

就職するなら **山口県!**

やまぐちライフデザイン設計書

ファイナンシャル
プランナー
監修

30代

結婚、子育て
マイホーム



40代

ローン返済
教育費



50代

子どもの
独立



60代

定年
セカンドライフ



10~20代

就職



あなたは自分の将来像を考えたことがありますか。

これから先、どこに住み、どんな仕事に就き、
どのような生活をしていくのか。

結婚や子育てもしたいし、趣味も楽しみたい。

老後はどうするのか。

東京などの都会にあこがれる気持ちもわかるけど、

山口がいいと言う人もたくさんいます。

人生の岐路に立つあなたに、

人生の収支のシミュレーションをしました。

山口県であなたのライフデザインを考えてみませんか。



独身時代のお金に関するデータを比較してみました!



山口で社会人
スタート

東京で社会人
スタート

① 初任給

高卒	165,100円	178,100円
短大卒	178,400円	200,800円
大卒	198,300円	220,500円

② 民営賃貸住宅家賃 (1か月3.3㎡当たり)

3,591円

8,824円

③ 消費者物価地域差指数 (全国平均=100.0)

98.7

104.7

ここに注目!

★初任給は山口の方が少ないけど、家賃や物価は東京の方が高くなっています!

④ 25~29歳の収入

ア: 平均月給額	262,700円	307,800円
イ: 平均年間賞与額	662,700円	820,800円
ウ: 平均年収 (ア×12+イ)	3,815,100円	4,514,400円
エ: 1か月の手取り収入 (賞与を除く)	201,025円	235,450円

⑤ 1人世帯標準生計費(1か月)

108,209円

135,850円

⑥ 1か月の収支(賞与を除く) (④エ-⑤)

92,816円

99,600円

⑦ 結婚式関連費用 (1挙式・披露宴当たり)

289万円

367万円

ここに注目!

★1か月の収支(賞与を除く)は、山口と東京で大差ありません!



<データ出典> ①:厚生労働省「令和元年賃金構造基本統計調査」、②:総務省統計局「2019年小売物価統計調査年報」、③:総務省統計局「2019年小売物価統計調査(構造編)」、④:厚生労働省「令和元年賃金構造基本統計調査」及びファイナンシャルプランナーによる試算、⑤:山口県人事委員会「令和元年職員の給与に関する報告と勧告」、東京都人事委員会・同左、⑦:経済産業省「平成29年特定サービス産業実態調査」

山口県の男女が平均初婚年齢(男30歳、女29歳)で結婚し^{*}、その後の人生の家計収支差の累計(貯蓄)を比較してみると…

*厚生労働省「令和元年人口動態統計月報年計の概況」



結婚後の毎年の家計収支差(収入-支出=貯蓄)をつみ上げて、比較してみました!

山口

- 第1子は、公立の小・中・高から県内の国立大に進学し、自宅から通学
- 第2子は、公立の小・中・高から県外(福岡)の私立大に進学し、アパートから通学
- 夫39歳でマイホーム(庭付き一戸建て)を3,550万円で購入(延べ床面積112㎡)
- 夫64歳まで住宅ローン返済(年間の返済額は約144万円)
- 車2台を所有し、通勤や日常生活、余暇などに利用

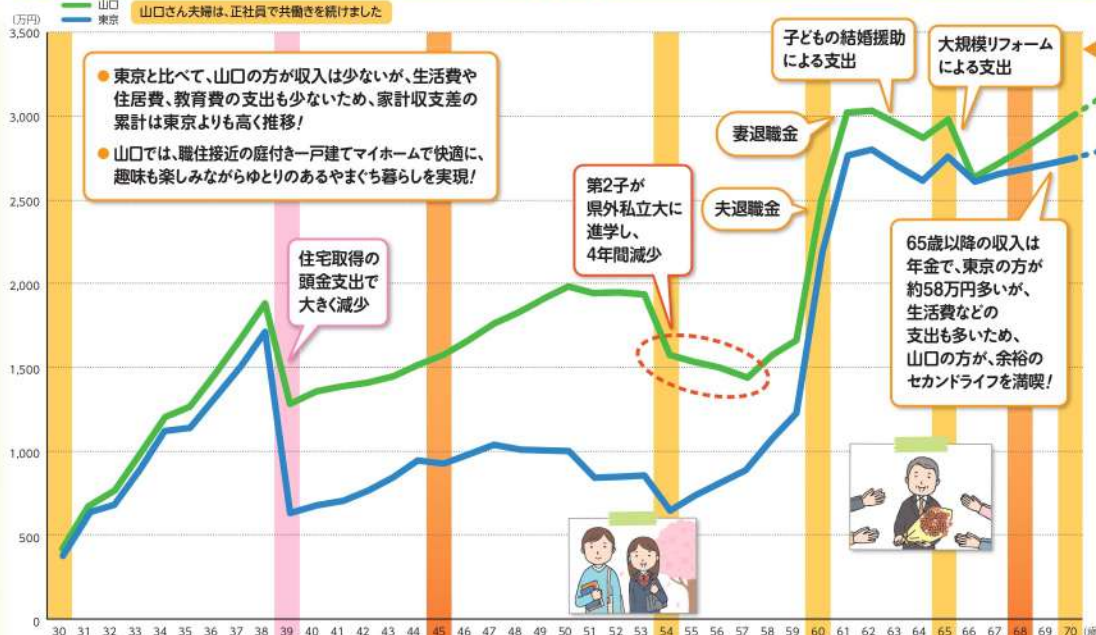
山口の住宅イメージ



1F

2F

山口 山口さん夫婦は、正社員で共働きを続けました



- 東京と比べて、山口の方が収入は少ないが、生活費や住居費、教育費の支出も少ないため、家計収支差の累計は東京よりも高く推移!
- 山口では、職住接近の庭付き一戸建てマイホームで快適に、趣味も楽しみながゆとりのあるやまぐち暮らしを実現!

- 子どもの結婚援助による支出
- 大規模リフォームによる支出

住宅取得の頭金支出で大きく減少

第2子が県外私立大に進学し、4年間減少

妻退職金

夫退職金

65歳以降の収入は年金で、東京の方が約58万円多いが、生活費などの支出も多いため、山口の方が、余裕のセカンドライフを満喫!

東京

- 第1子、第2子ともに、公立小、私立中・高から私立大に進学し、自宅から通学
- 夫39歳でマイホーム(マンション)を7,500万円で購入(延べ床面積61㎡、テラス・専用庭付)
- 夫64歳まで住宅ローン返済(年間の返済額は約31.2万円)
- 車1台を所有し、日常生活や余暇などに利用

東京の住宅イメージ



山口	30	31	32	33	34	35	36	37	38	39	40	41	42	43	44	45	46	47	48	49	50	51	52	53	54	55	56	57	58	59	60	61	62	63	64	65	66	67	68	69	70			
山口 SA	結婚								住宅取得																						59	60	61	62	63	64	65	66	67	68	69	70		
配偶者	結婚																																	64	65	66	67	68	69	70				
第1子	誕生	保育所								小学生	中学生	高校生	大学生	就職																														
第2子			誕生	保育所						小学生	中学生	高校生	大学生	就職																														

区分	山口	東京	差額
収入(夫) ①	5,369	7,360	△1,991
収入(妻) ②	3,619	5,412	△1,793
世帯収入 ③(①+②)	8,987	12,771	△3,784
世帯支出 ④	8,381	12,874	△4,493
収支差(③-④)	606	△103	709

山口の方が、世帯収入は約378万円少ないが、世帯支出が約449万円少ないので、年間収支差(貯蓄)は山口の方が約71万円多くなる。

区分	山口	東京	差額
収入(夫:年金) ①	2,643	2,958	△315
収入(妻:年金) ②	2,301	2,564	△263
世帯収入 ③(①+②)	4,944	5,522	△578
世帯支出 ④	4,027	5,236	△1,209
収支差(③-④)	917	286	631

山口の方が、世帯収入は約58万円少ないが、世帯支出が約121万円少ないので、年間収支差(貯蓄)は山口の方が約63万円多くなる。

	山口(30-70歳)	東京(30-70歳)
貯蓄率	3,160	3,160
収入	344,111	466,860
支出	317,049	442,474
残額	30,222	27,546

※結婚時の貯蓄額

<データ出典>
厚生労働省「令和元年国民生活意識調査」 経済活動
計測(令和2年家計調査年報)「2019年小売物価統計調査年報」東京部「東京都主計庁調査報告令和元年」文部科学省
「平成30年度子どもの学習調査」東京部「令和2年中小企業の賃金・退職金等調査」(令和)生命保険文化センター
「大学受験から入学までにかかる費用はどのくらい?」ほか

① しごと

通勤時間が短く、ゆとりです!

●家計を主に支える者の通勤時間

「山口 13位(18.7分) / 東京 45位」
総務省統計局「平成30年住宅・土地統計調査」

希望する仕事で働いています!

●若者(15~34歳)の正規就業者の割合

「山口 14位(70.8%) / 東京 26位」
総務省統計局「平成29年就業構造基本調査」

事故や災害の少ない仕事環境です!

●労働災害発生の頻度

「山口 45位(1.10) / 東京 15位」

厚生労働省「労働災害動向調査 2017年」



安心・安全な職場

② 子育て・教育

子育てしやすい環境です!

●合計特殊出生率

「山口 12位(1.56) / 東京 47位」

厚生労働省「令和元年人口動態統計」



1人ひとりに目が行き届きます!

●教員1人当たりの小学校児童数

「山口 16位(13.3人) / 東京 45位」
文部科学省「学校基本調査報告書」平成30年

特色ある学校づくりが進んでいます!

●コミュニティ・スクール*の導入

「山口 1位(100%) / 東京 29位」

文部科学省「地域と学校の連携・協働体制の実施・導入状況」令和2年7月1日現在

*コミュニティ・スクールとは、学校と保護者や地域の方がともに知恵を出し合い、学校運営に反映させ、地域と一体になって特色ある学校づくりを進める仕組み

全国で第1位!

働きやすく、暮らしやすい。山口県!

③ 住居・医療・健康

とにかく安く借りられます!

●民間賃貸住宅家賃(1か月3.3㎡当たり)

「山口 40位(3,591円) / 東京 1位」

総務省統計局「2019年小売物価統計調査年報」

東京の約4割です*

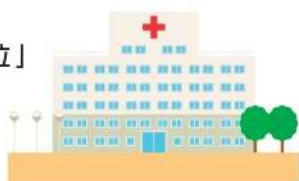
*東京都区部と山口市の対比

いざ、というとき安心です!

●病院数(人口10万人当たり)

「山口 11位(8.5所) / 東京 41位」

総務省統計局「社会生活統計指標2020」



生き生きと元気な生活をしています!

●健康寿命**

「(男) 山口 18位(72.18歳) / 東京 24位」

「(女) 山口 16位(75.18歳) / 東京 38位」

2018年3月厚生労働省「第11回健康日本21(第2次)資料」

**健康寿命とは、日常的に介護を必要としないで自立した生活ができる生存期間

④ 余暇・文化

個性に合わせて自由な時間を楽しめます!

●1日の平均3次活動時間**

「山口 3位(400分) / 東京 43位」
総務省統計局「平成28年社会生活基本調査」

**3次活動とは、睡眠、食事など生理的に必要な活動(1次活動)や、仕事、家事など社会生活を営む上で義務的な性格の強い活動(2次活動)以外で、各人が自由に使える時間における活動

広々とした空間が広がります!

●都市公園面積(人口1人当たり)

「山口 13位(13.97㎡) / 東京 47位」

総務省統計局「社会生活統計指標2020」



文化施設も充実しています!

●図書館数(人口10万人当たり)

「山口 9位(3.84所) / 東京 24位」

文部科学省「社会教育調査報告書」平成27年10月1日現在 他

就職に関する相談窓口



山口しごとセンター (やまぐち暮らし総合支援センター)

TEL 083-976-0277 FAX 083-972-3880

〒754-0041 山口県山口市小郡令和1-1-1 KDDI維新ホール3階

E-mail u-turn-yamaguchi@joby.jp

相談時間 8:30~19:00(平日)、8:30~17:00(土曜)
※日曜日、祝日、年末年始は休み



やまぐち暮らし東京支援センター

TEL 03-6273-4887 FAX 03-6273-4404

〒100-0006 東京都千代田区有楽町2-10-1 東京交通会館8階

NPO法人ふるさと回帰支援センター内

E-mail yamaguchi@furusatokaiki.net

相談時間 10:00~18:00
※月曜日、祝日、お盆・年末年始は休み



やまぐち暮らし大阪支援センター

TEL 06-6341-0755 FAX 06-6341-0769

〒530-0001 大阪府大阪市北区梅田2-4-13

阪神産経桜橋ビル2階 山口県大阪事務所内

E-mail u-turn-osaka@joby.jp

相談時間 9:30~17:00
※土曜日、日曜日、祝日、年末年始は休み



UJIターンに関するホームページ

- 山口県のYYIターン(UJIターン)支援サイト



山口県へのUJIターンを考えるにあたって必要な県内市町の情報や、本県へ移住された方の体験談、就業、住まい、生活などに関する情報を掲載したホームページを開設しています。ぜひ一度アクセスしてみてください。

www.ymg-uji.jp



ACCESS 交通アクセス



- 東京から
- 飛行機 (羽田~山口宇部) 約1時間30分
- 新幹線 (東京~新山口) 約4時間20分