

山口県景気動向指数
INDEXES OF BUSINESS CONDITIONS

— 令和3年6月分 —

令和3年8月

山口県総合企画部

統計分析課

景気動向指数

—令和3年6月分—

目次

1	C I 先行指数の動向	1
2	C I 一致指数の動向	2
3	C I 遅行指数の動向	3
4	C I 時系列グラフ	4
5	C I 時系列表	5
6	個別系列の数値	6
7	(参考) D I 変化方向表	9
8	(参考) D I 時系列グラフ	10
9	(参考) D I 時系列表	11
10	(参考) 累積D I 時系列表	12
11	(参考) 累積D I グラフ	13

(使用上の注意)

- ・未発表の系列がある月については、現時点で得られる値のみで求めた。

山口県景気動向指数についての問い合わせ先

○山口県総合企画部統計分析課調査分析班

T E L 083-933-2663

F A X 083-933-2669

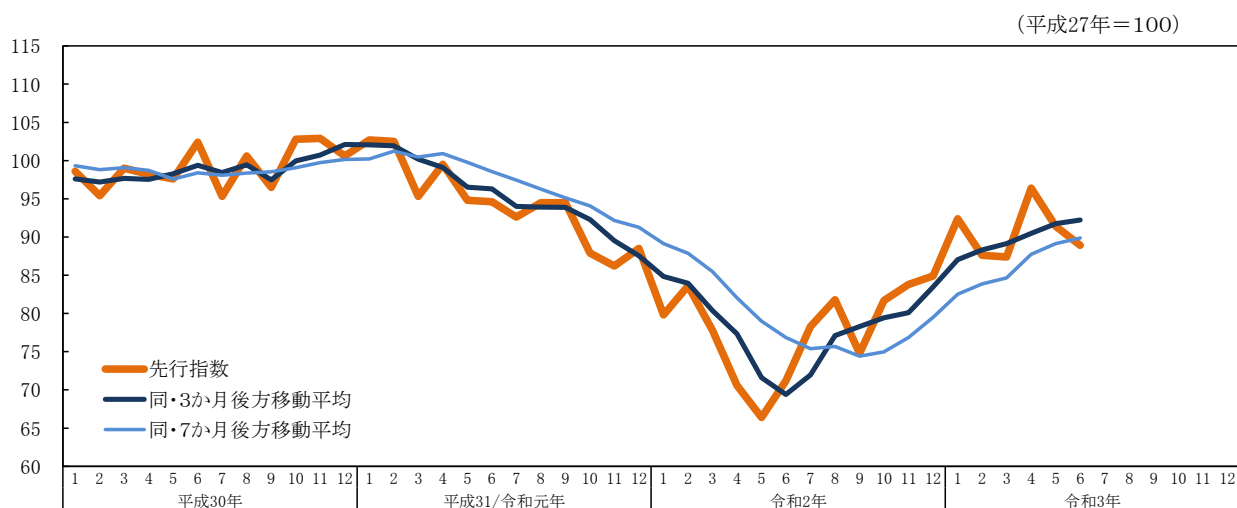
E-mail a12500@pref.yamaguchi.lg.jp

○この資料は、インターネットでもご覧いただけます。

https://www.pref.yamaguchi.lg.jp/cms/a12500/keizai/composite_index.html

1 CI先行指数の動向

①先行指数の推移



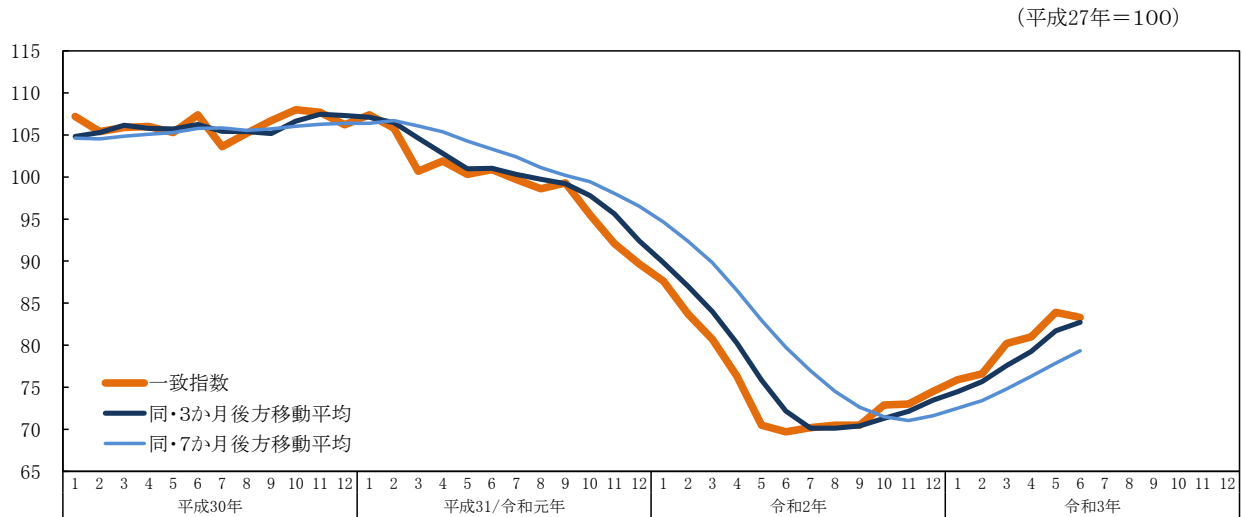
②先行指数採用系列の寄与度

		令和3年					
		1月	2月	3月	4月	5月	6月
CI先行指数		92.4	87.6	87.4	96.4	91.4	88.9
	前月差(ポイント)	7.5	-4.8	-0.2	9.0	-5.0	-2.5
L1 入職率(製造業)	前月差	0.46	-0.36	-0.09	0.19	-0.08	0.28
	寄与度	2.28	-1.80	-0.42	0.99	-0.40	1.41
L2 新規求人数(除く学卒)	前月比伸び率(%)	6.3	-5.3	5.7	-0.9	5.9	-2.6
	寄与度	1.78	-1.48	1.59	-0.23	1.75	-0.70
L3 生産財生産指数	前月比伸び率(%)	-0.5	-3.5	5.3	2.7	-2.0	-2.6
	寄与度	-0.20	-1.62	2.39	1.30	-0.97	-1.22
L4 乗用車新車登録台数	前月比伸び率(%)	8.0	-8.4	-0.5	12.2	-11.9	-9.9
	寄与度	2.00	-2.38	-0.16	2.91	-3.09	-2.79
L5 鋳工業在庫率指数	前月差	-13.5	6.4	-12.4	-1.0	4.3	2.5
	寄与度 (逆サイクル)	2.86	-1.36	2.58	0.21	-0.99	-0.56
L6 新設住宅着工床面積	前月比伸び率(%)	-17.9	43.5	-17.6	7.7	2.7	7.8
	寄与度	-1.11	2.04	-1.09	0.41	0.16	0.41
L7 企業倒産件数	前月比伸び率(%)	40.0	-57.1	300.0	-75.0	-33.3	-50.0
	寄与度 (逆サイクル)	-0.85	2.01	-2.83	2.95	0.99	1.64
L8 貸出残高(全国銀行、信用金庫)	前月差	0.6	-0.2	-2.0	0.2	-2.1	-0.8
	寄与度	0.71	-0.26	-2.36	0.28	-2.64	-0.90
一致指数トレンド成分	寄与度	0.02	0.07	0.08	0.18	0.18	0.17
3か月後方移動平均		87.0	88.3	89.1	90.5	91.7	92.2
	前月差(ポイント)	3.57	1.27	0.83	1.33	1.27	0.50
7か月後方移動平均		82.5	83.9	84.7	87.7	89.1	89.9
	前月差(ポイント)	3.03	1.33	0.80	3.09	1.39	0.73

(注) 逆サイクルとは、指数の上昇、下降が景気の動きと反対になることをいう。「L5 鋳工業在庫率指数」及び「L7 企業倒産件数」は逆サイクルとなっており、したがって、指数の前月差がプラスになれば、CI先行指数に対する寄与度のマイナス要因となり、逆に前月差がマイナスになれば、プラス要因になる。

2 CI一致指数の動向

①一致指数の推移



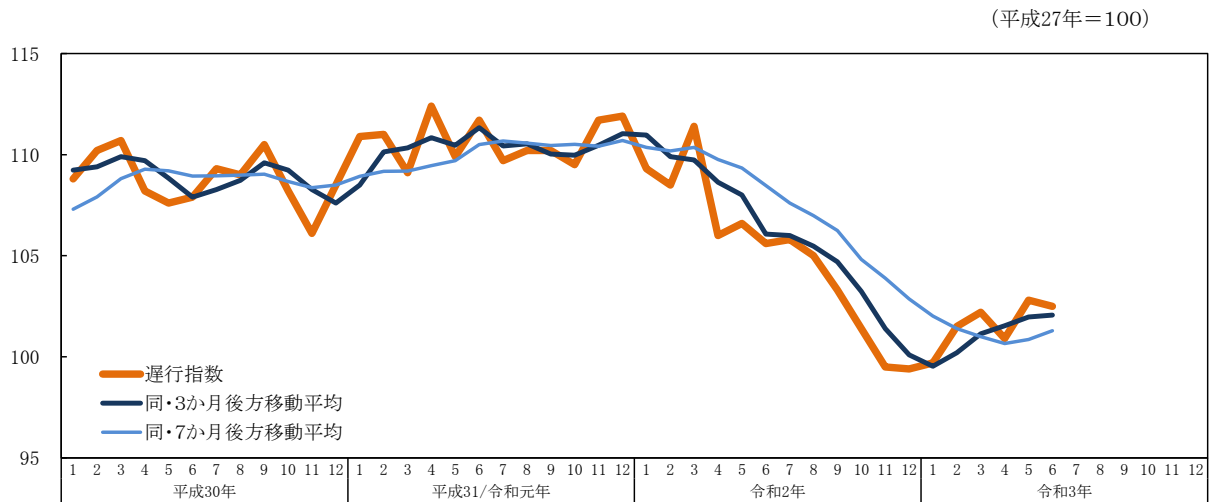
②一致指数採用系列の寄与度

		令和3年					
		1月	2月	3月	4月	5月	6月
CI一致指数		75.9	76.6	80.2	81.0	83.9	83.3
	前月差(ポイント)	1.4	0.7	3.6	0.8	2.9	-0.6
C1 所定外労働時間指数(製造業)	前月比伸び率(%)	0.9	0.6	6.7	3.4	-0.7	2.5
	寄与度	0.14	0.09	1.03	0.54	-0.12	0.41
C2 雇用保険受給者実人員	前月比伸び率(%)	2.7	-1.2	0.4	0.4	-14.3	2.7
	寄与度 (逆サイクル)	-0.75	0.34	-0.10	-0.10	1.59	-0.79
C3 有効求人倍率(除く学卒)	前月差	0.06	0.01	0.03	-0.02	0.07	0.01
	寄与度	1.43	0.34	1.09	-0.80	1.54	0.36
C4 鉱工業生産指数	前月比伸び率(%)	-4.2	-0.5	8.3	0.8	-0.6	-3.5
	寄与度	-0.87	-0.12	1.48	0.15	-0.15	-0.81
C5 輸入通関実績	前月比伸び率(%)	35.9	-0.1	1.3	17.9	-1.4	3.2
	寄与度	1.44	0.03	0.10	1.05	-0.03	0.25
3か月後方移動平均		74.5	75.7	77.6	79.3	81.7	82.7
前月差(ポイント)		1.00	1.20	1.90	1.70	2.43	1.03
7か月後方移動平均		72.5	73.4	74.8	76.3	77.9	79.3
前月差(ポイント)		0.89	0.91	1.39	1.50	1.57	1.47

(注) 逆サイクルとは、指数の上昇、下降が景気の動きと反対になることをいう。「C2 雇用保険受給者実人員」は逆サイクルとなっており、したがって、指数の前月差がプラスになれば、CI一致指数に対する寄与度のマイナス要因となり、逆に前月差がマイナスになれば、プラス要因になる。

3 CI遅行指数の動向

①遅行指数の推移

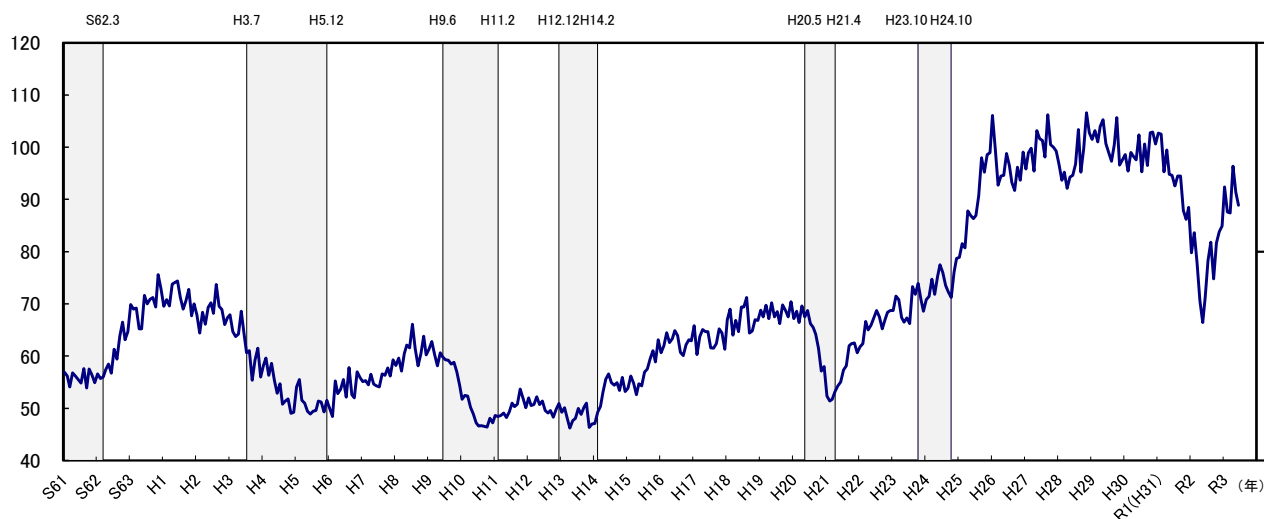


②遅行指数採用系列の寄与度

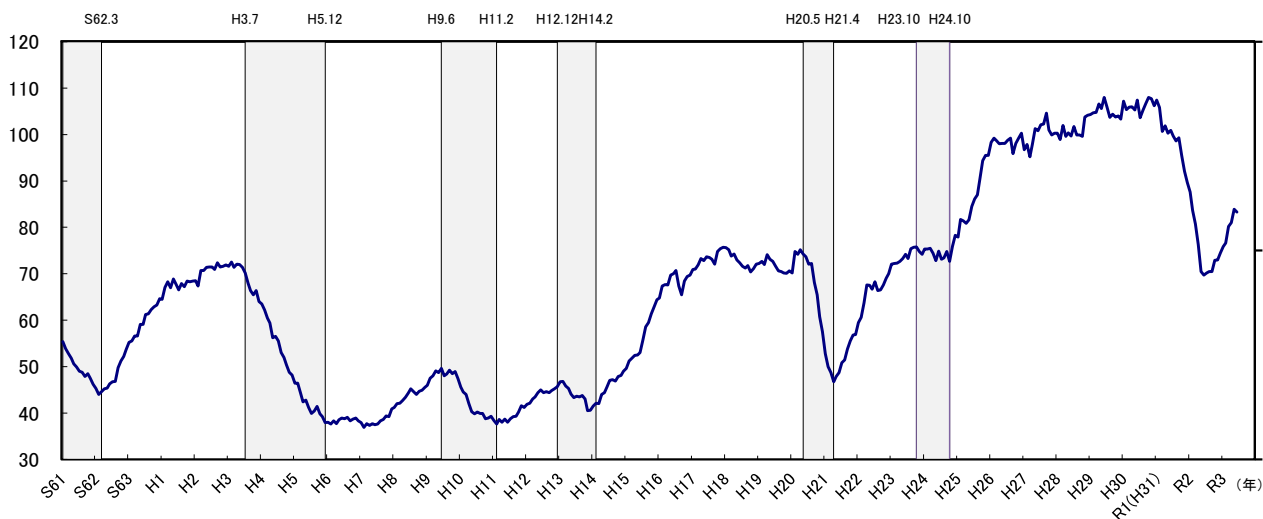
		令和3年					
		1月	2月	3月	4月	5月	6月
CI遅行指数		99.7	101.5	102.2	100.9	102.8	102.5
	前月差(ポイント)	0.3	1.8	0.7	-1.3	1.9	-0.3
LG1 常用雇用指数(製造業)	前月差	1.3	0.0	0.0	-0.5	-0.3	0.5
	寄与度	1.27	0.03	0.04	-0.59	-0.33	0.67
LG2 賃金指数(所定内給与、製造業)	前月差	1.0	0.2	-0.4	1.8	0.6	-1.3
	寄与度	0.44	0.09	-0.18	0.96	0.31	-0.71
LG3 消費者物価指数(山口市)	前月差	0.3	0.5	0.3	-0.1	0.1	0.3
	寄与度	0.32	0.53	0.31	-0.13	0.11	0.37
LG4 家計消費支出 (勤労者世帯、実質)	前月比伸び率(%)	14.7	-1.7	10.1	-23.1	18.4	-11.6
	寄与度	0.66	-0.07	0.47	-1.49	1.01	-0.71
LG5 鉱工業在庫指数	前月比伸び率(%)	-8.1	0.7	-3.3	-1.1	2.5	-0.4
	寄与度	-1.22	0.16	-0.67	-0.24	0.65	-0.08
LG6 営業倉庫保管残高	前月比伸び率(%)	-6.9	6.2	3.5			
	寄与度	-1.16	1.01	0.58			
一致指数トレンド成分	寄与度	0.03	0.08	0.09	0.20	0.20	0.19
3か月後方移動平均		99.5	100.2	101.1	101.5	102.0	102.1
	前月差(ポイント)	-0.57	0.67	0.93	0.40	0.43	0.10
7か月後方移動平均		102.0	101.4	101.0	100.7	100.9	101.3
	前月差(ポイント)	-0.84	-0.61	-0.40	-0.34	0.20	0.43

4 CI(コンポジット・インデックス)時系列グラフ Composite Indexes

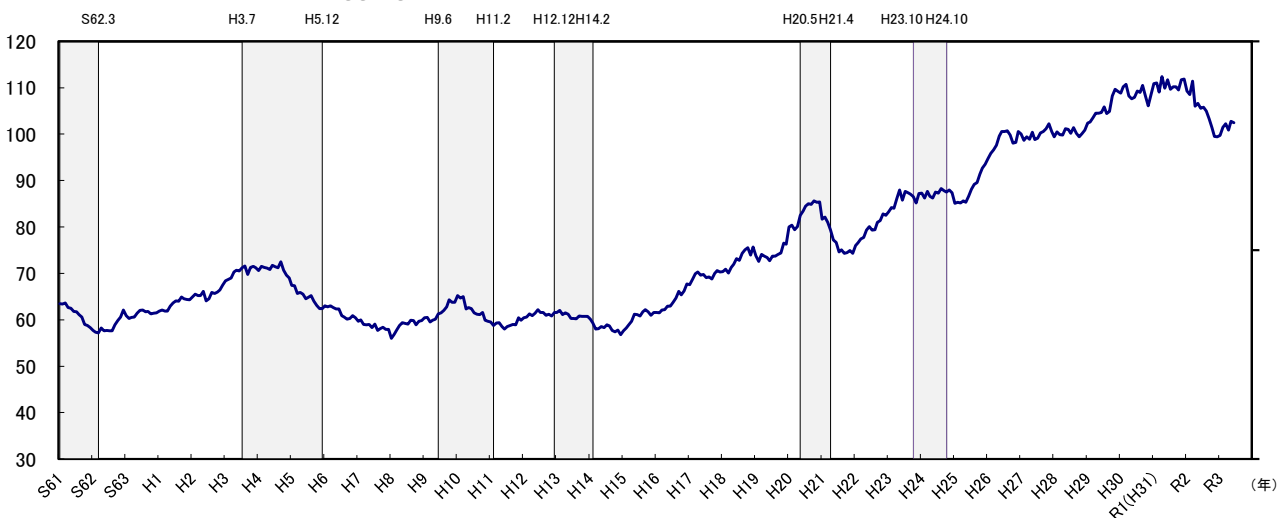
(1) 先行指数 Leading Index (平成27年=100)



(2) 一致指数 Coincident Index (平成27年=100)



(3) 遅行指数 Lagging Index (平成27年=100)



(注) シャドー部分は景気後退期を示す。

5 CI(コンポジット・インデックス)時系列表
Composite Indexes

(1) 先行指数 Leading Index

(平成27年=100)

年	月	1月	2月	3月	4月	5月	6月	7月	8月	9月	10月	11月	12月
H6	/ 1994	50.0	48.4	55.2	52.8	53.6	55.5	52.1	57.8	52.6	52.0	57.0	55.9
7	/ 1995	55.1	55.3	54.5	56.5	54.6	54.3	54.1	56.6	56.3	57.7	56.2	59.3
8	/ 1996	58.2	59.6	57.1	60.5	62.1	61.6	66.1	61.4	58.1	60.4	63.8	60.2
9	/ 1997	61.3	62.8	60.3	58.1	60.6	59.8	59.3	59.2	58.5	58.8	57.0	54.4
10	/ 1998	51.7	52.5	52.3	50.2	48.9	47.2	46.6	46.7	46.5	46.4	48.1	47.2
11	/ 1999	48.6	48.4	48.6	49.1	48.2	49.3	51.0	50.3	50.8	53.7	51.9	50.1
12	/ 2000	52.0	50.5	50.7	52.2	50.7	51.4	49.6	49.1	49.6	48.3	49.8	50.9
13	/ 2001	49.2	50.1	48.2	46.2	47.6	48.1	50.0	48.8	50.2	51.0	46.3	47.0
14	/ 2002	47.1	49.2	50.4	53.1	55.6	56.6	54.9	54.4	54.9	53.4	55.9	53.2
15	/ 2003	53.8	56.2	54.8	52.6	54.7	54.3	56.9	57.5	59.5	61.0	58.9	63.1
16	/ 2004	60.6	62.0	64.5	62.6	63.3	64.9	63.9	60.7	60.1	62.2	63.1	62.9
17	/ 2005	65.8	60.3	63.7	65.1	64.7	64.7	61.6	61.5	62.4	65.2	64.4	61.3
18	/ 2006	67.0	69.0	64.0	66.8	64.7	69.4	69.4	71.2	64.4	64.8	67.0	66.8
19	/ 2007	68.8	67.5	69.7	67.2	70.2	67.5	68.5	66.2	69.8	68.8	67.5	70.4
20	/ 2008	67.2	68.6	66.4	69.6	67.5	68.7	66.2	65.5	64.2	61.5	57.1	58.0
21	/ 2009	52.3	51.4	51.7	53.2	54.3	55.0	57.3	58.1	62.0	62.4	62.5	60.6
22	/ 2010	61.8	62.4	66.6	65.0	65.9	67.3	68.7	67.5	65.2	67.0	68.4	68.7
23	/ 2011	68.7	71.5	70.8	67.4	66.5	67.3	66.2	73.3	71.8	73.9	70.8	68.6
24	/ 2012	70.8	71.4	74.7	71.8	75.2	77.5	76.0	73.5	72.2	71.2	76.1	78.7
25	/ 2013	78.9	81.5	80.7	87.8	86.9	86.3	86.9	90.7	98.0	95.2	98.6	98.9
26	/ 2014	106.1	99.7	92.7	94.5	94.6	98.8	96.5	93.3	91.7	96.2	93.7	99.1
27	/ 2015	95.8	98.9	99.8	95.4	103.2	101.6	101.3	98.1	106.2	100.5	100.0	99.3
28	/ 2016	96.7	93.7	95.2	92.1	94.3	94.6	96.8	103.4	95.2	99.7	106.6	102.8
29	/ 2017	101.5	103.2	101.0	104.0	105.3	100.7	99.0	97.3	100.5	105.7	96.6	97.6
30	/ 2018	98.6	95.4	99.0	98.2	97.6	102.4	95.3	100.6	96.5	102.8	102.9	100.6
R1(H31)	/ 2019	102.7	102.5	95.3	99.5	94.8	94.6	92.6	94.5	94.5	87.9	86.2	88.5
2	/ 2020	79.8	83.6	77.8	70.6	66.4	71.2	78.3	81.8	74.8	81.7	83.8	84.9
3	/ 2021	92.4	87.6	87.4	96.4	91.4	88.9						

(2) 一致指数 Coincident Index

(平成27年=100)

年	月	1月	2月	3月	4月	5月	6月	7月	8月	9月	10月	11月	12月
H6	/ 1994	38.0	37.6	38.3	37.7	38.5	38.9	38.8	39.1	38.3	38.7	38.9	38.3
7	/ 1995	37.9	36.9	37.7	37.3	37.7	37.5	37.6	38.3	38.6	39.4	39.2	40.9
8	/ 1996	41.2	42.0	42.1	42.7	43.4	44.3	45.2	44.6	44.0	44.7	44.9	45.5
9	/ 1997	46.0	47.5	48.0	49.1	48.7	49.6	48.0	48.4	49.2	48.5	48.9	47.4
10	/ 1998	45.6	44.5	44.0	42.0	40.3	39.8	40.2	39.9	39.9	38.8	38.9	39.3
11	/ 1999	38.4	37.6	38.6	38.0	38.7	38.0	38.8	39.2	39.3	40.2	41.6	41.2
12	/ 2000	41.9	42.1	43.0	43.5	44.4	45.0	44.4	44.6	44.4	44.8	45.2	45.7
13	/ 2001	46.7	46.8	45.8	45.3	44.1	43.3	43.6	43.5	43.8	43.0	40.5	40.6
14	/ 2002	41.5	42.1	42.0	44.0	44.4	45.6	47.0	47.2	46.9	47.9	48.1	49.0
15	/ 2003	49.6	51.2	51.8	52.4	52.5	53.0	55.7	58.6	59.5	61.4	62.9	64.4
16	/ 2004	64.8	67.4	67.7	67.6	69.7	70.0	70.7	67.4	65.5	68.4	69.4	69.7
17	/ 2005	70.9	71.0	71.9	73.3	72.8	73.7	73.5	73.1	72.1	74.8	75.4	75.7
18	/ 2006	75.6	75.2	73.8	74.3	73.0	72.4	71.6	71.2	71.8	70.4	71.1	72.1
19	/ 2007	72.2	72.7	72.0	74.1	73.1	72.7	71.6	70.6	70.5	70.2	70.1	70.6
20	/ 2008	70.2	74.8	74.2	75.2	74.3	73.7	72.1	72.2	68.1	65.5	60.8	57.5
21	/ 2009	52.8	50.0	48.7	46.7	47.9	48.7	50.8	51.4	53.8	55.5	56.8	56.9
22	/ 2010	59.5	60.6	63.7	67.6	67.5	66.7	68.3	66.4	66.5	67.6	69.0	70.0
23	/ 2011	72.1	72.2	72.3	72.7	73.3	74.2	73.3	75.4	75.7	75.8	74.8	74.2
24	/ 2012	75.3	75.3	75.5	74.4	72.8	74.9	73.1	73.4	74.8	72.7	75.9	78.3
25	/ 2013	77.9	81.7	81.4	80.9	81.6	84.5	86.1	87.0	90.4	94.4	95.5	95.5
26	/ 2014	98.3	99.2	98.7	98.0	98.1	98.1	98.8	99.2	95.9	98.1	99.2	100.3
27	/ 2015	96.7	97.9	95.2	97.9	101.3	100.8	102.1	102.3	104.6	101.0	99.9	100.3
28	/ 2016	100.3	98.9	102.0	99.6	100.4	99.7	101.7	99.9	99.9	99.6	103.8	104.2
29	/ 2017	104.3	104.7	104.8	106.6	105.6	108.0	105.9	103.7	104.4	103.8	104.0	103.3
30	/ 2018	107.2	105.4	105.9	106.0	105.3	107.4	103.6	105.2	106.7	108.0	107.7	106.2
R1(H31)	/ 2019	107.4	105.8	100.7	101.9	100.3	100.9	99.7	98.6	99.3	95.5	92.1	89.7
2	/ 2020	87.6	83.7	80.7	76.3	70.5	69.7	70.2	70.5	70.5	72.9	73.0	74.5
3	/ 2021	75.9	76.6	80.2	81.0	83.9	83.3						

(3) 遅行指数 Lagging Index

(平成27年=100)

年	月	1月	2月	3月	4月	5月	6月	7月	8月	9月	10月	11月	12月
H6	/ 1994	63.0	62.8	63.0	62.6	62.3	62.3	60.9	60.6	60.1	60.3	60.9	60.4
7	/ 1995	59.7	60.0	59.0	58.9	59.0	58.3	59.1	57.7	58.1	58.4	57.9	57.9
8	/ 1996	56.0	56.9	57.8	58.8	59.4	59.2	59.1	59.9	59.8	58.9	59.7	59.8
9	/ 1997	60.4	60.5	59.5	59.9	60.1	61.3	61.5	62.0	62.8	64.3	63.8	63.8
10	/ 1998	65.2	64.7	65.0	62.3	62.6	62.4	61.5	61.2	61.1	61.6	59.9	59.7
11	/ 1999	59.5	58.8	59.3	59.4	58.5	58.0	58.5	58.8	59.0	58.9	60.4	59.9
12	/ 2000	60.4	60.6	61.3	60.9	61.4	62.2	61.6	61.6	61.0	61.2	60.8	61.6
13	/ 2001	61.6	62.0	61.1	61.5	61.2	60.3	60.3	60.2	60.8	60.7	60.7	60.7
14	/ 2002	60.1	59.3	58.0	58.1	58.5	58.3	58.9	58.7	57.7	57.4	57.8	56.8
15	/ 2003	57.6	58.2	58.9	59.7	61.2	61.1	60.8	61.7	62.2	61.7	61.0	61.6
16	/ 2004	61.6	61.5	62.1	62.2	62.9	62.9	63.8	64.7	66.1	65.4	66.2	67.7
17	/ 2005	67.6	68.7	69.9	70.3	69.6	69.8	69.1	69.2	68.8	70.0	70.6	70.3
18	/ 2006	70.4	70.9	70.1	71.3	72.0	73.2	72.8	74.3	75.1	75.5	73.9	75.7
19	/ 2007	73.8	72.6	74.1	73.7	73.4	72.7	73.7	73.7	74.1	74.4	76.5	76.3
20	/ 2008	80.0	80.4	79.4	80.1	82.5	83.4	84.5	85.0	84.9	85.6	85.3	85.4
21	/ 2009	81.7	82.1	81.0	79.3	77.2	76.7	74.6	75.1	74.3	74.5	74.9	74.3
22	/ 2010	76.0	76.6	77.4	77.7	79.3	80.1	79.3	79.4	81.0	81.4	82.8	82.5
23	/ 2011	83.3	84.2	84.0	86.1	88.0	85.8	87.7	87.4	87.1	86.5	85.2	87.2
24	/ 2012	87.3	86.2	87.7	86.6	86.2	87.5	87.3	88.3	87.8	87.5	88.0	87.4
25	/ 2013	85.1	85.3	85.2	85.6	85.3	86.6	88.1	89.2	89.6	91.4	92.7	93.5
26	/ 2014	94.7	95.9	96.6	97.6	99.6	100.6	100.6	100.7	99.8	98.1	98.2	100.6
27	/ 2015	100.0	98.7	99.4	98.9	100.4	98.8	99.1	100.3	100.6	101.2	102.2	100.6
28	/ 2016	99.4	100.5	99.9	99.8	101.2	101.0	100.2	101.4	100.2	99.4	100.1	100.9
29	/ 2017	102.4	102.6	103.5	104.5	104.5	104.7	105.9	104.4	104.9	108.2	109.7	109.2
30	/ 2018	108.8	110.2	110.7	108.2	107.6	107.9	109.3	109.0	110.5	108.2	106.1	108.5
R1(H31)	/ 2019	110.9	111.0	109.1	112.4	109.9	111.7	109.7	110.2	110.2	109.5	111.7	111.9
2	/ 2020	109.3	108.5	111.4	106.0	106.6	105.6	105.6	105.0	103.3	101.4	99.5	99.4
3	/ 2021	99.7	101.5	102.2	100.9	102.8	102.5						

(注)CIの算出期間は昭和61(1986)年1月分以降であり、平成4(1992)年以前の数値についてはホームページを参照して下さい。

6 個別系列の数値

系列名 年月		先行系列 Leading Indicators							
		L1 入職率 (製造業) (%) (季調値)	L2 新規求人 数 (除く学卒) (人) (季調値)	L3 生産財 生産指数 (27年=100) (季調値)	L4 乗用車新車 登録台数 (台) (季調値)	L5 鉱工業 在庫率指数 (逆サイクル) (27年=100) (季調値)	L6 新設住宅 着工床面積 (㎡) (季調値)	L7 企業倒産 件数 (逆サイクル) (件) (季調値)	L8 貸出残高 (%) (前年同月比)
H 31 (2019)	1 ...	1.08	11,006	105.8	5,236	102.4	61,053	2	4.3
H 31 (2019)	2 ...	1.04	10,720	105.9	5,093	97.4	67,368	2	4.2
H 31 (2019)	3 ...	0.91	10,591	104.7	4,919	102.9	64,150	3	3.0
H 31 (2019)	4 ...	1.10	11,566	103.5	5,511	102.6	58,358	6	3.2
R 1 (2019)	5 ...	0.97	11,234	101.1	5,855	102.3	39,379	7	2.6
R 1 (2019)	6 ...	1.04	11,084	102.6	5,347	102.3	54,921	7	2.3
R 1 (2019)	7 ...	1.02	11,076	104.6	5,250	100.6	49,885	7	0.6
R 1 (2019)	8 ...	0.96	10,862	103.8	5,455	109.6	72,103	3	0.5
R 1 (2019)	9 ...	0.86	10,874	107.5	5,535	95.9	40,392	4	-0.1
R 1 (2019)	10 ...	0.71	10,610	104.9	4,121	100.5	53,509	7	-0.3
R 1 (2019)	11 ...	1.00	10,248	101.6	4,724	112.2	45,400	8	-0.2
R 1 (2019)	12 ...	0.95	10,053	99.6	4,644	106.2	45,972	2	0.0
R 2 (2020)	1 ...	0.79	9,165	98.5	4,637	116.7	45,459	7	-0.3
R 2 (2020)	2 ...	0.73	9,636	98.5	4,699	115.9	57,177	6	0.3
R 2 (2020)	3 ...	0.64	9,163	93.4	4,455	125.3	45,789	4	1.4
R 2 (2020)	4 ...	0.87	8,331	88.0	3,915	135.6	53,983	6	1.9
R 2 (2020)	5 ...	0.86	8,691	81.6	3,112	147.6	42,228	5	3.8
R 2 (2020)	6 ...	0.70	8,767	82.7	4,258	129.8	43,981	5	3.8
R 2 (2020)	7 ...	0.93	8,952	85.1	4,713	126.5	49,446	4	4.3
R 2 (2020)	8 ...	0.72	8,720	94.0	4,873	114.2	46,088	5	4.5
R 2 (2020)	9 ...	0.43	8,742	86.9	4,854	125.4	45,285	8	4.4
R 2 (2020)	10 ...	0.48	9,241	87.6	5,266	113.6	31,128	3	4.9
R 2 (2020)	11 ...	0.49	8,781	92.7	5,112	103.8	43,705	5	4.1
R 2 (2020)	12 ...	0.53	8,791	97.8	4,820	111.1	57,248	5	4.0
R 3 (2021)	1 ...	0.99	9,344	97.3	5,208	97.6	47,005	7	4.6
R 3 (2021)	2 ...	0.63	8,851	93.9	4,772	104.0	67,452	3	4.4
R 3 (2021)	3 ...	0.54	9,355	98.9	4,747	91.6	55,563	12	2.4
R 3 (2021)	4 ...	0.73	9,271	101.6	5,327	90.6	59,818	3	2.6
R 3 (2021)	5 ...	0.65	9,814	99.6	4,691	94.9	61,410	2	0.5
R 3 (2021)	6 ...	0.93	9,559	97.0	4,225	97.4	66,194	1	-0.3

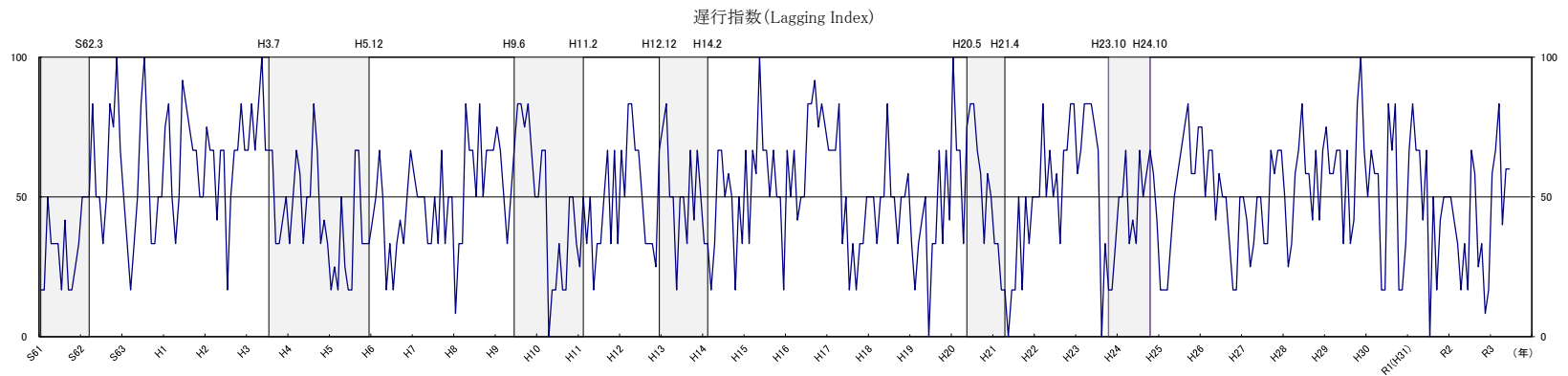
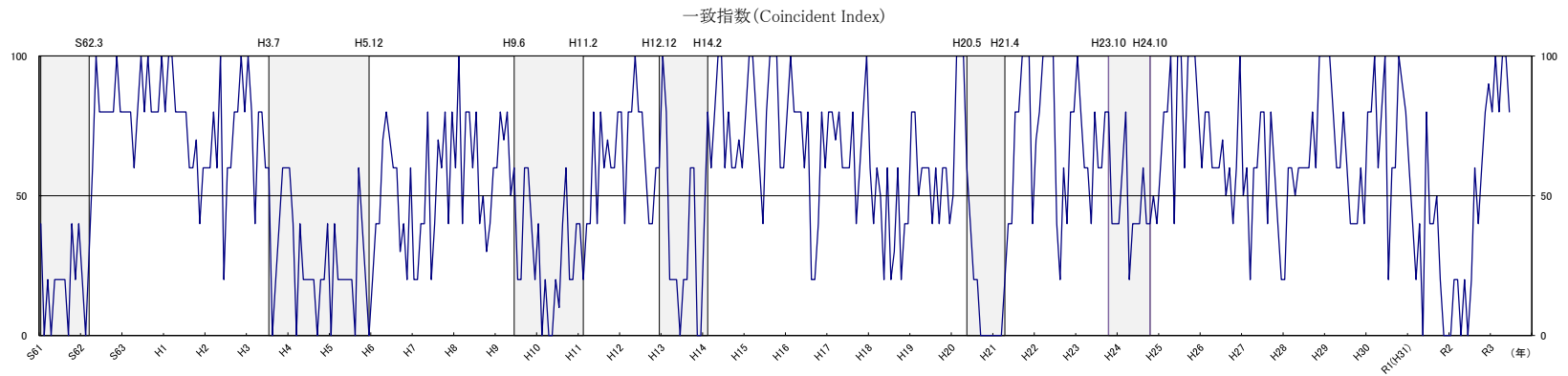
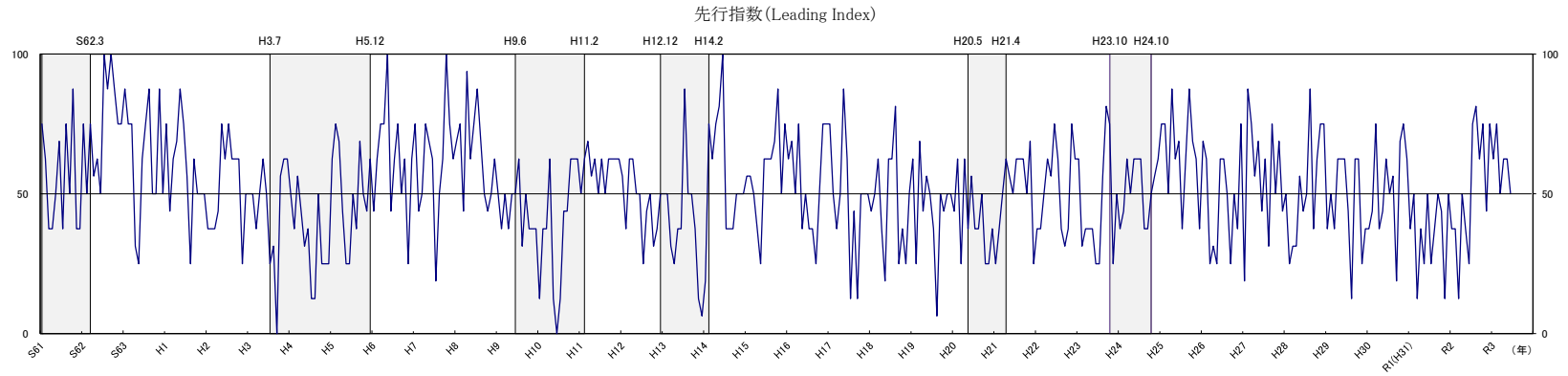
一致系列 Coincident Indicators						
年月	系列名	C1	C2	C3	C4	C5
		所定外労働 時間指数 (製造業) (27年=100) (季調値)	雇用保険 受給者実人員 (逆サイクル) (人) (季調値)	有効求人倍率 (除く学卒) (倍) (季調値)	鉱工業 生産指数 (27年=100) (季調値)	輸入通関実績 (百万円) (季調値)
H 31 (2019)	1 ...	115.5	3,990	1.67	109.2	100,821
H 31 (2019)	2 ...	106.1	3,992	1.66	110.7	114,894
H 31 (2019)	3 ...	106.9	4,072	1.61	106.9	100,756
H 31 (2019)	4 ...	105.0	4,078	1.64	109.4	102,435
R 1 (2019)	5 ...	103.0	4,003	1.63	106.9	99,985
R 1 (2019)	6 ...	103.1	3,988	1.62	109.4	110,830
R 1 (2019)	7 ...	103.5	3,919	1.61	107.1	106,808
R 1 (2019)	8 ...	101.7	3,858	1.60	108.0	98,831
R 1 (2019)	9 ...	98.4	3,966	1.62	113.5	107,293
R 1 (2019)	10 ...	95.6	3,939	1.59	108.0	102,794
R 1 (2019)	11 ...	94.8	3,942	1.58	97.3	95,444
R 1 (2019)	12 ...	91.9	4,143	1.56	98.8	105,924
R 2 (2020)	1 ...	89.1	4,077	1.49	100.8	97,633
R 2 (2020)	2 ...	86.6	4,126	1.43	99.4	86,631
R 2 (2020)	3 ...	86.4	4,141	1.36	94.3	88,990
R 2 (2020)	4 ...	79.6	4,096	1.30	83.2	85,134
R 2 (2020)	5 ...	71.4	4,125	1.23	78.3	62,835
R 2 (2020)	6 ...	69.4	4,477	1.22	84.3	63,190
R 2 (2020)	7 ...	74.9	4,672	1.21	87.0	68,353
R 2 (2020)	8 ...	78.9	4,810	1.19	93.3	65,833
R 2 (2020)	9 ...	83.1	4,773	1.20	93.7	51,203
R 2 (2020)	10 ...	84.7	4,756	1.22	94.1	67,108
R 2 (2020)	11 ...	86.5	4,706	1.21	95.5	62,678
R 2 (2020)	12 ...	87.7	4,630	1.20	100.8	66,081
R 3 (2021)	1 ...	88.5	4,757	1.26	96.6	89,836
R 3 (2021)	2 ...	89.0	4,700	1.27	96.1	89,773
R 3 (2021)	3 ...	95.0	4,718	1.30	104.1	90,919
R 3 (2021)	4 ...	98.2	4,736	1.28	104.9	107,175
R 3 (2021)	5 ...	97.5	4,057	1.35	104.3	105,717
R 3 (2021)	6 ...	99.9	4,165	1.36	100.7	109,064

遅行系列 Lagging Indicators							
年月	系列名	Lg1 常用雇用指数 (製造業)	Lg2 賃金指数 (所定内給与) (製造業)	Lg3 消費者物価 指数	Lg4 家計消費 支出 (勤労者世帯) (実質) (円) (季調値)	Lg5 鉱工業 在庫指数 (27年=100) (季調値)	Lg6 営業倉庫 保管残高 (千トン) (季調値)
		(%) (前年同月比)	(%) (前年同月比)	(%) (前年同月比)			
H 31 (2019)	1 ...	0.9	2.8	0.6	290,658	108.8	213
H 31 (2019)	2 ...	0.8	3.8	0.3	340,000	106.2	210
H 31 (2019)	3 ...	0.3	1.3	0.9	269,707	107.0	213
H 31 (2019)	4 ...	1.4	3.1	1.4	322,797	106.0	210
R 1 (2019)	5 ...	1.2	0.4	1.2	295,795	106.2	206
R 1 (2019)	6 ...	1.1	2.3	1.2	325,858	106.4	210
R 1 (2019)	7 ...	0.8	2.5	0.8	291,255	104.2	206
R 1 (2019)	8 ...	0.4	2.7	0.6	316,452	107.8	204
R 1 (2019)	9 ...	-0.1	3.5	0.7	317,450	105.7	208
R 1 (2019)	10 ...	-0.6	2.8	0.8	288,724	103.8	219
R 1 (2019)	11 ...	-0.5	4.4	0.8	313,552	105.5	227
R 1 (2019)	12 ...	-0.6	2.5	1.2	388,053	104.1	227
R 2 (2020)	1 ...	-2.0	-0.1	1.1	285,383	107.8	235
R 2 (2020)	2 ...	-2.3	-1.1	0.8	308,113	107.3	237
R 2 (2020)	3 ...	-1.7	0.3	1.0	315,242	109.5	247
R 2 (2020)	4 ...	-2.4	-2.3	0.1	288,094	107.4	230
R 2 (2020)	5 ...	-2.0	-1.6	0.2	344,632	106.6	220
R 2 (2020)	6 ...	-2.3	-2.0	0.3	354,181	105.1	218
R 2 (2020)	7 ...	-2.3	-1.5	0.6	336,432	104.5	221
R 2 (2020)	8 ...	-2.0	-1.1	0.6	346,588	102.3	211
R 2 (2020)	9 ...	-1.9	-2.0	0.2	297,941	102.2	211
R 2 (2020)	10 ...	-1.9	-0.5	-0.5	313,571	98.4	186
R 2 (2020)	11 ...	-2.0	-1.4	-0.6	308,020	94.5	182
R 2 (2020)	12 ...	-2.3	-0.5	-0.8	278,373	101.9	173
R 3 (2021)	1 ...	-1.0	0.5	-0.5	319,231	93.6	161
R 3 (2021)	2 ...	-1.0	0.7	0.0	313,956	94.3	171
R 3 (2021)	3 ...	-1.0	0.3	0.3	345,530	91.2	177
R 3 (2021)	4 ...	-1.5	2.1	0.2	265,701	90.2	0
R 3 (2021)	5 ...	-1.8	2.7	0.3	314,572	92.5	0
R 3 (2021)	6 ...	-1.3	1.4	0.6	277,950	92.1	0

7 (参考) DI(ディフュージョン・インデックス)変化方向表
 Direction of Change in 19 Components of Diffusion Indexes

系 列 名		令和2年						令和3年								
		4	5	6	7	8	9	10	11	12	1	2	3	4	5	6
先行 系列	1 入職率 (製造業)	+	+	+	+	-	-	-	-	+	+	+	+	-	+	+
	2 新規求人数 (除く学卒)	-	-	-	+	+	-	+	+	+	+	+	+	-	+	+
	3 生産財生産指数	-	-	-	-	+	+	+	-	+	+	+	+	+	+	-
	4 乗用車新車登録台数	-	-	-	+	+	+	+	+	-	-	-	-	+	-	-
	5 鉱工業在庫率指数 (逆サイクル)	-	-	-	+	+	+	+	+	+	+	-	+	+	+	-
	6 新設住宅着工床面積	+	-	-	-	+	+	-	-	+	+	+	-	+	-	+
	7 企業倒産件数 (逆サイクル)	+	+	-	+	0	-	+	0	+	-	+	-	+	+	+
	8 貸出残高 (全国銀行、信用金庫)	+	+	+	+	+	+	+	-	-	-	+	-	-	-	-
	拡張系列数	4.0	3.0	2.0	6.0	6.5	5.0	6.0	3.5	6.0	5.0	6.0	4.0	5.0	5.0	4.0
採用系列数	8	8	8	8	8	8	8	8	8	8	8	8	8	8	8	
先行指数	50.0	37.5	25.0	75.0	81.3	62.5	75.0	43.8	75.0	62.5	75.0	50.0	62.5	62.5	50.0	
一致 系列	1 所定外労働時間指数 (製造業)	-	-	-	-	+	+	+	+	+	+	+	+	+	+	+
	2 雇用保険受給者実人員 (逆サイクル)	-	+	-	-	-	-	-	+	+	-	+	-	+	+	+
	3 有効求人倍率 (除く学卒)	-	-	-	-	-	-	+	+	0	+	+	+	+	+	+
	4 鉱工業生産指数	-	-	-	+	+	+	+	+	+	+	+	+	+	+	-
	5 輸入通関実績	-	-	-	-	+	-	-	-	+	+	+	+	+	+	+
	拡張系列数	0.0	1.0	0.0	1.0	3.0	2.0	3.0	4.0	4.5	4.0	5.0	4.0	5.0	5.0	4.0
採用系列数	5	5	5	5	5	5	5	5	5	5	5	5	5	5	5	
一致指数	0.0	20.0	0.0	20.0	60.0	40.0	60.0	80.0	90.0	80.0	100.0	80.0	100.0	100.0	80.0	
遅行 系列	1 常用雇用指数 (製造業)	-	+	-	+	0	+	+	0	-	+	+	+	-	-	-
	2 賃金指数 (所定内給与、製造業)	-	-	-	+	+	0	+	-	+	+	+	+	+	+	+
	3 消費者物価指数 (山口市)	-	-	-	+	+	-	-	-	-	0	+	+	+	+	+
	4 家計消費支出 (勤労者世帯、実質)	+	+	+	+	+	-	-	-	-	+	+	+	-	+	-
	5 鉱工業在庫指数	-	-	-	-	-	-	-	-	-	-	-	-	-	-	+
	6 営業倉庫保管残高	-	-	-	-	-	-	-	-	-	-	-	+	-	-	-
	拡張系列数	1.0	2.0	1.0	4.0	3.5	1.5	2.0	0.5	1.0	3.5	4.0	5.0	2.0	3.0	3.0
採用系列数	6	6	6	6	6	6	6	6	6	6	6	6	5	5	5	
遅行指数	16.7	33.3	16.7	66.7	58.3	25.0	33.3	8.3	16.7	58.3	66.7	83.3	40.0	60.0	60.0	

8 (参考)DI(デフュージョン・インデックス)時系列グラフ



9 (参考) DI(デフュージョン・インデックス)時系列表
Diffusion Indexes

(1) 先行指数 Leading Index

年	月	1月	2月	3月	4月	5月	6月	7月	8月	9月	10月	11月	12月
H6 / 1994		43.8	62.5	75.0	75.0	100.0	43.8	62.5	75.0	50.0	62.5	25.0	62.5
7 / 1995		75.0	43.8	50.0	75.0	68.8	62.5	18.8	50.0	62.5	100.0	75.0	62.5
8 / 1996		68.8	75.0	43.8	93.8	62.5	75.0	87.5	68.8	50.0	43.8	50.0	62.5
9 / 1997		50.0	37.5	50.0	37.5	50.0	50.0	62.5	31.3	50.0	37.5	37.5	37.5
10 / 1998		12.5	37.5	37.5	62.5	12.5	0.0	12.5	43.8	43.8	62.5	62.5	62.5
11 / 1999		50.0	62.5	68.8	56.3	62.5	50.0	62.5	50.0	62.5	62.5	62.5	62.5
12 / 2000		56.3	37.5	62.5	62.5	50.0	50.0	25.0	43.8	50.0	31.3	37.5	50.0
13 / 2001		50.0	50.0	31.3	25.0	37.5	37.5	87.5	50.0	50.0	37.5	12.5	6.3
14 / 2002		18.8	75.0	62.5	75.0	81.3	100.0	37.5	37.5	37.5	50.0	50.0	50.0
15 / 2003		56.3	56.3	50.0	37.5	25.0	62.5	62.5	62.5	68.8	87.5	50.0	75.0
16 / 2004		62.5	68.8	50.0	75.0	37.5	50.0	37.5	37.5	25.0	50.0	75.0	75.0
17 / 2005		75.0	50.0	37.5	50.0	87.5	62.5	12.5	43.8	12.5	50.0	50.0	50.0
18 / 2006		43.8	50.0	62.5	37.5	18.8	62.5	62.5	81.3	25.0	37.5	25.0	50.0
19 / 2007		62.5	25.0	68.8	43.8	56.3	50.0	37.5	6.3	50.0	43.8	50.0	50.0
20 / 2008		43.8	62.5	25.0	62.5	37.5	56.3	37.5	37.5	50.0	25.0	25.0	37.5
21 / 2009		25.0	37.5	50.0	62.5	56.3	50.0	62.5	62.5	62.5	50.0	68.8	25.0
22 / 2010		37.5	37.5	50.0	62.5	56.3	75.0	62.5	37.5	31.3	37.5	75.0	62.5
23 / 2011		62.5	31.3	37.5	37.5	37.5	25.0	25.0	56.3	81.3	75.0	25.0	50.0
24 / 2012		37.5	43.8	62.5	50.0	62.5	62.5	62.5	37.5	37.5	50.0	56.3	62.5
25 / 2013		75.0	75.0	50.0	87.5	62.5	68.8	37.5	62.5	87.5	68.8	62.5	37.5
26 / 2014		68.8	62.5	25.0	31.3	25.0	62.5	62.5	50.0	25.0	50.0	37.5	75.0
27 / 2015		18.8	87.5	75.0	56.3	68.8	43.8	62.5	31.3	75.0	50.0	68.8	43.8
28 / 2016		50.0	25.0	31.3	31.3	56.3	43.8	50.0	87.5	37.5	62.5	75.0	75.0
29 / 2017		37.5	50.0	37.5	62.5	62.5	43.8	12.5	62.5	62.5	25.0	37.5	37.5
30 / 2018		37.5	43.8	75.0	37.5	43.8	62.5	50.0	56.3	18.8	68.8	75.0	62.5
R1(H31) / 2019		37.5	50.0	12.5	37.5	25.0	50.0	25.0	37.5	50.0	43.8	12.5	50.0
2 / 2020		37.5	37.5	12.5	50.0	37.5	25.0	75.0	81.3	62.5	75.0	43.8	75.0
3 / 2021		62.5	75.0	50.0	62.5	62.5	50.0						

(2) 一致指数 Coincident Index

年	月	1月	2月	3月	4月	5月	6月	7月	8月	9月	10月	11月	12月
H6 / 1994		20.0	40.0	40.0	70.0	80.0	70.0	60.0	60.0	30.0	40.0	20.0	60.0
7 / 1995		20.0	20.0	40.0	40.0	80.0	20.0	40.0	70.0	60.0	80.0	40.0	80.0
8 / 1996		60.0	100.0	40.0	80.0	80.0	60.0	80.0	40.0	50.0	30.0	40.0	60.0
9 / 1997		60.0	80.0	70.0	80.0	50.0	60.0	20.0	20.0	60.0	60.0	40.0	20.0
10 / 1998		40.0	0.0	20.0	0.0	0.0	20.0	10.0	40.0	60.0	20.0	20.0	40.0
11 / 1999		40.0	20.0	40.0	40.0	80.0	40.0	80.0	60.0	70.0	60.0	60.0	80.0
12 / 2000		80.0	40.0	80.0	80.0	100.0	80.0	80.0	60.0	40.0	40.0	60.0	60.0
13 / 2001		100.0	80.0	20.0	20.0	20.0	0.0	20.0	20.0	60.0	60.0	0.0	0.0
14 / 2002		40.0	80.0	60.0	80.0	100.0	100.0	60.0	80.0	60.0	60.0	70.0	60.0
15 / 2003		80.0	100.0	100.0	80.0	60.0	40.0	80.0	100.0	100.0	100.0	60.0	60.0
16 / 2004		80.0	100.0	80.0	80.0	80.0	60.0	80.0	20.0	20.0	40.0	80.0	60.0
17 / 2005		80.0	80.0	70.0	80.0	60.0	60.0	60.0	80.0	40.0	60.0	80.0	100.0
18 / 2006		60.0	40.0	60.0	50.0	20.0	60.0	20.0	30.0	60.0	20.0	40.0	40.0
19 / 2007		80.0	80.0	50.0	60.0	60.0	60.0	40.0	60.0	40.0	60.0	60.0	40.0
20 / 2008		50.0	100.0	100.0	100.0	60.0	40.0	20.0	20.0	0.0	0.0	0.0	0.0
21 / 2009		0.0	0.0	0.0	20.0	40.0	40.0	80.0	80.0	100.0	100.0	100.0	40.0
22 / 2010		70.0	80.0	100.0	100.0	100.0	100.0	40.0	20.0	60.0	40.0	80.0	80.0
23 / 2011		100.0	80.0	60.0	60.0	40.0	80.0	60.0	60.0	80.0	80.0	40.0	40.0
24 / 2012		40.0	60.0	80.0	20.0	40.0	40.0	40.0	60.0	40.0	40.0	50.0	40.0
25 / 2013		60.0	80.0	80.0	100.0	40.0	100.0	100.0	60.0	100.0	100.0	100.0	80.0
26 / 2014		60.0	80.0	80.0	60.0	60.0	60.0	70.0	50.0	60.0	40.0	60.0	100.0
27 / 2015		50.0	60.0	20.0	60.0	60.0	80.0	80.0	40.0	80.0	60.0	40.0	20.0
28 / 2016		20.0	60.0	60.0	50.0	60.0	60.0	60.0	60.0	80.0	60.0	100.0	100.0
29 / 2017		100.0	100.0	80.0	60.0	60.0	80.0	60.0	40.0	40.0	40.0	60.0	40.0
30 / 2018		80.0	80.0	100.0	60.0	80.0	100.0	20.0	60.0	60.0	100.0	90.0	80.0
R1(H31) / 2019		60.0	40.0	20.0	40.0	0.0	80.0	40.0	40.0	50.0	20.0	0.0	0.0
2 / 2020		0.0	20.0	20.0	0.0	20.0	0.0	20.0	60.0	40.0	60.0	80.0	90.0
3 / 2021		80.0	100.0	80.0	100.0	100.0	80.0						

(3) 遅行指数 Lagging Index

年	月	1月	2月	3月	4月	5月	6月	7月	8月	9月	10月	11月	12月
H6 / 1994		41.7	50.0	66.7	50.0	16.7	33.3	16.7	33.3	41.7	33.3	50.0	66.7
7 / 1995		58.3	50.0	50.0	50.0	33.3	33.3	50.0	33.3	66.7	33.3	50.0	50.0
8 / 1996		8.3	33.3	33.3	83.3	66.7	66.7	50.0	83.3	50.0	66.7	66.7	66.7
9 / 1997		75.0	66.7	50.0	33.3	50.0	66.7	83.3	83.3	75.0	83.3	66.7	50.0
10 / 1998		50.0	66.7	66.7	0.0	16.7	16.7	33.3	16.7	16.7	50.0	50.0	33.3
11 / 1999		25.0	50.0	33.3	50.0	16.7	33.3	33.3	50.0	66.7	33.3	66.7	33.3
12 / 2000		66.7	50.0	83.3	83.3	66.7	66.7	50.0	33.3	33.3	33.3	25.0	66.7
13 / 2001		75.0	83.3	50.0	50.0	16.7	50.0	50.0	33.3	66.7	41.7	66.7	50.0
14 / 2002		33.3	33.3	16.7	33.3	66.7	66.7	50.0	58.3	50.0	16.7	50.0	33.3
15 / 2003		66.7	33.3	66.7	58.3	100.0	66.7	66.7	50.0	66.7	50.0	50.0	16.7
16 / 2004		66.7	50.0	66.7	41.7	50.0	50.0	83.3	83.3	91.7	75.0	83.3	75.0
17 / 2005		66.7	66.7	66.7	83.3	33.3	50.0	16.7	33.3	16.7	33.3	33.3	50.0
18 / 2006		50.0	50.0	33.3	50.0	50.0	83.3	50.0	50.0	33.3	50.0	50.0	58.3
19 / 2007		33.3	16.7	33.3	41.7	50.0	0.0	33.3	33.3	66.7	33.3	66.7	41.7
20 / 2008		100.0	66.7	66.7	33.3	75.0	83.3	83.3	66.7	58.3	33.3	58.3	50.0
21 / 2009		33.3	33.3	16.7	16.7	0.0	16.7	16.7	50.0	16.7	50.0	33.3	50.0
22 / 2010		50.0	50.0	83.3	50.0	66.7	50.0	58.3	33.3	66.7	66.7	83.3	83.3
23 / 2011		58.3	66.7	83.3	83.3	83.3	75.0	66.7	0.0	33.3	16.7	16.7	33.3
24 / 2012		50.0	50.0	66.7	33.3	41.7	33.3	66.7	50.0	58.3	66.7	58.3	41.7
25 / 2013		16.7	16.7	16.7	33.3	50.0	58.3	66.7	75.0	83.3	58.3	58.3	75.0
26 / 2014		75.0	50.0	66.7	66.7	41.7	58.3	50.0	50.0	33.3	16.7	16.7	50.0
27 / 2015		50.0	41.7	25.0	33.3	50.0	50.0	33.3	33.3	66.7	58.3	66.7	66.7
28 / 2016		50.0	25.0	33.3	58.3	66.7	83.3	58.3	58.3	41.7	66.7	41.7	66.7
29 / 2017		75.0	58.3	58.3	66.7	66.7	33.3	66.7	33.3	41.7	83.3	100.0	66.7
30 / 2018		50.0	66.7	58.3	58.3	16.7	16.7	83.3	66.7	83.3	16.7	16.7	33.3
R1(H31) / 2019		66.7	83.3	66.7	66.7	41.7	66.7	0.0	50.0	16.7	41.7	50.0	50.0
2 / 2020		50.0	41.7	33.3	16.7	33.3	16.7	66.7	58.3	25.0	33.3	8.3	16.7
3 / 2021		58.3	66.7	83.3	40.0	60.0	60.0						

(注)DIの算出期間は昭和61(1986)年1月分以降であり、平成4(1992)年以前の数値についてはホームページを参照して下さい。

10 (参考) 累積DI 時系列表
Cumulated Diffusion Indexes

(1) 先行指数 Leading Index

年	月	1月	2月	3月	4月	5月	6月	7月	8月	9月	10月	11月	12月
H6	/ 1994	444.6	457.1	482.1	507.1	557.1	550.9	563.4	588.4	588.4	600.9	575.9	588.4
7	/ 1995	613.4	607.2	607.2	632.2	651.0	663.5	632.3	632.3	644.8	694.8	719.8	732.3
8	/ 1996	751.1	776.1	769.9	813.7	826.2	851.2	888.7	907.5	907.5	901.3	901.3	913.8
9	/ 1997	913.8	901.3	901.3	888.8	888.8	888.8	901.3	882.6	882.6	870.1	857.6	845.1
10	/ 1998	807.6	795.1	782.6	795.1	757.6	707.6	670.1	663.9	657.7	670.2	682.7	695.2
11	/ 1999	695.2	707.7	726.5	732.8	745.3	745.3	757.8	770.3	770.3	782.8	795.3	807.8
12	/ 2000	814.1	801.6	814.1	826.6	826.6	826.6	801.6	795.4	795.4	776.7	764.2	764.2
13	/ 2001	764.2	764.2	745.5	720.5	708.0	695.5	733.0	733.0	733.0	720.5	683.0	639.3
14	/ 2002	608.1	633.1	645.6	670.6	701.9	751.9	739.4	726.9	714.4	714.4	714.4	714.4
15	/ 2003	720.7	727.0	727.0	714.5	689.5	702.0	714.5	727.0	745.8	783.3	783.3	808.3
16	/ 2004	820.8	839.6	839.6	864.6	852.1	852.1	839.6	827.1	802.1	802.1	827.1	852.1
17	/ 2005	877.1	877.1	864.6	864.6	902.1	914.6	877.1	870.9	833.4	833.4	833.4	833.4
18	/ 2006	827.2	827.2	839.7	827.2	796.0	808.5	821.0	852.3	827.3	814.8	789.8	789.8
19	/ 2007	802.3	777.3	796.1	789.9	796.2	796.2	783.7	740.0	740.0	733.8	733.8	733.8
20	/ 2008	727.6	740.1	715.1	727.6	715.1	721.4	708.9	696.4	696.4	671.4	646.4	633.9
21	/ 2009	608.9	596.4	596.4	608.9	615.2	615.2	627.7	640.2	652.7	652.7	671.5	646.5
22	/ 2010	634.0	621.5	621.5	634.0	640.3	665.3	677.8	665.3	646.6	634.1	659.1	671.6
23	/ 2011	684.1	665.4	652.9	640.4	627.9	602.9	577.9	584.2	615.5	640.5	615.5	615.5
24	/ 2012	603.0	596.8	609.3	609.3	621.8	634.3	646.8	634.3	621.8	621.8	628.1	640.6
25	/ 2013	665.6	690.6	690.6	728.1	740.6	759.4	746.9	759.4	796.9	815.7	828.2	815.7
26	/ 2014	834.5	847.0	822.0	803.3	778.3	790.8	803.3	803.3	778.3	778.3	765.8	790.8
27	/ 2015	759.6	797.1	822.1	828.4	847.2	841.0	853.5	834.8	859.8	859.8	878.6	872.4
28	/ 2016	872.4	847.4	828.7	810.0	816.3	810.1	810.1	847.6	835.1	847.6	872.6	897.6
29	/ 2017	885.1	885.1	872.6	885.1	897.6	910.1	903.9	866.4	878.9	891.4	866.4	853.9
30	/ 2018	841.4	835.2	860.2	847.7	841.5	854.0	854.0	860.3	829.1	847.9	872.9	885.4
R1(H31)	/ 2019	872.9	872.9	835.4	822.9	797.9	797.9	772.9	760.4	760.4	754.2	716.7	716.7
2	/ 2020	704.2	691.7	654.2	654.2	641.7	616.7	641.7	673.0	685.5	710.5	704.3	729.3
3	/ 2021	741.8	766.8	766.8	779.3	791.8	791.8	791.8					

(2) 一致指数 Coincident Index

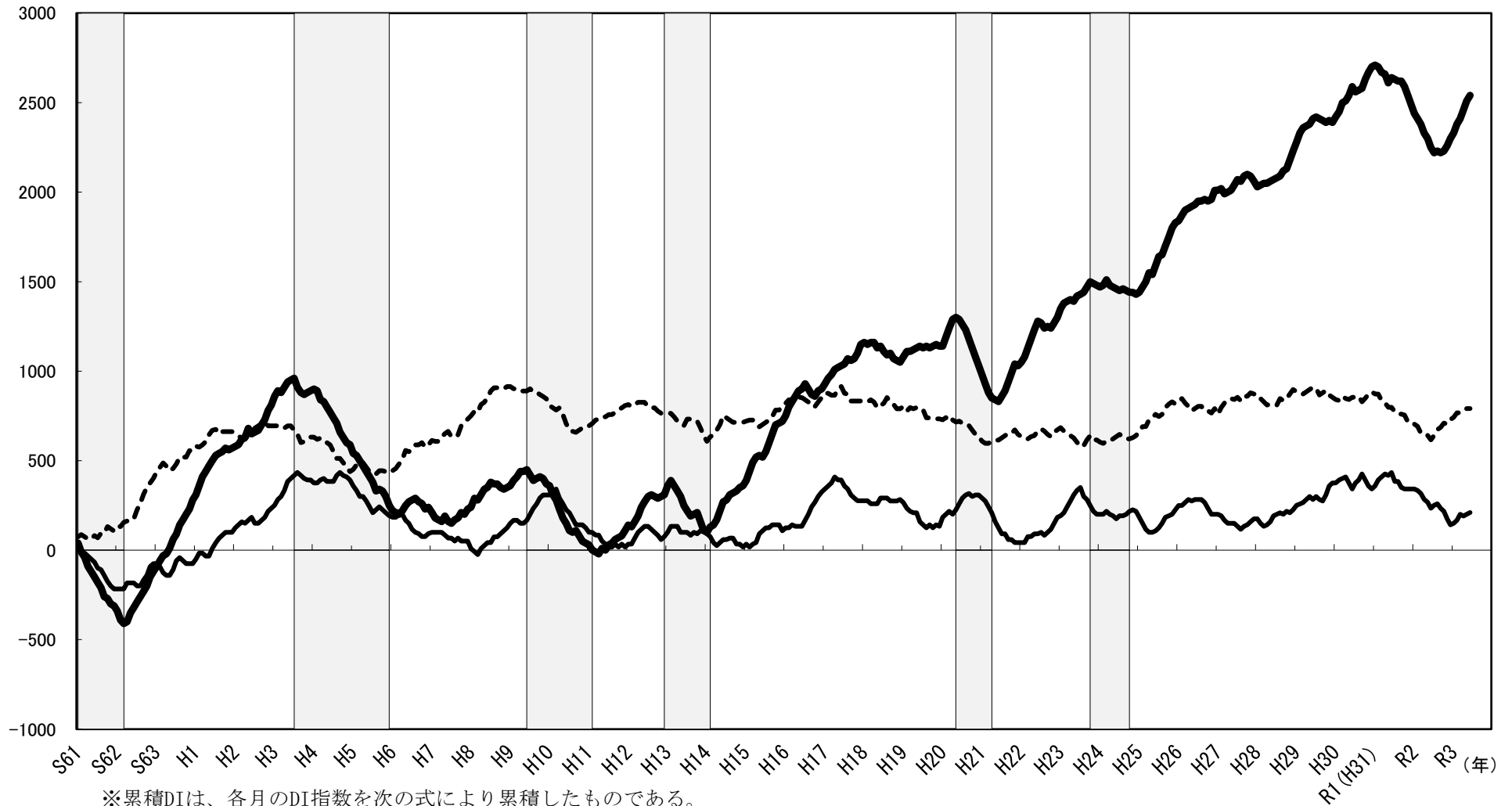
年	月	1月	2月	3月	4月	5月	6月	7月	8月	9月	10月	11月	12月
H6	/ 1994	220.0	210.0	200.0	220.0	250.0	270.0	280.0	290.0	270.0	260.0	230.0	240.0
7	/ 1995	210.0	180.0	170.0	160.0	190.0	160.0	150.0	170.0	180.0	210.0	200.0	230.0
8	/ 1996	240.0	290.0	280.0	310.0	340.0	350.0	380.0	370.0	370.0	350.0	340.0	350.0
9	/ 1997	360.0	390.0	410.0	440.0	440.0	450.0	420.0	390.0	400.0	410.0	400.0	370.0
10	/ 1998	360.0	310.0	280.0	230.0	180.0	150.0	110.0	100.0	110.0	80.0	50.0	40.0
11	/ 1999	30.0	0.0	-10.0	-20.0	10.0	0.0	30.0	40.0	60.0	70.0	80.0	110.0
12	/ 2000	140.0	130.0	160.0	190.0	240.0	270.0	300.0	310.0	300.0	290.0	300.0	310.0
13	/ 2001	360.0	390.0	360.0	330.0	300.0	250.0	220.0	190.0	200.0	210.0	160.0	110.0
14	/ 2002	100.0	130.0	140.0	170.0	220.0	270.0	280.0	310.0	320.0	330.0	350.0	360.0
15	/ 2003	390.0	440.0	490.0	520.0	530.0	520.0	550.0	600.0	650.0	700.0	710.0	720.0
16	/ 2004	750.0	800.0	830.0	860.0	890.0	900.0	930.0	900.0	870.0	860.0	890.0	900.0
17	/ 2005	930.0	960.0	980.0	1010.0	1020.0	1030.0	1040.0	1070.0	1060.0	1070.0	1100.0	1150.0
18	/ 2006	1160.0	1150.0	1160.0	1160.0	1130.0	1140.0	1110.0	1090.0	1100.0	1070.0	1060.0	1050.0
19	/ 2007	1080.0	1110.0	1110.0	1120.0	1130.0	1140.0	1130.0	1140.0	1130.0	1140.0	1150.0	1140.0
20	/ 2008	1140.0	1190.0	1240.0	1290.0	1300.0	1290.0	1260.0	1230.0	1180.0	1130.0	1080.0	1030.0
21	/ 2009	980.0	930.0	880.0	850.0	840.0	830.0	860.0	890.0	940.0	990.0	1040.0	1030.0
22	/ 2010	1050.0	1080.0	1130.0	1180.0	1230.0	1280.0	1270.0	1240.0	1250.0	1240.0	1270.0	1300.0
23	/ 2011	1350.0	1380.0	1390.0	1400.0	1390.0	1420.0	1430.0	1440.0	1470.0	1500.0	1490.0	1480.0
24	/ 2012	1470.0	1480.0	1510.0	1480.0	1470.0	1460.0	1450.0	1460.0	1450.0	1440.0	1440.0	1430.0
25	/ 2013	1440.0	1470.0	1500.0	1550.0	1540.0	1590.0	1640.0	1650.0	1700.0	1750.0	1800.0	1830.0
26	/ 2014	1840.0	1870.0	1900.0	1910.0	1920.0	1930.0	1950.0	1950.0	1960.0	1950.0	1960.0	2010.0
27	/ 2015	2010.0	2020.0	1990.0	2000.0	2010.0	2040.0	2070.0	2060.0	2090.0	2100.0	2090.0	2060.0
28	/ 2016	2030.0	2040.0	2050.0	2050.0	2060.0	2070.0	2080.0	2090.0	2120.0	2130.0	2180.0	2230.0
29	/ 2017	2280.0	2330.0	2360.0	2370.0	2380.0	2410.0	2420.0	2410.0	2400.0	2390.0	2400.0	2390.0
30	/ 2018	2420.0	2450.0	2500.0	2510.0	2540.0	2590.0	2560.0	2570.0	2580.0	2630.0	2670.0	2700.0
R1(H31)	/ 2019	2710.0	2700.0	2670.0	2660.0	2610.0	2640.0	2630.0	2620.0	2620.0	2590.0	2540.0	2490.0
2	/ 2020	2440.0	2410.0	2380.0	2330.0	2300.0	2250.0	2220.0	2230.0	2220.0	2230.0	2260.0	2300.0
3	/ 2021	2330.0	2380.0	2410.0	2460.0	2510.0	2540.0						

(3) 遅行指数 Lagging Index

年	月	1月	2月	3月	4月	5月	6月	7月	8月	9月	10月	11月	12月
H6	/ 1994	183.6	183.6	200.3	200.3	167.0	150.3	117.0	100.3	92.0	75.3	75.3	92.0
7	/ 1995	100.3	100.3	100.3	100.3	83.6	66.9	66.9	50.2	66.9	50.2	50.2	50.2
8	/ 1996	8.5	-8.2	-24.9	8.4	25.1	41.8	41.8	75.1	75.1	91.8	108.5	125.2
9	/ 1997	150.2	166.9	166.9	150.2	150.2	166.9	200.2	233.5	258.5	291.8	308.5	308.5
10	/ 1998	308.5	325.2	341.9	291.9	258.6	225.3	208.6	175.3	142.0	142.0	142.0	125.3
11	/ 1999	100.3	100.3	83.6	83.6	50.3	33.6	16.9	16.9	33.6	16.9	33.6	16.9
12	/ 2000	33.6	33.6	66.9	100.2	116.9	133.6	133.6	116.9	100.2	83.5	58.5	75.2
13	/ 2001	100.2	133.5	133.5	133.5	100.2	100.2	83.5	83.5	100.2	91.9	108.6	108.6
14	/ 2002	91.9	75.2	41.9	25.2	41.9	58.6	58.6	66.9	66.9	33.6	33.6	16.9
15	/ 2003	33.6	16.9	33.6	41.9	91.9	108.6	125.3	125.3	142.0	142.0	142.0	108.7
16	/ 2004	125.4	125.4	142.1	133.8	133.8	167.1	200.4	242.1	242.1	267.1	300.4	325.4
17	/ 2005	342.1	358.8	375.5	408.8	392.1	392.1	358.8	342.1	308.8	292.1	275.4	275.4
18	/ 2006	275.4	275.4	258.7	258.7	258.7	292.0	292.0	292.0	275.3	275.3	275.3	283.6
19	/ 2007	266.9	233.6	216.9	208.6	208.6	158.6	141.9	125.2	141.9	125.2	141.9	133.6
20	/ 2008	183.6	200.3	217.0	200.3	225.3	258.6	291.9	308.6	316.9	300.2	308.5	308.5
21	/ 2009	291.8	275.1	241.8	208.5	158.5	125.2	91.9	58.6	58.6	58.6	41.9	41.9
22	/ 2010	41.9	41.9	75.2	75.2	91.9	91.9	100.2	83.5	100.2	116.9	150.2	183.5
23	/ 2011	191.8	208.5	241.8	275.1	308.4	333.4	350.1	300.1	283.4	250.1	216.8	200.1
24	/ 2012	200.1	200.1	216.8	200.1	191.8	175.1	191.8	191.8	200.1	216.8	225.1	216.8
25	/ 2013	183.5	150.2	116.9	100.2	100.2	108.5	125.2	150.2	183.5	191.8	200.1	225.1
26	/ 2014	250.1	250.1	266.8	283.5	275.2	283.5	283.5	283.5	266.8	233.5	200.2	200.2
27	/ 2015	200.2	191.9	166.9	150.2	150.2	150.2	133.5	116.8	133.5	141.8	158.5	175.2
28	/ 2016	175.2	150.2	133.5	141.8	158.5	191.8	200.1	208.4	200.1	216.8	208.5	225.2
29	/ 2017	250.2	258.5	266.8	283.5	300.2	283.5	300.2	283.5	275.2	308.5	358.5	375.2
30	/ 2018	375.2	391.9	400.2	408.5	375.2	341.9	375.2	391.9	425.2	391.9	358.6	341.9
R1(H31)	/ 2019	358.6	391.9	408.6	425.3	417.0	433.7	383.7	383.7	350.4	342.1	342.1	342.1
2	/ 2020	342.1	333.8	317.1	283.8	267.1</							

11 (参考) 累積DIグラフ (Cumulated Diffusion Indexes)

--- 先行指数 — 一致指数 — 遅行指数



※累積DIは、各月のDI指数を次の式により累積したものである。

$$(\text{累積DI})_t = (\text{累積DI})_{t-1} + (DI_t - 50)$$