

山口県の火災（平成29年）

～～～ 火災統計資料集 ～～～

平成31年2月

山口県総務部消防保安課

も く じ

☆☆☆☆☆☆	表	☆☆☆☆☆☆	ページ
●	平成29年 火災の概況	1
●	火災発生状況の推移	2
●	発火源別火災件数の推移	4
●	出火原因別火災件数の推移	6
●	火元建物の用途別火災件数の推移	7
●	平成29年 市町別火災発生被害状況	8
●	1日又は1件当たりの火災の概況	10
●	月別乾燥注意報等発令日数及び火災発生状況	11
●	月別火災種別死傷者数の推移	12
●	平成29年 主な火災概況	13
●	平成29年 火災による死者の発生状況	14
●	平成29年 火災による死者の状況	16
●	住宅火災における死者の推移	17
●	住宅火災の出火原因の推移	17
●	放火火災件数の推移（放火の疑いを含む）	18
●	平成29年 時間帯別放火火災件数	18
●	平成29年 放火火災による被害状況	18

☆☆☆☆☆☆	図	☆☆☆☆☆☆	ページ
●	平成29年 都道府県別出火件数	19
●	平成29年 都道府県別出火率	20
●	平成29年 都道府県別死者数	21
●	平成29年 都道府県別死者発生率	22
●	平成29年 市町別出火率	23
●	平成29年 市町別1件当たり損害額	24
●	火災件数の推移	25
●	平成29年 月別出火火災件数（全火災・建物火災）	26
●	平成29年 火災種別火災発生割合	27
●	平成29年 火災種別火災損害割合	28
●	平成29年 全火災の主な出火原因	29
●	火災種別出火構成割合の推移	30
●	平成29年 建物火災の主な発火源別構成割合	31
●	林野火災発生件数及び焼損面積の推移	32
●	月別林野火災発生件数	33
●	死者・負傷者の推移	34
●	放火火災件数の推移	35
●	平成29年 時間帯別放火火災件数	36

※P7を除き、「住宅火災」の件数は「一般住宅・併用住宅・共同住宅」を合わせた件数。

☆ ★ ☆ ★ ☆ ★

表

☆ ★ ☆ ★ ☆ ★

平成29年 火災の概況

区分	単位	平成29年 A	平成28年 B	10年間平均 (H19~H28) C	前年増減 A-B	比率 (A-B)/B (%)	比率 (A-C)/C (%)	
出火件数	総数	件	500	434	568	66	15.2	-11.9
	建物	件	259	226	292	33	14.6	-11.3
	林野	件	19	17	36	2	11.8	-47.5
	車両	件	48	46	55	2	4.3	-13.4
	船舶	件	4	2	3	2	100.0	60.0
	航空機	件	0	0	0	0	—	—
	その他	件	170	143	182	27	18.9	-6.3
焼損棟数	総数	棟	443	606	474	-163	-26.9	-6.5
	全焼	棟	134	105	143	29	27.6	-6.2
	半焼	棟	39	37	33	2	5.4	17.8
	部分焼・ぼや	棟	270	248	298	22	8.9	-9.4
り災世帯	世帯	226	216	284	10	4.6	-20.5	
り災人員	人	500	480	631	20	4.2	-20.7	
死傷者	総数	人	97	77	109	20	26.0	-11.1
	死者	人	28	26	28	2	7.7	-0.7
	負傷者	人	69	51	81	18	35.3	-14.7
焼損面積	建物	m ²	18,435	14,005	18,325	4,430	31.6	0.6
	林野	a	206	75	2,043	131	174.7	-89.9
損害額	総額	千円	914,931	699,883	1,334,294	215,048	30.7	-31.4
	建物	千円	838,262	652,736	972,151	185,526	28.4	-13.8
	林野	千円	15	216	2,486	-201	-93.1	-99.4
	車両	千円	65,418	17,282	43,576	48,136	278.5	50.1
	船舶	千円	5,807	1,600	2,063	4,207	262.9	181.4
	航空機	千円	0	0	0	0	—	—
	その他	千円	4,340	27,082	35,660	-22,742	-84.0	-87.8
爆発	千円	1,089	967	278,357	122	—	-99.6	

火 災 発 生

	火 災 件 数							焼 損 棟 数				り災世帯数				り災人員	死 者				
	建物	林野	車両	船舶	航空機	その他	計	全焼	半焼	部分焼・ぼや	計	全損	半損	小損	計		消防吏員	消防団員	その他	計	
平成19年	378	54	61	4	0	175	672	171	37	388	596	115	25	247	387	940	0	0	32	32	
平成20年	311	41	59	4	0	199	614	115	34	319	468	78	27	212	317	720	0	0	23	23	
平成21年	297	51	55	3	0	198	604	115	33	303	451	86	18	215	319	742	0	0	31	31	
平成22年	333	42	57	2	0	200	634	148	48	342	538	79	30	187	296	696	0	0	34	34	
平成23年	296	58	56	3	0	200	613	159	26	287	472	92	28	158	278	618	0	0	27	27	
平成24年	296	21	52	0	0	197	566	171	38	285	494	124	14	180	318	677	0	0	34	34	
平成25年	292	32	60	1	0	231	616	191	31	291	513	100	18	153	271	530	0	0	30	30	
平成26年	263	25	58	4	0	150	500	123	30	273	426	75	16	130	221	478	0	0	25	25	
平成27年	227	21	50	2	0	122	422	130	17	245	392	86	9	123	218	427	0	0	20	20	
平成28年	226	17	46	2	0	143	434	105	37	248	390	69	10	137	216	480	0	0	26	26	
過去10年平均	292	36	55	3	0	182	568	143	33	298	474	90	20	174	284	631	0	0	28	28	
平成29年	259	19	48	4	0	170	500	134	39	270	443	67	20	139	226	500	0	0	28	28	
平成29年 月別	1月	23	2	4	0	0	3	32	8	5	24	37	7	7	13	27	57	0	0	4	4
	2月	19	4	2	0	0	14	39	11	9	17	37	4	3	14	21	55	0	0	7	7
	3月	35	1	6	1	0	25	68	20	2	34	56	7	1	20	28	63	0	0	5	5
	4月	21	2	6	0	0	16	45	7	3	25	35	3	2	16	21	53	0	0	4	4
	5月	17	4	9	1	0	24	55	24	1	30	55	11	0	15	26	57	0	0	4	4
	6月	26	4	0	0	0	39	69	13	2	27	42	6	0	7	13	22	0	0	0	0
	7月	8	0	3	0	0	10	21	4	2	10	16	4	0	2	6	13	0	0	0	0
	8月	24	0	4	1	0	13	42	15	2	27	44	7	2	13	22	48	0	0	0	0
	9月	16	1	3	0	0	12	32	3	3	14	20	3	3	5	11	24	0	0	0	0
	10月	18	0	4	0	0	4	26	8	2	14	24	2	1	6	9	25	0	0	0	0
	11月	18	1	4	0	0	3	26	5	6	16	27	2	1	9	12	21	0	0	2	2
	12月	34	0	3	1	0	7	45	16	2	32	50	11	0	19	30	62	0	0	2	2

状況の推移

負傷者				焼損面積		損害額（千円）									
消防吏員	消防団員	その他	計	建物（㎡）	林野（a）	建 物			林野	車両	船舶	航空機	その他	爆発	計
						建物	収容物	計							
1	0	110	111	20,505	1,467	904,044	321,386	1,225,430	9,528	73,101	2,386	0	39,878	1,645	1,351,968
2	2	71	75	20,327	263	741,044	300,533	1,041,577	687	45,134	90	0	8,961	4,056	1,100,505
4	2	81	87	18,952	540	754,697	251,067	1,005,764	1,868	37,636	2,331	0	73,510	205,727	1,326,836
2	4	70	76	17,329	974	625,244	214,810	840,054	7,162	59,155	77	0	17,131	1,738	925,317
3	2	90	95	19,385	968	673,796	316,627	990,423	2,978	35,899	10,069	0	8,857	1,375,174	2,423,400
4	0	97	101	20,775	55	772,527	278,674	1,051,201	114	30,266	0	0	25,168	1,130,108	2,236,857
6	1	65	72	22,342	503	915,989	217,718	1,133,707	1,231	26,803	100	0	89,158	0	1,250,999
1	0	72	73	13,898	311	787,338	154,590	941,928	315	55,216	1,466	0	11,130	64,156	1,074,211
0	2	66	68	15,733	15,276	605,768	232,925	838,693	761	55,267	2,515	0	55,726	0	952,962
5	0	46	51	14,005	75	504,672	148,064	652,736	216	17,282	1,600	0	27,082	967	699,883
3	1	77	81	18,325	2,043	728,512	243,639	972,151	2,486	43,576	2,063	0	35,660	278,357	1,334,294
3	1	65	69	18,435	206	631,449	206,813	838,262	15	65,418	5,807	0	4,340	1,089	914,931
0	0	8	8	1,550	5	92,804	12,030	104,834	0	529	0	0	424	0	105,787
0	0	1	1	2,874	44	53,581	22,165	75,746	0	1,403	0	0	701	0	77,850
0	0	7	7	2,297	6	56,970	12,335	69,305	0	20,371	0	0	1,959	0	91,635
0	0	3	3	882	5	37,752	7,634	45,386	0	1,056	0	0	179	0	46,621
0	0	6	6	2,308	44	48,685	10,838	59,523	0	9,266	3,050	0	569	0	72,408
1	0	1	2	983	101	38,478	4,738	43,216	15	30	0	0	22	0	43,283
0	1	8	9	1,901	0	100,609	98,984	199,593	0	10,599	0	0	59	0	210,251
0	0	10	10	1,211	0	75,066	6,788	81,854	0	1,166	40	0	129	0	83,189
2	0	8	10	1,666	1	50,865	12,068	62,933	0	202	0	0	1	94	63,230
0	0	3	3	633	0	20,694	9,539	30,233	0	17,454	0	0	196	0	47,883
0	0	4	4	445	0	9,880	1,375	11,255	0	2,388	0	0	85	995	14,723
0	0	6	6	1,685	0	46,065	8,319	54,384	0	954	2,717	0	16	0	58,071

発火源別

	総数	電気による発熱体										ガス、油類を燃料とする道具装置						まき、炭、石炭(コークス)を燃料とする道具装置						
		計	移動可能な電熱器	固定の電熱器	電気機器	電気装置	電灯電話等の配線	配線器具	漏電により発熱しやすい部分	静電気スパーク	その他	計	移動可能なガス道具	固定したガス道具	油を燃料とする移動可能な道具	明かり	その他	計	炭・たどん(練炭)を燃料とするもの	のまき(鉄くず・わら紙)を燃料とするもの	石炭燃料の移動可能な装置	石炭燃料の固定装置	火を消すための器	その他
平成19年	673	76	15	3	9	10	18	11	0	3	7	110	63	6	23	11	7	15	2	13	0	0	0	0
平成20年	614	56	12	7	9	2	19	6	0	1	0	94	54	6	12	12	10	12	2	10	0	0	0	0
平成21年	604	65	14	2	9	6	7	14	0	3	10	95	61	0	16	7	11	12	1	11	0	0	0	0
平成22年	634	68	18	2	5	7	13	11	1	2	9	79	42	4	16	9	8	17	1	15	0	1	0	0
平成23年	613	63	16	3	2	7	13	7	1	4	10	78	37	9	17	12	3	11	2	7	0	1	1	0
平成24年	566	50	11	3	6	3	8	14	1	0	4	76	39	3	13	13	8	12	4	8	0	0	0	0
平成25年	616	72	15	6	8	8	12	11	2	3	7	65	27	7	10	10	11	12	3	9	0	0	0	0
平成26年	500	63	19	2	10	4	14	7	0	2	5	69	33	7	17	6	6	12	4	8	0	0	0	0
平成27年	422	32	3	2	6	3	5	9	0	0	4	66	31	5	13	6	11	10	0	9	0	1	0	0
平成28年	434	47	7	3	6	5	9	10	0	2	5	54	23	3	15	5	8	5	1	4	0	0	0	0
過去10年平均	568	59	13	3	7	6	12	10	1	2	6	79	41	5	15	9	8	12	2	9	0	0	0	0
平成29年	500	56	11	1	9	7	9	11	1	1	6	65	36	5	15	4	5	8	4	3	0	0	0	1
平成29年火災種別	建物	259	43	10	1	5	7	8	9	1	1	53	30	5	11	4	3	5	3	2	0	0	0	0
	林野	19	0	0	0	0	0	0	0	0	0	0	0	0	0	0	0	0	0	0	0	0	0	0
	車両	48	10	1	0	4	0	0	1	0	0	4	3	0	0	3	0	1	1	0	0	0	0	0
	船舶	4	0	0	0	0	0	0	0	0	0	1	1	0	0	0	0	1	0	0	0	0	0	1
	航空機	0	0	0	0	0	0	0	0	0	0	0	0	0	0	0	0	0	0	0	0	0	0	0
	その他	170	3	0	0	0	0	1	1	0	0	1	8	5	0	1	0	2	1	0	1	0	0	0

火災件数の推移

火種 (それ自体が発火しているもの)						高温の個体					自然発火あるいは再燃を 起こしやすいもの					危険物品					天災			その他		
計	裸火 (器に入っていないもの)	たばこ・マッチ (ライター含む)	火の粉	火花 (個体の衝撃・摩擦によるもの)	その他	計	高温気体で熱せられたもの	摩擦により熱せられたもの	高温個体	その他	計	酸化により自然発火しやすいもの	湿気により自然発火しやすいもの	自然発火しやすい油類	再燃により出火原因となりやすいもの	その他	計	火薬類	酸化性気体	酸化性液体	酸化性固体	その他	計	雷	その他	不明・その他
286	140	115	15	15	1	33	21	7	5	0	23	1	4	4	10	4	8	6	0	0	0	2	3	3	0	119
276	155	94	15	12	0	28	15	4	8	1	12	1	0	1	10	0	6	5	0	0	0	1	2	2	0	128
274	138	101	20	15	0	17	8	6	3	0	13	0	2	1	10	0	4	2	0	0	0	2	1	0	1	123
287	144	109	20	13	1	26	15	5	6	0	10	0	1	2	7	0	10	8	0	0	0	2	0	0	0	137
302	157	104	16	24	1	21	13	6	2	0	12	0	1	2	9	0	6	6	0	0	0	0	0	0	0	120
254	125	93	16	19	1	38	21	8	9	0	18	1	0	2	13	2	4	3	0	0	0	1	4	4	0	110
278	156	85	20	17	0	32	16	8	8	0	15	0	1	0	12	2	4	3	0	0	0	1	6	6	0	132
213	100	82	17	14	0	31	15	10	6	0	14	1	0	7	5	1	3	2	0	0	0	1	0	0	0	95
163	88	51	12	11	1	42	26	11	5	0	3	0	0	1	2	0	4	4	0	0	0	0	1	1	0	101
189	95	80	10	4	0	30	14	11	5	0	14	1	1	3	5	4	2	1	1	0	0	0	1	1	0	92
252	130	91	16	14	1	30	16	8	6	0	13	1	1	2	8	1	5	4	0	0	0	1	2	2	0	116
225	144	58	12	11	0	30	16	7	7	0	9	0	2	1	5	1	2	1	1	0	0	0	6	5	1	99
70	27	34	7	2	0	9	4	0	5	0	7	0	2	1	4	0	1	0	1	0	0	0	4	3	1	67
15	12	3	0	0	0	0	0	0	0	0	0	0	0	0	0	0	0	0	0	0	0	0	1	1	0	3
10	1	3	0	6	0	15	9	6	0	0	0	0	0	0	0	0	0	0	0	0	0	0	0	0	0	9
0	0	0	0	0	0	0	0	0	0	0	0	0	0	0	0	0	0	0	0	0	0	0	0	0	0	2
0	0	0	0	0	0	0	0	0	0	0	0	0	0	0	0	0	0	0	0	0	0	0	0	0	0	0
130	104	18	5	3	0	6	3	1	2	0	2	0	0	0	1	1	1	1	0	0	0	0	1	1	0	18

出火原因別火災件数の推移

	総数	たばこ	たき火	火遊び	こんろ	放火	放火の疑い	風呂かまど	ストーブ	ライター・マッチ	煙突・煙道	電灯電話等の配線	その他	調査中・不明	
平成19年	672	67	98	17	64	27	32	7	15	11	3	18	221	92	
平成20年	614	53	108	26	55	22	28	12	17	5	5	10	176	97	
平成21年	604	48	102	30	60	22	25	8	18	5	4	7	174	101	
平成22年	634	43	110	23	43	42	38	15	25	14	9	13	166	93	
平成23年	613	56	101	23	38	23	23	6	21	47	2	13	170	90	
平成24年	566	58	77	16	34	29	22	4	17	9	7	8	211	74	
平成25年	616	48	100	15	28	23	25	11	16	7	6	12	227	98	
平成26年	500	42	64	16	30	26	17	7	22	9	5	14	178	70	
平成27年	422	28	46	12	29	26	11	8	7	3	9	5	162	76	
平成28年	434	32	61	13	21	28	13	4	14	13	1	9	152	73	
過去10年平均	568	48	87	19	40	27	23	8	17	12	5	11	184	86	
平成29年	500	34	88	5	31	23	13	3	17	4	7	9	183	83	
平成29年 月別	1月	32	5	1	1	3	3	0	0	2	0	0	8	9	
	2月	39	3	12	0	1	2	0	0	2	1	0	10	8	
	3月	68	5	13	1	2	4	1	0	5	0	2	30	5	
	4月	45	4	9	1	1	3	1	0	1	0	1	16	7	
	5月	55	4	15	0	2	1	1	1	0	1	0	22	8	
	6月	69	1	16	1	3	5	5	1	0	1	2	25	8	
	7月	21	2	4	0	2	0	0	0	0	0	0	7	6	
	8月	42	2	5	1	2	1	2	0	0	1	0	1	17	10
	9月	32	0	5	0	3	1	1	0	1	0	2	2	13	4
	10月	26	1	1	0	4	1	1	0	2	0	1	1	9	5
	11月	26	1	4	0	6	0	0	0	3	0	0	0	7	5
	12月	45	6	3	0	2	2	1	1	1	0	1	1	19	8

火元建物の用途別火災件数の推移

		総数	住宅 (※)	共同住宅	劇場・ 映画館等	百貨店・ 小売店等	ホテル・ 旅館等	診療院・ 研究所等	福祉施設	学校	文化財	その他
平成19年		378	177	32	0	2	0	2	2	4	0	159
平成20年		311	149	40	0	2	1	0	2	3	0	114
平成21年		297	149	21	0	6	3	3	1	0	0	114
平成22年		333	129	36	3	2	2	1	1	4	0	155
平成23年		296	106	28	0	5	3	2	0	2	0	150
平成24年		296	139	32	0	5	1	2	0	2	0	115
平成25年		292	134	17	0	3	5	0	2	3	0	128
平成26年		263	130	15	0	3	2	1	0	2	0	110
平成27年		227	98	23	0	6	1	1	1	1	0	96
平成28年		226	118	19	0	4	0	1	0	2	0	82
過去10年平均		292	133	26	0	4	2	1	1	2	0	122
平成29年		259	120	28	0	5	3	1	1	0	0	101
平成 28 年 月 別	1月	23	11	4	0	0	0	0	0	0	0	8
	2月	19	14	1	0	0	0	0	0	0	0	4
	3月	35	14	3	0	0	0	0	1	0	0	17
	4月	21	11	2	0	0	0	0	0	0	0	8
	5月	17	10	1	0	0	0	0	0	0	0	6
	6月	26	8	7	0	3	0	0	0	0	0	8
	7月	8	3	0	0	0	0	1	0	0	0	4
	8月	24	8	2	0	0	2	0	0	0	0	12
	9月	16	4	3	0	0	0	0	0	0	0	9
	10月	18	8	0	0	0	1	0	0	0	0	9
	11月	18	8	3	0	1	0	0	0	0	0	6
	12月	34	21	2	0	1	0	0	0	0	0	10

※本ページの「住宅」は、「一般住宅」と「併用住宅」を合計したものの。

平成 29年 市 町 別

	火災件数							焼損棟数				り災世帯数				り災人員	死者			
	建物	林野	車両	船舶	航空機	その他	計	全焼	半焼	部分焼・ぼや	計	全損	半損	小損	計		消防吏員	消防団員	その他	計
県計	259	19	48	4	0	170	500	134	39	270	443	67	20	139	226	500	0	0	28	28
下関市	37	5	2	2	0	29	75	18	1	33	52	8	2	18	28	68	0	0	2	2
宇部市	32	1	5	0	0	13	51	19	6	39	64	13	6	19	38	81	0	0	1	1
山口市	21	1	10	0	0	23	55	7	5	24	36	1	0	12	13	28	0	0	4	4
萩市	11	1	1	0	0	10	23	10	4	13	27	4	3	3	10	17	0	0	2	2
防府市	22	1	3	0	0	13	39	4	2	23	29	5	0	10	15	34	0	0	1	1
下松市	9	0	4	0	0	11	24	4	0	8	12	0	0	4	4	10	0	0	1	1
岩国市	31	3	12	0	0	18	64	17	4	31	52	8	1	17	26	63	0	0	3	3
光市	4	0	1	0	0	3	8	1	1	2	4	0	0	2	2	4	0	0	0	0
長門市	15	1	0	1	0	7	24	10	1	14	25	5	1	7	13	31	0	0	3	3
柳井市	7	0	1	1	0	7	16	0	2	6	8	0	0	4	4	10	0	0	0	0
美祢市	11	0	1	0	0	11	23	17	2	12	31	7	1	5	13	28	0	0	1	1
周南市	31	4	6	0	0	14	55	12	4	29	45	7	4	16	27	44	0	0	6	6
山陽小野田市	14	0	1	0	0	4	19	6	3	14	23	3	0	9	12	40	0	0	1	1
周防大島町	7	2	1	0	0	2	12	5	0	12	17	3	0	8	11	22	0	0	2	2
和木町	1	0	0	0	0	1	2	1	0	2	3	1	0	1	2	3	0	0	1	1
上関町	1	0	0	0	0	0	1	0	1	1	2	0	1	0	1	1	0	0	0	0
田布施町	1	0	0	0	0	1	2	1	0	1	2	1	0	1	2	5	0	0	0	0
平生町	2	0	0	0	0	3	5	0	0	2	2	0	0	1	1	2	0	0	0	0
阿武町	2	0	0	0	0	0	2	2	3	4	9	1	1	2	4	9	0	0	0	0

火災発生被害状況

負傷者				焼損面積		損害額（千円）												
消防吏員	消防団員	その他	計	建物(m ²)	林野(a)	建 物			林野	車両	船舶	航空機	その他	爆発	計			
						建物	収容物	計										
3	1	65	69	18,435	206	631,449	206,813	838,262	15	65,418	5,807	0	4,340	1,089	914,931	県 計		
0	1	9	10	1,912	14	45,054	12,041	57,095	0	458	2,717	0	62	94	60,426	下 関 市		
1	0	10	11	2,653	22	177,559	25,795	203,354	0	12,565	0	0	1,321	0	217,240	宇 部 市		
0	0	3	3	1,657	0	46,659	11,142	57,801	0	3,096	0	0	140	0	61,037	山 口 市		
0	0	4	4	1,218	2	39,165	2,932	42,097	0	249	0	0	426	0	42,772	萩 市		
0	0	2	2	544	0	25,168	1,816	26,984	0	20,610	0	0	1,679	0	49,273	防 府 市		
0	0	1	1	1,916	0	32,713	20,884	53,597	0	2,418	0	0	196	0	56,211	下 松 市		
0	0	8	8	1,328	100	29,565	5,998	35,563	15	19,175	0	0	308	0	55,061	岩 国 市		
0	0	3	3	29	0	454	31	485	0	369	0	0	0	0	854	光 市		
0	0	11	11	2,581	12	103,867	99,445	203,312	0	70	3,050	0	23	0	206,455	長 門 市		
0	0	0	0	299	0	3,590	2,529	6,119	0	66	40	0	0	0	6,225	柳 井 市		
2	0	5	7	1,667	0	41,059	7,378	48,437	0	4,429	0	0	0	0	52,866	美 祢 市		
0	0	4	4	1,187	17	46,954	7,710	54,664	0	1,190	0	0	12	0	55,866	周 南 市		
0	0	3	3	314	0	15,479	3,617	19,096	0	300	0	0	4	995	20,395	山陽小野田市		
0	0	0	0	414	39	6,309	1,229	7,538	0	153	0	0	103	0	7,794	周 防 大 島 町		
0	0	0	0	57	0	921	44	965	0	0	0	0	51	0	1,016	和 木 町		
0	0	0	0	153	0	1,706	516	2,222	0	0	0	0	0	0	2,222	上 関 町		
0	0	0	0	29	0	4,901	320	5,221	0	0	0	0	0	0	5,221	田 布 施 町		
0	0	0	0	16	0	93	60	153	0	0	0	0	0	0	153	平 生 町		
0	0	2	2	461	0	10,233	3,326	13,559	0	270	0	0	15	0	13,844	阿 武 町		

1日又は1件当たりの火災の概況

区 分	単 位	平成29年	平成28年	
全火災1日当たり	出 火 件 数	件	1.37	1.19
	損 害 額	千円	2,506.66	1,917.49
	焼 損 棟 数	棟	1.21	1.66
	建 物 焼 損 面 積	㎡	50.51	38.37
	林 野 焼 損 面 積	a	0.56	0.21
	り 災 世 帯 数	世帯	0.62	0.59
	り 災 人 員	人	1.37	1.32
	死 者	人	0.08	0.07
	負 傷 者	人	0.19	0.14
全火災1件当たり	損 害 額	千円	1,829.86	1,612.63
建物火災1件当たり	損 害 額	千円	3,236.53	2,888.21
	建 物 焼 損 面 積	㎡	71.18	61.97
	焼 損 棟 数	棟	1.71	2.68
	り 災 世 帯 数	世帯	0.87	0.96
	り 災 人 員	人	1.93	2.12
林野火災1件当たり	損 害 額	千円	0.79	12.71
	林 野 焼 損 面 積	a	10.84	4.41

月別乾燥注意報等発令日数及び火災発生状況(平成27～29年)

	平成27年					平成28年					平成29年					計							
	乾燥注意報発令日数	火災気象通報発令日数	全火災	乾燥注意報発令日の火災件数	火災気象通報発令日の火災件数	乾燥注意報発令日数	火災気象通報発令日数	全火災	乾燥注意報発令日の火災件数	火災気象通報発令日の火災件数	乾燥注意報発令日数	火災気象通報発令日数	全火災	乾燥注意報発令日の火災件数	火災気象通報発令日の火災件数	乾燥注意報発令日数	火災気象通報発令日数	全火災	乾燥注意報発令日の火災件数	火災気象通報発令日の火災件数	発令の無い日の火災件数	乾燥注意報発令日の火災件数	火災気象通報発令日の火災件数
1月	17	2	41	23	5	23	2	30	21	2	20	0	32	16	0	60	4	103	60	7	1.4	1.0	1.8
2月	18	2	37	30	1	9	1	44	14	2	23	3	39	35	3	50	6	120	79	6	1.0	1.6	1.0
3月	22	9	58	53	31	14	3	50	20	6	24	3	68	51	3	60	15	176	124	40	1.7	2.1	2.7
4月	8	3	34	17	8	3	0	43	6	0	5	4	45	8	4	16	7	122	31	12	1.2	1.9	1.7
5月	11	2	46	22	7	9	3	47	15	6	15	2	55	31	3	35	7	148	68	16	1.5	1.9	2.3
6月	1	0	19	1	0	2	0	18	3	0	12	2	69	36	9	15	2	106	40	9	0.9	2.7	4.5
7月	0	0	29	0	0	0	0	31	0	0	0	0	21	0	0	0	0	81	0	0	0.9	-	-
8月	0	0	41	0	0	0	0	74	0	0	0	0	42	0	0	0	0	157	0	0	1.7	-	-
9月	0	0	24	0	0	0	0	23	0	0	3	0	32	6	0	3	0	79	6	0	0.8	2.0	-
10月	14	0	45	21	0	2	0	28	4	0	0	0	26	0	0	16	0	99	25	0	1.0	1.6	-
11月	6	0	26	4	0	6	0	25	4	0	9	0	26	6	0	21	0	77	14	0	0.9	0.7	-
12月	8	0	22	9	0	9	0	21	7	0	18	0	45	20	0	35	0	88	36	0	0.9	1.0	-
計	105	18	422	180	52	77	9	434	94	16	129	14	500	209	22	311	41	1,356	483	90	1.1	1.6	2.2

月別火災種別死傷者数の推移

	死 者 数								負 傷 者 数							
	総数	建物		林野	車両	船舶	航空機	その他	総数	建物	林野	車両	船舶	航空機	その他	
		うち住宅														
平成19年	32	28	27	0	3	0	0	1	111	76	2	4	15	0	14	
平成20年	23	16	15	0	2	1	0	4	75	58	2	4	0	0	11	
平成21年	31	18	18	0	8	0	0	5	87	66	2	2	6	0	11	
平成22年	34	25	25	0	2	0	0	7	76	58	2	2	0	0	14	
平成23年	27	21	18	1	0	0	0	5	95	69	3	4	1	0	18	
平成24年	34	24	21	0	1	0	0	9	101	65	0	5	0	0	31	
平成25年	30	25	19	0	3	0	0	2	72	56	2	2	0	0	12	
平成26年	25	17	16	0	1	0	0	7	73	63	1	2	0	0	7	
平成27年	20	13	13	1	2	0	0	4	68	52	1	2	0	0	13	
平成28年	26	19	18	0	2	0	0	5	51	44	0	1	0	0	6	
過去10年平均	28	21	19	0	2	0	0	5	81	61	2	3	2	0	14	
平成29年	28	19	15	0	3	0	0	6	69	57	0	1	1	0	10	
平成28年 月別	1月	4	3	3	0	1	0	0	8	8	0	0	0	0	0	
	2月	7	4	3	0	0	0	0	3	1	0	0	0	0	1	
	3月	5	3	2	0	1	0	0	1	7	4	0	0	1	0	2
	4月	4	2	1	0	1	0	0	1	3	3	0	0	0	0	0
	5月	4	3	3	0	0	0	0	1	6	4	0	1	0	0	1
	6月	0	0	0	0	0	0	0	0	2	2	0	0	0	0	0
	7月	0	0	0	0	0	0	0	0	9	8	0	0	0	0	1
	8月	0	0	0	0	0	0	0	0	10	9	0	0	0	0	1
	9月	0	0	0	0	0	0	0	0	10	6	0	0	0	0	4
	10月	0	0	0	0	0	0	0	0	3	3	0	0	0	0	0
	11月	2	2	2	0	0	0	0	0	4	4	0	0	0	0	0
	12月	2	2	1	0	0	0	0	0	6	6	0	0	0	0	0

平成29年 主な火災概況

(損害額1,000万円以上または死者3名以上の火災)

火災種別	出火月	出火時刻	出火場所	用途	損害額 (千円)	焼損 面積 (㎡)	死者	負傷者	出火原因	焼損棟数	り災世帯	り災人員
建物火災	1月	6:30	宇部市	住宅	10,200	28	0	0	たばこ	2	5	5
建物火災		18:20	長門市	住宅	10,682	376	0	1	不明	3	3	4
建物火災		15:40	宇部市	住宅	38,200	242	0	0	不明	1	1	1
建物火災		11:35	宇部市	住宅	31,069	255	0	1	ストーブ	5	3	11
建物火災	2月	11:10	萩市	併用住宅	10,485	49	0	0	取灰	2	1	1
建物火災		23:35	下松市	工場	53,859	1,900	0	0	不明	2	0	-
車両火災	3月	3:23	防府市	貨物車	21,600	-	0		車体等の衝突火花	-	-	-
建物火災		15:20	宇部市	事務所	33,462	304	0	1	火源の転倒落下	2	0	0
建物火災		1:05	下関市	その他	10,351	592	0	1	ストーブ	3	1	2
建物火災	4月	7:30	宇部市	住宅	14,926	67	0	1	たばこ	3	2	6
建物火災	5月	17:50	美祢市	住宅	20,689	562	0	2	たばこ	13	8	18
建物火災	6月	22:00	萩市	住宅	18,375	327	0	0	たき火	2	1	3
建物火災		1:45	美祢市	住宅	11,341	104	0	0	熱せられた金属製品	1	1	2
建物火災	7月	9:30	長門市	その他	14,318	178	0	0	不明	2	1	2
建物火災		16:30	防府市	住宅	19,786	60	0		不明	2	1	2
建物火災		13:20	長門市	作業場	160,322	1,350	0	6	フライヤー	2	0	0
車両火災		13:30	宇部市	特殊車	10,368	-	0	0	排気管	-	-	-
建物火災	8月	19:40	山口市	その他	12,403	100	0	0	不明	8	5	10
建物火災		12:50	宇部市	住宅	25,895	206	0	0	不明	2	1	3
建物火災		6:50	岩国市	住宅	12,957	164	0	4	たばこ	1	1	5
建物火災	9月	10:40	山口市	養鶏舎	39,981	1,281	0	0	その他の電気装置	1	0	0
建物火災	10月	19:25	周南市	住宅	14,103	81	0	0	不明	1	1	4
車両火災		6:10	岩国市	特殊車	15,000	-	0	0	ブレーキライニング	-	-	-
建物火災	12月	19:00	山陽小野田市	その他	12,923	106	0	2	不明	2	2	5

平成29年 火災による

出火月	出火時刻	出火場所	火災種別	死者の出た建物							
				用途別	構造	階層(地上/地下)	死者の発生した階	延べ面積(m ²)	出火箇所	焼損程度	焼損延べ面積(m ²)
1月	17:40	周南市	建物火災	住宅	木造建築物	2/0	2	184	居室	半焼	102
	2:00	萩市	車両火災	—	—	—	—	—	運転席	—	—
	6:40	防府市	建物火災	住宅	木造建築物	1/0	1	96	居室	全焼	96
	3:20	和木町	建物火災	住宅	防火構造建築物	2/0	1	57	居室	全焼	57
2月	4:00	岩国市	建物火災	住宅	木造建築物	1/0	1	80	浴室	部分焼	3
	3:20	岩国市	建物火災	住宅	防火構造建築物	2/0	1	100	居室	全焼	100
	17:20	下松市	その他火災	—	—	—	—	—	敷地内	—	—
	14:10	下関市	その他火災	—	—	—	—	—	田畑	—	—
	10:10	美祢市	その他火災	—	—	—	—	—	公園	—	—
	22:50	長門市	建物火災	その他	木造建築物	1/0	1	54	居室	全焼	54
3月	12:00	周南市	建物火災	共同住宅	耐火建築物	4/0	3	967	居室	部分焼	13
	0:10	長門市	建物火災	その他	木造建築物	1/0	1	54	不明	全焼	54
	12:55	山口市	車両火災	—	—	—	—	—	その他	—	—
	15:30	山口市	その他火災	—	—	—	—	—	田畑	—	—
	20:30	周南市	建物火災	住宅	木造建築物	2/0	1	71	台所	部分焼	12
4月	15:00	山陽小野田市	その他火災	—	—	—	—	—	田畑	—	—
	不明	山口市	車両火災	—	—	—	—	—	その他	—	—
	15:00	周南市	建物火災	その他	耐火建築物	3/0	3	477	居室	部分焼	—
	5:53	下関市	建物火災	併用住宅	準耐火建築物(木造)	1/0	1	74	一般倉庫	ぼや	—
5月	10:40	周防大島町	建物火災	住宅	木造建築物	1/0	1	117	居室	全焼	117
	2:30	萩市	建物火災	住宅	木造建築物	1/1	1	158	不明	全焼	158
	1:30	周南市	建物火災	住宅	木造建築物	1/0	1	132	居室	全焼	132
	11:10	長門市	その他火災	—	—	—	—	—	田畑	—	—
11月	15:40	岩国市	建物火災	住宅	木造建築物	2/0	1	94	居室	部分焼	—
	14:10	宇部市	建物火災	住宅	木造建築物	2/0	2	200	不明	半焼	110
12月	3:35	周防渡島町	建物火災	住宅	木造建築物	2/0	1	163	台所	全焼	163
	14:00	山口市	建物火災	その他	耐火建築物	4/0	2	883	居室	ぼや	0
	不明	周南市	建物火災	共同住宅	耐火建築物	4/0	1	313	居室	ぼや	0

死者の発生状況

出火原因	負傷者	死者の年齢	死者の性別	死因	死者の状況		死者の発生した経緯	左の経緯の概要
					起床	飲酒		
不明	0	74	女	火傷	不明	飲酒無	逃げ遅れ	不明
放火	0	66	女	自殺	起床中	飲酒無	放火自殺	放火自殺
ストーブ	0	92	女	不明	不明	不明	その他	不明
不明	0	49	男	一酸化炭素中毒・窒息	不明	不明	その他	不明
放火	0	54	男	自殺	起床中	不明	放火自殺	放火自殺
その他	0	84	女	火傷	就寝中	飲酒無	逃げ遅れ	不明
たき火	0	85	男	火傷	起床中	飲酒無	着衣着火	不明
その他(枯れ草焼き)	0	83	男	火傷	起床中	飲酒無	着衣着火	不明
その他(枯れ草焼き)	0	48	男	火傷	起床中	不明	着衣着火	不明
不明	0	57	女	火傷	起床中	不明	逃げ遅れ	不明
不明	0	81	女	火傷	不明	不明	逃げ遅れ	不明
不明	1	54	女	不明	起床中	不明	その他	不明
その他	0	48	女	不明	不明	不明	その他	不明
その他(枯れ草焼き)	0	80	男	不明	不明	不明	その他	不明
ストーブ	0	79	男	一酸化炭素中毒・窒息	不明	不明	その他	不明
たき火	0	81	男	火傷	起床中	不明	その他	不明
放火	0	52	男	自殺	不明	不明	放火自殺	放火自殺
たばこ	0	43	男	一酸化炭素中毒・窒息	不明	飲酒有	逃げ遅れ	不明
放火	0	80	男	自殺	起床中	不明	放火自殺	放火自殺
その他(線香)	0	89	男	一酸化炭素中毒・窒息	起床中	飲酒無	逃げ遅れ	不明
不明	0	72	男	一酸化炭素中毒・窒息	不明	不明	逃げ遅れ	不明
放火	0	60	男	自殺	起床中	不明	放火自殺	放火自殺
たき火	0	83	男	火傷	起床中	飲酒無	着衣着火	不明
不明	0	52	男	不明	不明	不明	その他	不明
不明	0	76	男	一酸化炭素中毒・窒息	不明	飲酒無	その他	不明
放火の疑い	0	74	女	その他	起床中	不明	その他	不明
その他(点火棒)	0	69	男	一酸化炭素中毒・窒息	不明	飲酒有	その他	不明
たばこ	0	68	男	一酸化炭素中毒・窒息	不明	不明	逃げ遅れ	不明

平成29年 火災による死者の状況

死者数	計	火災種別							出火原因別								死者の発生した経過別						
		建物	うち住宅	林野	車両	船舶	航空機	その他	たき火	ストーブ	たばこ	風呂かまど	こんろ	マッチ・ライター	放火	放火の疑い	その他	不明	逃げ遅れ	出火後再進入	着衣着火	放火自殺等	不明・その他
10歳未満	0																						
10歳代	0																						
20歳代	0																						
30歳代	0																						
40歳代	4	2	1		1			1			1					2	1	1		1		2	
50歳代	5	4	2		1									2			3	1				2	2
60歳代	4	3	2		1						1			2		1		1				2	1
うち 65歳以上	3	2	1		1						1			1		1		1				1	1
70歳代	5	5	5							1					1		3	2					3
80歳以上	10	5	5					5	3	1				1		4	1	3		3	1	3	
不明	0																						
計	28	19	15	0	3	0	0	6	3	2	2	0	0	0	5	1	7	8	8	0	4	5	11

住宅火災における死者の推移

	火災による死者					火災による年齢別死者数（自殺者等を除く）					
	総数	自殺者等	自殺者等を除く死者			65歳未満			65歳以上		
				うち建物火災			うち建物火災			うち建物火災	
					うち住宅火災			うち住宅火災			うち住宅火災
平成19年	32	8	24	24	24	8	8	8	16	16	16
平成20年	23	7	16	15	14	6	5	5	10	10	9
平成21年	31	9	22	13	12	8	5	5	14	8	7
平成22年	34	8	26	25	25	8	8	8	18	17	17
平成23年	27	4	23	19	18	8	6	5	15	13	12
平成24年	34	7	27	23	22	14	11	10	13	12	12
平成25年	30	4	26	25	19	8	8	3	18	17	16
平成26年	25	8	17	15	15	6	5	5	11	10	10
平成27年	20	6	14	12	12	5	4	4	9	8	8
平成28年	26	7	19	18	17	9	6	5	17	13	13
過去10年平均	28.2	6.8	21.4	18.9	17.8	8	6.6	5.8	14.1	12.4	12
平成29年	28	5	23	16	12	7	5	2	16	11	10

住宅火災の出火原因の推移

	全火災 件数	住宅火災 件数	住宅火災の出火原因								
			こんろ	ストーブ	たばこ	風呂 かまど	煙突 煙道	放火 疑い含む	火遊び	たき火	その他 ・不明
平成19年	672	209	42	14	27	4	3	17	6	3	93
平成20年	614	189	39	14	20	10	3	13	9	4	77
平成21年	604	186	50	10	12	5	3	19	4	0	83
平成22年	634	165	19	20	18	9	5	21	8	0	65
平成23年	613	134	28	12	20	4	0	16	4	5	45
平成24年	566	171	20	17	31	4	5	20	4	4	66
平成25年	616	151	15	11	18	8	4	9	3	1	82
平成26年	500	145	23	19	14	6	3	8	4	1	67
平成27年	422	121	16	6	13	7	7	8	6	1	57
平成28年	434	137	16	11	12	3	1	15	1	3	75
過去10年平均	568	161	27	13	19	6	3	15	5	2	71
平成29年	500	148	18	11	18	2	5	15	0	5	74

放火火災件数の推移

年	H20	H21	H22	H23	H24	H25	H26	H27	H28	H29
全火災件数	614	604	634	613	566	616	500	422	434	500
放火火災件数(※)	50	47	80	46	51	48	43	37	41	36
放火火災割合(%)	8.1	7.8	12.6	7.5	9.0	7.8	8.6	8.8	9.4	7.2

※「放火火災」には、「放火の疑い」を含む。

平成29年 時間帯別放火火災件数

出火時間帯(時)	0～3	3～6	6～9	9～12	12～15	15～18	18～21	21～24	不明	計
件数	6	5	1	3	3	2	5	6	5	36

平成29年 放火火災による被害状況

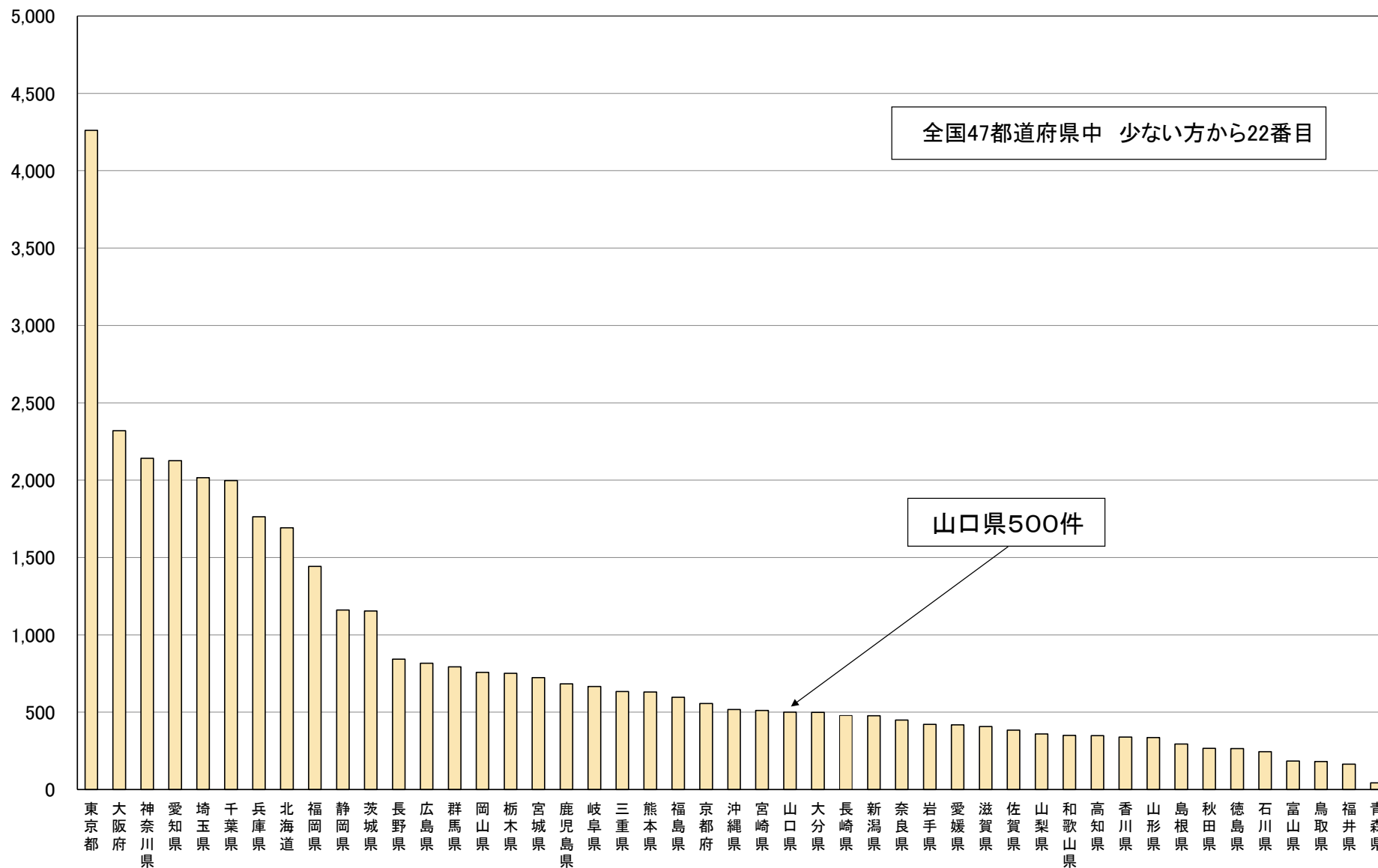
火災発生件数	36
死者数	6
負傷者数	4
うち消防吏員・団員	0
損害額(千円)	16,242
1件当たりの損害額(千円)	451
損害額の内訳	16,242
建物	13,073
収容物	2,501
車両	611
その他	57
り災世帯数	15
り災人員	33

※死者・負傷者とも放火等の行為者本人を含む。



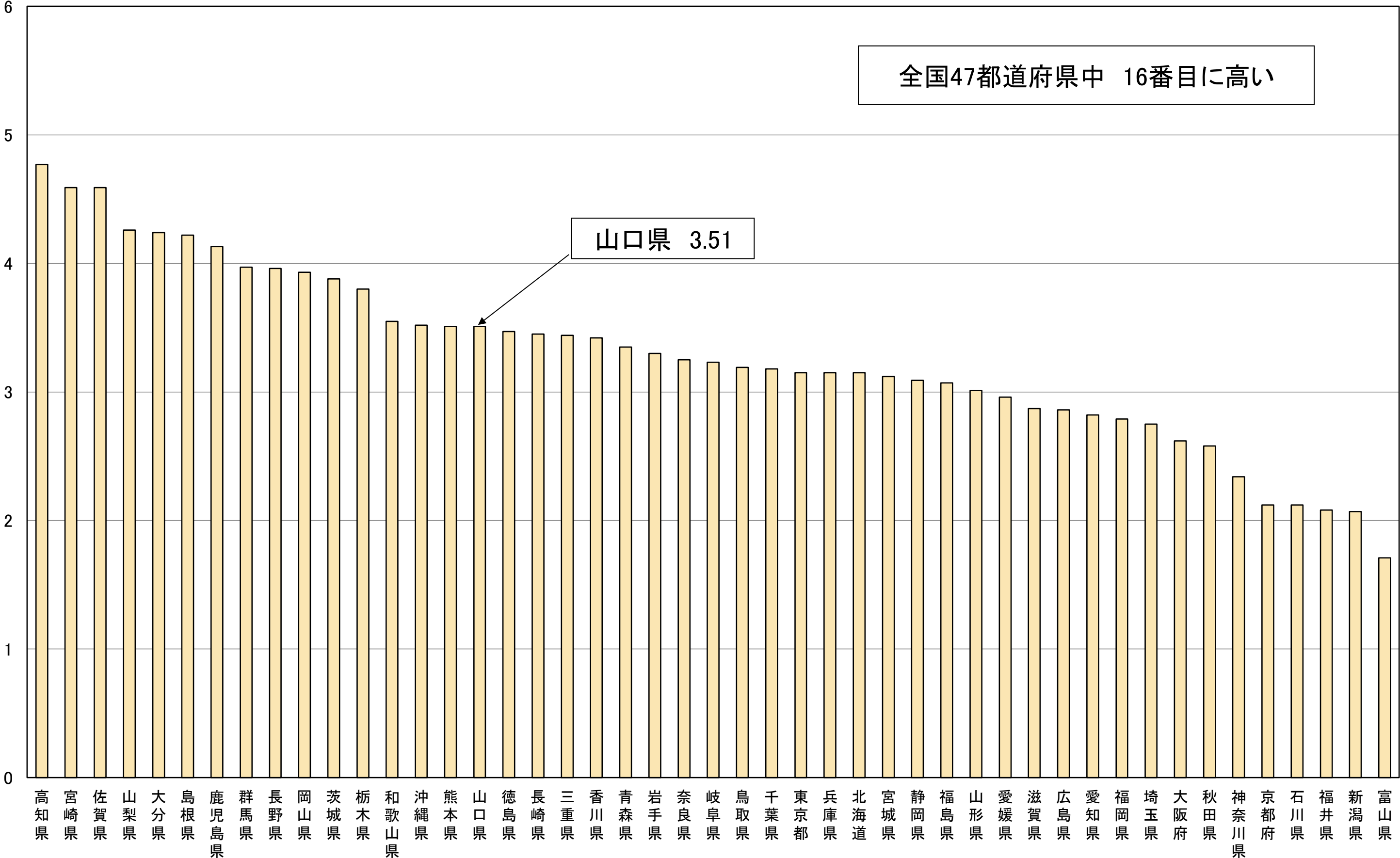
平成29年 都道府県別出火件数

(件)



平成29年都道府県別出火率(人口1万人当たり出火件数)

(件/万人)

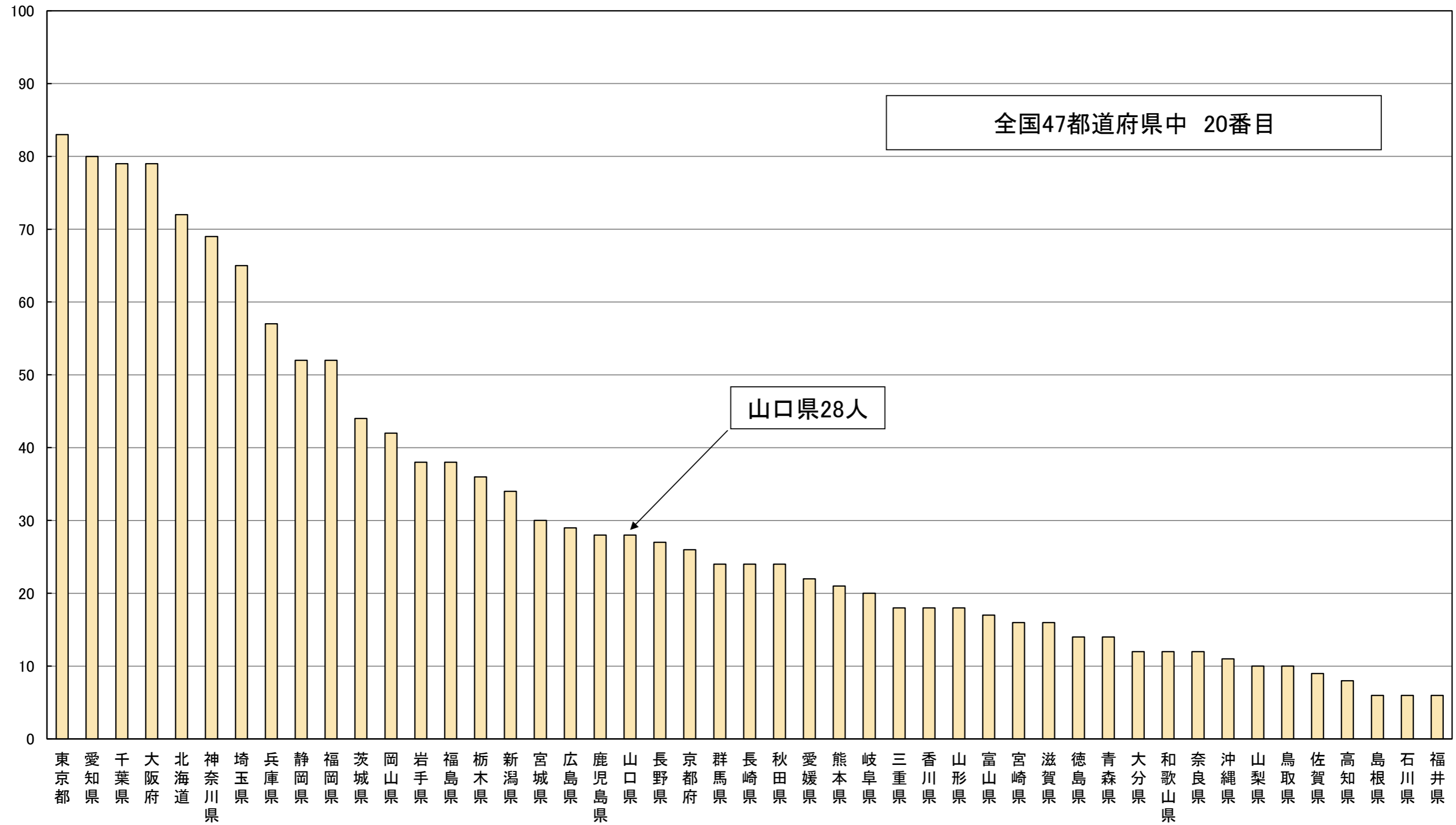


全国47都道府県中 16番目に高い

山口県 3.51

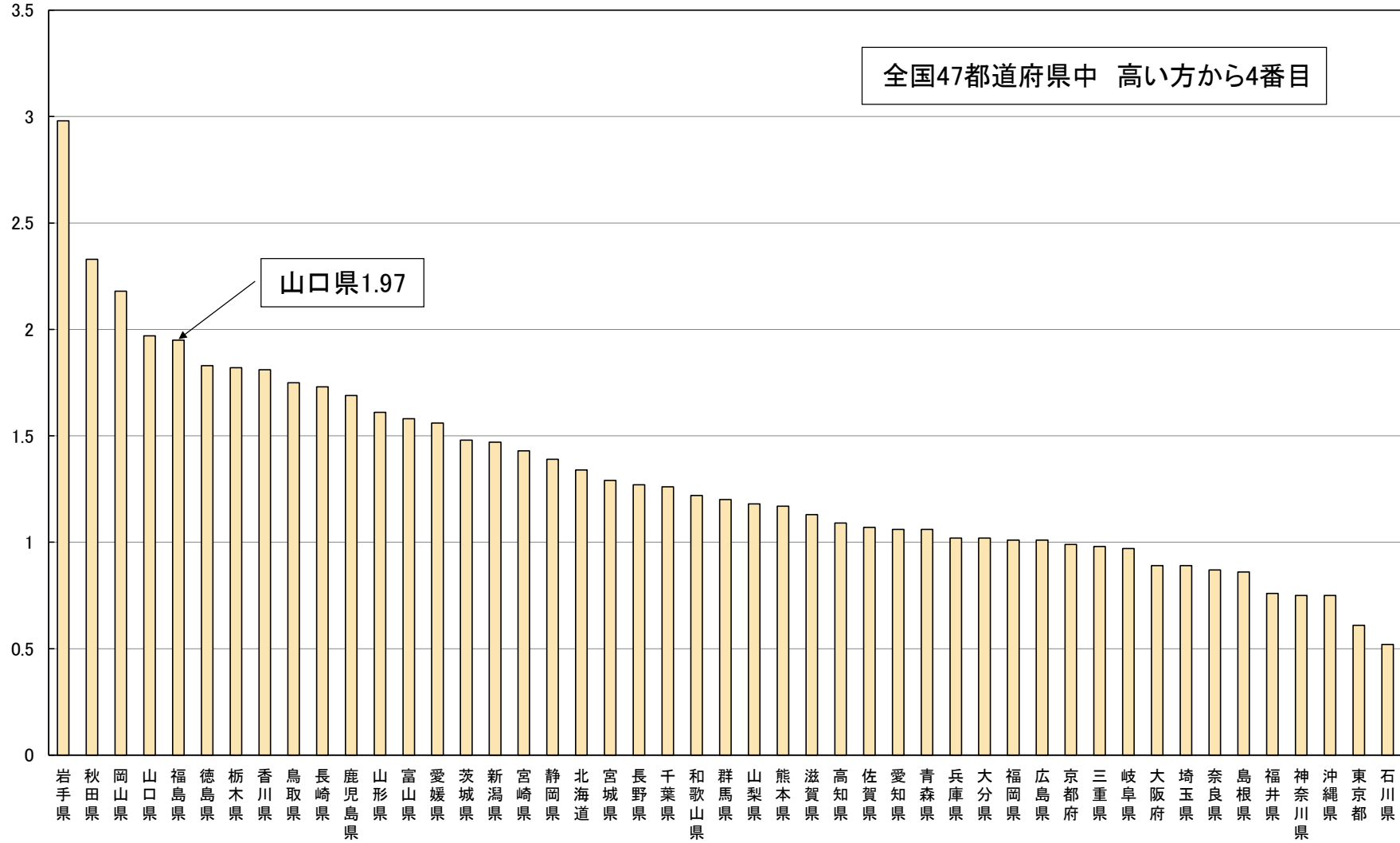
(人)

平成29年 都道府県別死者数

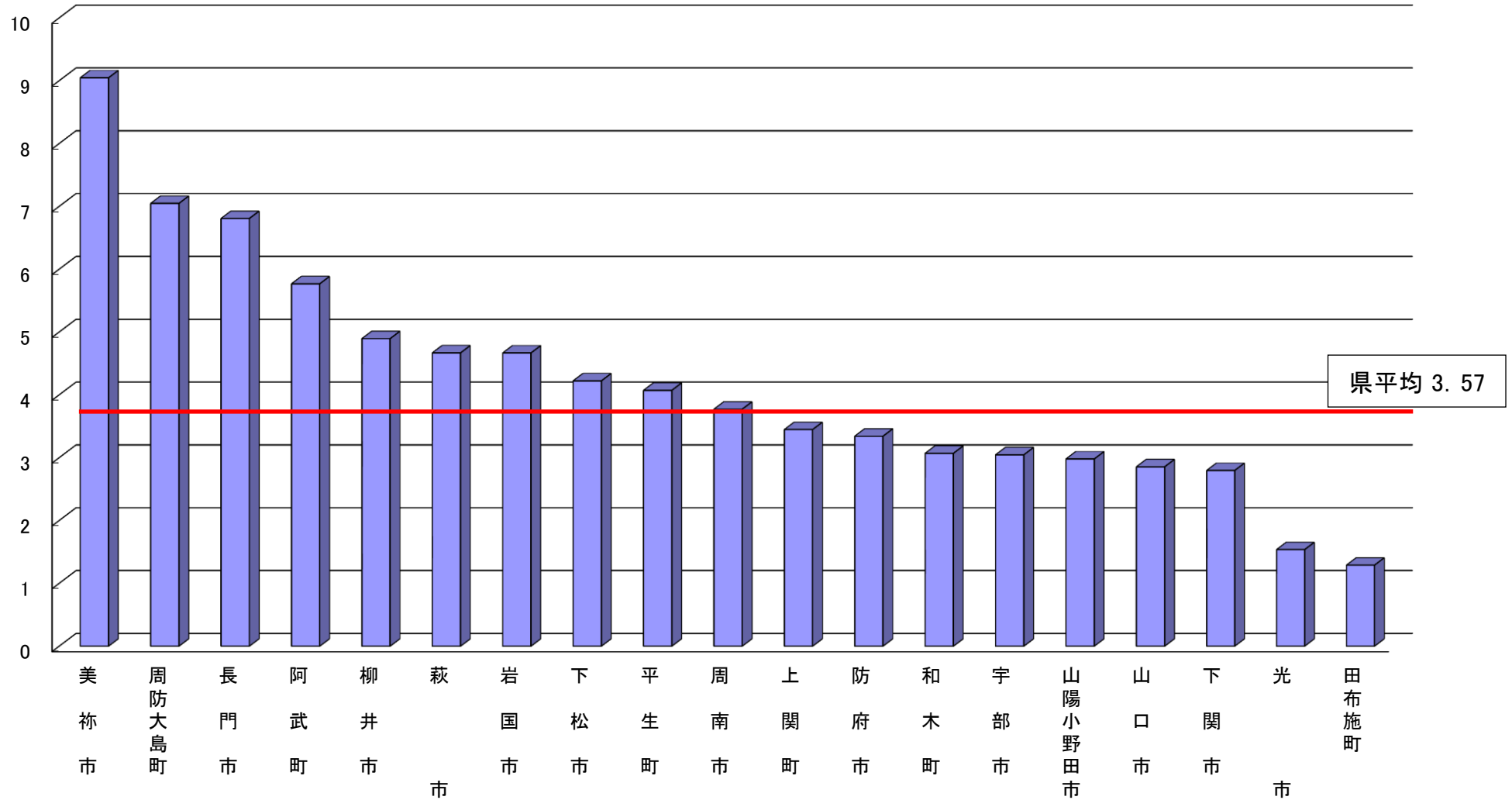


平成29年 都道府県別死者発生率(人口10万人当たり件数)

(人/10万人)

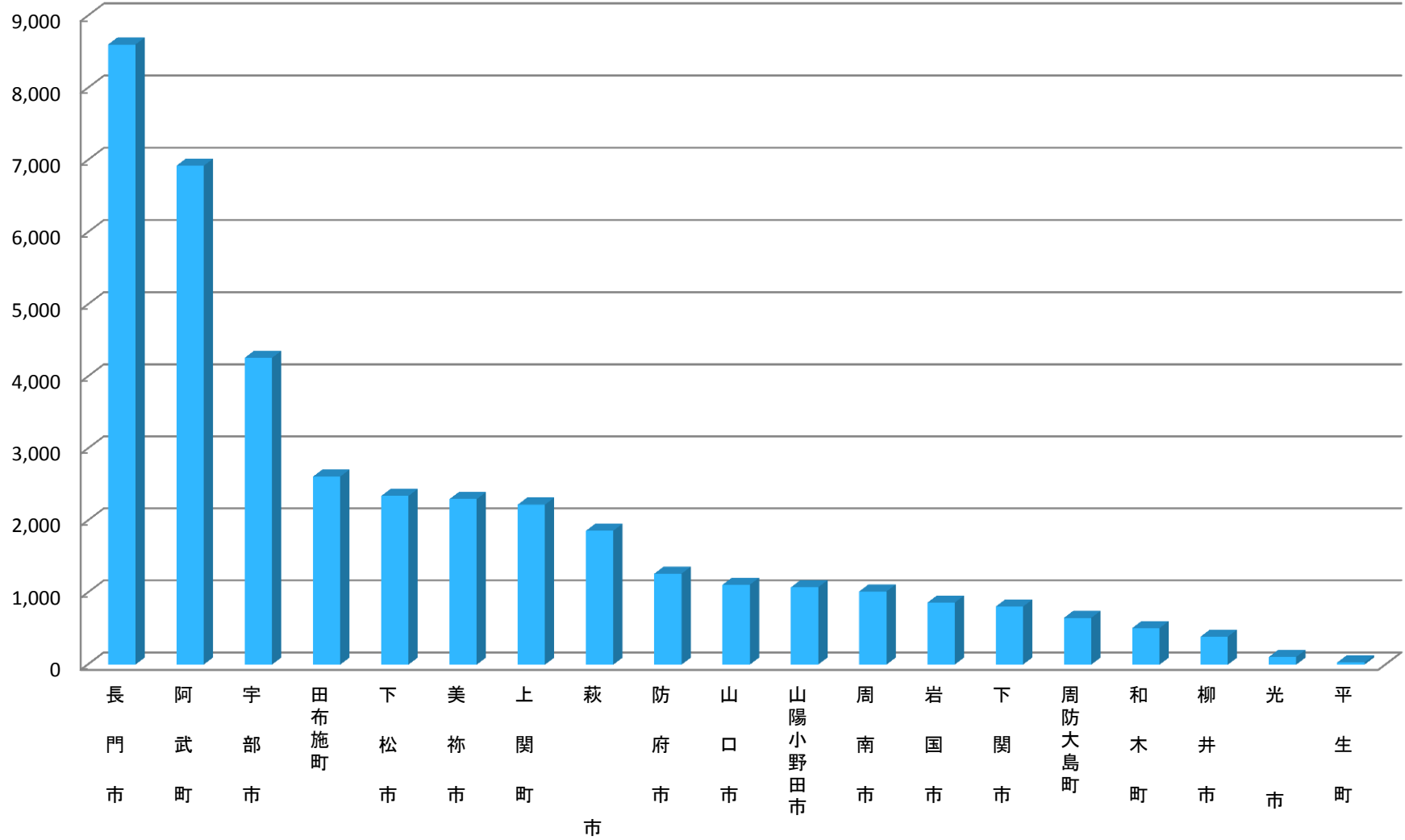


平成29年 市町別出火率(人口1万人当たり件数)

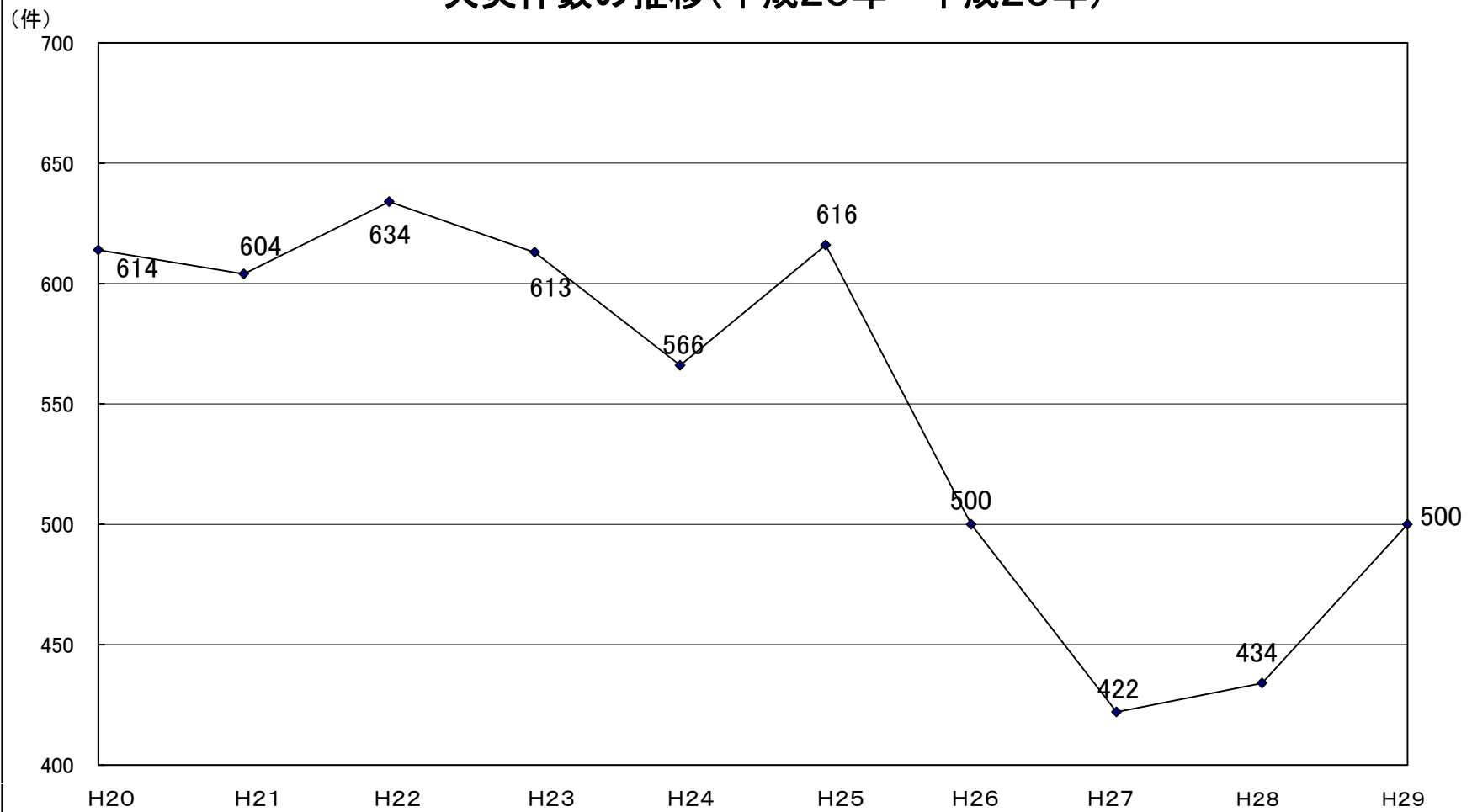


平成29年 市町別1件当たり損害額

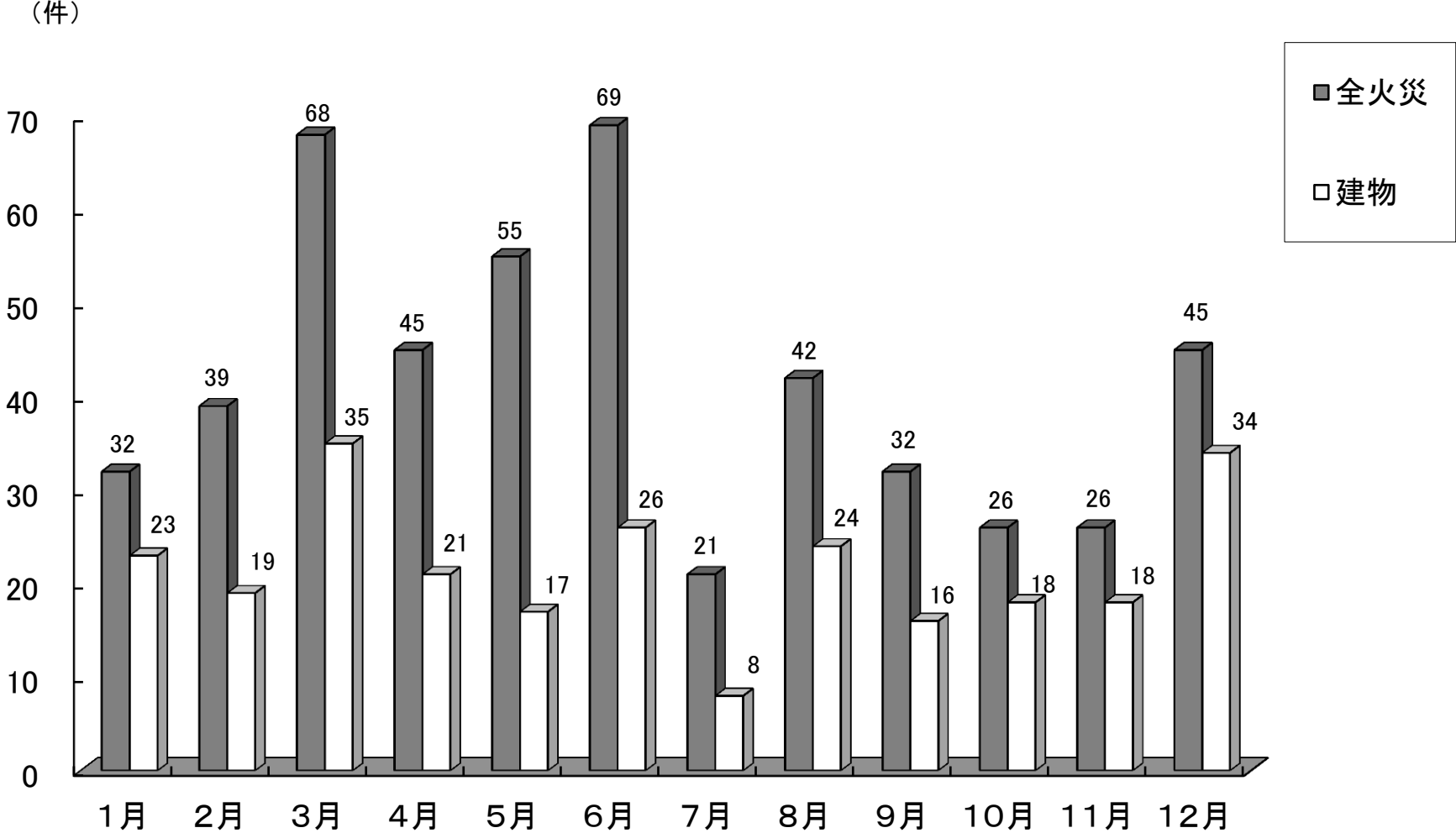
(千円/件)



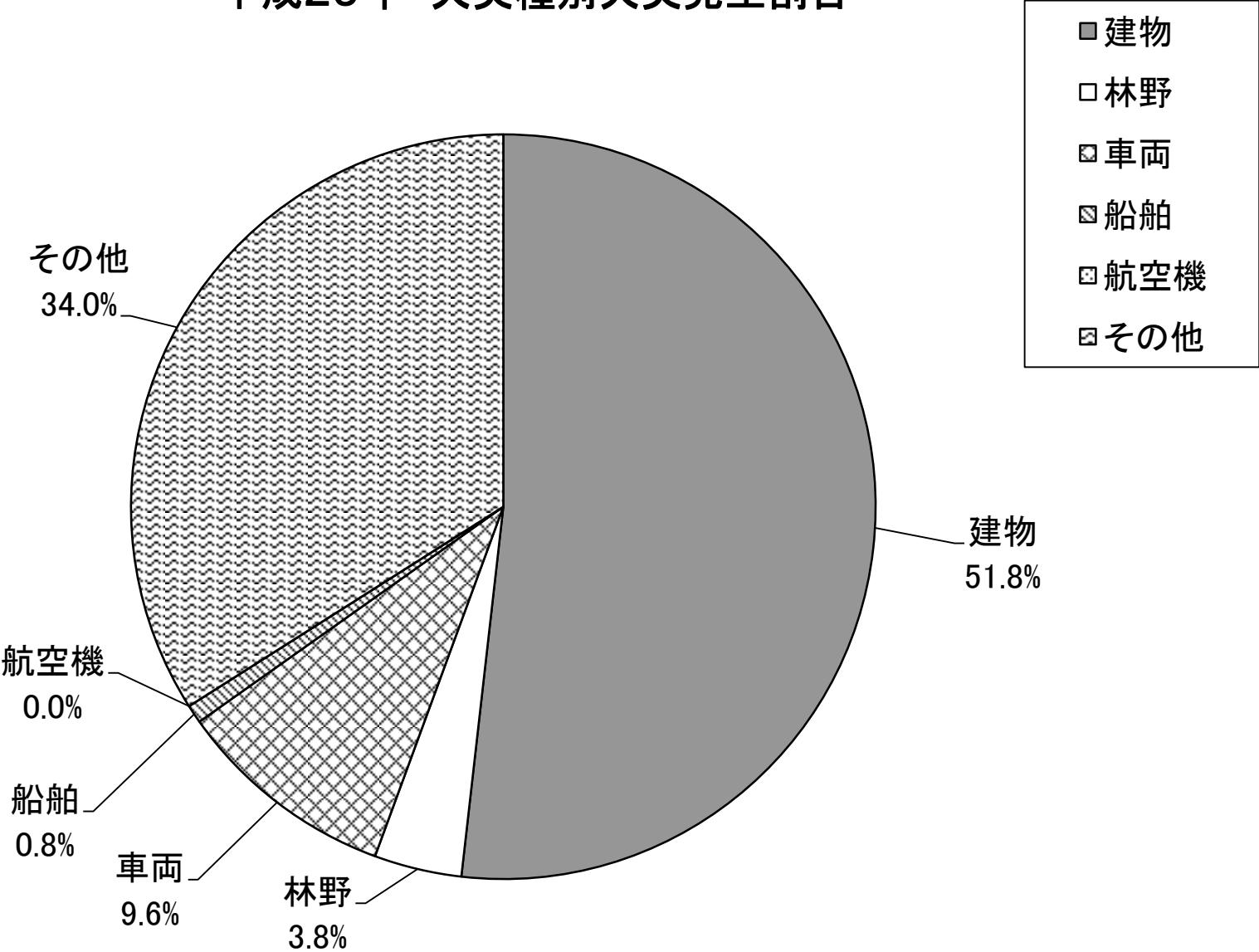
火災件数の推移(平成20年～平成29年)



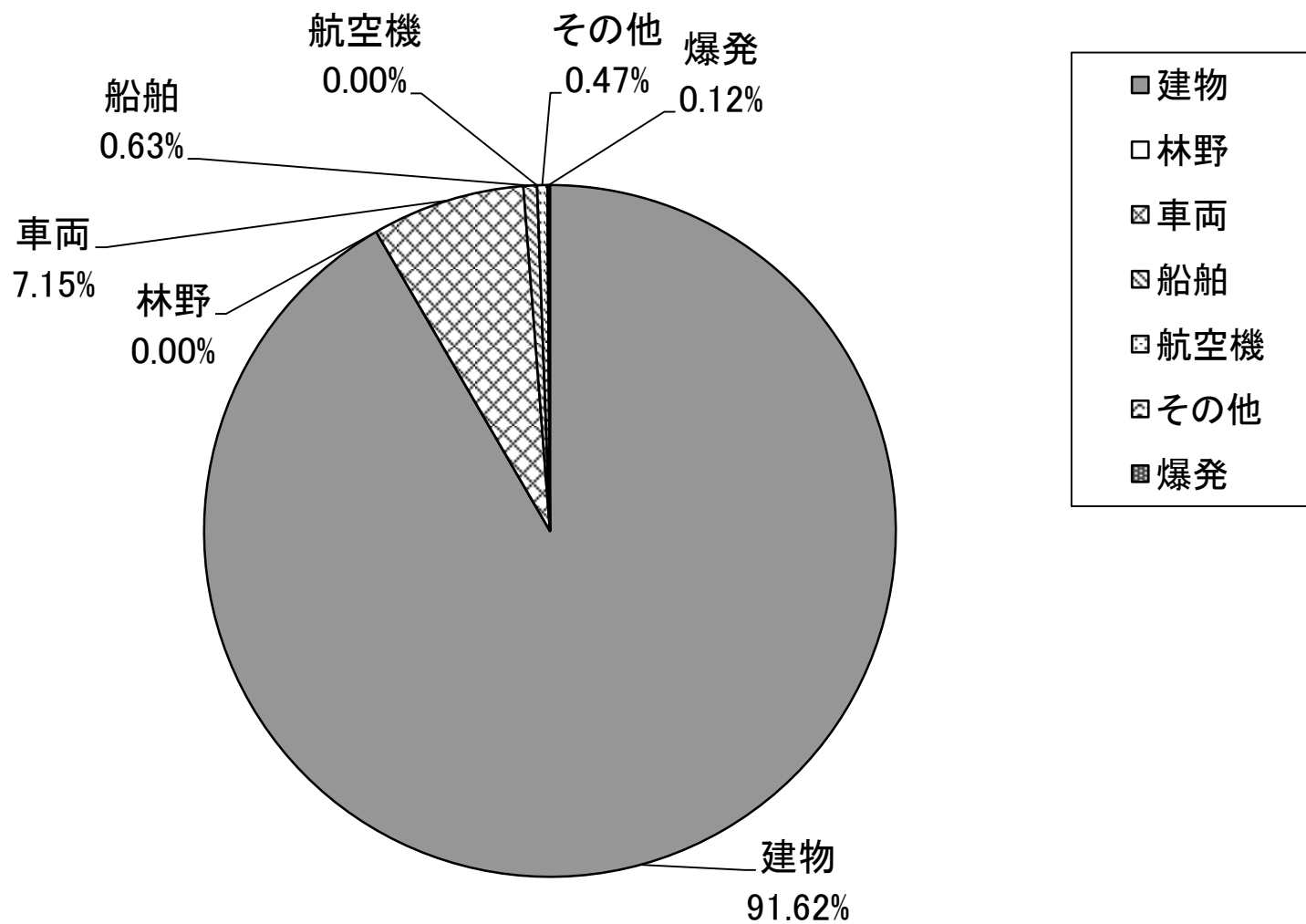
平成29年 月別出火火災件数(全火災と建物火災)

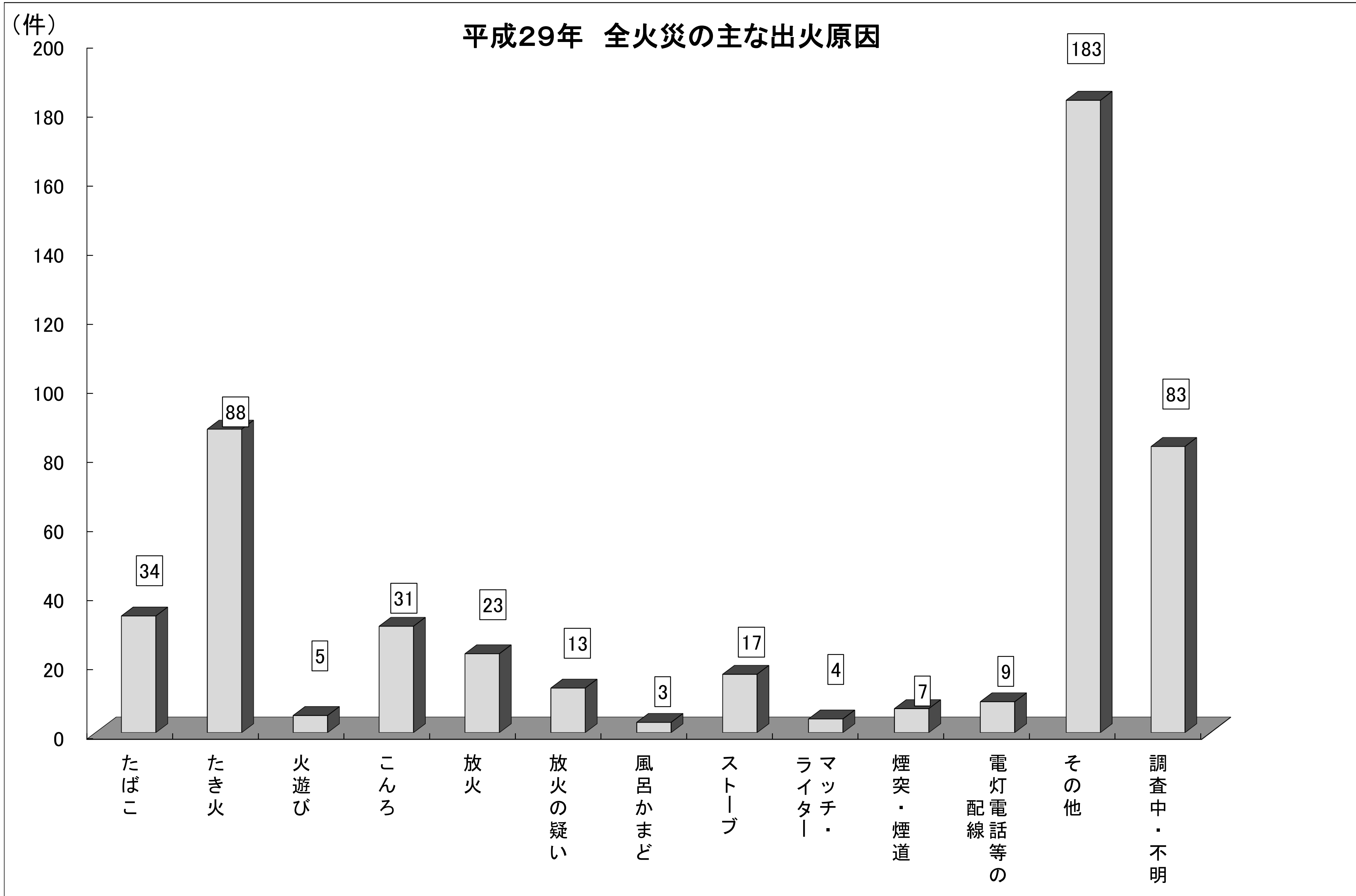


平成29年 火災種別火災発生割合

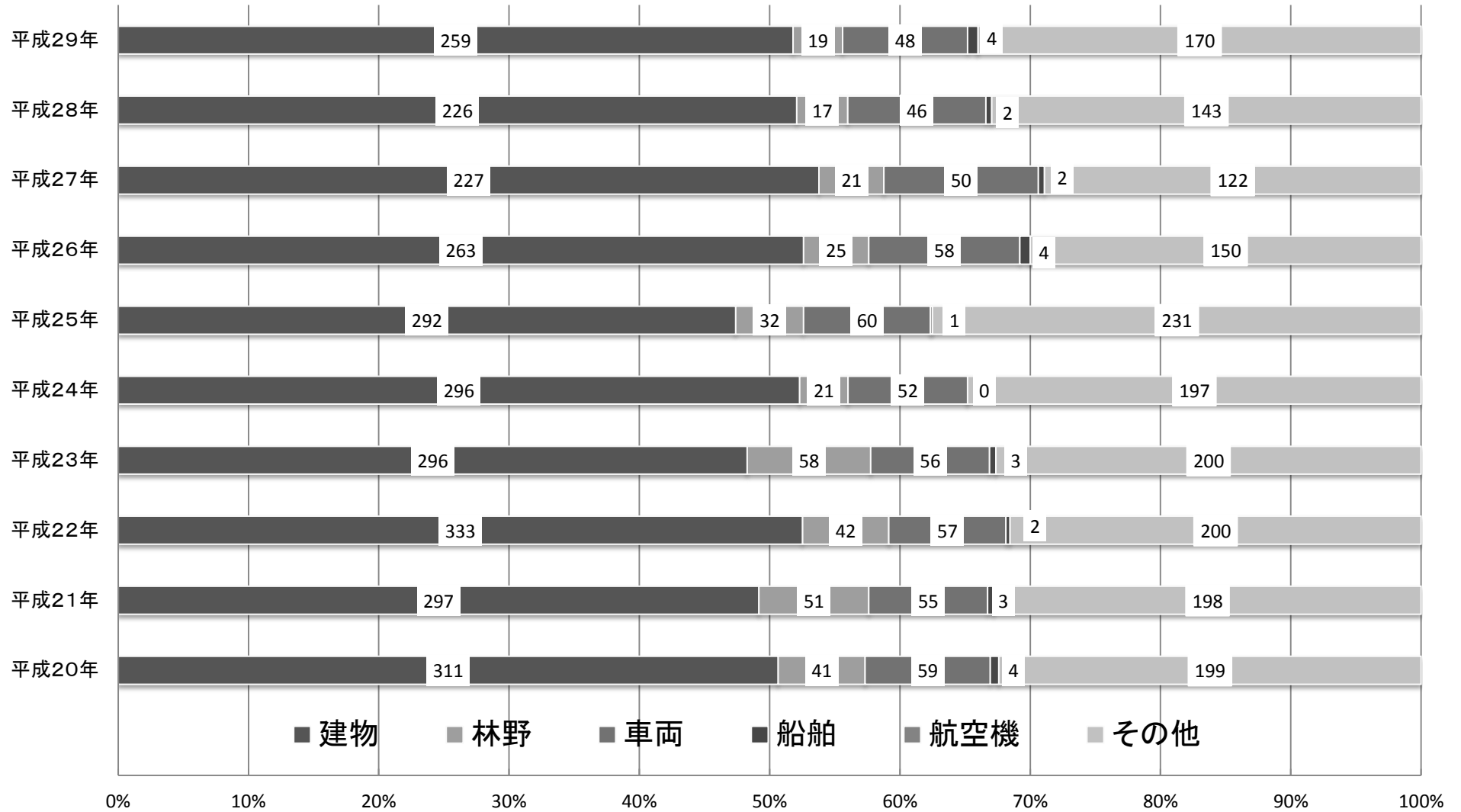


平成29年 火災種別火災損害割合



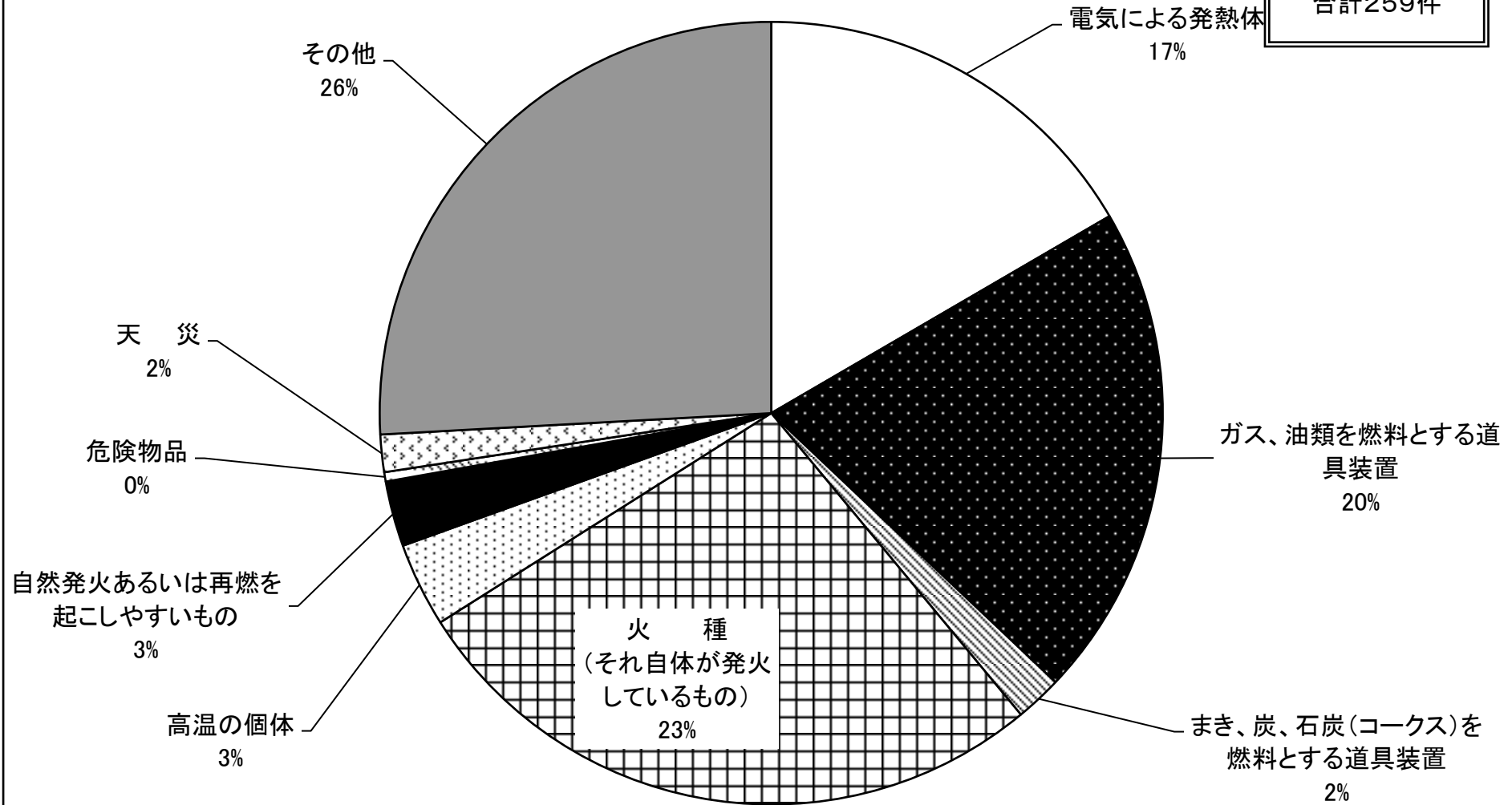


火災種別出火構成割合の推移(平成20年～平成29年)

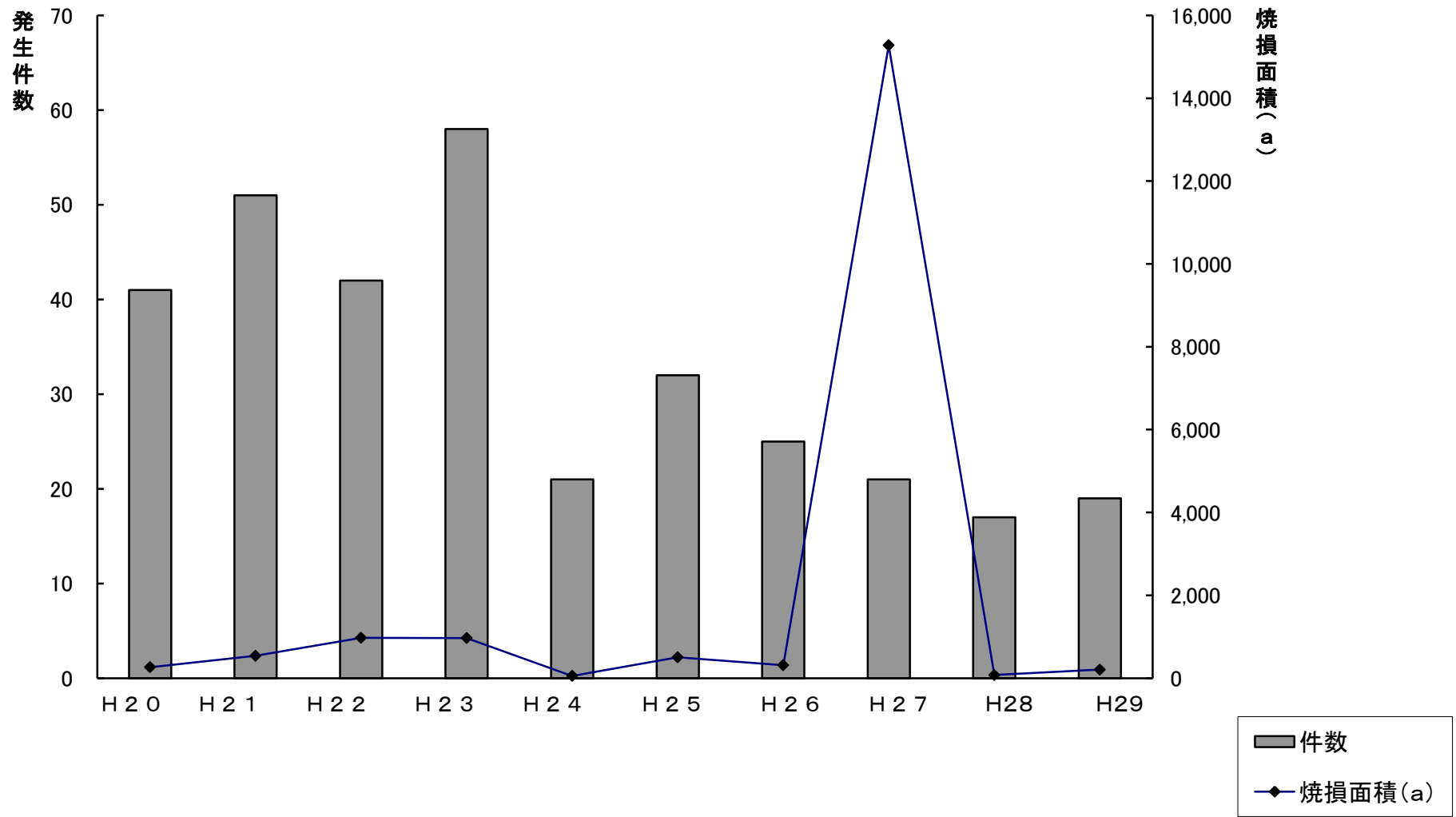


平成29年 建物火災の主な発火源別構成割合

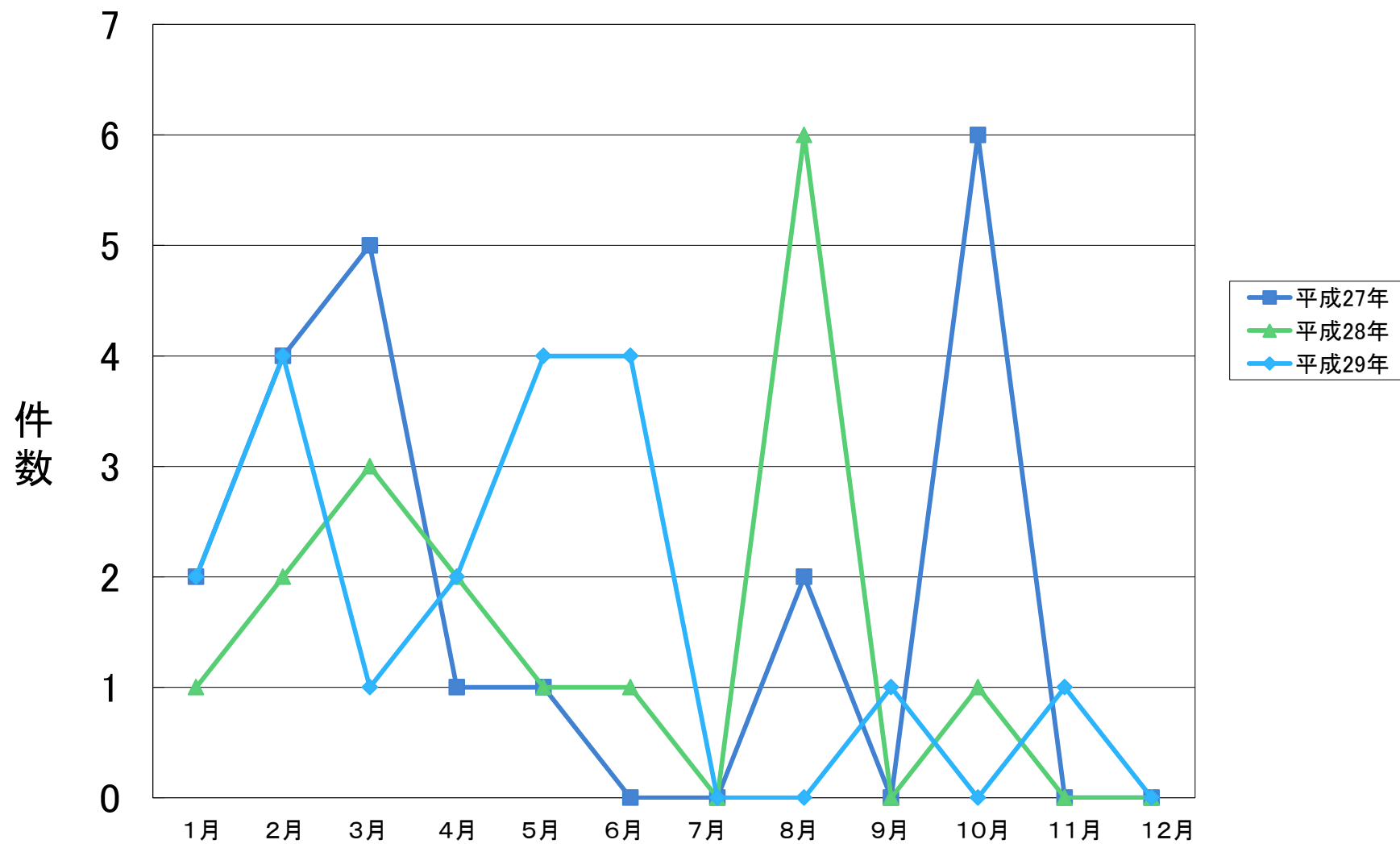
建物火災件数
合計259件



林野火災発生件数及び焼損面積の推移(平成20年～29年)

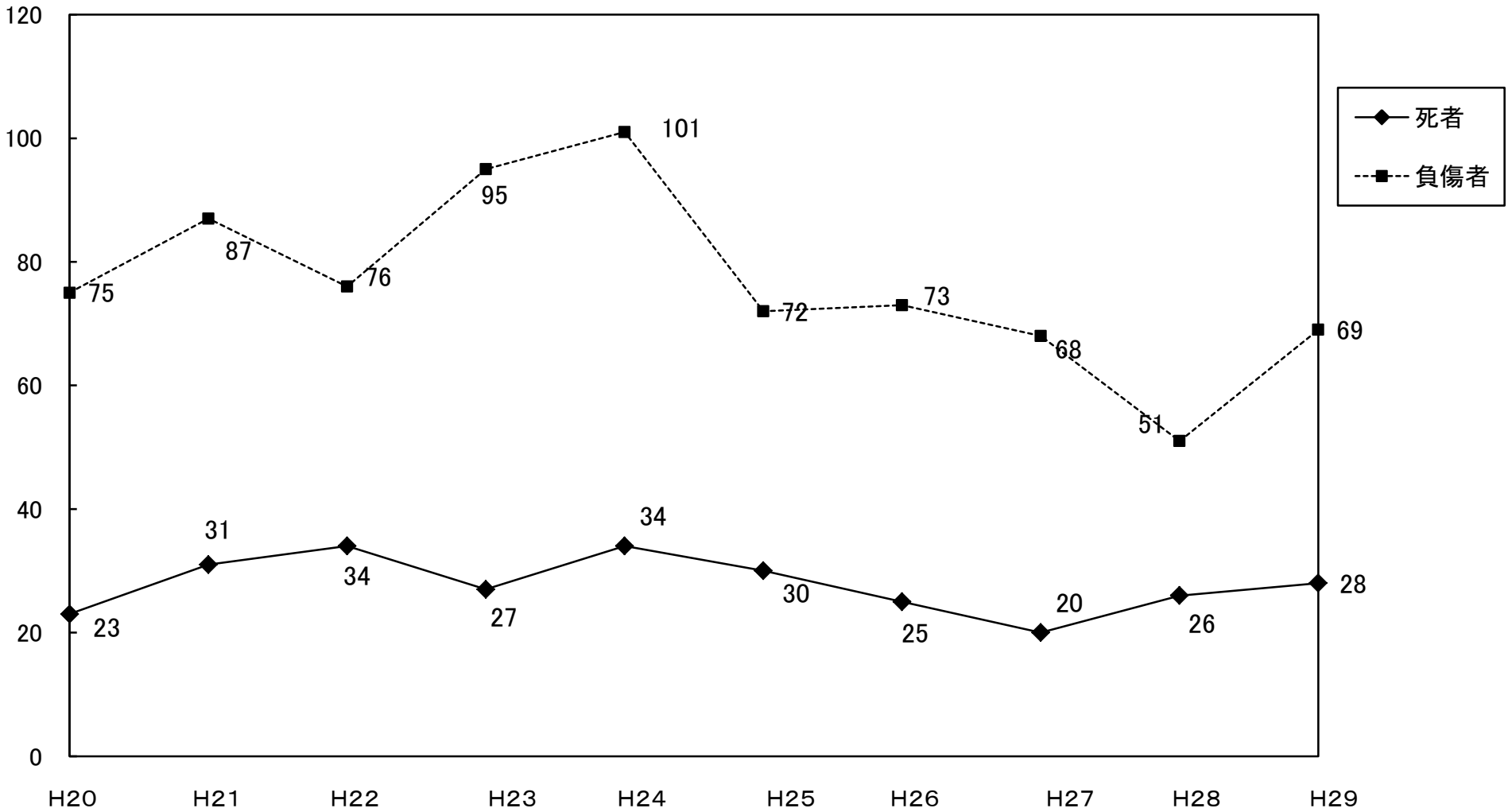


月別林野火災発生件数(平成27年~29年)

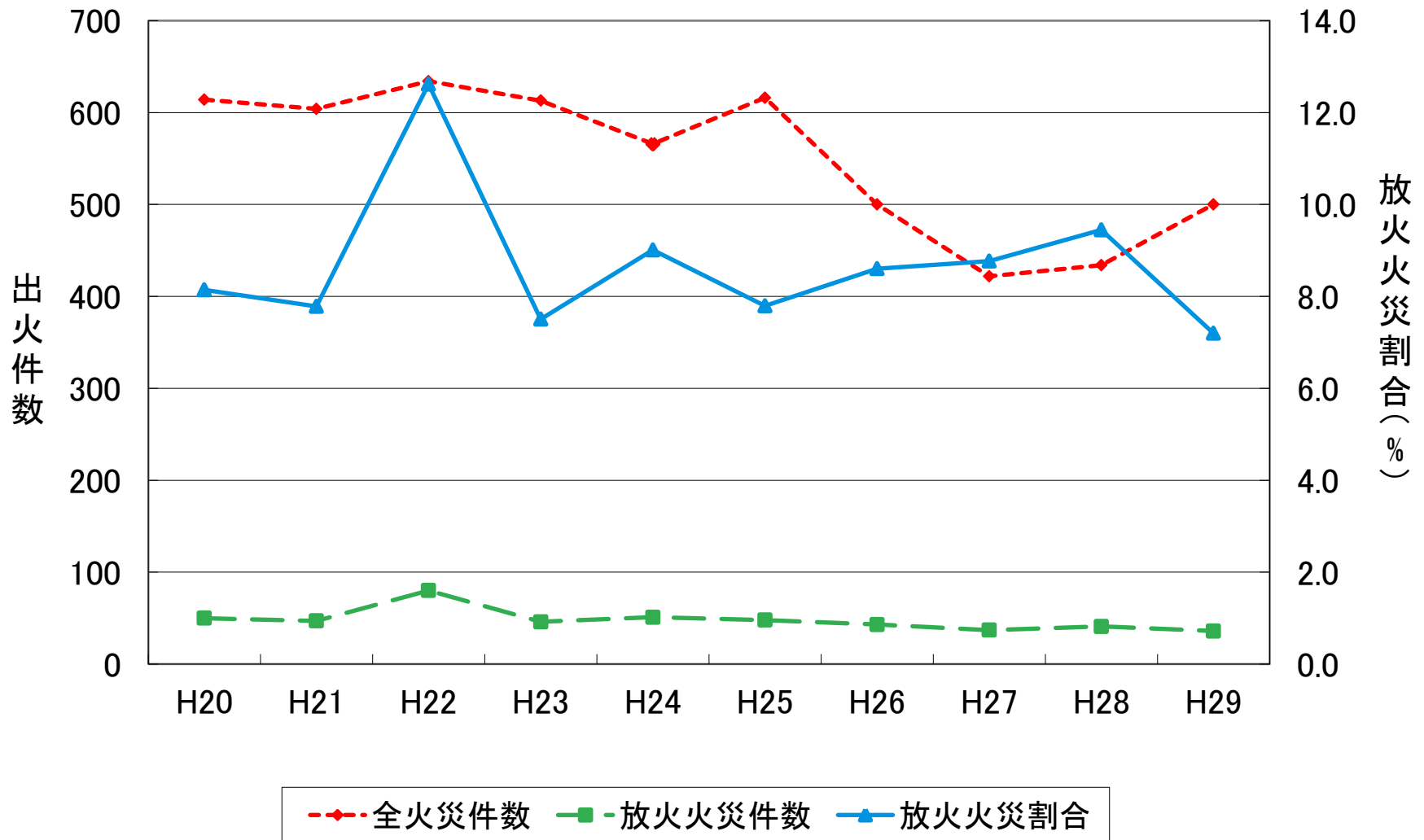


死者・負傷者の推移(平成20年～平成29年)

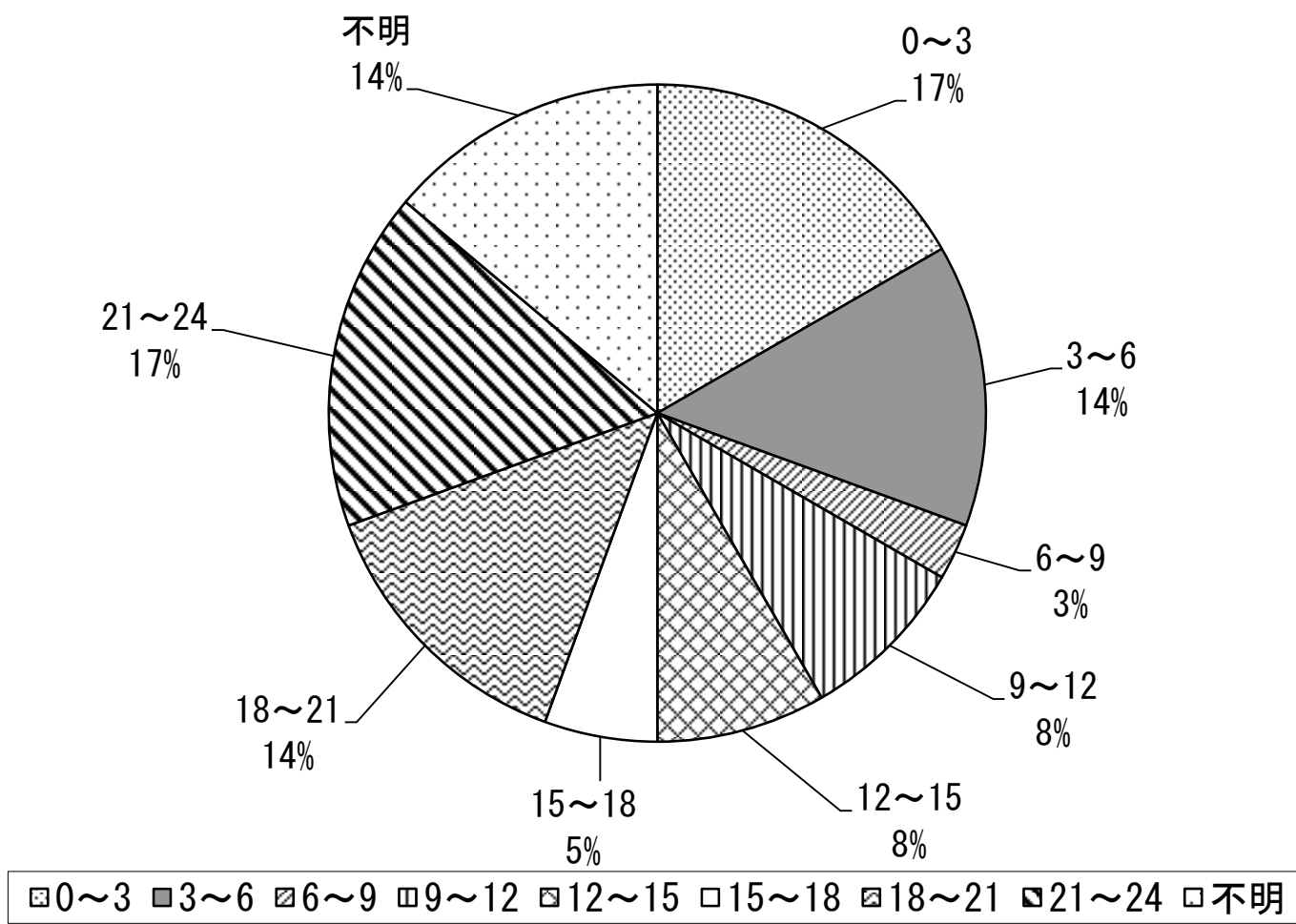
(人)



放火火災件数の推移(平成20年～29年)



平成29年 時間帯別放火火災件数



◆本資料の電子データは、以下の山口県ホームページからダウンロードすることができます。

※Excel データとPDFデータを掲載しています。

消防保安課トップページ：<http://www.pref.yamaguchi.lg.jp/cms/a11600/index/>

山口県の火災（平成29年）

平成31年2月 発行

編集／発行 山口県総務部消防保安課

〒753-8501 山口市滝町 1-1

電話 083-933-2399

FAX 083-933-2408

E-mail a11600@pref.yamaguchi.lg.jp

ホームページ <http://www.pref.yamaguchi.lg.jp/cms/a11600/index/>
