

# 山口県の火災（平成28年）

～～～ 火災統計資料集 ～～～

平成29年11月

山口県総務部消防保安課

☆☆☆☆☆☆	表	☆☆☆☆☆☆	ページ
●	平成28年 火災の概況	.....	1
●	火災発生状況の推移	.....	2
●	発火源別火災件数の推移	.....	4
●	出火原因別火災件数の推移	.....	6
●	火元建物の用途別火災件数の推移	.....	7
●	平成28年 市町別火災発生被害状況	.....	8
●	1日又は1件当たりの火災の概況	.....	10
●	月別乾燥注意報等発令日数及び火災発生状況	.....	11
●	月別火災種別死傷者数の推移	.....	12
●	平成28年 主な火災概況	.....	13
●	平成28年 火災による死者の発生状況	.....	14
●	平成28年 火災による死者の状況	.....	16
●	住宅火災における死者の推移	.....	17
●	住宅火災の出火原因の推移	.....	17
●	放火火災件数の推移（放火の疑いを含む）	.....	18
●	平成28年 時間帯別放火火災件数	.....	18
●	平成28年 放火火災による被害状況	.....	18

☆☆☆☆☆☆	図	☆☆☆☆☆☆	ページ
●	平成28年 都道府県別出火件数	.....	19
●	平成28年 都道府県別出火率	.....	20
●	平成28年 都道府県別死者数	.....	21
●	平成28年 都道府県別死者発生率	.....	22
●	平成28年 市町別出火率	.....	23
●	平成28年 市町別1件当たり損害額	.....	24
●	火災件数の推移	.....	25
●	平成28年 月別出火火災件数（全火災・建物火災）	.....	26
●	平成28年 火災種別火災発生割合	.....	27
●	平成28年 火災種別火災損害割合	.....	28
●	平成28年 全火災の主な出火原因	.....	29
●	火災種別出火構成割合の推移	.....	30
●	平成28年 建物火災の主な発火源別構成割合	.....	31
●	林野火災発生件数及び焼損面積の推移	.....	32
●	月別林野火災発生件数	.....	33
●	死者・負傷者の推移	.....	34
●	放火火災件数の推移	.....	35
●	平成28年 時間帯別放火火災件数	.....	36

※P7を除き、「住宅火災」の件数は「一般住宅・併用住宅・共同住宅」を合わせた件数。

☆ ★ ☆ ★ ☆ ★

表

☆ ★ ☆ ★ ☆ ★



# 平成28年 火災の概況

区分	単位	平成28年 A	平成27年 B	10年間平均 (H18~H27) C	前年増減 A-B	比率 (A-B)/B (%)	比率 (A-C)/C (%)	
出火件数	総数	件	434	422	595	12	2.8	-27.1
	建物	件	226	227	305	-1	-0.4	-26.0
	林野	件	17	21	40	-4	-19.0	-57.3
	車両	件	46	50	57	-4	-8.0	-19.7
	船舶	件	2	2	3	0	0.0	-23.1
	航空機	件	0	0	0	0	—	—
	その他	件	143	122	190	21	17.2	-24.9
焼損棟数	総数	棟	390	392	486	-2	-0.5	-19.8
	全焼	棟	105	130	144	-25	-19.2	-27.1
	半焼	棟	37	17	35	20	117.6	6.9
	部分焼・ぼや	棟	248	245	308	3	1.2	-19.4
り災世帯	世帯	216	218	295	-2	-0.9	-26.7	
り災人員	人	480	427	665	53	12.4	-27.8	
死傷者	総数	人	77	88	112	-11	-12.5	-31.4
	死者	人	26	20	27	6	30.0	-4.4
	負傷者	人	51	68	85	-17	-25.0	-40.1
焼損面積	建物	m <sup>2</sup>	14,005	15,733	18,896	-1,728	-11.0	-25.9
	林野	a	75	15,276	2,102	-15,201	-99.5	-96.4
損害額	総額	千円	699,883	952,962	1,438,821	-253,079	-26.6	-51.4
	建物	千円	652,736	838,693	1,073,133	-185,957	-22.2	-39.2
	林野	千円	216	761	2,617	-545	-71.6	-91.7
	車両	千円	17,282	55,267	48,759	-37,985	-68.7	-64.6
	船舶	千円	1,600	2,515	1,943	-915	-36.4	-17.7
	航空機	千円	0	0	0	0	—	—
	その他	千円	27,082	55,726	34,108	-28,644	-51.4	-20.6
	爆発	千円	967	0	278,261	967	—	-99.7

# 火 災 発 生

	火 災 件 数							焼 損 棟 数				り災世帯数				り災人員	死 者				
	建物	林野	車両	船舶	航空機	その他	計	全焼	半焼	部分焼・ぼや	計	全損	半損	小損	計		消防吏員	消防団員	その他	計	
平成18年	360	53	65	3	0	232	713	117	52	343	512	79	24	219	322	819	0	0	16	16	
平成19年	378	54	61	4	0	175	672	171	37	388	596	115	25	247	387	940	0	0	32	32	
平成20年	311	41	59	4	0	199	614	115	34	319	468	78	27	212	317	720	0	0	23	23	
平成21年	297	51	55	3	0	198	604	115	33	303	451	86	18	215	319	742	0	0	31	31	
平成22年	333	42	57	2	0	200	634	148	48	342	538	79	30	187	296	696	0	0	34	34	
平成23年	296	58	56	3	0	200	613	159	26	287	472	92	28	158	278	618	0	0	27	27	
平成24年	296	21	52	0	0	197	566	171	38	285	494	124	14	180	318	677	0	0	34	34	
平成25年	292	32	60	1	0	231	616	191	31	291	513	100	18	153	271	530	0	0	30	30	
平成26年	263	25	58	4	0	150	500	123	30	273	426	75	16	130	221	478	0	0	25	25	
平成27年	227	21	50	2	0	122	422	130	17	245	392	86	9	123	218	427	0	0	20	20	
過去10年平均	305	40	57	3	0	190	595	144	35	308	486	91	21	182	295	665	0	0	27	27	
平成28年	226	17	46	2	0	143	434	105	37	248	390	69	10	137	216	480	0	0	26	26	
平成28年 月別	1月	21	1	1	0	0	7	30	4	1	20	25	2	0	11	13	32	0	0	2	2
	2月	23	2	6	0	0	13	44	13	3	22	38	12	1	12	25	58	0	0	5	5
	3月	21	3	2	0	0	24	50	14	4	25	43	10	1	14	25	63	0	0	1	1
	4月	29	2	4	0	0	8	43	17	3	35	55	11	1	18	30	55	0	0	2	2
	5月	31	1	3	0	0	12	47	16	6	28	50	10	1	21	32	72	0	0	3	3
	6月	10	1	2	0	0	5	18	3	0	10	13	1	0	5	6	10	0	0	1	1
	7月	17	0	3	0	0	11	31	9	2	24	35	3	0	15	18	55	0	0	1	1
	8月	23	6	3	1	0	41	74	10	6	26	42	5	2	12	19	36	0	0	0	0
	9月	9	0	7	0	0	7	23	3	4	6	13	4	1	0	5	9	0	0	2	2
	10月	13	1	7	1	0	6	28	5	1	21	27	4	0	10	14	35	0	0	3	3
	11月	14	0	6	0	0	5	25	4	0	15	19	5	0	7	12	23	0	0	6	6
	12月	15	0	2	0	0	4	21	7	7	16	30	2	3	12	17	32	0	0	0	0

# 状況の推移

負傷者				焼損面積		損害額 (千円)									
消防吏員	消防団員	その他	計	建物 (㎡)	林野(a)	建 物			林 野	車 両	船 舶	航 空 機	そ の 他	爆 発	計
						建 物	収 容 物	計							
1	2	90	93	19,713	664	1,050,688	611,864	1,662,552	1,529	69,115	400	0	11,561	1	1,745,158
1	0	110	111	20,505	1,467	904,044	321,386	1,225,430	9,528	73,101	2,386	0	39,878	1,645	1,351,968
2	2	71	75	20,327	263	741,044	300,533	1,041,577	687	45,134	90	0	8,961	4,056	1,100,505
4	2	81	87	18,952	540	754,697	251,067	1,005,764	1,868	37,636	2,331	0	73,510	205,727	1,326,836
2	4	70	76	17,329	974	625,244	214,810	840,054	7,162	59,155	77	0	17,131	1,738	925,317
3	2	90	95	19,385	968	673,796	316,627	990,423	2,978	35,899	10,069	0	8,857	1,375,174	2,423,400
4	0	97	101	20,775	55	772,527	278,674	1,051,201	114	30,266	0	0	25,168	1,130,108	2,236,857
6	1	65	72	22,342	503	915,989	217,718	1,133,707	1,231	26,803	100	0	89,158	0	1,250,999
1	0	72	73	13,898	311	787,338	154,590	941,928	315	55,216	1,466	0	11,130	64,156	1,074,211
0	2	66	68	15,733	15,276	605,768	232,925	838,693	761	55,267	2,515	0	55,726	0	952,962
2	2	81	85	18,896	2,102	783,114	290,019	1,073,133	2,617	48,759	1,943	0	34,108	278,261	1,438,821
5	0	46	51	14,005	75	504,672	148,064	652,736	216	17,282	1,600	0	27,082	967	699,883
0	0	4	4	371	4	6,561	6,416	12,977	0	200	0	0	5,030	0	18,207
0	0	6	6	2,123	11	89,185	22,062	111,247	0	2,060	0	0	13,769	562	127,638
0	0	5	5	1,911	8	71,050	23,350	94,400	69	1,792	0	0	998	405	97,664
0	0	2	2	2,238	2	42,412	29,633	72,045	0	2,097	0	0	214	0	74,356
0	0	3	3	1,922	0	49,314	5,121	54,435	0	541	0	0	80	0	55,056
0	0	2	2	736	16	3,052	987	4,039	0	200	0	0	37	0	4,276
2	0	1	3	1,138	0	22,279	7,773	30,052	0	1,022	0	0	803	0	31,877
1	0	10	11	1,675	33	87,651	17,649	105,300	147	622	1,600	0	4,977	0	112,646
2	0	1	3	470	0	25,164	30,500	55,664	0	2,727	0	0	1,037	0	59,428
0	0	6	6	392	1	23,952	2,223	26,175	0	2,894	0	0	10	0	29,079
0	0	2	2	515	0	72,546	1,329	73,875	0	1,627	0	0	52	0	75,554
0	0	4	4	514	0	11,506	1,021	12,527	0	1,500	0	0	75	0	14,102

# 発火源別

	総数	電気による発熱体										ガス、油類を燃料とする道具装置					まき、炭、石炭(コークス)を燃料とする道具装置								
		計	移動可能な電熱器	固定の電熱器	電気機器	電気装置	電灯電話等の配線	配線器具	漏電により発熱しやすい部分	静電気スパーク	その他	計	移動可能なガス道具	固定したガス道具	油を燃料とする移動可能な道具	明かり	その他	計	炭・たどん(練炭)を燃料とするもの	のまき(鉄くず・わら紙)を燃料とするもの	石炭燃料の移動可能な装置	石炭燃料の固定装置	火を消すための器	その他	
平成18年	679	75	17	0	12	4	21	13	1	7	0	96	58	3	17	6	12	6	0	6	0	0	0	0	
平成19年	673	76	15	3	9	10	18	11	0	3	7	110	63	6	23	11	7	15	2	13	0	0	0	0	
平成20年	614	56	12	7	9	2	19	6	0	1	0	94	54	6	12	12	10	12	2	10	0	0	0	0	
平成21年	604	65	14	2	9	6	7	14	0	3	10	95	61	0	16	7	11	12	1	11	0	0	0	0	
平成22年	634	68	18	2	5	7	13	11	1	2	9	79	42	4	16	9	8	17	1	15	0	1	0	0	
平成23年	613	63	16	3	2	7	13	7	1	4	10	78	37	9	17	12	3	11	2	7	0	1	1	0	
平成24年	566	50	11	3	6	3	8	14	1	0	4	76	39	3	13	13	8	12	4	8	0	0	0	0	
平成25年	616	72	15	6	8	8	12	11	2	3	7	65	27	7	10	10	11	12	3	9	0	0	0	0	
平成26年	500	63	19	2	10	4	14	7	0	2	5	69	33	7	17	6	6	12	4	8	0	0	0	0	
平成27年	422	32	3	2	6	3	5	9	0	0	4	66	31	5	13	6	11	10	0	9	0	1	0	0	
過去10年平均	592	62	14	3	8	5	13	10	1	3	6	83	45	5	15	9	9	12	2	10	0	0	0	0	
平成28年	434	47	7	3	6	5	9	10	0	2	5	54	23	3	15	5	8	5	1	4	0	0	0	0	
平成28年火災種別	建物	226	32	6	3	4	2	6	8	0	2	1	45	21	3	13	4	4	5	1	4	0	0	0	0
	林野	17	0	0	0	0	0	0	0	0	0	0	0	0	0	0	0	0	0	0	0	0	0	0	0
	車両	46	7	0	0	2	2	0	0	0	0	3	1	0	0	1	0	0	0	0	0	0	0	0	0
	船舶	2	0	0	0	0	0	0	0	0	0	0	0	0	0	0	0	0	0	0	0	0	0	0	0
	航空機	0	0	0	0	0	0	0	0	0	0	0	0	0	0	0	0	0	0	0	0	0	0	0	0
	その他	143	8	1	0	0	1	3	2	0	0	1	8	2	0	1	1	4	0	0	0	0	0	0	0



# 火災件数の推移

火種 (それ自身が発火しているもの)						高温の個体					自然発火あるいは再燃を 起こしやすいもの					危険物品					天災			その他		
計	裸火 (器に入っていないもの)	たばこ・マッチ (ライター含む)	火の粉	火花 (個体の衝撃・摩擦によるもの)	その他	計	高温気体で熱せられたもの	摩擦により熱せられたもの	高温個体	その他	計	酸化により自然発火しやすいもの	湿気により自然発火しやすいもの	自然発火しやすい油類	再燃により出火原因となりやすいもの	その他	計	火薬類	酸化性気体	酸化性液体	酸化性固体	その他	計	雷	その他	不明・その他
343	163	137	26	17	0	37	21	10	6	0	13	1	1	0	8	3	2	1	1	0	0	0	2	2	0	105
286	140	115	15	15	1	33	21	7	5	0	23	1	4	4	10	4	8	6	0	0	0	2	3	3	0	119
276	155	94	15	12	0	28	15	4	8	1	12	1	0	1	10	0	6	5	0	0	0	1	2	2	0	128
274	138	101	20	15	0	17	8	6	3	0	13	0	2	1	10	0	4	2	0	0	0	2	1	0	1	123
287	144	109	20	13	1	26	15	5	6	0	10	0	1	2	7	0	10	8	0	0	0	2	0	0	0	137
302	157	104	16	24	1	21	13	6	2	0	12	0	1	2	9	0	6	6	0	0	0	0	0	0	0	120
254	125	93	16	19	1	38	21	8	9	0	18	1	0	2	13	2	4	3	0	0	0	1	4	4	0	110
278	156	85	20	17	0	32	16	8	8	0	15	0	1	0	12	2	4	3	0	0	0	1	6	6	0	132
213	100	82	17	14	0	31	15	10	6	0	14	1	0	7	5	1	3	2	0	0	0	1	0	0	0	95
163	88	51	12	11	1	42	26	11	5	0	3	0	0	1	2	0	4	4	0	0	0	0	1	1	0	101
268	137	97	18	16	1	31	17	8	6	0	13	1	1	2	9	1	5	4	0	0	0	1	2	2	0	117
189	95	80	10	4	0	30	14	11	5	0	14	1	1	3	5	4	2	1	1	0	0	0	1	1	0	92
65	21	42	1	1	0	4	2	1	1	0	11	0	1	3	4	3	0	0	0	0	0	0	0	0	0	64
16	11	3	2	0	0	0	0	0	0	0	1	0	0	0	1	0	0	0	0	0	0	0	0	0	0	0
8	0	5	1	2	0	20	10	10	0	0	0	0	0	0	0	0	0	0	0	0	0	0	0	0	0	10
1	1	0	0	0	0	0	0	0	0	0	0	0	0	0	0	0	0	0	0	0	0	0	0	0	0	1
0	0	0	0	0	0	0	0	0	0	0	0	0	0	0	0	0	0	0	0	0	0	0	0	0	0	0
99	62	30	6	1	0	6	2	0	4	0	2	1	0	0	1	2	1	1	0	0	0	0	1	1	0	17

## 出火原因別火災件数の推移

	総数	たばこ	たき火	火遊び	こんろ	放火	放火の疑い	風呂かまど	ストーブ	マッチ・ライター	煙突・煙道	電灯電話等の配線	その他	調査中・不明	
平成18年	713	64	107	33	56	34	39	7	18	9	12	15	218	101	
平成19年	672	67	98	17	64	27	32	7	15	11	3	18	221	92	
平成20年	614	53	108	26	55	22	28	12	17	5	5	10	176	97	
平成21年	604	48	102	30	60	22	25	8	18	5	4	7	174	101	
平成22年	634	43	110	23	43	42	38	15	25	14	9	13	166	93	
平成23年	613	56	101	23	38	23	23	6	21	47	2	13	170	90	
平成24年	566	58	77	16	34	29	22	4	17	9	7	8	211	74	
平成25年	616	48	100	15	28	23	25	11	16	7	6	12	227	98	
平成26年	500	42	64	16	30	26	17	7	22	9	5	14	178	70	
平成27年	422	28	46	12	29	26	11	8	7	3	9	5	162	76	
過去10年平均	595	51	91	21	44	27	26	9	18	12	6	12	190	89	
平成28年	434	32	61	13	21	28	13	4	14	13	1	9	152	73	
平成28年 月別	1月	30	1	1	0	2	4	0	0	2	1	0	1	15	3
	2月	44	1	8	1	2	3	2	0	0	0	0	0	18	9
	3月	50	2	8	4	0	1	1	0	3	0	1	1	24	5
	4月	43	4	3	2	4	2	3	0	2	3	0	0	13	7
	5月	47	3	8	0	3	9	2	1	1	2	0	0	8	10
	6月	18	1	1	2	1	1	2	1	0	0	0	1	3	5
	7月	31	4	5	1	0	3	0	0	0	1	0	0	12	5
	8月	74	10	23	3	5	2	1	0	0	1	0	1	20	8
	9月	23	1	1	0	0	1	0	1	1	0	0	1	12	5
	10月	28	1	3	0	1	0	1	0	0	1	0	2	15	4
	11月	25	2	0	0	2	2	1	0	4	2	0	0	7	5
	12月	21	2	0	0	1	0	0	1	1	2	0	2	5	7

## 火元建物の用途別火災件数の推移

	総数	住宅 (※)	共同住宅	映画館・ 美術館等	百貨店等・ 小売店等	ホテル等	診療院・ 療養所等	福祉施設	学校	文化財	その他
平成18年	360	165	29	0	7	2	1	0	3	0	153
平成19年	378	177	32	0	2	0	2	2	4	0	159
平成20年	311	149	40	0	2	1	0	2	3	0	114
平成21年	297	149	21	0	6	3	3	1	0	0	114
平成22年	333	129	36	3	2	2	1	1	4	0	155
平成23年	296	106	28	0	5	3	2	0	2	0	150
平成24年	296	139	32	0	5	1	2	0	2	0	115
平成25年	292	134	17	0	3	5	0	2	3	0	128
平成26年	263	130	15	0	3	2	1	0	2	0	110
平成27年	227	98	23	0	6	1	1	1	1	0	96
過去10年平均	305	138	27	0	4	2	1	1	2	0	129
平成28年	226	118	19	0	4	0	1	0	2	0	82
平成 28 年 月 別	1月	21	11	0	0	0	0	0	0	0	10
	2月	23	11	4	0	1	0	0	1	0	6
	3月	21	14	1	0	0	0	0	1	0	5
	4月	29	12	1	0	2	0	0	0	0	14
	5月	31	18	3	0	0	0	0	0	0	10
	6月	10	5	1	0	0	0	0	0	0	4
	7月	17	8	1	0	0	0	0	0	0	8
	8月	23	10	1	0	1	0	0	0	0	11
	9月	9	4	0	0	0	0	0	0	0	5
	10月	13	8	2	0	0	0	0	0	0	3
	11月	14	6	4	0	0	0	1	0	0	3
	12月	15	11	1	0	0	0	0	0	0	3

※本ページの「住宅」は、「一般住宅」と「併用住宅」を合計したものの。

## 平成 28 年 市 町 別

	火 災 件 数							焼 損 棟 数				り災世帯数				り災人員	死 者			
	建物	林野	車両	船舶	航空機	その他	計	全焼	半焼	部分焼・ほや	計	全損	半損	小損	計		消防吏員	消防団員	その他	計
県 計	226	17	46	2	0	143	434	105	37	248	390	69	10	137	216	480	0	0	26	26
下 関 市	36	5	10	0	0	23	74	11	8	37	56	14	3	26	43	83	0	0	7	7
宇 部 市	24	1	4	0	0	13	42	9	7	30	46	8	1	12	21	49	0	0	3	3
山 口 市	29	2	10	0	0	15	56	15	0	28	43	7	0	16	23	54	0	0	5	5
萩 市	14	3	0	2	0	12	31	12	6	25	43	8	1	14	23	57	0	0	1	1
防 府 市	24	1	3	0	0	13	41	9	2	23	34	8	1	13	22	46	0	0	3	3
下 松 市	8	0	0	0	0	5	13	1	3	5	9	0	2	2	4	8	0	0	0	0
岩 国 市	23	0	4	0	0	16	43	15	2	30	47	9	0	20	29	58	0	0	0	0
光 市	4	0	0	0	0	1	5	0	0	4	4	0	0	4	4	13	0	0	1	1
長 門 市	4	0	1	0	0	9	14	2	0	3	5	1	0	1	2	6	0	0	1	1
柳 井 市	8	1	0	0	0	2	11	2	1	9	12	2	0	5	7	9	0	0	1	1
美 祢 市	6	1	2	0	0	2	11	7	0	7	14	2	0	4	6	15	0	0	0	0
周 南 市	22	1	10	0	0	12	45	16	1	21	38	6	1	9	16	46	0	0	3	3
山陽小野田市	7	1	0	0	0	5	13	4	2	11	17	3	1	2	6	14	0	0	0	0
周 防 大 島 町	5	0	1	0	0	3	9	1	2	2	5	0	0	2	2	2	0	0	1	1
和 木 町	0	0	0	0	0	5	5	0	0	0	0	0	0	0	0	0	0	0	0	0
上 関 町	1	0	0	0	0	0	1	1	0	1	2	1	0	0	1	2	0	0	0	0
田 布 施 町	6	0	1	0	0	2	9	0	1	6	7	0	0	2	2	7	0	0	0	0
平 生 町	3	1	0	0	0	4	8	0	0	3	3	0	0	3	3	6	0	0	0	0
阿 武 町	2	0	0	0	0	1	3	0	2	3	5	0	0	2	2	5	0	0	0	0

# 火災発生被害状況

負傷者				焼損面積		損害額(千円)										県	計
消防吏員	消防団員	その他	計	建物(m <sup>2</sup> )	林野(a)	建 物			林野	車両	船舶	航空機	その他	爆発	計		
						建物	収容物	計									
5	0	46	51	14,005	75	504,672	148,064	652,736	216	17,282	1,600	0	27,082	967	699,883	県 計	
1	0	6	7	1,727	44	86,339	14,253	100,592	147	960	0	0	4,835	0	106,534	下 関 市	
2	0	6	8	1,076	2	48,986	36,091	85,077	0	2,434	0	0	225	562	88,298	宇 部 市	
0	0	4	4	2,378	6	67,409	31,173	98,582	0	1,949	0	0	50	0	100,581	山 口 市	
0	0	5	5	1,498	2	49,261	20,357	69,618	0	0	1,600	0	1,440	0	72,658	萩 市	
0	0	1	1	925	4	51,213	5,181	56,394	0	3,680	0	0	156	0	60,230	防 府 市	
0	0	2	2	56	0	1,189	365	1,554	0	0	0	0	91	0	1,645	下 松 市	
2	0	10	12	1,756	6	25,481	9,597	35,078	0	1,886	0	0	1,023	0	37,987	岩 国 市	
0	0	0	0	16	0	977	315	1,292	0	0	0	0	0	0	1,292	光 市	
0	0	4	4	557	0	16,084	8,023	24,107	0	20	0	0	1	0	24,128	長 門 市	
0	0	2	2	260	2	18,765	2,252	21,017	0	0	0	0	0	405	21,422	柳 井 市	
0	0	0	0	497	1	8,382	5,049	13,431	69	2,800	0	0	0	0	16,300	美 祿 市	
0	0	2	2	2,116	5	91,517	7,475	98,992	0	3,430	0	0	5,171	0	107,593	周 南 市	
0	0	2	2	790	1	36,398	6,675	43,073	0	0	0	0	13,553	0	56,626	山陽小野田市	
0	0	0	0	234	0	1,007	696	1,703	0	117	0	0	523	0	2,343	周防大島町	
0	0	0	0	64	0	0	0	0	0	0	0	0	14	0	14	和 木 町	
0	0	0	0	0	0	777	126	903	0	0	0	0	0	0	903	上 関 町	
0	0	2	2	6	0	80	263	343	0	6	0	0	0	0	349	田 布 施 町	
0	0	0	0	0	2	26	2	28	0	0	0	0	0	0	28	平 生 町	
0	0	0	0	49	0	781	171	952	0	0	0	0	0	0	952	阿 武 町	

## 1日又は1件当たりの火災の概況

区 分	単 位	平成28年	平成27年	
全火災1日当たり	出 火 件 数	件	1.19	1.16
	損 害 額	千円	1,917.49	2,610.85
	焼 損 棟 数	棟	1.07	1.07
	建 物 焼 損 面 積	㎡	38.37	43.10
	林 野 焼 損 面 積	a	0.21	41.85
	り 災 世 帯 数	世帯	0.59	0.60
	り 災 人 員	人	1.32	1.17
	死 者	人	0.07	0.05
	負 傷 者	人	0.14	0.19
全火災1件当たり	損 害 額	千円	1,612.63	2,258.20
建物火災1件当たり	損 害 額	千円	2,888.21	3,694.68
	建 物 焼 損 面 積	㎡	61.97	69.31
	焼 損 棟 数	棟	1.73	1.73
	り 災 世 帯 数	世帯	0.96	0.96
	り 災 人 員	人	2.12	1.88
林野火災1件当たり	損 害 額	千円	12.71	36.24
	林 野 焼 損 面 積	a	4.41	727.43

月別乾燥注意報等発令日数及び火災発生状況(平成26～28年)

	平成26年				平成27年				平成28年				計										
	乾燥注意報発令日数	火災気象通報発令日数	全火災	火災気象通報発令日の火災件数	乾燥注意報発令日数	火災気象通報発令日数	全火災	火災気象通報発令日の火災件数	乾燥注意報発令日数	火災気象通報発令日数	全火災	火災気象通報発令日の火災件数	乾燥注意報発令日の火災件数	発令の無い日の火災件数	火災気象通報発令日の火災件数	乾燥注意報発令日の火災件数	一日当たりの火災件数	一日当たりの火災件数					
																			火災気象通報発令日の火災件数	火災気象通報発令日の火災件数	火災気象通報発令日の火災件数	火災気象通報発令日の火災件数	
1月	21	1	42	31	4	17	2	41	23	5	23	2	21	30	2	61	5	113	75	11	1.3	1.2	2.2
2月	9	0	65	35	0	18	2	37	30	1	9	1	14	44	2	36	3	146	79	3	1.2	2.2	1.0
3月	13	0	60	37	0	22	9	58	53	31	14	3	20	50	6	49	12	168	110	37	1.4	2.2	3.1
4月	15	3	51	28	5	8	3	34	17	8	3	0	6	43	0	26	6	128	51	13	1.2	2.0	2.2
5月	23	8	55	52	25	11	2	46	22	7	9	3	15	47	6	43	13	148	89	38	1.3	2.1	2.9
6月	2	1	30	4	2	1	0	19	1	0	2	0	3	18	0	5	1	67	8	2	0.7	1.6	2.0
7月	0	0	38	0	0	0	0	29	0	0	0	0	0	31	0	0	0	98	0	0	1.1	-	-
8月	0	0	22	0	0	0	0	41	0	0	0	0	0	74	0	0	0	137	0	0	1.5	-	-
9月	8	0	32	11	0	0	0	24	0	0	0	0	0	23	0	8	0	79	11	0	0.8	1.4	-
10月	10	2	33	14	3	14	0	45	21	0	2	0	4	28	0	26	2	106	39	3	1.0	1.5	1.5
11月	7	0	36	9	0	6	0	26	4	0	6	0	4	25	0	19	0	87	17	0	1.0	0.9	-
12月	23	4	36	28	4	8	0	22	9	0	9	0	7	21	0	40	4	79	44	4	0.7	1.1	1.0
計	131	19	500	249	43	105	18	422	180	52	77	9	94	434	16	313	46	1,356	523	111	1.1	1.7	2.4

## 月別火災種別死傷者数の推移

	死 者 数								負 傷 者 数							
	総数	建物		林野	車両	船舶	航空機	その他	総数	建物	林野	車両	船舶	航空機	その他	
		うち住宅														
平成18年	16	12	11	0	2	0	0	2	11	7	0	1	0	0	3	
平成19年	32	28	27	0	3	0	0	1	111	76	2	4	15	0	14	
平成20年	23	16	15	0	2	1	0	4	75	58	2	4	0	0	11	
平成21年	31	18	18	0	8	0	0	5	87	66	2	2	6	0	11	
平成22年	34	25	25	0	2	0	0	7	76	58	2	2	0	0	14	
平成23年	27	21	18	1	0	0	0	5	95	69	3	4	1	0	18	
平成24年	34	24	21	0	1	0	0	9	101	65	0	5	0	0	31	
平成25年	30	25	19	0	3	0	0	2	72	56	2	2	0	0	12	
平成26年	25	17	16	0	1	0	0	7	73	63	1	2	0	0	7	
平成27年	20	13	13	1	2	0	0	4	68	52	1	2	0	0	13	
過去10年平均	27	20	18	0	2	0	0	5	77	57	2	3	2	0	13	
平成28年	26	19	18	0	2	0	0	5	51	44	0	1	0	0	6	
平成28年 月別	1月	2	1	1	0	0	0	1	4	3	0	0	0	0	1	
	2月	5	3	3	0	1	0	1	6	5	0	0	0	0	1	
	3月	1	0	0	0	0	0	1	5	5	0	0	0	0	0	
	4月	2	2	2	0	0	0	0	2	2	0	0	0	0	0	
	5月	3	3	3	0	0	0	0	3	3	0	0	0	0	0	
	6月	1	0	0	0	1	0	0	2	1	0	0	0	0	1	
	7月	1	1	1	0	0	0	0	3	3	0	0	0	0	0	
	8月	0	0	0	0	0	0	0	11	8	0	0	0	0	3	
	9月	2	2	1	0	0	0	0	3	3	0	0	0	0	0	
	10月	3	2	2	0	0	0	0	1	6	6	0	0	0	0	0
	11月	6	5	5	0	0	0	0	1	2	1	0	1	0	0	0
	12月	0	0	0	0	0	0	0	0	4	4	0	0	0	0	0



## 平成28年 主な火災概況

(損害額1,000万円以上または死者3名以上の火災)

火災種別	出火月	出火時刻	出火場所	用途	損害額 (千円)	焼損面積 (㎡)	死者	負傷者	出火原因	焼損棟数	り災世帯	り災人員
建物火災	2月	12:40	長門市	併用住宅	22,279	529	0	1	不明	2	1	3
建物火災		9:40	山口市	住宅	16,736	254	1	0	不明	4	2	6
建物火災		9:00	山陽小野田市	工場	40,102	445	0	0	ごみ焼却炉の火の粉	4	1	3
建物火災		6:50	防府市	住宅	19,413	208	0	0	排気管に可燃物が転倒落下	3	3	9
建物火災	3月	1:10	萩市	住宅	33,311	803	0	0	不明	9	7	22
建物火災		19:20	周南市	住宅	23,135	314	0	1	ストーブ	4	2	5
建物火災		21:53	下関市	住宅	13,479	52	0	1	テーブルトップの金属部が過熱	2	2	5
建物火災	4月	3:07	山口市	工場	30,114	800	0	0	不明	1	0	0
建物火災	5月	17:25	下関市	住宅	11,748	106	0	0	ストーブ	1	1	3
建物火災	8月	16:04	下関市	住宅	26,227	554	0	2	不明	3	1	7
建物火災		5:15	宇部市	飲食店	14,160	42	0	0	不明	1	0	0
建物火災		7:00	下関市	作業場	10,405	112	0	0	不明	1	0	0
建物火災		14:20	山口市	住宅	17,287	219	0	0	枯れ草焼き	2	1	1
建物火災		14:00	防府市	住宅	15,714	198	0	0	放火の疑い	2	1	2
建物火災	9月	13:25	宇部市	併用住宅	38,777	192	1	2	静電スパークが飛んで引火性液体に着火	3	2	4
建物火災		17:35	萩市	住宅	10,833	144	0	1	ストーブ	3	1	2
建物火災	10月	14:45	柳井市	住宅	16,866	190	1	0	紙屑、わら屑に着火	6	3	4
建物火災	11月	10:30	周南市	住宅	48,384	170	0	0	不明	1	1	1
建物火災		19:35	萩市	住宅	16,248	135	1	0	ストーブ	2	1	2

## 平成 28 年 火災による

出火月	出火時刻	出火場所	火災種別	死者の出た建物							
				用途別	構造	階層 (地上/ 地下)	死者の 発生し た階	延べ 面積 (㎡)	出火 箇所	焼損 程度	焼損 延べ 面積 (㎡)
1月	13:00	光市	建物火災	住宅	準耐火建築物 (非木造)	2/0	2	881	浴室	ぼや	0
	6:00	下関市	その他火災	—	—	—	—	—	敷地内	—	—
2月	9:40	山口市	建物火災	住宅	木造建築物	1/0	1	104	出火箇所 不明	全焼	254
	5:30	山口市	車両火災	—	—	—	—	—	車両 (その他)	—	—
	15:05	宇部市	建物火災	共同住宅	準耐火建築物 (非木造)	3/0	2	459	台所	部分焼	29
	18:30	周南市	建物火災	住宅	木造建築物	1/0	1	120	台所	全焼	159
	不明	防府市	その他火災	—	—	—	—	—	河川敷等	—	—
3月	11:40	長門市	その他火災	—	—	—	—	—	空地	—	—
4月	15:19	下関市	建物火災	住宅	準耐火建築物 (非木造)	2/0	2 2	132	居室	半焼	47
5月	22:00	山口市	建物火災	住宅	木造建築物	1/0	1	155	出火箇所 不明	全焼	155
	20:05	防府市	建物火災	住宅	木造建築物	2/0	1	103	居室	全焼	103
	20:00	防府市	建物火災	住宅	その他の 建築物	2/0	2	128	居室	全焼	128
6月	17:27	下関市	車両火災	—	—	—	—	—	車両 (その他)	—	—
7月	1:39	下関市	建物火災	住宅	木造建築物	1/0	1	104	居室	半焼	58
9月	13:25	宇部市	建物火災	併用住宅	防火構造 建築物	2/0	—	524	屋上	半焼	192
	22:00	周南市	建物火災	住宅(複合)	木造建築物	2/0	1	134	台所	全焼	134
10月	14:45	柳井市	建物火災	住宅	木造建築物	2/0	1	135	廊下	全焼	190
	19:48	下関市	建物火災	共同住宅	耐火建築物	4/0	4	467	台所	部分焼	33
	不明	下関市	その他火災	—	—	—	—	—	田畑	—	—
11月	6:00	周防大島町	建物火災	住宅	木造建築物	2/0	1	336	居室	ぼや	—
	23:05	宇部市	建物火災	共同住宅	耐火建築物	5/0	5	1,836	居室	部分焼	53
	2:00	山口市	建物火災	住宅	木造建築物	1/0	1 1	156	台所	全焼	156
	0:30	周南市	その他火災	—	—	—	—	—	田畑	—	—
	19:35	萩市	建物火災	住宅	木造建築物	2/0	2	135	居室	全焼	135

## 死者の発生状況

出火原因	負傷者	死者の年齢	死者の性別	死因	死者の状況		死者の発生した経緯	左の経緯の概要
					起床	飲酒		
放火	0	50	女	自殺	起床中	不明	放火自殺	放火自殺
放火	0	58	女	自殺	起床中	不明	放火自殺	放火自殺
不明	0	76	女	不明	不明	不明	不明	不明
放火の疑い	0	76	男	不明	不明	不明	放火の疑い	不明
不明	1	84	男	火傷	不明	飲酒無	逃げ遅れ	不明
不明	0	68	女	不明	不明	飲酒有	逃げ遅れ	不明
放火	0	47	男	自殺	起床中	不明	放火自殺	放火自殺
放火	0	67	男	火傷	起床中	不明	放火自殺	放火自殺
ストーブ	0	71	男	不明	起床中	飲酒無	逃げ遅れ	不明
		67	女	不明	起床中	飲酒無	逃げ遅れ	不明
不明	0	88	男	その他	不明	不明	不明	不明
たばこ	0	92	男	不明	不明	不明	逃げ遅れ	不明
不明	1	52	男	不明	不明	不明	逃げ遅れ	不明
放火	0	77	男	自殺	起床中	不明	放火自殺	放火自殺
たばこ	0	72	女	不明	不明	不明	逃げ遅れ	不明
不明	2	29	男	火傷	起床中	飲酒無	不明	不明
不明	0	92	男	火傷	就寝中	不明	不明	不明
その他 (紙屑等に着火)	0	92	男	一酸化炭素中毒・窒息	起床中	不明	逃げ遅れ	不明
不明	0	57	男	一酸化炭素中毒・窒息	不明	不明	逃げ遅れ	不明
たき火	0	78	女	火傷	起床中	不明	着衣着火	不明
ストーブ	0	91	女	一酸化炭素中毒・窒息	起床中	不明	逃げ遅れ	不明
たばこ	0	82	女	火傷	就寝中	飲酒無	逃げ遅れ	不明
不明	0	84	男	不明	不明	不明	不明	不明
		53	男	不明	不明	不明	不明	不明
放火	0	60	女	自殺	起床中	不明	放火自殺	放火自殺
ストーブ	0	59	男	一酸化炭素中毒・窒息	就寝中	泥酔	逃げ遅れ	不明

## 平成28年 火災による死者の状況

死者数	計	火災種別							出火原因別										死者の発生した経過別					
		建物	うち住宅	林野	車両	船舶	航空機	その他	たき火	ストーブ	たばこ	風呂かまど	こんろ	マッチ・ライター	放火	放火の疑い	その他	不明	逃げ遅れ	出火後再進入	着衣着火	放火自殺等	不明・その他	
10歳未満	0																							
10歳代	0																							
20歳代	1	1																1						1
30歳代	0																							
40歳代	1							1							1								1	
50歳代	6	5	5					1	1						2			3	3			2	1	
60歳代	4	2	2					2	1						2			1	2			2		
うち65歳以上	3	2	2					1	1						1			1	2			1		
70歳代	6	3	3		2			1	1	1	1				1	1		1	2		1	2	1	
80歳以上	8	8	8							1	2						1	4	5				3	
不明	0																							
計	26	19	18	0	2	0	0	5	1	4	3	0	0	0	6	1	1	10	12	0	1	7	6	

## 住宅火災における死者の推移

	火災による死者					火災による年齢別死者数（自殺者等を除く）					
	総数	自殺者等	自殺者等を除く死者			65歳未満			65歳以上		
			うち建物火災		うち住宅火災	うち建物火災		うち住宅火災	うち建物火災		うち住宅火災
平成18年	16	5	11	10	9	5	5	5	6	5	4
平成19年	32	8	24	24	24	8	8	8	16	16	16
平成20年	23	7	16	15	14	6	5	5	10	10	9
平成21年	31	9	22	13	12	8	5	5	14	8	7
平成22年	34	8	26	25	25	8	8	8	18	17	17
平成23年	27	4	23	19	18	8	6	5	15	13	12
平成24年	34	7	27	23	22	14	11	10	13	12	12
平成25年	30	4	26	25	19	8	8	3	18	17	16
平成26年	25	8	17	15	15	6	5	5	11	10	10
平成27年	20	6	14	12	12	5	4	4	9	8	8
過去10年平均	27.2	6.6	20.6	18.1	17	7.6	6.5	5.8	13	11.6	11.1
平成28年	26	7	19	18	17	9	6	5	17	13	13

## 住宅火災の出火原因の推移

	全火災 件数	住宅火災 件数	住宅火災の出火原因								
			こんろ	ストーブ	たばこ	風呂 かまど	煙突 煙道	放火 疑い含む	火遊び	たき火	その他 ・不明
平成18年	713	194	41	16	23	4	7	16	9	1	77
平成19年	672	209	42	14	27	4	3	17	6	3	93
平成20年	614	189	39	14	20	10	3	13	9	4	77
平成21年	604	186	50	10	12	5	3	19	4	0	83
平成22年	634	165	19	20	18	9	5	21	8	0	65
平成23年	613	134	28	12	20	4	0	16	4	5	45
平成24年	566	171	20	17	31	4	5	20	4	4	66
平成25年	616	151	15	11	18	8	4	9	3	1	82
平成26年	500	145	23	19	14	6	3	8	4	1	67
平成27年	422	121	16	6	13	7	7	8	6	1	57
過去10年平均	595	167	29	14	20	6	4	15	6	2	71
平成28年	434	137	16	11	12	3	1	15	1	3	75

## 放火火災件数の推移

年	H19	H20	H21	H22	H23	H24	H25	H26	H27	H28
全火災件数	672	614	604	634	613	566	616	500	422	434
放火火災件数(※)	59	50	47	80	46	51	48	43	37	41
放火火災割合(%)	8.8	8.1	7.8	12.6	7.5	9.0	7.8	8.6	8.8	9.2

※「放火火災」には、「放火の疑い」を含む。

## 平成28年 時間帯別放火火災件数

出火時間帯(時)	0～3	3～6	6～9	9～12	12～15	15～18	18～21	21～24	不明	計
件数	6	2	2	6	5	5	6	7	2	41

## 平成28年 放火火災による被害状況

火災発生件数	41
死者数	7
負傷者数	2
うち消防吏員・団員	0
損害額(千円)	34,523
1件当たりの損害額(千円)	842
損害額の内訳	34,523
建物	30,721
収容物	2,607
車両	1,097
その他	98
り災世帯数	25
り災人員	52

※死者・負傷者とも放火等の行為者本人を含む。

☆ ★ ☆ ★ ☆ ★

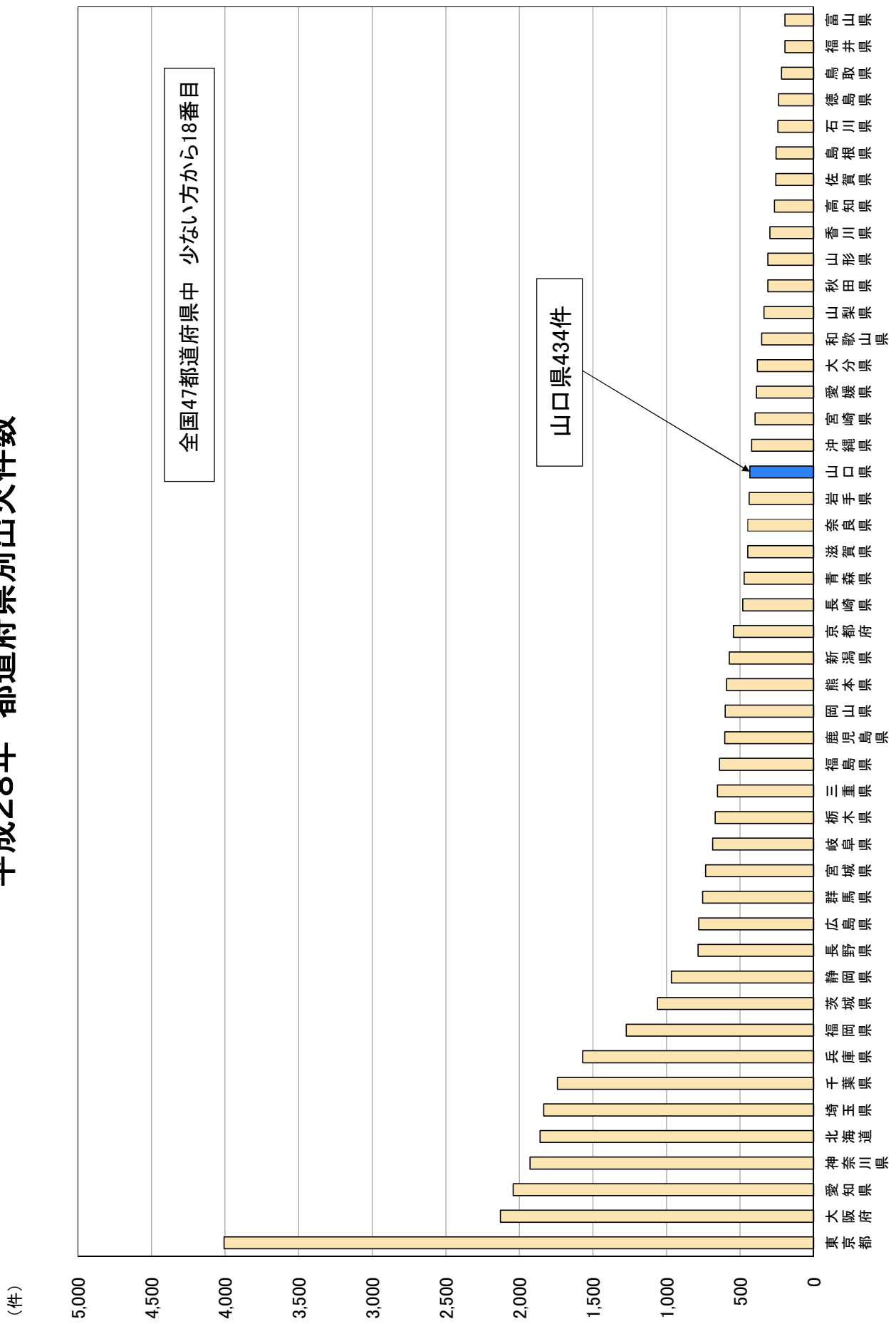


☆ ★ ☆ ★ ☆ ★



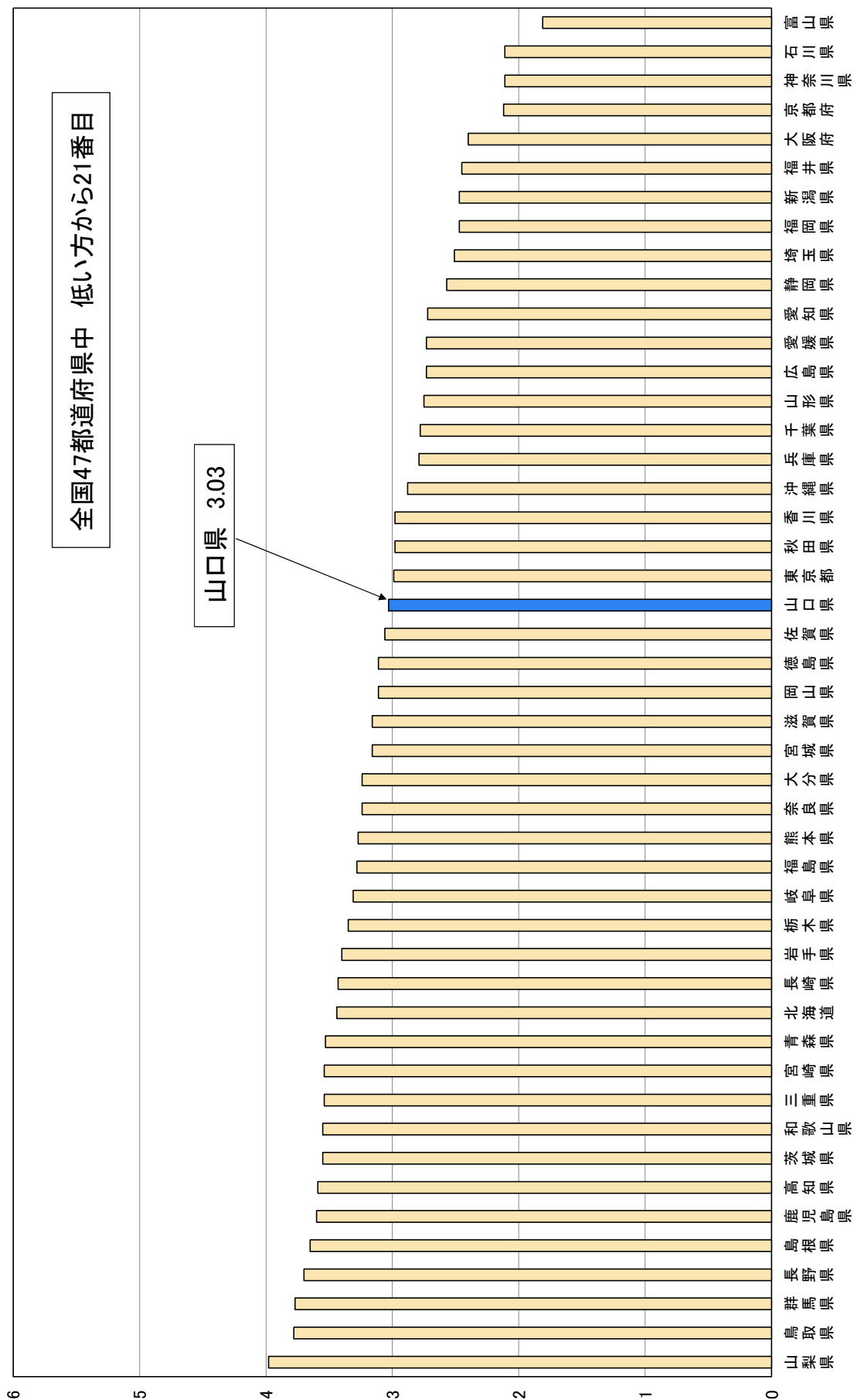


# 平成28年 都道府県別出火件数



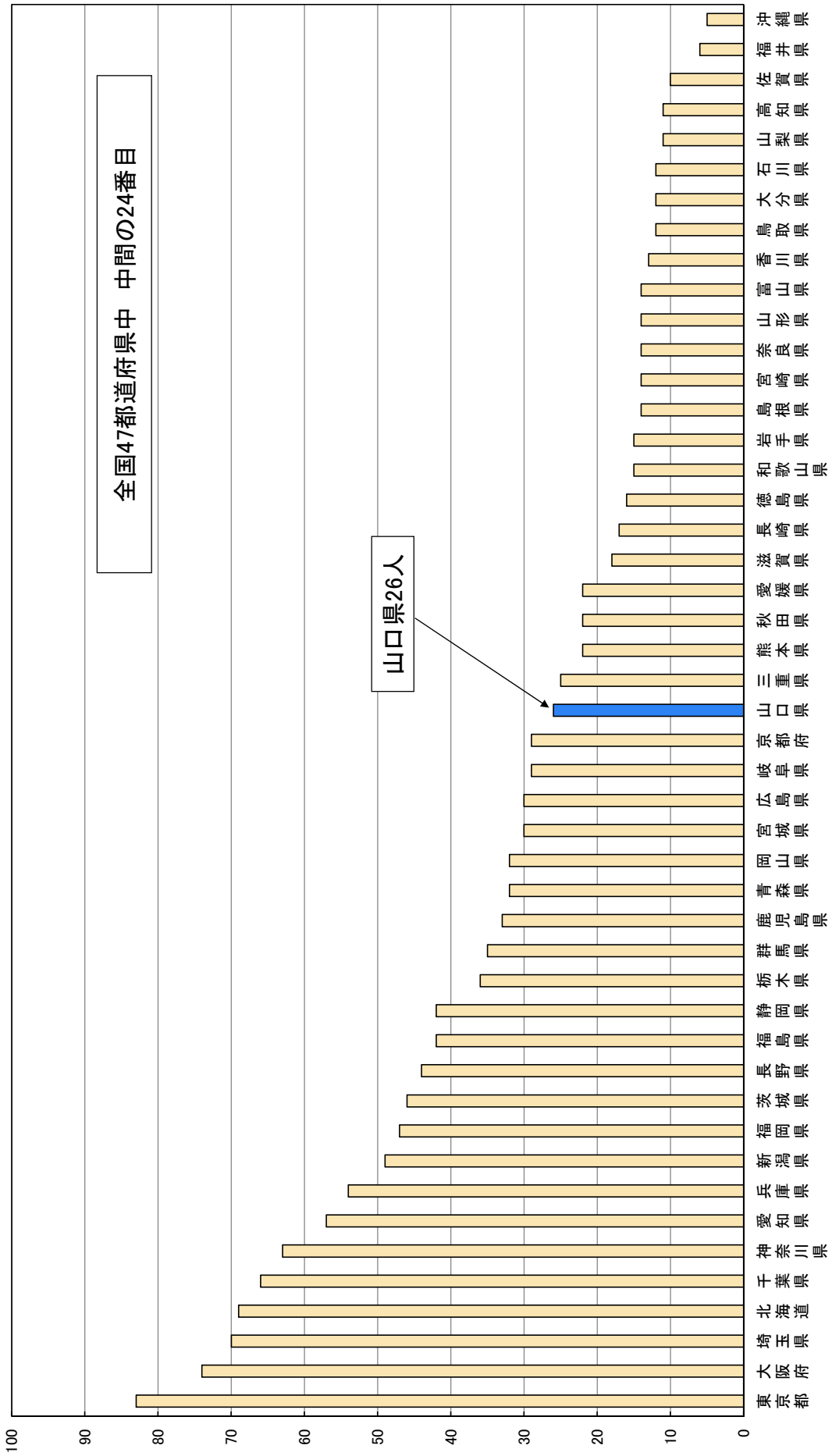
# 平成28年都道府県別出火率(人口1万人当たり出火件数)

(件/万人)



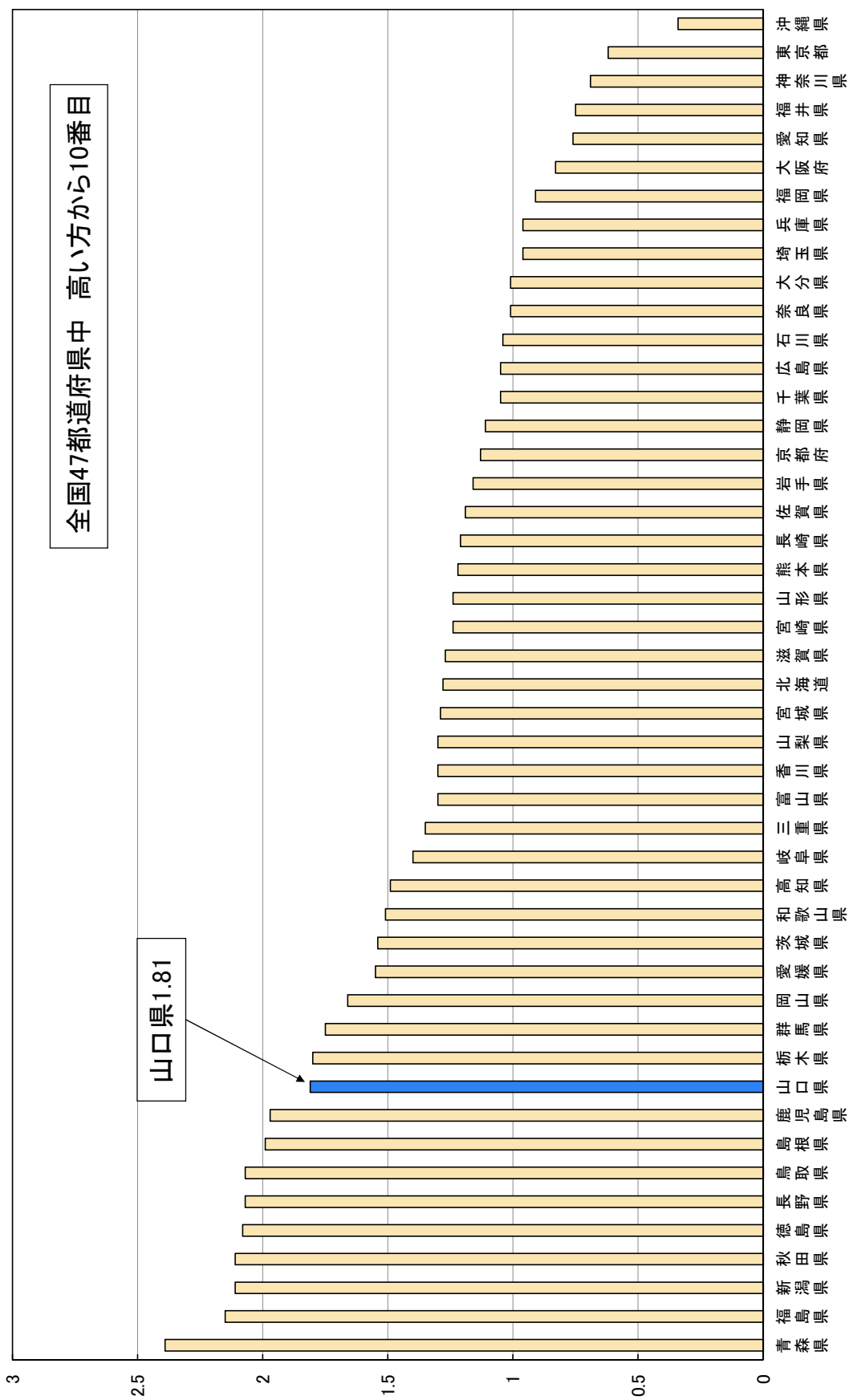
# 平成28年 都道府県別死者数

(人)

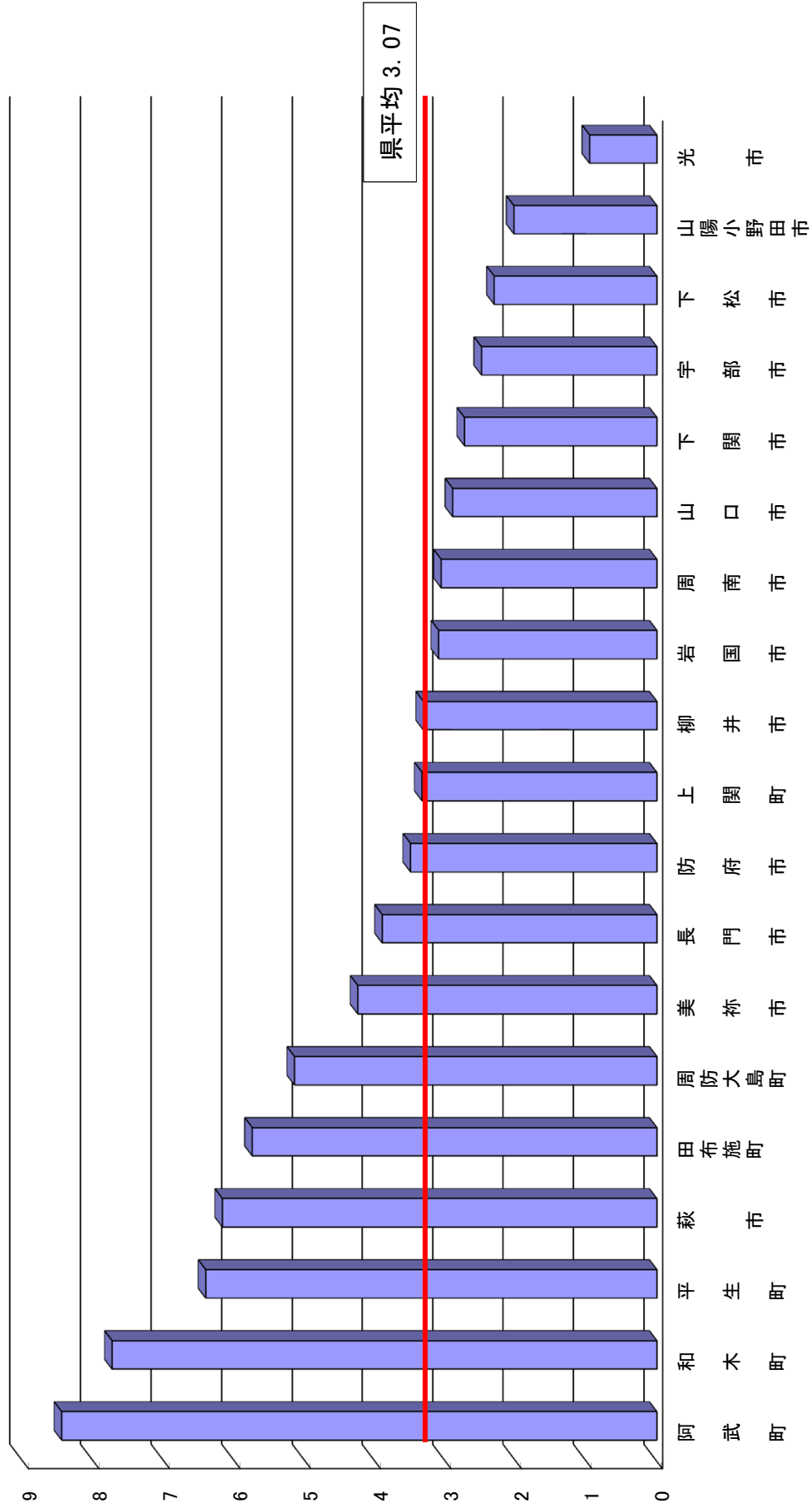


# 平成28年 都道府県別死者発生率(人口10万人当たり件数)

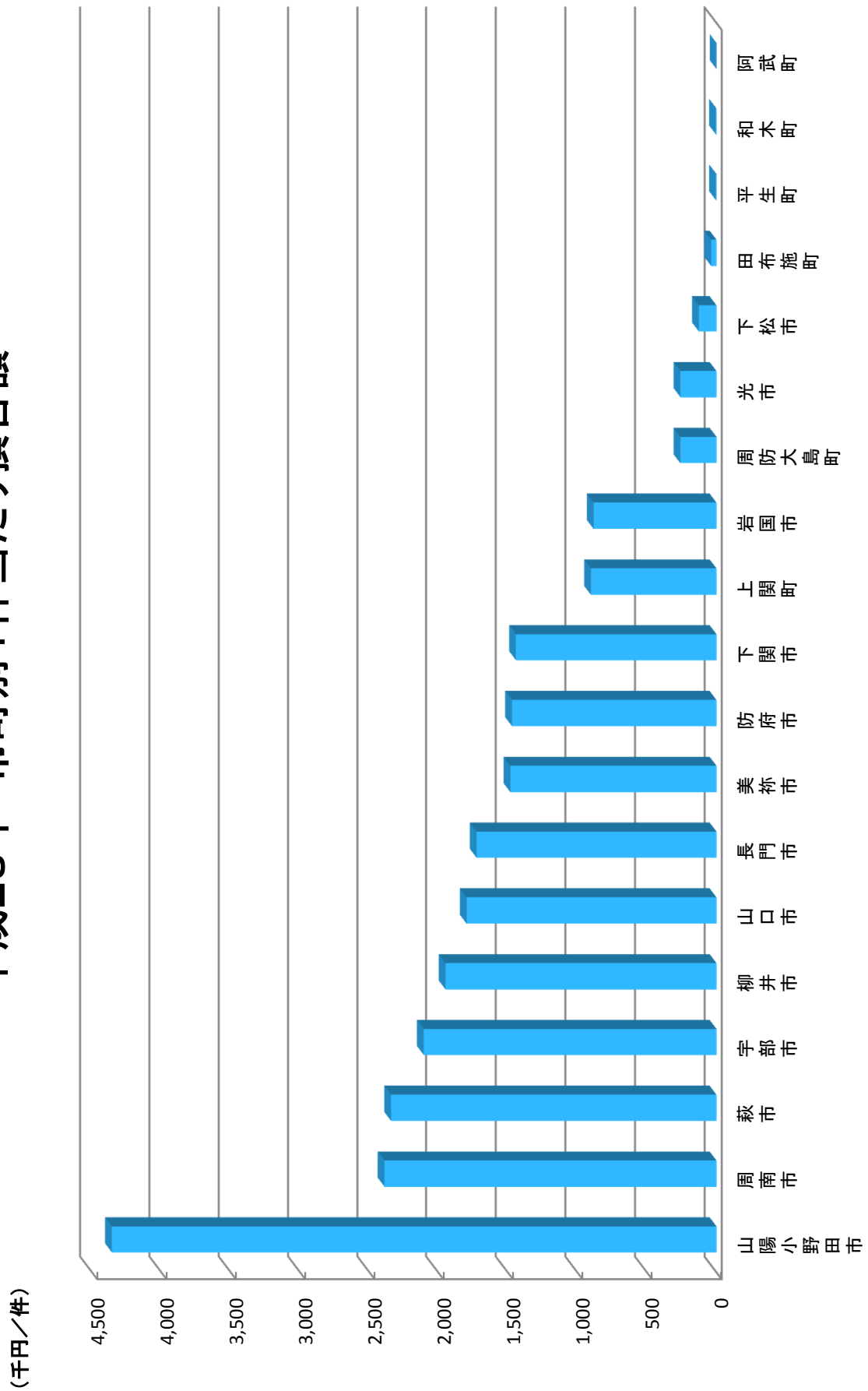
(人/10万人)



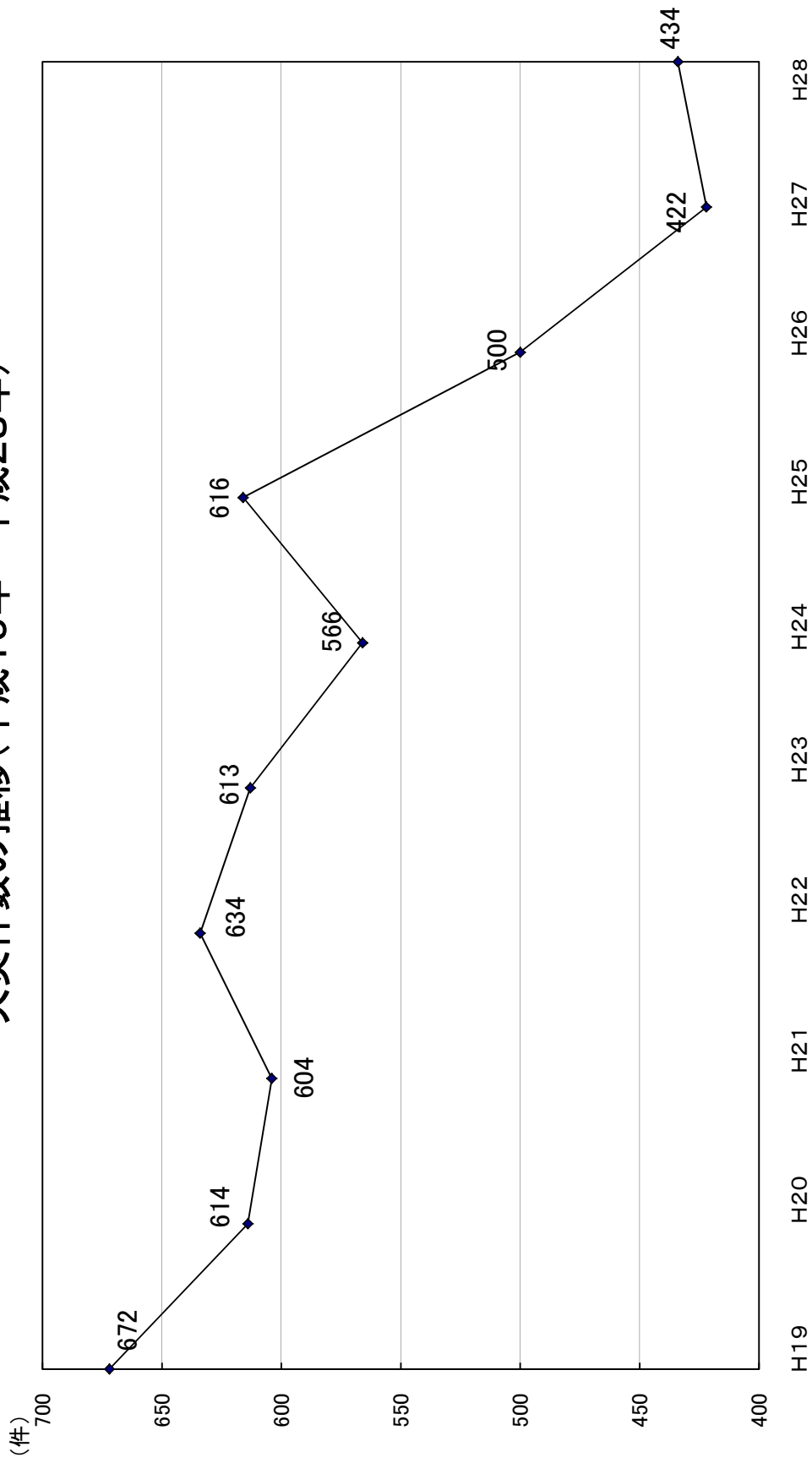
平成28年 市町別出火率(人口1万人当たり件数)



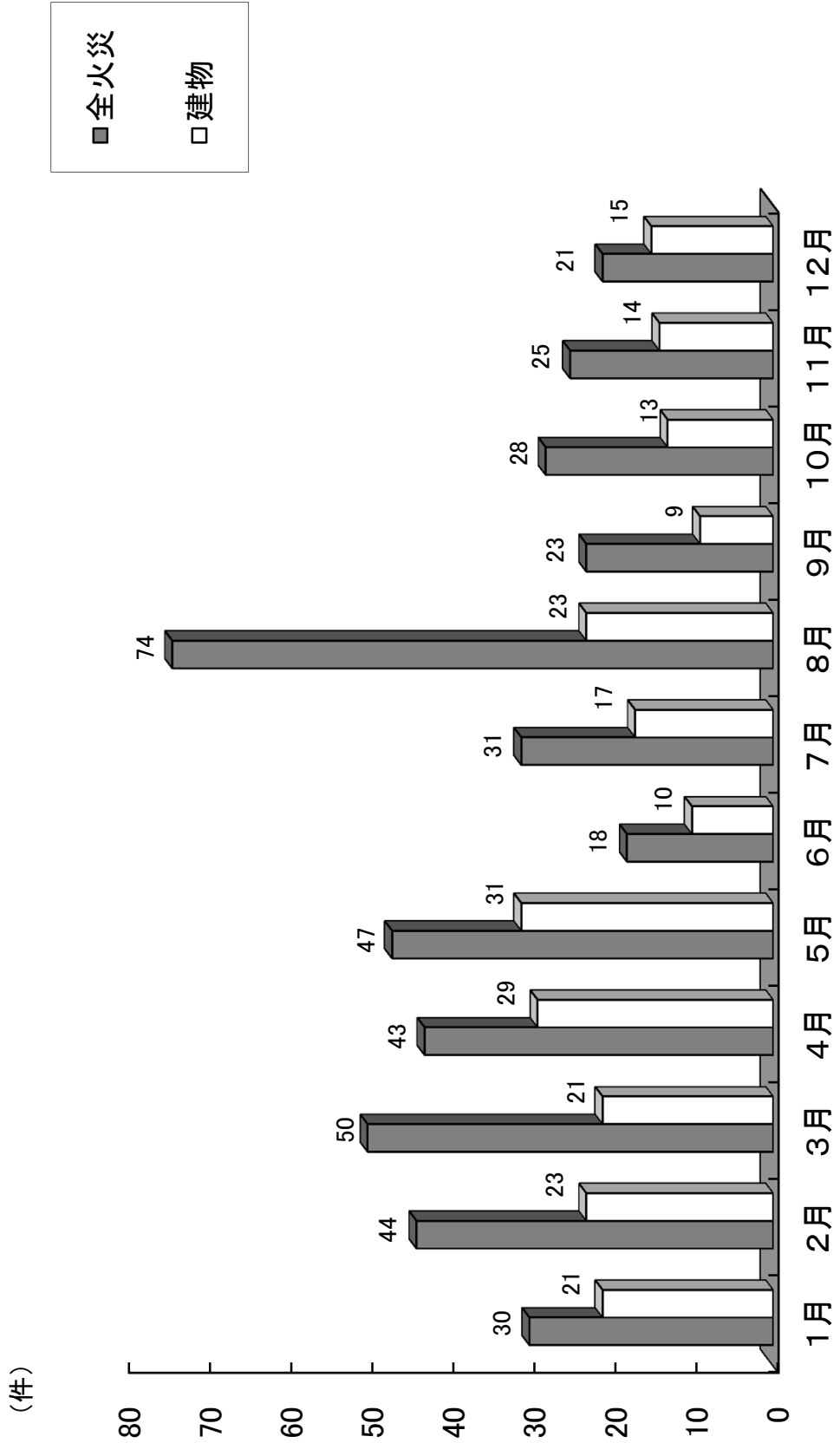
# 平成28年 市町別1件当たり損害額



# 火災件数の推移(平成19年～平成28年)

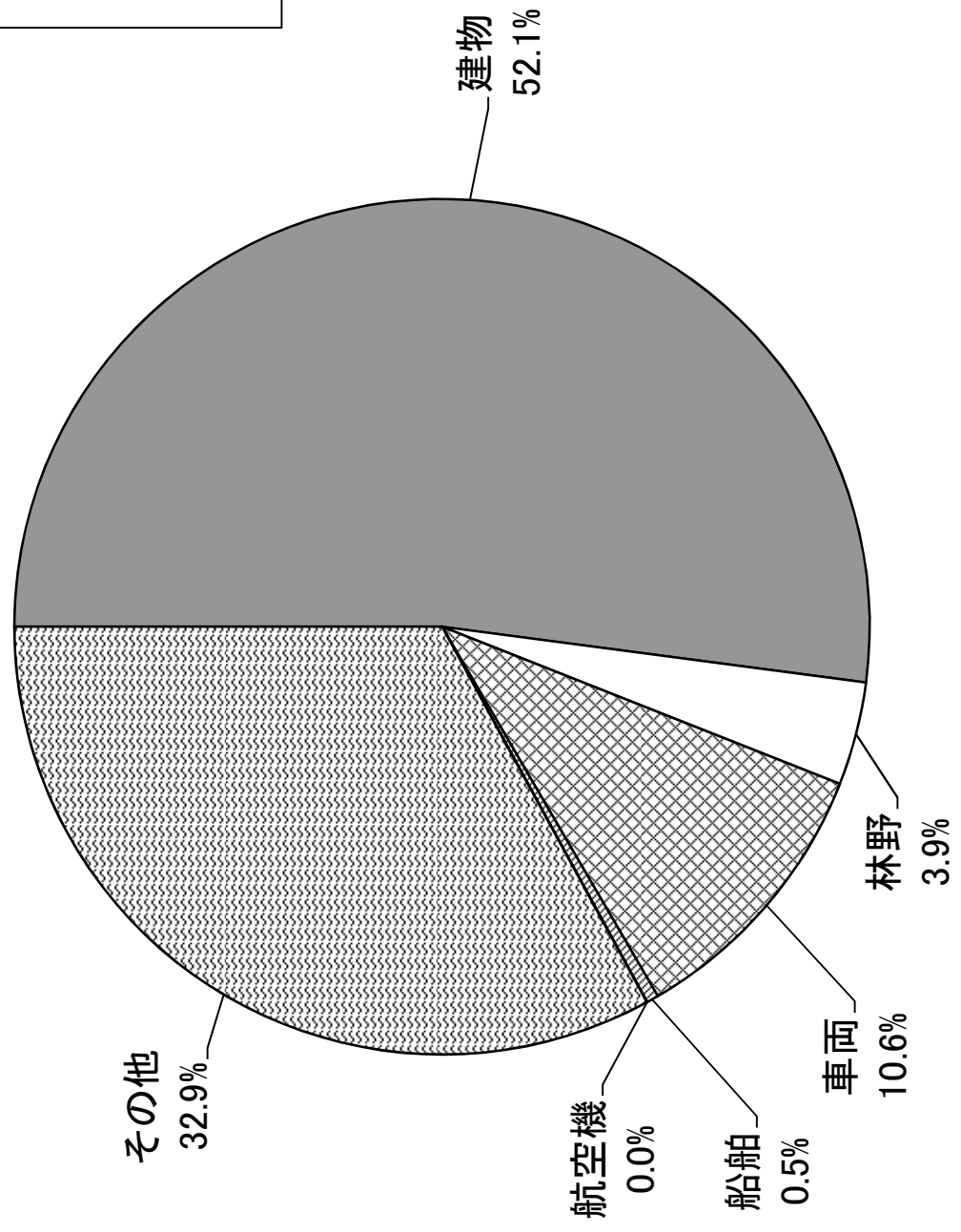
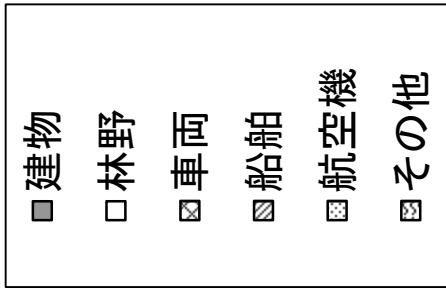


# 平成28年 月別出火火災件数(全火災と建物火災)

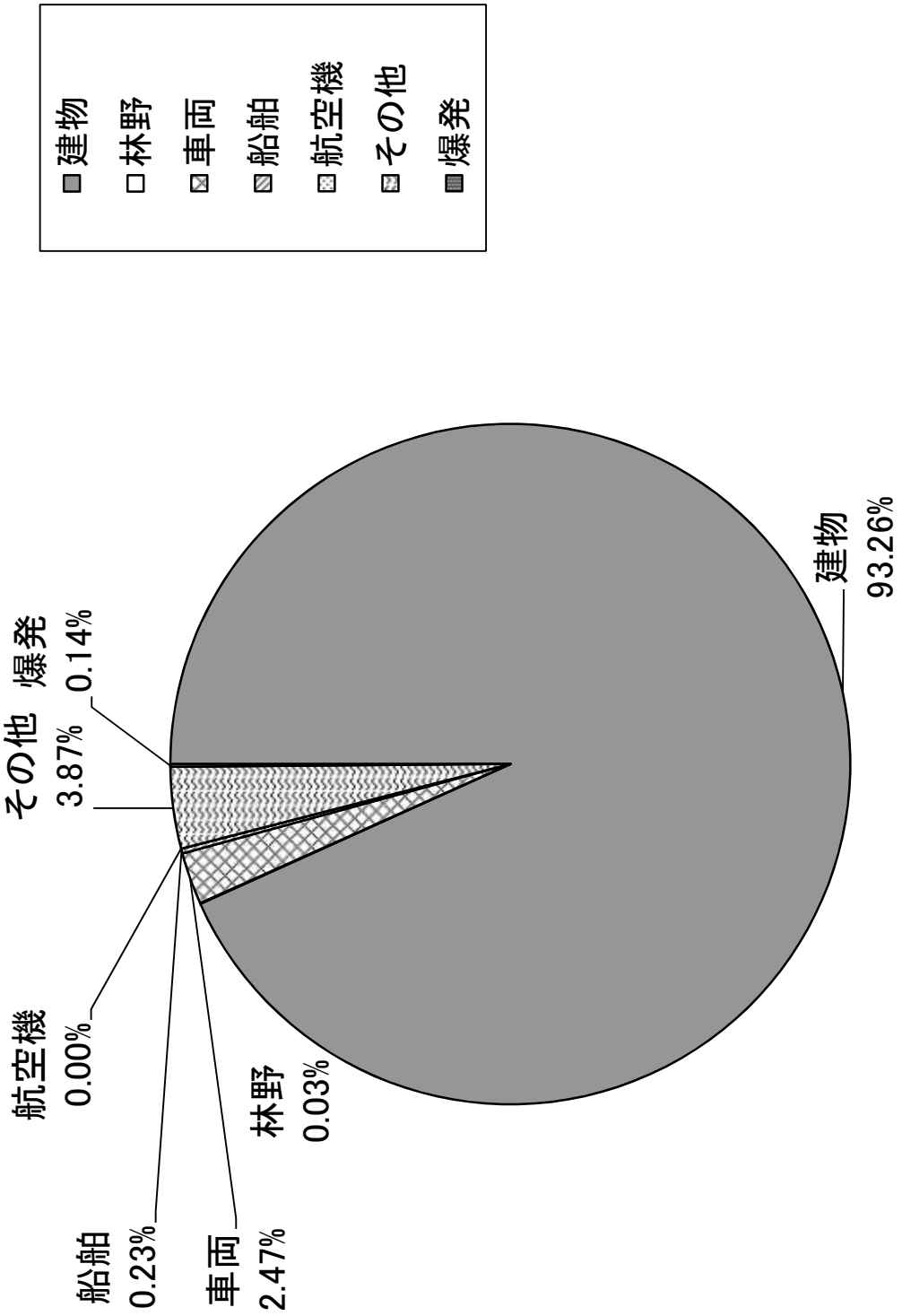




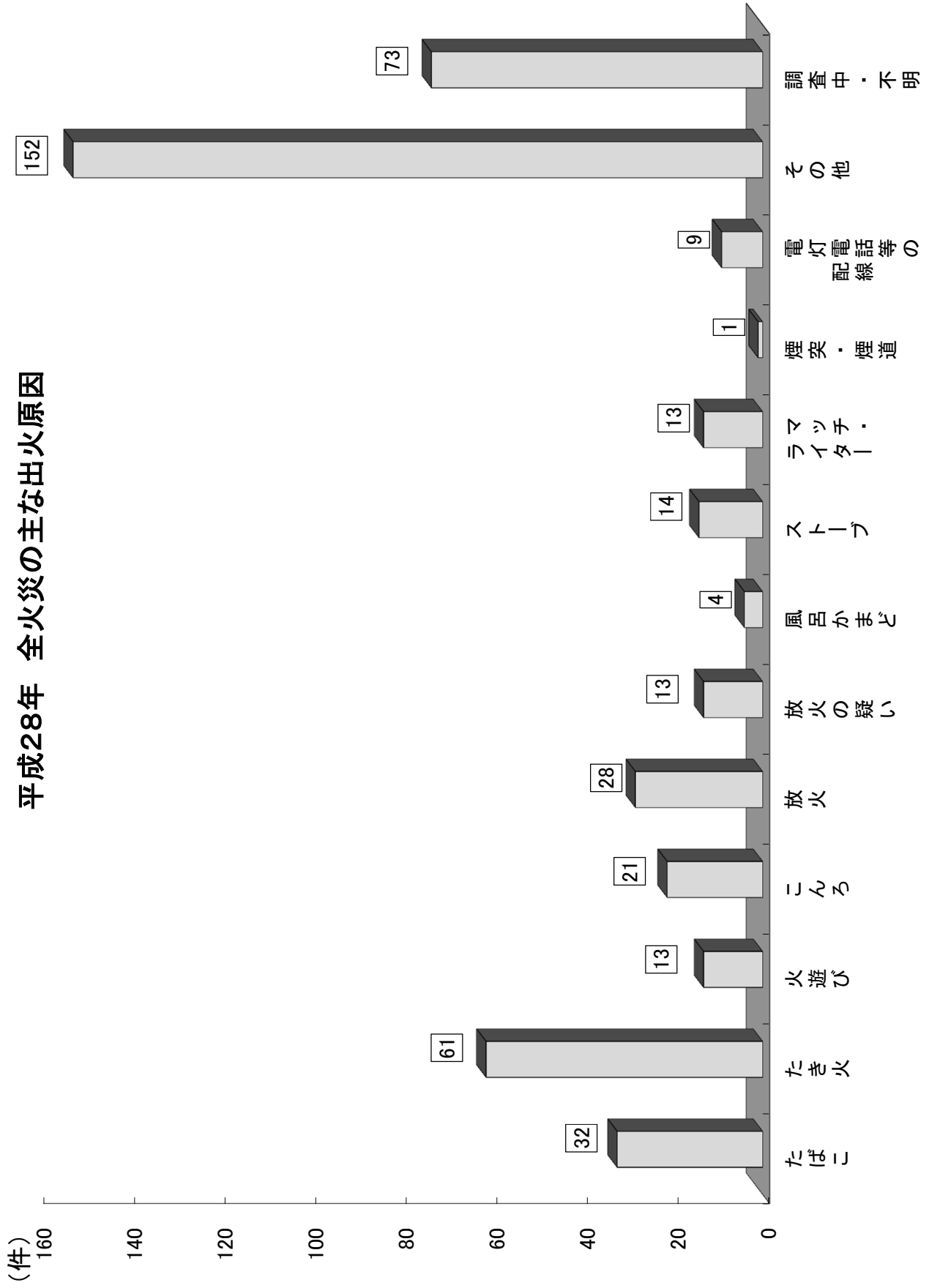
# 平成28年 火災種別火災発生割合



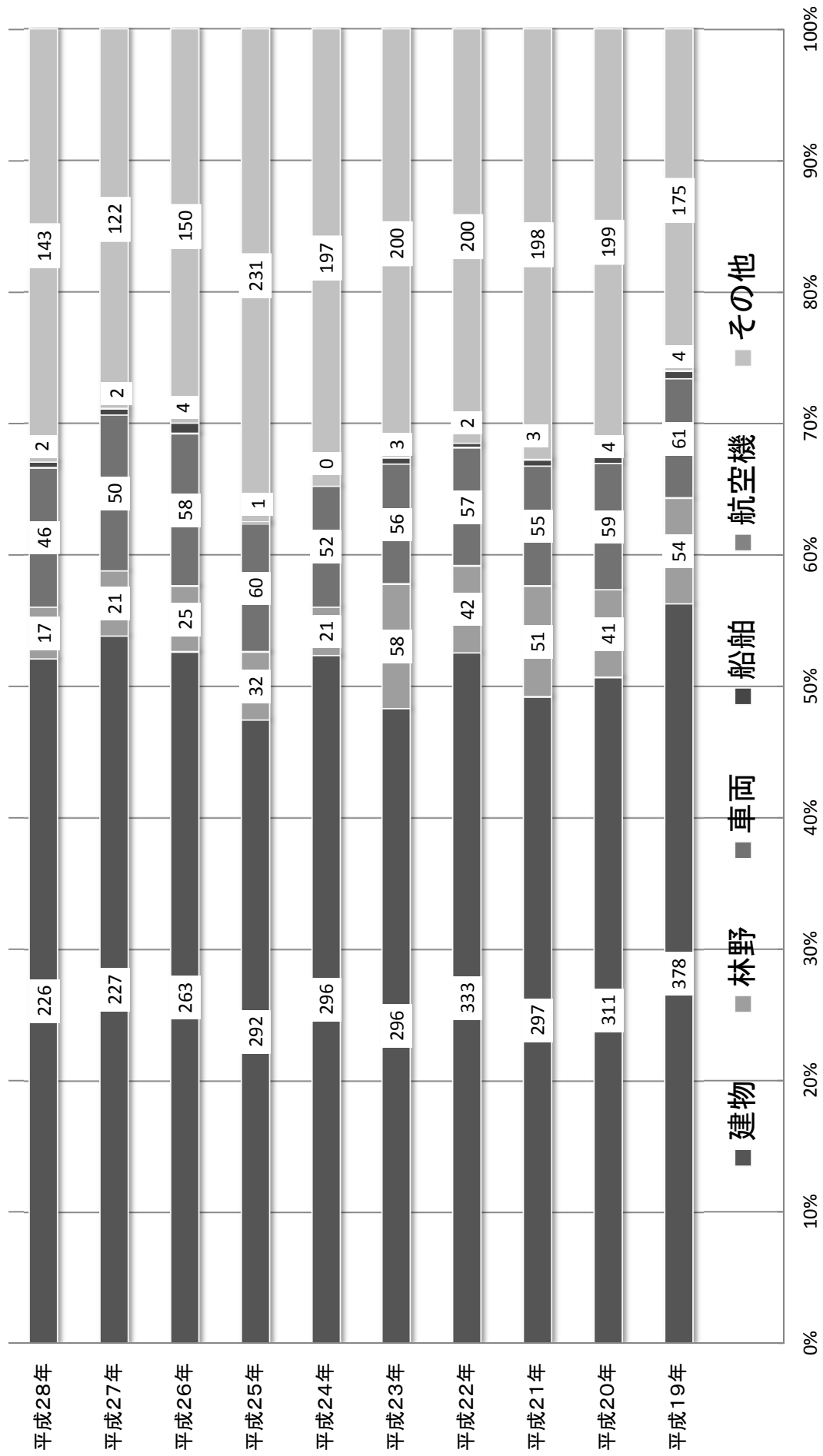
# 平成28年 火災種別火災損害割合



# 平成28年 全火災の主な出火原因

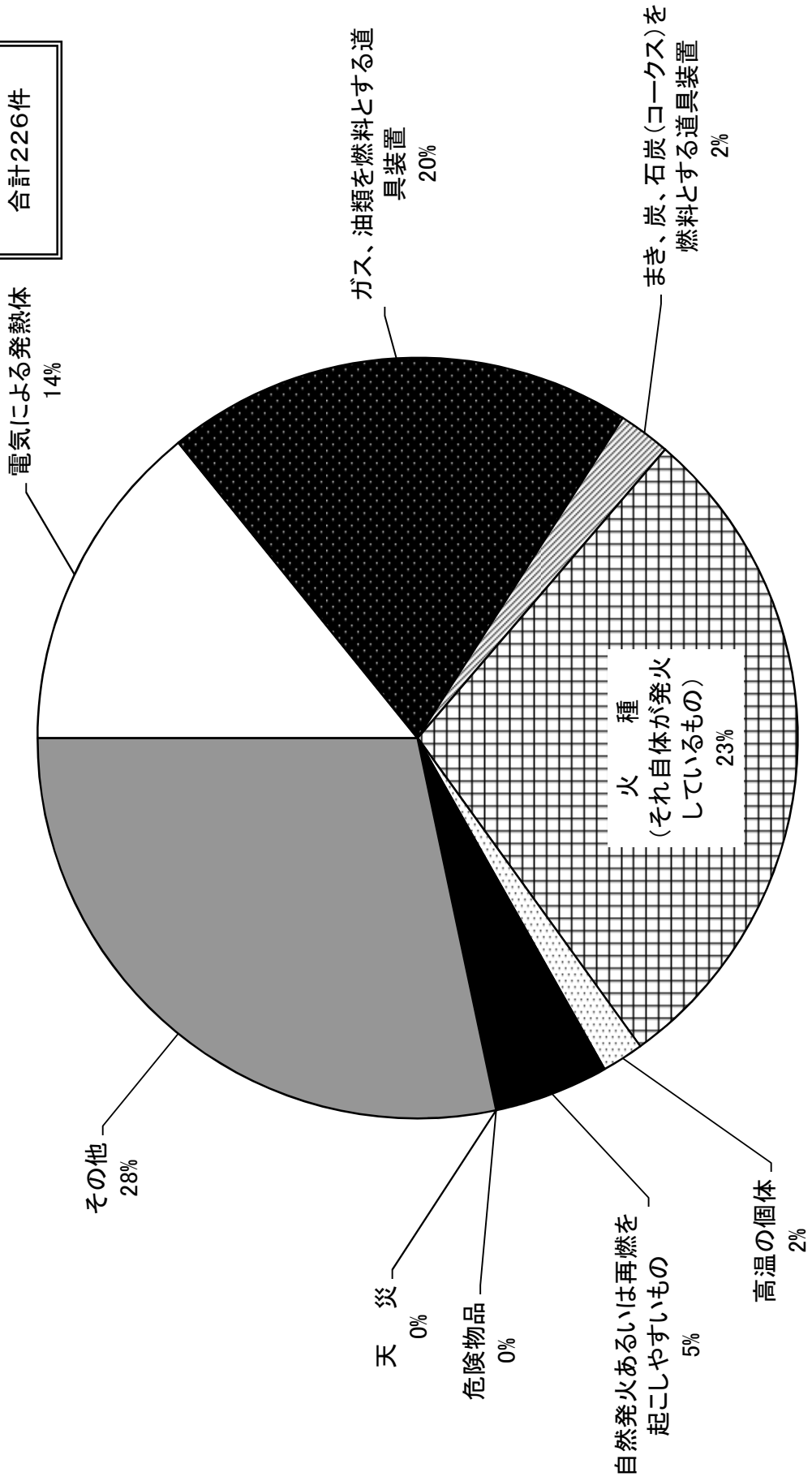


# 火災種別出火構成割合の推移(平成19年～平成28年)

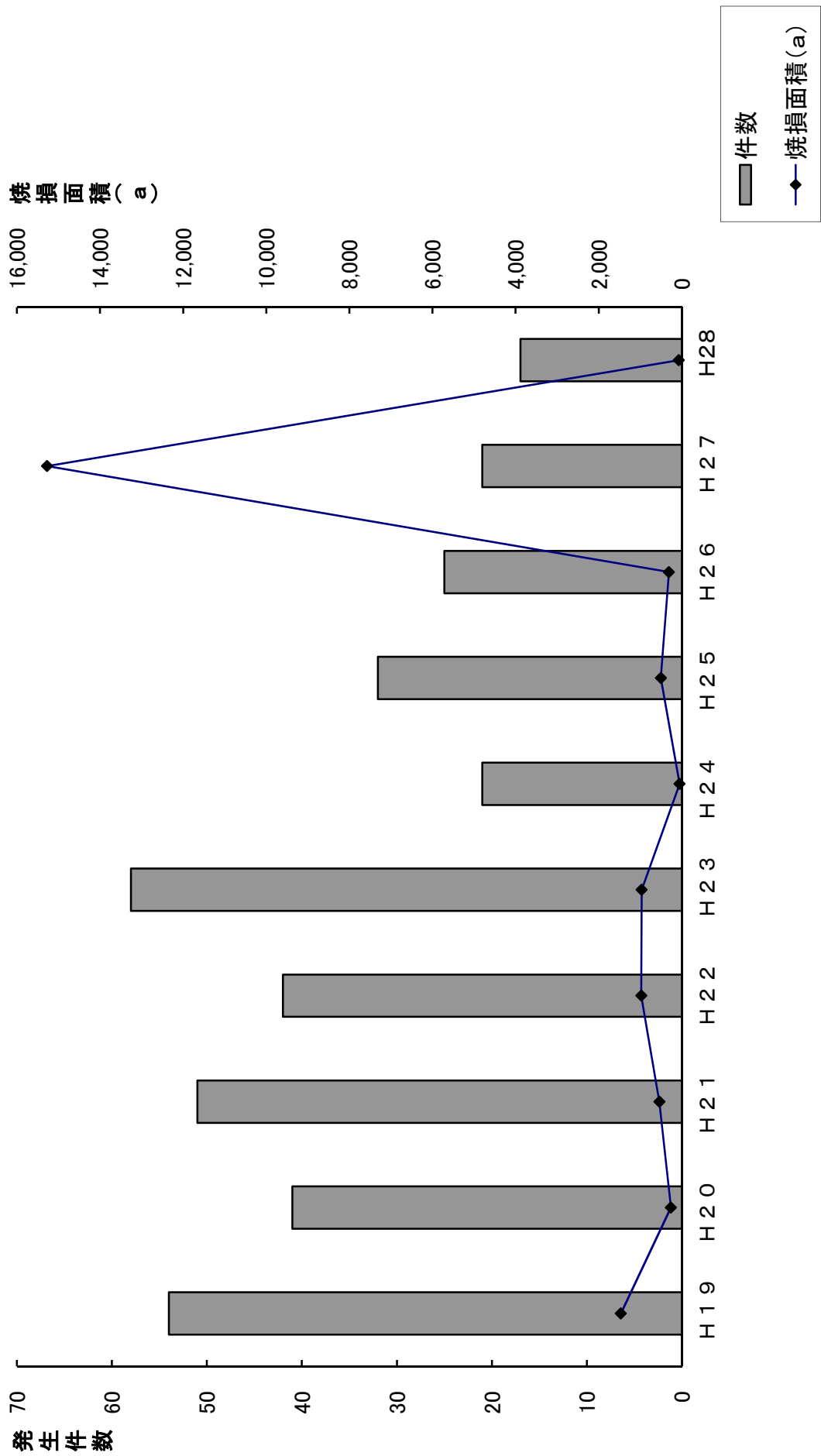


平成28年 建物火災の主な発火源別構成割合

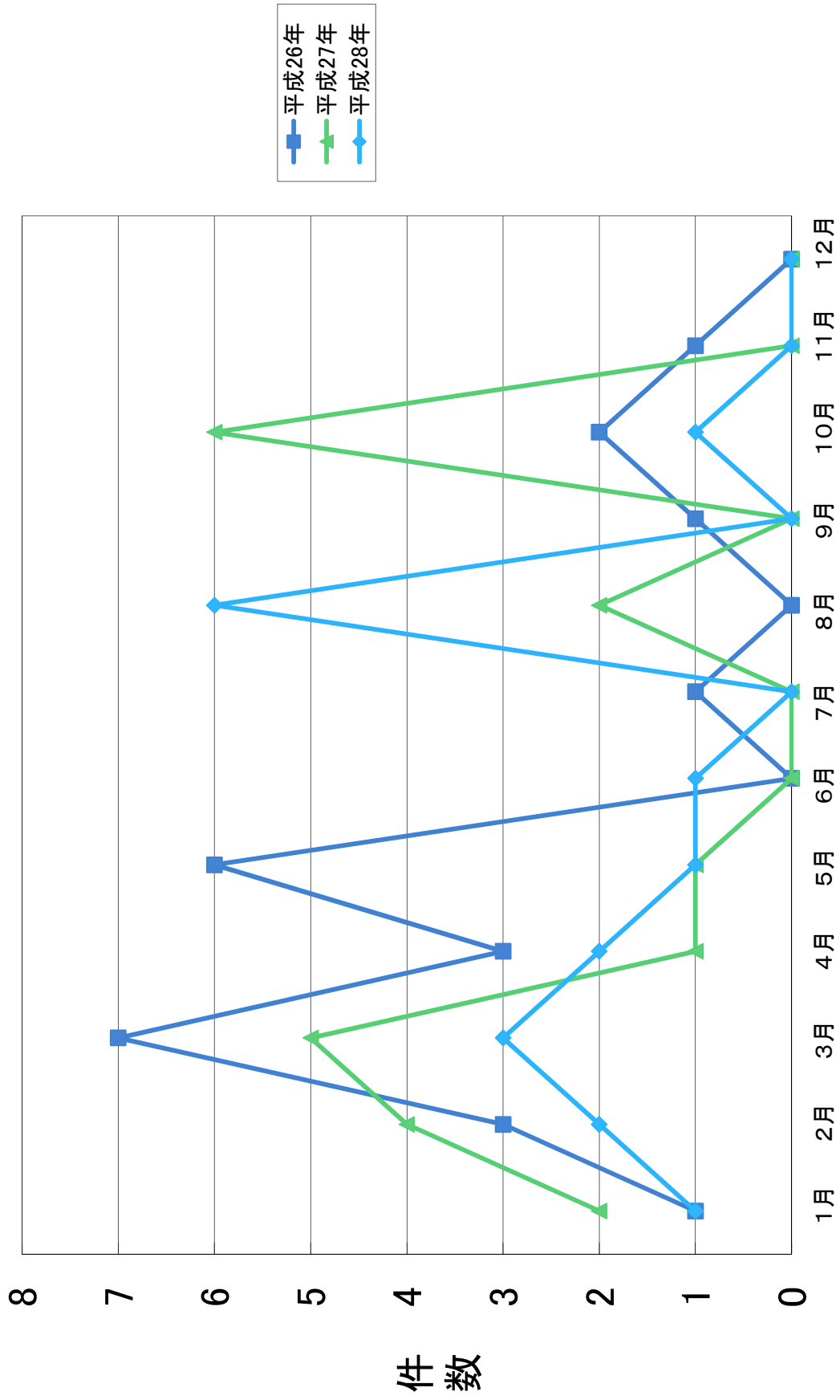
建物火災件数  
合計226件



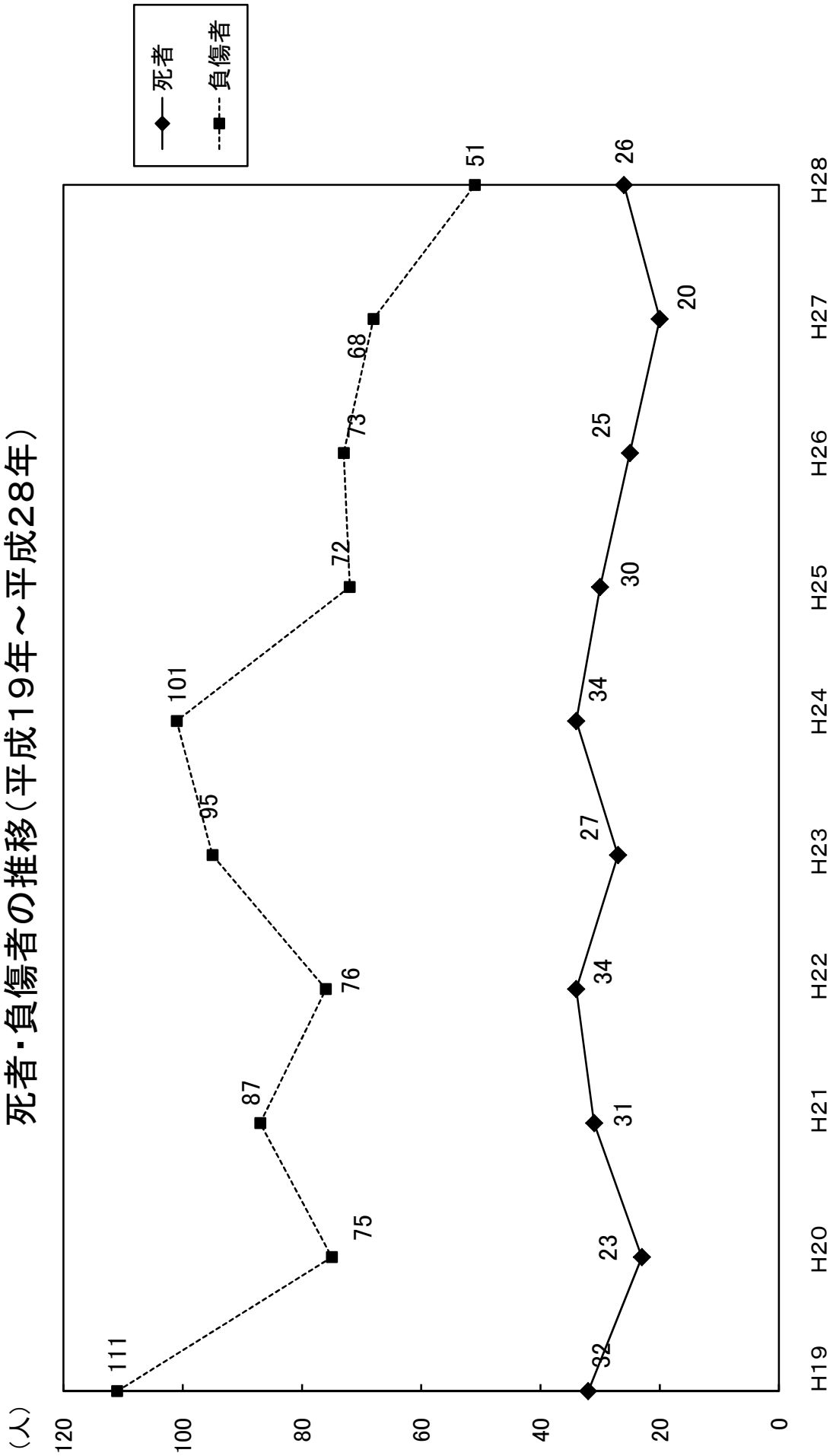
### 林野火災発生件数及び焼損面積の推移(平成19年～28年)



月別林野火災発生件数(平成26年～28年)

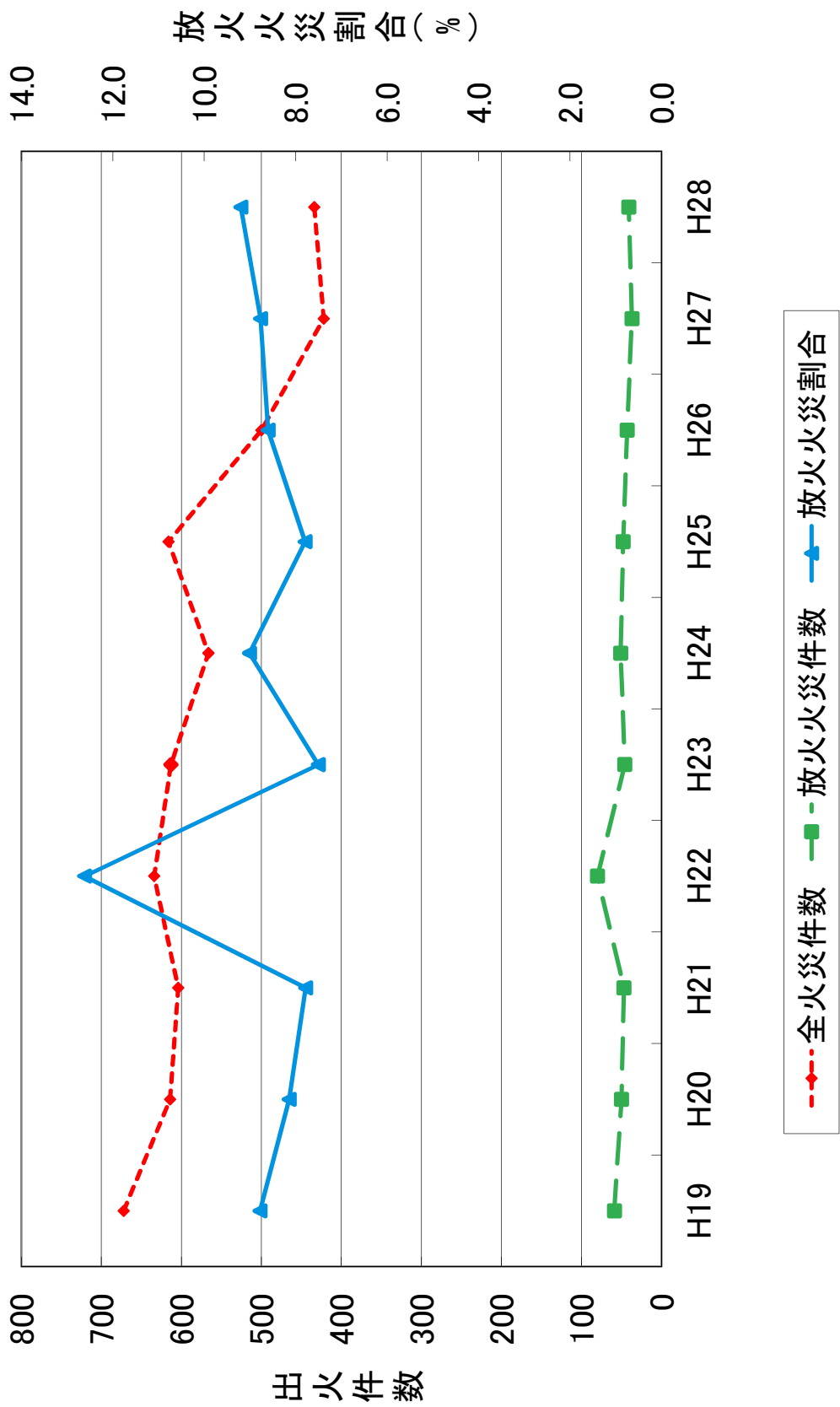


死者・負傷者の推移(平成19年～平成28年)

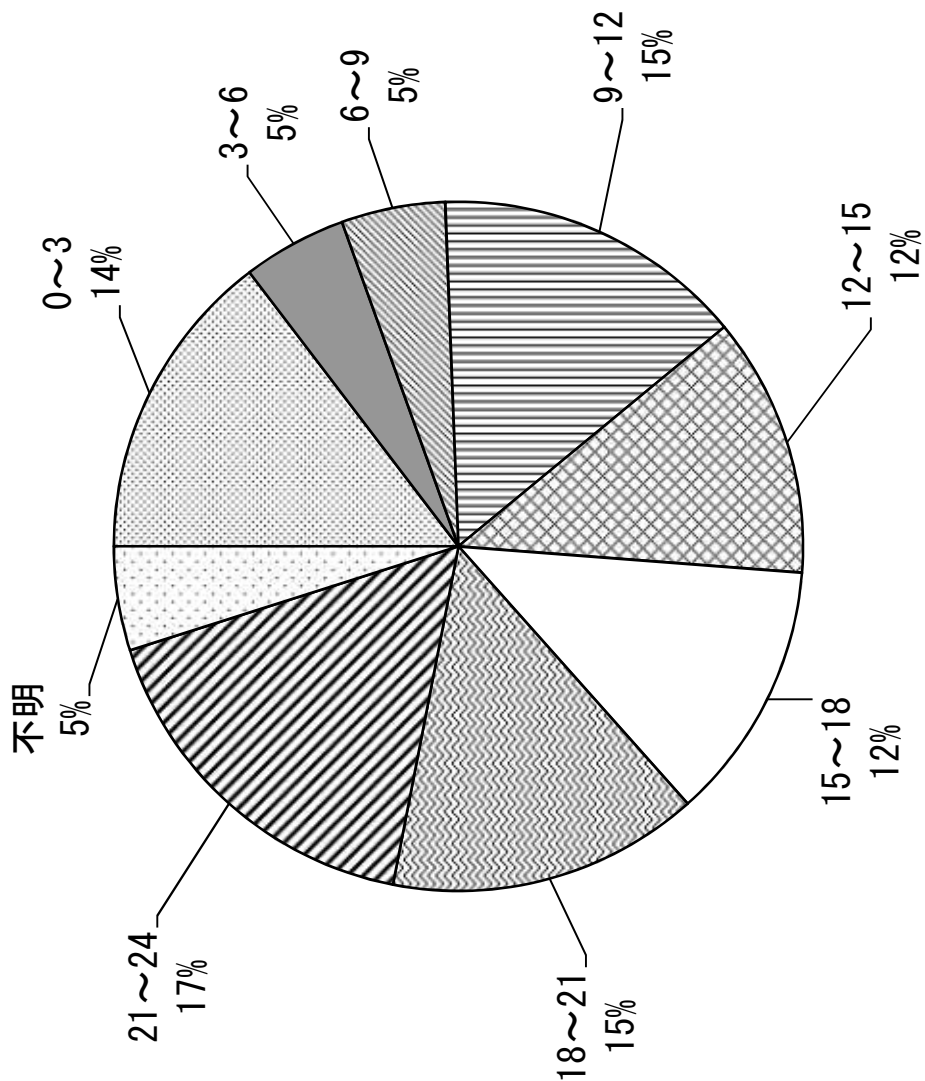




放火火災件数の推移(平成19年~28年)



### 平成28年 時間帯別放火事件数



0~3
  3~6
  6~9
  9~12
  12~15
  15~18
  18~21
  21~24
  不明

◆本資料の電子データは、以下の山口県ホームページからダウンロードすることができます。  
※Excel データとPDFデータを掲載しています。

消防保安課トップページ：<http://www.pref.yamaguchi.lg.jp/cms/a11600/index/>

---

## 山口県の火災（平成28年）

平成29年11月発行

編集／発行 山口県総務部消防保安課

〒753-8501 山口市滝町1-1

電話 083-933-2399

FAX 083-933-2408

E-mail [a11600@pref.yamaguchi.lg.jp](mailto:a11600@pref.yamaguchi.lg.jp)

ホームページ <http://www.pref.yamaguchi.lg.jp/cms/a11600/index/>

---