

山口県の火災（平成27年）

～～～ 火災統計資料集 ～～～

平成28年9月

山口県総務部消防保安課

山口県の火災（平成27年）について

山口県内では、平成27年の1年間に422件の火災が発生し、20人の尊い命が失われました。年間の火災件数及び火災による死者数は、いずれも過去10年間の平均を下回っています。

死者の内訳としては、自殺者等（放火自殺及び放火の巻き添え等による死者）を除く14人のうち、約9割が住宅火災により亡くなっており、そのうちの約7割が65歳以上の高齢者で、主な理由は逃げ遅れによるものです。

このような住宅火災による死者を防ぐために、平成16年に消防法が一部改正され、各市町の条例によって、住宅用火災警報器の設置が義務付けられました。

逃げ遅れによる高齢者等の死亡事故の発生を防止するために、住宅用火災警報器の設置を徹底するとともに、新築住宅への設置義務化（平成18年6月）から10年が経過し、住宅用火災警報器本体の内部部品の劣化に伴う作動不良等の事例が発生していることから、本体交換の推奨も含めた適切な維持管理等の周知を図るなど、県や市町消防関係機関等における火災予防の取組をより一層強化することが重要となっております。

本資料は、火災がどのような状態で発生しているか等を詳しく分析するため、平成27年に県内で発生した火災の状況等について取りまとめたものです。本資料を火災予防のための基礎的な資料として幅広く御活用いただき、本県における火災の減少につながることを期待します。

平成28年9月

山口県総務部消防保安課長

原 田 聡

本資料の電子データは、次のHPアドレスから入手することができますので御利用ください。

HP アドレス：<http://www.pref.yamaguchi.lg.jp/cms/all1600/index/>

も く じ

| ☆☆☆☆☆☆ | 表 | ☆☆☆☆☆☆ | ページ |
|--------|----------------------|--------|-----|
| ● | 平成27年 火災の概況 | | 1 |
| ● | 火災発生状況の推移 | | 2 |
| ● | 発火源別火災件数の推移 | | 4 |
| ● | 出火原因別火災件数の推移 | | 6 |
| ● | 火元建物の用途別火災件数の推移 | | 7 |
| ● | 平成27年 市町別火災発生被害状況 | | 8 |
| ● | 1日又は1件当たりの火災の概況 | | 10 |
| ● | 月別乾燥注意報等発令日数及び火災発生状況 | | 11 |
| ● | 月別火災種別死傷者数の推移 | | 12 |
| ● | 平成27年 主な火災概況 | | 13 |
| ● | 平成27年 火災による死者の発生状況 | | 14 |
| ● | 平成27年 火災による死者の状況 | | 16 |
| ● | 住宅火災における死者の推移 | | 17 |
| ● | 住宅火災の出火原因の推移 | | 17 |
| ● | 放火火災件数の推移（放火の疑いを含む） | | 18 |
| ● | 平成27年 時間帯別放火火災件数 | | 18 |
| ● | 平成27年 放火火災による被害状況 | | 18 |

| ☆☆☆☆☆☆ | 図 | ☆☆☆☆☆☆ | ページ |
|--------|--------------------------|--------|-----|
| ● | 平成27年 都道府県別出火件数 | | 19 |
| ● | 平成27年 都道府県別出火率 | | 20 |
| ● | 平成27年 都道府県別死者数 | | 21 |
| ● | 平成27年 都道府県別死者発生率 | | 22 |
| ● | 平成27年 市町別出火率 | | 23 |
| ● | 平成27年 市町別1件当たり損害額 | | 24 |
| ● | 火災件数の推移 | | 25 |
| ● | 平成27年 月別出火火災件数（全火災・建物火災） | | 26 |
| ● | 平成27年 火災種別火災発生割合 | | 27 |
| ● | 平成27年 火災種別火災損害割合 | | 28 |
| ● | 平成27年 全火災の主な出火原因 | | 29 |
| ● | 火災種別出火構成割合の推移 | | 30 |
| ● | 平成27年 建物火災の主な発火源別構成割合 | | 31 |
| ● | 林野火災発生件数及び焼損面積の推移 | | 32 |
| ● | 月別林野火災発生件数 | | 33 |
| ● | 死者・負傷者の推移 | | 34 |
| ● | 放火火災件数の推移 | | 35 |
| ● | 平成27年 時間帯別放火火災件数 | | 36 |

※P7を除き、「住宅火災」の件数は「一般住宅・併用住宅・共同住宅」を合わせた件数。

☆ ★ ☆ ★ ☆ ★

表

☆ ★ ☆ ★ ☆ ★

平成27年 火災の概況

| 区分 | 単位 | 平成27年 A | 平成26年 B | 10年間平均 (H17~H26) C | 前年増減 A-B | 比率 (A-B)/B (%) | 比率 (A-C)/C (%) | |
|------|--------|----------------|------------|--------------------------|-------------|----------------------|----------------------|---------|
| 出火件数 | 総数 | 件 | 422 | 500 | 624 | -78 | -15.6 | -32.4 |
| | 建物 | 件 | 227 | 263 | 318 | -36 | -13.7 | -28.5 |
| | 林野 | 件 | 21 | 25 | 44 | -4 | -16.0 | -51.8 |
| | 車両 | 件 | 50 | 58 | 60 | -8 | -13.8 | -16.1 |
| | 船舶 | 件 | 2 | 4 | 3 | -2 | -50.0 | -25.9 |
| | 航空機 | 件 | 0 | 0 | 0 | 0 | — | — |
| | その他 | 件 | 122 | 150 | 201 | -28 | -18.7 | -39.2 |
| 焼損棟数 | 総数 | 棟 | 392 | 426 | 498 | -34 | -8.0 | -21.2 |
| | 全焼 | 棟 | 130 | 123 | 145 | 7 | 5.7 | -10.1 |
| | 半焼 | 棟 | 17 | 30 | 37 | -13 | -43.3 | -53.4 |
| | 部分焼・ぼや | 棟 | 245 | 273 | 317 | -28 | -10.3 | -22.6 |
| り災世帯 | 世帯 | 218 | 221 | 306 | -3 | -1.4 | -28.8 | |
| り災人員 | 人 | 427 | 478 | 700 | -51 | -10.7 | -39.0 | |
| 死傷者 | 総数 | 人 | 88 | 98 | 117 | -10 | -10.2 | -24.7 |
| | 死者 | 人 | 20 | 25 | 29 | -5 | -20.0 | -30.6 |
| | 負傷者 | 人 | 68 | 73 | 88 | -5 | -6.8 | -22.8 |
| 焼損面積 | 建物 | m ² | 15,733 | 13,898 | 19,044 | 1,835 | 13.2 | -17.4 |
| | 林野 | a | 15,276 | 311 | 636 | 14,965 | 4,811.9 | 2,301.9 |
| 損害額 | 総額 | 千円 | 952,962 | 1,074,211 | 1,451,512 | -121,249 | -11.3 | -34.3 |
| | 建物 | 千円 | 838,693 | 941,928 | 1,079,223 | -103,235 | -11.0 | -22.3 |
| | 林野 | 千円 | 761 | 315 | 2,960 | 446 | 141.6 | -74.3 |
| | 車両 | 千円 | 55,267 | 55,216 | 46,698 | 51 | 0.1 | 18.4 |
| | 船舶 | 千円 | 2,515 | 1,466 | 2,546 | 1,049 | 71.6 | -1.2 |
| | 航空機 | 千円 | 0 | 0 | 0 | 0 | — | — |
| | その他 | 千円 | 55,726 | 11,130 | 35,465 | 44,596 | 400.7 | 57.1 |
| | 爆発 | 千円 | 0 | 64,156 | 284,621 | -64,156 | — | -100.0 |

火 災 発 生

| | 火 災 件 数 | | | | | | | 焼 損 棟 数 | | | | り災世帯数 | | | | り災人員 | 死 者 | | | | |
|-------------------------|---------|----|----|----|-----|-----|-----|---------|----|--------|-----|-------|----|-----|-----|------|------|------|-----|----|---|
| | 建物 | 林野 | 車両 | 船舶 | 航空機 | その他 | 計 | 全焼 | 半焼 | 部分焼・ぼや | 計 | 全損 | 半損 | 小損 | 計 | | 消防吏員 | 消防団員 | その他 | 計 | |
| 平成17年 | 349 | 59 | 73 | 3 | 0 | 223 | 707 | 136 | 36 | 335 | 507 | 104 | 25 | 202 | 331 | 775 | 0 | 0 | 36 | 36 | |
| 平成18年 | 360 | 53 | 65 | 3 | 0 | 232 | 713 | 117 | 52 | 343 | 512 | 79 | 24 | 219 | 322 | 819 | 0 | 0 | 16 | 16 | |
| 平成19年 | 378 | 54 | 61 | 4 | 0 | 175 | 672 | 171 | 37 | 388 | 596 | 115 | 25 | 247 | 387 | 940 | 0 | 0 | 32 | 32 | |
| 平成20年 | 311 | 41 | 59 | 4 | 0 | 199 | 614 | 115 | 34 | 319 | 468 | 78 | 27 | 212 | 317 | 720 | 0 | 0 | 23 | 23 | |
| 平成21年 | 297 | 51 | 55 | 3 | 0 | 198 | 604 | 115 | 33 | 303 | 451 | 86 | 18 | 215 | 319 | 742 | 0 | 0 | 31 | 31 | |
| 平成22年 | 333 | 42 | 57 | 2 | 0 | 200 | 634 | 148 | 48 | 342 | 538 | 79 | 30 | 187 | 296 | 696 | 0 | 0 | 34 | 34 | |
| 平成23年 | 296 | 58 | 56 | 3 | 0 | 200 | 613 | 159 | 26 | 287 | 472 | 92 | 28 | 158 | 278 | 618 | 0 | 0 | 27 | 27 | |
| 平成24年 | 296 | 21 | 52 | 0 | 0 | 197 | 566 | 171 | 38 | 285 | 494 | 124 | 14 | 180 | 318 | 677 | 0 | 0 | 34 | 34 | |
| 平成25年 | 292 | 32 | 60 | 1 | 0 | 231 | 616 | 191 | 31 | 291 | 513 | 100 | 18 | 153 | 271 | 530 | 0 | 0 | 30 | 30 | |
| 平成26年 | 263 | 25 | 58 | 4 | 0 | 150 | 500 | 123 | 30 | 273 | 426 | 75 | 16 | 130 | 221 | 478 | 0 | 0 | 25 | 25 | |
| 過去10年平均 | 318 | 44 | 60 | 3 | 0 | 201 | 624 | 145 | 37 | 317 | 498 | 93 | 23 | 190 | 306 | 700 | 0 | 0 | 29 | 29 | |
| 平成27年 | 227 | 21 | 50 | 2 | 0 | 122 | 422 | 130 | 17 | 245 | 392 | 86 | 9 | 123 | 218 | 427 | 0 | 0 | 20 | 20 | |
| 平成 27 年 月 別 | 1月 | 23 | 2 | 8 | 1 | 0 | 7 | 41 | 20 | 1 | 18 | 39 | 8 | 0 | 12 | 20 | 36 | | | 3 | 3 |
| | 2月 | 25 | 4 | 3 | 0 | 0 | 5 | 37 | 18 | 4 | 20 | 42 | 11 | 2 | 5 | 18 | 33 | 0 | 0 | 2 | 2 |
| | 3月 | 23 | 5 | 4 | 0 | 0 | 26 | 58 | 15 | 2 | 18 | 35 | 8 | 2 | 9 | 19 | 35 | | | 1 | 1 |
| | 4月 | 18 | 1 | 5 | 0 | 0 | 10 | 34 | 17 | 1 | 17 | 35 | 8 | 0 | 15 | 23 | 46 | | | | 0 |
| | 5月 | 21 | 1 | 9 | 1 | 0 | 14 | 46 | 8 | 3 | 19 | 30 | 10 | 0 | 5 | 15 | 36 | | | | 0 |
| | 6月 | 10 | 0 | 2 | 0 | 0 | 7 | 19 | 3 | 1 | 10 | 14 | 2 | 1 | 6 | 9 | 14 | 0 | 0 | 1 | 1 |
| | 7月 | 20 | 0 | 4 | 0 | 0 | 5 | 29 | 11 | 0 | 23 | 34 | 6 | 0 | 15 | 21 | 44 | 0 | 0 | 2 | 2 |
| | 8月 | 26 | 2 | 3 | 0 | 0 | 10 | 41 | 12 | 4 | 45 | 61 | 8 | 1 | 22 | 31 | 65 | 0 | 0 | 2 | 2 |
| | 9月 | 16 | 0 | 3 | 0 | 0 | 5 | 24 | 6 | 0 | 20 | 26 | 2 | 1 | 8 | 11 | 21 | 0 | 0 | 2 | 2 |
| | 10月 | 16 | 6 | 5 | 0 | 0 | 18 | 45 | 7 | 1 | 19 | 27 | 10 | 1 | 9 | 20 | 31 | 0 | 0 | 3 | 3 |
| | 11月 | 14 | 0 | 3 | 0 | 0 | 9 | 26 | 6 | 0 | 15 | 21 | 8 | 1 | 6 | 15 | 36 | 0 | 0 | 2 | 2 |
| | 12月 | 15 | 0 | 1 | 0 | 0 | 6 | 22 | 7 | 0 | 21 | 28 | 5 | 0 | 11 | 16 | 30 | 0 | 0 | 2 | 2 |

状況の推移

| 負傷者 | | | | 焼損面積 | | 損害額 (千円) | | | | | | | | | |
|------|------|-----|-----|--------|--------|-----------|---------|-----------|-------|--------|--------|-------|--------|-----------|-----------|
| 消防吏員 | 消防団員 | その他 | 計 | 建物 (㎡) | 林野(a) | 建 物 | | | 林 野 | 車 両 | 船 舶 | 航 空 機 | そ の 他 | 爆 発 | 計 |
| | | | | | | 建 物 | 収 容 物 | 計 | | | | | | | |
| 2 | 4 | 92 | 98 | 17,212 | 615 | 700,690 | 197,900 | 898,590 | 4,185 | 34,654 | 8,540 | 0 | 69,297 | 63,601 | 1,078,867 |
| 1 | 2 | 90 | 93 | 19,713 | 664 | 1,050,688 | 611,864 | 1,662,552 | 1,529 | 69,115 | 400 | 0 | 11,561 | 1 | 1,745,158 |
| 1 | 0 | 110 | 111 | 20,505 | 1,467 | 904,044 | 321,386 | 1,225,430 | 9,528 | 73,101 | 2,386 | 0 | 39,878 | 1,645 | 1,351,968 |
| 2 | 2 | 71 | 75 | 20,327 | 263 | 741,044 | 300,533 | 1,041,577 | 687 | 45,134 | 90 | 0 | 8,961 | 4,056 | 1,100,505 |
| 4 | 2 | 81 | 87 | 18,952 | 540 | 754,697 | 251,067 | 1,005,764 | 1,868 | 37,636 | 2,331 | 0 | 73,510 | 205,727 | 1,326,836 |
| 2 | 4 | 70 | 76 | 17,329 | 974 | 625,244 | 214,810 | 841,054 | 7,162 | 59,155 | 77 | 0 | 17,131 | 1,738 | 926,317 |
| 3 | 2 | 90 | 95 | 19,385 | 968 | 673,796 | 316,627 | 990,423 | 2,978 | 35,899 | 10,069 | 0 | 8,857 | 1,375,174 | 2,423,400 |
| 4 | 0 | 97 | 101 | 20,775 | 55 | 772,527 | 278,674 | 1,051,201 | 114 | 30,266 | 0 | 0 | 25,168 | 1,130,108 | 2,236,857 |
| 6 | 1 | 65 | 72 | 22,342 | 503 | 915,989 | 217,718 | 1,133,707 | 1,231 | 26,803 | 100 | 0 | 89,158 | 0 | 1,250,999 |
| 1 | 0 | 72 | 73 | 13,898 | 311 | 787,338 | 154,590 | 941,928 | 315 | 55,216 | 1,466 | 0 | 11,130 | 64,156 | 1,074,211 |
| 3 | 2 | 84 | 88 | 19,044 | 636 | 792,606 | 286,517 | 1,079,223 | 2,960 | 46,698 | 2,546 | 0 | 35,465 | 284,621 | 1,451,512 |
| 0 | 2 | 66 | 68 | 15,733 | 15,276 | 605,768 | 232,925 | 838,693 | 761 | 55,267 | 2,515 | 0 | 55,726 | 0 | 952,962 |
| | 1 | 11 | 12 | 1,313 | 20 | 59,695 | 8,893 | 68,588 | 0 | 6,867 | 836 | 0 | 22,250 | 0 | 98,541 |
| | | 7 | 7 | 2,358 | 15,149 | 56,195 | 86,177 | 142,372 | 0 | 958 | 0 | 0 | 626 | 0 | 143,956 |
| | 1 | 4 | 5 | 1,735 | 96 | 59,944 | 30,216 | 90,160 | 661 | 268 | 0 | 0 | 170 | 0 | 91,259 |
| | | 8 | 8 | 1,541 | 2 | 68,838 | 10,154 | 78,992 | 0 | 1,219 | 0 | 0 | 306 | 0 | 80,517 |
| | | 4 | 4 | 1,536 | 0 | 34,886 | 15,179 | 50,065 | 0 | 31,880 | 1,679 | 0 | 28,708 | 0 | 112,332 |
| | | 3 | 3 | 373 | 0 | 50,062 | 4,902 | 54,964 | 0 | 370 | 0 | 0 | 52 | 0 | 55,386 |
| | | 1 | 1 | 843 | 0 | 19,972 | 4,888 | 24,860 | 0 | 1,806 | 0 | 0 | 91 | 0 | 26,757 |
| | | 11 | 11 | 1,909 | 2 | 42,199 | 18,628 | 60,827 | 0 | 7,945 | 0 | 0 | 1,652 | 0 | 70,424 |
| | | 4 | 4 | 663 | 0 | 29,075 | 8,823 | 37,898 | 0 | 1,012 | 0 | 0 | 45 | 0 | 38,955 |
| | | 3 | 3 | 1,647 | 7 | 137,377 | 35,464 | 172,841 | 100 | 2,426 | 0 | 0 | 641 | 0 | 176,008 |
| | | 5 | 5 | 808 | 0 | 24,820 | 2,848 | 27,668 | 0 | 86 | 0 | 0 | 1,112 | 0 | 28,866 |
| | | 5 | 5 | 1,007 | 0 | 22,705 | 6,753 | 29,458 | 0 | 430 | 0 | 0 | 73 | 0 | 29,961 |

発火源別

| | 総数 | 電気による発熱体 | | | | | | | | | | ガス、油類を燃料とする道具装置 | | | | | | まき、炭、石炭(コークス)を燃料とする道具装置 | | | | | | |
|-----------|-----|----------|----------|--------|------|------|----------|------|---------------|---------|-----|-----------------|-----------|----------|----------------|-----|-----|-------------------------|-------------------|---------------------|--------------|-----------|----------|-----|
| | | 計 | 移動可能な電熱器 | 固定の電熱器 | 電気機器 | 電気装置 | 電灯電話等の配線 | 配線器具 | 漏電により発熱しやすい部分 | 静電気スパーク | その他 | 計 | 移動可能なガス道具 | 固定したガス道具 | 油を燃料とする移動可能な道具 | 明かり | その他 | 計 | 炭・たどん(練炭)を燃料とするもの | まき(鉄くず・わら紙)を燃料とするもの | 石炭燃料の移動可能な装置 | 石炭燃料の固定装置 | 火を消すための器 | その他 |
| 平成17年 | 707 | 66 | 20 | 2 | 9 | 5 | 12 | 13 | 1 | 4 | 0 | 118 | 67 | 2 | 31 | 9 | 9 | 19 | 0 | 19 | 0 | 0 | 0 | 0 |
| 平成18年 | 679 | 75 | 17 | 0 | 12 | 4 | 21 | 13 | 1 | 7 | 0 | 96 | 58 | 3 | 17 | 6 | 12 | 6 | 0 | 6 | 0 | 0 | 0 | 0 |
| 平成19年 | 673 | 76 | 15 | 3 | 9 | 10 | 18 | 11 | 0 | 3 | 7 | 110 | 63 | 6 | 23 | 11 | 7 | 15 | 2 | 13 | 0 | 0 | 0 | 0 |
| 平成20年 | 614 | 56 | 12 | 7 | 9 | 2 | 19 | 6 | 0 | 1 | 0 | 94 | 54 | 6 | 12 | 12 | 10 | 12 | 2 | 10 | 0 | 0 | 0 | 0 |
| 平成21年 | 604 | 65 | 14 | 2 | 9 | 6 | 7 | 14 | 0 | 3 | 10 | 95 | 61 | 0 | 16 | 7 | 11 | 12 | 1 | 11 | 0 | 0 | 0 | 0 |
| 平成22年 | 634 | 68 | 18 | 2 | 5 | 7 | 13 | 11 | 1 | 2 | 9 | 79 | 42 | 4 | 16 | 9 | 8 | 17 | 1 | 15 | 0 | 1 | 0 | 0 |
| 平成23年 | 613 | 63 | 16 | 3 | 2 | 7 | 13 | 7 | 1 | 4 | 10 | 78 | 37 | 9 | 17 | 12 | 3 | 11 | 2 | 7 | 0 | 1 | 1 | 0 |
| 平成24年 | 566 | 50 | 11 | 3 | 6 | 3 | 8 | 14 | 1 | 0 | 4 | 76 | 39 | 3 | 13 | 13 | 8 | 12 | 4 | 8 | 0 | 0 | 0 | 0 |
| 平成25年 | 616 | 72 | 15 | 6 | 8 | 8 | 12 | 11 | 2 | 3 | 7 | 65 | 27 | 7 | 10 | 10 | 11 | 12 | 3 | 9 | 0 | 0 | 0 | 0 |
| 平成26年 | 500 | 63 | 19 | 2 | 10 | 4 | 14 | 7 | 0 | 2 | 5 | 69 | 33 | 7 | 17 | 6 | 6 | 12 | 4 | 8 | 0 | 0 | 0 | 0 |
| 過去10年平均 | 621 | 65 | 16 | 3 | 7.9 | 5.6 | 14 | 11 | 0.7 | 2.9 | 5.2 | 88 | 48 | 4.7 | 17 | 9.5 | 8.5 | 13 | 1.9 | 11 | 0 | 0.2 | 0.1 | 0 |
| 平成27年 | 422 | 32 | 3 | 2 | 6 | 3 | 5 | 9 | 0 | 0 | 4 | 66 | 31 | 5 | 13 | 6 | 11 | 10 | 0 | 9 | 0 | 1 | 0 | 0 |
| 平成27年火災種別 | 建物 | 227 | 22 | 3 | 2 | 3 | 2 | 3 | 9 | 0 | 0 | 58 | 29 | 5 | 10 | 6 | 8 | 8 | 0 | 8 | 0 | 0 | 0 | 0 |
| | 林野 | 21 | 0 | 0 | 0 | 0 | 0 | 0 | 0 | 0 | 0 | 1 | 1 | 0 | 0 | 0 | 0 | 0 | 0 | 0 | 0 | 0 | 0 | 0 |
| | 車両 | 50 | 8 | 0 | 0 | 3 | 1 | 0 | 0 | 0 | 4 | 2 | 0 | 0 | 2 | 0 | 0 | 0 | 0 | 0 | 0 | 0 | 0 | 0 |
| | 船舶 | 2 | 0 | 0 | 0 | 0 | 0 | 0 | 0 | 0 | 0 | 0 | 0 | 0 | 0 | 0 | 0 | 0 | 0 | 0 | 0 | 0 | 0 | 0 |
| | 航空機 | 0 | 0 | 0 | 0 | 0 | 0 | 0 | 0 | 0 | 0 | 0 | 0 | 0 | 0 | 0 | 0 | 0 | 0 | 0 | 0 | 0 | 0 | 0 |
| その他 | 122 | 2 | 0 | 0 | 0 | 0 | 2 | 0 | 0 | 0 | 0 | 5 | 1 | 0 | 1 | 0 | 3 | 2 | 0 | 1 | 0 | 1 | 0 | 0 |

火災件数の推移

| 火種 (それ自身が発火しているもの) | | | | | | 高温の個体 | | | | 自然発火あるいは再燃を 起こしやすいもの | | | | | 危険物品 | | | | | 天災 | | | その他 | | | |
|-----------------------|--------------------|---------|-----|-----------------------|-----|-------|--------------|--------------|------|-------------------------|----|-----------------|-----------------|------------|-------------------|-----|-----|-----|-------|-------|-------|-----|-----|---|-----|--------|
| 計 | 裸火 (器に入っていないもの) | たばこ・マッチ | 火の粉 | 火花 (個体の衝撃・摩擦によるもの) | その他 | 計 | 高温気体で熱せられたもの | 摩擦により熱せられたもの | 高温個体 | その他 | 計 | 酸化により自然発火しやすいもの | 湿気により自然発火しやすいもの | 自然発火しやすい油類 | 再燃により出火原因となりやすいもの | その他 | 計 | 火薬類 | 酸化性気体 | 酸化性液体 | 酸化性固体 | その他 | 計 | 雷 | その他 | 不明・その他 |
| 335 | 147 | 146 | 23 | 19 | 0 | 34 | 22 | 8 | 4 | 0 | 13 | 0 | 1 | 2 | 9 | 1 | 14 | 9 | 0 | 0 | 0 | 5 | 3 | 3 | 0 | 105 |
| 343 | 163 | 137 | 26 | 17 | 0 | 37 | 21 | 10 | 6 | 0 | 13 | 1 | 1 | 0 | 8 | 3 | 2 | 1 | 1 | 0 | 0 | 0 | 2 | 2 | 0 | 105 |
| 286 | 140 | 115 | 15 | 15 | 1 | 33 | 21 | 7 | 5 | 0 | 23 | 1 | 4 | 4 | 10 | 4 | 8 | 6 | 0 | 0 | 0 | 2 | 3 | 3 | 0 | 119 |
| 276 | 155 | 94 | 15 | 12 | 0 | 28 | 15 | 4 | 8 | 1 | 12 | 1 | 0 | 1 | 10 | 0 | 6 | 5 | 0 | 0 | 0 | 1 | 2 | 2 | 0 | 128 |
| 274 | 138 | 101 | 20 | 15 | 0 | 17 | 8 | 6 | 3 | 0 | 13 | 0 | 2 | 1 | 10 | 0 | 4 | 2 | 0 | 0 | 0 | 2 | 1 | 0 | 1 | 123 |
| 287 | 144 | 109 | 20 | 13 | 1 | 26 | 15 | 5 | 6 | 0 | 10 | 0 | 1 | 2 | 7 | 0 | 10 | 8 | 0 | 0 | 0 | 2 | 0 | 0 | 0 | 137 |
| 302 | 157 | 104 | 16 | 24 | 1 | 21 | 13 | 6 | 2 | 0 | 12 | 0 | 1 | 2 | 9 | 0 | 6 | 6 | 0 | 0 | 0 | 0 | 0 | 0 | 0 | 120 |
| 254 | 125 | 93 | 16 | 19 | 1 | 38 | 21 | 8 | 9 | 0 | 18 | 1 | 0 | 2 | 13 | 2 | 4 | 3 | 0 | 0 | 0 | 1 | 4 | 4 | 0 | 110 |
| 278 | 156 | 85 | 20 | 17 | 0 | 32 | 16 | 8 | 8 | 0 | 15 | 0 | 1 | 0 | 12 | 2 | 4 | 3 | 0 | 0 | 0 | 1 | 6 | 6 | 0 | 132 |
| 213 | 100 | 82 | 17 | 14 | 0 | 31 | 15 | 10 | 6 | 0 | 14 | 1 | 0 | 7 | 5 | 1 | 3 | 2 | 0 | 0 | 0 | 1 | 0 | 0 | 0 | 95 |
| 285 | 143 | 107 | 19 | 17 | 0.4 | 30 | 17 | 7.2 | 5.7 | 0.1 | 14 | 0.5 | 1.1 | 2.1 | 9.3 | 1.3 | 6.1 | 4.5 | 0.1 | 0 | 0 | 1.5 | 2.1 | 2 | 0.1 | 117 |
| 163 | 88 | 51 | 12 | 11 | 1 | 42 | 26 | 11 | 5 | 0 | 3 | 0 | 0 | 1 | 2 | 0 | 4 | 4 | 0 | 0 | 0 | 0 | 1 | 1 | 0 | 101 |
| 53 | 20 | 26 | 5 | 1 | 1 | 14 | 10 | 2 | 2 | 0 | 1 | 0 | 0 | 0 | 1 | 0 | 1 | 1 | 0 | 0 | 0 | 0 | 0 | 0 | 0 | 70 |
| 16 | 14 | 0 | 2 | 0 | 0 | 1 | 0 | 1 | 0 | 0 | 0 | 0 | 0 | 0 | 0 | 0 | 0 | 0 | 0 | 0 | 0 | 0 | 0 | 0 | 0 | 3 |
| 10 | 1 | 5 | 0 | 4 | 0 | 22 | 14 | 7 | 1 | 0 | 0 | 0 | 0 | 0 | 0 | 0 | 1 | 1 | 0 | 0 | 0 | 0 | 0 | 0 | 0 | 7 |
| 0 | 0 | 0 | 0 | 0 | 0 | 1 | 0 | 0 | 1 | 0 | 0 | 0 | 0 | 0 | 0 | 0 | 0 | 0 | 0 | 0 | 0 | 0 | 0 | 0 | 0 | 1 |
| 0 | 0 | 0 | 0 | 0 | 0 | 0 | 0 | 0 | 0 | 0 | 0 | 0 | 0 | 0 | 0 | 0 | 0 | 0 | 0 | 0 | 0 | 0 | 0 | 0 | 0 | 0 |
| 84 | 53 | 20 | 5 | 6 | 0 | 4 | 2 | 1 | 1 | 0 | 2 | 0 | 0 | 1 | 1 | 0 | 2 | 2 | 0 | 0 | 0 | 0 | 1 | 1 | 0 | 20 |

出火原因別火災件数の推移

| | 総数 | たばこ | たき火 | 火遊び | こんろ | 放火 | 放火の疑い | 風呂かまど | ストーブ | マッチ・ライター | 煙突・煙道 | 電灯電話等の配線 | その他 | 調査中・不明 | |
|-------------|-----|-----|-----|-----|-----|----|-------|-------|------|----------|-------|----------|-----|--------|---|
| 平成17年 | 707 | 76 | 99 | 25 | 62 | 34 | 24 | 9 | 33 | 23 | 6 | 12 | 222 | 82 | |
| 平成18年 | 713 | 64 | 107 | 33 | 56 | 34 | 39 | 7 | 18 | 9 | 12 | 15 | 218 | 101 | |
| 平成19年 | 672 | 67 | 98 | 17 | 64 | 27 | 32 | 7 | 15 | 11 | 3 | 18 | 221 | 92 | |
| 平成20年 | 614 | 53 | 108 | 26 | 55 | 22 | 28 | 12 | 17 | 5 | 5 | 10 | 176 | 97 | |
| 平成21年 | 604 | 48 | 102 | 30 | 60 | 22 | 25 | 8 | 18 | 5 | 4 | 7 | 174 | 101 | |
| 平成22年 | 634 | 43 | 110 | 23 | 43 | 42 | 38 | 15 | 25 | 14 | 9 | 13 | 166 | 93 | |
| 平成23年 | 613 | 56 | 101 | 23 | 38 | 23 | 23 | 6 | 21 | 47 | 2 | 13 | 170 | 90 | |
| 平成24年 | 566 | 58 | 77 | 16 | 34 | 29 | 22 | 4 | 17 | 9 | 7 | 8 | 211 | 74 | |
| 平成25年 | 616 | 48 | 100 | 15 | 28 | 23 | 25 | 11 | 16 | 7 | 6 | 12 | 227 | 98 | |
| 平成26年 | 500 | 42 | 64 | 16 | 30 | 26 | 17 | 7 | 22 | 9 | 5 | 14 | 178 | 70 | |
| 過去10年平均 | 624 | 56 | 97 | 22 | 47 | 28 | 27 | 9 | 20 | 14 | 6 | 12 | 196 | 90 | |
| 平成27年 | 422 | 28 | 46 | 12 | 29 | 26 | 11 | 8 | 7 | 3 | 9 | 5 | 162 | 76 | |
| 平成27年 月別 | 1月 | 41 | 7 | 1 | 1 | 2 | 3 | 3 | 0 | 1 | 0 | 1 | 1 | 16 | 5 |
| | 2月 | 37 | 1 | 2 | 0 | 2 | 0 | 2 | 2 | 2 | 0 | 2 | 1 | 17 | 6 |
| | 3月 | 58 | 6 | 14 | 2 | 3 | 1 | 4 | 1 | 1 | 0 | 1 | 0 | 18 | 7 |
| | 4月 | 34 | 1 | 4 | 1 | 3 | 1 | 1 | 1 | 1 | 0 | 0 | 0 | 14 | 7 |
| | 5月 | 46 | 2 | 4 | 2 | 3 | 4 | 1 | 1 | 0 | 1 | 0 | 1 | 18 | 9 |
| | 6月 | 19 | 0 | 3 | 2 | 1 | 2 | 0 | 1 | 0 | 0 | 0 | 0 | 8 | 2 |
| | 7月 | 29 | 1 | 1 | 1 | 3 | 3 | 0 | 0 | 0 | 0 | 0 | 1 | 12 | 7 |
| | 8月 | 41 | 1 | 2 | 1 | 2 | 3 | 0 | 0 | 0 | 0 | 1 | 0 | 22 | 9 |
| | 9月 | 24 | 2 | 2 | 1 | 3 | 2 | 0 | 0 | 0 | 1 | 1 | 0 | 8 | 4 |
| | 10月 | 45 | 4 | 10 | 0 | 2 | 5 | 0 | 0 | 0 | 1 | 1 | 0 | 13 | 9 |
| | 11月 | 26 | 2 | 1 | 1 | 4 | 2 | 0 | 1 | 2 | 0 | 0 | 0 | 10 | 3 |
| | 12月 | 22 | 1 | 2 | 0 | 1 | 0 | 0 | 1 | 0 | 0 | 2 | 1 | 6 | 8 |

火元建物の用途別火災件数の推移

| | | 総数 | 住宅 (※) | 共同住宅 | 劇場・ 映画館等 | 百貨店等・ 小売店等 | ホテル等 | 診療院等 | 福祉施設 | 学校 | 文化財 | その他 |
|-------------|-----|-----|-----------|------|-------------|---------------|------|------|------|----|-----|-----|
| 平成17年 | | 349 | 172 | 35 | 0 | 3 | 0 | 1 | 1 | 4 | 0 | 133 |
| 平成18年 | | 360 | 165 | 29 | 0 | 7 | 2 | 1 | 0 | 3 | 0 | 153 |
| 平成19年 | | 378 | 177 | 32 | 0 | 2 | 0 | 2 | 2 | 4 | 0 | 159 |
| 平成20年 | | 311 | 149 | 40 | 0 | 2 | 1 | 0 | 2 | 3 | 0 | 114 |
| 平成21年 | | 297 | 149 | 21 | 0 | 6 | 3 | 3 | 1 | 0 | 0 | 114 |
| 平成22年 | | 333 | 129 | 36 | 3 | 2 | 2 | 1 | 1 | 4 | 0 | 155 |
| 平成23年 | | 296 | 106 | 28 | 0 | 5 | 3 | 2 | 0 | 2 | 0 | 150 |
| 平成24年 | | 296 | 139 | 32 | 0 | 5 | 1 | 2 | 0 | 2 | 0 | 115 |
| 平成25年 | | 292 | 134 | 17 | 0 | 3 | 5 | 0 | 2 | 3 | 0 | 128 |
| 平成26年 | | 263 | 130 | 15 | 0 | 3 | 2 | 1 | 0 | 2 | 0 | 110 |
| 過去10年平均 | | 318 | 145 | 29 | 0 | 4 | 2 | 1 | 1 | 3 | 0 | 133 |
| 平成27年 | | 227 | 98 | 23 | 0 | 6 | 1 | 1 | 1 | 1 | 0 | 96 |
| 平成26年 月別 | 1月 | 23 | 13 | 5 | 0 | 0 | 0 | 0 | 0 | 0 | 0 | 5 |
| | 2月 | 25 | 14 | 0 | 0 | 0 | 0 | 0 | 0 | 0 | 0 | 11 |
| | 3月 | 23 | 10 | 5 | 0 | 0 | 0 | 0 | 0 | 0 | 0 | 8 |
| | 4月 | 18 | 10 | 2 | 0 | 0 | 0 | 0 | 1 | 0 | 0 | 5 |
| | 5月 | 21 | 4 | 3 | 0 | 2 | 0 | 0 | 0 | 0 | 0 | 12 |
| | 6月 | 10 | 3 | 0 | 0 | 0 | 0 | 0 | 0 | 1 | 0 | 6 |
| | 7月 | 20 | 8 | 3 | 0 | 0 | 0 | 0 | 0 | 0 | 0 | 9 |
| | 8月 | 26 | 10 | 2 | 0 | 2 | 0 | 0 | 0 | 0 | 0 | 12 |
| | 9月 | 16 | 7 | 0 | 0 | 1 | 1 | 0 | 0 | 0 | 0 | 7 |
| | 10月 | 16 | 5 | 1 | 0 | 0 | 0 | 0 | 1 | 0 | 0 | 9 |
| | 11月 | 14 | 6 | 2 | 0 | 1 | 0 | 0 | 0 | 0 | 0 | 5 |
| | 12月 | 15 | 8 | 0 | 0 | 0 | 0 | 0 | 0 | 0 | 0 | 7 |

※本ページの「住宅」は、「一般住宅」と「併用住宅」を合計したものである。

平成 27 年 市 町 別

| | 火 災 件 数 | | | | | | | 焼 損 棟 数 | | | | り災世帯数 | | | | り災人員 | 死 者 | | | |
|-----------|---------|----|----|----|-----|-----|-----|---------|----|--------|-----|-------|----|-----|-----|------|------|------|-----|----|
| | 建物 | 林野 | 車両 | 船舶 | 航空機 | その他 | 計 | 全焼 | 半焼 | 部分焼・ほや | 計 | 全損 | 半損 | 小損 | 計 | | 消防吏員 | 消防団員 | その他 | 計 |
| 県 計 | 227 | 21 | 50 | 2 | 0 | 122 | 422 | 130 | 17 | 245 | 392 | 86 | 9 | 123 | 218 | 427 | 0 | 0 | 20 | 20 |
| 下 関 市 | 39 | 2 | 9 | 1 | 0 | 13 | 64 | 11 | 2 | 41 | 54 | 15 | 0 | 24 | 39 | 69 | 0 | 0 | 4 | 4 |
| 宇 部 市 | 29 | 3 | 4 | 0 | 0 | 10 | 46 | 18 | 1 | 32 | 51 | 9 | 3 | 10 | 22 | 40 | 0 | 0 | 3 | 3 |
| 山 口 市 | 30 | 1 | 5 | 0 | 0 | 17 | 53 | 17 | 0 | 30 | 47 | 6 | 0 | 18 | 24 | 51 | 0 | 0 | 1 | 1 |
| 萩 市 | 15 | 1 | 2 | 0 | 0 | 4 | 22 | 19 | 4 | 15 | 38 | 11 | 1 | 7 | 19 | 33 | 0 | 0 | 1 | 1 |
| 防 府 市 | 14 | 3 | 4 | 0 | 0 | 9 | 30 | 1 | 0 | 13 | 14 | 1 | 0 | 8 | 9 | 16 | 0 | 0 | 1 | 1 |
| 下 松 市 | 6 | 0 | 0 | 0 | 0 | 4 | 10 | 1 | 0 | 6 | 7 | 2 | 0 | 4 | 6 | 11 | 0 | 0 | 1 | 1 |
| 岩 国 市 | 28 | 0 | 10 | 0 | 0 | 19 | 57 | 11 | 2 | 35 | 48 | 8 | 1 | 18 | 27 | 51 | 0 | 0 | 1 | 1 |
| 光 市 | 11 | 0 | 1 | 1 | 0 | 7 | 20 | 5 | 2 | 12 | 19 | 7 | 2 | 12 | 21 | 40 | 0 | 0 | 0 | 0 |
| 長 門 市 | 5 | 1 | 3 | 0 | 0 | 4 | 13 | 4 | 1 | 4 | 9 | 3 | 1 | 0 | 4 | 10 | 0 | 0 | 1 | 1 |
| 柳 井 市 | 4 | 1 | 0 | 0 | 0 | 8 | 13 | 3 | 0 | 3 | 6 | 1 | 0 | 3 | 4 | 16 | 0 | 0 | 0 | 0 |
| 美 祢 市 | 4 | 3 | 4 | 0 | 0 | 2 | 13 | 2 | 0 | 2 | 4 | 2 | 0 | 0 | 2 | 4 | 0 | 0 | 2 | 2 |
| 周 南 市 | 18 | 6 | 6 | 0 | 0 | 11 | 41 | 7 | 3 | 18 | 28 | 2 | 1 | 9 | 12 | 28 | 0 | 0 | 2 | 2 |
| 山陽小野田市 | 10 | 0 | 2 | 0 | 0 | 5 | 17 | 13 | 0 | 23 | 36 | 7 | 0 | 4 | 11 | 27 | 0 | 0 | 0 | 0 |
| 周 防 大 島 町 | 8 | 0 | 0 | 0 | 0 | 2 | 10 | 9 | 2 | 7 | 18 | 7 | 0 | 4 | 11 | 19 | 0 | 0 | 2 | 2 |
| 和 木 町 | 1 | 0 | 0 | 0 | 0 | 2 | 3 | 0 | 0 | 1 | 1 | 0 | 0 | 0 | 0 | 0 | 0 | 0 | 0 | 0 |
| 上 関 町 | 0 | 0 | 0 | 0 | 0 | 0 | 0 | 0 | 0 | 0 | 0 | 0 | 0 | 0 | 0 | 0 | 0 | 0 | 0 | 0 |
| 田 布 施 町 | 1 | 0 | 0 | 0 | 0 | 2 | 3 | 0 | 0 | 1 | 1 | 0 | 0 | 0 | 0 | 0 | 0 | 0 | 0 | 0 |
| 平 生 町 | 1 | 0 | 0 | 0 | 0 | 2 | 3 | 1 | 0 | 1 | 2 | 1 | 0 | 1 | 2 | 4 | 0 | 0 | 0 | 0 |
| 阿 武 町 | 3 | 0 | 0 | 0 | 0 | 1 | 4 | 8 | 0 | 1 | 9 | 4 | 0 | 1 | 5 | 8 | 0 | 0 | 1 | 1 |

火災発生被害状況

| 負傷者 | | | | 焼損面積 | | 損害額(千円) | | | | | | | | | | 県 | 計 |
|------|------|-----|----|--------|--------|---------|---------|---------|-----|--------|-------|-----|--------|----|---------|-------|-----|
| 消防吏員 | 消防団員 | その他 | 計 | 建物(m) | 林野(a) | 建 物 | | | 林野 | 車両 | 船舶 | 航空機 | その他 | 爆発 | 計 | | |
| | | | | | | 建物 | 収容物 | 計 | | | | | | | | | |
| 0 | 2 | 66 | 68 | 15,733 | 15,276 | 605,768 | 232,925 | 838,693 | 761 | 55,267 | 2,515 | 0 | 55,726 | 0 | 952,962 | 県 | 計 |
| 0 | 1 | 7 | 8 | 1,931 | 20 | 52,023 | 29,493 | 81,516 | 0 | 6,479 | 836 | 0 | 1,301 | 0 | 90,132 | 下 | 関市 |
| 0 | 0 | 11 | 11 | 1,508 | 42 | 108,605 | 25,082 | 133,687 | 0 | 522 | 0 | 0 | 16,443 | 0 | 150,652 | 宇 | 部市 |
| 0 | 0 | 10 | 10 | 1,787 | 0 | 29,231 | 14,365 | 43,596 | 0 | 7,055 | 0 | 0 | 693 | 0 | 51,344 | 山 | 口市 |
| 0 | 0 | 5 | 5 | 1,190 | 2 | 34,810 | 6,923 | 41,733 | 0 | 1,444 | 0 | 0 | 5,646 | 0 | 48,823 | 萩 | 市 |
| 0 | 0 | 5 | 5 | 107 | 2 | 1,890 | 168 | 2,058 | 0 | 296 | 0 | 0 | 31 | 0 | 2,385 | 防 | 府市 |
| 0 | 0 | 0 | 0 | 154 | 0 | 6,602 | 1,358 | 7,960 | 0 | 0 | 0 | 0 | 0 | 0 | 7,960 | 下 | 松市 |
| 0 | 0 | 6 | 6 | 1,785 | 0 | 117,324 | 36,539 | 153,863 | 0 | 21,402 | 0 | 0 | 27,847 | 0 | 203,112 | 岩 | 国市 |
| 0 | 0 | 3 | 3 | 885 | 0 | 53,167 | 56,147 | 109,314 | 0 | 615 | 1,679 | 0 | 4 | 0 | 111,612 | 光 | 市 |
| 0 | 0 | 4 | 4 | 777 | 5 | 23,615 | 2,910 | 26,525 | 26 | 806 | 0 | 0 | 617 | 0 | 27,974 | 長 | 門市 |
| 0 | 0 | 2 | 2 | 496 | 0 | 8,237 | 19,008 | 27,245 | 0 | 30 | 0 | 0 | 21 | 0 | 27,296 | 柳 | 井市 |
| 0 | 0 | 1 | 1 | 268 | 15,151 | 7,560 | 6,521 | 14,081 | 100 | 6,447 | 0 | 0 | 0 | 0 | 20,628 | 美 | 祿市 |
| 0 | 0 | 7 | 7 | 795 | 53 | 51,901 | 14,648 | 66,549 | 635 | 2,095 | 0 | 0 | 87 | 0 | 69,366 | 周 | 南市 |
| 0 | 0 | 3 | 3 | 2,103 | 0 | 40,573 | 3,393 | 43,966 | 0 | 7,919 | 0 | 0 | 2,378 | 0 | 54,263 | 山陽小野田 | 市 |
| 0 | 0 | 0 | 0 | 980 | 0 | 52,770 | 15,039 | 67,809 | 0 | 157 | 0 | 0 | 76 | 0 | 68,042 | 周防大島 | 町 |
| 0 | 0 | 0 | 0 | 0 | 0 | 0 | 0 | 0 | 0 | 0 | 0 | 0 | 500 | 0 | 500 | 和 | 木町 |
| 0 | 0 | 0 | 0 | 0 | 0 | 0 | 0 | 0 | 0 | 0 | 0 | 0 | 0 | 0 | 0 | 上 | 関町 |
| 0 | 0 | 1 | 1 | 0 | 0 | 3 | 0 | 3 | 0 | 0 | 0 | 0 | 16 | 0 | 19 | 田 | 布施町 |
| 0 | 0 | 0 | 0 | 138 | 0 | 2,357 | 300 | 2,657 | 0 | 0 | 0 | 0 | 0 | 0 | 2,657 | 平 | 生町 |
| 0 | 1 | 1 | 2 | 829 | 1 | 15,100 | 1,031 | 16,131 | 0 | 0 | 0 | 0 | 66 | 0 | 16,197 | 阿 | 武町 |

1日又は1件当たりの火災の概況

| 区 分 | 単 位 | 平成27年 | 平成26年 | |
|-----------|-------------|-------|----------|----------|
| 全火災1日当たり | 出 火 件 数 | 件 | 1.16 | 1.37 |
| | 損 害 額 | 千円 | 2,610.85 | 2,943.04 |
| | 焼 損 棟 数 | 棟 | 1.07 | 1.17 |
| | 建 物 焼 損 面 積 | ㎡ | 43.10 | 38.08 |
| | 林 野 焼 損 面 積 | a | 41.85 | 0.85 |
| | り 災 世 帯 数 | 世帯 | 0.60 | 0.61 |
| | り 災 人 員 | 人 | 1.17 | 1.31 |
| | 死 者 | 人 | 0.05 | 0.07 |
| | 負 傷 者 | 人 | 0.19 | 0.20 |
| 全火災1件当たり | 損 害 額 | 千円 | 2,258.20 | 2,148.42 |
| 建物火災1件当たり | 損 害 額 | 千円 | 3,694.68 | 3,581.48 |
| | 建 物 焼 損 面 積 | ㎡ | 69.31 | 52.84 |
| | 焼 損 棟 数 | 棟 | 1.73 | 1.62 |
| | り 災 世 帯 数 | 世帯 | 0.96 | 0.84 |
| | り 災 人 員 | 人 | 1.88 | 1.82 |
| 林野火災1件当たり | 損 害 額 | 千円 | 36.24 | 12.60 |
| | 林 野 焼 損 面 積 | a | 727.43 | 12.44 |

月別乾燥注意報等発令日数及び火災発生状況(平成25～27年)

| | 平成25年 | | | | | 平成26年 | | | | | 平成27年 | | | | | 計 | | | | | | | | |
|-----|-----------|------------|-----|---------------|----------------|-----------|------------|-----|---------------|----------------|-----------|------------|-----|---------------|----------------|-----------|------------|-------|---------------|----------------|-------------|---------------|----------------|----------------|
| | 乾燥注意報発令日数 | 火災気象通報発令日数 | 全火災 | 乾燥注意報発令日の火災件数 | 火災気象通報発令日の火災件数 | 乾燥注意報発令日数 | 火災気象通報発令日数 | 全火災 | 乾燥注意報発令日の火災件数 | 火災気象通報発令日の火災件数 | 乾燥注意報発令日数 | 火災気象通報発令日数 | 全火災 | 乾燥注意報発令日の火災件数 | 火災気象通報発令日の火災件数 | 乾燥注意報発令日数 | 火災気象通報発令日数 | 全火災 | 乾燥注意報発令日の火災件数 | 火災気象通報発令日の火災件数 | 発令の無い日の火災件数 | 乾燥注意報発令日の火災件数 | 火災気象通報発令日の火災件数 | 火災気象通報発令日の火災件数 |
| | | | | | | | | | | | | | | | | | | | | | | | | |
| 1月 | 11 | 0 | 55 | 33 | 0 | 21 | 1 | 42 | 31 | 4 | 17 | 2 | 41 | 23 | 5 | 49 | 3 | 138 | 87 | 9 | 1.2 | 1.8 | 3.0 | |
| 2月 | 14 | 0 | 56 | 43 | 0 | 9 | 0 | 65 | 35 | 0 | 18 | 2 | 37 | 30 | 1 | 41 | 2 | 158 | 108 | 1 | 1.0 | 2.6 | 0.5 | |
| 3月 | 17 | 4 | 73 | 44 | 13 | 13 | 0 | 60 | 37 | 0 | 22 | 9 | 58 | 53 | 31 | 52 | 13 | 191 | 134 | 44 | 1.5 | 2.6 | 3.4 | |
| 4月 | 14 | 3 | 60 | 29 | 4 | 15 | 3 | 51 | 28 | 5 | 8 | 3 | 34 | 17 | 8 | 37 | 9 | 145 | 74 | 17 | 1.3 | 2.0 | 1.9 | |
| 5月 | 20 | 4 | 72 | 55 | 12 | 23 | 8 | 55 | 52 | 25 | 11 | 2 | 46 | 22 | 7 | 54 | 14 | 173 | 129 | 44 | 1.2 | 2.4 | 3.1 | |
| 6月 | 0 | 0 | 30 | 0 | 0 | 2 | 1 | 30 | 4 | 2 | 1 | 0 | 19 | 1 | 0 | 3 | 1 | 79 | 5 | 2 | 0.9 | 1.7 | 2.0 | |
| 7月 | 0 | 0 | 51 | 0 | 0 | 0 | 0 | 38 | 0 | 0 | 0 | 0 | 29 | 0 | 0 | 0 | 0 | 118 | 0 | 0 | 1.3 | - | - | |
| 8月 | 2 | 0 | 55 | 4 | 0 | 0 | 0 | 22 | 0 | 0 | 0 | 0 | 41 | 0 | 0 | 2 | 0 | 118 | 4 | 0 | 1.3 | 2.0 | - | |
| 9月 | 7 | 0 | 47 | 12 | 0 | 8 | 0 | 32 | 11 | 0 | 0 | 0 | 24 | 0 | 0 | 15 | 0 | 103 | 23 | 0 | 1.1 | 1.5 | - | |
| 10月 | 5 | 0 | 36 | 6 | 0 | 10 | 2 | 33 | 14 | 3 | 14 | 0 | 45 | 21 | 0 | 29 | 2 | 114 | 41 | 3 | 1.2 | 1.4 | 1.5 | |
| 11月 | 22 | 0 | 38 | 19 | 0 | 7 | 0 | 36 | 9 | 0 | 6 | 0 | 26 | 4 | 0 | 35 | 0 | 100 | 32 | 0 | 1.2 | 0.9 | - | |
| 12月 | 21 | 2 | 43 | 21 | 4 | 23 | 4 | 36 | 28 | 4 | 8 | 0 | 22 | 9 | 0 | 52 | 6 | 101 | 58 | 8 | 1.1 | 1.1 | 1.3 | |
| 計 | 133 | 13 | 616 | 266 | 33 | 131 | 19 | 500 | 249 | 43 | 105 | 18 | 422 | 180 | 52 | 369 | 50 | 1,538 | 695 | 128 | 1.2 | 1.9 | 2.6 | |

月別火災種別死傷者数の推移

| | 死 者 数 | | | | | | | | 負 傷 者 数 | | | | | | | |
|-------------|-------|------|----|----|----|----|-----|-----|---------|----|----|----|----|-----|-----|---|
| | 総数 | 建物 | | 林野 | 車両 | 船舶 | 航空機 | その他 | 総数 | 建物 | 林野 | 車両 | 船舶 | 航空機 | その他 | |
| | | うち住宅 | | | | | | | | | | | | | | |
| 平成17年 | 36 | 28 | 26 | 0 | 3 | 0 | 0 | 5 | 98 | 52 | 6 | 8 | 1 | 0 | 31 | |
| 平成18年 | 16 | 12 | 11 | 0 | 2 | 0 | 0 | 2 | 11 | 7 | 0 | 1 | 0 | 0 | 3 | |
| 平成19年 | 32 | 28 | 27 | 0 | 3 | 0 | 0 | 1 | 111 | 76 | 2 | 4 | 15 | 0 | 14 | |
| 平成20年 | 23 | 16 | 15 | 0 | 2 | 1 | 0 | 4 | 75 | 58 | 2 | 4 | 0 | 0 | 11 | |
| 平成21年 | 31 | 18 | 18 | 0 | 8 | 0 | 0 | 5 | 87 | 66 | 2 | 2 | 6 | 0 | 11 | |
| 平成22年 | 34 | 25 | 25 | 0 | 2 | 0 | 0 | 7 | 76 | 58 | 2 | 2 | 0 | 0 | 14 | |
| 平成23年 | 27 | 21 | 18 | 1 | 0 | 0 | 0 | 5 | 95 | 69 | 3 | 4 | 1 | 0 | 18 | |
| 平成24年 | 34 | 24 | 21 | 0 | 1 | 0 | 0 | 9 | 101 | 65 | 0 | 5 | 0 | 0 | 31 | |
| 平成25年 | 30 | 25 | 19 | 0 | 3 | 0 | 0 | 2 | 72 | 56 | 2 | 2 | 0 | 0 | 12 | |
| 平成26年 | 25 | 17 | 16 | 0 | 1 | 0 | 0 | 7 | 73 | 63 | 1 | 2 | 0 | 0 | 7 | |
| 過去10年平均 | 29 | 21 | 20 | 0 | 3 | 0 | 0 | 5 | 80 | 57 | 2 | 3 | 2 | 0 | 15 | |
| 平成27年 | 20 | 13 | 13 | 1 | 2 | 0 | 0 | 4 | 68 | 52 | 1 | 2 | 0 | 0 | 13 | |
| 平成27年 月別 | 1月 | 3 | 2 | 2 | 0 | 0 | 0 | 0 | 12 | 11 | 0 | 1 | 0 | 0 | 0 | |
| | 2月 | 2 | 2 | 2 | 0 | 0 | 0 | 0 | 7 | 6 | 0 | 1 | 0 | 0 | 0 | |
| | 3月 | 1 | 0 | 0 | 1 | 0 | 0 | 0 | 5 | 4 | 1 | 0 | 0 | 0 | 0 | |
| | 4月 | 0 | 0 | 0 | 0 | 0 | 0 | 0 | 8 | 7 | 0 | 0 | 0 | 0 | 1 | |
| | 5月 | 0 | 0 | 0 | 0 | 0 | 0 | 0 | 4 | 2 | 0 | 0 | 0 | 0 | 2 | |
| | 6月 | 1 | 0 | 0 | 0 | 1 | 0 | 0 | 3 | 1 | 0 | 0 | 0 | 0 | 2 | |
| | 7月 | 2 | 1 | 1 | 0 | 0 | 0 | 0 | 1 | 1 | 0 | 0 | 0 | 0 | 0 | |
| | 8月 | 2 | 2 | 2 | 0 | 0 | 0 | 0 | 0 | 11 | 8 | 0 | 0 | 0 | 0 | 3 |
| | 9月 | 2 | 2 | 2 | 0 | 0 | 0 | 0 | 0 | 4 | 3 | 0 | 0 | 0 | 0 | 1 |
| | 10月 | 3 | 2 | 2 | 0 | 1 | 0 | 0 | 0 | 3 | 2 | 0 | 0 | 0 | 0 | 1 |
| | 11月 | 2 | 0 | 0 | 0 | 0 | 0 | 0 | 2 | 5 | 3 | 0 | 0 | 0 | 0 | 2 |
| | 12月 | 2 | 2 | 2 | 0 | 0 | 0 | 0 | 0 | 5 | 4 | 0 | 0 | 0 | 0 | 1 |

平成27年 主な火災概況

(損害額1,000万円以上または死者3名以上の火災)

| 火災種別 | 出火月 | 出火時刻 | 出火場所 | 用途 | 損害額 (千円) | 焼損面積 (㎡) | 死者 | 負傷者 | 出火原因 | 焼損棟数 | り災世帯 | り災人員 |
|-------|-----|-------|--------|---------------|-------------|-------------|----|-----|--------------|------|------|------|
| その他火災 | 1月 | 9:35 | 宇部市 | その他 | 16,435 | — | 0 | 0 | 摩擦により熱せられたもの | 0 | 0 | 0 |
| 建物火災 | | 2:40 | 長門市 | 住宅 | 10,089 | 283 | 1 | 1 | 煙突 | 3 | 1 | 2 |
| 建物火災 | | 18:25 | 周南市 | 住宅 | 30,539 | 282 | 0 | 2 | ガステーブル | 2 | 1 | 2 |
| 建物火災 | 2月 | 18:20 | 光市 | 住宅 | 11,183 | 171 | 0 | 0 | ストーブ | 1 | 3 | 6 |
| 建物火災 | | 13:15 | 柳井市 | 作業場 | 22,311 | 204 | 0 | 0 | ごみ焼却炉の火の粉 | 3 | 1 | 4 |
| 建物火災 | | 18:03 | 下関市 | 飲食店 | 18,125 | 267 | 0 | 0 | 火のついた調理品 | 2 | 0 | 0 |
| 建物火災 | | 12:00 | 光市 | 工場 | 56,570 | 200 | 0 | 0 | 研磨機の火花 | 1 | 0 | 0 |
| 建物火災 | 3月 | 23:40 | 宇部市 | 複合用途 (非特定) | 20,718 | 396 | 0 | 0 | 不明 | 1 | 1 | 1 |
| 建物火災 | | 11:15 | 宇部市 | 住宅 | 20,385 | 186 | 0 | 1 | 不明 | 3 | 2 | 2 |
| 建物火災 | | 12:30 | 周防大島町 | 住宅 | 22,398 | 243 | 0 | 0 | ストーブ | 1 | 1 | 1 |
| 建物火災 | 4月 | 6:08 | 光市 | 住宅 | 19,328 | 172 | 0 | 1 | ストーブ | 7 | 7 | 13 |
| 建物火災 | | 16:57 | 光市 | 住宅 | 12,823 | 92 | 0 | 1 | ライター | 1 | 1 | 5 |
| 建物火災 | | 11:50 | 萩市 | 倉庫 | 16,344 | 409 | 0 | 1 | 不明 | 4 | 1 | 2 |
| 車両火災 | 5月 | 2:15 | 岩国市 | 貨物自動車 | 47,301 | — | 0 | 0 | 内燃機関 | 0 | 0 | 0 |
| 建物火災 | | 9:20 | 山陽小野田市 | 住宅 | 17,319 | 382 | 0 | 1 | 風呂かまど | 8 | 6 | 20 |
| 建物火災 | 6月 | 3:02 | 宇部市 | 工場 | 44,478 | 121 | 0 | 0 | 高温個体 | 1 | 0 | 0 |
| 建物火災 | 7月 | 1:10 | 山口市 | 作業場 | 11,050 | 451 | 0 | 0 | 不明 | 10 | 4 | 7 |
| 建物火災 | 8月 | 8:56 | 山陽小野田市 | 作業場 | 15,363 | 850 | 0 | 1 | その他 | 15 | 0 | 0 |
| 建物火災 | | 15:50 | 下関市 | 店舗 | 14,881 | 200 | 0 | 0 | 不明 | 1 | 0 | 0 |
| 建物火災 | 9月 | 20:48 | 周南市 | 住宅 | 23,010 | 153 | 1 | 1 | 電気こんろ | 4 | 2 | 5 |
| 建物火災 | | 20:20 | 下関市 | 住宅 | 11,621 | 265 | 1 | 2 | 不明 | 4 | 4 | 9 |
| 建物火災 | 10月 | 20:00 | 岩国市 | 作業場 | 77,790 | 711 | 0 | 0 | 固定の電熱器 | 1 | 0 | 0 |
| 建物火災 | | 19:20 | 岩国市 | 住宅 | 49,300 | 348 | 0 | 0 | 不明 | 4 | 4 | 9 |
| 建物火災 | | 10:47 | 宇部市 | 住宅 | 10,166 | 67 | 0 | 0 | 不明 | 1 | 1 | 3 |
| 建物火災 | | 2:50 | 周防大島町 | 住宅 | 22,576 | 252 | 2 | 0 | 不明 | 3 | 3 | 3 |
| 建物火災 | 11月 | 11:45 | 下関市 | 住宅 | 12,886 | 118 | 0 | 0 | 不明 | 1 | 1 | 1 |

平成 27 年 火災による

| 出火月 | 出火時刻 | 出火場所 | 火災種別 | 死者の出た建物 | | | | | | | |
|-----|-------|-------|-------|---------|-----------------|-------------------|------------------|-----------------|----------|----------|-----------------------|
| | | | | 用途別 | 構造 | 階層 (地上/ 地下) | 死者の 発生し た階 | 延べ 面積 (㎡) | 出火 箇所 | 焼損 程度 | 焼損 延べ 面積 (㎡) |
| 1月 | 8:55 | 宇部市 | その他火災 | — | — | — | — | — | 空地 | — | — |
| | 2:40 | 長門市 | 建物火災 | 住宅 | 木造建築物 | 1/0 | 1 | 125 | 浴室 | 全焼 | 125 |
| | 9:50 | 宇部市 | 建物火災 | 住宅 | 木造建築物 | 1/0 | 1 | 80 | 居室 | 全焼 | 80 |
| 2月 | 0:00 | 山口市 | 建物火災 | 住宅 | 木造建築物 | 2/0 | 1 | 232 | 居室 | 全焼 | 232 |
| | 21:00 | 岩国市 | 建物火災 | 住宅 | 木造建築物 | 2/0 | 1 | 84 | 不明 | 全焼 | 84 |
| 3月 | 14:00 | 宇部市 | 林野火災 | — | — | — | — | — | 天然林 | — | — |
| 6月 | 4:22 | 周南市 | 車両火災 | — | — | — | — | — | 運転席 | — | — |
| 7月 | 13:32 | 萩市 | その他火災 | — | — | — | — | — | 河川敷等 | — | — |
| | 23:15 | 下関市 | 建物火災 | 住宅 | 木造建築物 | 2/0 | 1 | 203 | 不明 | 全焼 | 178 |
| 8月 | 2:40 | 美祢市 | 建物火災 | 住宅 | 準耐火建築物 (木造) | 2/0 | 1 | 101 | 居室 | 全焼 | 101 |
| | 5:50 | 防府市 | 建物火災 | 共同住宅 | 木造建築物 | 2/0 | 1 | 312 | 居室 | 部分焼 | 19 |
| 9月 | 20:48 | 周南市 | 建物火災 | 住宅 | 準耐火建築物 (非木造) | 2/0 | 1 | 160 | 居室 | 全焼 | 153 |
| | 20:20 | 下関市 | 建物火災 | 住宅 | 木造建築物 | 2/0 | 1 | 265 | 不明 | 全焼 | 232 |
| 10月 | 2:50 | 周防大島町 | 建物火災 | 住宅 | 木造建築物 | 1/0 | 1 1 | 138 | 台所 | 全焼 | 138 |
| | 1:00 | 美祢市 | 車両火災 | — | — | — | — | — | 運転席 | — | — |
| 11月 | 21:15 | 下松市 | その他火災 | — | — | — | — | — | 田畑 | — | — |
| | 10:05 | 下関市 | その他火災 | — | — | — | — | — | 敷地内 | — | — |
| 12月 | 6:45 | 阿武町 | 建物火災 | 住宅 | 木造建築物 | 1/0 | 1 | 143 | 居室 | 全焼 | 143 |
| | 12:08 | 下関市 | 建物火災 | 住宅 | 木造建築物 | 2/0 | 1 | 107 | 居室 | 全焼 | 84 |

死者の発生状況

| 出火原因 | 負傷者 | 死者の年齢 | 死者の性別 | 死因 | 死者の状況 | | 死者の発生した経緯 | 左の経緯の概要 |
|--------------|-----|-------|-------|------------|-------|-----|-----------|---------|
| | | | | | 起床 | 飲酒 | | |
| 放火 | 0 | 65 | 男 | 自殺 | 起床中 | 飲酒有 | 放火自殺 | 放火自殺 |
| 煙突 | 1 | 93 | 女 | 火傷 | 就寝中 | 飲酒無 | 逃げ遅れ | 不明 |
| 不明 | 0 | 66 | 男 | 火傷 | 起床中 | 飲酒無 | 逃げ遅れ | 不明 |
| ストーブ | 2 | 87 | 男 | 火傷 | 就寝中 | 不明 | 逃げ遅れ | 不明 |
| 不明 | 0 | 61 | 男 | 不明 | 不明 | 不明 | 不明 | 不明 |
| たき火 | 0 | 84 | 男 | 火傷 | 起床中 | 不明 | 不明 | 不明 |
| 高温気体で熱せられたもの | 0 | 60 | 男 | 火傷 | 起床中 | 不明 | 不明 | 不明 |
| 放火 | 0 | 49 | 女 | 自殺 | 起床中 | 不明 | 放火自殺 | 放火自殺 |
| 不明 | 0 | 68 | 男 | 不明 | 不明 | 不明 | 不明 | 不明 |
| 放火 | 0 | 79 | 男 | 火傷 | 不明 | 不明 | 放火自殺の巻添等 | 不明 |
| 不明 | 0 | 51 | 男 | 一酸化炭素中毒・窒息 | 不明 | 不明 | 不明 | 不明 |
| 電気こんろ | 1 | 75 | 女 | 火傷 | 不明 | 不明 | 逃げ遅れ | 不明 |
| 不明 | 2 | 89 | 男 | 不明 | 不明 | 不明 | 不明 | 不明 |
| 不明 | 0 | 62 | 男 | その他 | 不明 | 不明 | 不明 | 不明 |
| | | 86 | 女 | その他 | 不明 | 不明 | 不明 | 不明 |
| 放火 | 0 | 67 | 男 | 自殺 | 起床中 | 不明 | 放火自殺 | 放火自殺 |
| 放火 | 0 | 45 | 男 | 自殺 | 起床中 | 不明 | 放火自殺 | 放火自殺 |
| 放火 | 0 | 47 | 男 | 自殺 | 起床中 | 飲酒無 | 放火自殺 | 放火自殺 |
| 不明 | 0 | 74 | 男 | 不明 | 不明 | 不明 | 逃げ遅れ | 不明 |
| 不明 | 0 | 49 | 男 | 不明 | 就寝中 | 不明 | 不明 | 不明 |

平成27年 火災による死者の状況

| 死者数 | 計 | 火災種別 | | | | | | | 出火原因別 | | | | | | | | | | 死者の発生した経過別 | | | | | |
|---------|----|------|------|----|----|----|-----|-----|-------|------|-----|-------|-----|----------|----|-------|-----|----|------------|--------|------|-------|--------|--|
| | | 建物 | うち住宅 | 林野 | 車両 | 船舶 | 航空機 | その他 | たき火 | ストーブ | たばこ | 風呂かまど | こんろ | マッチ・ライター | 放火 | 放火の疑い | その他 | 不明 | 逃げ遅れ | 出火後再進入 | 着衣着火 | 放火自殺等 | 不明・その他 | |
| 10歳未満 | 0 | | | | | | | | | | | | | | | | | | | | | | | |
| 10歳代 | 0 | | | | | | | | | | | | | | | | | | | | | | | |
| 20歳代 | 0 | | | | | | | | | | | | | | | | | | | | | | | |
| 30歳代 | 0 | | | | | | | | | | | | | | | | | | | | | | | |
| 40歳代 | 4 | 1 | 1 | | | | | 3 | | | | | | 3 | | | 1 | | | | | 3 | 1 | |
| 50歳代 | 1 | 1 | 1 | | | | | | | | | | | | | | 1 | | | | | | 1 | |
| 60歳代 | 7 | 4 | 4 | | 2 | | | 1 | | | | | | 2 | | 1 | 4 | 1 | | | | 2 | 4 | |
| うち65歳以上 | 4 | 2 | 2 | | 1 | | | 1 | | | | | | 2 | | | 2 | 1 | | | | 2 | 1 | |
| 70歳代 | 3 | 3 | 3 | | | | | | | | | | 1 | 1 | | | 1 | 2 | | | | 1 | | |
| 80歳以上 | 5 | 4 | 4 | 1 | | | | | 1 | 1 | | | | | | 1 | 2 | 2 | | | | | 3 | |
| 不明 | 0 | | | | | | | | | | | | | | | | | | | | | | | |
| 計 | 20 | 13 | 13 | 1 | 2 | 0 | 0 | 4 | 1 | 1 | 0 | 0 | 1 | 0 | 6 | 0 | 2 | 9 | 5 | 0 | 0 | 6 | 9 | |

住宅火災における死者の推移

| | 火災による死者 | | | | | 火災による年齢別死者数（自殺者等を除く） | | | | | |
|---------|---------|------|-----------|------|--------|----------------------|-----|--------|--------|------|--------|
| | 総数 | 自殺者等 | 自殺者等を除く死者 | | | 65歳未満 | | | 65歳以上 | | |
| | | | うち建物火災 | | うち住宅火災 | うち建物火災 | | うち住宅火災 | うち建物火災 | | うち住宅火災 |
| | | | | | | | | | | | |
| 平成17年 | 31 | 5 | 31 | 27 | 25 | 9 | 6 | 6 | 22 | 21 | 19 |
| 平成18年 | 16 | 5 | 11 | 10 | 9 | 5 | 5 | 5 | 6 | 5 | 4 |
| 平成19年 | 32 | 8 | 24 | 24 | 24 | 8 | 8 | 8 | 16 | 16 | 16 |
| 平成20年 | 23 | 7 | 16 | 15 | 14 | 6 | 5 | 5 | 10 | 10 | 9 |
| 平成21年 | 31 | 9 | 22 | 13 | 12 | 8 | 5 | 5 | 14 | 8 | 7 |
| 平成22年 | 34 | 8 | 26 | 25 | 25 | 8 | 8 | 8 | 18 | 17 | 17 |
| 平成23年 | 27 | 4 | 23 | 19 | 18 | 8 | 6 | 5 | 15 | 13 | 12 |
| 平成24年 | 34 | 7 | 27 | 23 | 22 | 14 | 11 | 10 | 13 | 12 | 12 |
| 平成25年 | 30 | 4 | 26 | 25 | 19 | 8 | 8 | 3 | 18 | 17 | 16 |
| 平成26年 | 25 | 8 | 17 | 15 | 15 | 6 | 5 | 5 | 11 | 10 | 10 |
| 過去10年平均 | 28.3 | 6.5 | 22.3 | 19.6 | 18.3 | 8 | 6.7 | 6 | 14.3 | 12.9 | 12.2 |
| 平成27年 | 20 | 6 | 14 | 12 | 12 | 5 | 4 | 4 | 9 | 8 | 8 |

住宅火災の出火原因の推移

| | 全火災 件数 | 住宅火災 件数 | 住宅火災の出火原因 | | | | | | | | |
|---------|-----------|------------|-----------|------|-----|-----------|----------|------------|-----|-----|------------|
| | | | こんろ | ストーブ | たばこ | 風呂 かまど | 煙突 煙道 | 放火 疑い含む | 火遊び | たき火 | その他 ・不明 |
| 平成17年 | 707 | 207 | 47 | 25 | 20 | 6 | 3 | 14 | 3 | 6 | 83 |
| 平成18年 | 713 | 194 | 41 | 16 | 23 | 4 | 7 | 16 | 9 | 1 | 77 |
| 平成19年 | 672 | 209 | 42 | 14 | 27 | 4 | 3 | 17 | 6 | 3 | 93 |
| 平成20年 | 614 | 189 | 39 | 14 | 20 | 10 | 3 | 13 | 9 | 4 | 77 |
| 平成21年 | 604 | 186 | 50 | 10 | 12 | 5 | 3 | 19 | 4 | 0 | 83 |
| 平成22年 | 634 | 165 | 19 | 20 | 18 | 9 | 5 | 21 | 8 | 0 | 65 |
| 平成23年 | 613 | 134 | 28 | 12 | 20 | 4 | 0 | 16 | 4 | 5 | 45 |
| 平成24年 | 566 | 171 | 20 | 17 | 31 | 4 | 5 | 20 | 4 | 4 | 66 |
| 平成25年 | 616 | 151 | 15 | 11 | 18 | 8 | 4 | 9 | 3 | 1 | 82 |
| 平成26年 | 500 | 145 | 23 | 19 | 14 | 6 | 3 | 8 | 4 | 1 | 67 |
| 過去10年平均 | 624 | 175 | 32 | 16 | 20 | 6 | 4 | 15 | 5 | 3 | 74 |
| 平成27年 | 422 | 121 | 16 | 6 | 13 | 7 | 7 | 8 | 6 | 1 | 57 |

放火火災件数の推移

| 年 | H18 | H19 | H20 | H21 | H22 | H23 | H24 | H25 | H26 | H27 |
|-----------|------|-----|-----|-----|------|-----|-----|-----|-----|-----|
| 全火災件数 | 713 | 672 | 614 | 604 | 634 | 613 | 566 | 616 | 500 | 422 |
| 放火火災件数(※) | 73 | 59 | 50 | 47 | 80 | 46 | 51 | 48 | 43 | 37 |
| 放火火災割合(%) | 10.2 | 8.8 | 8.1 | 7.8 | 12.6 | 7.5 | 9.0 | 7.8 | 8.6 | 8.8 |

※「放火火災」には、「放火の疑い」を含む。

平成27年 時間帯別放火火災件数

| 出火時間帯(時) | 0～3 | 3～6 | 6～9 | 9～12 | 12～15 | 15～18 | 18～21 | 21～24 | 不明 | 計 |
|----------|-----|-----|-----|------|-------|-------|-------|-------|----|----|
| 件数 | 6 | 4 | 1 | 3 | 1 | 3 | 6 | 3 | 10 | 37 |

平成27年 放火火災による被害状況

| | |
|---------------|---------------|
| 火災発生件数 | 37 |
| 死者数 | 1 ※ 放火自殺者を除く。 |
| 負傷者数 | 3 |
| うち消防吏員・団員 | 0 |
| 損害額(千円) | 17,416 |
| 1件当たりの損害額(千円) | 471 |
| 損害額の内訳 | 17,416 |
| 建物 | 15,554 |
| 収容物 | 469 |
| 車両 | 1,363 |
| その他 | 30 |
| り災世帯数 | 6 |
| り災人員 | 13 |

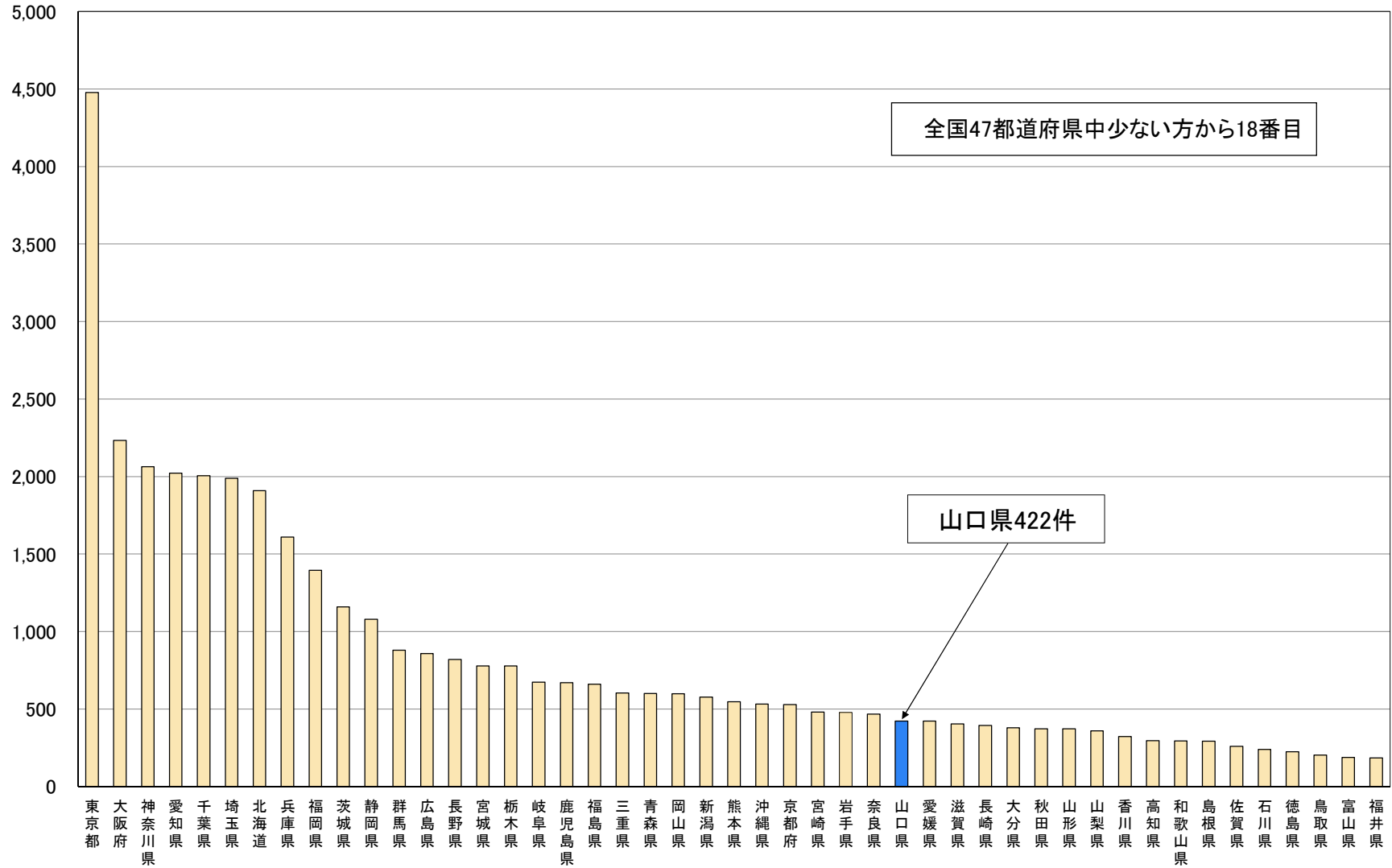
☆ ★ ☆ ★ ☆ ★



☆ ★ ☆ ★ ☆ ★

平成27年 都道府県別出火件数

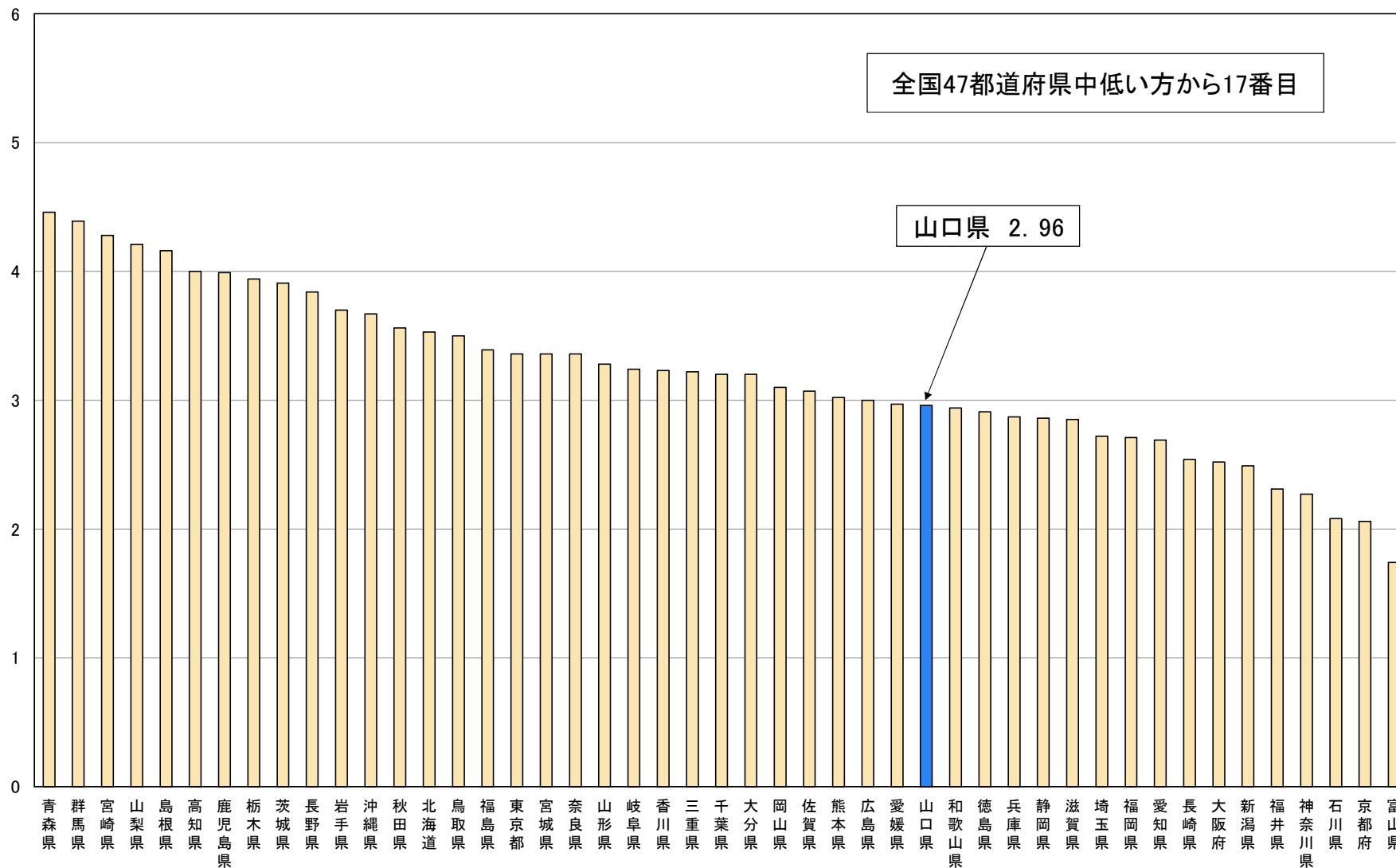
(件)



平成27年都道府県別出火率(人口1万人当たり出火件数)

(件/万人)

20

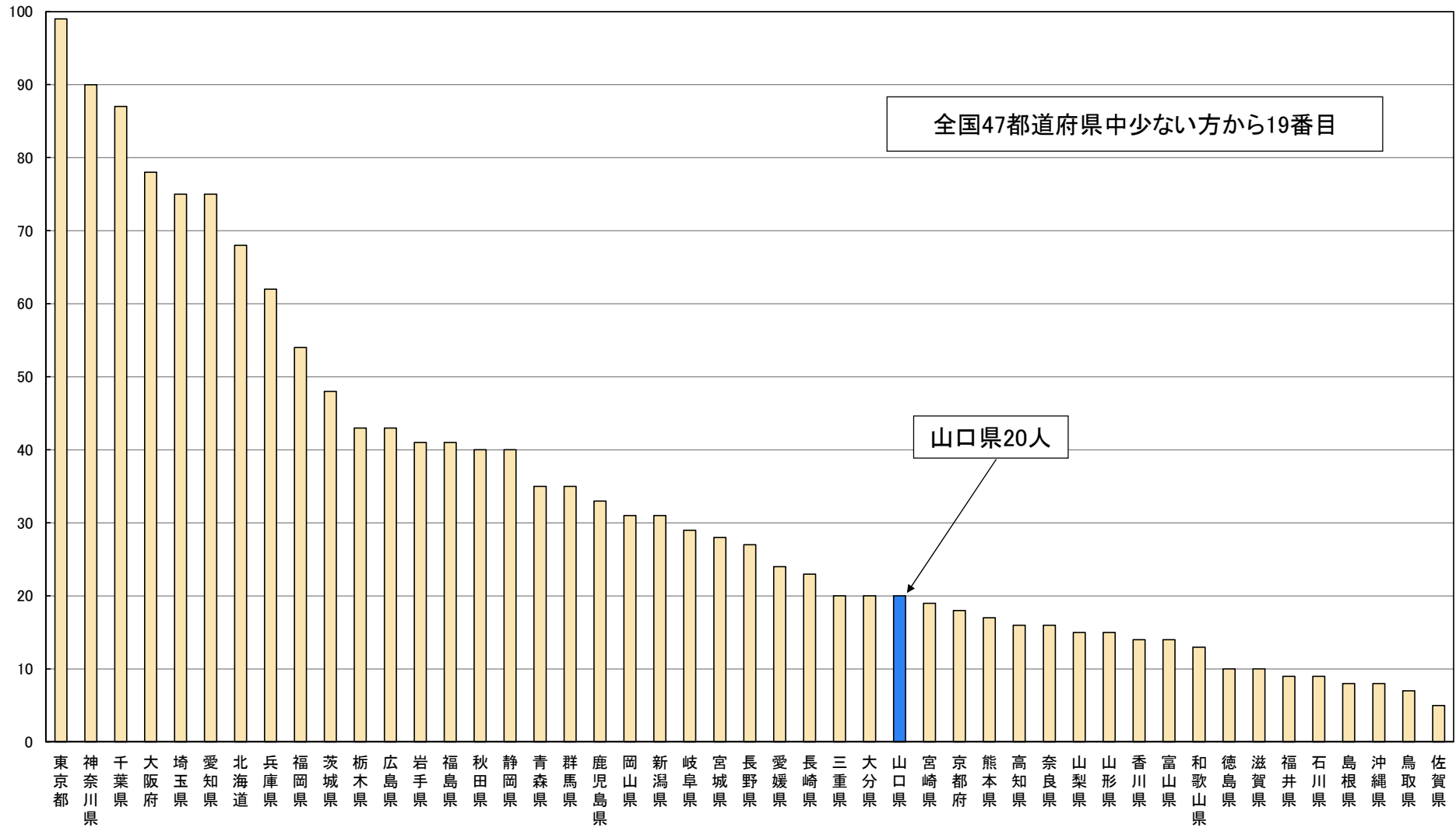


全国47都道府県中低い方から17番目

山口県 2.96

平成27年 都道府県別死者数

(人)



全国47都道府県中少ない方から19番目

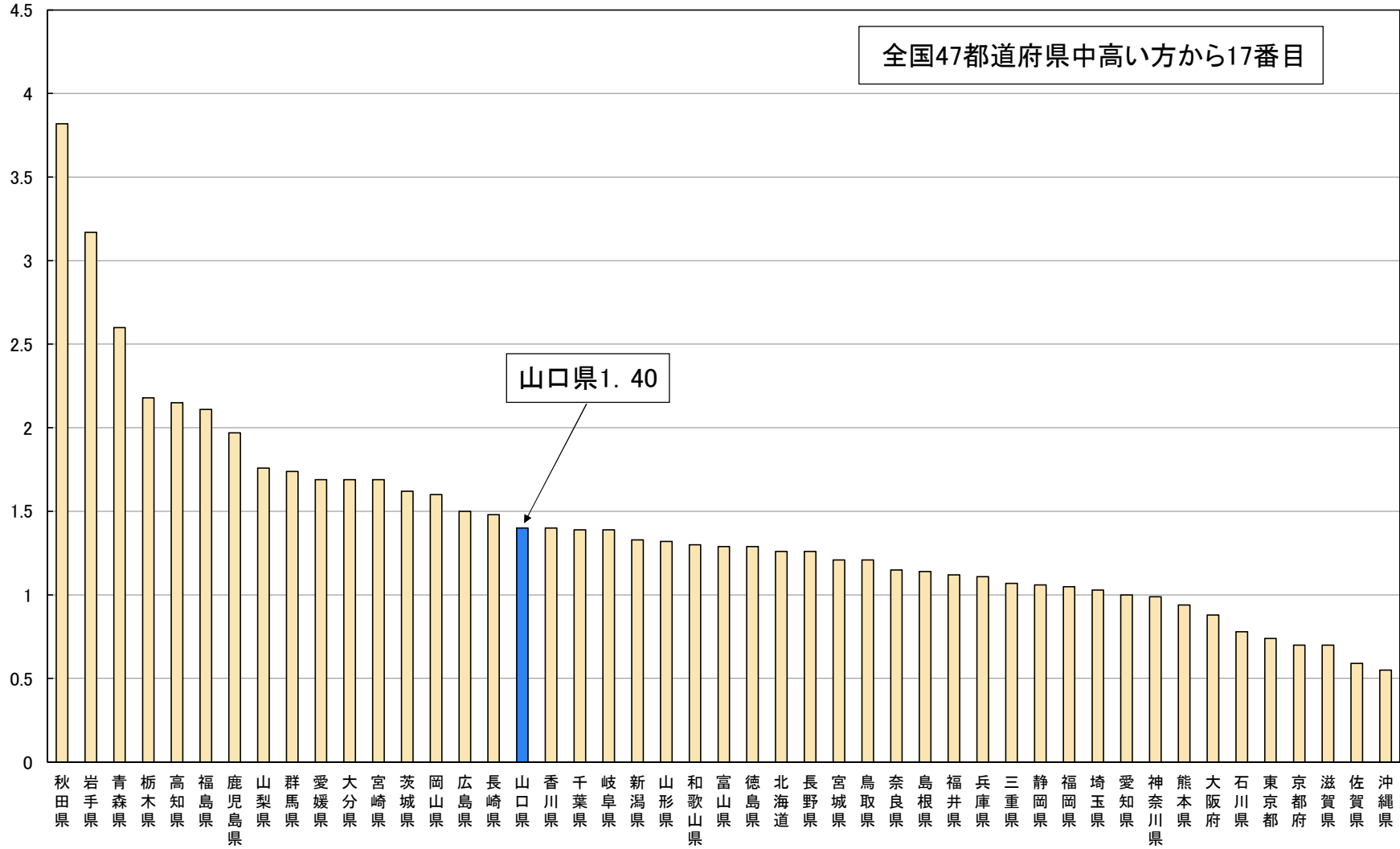
山口県20人

平成27年 都道府県別死者発生率(人口10万人当たり件数)

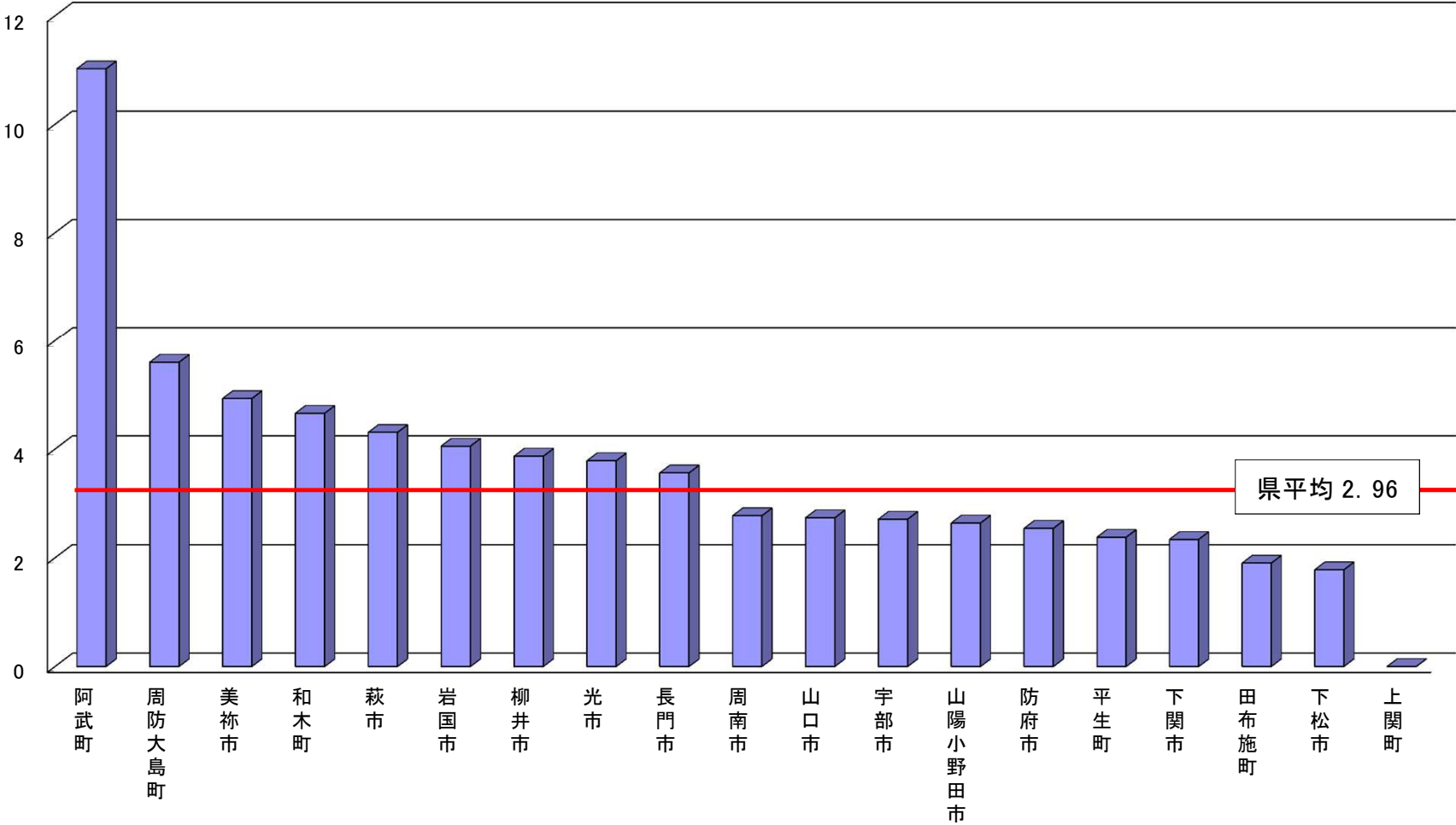
(人/10万人)

全国47都道府県中高い方から17番目

山口県 1.40

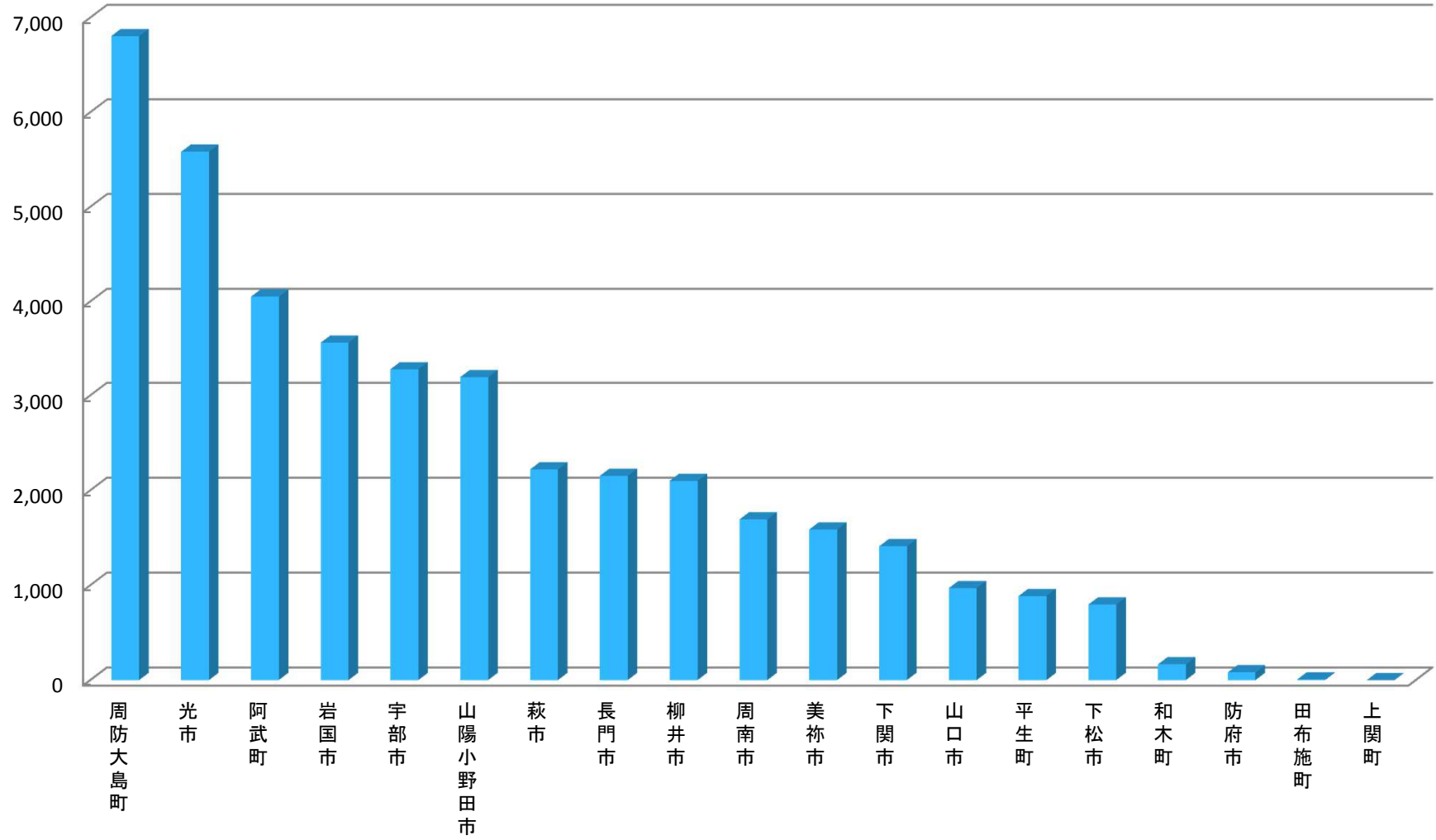


平成27年 市町別出火率(人口1万人当たり件数)

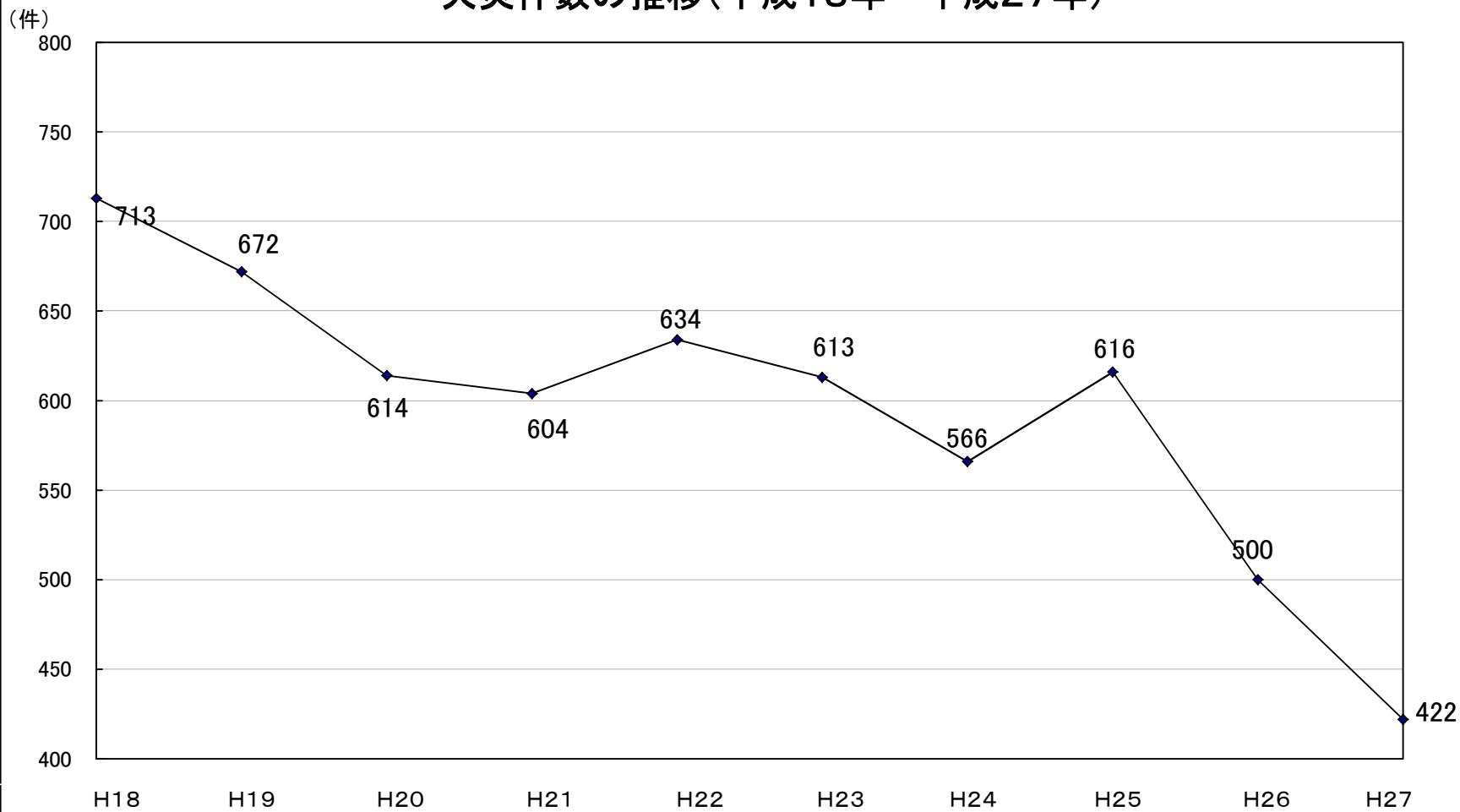


平成27年 市町別1件当たり損害額

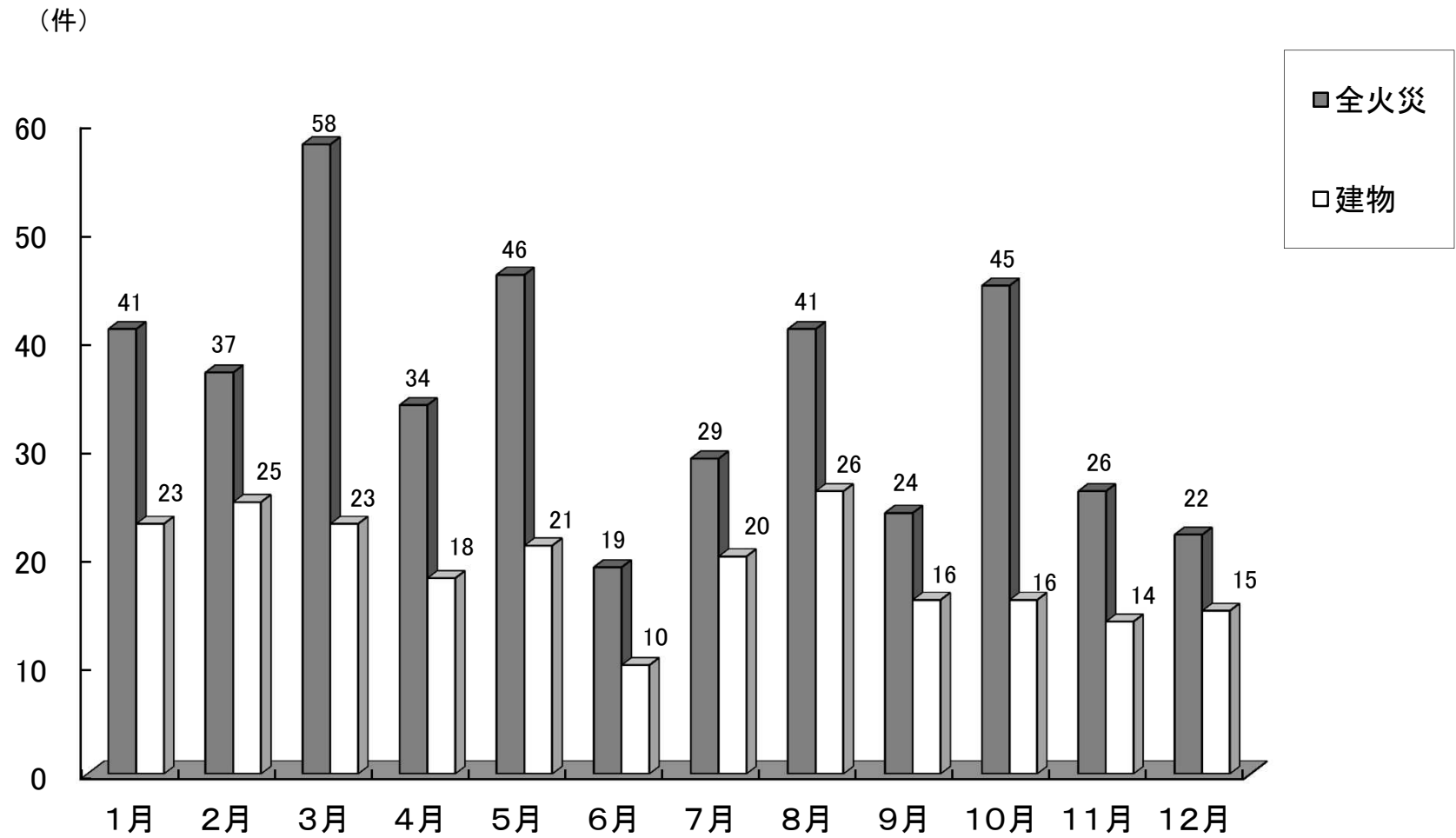
(千円/件)



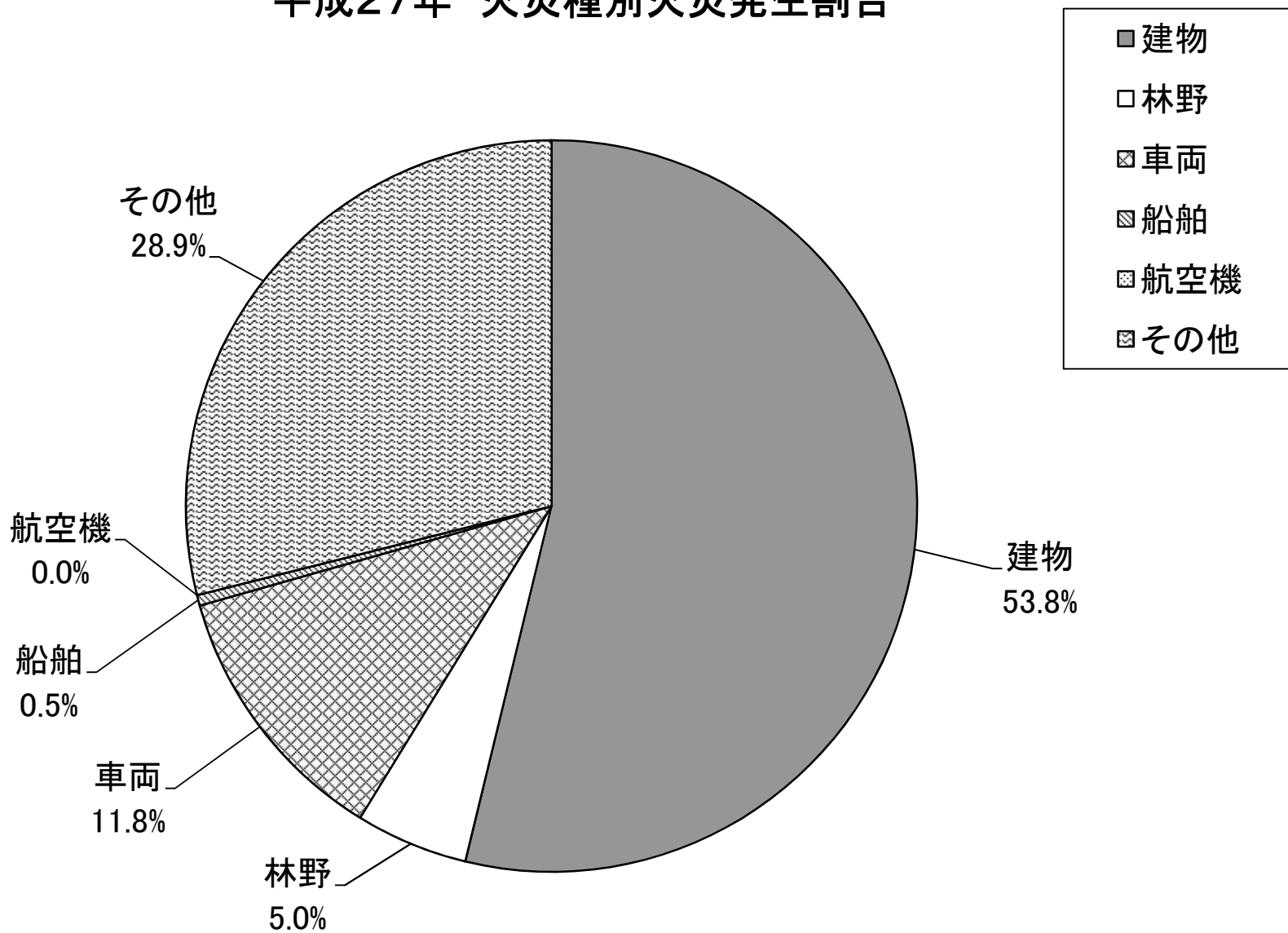
火災件数の推移(平成18年～平成27年)



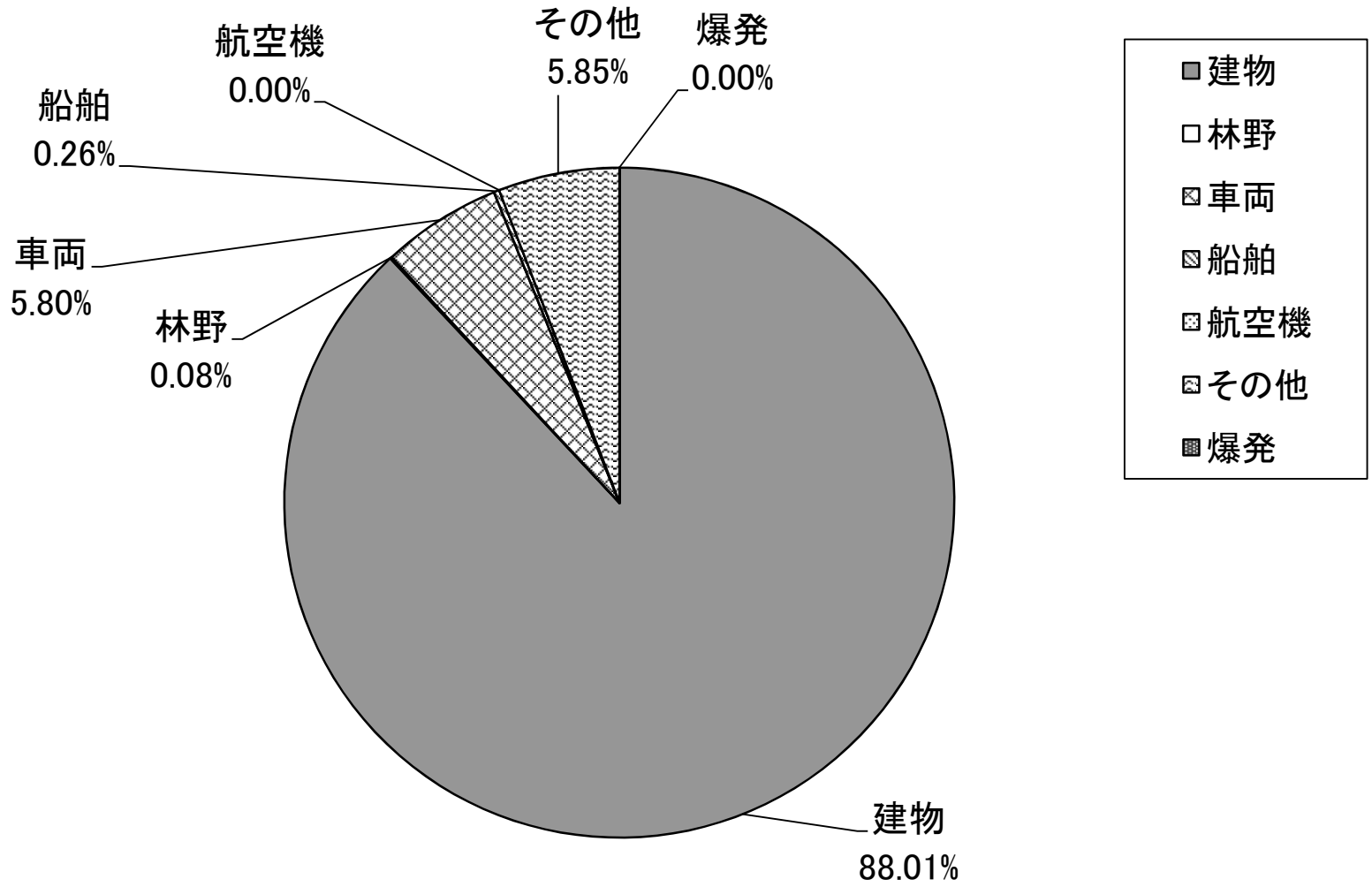
平成27年 月別出火火災件数(全火災・建物)



平成27年 火災種別火災発生割合



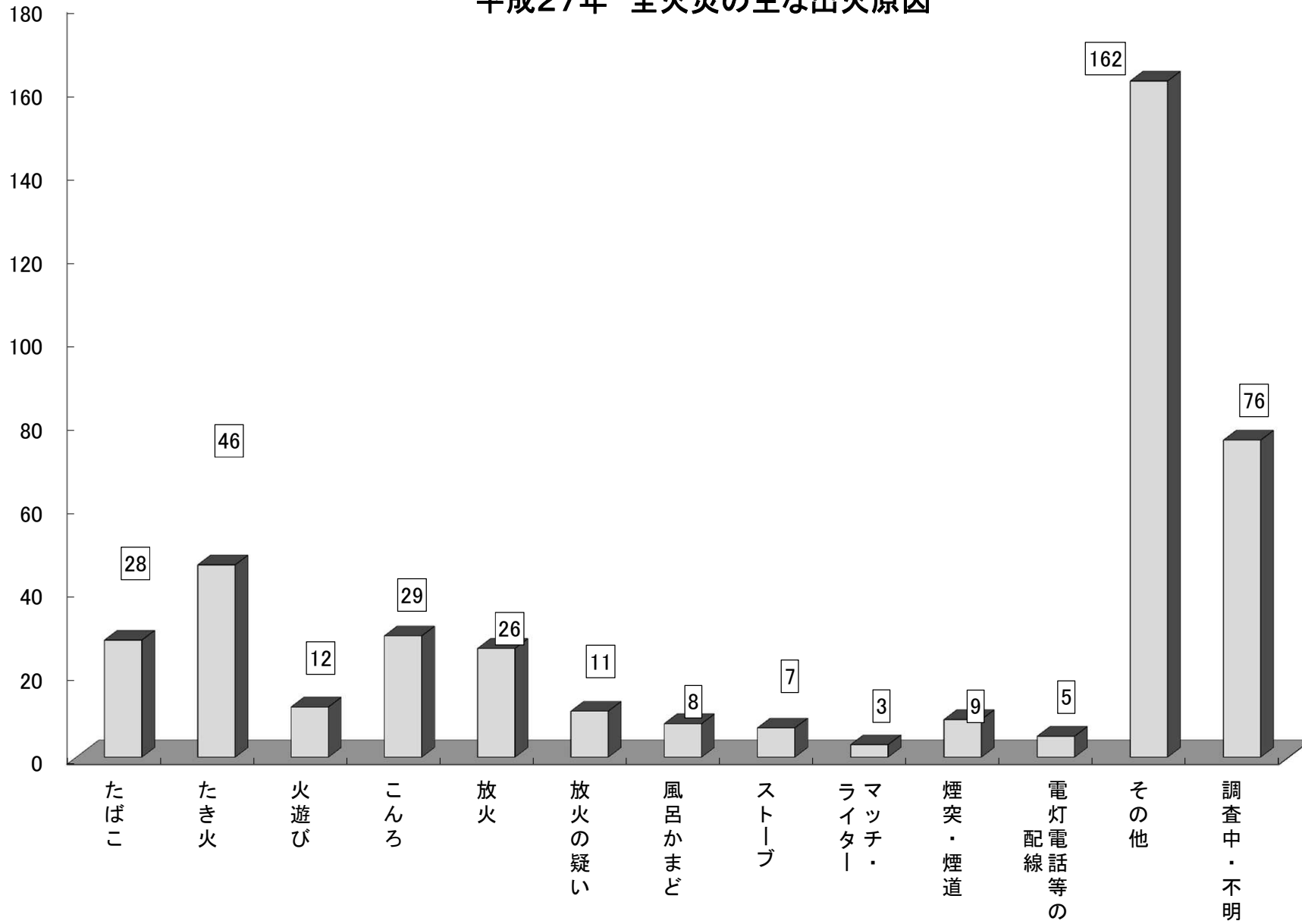
平成27年 火災種別火災損害割合



平成27年 全火災の主な出火原因

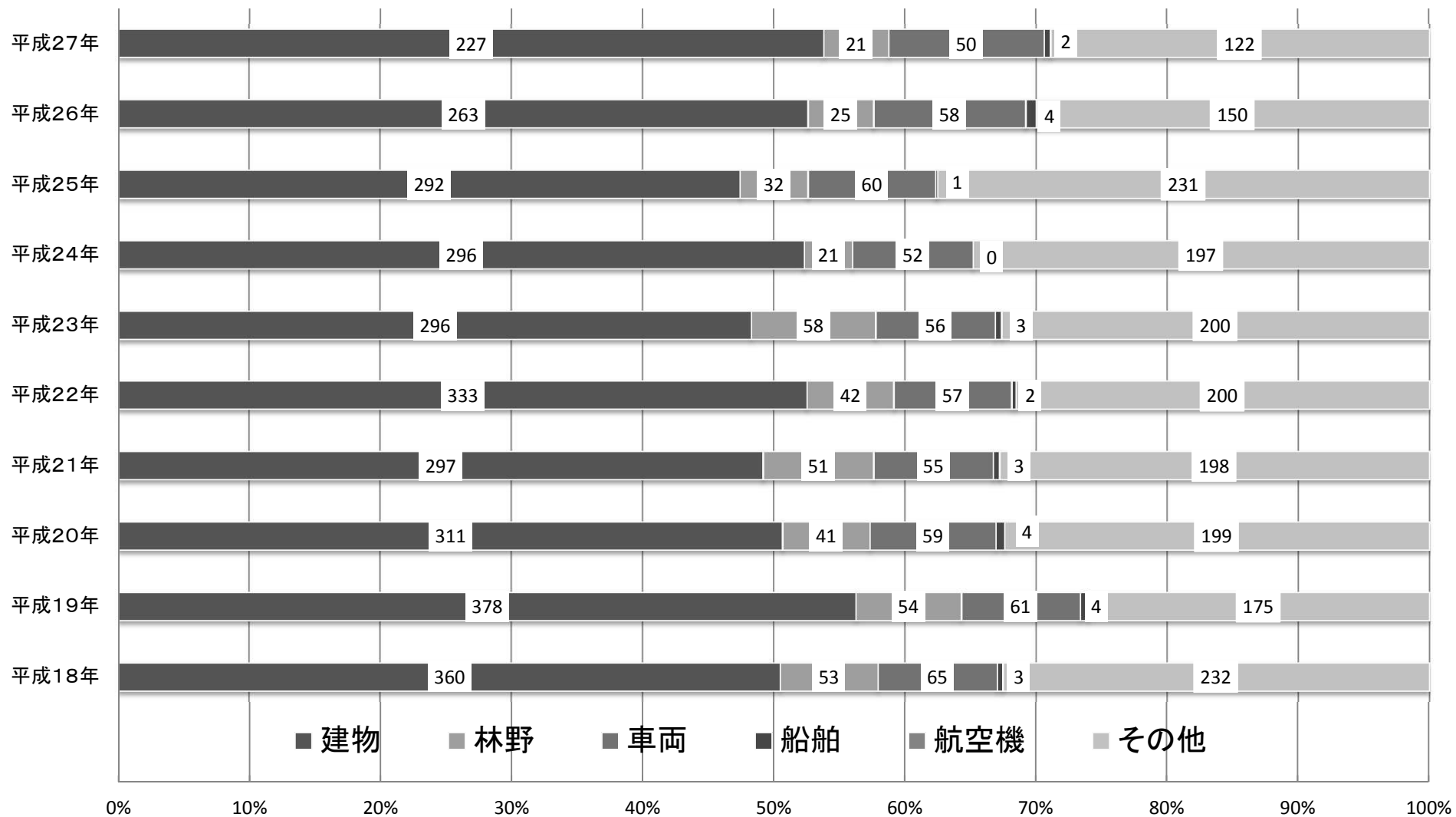
(件)

29



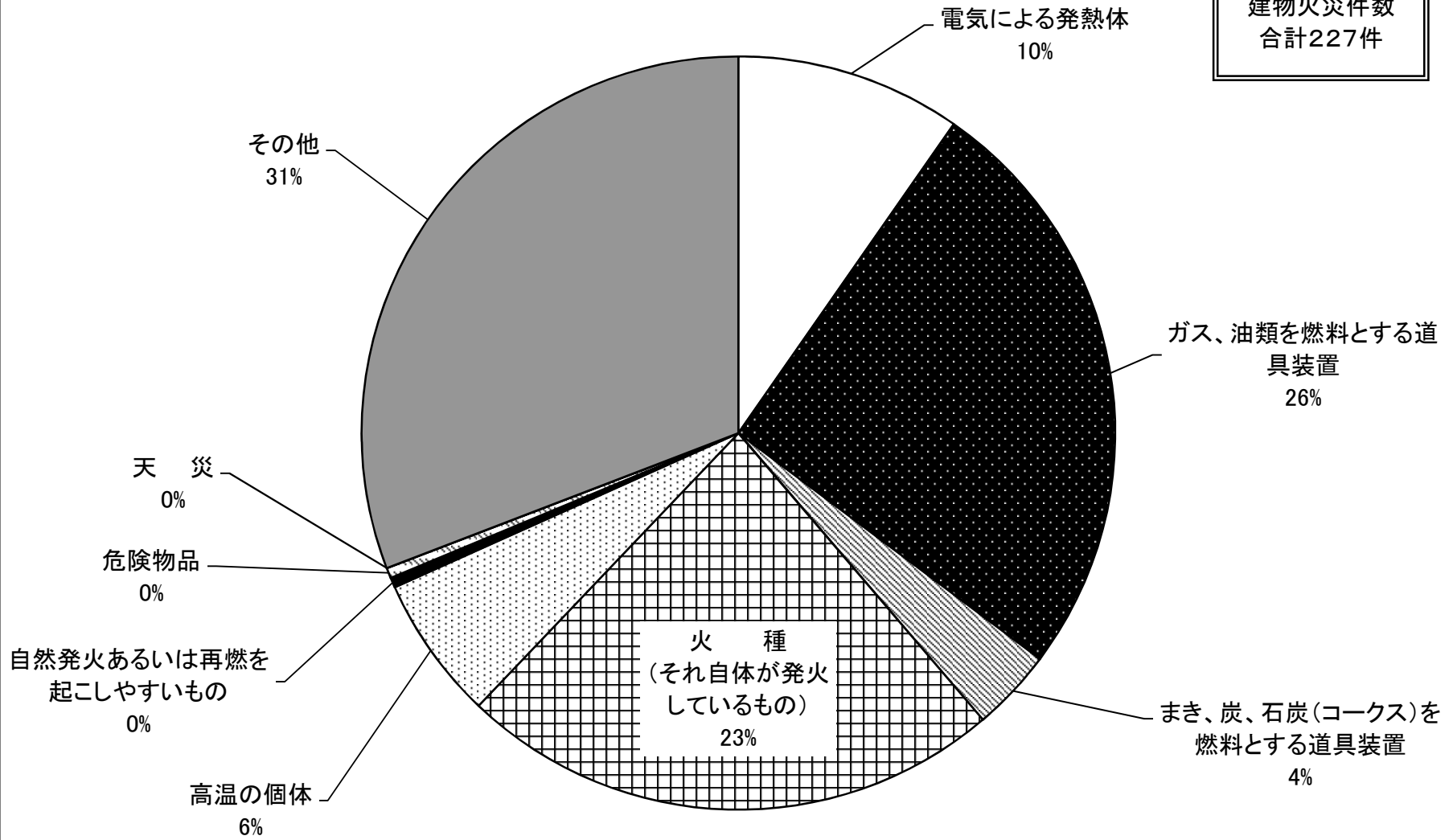
火災種別出火構成割合の推移(平成18年～平成27年)

30

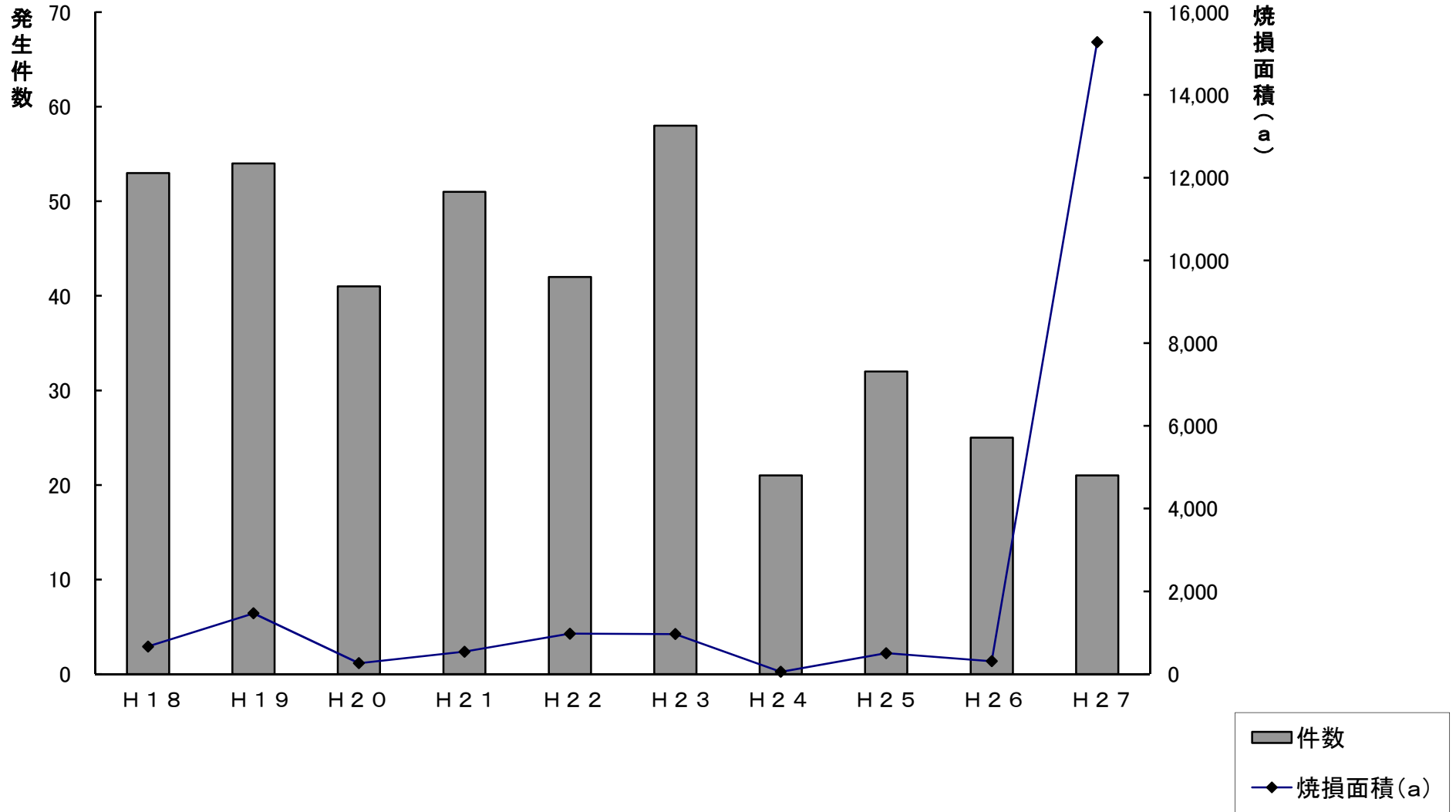


平成27年 建物火災の主な発火源別構成割合

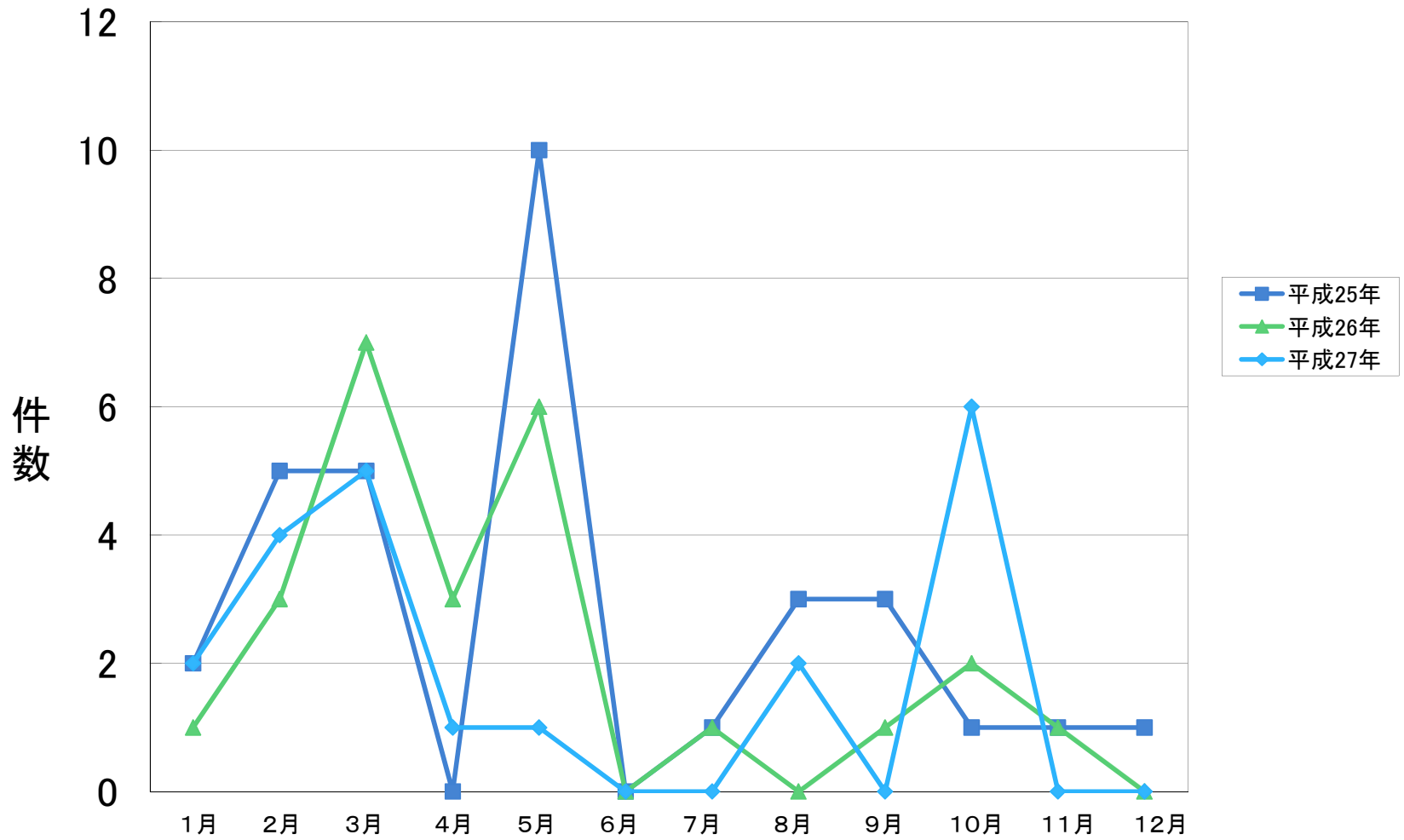
建物火災件数
合計227件



林野火災発生件数及び焼損面積の推移(平成18年～27年)

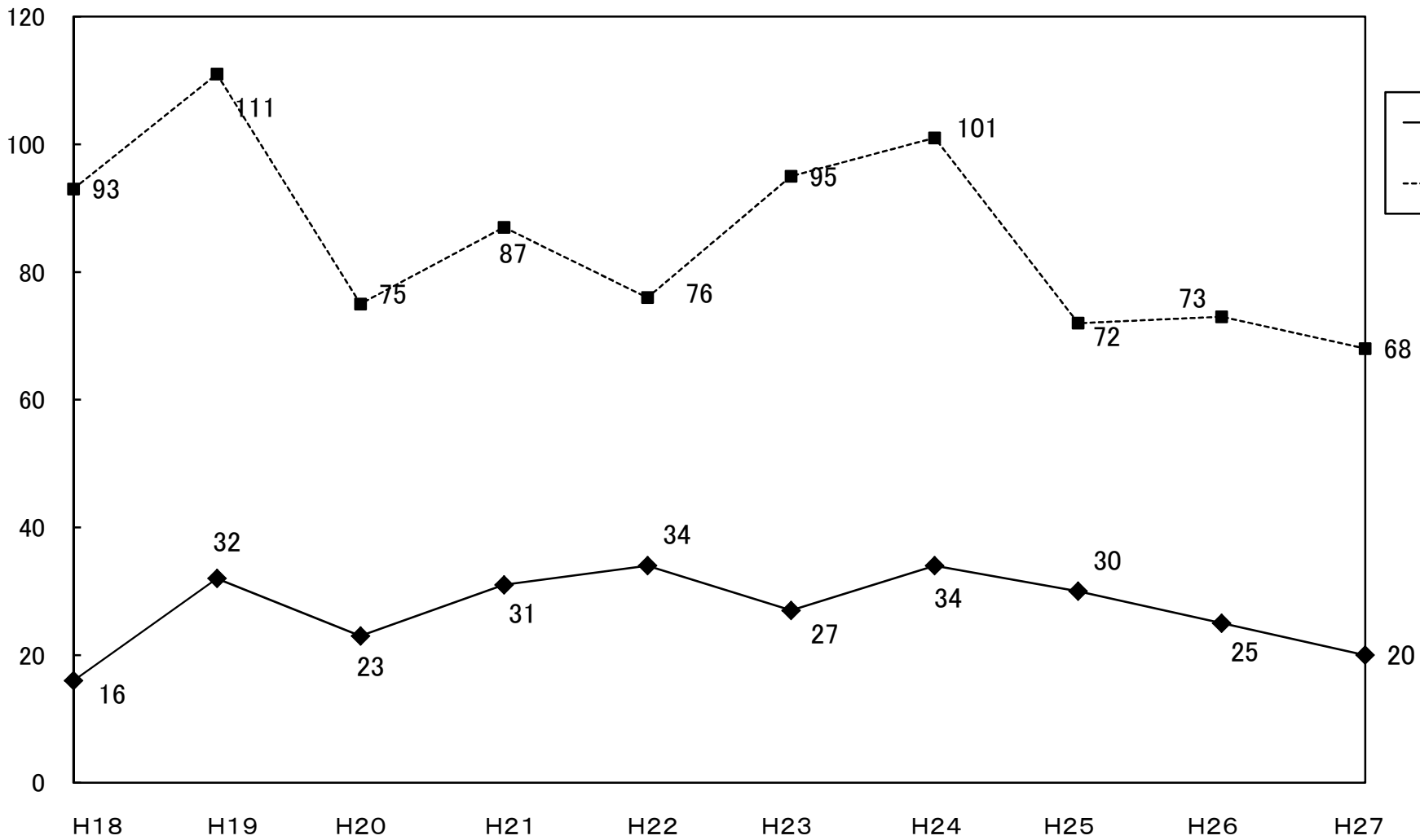


月別林野火災発生件数(平成25年～27年)

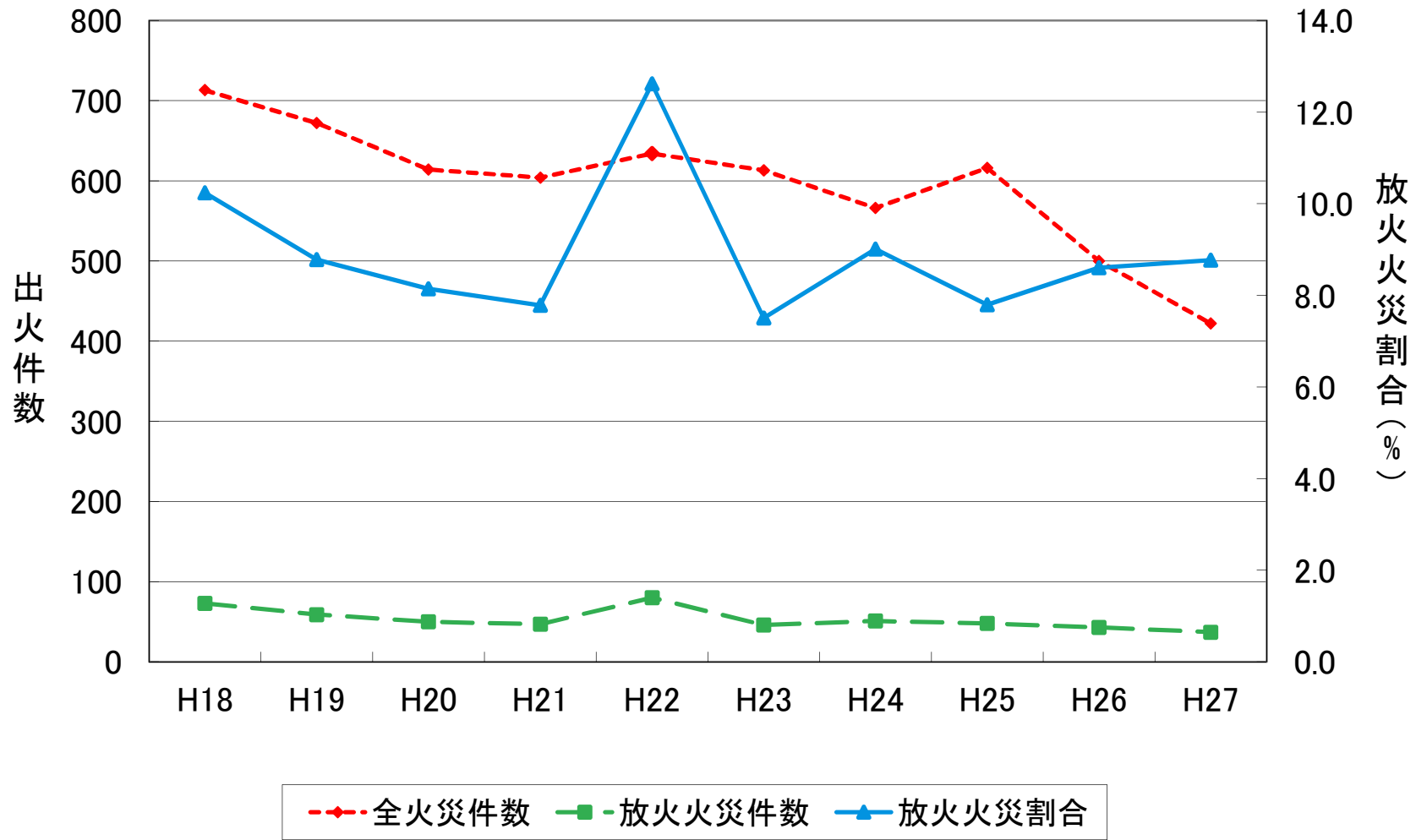


死者・負傷者の推移(平成18年～平成27年)

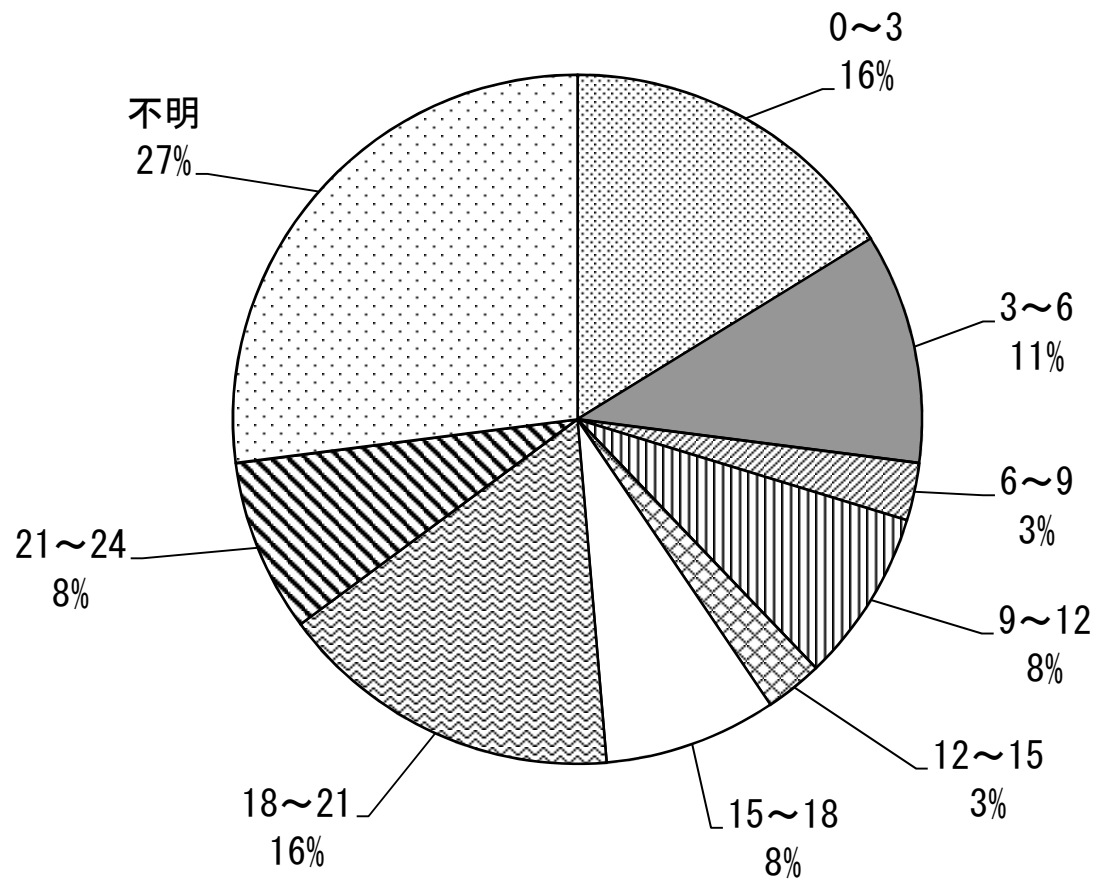
(人)



放火火災件数の推移(平成18年～27年)



平成27年 時間帯別放火火災件数



0~3 3~6 6~9 9~12 12~15 15~18 18~21 21~24 不明

山口県の火災（平成27年）

平成28年9月 発行

編集／発行 山口県総務部消防保安課

〒753-8501 山口市滝町 1-1

電話 083-933-2399

FAX 083-933-2408

E-mail a11600@pref.yamaguchi.lg.jp

ホームページ <http://www.pref.yamaguchi.lg.jp/cms/a11600/index/>
