

# 山口県の火災（平成26年）

～～～ 火災統計資料集 ～～～

平成27年10月

山口県総務部消防保安課

## 山口県の火災（平成26年）について

山口県内では、平成26年の1年間に500件の火災が発生し、25人の尊い命が失われました。火災件数及び火災による死者数は、いずれも過去10年間の平均を下回っています。

死者の内訳としては、放火自殺者を除く17人のうち約9割が住宅火災によるもので、そのうちの8割が逃げ遅れによって亡くなっており、うち7割以上が65歳以上の高齢者となっています。

このような住宅火災による死者を防ぐために、平成16年に消防法が一部改正され、各市町の条例により、住宅用火災警報器の設置が義務付けられました。

高齢者等の逃げ遅れによる死者の発生を防止するために、住宅用火災警報器の設置を徹底するとともに、適切な維持管理等の周知を図るなど、県や市町消防関係機関等における火災予防の取組をより一層強化することが重要となっております。

本資料は、火災がどのような状態で発生しているか等を詳しく分析するため、平成26年に県内で発生した火災の状況等について取りまとめたものです。本資料を火災予防のための基礎的な資料として幅広く御活用いただき、本県における火災の減少につながることを期待します。

平成27年10月

山口県総務部消防保安課長

吉 賀 俊 雄

本資料の電子データは、次のHPアドレスから入手することができますので御利用ください。

HPアドレス：<http://www.pref.yamaguchi.lg.jp/cms/all600/index/>

# も く じ

☆☆☆☆☆☆	表	☆☆☆☆☆☆	ページ
●	平成26年	火災の概況	1
●		火災発生状況の推移	2
●		発火源別火災件数の推移	4
●		出火原因別火災件数の推移	6
●		火元建物の用途別火災件数の推移	7
●	平成26年	市町別火災発生被害状況	8
●		1日又は1件当たりの火災の概況	10
●		月別乾燥注意報等発令日数及び火災発生状況（平成24～26年）	11
●		月別火災種別死傷者数の推移	12
●	平成26年	主な火災概況	13
●	平成26年	火災による死者の発生状況	14
●	平成26年	火災による死者の状況	16
●		住宅火災における死者の推移	17
●		住宅火災の出火原因の推移	17
●		放火火災件数の推移（放火の疑いを含む）	18
●	平成26年	時間帯別放火火災件数	18
●	平成26年	放火火災被害状況	18

☆☆☆☆☆☆	図	☆☆☆☆☆☆	ページ
●	平成26年	都道府県別出火件数	19
●	平成26年	都道府県別出火率	20
●	平成26年	都道府県別死者数	21
●	平成26年	都道府県別死者発生率	22
●	平成26年	市町別出火率	23
●	平成26年	市町別1件当たり損害額	24
●		火災件数の推移	25
●	平成26年	月別出火火災件数（全火災・建物火災）	26
●	平成26年	火災種別火災発生割合	27
●	平成26年	火災種別火災損害割合	28
●	平成26年	全火災の主な出火原因	29
●		火災種別出火構成割合の推移	30
●	平成26年	建物火災の主な発火源別構成割合	31
●		林野火災発生件数及び焼損面積の推移	32
●		月別林野火災発生件数	33
●		死者・負傷者の推移	34
●		放火火災件数の推移	35
●	平成26年	時間帯別放火火災件数	36

※P7を除き、「住宅火災」の件数は「一般住宅・併用住宅・共同住宅」を合わせた件数。

【 表 】

# 平成26年 火災の概況

区分	単位	平成26年 A	平成25年 B	10年間平均 (H16~H25) C	前年増減 A-B	比率 (A-B)/B (%)	比率 (A-C)/C (%)	
出火件数	総数	件	500	616	644	-116	-18.8	-22.3
	建物	件	263	292	329	-29	-9.9	-20.2
	林野	件	25	32	47	-7	-21.9	-47.1
	車両	件	58	60	61	-2	-3.3	-5.1
	船舶	件	4	1	3	3	300.0	29.0
	航空機	件	0	0	0	0	—	—
	その他	件	150	231	203	-81	-35.1	-26.0
焼損棟数	総数	棟	426	513	513	-87	-17.0	-17.0
	全焼	棟	123	191	150	-68	-35.6	-17.8
	半焼	棟	30	31	39	-1	-3.2	-23.9
	部分焼・ぼや	棟	273	291	324	-18	-6.2	-15.8
り災世帯	世帯	221	271	319	-50	-18.5	-30.7	
り災人員	人	478	530	738	-52	-9.8	-35.2	
死傷者	総数	人	98	102	119	-4	-3.9	-17.7
	死者	人	25	30	29	-5	-16.7	-15.0
	負傷者	人	73	72	90	1	1.4	-18.6
焼損面積	建物	m <sup>2</sup>	13,898	22,342	20,160	-8,444	-37.8	-31.1
	林野	a	311	503	659	-192	-38.2	-52.8
損害額	総額	千円	1,074,211	1,250,999	1,488,214	-176,788	-14.1	-27.8
	建物	千円	941,928	1,133,707	1,114,780	-191,779	-16.9	-15.5
	林野	千円	315	1,231	3,170	-916	-74.4	-90.1
	車両	千円	55,216	26,803	46,775	28,413	106.0	18.0
	船舶	千円	1,466	100	3,296	1,366	1,366.0	-55.5
	航空機	千円	0	0	0	0	—	—
	その他	千円	11,130	89,158	37,051	-78,028	-87.5	-70.0
	爆発	千円	64,156	0	283,143	64,156	—	-77.3

# 火 災 発 生

	火 災 件 数							焼 損 棟 数				り災世帯数				り災人員	死 者				
	建物	林野	車両	船舶	航空機	その他	計	全焼	半焼	部分焼・ぼや	計	全損	半損	小損	計		消防吏員	消防団員	その他	計	
平成16年	382	62	73	8	0	172	697	173	59	351	583	112	30	209	351	858	0	0	31	31	
平成17年	349	59	73	3	0	223	707	136	36	335	507	104	25	202	331	775	0	0	36	36	
平成18年	360	53	65	3	0	232	713	117	52	343	512	79	24	219	322	819	0	0	16	16	
平成19年	378	54	61	4	0	175	672	171	37	388	596	115	25	247	387	940	0	0	32	32	
平成20年	311	41	59	4	0	199	614	115	34	319	468	78	27	212	317	720	0	0	23	23	
平成21年	297	51	55	3	0	198	604	115	33	303	451	86	18	215	319	742	0	0	31	31	
平成22年	333	42	57	2	0	200	634	148	48	342	538	79	30	187	296	696	0	0	34	34	
平成23年	296	58	56	3	0	200	613	159	26	287	472	92	28	158	278	618	0	0	27	27	
平成24年	296	21	52	0	0	197	566	171	38	285	494	124	14	180	318	677	0	0	34	34	
平成25年	292	32	60	1	0	231	616	191	31	291	513	100	18	153	271	530	0	0	30	30	
過去10年平均	329	47	61	3	0	203	644	150	39	324	513	97	24	198	319	738	0	0	29	29	
平成26年	263	25	58	4	0	150	500	123	30	273	426	75	16	130	221	478	0	0	25	25	
平成26年 月別	1月	27	1	5	0	0	9	42	8	4	26	38	9	1	18	28	57	0	0	0	0
	2月	34	3	9	0	0	19	65	14	2	41	57	8	2	17	27	66	0	0	0	0
	3月	29	7	2	0	0	22	60	15	2	24	41	8	1	16	25	53	0	0	1	1
	4月	30	3	3	0	0	15	51	23	7	25	55	13	3	8	24	45	0	0	2	2
	5月	21	6	8	0	0	20	55	8	1	28	37	7	2	10	19	44	0	0	2	2
	6月	13	0	4	0	0	13	30	8	2	11	21	5	1	3	9	22	0	0	2	2
	7月	15	1	8	0	0	14	38	6	1	16	23	3	1	10	14	39	0	0	4	4
	8月	11	0	4	2	0	5	22	3	2	11	16	0	2	5	7	12	0	0	1	1
	9月	13	1	6	0	0	12	32	13	0	17	30	6	0	11	17	33	0	0	2	2
	10月	18	2	3	0	0	10	33	3	2	20	25	3	1	10	14	28	0	0	1	1
	11月	21	1	4	2	0	8	36	12	2	22	36	7	1	9	17	37	0	0	7	7
	12月	31	0	2	0	0	3	36	10	5	32	47	6	1	13	20	42	0	0	3	3

# 状況の推移

負傷者				焼損面積		損害額(千円)									
消防吏員	消防団員	その他	計	建物(m <sup>2</sup> )	林野(a)	建物火災			林野火災	車両火災	船舶火災	航空機火災	その他火災	爆発	計
						建物	内容物	計							
4	2	83	89	25,062	536	911,922	385,575	1,297,497	2,417	55,986	8,967	0	26,989	49,377	1,441,233
2	4	92	98	17,212	615	700,690	197,900	898,590	4,185	34,654	8,540	0	69,297	63,601	1,078,867
1	2	90	93	19,713	664	1,050,688	611,864	1,662,552	1,529	69,115	400	0	11,561	1	1,745,158
1	0	110	111	20,505	1,467	904,044	321,386	1,225,430	9,528	73,101	2,386	0	39,878	1,645	1,351,968
2	2	71	75	20,327	263	741,044	300,533	1,041,577	687	45,134	90	0	8,961	4,056	1,100,505
4	2	81	87	18,952	540	754,697	251,067	1,005,764	1,868	37,636	2,331	0	73,510	205,727	1,326,836
2	4	70	76	17,329	974	625,244	214,810	841,054	7,162	59,155	77	0	17,131	1,738	926,317
3	2	90	95	19,385	968	673,796	316,627	990,423	2,978	35,899	10,069	0	8,857	1,375,174	2,423,400
4	0	97	101	20,775	55	772,527	278,674	1,051,201	114	30,266	0	0	25,168	1,130,108	2,236,857
6	1	65	72	22,342	503	915,989	217,718	1,133,707	1,231	26,803	100	0	89,158	0	1,250,999
3	2	85	90	20,160	659	805,064	309,615	1,114,780	3,170	46,775	3,296	0	37,051	283,143	1,488,214
1	0	72	73	13,898	311	787,338	154,590	941,928	315	55,216	1,466	0	11,130	64,156	1,074,211
0	0	6	6	1,273	0	54,062	7,522	61,584	0	2,529	0	0	82	2,004	66,199
0	0	15	15	1,370	5	57,375	17,229	74,604	0	451	0	0	239	1,636	76,930
0	0	9	9	1,238	57	132,806	8,380	141,186	102	1,336	0	0	1,552	34	144,210
0	0	6	6	3,202	66	127,127	17,578	144,705	29	6,406	0	0	274	0	151,414
0	0	4	4	460	179	16,572	27,050	43,622	14	4,681	0	0	16	60,472	108,805
0	0	5	5	628	0	29,693	7,082	36,775	0	10,339	0	0	22	0	47,136
1	0	6	7	465	1	41,834	4,103	45,937	0	2,652	0	0	341	0	48,930
0	0	5	5	1,334	0	108,182	32,905	141,087	0	13,446	1,365	0	524	0	156,422
0	0	2	2	1,194	2	41,147	3,898	45,045	0	3,791	0	0	45	0	48,881
0	0	4	4	500	1	29,385	3,913	33,298	0	150	0	0	2,170	0	35,618
0	0	3	3	1,029	0	76,454	10,726	87,180	0	7,656	101	0	47	0	94,984
0	0	7	7	1,205	0	72,701	14,204	86,905	170	1,779	0	0	5,818	10	94,682

# 発火源別

	総数	電気による発熱体										ガス、油類を燃料とする道具装置					まき、炭、石炭(コークス)を燃料とする道具装置								
		計	移動可能な電熱器	固定の電熱器	電気機器	電気装置	電灯電話等の配線	配線器具	漏電により発熱しやすい部分	静電気スパーク	その他	計	移動可能なガス道具	固定したガス道具	油を燃料とする移動可能な道具	明かり	その他	計	炭・たどん(練炭)を燃料とするもの	のまき(鉄くず・わら紙)を燃料とするもの	石炭燃料の移動可能な装置	石炭燃料の固定装置	火を消すための器	その他	
平成16年	697	78	14	2	9	9	20	21	1	2	0	133	75	7	23	13	15	11	1	10	0	0	0	0	
平成17年	707	66	20	2	9	5	12	13	1	4	0	118	67	2	31	9	9	19	0	19	0	0	0	0	
平成18年	679	75	17	0	12	4	21	13	1	7	0	96	58	3	17	6	12	6	0	6	0	0	0	0	
平成19年	673	76	15	3	9	10	18	11	0	3	7	110	63	6	23	11	7	15	2	13	0	0	0	0	
平成20年	614	56	12	7	9	2	19	6	0	1	0	94	54	6	12	12	10	12	2	10	0	0	0	0	
平成21年	604	65	14	2	9	6	7	14	0	3	10	95	61	0	16	7	11	12	1	11	0	0	0	0	
平成22年	634	68	18	2	5	7	13	11	1	2	9	79	42	4	16	9	8	17	1	15	0	1	0	0	
平成23年	613	63	16	3	2	7	13	7	1	4	10	78	37	9	17	12	3	11	2	7	0	1	1	0	
平成24年	566	50	11	3	6	3	8	14	1	0	4	76	39	3	13	13	8	12	4	8	0	0	0	0	
平成25年	616	72	15	6	8	8	12	11	2	3	7	65	27	7	10	10	11	12	3	9	0	0	0	0	
過去10年平均	640	67	15	3	7.8	6.1	14	12	0.8	2.9	4.7	94	52	4.7	18	10	9.4	13	1.6	11	0	0.2	0.1	0	
平成26年	500	63	19	2	10	4	14	7	0	2	5	69	33	7	17	6	6	12	4	8	0	0	0	0	
平成26年火災種別	建物	263	46	19	2	5	0	10	6	0	2	2	60	30	7	13	6	4	9	3	6	0	0	0	0
	林野	25	0	0	0	0	0	0	0	0	0	1	0	0	1	0	0	0	0	0	0	0	0	0	0
	車両	58	9	0	0	4	2	0	1	0	0	2	4	1	0	3	0	0	1	0	1	0	0	0	0
	船舶	4	3	0	0	0	0	2	0	0	0	1	0	0	0	0	0	0	0	0	0	0	0	0	0
	航空機	0	0	0	0	0	0	0	0	0	0	0	0	0	0	0	0	0	0	0	0	0	0	0	0
その他	150	5	0	0	1	2	2	0	0	0	0	4	2	0	0	0	2	2	1	1	0	0	0	0	0



# 火災件数の推移

火種 (それ自身が発火しているもの)						高温の個体					自然発火あるいは再燃を 起こしやすいもの					危険物品					天災			その他		
計	裸火 (器に入っていないもの)	たばこ・マッチ	火の粉	火花 (個体の衝撃・摩擦によるもの)	その他	計	高温気体で熱せられたもの	摩擦により熱せられたもの	高温個体	その他	計	酸化により自然発火しやすいもの	湿気により自然発火しやすいもの	自然発火しやすい油類	再燃により出火原因となりやすいもの	その他	計	火薬類	酸化性気体	酸化性液体	酸化性固体	その他	計	雷	その他	不明・その他
310	131	131	34	14	0	27	15	5	6	1	14	0	1	4	7	2	5	5	0	0	0	0	2	2	0	117
335	147	146	23	19	0	34	22	8	4	0	13	0	1	2	9	1	14	9	0	0	0	5	3	3	0	105
343	163	137	26	17	0	37	21	10	6	0	13	1	1	0	8	3	2	1	1	0	0	0	2	2	0	105
286	140	115	15	15	1	33	21	7	5	0	23	1	4	4	10	4	8	6	0	0	0	2	3	3	0	119
276	155	94	15	12	0	28	15	4	8	1	12	1	0	1	10	0	6	5	0	0	0	1	2	2	0	128
274	138	101	20	15	0	17	8	6	3	0	13	0	2	1	10	0	4	2	0	0	0	2	1	0	1	123
287	144	109	20	13	1	26	15	5	6	0	10	0	1	2	7	0	10	8	0	0	0	2	0	0	0	137
302	157	104	16	24	1	21	13	6	2	0	12	0	1	2	9	0	6	6	0	0	0	0	0	0	0	120
254	125	93	16	19	1	38	21	8	9	0	18	1	0	2	13	2	4	3	0	0	0	1	4	4	0	110
278	156	85	20	17	0	32	16	8	8	0	15	0	1	0	12	2	4	3	0	0	0	1	6	6	0	132
295	146	112	21	17	0.4	29	17	6.7	5.7	0.2	14	0.4	1.2	1.8	9.5	1.4	6.3	4.8	0.1	0	0	1.4	2.3	2.2	0.1	120
213	100	82	17	14	0	31	15	10	6	0	14	1	0	7	5	1	3	2	0	0	0	1	0	0	0	95
70	16	39	10	5	0	8	4	1	3	0	11	1	0	4	5	1	0	0	0	0	0	0	0	0	0	59
21	20	1	0	0	0	0	0	0	0	0	0	0	0	0	0	0	0	0	0	0	0	0	0	0	0	3
10	0	7	1	2	0	20	9	9	2	0	1	0	0	1	0	0	0	0	0	0	0	0	0	0	0	13
0	0	0	0	0	0	1	1	0	0	0	0	0	0	0	0	0	0	0	0	0	0	0	0	0	0	0
0	0	0	0	0	0	0	0	0	0	0	0	0	0	0	0	0	0	0	0	0	0	0	0	0	0	0
112	64	35	6	7	0	2	1	0	1	0	2	0	0	2	0	0	3	2	0	0	0	1	0	0	0	20

## 出火原因別火災件数の推移

	総数	たばこ	たき火	火遊び	こんろ	放火	放火の疑い	風呂かまど	ストーブ	マッチ・ライター	煙突・煙道	電灯電話等の配線	その他	調査中・不明	
平成16年	697	64	100	27	70	30	41	11	20	21	3	15	220	75	
平成17年	707	76	99	25	62	34	24	9	33	23	6	12	222	82	
平成18年	713	64	107	33	56	34	39	7	18	9	12	15	218	101	
平成19年	672	67	98	17	64	27	32	7	15	11	3	18	221	92	
平成20年	614	53	108	26	55	22	28	12	17	5	5	10	176	97	
平成21年	604	48	102	30	60	22	25	8	18	5	4	7	174	101	
平成22年	634	43	110	23	43	42	38	15	25	14	9	13	166	93	
平成23年	613	56	101	23	38	23	23	6	21	47	2	13	170	90	
平成24年	566	58	77	16	34	29	22	4	17	9	7	8	211	74	
平成25年	616	48	100	15	28	23	25	11	16	7	6	12	227	98	
過去10年平均	644	58	100	24	51	29	30	9	20	15	6	12	201	90	
平成26年	500	42	64	16	30	26	17	7	22	9	5	14	178	70	
平成26年 月別	1月	42	2	4	2	4	4	2	1	4	1	0	4	10	4
	2月	65	6	10	2	4	1	1	1	6	1	0	4	21	8
	3月	60	1	13	4	3	0	1	0	3	2	1	0	27	5
	4月	51	4	10	2	5	5	1	1	1	1	1	0	14	6
	5月	55	8	9	3	1	2	1	1	0	0	0	0	18	12
	6月	30	4	2	1	1	1	2	1	0	1	2	0	11	4
	7月	38	2	3	1	5	5	1	0	0	1	0	0	17	3
	8月	22	2	0	0	1	1	0	1	0	1	0	1	12	3
	9月	32	3	4	0	0	2	2	0	0		0	0	13	8
	10月	33	3	6	0	4	1	2	0	0	0	0	1	13	3
	11月	36	1	3	0	1	3	1	0	1	1	1	2	14	8
	12月	36	6	0	1	1	1	3	1	7	0	0	2	8	6

## 火元建物の用途別火災件数の推移

	総数	住宅	共同住宅	映画劇場・ 美術館等	百貨店・ 小売店等	ホテル・ 旅館等	診療所・ 病院等	福祉施設	学校	文化財	その他
平成16年	382	196	35	0	4	2	1	0	2	0	142
平成17年	349	172	35	0	3	0	1	1	4	0	133
平成18年	360	165	29	0	7	2	1	0	3	0	153
平成19年	378	177	32	0	2	0	2	2	4	0	159
平成20年	311	149	40	0	2	1	0	2	3	0	114
平成21年	297	149	21	0	6	3	3	1	0	0	114
平成22年	333	129	36	3	2	2	1	1	4	0	155
平成23年	296	106	28	0	5	3	2	0	2	0	150
平成24年	296	139	32	0	5	1	2	0	2	0	115
平成25年	292	134	17	0	3	5	0	2	3	0	128
過去10年平均	329	152	31	0	4	2	1	1	3	0	136
平成26年	263	130	15	0	3	2	1	0	2	0	110
平成26年 月別	1月	27	18	2	0	0	0	0	0	0	7
	2月	34	19	1	0	0	0	0	0	0	14
	3月	29	16	1	0	0	0	0	0	0	12
	4月	30	13	3	0	1	1	0	0	1	11
	5月	21	6	1	0	0	0	0	0	0	14
	6月	13	4	1	0	0	1	0	0	0	7
	7月	15	9	0	0	0	0	0	0	0	6
	8月	11	6	0	0	0	0	0	0	0	5
	9月	13	4	1	0	1	0	0	0	0	7
	10月	18	6	4	0	0	0	0	0	0	8
	11月	21	10	1	0	0	0	1	0	1	8
	12月	31	19	0	0	1	0	0	0	0	11

## 平成 26 年 市 町 別

	火 災 件 数							焼 損 棟 数				り災世帯数				り災人員	死 者			
	建物	林野	車両	船舶	航空機	その他	計	全焼	半焼	部分焼・ほや	計	全損	半損	小損	計		消防吏員	消防団員	その他	計
県 計	263	25	58	4	0	150	500	123	30	273	426	75	16	130	221	478	0	0	25	25
下 関 市	38	2	12	1	0	14	67	22	6	46	74	17	2	25	44	101	0	0	2	2
宇 部 市	34	1	7	1	0	33	76	20	1	41	62	11	1	20	32	62	0	0	0	0
山 口 市	24	3	8	0	0	14	49	7	5	20	32	7	2	11	20	40	0	0	7	7
萩 市	12	1	0	0	0	11	24	4	2	17	23	2	0	9	11	21	0	0	0	0
防 府 市	22	1	7	0	0	11	41	6	2	25	33	3	2	6	11	29	0	0	3	3
下 松 市	10	0	0	1	0	3	14	1	0	9	10	0	0	5	5	8	0	0	0	0
岩 国 市	21	5	4	0	0	14	44	10	3	23	36	5	2	9	16	36	0	0	2	2
光 市	18	0	3	0	0	8	29	7	0	14	21	2	0	9	11	25	0	0	2	2
長 門 市	10	4	2	1	0	6	23	4	0	9	13	3	0	4	7	15	0	0	0	0
柳 井 市	6	1	2	0	0	1	10	4	0	9	13	2	0	4	6	14	0	0	2	2
美 祢 市	3	1	2	0	0	3	9	1	0	3	4	1	0	1	2	3	0	0	1	1
周 南 市	32	5	9	0	0	12	58	14	5	25	44	11	4	12	27	61	0	0	4	4
山陽小野田市	21	0	1		0	11	33	12	3	23	38	4	2	11	17	43	0	0	2	2
周 防 大 島 町	5	0	1	0	0	4	10	7	1	2	10	4	0	1	5	5	0	0	0	0
和 木 町	0	0	0	0	0	1	1	0	0	0	0	0	0	0	0	0	0	0	0	0
上 関 町	0	0	0	0	0	1	1	0	0	0	0	0	0	0	0	0	0	0	0	0
田 布 施 町	3	0	0	0	0	1	4	3	1	3	7	2	1	1	4	9	0	0	0	0
平 生 町	4	1	0	0	0	2	7	1	1	4	6	1	0	2	3	6	0	0	0	0
阿 武 町	0	0	0	0	0	0	0	0	0	0	0	0	0	0	0	0	0	0	0	0

# 火災発生被害状況

負傷者				焼損面積		損害額(千円)										県	計	
消防吏員	消防団員	その他	計	建物(m)	林野(a)	建物火災			林野火災	車両火災	船舶火災	航空機火災	その他火災	爆発	計			
						建物	内容物	計										
1	0	72	73	13,898	311	787,338	154,590	941,928	315	55,216	1,466	0	11,130	64,156	1,074,211	県	計	
0	0	9	9	2,579	118	138,025	15,746	153,771	0	11,257	1,360	0	665	0	167,053	下	関市	
0	0	12	12	1,708	71	35,241	46,873	82,114	0	2,236	96	0	84	1,636	86,166	宇	部市	
1	0	9	10	799	2	71,729	4,745	76,474	0	2,427	0	0	93	0	78,994	山	口市	
0	0	4	4	324	3	11,522	1,134	12,656	20	0	0	0	9	0	12,685	萩	市	
0	0	3	3	511	30	17,318	5,079	22,397	0	13,871	0	0	7	0	36,275	防	府市	
0	0	0	0	85	0	948	456	1,404	0	0	5	0	27	0	1,436	下	松市	
0	0	6	6	1,085	19	28,760	11,356	40,116	23	4,439	0	0	52	0	44,630	岩	国市	
0	0	4	4	585	0	63,379	6,791	70,170	170	4,507	0	0	7,088	0	81,935	光	市	
0	0	1	1	1,074	39	20,230	4,088	24,318	59	796	5	0	379	0	25,557	長	門市	
0	0	1	1	232	2	24,299	2,389	26,688	0	2,274	0	0	0	0	28,962	柳	井市	
0	0	1	1	164	17	2,255	545	2,800	40	744	0	0	0	60,472	64,056	美	祢市	
0	0	10	10	1,462	10	101,544	19,745	121,289	3	11,866	0	0	2,384	34	135,576	周	南市	
0	0	8	8	2,148	0	155,286	32,071	187,357	0	727	0	0	253	2,014	190,351	山陽	小野田市	
0	0	2	2	631	0	30,227	1,745	31,972	0	2	0	0	89	0	32,063	周防	大島町	
0	0	0	0	0	0	0	0	0	0	0	0	0	0	0	0	0	和	木町
0	0	0	0	0	0	0	0	0	0	0	0	0	0	0	0	0	上	関町
0	0	1	1	305	0	77,958	1,325	79,283	0	0	0	0	0	0	79,283	田	布施町	
0	0	1	1	206	0	8,617	502	9,119	0	70	0	0	0	0	9,189	平	生町	
0	0	0	0	0	0	0	0	0	0	0	0	0	0	0	0	0	阿	武町

## 1日又は1件当たりの火災の概況

区 分	単 位	平成26年	平成25年	
全火災1日当たり	出 火 件 数	件	1.37	1.69
	損 害 額	千円	2,943.04	3,427.39
	焼 損 棟 数	棟	1.17	1.41
	建 物 焼 損 面 積	㎡	38.08	61.21
	林 野 焼 損 面 積	a	0.85	1.38
	り 災 世 帯 数	世帯	0.61	0.74
	り 災 人 員	人	1.31	1.45
	死 者	人	0.07	0.08
	負 傷 者	人	0.20	0.20
全火災1件当たり	損 害 額	千円	2,148.42	2,030.84
建物火災1件当たり	損 害 額	千円	3,581.48	3,882.56
	建 物 焼 損 面 積	㎡	52.84	76.51
	焼 損 棟 数	棟	1.62	1.76
	り 災 世 帯 数	世帯	0.84	0.93
	り 災 人 員	人	1.82	1.82
林野火災1件当たり	損 害 額	千円	12.60	38.47
	林 野 焼 損 面 積	a	12.44	15.72

## 月別乾燥注意報等発令日数及び火災発生状況(平成24～26年)

	平成24年					平成25年					平成26年					計							
	乾燥注意報発令日数	火災気象通報発令日数	全火災	乾燥注意報発令中の火災件数	火災気象通報発令中の火災件数	乾燥注意報発令日数	火災気象通報発令日数	全火災	乾燥注意報発令中の火災件数	火災気象通報発令中の火災件数	乾燥注意報発令日数	火災気象通報発令日数	全火災	乾燥注意報発令中の火災件数	火災気象通報発令中の火災件数	乾燥注意報発令日数	火災気象通報発令日数	全火災	乾燥注意報発令中の火災件数	火災気象通報発令中の火災件数	発令の無い日一日当たりの火災件数	乾燥注意報発令中の一日当たりの火災件数	火災気象通報発令中の一日当たりの火災件数
1月	9	0	53	27	0	2	0	55	33	0	21	1	42	31	4	32	1	150	91	4	1.0	2.8	4.0
2月	5	1	40	12	1	5	0	56	43	0	9	0	65	35	0	19	1	161	90	1	1.0	4.7	1.0
3月	3	6	48	20	15	4	4	73	44	13	13	0	60	37	0	20	10	181	101	28	1.1	5.1	2.8
4月	5	9	56	36	22	5	3	60	29	4	15	3	51	28	5	25	15	167	93	31	1.1	3.7	2.1
5月	5	0	43	30	0	3	4	72	55	12	23	8	55	52	25	31	12	170	137	37	0.6	4.4	3.1
6月	0	0	30	0	0	0	0	30	0	0	2	1	30	4	2	2	1	90	4	2	1.0	2.0	2.0
7月	0	0	26	0	0	0	0	51	0	0	0	0	38	0	0	0	0	115	0	0	1.3	-	-
8月	1	0	57	0	0	1	0	55	4	0	0	0	22	0	0	2	0	134	4	0	1.5	2.0	-
9月	1	0	39	8	0	2	0	47	12	0	8	0	32	11	0	11	0	118	31	0	1.1	2.8	-
10月	4	0	85	51	0	2	0	36	6	0	10	2	33	14	3	16	2	154	71	3	1.1	4.4	1.5
11月	7	0	37	25	0	9	0	38	19	0	7	0	36	9	0	23	0	111	53	0	0.9	2.3	-
12月	3	1	52	18	0	9	2	43	21	4	23	4	36	28	4	35	7	131	67	8	1.2	1.9	1.1
計	43	17	566	227	38	42	13	616	266	33	131	19	500	249	43	216	49	1,682	742	114	1.1	3.4	2.3

## 月別火災種別死傷者数の推移

	死 者 数								負 傷 者 数							
	総数	建物		林野	車両	船舶	航空機	その他	総数	建物	林野	車両	船舶	航空機	その他	
		うち住宅														
平成16年	31	21	19	0	4	0	0	6	89	70	4	3	2	0	10	
平成17年	36	28	26	0	3	0	0	5	98	52	6	8	1	0	31	
平成18年	16	12	11	0	2	0	0	2	11	7	0	1	0	0	3	
平成19年	32	28	27	0	3	0	0	1	111	76	2	4	15	0	14	
平成20年	23	16	15	0	2	1	0	4	75	58	2	4	0	0	11	
平成21年	31	18	18	0	8	0	0	5	87	66	2	2	6	0	11	
平成22年	34	25	25	0	2	0	0	7	76	58	2	2	0	0	14	
平成23年	27	21	18	1	0	0	0	5	95	69	3	4	1	0	18	
平成24年	34	24	21	0	1	0	0	9	101	65	0	5	0	0	31	
平成25年	30	25	19	0	3	0	0	2	72	56	2	2	0	0	12	
過去10年平均	29	22	20	0	3	0	0	5	82	58	2	4	3	0	16	
平成26年	25	17	16	0	1	0	0	7	73	63	1	2	0	0	7	
平成26年 月別	1月	0	0	0	0	0	0	0	6	6	0	0	0	0	0	
	2月	0	0	0	0	0	0	0	15	14	0	0	0	0	1	
	3月	1	1	1	0	0	0	0	9	7	1	0	0	0	1	
	4月	2	2	2	0	0	0	0	6	4	0	1	0	0	1	
	5月	2	1	1	0	0	0	0	4	4	0	0	0	0	0	
	6月	2	1	1	0	0	0	0	1	5	2	0	0	0	0	3
	7月	4	2	2	0	0	0	0	2	7	6	0	1	0	0	0
	8月	1	0	0	0	0	0	0	1	5	5	0	0	0	0	0
	9月	2	0	0	0	0	0	0	2	2	2	0	0	0	0	0
	10月	1	1	1	0	0	0	0	0	4	4	0	0	0	0	0
	11月	7	6	5	0	1	0	0	0	3	2	0	0	0	0	1
	12月	3	3	3	0	0	0	0	0	7	7	0	0	0	0	0



## 平成26年 主な火災概況

(損害額1,000万円以上または死者3名以上の火災)

火災種別	出火月	出火時刻	出火場所	用途	損害額 (千円)	焼損面積 (㎡)	死者	負傷者	出火原因	焼損棟数	り災世帯	り災人員
建物火災	1月	18:14	下関市	住宅	17,096	112	0	0	ストーブ	4	4	10
建物火災		9:30	周南市	住宅	23,169	297	0	0	不明	1	1	3
建物火災	2月	21:05	周南市	倉庫	13,266	99	0	2	不明	1	1	2
建物火災		2:00	周防大島町	住宅	19,679	92	0	1	ストーブ	2	1	1
建物火災	3月	8:50	田布施町	住宅	66,628	100	0	0	不明	2	1	2
建物火災		18:10	柳井市	住宅	23,567	70	0	0	不明	3	2	6
建物火災		22:00	山口市	住宅	21,548	106	1	1	不明	2	2	4
建物火災	4月	11:47	下関市	住宅	64,430	120	1	0	不明	4	3	4
建物火災		16:45	長門市	住宅	17,311	363	0	0	煙突・煙道	2	2	6
建物火災		17:40	光市	住宅	17,469	237	0	1	こんろ	3	2	3
その他火災	5月	17:03	美祢市	工場	60,472	-	0	0	高温気体で熱せられた固体	0	0	0
建物火災		5:35	宇部市	工場	20,799	0	0	0	固定の電熱器	1	0	0
建物火災	6月	8:30	周南市	店舗	26,856	222	0	2	不明	2	4	13
建物火災	7月	0:30	周南市	住宅	27,422	77	1	0	こんろ	3	1	3
車両火災	8月	0:13	防府市	車両	13,363	-	0	0	ブレーキライニング	0	0	0
建物火災		16:30	山陽小野田市	事務所	122,409	1063	0	0	石炭類	3	0	0
建物火災	9月	18:07	下関市	住宅	10,931	213	0	0	不明	10	9	14
建物火災		不明	下関市	住宅	27,111	196	0	0	不明	3	1	4
建物火災	10月	13:05	岩国市	住宅	13,216	70	0	1	炭火	3	2	5
建物火災		22:30	周南市	倉庫	11,279	27	0	0	その他	2	1	2
建物火災	11月	20:30	山口市	住宅	10,372	72	2	0	不明	1	1	3
建物火災		1:40	光市	住宅	35,975	198	0	0	不明	3	1	3
建物火災	12月	19:20	山陽小野田市	住宅	29,106	125	0	1	不明	3	2	5
建物火災		19:06	山陽小野田市	住宅	13,689	200	0	2	ストーブ	1	1	3
建物火災		16:30	山口市	住宅	14,703	25	1	0	その他のたばこ とマッチ	1	1	2

## 平成26年 火災による

出火月	出火時刻	出火場所	火災種別	死者の出た建物							
				用途別	構造	階層 (地上/ 地下)	死者の 発生し た階	延べ 面積 (㎡)	出火 箇所	焼損 程度	焼損 延べ 面積 (㎡)
3月	22:00	山口市	建物火災	住宅	木造建築物	2/0	1	106	居室	全焼	106
4月	11:47	下関市	建物火災	共同住宅	木造建築物	2/0	2	240	居室	部分焼	120
	4:20	周南市	建物火災	住宅	木造建築物	1/0	1	107	居室	全焼	87
5月	16:00	光市	その他火災	—	—	—	—	—	敷地内	—	—
	3:35	山口市	建物火災	住宅	準耐火建築物 (非木造)	1/0	1	102	居室	全焼	86
6月	11:39	美祢市	その他火災	—	—	—	—	—	その他	—	—
	13:25	岩国市	建物火災	共同住宅	耐火建築物	2/0	2	305	居室	部分焼	25
7月	1:45	岩国市	建物火災	住宅	木造建築物	2/0	1	111	台所	全焼	111
	6:05	防府市	その他火災	—	—	—	—	10	敷地内	—	10
	0:30	周南市	建物火災	住宅	木造建築物	2/0	2	77	外周部	全焼	77
	11:10	防府市	その他火災	—	—	—	—	10	敷地内	—	10
8月	11:25	山口市	その他火災	—	—	—	—	—	敷地内	—	—
9月	3:00	光市	その他火災	—	—	—	—	—	敷地内	—	—
	11:19	周南市	その他火災	—	—	—	—	—	外周部	—	—
10月	20:50	防府市	建物火災	住宅	木造建築物	2/0	1	90	居室	全焼	90
11月	20:30	山口市	建物火災	住宅	木造建築物	2/0	1	121	居室	部分焼	72
	20:30	山口市	建物火災	住宅	木造建築物	2/0	1	121	居室	部分焼	72
	20:30	山口市	建物火災	住宅	木造建築物	2/0	1	125	店舗部分	全焼	125
	9:30	周南市	建物火災	住宅	木造建築物	1/0	1	81	居室	全焼	81
	不明	下関市	車両火災	—	—	—	—	—	不明	—	—
	7:45	柳井市	建物火災	その他の 建築物	木造建築物	2/0	1	340	居室	部分焼	9
	23:55	柳井市	建物火災	住宅	木造建築物	1/0	1	73	不明	全焼	73
12月	19:00	山陽小野田市	建物火災	住宅	木造建築物	2/0	2	116	居室	部分焼	24
	19:00	山陽小野田市	建物火災	住宅	木造建築物	2/0	2	116	居室	部分焼	24
	16:30	山口市	建物火災	住宅	木造建築物	1/0	1	122	居室	部分焼	25

## 死者の発生状況

出火原因	負傷者	死者の年齢	死者の性別	死因	死者の状況		死者の発生した経緯	左の経緯の概要
					起床	飲酒		
不明	0	62	女	火傷	不明	不明	その他	不明
不明	0	90	男	火傷	起床中	不明	逃げ遅れ	不明
放火	0	67	男	自殺	起床中	不明	放火自殺	放火自殺
放火	0	62	男	自殺	起床中	不明	放火自殺	放火自殺
不明	0	67	女	不明	不明	不明	逃げ遅れ	不明
放火	0	71	男	自殺	起床中	不明	放火自殺	放火自殺
ガストーチバーナー	0	37	男	火傷	起床中	不明	着衣着火	不明
不明	0	70	男	火傷	不明	不明	逃げ遅れ	不明
放火	0	78	男	自殺	起床中	不明	放火自殺	放火自殺
こんろ	0	36	男	一酸化炭素中毒・窒息	就寝中	飲酒有	逃げ遅れ	不明
放火	0	65	男	自殺	起床中	不明	放火自殺	放火自殺
放火	0	65	女	自殺	起床中	飲酒無	放火自殺	放火自殺
マッチ・ライター	0	69	女	火傷	起床中	不明	その他	不明
放火	0	63	女	自殺	起床中	飲酒無	放火自殺	放火自殺
たばこ	0	77	男	火傷	起床中	不明	逃げ遅れ	不明
不明	0	77	男	不明	不明	不明	逃げ遅れ	不明
不明	0	85	女	不明	不明	不明	逃げ遅れ	不明
不明	0	76	女	不明	不明	不明	その他	不明
不明	0	66	男	火傷	不明	飲酒有	逃げ遅れ	不明
不明	0	59	男	不明	不明	不明	その他	不明
放火	0	47	女	自殺	起床中	不明	放火自殺	放火自殺
不明	0	48	男	一酸化炭素中毒・窒息	不明	飲酒有	逃げ遅れ	不明
たばこ	0	86	男	火傷	不明	不明	逃げ遅れ	不明
たばこ	0	58	男	火傷	不明	不明	逃げ遅れ	不明
その他のたばことマッチ	0	88	女	不明	起床中	不明	逃げ遅れ	不明

## 平成26年 火災による死者の状況

死者数	計	火災種別							出火原因別										死者の発生した経過別						
		建物	うち住宅	林野	車両	船舶	航空機	その他	たき火	ストーブ	たばこ	風呂かまど	こんろ	マッチ・ライター	放火	放火の疑い	その他	不明	逃げ遅れ	出火後再進入	着衣着火	放火自殺	その他		
10歳未満	0	0	0	0	0	0	0	0	0	0	0	0	0	0	0	0	0	0	0	0	0	0	0	0	0
10歳代	0	0	0	0	0	0	0	0	0	0	0	0	0	0	0	0	0	0	0	0	0	0	0	0	0
20歳代	0	0	0	0	0	0	0	0	0	0	0	0	0	0	0	0	0	0	0	0	0	0	0	0	0
30歳代	2	2	2	0	0	0	0	0	0	0	0	0	1	0	0	0	1	0	1	0	1	0	1	0	0
40歳代	2	2	1	0	0	0	0	0	0	0	0	0	0	0	1	0	0	1	1	0	0	1	0	1	0
50歳代	2	1	1	0	1	0	0	0	0	0	1	0	0	0	0	0	1	1	1	0	0	0	0	1	1
60歳代	9	4	4	0	0	0	0	5	0	0	0	0	0	1	5	0	0	3	2	0	0	5	2	5	2
うち 65歳以上	6	3	3	0	0	0	0	3	0	0	0	0	0	1	3	0	0	2	2	0	0	3	1	3	1
70歳代	6	4	4	0	0	0	0	2	0	0	1	0	0	0	2	0	0	3	3	0	0	2	1	2	1
80歳以上	4	4	4	0	0	0	0	0	0	0	1	0	0	0	0	0	1	2	4	0	0	0	0	0	0
不明	0	0	0	0	0	0	0	0	0	0	0	0	0	0	0	0	0	0	0	0	0	0	0	0	0
計	25	17	16	0	1	0	0	7	0	0	3	0	1	1	8	0	2	10	12	0	1	8	4	4	4

## 住宅火災における死者の推移

	火災による死者					火災による年齢別死者数(自殺者を除く)					
	総数	自殺者	自殺者を除く死者			65歳未満			65歳以上		
			うち建物火災	うち住宅火災		うち建物火災	うち住宅火災		うち建物火災	うち住宅火災	
				うち建物火災	うち住宅火災		うち建物火災	うち住宅火災		うち建物火災	うち住宅火災
平成16年	31	9	22	17	15	11	8	7	11	9	8
平成17年	31	5	31	27	25	9	6	6	22	21	19
平成18年	16	5	11	10	9	5	5	5	6	5	4
平成19年	32	8	24	24	24	8	8	8	16	16	16
平成20年	23	7	16	15	14	6	5	5	10	10	9
平成21年	31	9	22	13	12	8	5	5	14	8	7
平成22年	34	8	26	25	25	8	8	8	18	17	17
平成23年	27	4	23	19	18	8	6	5	15	13	12
平成24年	34	7	27	23	22	14	11	10	13	12	12
平成25年	30	4	26	25	19	8	8	3	18	17	16
過去10年平均	28.9	6.6	22.8	19.8	18.3	8.5	7	6.2	14.3	12.8	12
平成26年	25	8	17	15	15	6	5	5	11	10	10

## 住宅火災の出火原因の推移

	全火災 件数	住宅火災 件数	住宅火災の出火原因								
			こんろ	ストーブ	たばこ	風呂 かまど	煙突 煙道	放火 疑い含む	火遊び	たき火	その他 ・不明
平成16年	697	231	53	15	24	9	2	20	9	4	95
平成17年	707	207	47	25	20	6	3	14	3	6	83
平成18年	713	194	41	16	23	4	7	16	9	1	77
平成19年	672	209	42	14	27	4	3	17	6	3	93
平成20年	614	189	39	14	20	10	3	13	9	4	77
平成21年	604	186	50	10	12	5	3	19	4	0	83
平成22年	634	165	19	20	18	9	5	21	8	0	65
平成23年	613	134	28	12	20	4	0	16	4	5	45
平成24年	566	171	20	17	31	4	5	20	4	4	66
平成25年	616	151	15	11	18	8	4	9	3	1	82
過去10年平均	644	184	35	15	21	6	4	17	6	3	77
平成26年	500	145	23	19	14	6	3	8	4	1	67

## 放火火災件数の推移

年	H17	H18	H19	H20	H21	H22	H23	H24	H25	H26
全火災件数	707	713	672	614	604	634	613	566	616	500
放火火災件数	58	73	59	50	47	80	46	51	48	43
放火火災割合(%)	8.2	10.2	8.8	8.1	7.8	12.6	7.5	9.0	7.8	8.6

## 平成26年 時間帯別放火火災件数

時間帯(時)	0～3	3～6	6～9	9～12	12～15	15～18	18～21	21～24	不明	計
件数	5	6	3	4	4	7	5	7	2	43

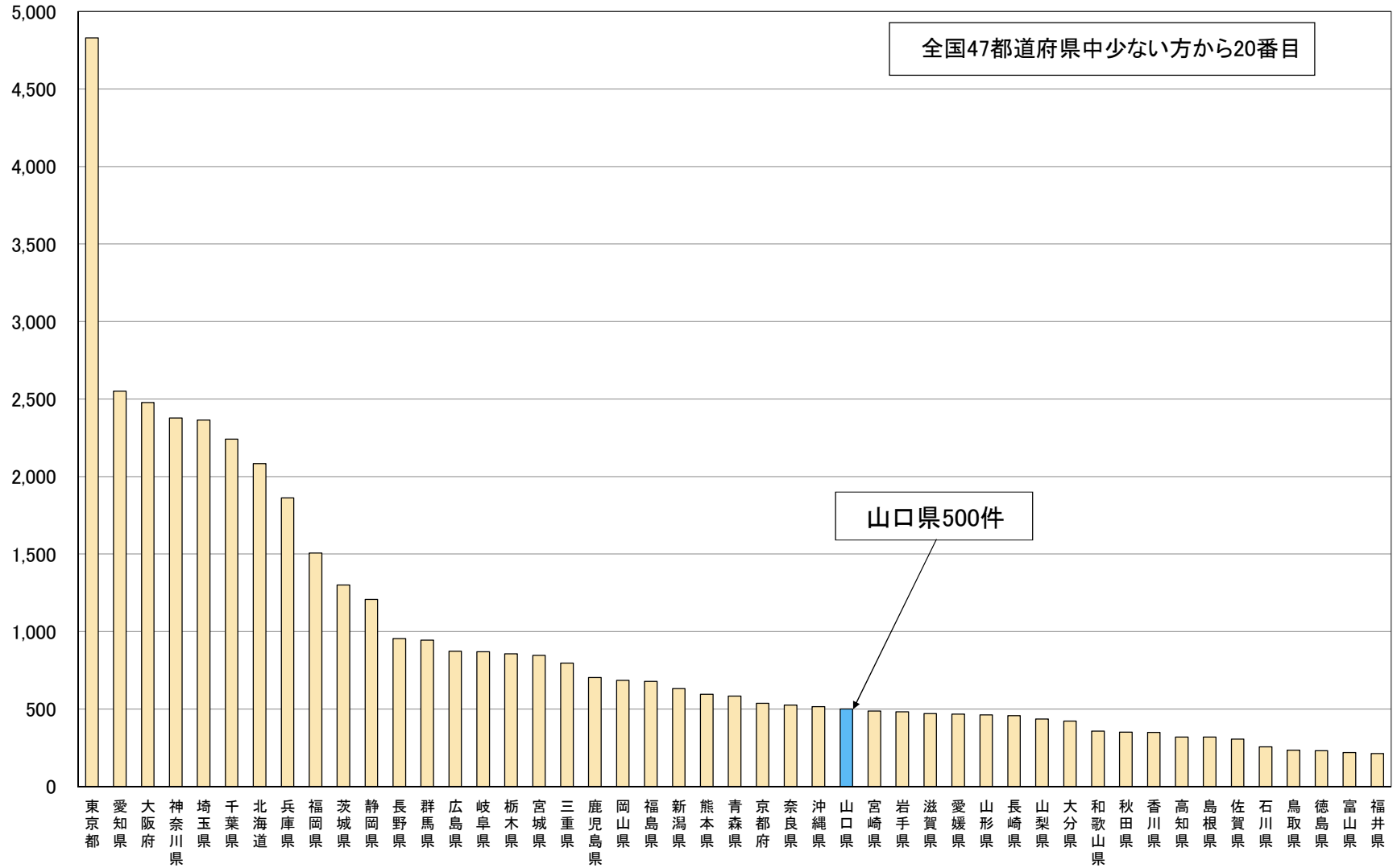
## 平成26年 放火火災被害状況

火災発生件数	43	
死者数	0	※ 放火自殺によるものを除く。
負傷者数	4	
うち消防吏員・団員	0	
損害額(千円)	15,820	
1件当たりの損害額(千円)	368	
損害額の内訳	15,820	
建物	7,846	
収容物	3,149	
車両	4,728	
その他	97	
り災世帯数	8	
り災人員	12	

【 义 】

# 平成26年 都道府県別出火件数

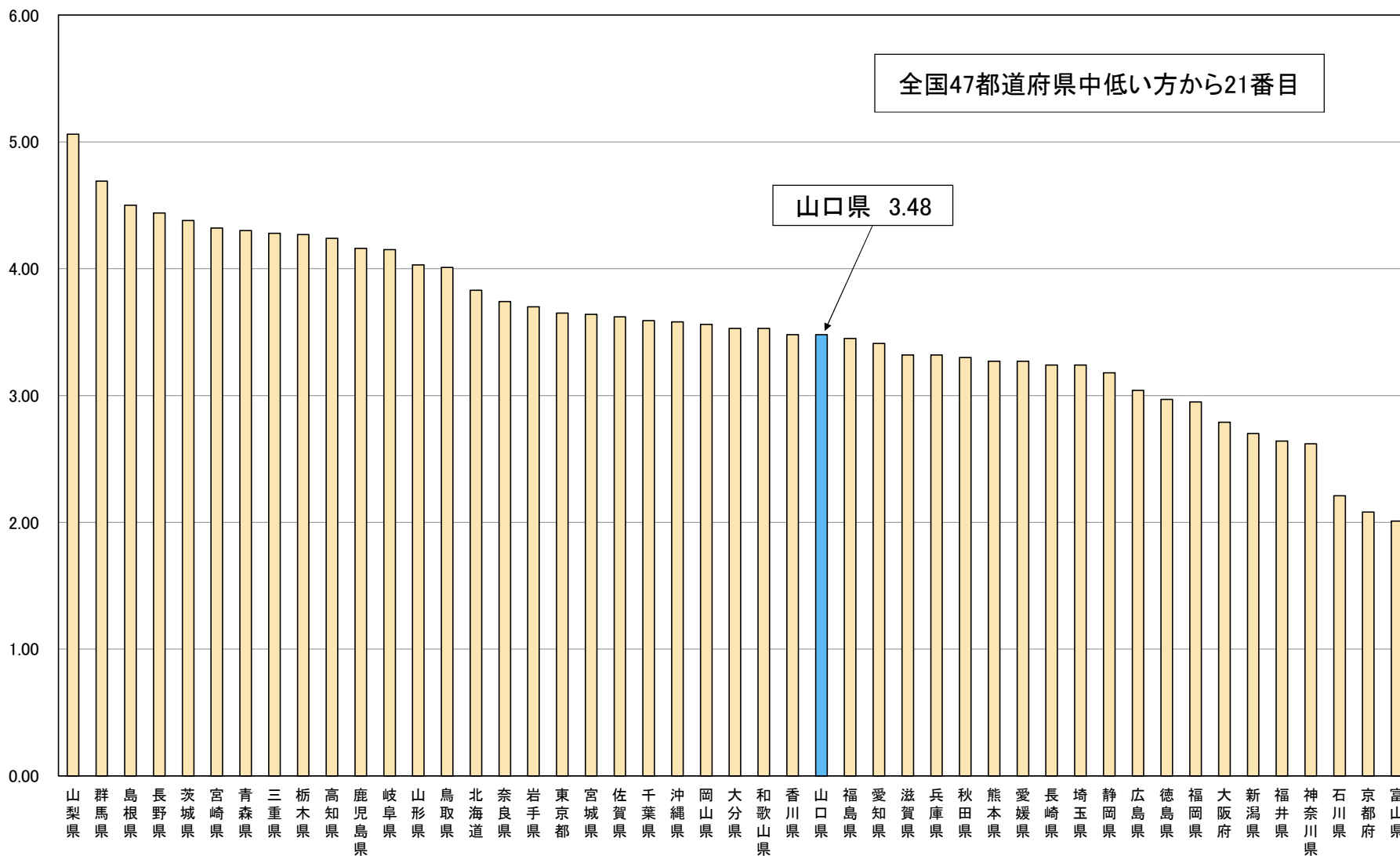
(件)





# 平成26年 都道府県別出火率(人口1万人当たり件数)

(件/万人)



全国47都道府県中低い方から21番目

山口県 3.48

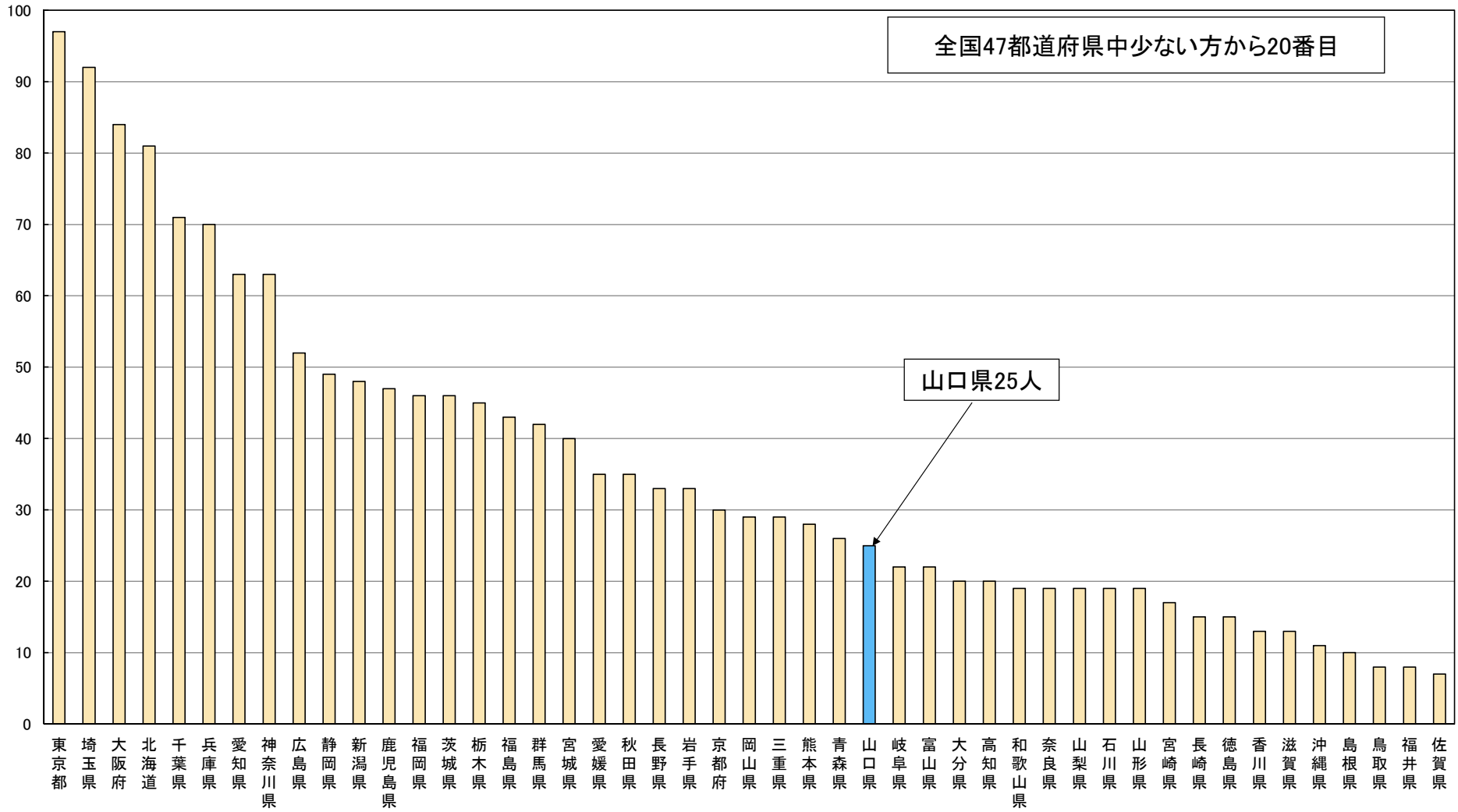
(人)

# 平成26年 都道府県別死者数

全国47都道府県中少ない方から20番目

山口県25人

21



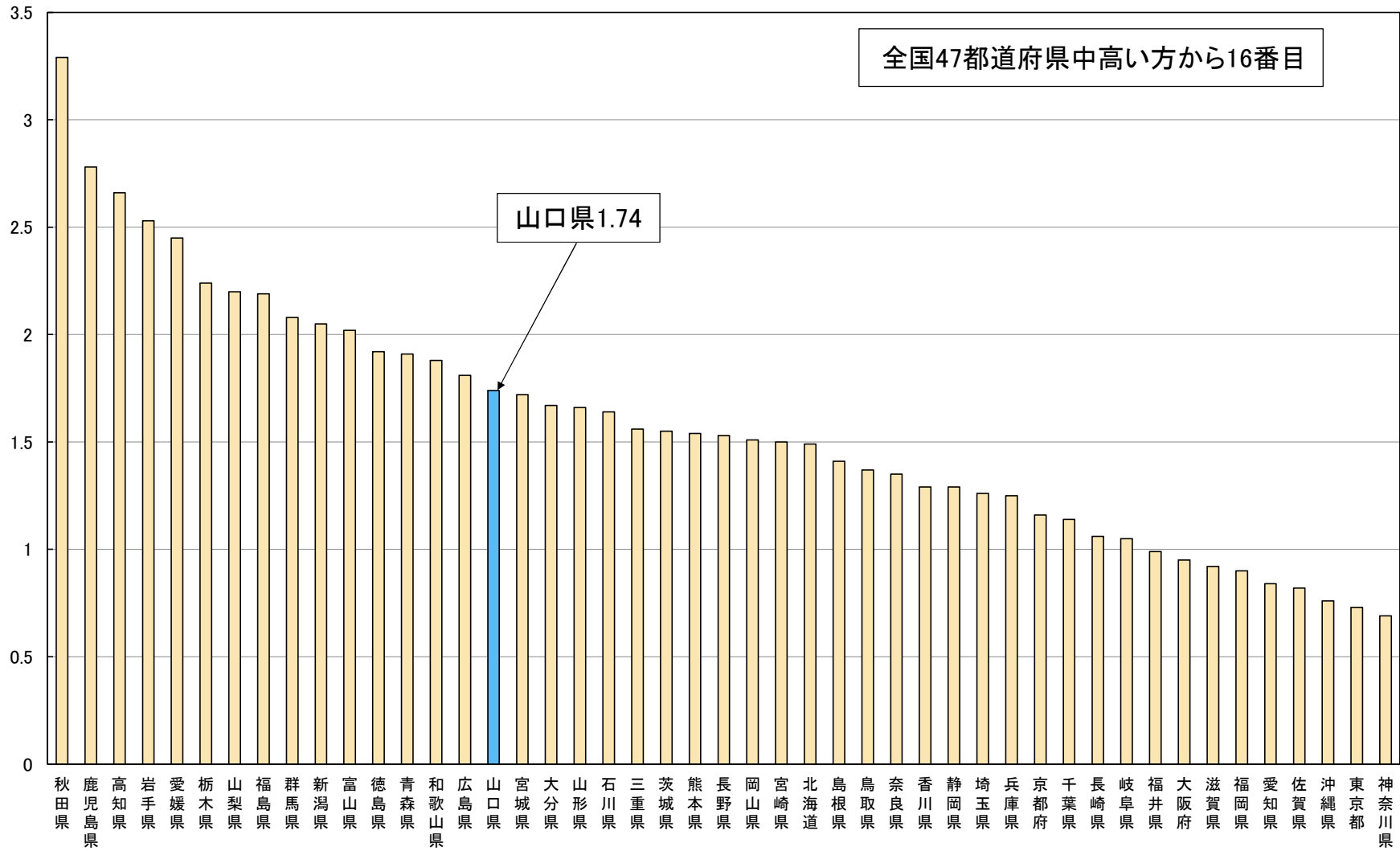
# 平成26年 都道府県別死者発生率(人口10万人当たり件数)

(人/万人)

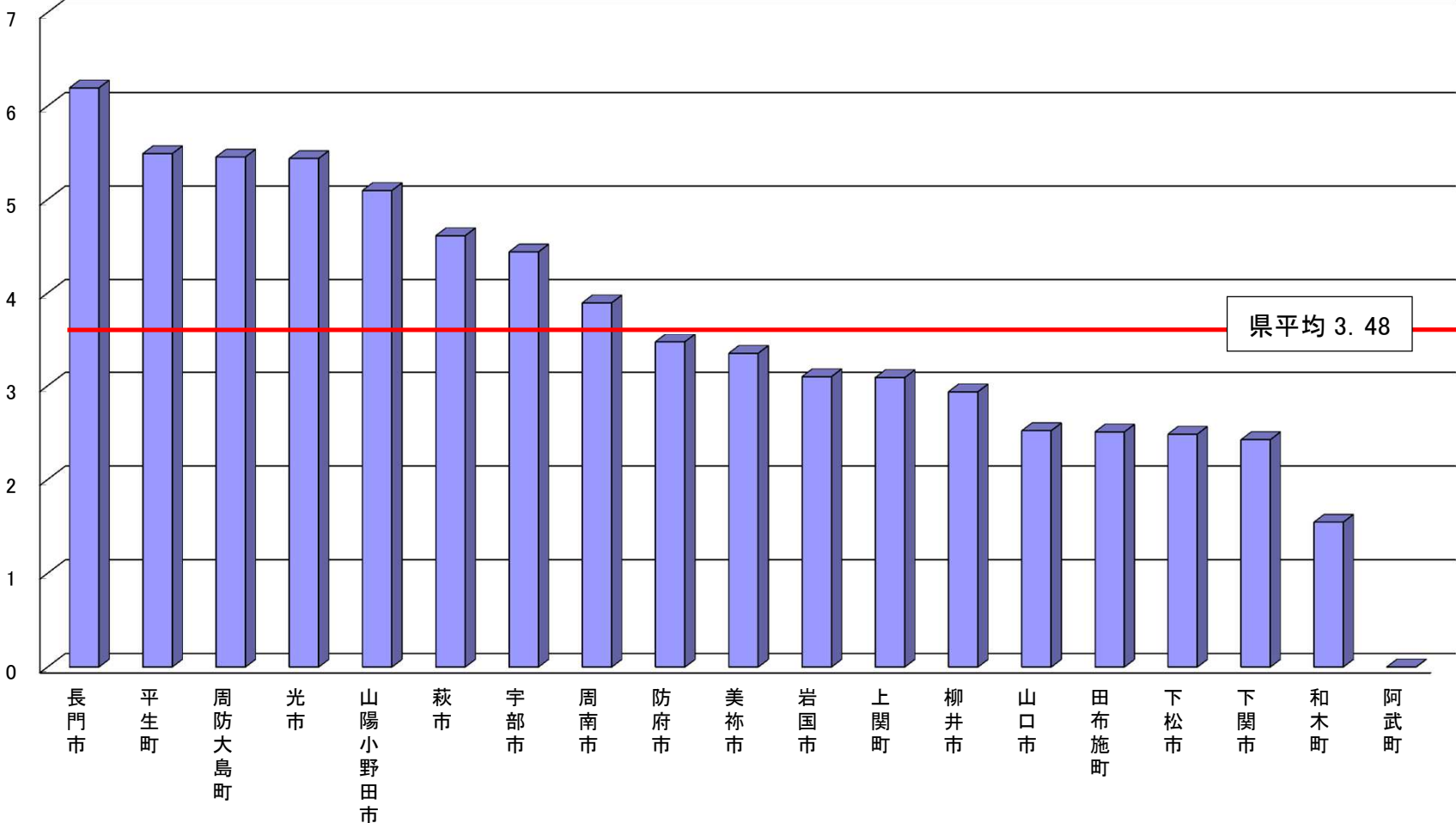
全国47都道府県中高い方から16番目

山口県1.74

22

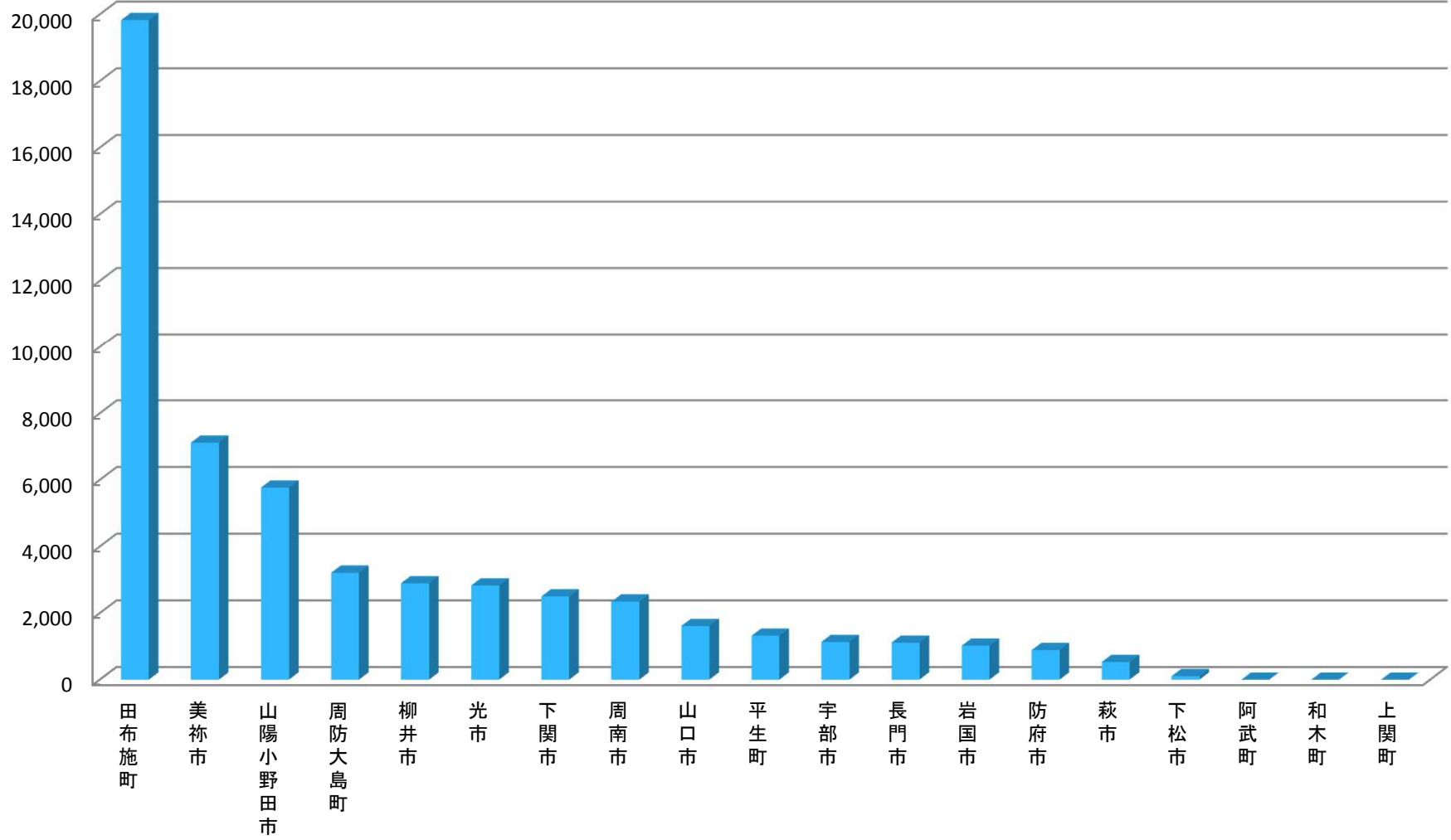


平成26年 市町別出火率(人口1万人当たり件数)

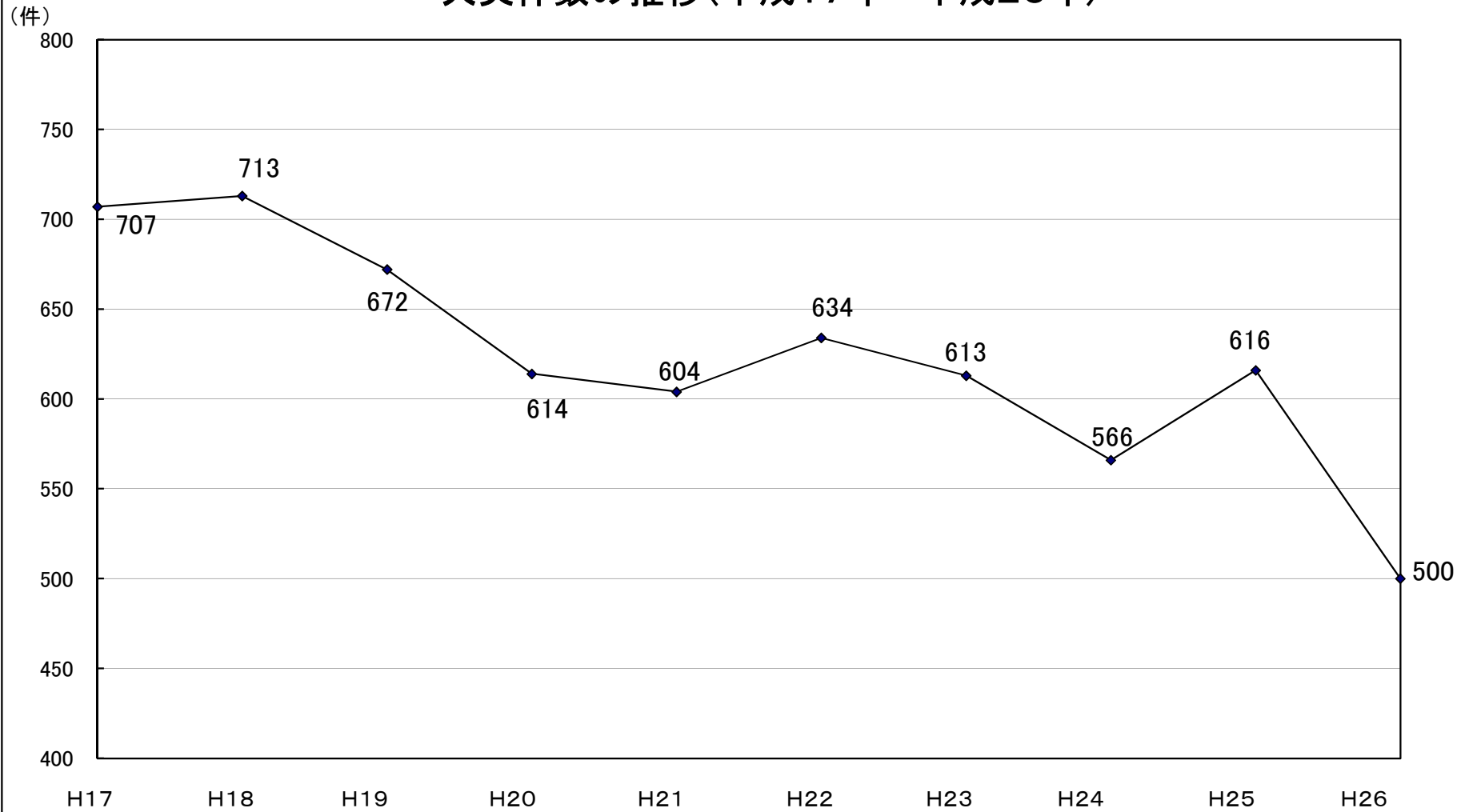


# 平成26年 市町別1件当たり損害額

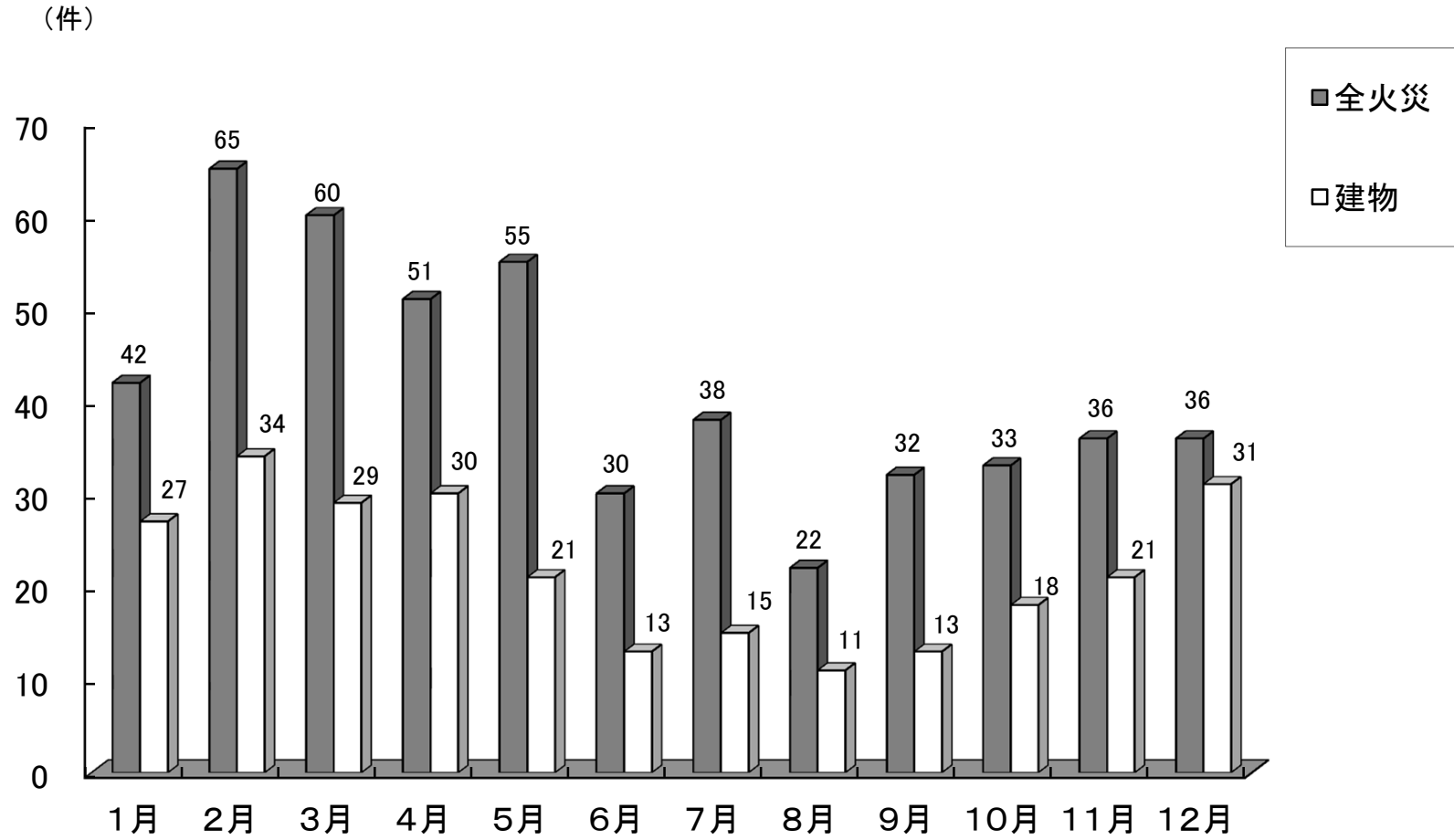
(千円/件)



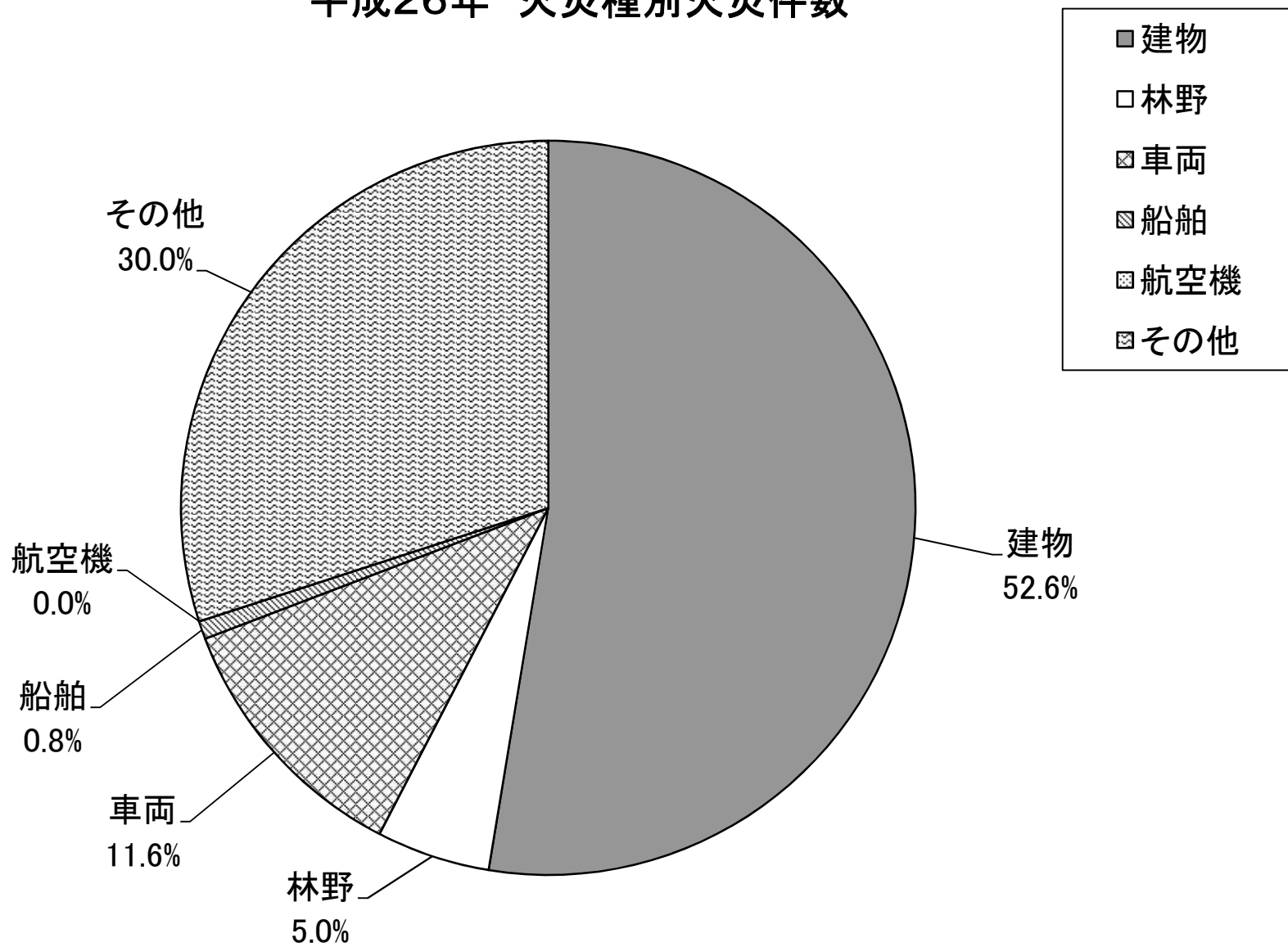
火災件数の推移(平成17年～平成26年)



平成26年 月別出火火災件数(全火災・建物)

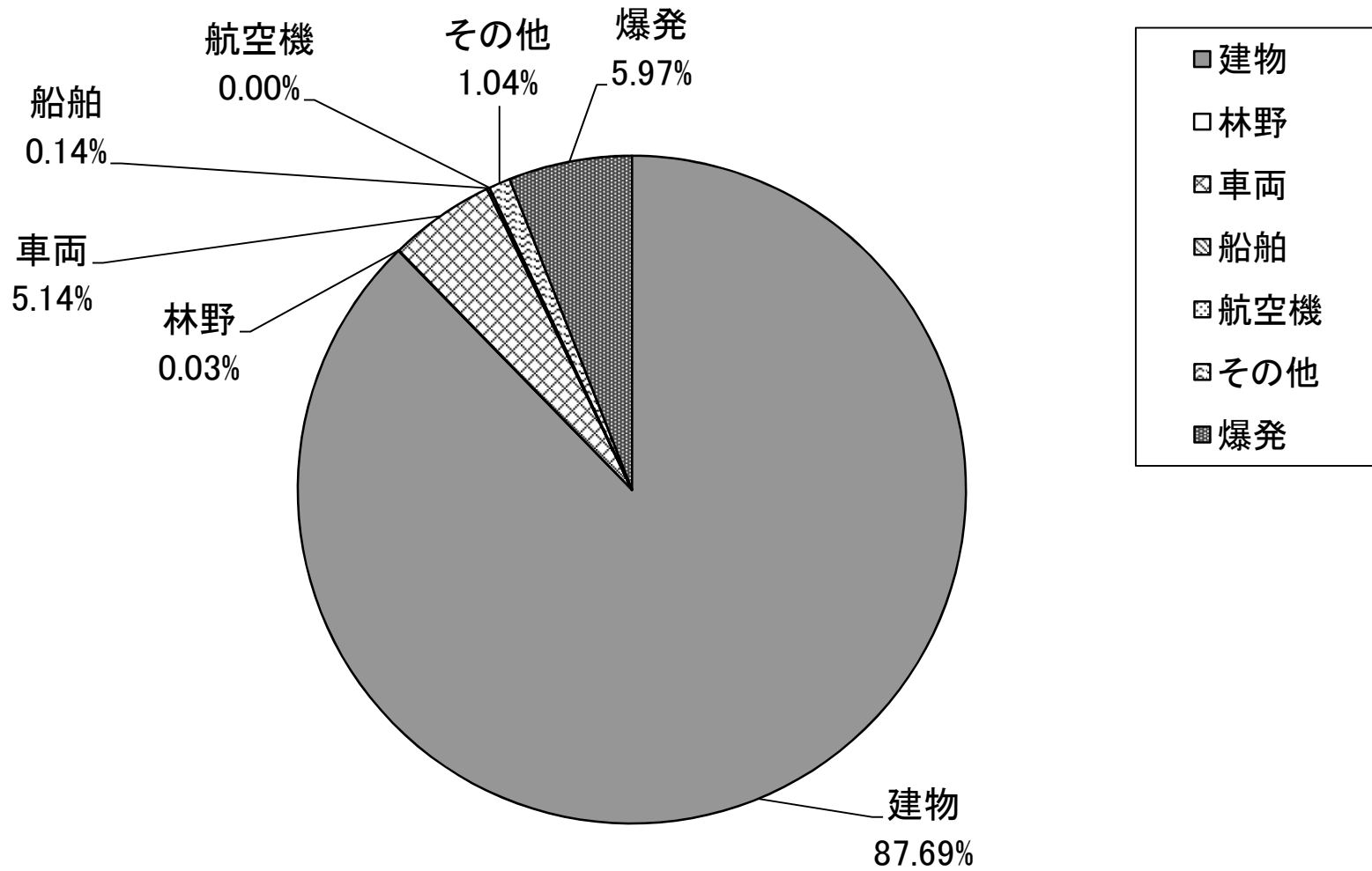


# 平成26年 火災種別火災件数





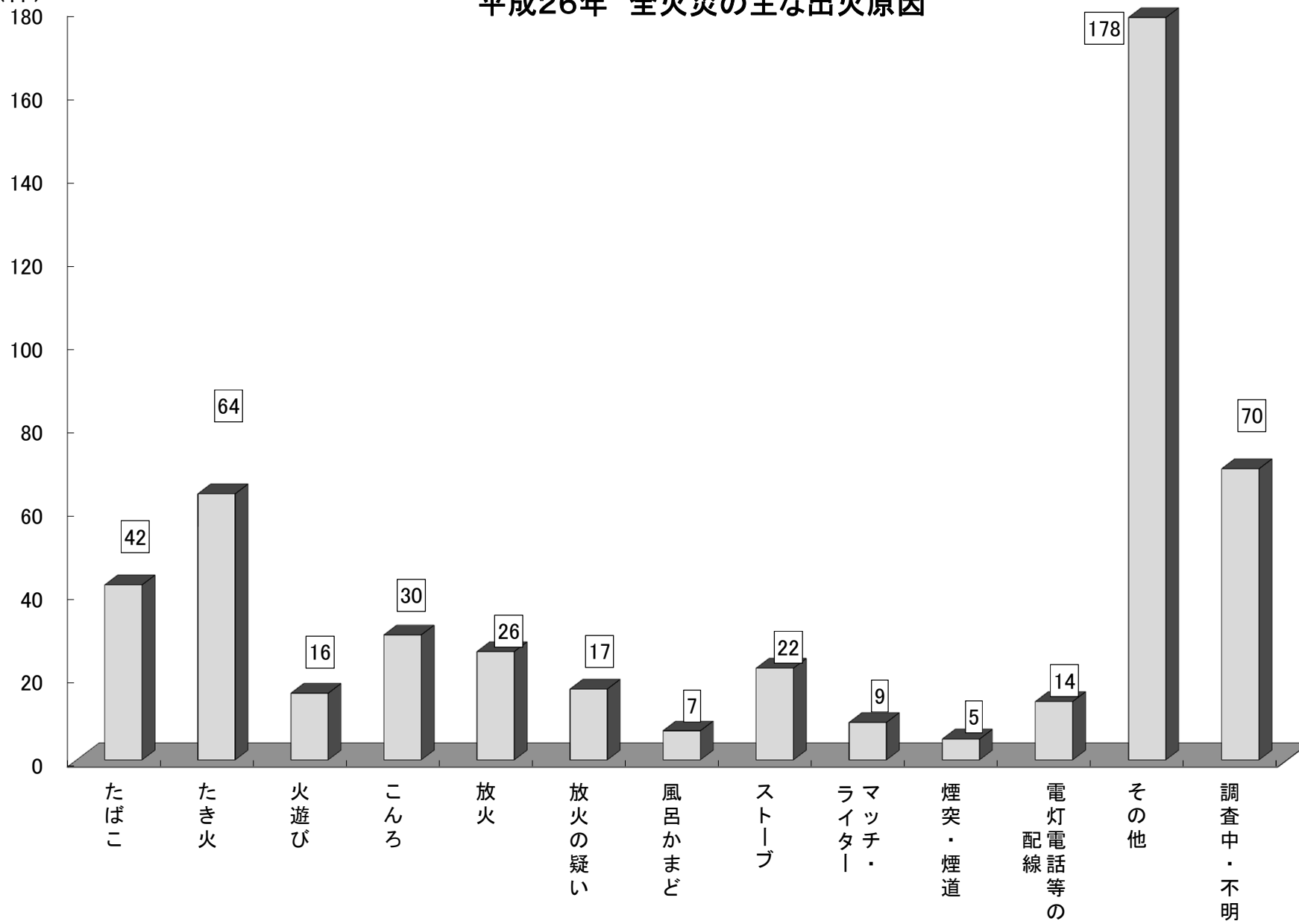
平成26年 火災種別火災損害割合



# 平成26年 全火災の主な出火原因

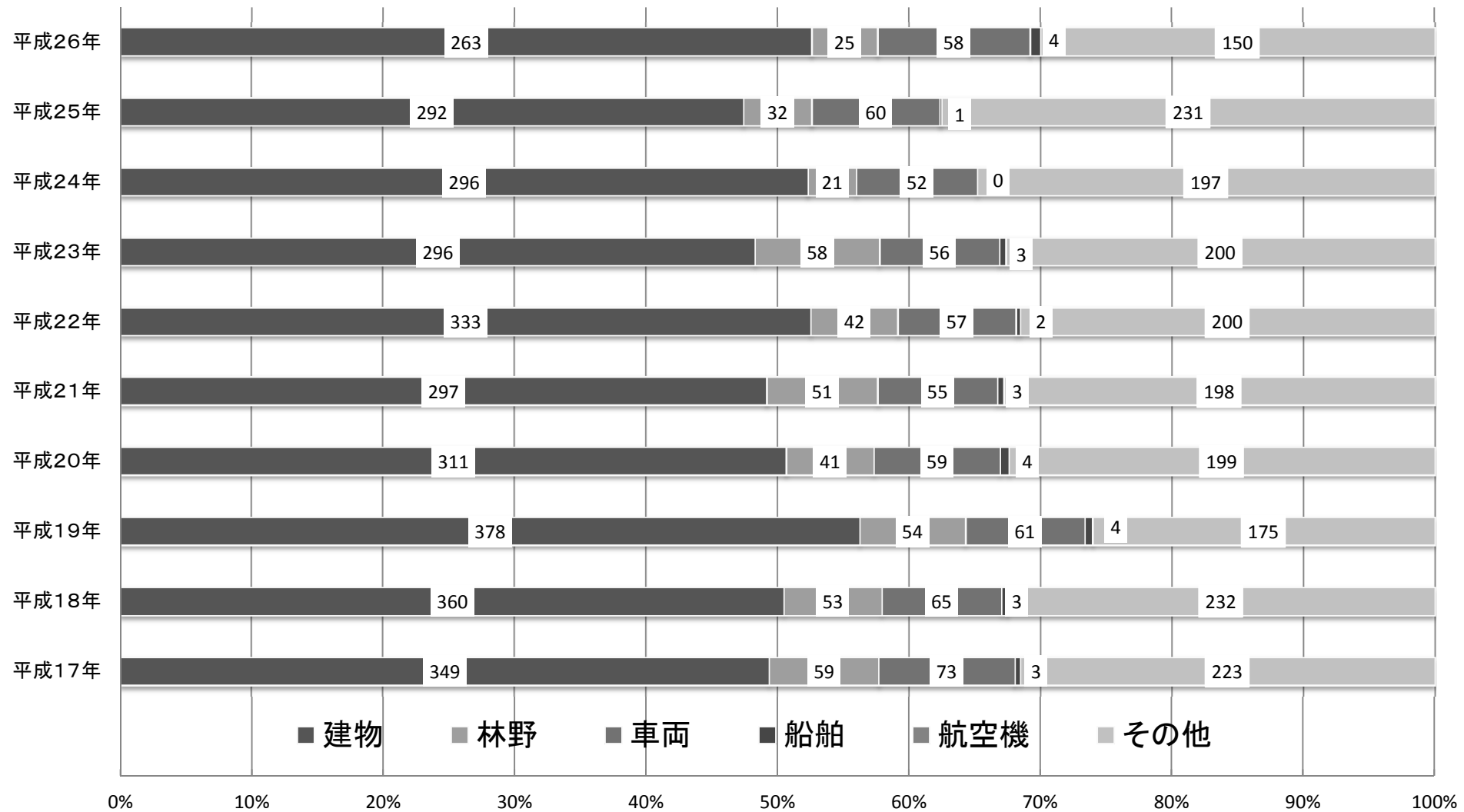
(件)

29



# 火災種別出火構成割合の推移(平成17年～平成26年)

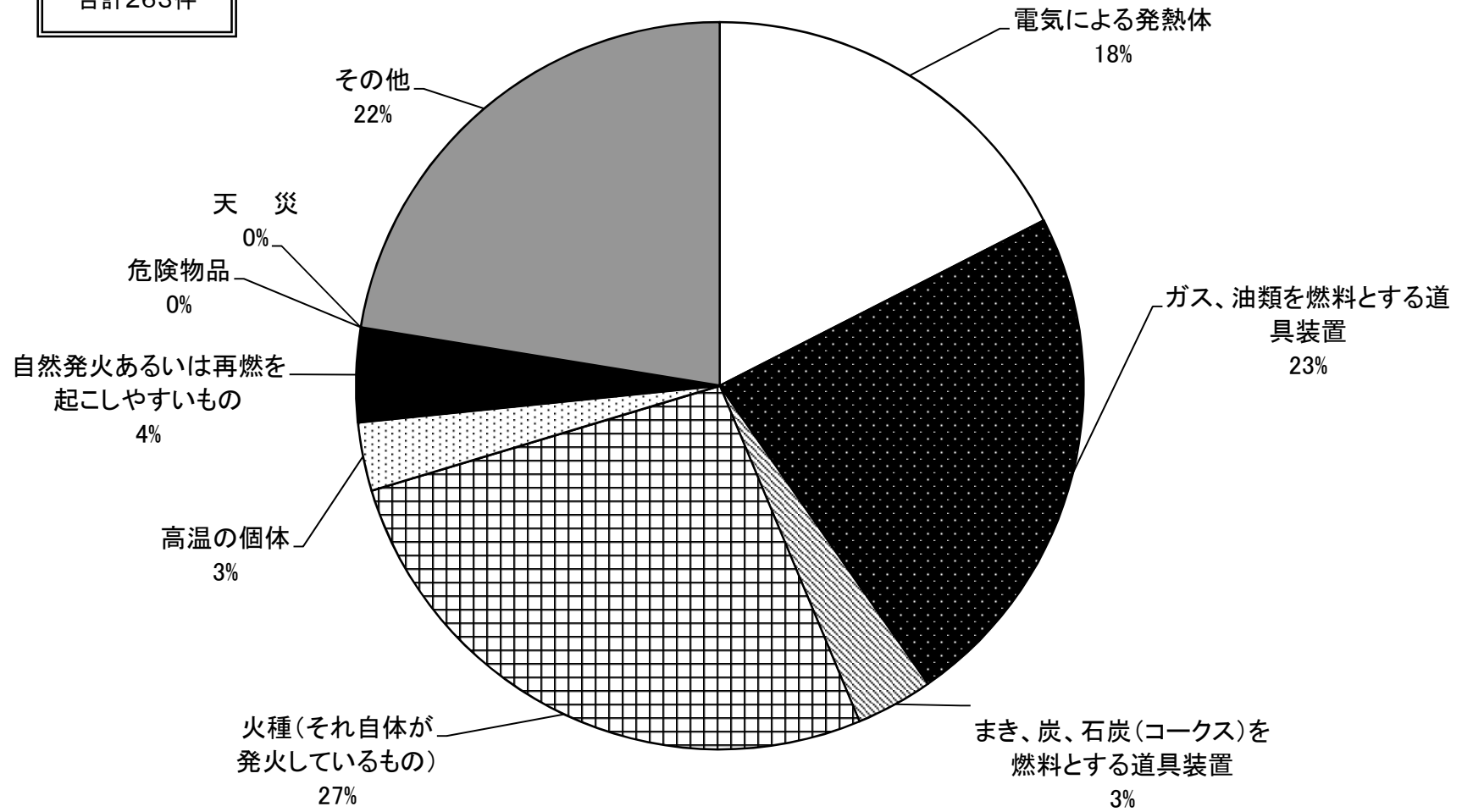
30



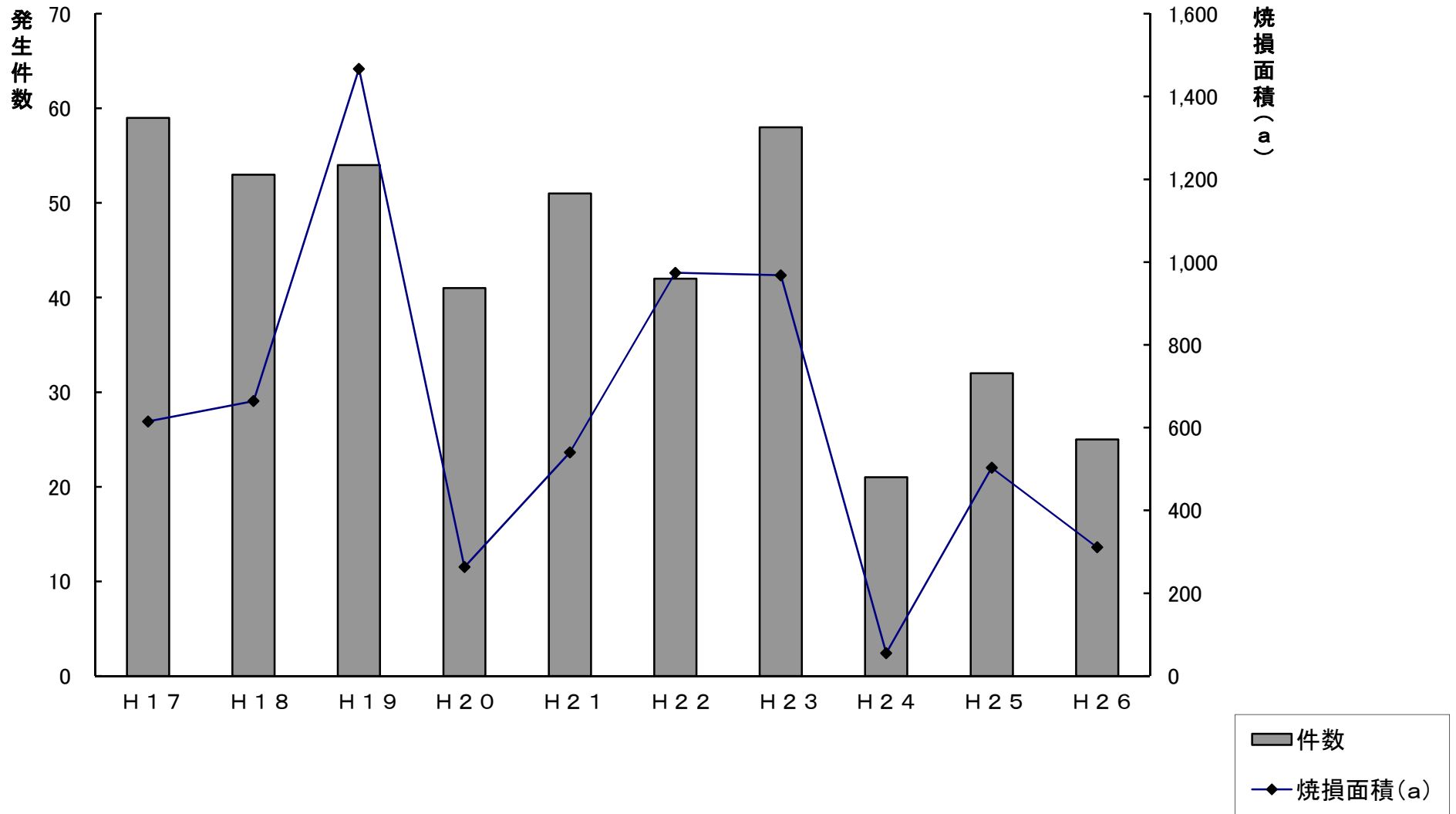
■ 建物 ■ 林野 ■ 車両 ■ 船舶 ■ 航空機 ■ その他

### 平成26年 建物火災の主な発火源別構成割合

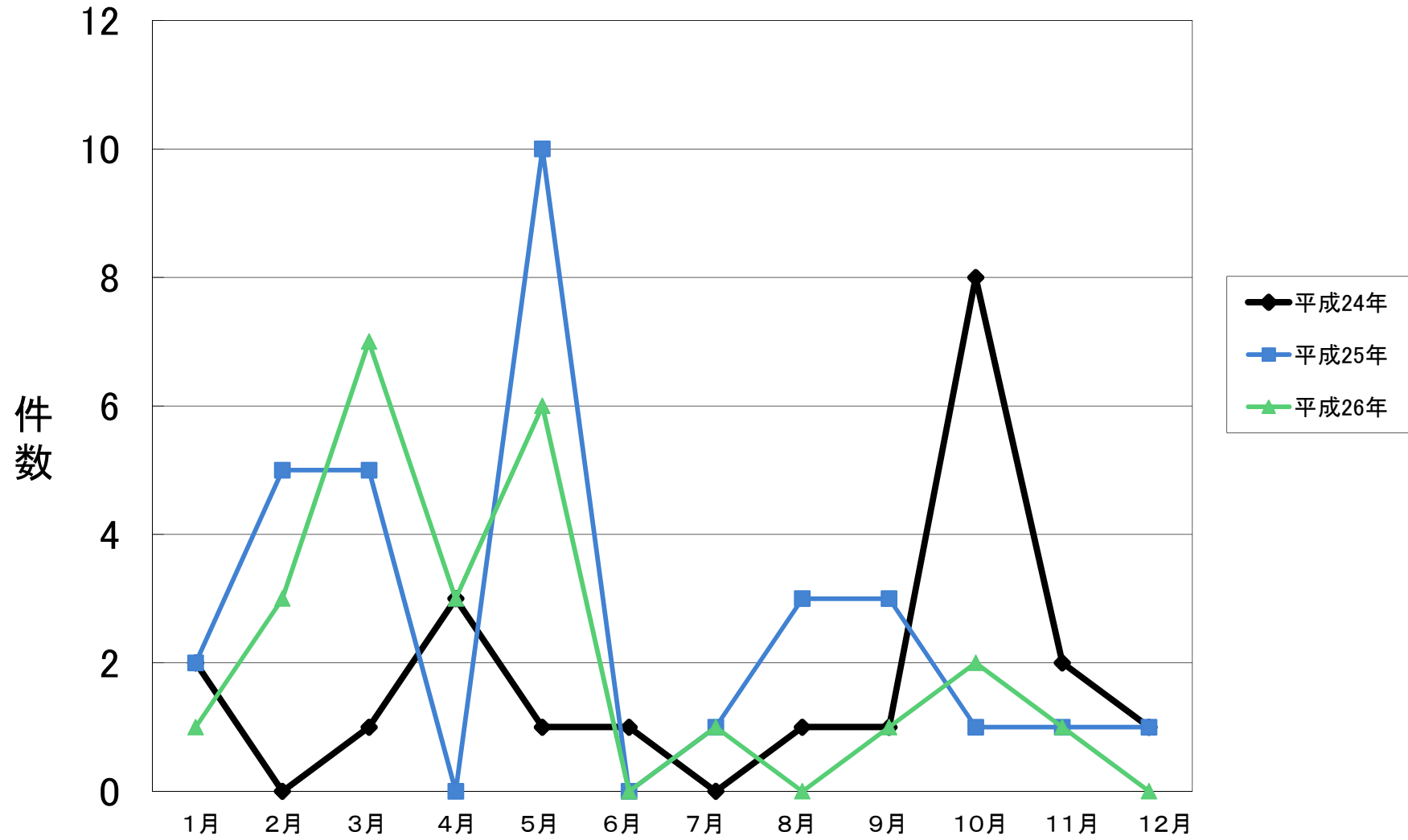
建物火災件数  
合計263件



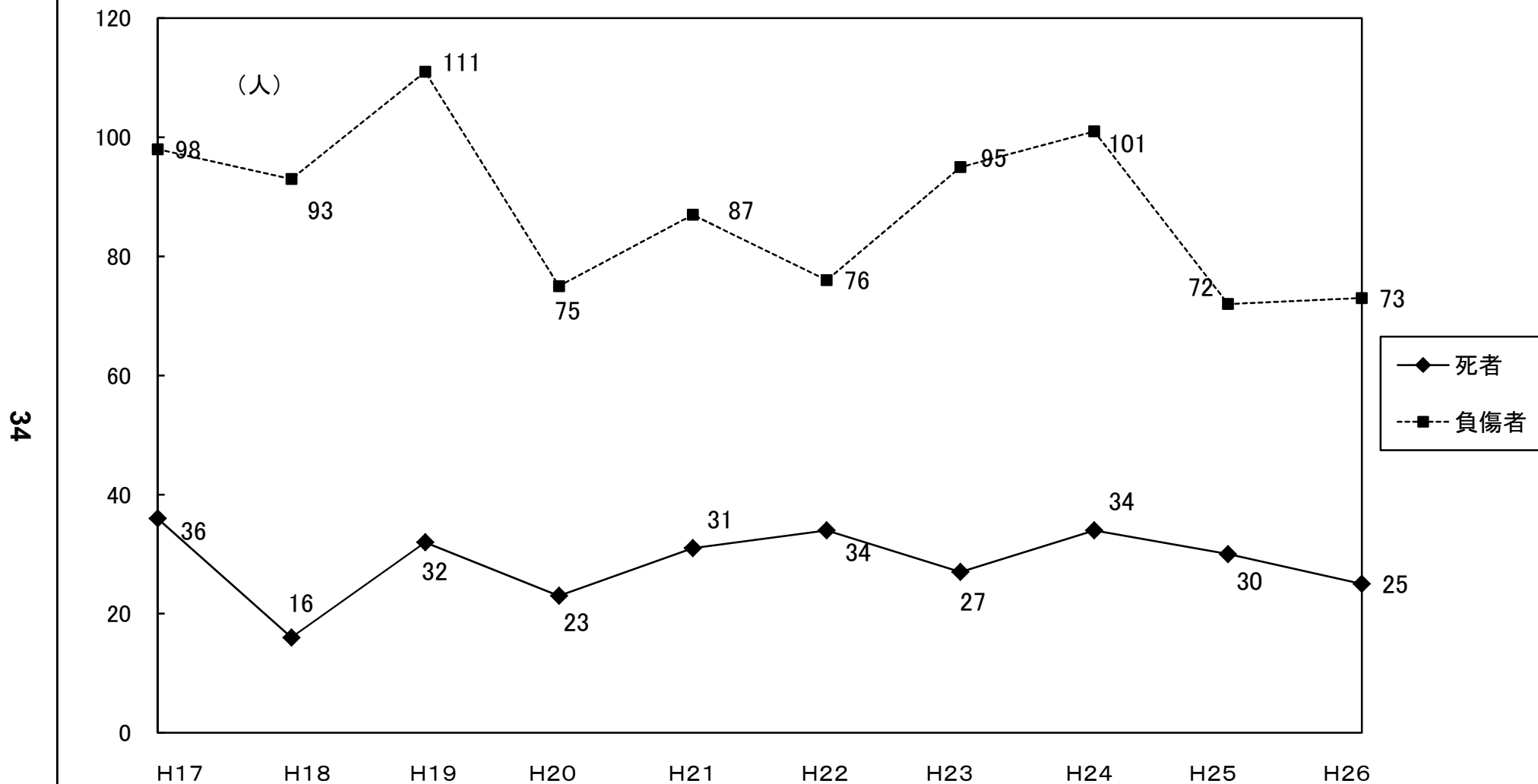
林野火災発生件数及び焼損面積の推移(平成17年～26年)



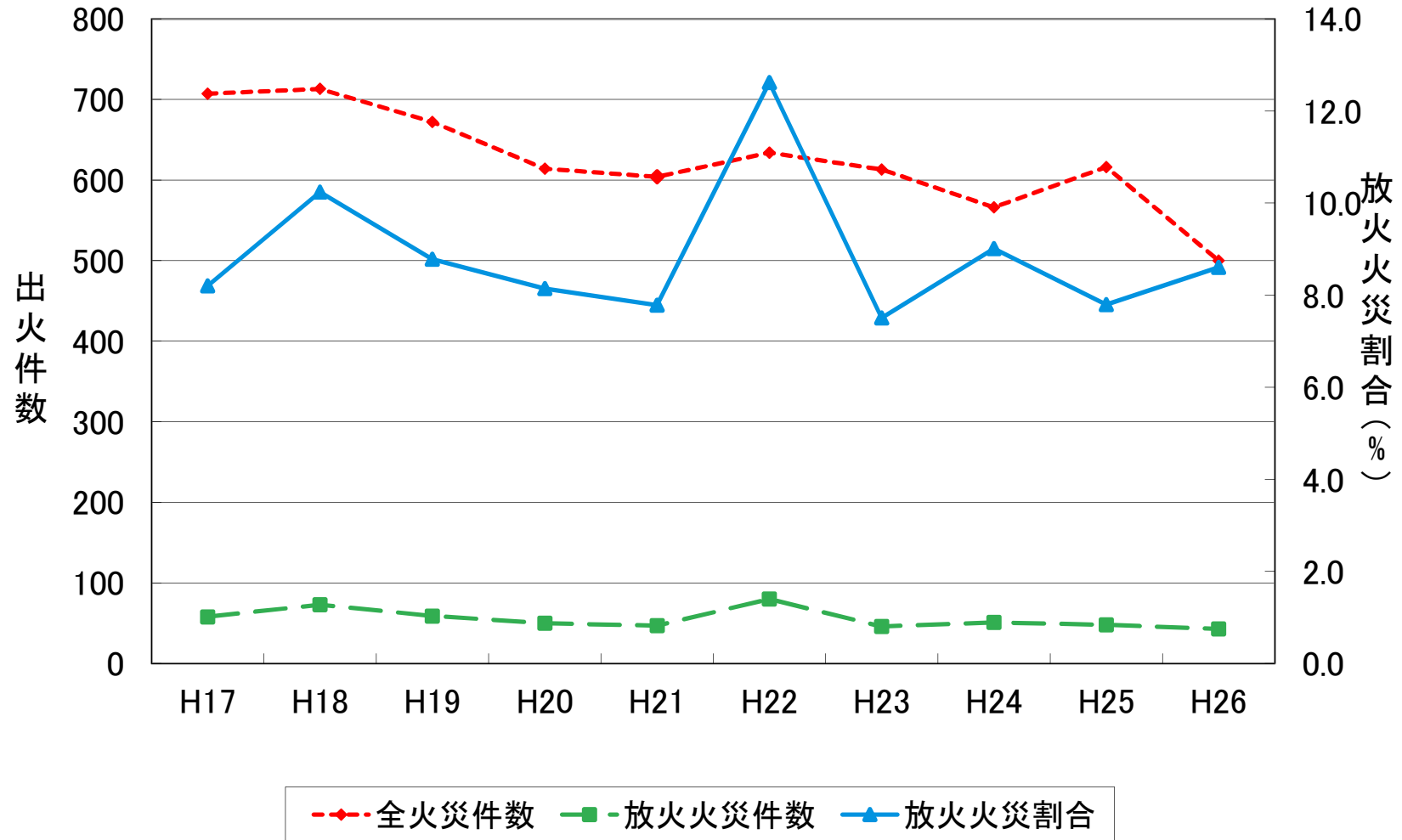
月別林野火災発生件数(平成24年~26年)



死者・負傷者の推移(平成17年～平成26年)

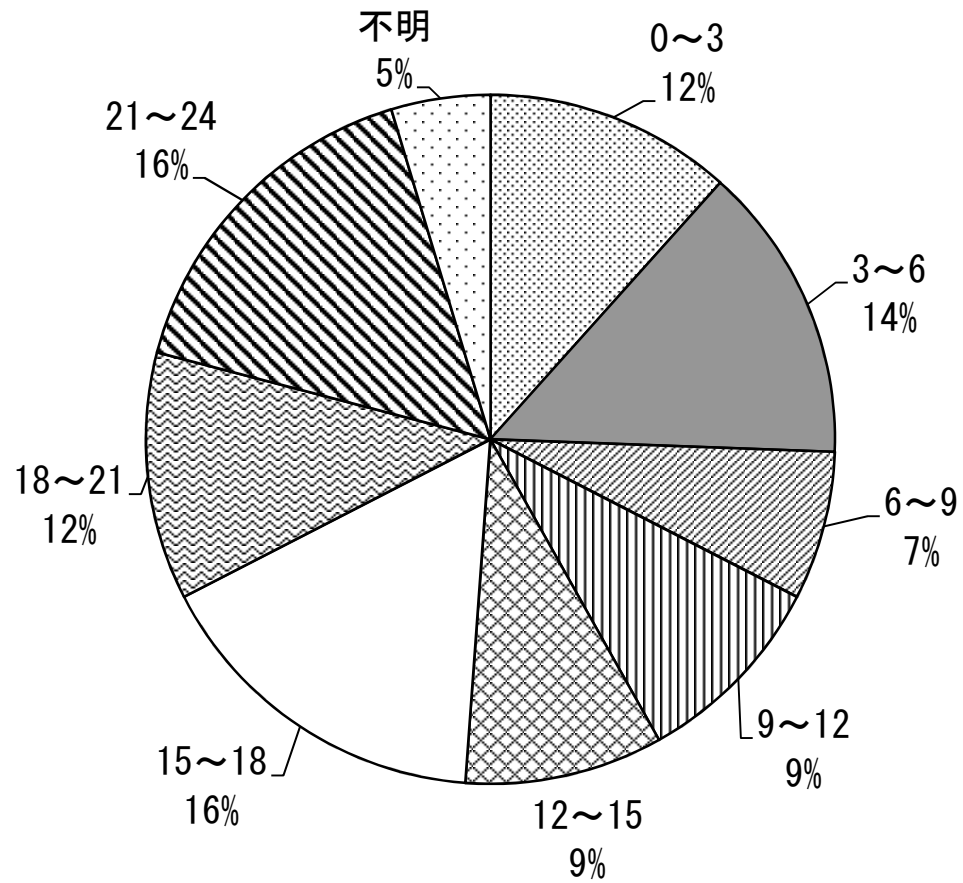


放火火災件数の推移(平成17年～26年)





平成26年 時間帯別放火火災件数



0~3 3~6 6~9 9~12 12~15 15~18 18~21 21~24 不明

---

## 山口県の火災（平成26年）

平成27年10月 発行

編集／発行 山口県総務部消防保安課

〒753-8501 山口市滝町1-1

電話 083-933-2399

FAX 083-933-2408

E-mail [a11600@pref.yamaguchi.lg.jp](mailto:a11600@pref.yamaguchi.lg.jp)

ホームページ <http://www.pref.yamaguchi.lg.jp/cms/a11600/index/>

---