

山口県の火災(平成23年)

～～ 火災統計資料集 ～～

平成24年11月

山口県総務部防災危機管理課

山口県の火災（平成23年）について

山口県内では、平成23年の1年間で613件の火災が発生し、27人の尊い命が失われました。火災件数は過去10年間の中では2番目に少なく、火災による死者数も過去10年間の平均を下回っています。

死者の内訳としては、放火自殺者を除く8割近くが住宅火災によるもので、その約3割が逃げ遅れによって亡くなっており、7割近くが65歳以上の高齢者となっています。

このような住宅火災による死者を防ぐために平成16年に消防法が一部改正され、各市町の条例により、住宅用火災警報器の設置が義務づけられました。

高齢者等の逃げ遅れによる死者の発生を防止するため、住宅用火災警報器の設置を徹底するとともに、適切な維持管理の周知を図る等、県や市町消防関係機関等における火災予防の取組をより一層強化することが重要となっております。

本資料は、火災がどのような状態で発生しているか等を詳しく分析するため、平成23年に県内で発生した火災の状況等について取りまとめたものです。本資料を火災予防のための基礎的な資料として幅広くご活用いただき、本県における火災の減少につながることを期待します。

平成24年11月

山口県総務部防災危機管理課長

中野 恵

本資料の電子データは、次のHPアドレスから入手することができますので御利用ください。

HPアドレス：<http://www.pref.yamaguchi.jp/cms/a10900/index/>

☆☆☆☆☆☆	表	☆☆☆☆☆☆	ページ
●	火災の概況		1
●	火災発生状況の推移		2
●	発火源別火災件数の推移		4
●	出火原因別火災件数の推移		6
●	火元建物の用途別火災件数の推移		7
●	平成23年市町別火災発生被害状況		8
●	1日又は1件当たりの火災の概況		10
●	月別乾燥注意報等発令日数及び火災発生状況（平成21～23年）		11
●	月別火災種別死傷者数の推移		12
●	平成23年 主な火災		13
●	平成23年 火災による死者の発生状況		14
●	平成23年 火災による死者の状況		16
●	住宅火災における死者の推移		17
●	住宅火災の出火原因の推移		17
●	放火火災件数の推移（放火の疑いを含む）		18
●	平成23年 時間帯別放火火災件数		18
●	平成23年 放火火災被害状況		18

☆☆☆☆☆☆	図	☆☆☆☆☆☆	ページ
●	平成23年 都道府県別出火件数		19
●	平成23年 都道府県別出火率		20
●	平成23年 都道府県別死者数		21
●	平成23年 都道府県別死者発生率		22
●	平成23年 市町別出火率		23
●	平成23年 市町別1件当たり損害額		24
●	火災件数の推移		25
●	平成23年 月別出火火災件数（全火災・建物火災）		26
●	平成23年 火災種別火災発生割合		27
●	平成23年 火災種別火災損害割合		28
●	平成23年 全火災の主な出火原因		29
●	火災種別出火構成割合の推移		30
●	平成23年 建物火災の主な発火源別構成割合		31
●	林野火災発生件数及び焼損面積の推移		32
●	月別林野火災発生件数		33
●	死者・負傷者の推移		34
●	放火火災件数の推移		35
●	平成23年 時間帯別放火火災件数		36

平成23年 火災の概況

区分	単位	平成23年 A	平成22年 B	10年間平均 (H13~H22) C	前年増減 A-B	比率 (A-B)/B (%)	比率 (A-C)/C (%)	
出火件数	総数	件	613	634	696	-21	-3.3%	-11.9%
	建物	件	296	333	357	-37	-11.1%	-17.1%
	林野	件	58	42	56	16	38.1%	4.1%
	車両	件	56	57	68	-1	-1.8%	-18.0%
	船舶	件	3	2	4	1	50.0%	-25.0%
	航空機	件	0	0	0	0	—	—
	その他	件	200	200	210	0	0.0%	-4.9%
焼損棟数	総数	棟	472	538	495	-66	-12.3%	-4.7%
	全焼	棟	159	148	136	11	7.4%	16.9%
	半焼	棟	26	48	39	-22	-45.8%	-33.5%
	部分焼・ぼや	棟	287	342	320	-55	-16.1%	-10.4%
り災世帯	世帯	278	296	340	-18	-6.1%	-18.2%	
り災人員	人	618	696	839	-78	-11.2%	-26.4%	
死傷者	総数	人	122	110	124	12	10.9%	-1.9%
	死者	人	27	34	30	-7	-20.6%	-11.2%
	負傷者	人	95	76	94	19	25.0%	1.2%
焼損面積	建物	m ²	19,385	17,329	20,476	2,056	11.9%	-5.3%
	林野	a	968	974	1,543	-6	-0.6%	-37.3%
損害額	総数	千円	2,423,400	926,317	1,491,305	1,497,083	161.6%	62.5%
	建物	千円	990,423	841,054	1,285,208	149,369	17.8%	-22.9%
	林野	千円	2,978	7,162	4,030	-4,184	-58.4%	-26.1%
	車両	千円	35,899	59,155	66,169	-23,256	-39.3%	-45.7%
	船舶	千円	10,069	77	19,284	9,992	12976.6%	-47.8%
	航空機	千円	0	0	51,020	0	—	—
	その他	千円	8,857	17,131	32,960	-8,274	-48.3%	-73.1%
	爆発	千円	1,375,174	1,738	32,634	1,373,436	79023.9%	4114.0%

火災発生

	火災件数							焼損棟数				り災世帯数				り災人員	死者				
	建物	林野	車両	船舶	航空機	その他	計	全焼	半焼	部分焼・ぼや	計	全損	半損	小損	計		消防吏員	消防団員	その他	計	
平成13年	391	55	68	2	1	227	744	151	35	344	530	97	21	224	342	891	0	0	21	21	
平成14年	406	106	90	4	0	311	917	194	43	353	590	102	21	233	356	997	0	0	49	49	
平成15年	365	34	82	7	1	165	654	40	14	124	178	115	26	238	379	956	0	0	31	31	
平成16年	382	62	73	8	0	172	697	173	59	351	583	112	30	209	351	858	0	0	31	31	
平成17年	349	59	73	3	0	223	707	136	36	335	507	104	25	202	331	775	0	0	36	36	
平成18年	360	53	65	3	0	232	713	117	52	343	512	79	24	219	322	819	0	0	16	16	
平成19年	378	54	61	4	0	175	672	171	37	388	596	115	25	247	387	940	0	0	32	32	
平成20年	311	41	59	4	0	199	614	115	34	319	468	78	27	212	317	720	0	0	23	23	
平成21年	297	51	55	3	0	198	604	115	33	303	451	86	18	215	319	742	0	0	31	31	
平成22年	333	42	57	2	0	200	634	148	48	342	538	79	30	187	296	696	0	0	34	34	
過去10年平均	357	56	68	4	0	210	696	136	39	320	495	97	25	219	340	839	0	0	30	30	
平成23年	296	58	56	3	0	200	613	159	26	287	472	92	28	158	278	618	0	0	27	27	
平成23年 月別	1月	45	3	4	0	0	9	61	30	5	46	81	15	2	29	46	110	0	0	6	6
	2月	25	10	3	0	0	26	64	12	2	21	35	12	0	15	27	45	0	0	3	3
	3月	35	7	5	1	0	33	81	16	5	30	51	13	2	14	29	66	0	0	4	4
	4月	32	18	2	0	0	33	85	12	2	34	48	6	1	18	25	74	0	0	2	2
	5月	21	6	7	1	0	9	44	12	2	20	34	7	1	11	19	56	0	0	4	4
	6月	21	1	4	0	0	2	28	16	0	17	33	6	0	11	17	38	0	0	1	1
	7月	17	2	8	0	0	13	40	14	3	19	36	7	14	3	24	44	0	0	1	1
	8月	17	5	7	0	0	22	51	2	1	17	20	2	3	10	15	27	0	0	0	0
	9月	14	3	2	0	0	17	36	2	1	12	15	0	0	4	4	7	0	0	0	0
	10月	26	1	4	0	0	19	50	6	0	25	31	1	0	12	13	26	0	0	1	1
	11月	18	1	4	0	0	7	30	10	3	14	27	6	2	11	19	36	0	0	2	2
	12月	25	1	6	1	0	10	43	27	2	32	61	17	3	20	40	89	0	0	3	3

状況の推移

負傷者				焼損面積		損害額(千円)									
消防吏員	消防団員	その他	計	建物(m ²)	林野(a)	建物火災			林野火災	車両火災	船舶火災	航空機火災	その他火災	爆発	計
						建物	内容物	計							
4	2	93	99	17,761	2,025	971,951	246,207	1,218,158	1,910	57,299	1,035	10,200	18,737	0	1,307,339
2	3	104	109	25,427	6,591	1,679,614	398,427	2,078,041	10,715	68,863	5,104	0	20,906	0	2,183,629
0	1	101	102	22,468	1,754	971,498	611,917	1,583,415	299	160,749	163,908	500,000	42,633	191	2,451,195
4	2	83	89	25,062	536	911,922	385,575	1,297,497	2,417	55,986	8,967	0	26,989	49,377	1,441,233
2	4	92	98	17,212	615	700,690	197,900	898,590	4,185	34,654	8,540	0	69,297	63,601	1,078,867
1	2	90	93	19,713	664	1,050,688	611,864	1,662,552	1,529	69,115	400	0	11,561	1	1,745,158
1	0	110	111	20,505	1,467	904,044	321,386	1,225,430	9,528	73,101	2,386	0	39,878	1,645	1,351,968
2	2	71	75	20,327	263	741,044	300,533	1,041,577	687	45,134	90	0	8,961	4,056	1,100,505
4	2	81	87	18,952	540	754,697	251,067	1,005,764	1,868	37,636	2,331	0	73,510	205,727	1,326,836
2	4	70	76	17,329	974	625,244	214,810	841,054	7,162	59,155	77	0	17,131	1,738	926,317
2	2	90	94	20,476	1,543	931,139	353,969	1,285,208	4,030	66,169	19,284	51,020	32,960	32,634	1,491,305
3	2	90	95	19,385	968	673,796	316,627	990,423	2,978	35,899	10,069	0	8,857	1,375,174	2,423,400
0	0	14	14	2,972	3	99,140	25,962	125,102	0	38	0	0	463	0	125,603
0	0	9	9	1,425	203	49,215	4,963	54,178	880	3,639	0	0	1,906	0	60,603
0	0	9	9	1,637	60	99,689	33,780	133,469	0	1,147	9,300	0	319	0	144,235
0	0	8	8	1,296	573	54,422	9,760	64,182	311	3,671	0	0	151	0	68,315
0	0	7	7	1,477	72	62,965	7,037	70,002	53	11,601	737	0	4,084	0	86,477
0	0	8	8	1,682	3	40,443	49,169	89,612	76	2,036	0	0	36	8	91,768
0	0	5	5	3,566	10	121,517	82,105	203,622	1,340	6,588	0	0	759	0	212,309
3	0	9	12	361	22	28,502	3,607	32,109	318	2,293	0	0	40	0	34,760
0	1	4	5	193	13	8,427	3,097	11,524	0	195	0	0	67	0	11,786
0	0	3	3	774	1	12,190	75,148	87,338	0	1,107	0	0	544	0	88,989
0	1	6	7	1,063	5	32,914	5,818	38,732	0	875	0	0	73	1,375,166	1,414,846
0	0	8	8	2,939	3	64,372	16,181	80,553	0	2,709	32	0	415	0	83,709

※ 平成15年より爆発火災の損害額を別計上しています。

発火源別

	総数	電気による発熱体										ガス、油類を燃料とする道具装置					まき、炭、石炭(コークス)を燃料とする道具装置								
		計	移動可能な電熱器	固定の電熱器	電気機器	電気装置	電灯電話等の配線	配線器具	漏電により発熱しやすい部分	静電気スパーク	その他	計	移動可能なガス道具	固定したガス道具	油を燃料とする移動可能な道具	明かり	その他	計	炭・たどん(練炭)を燃料とするもの	のまき(鉄くず・わら紙)を燃料とするもの	石炭燃料の移動可能な装置	石炭燃料の固定装置	火を消すための器	その他	
平成13年	744	61	15	1	9	5	24	6	0	1	0	127	63	8	34	11	11	9	2	6	0	0	0	1	
平成14年	917	71	11	0	19	2	24	14	0	0	1	128	80	5	23	9	11	20	1	19	0	0	0	0	
平成15年	654	75	15	3	15	5	27	8	0	2	0	105	64	1	23	8	9	17	5	12	0	0	0	0	
平成16年	697	78	14	2	9	9	20	21	1	2	0	133	75	7	23	13	15	11	1	10	0	0	0	0	
平成17年	707	66	20	2	9	5	12	13	1	4	0	118	67	2	31	9	9	19	0	19	0	0	0	0	
平成18年	679	75	17	0	12	4	21	13	1	7	0	96	58	3	17	6	12	6	0	6	0	0	0	0	
平成19年	673	76	15	3	9	10	18	11	0	3	7	110	63	6	23	11	7	15	2	13	0	0	0	0	
平成20年	614	56	12	7	9	2	19	6	0	1	0	94	54	6	12	12	10	12	2	10	0	0	0	0	
平成21年	604	65	14	2	9	6	7	14	0	3	10	95	61	0	16	7	11	12	1	11	0	0	0	0	
平成22年	634	68	18	2	5	7	13	11	1	2	9	79	42	4	16	9	8	17	1	15	0	1	0	0	
過去10年平均	692	69	15	2.2	11	5.5	19	12	0.4	2.5	2.7	109	63	4.2	22	9.5	10	14	1.5	12	0	0.1	0	0.1	
平成23年	613	63	16	3	2	7	13	7	1	4	10	78	37	9	17	12	3	11	2	7	0	1	1	0	
火平 災成 種23 年別	建物	296	39	14	3	0	4	9	3	1	4	1	71	35	8	14	12	2	10	2	7	0	0	1	0
	林野	67	0	0	0	0	0	0	0	0	0	0	0	0	0	0	0	0	0	0	0	0	0	0	0
	車両	47	14	0	0	2	3	1	0	0	0	8	3	1	1	1	0	0	0	0	0	0	0	0	0
	船舶	3	3	1	0	0	0	1	1	0	0	0	0	0	0	0	0	0	0	0	0	0	0	0	0
	航空機	0	0	0	0	0	0	0	0	0	0	0	0	0	0	0	0	0	0	0	0	0	0	0	0
その他	200	7	1	0	0	0	2	3	0	0	1	4	1	0	2	0	1	1	0	0	0	1	0	0	

火災件数の推移

火種 (それ自体が発火しているもの)						高温の個体				自然発火あるいは再燃を 起こしやすいもの						危険物品					天災			その他		
計	裸火 (器に入っていないもの)	たばこ・マッチ	火の粉	火花 (個体の衝撃・摩擦によるもの)	その他	計	高温気体で熱せられたもの	摩擦により熱せられたもの	高温個体	その他	計	酸化により自然発火しやすいもの	湿気により自然発火しやすいもの	自然発火しやすい油類	再燃により出火原因となりやすいもの	その他	計	火薬類	酸化性気体	酸化性液体	酸化性固体	その他	計	雷	その他	不明・その他
342	144	155	30	13	0	30	16	10	4	0	11	0	0	0	11	0	4	4	0	0	0	0	5	5	0	155
477	245	182	36	14	0	44	22	11	11	0	10	0	0	0	8	2	5	4	0	0	0	1	6	6	0	156
288	106	150	17	13	2	27	16	9	2	0	12	0	1	1	10	0	2	1	1	0	0	0	3	3	0	125
310	131	131	34	14	0	27	15	5	6	1	14	0	1	4	7	2	5	5	0	0	0	0	2	2	0	117
335	147	146	23	19	0	34	22	8	4	0	13	0	1	2	9	1	14	9	0	0	0	5	3	3	0	105
343	163	137	26	17	0	37	21	10	6	0	13	1	1	0	8	3	2	1	1	0	0	0	2	2	0	105
286	140	115	15	15	1	33	21	7	5	0	23	1	4	4	10	4	8	6	0	0	0	2	3	3	0	119
276	155	94	15	12	0	28	15	4	8	1	12	1	0	1	10	0	6	5	0	0	0	1	2	2	0	128
274	138	101	20	15	0	17	8	6	3	0	13	0	2	1	10	0	4	2	0	0	0	2	1	0	1	123
287	144	109	20	13	1	26	15	5	6	0	10	0	1	2	7	0	10	8	0	0	0	2	0	0	0	137
322	151	132	24	15	0.4	30	17	7.5	5.5	0.2	13	0.3	1.1	1.5	9	1.2	6	4.5	0.2	0	0	1.3	2.7	2.6	0.1	127
302	157	104	16	24	1	21	13	6	2	0	12	0	1	2	9	0	6	6	0	0	0	0	0	0	0	120
95	23	61	5	5	1	5	3	0	2	0	7	0	1	2	4	0	1	1	0	0	0	0	0	0	0	68
43	31	8	4	0	0	9	9	0	0	0	2	0	0	0	2	0	2	2	0	0	0	0	0	0	0	11
11	0	4	2	5	0	6	0	6	0	0	0	0	0	0	0	0	0	0	0	0	0	0	0	0	0	13
0	0	0	0	0	0	0	0	0	0	0	0	0	0	0	0	0	0	0	0	0	0	0	0	0	0	0
0	0	0	0	0	0	0	0	0	0	0	0	0	0	0	0	0	0	0	0	0	0	0	0	0	0	0
153	103	31	5	14	0	1	1	0	0	0	3	0	0	0	3	0	3	3	0	0	0	0	0	0	0	28

出火原因別火災件数の推移

	総数	たばこ	たき火	火遊び	こんろ	放火	放火の疑い	風呂かまど	ストーブ	ライター・マッチ	煙突・煙道	電灯電話等の配線	その他	調査中・不明	
平成13年	744	74	122	35	69	48	42	11	32	13	7	14	173	104	
平成14年	917	87	188	31	69	53	47	10	25	20	9	12	262	104	
平成15年	654	47	77	30	59	66	35	6	24	18	3	13	192	84	
平成16年	697	64	100	27	70	30	41	11	20	21	3	15	220	75	
平成17年	707	76	99	25	62	34	24	9	33	23	6	12	222	82	
平成18年	713	64	107	33	56	34	39	7	18	9	12	15	218	101	
平成19年	672	67	98	17	64	27	32	7	15	11	3	18	221	92	
平成20年	614	53	108	26	55	22	28	12	17	5	5	10	176	97	
平成21年	604	48	102	30	60	22	25	8	18	5	4	7	174	101	
平成22年	634	43	110	23	43	42	38	15	25	14	9	13	166	93	
過去10年平均	696	62	111	28	61	38	35	10	23	14	6	13	202	93	
平成23年	613	56	101	23	38	23	23	6	21	47	2	13	170	90	
平成23年 月別	1月	61	8	6	0	10	1	2	1	5	2	0	1	17	8
	2月	64	4	18	0	4	4	2	1	1	5	0	0	17	8
	3月	81	9	12	6	5	3	1	1	7	12	0	1	17	7
	4月	85	4	25	4	0	1	6	0	0	5	0	2	25	13
	5月	44	2	6	1	2	5	2	0	1	5	1	1	10	8
	6月	28	1	1	1	6	2	0	1	0	3	1	1	7	4
	7月	40	6	5	1	1	0	1	1	0	0	0	1	14	10
	8月	51	6	6	2	1	1	1	0	0	1	0	1	24	8
	9月	36	3	10	2	0	1	3	0	0	5	0	1	9	2
	10月	50	5	7	5	2	1	3	1	1	6	0	1	11	7
	11月	30	2	3	0	1	3	2	0	4	2	0	2	8	3
	12月	43	6	2	1	6	1	0	0	2	1	0	1	11	12

火元建物の用途別火災件数の推移

	総数	住宅	共同住宅	映画場・ 劇場等	百貨店等・ 小売店等	旅館・ ホテル等	診療所等・ 病院	福祉施設	学校	文化財	その他
平成13年	391	188	40	1	6	3	2	1	7	0	143
平成14年	406	187	29	0	5	0	7	2	2	0	174
平成15年	365	220	33	0	5	2	1	0	2	0	102
平成16年	382	196	35	0	4	2	1	0	2	0	142
平成17年	349	172	35	0	3	0	1	1	4	0	133
平成18年	360	165	29	0	7	2	1	0	3	0	153
平成19年	378	177	32	0	2	0	2	2	4	0	159
平成20年	311	149	40	0	2	1	0	2	3	0	114
平成21年	297	149	21	0	6	3	3	1	0	0	114
平成22年	333	129	36	3	2	2	1	1	4	0	155
過去10年平均	357	173	33	0	4	2	2	1	3	0	139
平成23年	296	94	24	0	3	2	2	0	0	0	171
平成 23 年 月 別	1月	45	17	6	0	0	2	0	0	0	20
	2月	25	10	3	0	0	0	0	0	0	12
	3月	35	8	5	0	0	0	0	0	0	22
	4月	32	10	3	0	0	0	1	0	0	18
	5月	21	6	0	0	0	0	0	0	0	15
	6月	21	5	1	0	0	0	0	0	0	15
	7月	17	5	1	0	2	0	0	0	0	9
	8月	17	5	1	0	0	0	0	0	0	11
	9月	14	2	1	0	1	0	1	0	0	9
	10月	26	8	0	0	0	0	0	0	0	18
	11月	18	6	0	0	0	0	0	0	0	12
	12月	25	12	3	0	0	0	0	0	0	10

平成 23 年 市 町 別

	火災件数							焼損棟数				罹災世帯数				り災人員	死者			
	建物	林野	車両	船舶	航空機	その他	計	全焼	半焼	部分焼・ぼや	計	全損	半損	小損	計		消防吏員	消防団員	その他	計
県 計	296	58	56	3	0	200	613	159	26	287	472	92	28	158	278	618	0	0	27	27
下 関 市	51	8	7	0	0	32	98	22	7	51	80	17	4	34	55	133	0	0	7	7
宇 部 市	38	6	2	0	0	16	62	10	3	44	57	7	2	22	31	65	0	0	1	1
山 口 市	44	4	11	0	0	17	76	34	5	47	86	22	1	28	51	116	0	0	5	5
萩 市	15	5	0	1	0	9	30	24	2	15	41	5	1	6	12	23	0	0	2	2
防 府 市	21	1	5	0	0	13	40	5	1	24	30	6	1	14	21	60	0	0	3	3
下 松 市	6	2	3	0	0	5	16	1	0	5	6	0	0	1	1	8	0	0	0	0
岩 国 市	35	7	11	0	0	21	74	17	3	28	48	7	2	10	19	33	0	0	1	1
光 市	12	5	2	0	0	6	25	2	2	10	14	2	3	9	14	32	0	0	0	0
長 門 市	12	3	0	0	0	10	25	7	1	11	19	3	1	5	9	23	0	0	1	1
柳 井 市	3	4	2	0	0	16	25	5	0	2	7	2	0	2	4	9	0	0	0	0
美 祢 市	6	3	1	0	0	8	18	2	0	4	6	2	0	0	2	3	0	0	2	2
周 南 市	27	4	6	1	0	18	56	17	0	18	35	11	13	10	34	58	0	0	2	2
山陽小野田市	17	0	2	0	0	15	34	7	1	17	25	5	0	11	16	40	0	0	3	3
周防大島町	4	4	0	1	0	7	16	3	1	6	10	3	0	5	8	13	0	0	0	0
和 木 町	1	0	1	0	0	3	5	0	0	1	1	0	0	0	0	0	0	0	0	0
上 関 町	1	0	1	0	0	0	2	0	0	1	1	0	0	1	1	2	0	0	0	0
田 布 施 町	0	1	1	0	0	2	4	0	0	0	0	0	0	0	0	0	0	0	0	0
平 生 町	2	1	0	0	0	2	5	3	0	1	4	0	0	0	0	0	0	0	0	0
阿 武 町	1	0	1	0	0	0	2	0	0	2	2	0	0	0	0	0	0	0	0	0

火災発生被害状況

負傷者				焼損面積		損害額(千円)										県	計
消防支員	消防団員	その他	計	建物(m ²)	林野(a)	建物火災			林野火災	車両火災	船舶火災	航空機火災	その他火災	爆発	計		
						建物	内容物	計									
3	2	90	95	19,385	968	673,796	316,627	990,423	2,978	35,899	10,069	0	8,857	1,375,174	2,423,400	県	計
0	0	20	20	2,383	22	97,406	56,060	153,466	0	12,094	0	0	5,081	0	170,641	下	関市
0	0	5	5	1,371	62	51,383	10,882	62,265	956	657	0	0	1,508	0	65,386	宇	部市
0	1	16	17	5,167	280	158,467	48,317	206,784	14	1,799	0	0	5	38	208,640	山	口市
0	0	5	5	1,347	32	19,174	7,189	26,363	1,640	0	32	0	1	0	28,036	萩	市
0	0	2	2	1,412	0	35,632	34,610	70,242	0	6,732	0	0	1	0	76,975	防	府市
0	0	1	1	112	131	1,087	1,203	2,290	0	164	0	0	0	0	2,454	下	松市
0	0	16	16	1,542	26	40,473	7,837	48,310	10	2,383	0	0	1,047	0	51,750	岩	国市
3	0	3	6	362	20	33,719	3,624	37,343	18	140	0	0	7	0	37,508	光	市
0	0	4	4	1,655	47	68,487	55,686	124,173	0	80	0	0	15	0	124,268	長	門市
0	0	2	2	456	161	12,627	2,648	15,275	53	300	0	0	141	0	15,769	柳	井市
0	0	2	2	184	18	1,929	783	2,712	215	3,300	0	0	102	0	6,329	美	祢市
0	1	6	7	1,978	114	97,311	56,737	154,048	72	6,323	9,300	0	812	1,375,128	1,545,683	周	南市
0	0	4	4	737	3	47,775	29,853	77,628	0	376	0	0	15	8	78,027	山	陽小野田市
0	0	2	2	261	41	3,658	591	4,249	0	0	737	0	0	0	4,986	周	防大島町
0	0	0	0	8	0	12	485	497	0	900	0	0	25	0	1,422	和	木町
0	0	0	0	0	0	0	0	0	0	50	0	0	0	0	50	上	関町
0	0	2	2	0	4	0	0	0	0	1	0	0	66	0	67	田	布施町
0	0	0	0	372	7	3,903	50	3,953	0	0	0	0	31	0	3,984	平	生町
0	0	0	0	38	0	753	72	825	0	600	0	0	0	0	1,425	阿	武町

1日又は1件当たりの火災の概況

区 分		単 位	平成23年	平成22年
全火災1日当たり	出 火 件 数	件	1.68	1.74
	損 害 額	千円	6,639.45	2,537.85
	焼 損 棟 数	棟	1.29	1.47
	建 物 焼 損 面 積	m ²	53.11	47.48
	林 野 焼 損 面 積	a	2.65	2.67
	り 災 世 帯 数	世帯	0.76	0.81
	り 災 人 員	人	1.69	1.91
	死 者	人	0.07	0.09
	負 傷 者	人	0.26	0.21
全火災1件当たり	損 害 額	千円	3,953.34	1,461.07
建物火災1件当たり	損 害 額	千円	3,346.02	2,525.69
	建 物 焼 損 面 積	m ²	65.49	52.04
	焼 損 棟 数	棟	1.59	1.62
	り 災 世 帯 数	世帯	0.94	0.89
	り 災 人 員	人	2.09	2.09
林野火災1件当たり	損 害 額	千円	51.34	170.52
	林 野 焼 損 面 積	a	16.69	23.19

月別乾燥注意報等発令日数及び火災発生状況(平成21～23年)

	平成21年				平成22年				平成23年				計										
	乾燥注意報発令日数	火災気象通報発令日数	全火災	乾燥注意報発令中の火災件数	火災気象通報発令中の火災件数	乾燥注意報発令中の火災件数	全火災	乾燥注意報発令日数	火災気象通報発令日数	全火災	乾燥注意報発令中の火災件数	火災気象通報発令中の火災件数	乾燥注意報発令中の火災件数	火災気象通報発令中の火災件数	全火災	乾燥注意報発令中の火災件数	火災気象通報発令中の火災件数	乾燥注意報発令中の火災件数	火災気象通報発令中の火災件数				
1月	6	8	37	4	0	6	1	45	23	2	19	3	61	34	5	31	12	143	61	7	1.4	2.0	-
2月	8	2	51	15	4	2	3	62	29	6	13	0	64	27	0	23	5	177	71	10	1.6	3.1	2.0
3月	9	4	44	29	6	4	4	47	27	2	22	9	81	65	21	35	17	172	121	29	0.9	3.5	1.7
4月	21	8	53	36	19	5	3	51	59	2	24	12	85	74	35	50	23	189	169	56	0.5	3.4	2.4
5月	17	5	82	61	34	3	5	66	20	5	12	6	44	23	14	32	16	192	104	53	1.5	3.3	3.3
6月	5	2	46	15	9	2	1	49	10	0	0	0	28	0	0	7	3	123	25	9	1.2	3.6	3.0
7月	0	0	25	0	0	0	0	27	0	0	0	0	40	0	0	0	0	92	0	0	1.0	-	-
8月	3	0	43	7	0	1	0	75	1	0	0	0	51	0	0	4	0	169	8	0	1.9	2.0	-
9月	7	0	65	19	0	2	0	74	2	0	5	0	36	10	0	14	0	175	31	0	1.9	2.2	-
10月	16	0	68	34	0	6	0	54	11	0	5	0	50	7	0	27	0	172	52	0	1.9	1.9	-
11月	9	0	43	9	0	8	1	43	17	0	7	0	30	4	0	24	1	116	30	0	1.3	1.3	0.0
12月	6	0	47	11	0	9	4	41	14	3	17	1	43	24	3	32	5	131	49	6	1.4	1.5	1.2
計	107	29	604	240	72	48	22	634	213	20	124	31	613	268	78	279	82	1,851	721	170	1.4	2.6	2.1

月別火災種別死傷者数の推移

	死者数								負傷者数						
	総数	建物		林野	車両	船舶	航空機	その他	総数	建物	林野	車両	船舶	航空機	その他
		うち住宅													
平成13年	21	11	10	0	4	0	1	5	99	78	3	2	0	0	16
平成14年	49	31	27	0	6	0	0	12	109	87	4	1	0	0	17
平成15年	31	17	17	0	3	0	0	11	102	89	1	3	0	0	9
平成16年	31	21	19	0	4	0	0	6	89	70	4	3	2	0	10
平成17年	36	28	26	0	3	0	0	5	98	52	6	8	1	0	31
平成18年	16	12	11	0	2	0	0	2	11	7	0	1	0	0	3
平成19年	32	28	27	0	3	0	0	1	111	76	2	4	15	0	14
平成20年	23	16	15	0	2	1	0	4	75	58	2	4	0	0	11
平成21年	31	18	18	0	8	0	0	5	87	66	2	2	6	0	11
平成22年	34	25	25	0	2	0	0	7	76	58	2	2	0	0	14
過去10年平均	30	21	20	0	4	0	0	6	86	64	3	3	2	0	14
平成23年	27	21	18	1	0	0	0	5	95	69	3	4	1	0	18
平成 23 年 月 別	1月	6	5	5	0	0	0	1	14	14	0	0	0	0	0
	2月	3	2	1	0	0	0	1	9	7	0	0	0	0	2
	3月	4	3	3	0	0	0	1	9	5	0	0	1	0	3
	4月	2	1	1	1	0	0	0	0	8	5	1	0	0	2
	5月	4	3	2	0	0	0	0	1	7	2	1	2	0	2
	6月	1	1	1	0	0	0	0	0	8	5	1	1	0	1
	7月	1	1	0	0	0	0	0	0	5	4	0	0	0	1
	8月	0	0	0	0	0	0	0	0	12	9	0	1	0	2
	9月	0	0	0	0	0	0	0	0	5	2	0	0	0	3
	10月	1	1	1	0	0	0	0	0	3	2	0	0	0	1
	11月	2	1	1	0	0	0	0	1	7	6	0	0	0	1
	12月	3	3	3	0	0	0	0	0	8	8	0	0	0	0

平成 23 年 主な火災概況

(1,000万円以上の損害額または死者3名以上)

火災種別	出火月	出火時刻	出火場所	用途	損害額 (千円)	焼損 面積 (㎡)	死者	負傷者	出火原因	焼損棟数	罹災世帯	罹災人員
建物火災	1月	0:00	防府市	その他	22,436	127	1	0	たばこ・マッチ	3	2	4
建物火災		8:40	宇部市	住宅	12,354	78	0	1	不明	3	2	3
建物火災		15:40	長門市	その他	16,281	347	0	0	その他	2	1	4
建物火災		20:05	柳井市	住宅	10,133	141	0	0	まき	4	2	5
建物火災		20:30	下関市	住宅	18,364	110	0	0	たばこ・マッチ	1	1	1
建物火災	2月	14:25	周南市	住宅	26,057	339	0	0	たばこ・マッチ	1	5	8
建物火災	3月	2:00	周南市	住宅	19,669	184	1	0	不明	5	4	12
建物火災		4:20	防府市	住宅	13,689	97	0	0	たばこ・マッチ	3	3	7
建物火災		5:15	山口市	その他	38,189	133	1	0	不明	3	2	2
建物火災		20:40	宇部市	住宅	15,013	122	0	0	ストーブ	4	3	7
建物火災	4月	12:30	周南市	住宅	13,747	267	0	0	その他	2	1	2
建物火災		16:08	下関市	住宅	15,626	139	1	0	たばこ・マッチ	3	3	9
建物火災		20:00	岩国市	住宅	10,191	74	0	0	不明	4	3	3
建物火災	5月	4:00	山陽小野田市	その他	22,490	174	1	0	不明	1	1	1
建物火災		4:34	下関市	その他	15,422	-	0	1	不明	0	0	0
車両火災		20:20	光市	その他	19,844	147	0	0	その他	2	2	5
建物火災		22:10	下関市	住宅	13,067	207	0	1	不明	5	5	20
建物火災	6月	4:55	下関市	その他	10,624	-	0	0	配線器具	3	0	0
建物火災		20:22	下関市	住宅	40,534	119	0	1	こんろ	2	2	5
建物火災	7月	2:55	防府市	その他	13,955	725	1	1	不明	2	3	6
建物火災		3:11	山陽小野田市	その他	13,146	70	0	1	その他	2	1	3
建物火災		5:00	山口市	住宅	17,226	130	0	1	不明	1	1	3
建物火災		17:00	山口市	その他	67,266	180	0	0	不明	17	3	6
建物火災		17:20	長門市	その他	84,841	795	0	0	不明	2	0	0
建物火災	8月	22:30	岩国市	その他	17,136	20	0	0	その他	2	0	0
建物火災	10月	9:02	山陽小野田市	その他	24,990	-	0	0	その他	3	0	0
建物火災		11:00	周南市	その他	47,770	-	0	0	火花	3	0	0
その他火災	11月	10:15	山口市	その他	11,689	103	0	0	不明	1	1	2
建物火災		15:25	周南市	その他	1,377,281	-	1	1	不明	1	0	0
建物火災	12月	1:10	長門市	住宅	10,912	208	1	3	不明	4	4	11
建物火災		20:30	周南市	その他	17,999	259	0	0	こんろ	1	1	1

平成23年 火災による

出火月	出火時刻	出火場所	火災種別	死者の出した建物							
				用途別	構造	階層(地上/地下)	死者の発生した階	延べ面積(m ²)	出火箇所	焼損程度	焼損延べ面積(m ²)
1月	0:00	防府市	建物火災	住宅	その他	2/0	1	127	倉庫	全焼	127
	2:00	萩市	建物火災	住宅	木造	1/0	1	106	居室	全焼	106
	4:30	山口市	建物火災	住宅	木造	2/0	1	92	居室	全焼	92
	11:02	下関市	建物火災	住宅	木造	2/0	1	91	台所	ぼや	0
	15:30	宇部市	その他火災	-	-	-	-	-	その他	-	-
	21:00	萩市	建物火災	住宅	木造	2/0	1	76	居室	ぼや	0
2月	13:30	美祢市	建物火災	倉庫・置場	木造	1/0	1	31	倉庫	全焼	31
	20:02	山陽小野田市	その他火災	-	-	-	-	-	敷地内	-	-
	23:20	下関市	建物火災	住宅	木造	1/0	1	68	居室	全焼	68
3月	2:00	周南市	建物火災	住宅	木造	2/0	2	217	居室	全焼	184
	5:15	山口市	建物火災	住宅	木造	2/0	1	133	台所	全焼	133
	13:50	下関市	建物火災	住宅	耐火建築物	3/0	3	596	居室	部分焼	30
	18:25	山口市	その他火災	-	-	-	-	-	田畑	-	-
4月	16:08	下関市	建物火災	住宅	木造	2/0	1	139	居室	全焼	139
	18:30	美祢市	林野火災	-	-	-	-	-	人工林	-	-
5月	1:13	防府市	建物火災	住宅	耐火建築物	4/0	4	885	玄関	部分焼	33
	4:00	山陽小野田市	建物火災	住宅	木造	1/0	1	187	居室	全焼	174
	5:10	岩国市	建物火災	住宅	準耐火建築物	1/0	1	52	田畑	全焼	52
	14:00	山陽小野田市	その他火災	-	-	-	-	-	敷地内	-	-
6月	6:00	山口市	建物火災	住宅	木造	2/0	1	378	トイレ	ぼや	0
7月	2:55	防府市	建物火災	工場・作業場	木造	2/0	1	879	廊下・階段	全焼	725
10月	18:55	下関市	建物火災	住宅	木造	1/0	1	114	台所	部分焼	6
11月	15:25	周南市	建物火災	住宅	準耐火建築物	2/0	2	96	居室	全焼	96
	19:55	下関市	建物火災	住宅	木造	1/0	1	51	居室	全焼	51
12月	1:10	長門市	建物火災	住宅	木造	2/0	1	208	不明	全焼	208
	10:30	下関市	建物火災	住宅	木造	1/0	1	76	居室	全焼	76
	12:30	山口市	建物火災	住宅	準耐火建築物	2/0	2	96	居室	全焼	96

死者の発生状況

出火原因	負傷者	死者の年齢	死者の性別	死因	死者の状況		死者の発生した経緯	左の経緯の概要
					起床	飲酒		
マッチ・ライター	0	32	女	火傷	起床中	飲酒無	その他	不明
不明	0	89	女	火傷	不明	不明	その他	不明
不明	0	59	男	一酸化炭素中毒・窒息	不明	不明	逃げ遅れ	不明
こんろ	0	91	男	火傷	起床中	飲酒無	着衣着火	不明
溶接機・切断機	0	61	男	火傷	起床中	飲酒無	着衣着火	不明
たばこ	0	75	男	火傷	不明	不明	逃げ遅れ	不明
マッチ・ライター	0	53	男	火傷	不明	不明	その他	不明
マッチ・ライター	0	85	女	自殺	起床中	飲酒無	放火自殺	放火自殺
こんろ	0	85	男	不明	不明	不明	その他	不明
たばこ	0	60	男	火傷	就寝中	飲酒無	逃げ遅れ	不明
不明	0	81	女	一酸化炭素中毒・窒息	不明	不明	その他	不明
ストーブ	0	85	女	火傷	就寝中	飲酒無	逃げ遅れ	不明
その他	0	68	男	一酸化炭素中毒・窒息	起床中	不明	その他	不明
その他	0	87	男	不明	起床中	不明	その他	不明
火入れ	0	85	男	火傷	起床中	不明	着衣着火	不明
マッチ・ライター	0	48	男	火傷	起床中	不明	その他	不明
その他	0	66	女	火傷	不明	不明	その他	不明
マッチ・ライター	0	73	男	自殺	起床中	不明	放火自殺	放火自殺
たき火	0	77	女	自殺	起床中	飲酒無	放火自殺	放火自殺
マッチ・ライター	0	78	男	自殺	起床中	不明	放火自殺	放火自殺
不明	1	84	男	火傷	就寝中	飲酒無	逃げ遅れ	不明
ストーブ	0	78	男	火傷	起床中	不明	その他	不明
こんろ	0	68	男	一酸化炭素中毒・窒息	不明	不明	その他	不明
マッチ・ライター	0	58	女	火傷	起床中	飲酒無	着衣着火	不明
不明	3	86	女	火傷	就寝中	不明	逃げ遅れ	不明
不明	0	69	女	火傷	起床中	不明	再進入	不明
こんろ	0	68	男	一酸化炭素中毒・窒息	不明	不明	その他	不明

平成23年 火災による死者の状況

死者数	計	火災種別							出火原因別										死者の発生した経過別					
		建物	うち住宅	林野	車両	船舶	航空機	その他	たき火	ストーブ	たばこ	風呂かまど	こんろ	マッチ・ライター	放火	放火の疑い	その他	不明	逃げ遅れ	出火後再進入	着衣着火	放火自殺	その他	
10歳未満	0	0	0	0	0	0	0	0	0	0	0	0	0	0	0	0	0	0	0	0	0	0	0	0
10歳代	0	0	0	0	0	0	0	0	0	0	0	0	0	0	0	0	0	0	0	0	0	0	0	0
20歳代	0	0	0	0	0	0	0	0	0	0	0	0	0	0	0	0	0	0	0	0	0	0	0	0
30歳代	1	1	1	0	0	0	0	0	0	0	0	0	0	1	0	0	0	0	0	0	0	0	0	1
40歳代	1	1	1	0	0	0	0	0	0	0	0	0	0	1	0	0	0	0	0	0	0	0	0	1
50歳代	4	3	2	0	0	0	0	1	0	0	0	0	0	2	0	0	0	2	2	0	1	0	0	1
60歳代	6	4	4	0	0	0	0	2	0	0	1	0	1	0	0	0	3	1	1	1	1	0	0	3
うち 65歳以上	4	3	3	0	0	0	0	1	0	0	0	0	1	0	0	0	2	1	0	1	0	0	0	3
70歳代	5	4	3	0	0	0	0	1	1	1	1	0	0	2	0	0	0	0	1	0	0	3	1	
80歳以上	10	8	7	1	0	0	0	1	0	1	0	0	2	1	0	0	2	4	3	0	2	1	4	
不明	0	0	0	0	0	0	0	0	0	0	0	0	0	0	0	0	0	0	0	0	0	0	0	0
計	27	21	18	1	0	0	0	5	1	2	2	0	3	7	0	0	5	7	7	1	4	4	11	

住宅火災における死者の推移

	火災による死者					火災による年齢別死者数(自殺者を除く)					
	総数	自殺者	自殺者を除く死者			65歳未満			65歳以上		
			うち建物火災		うち住宅火災	うち建物火災		うち住宅火災	うち建物火災		うち住宅火災
			うち住宅火災	うち住宅火災		うち住宅火災	うち住宅火災				
平成13年	21	9	12	8	8	4	1	1	8	7	7
平成14年	49	19	30	26	25	18	16	15	12	10	10
平成15年	31	14	17	14	14	8	6	6	9	8	8
平成16年	31	9	22	17	15	11	8	7	11	9	8
平成17年	31	5	31	27	25	9	6	6	22	21	19
平成18年	16	5	11	10	9	5	5	5	6	5	4
平成19年	32	8	24	24	24	8	8	8	16	16	16
平成20年	23	7	16	15	14	6	5	5	10	10	9
平成21年	31	9	22	13	12	8	5	5	14	8	7
平成22年	34	8	26	25	25	8	8	8	18	17	17
過去10年平均	29.9	9.3	21.1	17.9	17.1	8.5	6.8	6.6	12.6	11.1	10.5
平成23年	27	4	23	19	18	8	6	5	15	13	12

住宅火災の出火原因の推移

	全火災 件数	住宅火災 件数	住宅火災の出火原因								
			こんろ	ストーブ	たばこ	風呂 かまど	煙突 煙道	放火 疑い含む	火遊び	たき火	その他
平成13年	744	261	53	26	28	10	6	30	9	4	95
平成14年	917	227	57	20	28	10	5	16	8	4	79
平成15年	654	253	51	21	21	5	2	42	10	6	95
平成16年	697	231	53	15	24	9	2	20	9	4	95
平成17年	707	207	47	25	20	6	3	14	3	6	83
平成18年	713	194	41	16	23	4	7	16	9	1	77
平成19年	672	209	42	14	27	4	3	17	6	3	93
平成20年	614	189	39	14	20	10	3	13	9	4	77
平成21年	604	186	50	10	12	5	3	19	4	0	83
平成22年	634	167	19	20	18	9	5	21	8	0	67
過去10年平均	696	212	45	18	22	7	4	21	8	3	84
平成23年	613	142	28	12	20	4	0	16	4	5	53

放火火災件数の推移

年	H14	H15	H16	H17	H18	H19	H20	H21	H22	H23
全火災件数	917	654	697	707	713	672	614	604	634	613
放火火災件数	100	101	71	58	73	59	43	38	72	42
放火火災割合(%)	11	15	10	8	10	9	7	6	11	7

平成23年 時間帯別放火火災件数

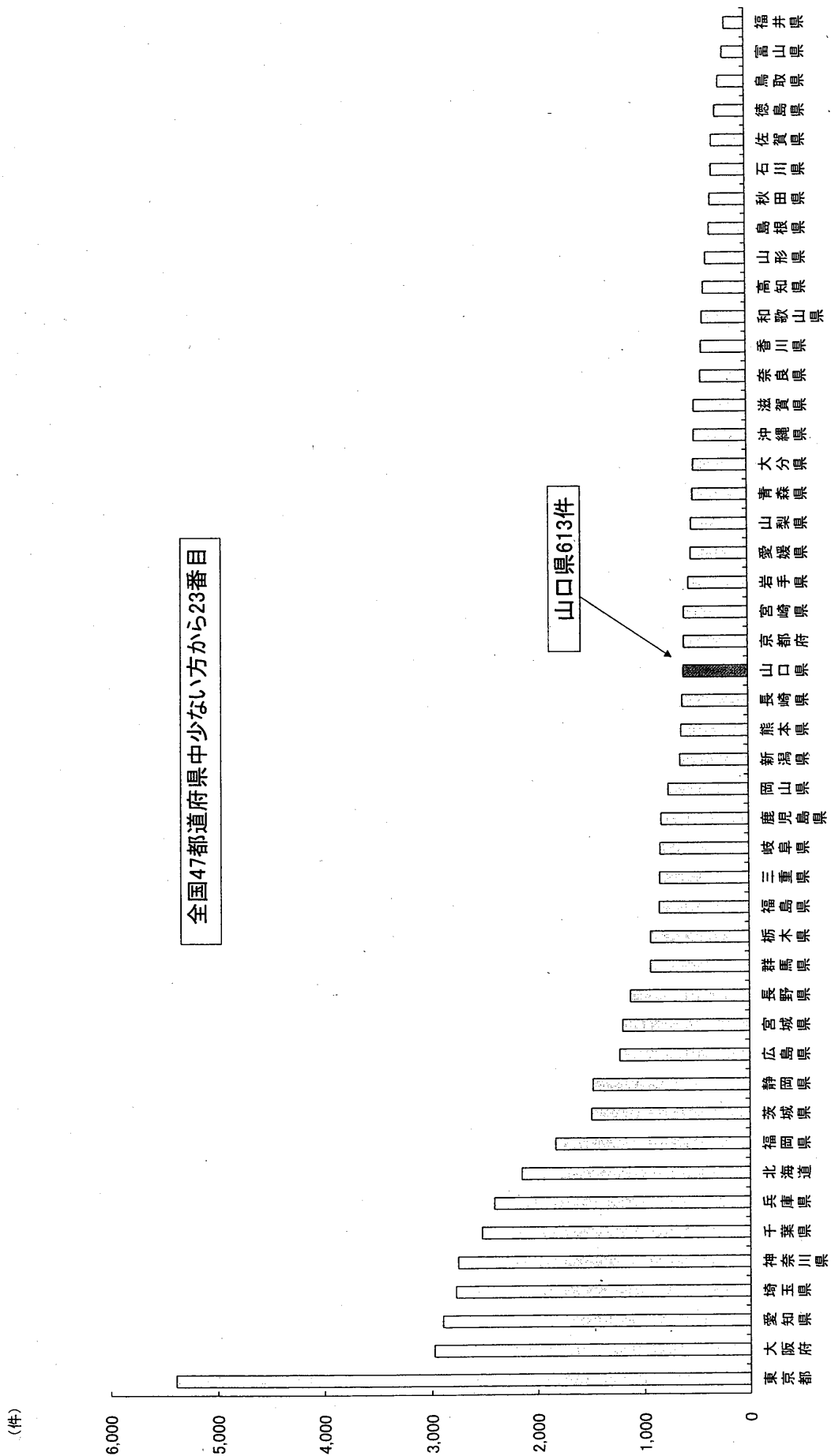
時間帯(時)	0～3	3～6	6～9	9～12	12～15	15～18	18～21	21～24	不明	計
件数	6	4	4	4	3	10	6	3	2	42

平成23年 放火火災被害状況

火災発生件数	42
死者数	2
負傷者数	5
うち消防吏員・団員	0
損害額(千円)	50,664
1件当たりの損害額(千円)	1,206
焼損程度	26
全焼	5
半焼	1
部分焼	6
ぼや	14
罹災世帯数	4
罹災人員	42

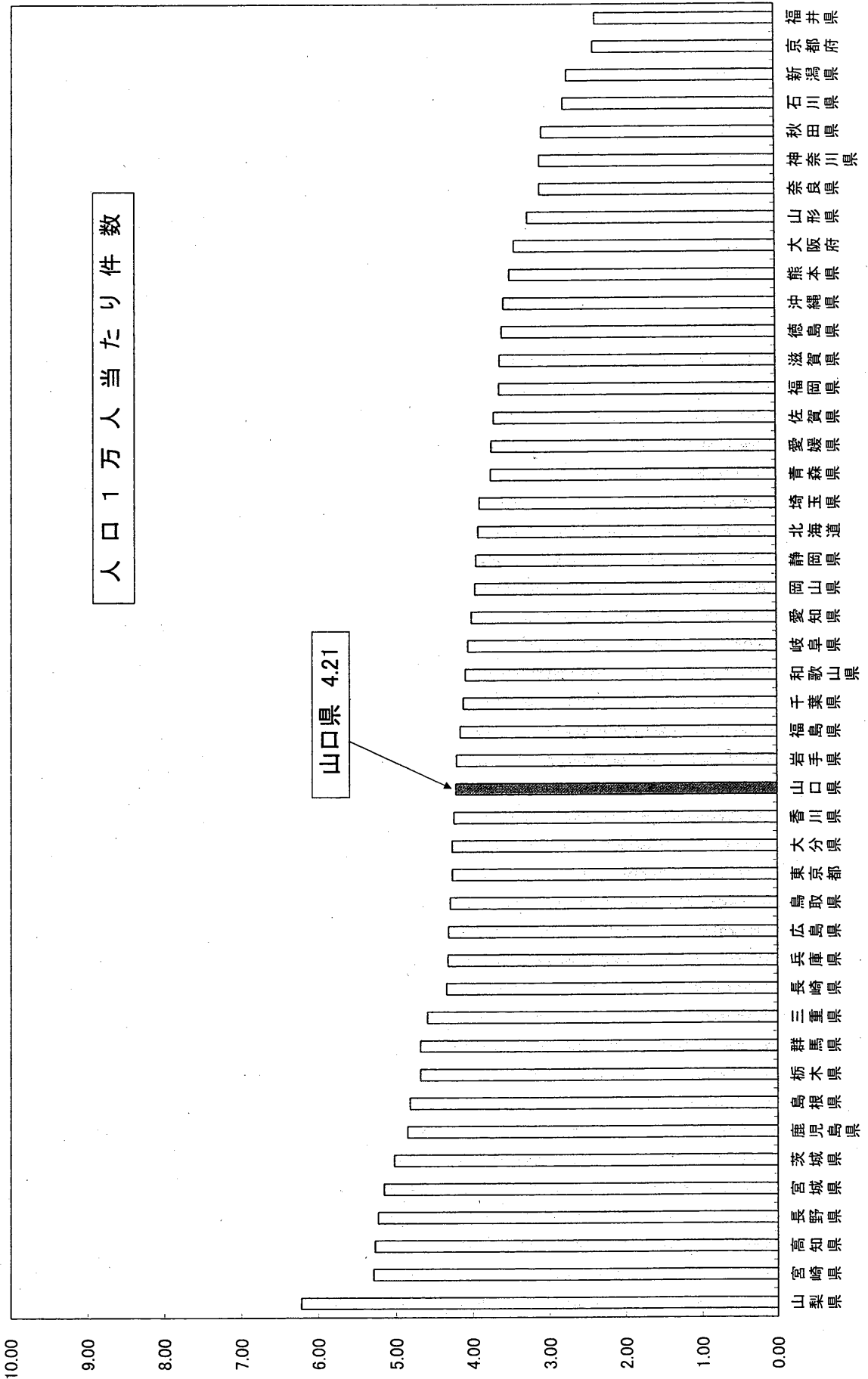
※ 放火自殺によるものを除く

平成23年 都道府県別出火件数



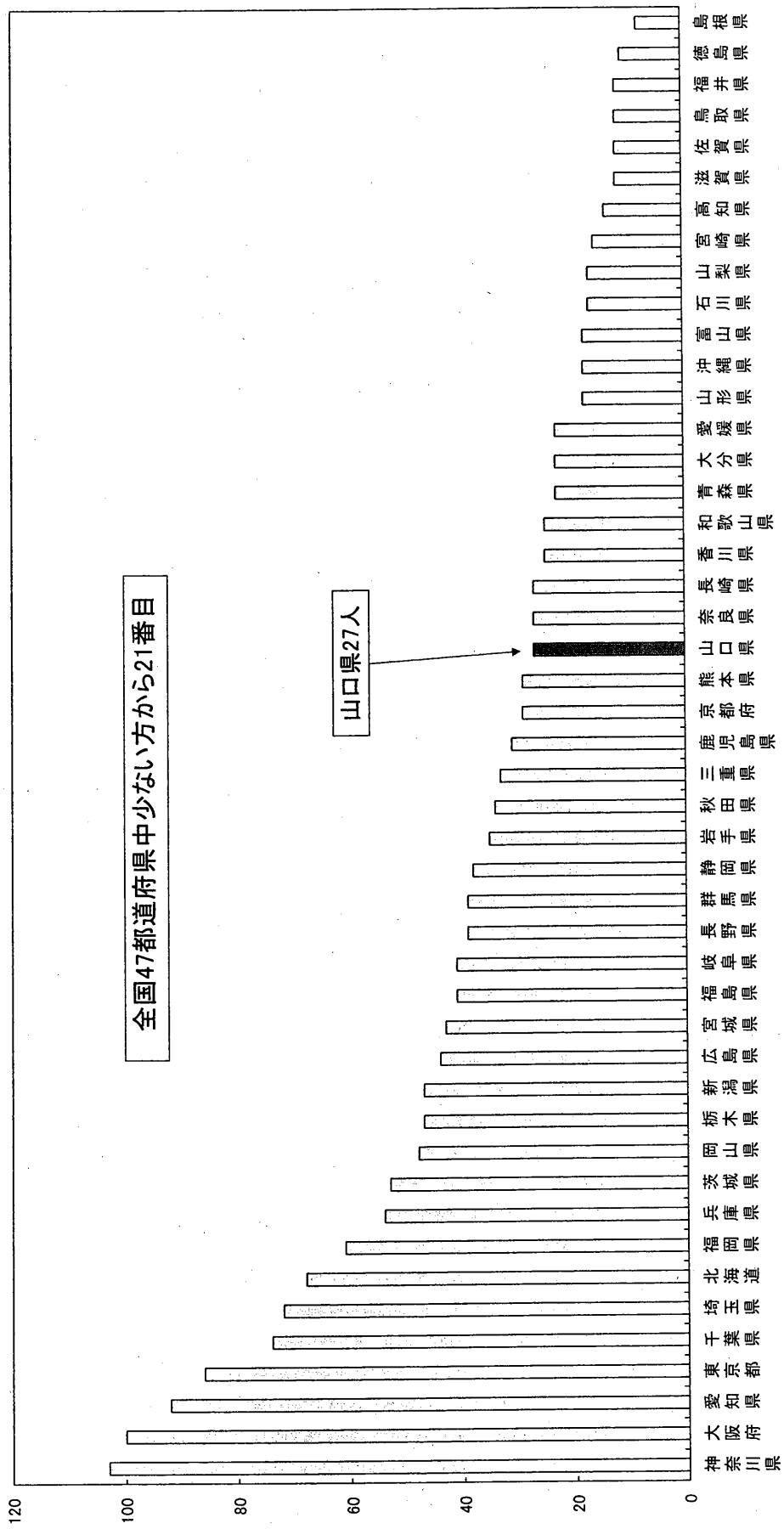
平成23年 都道府県別出火率

(件/万人)

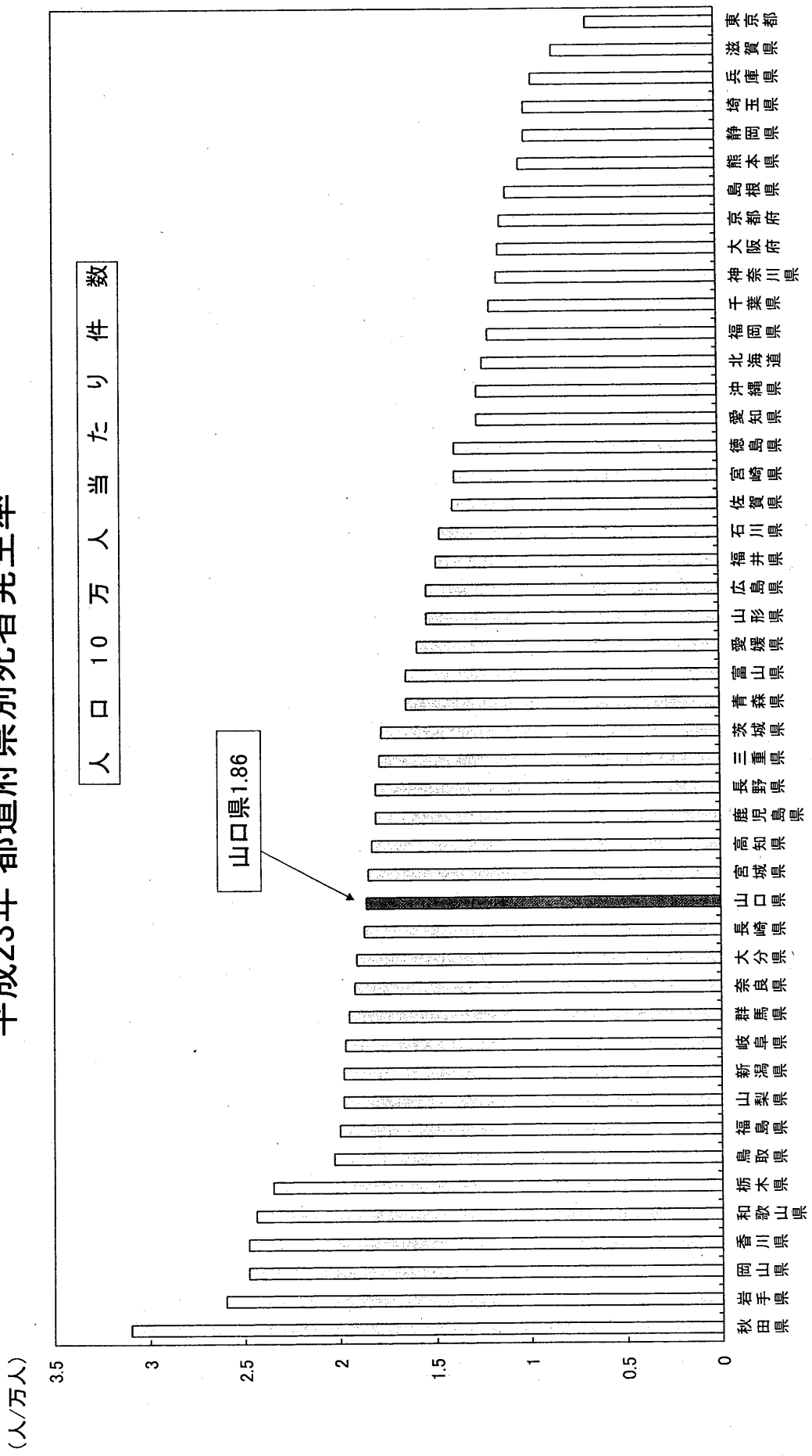


平成23年 都道府県別死者数

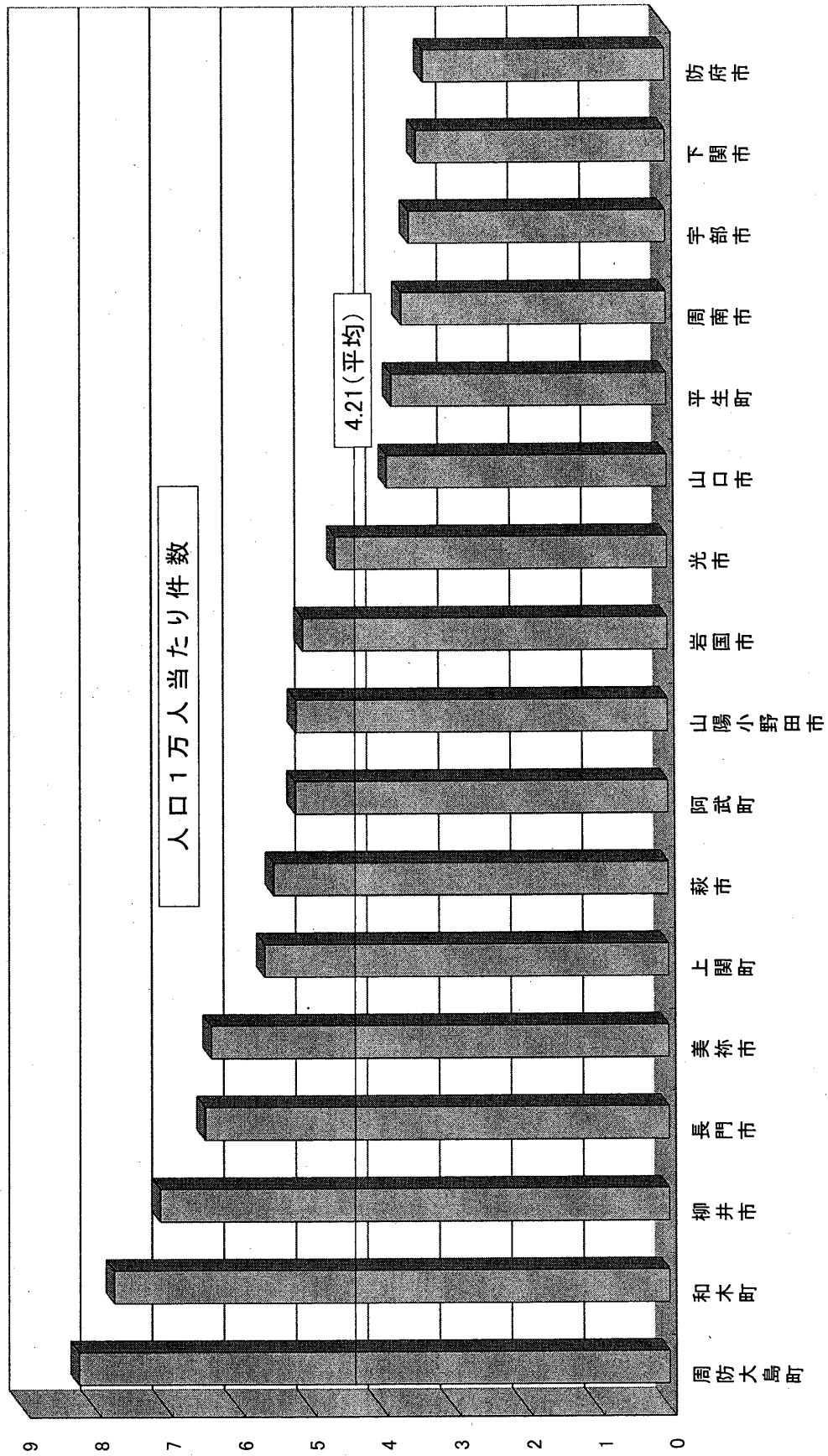
(人)



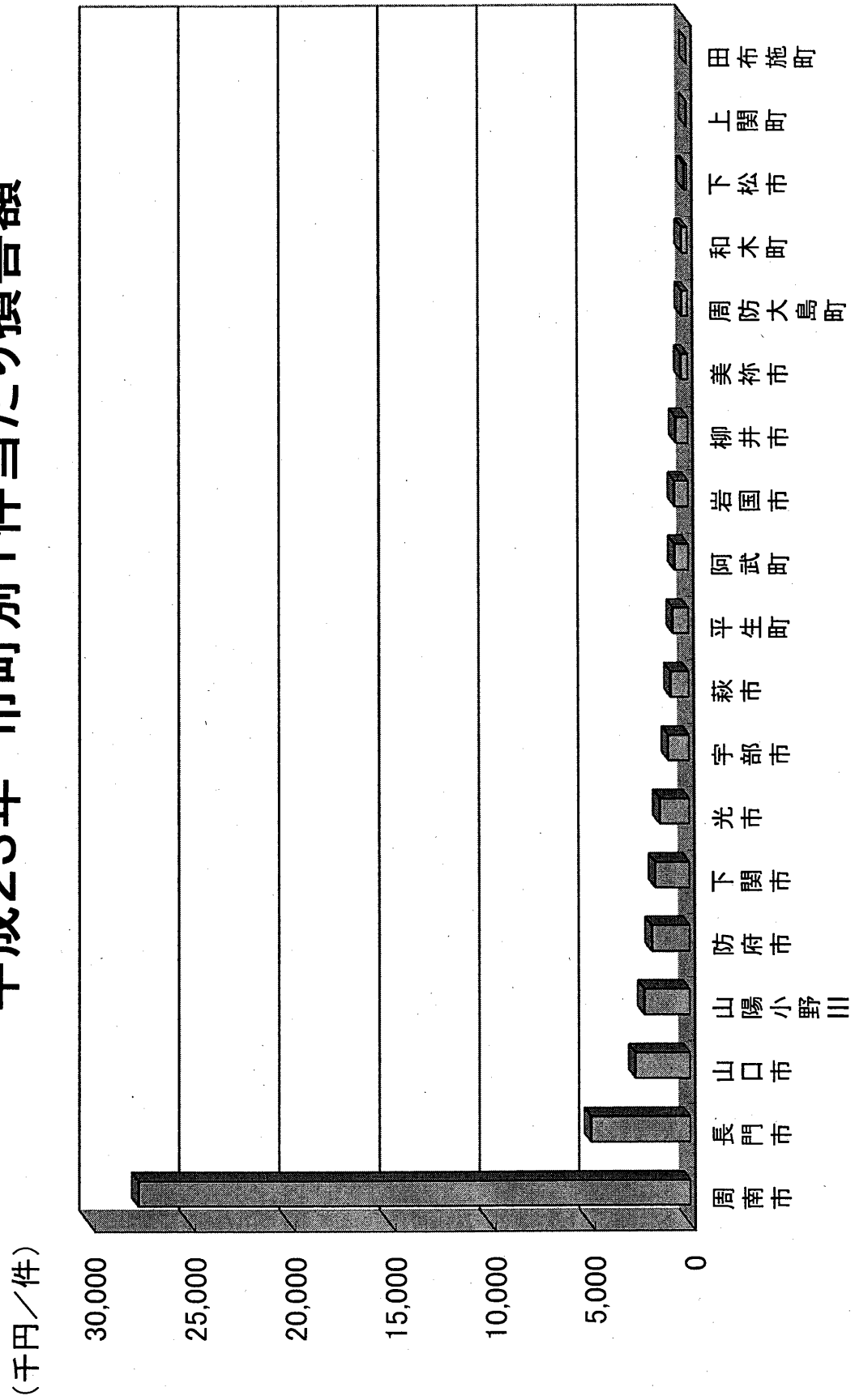
平成23年 都道府県別死者発生率



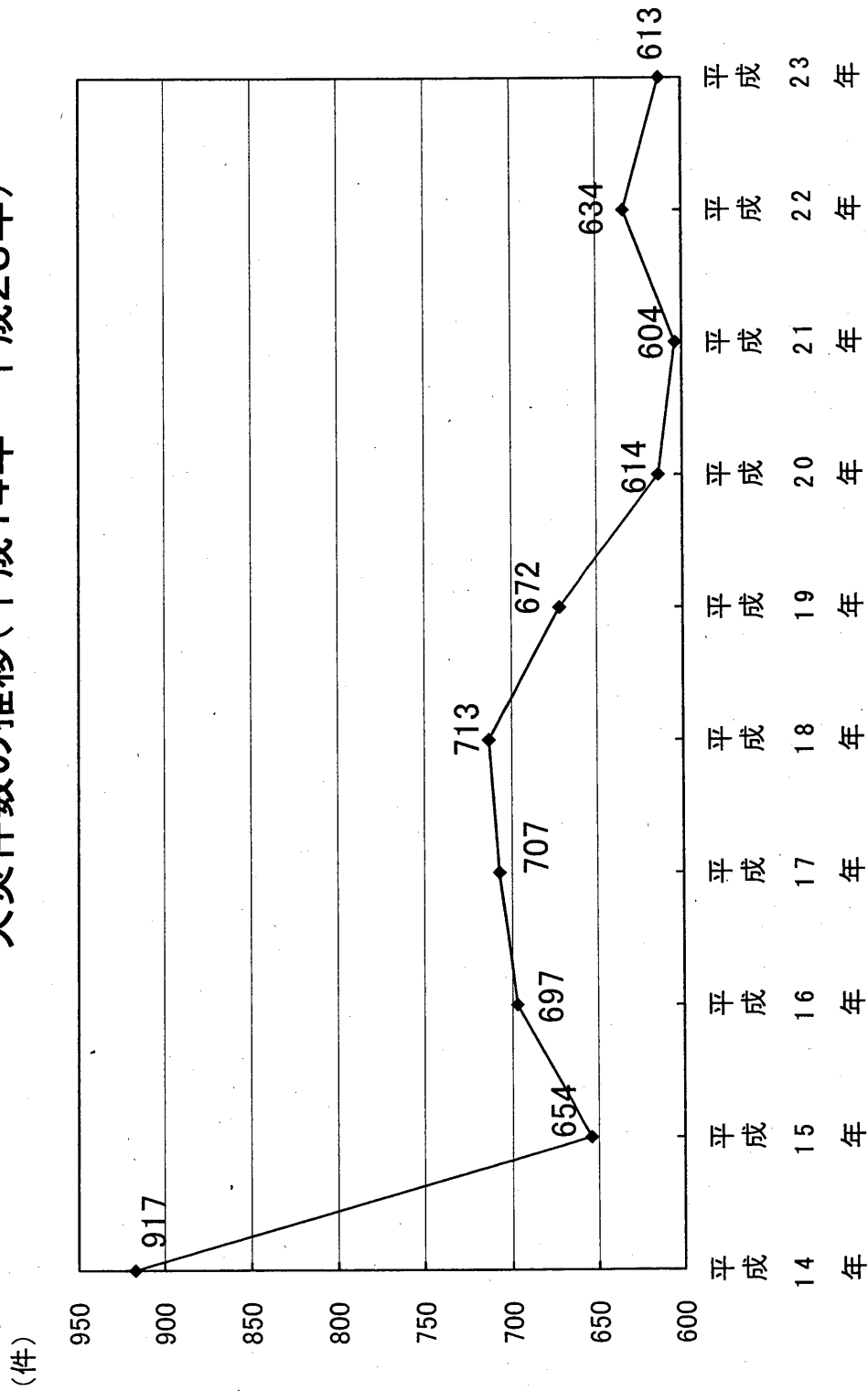
平成23年 市町別出火率



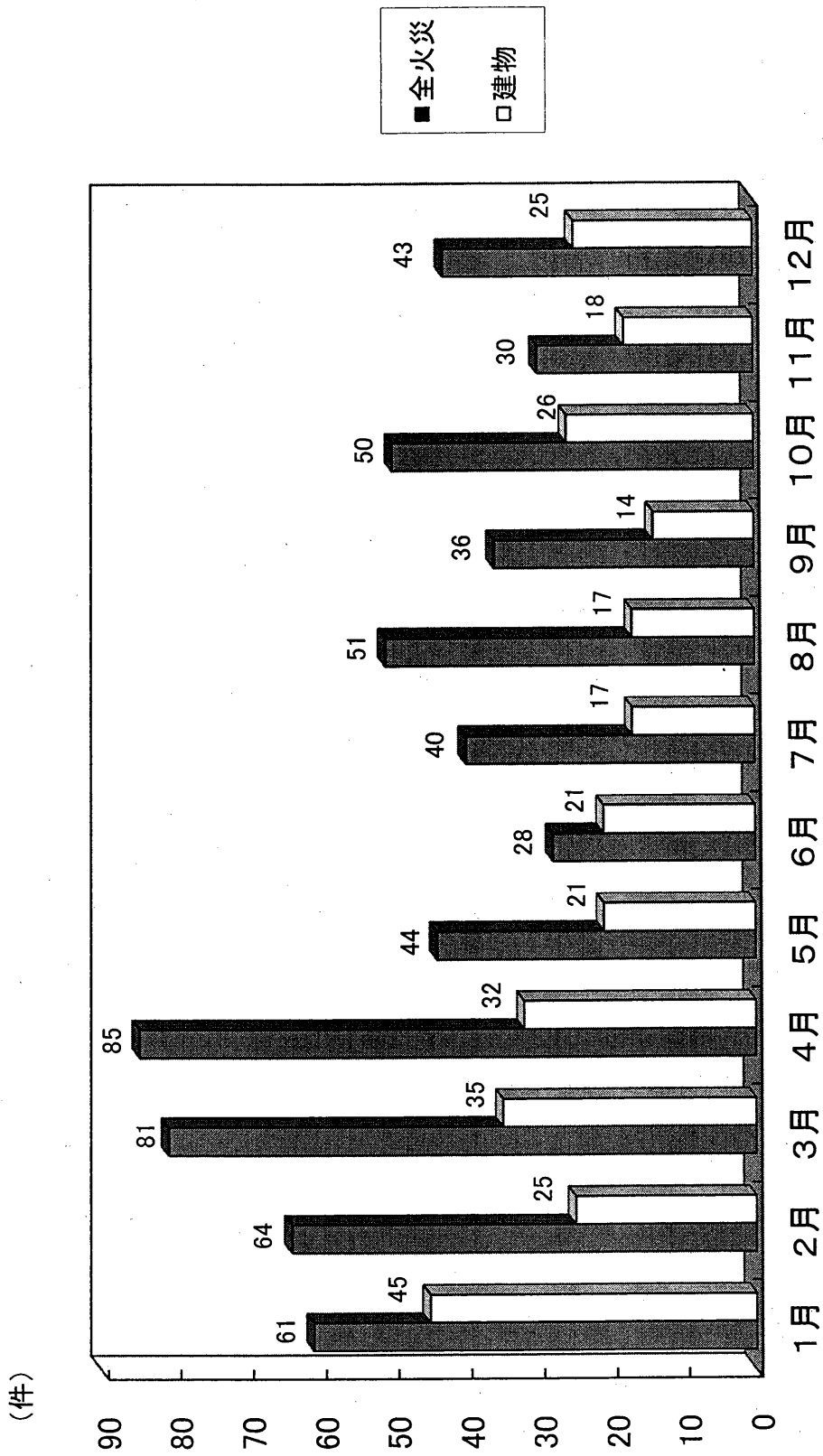
平成23年 市町別1件当たり損害額



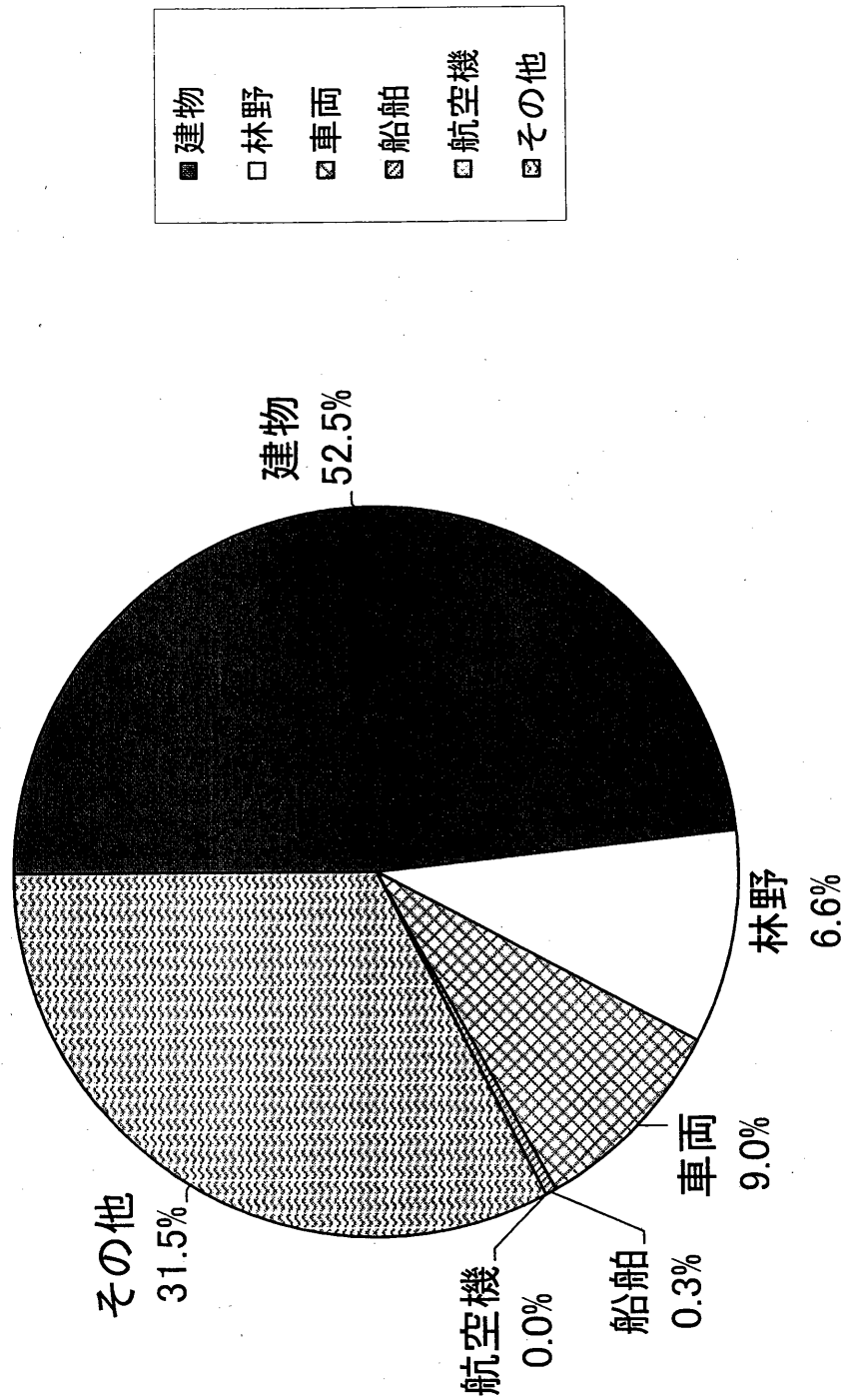
火災件数の推移(平成14年～平成23年)



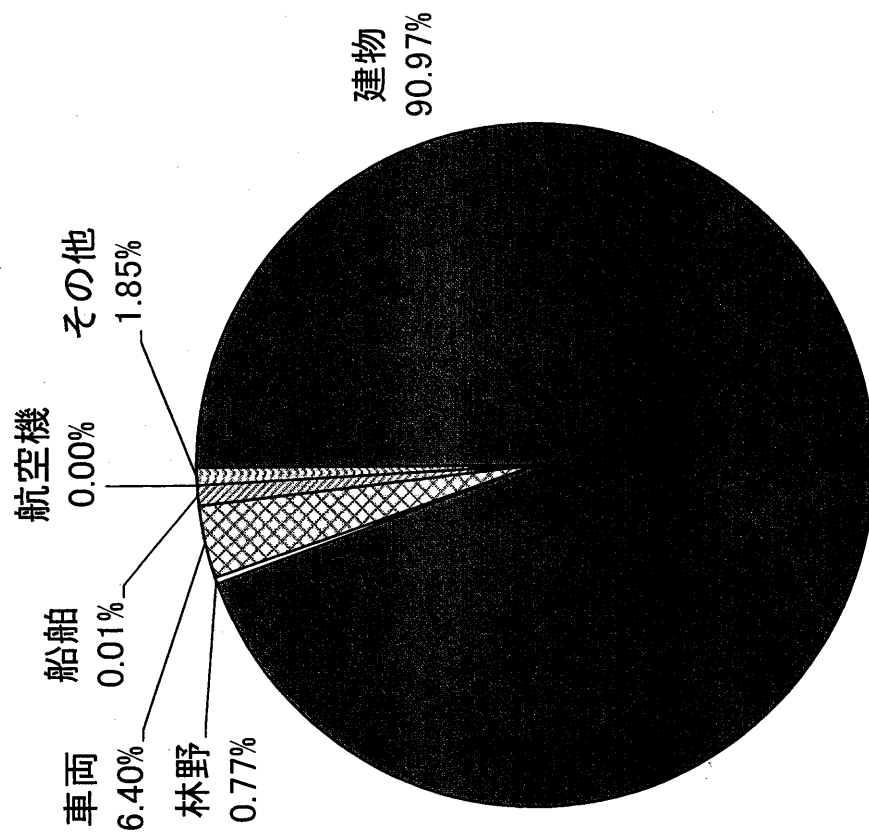
平成23年 月別出火火災件数(全火災・建物)



平成23年 火災種別火災発生割合

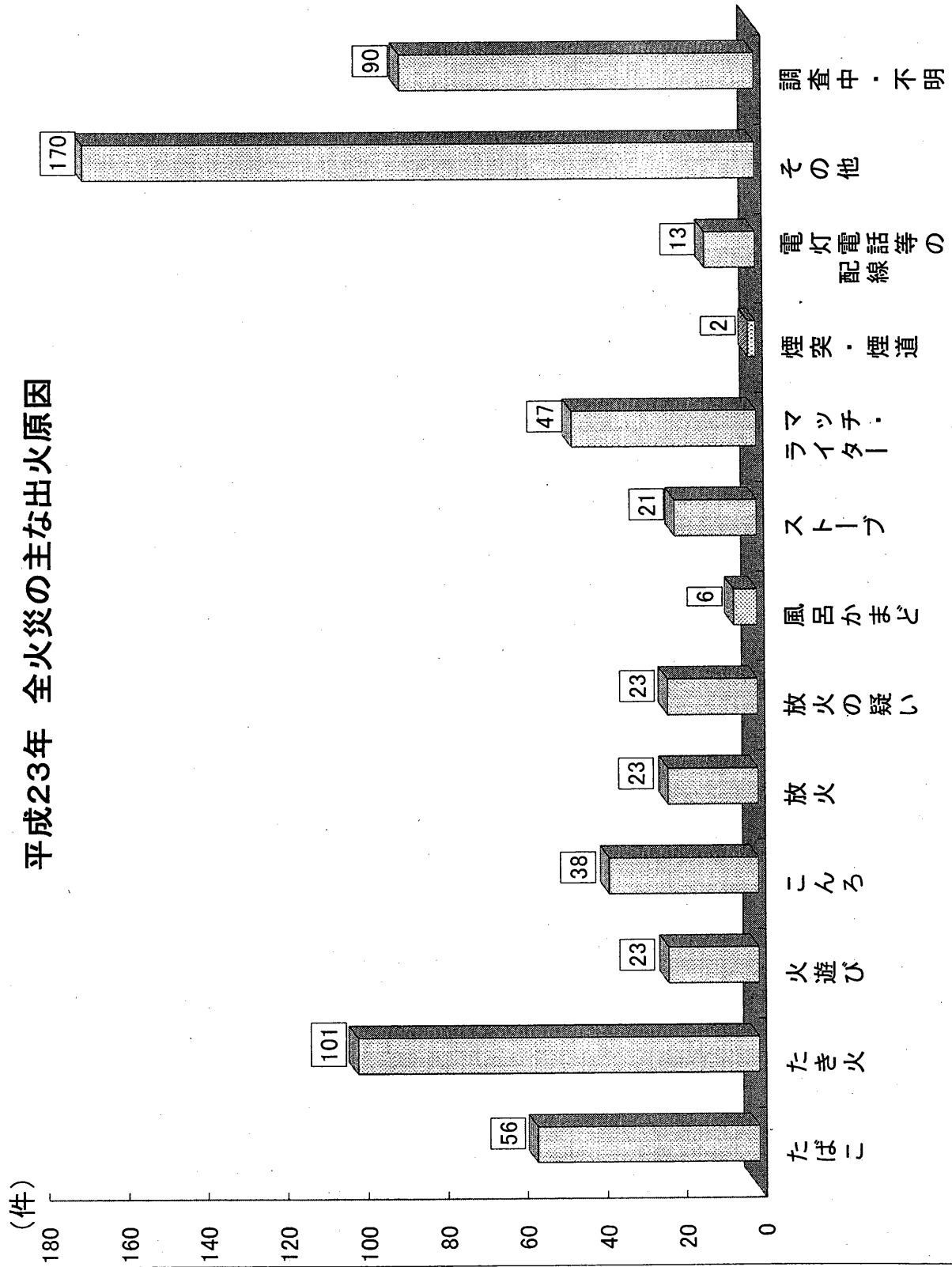


平成23年 火災種別火災損害割合

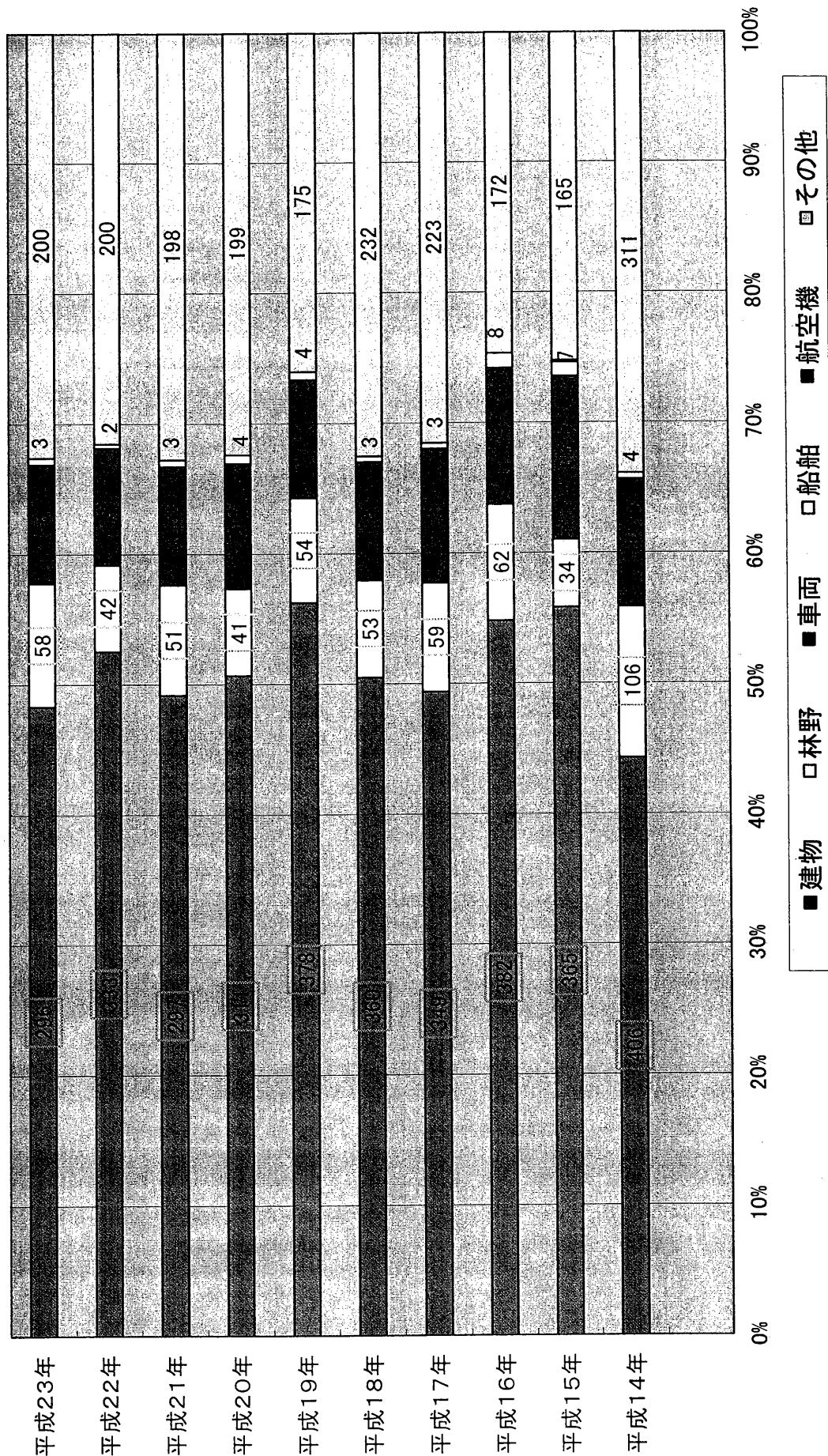


- 建物
- 林野
- ▣ 車両
- ▤ 船舶
- ▥ 航空機
- ▦ その他

平成23年 全火災の主な出火原因

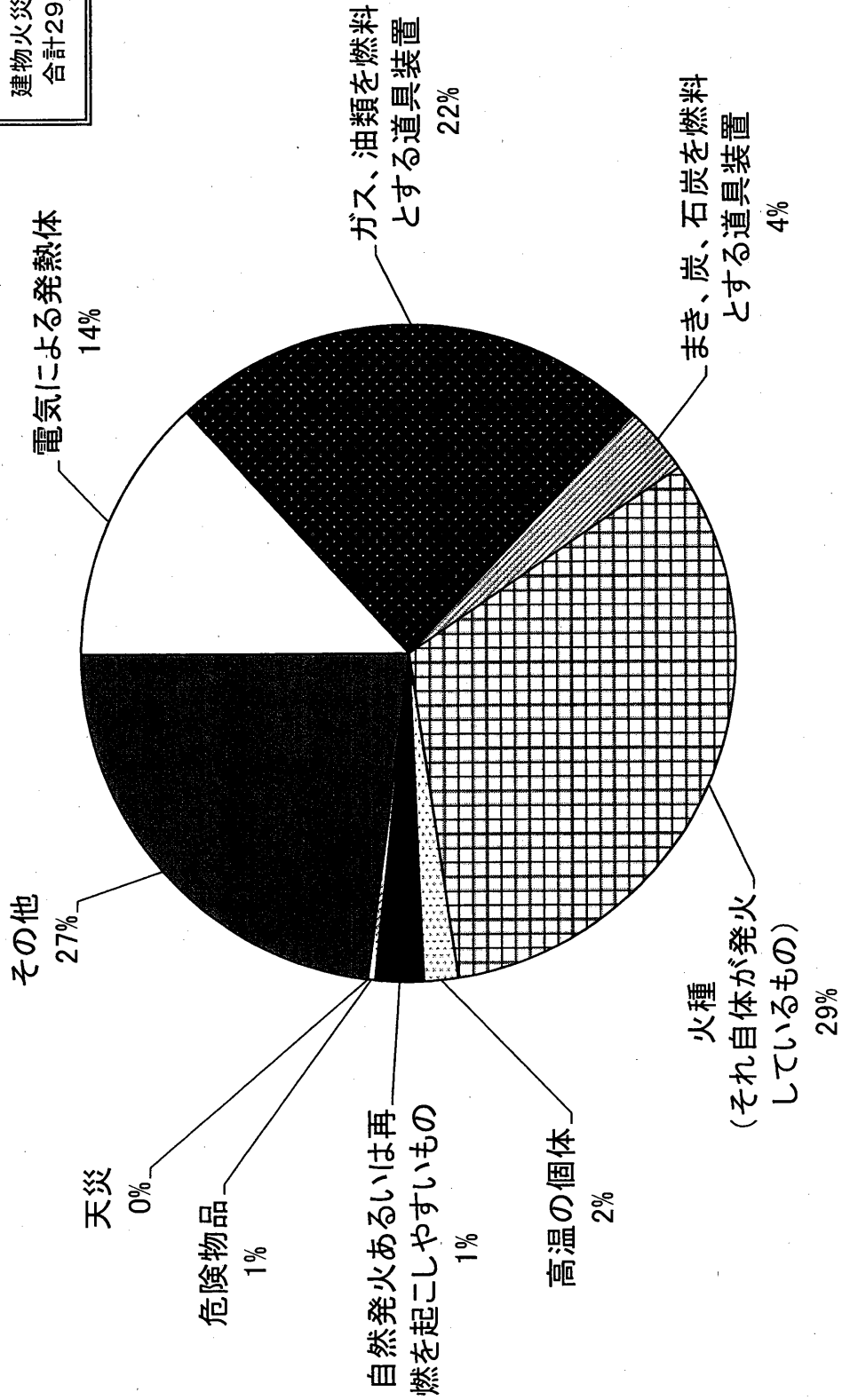


火災種別出火構成割合の推移(平成14年～平成23年)

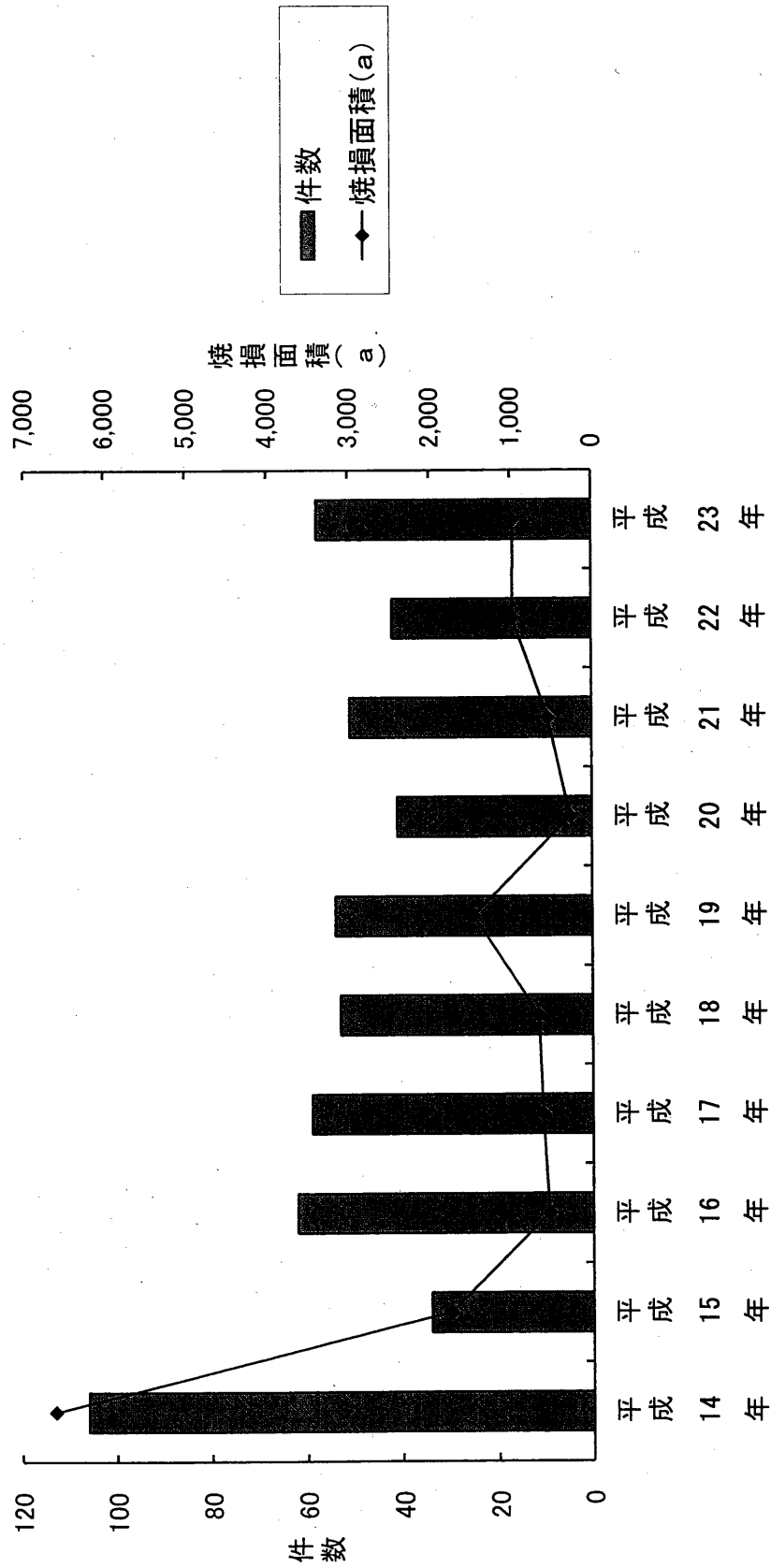


平成23年 建物火災の主な発火源別構成割合

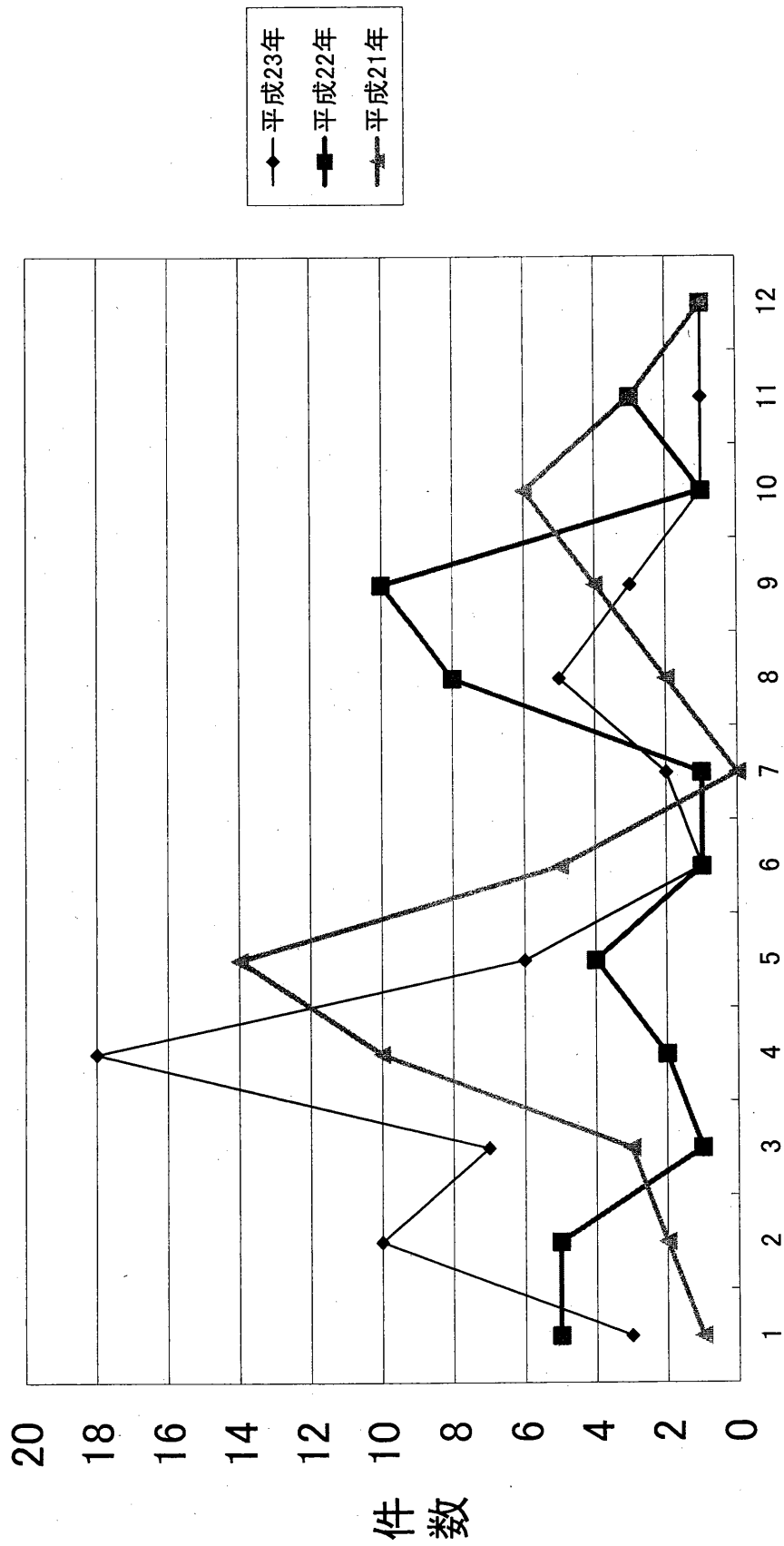
建物火災件数
合計296件



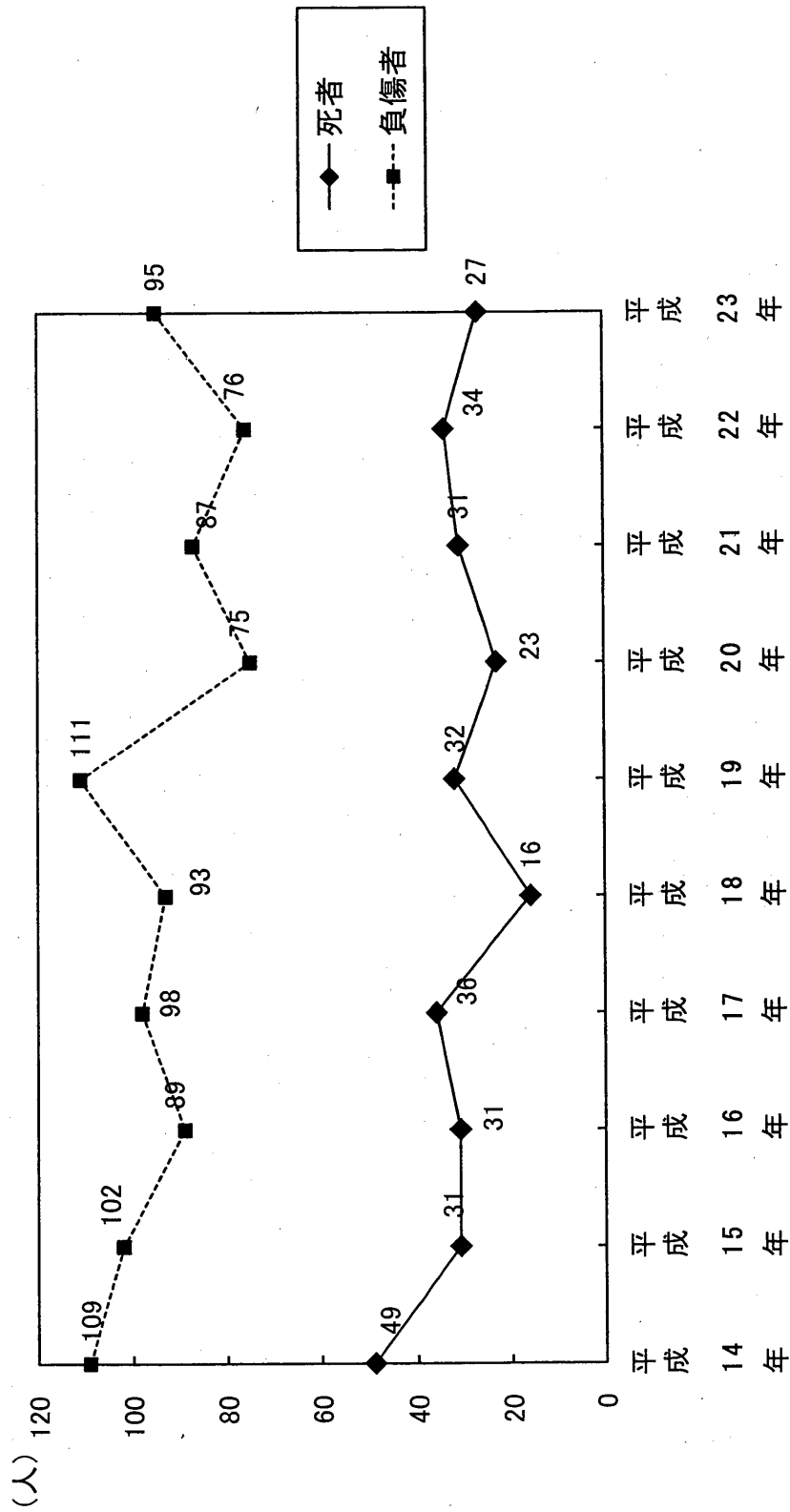
林野火災発生件数及び焼損面積の推移(平成14～23年)



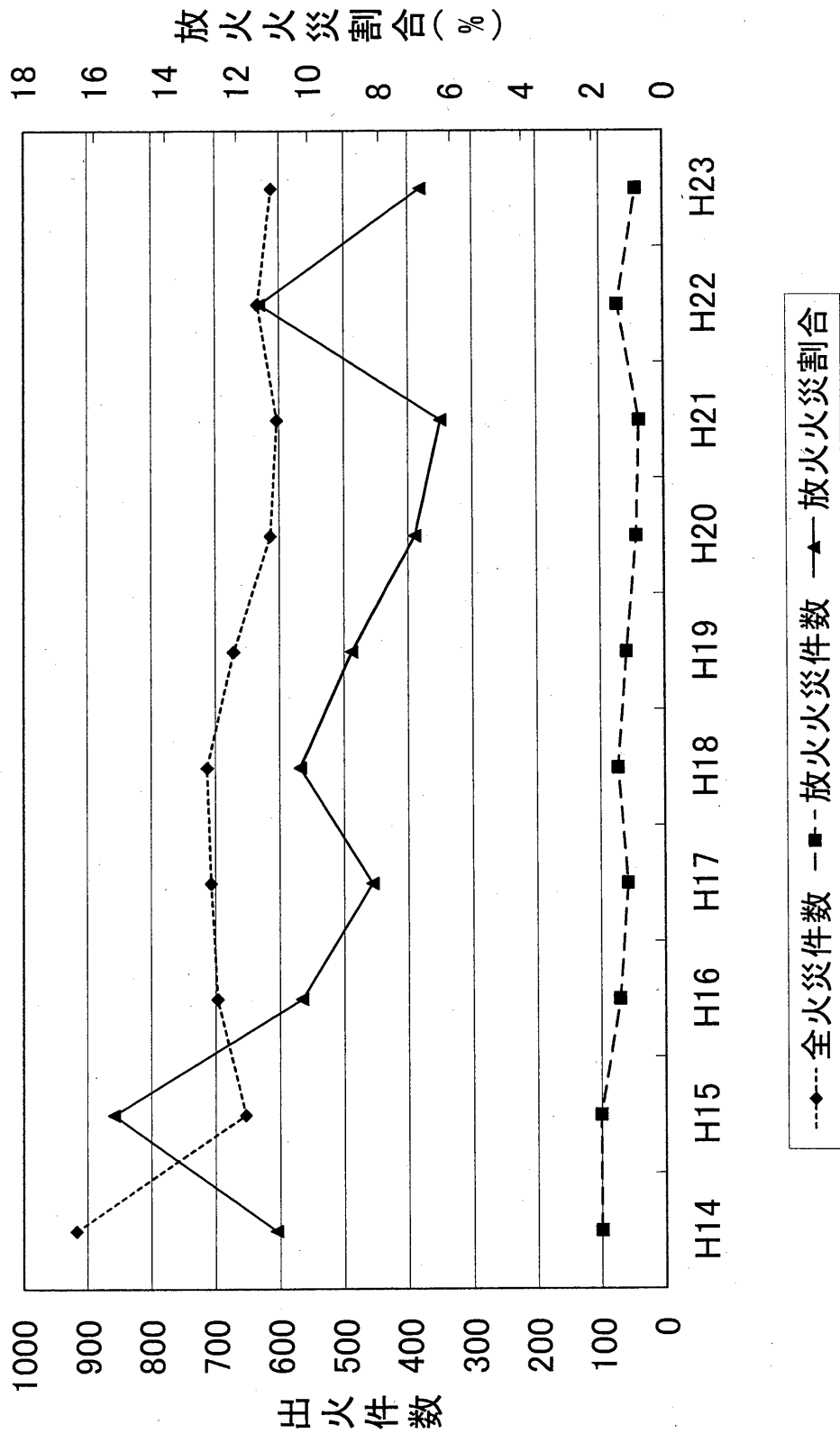
月別林野火災発生件数(平成21～23年)



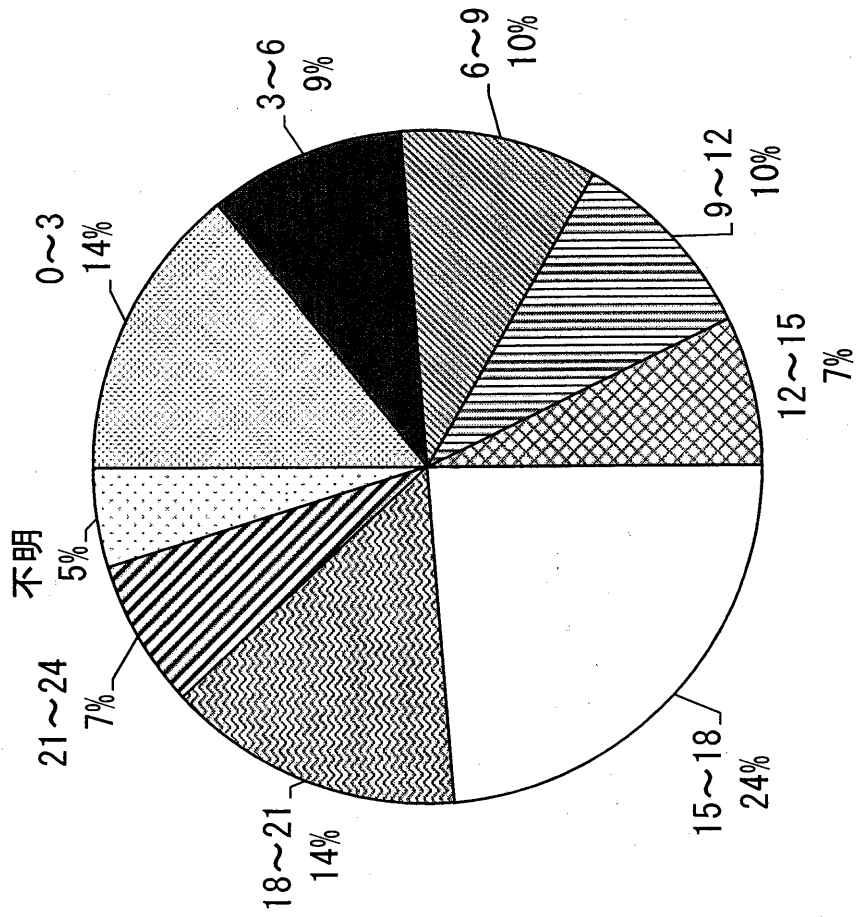
死者・負傷者の推移(平成14年～平成23年)



放火火災件数の推移(平成14~23年)



平成23年 時間帯別放火災件数



0~3
 3~6
 6~9
 9~12
 12~15
 15~18
 18~21
 21~24
 不明

山口県の火災（平成23年）

平成24年11月 発行

編集／発行 山口県総務部防災危機管理課

〒753-8501 山口市滝町1-1

電話 083-933-2360

FAX 083-933-2408

E-mail a10900@pref.yamaguchi.lg.jp

ホームページ <http://www.pref.yamaguchi.lg.jp/cms/a10900/index/>
