

山口県の火災(平成22年)

～～ 火災統計資料集 ～～

平成24年3月

山口県総務部防災危機管理課

山口県の火災（平成22年）について

山口県内では、平成22年の1年間で634件の火災が発生し、34人の尊い命が失われました。火災件数は、過去10年間では3番目に少ないものの、火災による死者数は過去10年間の平均を上回っています。

死者の内訳を見ますと放火自殺者を除く9割以上が住宅火災によるもので、その約4割近くが逃げ遅れによって亡くなっており、7割近くが65歳以上の高齢者です。

このような住宅火災による死者を防ぐために平成16年に消防法が一部改正され、各市町の条例により、すべての住宅に住宅用火災警報器の設置が義務づけられました。

高齢者等の逃げ遅れ等による死者の発生を防止するために、住宅用火災警報器の設置を徹底するとともに、適切な維持管理の周知を図る等、県や県内の市町消防関係機関等における火災予防の取組をより一層強化することが重要となっております。

本資料は、火災がどのような状態で発生しているか等を詳しく調べるため、平成22年に県内で発生した火災の状況等について取りまとめたものです。本資料が、より一層の取組の一助となり、火災予防のための基礎的な資料として幅広くご活用していただくことを願い、1件でも火災が減少し、火災による死亡事故がなくなることを期待します。

平成24年3月

山口県総務部防災危機管理課長

坂本 哲宏

本資料の電子データは、次のHPアドレスから入手することができますので御利用ください。

HPアドレス：<http://www.pref.yamaguchi.jp/cms/a10900/index/>

☆☆☆☆☆☆	表	☆☆☆☆☆☆	ページ
●	火災の概況		1
●	火災発生状況の推移		2, 3
●	発火源別火災件数の推移		4, 5
●	出火原因別火災件数の推移		6
●	火元建物の用途別火災件数の推移		7
●	平成22年市町別火災発生被害状況		8, 9
●	1日又は1件当たりの火災の概況		10
●	月別乾燥注意報等発令日数及び火災発生状況（平成20～22年）		11
●	月別火災種別死傷者数の推移		12
●	平成22年 主な火災概況		13
●	平成22年 火災による死者の発生状況		14, 15
●	平成22年 火災による死者の状況		16
●	住宅火災における死者の推移		17
●	住宅火災の出火原因の推移		17
●	放火火災件数の推移（放火の疑いを含む）		18
●	平成22年 時間帯別放火火災件数		18
●	平成22年 放火火災被害状況		18

☆☆☆☆☆☆	図	☆☆☆☆☆☆	ページ
●	平成22年 都道府県別出火件数		19
●	平成22年 都道府県別出火率		20
●	平成22年 都道府県別死者数		21
●	平成22年 都道府県別死者発生率		22
●	平成22年 市町別出火率		23
●	平成22年 市町別1件当たり損害額		24
●	火災件数の推移		25
●	平成22年 月別出火火災件数（全火災・建物火災）		26
●	平成22年 火災種別火災発生割合		27
●	平成22年 火災種別火災損害割合		28
●	平成22年 全火災の主な出火原因		29
●	火災種別出火構成割合の推移		30
●	平成22年 建物火災の主な発火源別構成割合		31
●	林野火災発生件数及び焼損面積の推移		32
●	月別林野火災発生件数		33
●	死者・負傷者の推移		34
●	放火火災件数の推移		35
●	平成22年 時間帯別放火火災件数		36

【 表 】

平成22年 火災の概況

区分		単位	平成22年 A	平成21年 B	10年間平均 (H12~H21) C	前年増減 A-B	比率 (A-B)/B (%)	比率 (A-C)/C (%)
出火件数	総数	件	634	604	710	30	5.0%	-10.7%
	建物	件	333	297	366	36	12.1%	-8.9%
	林野	件	42	51	58	-9	-17.6%	-27.8%
	車両	件	57	55	73	2	3.6%	-22.1%
	船舶	件	2	3	4	-1	-33.3%	-50.0%
	航空機	件	0	0	0	0	—	—
	その他	件	200	198	209	2	1.0%	-4.1%
焼損棟数	総数	棟	538	451	500	87	19.3%	7.5%
	全焼	棟	148	115	138	33	28.7%	7.4%
	半焼	棟	48	33	39	15	45.5%	22.8%
	部分焼・ぼや	棟	342	303	323	39	12.9%	5.8%
り災世帯	世帯	296	319	348	-23	-7.2%	-15.0%	
り災人員	人	696	742	877	-46	-6.2%	-20.6%	
死傷者	総数	人	110	118	126	-8	-6.8%	-12.5%
	死者	人	34	31	29	3	9.7%	17.6%
	負傷者	人	76	87	97	-11	-12.6%	-21.5%
焼損面積	建物	m ²	14,704	18,952	20,866	-4,248	-22.4%	-29.5%
	林野	a	974	540	1,545	434	80.4%	-37.0%
損害額	総数	千円	926,317	1,326,836	1,549,266	-400,519	-30.2%	-40.2%
	建物	千円	1,551,561	1,005,764	1,345,433	545,797	54.3%	15.3%
	林野	千円	7,162	1,868	3,379	5,294	283.4%	112.0%
	車両	千円	59,155	37,636	64,772	21,519	57.2%	-8.7%
	船舶	千円	77	2,331	19,412	-2,254	-96.7%	-99.6%
	航空機	千円	0	0	51,020	0	—	—
	その他	千円	17,131	73,510	32,792	-56,379	-76.7%	-47.8%
	爆発	千円	1,738	205,727	32,460	-203,989	-99.2%	-94.6%

火災発生

	火災件数							焼損棟数				り災世帯数				り災人員	死者				
	建物	林野	車両	船舶	航空機	その他	計	全焼	半焼	部分焼・ぼや	計	全損	半損	小損	計		消防吏員	消防団員	その他	計	
平成12年	416	67	106	2	0	184	775	166	48	374	588	95	24	258	377	1,068	0	0	19	19	
平成13年	391	55	68	2	1	227	744	151	35	344	530	97	21	224	342	891	0	0	21	21	
平成14年	406	106	90	4	0	311	917	194	43	353	590	102	21	233	356	997	0	0	49	49	
平成15年	365	34	82	7	1	165	654	40	14	124	178	115	26	238	379	956	0	0	31	31	
平成16年	382	62	73	8	0	172	697	173	59	351	583	112	30	209	351	858	0	0	31	31	
平成17年	349	59	73	3	0	223	707	136	36	335	507	104	25	202	331	775	0	0	36	36	
平成18年	360	53	65	3	0	232	713	117	52	343	512	79	24	219	322	819	0	0	16	16	
平成19年	378	54	61	4	0	175	672	171	37	388	596	115	25	247	387	940	0	0	32	32	
平成20年	311	41	59	4	0	199	614	115	34	319	468	78	27	212	317	720	0	0	23	23	
平成21年	297	51	55	3	0	198	604	115	33	303	451	86	18	215	319	742	0	0	31	31	
過去10年平均	366	58	73	4.0	0.2	209	710	138	39	323	500	98	24	226	348	877	0	0	29	29	
平成22年	333	42	57	2	0	200	634	148	48	342	538	79	30	187	296	696	0	0	34	34	
平成 22年 月別	1月	21	5	4	0	0	15	45	19	3	22	44	11	1	9	21	37	0	0	5	5
	2月	33	5	3	0	0	21	62	11	4	34	49	9	2	20	31	75	0	0	7	7
	3月	24	1	8	0	0	14	47	6	3	24	33	5	0	12	17	31	0	0	3	3
	4月	32	2	5	1	0	11	51	14	1	26	41	6	0	11	17	43	0	0	0	0
	5月	36	4	6	0	0	20	66	12	5	36	53	5	1	19	25	57	0	0	4	4
	6月	23	1	6	0	0	19	49	3	2	21	26	1	3	8	12	37	0	0	1	1
	7月	14	1	5	0	0	7	27	4	3	15	22	1	2	9	12	35	0	0	0	0
	8月	36	8	4	1	0	26	75	17	5	38	60	6	2	24	32	62	0	0	2	2
	9月	28	10	5	0	0	31	74	17	7	22	46	7	8	19	34	91	0	0	2	2
	10月	34	1	5	0	0	14	54	16	6	35	57	10	2	20	32	75	0	0	4	4
	11月	24	3	4	0	0	12	43	12	7	29	48	9	5	17	31	81	0	0	3	3
	12月	28	1	2	0	0	10	41	17	2	40	59	9	4	19	32	72	0	0	3	3

状況の推移

負傷者				焼損面積		損害額(千円)									
消防支員	消防団員	その他	計	建物(m ²)	林野(a)	建物火災			林野火災	車両火災	船舶火災	航空機火災	その他火災	爆発	計
						建物	内容物	計							
3	1	101	105	21,235	994	990,172	453,130	1,443,302	648	45,178	1,359	0	15,444	0	1,505,931
4	2	93	99	17,761	2,025	971,951	246,207	1,218,158	1,910	57,299	1,035	10,200	18,737	0	1,307,339
2	3	104	109	25,427	6,591	1,679,614	398,427	2,078,041	10,715	68,863	5,104	0	20,906	0	2,183,629
0	1	101	102	22,468	1,754	971,498	611,917	1,583,415	299	160,749	163,908	500,000	42,633	191	2,451,195
4	2	83	89	25,062	536	911,922	385,575	1,297,497	2,417	55,986	8,967	0	26,989	49,377	1,441,233
2	4	92	98	17,212	615	700,690	197,900	898,590	4,185	34,654	8,540	0	69,297	63,601	1,078,867
1	2	90	93	19,713	664	1,050,688	611,864	1,662,552	1,529	69,115	400	0	11,561	1	1,745,158
1	0	110	111	20,505	1,467	904,044	321,386	1,225,430	9,528	73,101	2,386	0	39,878	1,645	1,351,968
2	2	71	75	20,327	263	741,044	300,533	1,041,577	687	45,134	90	0	8,961	4,056	1,100,505
4	2	81	87	18,952	540	754,697	251,067	1,005,764	1,868	37,636	2,331	0	73,510	205,727	1,326,836
2	2	93	97	20,866	1,545	967,632	377,801	1,345,433	3,379	64,772	19,412	51,020	32,792	32,460	1,549,266
2	4	70	76	17,329	974	625,244	214,810	841,054	7,162	59,155	77	0	17,131	1,738	926,317
1	1	3	5	2,173	3	76,623	10,690	87,313	0	349	0	0	318	0	87,980
0	0	11	11	1,754	4	65,704	17,123	82,827	0	1,644	0	0	82	0	84,553
0	0	7	7	740	3	20,737	7,143	27,880	0	29,462	0	0	48	0	57,390
0	0	9	9	1,278	11	47,213	34,276	81,489	6	2,461	0	0	44	0	84,000
0	1	6	7	1,435	7	30,667	13,914	44,581	25	932	0	0	1,521	0	47,059
0	1	5	6	342	5	7,977	4,477	12,454	0	1,193	0	0	210	0	13,857
0	0	1	1	443	5	13,862	2,792	16,654	0	18,470	0	0	650	0	35,774
1	0	8	9	1,390	44	74,184	10,786	84,970	342	769	77	0	337	1,738	88,233
0	1	6	7	1,768	882	77,677	18,219	96,896	6,777	1,404	0	0	192	0	105,269
0	0	5	5	2,052	4	71,518	24,982	96,500	0	1,158	0	0	11,076	0	108,734
0	0	2	2	2,092	2	66,004	28,566	94,570	0	888	0	0	2,372	0	97,830
0	0	7	7	1,862	4	73,078	41,842	114,920	12	425	0	0	281	0	115,638

※ 平成15年より爆発火災の損害額を別計上しています。

発火源別

	総数	電気による発熱体										ガス、油類を燃料とする道具装置					まき、炭、石炭(コークス)を燃料とする道具装置								
		計	移動可能な電熱器	固定の電熱器	電気機器	電気装置	電灯電話等の配線	配線器具	漏電により発熱しやすい部分	静電気スパーク	その他	計	移動可能なガス道具	固定したガス道具	油を燃料とする移動可能な道具	明かり	その他	計	炭・たどん(練炭)を燃料とするもの	のまき(鉄くず・わら紙)を燃料とするもの	石炭燃料の移動可能な装置	石炭燃料の固定装置	火を消すための器	その他	
平成12年	775	60	14	3	4	6	6	26	0	1	0	138	64	16	38	13	7	25	4	21	0	0	0	0	
平成13年	744	61	15	1	9	5	24	6	0	1	0	127	63	8	34	11	11	9	2	6	0	0	0	1	
平成14年	917	71	11	0	19	2	24	14	0	0	1	128	80	5	23	9	11	20	1	19	0	0	0	0	
平成15年	654	75	15	3	15	5	27	8	0	2	0	105	64	1	23	8	9	17	5	12	0	0	0	0	
平成16年	697	78	14	2	9	9	20	21	1	2	0	133	75	7	23	13	15	11	1	10	0	0	0	0	
平成17年	707	66	20	2	9	5	12	13	1	4	0	118	67	2	31	9	9	19	0	19	0	0	0	0	
平成18年	679	75	17	0	12	4	21	13	1	7	0	96	58	3	17	6	12	6	0	6	0	0	0	0	
平成19年	673	76	15	3	9	10	18	11	0	3	7	110	63	6	23	11	7	15	2	13	0	0	0	0	
平成20年	614	56	12	7	9	2	19	6	0	1	0	94	54	6	12	12	10	12	2	10	0	0	0	0	
平成21年	604	65	14	2	9	6	7	14	0	3	10	95	61	0	16	7	11	12	1	11	0	0	0	0	
過去10年平均	706	68	15	2.3	10	5.4	18	13	0.3	2.4	1.8	114	65	5.4	24	9.9	10	15	1.8	13	0	0	0	0.1	
平成22年	634	68	18	2	5	7	13	11	1	2	9	79	42	4	16	9	8	17	1	15	0	1	0	0	
平成22年別	建物	333	47	17	2	3	3	8	10	1	2	1	74	41	4	13	8	8	13	0	12	0	1	0	0
	林野	42	0	0	0	0	0	0	0	0	0	1	0	0	1	0	0	0	0	0	0	0	0	0	0
	車両	57	11	0	0	0	4	0	0	0	0	7	2	1	0	1	0	0	0	0	0	0	0	0	0
	船舶	2	2	0	0	1	0	0	0	0	0	1	0	0	0	0	0	0	0	0	0	0	0	0	0
	航空機	0	0	0	0	0	0	0	0	0	0	0	0	0	0	0	0	0	0	0	0	0	0	0	0
その他	200	8	1	0	1	0	5	1	0	0	0	2	0	0	1	1	0	4	1	3	0	0	0	0	

火災件数の推移

火種 (それ自体が発火しているもの)						高温の個体				自然発火あるいは再燃を 起こしやすいもの					危険物品					天災		その他					
計	裸火 (器に入っていないもの)	たばこ・マッチ	火の粉	火花 (個体の衝撃・摩擦によるもの)	その他	計	高温 気体で熱せられたもの	摩擦 により熱せられたもの	高温 個体	その他	計	酸化 により自然発火しやすいもの	湿気 により自然発火しやすいもの	自然 発火しやすい油類	再燃 により出火原因となりやすいもの	その他	計	火薬類	酸化性 気体	酸化性 液体	酸化性 固体	その他	計	雷	その他	不明・その他	
312	130	125	39	18	0	48	29	11	7	1	7	2	0	0	4	1	8	8	0	0	0	0	1	1	0	176	
342	144	155	30	13	0	30	16	10	4	0	11	0	0	0	11	0	4	4	0	0	0	0	5	5	0	155	
477	245	182	36	14	0	44	22	11	11	0	10	0	0	0	8	2	5	4	0	0	0	1	6	6	0	156	
288	106	150	17	13	2	27	16	9	2	0	12	0	1	1	10	0	2	1	1	0	0	0	3	3	0	125	
310	131	131	34	14	0	27	15	5	6	1	14	0	1	4	7	2	5	5	0	0	0	0	2	2	0	117	
335	147	146	23	19	0	34	22	8	4	0	13	0	1	2	9	1	14	9	0	0	0	5	3	3	0	105	
343	163	137	26	17	0	37	21	10	6	0	13	1	1	0	8	3	2	1	1	0	0	0	2	2	0	105	
286	140	115	15	15	1	33	21	7	5	0	23	1	4	4	10	4	8	6	0	0	0	2	3	3	0	119	
276	155	94	15	12	0	28	15	4	8	1	12	1	0	1	10	0	6	5	0	0	0	1	2	2	0	128	
274	138	101	20	15	0	17	8	6	3	0	13	0	2	1	10	0	4	2	0	0	0	2	1	0	1	123	
324	150	134	26	15	0.3	33	19	8.1	5.6	0.3	13	0.5	1	1.3	8.7	1.3	5.8	4.5	0.2	0	0	1.1	2.8	2.7	0.1	131	
287	144	109	20	13	1	26	15	5	6	0	10	0	1	2	7	0	10	8	0	0	0	2	0	0	0	137	
96	18	64	10	4	0	8	4	0	4	0	4	0	0	0	4	0	2	1	0	0	0	1	0	0	0	89	
36	25	7	4	0	0	0	0	0	0	0	1	0	0	0	1	0	1	0	0	0	0	1	0	0	0	3	
12	2	5	0	5	0	16	10	5	1	0	0	0	0	0	0	0	1	1	0	0	0	0	0	0	0	15	
0	0	0	0	0	0	0	0	0	0	0	0	0	0	0	0	0	0	0	0	0	0	0	0	0	0	0	
0	0	0	0	0	0	0	0	0	0	0	0	0	0	0	0	0	0	0	0	0	0	0	0	0	0	0	
143	99	33	6	4	1	2	1	0	1	0	5	0	1	2	2	0	6	6	0	0	0	0	0	0	0	0	30

出火原因別火災件数の推移

	総数	たばこ	たき火	火遊び	こんろ	放火	放火の疑い	風呂かまど	ストーブ	マッチ・ライター	煙突・煙道	電灯電話等の配線	その他	調査中・不明	
平成12年	775	59	101	29	75	33	45	14	32	10	15	9	218	135	
平成13年	744	74	122	35	69	48	42	11	32	13	7	14	173	104	
平成14年	917	87	188	31	69	53	47	10	25	20	9	12	262	104	
平成15年	654	47	77	30	59	66	35	6	24	18	3	13	192	84	
平成16年	697	64	100	27	70	30	41	11	20	21	3	15	220	75	
平成17年	707	76	99	25	62	34	24	9	33	23	6	12	222	82	
平成18年	713	64	107	33	56	34	39	7	18	9	12	15	218	101	
平成19年	672	67	98	17	64	27	32	7	15	11	3	18	221	92	
平成20年	614	53	108	26	55	22	28	12	17	5	5	10	176	97	
平成21年	604	48	102	30	60	22	25	8	18	5	4	7	174	101	
過去10年平均	710	64	110	28	64	37	36	10	23	14	7	13	208	98	
平成22年	634	43	110	23	43	42	38	15	25	14	9	13	166	93	
平成22年 月別	1月	45	4	7	2	1	4	6	0	2	0	2	1	12	4
	2月	62	3	13	4	6	6	3	1	9	0	0	0	9	8
	3月	47	1	3	2	3	2	3	4	4	2	2	1	11	9
	4月	51	5	5	2	2	6	3	3	1	1	1	2	14	6
	5月	66	5	11	3	3	2	7	0	1	1	0	1	20	12
	6月	49	2	9	2	4	0	6	0	1	3	1	0	16	5
	7月	27	5	3	1	3	1	1	0	0	1	0	1	9	2
	8月	75	6	17	5	6	7	1	2	0	0	1	3	20	7
	9月	74	5	22	1	6	3	0	1	0	2	0	2	17	15
	10月	54	0	8	0	6	6	5	0	0	4	0	1	13	11
	11月	43	4	7	0	2	2	3	2	0	0	1	0	12	10
	12月	41	3	5	1	1	3	0	2	7	0	1	1	13	4

火元建物の用途別火災件数の推移

	総数	住宅	共同住宅	映画場・ 劇場等	小百貨店等	ホテル等	旅館・ ホテル等	診療所等	病院等	福祉施設	学校	文化財	その他
平成12年	416	201	24	2	3	4	0	0	0	4	0	178	
平成13年	391	188	40	1	6	3	2	1	7	0	143		
平成14年	406	187	29	0	5	0	7	2	2	0	174		
平成15年	365	220	33	0	5	2	1	0	2	0	102		
平成16年	382	196	35	0	4	2	1	0	2	0	142		
平成17年	349	172	35	0	3	0	1	1	4	0	133		
平成18年	360	165	29	0	7	2	1	0	3	0	153		
平成19年	378	177	32	0	2	0	2	2	4	0	159		
平成20年	311	149	40	0	2	1	0	2	3	0	114		
平成21年	297	149	21	0	6	3	3	1	0	0	114		
過去10年平均	366	180	32	0	4	2	2	1	3	0	141		
平成22年	333	129	36	3	2	2	1	1	4	0	155		
平成 22年 月別	1月	21	11	3	0	0	0	0	0	0	0	7	
	2月	33	18	4	0	0	0	0	0	1	0	10	
	3月	24	10	3	0	0	0	0	0	0	0	11	
	4月	32	8	3	0	0	0	0	0	1	0	20	
	5月	36	15	3	1	0	0	0	0	0	0	17	
	6月	23	6	0	1	0	1	1	0	1	0	13	
	7月	14	5	3	0	1	0	0	0	0	0	5	
	8月	36	15	5	1	1	0	0	0	0	0	14	
	9月	28	9	2	0	0	0	0	0	1	0	16	
	10月	34	11	5	0	0	0	0	0	0	0	18	
	11月	24	10	4	0	0	1	0	0	0	0	9	
	12月	28	11	1	0	0	0	0	0	1	0	15	

平成 22 年 市 町 別

	火災件数							焼損棟数				罹災世帯数				り災人員	死者			
	建物	林野	車両	船舶	航空機	その他	計	全焼	半焼	部分焼・ぼや	計	全損	半損	小損	計		消防吏員	消防団員	その他	計
県 計	333	42	57	2	0	200	634	148	48	342	538	79	30	187	296	696	0	0	34	34
下 関 市	50	4	8	0	0	25	87	16	6	59	81	15	4	39	58	158	0	0	8	8
宇 部 市	48	2	5	0	0	24	79	21	7	62	90	10	1	19	30	74	0	0	4	4
山 口 市	36	4	5	0	0	17	62	14	2	37	53	5	3	23	31	70	0	0	4	4
萩 市	19	1	1	0	0	7	28	17	3	18	38	5	3	5	13	31	0	0	2	2
防 府 市	26	3	8	1	0	19	57	3	6	27	36	4	4	15	23	49	0	0	2	2
下 松 市	10	2	4	1	0	5	22	5	0	9	14	3	0	4	7	21	0	0	2	2
岩 国 市	40	8	8	0	0	30	86	21	0	38	59	11	0	24	35	76	0	0	1	1
光 市	11	6	0	0	0	4	21	4	2	7	13	1	2	4	7	17	0	0	0	0
長 門 市	9	3	1	0	0	9	22	7	3	6	16	3	1	3	7	15	0	0	1	1
柳 井 市	12	1	0	0	0	11	24	13	1	15	29	5	0	12	17	27	0	0	2	2
美 祿 市	16	1	2	0	0	0	19	8	3	11	22	4	1	5	10	29	0	0	3	3
周 南 市	34	5	9	0	0	20	68	7	10	30	47	8	10	19	37	79	0	0	3	3
山陽小野田市	10	1	5	0	0	9	25	3	0	13	16	1	0	9	10	27	0	0	1	1
周防大島町	8	0	0	0	0	9	17	8	2	5	15	4	0	4	8	17	0	0	1	1
和 木 町	0	0	1	0	0	0	1	0	0	0	0	0	0	0	0	0	0	0	0	0
上 関 町	0	0	0	0	0	4	4	0	0	0	0	0	0	0	0	0	0	0	0	0
田 布 施 町	2	0	0	0	0	2	4	0	0	5	5	0	0	2	2	4	0	0	0	0
平 生 町	1	0	0	0	0	5	6	1	1	0	2	0	1	0	1	2	0	0	0	0
阿 武 町	1	1	0	0	0	0	2	0	2	0	2	0	0	0	0	0	0	0	0	0

火災発生被害状況

負傷者				焼損面積		損害額(千円)										県	計
消防吏員	消防団員	その他	計	建物(m ²)	林野(a)	建物火災			林野火災	車両火災	船舶火災	航空機火災	その他火災	爆発	計		
						建物	内容物	計									
2	4	70	76	17,329	947	625,244	215,810	841,054	7,162	59,865	77	0	17,131	1,738	926,317	県計	
0	0	9	9	2,266	4	106,762	17,972	124,734	0	20,662	0	0	48	0	145,444	下関市	
0	0	16	16	2,815	10	90,446	52,344	142,790	6	546	0	0	55	0	143,397	宇部市	
0	0	8	8	1,762	15	74,488	19,376	93,864	60	890	0	0	11,651	0	106,465	山口市	
0	1	6	7	918	2	16,905	8,858	25,763	0	30	0	0	1,754	0	27,547	萩市	
1	0	7	8	642	4	37,221	18,554	55,775	0	4,291	77	0	57	0	60,200	防府市	
0	0	2	2	699	2	18,812	8,102	26,914	0	26,637	0	0	18	0	53,569	下松市	
0	1	4	5	1,874	882	59,220	39,283	98,503	6,762	1,850	0	0	2,985	0	110,100	岩国市	
0	0	3	3	480	12	5,236	8,908	14,144	0	0	0	0	20	0	14,164	光市	
0	2	1	3	914	8	35,258	5,262	40,520	15	1,007	0	0	241	1,738	43,521	長門市	
1	0	2	3	849	1	19,403	1,959	21,362	38	0	0	0	118	0	21,518	柳井市	
0	0	3	3	1,025	3	46,547	10,709	57,256	0	936	0	0	0	0	58,192	美祿市	
0	0	7	7	1,890	4	81,198	20,717	101,915	204	1,197	0	0	85	0	103,401	周南市	
0	0	1	1	236	0	4,476	1,050	5,526	0	1,009	0	0	82	0	6,617	山陽小野田市	
0	0	1	1	669	0	15,615	2,133	17,748	0	0	0	0	0	0	17,748	周防大島町	
0	0	0	0	0	0	0	0	0	0	100	0	0	0	0	100	和木町	
0	0	0	0	0	0	0	0	0	0	0	0	0	0	0	0	上関町	
0	0	0	0	210	0	11,192	117	11,309	0	143	0	0	15	0	11,324	田布施町	
0	0	0	0	53	0	1,932	423	2,355	77	567	0	0	2	0	2,357	平生町	
0	0	0	0	27	0	533	43	576	0	0	0	0	0	0	653	阿武町	

1日又は1件当たりの火災の概況

区 分		単位	平成22年	平成21年
全火災1日当たり	出 火 件 数	件	1.74	1.65
	損 害 額	千円	2,537.85	3,635.17
	焼 損 棟 数	棟	1.47	1.24
	建 物 焼 損 面 積	m ²	40.28	51.92
	林 野 焼 損 面 積	a	2.67	1.48
	り 災 世 帯 数	世帯	0.81	0.87
	り 災 人 員	人	1.91	2.03
	死 者	人	0.09	0.08
	負 傷 者	人	0.21	0.24
全火災1件当たり	損 害 額	千円	1,461.07	2,196.75
建物火災1件当たり	損 害 額	千円	4,659.34	3,386.41
	建 物 焼 損 面 積	m ²	44.16	63.81
	焼 損 棟 数	棟	1.62	1.52
	り 災 世 帯 数	世帯	0.89	1.07
	り 災 人 員	人	2.09	2.50
林野火災1件当たり	損 害 額	千円	170.52	36.63
	林 野 焼 損 面 積	a	23.19	10.59

月別乾燥注意報発令日数及び火災発生状況(平成20～22年)

	平成20年				平成21年				平成22年				計											
	乾燥注意報発令日数	火災気象通報発令日数	全火災	乾燥注意報発令中の火災件数	火災気象通報発令中の火災件数	全火災	乾燥注意報発令中の火災件数	火災気象通報発令中の火災件数	乾燥注意報発令日数	火災気象通報発令日数	全火災	乾燥注意報発令中の火災件数	火災気象通報発令中の火災件数	火災気象通報発令中の火災件数	発令の無い日一日当たりの火災件数	日当たりの火災件数	一日当たり通報発令中の火災件数							
1月	10	0	46	24	0	6	8	37	4	0	6	1	45	23	2	128	51	2	9	22	2	1.1	2.3	-
2月	23	2	83	73	8	8	2	51	15	4	2	3	62	29	6	196	117	18	7	33	7	1.4	3.5	2.6
3月	9	3	55	22	2	9	4	44	29	6	4	4	47	27	2	146	78	10	11	22	11	1.0	3.5	0.9
4月	12	4	55	28	18	21	8	53	36	19	5	3	51	59	2	159	123	39	15	38	15	0.7	3.2	2.6
5月	15	5	57	33	12	17	5	82	61	34	3	5	66	20	5	205	114	51	15	35	15	1.7	3.3	3.4
6月	0	0	32	0	0	5	2	46	15	9	2	1	49	10	0	127	25	9	3	7	3	1.2	3.6	3.0
7月	0	0	42	0	0	0	0	25	0	0	0	0	27	0	0	94	0	0	0	0	0	1.0	-	-
8月	0	0	65	0	0	3	0	43	7	0	1	0	75	1	0	183	8	0	4	4	0	2.0	2.0	-
9月	0	0	41	0	0	7	0	65	19	0	2	0	74	2	0	180	21	0	9	9	0	2.0	2.3	-
10月	11	0	36	18	0	16	0	68	34	0	6	0	54	11	0	158	63	0	33	0	0	1.7	1.9	-
11月	17	1	52	33	2	9	0	43	9	0	8	1	43	17	0	138	59	2	34	2	2	1.4	1.7	1.0
12月	9	1	50	16	1	6	0	47	11	0	9	4	41	14	3	138	41	4	24	5	5	1.5	1.7	0.8
計	106	16	614	247	43	107	29	604	240	72	48	22	634	213	20	1,852	700	135	67	261	67	1.4	2.7	2.0

月別火災種別死傷者数の推移

	死 者 数								負 傷 者 数						
	総数	建物		林野	車両	船舶	航空機	その他	総数	建物	林野	車両	船舶	航空機	その他
		うち住宅													
平成12年	19	9	6	0	4	0	0	6	105	78	8	4	0	0	15
平成13年	21	11	10	0	4	0	1	5	99	78	3	2	0	0	16
平成14年	49	31	27	0	6	0	0	12	109	87	4	1	0	0	17
平成15年	31	17	17	0	3	0	0	11	102	89	1	3	0	0	9
平成16年	31	21	19	0	4	0	0	6	89	70	4	3	2	0	10
平成17年	36	28	26	0	3	0	0	5	98	52	6	8	1	0	31
平成18年	16	12	11	0	2	0	0	2	11	7	0	1	0	0	3
平成19年	32	28	27	0	3	0	0	1	111	76	2	4	15	0	14
平成20年	23	16	15	0	2	1	0	4	75	58	2	4	0	0	11
平成21年	31	18	18	0	8	0	0	5	87	66	2	2	6	0	11
過去10年平均	29	19	18	0	4	0	0	6	89	66	3	3	2	0	14
平成22年	34	25	25	0	2	0	0	7	76	58	2	2	0	0	14
平成 22 年 月 別	1月	5	3	3	0	0	0	2	5	5	0	0	0	0	0
	2月	7	4	4	0	1	0	2	11	10	0	0	0	0	1
	3月	3	2	2	0	0	0	1	7	2	0	2	0	0	3
	4月	0	0	0	0	0	0	0	9	8	0	0	0	0	1
	5月	4	2	2	0	1	0	1	7	5	0	0	0	0	2
	6月	1	1	1	0	0	0	0	6	6	0	0	0	0	0
	7月	0	0	0	0	0	0	0	1	1	0	0	0	0	0
	8月	2	2	2	0	0	0	0	9	5	1	0	0	0	3
	9月	2	2	2	0	0	0	0	7	4	1	0	0	0	2
	10月	4	4	4	0	0	0	0	5	4	0	0	0	0	1
	11月	3	2	2	0	0	0	0	1	2	2	0	0	0	0
	12月	3	3	3	0	0	0	0	0	7	6	0	0	0	0

平成22年 主な火災概況

(1,000万円以上の損害額または死者3名以上)

火災種別	出火月	出火時刻	出火場所	用途	損害額 (千円)	焼損 面積 (㎡)	死者	負傷者	出火原因	焼損 棟数	罹災 世帯	罹災 人員
建物火災	1月	0:20	宇部市	住宅	13,214	112	0	0	不明	4	2	3
建物火災		10:20	下関市	住宅	10,964	192	0	0	たばこ・マッチ	1	1	3
建物火災		18:30	長門市	住宅	20,181	261	0	1	不明	2	1	1
建物火災	2月	1:40	美祢市	住宅	14,079	234	2	0	不明	2	1	2
車両火災	3月	22:27	下松市	-	26,179	-	0	0	不明	-	-	-
建物火災	4月	8:10	宇部市	その他	38,191	210	0	2	ライター	3	2	4
建物火災		9:10	防府市	その他	17,995	99	0	2	不明	5	4	12
建物火災		10:00	周南市	その他	10,640	164	0	1	たばこ・マッチ	1	1	2
建物火災	5月	19:40	宇部市	その他	15,085	392	0	0	不明	4	0	0
車両火災	7月	4:20	下関市	-	18,367	-	0	0	不明	-	-	-
建物火災	8月	2:30	山口市	その他	10,484	77	0	1	不明	5	4	7
建物火災		3:00	山口市	その他	30,482	139	2	1	不明	2	2	6
建物火災		22:00	下松市	住宅	21,497	250	0	2	不明	4	4	10
建物火災	9月	13:17	宇部市	その他	19,722	220	1	1	たばこ・マッチ	3	1	5
建物火災		13:55	周南市	その他	31,066	75	0	0	不明	4	6	12
建物火災		17:45	岩国市	住宅	10,467	158	0	0	不明	1	1	2
建物火災	10月	0:52	山口市	その他	27,584	464	0	0	不明	4	0	0
建物火災		20:40	美祢市	住宅	14,760	217	0	0	不明	2	1	5
建物火災		22:33	下関市	住宅	23,869	157	0	0	不明	3	3	8
建物火災	11月	3:00	岩国市	その他	16,278	194	0	0	不明	5	0	0
建物火災		3:02	下関市	その他	11,677	-	0	0	不明	6	3	10
建物火災		11:20	山口市	その他	13,024	399	0	0	不明	2	1	4
建物火災		17:34	防府市	共同住宅	14,748	32	1	0	不明	3	2	2
建物火災	12月	0:00	田布施町	その他	11,324	210	0	0	不明	6	2	4
建物火災		7:20	下関市	住宅	10,316	130	1	0	不明	1	1	1
建物火災		15:20	周南市	その他	18,777	244	0	0	その他	2	2	5
建物火災		18:00	岩国市	住宅	34,003	86	0	0	その他	2	2	5
建物火災		18:15	山口市	その他	14,313	153	0	0	たばこ・マッチ	4	3	7

平成22年 火災による

出火月	出火時刻	出火場所	火災種別	死者の出た建物								
				用途別	構造	階層(地上/地下)	死者の発生した階	延べ面積(m ²)	出火箇所	焼損程度	焼損延べ面積(m ²)	
1月	0:30	下関市	その他火災							田畑		
	13:55	下関市	建物火災	住宅	木造	1/0	1	67	居室	半焼	67	
	16:40	宇部市	その他火災						道路			
	4:10	柳井市	建物火災	住宅	木造	1/0	1	59	居室	全焼	59	
	16:50	周防大島町	建物火災	住宅	木造	1/0	1	14	倉庫	全焼	14	
2月	3:30	岩国市	その他火災							敷地内		
	0:25	防府市	建物火災	住宅	木造	1/0	1	179	居室	半焼	67	
	13:30	周南市	建物火災	住宅	木造	1/0	1	98	台所	全焼	98	
	1:40	美祢市	建物火災	住宅	木造	1/0	1	234	居室	全焼	234	
	1:40	美祢市	建物火災	住宅	木造	1/0	1	234	居室	全焼	234	
	0:50	山陽小野田市	車両火災							運転席		
	14:33	山口市	その他火災							道路		
3月	5:50	柳井市	建物火災	住宅	木造	2/0	1	67	居室	全焼	67	
	16:00	下関市	その他火災							その他		
	3:10	宇部市	建物火災	住宅	木造	2/0	1		食事室	全焼	175	
5月	6:55	下松市	その他火災							田畑		
	15:30	長門市	建物火災	住宅	木造	1/0	1	49	居室	全焼	49	
	13:25	美祢市	車両火災							運転席		
	16:00	周南市	建物火災	住宅	耐火建築物	4/0	1	497	居室	部分焼	36	
6月	12:10	萩市	建物火災	住宅	木造	1/0	1	84	居室	全焼	84	
8月	3:00	山口市	建物火災	住宅	準耐火建築物	2/0	1	139	居室	全焼	139	
	3:00	山口市	建物火災	住宅	準耐火建築物	2/0	1	139	居室	全焼	139	
9月	10:50	萩市	建物火災	住宅	木造	1/0	1	4	外周部	全焼	4	
	13:17	宇部市	建物火災	住宅	木造	2/0	1	682	居室	半焼	220	
10月	16:00	下関市	建物火災	住宅	木造	2/0	1	110	台所	全焼	110	
	11:05	周南市	建物火災	住宅	木造	1/0	1	57	外周部	全焼	57	
	12:50	下関市	建物火災	住宅	木造	1/0	1	60	居室	全焼	60	
	22:33	下関市	建物火災	住宅	木造	2/0	1	167	居室	全焼	157	
11月	19:25	宇部市	建物火災	住宅	木造	1/0	1	127	居室	全焼	127	
	17:34	防府市	建物火災	共同住宅	耐火建築物	4/0	1	1270	居室	部分焼	32	
	1:25	山口市	その他火災							敷地内		
12月	7:20	下関市	建物火災	住宅	木造	2/0	1	160	居室	全焼	130	
	12:08	下関市	建物火災	住宅	木造	2/0	1	40	居室	全焼	40	
	14:50	下松市	建物火災	住宅	木造	2/0	1	190	居室	全焼	190	

死者の発生状況

出火原因	負傷者	死者の年齢	死者の性別	死因	死者の状況		死者の発生した経緯	左の経緯の概要
					起床	飲酒		
マッチ・ライター	0	39	男	自殺	起床中	飲酒無	放火自殺	放火自殺
その他	1	94	男	火傷	不明	飲酒無	その他	不明
不明	0	81	男	自殺	起床中	不明	放火自殺	放火自殺
こたつ	0	74	女	不明	不明	泥酔	逃げ遅れ	不明
不明	0	82	男	火傷	不明	不明	逃げ遅れ	不明
マッチ・ライター	0	70	女	自殺	起床中	飲酒無	放火自殺	放火自殺
不明	0	93	男	火傷	不明	不明	逃げ遅れ	不明
不明	0	82	男	その他	起床中	不明	その他	不明
不明	0	80	男	不明	不明	不明	その他	不明
不明	0	75	女	不明	不明	不明	その他	不明
ライター	0	64	男	自殺	起床中	飲酒無	放火自殺	放火自殺
ライター	0	57	男	自殺	起床中	不明	放火自殺	放火自殺
不明	0	55	男	一酸化炭素中毒	就寝中	不明	逃げ遅れ	不明
不明	0	76	男	火傷	起床中	飲酒無	着衣着火	不明
不明	0	78	女	不明	不明	不明	その他	不明
マッチ・ライター	0	57	女	自殺	起床中	不明	放火自殺	放火自殺
不明	0	58	男	火傷	起床中	不明	逃げ遅れ	不明
マッチ・ライター	0	58	女	自殺	不明	不明	放火自殺	放火自殺
不明	0	80	男	不明	起床中	不明	その他	不明
不明	0	83	女	火傷	不明	不明	逃げ遅れ	不明
不明	0	63	男	不明	不明	不明	その他	不明
不明	0	58	女	不明	不明	不明	その他	不明
たき火	0	85	女	火傷	起床中	飲酒無	再進入	不明
たばこ	0	56	男	一酸化炭素中毒	起床中	飲酒無	その他	不明
ライター	0	16	女	火傷	起床中	飲酒無	逃げ遅れ	不明
不明	0	75	女	不明	起床中	不明	再進入	不明
不明	0	69	女	火傷	不明	不明	逃げ遅れ	不明
不明	0	39	男	火傷	不明	不明	その他	不明
不明	0	62	男	一酸化炭素中毒	不明	不明	その他	不明
不明	0	84	女	火傷	不明	不明	その他	不明
ライター	0	40	男	自殺	起床中	不明	放火自殺	放火自殺
ストーブ	0	93	女	火傷	不明	不明	その他	不明
ストーブ	0	88	女	火傷	起床中	不明	逃げ遅れ	不明
不明	0	77	男	不明	不明	不明	その他	不明

平成22年 火災による死者の状況

死者数	計	火災種別							出火原因別									死者の発生した経過別						
		建物	うち住宅	林野	車両	船舶	航空機	その他	たき火	ストーブ	たばこ	風呂かまど	こんろ	マッチ・ライター	放火	放火の疑い	その他	不明	逃げ遅れ	出火後再進入	着衣着火	放火自殺	その他	
10歳未満	0	0	0	0	0	0	0	0	0	0	0	0	0	0	0	0	0	0	0	0	0	0	0	0
10歳代	1	1	1	0	0	0	0	0	0	0	0	0	0	1	0	0	0	0	1	0	0	0	0	0
20歳代	0	0	0	0	0	0	0	0	0	0	0	0	0	0	0	0	0	0	0	0	0	0	0	0
30歳代	2	1	1	0	0	0	0	1	0	0	0	0	0	1	0	0	0	1	0	0	0	1	1	1
40歳代	1	0	0	0	0	0	0	1	0	0	0	0	0	1	0	0	0	0	0	0	0	1	0	0
50歳代	7	4	4	0	1	0	0	2	0	0	0	0	0	3	0	0	1	3	2	0	0	3	2	2
60歳代	4	3	3	0	1	0	0	0	0	0	0	0	0	1	0	0	1	2	1	0	0	1	2	2
うち65歳以上	1	1	1	0	0	0	0	0	0	0	0	0	0	0	0	0	1	0	0	0	0	0	0	0
70歳代	7	5	5	0	0	0	0	2	0	0	0	0	0	1	0	0	2	4	1	1	1	1	3	3
80歳以上	12	11	11	0	0	0	0	1	0	3	0	0	0	1	0	0	2	6	4	1	0	1	6	6
不明	0	0	0	0	0	0	0	0	0	0	0	0	0	0	0	0	0	0	0	0	0	0	0	0
計	34	25	25	0	2	0	0	7	0	3	0	0	0	9	0	0	6	16	9	2	1	8	14	14

住宅火災における死者の推移

	火災による死者					火災による年齢別死者数(自殺者を除く)					
	総数	自殺者	自殺者を除く死者			65歳未満			65歳以上		
			うち建物火災	うち 住宅火災	うち建物火災	うち 住宅火災	うち建物火災	うち 住宅火災			
平成12年	19	6	13	9	7	6	4	3	7	5	4
平成13年	21	9	12	8	8	4	1	1	8	7	7
平成14年	49	19	30	26	25	18	16	15	12	10	10
平成15年	31	14	17	14	14	8	6	6	9	8	8
平成16年	31	9	22	17	15	11	8	7	11	9	8
平成17年	31	5	31	27	25	9	6	6	22	21	19
平成18年	16	5	11	10	9	5	5	5	6	5	4
平成19年	32	8	24	24	24	8	8	8	16	16	16
平成20年	23	7	16	15	14	6	5	5	10	10	9
平成21年	31	9	22	13	12	8	5	5	14	8	7
過去10年平均	28.4	9.1	19.8	16.3	15.3	8.3	6.4	6.1	11.5	9.9	9.2
平成22年	34	8	26	25	25	8	8	8	18	17	17

住宅火災の出火原因の推移

	全 件火災 数	住 宅火災 件数	住宅火災の出火原因								
			こんろ	ストーブ	たばこ	風呂 かまど	煙突 煙道	放火 疑い含む	火遊び	たき火	その他
平成12年	775	225	54	26	17	10	12	23	1	3	79
平成13年	744	261	53	26	28	10	6	30	9	4	95
平成14年	917	227	57	20	28	10	5	16	8	4	79
平成15年	654	253	51	21	21	5	2	42	10	6	95
平成16年	697	231	53	15	24	9	2	20	9	4	95
平成17年	707	207	47	25	20	6	3	14	3	6	83
平成18年	713	194	41	16	23	4	7	16	9	1	77
平成19年	672	209	42	14	27	4	3	17	6	3	93
平成20年	614	189	39	14	20	10	3	13	9	4	77
平成21年	604	186	50	10	12	5	3	19	4	0	83
過去10年平均	710	218	49	19	22	7	5	21	7	4	86
平成22年	634	167	19	20	18	9	5	21	8	0	67

放火火災件数の推移

年	H13	H14	H15	H16	H17	H18	H19	H20	H21	H22
全火災件数	744	917	654	697	707	713	672	614	604	634
放火火災件数	90	100	101	71	58	73	59	43	38	72
放火火災割合(%)	12	11	15	10	8	10	9	7	6	11

平成22年 時間帯別放火火災件数

時間帯(時)	0~3	3~6	6~9	9~12	12~15	15~18	18~21	21~24	不明	計
件数	15	11	6	3	9	5	8	6	9	72

平成22年 放火火災被害状況

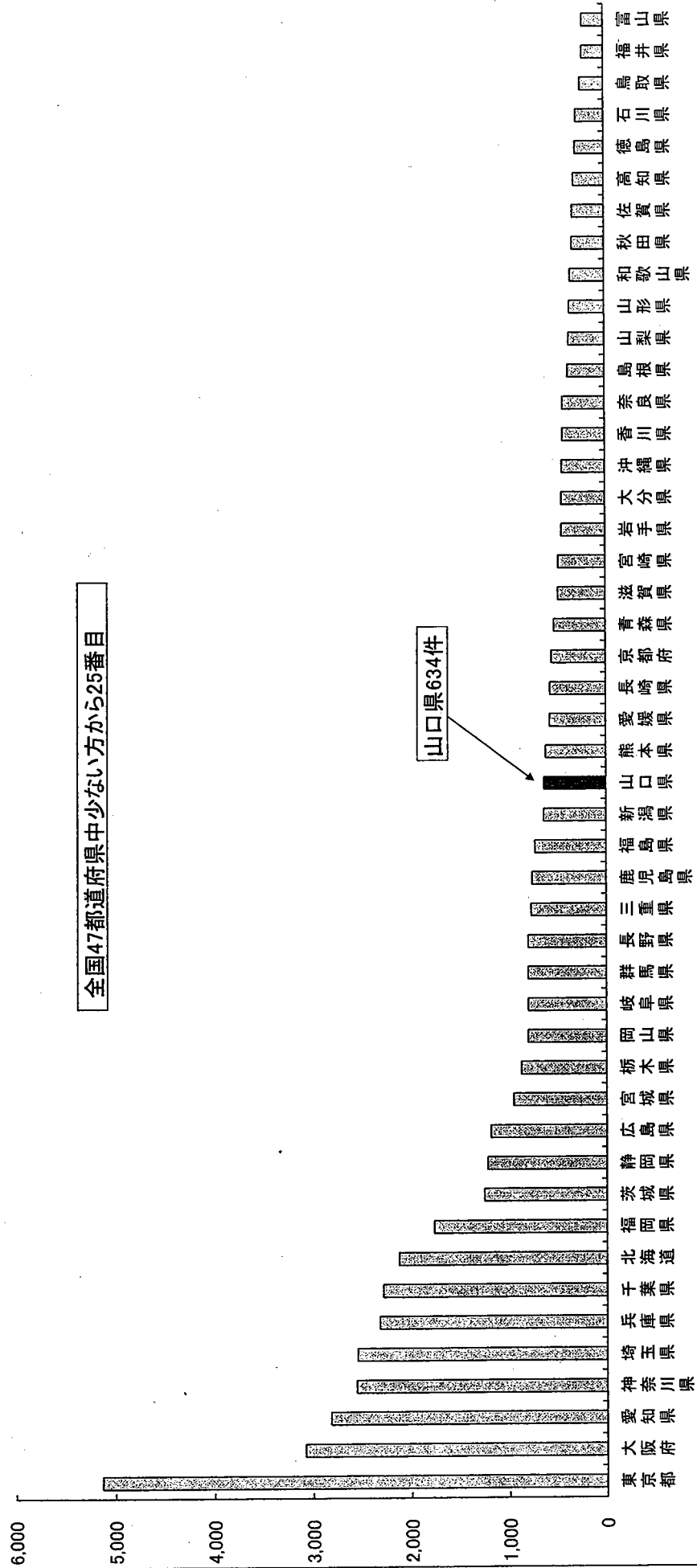
火災発生件数	72
死者数	0
負傷者数	7
うち消防吏員・団員	0
損害額(千円)	65,243
1件当たりの損害額(千円)	906
焼損程度	52
全焼	11
半焼	6
部分焼	12
ぼや	23
罹災世帯数	3
罹災人員	33

※ 放火自殺によるものを除く

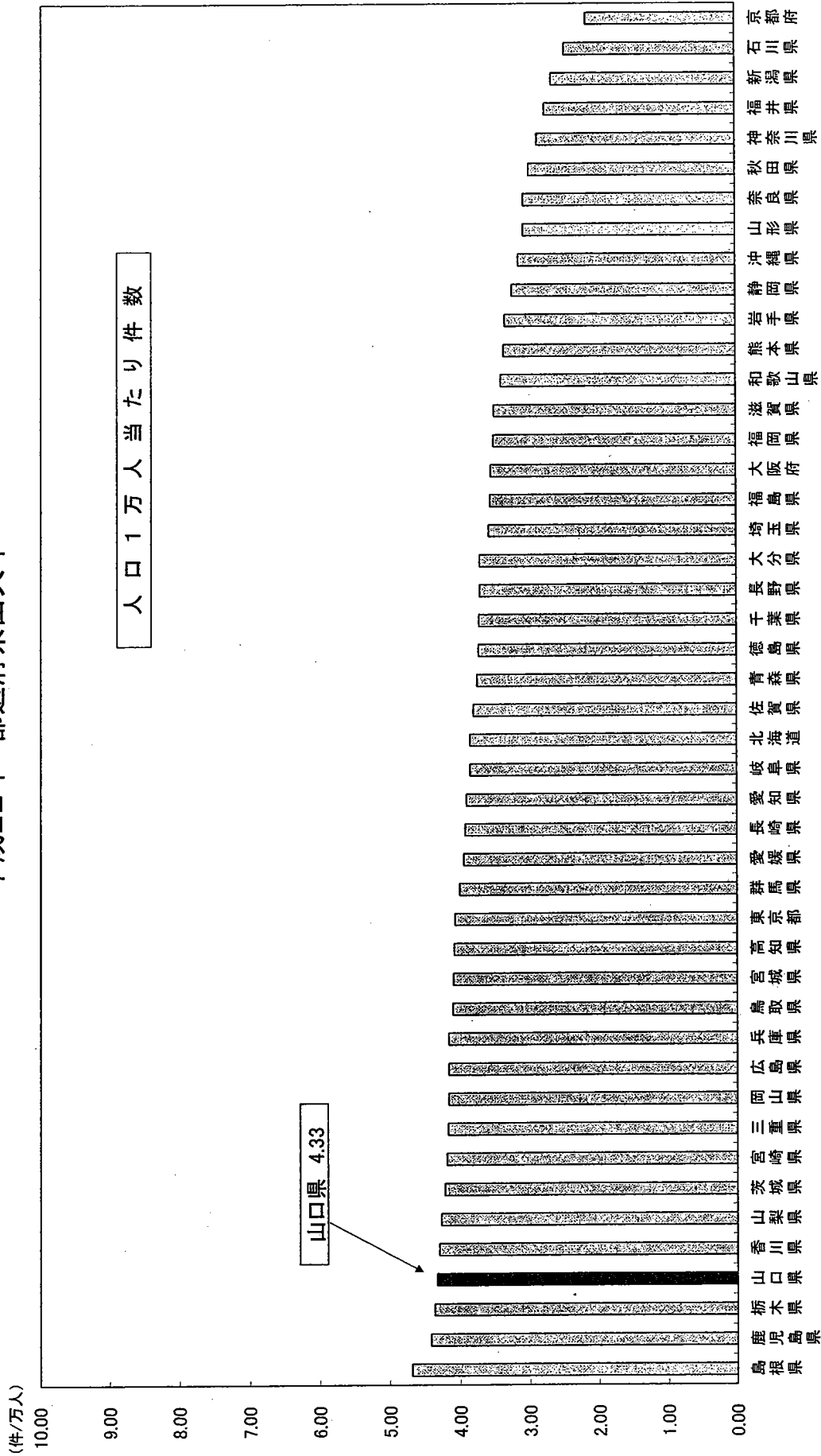
【 図 】

平成22年 都道府県別出火件数

(件)

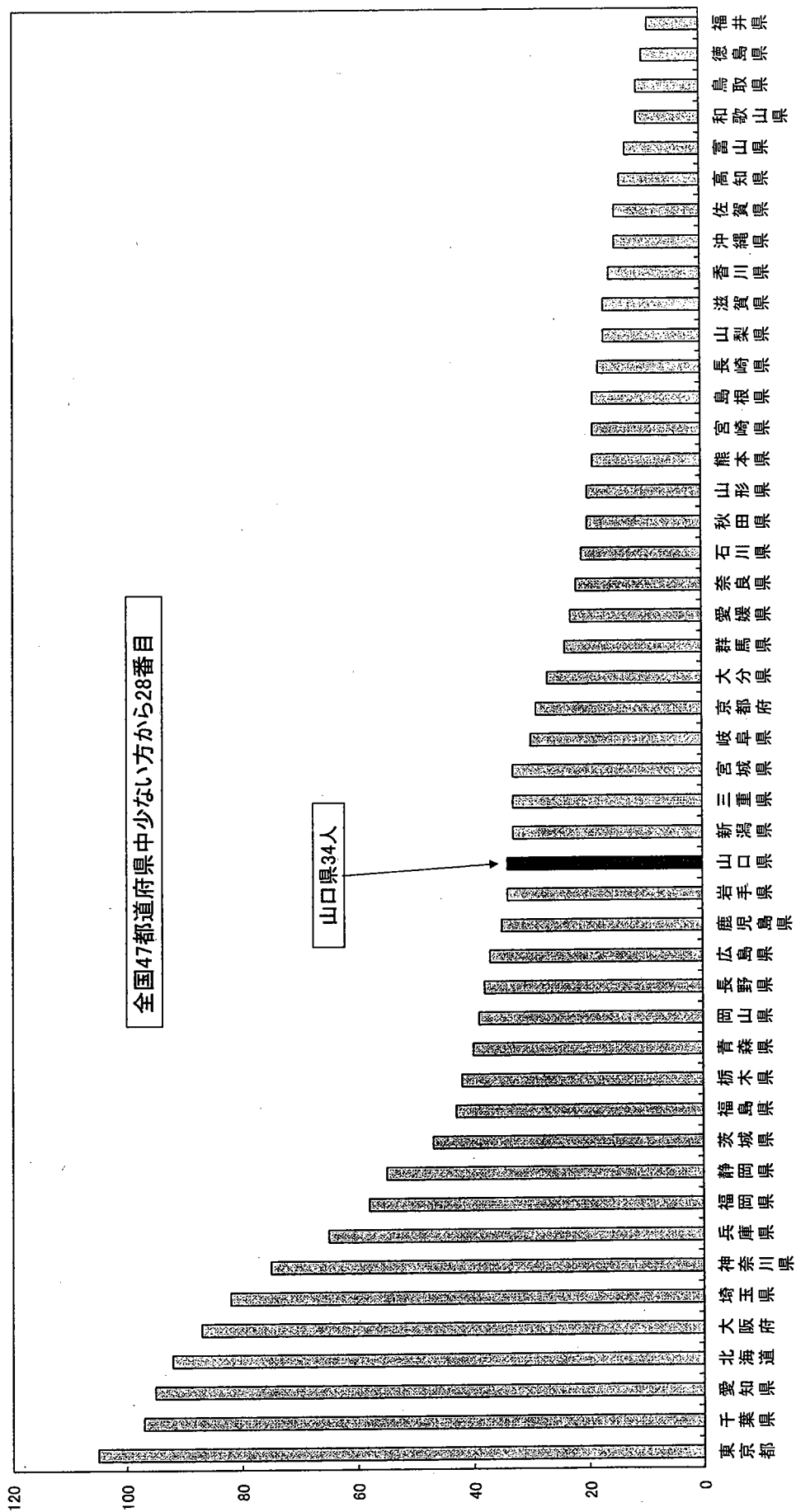


平成22年 都道府県出火率

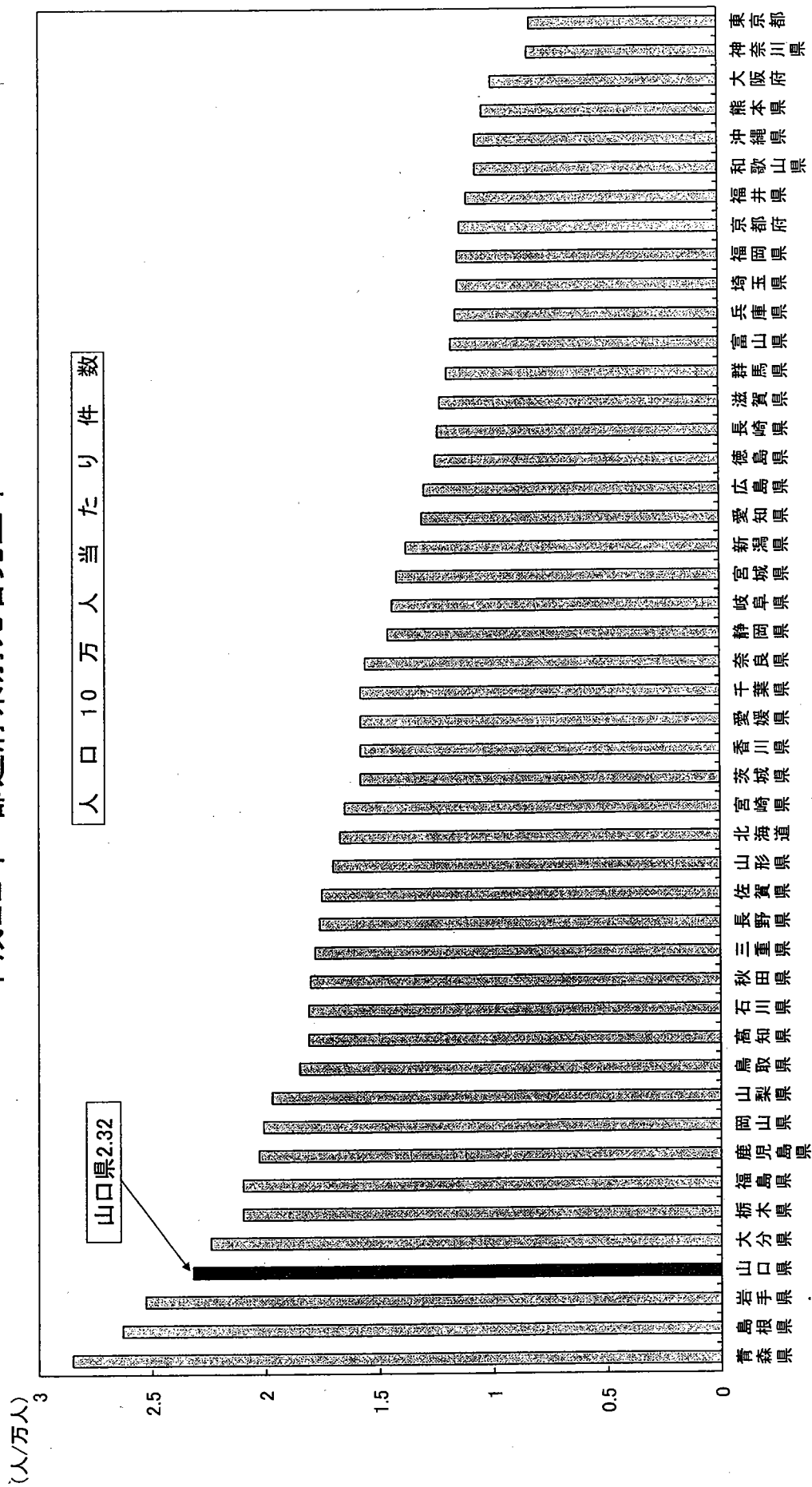


平成22年 都道府県別死者数

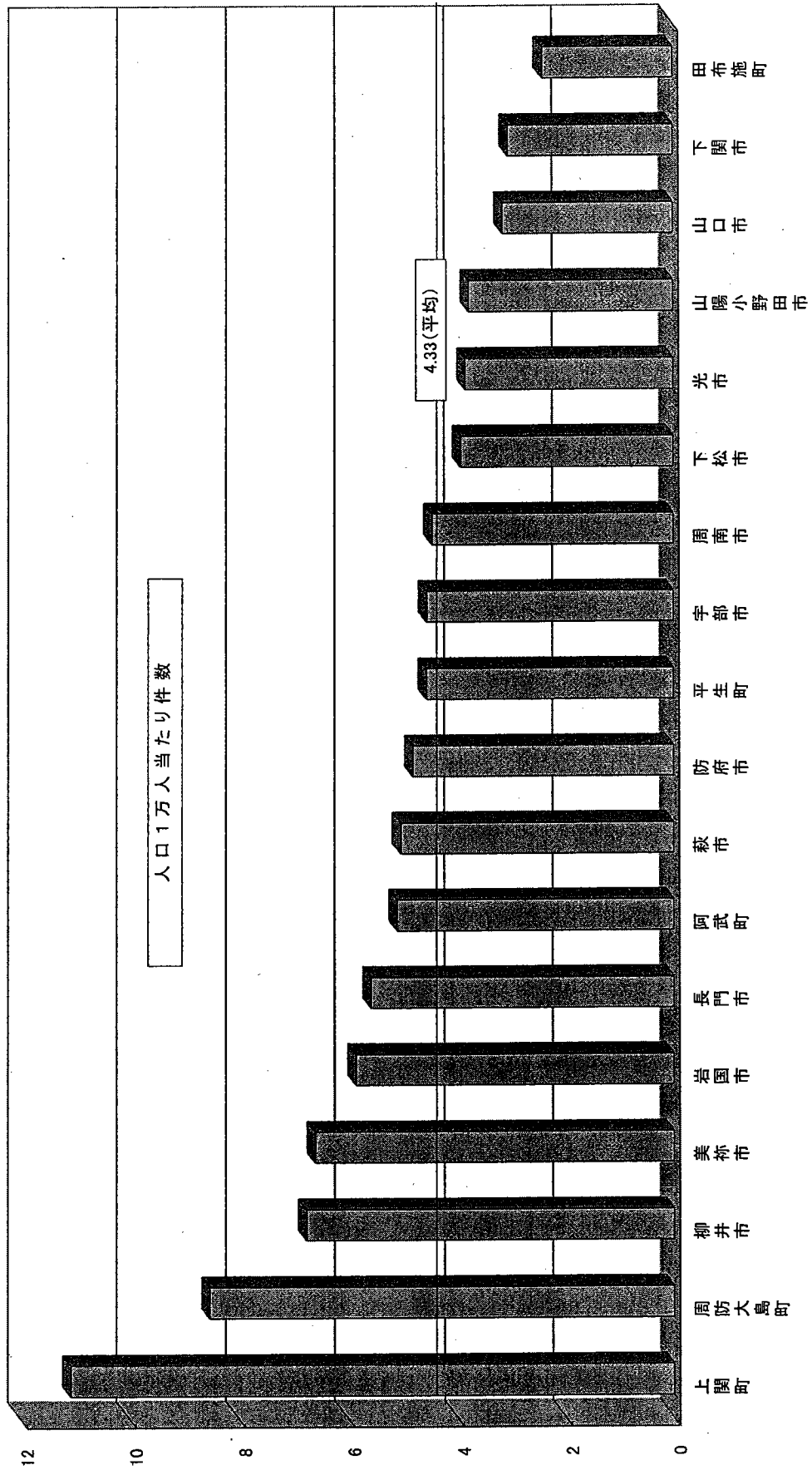
(人)



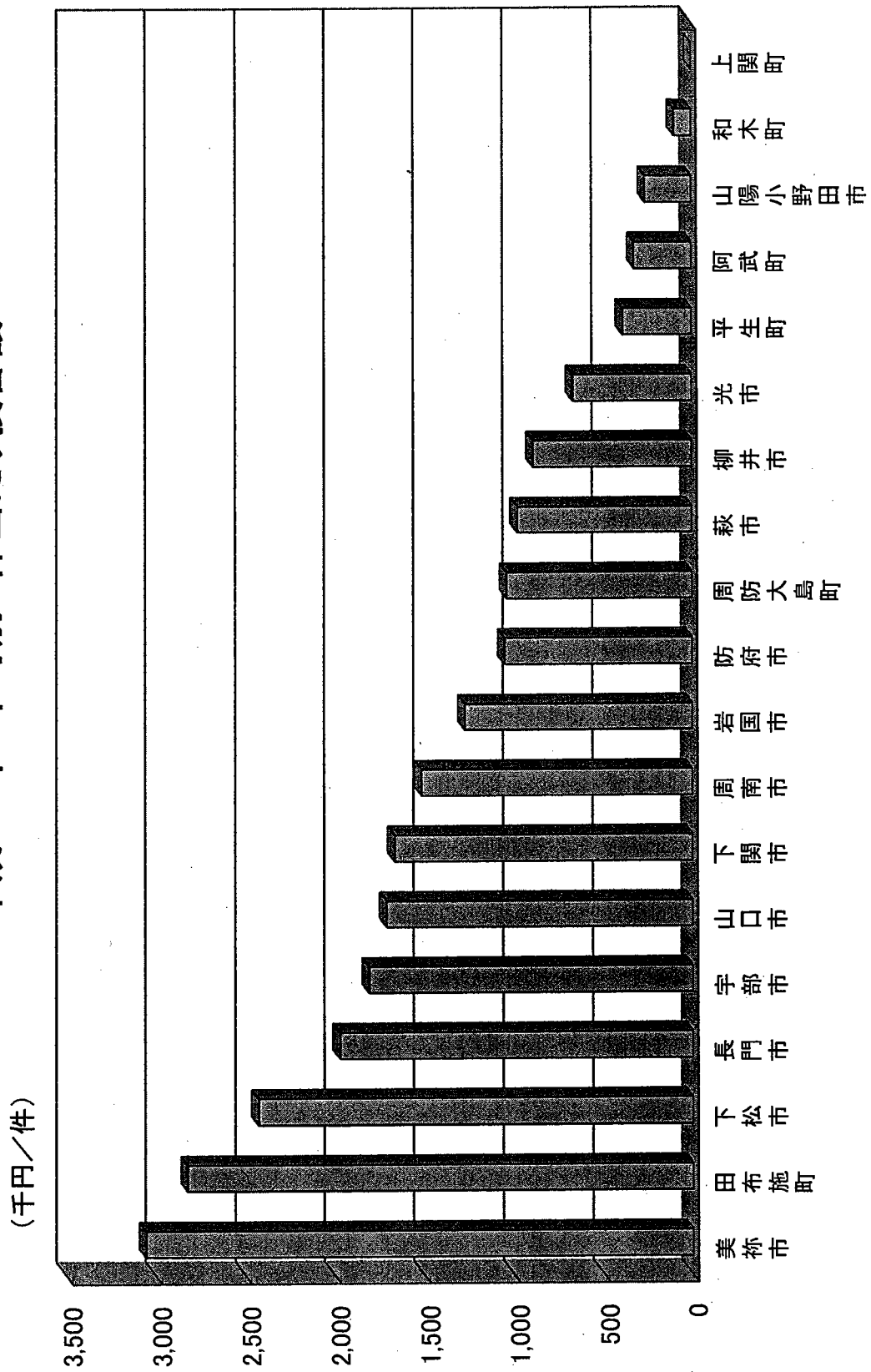
平成22年 都道府県別死者発生率



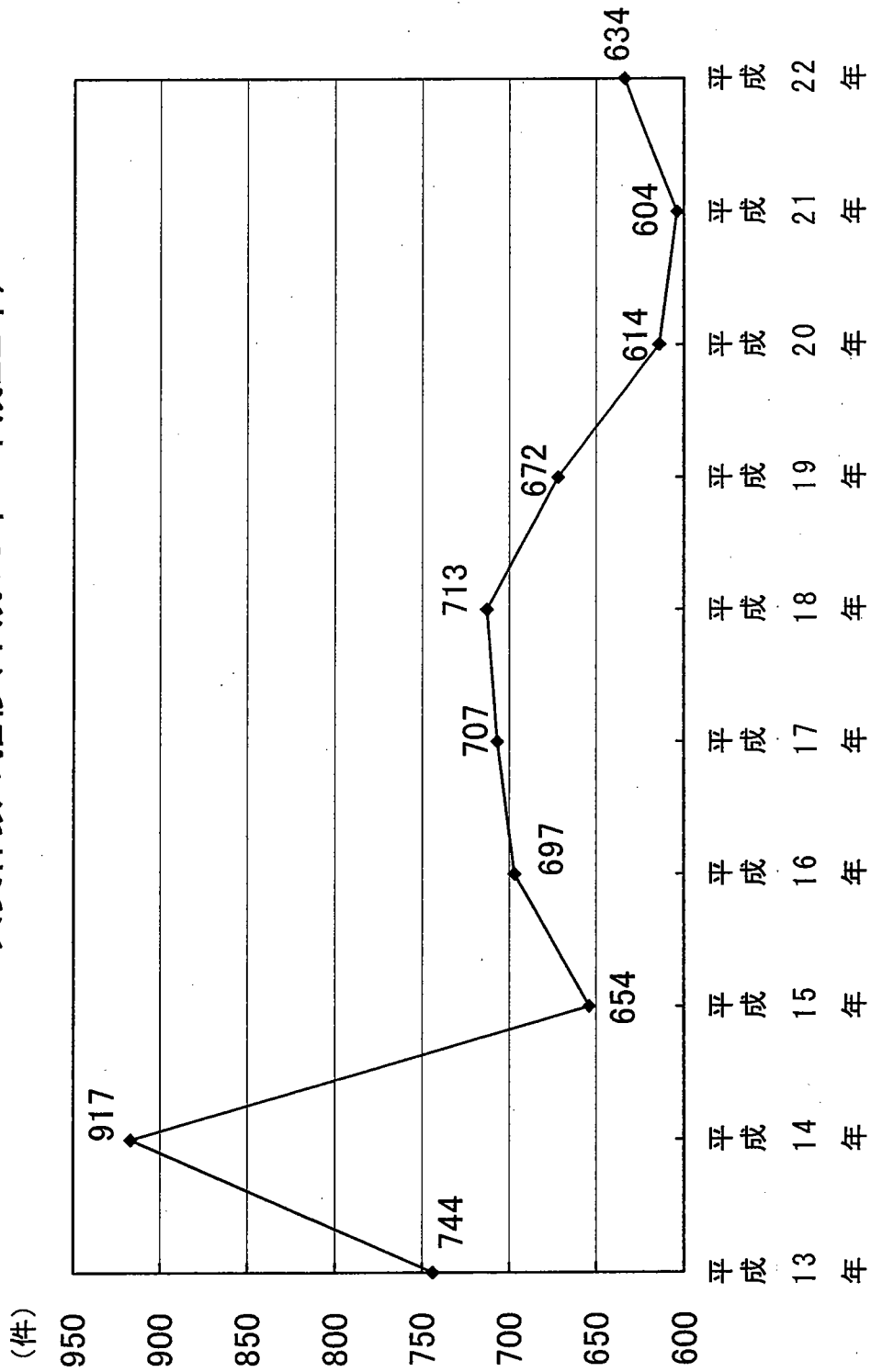
平成22年 市町別出火率



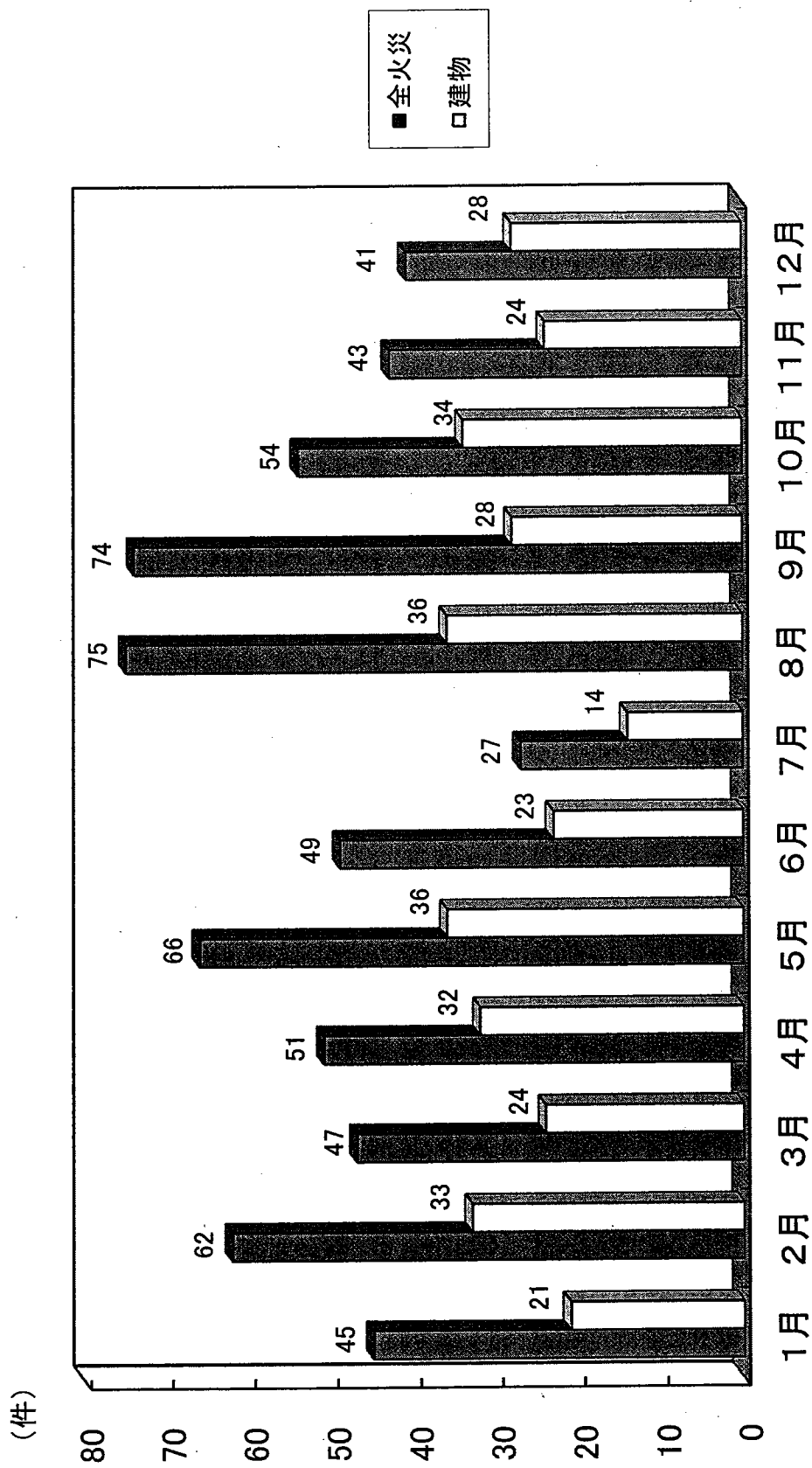
平成22年 市町別1件当たり損害額



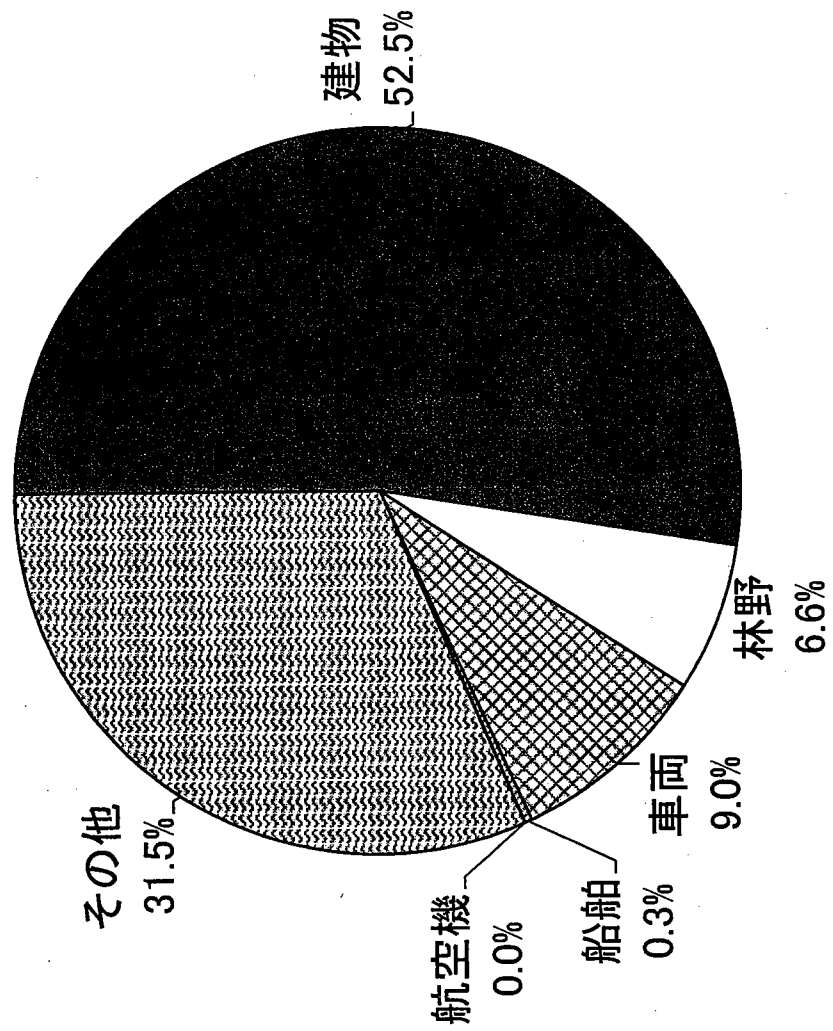
火災件数の推移(平成13年～平成22年)



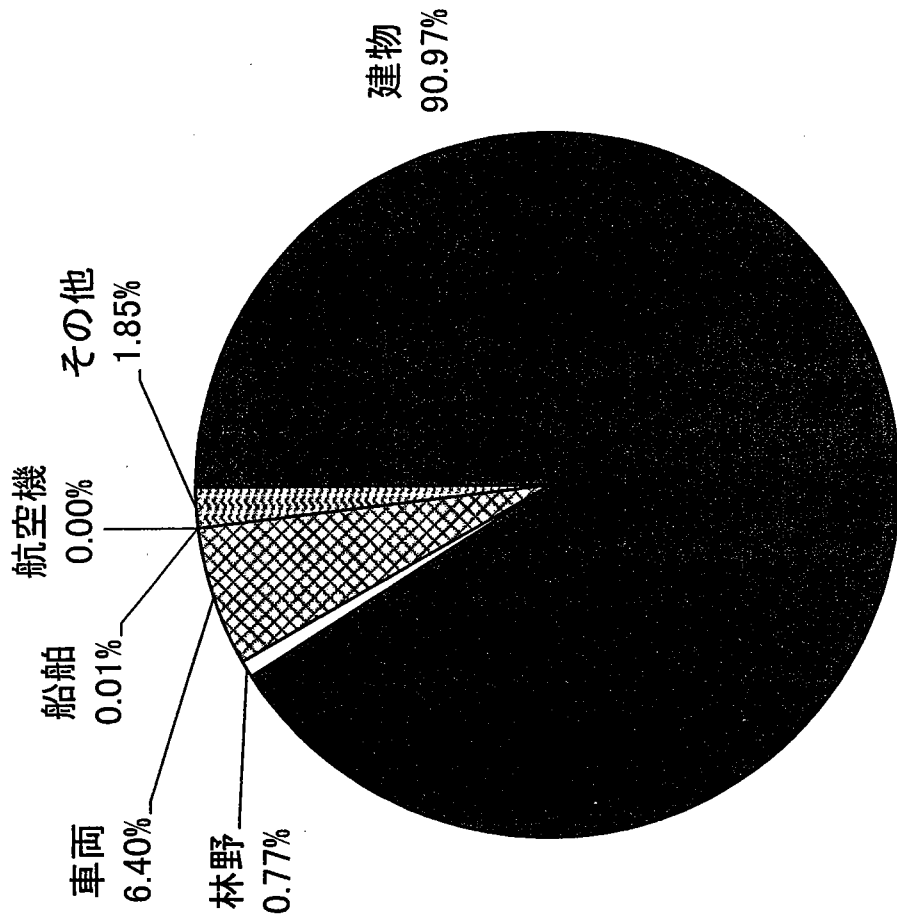
平成22年 月別出火火災件数(全火災・建物)



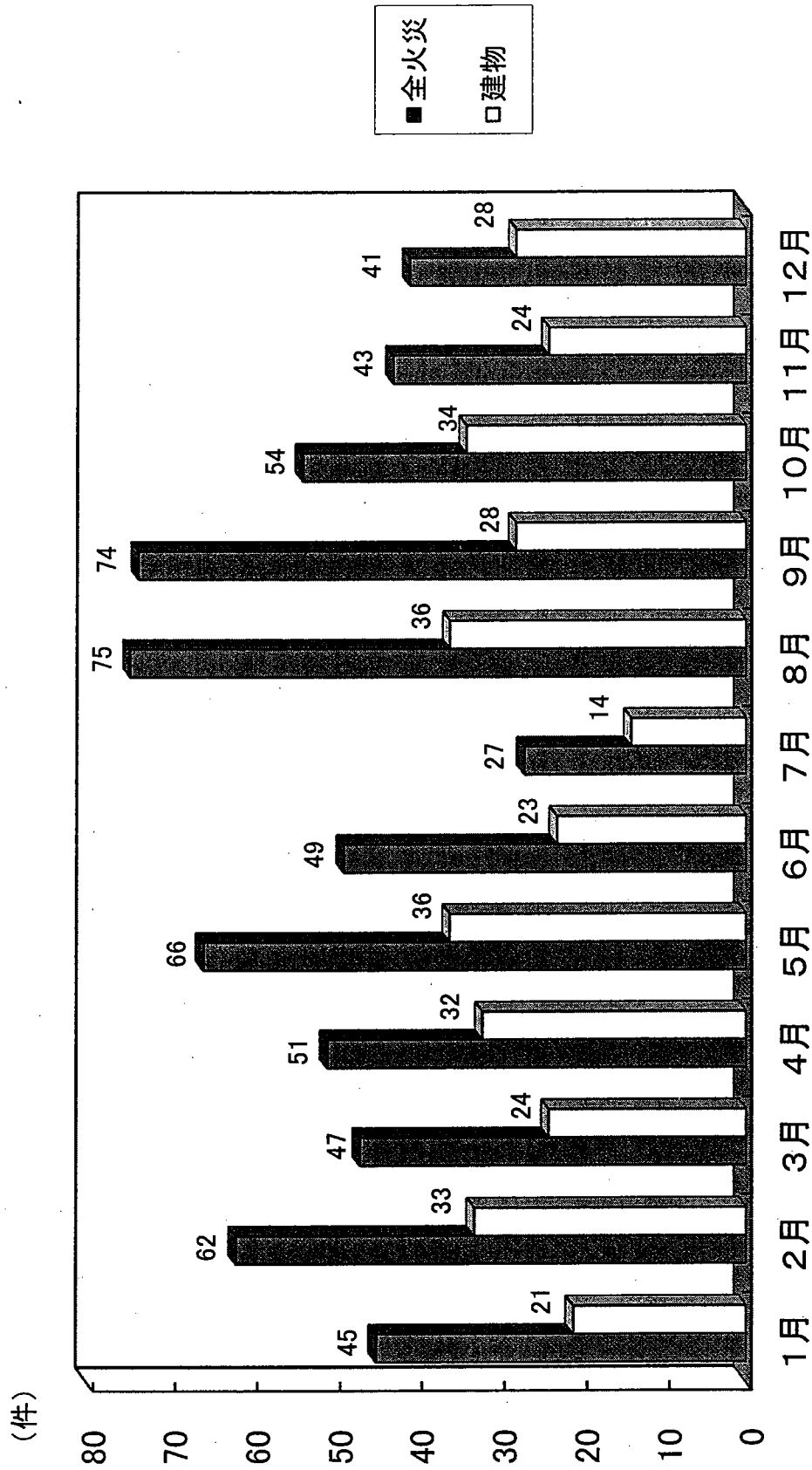
平成22年 火災種別火災発生割合



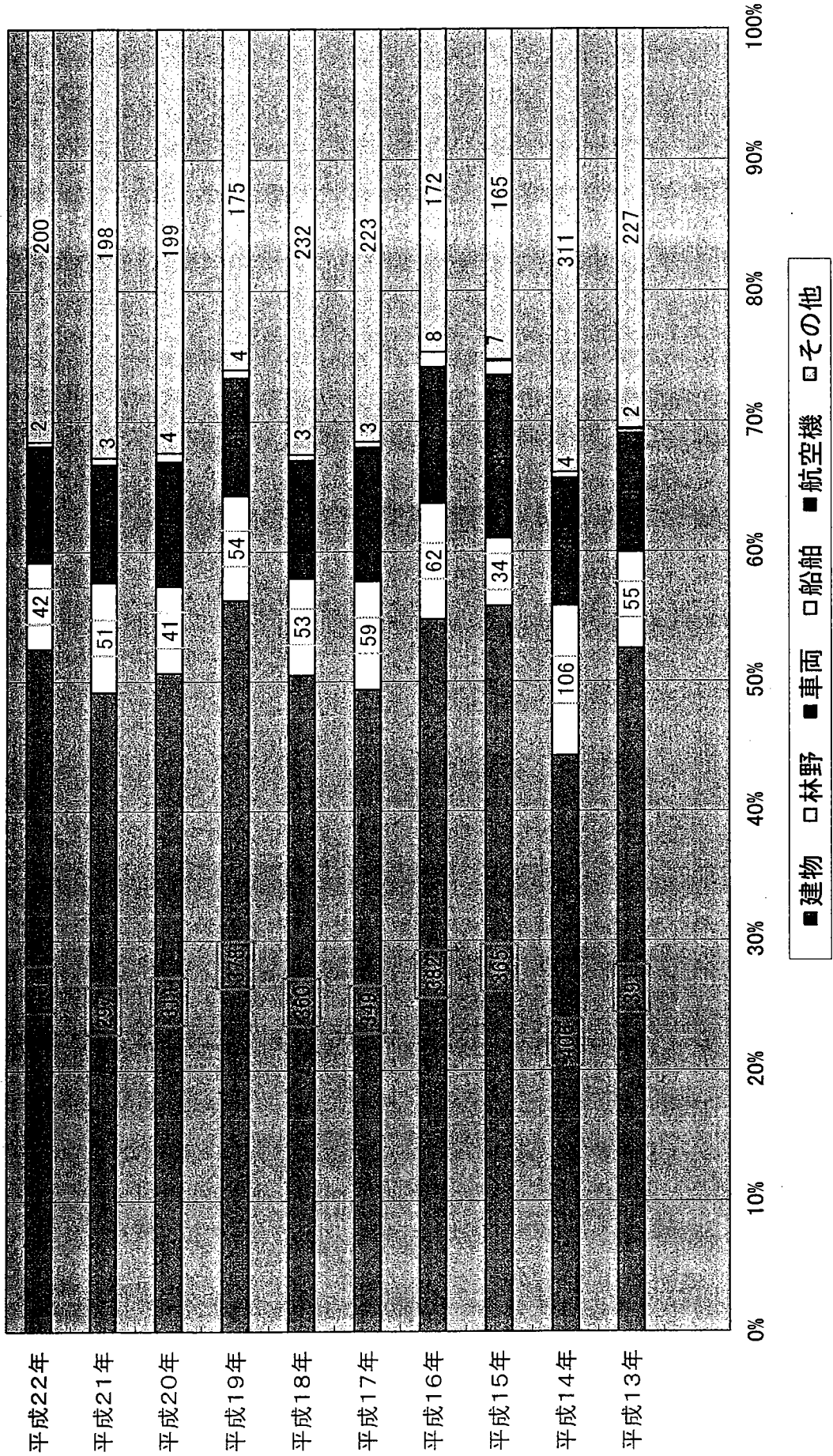
平成22年 火災種別火災損害割合



平成22年 月別出火火災件数(全火災・建物)

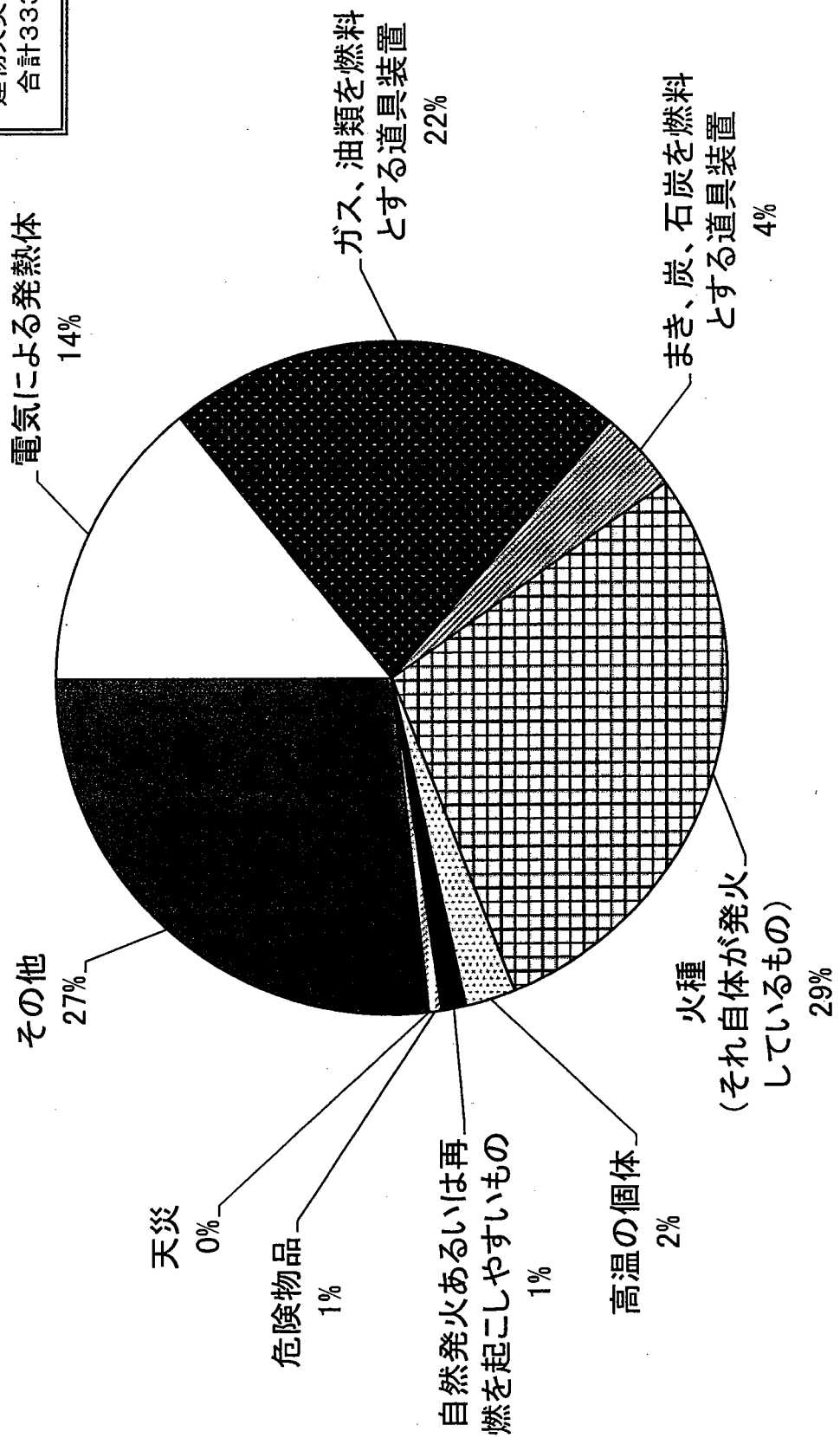


火災種別出火構成割合の推移(平成13年～平成22年)

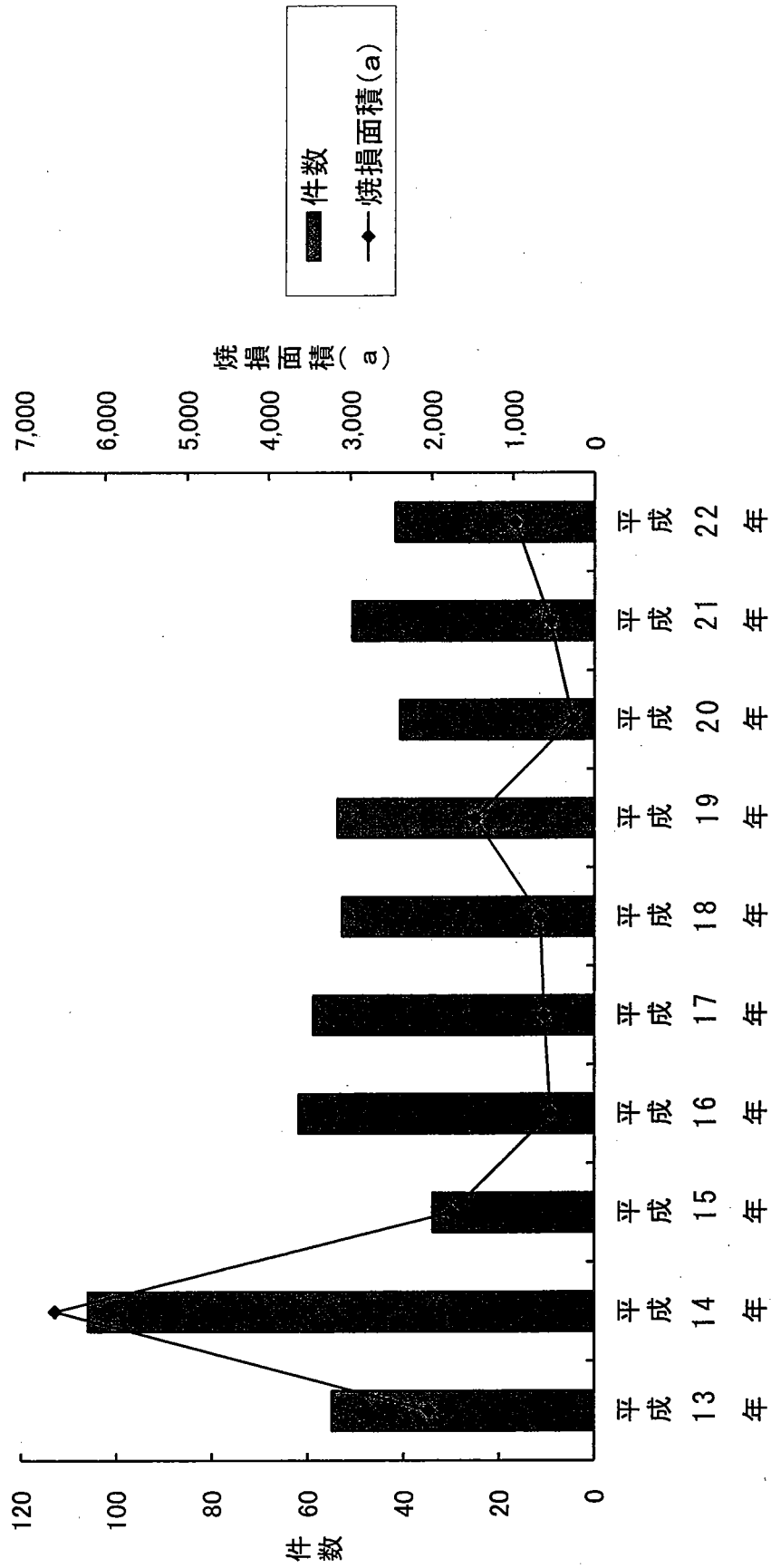


平成22年 建物火災の主な発火源別構成割合

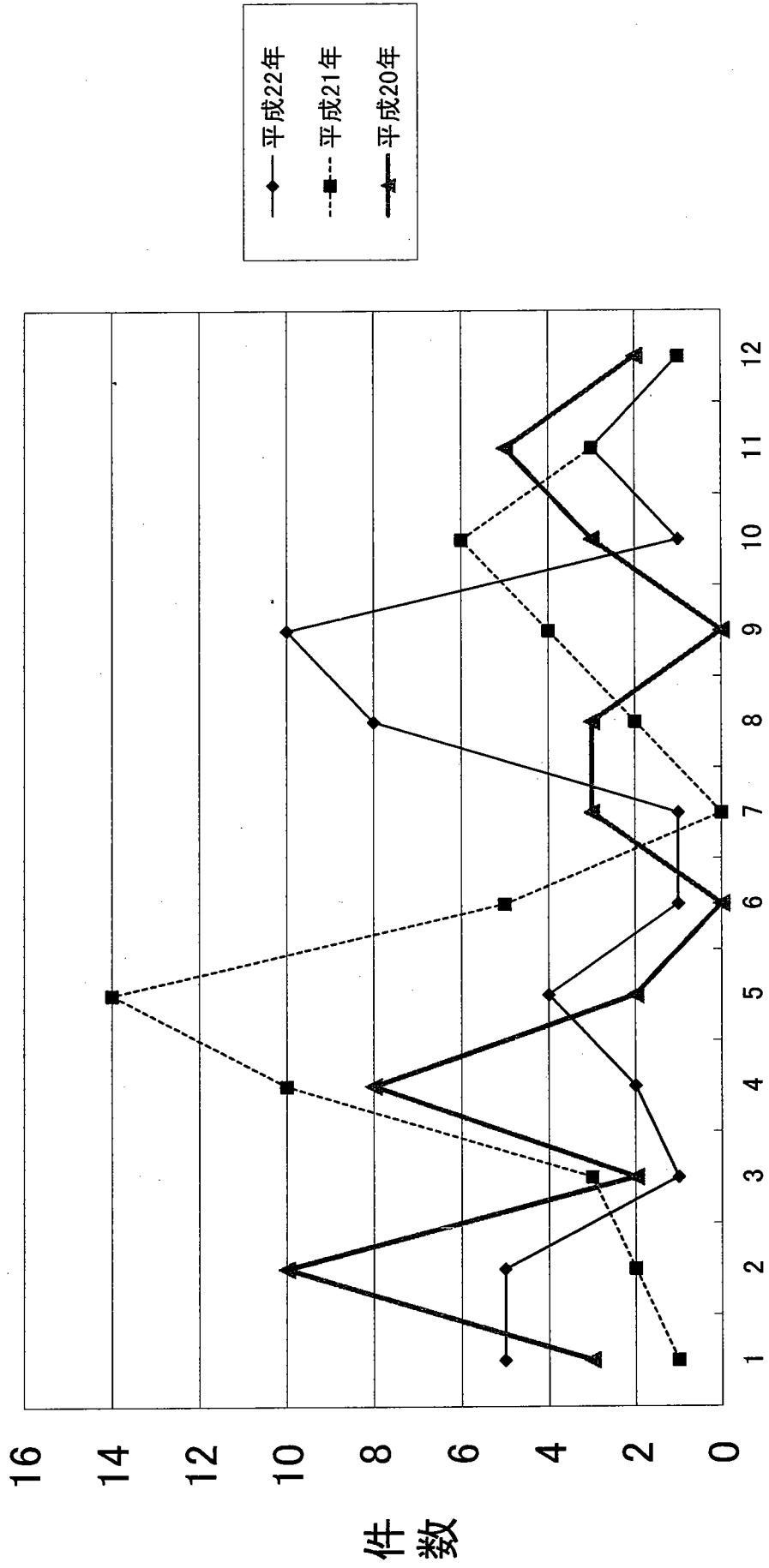
建物火災件数
合計333件



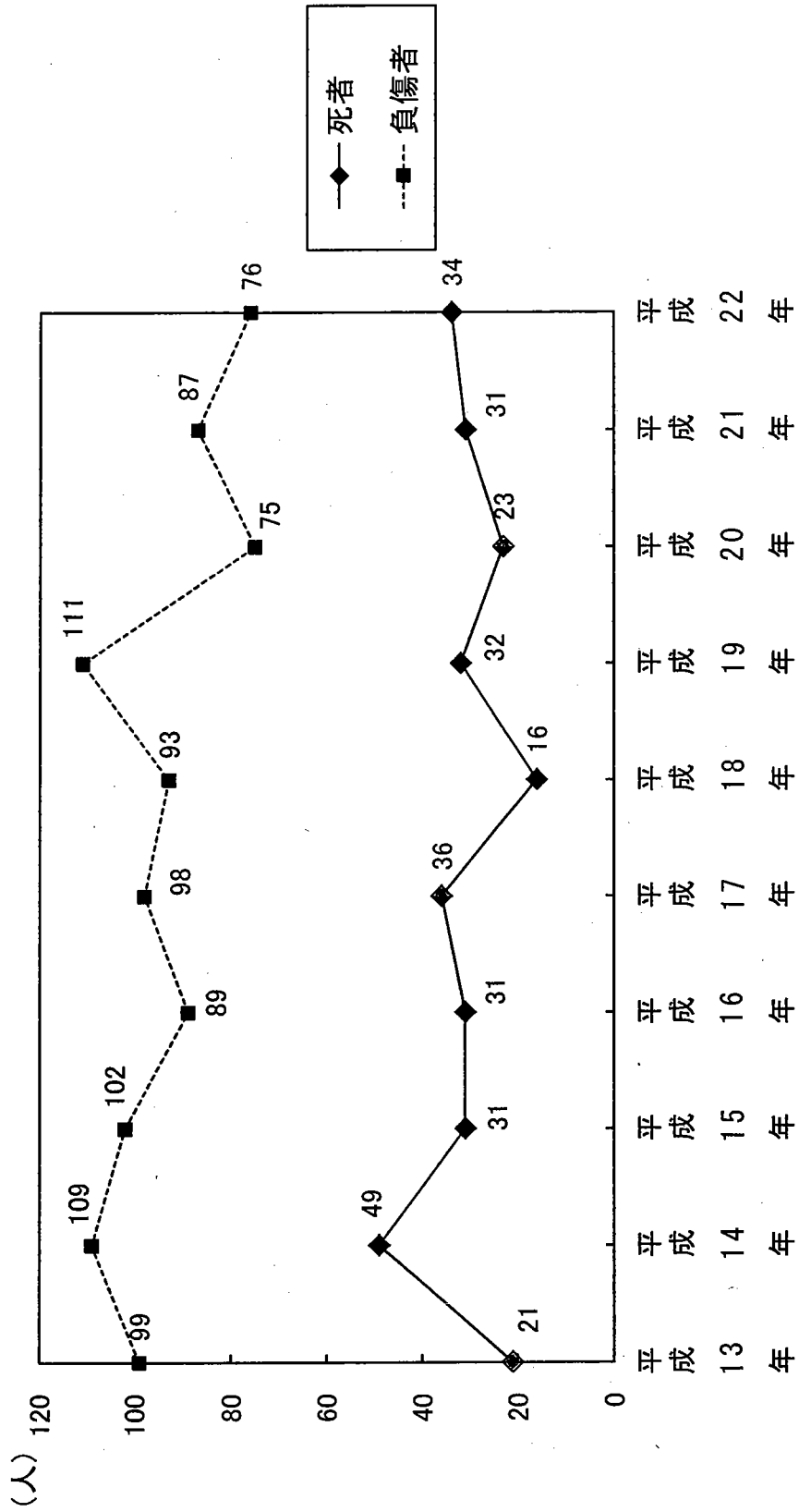
林野火災発生件数及び焼損面積の推移(平成13～22年)



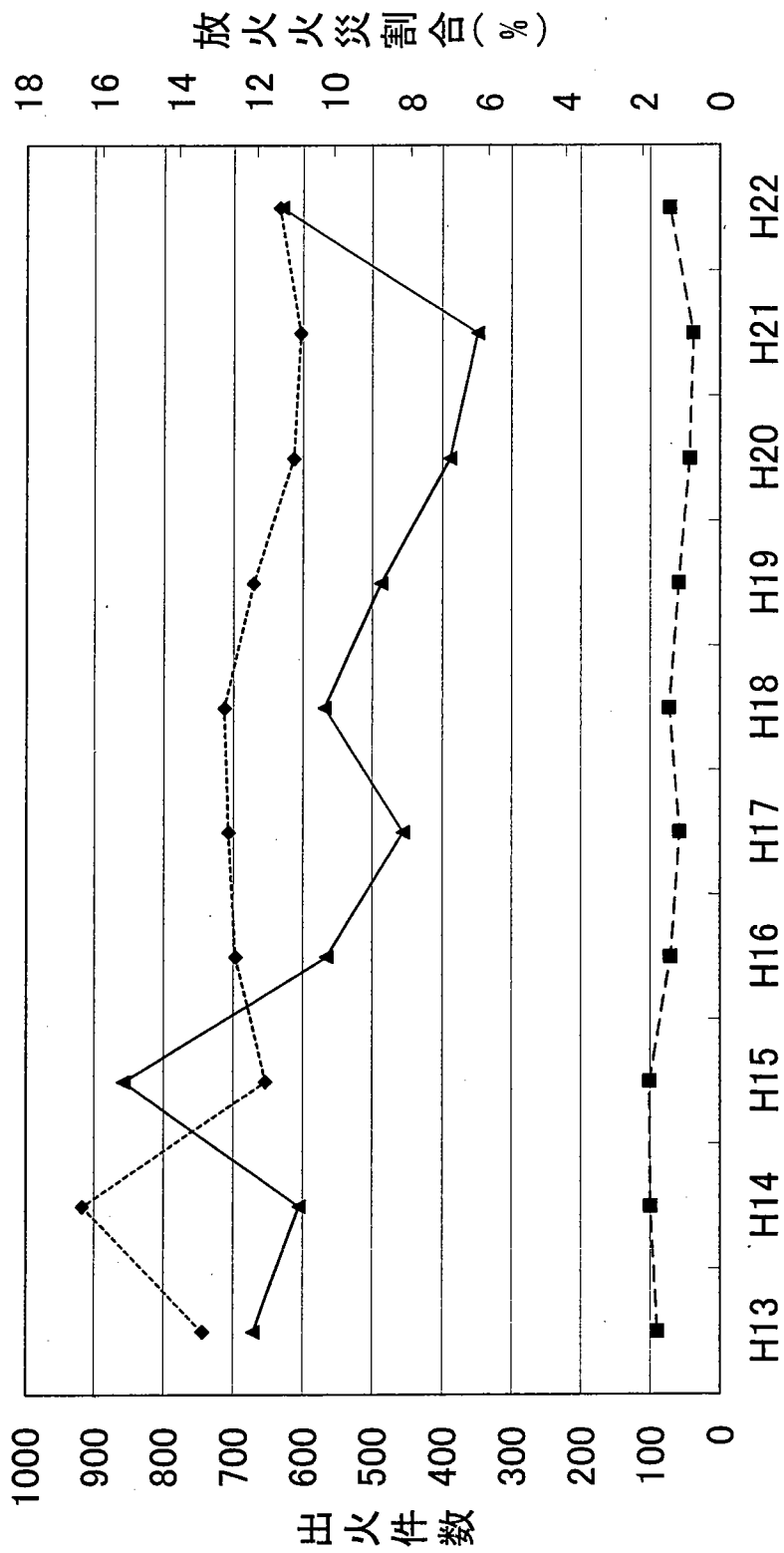
月別林野火災発生件数(平成20～22年)



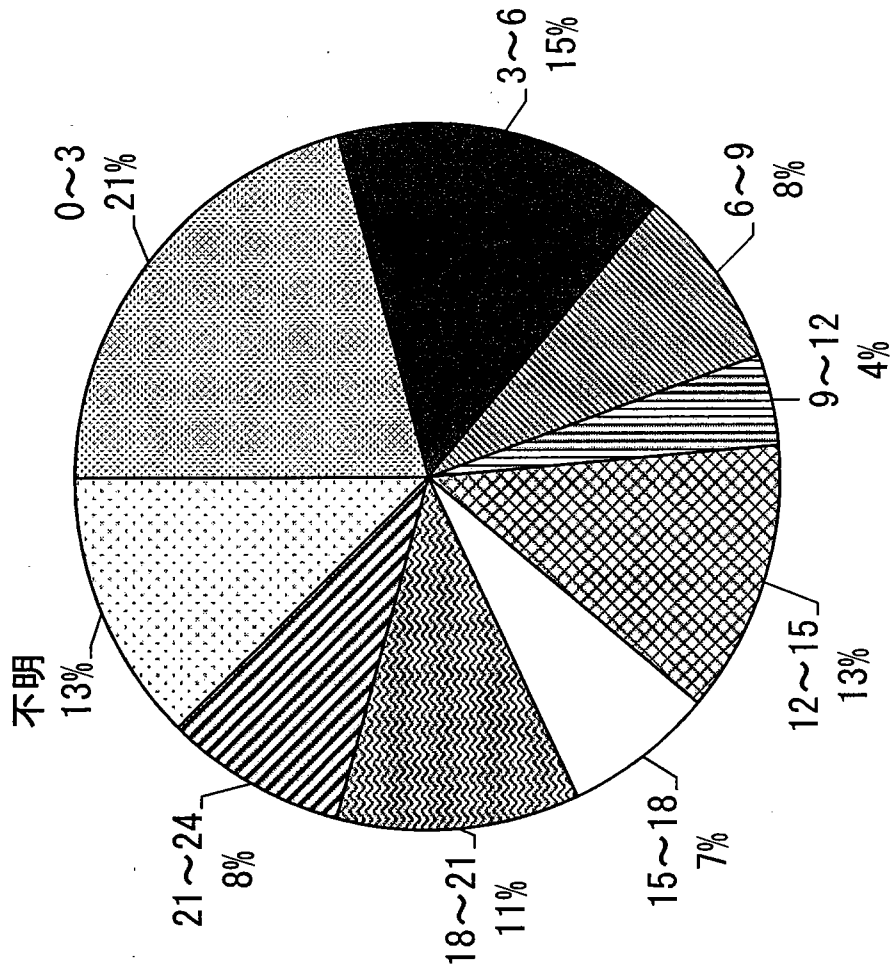
死者・負傷者の推移(平成13年～平成22年)



放火火災件数の推移(平成13~22年)



平成22年 時間帯別放火災件数



0~3
 3~6
 6~9
 9~12
 12~15
 15~18
 18~21
 21~24
 不明

山口県の火災（平成22年）

平成24年3月発行

編集／発行 山口県総務部防災危機管理課

〒753-8501 山口市滝町1-1

電話 083-933-2360

FAX 083-933-2408

E-mail a10900@pref.yamaguchi.lg.jp

ホームページ <http://www.pref.yamaguchi.lg.jp/cms/a10900/index/>
