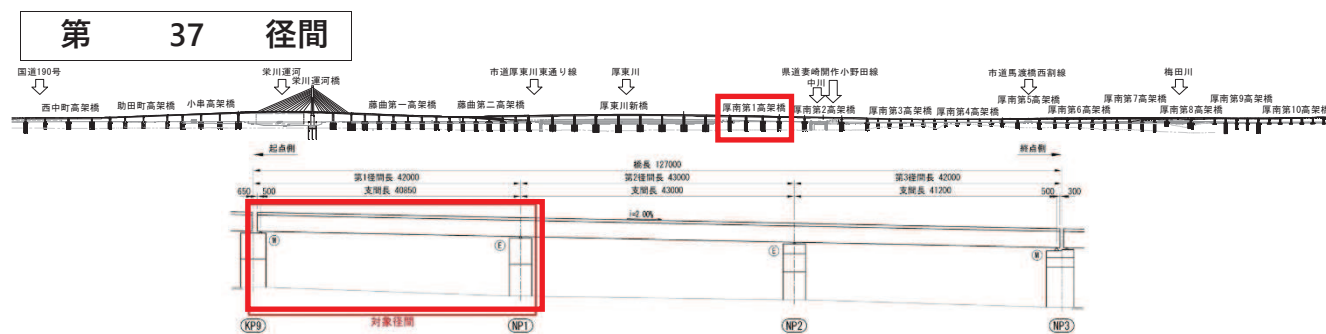


橋梁点検結果	点検年月	平成30年12月	橋の健全度	II
--------	------	----------	-------	----



部	材	健全度	損傷内容
上部構造	主桁	I	腐食
	横桁	I	腐食
	床版	I	腐食
下部構造		I	ひびわれ
支承部		I	健全
その他		I	ひびわれ

① 部材 上部構造 主桁 判定区分 I



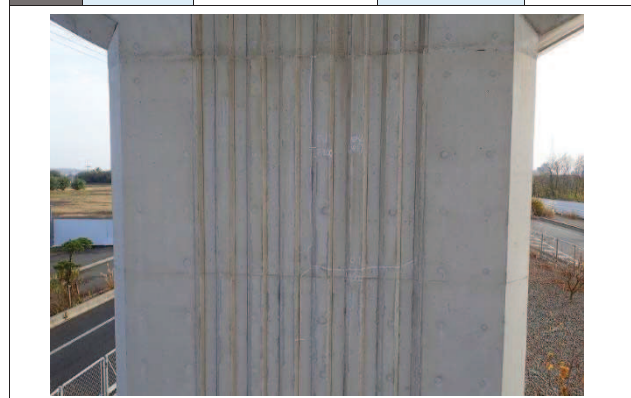
② 部材 上部構造 横桁 判定区分 I



③ 部材 上部構造 床版 判定区分 I



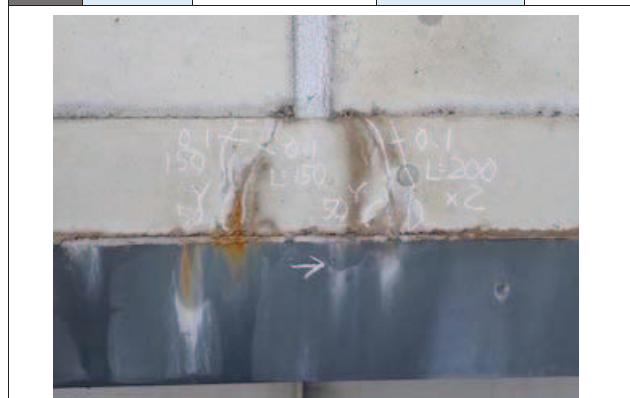
④ 部材 下部構造 判定区分 I



⑤ 部材 支承部 判定区分 I

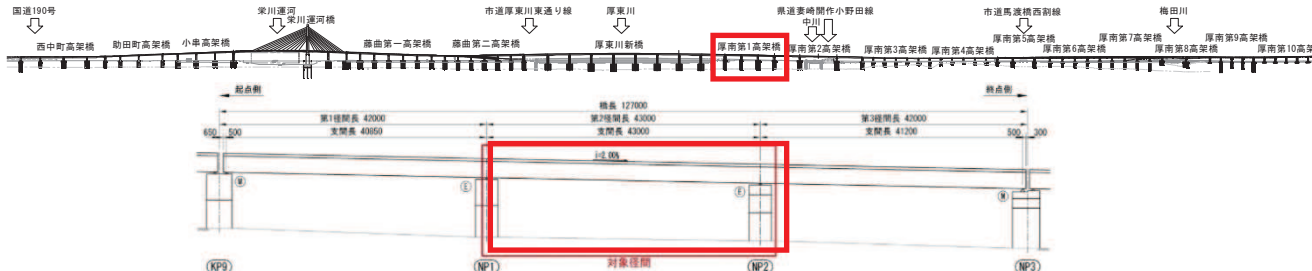


⑥ 部材 その他(地覆) 判定区分 I



橋梁点検結果	点検年月	平成30年12月	橋の健全度	II
--------	------	----------	-------	----

第 38 径間



主な部材単位の健全度			
部	材	健全度	損傷内容
上部構造	主桁	I	腐食
	横桁	I	ひびわれ
	床版	I	漏水・遊離石灰
下部構造		I	ひびわれ
支承部		I	サイドブロック接触
その他		I	腐食

① 部材 上部構造 主桁 判定区分 I



② 部材 上部構造 横桁 判定区分 I



③ 部材 上部構造 床版 判定区分 I



④ 部材 下部構造 判定区分 I



⑤ 部材 支承部 判定区分 I

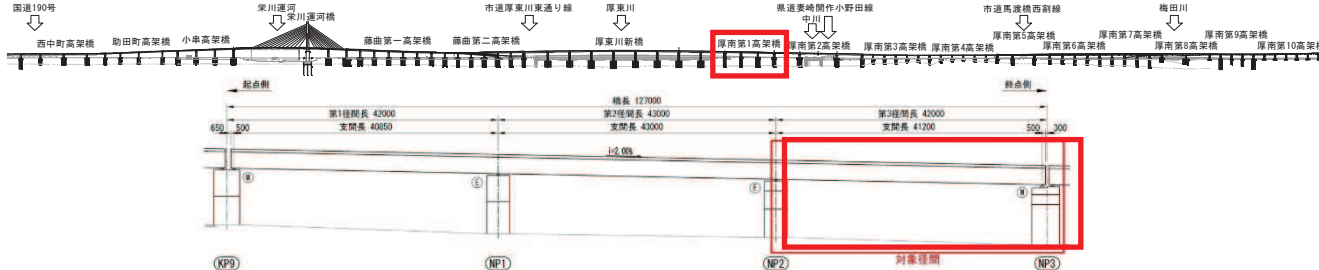


⑥ 部材 その他(遮音施設) 判定区分 I



橋梁点検結果	点検年月	平成30年12月	橋の健全度	II
--------	------	----------	-------	----

第 39 径間



部	材	健全度	損傷内容
上部構造	主桁	I	腐食
	横桁	I	ひびわれ
	床版	I	健全
下部構造		I	ひびわれ
支承部		I	サイドブロック接触
その他		I	剥離・鉄筋露出

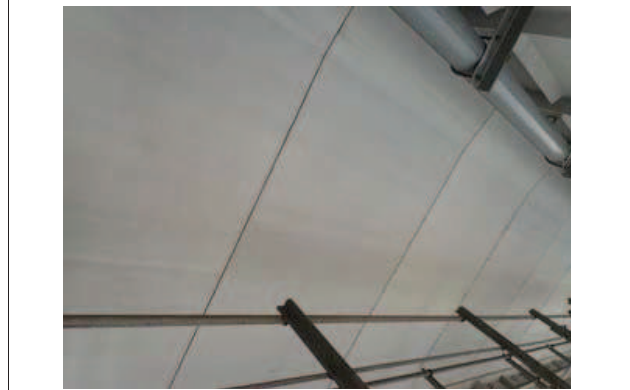
① 部材 上部構造 主桁 判定区分 I



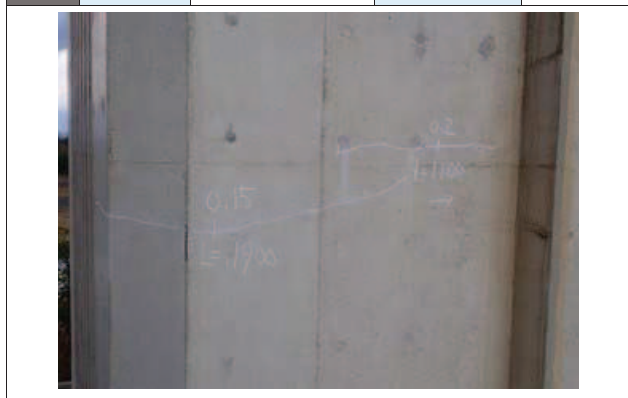
② 部材 上部構造 横桁 判定区分 I



③ 部材 上部構造 床版 判定区分 I



④ 部材 下部構造 判定区分 I



⑤ 部材 支承部 判定区分 I

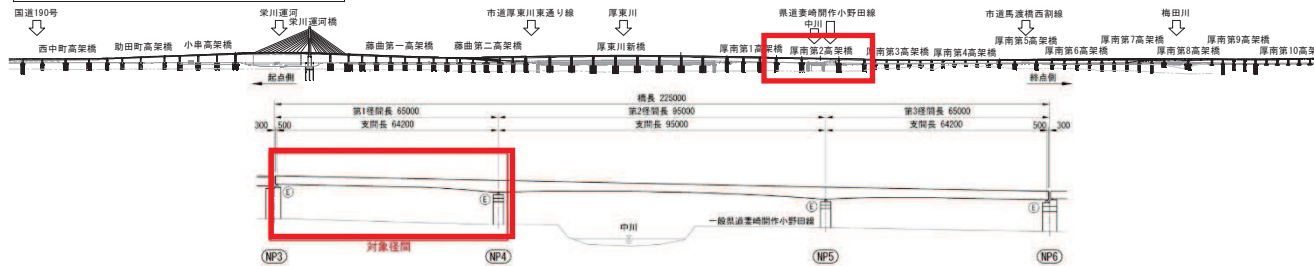


⑥ 部材 その他(地覆) 判定区分 I



橋梁点検結果	点検年月	平成30年12月	橋の健全度	II
--------	------	----------	-------	----

第 40 径間



部	材	健全度	損傷内容
上部構造	主桁	I	腐食
	横桁	I	腐食
	床版	I	腐食
下部構造		I	ひびわれ
支承部		I	健全
その他		I	変形・欠損

① 部材 上部構造 主桁 判定区分 I



② 部材 上部構造 横桁 判定区分 I



③ 部材 上部構造 床版 判定区分 I



④ 部材 下部構造 判定区分 I



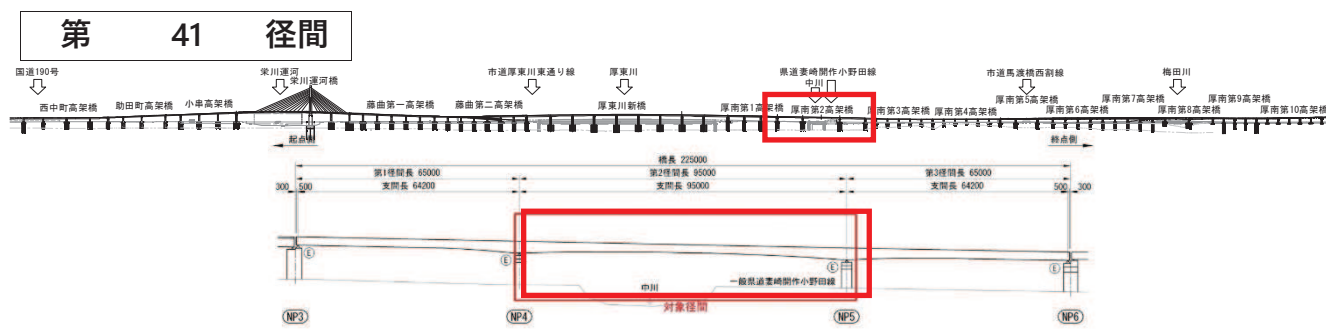
⑤ 部材 支承部 判定区分 I



⑥ 部材 その他(遮音施設) 判定区分 I



橋梁点検結果	点検年月	平成30年12月	橋の健全度	II
--------	------	----------	-------	----



部	材	健全度	損傷内容
上部構造	主桁	I	腐食
	横桁	I	腐食
	床版	I	腐食
下部構造		I	ひびわれ
支承部		I	健全
その他		I	ひびわれ

① 部材 上部構造 主桁 判定区分 I



② 部材 上部構造 横桁 判定区分 I



③ 部材 上部構造 床版 判定区分 I



④ 部材 下部構造 判定区分 I



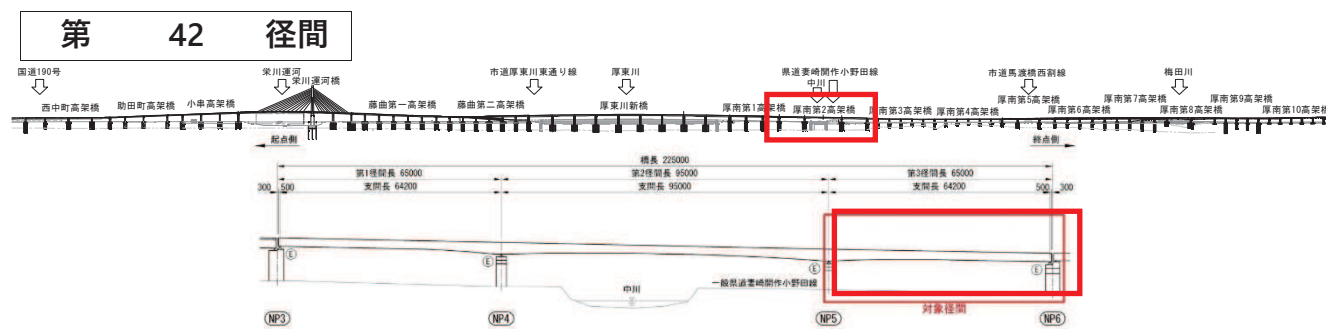
⑤ 部材 支承部 判定区分 I



⑥ 部材 その他(防護柵) 判定区分 I



橋梁点検結果	点検年月	平成30年12月	橋の健全度	II
--------	------	----------	-------	----



部	材	健全度	損傷内容
上部構造	主桁	I	健全
	横桁	I	腐食
	床版	I	腐食
下部構造		I	ひびわれ
支承部		I	健全
その他		I	腐食

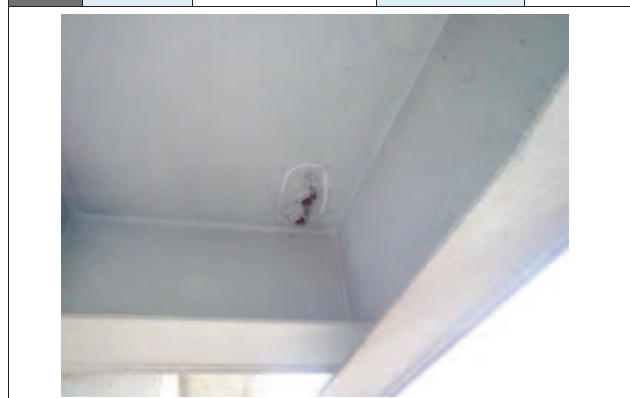
① 部材 上部構造 主桁 判定区分 I



② 部材 上部構造 横桁 判定区分 I



③ 部材 上部構造 床版 判定区分 I



④ 部材 下部構造 判定区分 I



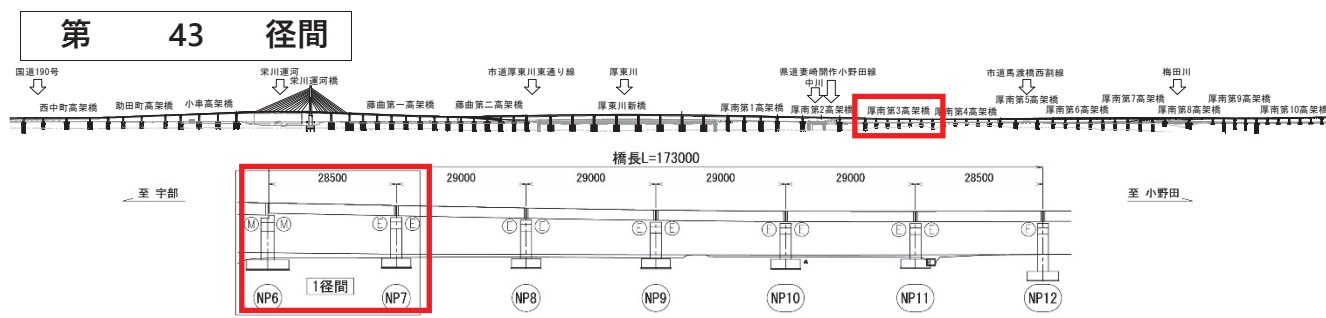
⑤ 部材 支承部 判定区分 I



⑥ 部材 その他(伸縮装置) 判定区分 I



橋梁点検結果	点検年月	平成29年4月	橋の健全度	II
--------	------	---------	-------	----



部	材	健全度	損傷内容
上部構造	主桁	I	健全
	横桁	I	ひびわれ
	床版	I	健全
下部構造		I	ひびわれ
支承部		I	健全
その他		I	防食機能の劣化

① 部材 上部構造 主桁 判定区分 I



② 部材 上部構造 横桁 判定区分 I



③ 部材 上部構造 床版 判定区分 I



④ 部材 下部構造 判定区分 I



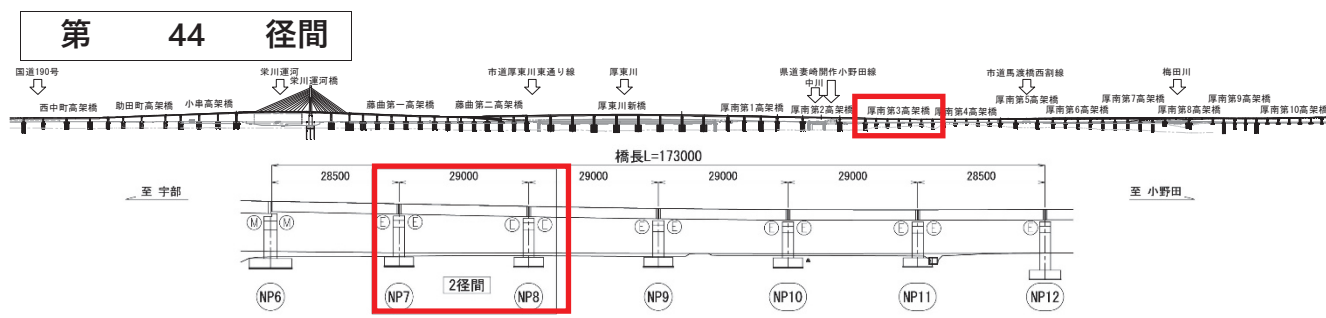
⑤ 部材 支承部 判定区分 I



⑥ 部材 その他(排水管) 判定区分 I



橋梁点検結果	点検年月	平成29年4月	橋の健全度	II
--------	------	---------	-------	----



部	材	健全度	損傷内容
上部構造	主桁	I	健全
	横桁	I	ひびわれ
	床版	I	変形・欠損
下部構造		I	ひびわれ
支承部		I	健全
その他		I	防食機能の劣化

① 部材 上部構造 主桁 判定区分 I



② 部材 上部構造 横桁 判定区分 I



③ 部材 上部構造 床版 判定区分 I



④ 部材 下部構造 判定区分 I



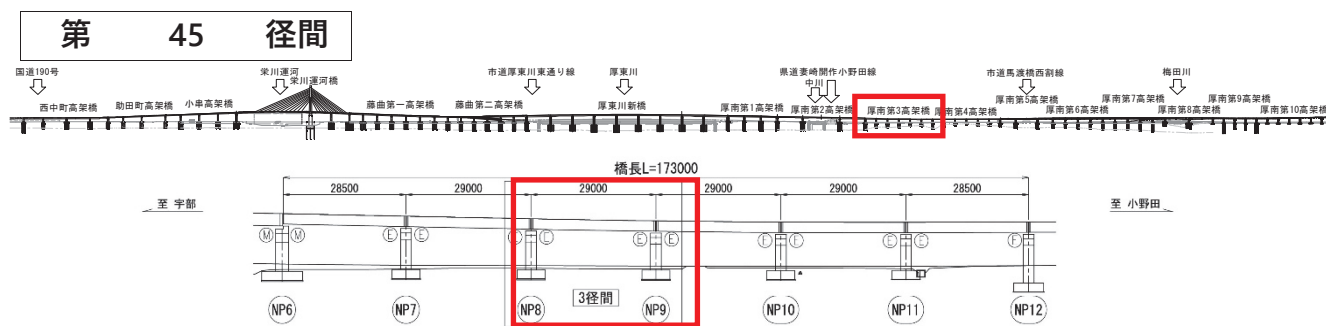
⑤ 部材 支承部 判定区分 I



⑥ 部材 その他(排水管) 判定区分 I



橋梁点検結果	点検年月	平成29年4月	橋の健全度	II
--------	------	---------	-------	----



部	材	健全度	損傷内容
上部構造	主桁	I	健全
	横桁	I	ひびわれ
	床版	I	健全
下部構造		I	剥離・鉄筋露出
支承部		I	健全
その他		I	防食機能の劣化

① 部材 上部構造 主桁 判定区分 I



② 部材 上部構造 横桁 判定区分 I



③ 部材 上部構造 床版 判定区分 I



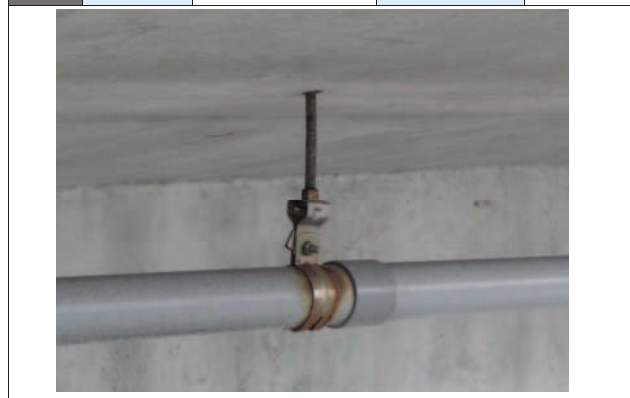
④ 部材 下部構造 判定区分 I



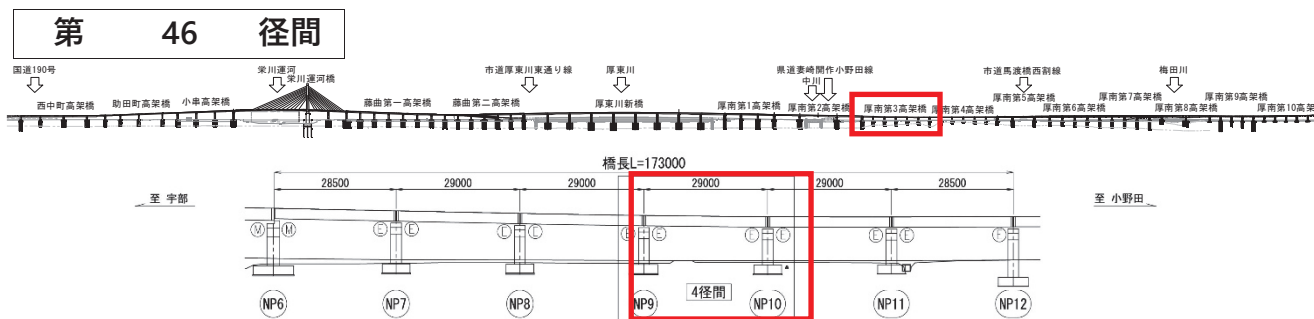
⑤ 部材 支承部 判定区分 I



⑥ 部材 その他(排水管) 判定区分 I



橋梁点検結果	点検年月	平成29年4月	橋の健全度	II
--------	------	---------	-------	----



部	材	健全度	損傷内容
上部構造	主桁	I	健全
	横桁	I	ひびわれ
	床版	I	健全
下部構造		I	健全
支承部		I	健全
その他		I	健全

① 部材 上部構造 主桁 判定区分 I

② 部材 上部構造 横桁 判定区分 I

③ 部材 上部構造 床版 判定区分 I

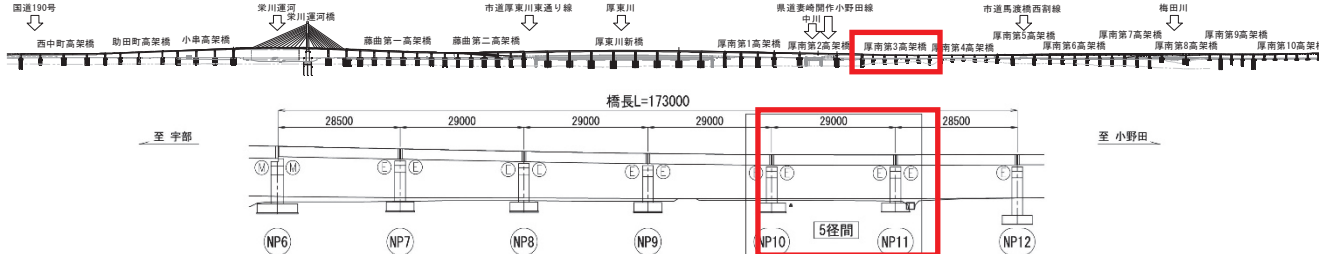
④ 部材 下部構造 判定区分 I

⑤ 部材 支承部 判定区分 I

⑥ 部材 その他(防護柵) 判定区分 I

橋梁点検結果	点検年月	平成29年4月	橋の健全度	II
--------	------	---------	-------	----

第 47 径間



部	材	健全度	損傷内容
上部構造	主桁	I	健全
	横桁	I	剥離・鉄筋露出
	床版	I	健全
下部構造		I	ひびわれ
支承部		I	健全
その他		I	防食機能の劣化

① 部材 上部構造 主桁 判定区分 I



② 部材 上部構造 横桁 判定区分 I



③ 部材 上部構造 床版 判定区分 I



④ 部材 下部構造 判定区分 I



⑤ 部材 支承部 判定区分 I

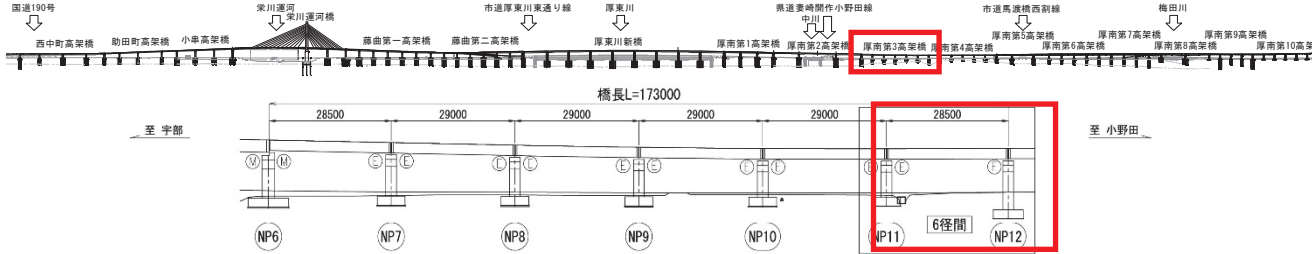


⑥ 部材 その他(排水管) 判定区分 I



橋梁点検結果	点検年月	平成29年4月	橋の健全度	II
--------	------	---------	-------	----

第 48 径間



部	材	健全度	損傷内容
上部構造	主桁	I	健全
	横桁	I	ひびわれ
	床版	I	健全
下部構造		I	漏水・遊離石灰
支承部		I	健全
その他		I	土砂詰まり

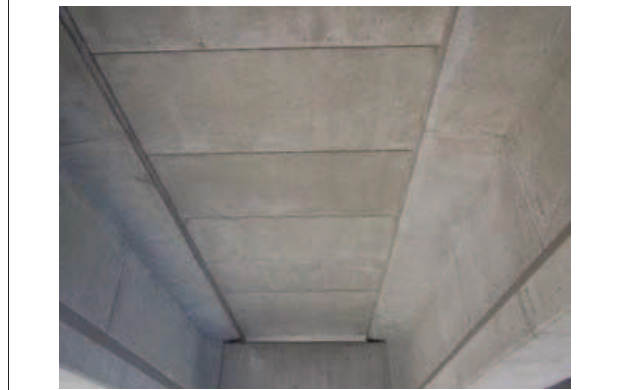
① 部材 上部構造 主桁 判定区分 I



② 部材 上部構造 横桁 判定区分 I



③ 部材 上部構造 床版 判定区分 I



④ 部材 下部構造 判定区分 I



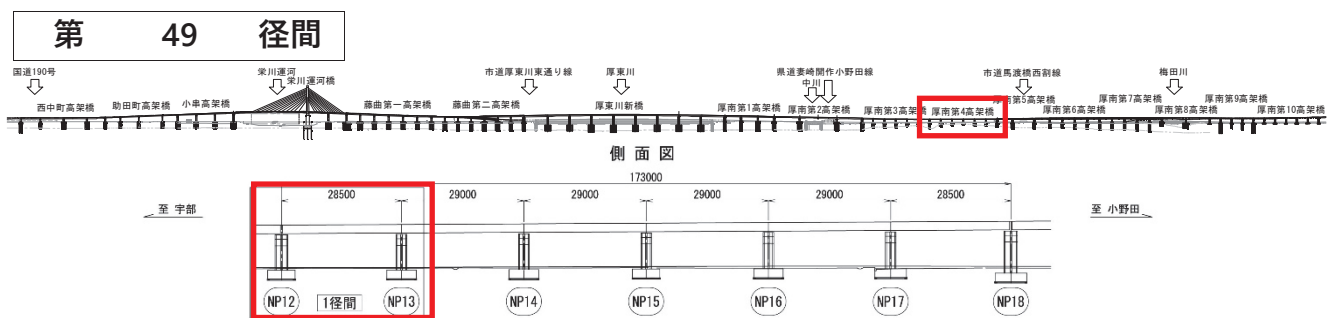
⑤ 部材 支承部 判定区分 I



⑥ 部材 その他(排水柵) 判定区分 I



橋梁点検結果	点検年月	平成29年4月	橋の健全度	II
--------	------	---------	-------	----



部	材	健全度	損傷内容
上部構造	主桁	I	健全
	横桁	I	ひびわれ
	床版	I	健全
下部構造		I	健全
支承部		I	健全
その他		I	ひびわれ、漏水・遊離石灰

① 部材 上部構造 主桁 判定区分 I



② 部材 上部構造 横桁 判定区分 I



③ 部材 上部構造 床版 判定区分 I



④ 部材 下部構造 判定区分 I



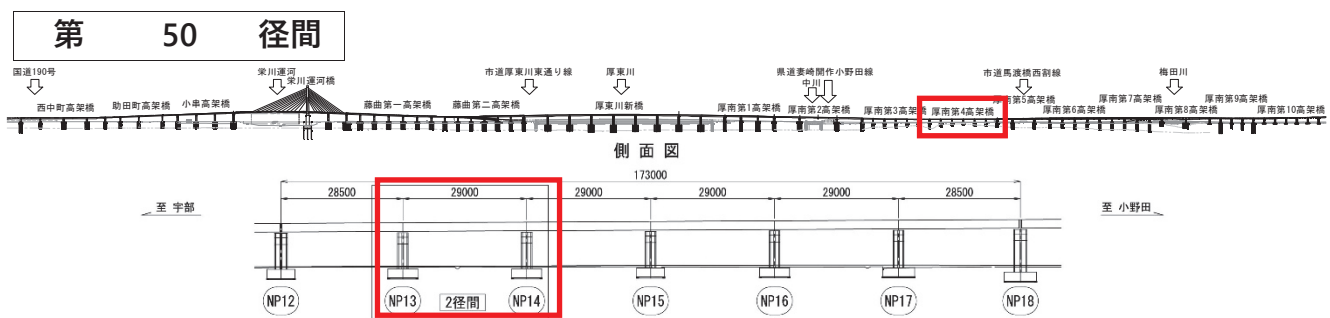
⑤ 部材 支承部 判定区分 I



⑥ 部材 その他(防護柵) 判定区分 I



橋梁点検結果	点検年月	平成29年4月	橋の健全度	II
--------	------	---------	-------	----



主な部材単位の健全度			
部	材	健全度	損傷内容
上部構造	主桁	I	健全
	横桁	I	ひびわれ
	床版	I	剥離・鉄筋露出
下部構造		I	ひびわれ
支承部		I	健全
その他		I	漏水・遊離石灰

① 部材 上部構造 主桁 判定区分 I

② 部材 上部構造 横桁 判定区分 I

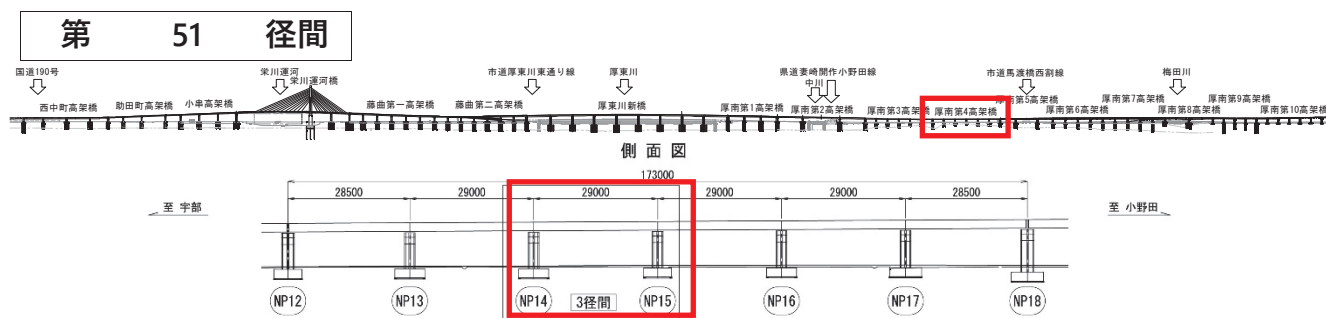
③ 部材 上部構造 床版 判定区分 I

④ 部材 下部構造 判定区分 I

⑤ 部材 支承部 判定区分 I

⑥ 部材 その他(防護柵) 判定区分 I

橋梁点検結果	点検年月	平成29年4月	橋の健全度	II
--------	------	---------	-------	----



主な部材単位の健全度			
部	材	健全度	損傷内容
上部構造	主桁	I	健全
	横桁	I	ひびわれ
	床版	I	健全
下部構造		I	ひびわれ
支承部		I	健全
その他		I	ひびわれ

① 部材 上部構造 主桁 判定区分 I



② 部材 上部構造 横桁 判定区分 I



③ 部材 上部構造 床版 判定区分 I



④ 部材 下部構造 判定区分 I



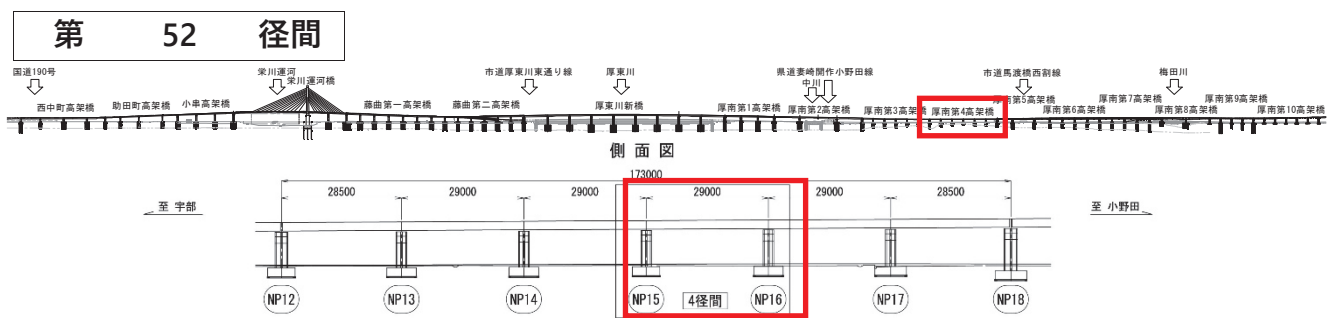
⑤ 部材 支承部 判定区分 I



⑥ 部材 その他(防護柵) 判定区分 I



橋梁点検結果	点検年月	平成29年4月	橋の健全度	II
--------	------	---------	-------	----



部	材	健全度	損傷内容
上部構造	主桁	I	健全
	横桁	I	ひびわれ
	床版	I	健全
下部構造		I	ひびわれ
支承部		I	健全
その他		I	防食機能の劣化

① 部材 上部構造 主桁 判定区分 I

② 部材 上部構造 横桁 判定区分 I

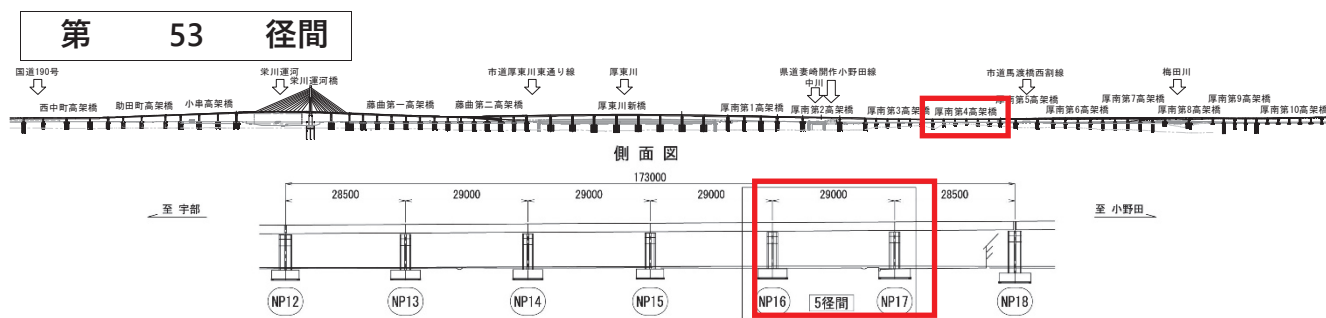
③ 部材 上部構造 床版 判定区分 I

④ 部材 下部構造 判定区分 I

⑤ 部材 支承部 判定区分 I

⑥ 部材 その他(排水管) 判定区分 I

橋梁点検結果	点検年月	平成29年4月	橋の健全度	II
--------	------	---------	-------	----



部	材	健全度	損傷内容
上部構造	主桁	I	健全
	横桁	I	ひびわれ
	床版	I	健全
下部構造		I	ひびわれ
支承部		I	健全
その他		I	ひびわれ

① 部材 上部構造 主桁 判定区分 I



② 部材 上部構造 横桁 判定区分 I



③ 部材 上部構造 床版 判定区分 I



④ 部材 下部構造 判定区分 I



⑤ 部材 支承部 判定区分 I

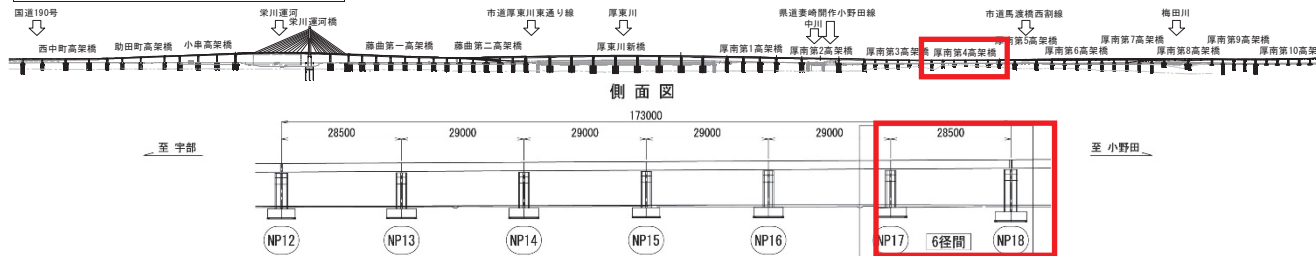


⑥ 部材 その他(防護柵) 判定区分 I



橋梁点検結果	点検年月	平成29年4月	橋の健全度	II
--------	------	---------	-------	----

第 54 径間



主な部材単位の健全度			
部	材	健全度	損傷内容
上部構造	主桁	I	健全
	横桁	I	健全
	床版	I	健全
下部構造		I	ひびわれ
支承部		I	健全
その他		I	変色・劣化

① 部材 上部構造 主桁 判定区分 I



② 部材 上部構造 横桁 判定区分 I



③ 部材 上部構造 床版 判定区分 I



④ 部材 下部構造 判定区分 I



⑤ 部材 支承部 判定区分 I

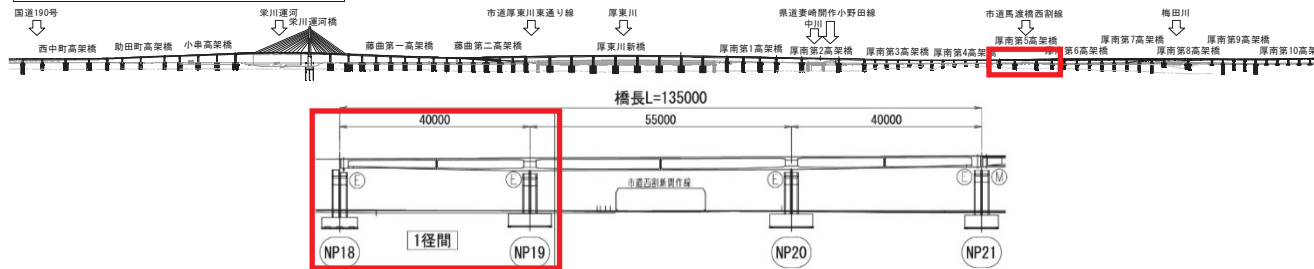


⑥ 部材 その他(伸縮装置) 判定区分 I



橋梁点検結果	点検年月	平成29年4月	橋の健全度	II
--------	------	---------	-------	----

第 55 径間

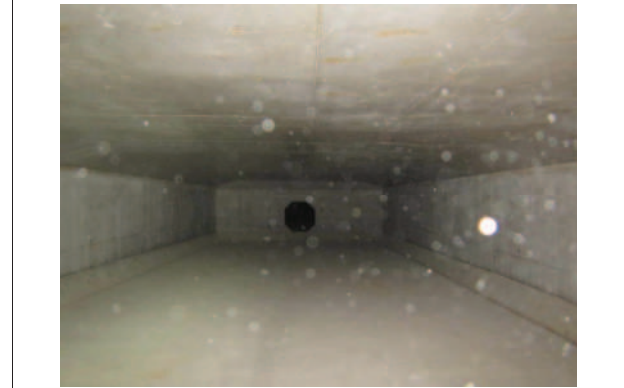


主な部材単位の健全度			
部	材	健全度	損傷内容
上部構造	主桁	I	ひびわれ
	横桁	I	健全
	床版	I	健全
下部構造		I	剥離・鉄筋露出、ひびわれ
支承部		I	防食機能の劣化
その他		I	漏水・遊離石灰

① 部材 上部構造 主桁 判定区分 I



② 部材 上部構造 横桁 判定区分 I



③ 部材 上部構造 床版 判定区分 I



④ 部材 下部構造 判定区分 I



⑤ 部材 支承部 判定区分 I

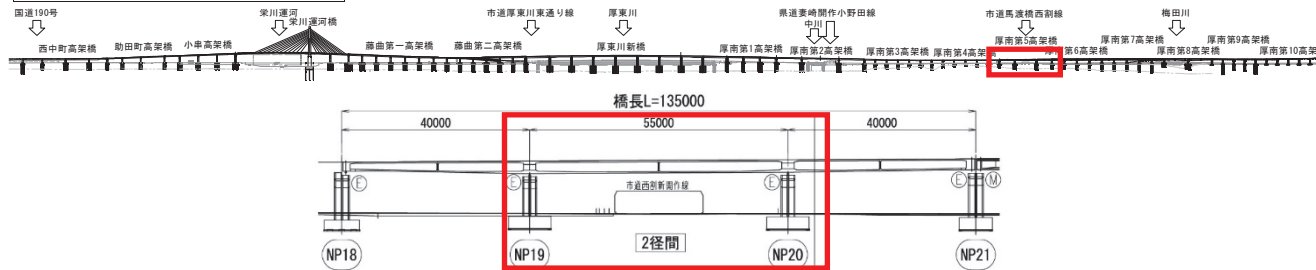


⑥ 部材 その他(地覆) 判定区分 I



橋梁点検結果	点検年月	平成29年4月	橋の健全度	II
--------	------	---------	-------	----

第 56 径間



部	材	健全度	損傷内容
上部構造	主桁	I	ひびわれ
	横桁	I	健全
	床版	I	健全
下部構造		I	剥離・鉄筋露出
支承部		I	健全
その他		I	剥離・鉄筋露出

① 部材 上部構造 主桁 判定区分 I



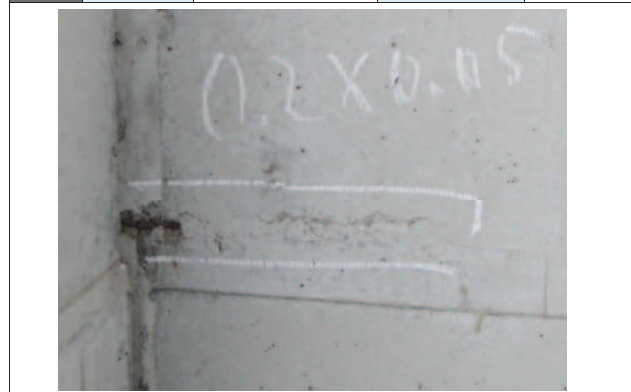
② 部材 上部構造 横桁 判定区分 I



③ 部材 上部構造 床版 判定区分 I



④ 部材 下部構造 判定区分 I



⑤ 部材 支承部 判定区分 I

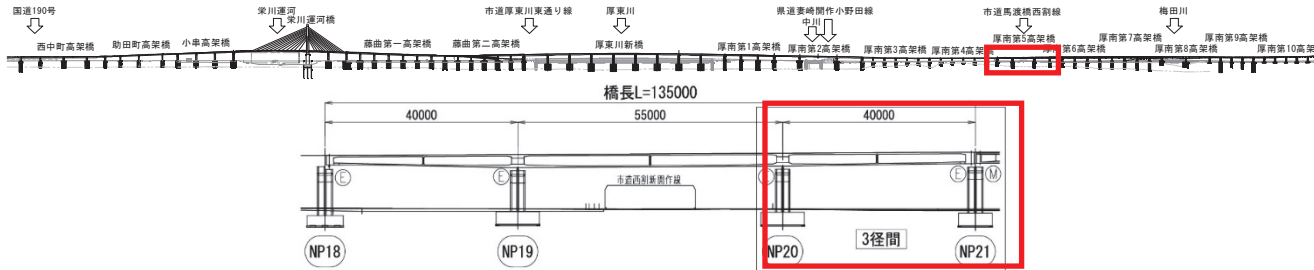


⑥ 部材 その他(地覆) 判定区分 I



橋梁点検結果	点検年月	平成29年4月	橋の健全度	II
--------	------	---------	-------	----

第 57 径間



主な部材単位の健全度			
部	材	健全度	損傷内容
上部構造	主桁	I	剥離・鉄筋露出
	横桁	I	健全
	床版	I	健全
下部構造		I	ひびわれ
支承部		I	健全
その他		I	腐食

① 部材 上部構造 主桁 判定区分 I



② 部材 上部構造 横桁 判定区分 I



③ 部材 上部構造 床版 判定区分 I



④ 部材 下部構造 判定区分 I



⑤ 部材 支承部 判定区分 I

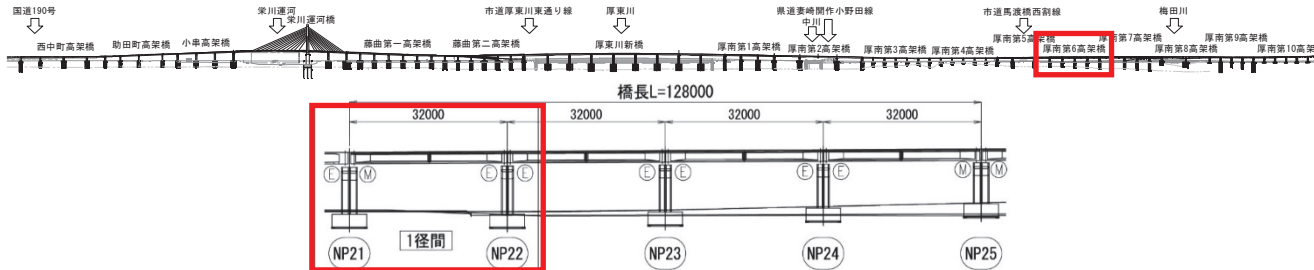


⑥ 部材 その他(地覆) 判定区分 I



橋梁点検結果	点検年月	平成29年4月	橋の健全度	II
--------	------	---------	-------	----

第 58 径間



部	材	健全度	損傷内容
上部構造	主桁	I	健全
	横桁	I	ひびわれ
	床版	I	健全
下部構造		I	ひびわれ
支承部		I	健全
その他		I	漏水・遊離石灰

① 部材 上部構造 主桁 判定区分 I



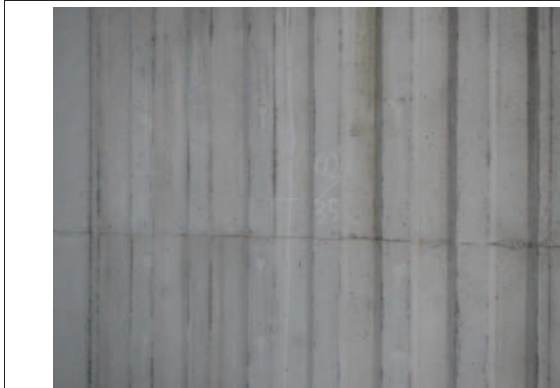
② 部材 上部構造 横桁 判定区分 I



③ 部材 上部構造 床版 判定区分 I



④ 部材 下部構造 判定区分 I



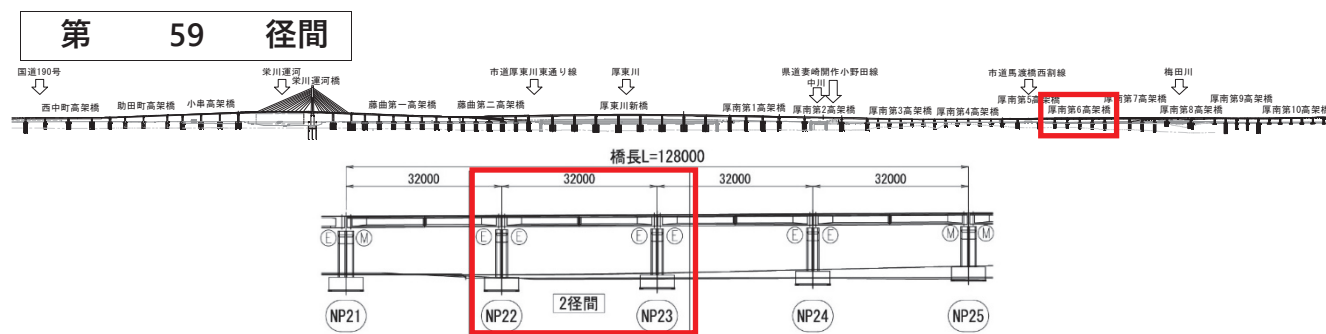
⑤ 部材 支承部 判定区分 I



⑥ 部材 その他(防護柵) 判定区分 I



橋梁点検結果	点検年月	平成29年4月	橋の健全度	II
--------	------	---------	-------	----



主な部材単位の健全度			
部	材	健全度	損傷内容
上部構造	主桁	I	健全
	横桁	I	漏水・遊離石灰
	床版	I	健全
下部構造		I	ひびわれ
支承部		I	健全
その他		I	防護柵

① 部材 上部構造 主桁 判定区分 I



② 部材 上部構造 横桁 判定区分 I



③ 部材 上部構造 床版 判定区分 I



④ 部材 下部構造 判定区分 I



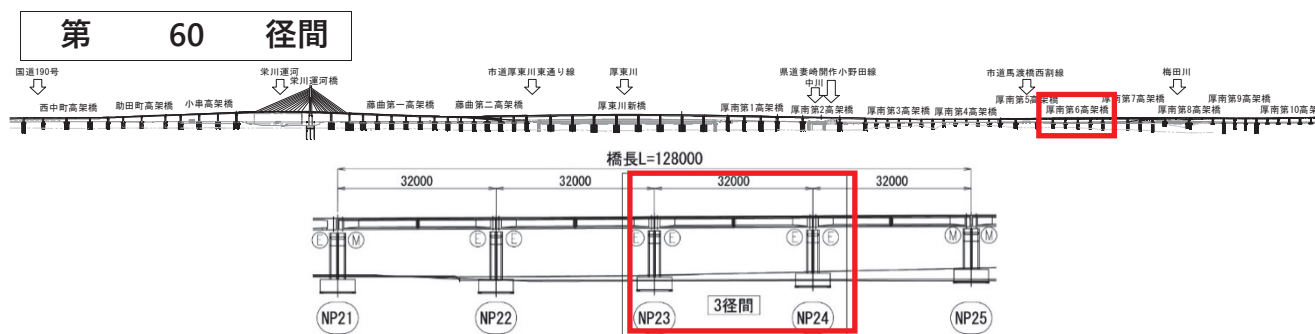
⑤ 部材 支承部 判定区分 I



⑥ 部材 その他(防護柵) 判定区分 I



橋梁点検結果	点検年月	平成29年4月	橋の健全度	II
--------	------	---------	-------	----



主な部材単位の健全度			
部	材	健全度	損傷内容
上部構造	主桁	I	健全
	横桁	I	ひびわれ
	床版	I	漏水・遊離石灰
下部構造		I	ひびわれ
支承部		I	健全
その他		I	漏水・遊離石灰

① 部材 上部構造 主桁 判定区分 I

② 部材 上部構造 横桁 判定区分 I

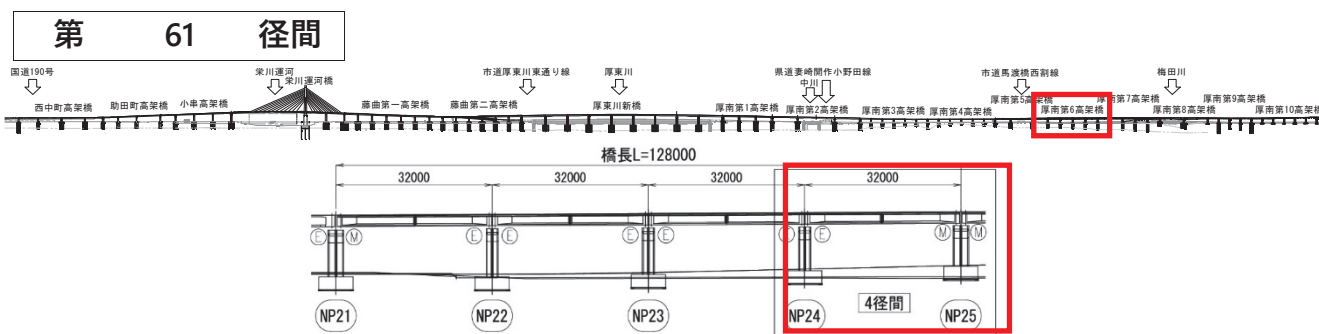
③ 部材 上部構造 床版 判定区分 I

④ 部材 下部構造 判定区分 I

⑤ 部材 支承部 判定区分 I

⑥ 部材 その他(防護柵) 判定区分 I

橋梁点検結果	点検年月	平成29年4月	橋の健全度	II
--------	------	---------	-------	----



部	材	健全度	損傷内容
上部構造	主桁	I	ひびわれ
	横桁	I	ひびわれ
	床版	I	漏水・遊離石灰
下部構造		I	ひびわれ
支承部		I	健全
その他		I	漏水・遊離石灰

① 部材 上部構造 主桁 判定区分 I



② 部材 上部構造 横桁 判定区分 I



③ 部材 上部構造 床版 判定区分 I



④ 部材 下部構造 判定区分 I



⑤ 部材 支承部 判定区分 I

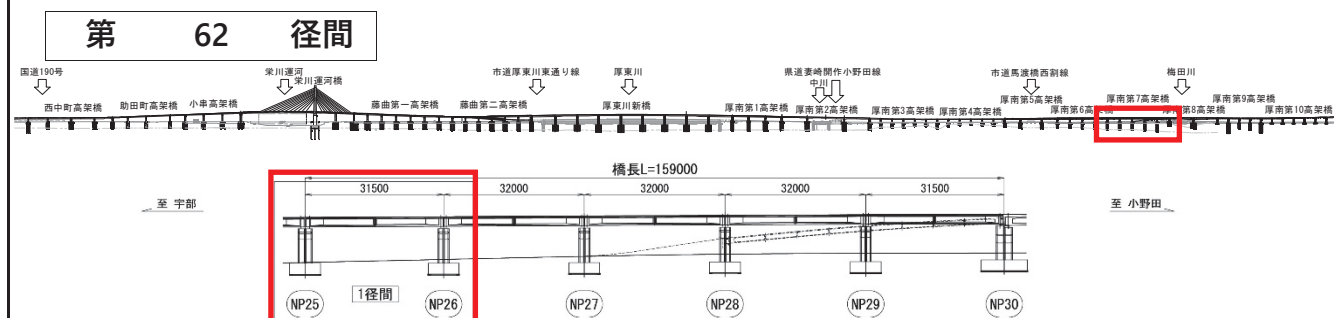


⑥ 部材 その他(防護柵) 判定区分 I





橋梁点検結果	点検年月	平成29年4月	橋の健全度	II
--------	------	---------	-------	----



部	材	健全度	損傷内容
上部構造	主桁	I	健全
	横桁	I	ひびわれ
	床版	I	漏水・遊離石灰
下部構造		I	ひびわれ
支承部		I	健全
その他		II	土砂詰り

① 部材 上部構造 主桁 判定区分 I



② 部材 上部構造 横桁 判定区分 I



③ 部材 上部構造 床版 判定区分 I



④ 部材 下部構造 判定区分 I



⑤ 部材 支承部 判定区分 I

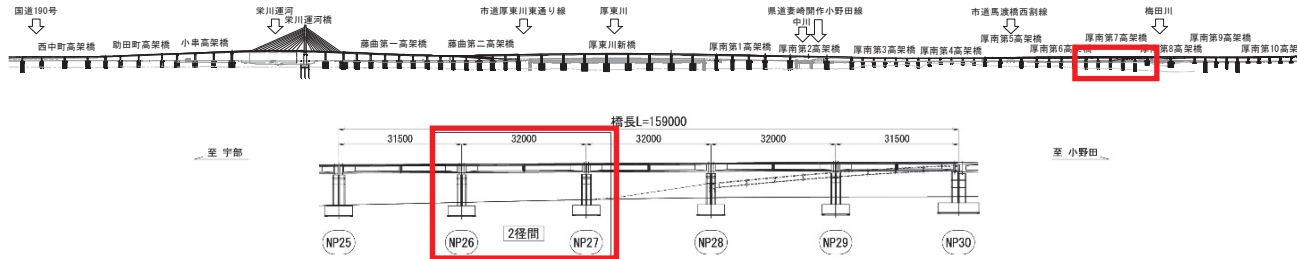


⑥ 部材 その他(防護柵) 判定区分 II



橋梁点検結果	点検年月	平成29年4月	橋の健全度	II
--------	------	---------	-------	----

第 63 径間



部	材	健全度	損傷内容
上部構造	主桁	I	漏水・遊離石灰
	横桁	I	ひびわれ
	床版	I	漏水・遊離石灰
下部構造		I	ひびわれ
支承部		I	健全
その他		I	漏水・遊離石灰

① 部材 上部構造 主桁 判定区分 I

② 部材 上部構造 横桁 判定区分 I

③ 部材 上部構造 床版 判定区分 I

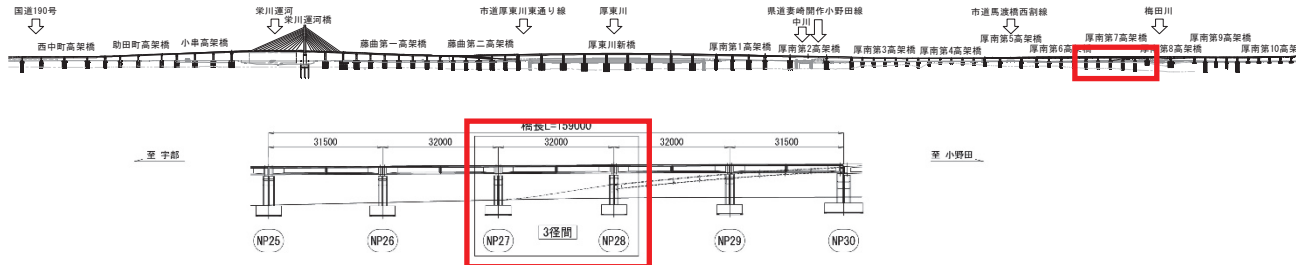
④ 部材 下部構造 判定区分 I

⑤ 部材 支承部 判定区分 I

⑥ 部材 その他(防護柵) 判定区分 I

橋梁点検結果	点検年月	平成29年4月	橋の健全度	II
--------	------	---------	-------	----

第 64 径間



部	材	健全度	損傷内容
上部構造	主桁	I	汚れ
	横桁	I	ひびわれ
	床版	I	漏水・遊離石灰
下部構造		I	ひびわれ
支承部		I	健全
その他		I	漏水・遊離石灰

①	部材	上部構造 主桁	判定区分	I

②	部材	上部構造 横桁	判定区分	I

③	部材	上部構造 床版	判定区分	I

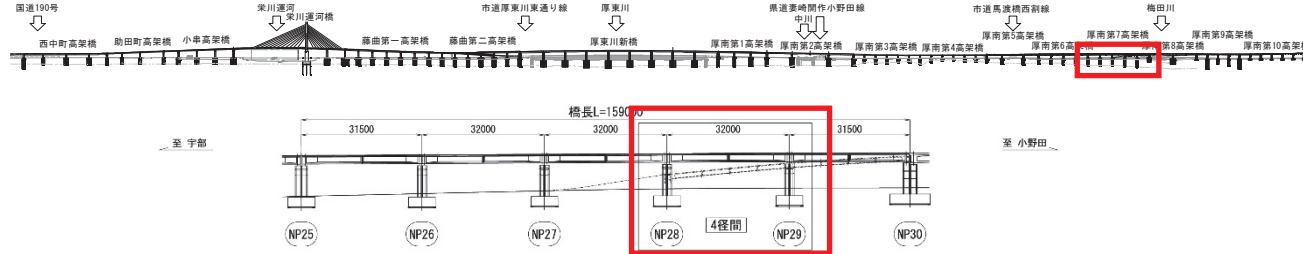
④	部材	下部構造	判定区分	I

⑤	部材	支承部	判定区分	I

⑥	部材	その他(防護柵)	判定区分	I

橋梁点検結果	点検年月	平成29年4月	橋の健全度	II
--------	------	---------	-------	----

第 65 径間



部	材	健全度	損傷内容
上部構造	主桁	I	漏水・遊離石灰
	横桁	I	ひびわれ
	床版	I	漏水・遊離石灰
下部構造		I	ひびわれ
支承部		I	健全
その他		I	ひびわれ

①	部材	上部構造 主桁	判定区分	I

②	部材	上部構造 横桁	判定区分	I

③	部材	上部構造 床版	判定区分	I

④	部材	下部構造	判定区分	I

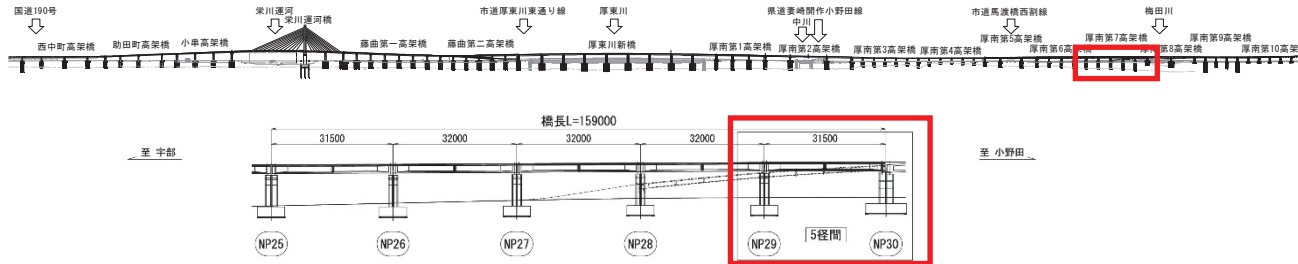
⑤	部材	支承部	判定区分	I

⑥	部材	その他(防護柵)	判定区分	I



橋梁点検結果	点検年月	平成29年4月	橋の健全度	II
--------	------	---------	-------	----

第 66 径間



部	材	健全度	損傷内容
上部構造	主桁	I	汚れ
	横桁	I	健全
	床版	I	漏水・遊離石灰
下部構造		I	ひびわれ
支承部		I	健全
その他		I	漏水・遊離石灰

①	部材	上部構造 主桁	判定区分	I

②	部材	上部構造 横桁	判定区分	I

③	部材	上部構造 床版	判定区分	I

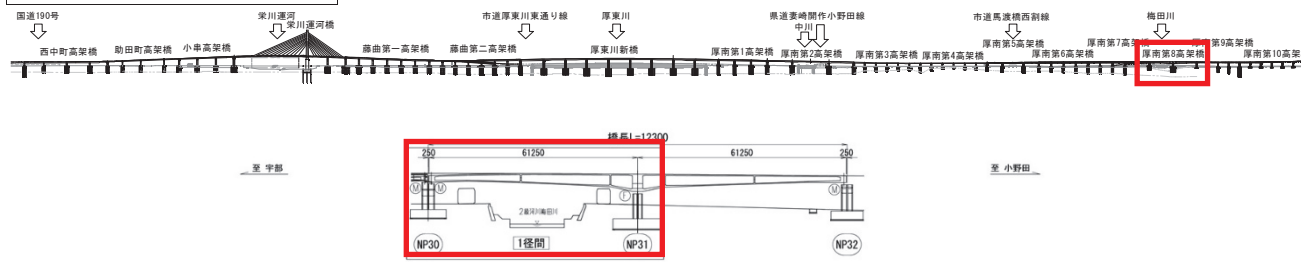
④	部材	下部構造	判定区分	I

⑤	部材	支承部	判定区分	I

⑥	部材	その他(防護柵)	判定区分	I

橋梁点検結果	点検年月	平成29年6月	橋の健全度	II
--------	------	---------	-------	----

第 67 径間



部	材	健全度	損傷内容
上部構造	主桁	I	ひびわれ
	横桁	I	健全
	床版	II	漏水・遊離石灰
下部構造		I	ひびわれ
支承部		I	健全
その他		I	ひびわれ

① 部材 上部構造 主桁 判定区分 I



② 部材 上部構造 横桁 判定区分 I



③ 部材 上部構造 床版 判定区分 II



④ 部材 下部構造 判定区分 I



⑤ 部材 支承部 判定区分 I

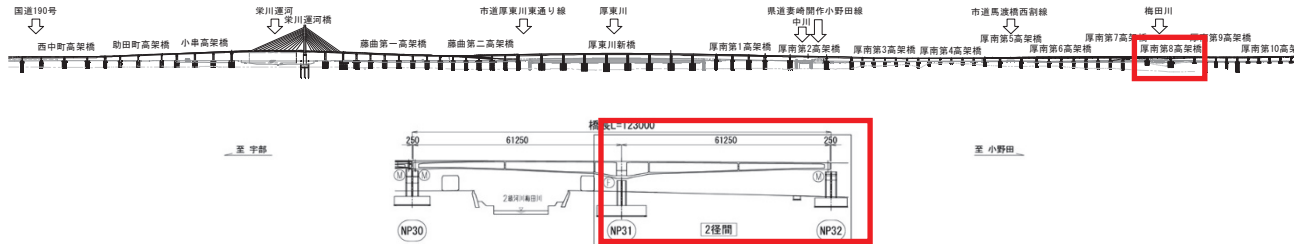


⑥ 部材 その他(防護柵) 判定区分 I



橋梁点検結果	点検年月	平成29年6月	橋の健全度	II
--------	------	---------	-------	----

第 68 径間



部	材	健全度	損傷内容
上部構造	主桁	I	ひびわれ
	横桁	I	健全
	床版	II	うき
下部構造		I	ひびわれ
支承部		I	健全
その他		I	漏水・遊離石灰

①	部材	上部構造 主桁	判定区分	I

②	部材	上部構造 横桁	判定区分	I

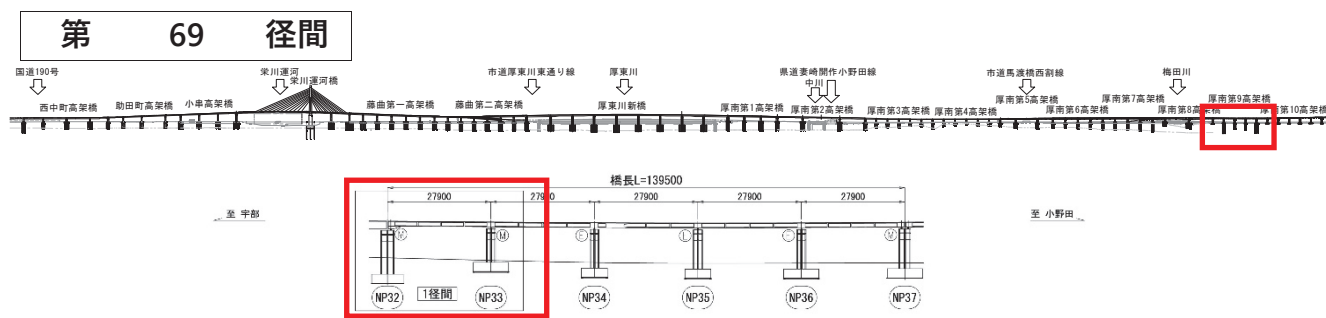
③	部材	上部構造 床版	判定区分	II

④	部材	下部構造	判定区分	I

⑤	部材	支承部	判定区分	I

⑥	部材	その他(防護柵)	判定区分	I

橋梁点検結果	点検年月	平成29年4月	橋の健全度	II
--------	------	---------	-------	----



部	材	健全度	損傷内容
上部構造	主桁	I	ひびわれ
	横桁	-	-
	床版	I	健全
下部構造		I	健全
支承部		I	健全
その他		I	ひびわれ

① 部材 上部構造 主桁 判定区分 I



② 部材 上部構造 横桁 判定区分 -



③ 部材 上部構造 床版 判定区分 I



④ 部材 下部構造 判定区分 I



⑤ 部材 支承部 判定区分 I



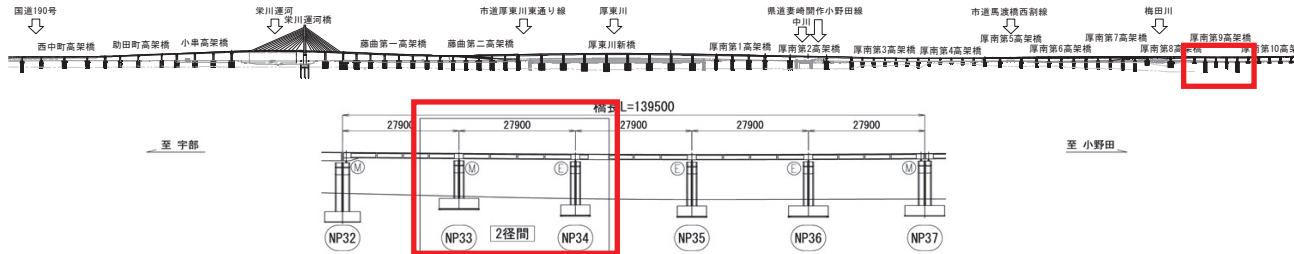
⑥ 部材 その他(防護柵) 判定区分 I





橋梁点検結果	点検年月	平成29年4月	橋の健全度	II
--------	------	---------	-------	----

第 70 径間



部	材	健全度	損傷内容
上部構造	主桁	I	健全
	横桁	-	-
	床版	I	健全
下部構造		I	ひびわれ
支承部		I	健全
その他		I	防食機能の劣化

① 部材 上部構造 主桁 判定区分 I



② 部材 上部構造 横桁 判定区分 -



③ 部材 上部構造 床版 判定区分 I



④ 部材 下部構造 判定区分 I



⑤ 部材 支承部 判定区分 I

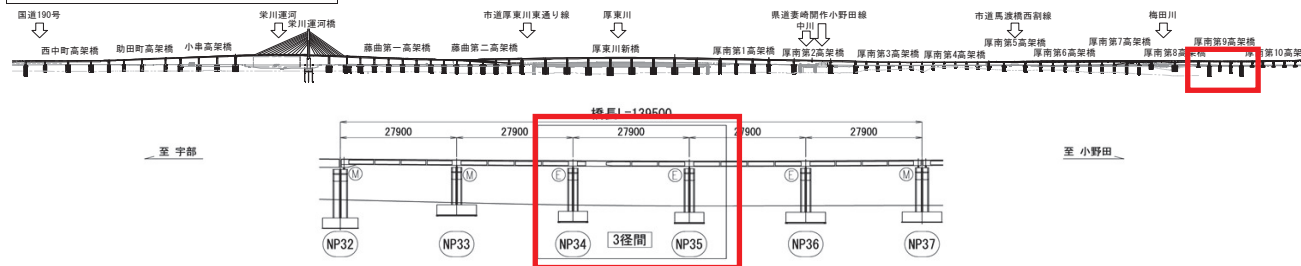


⑥ 部材 その他(排水管) 判定区分 I



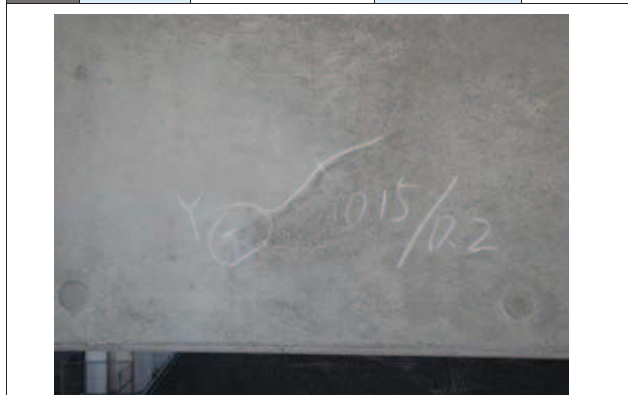
橋梁点検結果	点検年月	平成29年4月	橋の健全度	II
--------	------	---------	-------	----

第 71 径間



部	材	健全度	損傷内容
上部構造	主桁	I	ひびわれ
	横桁	-	-
	床版	I	健全
下部構造		I	ひびわれ
支承部		I	健全
その他		I	ひびわれ

① 部材 上部構造 主桁 判定区分 I



② 部材 上部構造 横桁 判定区分 -



③ 部材 上部構造 床版 判定区分 I



④ 部材 下部構造 判定区分 I



⑤ 部材 支承部 判定区分 I



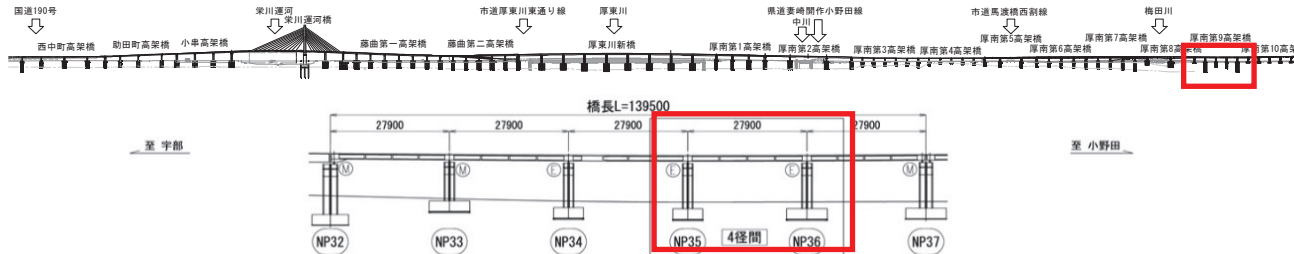
⑥ 部材 その他(防護柵) 判定区分 I





橋梁点検結果	点検年月	平成29年4月	橋の健全度	II
--------	------	---------	-------	----

第 72 径間



部	材	健全度	損傷内容
上部構造	主桁	I	健全
	横桁	-	-
	床版	I	床版ひびわれ
下部構造		I	ひびわれ
支承部		I	健全
その他		I	ひびわれ、漏水・遊離石灰

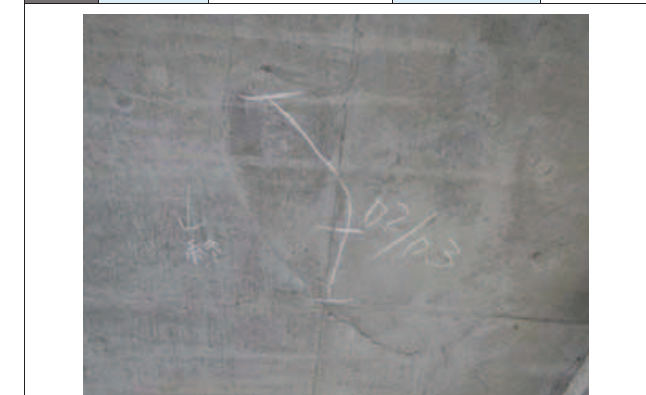
① 部材 上部構造 主桁 判定区分 I



② 部材 上部構造 横桁 判定区分 -



③ 部材 上部構造 床版 判定区分 I



④ 部材 下部構造 判定区分 I



⑤ 部材 支承部 判定区分 I

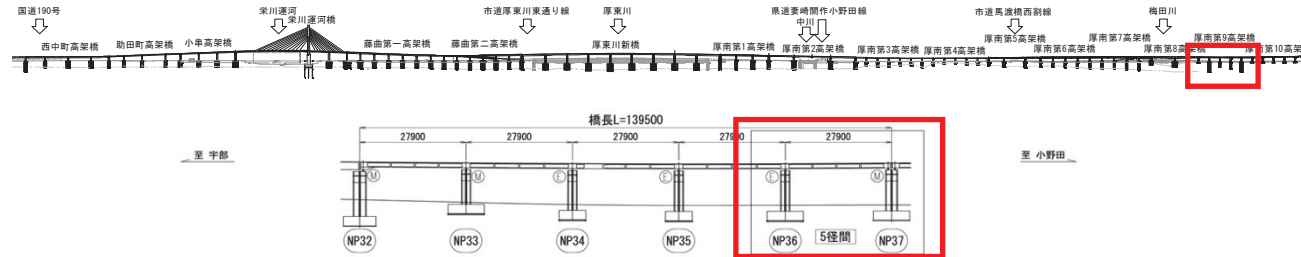


⑥ 部材 その他(防護柵) 判定区分 I



橋梁点検結果	点検年月	平成29年4月	橋の健全度	II
--------	------	---------	-------	----

第 73 径間



部	材	健全度	損傷内容
上部構造	主桁	I	健全
	横桁	-	-
	床版	I	健全
下部構造		I	ひびわれ
支承部		I	健全
その他		I	防食機能の劣化

① 部材 上部構造 主桁 判定区分 I



② 部材 上部構造 横桁 判定区分 -



③ 部材 上部構造 床版 判定区分 I



④ 部材 下部構造 判定区分 I



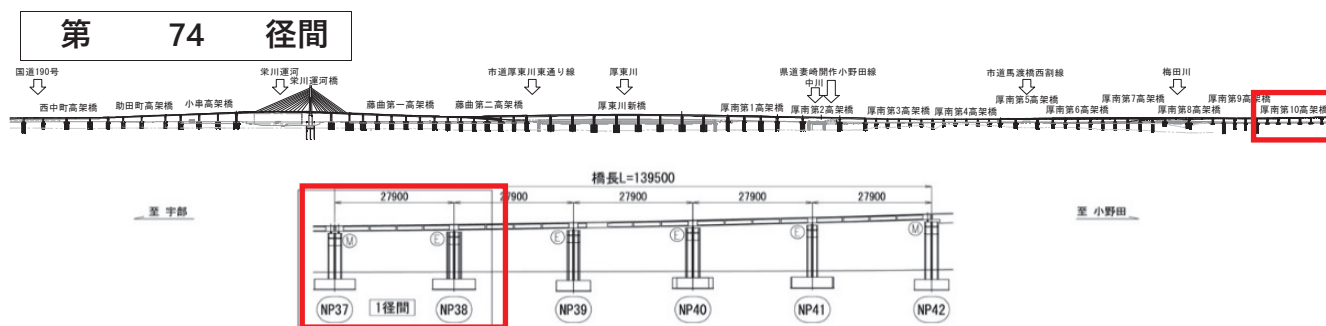
⑤ 部材 支承部 判定区分 I



⑥ 部材 その他(防護柵) 判定区分 I



橋梁点検結果	点検年月	平成29年4月	橋の健全度	II
--------	------	---------	-------	----



部	材	健全度	損傷内容
上部構造	主桁	I	健全
	横桁	-	-
	床版	I	漏水・遊離石灰
下部構造		I	ひびわれ
支承部		I	健全
その他		I	うき

① 部材 上部構造 主桁 判定区分 I



② 部材 上部構造 横桁 判定区分 -



③ 部材 上部構造 床版 判定区分 I



④ 部材 下部構造 判定区分 I



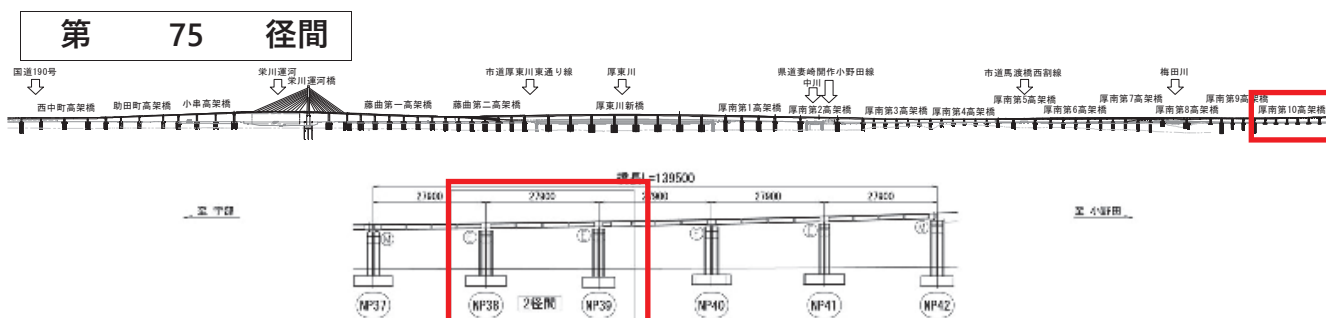
⑤ 部材 支承部 判定区分 I



⑥ 部材 その他(防護柵) 判定区分 I



橋梁点検結果	点検年月	平成29年4月	橋の健全度	II
--------	------	---------	-------	----



部	材	健全度	損傷内容
上部構造	主桁	I	健全
	横桁	-	-
	床版	I	漏水・遊離石灰
下部構造		I	ひびわれ
支承部		I	健全
その他		II	ひびわれ

① 部材 上部構造 主桁 判定区分 I



② 部材 上部構造 横桁 判定区分 -



③ 部材 上部構造 床版 判定区分 I



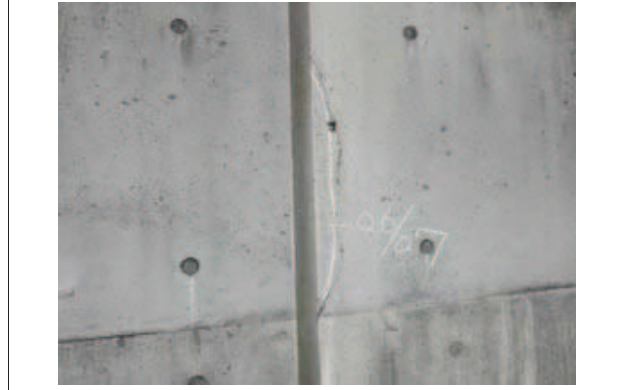
④ 部材 下部構造 判定区分 I



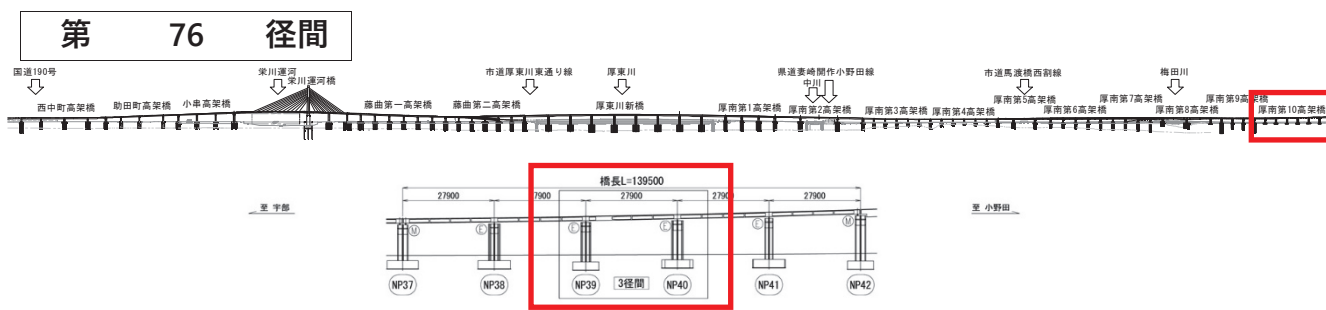
⑤ 部材 支承部 判定区分 I



⑥ 部材 その他(防護柵) 判定区分 II



橋梁点検結果	点検年月	平成29年4月	橋の健全度	II
--------	------	---------	-------	----



部	材	健全度	損傷内容
上部構造	主桁	I	ひびわれ
	横桁	-	-
	床版	I	床版ひびわれ
下部構造		I	ひびわれ
支承部		I	健全
その他		I	漏水・遊離石灰

① 部材 上部構造 主桁 判定区分 I



② 部材 上部構造 横桁 判定区分 -



③ 部材 上部構造 床版 判定区分 I



④ 部材 下部構造 判定区分 I



⑤ 部材 支承部 判定区分 I

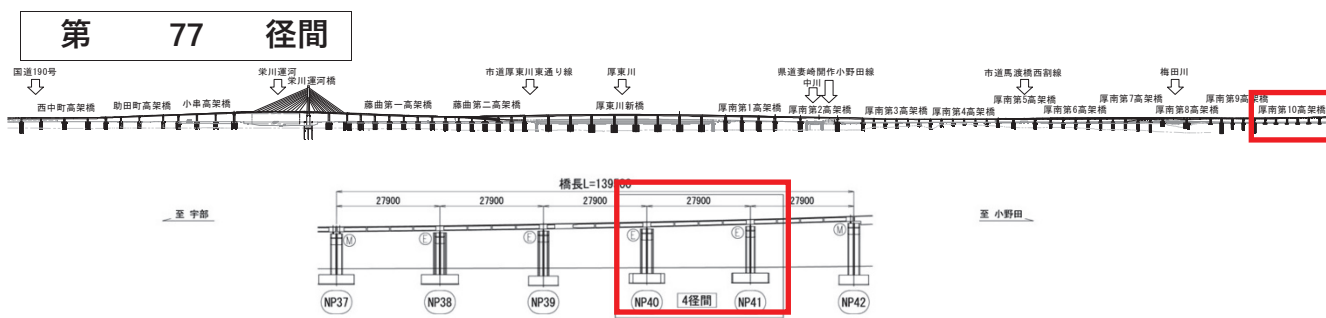


⑥ 部材 その他(防護柵) 判定区分 I





橋梁点検結果	点検年月	平成29年4月	橋の健全度	II
--------	------	---------	-------	----



部	材	健全度	損傷内容
上部構造	主桁	I	変形・欠損
	横桁	-	-
	床版	I	健全
下部構造		I	ひびわれ
支承部		I	健全
その他		II	土砂詰り

① 部材 上部構造 主桁 判定区分 I



② 部材 上部構造 横桁 判定区分 -



③ 部材 上部構造 床版 判定区分 I



④ 部材 下部構造 判定区分 I



⑤ 部材 支承部 判定区分 I

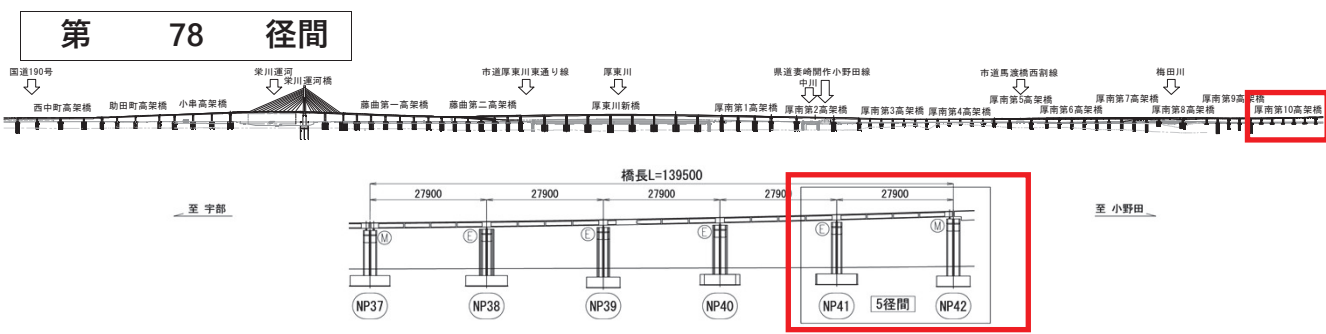


⑥ 部材 その他(排水ます) 判定区分 II





橋梁点検結果	点検年月	平成29年4月	橋の健全度	II
--------	------	---------	-------	----



部	材	健全度	損傷内容
上部構造	主桁	I	健全
	横桁	-	-
	床版	I	健全
下部構造		I	ひびわれ
支承部		I	防食機能の劣化
その他		I	うき

① 部材 上部構造 主桁 判定区分 I



② 部材 上部構造 横桁 判定区分 -



③ 部材 上部構造 床版 判定区分 I



④ 部材 下部構造 判定区分 I



⑤ 部材 支承部 判定区分 I



⑥ 部材 その他(防護柵) 判定区分 I

