

橋梁諸元・概要

橋 梁 名	スオウ オオハシ 周防大橋	橋 種	コンクリート橋、鋼橋	離島架橋	長大橋	特殊橋	重要物流道路
路 線 名	主要地方道宇部防府線	上 部 工 形 式	PC ^J 桁 (第1-第5径間) PC ^B ステン桁 (第6-第14径間, 第18-第27径間) 鋼斜張橋(鋼箱桁) (第15-17径間)		○	○	
架 橋 箇 所	山口市深溝		緊急輸送道路	跨線橋	跨道橋	その他	
架 橋 年	1992年(平成4年)	橋 長	1,040 m	○		○	
添 架 物		幅 員	車道 6.5m 歩道 2.5m				

架橋位置図



全景写真



点検履歴・予定

点 検 年 度	点 検 種 別	橋の健全度	主な損傷内容
平成23年	定期点検	/	主桁・継手部の腐食、主桁のひびわれ
平成26年	定期点検		鋼桁部の腐食・劣化、主桁・橋脚のひびわれ
令和元年	定期点検		鋼桁部の腐食・劣化、主桁・橋脚のひびわれ
令和5年予定	定期点検		

平成26年より健全度を設定

最新の点検結果の概要については2頁以降を参照

補修・補強履歴・予定

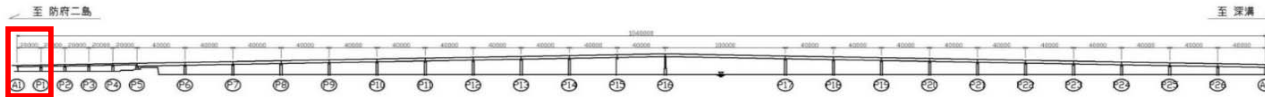
施 工 年 度	部	材	内 容
令和元年度	上 部	構 造	伸縮装置取替(車道部:A1,P1 歩道部:A1,P1)
令和2年度	上 部	構 造	伸縮装置取替(車道部:P18,A2 歩道部:P18,A2)

特記事項

内 容

橋梁点検結果	点検年月	令和元年10月	橋の健全度
--------	------	---------	-------

第 1 径間

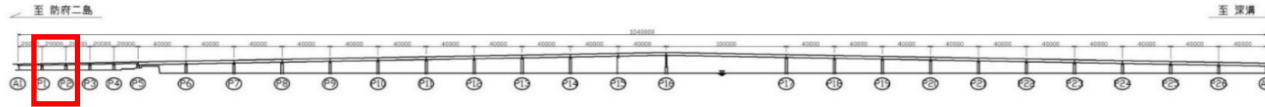


主な部材単位の健全度			
部	材	健全度	損傷内容
上部構造	主 桁		ひびわれ
	横 桁		健全
	床 版		漏水・遊離石灰、床版ひびわれ
下部構造			漏水・遊離石灰、ひびわれ
支 承 部			変色・劣化
そ の 他			舗装の異常

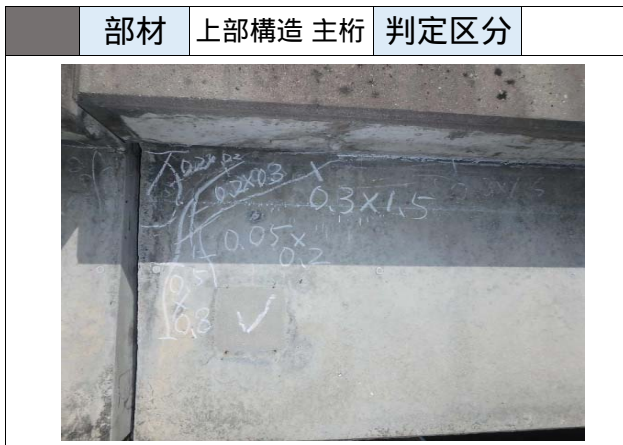


橋梁点検結果	点検年月	令和元年10月	橋の健全度
--------	------	---------	-------

第 2 径間

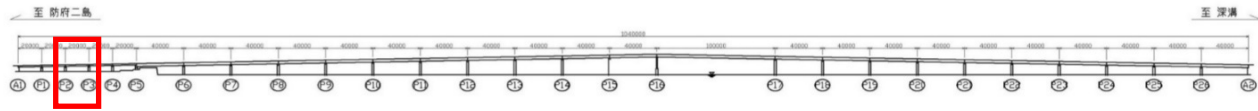


主な部材単位の健全度			
部	材	健全度	損傷内容
上部構造	主桁		ひびわれ
	横桁		剥離・鉄筋露出
	床版		漏水・遊離石灰、床版ひびわれ
下部構造			落書き
支承部			変色・劣化
その他			舗装の異常



橋梁点検結果	点検年月	令和元年10月	橋の健全度
--------	------	---------	-------

第 3 径間

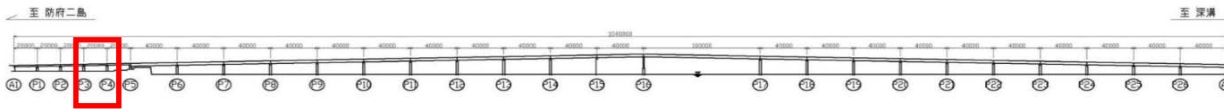


主な部材単位の健全度			
部	材	健全度	損傷内容
上部構造	主桁		ひびわれ
	横桁		剥離・鉄筋露出
	床版		漏水・遊離石灰
下部構造			剥離・鉄筋露出
支承部			変色・劣化
その他			舗装の異常

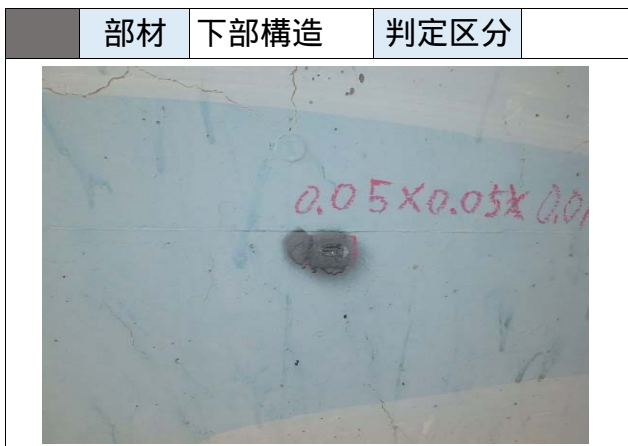


橋梁点検結果	点検年月	令和元年10月	橋の健全度
--------	------	---------	-------

第 4 径間

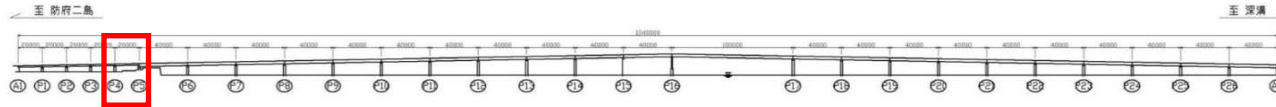


主な部材単位の健全度		
部	材	健全度 損傷内容
上部構造	主桁	ひびわれ
	横桁	ひびわれ
	床版	剥離・鉄筋露出
下部構造		剥離・鉄筋露出
支承部		変色・劣化
その他		舗装の異常

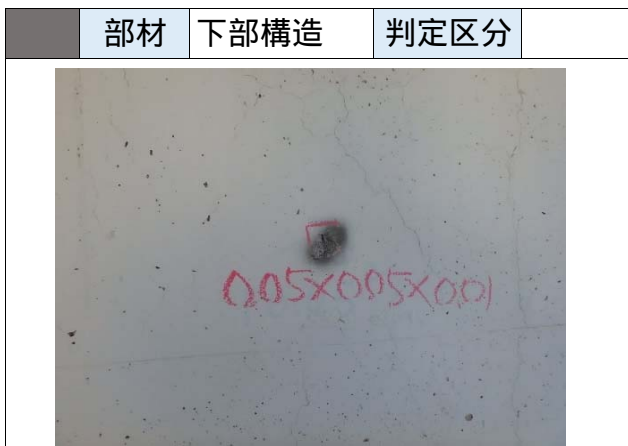


橋梁点検結果	点検年月	令和元年10月	橋の健全度
--------	------	---------	-------

第 5 径間

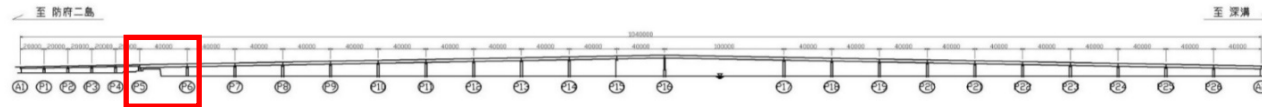


主な部材単位の健全度			
部	材	健全度	損傷内容
上部構造	主桁		ひびわれ
	横桁		剥離・鉄筋露出
	床版		漏水・遊離石灰
下部構造			剥離・鉄筋露出
支承部			変色・劣化
その他			舗装の異常



橋梁点検結果	点検年月	令和元年10月	橋の健全度
--------	------	---------	-------

第 6 径間

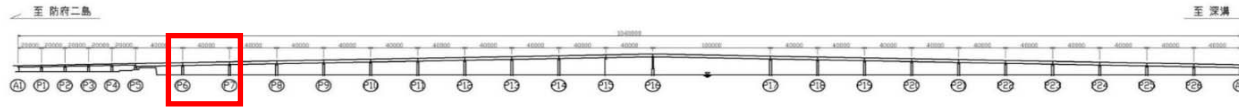


主な部材単位の健全度			
部	材	健全度	損傷内容
上部構造	主桁		ひびわれ
	横桁		剥離・鉄筋露出
	床版		健全
下部構造			落書き
支承部			変色・劣化
その他			舗装の異常

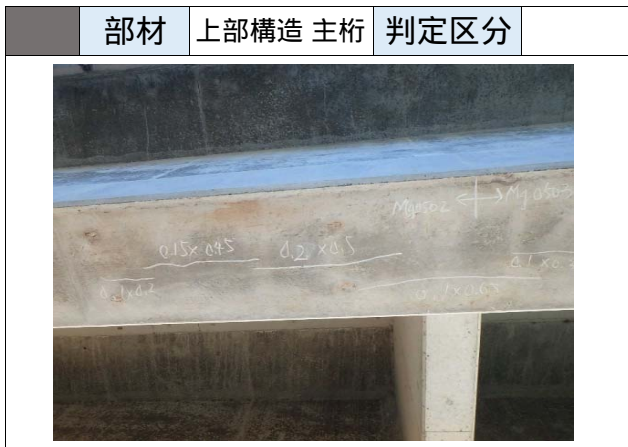


橋梁点検結果	点検年月	令和元年10月	橋の健全度
--------	------	---------	-------

第 7 径間

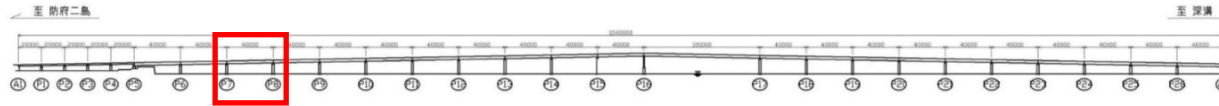


主な部材単位の健全度			
部	材	健全度	損傷内容
上部構造	主桁		ひびわれ
	横桁		ひびわれ
	床版		漏水・遊離石灰
下部構造			ひびわれ
支承部			変色・劣化
その他			舗装の異常



橋梁点検結果	点検年月	令和元年10月	橋の健全度
--------	------	---------	-------

第 8 径間

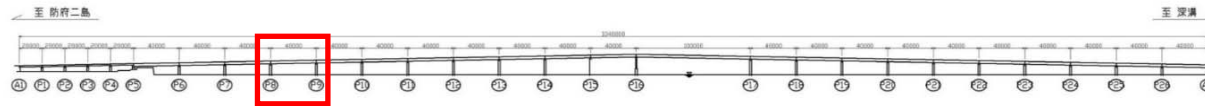


主な部材単位の健全度			
部	材	健全度	損傷内容
上部構造	主桁		剥離・鉄筋露出
	横桁		ひびわれ
	床版		健全
下部構造			ひびわれ
支承部			変色・劣化
その他			舗装の異常

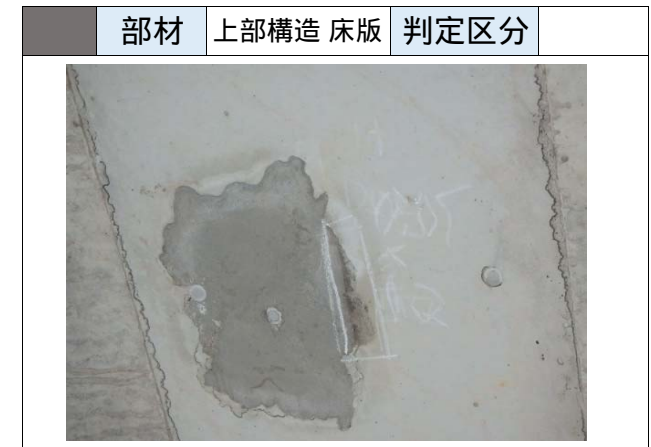


橋梁点検結果	点検年月	令和元年10月	橋の健全度
--------	------	---------	-------

第 9 径間

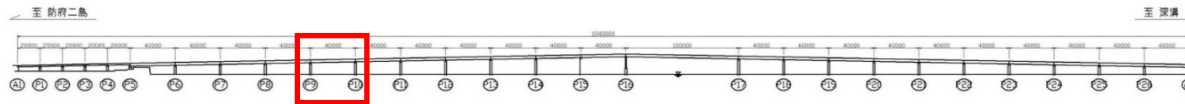


主な部材単位の健全度			
部	材	健全度	損傷内容
上部構造	主桁		剥離・鉄筋露出
	横桁		ひびわれ
	床版		剥離・鉄筋露出
下部構造			ひびわれ
支承部			変色・劣化
その他			舗装の異常



橋梁点検結果	点検年月	令和元年10月	橋の健全度
--------	------	---------	-------

第 10 径間

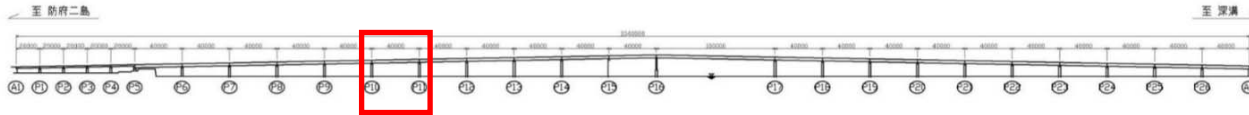


主な部材単位の健全度			
部	材	健全度	損傷内容
上部構造	主桁		剥離・鉄筋露出
	横桁		豆板
	床版		床版ひびわれ
下部構造			ひびわれ
支承部			腐食
その他			舗装の異常

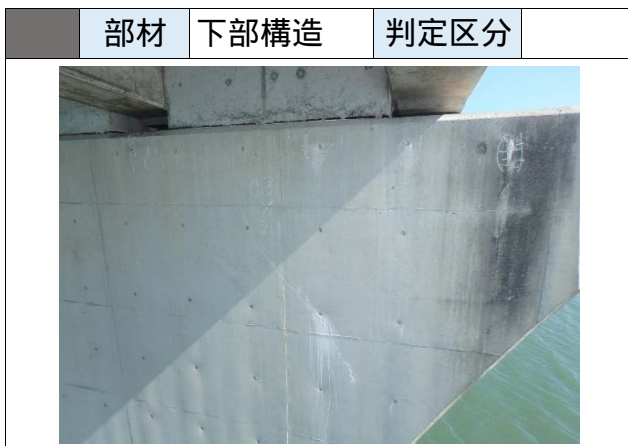


橋梁点検結果	点検年月	令和元年10月	橋の健全度
--------	------	---------	-------

第 11 径間

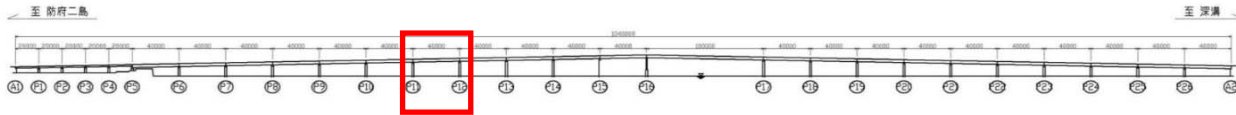


主な部材単位の健全度			
部	材	健全度	損傷内容
上部構造	主桁		漏水・遊離石灰
	横桁		ひびわれ
	床版		健全
下部構造			漏水・遊離石灰
支承部			変色・劣化
その他			舗装の異常

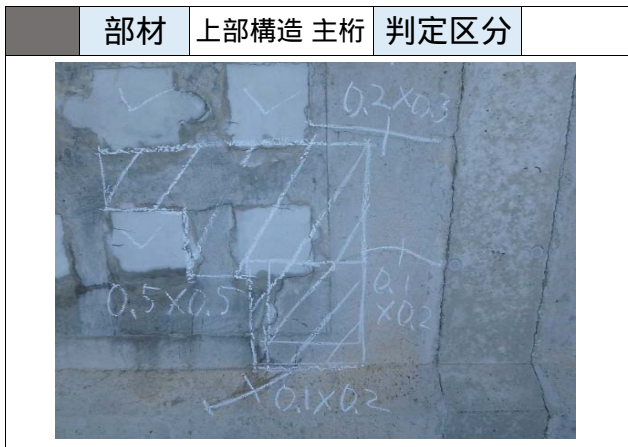


橋梁点検結果	点検年月	令和元年10月	橋の健全度
--------	------	---------	-------

第 12 径間

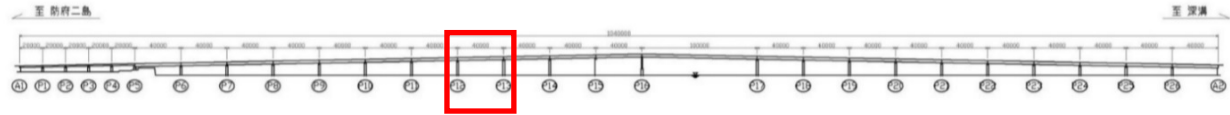


主な部材単位の健全度			
部	材	健全度	損傷内容
上部構造	主桁		うき
	横桁		ひびわれ
	床版		健全
下部構造			漏水・遊離石灰、ひびわれ
支承部			変色・劣化
その他			舗装の異常



橋梁点検結果	点検年月	令和元年10月	橋の健全度
--------	------	---------	-------

第 13 径間

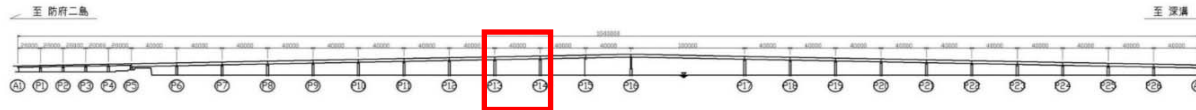


主な部材単位の健全度			
部	材	健全度	損傷内容
上部構造	主桁		うき
	横桁		ひびわれ
	床版		健全
下部構造			漏水・遊離石灰
支承部			変色・劣化
その他			舗装の異常



橋梁点検結果	点検年月	令和元年10月	橋の健全度
--------	------	---------	-------

第 14 径間



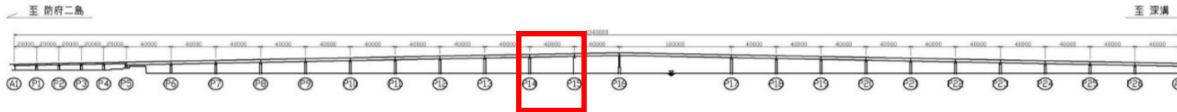
主な部材単位の健全度			
部	材	健全度	損傷内容
上部構造	主桁		ひびわれ、漏水・遊離石灰
	横桁		剥離・鉄筋露出
	床版		健全
下部構造			漏水・遊離石灰、ひびわれ
支承部			変色・劣化
その他			舗装の異常





橋梁点検結果	点検年月	令和元年10月	橋の健全度
--------	------	---------	-------

第 15 径間



主な部材単位の健全度			
部	材	健全度	損傷内容
上部構造	主桁		腐食
	横桁		腐食
	床版		漏水・遊離石灰、床版ひびわれ
下部構造			漏水・遊離石灰、ひびわれ
支承部			防食機能の劣化
その他			舗装の異常





橋梁点検結果	点検年月	令和元年10月	橋の健全度
--------	------	---------	-------

第 16 径間

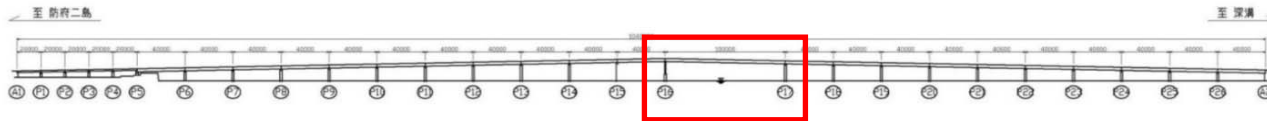


主な部材単位の健全度			
部	材	健全度	損傷内容
上部構造	主桁		腐食
	横桁		腐食
	床版		漏水・遊離石灰、床版ひびわれ
下部構造			床版ひびわれ
支承部			腐食
その他			舗装の異常

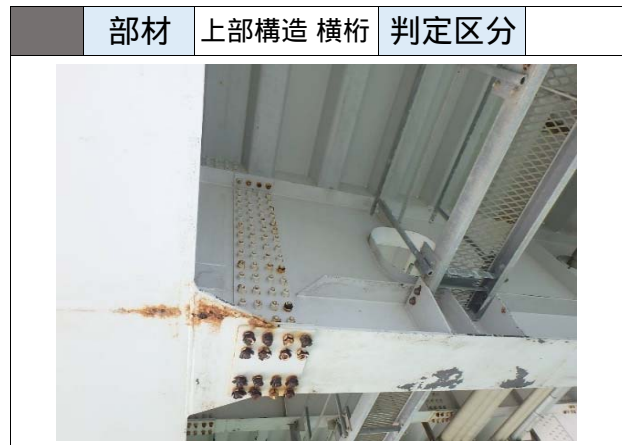


橋梁点検結果	点検年月	令和元年10月	橋の健全度
--------	------	---------	-------

第 17 径間

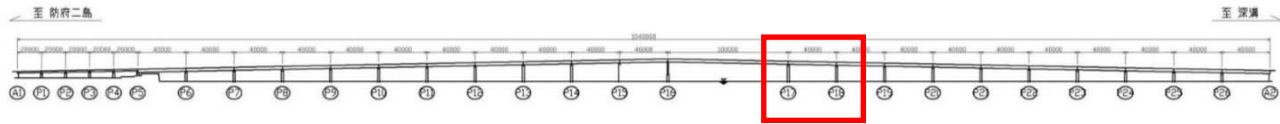


主な部材単位の健全度			
部	材	健全度	損傷内容
上部構造	主桁		腐食
	横桁		腐食
	床版		腐食
下部構造			漏水・遊離石灰、ひびわれ
支承部			腐食
その他			舗装の異常



橋梁点検結果	点検年月	令和元年10月	橋の健全度
--------	------	---------	-------

第 18 径間

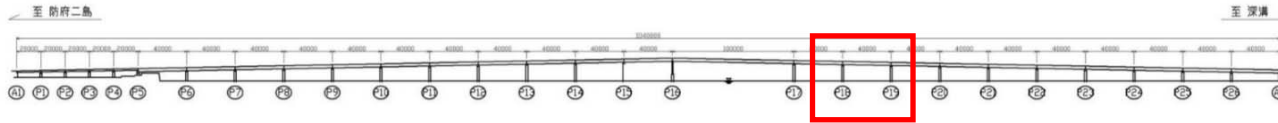


主な部材単位の健全度			
部	材	健全度	損傷内容
上部構造	主桁		うき、漏水・遊離石灰
	横桁		漏水・遊離石灰
	床版		健全
下部構造			漏水・遊離石灰、ひびわれ
支承部			ひびわれ
その他			変形・欠損



橋梁点検結果	点検年月	令和元年10月	橋の健全度
--------	------	---------	-------

第 19 径間



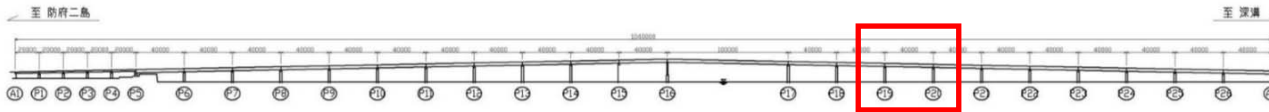
主な部材単位の健全度			
部	材	健全度	損傷内容
上部構造	主桁		うき
	横桁		剥離・鉄筋露出
	床版		床版ひびわれ
下部構造			漏水・遊離石灰
支承部			変色・劣化
その他			舗装の異常



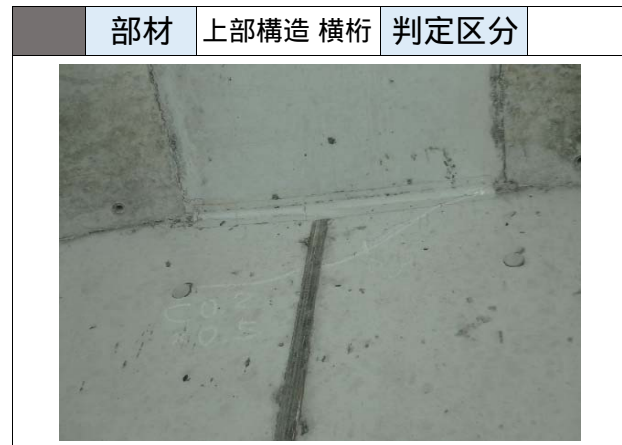


橋梁点検結果	点検年月	令和元年10月	橋の健全度
--------	------	---------	-------

第 20 径間

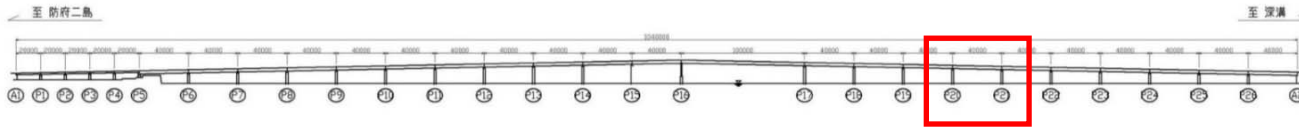


主な部材単位の健全度			
部	材	健全度	損傷内容
上部構造	主桁		うき
	横桁		ひびわれ
	床版		健全
下部構造			ひびわれ
支承部			うき
その他			舗装の異常

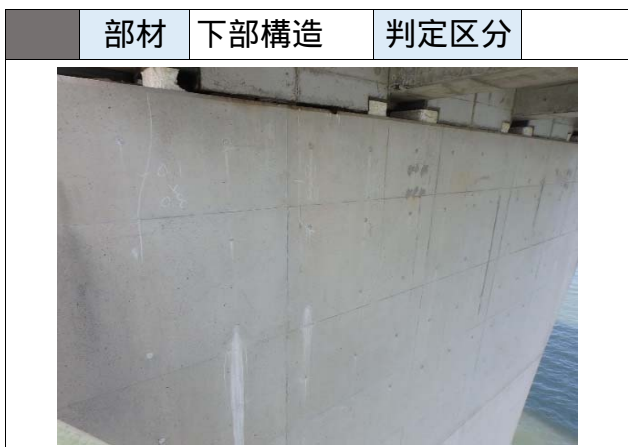


橋梁点検結果	点検年月	令和元年10月	橋の健全度
--------	------	---------	-------

第 21 径間



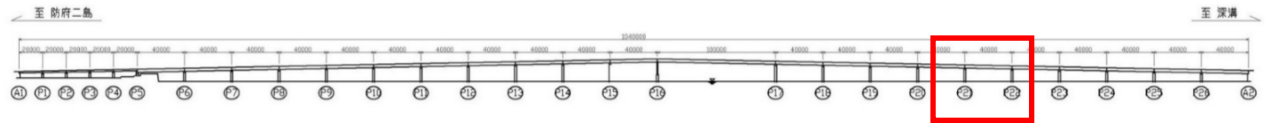
主な部材単位の健全度			
部	材	健全度	損傷内容
上部構造	主桁		ひびわれ
	横桁		ひびわれ
	床版		床版ひびわれ
下部構造			漏水・遊離石灰、ひびわれ
支承部			ひびわれ
その他			舗装の異常



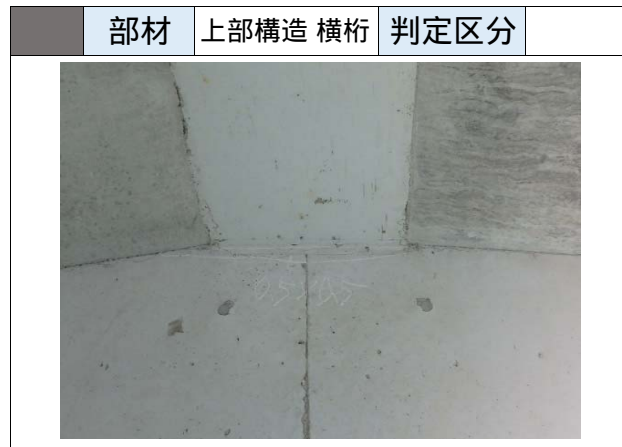


橋梁点検結果	点検年月	令和元年10月	橋の健全度
--------	------	---------	-------

第 22 径間

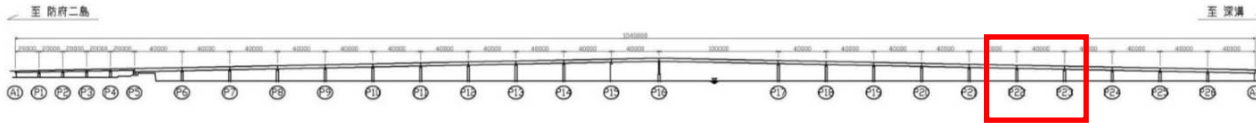


主な部材単位の健全度			
部	材	健全度	損傷内容
上部構造	主桁		漏水・遊離石灰、うき
	横桁		ひびわれ
	床版		床版ひびわれ
下部構造			漏水・遊離石灰、ひびわれ
支承部			腐食
その他			舗装の異常



橋梁点検結果	点検年月	令和元年10月	橋の健全度
--------	------	---------	-------

第 23 径間



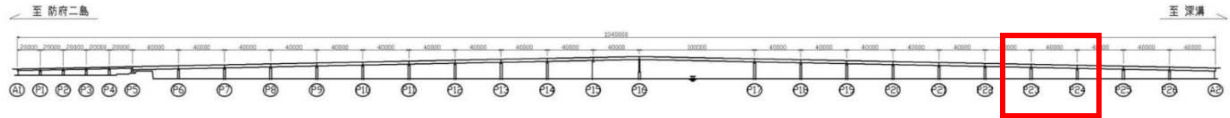
主な部材単位の健全度			
部	材	健全度	損傷内容
上部構造	主桁		漏水・遊離石灰
	横桁		ひびわれ
	床版		剥離・鉄筋露出
下部構造			漏水・遊離石灰
支承部			腐食・変色・劣化
その他			舗装の異常





橋梁点検結果	点検年月	令和元年10月	橋の健全度
--------	------	---------	-------

第 24 径間

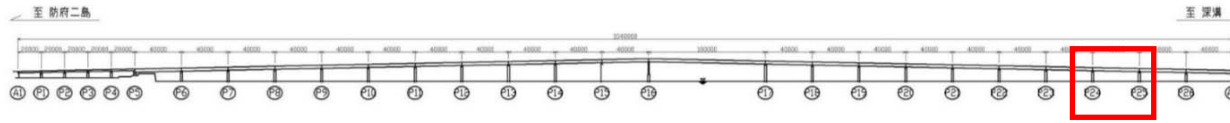


主な部材単位の健全度			
部	材	健全度	損傷内容
上部構造	主桁		ひびわれ
	横桁		うき
	床版		床版ひびわれ
下部構造			ひびわれ
支承部			腐食、変色・劣化
その他			舗装の異常



橋梁点検結果	点検年月	令和元年10月	橋の健全度
--------	------	---------	-------

第 25 径間

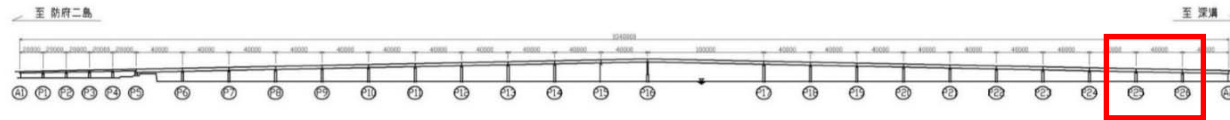


主な部材単位の健全度			
部	材	健全度	損傷内容
上部構造	主桁		ひびわれ
	横桁		剥離・鉄筋露出、ひびわれ
	床版		床版ひびわれ
下部構造			漏水・遊離石灰、ひびわれ
支承部			腐食、変色・劣化
その他			舗装の異常



橋梁点検結果	点検年月	令和元年10月	橋の健全度
--------	------	---------	-------

第 26 径間



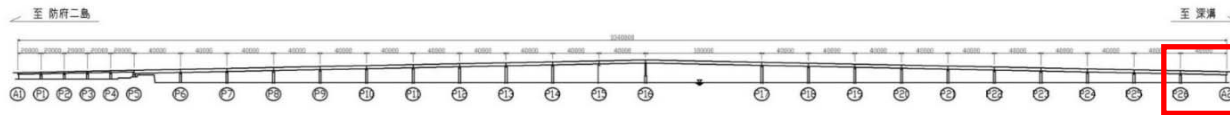
主な部材単位の健全度			
部	材	健全度	損傷内容
上部構造	主桁		うき
	横桁		剥離・鉄筋露出
	床版		床版ひびわれ
下部構造			剥離・鉄筋露出、ひびわれ
支承部			うき
その他			舗装の異常





橋梁点検結果	点検年月	令和元年10月	橋の健全度
--------	------	---------	-------

第 27 径間



主な部材単位の健全度			
部	材	健全度	損傷内容
上部構造	主桁		漏水・遊離石灰、うき
	横桁		剥離・鉄筋露出
	床版		床版ひびわれ
下部構造			漏水・滞水
支承部			腐食、変色・劣化
その他			舗装の異常

