

橋梁諸元・概要

橋梁名	フカダニオオハシ 深谷大橋	橋種	鋼橋	離島架橋	長大橋	特殊橋	重要物流道路
路線名	主要地方道六日市錦線	上部工形式	鋼鈹桁（第1径間,第3径間）			○	
架橋箇所	岩国市錦町宇佐郷		鋼逆ランガー桁（第2径間）	緊急輸送道路	跨線橋	跨道橋	その他
架橋年	1962年（昭和37年）	橋長	99 m				
添架物		幅員	車道 5.5m 歩道				

架橋位置図



全景写真



点検履歴・予定

点検年度	点検種別	橋の健全度	主な損傷内容
平成26年	定期点検		主桁の腐食
令和元年	定期点検		横桁の腐食、対傾構の変形
令和6年予定			

平成26年より健全度を設定

最新の点検結果の概要については2頁以降を参照

補修・補強履歴・予定

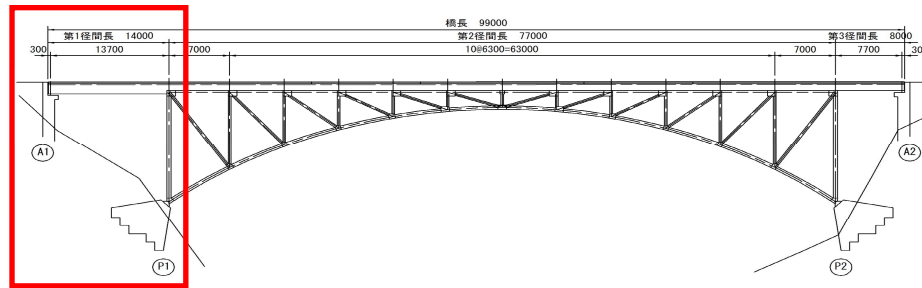
施工年度	部材	内容
平成24年～平成29年	上部構造・下部構造・支承部等	塗装塗替・地覆補修・床版補修・支承取替・伸縮装置取替
令和2年	舗装	メタクリル樹脂舗装

特記事項

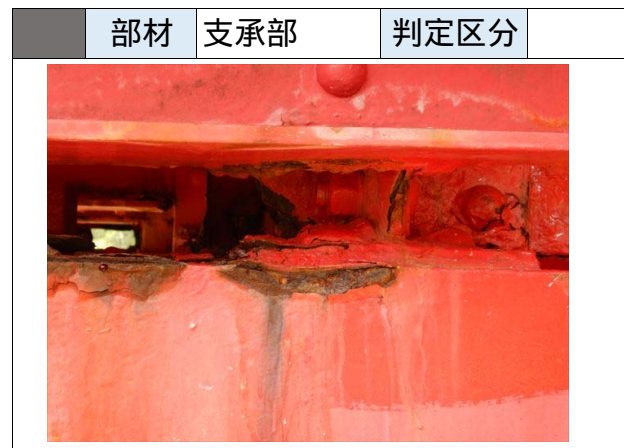
内容
・ 島根県との共同管理（山口県3年、島根県3年）
・ 令和3年度～令和5年度は島根県管理

橋梁点検結果	点検年月	令和2年4月	橋の健全度
--------	------	--------	-------

第 1 径間

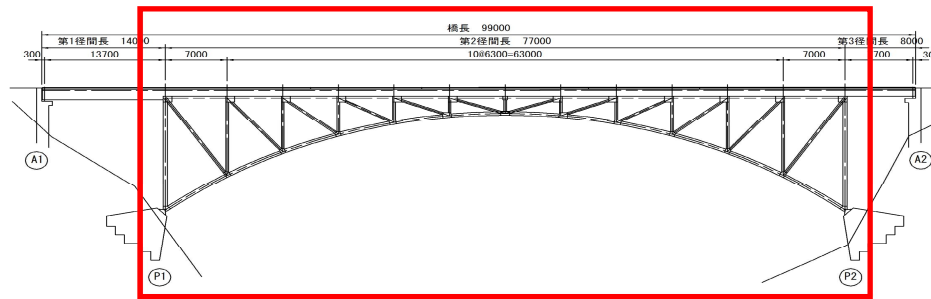


主な部材単位の健全度			
部	材	健全度	損傷内容
上部構造	主桁		腐食
	横桁		腐食
	床版		剥離・鉄筋露出、漏水・遊離石灰
下部構造			漏水・遊離石灰
支承部			腐食
その他			破断、腐食



橋梁点検結果	点検年月	令和2年4月	橋の健全度
--------	------	--------	-------

第 2 径間

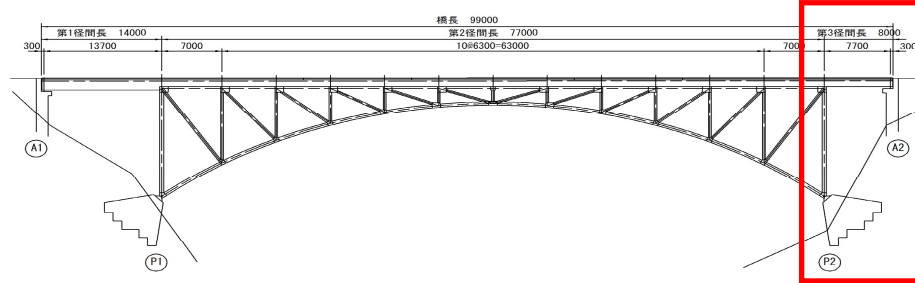


主な部材単位の健全度			
部	材	健全度	損傷内容
上部構造	主桁		腐食
	横桁		腐食、変形・欠損
	床版		剥離・鉄筋露出、床版ひびわれ
下部構造			漏水・遊離石灰
支承部			腐食
その他			破断、腐食



橋梁点検結果	点検年月	令和2年4月	橋の健全度
--------	------	--------	-------

第 3 径間



主な部材単位の健全度			
部	材	健全度	損傷内容
上部構造	主桁		腐食
	横桁		腐食
	床版		剥離・鉄筋露出
下部構造			うき
支承部			変形・欠損
その他			路面の凹凸

