

橋梁諸元・概要

橋 梁 名	シモムラオオハシ 下村大橋	橋 種	鋼橋	離島架橋	長大橋	特殊橋	重要物流道路
路 線 名	一般国道316号	上 部 工 形 式	鋼逆ランガー桁			○	
架 橋 箇 所	美祢市伊佐町伊佐			緊急輸送道路	跨線橋	跨道橋	その他
架 橋 年	1983年（昭和58年）	橋 長	110 m	○			
添 架 物		幅 員	車道 6.0m 歩道 2.0m				

架橋位置図



全景写真



点検履歴・予定

点 検 年 度	点 検 種 別	橋の健全度	主な損傷内容
平成22年	定期点検	/	補剛桁の防食機能の劣化、アーチリブ・支承の腐食
平成28年	定期点検		床版のひびわれ
令和2年	定期点検		床版のひびわれ・漏水・遊離石灰
令和5年予定			

平成26年より健全度を設定

最新の点検結果の概要については2頁以降を参照

補修・補強履歴・予定

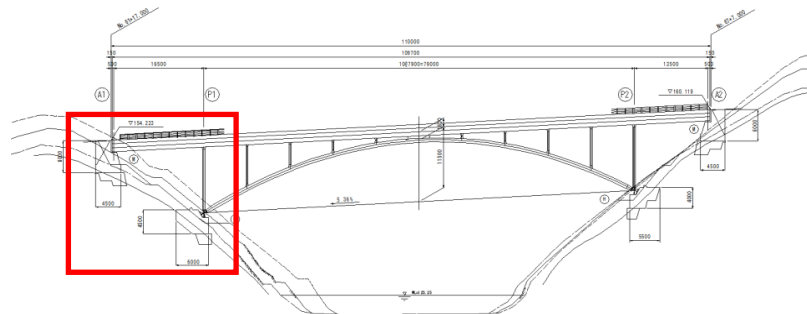
施 工 年 度	部	材	内 容
平成13年	上 部	構 造	塗替塗装
平成25年	上 部	構 造	落橋防止システム設置、支承取替、塗替塗装、検査路設置、橋面防水
平成26年	上 部	構 造	伸縮装置取替、踏掛版設置

特記事項

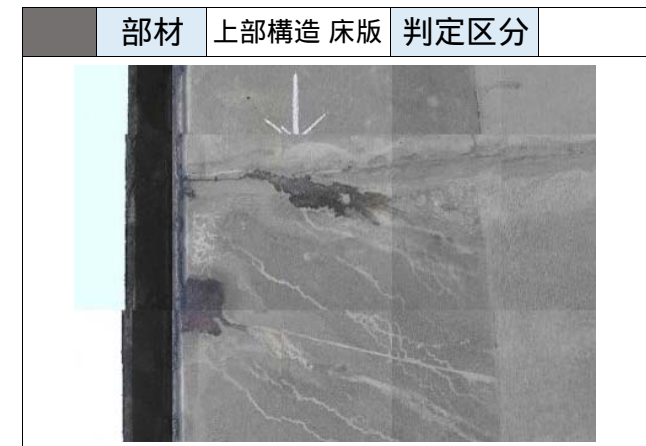
内 容

橋梁点検結果	点検年月	令和2年10月	橋の健全度
--------	------	---------	-------

第 1 径間

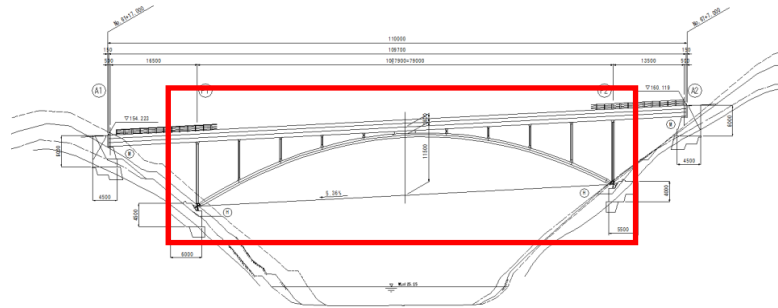


主な部材単位の健全度			
部	材	健全度	損傷内容
上部構造	主桁		腐食、防食機能の劣化
	横桁		腐食、防食機能の劣化
	床版		漏水・遊離石灰
下部構造			漏水・遊離石灰、ひびわれ
支承部			腐食、防食機能の劣化
その他			土砂詰まり

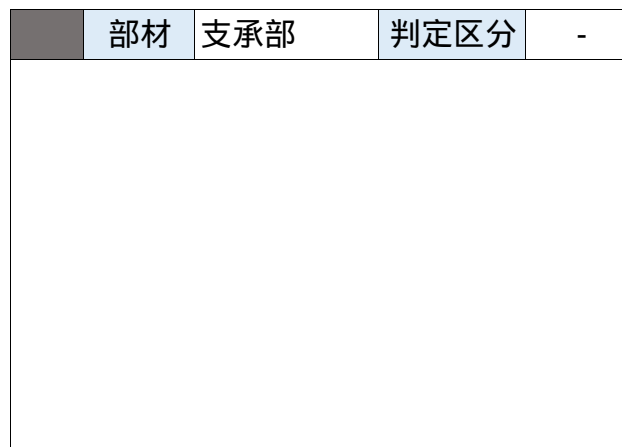


橋梁点検結果	点検年月	令和2年10月	橋の健全度
--------	------	---------	-------

第 2 径間

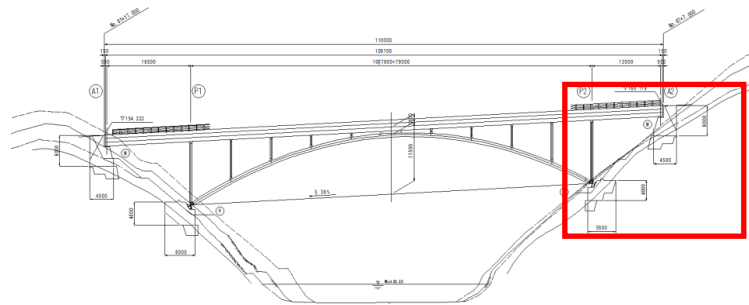


主な部材単位の健全度			
部	材	健全度	損傷内容
上部構造	主桁		腐食、防食機能の劣化
	横桁		腐食、防食機能の劣化
	床版		漏水・遊離石灰
下部構造			洗掘
支承部		-	-
その他			土砂詰まり



橋梁点検結果	点検年月	令和2年10月	橋の健全度
--------	------	---------	-------

第 3 径間



主な部材単位の健全度			
部	材	健全度	損傷内容
上部構造	主桁		腐食、防食機能の劣化
	横桁		腐食、防食機能の劣化
	床版		剥離・鉄筋露出
下部構造			ひびわれ
支承部			支承部の機能障害、腐食、防食機能の劣化
その他			土砂詰まり

