

令和3年11月22日
土木建築部道路整備課

特殊橋等の定期計測に伴う3次元測量の実施について (橋梁メンテナンスにおけるデジタル技術の活用)

このことについて、橋梁メンテナンスにおけるデジタル技術の活用の一環として、笠戸大橋において、3次元測量等を実施しますので、下記のとおりお知らせします。

記

1 路線名および場所

県道笠戸島公園線（笠戸大橋）下松市大字笠戸島

2 実施日

令和3年11月29日（月）13時30分～14時00分

※県・市町・学生向けの現場見学会を当日14時00分から開催予定

特殊橋等の定期計測の内容（別紙参照）

- ・ドローンによる測量により、点群データを取得し、3次元モデルを作成
- ・ひずみ計・変位計による計測も行うことで、損傷箇所の早期発見・早期対応

公表基準や点検結果、長寿命化計画、定期点検結果等の情報を集約して、専用webサイトで公開

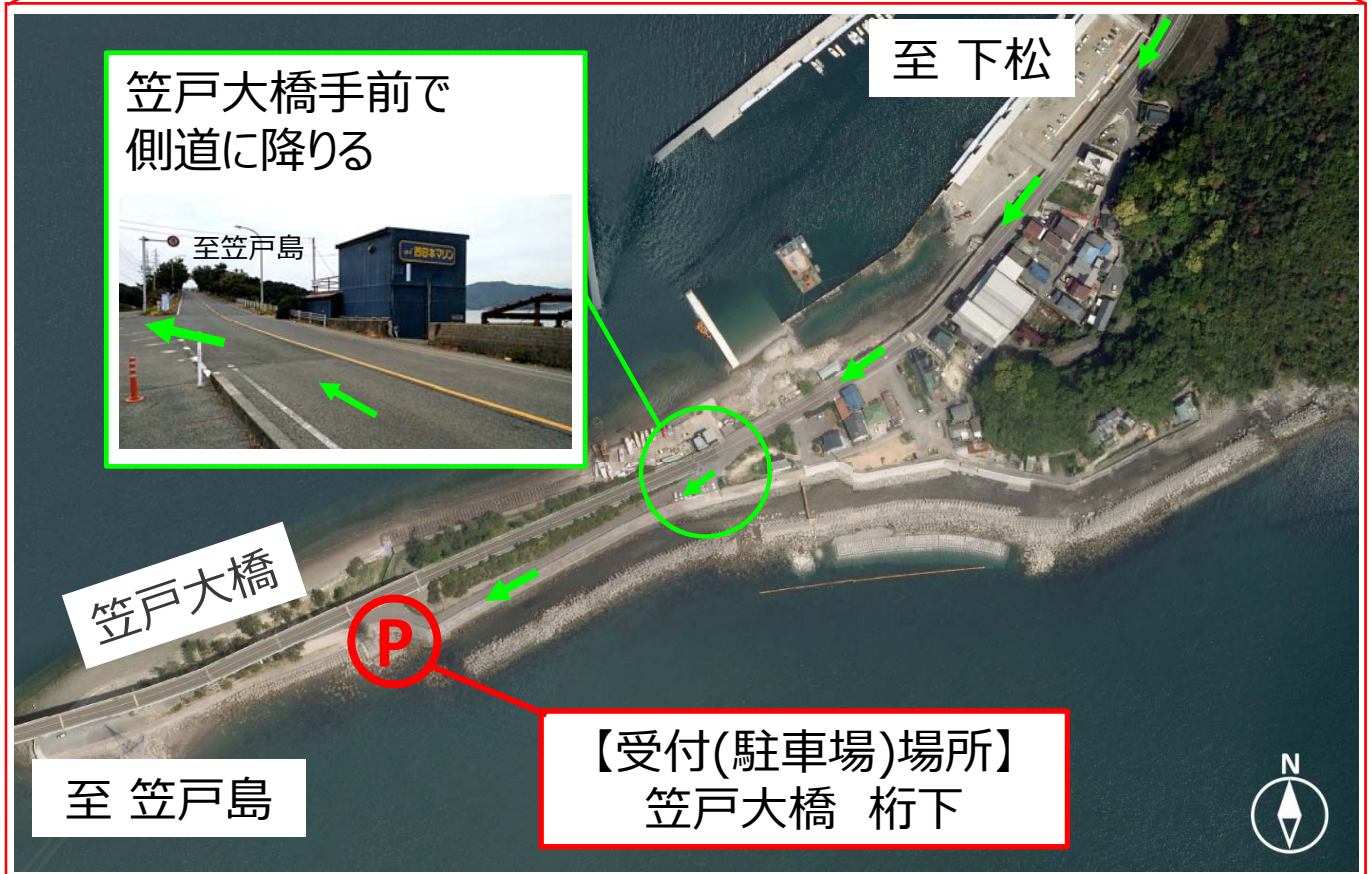
やまぐちの橋
メンテナンスまるごと情報



【位置図】



※この地図は、国土地理院の地理院地図（電子国土Web）の一部を掲載したものである

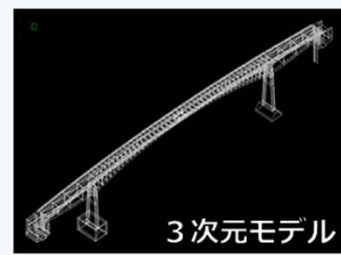
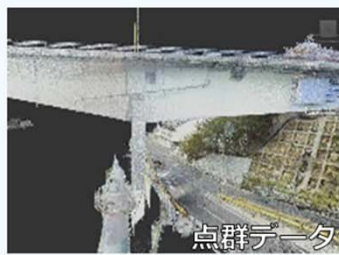


- 橋梁の状態を把握するため、デジタル技術を活用した計測（①3次元測量による計測、②ひずみ計・変位計による計測）に着手
- 今年度は、「笠戸大橋（下松市）」「沖家室大橋（周防大島町）」の2橋で実施

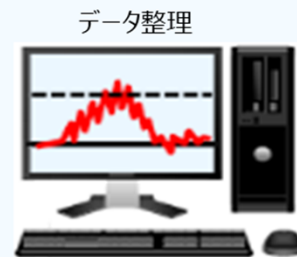
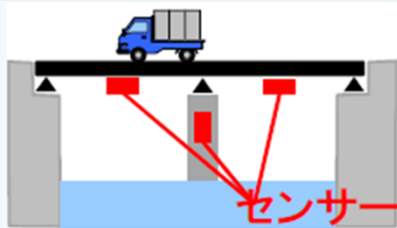
特殊橋等の定期計測

① 3次元測量による計測

現地調査の公開内容



② ひずみ計・変位計による計測



損傷箇所の早期発見・早期対応

【将来】《AIによる損傷予測》

■ データの蓄積



損傷予測

11月29日（月）公開の対象橋梁

【笠戸大橋】

路線名	県道笠戸島公園線
架橋箇所	下松市大字笠戸島
架橋年	1970年（昭和45年）
橋種	鋼橋、コンクリート橋
橋梁	476.0m



【沖家室大橋】

路線名	県道白木漁港佐連線
架橋箇所	周防大島町大字沖家室島
架橋年	1983年（昭和58年）
橋種	コンクリート橋
橋梁	380.0m

