

山口県の火災（令和2年）

～～～ 火災統計資料集 ～～～

令和4年3月

山口県総務部消防保安課

も く じ

☆☆☆☆☆☆	表	☆☆☆☆☆☆	ページ
●	令和2年 火災の概況	1
●	火災発生状況の推移	2
●	発火源別火災件数の推移	4
●	出火原因別火災件数の推移	6
●	火元建物の用途別火災件数の推移	7
●	令和2年 市町別火災発生被害状況	8
●	1日又は1件当たりの火災の概況	10
●	月別乾燥注意報等発令日数及び火災発生状況	11
●	月別火災種別死傷者数の推移	12
●	令和2年 主な火災概況	13
●	令和2年 火災による死者の発生状況	14
●	令和2年 火災による死者の状況	16
●	住宅火災における死者の推移	17
●	住宅火災の出火原因の推移	17
●	放火火災件数の推移（放火の疑いを含む）	18
●	令和2年 時間帯別放火火災件数	18
●	令和2年 放火火災による被害状況	18

☆☆☆☆☆☆	図	☆☆☆☆☆☆	ページ
●	令和2年 都道府県別出火件数	19
●	令和2年 都道府県別出火率	20
●	令和2年 都道府県別死者数	21
●	令和2年 都道府県別死者発生率	22
●	令和2年 市町別出火率	23
●	令和2年 市町別1件当たり損害額	24
●	火災件数の推移	25
●	令和2年 月別出火火災件数（全火災・建物火災）	26
●	令和2年 火災種別火災発生割合	27
●	令和2年 火災種別火災損害割合	28
●	令和2年 全火災の主な出火原因	29
●	火災種別出火構成割合の推移	30
●	令和2年 建物火災の主な発火源別構成割合	31
●	林野火災発生件数及び焼損面積の推移	32
●	月別林野火災発生件数	33
●	死者・負傷者の推移	34
●	放火火災件数の推移	35
●	令和2年 時間帯別放火火災件数	36

※P7を除き、「住宅火災」の件数は「一般住宅・併用住宅・共同住宅」を合わせた件数。

☆☆☆☆☆☆

表

☆☆☆☆☆☆

令和2年 火災の概況

区分	単位	令和2年 A	令和元年 B	10年間平均 (H21~H30) C	前年増減 A-B	比率 (A-B)/B (%)	比率 (A-C)/C (%)	
出火件数	総数	件	512	513	532	-1	-0.2	-3.7
	建物	件	225	231	264	-6	-2.6	-14.7
	林野	件	31	32	30	-1	-3.1	3.0
	車両	件	49	35	50	14	40.0	-2.4
	船舶	件	3	2	3	1	50.0	20.0
	航空機	件	0	0	0	0	—	—
	その他	件	204	213	185	-9	-4.2	10.2
焼損棟数	総数	棟	356	400	445	-44	-11.0	-20.0
	全焼	棟	135	131	143	4	3.1	-5.4
	半焼	棟	25	17	30	8	47.1	-17.5
	部分焼・ぼや	棟	196	252	272	-56	-22.2	-28.0
り災世帯	世帯	200	231	246	-31	-13.4	-18.8	
り災人員	人	377	493	534	-116	-23.5	-29.4	
死傷者	総数	人	90	93	102	-3	-3.2	-11.4
	死者	人	22	27	27	-5	-18.5	-19.7
	負傷者	人	68	66	74	2	3.0	-8.4
焼損面積	建物	m ²	17,086	14,627	17,481	2,459	16.8	-2.3
	林野	a	1,102	490	1,926	612	124.9	-42.8
損害額	総額	千円	800,441	714,421	1,206,111	86,020	12.0	-33.6
	建物	千円	696,800	627,419	874,668	69,381	11.1	-20.3
	林野	千円	1,304	1,912	1,487	-608	-31.8	-12.3
	車両	千円	39,366	30,746	39,868	8,620	28.0	-1.3
	船舶	千円	385	1,981	2,458	-1,596	-80.6	-84.3
	航空機	千円	0	0	0	0	—	—
	その他	千円	44,756	24,356	27,506	20,400	83.8	62.7
	爆発	千円	17,830	28,007	260,124	-10,177	-36.3	-93.1

火 災 発 生

	火 災 件 数							焼 損 棟 数				り災世帯数				り災人員	死 者				
	建物	林野	車両	船舶	航空機	その他	計	全焼	半焼	部分焼・ぼや	計	全損	半損	小損	計		消防吏員	消防団員	その他	計	
平成22年	333	42	57	2	0	200	634	148	48	342	538	79	30	187	296	696	0	0	34	34	
平成23年	296	58	56	3	0	200	613	159	26	287	472	92	28	158	278	618	0	0	27	27	
平成24年	296	21	52	0	0	197	566	171	38	285	494	124	14	180	318	677	0	0	34	34	
平成25年	292	32	60	1	0	231	616	191	31	291	513	100	18	153	271	530	0	0	30	30	
平成26年	263	25	58	4	0	150	500	123	30	273	426	75	16	130	221	478	0	0	25	25	
平成27年	227	21	50	2	0	122	422	130	17	245	392	86	9	123	218	427	0	0	20	20	
平成28年	226	17	46	2	0	143	434	105	37	248	390	69	10	137	216	480	0	0	26	26	
平成29年	259	19	48	4	0	170	500	134	39	270	443	67	20	139	226	500	0	0	28	28	
平成30年	214	34	40	5	0	225	518	135	20	228	383	67	9	112	188	439	0	0	23	23	
令和元年	231	32	35	2	0	213	513	131	17	252	400	96	8	127	231	493	0	0	27	27	
過去10年平均	264	30	50	3	0	185	532	143	30	272	445	86	16	145	246	534	0	0	27	27	
令和2年	225	31	49	3	0	204	512	135	25	196	356	79	6	115	200	377	0	0	22	22	
令和 2 年 月 別	1月	22	1	4	1	0	5	33	18	3	21	42	11	0	11	22	1	0	0	2	2
	2月	24	2	4	0	0	23	53	12	2	17	31	9	2	9	20	45	0	0	2	2
	3月	17	3	1	0	0	24	45	11	1	12	24	6	0	9	15	32	0	0	4	4
	4月	27	7	10	0	0	23	67	20	5	27	52	8	1	21	30	69	0	0	1	1
	5月	17	3	3	0	0	20	43	16	5	21	42	5	1	12	18	40	0	0	1	1
	6月	15	2	4	0	0	17	38	8	2	10	20	6	0	6	12	23	0	0	3	3
	7月	12	0	2	0	0	3	17	3	1	7	11	3	0	1	4	9	0	0	1	1
	8月	14	2	3	1	0	16	36	8	2	9	19	2	0	6	8	14	0	0	0	0
	9月	19	1	5	0	0	15	40	11	1	18	30	7	1	9	17	33	0	0	2	2
	10月	17	7	4	0	0	25	53	5	0	15	20	4	0	6	10	24	0	0	0	0
	11月	17	2	5	1	0	14	39	12	0	15	27	9	0	9	18	32	0	0	2	2
	12月	24	1	4	0	0	19	48	11	3	24	38	9	1	16	26	55	0	0	4	4

状況の推移

負傷者				焼損面積		損害額 (千円)									
消防吏員	消防団員	その他	計	建物 (㎡)	林野(a)	建 物			林 野	車 両	船 舶	航 空 機	そ の 他	爆 発	計
						建 物	収 容 物	計							
2	4	70	76	17,329	974	625,244	214,810	840,054	-7,162	59,155	77	0	17,131	1,738	925,317
3	2	90	95	19,385	968	673,796	316,627	990,423	2,978	35,899	10,069	0	8,857	1,375,174	2,423,400
4	0	97	101	20,775	55	772,527	278,674	1,051,201	114	30,266	0	0	25,168	1,130,108	2,236,857
6	1	65	72	22,342	503	915,989	217,718	1,133,707	1,231	26,803	100	0	89,158	0	1,250,999
1	0	72	73	13,898	311	787,338	154,590	941,928	315	55,216	1,466	0	11,130	64,156	1,074,211
0	2	66	68	15,733	15,276	605,768	232,925	838,693	761	55,267	2,515	0	55,726	0	952,962
5	0	46	51	14,005	75	504,672	148,064	652,736	216	17,282	1,600	0	27,082	967	699,883
3	1	65	69	18,435	206	631,449	206,813	838,262	15	65,418	5,807	0	4,340	1,089	914,931
0	3	68	71	18,284	404	603,652	228,603	832,255	167	22,627	964	0	12,112	0	868,125
1	3	62	66	14,627	490	501,104	126,315	627,419	1,912	30,746	1,981	0	24,356	28,007	714,421
3	2	70	74	17,481	1,926	662,154	212,514	874,668	1,487	39,868	2,458	0	27,506	260,124	1,206,111
0	2	66	68	17,086	1,102	577,221	119,579	696,800	1,304	39,366	385	0	44,756	17,830	800,441
0	1	6	7	2,478	4	116,262	8,351	124,613	0	1,274	99	0	197	728	126,911
0	0	8	8	1,781	11	65,804	9,481	75,285	17	1,120	0	0	82	0	76,504
0	0	5	5	1,681	109	56,237	21,899	75,285	0	825	0	0	131	0	76,241
0	0	5	5	2,136	172	67,013	32,563	99,576	1,003	2,111	0	0	6,618	0	109,308
0	0	3	3	1,896	48	56,545	11,046	67,591	0	776	0	0	7,321	0	75,688
0	1	7	8	950	2	30,278	4,385	34,663	0	2,743	0	0	55	0	37,461
0	0	2	2	323	0	11,347	1,452	12,799	0	122	0	0	11,312	102	24,335
0	0	4	4	926	2	29,775	2,049	31,824	284	283	86	0	3,080	0	35,557
0	0	7	7	1,685	2	39,228	11,577	50,805	0	1,533	0	0	61	0	52,399
0	0	6	6	659	747	18,738	7,426	26,164	0	402	0	0	7,300	0	33,866
0	0	4	4	1,040	3	15,422	1,250	16,672	0	2,508	200	0	836	0	20,216
0	0	9	9	1,531	2	70,572	8,100	78,672	0	25,669	0	0	7,763	17,000	129,104

発火源別

	総数	電気による発熱体										ガス、油類を燃料とする道具装置					まき、炭、石炭(コークス)を燃料とする道具装置								
		計	移動可能な電熱器	固定の電熱器	電気機器	電気装置	電灯電話等の配線	配線器具	漏電により発熱しやすい部分	静電気スパーク	その他	計	移動可能なガス道具	固定したガス道具	油を燃料とする移動可能な道具	明かり	その他	計	炭・たどん(練炭)を燃料とするもの	のまき(鉄くず・わら紙)を燃料とするもの	石炭燃料の移動可能な装置	石炭燃料の固定装置	火を消すための器	その他	
平成22年	634	68	18	2	5	7	13	11	1	2	9	79	42	4	16	9	8	17	1	15	0	1	0	0	
平成23年	613	63	16	3	2	7	13	7	1	4	10	78	37	9	17	12	3	11	2	7	0	1	1	0	
平成24年	566	50	11	3	6	3	8	14	1	0	4	76	39	3	13	13	8	12	4	8	0	0	0	0	
平成25年	616	72	15	6	8	8	12	11	2	3	7	65	27	7	10	10	11	12	3	9	0	0	0	0	
平成26年	500	63	19	2	10	4	14	7	0	2	5	69	33	7	17	6	6	12	4	8	0	0	0	0	
平成27年	422	32	3	2	6	3	5	9	0	0	4	66	31	5	13	6	11	10	0	9	0	1	0	0	
平成28年	434	47	7	3	6	5	9	10	0	2	5	54	23	3	15	5	8	5	1	4	0	0	0	0	
平成29年	500	56	11	1	9	7	9	11	1	1	6	65	36	5	15	4	5	8	4	3	0	0	0	1	
平成30年	518	58	12	2	9	3	9	21	0	1	1	54	27	7	10	6	4	4	1	3	0	0	0	0	
令和元年	513	71	11	4	10	8	14	15	0	3	6	41	20	3	13	1	4	8	2	6	0	0	0	0	
過去10年平均	532	58	12	3	7	6	11	12	1	2	6	65	32	5	14	7	7	9.9	2	7	0	0	0	0	
令和2年	512	65	8	5	15	5	12	7	1	4	8	42	23	6	5	7	1	10	4	6	0	0	0	0	
令和2年火災種別	建物	223	39	8	5	7	1	7	4	1	1	5	41	23	6	5	6	1	8	2	6	0	0	0	0
	林野	31	1	0	0	0	0	0	0	0	1	0	0	0	0	0	0	0	0	0	0	0	0	0	0
	車両	49	13	0	0	5	4	0	1	0	0	3	0	0	0	0	0	2	2	0	0	0	0	0	0
	船舶	3	0	0	0	0	0	0	0	0	0	0	0	0	0	0	0	0	0	0	0	0	0	0	0
	航空機	0	0	0	0	0	0	0	0	0	0	0	0	0	0	0	0	0	0	0	0	0	0	0	0
その他	206	12	0	0	3	0	5	2	0	2	0	1	0	0	0	1	0	0	0	0	0	0	0	0	0

火災件数の推移

火種 (それ自体が発火しているもの)						高温の個体				自然発火あるいは再燃を 起こしやすいもの					危険物品					天災			その他			
計	裸火 (器に入っていないもの)	たばこ・マッチ (ライター含む)	火の粉	火花 (個体の衝撃・摩擦によるもの)	その他	計	高温気体で熱せられたもの	摩擦により熱せられたもの	高温個体	その他	計	酸化により自然発火しやすいもの	湿気により自然発火しやすいもの	自然発火しやすい油類	再燃により出火原因となりやすいもの	その他	計	火薬類	酸化性気体	酸化性液体	酸化性固体	その他	計	雷	その他	不明・その他
287	144	109	20	13	1	26	15	5	6	0	10	0	1	2	7	0	10	8	0	0	0	2	0	0	0	137
302	157	104	16	24	1	21	13	6	2	0	12	0	1	2	9	0	6	6	0	0	0	0	0	0	0	120
254	125	93	16	19	1	38	21	8	9	0	18	1	0	2	13	2	4	3	0	0	0	1	4	4	0	110
278	156	85	20	17	0	32	16	8	8	0	15	0	1	0	12	2	4	3	0	0	0	1	6	6	0	132
213	100	82	17	14	0	31	15	10	6	0	14	1	0	7	5	1	3	2	0	0	0	1	0	0	0	95
163	88	51	12	11	1	42	26	11	5	0	3	0	0	1	2	0	4	4	0	0	0	0	1	1	0	101
189	95	80	10	4	0	30	14	11	5	0	14	1	1	3	5	4	2	1	1	0	0	0	1	1	0	92
225	144	58	12	11	0	30	16	7	7	0	9	0	2	1	5	1	2	1	1	0	0	0	6	5	1	99
268	195	47	17	9	0	22	10	6	6	0	11	0	0	4	5	2	6	5	0	0	0	1	1	1	0	94
256	166	63	11	16	0	34	14	10	10	0	8	0	1	1	5	1	2	1	0	0	0	1	3	3	0	90
244	137	77	15	14	0	31	16	8	6	0	11	0	1	2	7	1	4.3	3	0	0	0	1	2.2	2	0	107
250	153	57	24	16	0	29	17	6	6	0	22	1	1	2	16	2	3	1	0	1	0	1	1	1	0	90
64	23	30	8	3	0	6	5	0	1	0	15	1	1	2	11	0	1	0	0	1	0	0	0	0	0	49
22	19	2	1	0	0	1	0	0	1	0	0	0	0	0	0	0	1	1	0	0	0	0	1	1	0	5
7	1	3	0	3	0	15	9	4	2	0	1	0	0	0	1	0	0	0	0	0	0	0	0	0	0	11
0	0	0	0	0	0	2	1	0	1	0	0	0	0	0	0	0	0	0	0	0	0	0	0	0	0	1
0	0	0	0	0	0	0	0	0	0	0	0	0	0	0	0	0	0	0	0	0	0	0	0	0	0	0
157	110	22	15	10	0	5	2	2	1	0	6	0	0	0	4	2	1	0	0	0	0	1	0	0	0	24

出火原因別火災件数の推移

	総数	たばこ	たき火	火遊び	こんろ	放火	放火の疑い	風呂かまど	ストーブ	マッチ・ライター	煙突・煙道	電灯電話等の配線	その他	調査中・不明	
平成22年	634	43	110	23	43	42	38	15	25	14	9	13	166	93	
平成23年	613	56	101	23	38	23	23	6	21	47	2	13	170	90	
平成24年	566	58	77	16	34	29	22	4	17	9	7	8	211	74	
平成25年	616	48	100	15	28	23	25	11	16	7	6	12	227	98	
平成26年	500	42	64	16	30	26	17	7	22	9	5	14	178	70	
平成27年	422	28	46	12	29	26	11	8	7	3	9	5	162	76	
平成28年	434	32	61	13	21	28	13	4	14	13	1	9	152	73	
平成29年	500	34	88	5	31	23	13	3	17	4	7	9	183	83	
平成30年	518	23	138	9	26	14	7	2	11	5	2	16	182	83	
令和元年	513	33	102	10	20	21	9	7	12	5	5	14	195	80	
過去10年平均	532	40	89	14	30	26	18	7	16	12	5	11	183	82	
令和2年	512	36	116	3	29	14	18	9	5	13	4	12	165	88	
令和2年 月別	1月	33	2	5	0	5	0	0	2	1	0	1	0	10	7
	2月	53	4	11	0	4	1	6	0	1	0	0	1	9	16
	3月	45	3	11	0	2	2	2	1	1	1	0	1	12	9
	4月	67	1	17	2	0	3	5	3	0	3	2	0	19	12
	5月	43	4	14	0	0	0	0	1	0	0	0	2	18	4
	6月	38	2	8	0	1	1	0	0	0	1	0	0	18	7
	7月	17	2	0	0	0	1	0	0	0	1	0	1	11	1
	8月	36	1	10	0	4	1	1	0	0	1	0	2	13	3
	9月	40	3	4	0	2	2	2	1	0	1	0	3	12	10
	10月	53	7	19	0	4	0	0	0	0	1	0	0	19	3
	11月	39	2	10	1	3	1	1	0	1	2	0	2	10	6
	12月	48	5	7	0	4	2	1	1	1	2	1	0	14	10

火元建物の用途別火災件数の推移

	総数	住宅 (※)	共同住宅	映画場・ 美術館等	小売店等	ホテル等	診療所等	福祉施設	学校	文化財	その他
平成22年	333	129	36	3	2	2	1	1	4	0	155
平成23年	296	106	28	0	5	3	2	0	2	0	150
平成24年	296	139	32	0	5	1	2	0	2	0	115
平成25年	292	134	17	0	3	5	0	2	3	0	128
平成26年	263	130	15	0	3	2	1	0	2	0	110
平成27年	227	98	23	0	6	1	1	1	1	0	96
平成28年	226	118	19	0	4	0	1	0	2	0	82
平成29年	259	120	28	0	5	3	1	1	0	0	101
平成30年	214	116	20	0	0	0	1	1	3	0	73
令和元年	231	110	12	0	4	0	1	1	4	0	99
過去10年平均	264	120	23	0	4	2	1	1	2	0	111
令和2年	225	110	19	0	0	0	2	1	0	0	93
令和2年 月別	1月	22	12	2	0	0	0	0	0	0	8
	2月	24	14	4	0	0	0	0	0	0	6
	3月	17	7	3	0	0	0	0	0	0	7
	4月	27	12	1	0	0	0	1	0	0	13
	5月	17	10	0	0	0	0	0	0	0	7
	6月	15	11	0	0	0	0	0	0	0	4
	7月	12	6	0	0	0	0	0	0	0	6
	8月	14	6	1	0	0	0	0	0	0	7
	9月	19	8	1	0	0	0	1	0	0	9
	10月	17	7	1	0	0	0	0	0	0	9
	11月	17	8	2	0	0	0	0	1	0	6
	12月	24	9	4	0	0	0	0	0	0	11

※本ページの「住宅」は、「一般住宅」と「併用住宅」を合計したものである。

令和2年 市 町 別

	火災件数							焼損棟数				り災世帯数				り災人員	死者			
	建物	林野	車両	船舶	航空機	その他	計	全焼	半焼	部分焼・ぼや	計	全損	半損	小損	計		消防吏員	消防団員	その他	計
県 計	225	31	49	3	0	204	512	135	25	196	356	79	6	115	200	377	0	0	22	22
下 関 市	36	0	9	2	0	25	72	22	2	34	58	14	0	18	32	60	0	0	3	3
宇 部 市	34	3	7	0	0	22	66	25	2	22	49	12	0	11	23	58	0	0	2	2
山 口 市	23	4	3	0	0	21	51	9	1	20	30	5	1	14	20	36	0	0	3	3
萩 市	15	1	2	0	0	7	25	9	4	15	28	5	0	6	11	13	0	0	1	1
防 府 市	13	7	3	0	0	17	40	18	1	15	34	10	1	8	19	35	0	0	2	2
下 松 市	12	0	3	0	0	9	24	6	2	15	23	7	0	10	17	30	0	0	3	3
岩 国 市	23	3	9	1	0	25	61	5	4	24	33	10	2	13	25	40	0	0	2	2
光 市	9	3	0	0	0	14	26	9	0	8	17	2	0	9	11	29	0	0	1	1
長 門 市	5	0	3	0	0	8	16	4	2	3	9	0	0	2	2	3	0	0	0	0
柳 井 市	3	0	1	0	0	7	11	1	0	2	3	0	0	2	2	3	0	0	0	0
美 祿 市	5	1	2	0	0	6	14	6	0	3	9	3	0	2	5	8	0	0	0	0
周 南 市	20	4	5	0	0	21	50	13	2	11	26	7	1	7	15	23	0	0	3	3
山陽小野田市	15	4	1	0	0	9	29	5	3	15	23	3	0	9	12	28	0	0	0	0
周防大島町	5	0	0	0	0	8	13	1	1	4	6	0	0	2	2	3	0	0	1	1
和 木 町	2	1	0	0	0	2	5	0	0	2	2	0	0	1	1	2	0	0	1	1
上 関 町	0	0	0	0	0	0	0	0	0	0	0	0	0	0	0	0	0	0	0	0
田 布 施 町	2	0	0	0	0	3	5	1	1	1	3	0	1	1	2	5	0	0	0	0
平 生 町	3	0	0	0	0	0	3	1	0	2	3	1	0	0	1	1	0	0	0	0
阿 武 町	0	0	1	0	0	0	1	0	0	0	0	0	0	0	0	0	0	0	0	0

火災発生被害状況

負傷者				焼損面積		損害額 (千円)												
消防支員	消防団員	その他	計	建物 (㎡)	林野(a)	建 物			林野	車両	船舶	航空機	その他	爆発	計			
						建物	収容物	計										
0	2	66	68	15,553	1,102	577,221	119,579	696,800	1,304	39,366	385	0	44,756	17,830	800,441	県 計		
0	0	8	8	2,403	0	108,831	21,437	130,268	0	917	185	0	840	102	132,312	下 関 市		
0	1	6	7	2,401	6	71,331	40,351	111,682	0	2,595	0	0	312	0	114,589	宇 部 市		
0	0	11	11	870	232	29,266	9,690	38,956	972	1,041	0	0	30	0	40,999	山 口 市		
0	1	3	4	1,755	4	62,558	7,851	70,409	0	1,077	0	0	1,170	0	72,656	萩 市		
0	0	4	4	2,157	65	84,417	6,688	91,105	0	1,093	0	0	3,300	0	95,498	防 府 市		
0	0	3	3	1,363	0	28,145	2,216	30,361	0	285	0	0	44	0	30,690	下 松 市		
0	0	7	7	836	12	18,014	4,793	22,807	17	1,533	200	0	343	0	24,900	岩 国 市		
0	0	4	4	269	3	15,943	7,991	23,934	284	450	0	0	86	728	25,482	光 市		
0	0	3	3	425	0	6,898	1,707	8,605	0	802	0	0	131	0	9,538	長 門 市		
0	0	0	0	49	0	368	395	763	0	180	0	0	7,154	0	8,097	柳 井 市		
0	0	2	2	636	1	8,151	259	8,410	0	24,620	0	0	7,761	0	40,791	美 祿 市		
0	0	10	10	1,299	748	102,045	8,033	110,078	0	1,986	0	0	23,497	17,000	152,561	周 南 市		
0	0	3	3	513	7	17,087	6,612	23,699	0	807	0	0	6	0	24,512	山陽小野田市		
0	0	0	0	62	0	1,910	37	1,947	0	0	0	0	2	0	1,949	周防大島町		
0	0	1	1	4	24	149	1	150	31	0	0	0	75	0	256	和 木 町		
0	0	0	0	0	0	0	0	0	0	0	0	0	0	0	0	上 関 町		
0	0	0	0	325	0	19,057	1,505	20,562	0	0	0	0	0	0	20,562	田 布 施 町		
0	0	1	1	186	0	3,051	13	3,064	0	0	0	0	0	0	3,064	平 生 町		
0	0	0	0	0	0	0	0	0	0	1,980	0	0	5	0	1,985	阿 武 町		

1日又は1件当たりの火災の概況

区 分	単 位	令和2年	令和元年	
全火災1日当たり	出 火 件 数	件	1.40	1.41
	損 害 額	千円	2,192.99	1,957.32
	焼 損 棟 数	棟	0.98	1.10
	建 物 焼 損 面 積	㎡	46.81	40.07
	林 野 焼 損 面 積	a	3.02	1.34
	り 災 世 帯 数	世帯	0.55	0.63
	り 災 人 員	人	1.03	1.35
	死 者	人	0.06	0.07
負 傷 者	人	0.19	0.18	
全火災1件当たり	損 害 額	千円	1,563.36	1,392.63
建物火災1件当たり	損 害 額	千円	3,096.89	2,716.10
	建 物 焼 損 面 積	㎡	75.94	63.32
	焼 損 棟 数	棟	1.58	1.73
	り 災 世 帯 数	世帯	0.89	1.00
	り 災 人 員	人	1.68	2.13
林野火災1件当たり	損 害 額	千円	42.06	59.75
	林 野 焼 損 面 積	a	35.55	15.31

月別乾燥注意報等発令日数及び火災発生状況(平成30～令和2年)

	平成30年				令和元年				令和2年				計										
	乾燥注意報発令日数	火災気象通報発令日数	全火災	火災気象通報発令日の火災件数	乾燥注意報発令日数	火災気象通報発令日数	全火災	火災気象通報発令日の火災件数	乾燥注意報発令日数	火災気象通報発令日数	全火災	乾燥注意報発令日の火災件数	火災気象通報発令日の火災件数	発令の無い日の火災件数	一日当たりの火災件数	乾燥注意報発令日の火災件数	一日当たりの火災件数						
1月	9	0	33	10	0	12	0	43	25	0	3	3	33	3	1	24	3	109	38	1	1.1	1.6	0.3
2月	14	0	68	36	0	6	0	42	18	0	5	13	53	13	16	25	13	163	67	16	1.5	2.7	1.2
3月	3	0	54	11	0	11	0	47	23	0	11	22	45	23	31	25	22	146	57	31	1.4	2.3	1.4
4月	11	1	53	19	2	13	5	51	33	18	19	29	67	51	64	43	35	171	103	84	1.4	2.4	2.4
5月	3	1	32	6	3	25	9	86	77	33	5	15	43	13	23	33	25	161	96	59	1.1	2.9	2.4
6月	0	0	30	0	0	1	0	33	3	0	0	8	38	0	10	1	8	101	3	10	1.1	3.0	1.3
7月	0	0	32	0	0	0	0	21	0	0	0	5	17	0	2	0	5	70	0	2	0.8	-	0.4
8月	0	0	94	0	0	0	0	33	0	0	0	7	36	0	4	0	7	163	0	4	1.8	-	0.6
9月	0	0	22	0	0	2	0	34	4	0	0	9	40	0	7	2	9	96	4	7	1.0	2.0	0.8
10月	4	0	35	9	0	2	0	46	6	0	9	13	53	14	24	15	13	134	29	24	1.4	1.9	1.8
11月	7	0	34	15	0	2	0	52	3	0	9	15	39	16	23	18	15	125	34	23	1.3	1.9	1.5
12月	3	0	31	5	0	2	0	25	3	0	19	21	48	25	28	24	21	104	33	28	1.1	1.4	1.3
計	54	2	518	111	5	76	14	513	195	51	80	160	512	158	233	210	176	1,543	404	289	1.2	2.2	1.6

月別火災種別死傷者数の推移

	死 者 数								負 傷 者 数							
	総数	建物		林野	車両	船舶	航空機	その他	総数	建物	林野	車両	船舶	航空機	その他	
		うち住宅														
平成22年	34	25	25	0	2	0	0	7	76	58	2	2	0	0	14	
平成23年	27	21	18	1	0	0	0	5	95	69	3	4	1	0	18	
平成24年	34	24	21	0	1	0	0	9	101	65	0	5	0	0	31	
平成25年	30	25	19	0	3	0	0	2	72	56	2	2	0	0	12	
平成26年	25	17	16	0	1	0	0	7	73	63	1	2	0	0	7	
平成27年	20	13	13	1	2	0	0	4	68	52	1	2	0	0	13	
平成28年	26	19	18	0	2	0	0	5	51	44	0	1	0	0	6	
平成29年	28	19	15	0	3	0	0	6	69	57	0	1	1	0	10	
平成30年	23	17	17	1	1	0	0	4	71	53	2	2	0	0	14	
令和元年	27	21	21	0	1	0	0	5	66	50	4	4	0	0	8	
過去10年平均	27	20	18	0	2	0	0	5	74	57	2	3	0	0	13	
令和2年	22	19	17	0	1	0	0	2	68	51	3	4	0	0	10	
令和 2 年 月 別	1月	2	2	2	0	0	0	0	7	7	0	0	0	0	0	
	2月	2	2	2	0	0	0	0	8	5	1	1	0	0	1	
	3月	4	4	3	0	0	0	0	5	4	0	0	0	0	1	
	4月	1	1	1	0	0	0	0	5	1	2	2	0	0	0	
	5月	1	1	1	0	0	0	0	3	3	0	0	0	0	0	
	6月	3	1	1	0	1	0	0	1	8	8	0	0	0	0	0
	7月	1	1	1	0	0	0	0	0	2	2	0	0	0	0	0
	8月	0	0	0	0	0	0	0	0	4	4	0	0	0	0	0
	9月	2	2	1	0	0	0	0	0	7	5	0	0	0	0	2
	10月	0	0	0	0	0	0	0	0	6	3	0	0	0	0	3
	11月	2	1	1	0	0	0	0	1	4	2	0	1	0	0	1
	12月	4	4	4	0	0	0	0	0	9	7	0	0	0	0	2

令和2年 主な火災概況

(損害額1,000万円以上または死者3名以上の火災)

火災種別	出火月	出火時刻	出火場所	用途	損害額 (千円)	焼損 面積 (㎡)	死者	負傷者	出火原因	焼損 棟数	り災 世帯	り災 人員
建物火災	1月	19:40	防府市	一般住宅	49,384	1,243	0	0	不明	11	4	6
建物火災			萩市	倉庫	24,332	423	0	1	火の粉(その他)	6	2	4
建物火災		15:30	周南市	一般住宅	25,468	104	1	1	不明	0	1	3
建物火災		10:40	周南市	一般住宅	10,294	285	0	1	配線器具 (プラグ)	0	1	2
建物火災	2月	6:10	下関市	一般住宅	25,561	566	1	0	不明	5	5	11
建物火災		23:55	周南市	一般住宅	23,133	180	0	1	不明	0	1	2
建物火災		8:50	田布施町	一般住宅	15,313	56	0	0	その他	0	1	2
建物火災	3月	17:30	山陽小野田市	事務所	13,440	139	0	1	不明	2	3	11
建物火災		10:40	下関市	倉庫	28,365	573	0	0	灯火 (ローソク)	3	0	0
建物火災		9:00	周南市	一般住宅	15,864	187	0	0	不明	2	3	7
建物火災	4月	1:35	周南市	一般住宅	17,646	145	0	0	たき火	0	1	1
建物火災		15:40	宇部市	倉庫	42,272	382	0	0	風呂かまど	4	1	3
建物火災		20:30	宇部市	一般住宅	12,746	222	0	0	火花	2	1	3
建物火災	5月	20:20	萩市	作業場	10,930	414	0	0	火花	1	0	0
建物火災		14:35	宇部市	工場	10,814	9	0	0	その他	0	0	0
その他火災	7月	12:20	周南市	工場	10,106	-	0	0	摩擦熱 (軸受)	0	0	0
建物火災	8月	6:50	下関市	一般住宅	17,725	178	0	0	移動可能器具 (ハンドトーチ)	2	2	4
建物火災	9月	3:00	萩市	倉庫	22,986	507	1	1	風呂かまど	2	1	2
建物火災		23:30	下松市	一般住宅	10,164	462	0	2	風呂かまど	5	5	10
建物火災	10月	11:30	宇部市	一般住宅	11,763	208	0	0	不明	0	1	8
建物火災	12月	20:07	周南市	作業場	17,000	-	0	3	移動可能器具 (バーナー)	0	0	0
建物火災		6:22	下関市	一般住宅	13,431	148	1	1	電気炉	0	1	2
建物火災		7:20	防府市	一般住宅	31,457	359	0	0	不明	3	4	6
車両火災		5:59	美祢市	車両火災	31,837	-	0	0	不明	0	0	0

令和2年 火災による

出火月	出火時刻	出火場所	火災種別	死者の出した建物							
				用途別	構造	階層(地上/地下)	死者の発生した階	延べ面積(m ²)	出火箇所	焼損程度	焼損延べ面積(m ²)
1月	1:00	岩国市	建物火災	住宅	準耐火建築物(木造)	2/0	1	321	居室	部分焼	29
		周南市	建物火災	住宅	木造建築物	2/0	1	104	居室	全焼	104
2月	6:10	下関市	建物火災	住宅	木造建築物	2/0	1	111	居室	全焼	111
	5:00	山口市	建物火災	住宅	木造建築物	2/0	1	310	居室	全焼	310
3月	20:04	下関市	建物火災	住宅	木造建築物	2/0	1	134	台所	全焼	134
	5:50	山口市	建物火災	倉庫	木造建築物	2/0	1	73	一般倉庫	全焼	73
	6:10	周南市	建物火災	住宅	木造建築物	1/0	1	199	居室	全焼	199
	6:10	周南市	建物火災	住宅	木造建築物	2/0	1	199	居室	全焼	199
4月	21:15	宇部市	建物火災	住宅	木造建築物	2/0	1	83	居室	全焼	83
5月	9:20	宇部市	建物火災	住宅	木造建築物	1/0	1	146	廊下	部分焼	1
6月	10:30	防府市	車両火災	—	—	—	—		運転席	—	
	12:00	周防大島町	その他火災	—	—	—	—		田畑	—	
	2:30	下松市	建物火災	住宅	木造建築物	2/0	2	163	居室	全焼	163
7月	4:05	山口市	建物火災	住宅	その他の建築物	2/0	1	117	居室	ぼや	—
9月	3:00	萩市	建物火災	倉庫	木造建築物	2/0	2	412	その他	全焼	412
	7:40	和木町	建物火災	住宅	木造建築物	2/0	1	66	浴室	部分焼	4
11月	6:45	岩国市	建物火災	住宅	木造建築物	2/0	1	362	台所	全焼	283
	5:40	防府市	その他火災	—	—	—	—		その他	—	
12月	8:00	下松市	建物火災	住宅	木造建築物	2/0	1	475	置き場	全焼	315
	17:20	光市	建物火災	住宅	木造建築物	2/0	1	137	居室	全焼	137
	6:22	下関市	建物火災	住宅	木造建築物	2/0	1	148	出火箇所不明	全焼	148
	19:10	下松市	建物火災	住宅	その他の建築物	2/0	1	121	更衣室	全焼	121

死者の発生状況

出火原因	負傷者	死者の年齢	死者の性別	死因	死者の状況		死者の発生した経緯	左の経緯の概要
					起床	飲酒		
たばこ	0	70	男	一酸化炭素中毒・窒息	就寝中	泥酔	逃げ遅れ	不明
不明	1	85	女	火傷	不明	不明	その他	不明
不明	0	94	女	火傷	不明	不明	その他	不明
石油・ガソリンストーブ (解放式)	1	72	男	火傷	火傷	不明	逃げ遅れ	不明
たばこ	0	84	男	火傷	不明	不明	その他	不明
放火	0	68	男	自殺	自殺	飲酒無	放火自殺	放火自殺
不明	0	79	男	一酸化炭素中毒・窒息	不明	不明	その他	不明
不明	0	79	女	一酸化炭素中毒・窒息	不明	不明	その他	不明
不明	0	66	男	不明	不明	不明	その他	不明
不明	0	78	男	不明	不明	不明	その他	不明
放火	1	70	女	自殺	起床中	不明	放火自殺	放火自殺
たき火	0	85	女	火傷	起床中	不明	着衣着火	不明
不明	0	80	男	火傷	不明	不明	逃げ遅れ	不明
ローソク	1	94	女	火傷	起床中	飲酒無	着衣着火	不明
風呂かまど	1	64	女	不明	就寝中	飲酒無	逃げ遅れ	不明
放火	1	49	男	自殺	起床中	飲酒無	放火自殺	放火自殺
不明	0	67	男	火傷	不明	飲酒無	逃げ遅れ	不明
放火	0	28	女	火傷	起床中	不明	その他	不明
放火	0	77	男	自殺	起床中	不明	放火自殺	放火自殺
たばこ	0	85	男	火傷	不明	飲酒無	逃げ遅れ	不明
不明	1	83	男	不明	起床中	飲酒無	その他	不明
不明	0	51	男	火傷	不明	不明	その他	不明

令和2年 火災による死者の状況

死者数	計	火災種別							出火原因別							死者の発生した経過別							
		建物	うち住宅	林野	車両	船舶	航空機	その他	たき火	ストーブ	たばこ	風呂かまど	こんろ	マッチ・ライター	放火	放火の疑い	その他	不明	逃げ遅れ	出火後再進入	着衣着火	放火自殺等	不明・その他
10歳未満																							
10歳代																							
20歳代	1							1						1									1
30歳代																							
40歳代	1	1	1											1								1	
50歳代	1	1	1														1						1
60歳代	4	4	2								1			1			2	2				1	1
うち 65歳以上	3	3	2											1			2	1				1	1
70歳代	7	6	6		1					1	1				2		3	2				2	3
80歳以上	8	7	7					1	1	2						1	4	2			2		4
不明	0																						
計	22	19	17	0	1	0	0	2	1	1	3	1	0	0	5	0	1	10	6	0	2	4	10

住宅火災における死者の推移

	火災による死者					火災による年齢別死者数（自殺者等を除く）					
	総数	自殺者等	自殺者等を除く死者			65歳未満			65歳以上		
			うち建物火災	うち住宅火災	うち建物火災	うち住宅火災	うち建物火災	うち住宅火災			
									うち建物火災	うち住宅火災	うち建物火災
平成22年	34	8	26	25	25	8	8	8	18	17	17
平成23年	27	4	23	19	18	8	6	5	15	13	12
平成24年	34	7	27	23	22	14	11	10	13	12	12
平成25年	30	4	26	25	19	8	8	3	18	17	16
平成26年	25	8	17	15	15	6	5	5	11	10	10
平成27年	20	6	14	12	2	5	4	4	9	8	8
平成28年	26	7	19	18	2	9	6	5	17	13	13
平成29年	28	5	23	16	12	7	5	2	16	11	10
平成30年	23	3	20	17	17	5	5	5	15	12	12
令和元年	27	4	23	20	20	5	5	5	15	14	12
過去10年平均	27.4	5.6	21.8	19	15.2	7.5	6.3	5.2	14.7	12.7	12.2
令和2年	22	4	18	16	16	3	2	2	15	14	14

住宅火災の出火原因の推移

	全火災件数	住宅火災件数	住宅火災の出火原因								
			こんろ	ストーブ	たばこ	風呂がまど	煙突煙道	放火 疑い含む	火遊び	たき火	その他 不明
平成22年	634	165	19	20	18	9	5	21	8	0	65
平成23年	613	134	28	12	20	4	0	16	4	5	45
平成24年	566	171	20	17	31	4	5	20	4	4	66
平成25年	616	151	15	11	18	8	4	9	3	1	82
平成26年	500	145	23	19	14	6	3	8	4	1	67
平成27年	422	121	16	6	13	7	7	8	6	1	57
平成28年	434	137	16	11	12	3	1	15	1	3	75
平成29年	500	148	18	11	18	2	5	15	0	5	74
平成30年	518	136	21	7	9	2	2	9	1	6	79
令和元年	513	122	14	10	21	6	5	5	2	3	56
過去10年平均	532	143	19	12	17	5	4	13	3	3	67
令和2年	512	129	16	4	13	8	1	13	0	4	70

放火火災件数の推移

年	H23	H24	H25	H26	H27	H28	H29	H30	R1	R2
全火災件数	613	566	616	500	422	434	500	518	513	512
放火火災件数(※)	46	51	48	43	37	41	36	21	30	32
放火火災割合(%)	7.5	9.0	7.8	8.6	8.8	9.4	7.2	4.1	5.8	6.3

※「放火火災」には、「放火の疑い」を含む。

令和2年 時間帯別放火火災件数

出火時間帯(時)	0～3	3～6	6～9	9～12	12～15	15～18	18～21	21～24	不明	計
件数	3	4	3	4	1	4	0	9	4	32

令和2年 放火火災による被害状況

火災発生件数	32
死者数	5
負傷者数	6
うち消防吏員・団員	0
損害額(千円)	40,158
1件当たりの損害額(千円)	1,255
損害額の内訳	40,158
建物	36,203
収容物	3,245
車両	680
その他	30
り災世帯数	17
り災人員	35

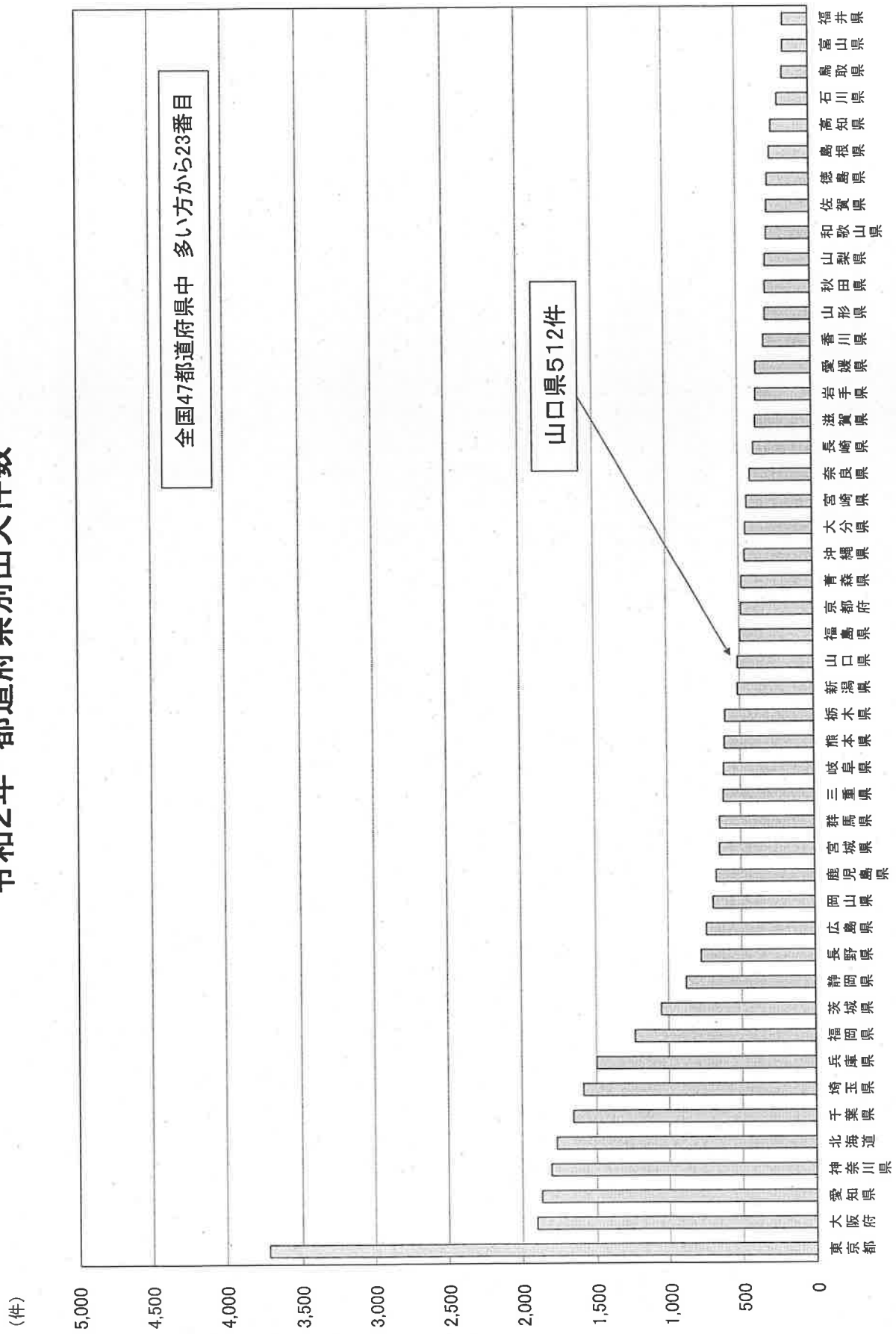
※死者・負傷者とも放火等の行為者本人を含む。

☆☆☆☆☆



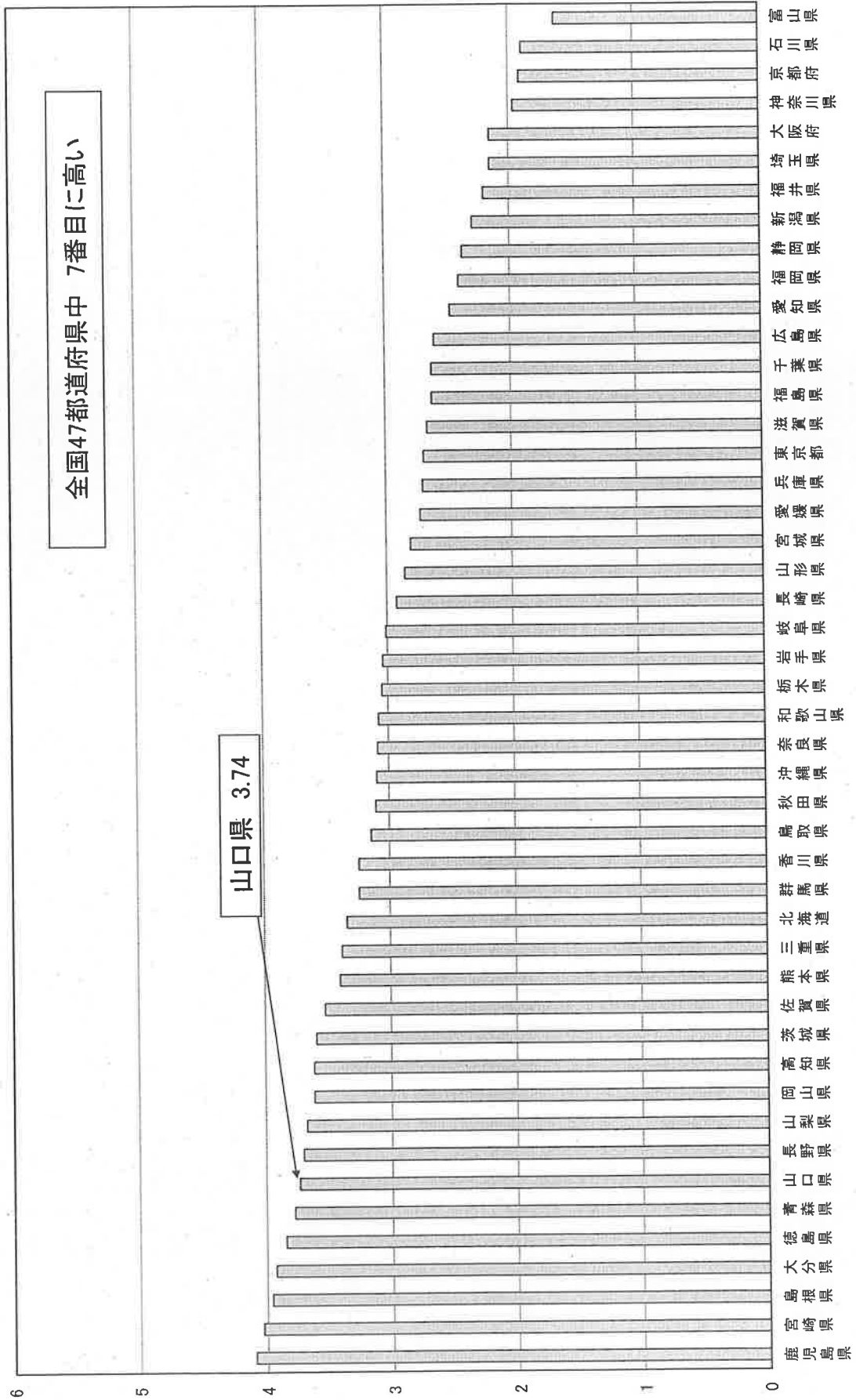
☆☆☆☆☆

令和2年 都道府県別出火件数



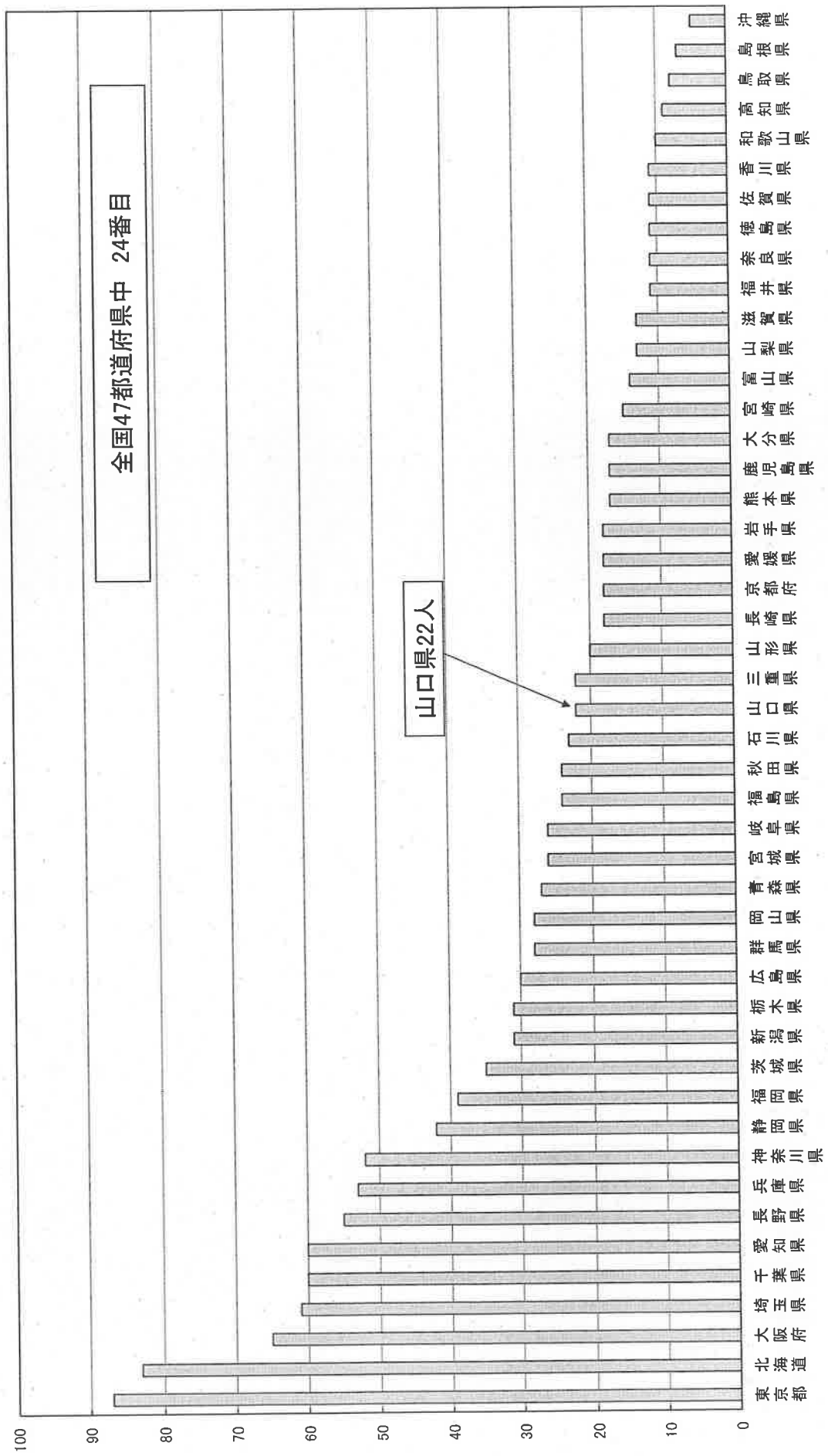
令和2年都道府県別出火率(人口1万人当たり出火件数)

(件/万人)

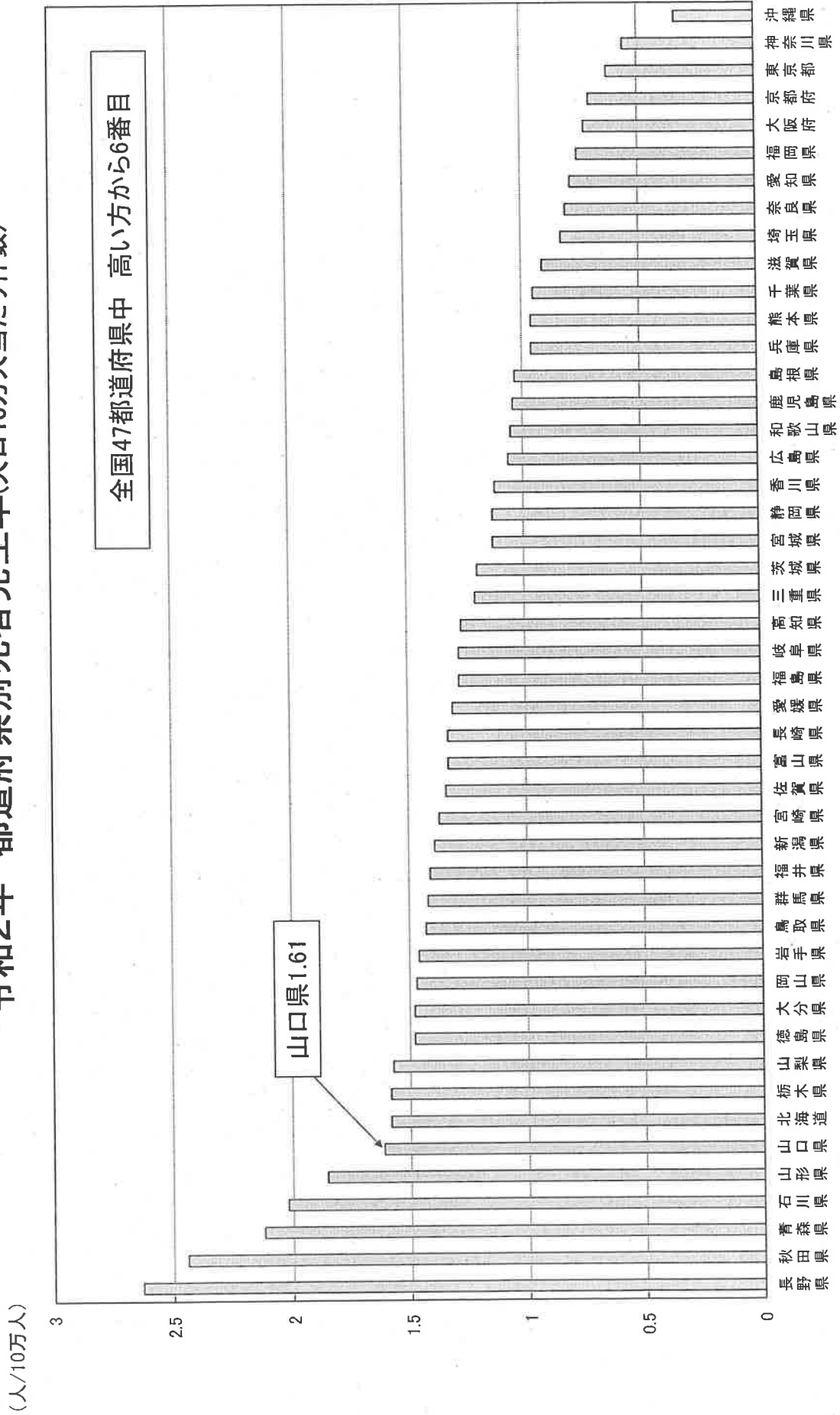


令和2年 都道府県別死者数

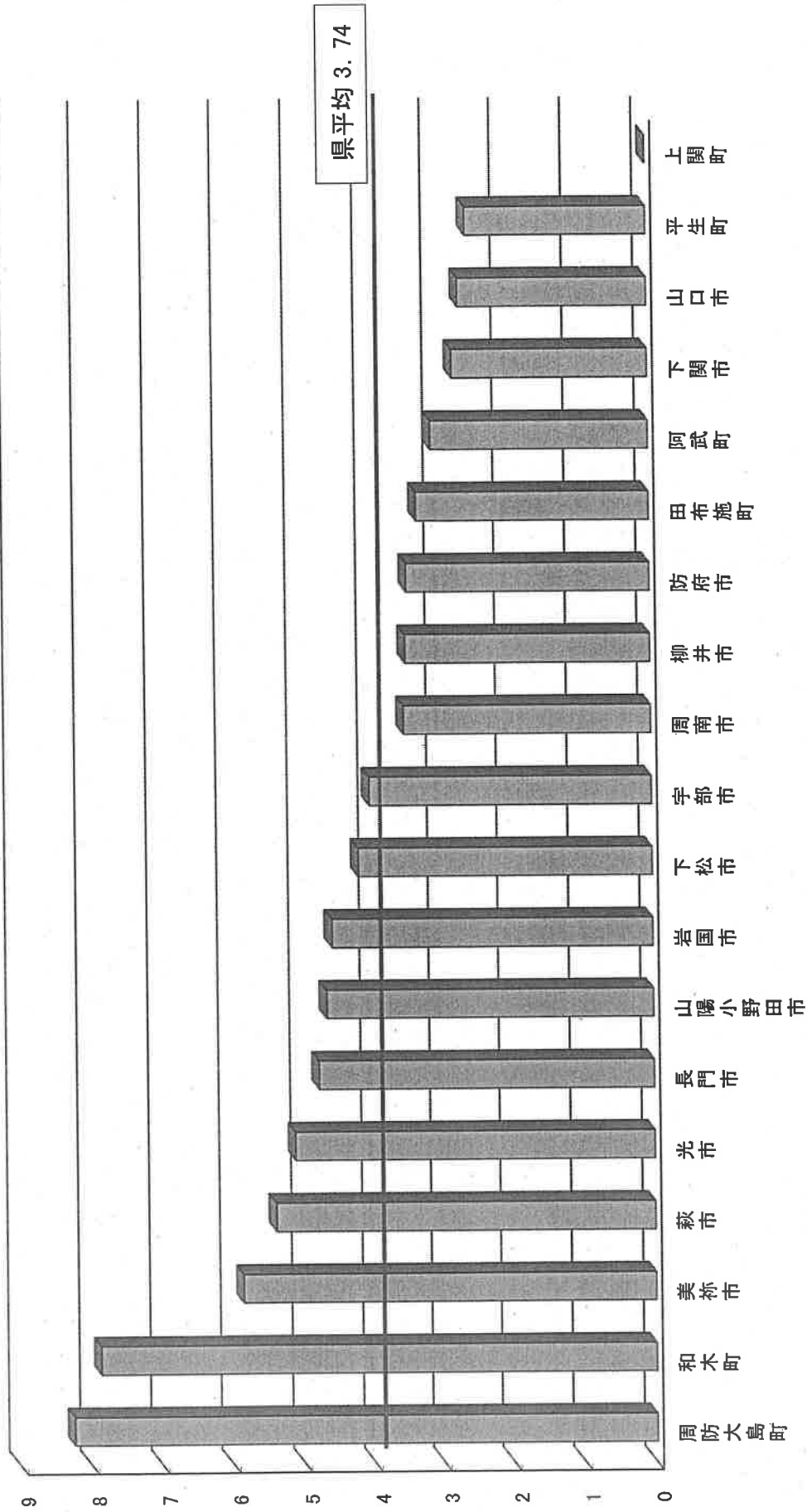
(人)



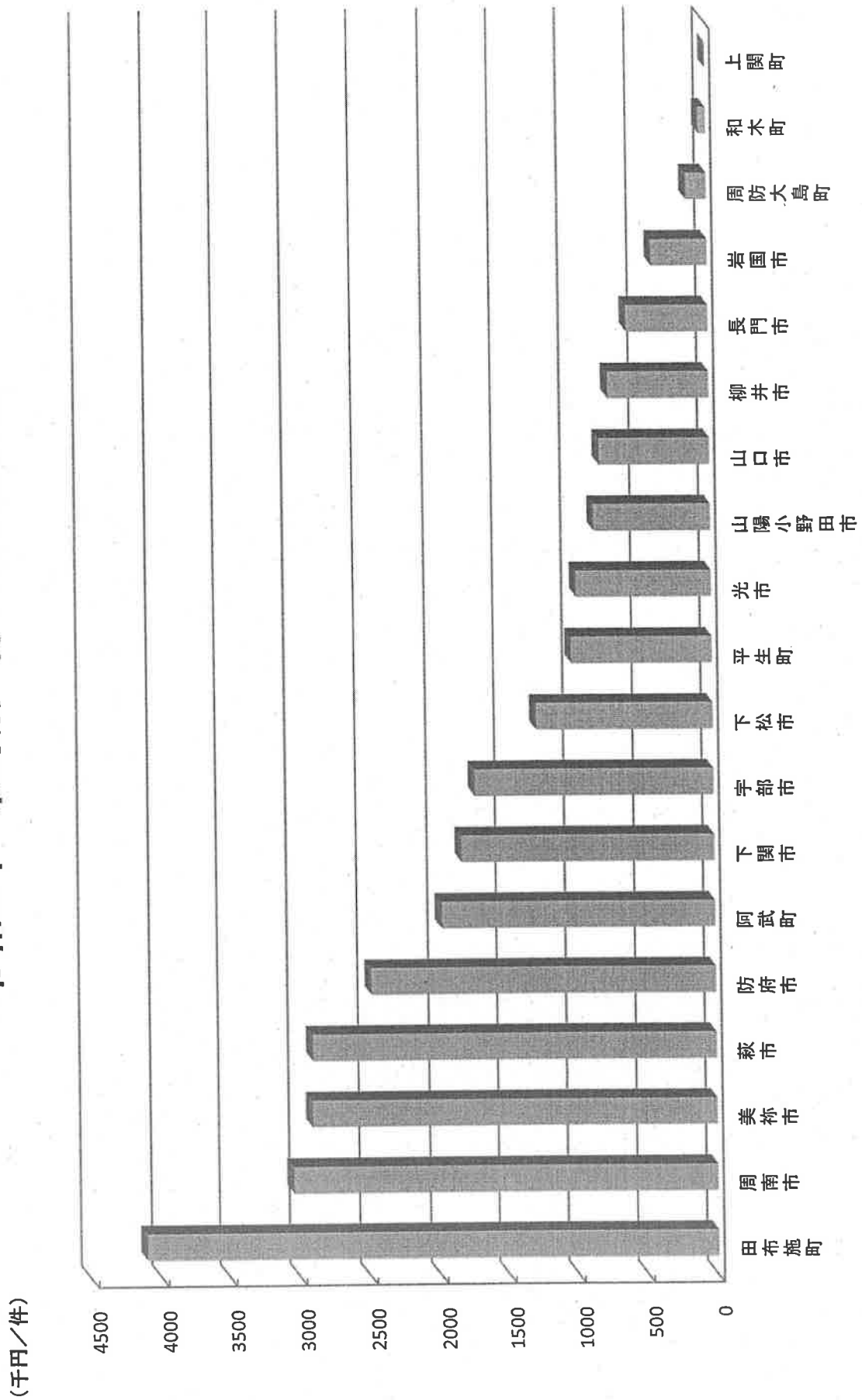
令和2年 都道府県別死者発生率(人口10万人当たり件数)



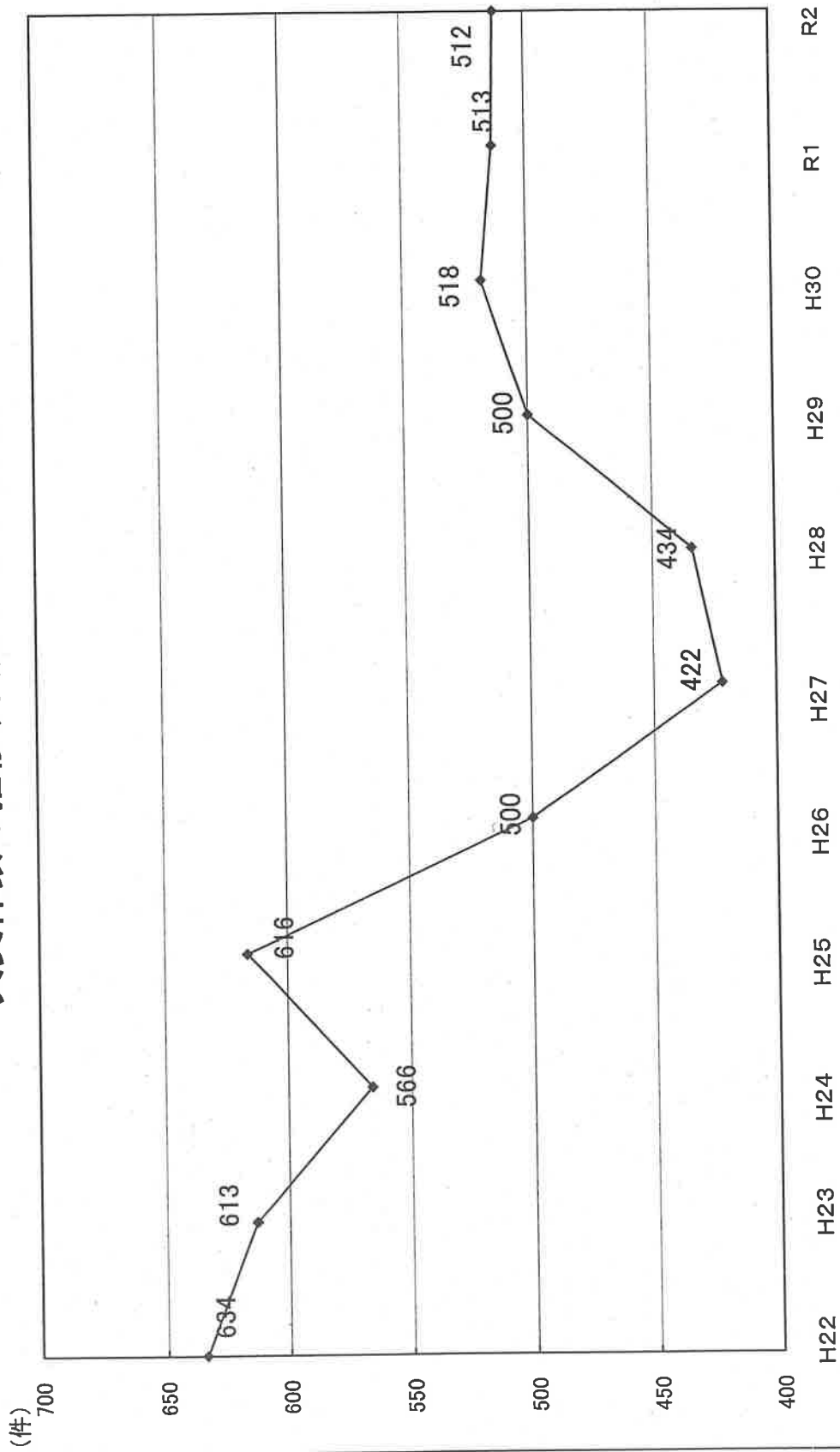
令和2年 市町別出火率(人口1万人当たり件数)



令和2年 市町別1件当たり損害額

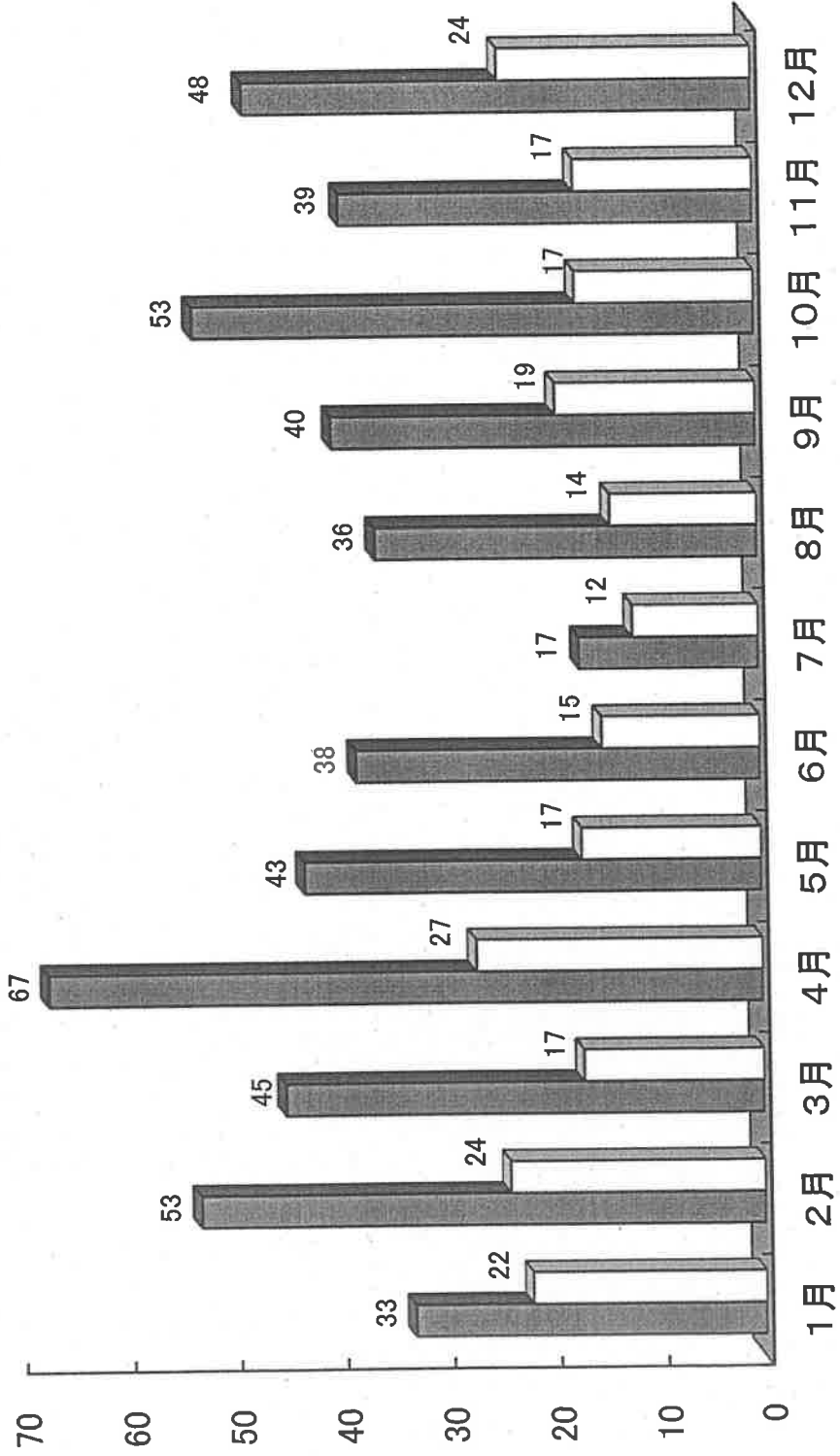
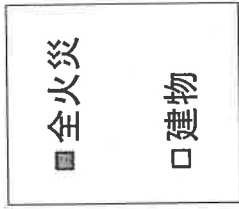


火災件数の推移(平成22年～令和2年)



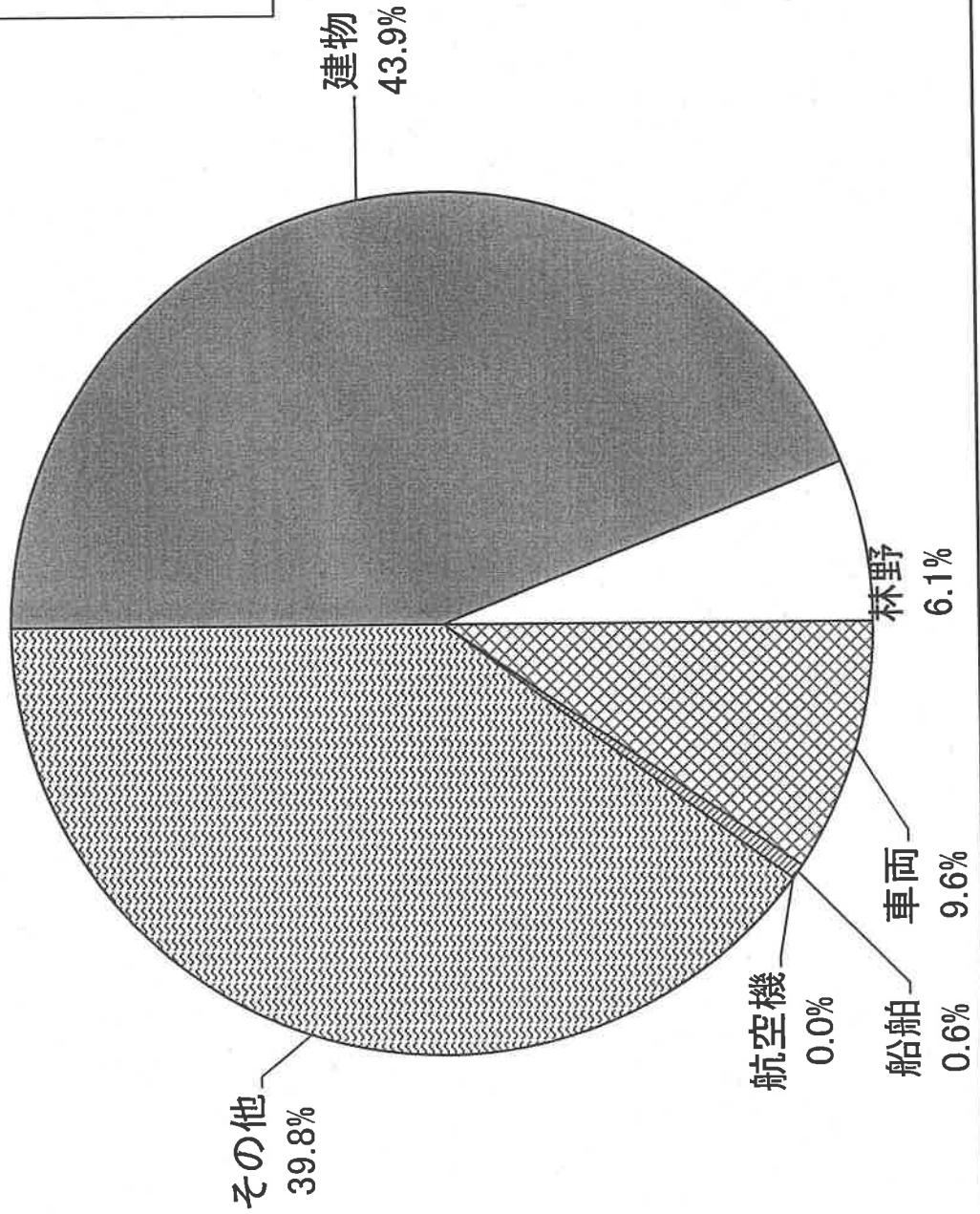
令和2年 月別出火火災件数(全火災と建物火災)

(件)

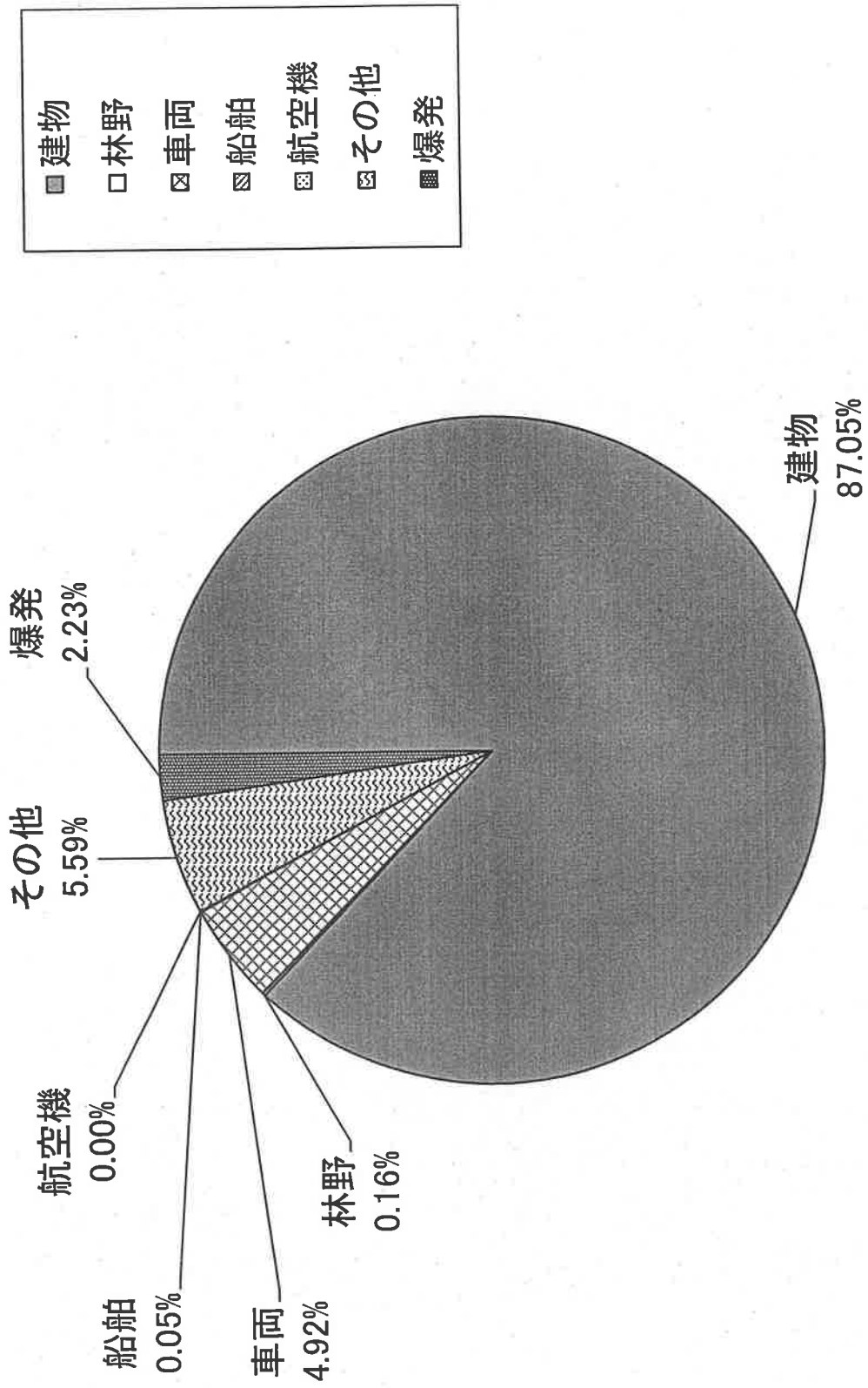


令和2年 火災種別火災発生割合

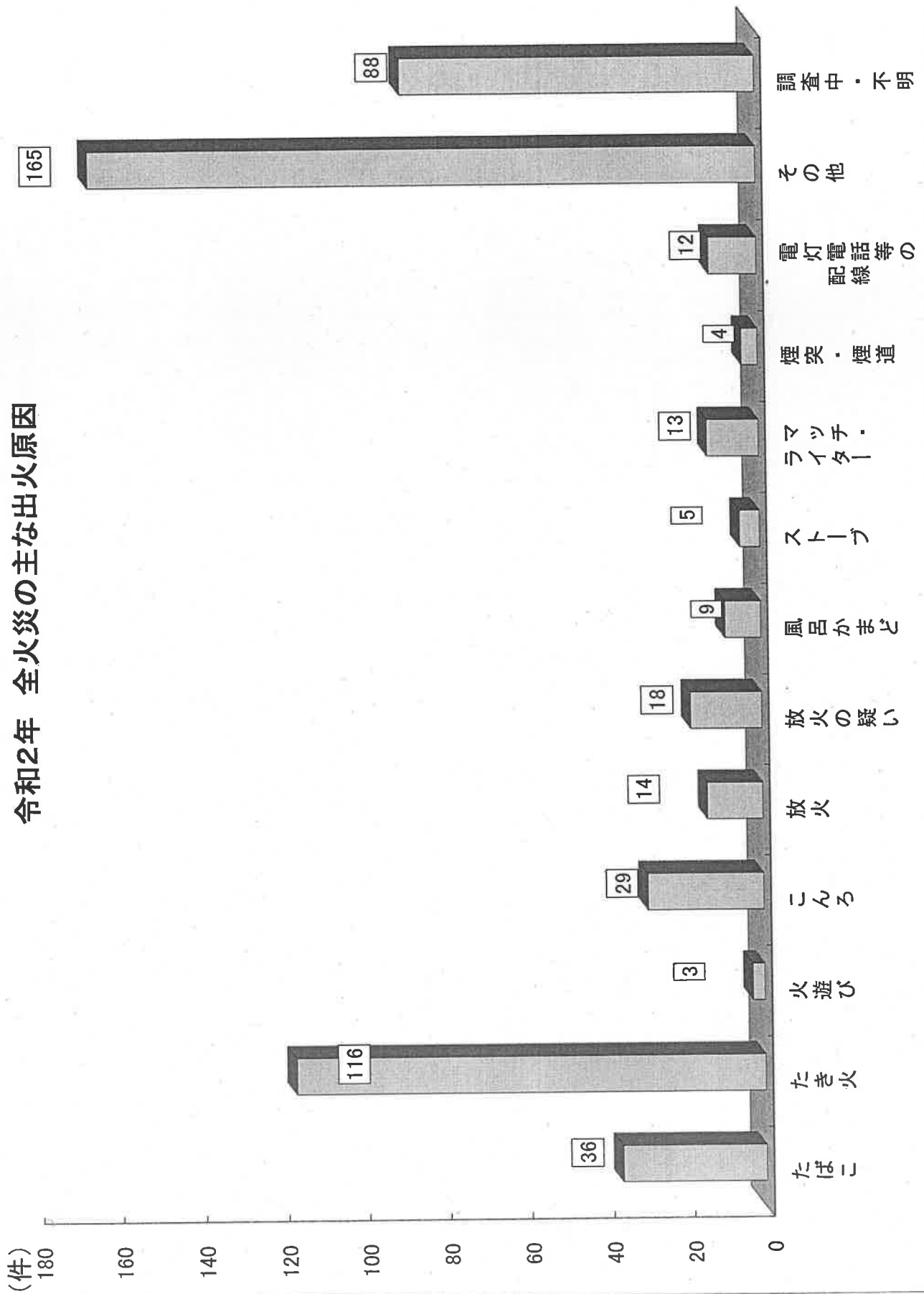
- 建物
- 林野
- ▣ 車両
- ▤ 船舶
- ▥ 航空機
- ▦ その他



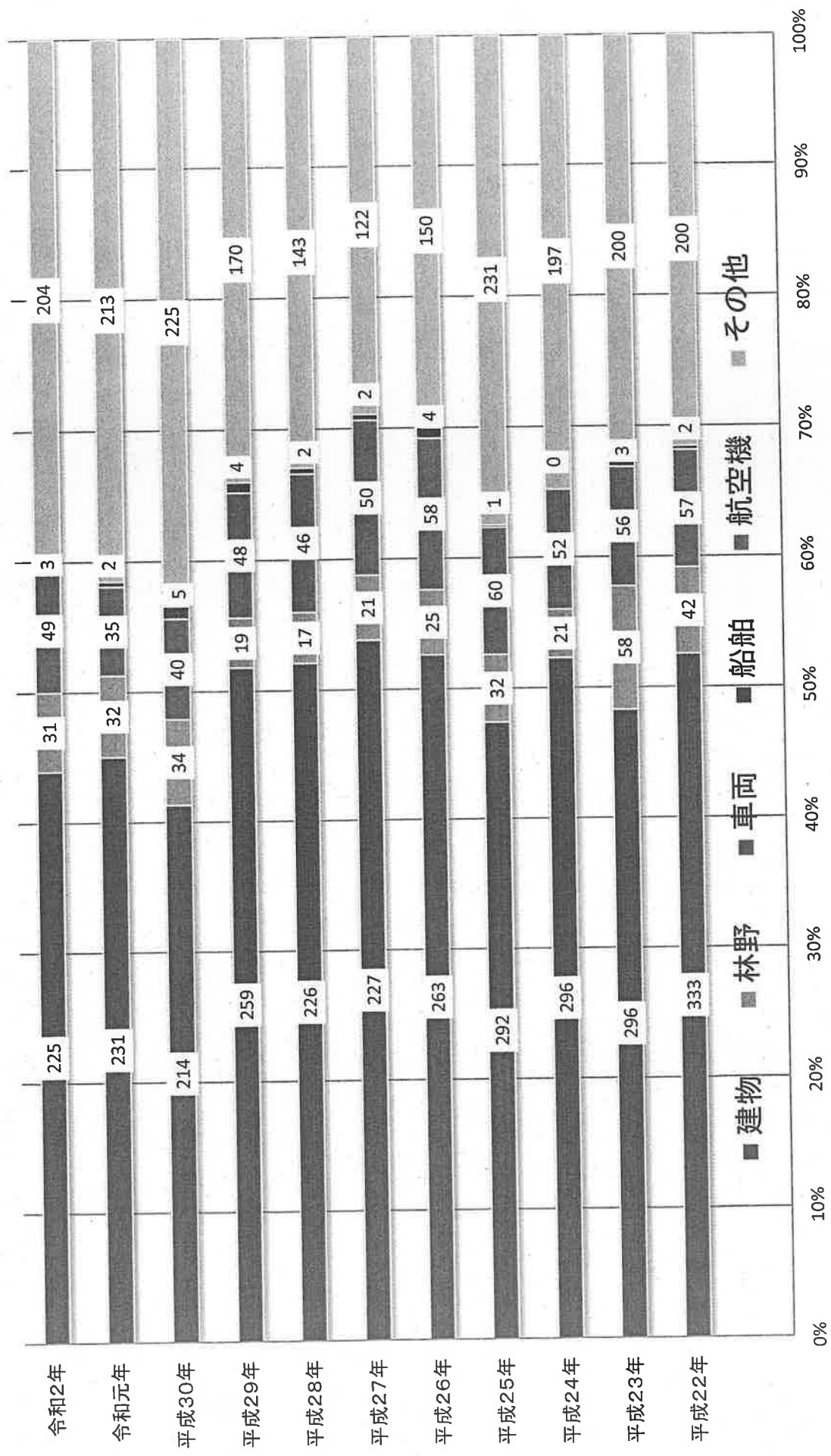
令和2年火災種別火災損害割合



令和2年 全火災の主な出火原因

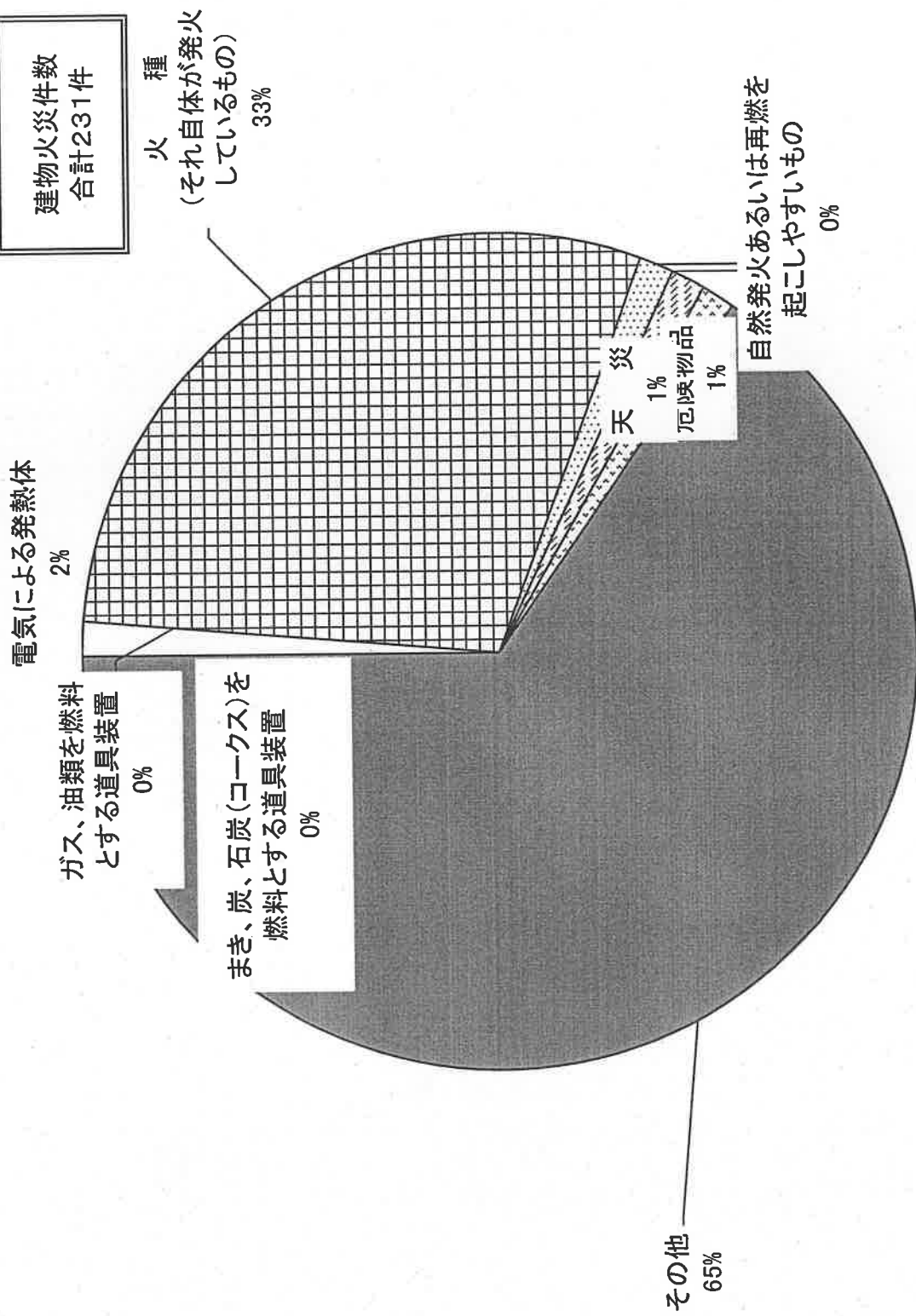


火災種別出火構成割合の推移(平成22年～令和2年)

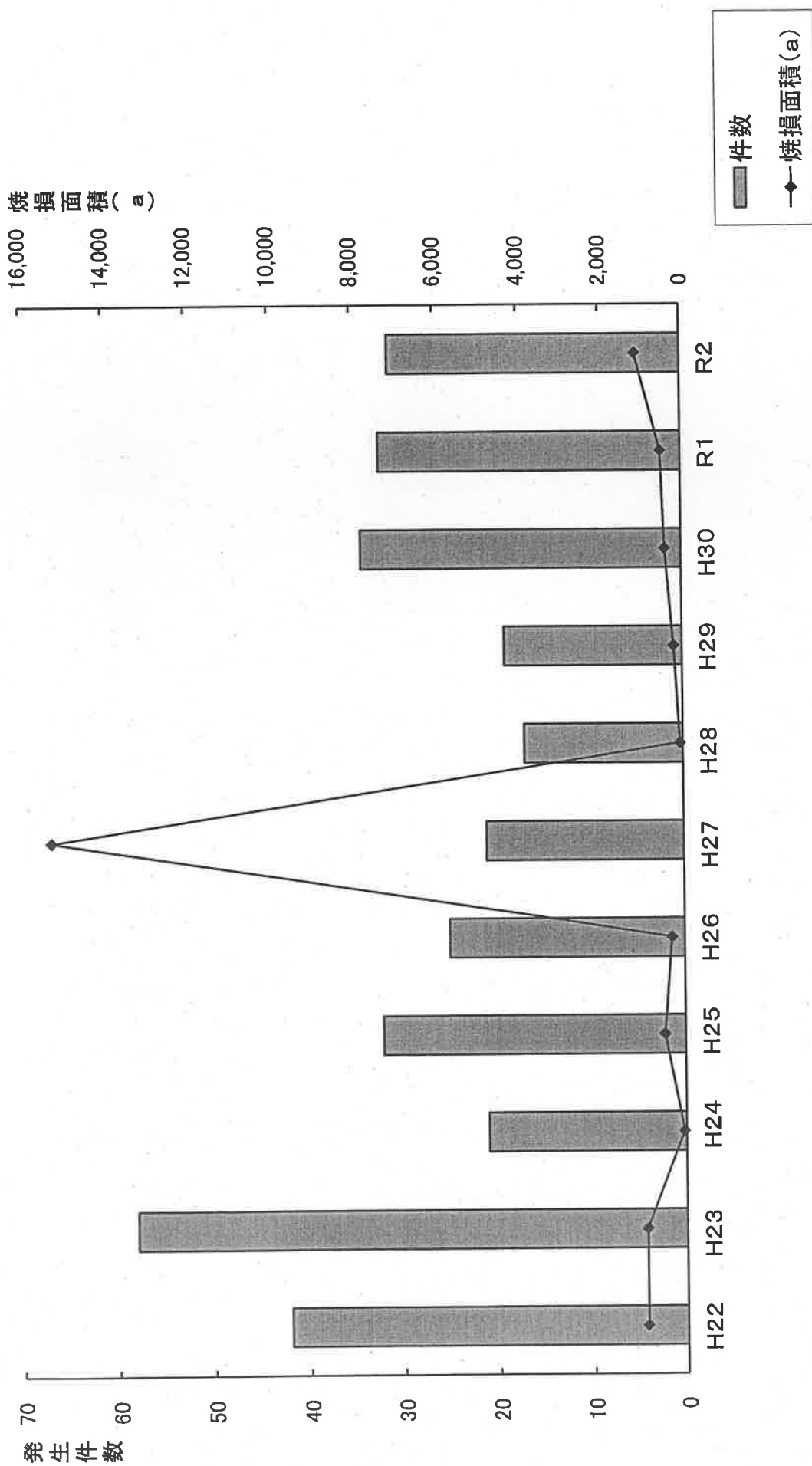


令和2年 建物火災の主な発火源別構成割合

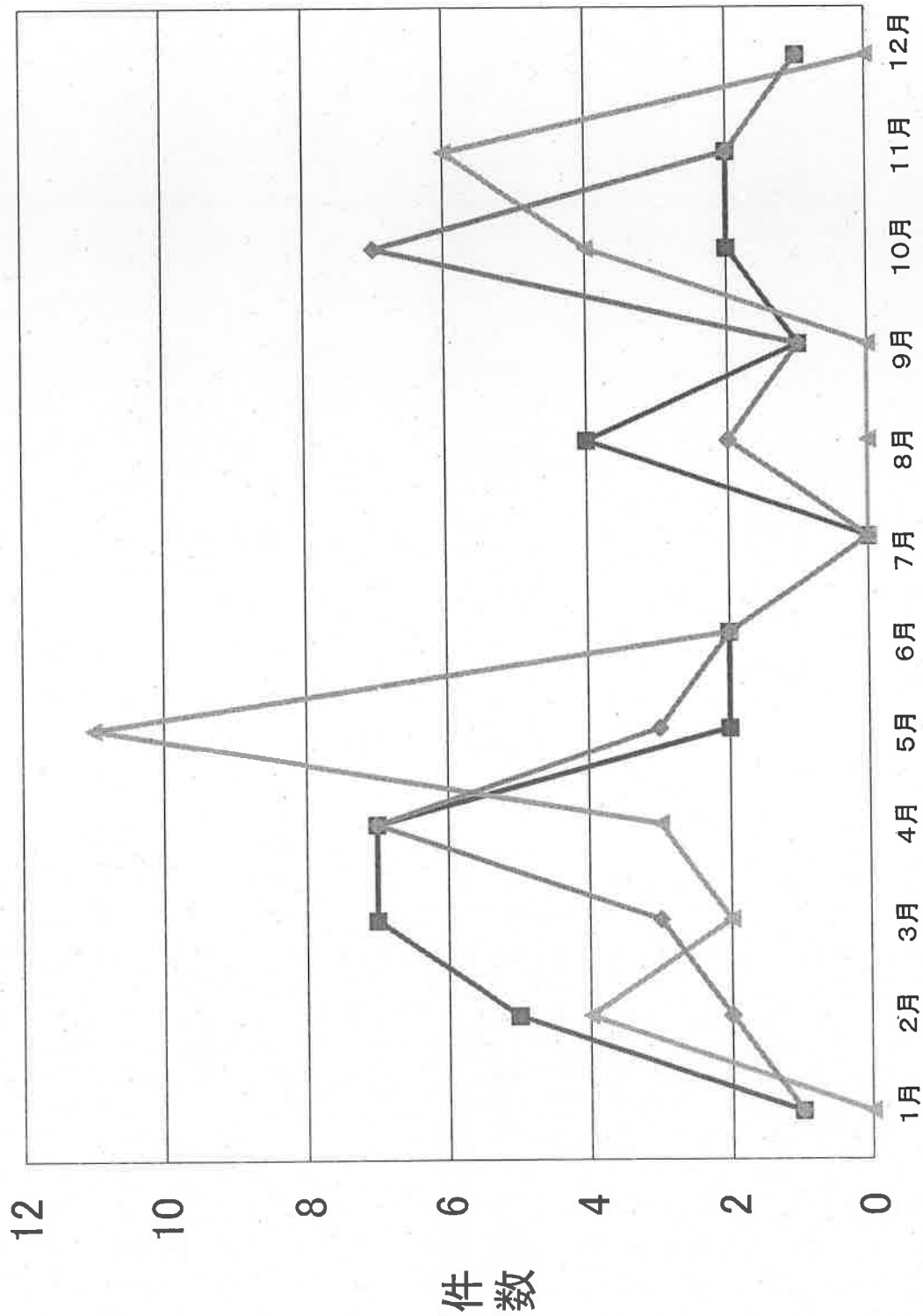
建物火災件数
合計231件



林野火災発生件数及び焼損面積の推移(平成22年～令和2年)

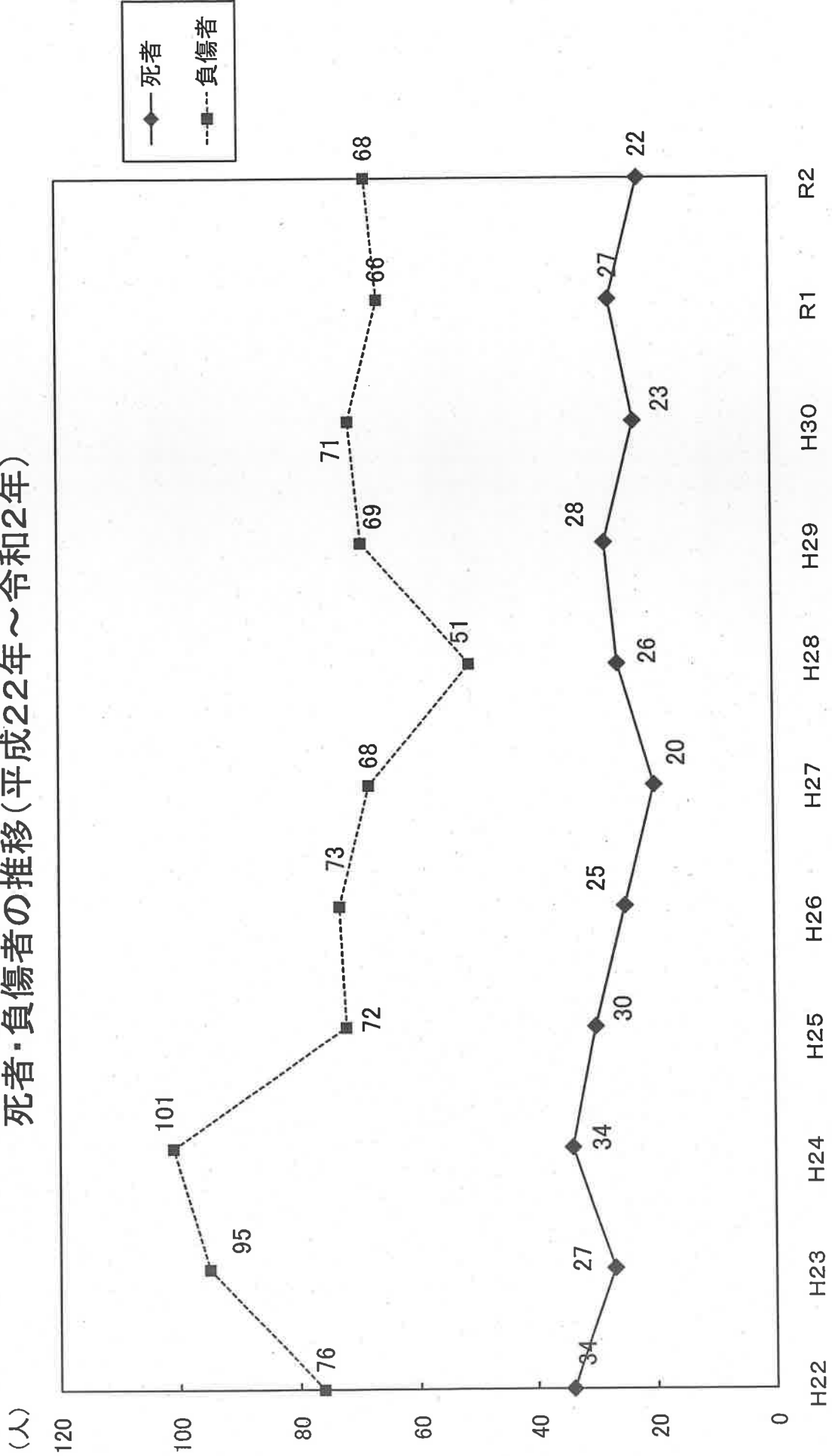


月別林野火災発生件数(平成30年～令和2年)

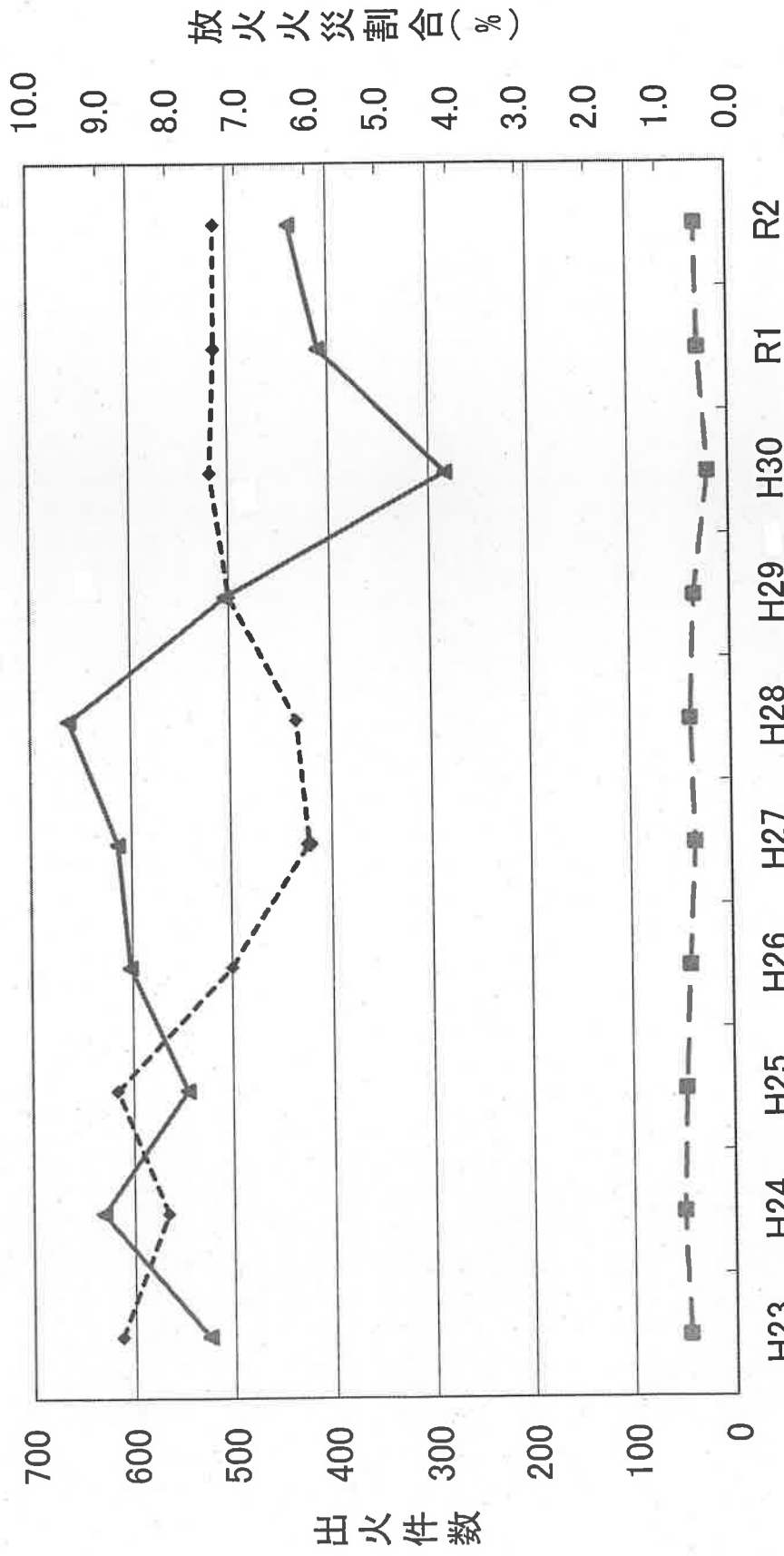


■ 平成30年
 ★ 令和元年
 ▲ 令和2年

死者・負傷者の推移(平成22年～令和2年)

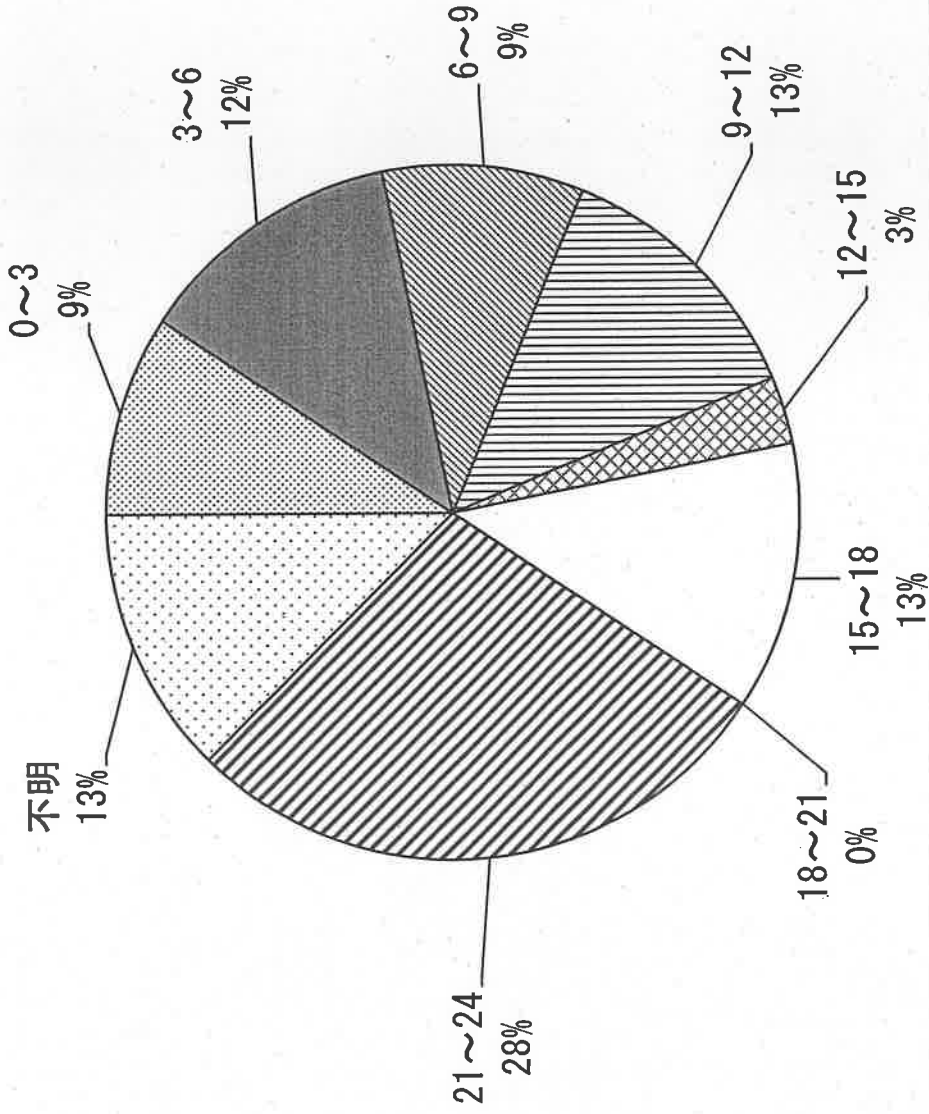


放火火災件数の推移(平成23年～令和2年)



---■--- 全火災件数 -▲- 放火火災割合

令和2年 時間帯別放火災件数



0~3
 3~6
 6~9
 9~12
 12~15
 15~18
 18~21
 21~24
 不明

◆本資料の電子データは、以下の山口県ホームページからダウンロードすることができます。

※Excel データとPDFデータを掲載しています。

消防保安課トップページ：<https://www.pref.yamaguchi.lg.jp/soshiki/7/>

山口県の火災（令和2年）

令和4年3月発行

編集／発行 山口県総務部消防保安課

〒753-8501 山口市滝町1-1

電話 083-933-2399

FAX 083-933-2408

E-mail all600@pref.yamaguchi.lg.jp

ホームページ <https://www.pref.yamaguchi.lg.jp/soshiki/7/>
