

## 第2 令和2年の災害



# 1 令和2年の自然災害

## (1) 令和2年の気象と災害の特徴

令和2年は、7月6日から15日にかけての梅雨前線による大雨や9月4日から8日にかけての台風10号等により、県内に被害が発生した。

令和2年の被害総額は約59億1千万円であり、主な被害については次のとおりである。

7月6日から8日にかけて、対馬海峡付近に停滞した梅雨前線に向かって暖かく湿った空気が流れ込んだため大気の状態が非常に不安定となり、前線の活動が活発化し県内各地で大雨となった。また、13日から14日にかけては、対馬海峡付近にあった梅雨前線が南下し、前線に向かって暖かく湿った空気が流れ込んだため、多いところでは100ミリ以上の降水量を記録するなどの大雨となり、公共土木施設、農林水産施設等に約46億3千4百万円の被害が発生した。

大型で非常に強い台風第10号は東シナ海を北上、7日明け方に長崎県五島付近を通過し、同日朝に山口県へ最も接近し、朝鮮半島に上陸した。このため、山口県は7日未明から暴風域に入り暴風が吹き、また台風周辺の暖かく湿った空気が流れ込んだため、大気の状態が非常に不安定となり、農林水産施設被害等に約3億5百万円の被害が発生した。

## ア 気象概況（月別気象概況）

### 気象概況 令和2年1月

#### 上旬

期間の前半は高気圧に覆われて晴れの日が多かったが、後半は前線や湿った空気及び寒気の影響を受けて曇りや雨の日が多かった。

特に8日は前線を伴った低気圧が発達しながら黄海から日本海に進み、この低気圧や前線に向かって暖かく湿った空気が流れ込み大気の状態が不安定となったため、県内各地で短時間に強い雨が降った。

このため、日最大1時間降水量、日最大10分間降水量の1月の極値を更新した所が多かった。

平均気温は平年よりかなり高く、降水量と日照時間は平年より多かった。

（下関の日中の天気）

- 1日：高気圧に覆われた。（晴）
- 2日：高気圧に覆われたが、寒気の影響を受けた。（晴後時々曇）
- 3日：高気圧に覆われたが、寒気の影響を受けた。（晴）
- 4日：高気圧に覆われた。（晴）
- 5日：高気圧に覆われたが、寒気の影響を受けた。（晴後一時曇）
- 6日：前線や湿った空気の影響を受けた。（曇時々雨）
- 7日：前線や湿った空気の影響を受けた。（曇一時雨）
- 8日：寒気や湿った空気の影響を受けた。（曇時々雨一時晴）
- 9日：寒気や気圧の谷の影響を受けた。（晴時々薄曇）
- 10日：高気圧に覆われたが、寒気や湿った空気の影響を受けた。（晴後時々曇）

#### 中旬

高気圧に覆われて晴れた日もあったが、気圧の谷や寒気の影響を受けて曇りや雨の日が多かった。

平均気温は平年より高く、降水量は平年より多く、日照時間は平年よりかなり少なかった。

（下関の日中の天気）

- 11日：高気圧に覆われた。（晴時々薄曇）
- 12日：気圧の谷や寒気の影響を受けた。（雨時々曇一時晴）
- 13日：寒気の影響を受けた。（曇一時晴）
- 14日：気圧の谷や寒気の影響を受けた。（雨時々曇）
- 15日：高気圧に覆われたが、寒気の影響を受けた。（曇時々晴）
- 16日：気圧の谷の影響を受けた。（曇）

- 17日：低気圧や気圧の谷の影響を受けた。（曇時々晴）
- 18日：寒気や湿った空気の影響を受けた。（雨後一時曇）
- 19日：高気圧に覆われたが、寒気の影響を受けた。（曇時々雨一時晴）
- 20日：高気圧に覆われたが、寒気の影響を受けた。（曇）

## 下旬

高気圧に覆われ晴れた日もあったが、低気圧や前線及び気圧の谷や寒気の影響を受けて、曇りや雨の日が多かった。

平均気温は平年よりかなり高く、降水量は平年よりかなり多く、日照時間は平年より少なかった。

（下関の日中の天気）

- 21日：高気圧に覆われた。（晴）
- 22日：気圧の谷や湿った空気の影響を受けた。（雨一時曇）
- 23日：低気圧や前線の影響を受けた。（曇時々雨一時晴）
- 24日：気圧の谷や湿った空気の影響を受けた。（曇後時々晴）
- 25日：気圧の谷や湿った空気の影響を受けた。（曇後一時雨）
- 26日：気圧の谷や湿った空気の影響を受けた。（曇）
- 27日：低気圧や前線の影響を受けた。（雨）
- 28日：気圧の谷や寒気の影響を受けた。（雨時々曇一時晴）
- 29日：高気圧に覆われたが、気圧の谷や寒気の影響を受けた。（晴後一時曇）
- 30日：気圧の谷や寒気の影響を受けた。（曇一時雨）
- 31日：寒気の影響を受けた。（曇時々雨一時晴）

## 気象概況 令和2年2月

### 上旬

高気圧に覆われ晴れた日もあったが、気圧の谷や寒気の影響を受けて、曇りや雨の日が多かった。

下関では6日にみぞれを観測し、初雪（平年より60日遅く、※昨年より60日遅かった。また、過去一番遅い記録（1905年2月6日）と並んだ）となった。

※2020年2月3日より、雪の観測は目視による観測から機械による自動観測に変わり、統計切断となりました。

また、平年値は自動観測による平年値に更新されました。なお、過去の雪の初日（初雪）との比較は参考となります。

平均気温は平年より高く、降水量は平年よりかなり少なく、日照時間は平年並であった。

(下関の日中の天気)

- 1日：高気圧に覆われたが、寒気の影響を受けた。(晴後時々曇一時雨)
- 2日：気圧の谷や寒気の影響を受けた。(曇)
- 3日：高気圧に覆われたが、気圧の谷や寒気の影響を受けた。(曇時々晴)
- 4日：高気圧に覆われた。(晴)
- 5日：高気圧に覆われたが、寒気の影響を受けた。(曇後晴一時雨)
- 6日：はじめ高気圧に覆われたが、次第に気圧の谷や寒気の影響を受けた。  
(晴一時雨後曇、みぞれを伴う)
- 7日：気圧の谷の影響を受けた。(曇後一時晴)
- 8日：冬型の気圧配置となり、寒気の影響を受けた。(曇時々晴)
- 9日：気圧の谷や寒気の影響を受けた。(曇時々雨)
- 10日：寒気の影響を受けたが、次第に高気圧に覆われた。(晴時々曇)

## 中旬

低気圧や前線及び寒気の影響を受けて、曇りや雨の日が多かった。17日から18日は西高東低の冬型の気圧配置となり、強い寒気の流れ込みにより雪が降り、県内各地で強風が吹いた。特に17日は油谷、防府で日最大風速及び日最大瞬間風速、宇部、豊田、下松で日最大瞬間風速の2月の極値を更新した。

また、下関地方気象台で19日に初霜(平年より40日遅い、昨年より7日遅い)を観測した。

※2020年2月3日に霜と氷の終日の統計は終了しましたが、初霜、初氷は従来どおり記録します。平均気温は平年より高く、降水量は平年より多く、日照時間は平年並であった。

(下関の日中の天気)

- 11日：高気圧に覆われたが、気圧の谷の影響を受けた。(曇時々晴)
- 12日：前線や湿った空気の影響を受けた。(雨)
- 13日：高気圧に覆われたが、気圧の谷や湿った空気の影響を受けた。(晴一時曇)
- 14日：気圧の谷や湿った空気の影響を受けた。(雨時々曇後晴)
- 15日：気圧の谷や湿った空気の影響を受けた。(曇時々雨)
- 16日：低気圧や前線の影響を受けた。(雨時々曇)
- 17日：西高東低の冬型の気圧配置が強まり、寒気の影響を受けた。  
(雪時々みぞれ一時雨後曇)
- 18日：西高東低の冬型の気圧配置が続き、寒気の影響を受けた。(曇時々雪)
- 19日：高気圧に覆われた。(晴一時曇)
- 20日：初め気圧の谷の影響を受けたが、次第に高気圧に覆われた。(晴時々曇)

## 下旬

期間の前半は高気圧に覆われて晴れた日もあったが、後半は前線や低気圧の影響を受け曇や雨の日が多かった。

22日に山口県を含む九州北部地方で『春一番』が吹きました。平均気温は平年よりかなり高く、降水量は平年並、日照時間は平年より多かった。

(下関の日中の天気)

- 21日：高気圧に覆われた。(晴)
- 22日：前線の影響を受けたが、次第に高気圧に覆われた。(雨時々曇後晴)
- 23日：高気圧に覆われた。(晴)
- 24日：高気圧に覆われた。(晴後一時曇)
- 25日：前線や湿った空気の影響を受けた。(曇後一時雨)
- 26日：湿った空気や寒気の影響を受けた。(曇後一時雨)
- 27日：高気圧に覆われたが、寒気の影響を受けた。(曇一時雨)
- 28日：はじめ高気圧に覆われたが、次第に気圧の谷の影響を受けた。  
(曇一時晴後雨)
- 29日：低気圧や前線の影響を受けた。(雨)

## 気象概況 令和2年3月

### 上旬

期間をとおして、高気圧に覆われて晴れた日もあったが、低気圧や前線、気圧の谷や寒気の影響で曇りや雨の日が多かった。特に10日は低気圧が九州北部付近を通過したため、県内各地でまとまった雨となり、山口 80.5mm(山口市)、下関 72.0mm(下関市)、秋吉台 88.5mm(美祢市)、篠生 82.0mm(山口市)、東厚保 71.5mm(美祢市)、防府 66.5mm(防府市)では3月の日降水量の極値を更新した。平均気温は平年よりかなり高く、降水量は平年よりかなり多く、日照時間は平年より少なかった。

(下関の日中の天気)

- 1日：気圧の谷や湿った空気の影響を受けた。(曇一時晴)
- 2日：気圧の谷や寒気の影響を受けたが、次第に高気圧に覆われた。(曇一時雨後晴)
- 3日：高気圧に覆われたが、気圧の谷や湿った空気の影響を受けた。(曇後一時晴)
- 4日：低気圧や前線の影響を受けた。(曇時々雨)
- 5日：西高東低の冬型の気圧配置となり、寒気の影響を受けた。  
(晴一時曇、みぞれを伴う)
- 6日：高気圧に覆われた。(晴)
- 7日：気圧の谷や湿った空気の影響を受けた。(雨時々曇)

- 8日：低気圧や湿った空気の影響を受けた。（曇時々晴一時雨）  
9日：はじめ高気圧に覆われたが、次第に気圧の谷の影響を受けた。  
（曇一時晴後一時雨）  
10日：低気圧や前線の影響を受けた。  
（雨後時々曇）

## 中旬

高気圧に覆われて晴れた日が多かったが、期間の中頃は気圧の谷や寒気の影響で曇りや雨の日があった。14日から15日は上空に寒気が流れ込み、大気の状態が不安定となった。19日は前線の影響を受けて、宇部で日最大瞬間風速（23.7m/s 西の風）を観測し、3月の日最大瞬間風速の極値を更新した。平均気温は平年より高く、降水量は平年より多く、日照時間は平年よりかなり少なかった。

（下関の日中の天気）

- 11日：はじめ寒気の影響を受けたが、次第に高気圧に覆われた。（晴）  
12日：高気圧に覆われた。（晴）  
13日：高気圧に覆われたが、気圧の谷や湿った空気の影響を受けた。（曇）  
14日：気圧の谷や湿った空気の影響を受けた。（雨時々曇後晴）  
15日：気圧の谷や寒気の影響を受けた。（晴時々雨一時曇）  
16日：寒気や湿った空気の影響を受けた。（雨時々曇後晴）  
17日：高気圧に覆われた。（晴一時曇）  
18日：高気圧に覆われた。（晴）  
19日：高気圧に覆われたが、次第に前線の影響を受けた。（晴後一時曇）  
20日：高気圧に覆われた。（晴）

## 下旬

期間の前半は高気圧に覆われ晴れた日もあったが、後半は前線及び気圧の谷や湿った空気の影響を受けて、曇りや雨の日が多かった。

特に27日は日本海の低気圧から伸びる寒冷前線の影響で大雨となり、羅漢山 122.5mm、広瀬 120.0mm（岩国市）、鹿野 107.5mm（周南市）、下松 99.5mm（下松市）、豊田 81.5mm（下関市）、東厚保 80.5mm（美祢市）では、3月の日降水量の極値を更新した。

下関の平均気温は平年よりかなり高く、降水量は平年よりかなり多く、日照時間は平年並であった。

（下関の日中の天気）

- 21日：高気圧に覆われた。（晴）  
22日：気圧の谷や湿った空気の影響を受けた。（曇時々雨）



- 23日：低気圧や前線の影響を受けた。（曇時々雨一時晴）
- 24日：気圧の谷や湿った空気の影響を受けた。（曇後時々晴）
- 25日：気圧の谷や湿った空気の影響を受けた。（曇後一時雨）
- 26日：気圧の谷や湿った空気の影響を受けた。（曇）
- 27日：低気圧や前線の影響を受けた。（雨）
- 28日：気圧の谷や寒気の影響を受けた。（雨時々曇一時晴）
- 29日：高気圧に覆われたが、気圧の谷や寒気の影響を受けた。（晴後一時曇）
- 30日：気圧の谷や寒気の影響を受けた。（曇一時雨）
- 31日：寒気の影響を受けた。（曇時々雨一時晴）

## 気象概況 令和2年4月

### 上旬

期間をとおして高気圧に覆われて晴れる日が多かった。1日は九州南岸を通過した低気圧の影響で、県内で15.0mmから48.5mmの雨が降った。

平均気温は平年並、降水量は平年より少なく、日照時間は平年よりかなり多かった。

（下関の日中の天気）

- 1日：低気圧や湿った空気の影響を受けた。（雨後一時曇）
- 2日：初め湿った空気の影響を受けたが、次第に高気圧に覆われた。（晴）
- 3日：高気圧に覆われたが、気圧の谷の影響を受けた。（曇時々晴）
- 4日：高気圧に覆われたが、次第に前線の影響を受けた。（晴）
- 5日：初め寒気の影響を受けたが、次第に高気圧に覆われた。（晴一時曇）
- 6日：高気圧に覆われた。（晴）
- 7日：高気圧に覆われた。（晴時々曇）
- 8日：高気圧に覆われた。（晴一時曇）
- 9日：高気圧に覆われた。（晴）
- 10日：高気圧に覆われたが、湿った空気の影響を受けた。（曇）

### 中旬

期間の初めと終わりは低気圧や前線の影響を受け雨が降った。12日から13日は低気圧が発達しながら九州南岸から四国沖を通過した影響でまとまった雨が降った。また、13日は北部を中心に強風が吹き、秋吉台（美祢市）では日最大風速、日最大瞬間風速の4月の極値を更新した。

平均気温は平年より低く、降水量は平年より多く、日照時間は平年より少なかった。

(下関の日中の天気)

- 11日：はじめ高気圧に覆われたが、次第に気圧の谷の影響を受けた。  
(曇後雨時々晴)
- 12日：低気圧や前線の影響を受けた。(雨)
- 13日：低気圧の影響を受けた。(雨)
- 14日：高気圧に覆われた。(晴)
- 15日：高気圧に覆われたが、気圧の谷の影響を受けた。(晴時々曇)
- 16日：高気圧に覆われた。(晴)
- 17日：気圧の谷や前線の影響を受けた。(曇後時々雨)
- 18日：高気圧に覆われたが、湿った空気の影響を受けた。(晴時々曇)
- 19日：はじめ高気圧に覆われたが、次第に低気圧や前線の影響を受けた。  
(曇後時々雨)
- 20日：気圧の谷や湿った空気の影響を受けたが、次第に高気圧に覆われた。  
(曇一時雨後晴)

## 下旬

期間中、高気圧に覆われて晴れる日が多かった。22日から24日にかけては寒気の影響を受けて、県内各地で日平均気温が平年よりかなり低かった。特に23日は平年より3.3℃から7.3℃低かった。

平均気温は平年よりかなり低く、降水量は平年よりかなり少なく、日照時間は平年よりかなり多かった。

(下関の日中の天気)

- 21日：はじめ気圧の谷や湿った空気の影響を受けたが、次第に高気圧に覆われた。  
(曇後晴)
- 22日：高気圧に覆われたが、気圧の谷や寒気の影響を受けた。(晴時々曇)
- 23日：気圧の谷や寒気の影響を受けた。(曇時々晴一時雨)
- 24日：はじめ寒気の影響を受けたが、次第に高気圧に覆われた。(晴一時曇)
- 25日：高気圧に覆われた。(晴)
- 26日：高気圧に覆われたが、次第に気圧の谷や湿った空気の影響を受けた。  
(曇一時晴)
- 27日：気圧の谷の影響を受けたが、次第に高気圧に覆われた。(晴一時曇)
- 28日：はじめ気圧の谷の影響を受けたが、次第に高気圧に覆われた。  
(晴一時雨、雷を伴う)
- 29日：高気圧に覆われた。(晴)
- 30日：高気圧に覆われた。(晴)

## 気象概況 令和2年5月

### 上旬

高気圧と気圧の谷や湿った空気の影響を交互に受け、天気は周期的に変化した。

3日は低気圧や湿った空気の影響を受けたためまとまった雨が降り、多い所では50mm以上の雨量を観測した。9日から10日にかけては気圧の谷や前線の影響を受けたため、東部の多い所で50mm以上の雨量を観測した。

平均気温は平年より高く、降水量と日照時間は平年並であった。

(下関の日中の天気)

- 1日：高気圧に覆われた。(晴)
- 2日：高気圧に覆われたが、気圧の谷の影響を受けた。(曇時々晴)
- 3日：低気圧や湿った空気の影響を受けた。(雨)
- 4日：はじめ気圧の谷や湿った空気の影響を受けたが、次第に高気圧に覆われた。(曇一時雨後時々晴)
- 5日：高気圧に覆われたが、気圧の谷や湿った空気の影響を受けた。(曇時々晴)
- 6日：高気圧に覆われたが、湿った空気の影響を受けた。(晴一時曇)
- 7日：高気圧に覆われた。(晴)
- 8日：高気圧に覆われた。(晴)
- 9日：気圧の谷や湿った空気の影響を受けた。(雨時々曇)
- 10日：前線や湿った空気の影響を受けた。(曇時々雨)

### 中旬

高気圧に覆われて晴れた日があったが、期間の中頃は気圧の谷や前線及び湿った空気の影響を受けて、曇りや雨の日が多かった。15日から16日は気圧の谷や前線の影響でまとまった雨となり、多い所では50mm以上の雨量を観測した。

平均気温は平年より高く、降水量は平年より多く、日照時間は平年並であった。

(下関の日中の天気)

- 11日：高気圧に覆われた。(晴)
- 12日：はじめ気圧の谷の影響を受けたが、次第に高気圧に覆われた。(曇時々晴)
- 13日：高気圧に覆われた。(晴)
- 14日：高気圧に覆われた。(晴一時曇)
- 15日：気圧の谷や前線の影響を受けた。(雨時々曇)
- 16日：前線や湿った空気の影響を受けた。(曇時々雨)
- 17日：前線や湿った空気の影響を受けた。(曇一時雨)
- 18日：前線や湿った空気の影響を受けた。(雨)

19日：高気圧に覆われたが、次第に気圧の谷や湿った空気の影響を受けた。  
（晴後曇一時雨）

20日：湿った空気の影響を受けたが、次第に高気圧に覆われた。（曇一時雨後晴）

## 下旬

高気圧と気圧の谷や湿った空気の影響を交互に受けて、天気は周期的に変化した。  
平均気温は平年より高く、降水量は平年よりかなり少なく、日照時間は平年より多かった。

（下関の日中の天気）

21日：気圧の谷や湿った空気の影響を受けたが、次第に高気圧に覆われた。  
（晴時々曇）

22日：高気圧に覆われた。（晴）

23日：高気圧に覆われた。（晴）

24日：高気圧に覆われた。（晴）

25日：気圧の谷や湿った空気の影響を受けた。（曇）

26日：気圧の谷や湿った空気の影響を受けた。（雨時々曇）

27日：気圧の谷や湿った空気の影響を受けたが、次第に高気圧に覆われた。  
（曇時々晴）

28日：高気圧に覆われた。（晴）

29日：高気圧に覆われた。（晴）

30日：高気圧に覆われたが、次第に気圧の谷や湿った空気の影響を受けた。（曇）

31日：気圧の谷や湿った空気の影響を受けた。（雨後曇時々晴）

## 気象概況 令和2年6月

### 上旬

前線や気圧の谷の影響を受けて曇りや雨の日もあったが、高気圧に覆われて晴れる日が多かった。

平均気温は平年よりかなり高く、降水量は平年より少なく、日照時間は平年並であった。

（下関の日中の天気）

1日：気圧の谷や湿った空気の影響を受けた。（曇時々雨）

2日：高気圧に覆われた。（晴）

3日：はじめ高気圧に覆われたが、次第に前線や湿った空気の影響を受けた。  
（曇時々雨一時晴）

- 4日：はじめ前線や湿った空気の影響を受けたが、次第に高気圧に覆われた。  
（曇後一時晴）
- 5日：高気圧に覆われたが、次第に気圧の谷の影響を受けた。（晴後曇）
- 6日：気圧の谷や湿った空気の影響を受けた。（曇時々雨）
- 7日：高気圧に覆われた。（晴一時曇）
- 8日：高気圧に覆われた。（晴）
- 9日：高気圧に覆われた。（晴）
- 10日：前線や湿った空気の影響を受けた。（曇時々雨後晴）

## 中旬

期間中、梅雨前線や湿った空気の影響を受けて曇りや雨の日が多かった。梅雨前線は、13日から14日にかけては対馬海峡付近、18日から19日にかけては九州北部付近に停滞したため、県内各地で大雨となった。

なお、6月11日に「山口県を含む九州北部地方は、6月11日ごろに梅雨入りしたとみられる（平年6月5日ごろ、昨年6月26日ごろ）」と発表した。

平均気温は平年よりかなり高く、降水量は平年よりかなり多く、日照時間は平年より少なかった。

（下関の日中の天気）

- 11日：梅雨前線や湿った空気の影響を受けた。（大雨後時々曇）
- 12日：梅雨前線や湿った空気の影響を受けた。（雨後曇時々晴）
- 13日：梅雨前線や湿った空気の影響を受けた。（雨時々曇）
- 14日：梅雨前線や湿った空気の影響を受けた。（雨時々曇）
- 15日：梅雨前線や湿った空気の影響を受けたが、次第に高気圧に覆われた。  
（曇時々晴）
- 16日：高気圧に覆われた。（晴一時曇）
- 17日：高気圧に覆われたが、次第に梅雨前線や湿った空気の影響を受けた。  
（曇時々晴一時雨）
- 18日：梅雨前線や湿った空気の影響を受けた。（大雨）
- 19日：梅雨前線や湿った空気の影響を受けた。（曇時々雨一時晴）
- 20日：気圧の谷や湿った空気の影響を受けたが、次第に高気圧に覆われた。  
（曇後晴）

## 下旬

期間のはじめは高気圧に覆われて晴れる日が多かった。後半は梅雨前線の影響を受けて曇りや雨の日が多かった。特に25日から26日にかけては対馬海峡にあった梅雨前線が南下、このため県内各地で大雨となった。

平均気温は平年より高く、降水量は平年並、日照時間は平年より多かった。

(下関の日中の天気)

- 21日：高気圧に覆われた。(曇後一時晴)
- 22日：高気圧に覆われた。(晴)
- 23日：高気圧に覆われた。(晴)
- 24日：高気圧に覆われた。(晴時々曇)
- 25日：梅雨前線の影響を受けた。(大雨後時々曇、雷を伴う)
- 26日：梅雨前線の影響を受けた。(曇時々雨後晴)
- 27日：梅雨前線の影響を受けた。(雨時々曇、雷を伴う)
- 28日：梅雨前線が南下し、次第に高気圧に覆われた。(曇後一時晴)
- 29日：はじめ高気圧に覆われたが、次第に梅雨前線の影響を受けた。(曇時々晴後雨)
- 30日：梅雨前線の影響を受けた。(曇時々雨一時晴)

## 気象概況 令和2年7月

### 上旬

期間を通して梅雨前線の影響を受けて、曇りや雨の日が多かった。特に6日から8日朝にかけては、対馬海峡付近に停滞した梅雨前線に向かって暖かく湿った空気が流れ込んだため大気の状態が非常に不安定となり、前線の活動が活発となり県内各地で大雨となった。

また、8日に安下庄(周防大島町)では「日最大1時間降水量」の7月の極値を更新し、年の極値も更新した。

平均気温は平年より低く、降水量は平年よりかなり多く、日照時間は平年より少なかった。

(下関の日中の天気)

- 1日：気圧の谷や湿った空気の影響を受けた。(曇時々雨一時晴)
- 2日：高気圧に覆われたが、次第に気圧の谷の影響を受けた。(曇時々晴)
- 3日：梅雨前線や湿った空気の影響を受けた。(雨)
- 4日：梅雨前線の影響を受けた。(曇一時雨後時々晴)
- 5日：気圧の谷や湿った空気の影響を受けた。(曇一時晴)
- 6日：梅雨前線の影響を受けた。(大雨)
- 7日：梅雨前線の影響を受けた。(大雨時々曇)
- 8日：湿った空気の影響を受けた。(曇一時雨後晴)
- 9日：梅雨前線の影響を受けた。(曇時々雨)
- 10日：梅雨前線の影響を受けた。(雨時々曇、雷を伴う)

### 中旬

期間を通して梅雨前線や気圧の谷及び湿った空気の影響を受けて、曇りや雨の日が

多かった。特に 13 日から 14 日にかけては、対馬海峡付近にあった梅雨前線が南下し、前線に向かって暖かく湿った空気が流れ込んだため、大気の状態が不安定となり県内各地で大雨となった。多い所では 100mm 以上の日降水量を観測した。

平均気温は平年より低く、降水量は平年並、日照時間は平年より少なかった。

(下関の日中の天気)

- 11 日：梅雨前線の影響を受けた。(曇後一時雨)
- 12 日：梅雨前線の影響を受けた。(雨一時曇)
- 13 日：梅雨前線の影響を受けた。(雨後時々曇)
- 14 日：梅雨前線の影響を受けた。(曇時々雨)
- 15 日：気圧の谷や低気圧の影響を受けた。(曇時々雨)
- 16 日：気圧の谷や湿った空気の影響を受けた。(曇時々晴)
- 17 日：気圧の谷や湿った空気の影響を受けた。(晴時々雨一時曇)
- 18 日：はじめ高気圧に覆われたが、次第に気圧の谷や湿った空気の影響を受けた。  
(曇時々晴一時雨)
- 19 日：気圧の谷や湿った空気の影響を受けた。(曇後雨時々晴)
- 20 日：高気圧に覆われたが、湿った空気の影響を受けた。(曇一時晴後時々雨)

## 下旬

期間中、梅雨前線や湿った空気の影響を受けて曇りや雨の日が多かった。22 日から 24 日、26 日から 27 日は梅雨前線の活動が活発となり、県内各地で大雨となった。特に 24 日は多い所で 100mm 以上の日降水量を観測した。

また、7 月 30 日に「山口県を含む九州北部地方は、7 月 30 日ごろに梅雨明けしたとみられる(平年 7 月 19 日ごろ、昨年 7 月 25 日ごろ)」と発表した。

平均気温は平年より低く、降水量は平年よりかなり多く、日照時間は平年より少なかった。

(下関の日中の天気)

- 21 日：梅雨前線や湿った空気の影響を受けた。(晴時々雨後曇、雷を伴う)
- 22 日：梅雨前線や湿った空気の影響を受けた。(曇時々雨、雷を伴う)
- 23 日：梅雨前線や湿った空気の影響を受けた。(雨時々曇、雷を伴う)
- 24 日：梅雨前線や湿った空気の影響を受けた。(曇時々雨、雷を伴う)
- 25 日：気圧の谷や湿った空気の影響を受けた。(曇時々雨)
- 26 日：梅雨前線や湿った空気の影響を受けた。(雨時々曇)
- 27 日：梅雨前線や湿った空気の影響を受けた。(雨時々曇)
- 28 日：梅雨前線や湿った空気の影響を受けた。(曇時々雨、雷を伴う)
- 29 日：梅雨前線や湿った空気の影響を受けた。(雨後曇時々晴)
- 30 日：高気圧に覆われた。(晴後一時曇)
- 31 日：高気圧に覆われた。(晴一時曇)

## 気象概況 令和2年8月

### 上旬

期間の前半は高気圧に覆われて晴れる日があったが、中頃からは湿った空気の影響を受けて、曇りや雨の日が多かった。

台風第5号が10日に九州西海上を北上し、朝鮮半島に上陸後日本海へ抜けた。平均気温は平年並で、降水量と日照時間は平年より少なかった。

(下関の日中の天気)

- 1日：高気圧に覆われたが、湿った空気の影響を受けた。(曇後一時晴)
- 2日：高気圧に覆われた。(晴時々曇)
- 3日：はじめ気圧の谷の影響を受けたが、次第に高気圧に覆われた。(曇時々晴)
- 4日：高気圧に覆われた。(晴)
- 5日：高気圧に覆われたが、湿った空気の影響を受けた。(晴時々曇)
- 6日：高気圧に覆われたが、次第に気圧の谷や湿った空気の影響を受けた。  
(晴後曇一時雨、雷を伴う)
- 7日：気圧の谷や湿った空気の影響を受けた。(曇)
- 8日：湿った空気の影響を受けた。(曇一時雨)
- 9日：高気圧に覆われたが、次第に湿った空気の影響を受けた。  
(曇時々晴後雨、雷を伴う)
- 10日：台風第5号からの湿った空気の影響を受けた。(晴後曇時々雨)

### 中旬

期間の初めは湿った空気の影響を受けて、曇りや雨となり雷を伴ったところもあったが、13日からは太平洋高気圧に覆われて晴れとなった。

また、県内各地で高温の状態が続き、厳しい暑さとなった。特に、山口、広瀬(岩国市)では8日連続で猛暑日(日最高気温が35℃以上)となり、17日に広瀬(岩国市)で38.2℃、20日に徳佐(山口市)35.8℃を観測し、日最高気温の高い方からの8月の極値を更新した。

平均気温は平年よりかなり高く、降水量は平年並、日照時間は平年よりかなり多かった。

(下関の日中の天気)

- 11日：湿った空気の影響を受けた。(雨時々曇)
- 12日：湿った空気の影響を受けた。(曇一時晴後時々雨、雷を伴う)
- 13日：高気圧に覆われた。(晴)
- 14日：高気圧に覆われた。(晴)
- 15日：高気圧に覆われた。(晴)
- 16日：高気圧に覆われた。(晴)



- 17日：高気圧に覆われた。（晴）
- 18日：高気圧に覆われた。（晴）
- 19日：高気圧に覆われた。（晴）
- 20日：高気圧に覆われた。（晴）

## 下旬

期間をとおして高気圧に覆われて晴れの日が多かったが、湿った空気や強い日射の影響を受けて、雷雨の日があった。期間の中頃は、湿った空気の影響を受けて曇りや雨の日があった。

また、県内各地で高温の状態が続き、厳しい暑さとなった。24日に「長期間の高温に関する山口県気象情報第1号」を発表した。21日に山口で38.6℃、30日に玖珂（岩国市）で37.0℃を観測し、日最高気温の高い方からの8月の極値を更新した。

平均気温は平年よりかなり高く、降水量は平年より少なく、日照時間は平年より多かった。

（下関の日中の天気）

- 21日：高気圧に覆われた。（晴）
- 22日：高気圧に覆われたが、湿った空気や強い日射の影響を受けた。  
（晴時々曇、雷を伴う）
- 23日：気圧の谷や湿った空気の影響を受けた。（曇時々雨後晴、雷を伴う）
- 24日：高気圧に覆われた。（晴）
- 25日：高気圧に覆われた。（晴時々曇）
- 26日：湿った空気の影響を受けた。（雨時々晴後曇）
- 27日：湿った空気の影響を受けた。（曇時々雨）
- 28日：高気圧に覆われたが、湿った空気の影響を受けた。（雲時々晴一時雨）
- 29日：高気圧に覆われた。（晴一時曇）
- 30日：高気圧に覆われたが、湿った空気や強い日射の影響を受けた。  
（晴後一時雨一時曇、雷を伴う）
- 31日：高気圧に覆われたが、湿った空気や強い日射の影響を受けた。  
（晴、雷を伴う）

## 気象概況 令和2年9月

### 上旬

期間中は台風第9号、第10号の影響や気圧の谷や湿った空気の影響を受けて曇りや雨の日が多かった。

台風第9号は9月2日に九州西海上を北上、3日未明に山口県に最接近した。台風第

10号は6日夜に九州西海上を北上、7日朝に山口県に最接近した。

この影響で3日に須佐（萩市）では27.0m/s（南南東）、徳佐（山口市）で26.9m/s（南南西）の日最大瞬間風速を観測し、7日には防府（防府市）で36.9m/s（南東）、宇部（宇部市）で33.4m/s（東南東）、油谷（長門市）で28.5m/s（東）、下松（下松市）で25.2m/s（東）、豊田（下関市）で24.6m/s（南南東）の日最大瞬間風速を観測し、9月の極値を更新した。下松は年間の極値も更新した。

平均気温は平年よりかなり高く、降水量は平年より少なく、日照時間は平年並であった。

#### （下関の日中の天気）

- 1日：高気圧に覆われた。（晴時々曇）
- 2日：台風第9号の影響を受けた。（雨時々曇）
- 3日：湿った空気の影響を受けた。（曇時々雨）
- 4日：前線や湿った空気の影響を受けた。（曇時々雨一時晴）
- 5日：前線や湿った空気の影響を受けた。（曇時々雨）
- 6日：台風第10号の影響を受けた。（雨時々曇）
- 7日：台風第10号の影響を受けた。（雨時々曇一時晴、大風を伴う）
- 8日：高気圧に覆われた。（晴）
- 9日：気圧の谷や湿った空気の影響を受けた。（曇後雨時々晴）
- 10日：高気圧に覆われたが、気圧の谷や湿った空気の影響を受けた。（晴一時曇）

### 中旬

高気圧と前線や湿った空気の影響を交互に受け、天気は周期的に変化した。

11日から12日にかけて、九州北部付近に停滞した前線の影響を受け、県内各地で大雨となった。また、17日から18日にかけても前線や湿った空気の影響を受けてまとまった雨が降り、50mm以上の大雨となった所もあった。

特に12日は県北部で日降水量が100mmを超える大雨となり、秋吉台（美祢市）で16.0mm、東厚保（美祢市）で15.5mmの日最大10分間降水量を観測し、9月の極値を更新した。

平均気温は平年より低く、降水量は平年よりかなり多く、日照時間は平年より少なかった。

#### （下関の日中の天気）

- 11日：前線や湿った空気の影響を受けた。（曇時々雨）
- 12日：前線や湿った空気の影響を受けた。（雨時々曇、雷を伴う）
- 13日：気圧の谷や湿った空気の影響を受けた。（曇後晴）
- 14日：高気圧に覆われた。（晴時々曇）
- 15日：高気圧に覆われた。（晴時々曇）
- 16日：気圧の谷や湿った空気の影響を受けた。（雨時々曇）

- 17日：前線や湿った空気の影響を受けた。（雨時々曇）  
18日：前線や湿った空気の影響を受けた。（雨時々曇）  
19日：高気圧に覆われたが、次第に気圧の谷や湿った空気の影響を受けた。  
（曇時々晴）  
20日：高気圧に覆われた。（晴時々曇）

## 下旬

高気圧に覆われて晴れる日が多かったが、気圧の谷や湿った空気の影響を受けて曇りや雨が降った日があった。

平均気温と降水量は平年並、日照時間は平年より多かった。

（下関の日中の天気）

- 21日：高気圧に覆われた。（晴後時々曇）  
22日：高気圧に覆われたが、次第に気圧の谷や湿った空気の影響を受けた。  
（曇時々晴）  
23日：高気圧に覆われたが、次第に気圧の谷や湿った空気の影響を受けた。  
（曇時々晴）  
24日：気圧の谷や湿った空気の影響を受けた。（雨時々曇）  
25日：高気圧に覆われたが、気圧の谷や湿った空気の影響を受けた。  
（晴後曇時々雨）  
26日：気圧の谷や湿った空気の影響を受けた。（雨時々曇後晴）  
27日：高気圧に覆われたが、寒気や湿った空気の影響を受けた。（晴）  
28日：高気圧に覆われた。（晴）  
29日：高気圧に覆われた。（晴）  
30日：高気圧に覆われたが、寒気を伴った気圧の谷や湿った空気の影響を受けた。  
（晴時々曇）

## 気象概況 令和2年10月

### 上旬

高気圧と気圧の谷や湿った空気の影響を交互にうけて、天気は周期的に変化した。

台風第14号は9日に四国の南海上を東進し、山口県中部では9日明け方から9日夜遅くにかけて、東部では9日未明から10日朝にかけて強風域に入った。

平均気温は平年より高く、降水量は平年よりかなり少なく、日照時間は平年並であった。

(下関の日中の天気)

- 1日：高気圧に覆われた。(晴)
- 2日：高気圧に覆われた。(晴)
- 3日：気圧の谷の影響を受けた。(曇後一時雨一時晴)
- 4日：気圧の谷や湿った空気の影響を受けた。(曇時々雨)
- 5日：はじめ気圧の谷の影響を受けたが、次第に高気圧に覆われた。(晴一時曇)
- 6日：はじめ気圧の谷の影響を受けたが、次第に高気圧に覆われた。(晴一時曇)
- 7日：はじめ気圧の谷の影響を受けたが、次第に高気圧に覆われた。(曇後晴)
- 8日：気圧の谷や湿った空気の影響を受けた。(曇一時雨)
- 9日：台風第14号や湿った空気の影響を受けた。(曇時々晴)
- 10日：湿った空気の影響を受けた。(曇)

## 中旬

高気圧と気圧の谷や湿った空気の影響を交互に受け、天気は周期的に変化した。平均気温及び降水量は平年並、日照時間は平年より多かった。

(下関の日中の天気)

- 11日：湿った空気の影響を受けた。(曇時々晴)
- 12日：湿った空気の影響を受けた。(晴時々曇)
- 13日：高気圧に覆われた。(晴)
- 14日：高気圧に覆われた。(晴)
- 15日：高気圧に覆われた。(晴)
- 16日：気圧の谷や湿った空気の影響を受けた。(曇一時晴後一時雨)
- 17日：気圧の谷や湿った空気の影響を受けた。(曇時々雨後晴)
- 18日：はじめ気圧の谷の影響を受けたが、次第に高気圧に覆われた。(晴一時曇)
- 19日：はじめ気圧の谷の影響を受けたが、次第に高気圧に覆われた。(曇後晴)
- 20日：高気圧に覆われた。(晴)

## 下旬

期間をとおして高気圧に覆われて晴れの日が多かった。

22日は低気圧が九州北部付近を通過し日本海へ抜けた影響で、県内各地でまとまった雨が降り、多い所では50mm以上の日降水量を観測した。

平均気温は平年並、降水量と日照時間は平年よりかなり多かった。

(下関の日中の天気)

- 21日：高気圧に覆われたが、次第に気圧の谷や湿った空気の影響を受けた。  
(曇時々晴)
- 22日：低気圧の影響を受けた。(雨)

- 23日：はじめ湿った空気の影響を受けたが、次第に高気圧に覆われた。（曇時々晴）
- 24日：高気圧に覆われた。（晴時々曇）
- 25日：高気圧に覆われた。（晴）
- 26日：高気圧に覆われた。（晴）
- 27日：高気圧に覆われた。（晴）
- 28日：気圧の谷の影響を受けた。（雲一時晴）
- 29日：高気圧に覆われた。（晴）
- 30日：高気圧に覆われたが、気圧の谷や寒気の影響を受けた。（晴時々曇）
- 31日：高気圧に覆われた。（晴）

## 気象概況 令和2年11月

### 上旬

高気圧と気圧の谷や前線及び湿った空気の影響を交互にうけて、天気は周期的に変化した。

平均気温は平年並、降水量は平年より少なく、日照時間は平年より多かった。

（下関の日中の天気）

- 1日：高気圧に覆われたが、次第に気圧の谷や湿った空気の影響を受けた。  
（晴一時曇）
- 2日：前線や湿った空気の影響を受けた。（雨）
- 3日：高気圧に覆われたが、寒気の影響を受けた。（晴後一時曇）
- 4日：高気圧に覆われた。（晴）
- 5日：高気圧に覆われた。（晴）
- 6日：気圧の谷の影響を受けた。（曇一時雨後晴）
- 7日：前線や湿った空気の影響を受けた。（雨時々曇）
- 8日：高気圧に覆われた。（晴）
- 9日：高気圧に覆われた。（晴）
- 10日：寒気の影響を受けたが、次第に高気圧に覆われた。（曇一時雨後晴）

### 中旬

期間の前半は高気圧に覆われて晴れの日が続いたが、後半は気圧の谷や湿った空気の影響を受けて曇りや雨の日があった。

19日は日本海に進んだ低気圧から伸びる寒冷前線に向かって、南から暖かく湿った空気が流れ込んだ影響で、県内各地で気温が高くなり、油谷（長門市）27.0℃、下松（下松市）26.6℃、萩（萩市）26.5℃、須佐（萩市）26.1℃、豊田（下関市）26.0℃、岩国（岩国市）25.8℃、柳井（柳井市）25.2℃、宇部（宇部市）24.3℃を観測し、「日

最高気温の高い方から」の11月の極値を更新した。

また、最低気温も萩（萩市）20.5℃、須佐（萩市）20.3℃、油谷（長門市）19.9℃、山口（山口市）19.3℃、豊田（下関市）18.7℃、徳佐（山口市）18.4℃、秋吉台（美祢市）17.9℃を観測し、「日最低気温の高い方から」の11月の極値を更新した。

平均気温は平年よりかなり高かった、降水量は平年よりかなり少なかった、日照時間は平年よりかなり多かった。

（下関の日中の天気）

- 11日：高気圧に覆われた。（晴）
- 12日：高気圧に覆われた。（晴）
- 13日：高気圧に覆われた。（晴）
- 14日：高気圧に覆われた。（晴）
- 15日：高気圧に覆われた。（晴）
- 16日：気圧の谷や湿った空気の影響を受けた。（曇一時晴）
- 17日：気圧の谷や湿った空気の影響を受けた。（曇時々晴）
- 18日：高気圧に覆われた。（晴後曇）
- 19日：湿った空気の影響を受けた。（晴後雨時々曇）
- 20日：気圧の谷や湿った空気の影響を受けた。（曇一時晴）

## 下旬

高気圧に覆われて晴れた日もあったが、期間をとおして気圧の谷や湿った空気及び寒気の影響を受けて曇りや雨の日が多かった。

平均気温は平年より高く、降水量は平年並、日照時間は平年よりかなり少なかった。

（下関の日中の天気）

- 21日：高気圧に覆われた。（晴一時曇）
- 22日：気圧の谷や湿った空気の影響を受けた。（雨時々曇）
- 23日：湿った空気の影響を受けた。（曇後時々雨）
- 24日：高気圧に覆われたが、気圧の谷や湿った空気の影響を受けた。（晴時々曇）
- 25日：気圧の谷や湿った空気の影響を受けた。（曇時々晴一時雨）
- 26日：気圧の谷や湿った空気の影響を受けた。（曇時々晴）
- 27日：気圧の谷や湿った空気の影響を受けた。（曇後一時雨一時晴）
- 28日：高気圧に覆われたが、寒気の影響を受けた。（曇時々晴）
- 29日：寒気の影響を受けた。（曇時々晴一時雨）
- 30日：高気圧に覆われたが、寒気の影響を受けた。（曇一時雨後時々晴）

## 気象概況 令和2年12月

### 上旬

高気圧に覆われて晴れる日が多かったが、気圧の谷や寒気及び湿った空気の影響を受けて曇りや雨の日もあった。

平均気温は平年並、降水量は平年よりかなり少なく、日照時間は平年より多かった。

(下関の日中の天気)

- 1日：高気圧に覆われたが、寒気の影響を受けた。(晴一時曇)
- 2日：高気圧に覆われたが、次第に寒気や湿った空気の影響を受けた。(晴)
- 3日：高気圧に覆われたが、寒気や湿った空気の影響を受けた。(曇時々晴)
- 4日：寒気の影響を受けた。(雨時々曇)
- 5日：高気圧に覆われた。(晴)
- 6日：高気圧に覆われた。(晴)
- 7日：高気圧に覆われたが、気圧の谷や湿った空気の影響を受けた。(曇時々晴)
- 8日：高気圧に覆われたが、寒気の影響を受けた。(曇後一時晴)
- 9日：はじめ気圧の谷や湿った空気の影響を受けたが、次第に高気圧に覆われた。(晴時々曇)
- 10日：高気圧に覆われたが、気圧の谷の影響を受けた。(曇)

### 中旬

期間中は高気圧に覆われる日もあったが、気圧の谷や湿った空気及び寒気の影響を受ける日が多く、雨や雪、みぞれが降る日があった。

13日に気圧の谷が通過した後、次第に冬型の気圧配置となり、14日は強い寒気が流れ込んだ影響でみぞれが降り、下関で初雪を観測した。

14日以降も寒気の影響を受けて、日中の最高気温も10℃以下の所が多く寒い日が続いた。

平均気温は平年よりかなり低く、降水量は平年よりかなり少なく、日照時間は平年より少なかった。

(下関の日中の天気)

- 11日：高気圧に覆われたが、気圧の谷や湿った空気の影響を受けた。(晴後曇一時雨)
- 12日：気圧の谷や湿った空気の影響を受けたが、次第に高気圧に覆われた。(曇一時雨後晴)
- 13日：高気圧に覆われたが、気圧の谷の影響を受けた。(曇時々晴)
- 14日：気圧の谷や寒気の影響を受けた。(曇一時雨、みぞれを伴う)
- 15日：冬型の気圧配置となり、寒気の影響を受けた。(曇後一時雪)

- 16日：冬型の気圧配置が続き、寒気の影響を受けた。  
（曇時々雪一時晴、みぞれを伴う）
- 17日：冬型の気圧配置が続き、寒気の影響を受けた。（曇一時雪、みぞれを伴う）
- 18日：気圧の谷や寒気の影響を受けた。（曇）
- 19日：冬型の気圧配置となり、寒気の影響を受けた。（曇後時々晴）
- 20日：高気圧に覆われたが、寒気の影響を受けた。（曇一時雨後晴）

## 下旬

高気圧に覆われて晴れた日もあったが、気圧の谷や湿った空気及び寒気の影響を受けて曇りや雨の日が多かった。

30日から次第に西高東低の冬型の気圧配置となり、強い寒気の流れ込みで雪やみぞれが降った。

平均気温は平年より低く、降水量は平年よりかなり多く、日照時間は平年並であった。

### （下関の日中の天気）

- 21日：高気圧に覆われたが、寒気や湿った空気の影響を受けた。（曇時々晴一時雨）
- 22日：寒気や湿った空気の影響を受けた。（曇時々雨一時晴）
- 23日：高気圧に覆われたが、次第に気圧の谷の影響を受けた。（晴後曇）
- 24日：前線や低気圧の影響を受けた。（雨後曇時々晴）
- 25日：気圧の谷や寒気の影響を受けた。（曇時々晴一時雨）
- 26日：はじめ寒気の影響を受けたが、次第に高気圧に覆われた。（曇後晴）
- 27日：気圧の谷の影響を受けた。（曇時々晴後雨）
- 28日：はじめ気圧の谷や低気圧の影響を受けたが、次第に高気圧に覆われた。  
（晴一時雨）
- 29日：高気圧に覆われたが、次第に気圧の谷の影響を受けた。（晴時々曇後雨）
- 30日：気圧の谷の通過後、次第に冬型の気圧配置となった。  
（雨後曇時々雪、みぞれを伴う）
- 31日：冬型の気圧配置が続いた。（曇時々雪）



イ 月別・観測所別降水量〔令和2年〕

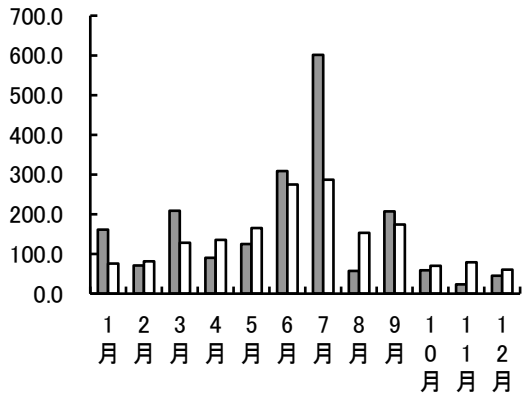
(単位:mm)

月別 観測所名	1	2	3	4	5	6	7	8	9	10	11	12	年合計	平年値
須佐	113.0)	73.5	171.5	167.5	45.5	327.5	436.5	17.0	335.0	99.0	53.0	64.0	1,790.0	1750.8
萩	136.5	54.0	177.5	117.0	73.5	334.0	404.5	38.0	368.5	71.0	36.5	57.5	1,868.5	1658.1
油谷	155.0	88.5	190.5	107.0	63.5	320.0	460.5	51.0	254.0	80.0	42.5	46.0	1,858.5	1778.8
篠生	118.5	86.0	246.5	153.0	131.5	432.0	681.0	31.5	280.0	82.5	28.0	65.0	2,335.5	2141.9
徳佐	141.5	91.5	198.0	153.0	80.5	426.0	586.0	29.0	291.5	54.5	32.5	79.0)	2,084.0	1945.5
羅漢山	127.0	118.0	295.0	169.0	204.0	470.0	993.0	25.5	398.5	98.0	46.0	77.5	3,021.5	2309.8
秋吉台	126.0	86.0	254.0)	137.5	140.0	453.0	670.0	44.0	340.0	81.0	21.5	39.5)	2,099.0	1994.7
鹿野	119.0	119.5	260.0	118.5	215.5	428.5	829.0	56.0	255.0	93.5	33.5	56.5	2,584.5	—
広瀬	117.5	114.5	278.5	143.5	211.5	435.0	760.5	5.0)	242.0	109.0	36.5	64.0)	2,453.5	2211.6
豊田	140.0	93.5	222.0	117.5	130.5	427.0	733.0	57.5	232.5	61.5	28.5	43.0	2,286.5	1921.4
東厚保	136.0	84.0	222.5	133.0	163.0	354.0	633.0	21.5	257.5	75.5	18.5	38.0	2,136.5	—
山口	118.0	77.0	241.5	116.0	188.0	353.5	665.5	88.5	287.5	88.0	18.5	35.0	2,277.0	1886.5
和田	104.5	98.5	251.0	123.0	236.5	403.5	811.0	12.0	189.5	90.5	31.0	44.0	2,395.0	2077.1
岩国	115.0	91.0	199.5	137.0	165.5	348.5	610.5	1.0	225.5	103.0	32.5	43.0	2,072.0	1726.7
防府	99.5	68.5	199.0	78.5	190.0	273.0	690.5	26.0	171.5	96.0	20.5	32.5	1,945.5	1637.2
下松	109.5)	80.5	209.5	99.0	212.5	377.5	668.0	10.0	151.5	91.5	33.0	33.0)	1,933.0	1832.8
玖珂	124.5	100.5	222.0	122.5	186.5	381.0	671.5	11.5	199.0	98.5	42.5	43.0)	2,160.0	1912.1
下関	161.0	71.0	208.5	90.5	125.0	309.0	601.0	57.0	207.5	58.5	23.5	45.5	1,958.0	1684.3
宇部	136.0)	62.5	163.5	75.5	199.5	252.0	569.0	17.0	158.5	85.5	18.0	36.5	1,773.5	1518.6
柳井	98.5	89.0	162.5	103.0	170.5	330.5	639.0	14.5	202.0	91.0	35.5	38.0)	1,936.0	1689.5
安下庄	107.5	107.5	136.0	155.5	184.5	358.5	640.5	1.5	184.5	113.0	60.5	40.0	2,089.5	1693.7

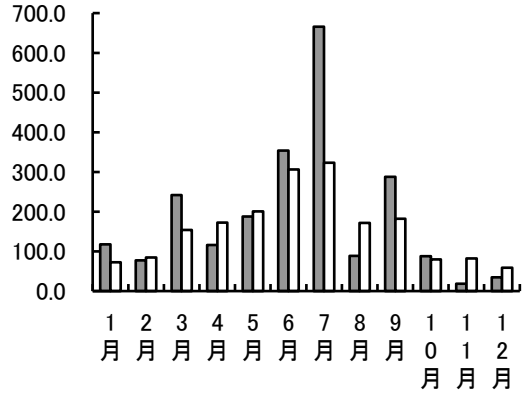
- (注) 1 平年値は1981年から2010年の30年間の平均値です。  
 2 ーは観測期間が不足のため、平年値が算出できないものです。  
 3 数値 )は観測結果にやや疑問がある、または統計を行う対象資料が許容範囲内で欠けている値です。必要な資料数は、要素または現象、統計方法により若干異なりますが、全体数の80%を基準とします。  
 4 数値 ]は統計を行う対象資料が許容範囲を超えて欠けている値です(資料不足値)。極値、合計、度数等の統計ではその値以上(以下)となります。ご利用に際しては十分留意願います。  
 5 ///は、欠測または観測を行っていない場合、欠測または観測を行っていないために合計値や平均値が求められない場合に表示します。  
 6 鹿野観測所は、2010年(平成22年)3月9日に運用を開始しました。  
 7 東厚保観測所は、2010年(平成22年)3月26日に運用を開始しました。

■ 令和2年  
□ 平年値

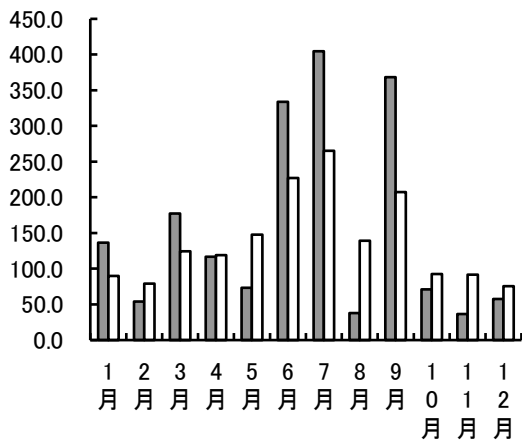
月別降水量(下関)



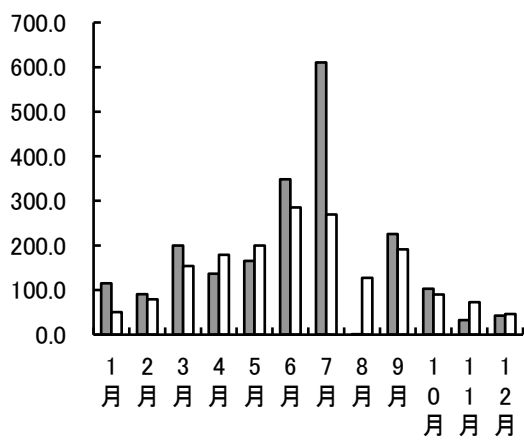
月別降水量(山口)



月別降水量(萩)



月別降水量(岩国)



ウ 年別・観測所別年間降水量〔平成15年(2003)～令和2年(2020)〕

年別 観測所名	平成15年 (2003)	平成16年 (2004)	平成17年 (2005)	平成18年 (2006)	平成19年 (2007)	平成20年 (2008)	平成21年 (2009)	平成22年 (2010)	平成23年 (2011)
須佐	1,880	1,923	1,386	1,892	1,494	1,630	1,987	1,762.5	1,791.5
萩	1,881.0	1,606.0	1,309.0	1,701.0	1,354	1,298.5	1,984.5	1,903.0	1,860.0
油谷	2,065	1,831	1,574	1,917	1,388	1,609	2,045	1,913.5	2,212.5
篠生	2,404	2,457	2,089	2,601	1,523	1,902	2,309	2,518.0	2,281.0
徳佐	2,248	2,474	1,818	2,087	1,490	1,671	2,134	2,150.0	2,323.5
羅漢山	2,474	2,933	2,267	3,007	1,716	1,692	2,427	2,601.0	2,456.5
鍋提峠	—	—	—	—	—	1212.5]	1476.0]	—	—
秋吉台	2,374	2,081	1,717	2,143	1,371	1639.0]	2,119	2,453.0	2,258.5
長野山	—	2,707	2,014	2,829	2,016	2,002	2,233	1966.5]	2,275.5
広瀬	2,389	2,534	1,972	2,852	1,574	1,812	2,201	2,481.5	2,329.5
豊田	2,330	1,869	1,688	2,252	1,384	1,755	2,015	2,344.0	2,169.5
桜山	—	—	—	—	—	1087.5]	1450.5]	1915.5]	2,005.0
山口	2,299.5	2,224.0	1,613.0	2,224.5	1,331	1,691.0	2,016.5	2,083.5	1,891.0
和田	2,294	2,422	1,968	2,783	1,394	1,866	2,193	2,451.0	2,109.5
岩国	1,768	2,028	1,486	—	1,310	1,497	1,612	1,938.5	1,716.0
防府	1,810	2,052	1,275	2,092	1,367	1,437	1,887	1,736.0	1,722.0
下松	1,988	2,171	1,641	2,357	1,430	1,667	1,981	1,908.0	1,835.0
玖珂	1,919	2,367	1,765	2,584	1,476	1,538	1,897	2,133.5	1,919.0
下関	2,298.5	2,022.0	1,433.5	2,259.5	1,274	1,447.0	1,644.0	1,742.5	1,921.5
宇部	1,721	1,791	1,174	1,940	1,199	1,245	1,543	1,671.0	1,596.0
柳井	1,746	1,992	1,680	2,111	1,258	1,429	1,668	1,779.5	1,706.5
安下庄	1,857	2,099	1,626	2,109	1,204	1,525	1,595	1727.0]	1,906.5

- (注) 1. 年の値は下関、山口、萩は0.5mm単位、それ以外は平成19年までは1mm単位、平成20年以降は0.5mm単位です。
2. 平年値は1981年から2010年の平均値です。
3. —は計画休止又は欠測があり、年合計値または平年値が算出できないものです。
4. 数値 ]は統計を行う対象資料が許容範囲を超えて欠けている値です。  
極値、合計、度数等の統計ではその値以上(以下)となります。ご利用に際しては十分留意願います。
5. 数値 )は観測結果にやや疑問がある、または統計を行う対象資料が許容範囲内で欠けている値です。  
必要な資料数は、要素または現象、統計方法により若干異なりますが、全体数の80%を基準とします。
6. 鍋提峠観測所は2009年(平成21年)11月20日の運用終了後に廃止しました。
7. 長野山観測所は2010年(平成22年)3月9日に移設し、鹿野観測所として新たに運用を開始しました。
8. 桜山観測所は2010年(平成22年)3月26日に移設し、東厚保観測所として新たに運用を開始しました。

(単位:mm)

年別 観測所名	平成24年 (2012)	平成25年 (2013)	平成26年 (2014)	平成27年 (2015)	平成28年 (2016)	平成29年 (2017)	平成30年 (2018)	令和元年 (2019)	令和2年 (2020)	平年値
須佐	1,577.5	2,625.0	1,798.5	1,631.5	1,984.0	1,363.5	1,880.0	1,577.0	1,790.0	1,750.8
萩	1,443.0	1,882.0	1,638.5	1,704.0	2,185.0	1,462.0	1,693.0	1,761.5	1,868.5	1,658.1
油谷	1,549.0	1,985.0	1,797.5	1,707.0	2,167.0	1,387.0	1,858.0	1,902.0	1,858.5	1,778.8
篠生	1,997.5	2,198.0	1,963.5	2,215.0	2,841.0	1,807.0	2,231.5	2,097.0	2,335.5	2,141.9
徳佐	1,728.0	2,430.0	1,769.0	2,015.0	2,293.0	1,762.0	1,974.5	1,891.5	2,084.0	1,945.5
羅漢山	2,413.0	2,552.5	2,187.5	1,848.5	3,294.0	2,350.0	2,664.5	2,313.0	3,021.5	2,309.8
鍋提峠	—	—	—	—	—	—	—	—	—	—
秋吉台	1,807.0	2,095.0	1,890.0	2,022.5	2,472.5	1,750.0	1,947.5	1,846.5	2,099.0	1,994.7
鹿野 (長野山)	2,222.5	2,299.5	2,036.0	2,341.5	3,119.0	2,056.0	2,250.0	2,152.0	2,584.5	—
広瀬	2,297.5	2,376.5	2,250.0	2,571.0	3,124.5	2,116.5	2,419.0	2,147.0	2,453.5	2,211.6
豊田	1,837.5	2,057.5	1,970.5	1,967.0	1,246.5	1,265.5	1,752.0	1,894.5	2,286.5	1,921.4
東厚保 (桜山)	1,752.0	1,944.0	1,818.0	1,978.0	2,248.0	1,719.5	1,752.5	1,821.0	2,136.5	—
山口	1,692.5	1,759.0	1,715.5	2,061.0	2,493.0	1,764.0	1,939.5	1,974.5	2,277.0	1,886.5
和田	2,125.0	2,312.5	2,174.0	2,430.0	3,040.0	1,922.0	2,080.0	1,985.5	2,395.0	2,077.1
岩国	1,751.5	2,074.5	1,869.5	1,771.5	2,404.5	1,683.0	2,156.5	1,581.5	2,072.0	1,726.7
防府	1,642.5	1,676.0	1,508.0	1,660.0	1,919.0	1,434.5	1,604.0	1,477.0	1,945.5	1,637.2
下松	1,766.0	2,086.0	1,642.0	2,021.5	2,268.0	1,640.0	2,109.0	1,502.5	1,933.0	1,832.8
玖珂	1,873.5	2,108.5	1,951.5	2,150.0	2,478.0	1,670.0	2,242.5	1,648.5	2,160.0	1,912.1
下関	1,667.0	1,736.0	1,678.0	1,673.5	2,064.5	1,508.5	1,563.0	1,607.0	1,958.0	1,684.3
宇部	1,415.5	1,385.5	1,447.5	1,714.0	1,910.5	1,315.0	1,557.5	1,402.0	1,773.5	1,518.6
柳井	1,589.0	1,986.0	1,546.5	1,803.5	2,216.0	1,565.0	1,831.0	1,468.5	1,936.0	1,689.5
安下庄	1,583.0	2,079.5	1,679.5	1,988.5	2,207.0	1,684.5	1,915.5	1,354.0	2,089.5	1,693.7

エ 警戒配備等に関する注意報・警報の発表状況(令和2年)

●:発表 ▼:警報から注意報 ○:継続 解:解除  
 大雨警報の発表(浸:浸水害 土:土砂災害 土浸:土砂災害、浸水害)

発表時刻	警報・注意報	下関市	宇都市	山口市	萩市	防府市	下松市	岩国市	光市	長門市	柳井市	美祿市	周南市	山陽小野田市	周防大島町	和木町	上関町	田布施町	平生町	阿武町
1月7日 20時20分	暴風警報	●			●					●										●
1月7日 23時11分	暴風警報	○		●	○	●	●		●	○	●		●		●		●	●	●	○
	波浪警報			●		●	●		●		●		●		●		●	●	●	
1月8日 5時05分	暴風警報	○		○	○	○	○		○	○	○		○		○		○	○	○	○
	波浪警報			○		○	○		○	○	○		○		○		○	○	○	
1月8日 10時35分	暴風警報			○		○	○		○	○			○		○		○	○	○	
	波浪警報			○		○	○		○	○			○		○		○	○	○	
	強風注意報	▼	○		▼			○		▼		○		○		○				▼
1月8日 16時09分	強風注意報	○	○	▼	○	▼	▼	○	▼	○	▼	○	▼	○	▼	○	▼	▼	▼	○
	波浪注意報	○	○	▼	○	▼	▼	解	▼	○	▼		▼	○	▼	解	▼	▼	▼	○
1月27日 4時05分	暴風警報	●	●	●	●	●	●	●	●	●	●	●	●	●	●	●	●	●	●	●
	波浪警報	●	●	●		●	●	●	●		●		●	●	●	●	●	●	●	
	高潮注意報	●	●											●						
1月27日 12時10分	暴風警報	○	○	○	○	○	○	○	○	○	○		○	○	○	○	○	○	○	○
	波浪警報	○	○	○		○	○	○	○	○	○		○	○	○	○	○	○	○	
	高潮注意報	○	○											○						
1月27日 12時15分	暴風警報	○	○	○	○	○	○	○	○	○	○		○	○	○	○	○	○	○	○
	波浪警報	○	○	○		○	○	○	○	○	○		○	○	○	○	○	○	○	
	高潮注意報	解	解											解						
1月27日 16時20分	暴風警報	○	○	○	○	○	○	○	○	○	○		○	○	○	○	○	○	○	○
	波浪警報	○	○	○	●	○	○	○	○	●	○		○	○	○	○	○	○	○	●
1月27日 18時06分	暴風警報	○	○	○	○	○	○	○	○	○	○		○	○	○	○	○	○	○	○
	波浪警報	○	○	○	○	○	○	○	○	○	○		○	○	○	○	○	○	○	○
	高潮注意報		●											●						
1月27日 20時45分	暴風警報	○			○				○											○
	波浪警報	○			○				○											○
	強風注意報		▼	▼		▼	▼	▼	▼		▼	○	▼	▼	▼	▼	▼	▼	▼	
	波浪注意報		▼	▼		▼	▼	▼	▼		▼		▼	▼	▼	▼	▼	▼	▼	
	高潮注意報		○											○						
1月27日 23時26分	暴風警報	○			○				○											○
	波浪警報	○			○				○											○
	高潮注意報		解											解						
1月28日 3時08分	強風注意報	▼	○	○	▼	○	○	解	○	▼	○	解	○	○	○	解	○	○	○	▼
	波浪注意報	▼	解	解	▼	解	解	解	解	▼	解		解	解	解	解	解	解	解	▼
2月17日 8時15分	暴風雪警報	●			●				●											●
2月17日 20時55分	風雪注意報	▼	○	○	▼	○	○	○	▼	○	○	○	○	○	○	○	○	○	○	▼
3月10日 5時18分	高潮注意報	●	●											●						
3月10日 6時13分	大雨注意報			●	●	●			●		●	●								
	洪水注意報	●		●	●				●		●		●							
	高潮注意報	○	○											○						
3月10日 11時10分	大雨注意報			○	○	○			○		○	○								
	洪水注意報	○		○	○				○		○		○							
	高潮注意報	解	解											解						

発表時刻		警報・注意報	下関市	宇都市	山口市	萩市	防府市	下松市	岩国市	光市	長門市	柳井市	美祿市	周南市	山陽小野田市	周防大島町	和木町	上関町	田布施町	平生町	阿武町	
3月10日	12時02分	大雨注意報			○	○	○				○		○	○								
		洪水注意報	解		解	解					解		解		解							
3月10日	14時57分	大雨注意報			解	解	解				解		解	解								
3月27日	6時51分	大雨注意報			●		●	●	●					●								
		洪水注意報													●							
3月27日	8時31分	大雨注意報			○		○	○	○					○								
		洪水注意報	●		●		●	●	●	●					○							
3月27日	10時48分	大雨注意報			○		○	○	○					○								
		洪水注意報	○		○		○	○	○	○					○							
3月27日	15時52分	大雨注意報			○		解	○	○					○								
		洪水注意報	解		解		解	解	解	解				解								
3月27日	20時33分	大雨注意報			解			解	解					解								
4月12日	15時28分	暴風警報	●			●					●											●
4月12日	20時09分	暴風警報	○			○					○											○
		波浪警報	●			●					●											
4月13日	4時50分	暴風警報	○			○				●	○	●				●		●	●	●	○	
		波浪警報	○			○				●	○	●				●		●	●	●	○	
4月13日	14時55分	強風注意報	▼	○	○	▼	○	○	○	▼	▼	▼	○	○	○	▼	○	▼	▼	▼	▼	▼
		波浪注意報	▼	○	○	▼	○	○	○	▼	▼	▼			○	○	▼	○	▼	▼	▼	▼
5月15日	19時13分	大雨注意報			●		●	●						●								
		洪水注意報			●		●	●							●							
5月15日	22時48分	大雨注意報			○		○	○						○								
		洪水注意報			解		解	解						解								
5月16日	2時50分	大雨注意報			○		○	○	●	●				○				●	●	●		
5月16日	7時45分	大雨注意報			○		○	○	○	○		●		○				○	○	○		
5月16日	10時40分	大雨注意報			○		○	○	○	○		○		○				○	○	○		
5月16日	16時17分	大雨注意報			解		解	解	解	解		解		解				解	解	解		
5月18日	16時06分	大雨注意報										●				●		●		●		
5月18日	20時55分	大雨注意報										解				解		解		解		
6月11日	4時11分	大雨注意報	●	●	●		●	●	●		●	●		●								
6月11日	13時51分	大雨注意報	○	○	○		○	○	○	●	解	○		○		●		●	●	●		
		洪水注意報						●	●	●		●		●				●	●	●		
6月11日	16時55分	大雨注意報	解	解	解		解	解	解	解		解		解		解		解	解	解		
		洪水注意報						解	解	解	解		解		解		解		解	解	解	
6月12日	16時19分	大雨注意報	●	●	●	●	●	●	●	●	●	●	●	●	●	●	●	●	●	●	●	●
6月13日	5時07分	大雨注意報	○	○	○	○	○	○	○	○	○	○	○	○	○	○	○	○	○	○	○	○
6月13日	12時05分	大雨警報	±	±	±	±					±		±		±							±
		大雨注意報					○	○	○	○		○		○		○	○	○	○	○	○	
6月13日	15時30分	洪水注意報	●		●	●				●												
		大雨注意報	▼	▼	▼	▼	○	○	○	○	▼	○	▼	○	▼	○	○	○	○	○	○	○
6月13日	21時08分	洪水注意報	解		解	解				解												
6月13日	23時10分	大雨注意報	○	○	○	○	○	○	○	○	○	○	○	○	○	○	○	○	○	○	○	○
		洪水注意報				●		●			●		●									
6月14日	0時34分	大雨注意報	○	○	○	○	○	○	○	○	○	○	○	○	○	○	○	○	○	○	○	○
		洪水注意報	●	●	●	○	●	○	●	●	○	●	○	●	●					●		

発表時刻		警報・注意報	下関市	宇都市	山口市	萩市	防府市	下松市	岩国市	光市	長門市	柳井市	美祿市	周南市	山陽小野田市	周防大島町	和木町	上関町	田布施町	平生町	阿武町		
6月14日	0時52分	大雨警報	±		±	±					±		±	±									
		洪水警報	●																				
		大雨注意報		○			○	○	○	○		○				○	○	○	○	○	○	○	○
		洪水注意報		○	○	○	○	○	○	○	○	○	○	○	○					○			○
6月14日	1時37分	大雨警報	±		±	±					±		±	±									
		洪水警報	○								●		●										
		大雨注意報		○			○	○	○	○		○				○	○	○	○	○	○	○	○
		洪水注意報		○	○	○	○	○	○	○		○			○	○					○		○
6月14日	3時24分	大雨警報	±		±	±					±		±	±									
		洪水警報	○			●					○		○										
		大雨注意報		○			○	○	○	○		○				○	○	○	○	○	○	○	○
		洪水注意報		○	○		○	○	○	○		○			○	○					○		○
6月14日	4時57分	大雨注意報	▼	○	▼	▼	○	○	○	○	▼	○	▼	▼	○	○	○	○	○	○	○	○	
		洪水注意報	▼	○	○	▼	○	○	○	解	▼	解	▼	○	○						解		○
6月14日	7時41分	大雨注意報	○	○	○	○	○	○	○	○	○	○	○	○	○	○	○	○	○	○	○	○	○
		洪水注意報	○	○	○	○	○	○	○		○		○	○	○								○
6月14日	10時59分	大雨注意報	○	○	○	○	○	○	○	○	○	○	○	○	○	○	○	○	○	○	○	○	○
		洪水注意報	○	○	○	○	○	○	○		○		○	○	○								○
6月14日	14時59分	大雨注意報	○	○	○	○	○	○	○	○	○	○	○	○	○	○	○	○	○	○	○	○	○
		洪水注意報	○	○	○	○	○	○	○		○		○	○	○								○
6月14日	16時32分	大雨注意報	○	解	○	○	○	○	○	○	○	○	○	○	解	解	○	○	○	○	○	○	○
		洪水注意報	解	解	解	解	解	解	解		解		解	解	解								解
6月14日	20時45分	大雨注意報	解		解	解	解	解	解	解	解	解	解	解			解	解	解	解	解	解	解
6月18日	10時20分	大雨注意報	●	●	●	●	●	●	●	●	●	●	●	●	●	●	●	●	●	●	●	●	●
		洪水注意報	●		●																		
6月18日	16時20分	大雨注意報	○	○	○	○	○	○	○	○	○	○	○	○	○	○	○	○	○	○	○	○	○
		洪水注意報	○	●	○	●		●	●	●	●	●	●	●	●					●	●		
6月18日	19時36分	大雨警報	±		±	±			±		±		±	±								±	
		大雨注意報		○			○	○		○		○		○	○	○	○	○	○	○	○	○	
		洪水注意報	○	○	○	○		○	○	○	○	○	○	○	○	○	○	○	○	○	○	○	
6月18日	22時54分	大雨警報	±		±	±			±		±		±	±								±	
		大雨注意報		○			○	○		○		○		○	○	○	○	○	○	○	○	○	
		洪水注意報	○	○	○	○	●	○	○	○	○	○	○	○	○	○	●	●	●	○	○	○	●
6月18日	23時33分	大雨警報	±		±	±			±		±		±	±								±	
		洪水警報				●																	
		大雨注意報		○			○	○		○		○			○	○	○	○	○	○	○	○	
		洪水注意報	○	○	○		○	○	○	○	○	○	○	○	○	○	○	○	○	○	○	○	○
6月19日	0時14分	大雨警報	±		±	±			±	±	±	±	±	±		±		±	±	±	±	±	
		洪水警報	●			○																	
		大雨注意報		○			○	○							○		○						
		洪水注意報		○	○		○	○	○	○	○	○	○	○	○	○	○	○	○	○	○	○	○
6月19日	2時27分	大雨警報	±		±	±			±	±	±	±	±	±		±		±	±	±	±	±	
		洪水警報	○			○			●														
		大雨注意報		○			○	○							○		○						
		洪水注意報		○	○		○	○			○	○	○	○	○	○	○	○	○	○	○	○	○
6月19日	3時35分	大雨警報	±							±		±				±		±	±	±			
		洪水警報							○														
		大雨注意報		○	▼	▼	○	○	▼		▼		▼	▼	○		○						▼
		洪水注意報	▼	○	○	▼	○	○			○	○	○	○	○	○	○	○	○	○	○	○	○

発表時刻		警報・注意報	下関市	宇都市	山口市	萩市	防府市	下松市	岩国市	光市	長門市	柳井市	美祿市	周南市	山陽小野田市	周防大島町	和木町	上関町	田布施町	平生町	阿武町	
6月19日	5時56分	大雨警報								土		土				土		土	土	土		
		洪水警報							○													
		大雨注意報	▼	解	○	○	○	○	○		○		○	○	○	解		○				○
		洪水注意報	解	解	解	解	解	解	解		解	解	解	解	解	解	解	解	解	解	解	解
6月19日	8時07分	大雨注意報	○		○	○	解	解	○	▼	○	▼	○	○		▼	解	▼	▼	▼	○	
		洪水注意報							▼													
6月19日	11時04分	大雨注意報	解		○	解			○	解	○	解	解	○		解		解	解	解	解	
		洪水注意報							解													
6月19日	14時56分	大雨注意報			解				解		解			解								
6月25日	10時17分	洪水注意報	●																			
6月25日	16時33分	大雨注意報	●	●	●	●	●	●	●		●		●	●	●						●	
		洪水注意報	解																			
6月26日	3時35分	大雨注意報	○	○	○	○	○	○	○		○		○	○	○						○	
6月26日	8時19分	大雨注意報	解	解	解	解	解	解	解		解		解	解	解						解	
6月28日	0時03分	大雨注意報			●		●	●		●		●		●		●		●	●	●		
6月28日	4時14分	大雨注意報			解		解	解		解		解		解		解		解	解	解		
6月30日	3時30分	大雨注意報			●		●	●	●	●		●		●		●		●	●	●		
6月30日	6時02分	大雨注意報			○		○	○	○	○		○		○		○		○	○	○		
		洪水注意報							●	●					●							
6月30日	8時23分	大雨注意報			○		○	○	○	○		○		○		○		○	○	○		
		洪水注意報							解	解					解							
6月30日	10時23分	大雨注意報			解		解	○	解	解		解		○		解		解	解	解		
6月30日	14時44分	大雨注意報						解						○								
6月30日	16時07分	大雨注意報												解								
7月6日	4時38分	大雨注意報	●	●	●	●	●	●	●	●	●	●	●	●	●	●	●	●	●	●	●	
7月6日	9時29分	大雨注意報	○	○	○	○	○	○	○	○	○	○	○	○	○	○	○	○	○	○	○	
		洪水注意報	●	●	●		●	●						●	●							
7月6日	11時45分	大雨警報		±	±		±	±	±	±		±		±	±				±	±		
		大雨注意報	○			○					○		○			○	○	○				○
		洪水注意報	○	○	○	●	○	○	●						○	○						
7月6日	14時03分	大雨警報		±	±		±	±	±	±		±		±	±	±	±	±	±	±		
		洪水警報		●											●	●						
		大雨注意報	○			○					○		○									○
		洪水注意報	○		○	○	○	○	○	●		●	●							●	●	
7月6日	14時40分	大雨警報		±	±		±	±	±	±		±		±	±	±	±	±	±	±		
		洪水警報		○	●			●	●						○	○						
		大雨注意報	○			○					○		○									○
		洪水注意報	○			○					○		○			●	●	●	○	○		
7月6日	17時40分	大雨警報	±	±	±	±	±	±	±	±		±	±	±	±	±	±	±	±	±		
		洪水警報		○	○		○	○	○	●					○	○						
		大雨注意報										○										○
		洪水注意報	○			○					○		○			●	●	●	○	○		



発表時刻		警報・注意報	下関市	宇都市	山口市	萩市	防府市	下松市	岩国市	光市	長門市	柳井市	美祿市	周南市	山陽小野田市	周防大島町	和木町	上関町	田布施町	平生町	阿武町	
7月6日	20時49分	大雨警報	±	±	±	±	±	±	±	±		±	±	±	±	±	±	±	±	±		
		洪水警報		○	○		○	○	○	○					○	○						
		大雨注意報										○										○
		洪水注意報	○			○							○	○			○	○	○	○	○	
7月7日	4時08分	大雨警報	±	±	±	±	±	±	±	±		±	±	±	±	±	±	±	±	±		
		洪水警報		○	○		○	○	○	○					○	○						
		大雨注意報										○										○
		洪水注意報	○			○							○	○			○	○	○	○	○	
7月7日	10時30分	大雨警報	±	±	±	±	±	±	±	±		±	±	±	±	±	±	±	±	±		
		洪水警報								○	○				○							
		大雨注意報										○										○
		洪水注意報	○	▼	▼	○	▼	▼					○	○		▼	○	○	○	○	○	
7月7日	11時24分	大雨警報	±	±	±	±	±	±	±	±		±	±	±	±	±	±	±	±	±		
		洪水警報								○												
		大雨注意報										○										○
		洪水注意報	○	○	○	○	○	○		▼			○	○	▼	○	○	○	○	○	○	
7月7日	16時22分	大雨警報	±	±	±	±	±	±	±	±		±	±	±	±	±	±	±	±	±		
		洪水警報								○												
		大雨注意報										○										○
		洪水注意報	○	○	○	○	○	○			○		○	○	○	○	○	○	○	○	○	
7月7日	22時38分	大雨警報	±	±	±	±	±	±	±	±	±	±	±	±	±	±	±	±	±	±	±	
		洪水警報								○												
		洪水注意報	○	○	○	○	○	○			○		○	○	○	○	○	○	○	○	○	
7月8日	0時42分	大雨警報	±	±	±	±	±	±	±	±	±	±	±	±	±	±	±	±	±	±	±	
		洪水警報								○		●				●		●				
		洪水注意報	○	○	○	○	○	○			○		○	○	○		○		○	○		
7月8日	3時52分	大雨警報			±		±	±	±	±		±		±		±	±	±	±	±		
		大雨注意報	▼	▼		▼					▼		▼		▼						▼	
		洪水注意報	解	解	解	解	解	解	▼	解		▼	解	解	解	▼	解	▼	解	解		
7月8日	5時47分	大雨注意報	○	○	▼	○	▼	▼	▼	▼	解	▼	○	▼	○	▼	▼	▼	▼	▼	解	
		洪水注意報								○			解				解		解			
7月8日	10時20分	大雨注意報	○	○	○	○	○	○	○	○		○	○	○	○	○	○	○	○	○		
		洪水注意報								解												
7月8日	16時40分	大雨注意報	解	解	解	解	解	解	○	解		○	解	解	解	○	解	○	解	○		
7月9日	1時25分	大雨注意報					●	●	○	●		○		●		○		○	●	○		
7月9日	4時06分	大雨注意報			●		○	○	○	○		○		○		○	●	○	○	○		
7月9日	10時34分	大雨注意報			○		○	○	○	○		○		○		○	○	○	○	○		
7月9日	16時32分	大雨注意報			○		○	○	○	○		○		○		○	○	○	○	○		
7月9日	20時05分	大雨注意報	●	●	○	●	○	○	○	○	●	○	●	○	●	○	○	○	○	○	○	
7月9日	21時50分	大雨注意報	○	○	○	○	○	○	○	○	○	○	○	○	○	○	○	○	○	○	○	
7月9日	23時05分	大雨警報	±	±	±		±	±						±	±							
		大雨注意報				○			○	○	○	○	○			○	○	○	○	○	○	
		洪水注意報					●															
7月10日	2時55分	大雨警報	±	±	±		±	±						±	±							
		大雨注意報				○			○	○	○	○	○			○	○	○	○	○	○	
		洪水注意報					○															

発表時刻		警報・注意報	下関市	宇都宮市	山口市	萩市	防府市	下松市	岩国市	光市	長門市	柳井市	美祿市	周南市	山陽小野田市	周防大島町	和木町	上関町	田布施町	平生町	阿武町		
7月10日	3時45分	大雨警報	±	±	±		±	±						±	±								
		大雨注意報				○			○	○	○	○	○			○	○	○	○	○	○	○	○
		洪水注意報					○													●	●		
7月10日	9時29分	大雨注意報	▼	▼	▼	○	▼	▼	○	○	○	○	○	▼	▼	○	○	○	○	○	○	○	
		洪水注意報					解													解	解		
7月10日	16時10分	大雨警報										±				±		±					
		大雨注意報	○	○	○	○	○	○	○	○	○		○	○	○		○		○	○	○	○	○
7月10日	18時27分	大雨警報					±					±		±		±		±					
		大雨注意報	○	○	○	○			○	○	○		○		○		○		○	○	○	○	○
7月10日	19時53分	大雨警報	±	±	±		±	±	±	±	±	±	±	±	±	±		±	±	±			
		大雨注意報				○											○						○
7月10日	23時06分	大雨警報	±	±	±		±	±	±	±	±	±	±	±	±	±		±	±	±			
		大雨注意報				○											○						○
7月11日	0時28分	大雨警報	±	±	±	±	±	±	±	±	±	±	±	±	±	±		±	±	±			
		洪水警報							●														
		大雨注意報															○					○	
		洪水注意報			●																		
7月11日	3時09分	大雨警報	±	±	±	±	±	±	±	±	±	±	±	±	±	±	±	±	±	±			
		洪水警報							○														
		大雨注意報																					○
		洪水注意報			○					●											●	●	
7月11日	4時07分	大雨警報	±	±	±	±	±	±	±	±	±	±	±	±	±	±	±	±	±	±			
		洪水警報							○											●	●		
		大雨注意報																					○
		洪水注意報			○						○		●										
7月11日	7時06分	大雨警報						±	±	±		±		±		±		±	±	±			
		洪水警報																				解	
		大雨注意報	▼	▼	▼	▼	▼				▼		▼		▼		▼						解
		洪水注意報			解				▼	解	解	解								▼			
7月11日	10時08分	大雨警報							±	±		±				±		±	±	±			
		大雨注意報	解	解	解	解	解	▼			解		解	▼	解		解						
		洪水注意報							○											解			
7月11日	15時28分	大雨警報							±	±		±				±		±	±	±			
		大雨注意報			●		●	○						○									
		洪水注意報							○														
7月11日	16時23分	大雨警報							±	±		±				±		±	±	±			
		大雨注意報			○		○	○						○									
		洪水注意報							解														
7月12日	4時17分	大雨注意報			○		○	○	▼	▼		▼		○		▼		▼	▼	▼			
7月12日	10時20分	大雨注意報			解		解	○	○	○		○		○		○		○	○	○			
7月12日	16時05分	大雨注意報						○	○	○		○		○		○		○	○	○			
7月13日	6時12分	大雨注意報				●		○	○	○		○		○		○		○	○	○			
7月13日	10時55分	大雨注意報				○		○	○	○		○		○		○		○	○	○			
		大雨警報					±																
7月13日	15時25分	大雨注意報	●	●	●		●	○	○	○	●	○	●	○	●	○	●	○	○	○	○	○	●
		大雨警報					±																
		大雨注意報	○	○	○		○	○	○	○	○	○	○	○	○	○	○	○	○	○	○	○	○
7月13日	17時06分	大雨警報					±																
		洪水注意報				●																	

発表時刻		警報・注意報	下関市	宇都市	山口市	萩市	防府市	下松市	岩国市	光市	長門市	柳井市	美祿市	周南市	山陽小野田市	周防大島町	和木町	上関町	田布施町	平生町	阿武町		
7月13日	19時29分	大雨警報				土																	
		大雨注意報	○	○	○		○	○	○	○	○	○	○	○	○	○	○	○	○	○	○	○	○
		洪水注意報	●			○																	
7月13日	20時33分	大雨警報				土																	
		大雨注意報	○	○	○		○	○	○	○	○	○	○	○	○	○	○	○	○	○	○	○	○
		洪水注意報	○			○					●		●										
7月13日	21時05分	大雨警報	土		土	土				土		土										土	
		大雨注意報		○			○	○	○	○		○		○	○	○	○	○	○	○	○	○	
		洪水注意報	○			○			●		○		○										
7月13日	22時05分	大雨警報	土	土	土	土	土	土	土		土		土	土	土							土	
		大雨注意報									○		○				○	○	○	○	○		
		洪水注意報	○	●	●	○	●		○		○		○	●	●								●
		洪水警報												●									
7月13日	23時44分	大雨警報	土	土	土	土	土	土	土		土		土	土	土							土	
		洪水警報	●			●							●										
		大雨注意報									○		○				○	○	○	○	○	○	
		洪水注意報		○	○		○	●	○		○				○	○							○
7月14日	0時05分	大雨警報	土	土	土	土	土	土	土		土		土	土	土							土	
		洪水警報	○	●	●	○							○	●									
		大雨注意報									○		○				○	○	○	○	○	○	
		洪水注意報						○	○	○		○				○							○
7月14日	1時37分	大雨警報	土	土	土	土	土	土	土	土	土	土	土	土	土	土	土	土	土	土	土	土	
		洪水警報	○	○	○	○								○	○								
		洪水注意報					○	○	○		○				○								○
7月14日	1時59分	大雨警報	土	土	土	土	土	土	土	土	土	土	土	土	土	土	土	土	土	土	土	土	
		洪水警報	○	○	○	○								○	○								
		洪水注意報					○	○	○	●	○	●			○	●	●	●	●	●	●	○	
7月14日	2時29分	大雨警報	土	土	土	土	土	土	土	土	土	土	土	土	土	土	土	土	土	土	土	土	
		洪水警報	○	○	○	○	●		●				○	○									
		洪水注意報						○		○	○	○			○	○	○	○	○	○	○	○	○
7月14日	5時07分	大雨警報	土	土	土	土	土	土	土	土	土	土	土	土	土	土	土	土	土	土	土	土	
		洪水警報	○	○	○	○	○		○				○	○									
		洪水注意報						○		○	○	○			○	○	○	○	○	○	○	○	○
7月14日	8時20分	大雨警報			土	土	土	土	土	土		土		土		土	土	土	土	土	土		
		洪水警報		○	○		○		○						○								
		大雨注意報	▼	▼								▼		▼		▼							▼
		洪水注意報	▼			▼		○			解	解	解	▼		解	解	○	解	解	解	解	
7月14日	10時43分	大雨警報			土	土	土	土	土					土									
		洪水警報		○					○														
		大雨注意報	○	○							▼	○	▼	○		○	▼	▼	▼	▼	▼	○	○
		洪水注意報	解		▼	解	▼	○					解	▼				○					
7月14日	14時51分	大雨警報				土																	
		洪水警報		解																			
		大雨注意報	○	○	▼		▼	▼	▼	○	○	○	○	○	▼	○	○	○	○	○	○	○	○
		洪水注意報			解		解	解	▼						解			○					
7月14日	16時35分	大雨警報				土																	
		大雨注意報	○	○	○		○	○	○	○	○	○	○	○	○	○	○	○	○	○	○	○	○
		洪水注意報							○									解					

発表時刻		警報・注意報	下関市	宇都市	山口市	萩市	防府市	下松市	岩国市	光市	長門市	柳井市	美祿市	周南市	山陽小野田市	周防大島町	和木町	上関町	田布施町	平生町	阿武町		
7月14日	22時10分	大雨注意報	○	○	○	▼	○	○	○	○	○	○	○	○	○	○	○	○	○	○	○	○	
		洪水注意報								解													
7月15日	4時20分	大雨注意報	解	解	○	○	○	○	○	○	○	○	○	○	解	○	○	○	○	○	○	○	
7月15日	16時20分	大雨注意報			○	解	解	○	○	解	解	解	解	○		解	解	解	解	解	解	解	
7月15日	20時34分	大雨注意報			解			解	解					解									
7月22日	9時32分	大雨注意報				●																	
7月22日	15時59分	大雨注意報				○																	
		洪水注意報				●																	
7月22日	16時31分	大雨注意報	●	●		○				●				●									
		洪水注意報				○																	
7月22日	22時28分	大雨注意報	解	解		○				解				解									
		洪水注意報				解																	
7月23日	4時18分	大雨注意報				解																	
7月23日	8時15分	大雨注意報	●	●		●				●												●	
7月23日	14時05分	大雨注意報	解	解		○				解												○	
7月24日	2時35分	大雨注意報	●	●	●	○	●	●	●	●	●	●	●	●	●	●	●	●	●	●	●	○	
7月24日	5時26分	大雨警報	±			±				±													
		大雨注意報		○	○		○	○	○	○		○	○	○	○	○	○	○	○	○	○	○	○
		洪水注意報	●																				
7月24日	7時25分	大雨警報	±	±	±	±				±		±	±										
		大雨注意報					○	○	○	○		○		○	○	○	○	○	○	○	○	○	○
		洪水注意報	○	●	●	●		●			●	●	●	●									
7月24日	10時08分	大雨警報	±	±	±	±	±	±		±		±	±	±									
		洪水警報		●	●										●								
		大雨注意報								○	○		○			○	○	○	○	○	○	○	○
		洪水注意報	○			○	●	○	●	●	○	●	○	○			●		●	●			
		高潮注意報								●													
7月24日	11時23分	大雨警報	±	±	±	±	±	±		±		±	±	±									
		洪水警報		○	○		●	●						●	○								
		大雨注意報								○	○		○			○	○	○	○	○	○	○	○
		洪水注意報	○			○				○	○	○	○				○		○	○	○	○	○
		高潮注意報									○												
7月24日	13時10分	大雨警報	±	±	±	±	±	±	±	±		±	±	±								±	
		洪水警報		○	○		○	○						○	○								
		大雨注意報										○				○	○		○	○	○	○	
		洪水注意報	○			○				○	○	○	○				○		○	○	○	○	○
		高潮注意報									○												
7月24日	14時39分	大雨警報	±	±	±	±	±	±	±	±		±	±	±								±	
		洪水警報			○		○	○						○									
		大雨注意報										○				○	○		○	○	○	○	
		洪水注意報	○	▼		○				○	○	解	○		▼		○		○	○	○	○	○
		高潮注意報									解												
7月24日	15時28分	大雨警報			±	±	±	±	±	±		±	±									±	
		洪水警報							○	●				○									
		大雨注意報	▼	▼							▼	○			▼	○	○		○	○	○	○	
		洪水注意報	○	○	▼	○	▼				○	○	○		○		○		○	○	○	○	○

発表時刻		警報・注意報	下関市	宇都市	山口市	萩市	防府市	下松市	岩国市	光市	長門市	柳井市	美祿市	周南市	山陽小野田市	周防大島町	和木町	上関町	田布施町	平生町	阿武町	
7月24日	16時41分	大雨警報			土	土	土	土	土	土			土	土				土				
		洪水警報							○	○					○							
		大雨注意報	○	○								○	○			○	○	○		○	○	○
		洪水注意報	○	○	○	○	○				○	○	○	○		○		○		○	○	
7月24日	20時25分	大雨警報			土		土	土	土					土								
		洪水警報								○												
		大雨注意報	○	○		▼					▼	○	○	▼		○	○	○	▼	○	○	○
		洪水注意報	解	解	解	解	解	▼			○	解	○	解	▼	解		○		解	解	
7月24日	23時10分	大雨注意報	解	○	▼	○	▼	▼	▼	○	解	解	○	▼	解	解	解	○	解	解	解	
		洪水注意報							解	▼	解		解		解		解					
7月25日	4時10分	大雨注意報		解	○	○	○	○	○	解			○	○				解				
		洪水注意報								解												
7月25日	16時09分	大雨注意報			解	解	解	解	解				解	解								
7月26日	19時10分	大雨注意報			●	●							●									
7月26日	20時33分	大雨注意報	●		○	○					●		○									
7月27日	4時40分	大雨注意報	○		○	○	●		●		○		○	●								
7月27日	10時07分	大雨注意報	○		○	○	○		○		○		○	○								
7月27日	15時53分	大雨注意報	○		○	○	○		○		○		○	○								
7月27日	23時39分	大雨注意報	解		解	解	解		○		解		解	解								
7月28日	4時06分	大雨注意報							解													
7月28日	13時40分	大雨注意報				●																
7月28日	23時36分	大雨注意報				解																
7月30日	15時54分	大雨注意報							●													
		洪水注意報							●													
7月30日	18時44分	大雨注意報							解													
		洪水注意報							解													
8月11日	21時18分	大雨注意報				●																
8月12日	5時55分	大雨注意報				解																
8月19日	18時20分	高潮注意報		●																		
8月19日	22時20分	高潮注意報		解																		
8月20日	7時34分	高潮注意報									●											
8月20日	11時54分	高潮注意報									解											
8月20日	21時17分	高潮注意報		●																		
8月20日	23時14分	高潮注意報		解																		
8月22日	14時45分	大雨注意報			●									●								
		洪水注意報												●								
8月22日	18時19分	大雨注意報			解									解								
		洪水注意報												解								
8月23日	9時22分	大雨注意報	●																			
		洪水注意報	●																			
8月23日	11時49分	大雨注意報	解																			
		洪水注意報	解																			
8月30日	14時43分	大雨注意報			●																	
		洪水注意報			●																	
8月30日	16時22分	大雨注意報			解																	
		洪水注意報			解																	
9月2日	11時05分	暴風警報	●																			

発表時刻		警報・注意報	下関市	宇都宮市	山口市	萩市	防府市	下松市	岩国市	光市	長門市	柳井市	美祿市	周南市	山陽小野田市	周防大島町	和木町	上関町	田布施町	平生町	阿武町		
9月2日	11時53分	暴風警報	○																				
		高潮注意報	●													●							
9月2日	14時54分	暴風警報	○	●	●	●	●	●		●	●	●		●	●	●		●	●	●	●	●	
		波浪警報	●	●	●		●	●		●		●		●	●	●		●	●	●			
		高潮警報	●													●							
9月2日	16時40分	暴風警報	○	○	○	○	○	○		○	○	○		○	○	○		○	○	○	○	○	
		波浪警報	○	○	○	●	○	○		○	●	○		○	○	○		○	○	○	○	●	
		高潮警報	○													○							
		高潮注意報		●	●							●		●		●							
9月2日	23時45分	暴風警報	○	○	○	○	○	○		○	○	○		○	○	○		○	○	○	○	○	
		波浪警報	○	○	○	○	○	○		○	○	○		○	○	○		○	○	○	○	○	
		高潮警報	解													解							
		高潮注意報		解	解							解		解		解							
9月3日	3時20分	暴風警報	○			○				○												○	
		波浪警報	○			○					○												○
		強風注意報		▼	▼		▼	▼	○	▼		▼	○	▼	▼	▼	○	▼	▼	▼			
		波浪注意報		▼	▼		▼	▼	○	▼		▼		▼	▼	▼	○	▼	▼	▼			
9月3日	4時45分	暴風警報	○			○				○												○	
		波浪警報	○			○					○												○
		高潮注意報				●					●												●
9月3日	8時05分	強風注意報	▼	○	○	▼	○	○	○	○	▼	○	○	○	○	○	○	○	○	○	○	▼	
		波浪注意報	▼	○	○	▼	○	○	解	○	▼	○		○	○	○	解	○	○	○	○	▼	
		高潮注意報	●			○					○												○
9月3日	10時57分	高潮注意報	○			○				○												○	
9月3日	11時57分	高潮注意報	○			○				○												○	
9月3日	14時58分	高潮注意報	○			○				○												○	
9月3日	17時35分	高潮注意報	解			解				解												解	
9月6日	14時58分	高潮注意報	●	●											●								
9月6日	18時25分	暴風警報	●	●	●	●	●	●	●	●	●	●	●	●	●	●	●	●	●	●	●	●	
		波浪警報	●	●	●		●	●		●		●		●	●	●		●	●	●			
		高潮警報	●	●												●							
		高潮注意報			●						●					●			●	●			
9月6日	21時50分	暴風警報	○	○	○	○	○	○	○	○	○	○	○	○	○	○	○	○	○	○	○	○	
		波浪警報	○	○	○	●	○	○		○	●	○		○	○	○		○	○	○	○	●	
		高潮警報	○	○												○							
		高潮注意報			○							○					○			○	○		
9月7日	1時33分	暴風警報	○	○	○	○	○	○	○	○	○	○	○	○	○	○	○	○	○	○	○	○	
		波浪警報	○	○	○	○	○	○		○	○	○		○	○	○		○	○	○	○	○	
		高潮警報	解	解												解							
		高潮注意報			解							解				解			解	解			
9月7日	4時20分	暴風警報	○	○	○	○	○	○	○	○	○	○	○	○	○	○	○	○	○	○	○	○	
		波浪警報	○	○	○	○	○	○		○	○	○		○	○	○		○	○	○	○	○	
9月7日	10時57分	暴風警報	○			○				○												○	
		波浪警報	○			○					○												○
		強風注意報		▼	▼		▼	▼	▼	▼		▼	▼	▼	▼	▼	▼	▼	▼	▼	▼	▼	
		波浪注意報		▼	▼		▼	▼	○	▼		▼		▼	▼	▼	○	▼	▼	▼			

発表時刻		警報・注意報	下関市	宇都市	山口市	萩市	防府市	下松市	岩国市	光市	長門市	柳井市	美祿市	周南市	山陽小野田市	周防大島町	和木町	上関町	田布施町	平生町	阿武町		
9月7日	15時16分	暴風警報	○			○					○											○	
		波浪警報	○			○					○												○
		大雨注意報								●													
9月7日	16時34分	大雨注意報							○														
		強風注意報	▼	○	○	▼	○	○	○	○	▼	○	○	○	○	○	○	○	○	○	○	○	▼
		波浪注意報	▼	解	○	▼	○	○	解	○	▼	○		○	解	○	解	○	○	○	○	○	▼
9月7日	18時18分	大雨注意報							解														
		高潮注意報					●				●												●
9月7日	23時05分	高潮注意報				○				○												○	
9月8日	4時14分	高潮注意報				解				解												解	
9月10日	0時11分	大雨注意報			●																		
9月10日	0時37分	大雨警報			浸																		
		洪水注意報			●																		
9月10日	1時06分	大雨警報			浸																		
		洪水警報			●																		
9月10日	3時24分	洪水警報			解																		
		大雨注意報			▼																		
9月10日	7時40分	大雨注意報			解																		
9月11日	3時23分	大雨注意報	●																				
		洪水注意報	●																				
9月11日	5時01分	大雨警報	浸																				
		大雨注意報		●	●		●							●									
		洪水注意報	○																				
9月11日	7時04分	大雨警報	浸																				
		大雨注意報		○	○	●	○				●		●	○									
		洪水注意報	○			●					●		●										
9月11日	10時41分	大雨警報	解																				
		大雨注意報		解	○	○	○				○		○	○									
		洪水注意報	解			解					解		解										
9月11日	14時40分	大雨注意報			解	解	解			解		解	解										
9月11日	18時31分	大雨注意報	●	●	●	●	●	●	●	●	●	●	●	●	●	●	●	●	●	●	●	●	
9月12日	3時11分	大雨警報		±	±	±					±		±		±							±	
		大雨注意報	○				○	○	○	○		○		○		○	○	○	○	○	○	○	
		洪水注意報		●	●	●							●										
9月12日	4時13分	大雨警報		±	±	±					±		±		±							±	
		大雨注意報	○				○	○	○	○		○		○		○	○	○	○	○	○	○	
		洪水注意報		○	○	○					●		○										●
9月12日	5時31分	大雨警報	±	±	±	±					±		±		±							±	
		洪水警報		●		●									●								
		大雨注意報					○	○	○	○		○		○		○	○	○	○	○	○	○	
		洪水注意報	●		○						○		○		●								○
9月12日	7時09分	大雨警報	±	±	±	±				±		±		±								±	
		洪水警報		○		○																	
		大雨注意報					○	○			○		○		○	○	○	○	○	○	○	○	
		洪水注意報	○		○					●		○		○		○							○
9月12日	10時10分	大雨警報	±	±	±	±				±		±		±								±	
		大雨注意報					○	○			○		○		○	○	○	○	○	○	○	○	
		洪水注意報	解	▼	解	▼				解		解		解									解

発表時刻		警報・注意報	下関市	宇都宮市	山口市	萩市	防府市	下松市	岩国市	光市	長門市	柳井市	美祿市	周南市	山陽小野田市	周防大島町	和木町	上関町	田布施町	平生町	阿武町		
9月12日	11時34分	大雨警報	土	土	土	土			土		土		土		土							土	
		大雨注意報					○	○			○		○		○	○	○	○	○	○	○		
		洪水注意報		○		○					●												●
9月12日	15時33分	大雨警報			土	土			土		土		土	土								土	
		大雨注意報	▼	▼			○	○			解		解		▼	解	○	解	解	解	解		
		洪水注意報		○		○					○												○
9月12日	19時58分	大雨注意報	○	○	▼	▼	○	解	▼		▼		▼	▼	解		解					▼	
		洪水注意報		解		解					解												解
9月12日	23時05分	大雨注意報	解	解	解	○	解		解		○		○	解								○	
9月13日	4時04分	大雨注意報				○					○		○									○	
9月13日	8時07分	大雨注意報				○					○		○									○	
9月13日	11時22分	大雨注意報				解					解		解									解	
9月17日	15時41分	大雨注意報	●	●	●	●	●	●	●	●	●	●	●	●	●	●	●	●	●	●	●	●	
9月17日	20時59分	大雨注意報	○	○	○	○	○	○	○	○	○	○	○	○	○	○	○	○	○	○	○	○	
		高潮注意報		●											●								
9月17日	22時33分	大雨注意報	○	○	○	○	○	○	○	○	○	○	○	○	○	○	○	○	○	○	○	○	
		高潮注意報		解											解								
9月18日	2時42分	大雨注意報	○	○	○	○	○	○	○	○	○	○	○	○	○	○	○	○	○	○	○	○	
9月18日	4時57分	大雨注意報	○	○	○	○	○	○	○	○	○	○	○	○	○	○	○	○	○	○	○	○	
9月18日	8時05分	大雨注意報	解	解	○	解	解	解	解	解	解	解	解	解	解	解	解	解	解	解	解	解	
9月18日	10時49分	大雨注意報			解																		
10月16日	17時31分	高潮注意報		●																			
10月16日	21時30分	高潮注意報		解																			
10月17日	5時27分	高潮注意報	●	●								●		●	●								
10月17日	10時35分	高潮注意報	解	解								解		解	解								
10月17日	18時01分	高潮注意報		●																			
10月17日	21時49分	高潮注意報		解																			
10月18日	6時46分	高潮注意報	●	●								●		●	●		●						
10月18日	11時41分	高潮注意報	解	解								解		解	解		解						
10月19日	7時30分	高潮注意報		●																			
10月19日	11時23分	高潮注意報		解																			
10月22日	15時55分	大雨注意報					●																
10月22日	23時33分	大雨注意報					解																
12月30日	4時58分	暴風雪警報	●	●	●	●	●	●		●	●	●		●	●	●		●	●	●	●	●	
		波浪警報									●	●				●		●	●	●			
12月30日	10時48分	暴風雪警報	○	○	○	○	○	○		○	○	○		○	○	○		○	○	○	○	○	
		波浪警報									○	○				○		○	○	○			
12月30日	13時16分	暴風雪警報	○	○	○	○	○	○		○	○	○		○	○	○		○	○	○	○	○	
		波浪警報									○	○				○		○	○	○			
12月30日	16時53分	暴風雪警報	○	○	○	○	○	○		○	○	○		○	○	○		○	○	○	○	○	
		波浪警報									○	○				○		○	○	○			
12月31日	4時24分	風雪注意報	▼	▼	▼	▼	▼	▼	○	▼	▼	▼	○	▼	▼	▼	○	▼	▼	▼	▼	▼	
		波浪注意報	○	○	○	○	○	○	解	▼	○	▼		○	○	▼	解	▼	▼	▼		○	



(2) 令和2年の災害による被害総括及び災害別被害状況

ア 被害総括

区分			災害名・年月日		暴風波浪	暴風雪	大雨	暴風	大雨	大雨	令和2年7月豪雨
			1/27~30	2/17~18	3/27	4/12~13	6/13~14	6/18~19	7/6~15		
人的被害	死者	人									
	行方不明者	人									
	負傷	重傷	人								
		軽傷	人								
住家被害	全壊	棟									
		世帯									
		人									
	半壊	棟									4
		世帯									4
		人									7
	一部破損	棟									
		世帯									
		人									
	床上浸水	棟									17
		世帯									17
		人									24
	床下浸水	棟							5		192
		世帯							5		192
		人							6		329
非住家	公共建物	棟									
	その他	棟									
被害額	公立文教施設	千円									22,574
	農林水産施設	千円						22,000			828,206
	公共土木施設	千円			8,510		259,159	389,798			3,708,076
	その他公共施設	千円									21,992
	その他の被害	千円	550	330		9					53,825
	総額	千円	550	330	8,510	9	259,159	411,798			4,634,673

区分			災害名・年月日		大雨	雷	台風第9号	台風第10号	大雨	大雨	合計
			7/24~25	8/22~23	9/1~3	9/4~8	9/10	9/12~13			
人的被害	死者	人									
	行方不明者	人									
	負傷	重傷	人								
		軽傷	人					7			7
住家被害	全壊	棟									
		世帯									
		人									
	半壊	棟					2				6
		世帯					3				7
		人					6				13
	一部破損	棟					6				6
		世帯					6				6
		人					12				12
	床上浸水	棟									17
		世帯									17
		人									24
	床下浸水	棟			15						212
		世帯			15						212
		人			35						370
非住家	公共建物	棟									
	その他	棟									
	公立文教施設	千円									22,574
	農林水産施設	千円							15,000		865,206
	公共土木施設	千円	165,812						105,795		4,637,150
	その他公共施設	千円		1,040	253	11	351				23,647
	その他の被害	千円			5,143	305,343					365,200
	総額	千円	165,812	1,040	5,396	305,354	351	120,795			5,913,777

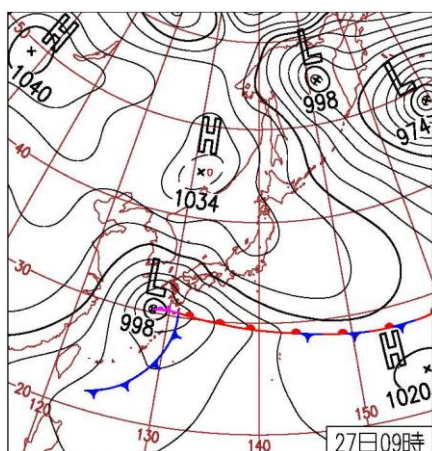
イ 1月27日から30日にかけての暴風による被害

東シナ海にある低気圧が九州付近を東進し東海沖へ進んだ。このため、県内各地で強風が吹いた。

● 日最大風速及び日最大瞬間風速（1月27日～30日）

観測項目	観測地点	風速(m/s)	風向(16方位)	観測日時
最大風向・風速	宇部	13.8	東北東	1月27日 10時55分
最大風向・風速	油谷	12.8	東北東	1月27日 10時19分
最大瞬間風向・風速	柳井	22.8	東北東	1月27日 17時55分
最大瞬間風向・風速	油谷	19.6	東	1月27日 14時42分

(天気図：1月27日朝9時)



1月27日から30日にかけての暴風による被害

(単位：千円)

市町名	その他			被害 総額
	農作物施設		その他計	
	箇所	被害額		
下関市			0	0
宇部市			0	0
山口市			0	0
萩市			0	0
防府市			0	0
下松市			0	0
岩国市			0	0
光市			0	0
長門市			0	0
柳井市			0	0
美祢市			0	0
周南市			0	0
山陽小野田市			0	0
周防大島町	1	550	550	550
和木町			0	0
上関町			0	0
田布施町			0	0
平生町			0	0
阿武町			0	0
合計	1	550	550	550

## ウ 2月17日から18日にかけての暴風・大雪による被害

西高東低の冬型の気圧配置となり、強い寒気の流れ込みにより雪が降り、県内各地で強風が吹いた。

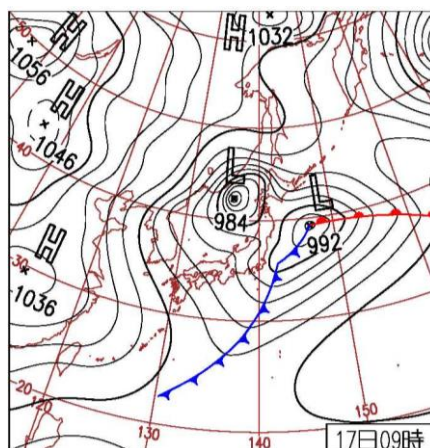
### ● 日最大風速及び日最大瞬間風速

観測項目	観測地点	風速(m/s)	風向(16方位)	観測日時
最大風向・風速	宇部	15.5	西	2月17日 16時50分
最大風向・風速	油谷	15.1	西	2月17日 15時56分
最大瞬間風向・風速	油谷	25.9	西	2月17日 14時42分
最大瞬間風向・風速	下関	25.5	西	2月17日 15時57分

### ● 降雪量(2月17日～18日)

観測項目	観測地点	観測値(cm)	観測日時
最大日降雪量	山口	2	2月17日
最大日降雪量	下関	1	2月18日
最大1時間降雪量	山口	1	2月17日 22時00分
最大1時間降雪量	下関	1	2月18日 01時00分

(天気図：2月17日朝9時)



2月17日から18日にかけての暴風・大雪による被害

(単位：千円)

市町名	その他			被害 総額
	農作物施設		その他計	
	箇所	被害額		
下関市			0	0
宇部市			0	0
山口市			0	0
萩市	1	330	330	330
防府市			0	0
下松市			0	0
岩国市			0	0
光市			0	0
長門市			0	0
柳井市			0	0
美祢市			0	0
周南市			0	0
山陽小野田市			0	0
周防大島町			0	0
和木町			0	0
上関町			0	0
田布施町			0	0
平生町			0	0
阿武町			0	0
合 計	1	330	330	330

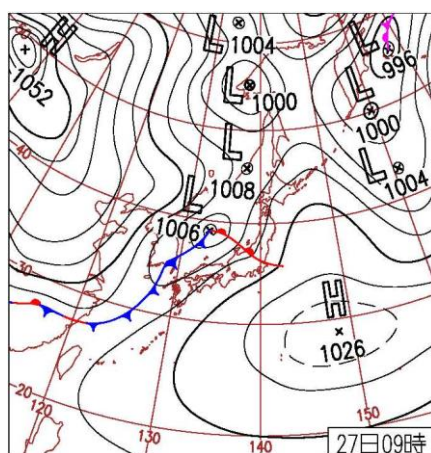
## エ 3月27日の大雨による被害

日本海の低気圧から延びる寒冷前線の影響で大雨となった。

### ● 降水量

観測項目	観測地点	観測値(mm)	観測日時
最大日降水量	羅漢山	122.5	3月27日
最大日降水量	広瀬	120.0	3月27日
最大1時間降水量	羅漢山	17.5	3月27日 11時52分
最大1時間降水量	下関	16.5	3月27日 09時42分

(天気図：3月27日朝9時)







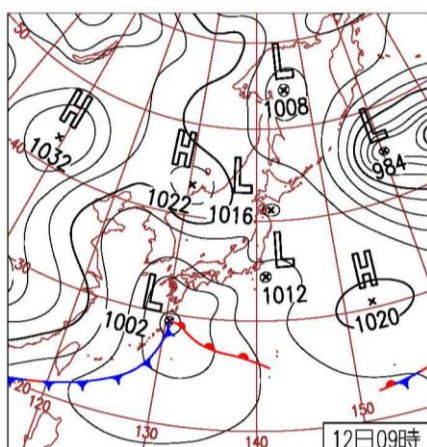
オ 4月12日から13日にかけての暴風による被害

低気圧が発達しながら九州南岸から四国沖を通過し、本州南岸へ進んだ。このため、県内各地で強風が吹いた。

● 日最大風速及び日最大瞬間風速

観測項目	観測地点	風速(m/s)	風向(16方位)	観測日時
最大風向・風速	秋吉台	18.1	北	4月13日 23時17分
最大風向・風速	須佐	12.5	北北東	4月13日 03時11分
最大瞬間風向・風速	秋吉台	26.0	北北東	4月13日 04時23分
最大瞬間風向・風速	油谷	21.4	北北東	4月13日 01時55分

(天気図：4月12日朝9時)



4月12日から13日にかけての暴風による被害

(単位：千円)

市町名	その他		その他計	被害 総額
	農作物施設			
	箇所	被害額		
下関市			0	0
宇部市			0	0
山口市			0	0
萩市			0	0
防府市			0	0
下松市			0	0
岩国市			0	0
光市			0	0
長門市	2	9	9	9
柳井市			0	0
美祢市			0	0
周南市			0	0
山陽小野田市			0	0
周防大島町			0	0
和木町			0	0
上関町			0	0
田布施町			0	0
平生町			0	0
阿武町			0	0
合 計	2	9	9	9

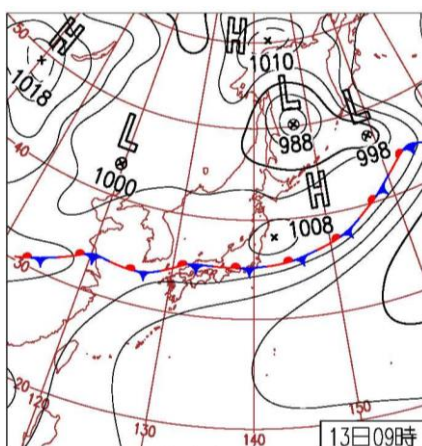
## カ 6月13日から14日にかけての大雨による被害

対馬海峡付近に停滞した梅雨前線に向かって暖かく湿った空気が流れ込み、前線の活動が活発となった。このため、県内各地で大雨となった。

### ● 降水量

観測項目	観測地点	観測値(mm)	観測日時
最大日降水量	須佐	94.5	6月13日
最大日降水量	篠生	88.0	6月14日
最大1時間降水量	豊田	41.5	6月14日 01時00分
最大1時間降水量	秋吉台	38.5	6月14日 01時25分
最大1時間降水量	篠生	38.5	6月14日 02時03分

(天気図：6月13日朝9時)



6月13日から14日にかけての大雨による被害

(単位：千円)

市町名	公共土木施設				土木計	被害総額
	河川		道路			
	箇所	被害額	箇所	被害額		
下関市	2	19,660	1	1,851	21,511	21,511
宇部市					0	0
山口市					0	0
萩市					0	0
防府市					0	0
下松市					0	0
岩国市			1	214,109	214,109	214,109
光市					0	0
長門市					0	0
柳井市					0	0
美祢市					0	0
周南市			1	23,539	23,539	23,539
山陽小野田市					0	0
周防大島町					0	0
和木町					0	0
上関町					0	0
田布施町					0	0
平生町					0	0
阿武町					0	0
合計	2	19,660	3	239,499	259,159	259,159

うち土木（県工事分）			うち土木（市町工事分）				
道路		計	河川		道路		計
箇所	被害額		箇所	被害額	箇所	被害額	
		0	2	19,660	1	1,851	21,511
		0					0
		0					0
		0					0
		0					0
		0					0
		0					0
		0	0	0	1	214,109	214,109
		0					0
		0					0
		0					0
		0					0
1	23,539	23,539					0
		0					0
		0					0
		0					0
		0					0
		0					0
		0					0
1	23,539	23,539	2	19,660	2	215,960	235,620

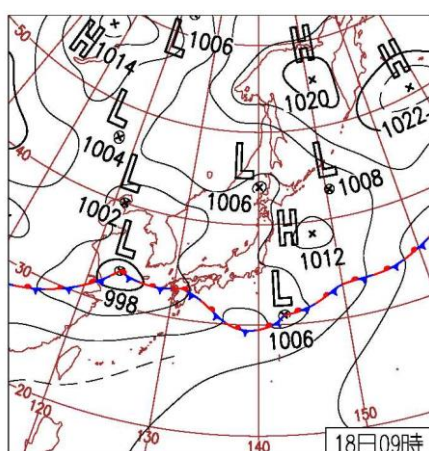
## キ 6月18日から19日にかけての大雨による被害

九州北部付近に停滞した梅雨前線に向かって暖かく湿った空気が流れ込み、大気の状態が不安定になった。このため、県内各地で大雨となった。

### ● 降水量

観測項目	観測地点	観測値(mm)	観測日時
最大日降水量	徳佐	162.0	6月18日
最大日降水量	萩	138.5	6月18日
最大1時間降水量	安下庄	32.0	6月19日 00時23分
最大1時間降水量	油谷	31.0	6月18日 21時38分

(天気図：6月18日朝9時)



(単位：千円)

市町名	家屋被害			農林水産施設						公共土木施設						被害 総額		
	床下浸水			田		畦 畔		ため池		農林計	河 川		道 路		砂防		土木計	
	棟	世帯	人	箇所	被害額	箇所	被害額	箇所	被害額		箇所	被害額	箇所	被害額	箇所			被害額
下関市										0	4	20,339	1	5,374			25,713	25,713
宇部市										0	1	21,598					21,598	21,598
山口市						3	1,000			1,000	1	65,369	1	40,055			105,424	106,424
萩市										0			2	11,712			11,712	11,712
防府市										0							0	0
下松市										0							0	0
岩国市				1	2,000	1	5,000			7,000	1	53,716	2	5,899	2	14,625	74,240	81,240
光市										0	4	51,827					51,827	51,827
長門市				1	200	5	2,800	4	2,000	5,000							0	5,000
柳井市										0	4	51,890	1	15,773			67,663	67,663
美祢市										0							0	0
周南市								4	9,000	9,000	2	29,301					29,301	38,301
山陽小野田市										0							0	0
周防大島町	5	5	6							0			1	2,320			2,320	2,320
和木町										0							0	0
上関町										0							0	0
田布施町										0							0	0
平生町										0							0	0
阿武町										0							0	0
合 計	5	5	6	2	2,200	9	8,800	8	11,000	22,000	17	294,040	8	81,133	2	14,625	389,798	411,798

6月18日から19日にかけての大雨による被害

市町名	うち土木（県工事分）							うち土木（市町工事分）				
	河川		道路		砂防		計	河川		道路		計
	箇所	被害額	箇所	被害額	箇所	被害額		箇所	被害額	箇所	被害額	
下関市							0	4	20,339	1	5,374	25,713
宇部市	1	21,598					21,598					0
山口市	1	65,369	1	40,055			105,424					0
萩市			2	11,712			11,712					0
防府市							0					0
下松市							0					0
岩国市	1	53,716	2	5,899	2	14,625	74,240					0
光市	4	51,827					51,827					0
長門市							0					0
柳井市	4	51,890	1	15,773			67,663					0
美祢市							0					0
周南市	2	29,301					29,301					0
山陽小野田市							0					0
周防大島町							0	0	0	1	2,320	2,320
和木町							0					0
上関町							0					0
田布施町							0					0
平生町							0					0
阿武町							0					0
合計	13	273,701	6	73,439	2	14,625	361,765	4	20,339	2	7,694	28,033

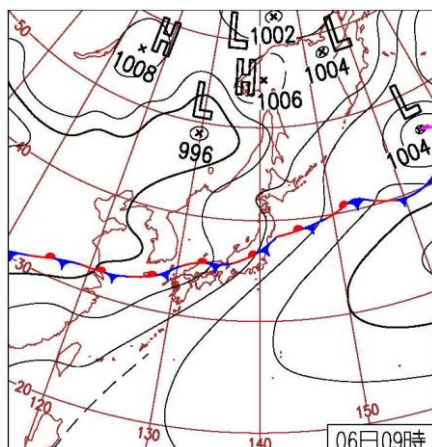
## ク 7月6日から15日にかけての大雨による被害

6日から8日にかけては、対馬海峡付近に停滞した梅雨前線に向かって暖かく湿った空気が流れ込んだため大気の状態が非常に不安定となり、前線の活動が活発となり県内各地で大雨となった。また、13日から14日にかけては、対馬海峡付近にあった梅雨前線が南下し、前線に向かって暖かく湿った空気が流れ込んだため大気の状態が不安定となり、県内各地で大雨となった。

### ● 降水量

観測項目	観測地点	観測値(mm)	観測日時
最大日降水量	安下庄	198.5	7月7日
最大日降水量	和田	181.0	7月6日
最大1時間降水量	安下庄	72.0	7月8日 00時41分
最大1時間降水量	柳井	47.5	7月11日 04時26分

(天気図：7月6日朝9時)





7月6日から15日にかけての大雨による被害（令和2年7月豪雨）

市町名	公立文教施設									公立学校施設等		公立文教施設設計
	半壊			床上浸水			床下浸水			箇所	被害額	
	棟	世帯	人	棟	世帯	人	棟	世帯	人			
下関市												0
宇部市												0
山口市												0
萩市							9	9	14			0
防府市												0
下松市												0
岩国市												0
光市												0
長門市												0
柳井市				2	2	3	19	19	31			0
美祿市												0
周南市												0
山陽小野田市												0
周防大島町	4	4	7	15	15	21	160	160	278			0
和木町												0
上関町												0
田布施町										1	22,574	22,574
平生町							4	4	6			0
阿武町												0
合 計	4	4	7	17	17	24	192	192	329	1	22,574	22,574

市町名	農林水産施設														農林計
	田		畑		畦 畔		頭首工		水 路		農 道		林 道		
	箇所	被害額	箇所	被害額	箇所	被害額	箇所	被害額	箇所	被害額	箇所	被害額	箇所	被害額	
下関市					11	4,000			35	20,000					24,000
宇部市	4	1,000							6	4,000	3	1,000			6,000
山口市			4	1,400	13	4,600	5	2,000	12	5,000					13,000
萩市					20	18,000			9	7,000	7	7,000	1	7,853	39,853
防府市															0
下松市									8	200	8	300			500
岩国市	4	2,000			11	11,000	6	200,600	8	2,200	16	200			216,000
光市									16	100,000	2	6,000			106,000
長門市															0
柳井市	7	17,000	1	3,000					26	50,800	24	94,700	2	4,754	170,254
美祢市															0
周南市	1	2,000	5	14,000	5	12,000	1	35,000	11	8,000	8	19,000			90,000
山陽小野田市	5	1,000							20	500					1,500
周防大島町	1	2,000	72	52,000					17	200	135	70,100	4	26,799	151,099
和木町															0
上関町															0
田布施町	4	1,000							6	2,000	9	7,000			10,000
平生町															0
阿武町															0
合 計	26	26,000	82	70,400	60	49,600	12	237,600	174	199,900	212	205,300	7	39,406	828,206

市町名	その他（農産被害等）							公共土木施設									土木計	
	共同利用施設		農作物等		農作物施設		その他計	河川		道路		砂防		公園		急傾斜		
	箇所	被害額	被害面積	被害額	箇所	被害額		箇所	被害額	箇所	被害額	箇所	被害額	箇所	被害額	箇所		被害額
下関市								5	54,189	3	28,582							82,771
宇部市								1	3,195	2	69,409							72,604
山口市								11	416,449	3	9,146							425,595
萩市										2	29,615	1	47,465					77,080
防府市																		0
下松市								3	29,861									29,861
岩国市								20	391,635	12	468,538	7	67,145					927,318
光市								4	77,383	3	29,157							106,540
長門市										1	27,347							27,347
柳井市								7	55,409	22	313,987							369,396
美祿市										3	30,652							30,652
周南市								13	200,381	7	153,426							353,807
山陽小野田市										2	177,495							177,495
周防大島町	36	50,200	0.50	240	2	2,365	52,805	9	165,206	51	459,258	7	93,169	2	27,533	1	4,975	750,141
和木町																		0
上関町										9	193,169							193,169
田布施町								9	51,091	6	33,209							84,300
平生町																		0
阿武町																		0
合計	36	50,200	0.50	240	2	2,365	52,805	82	1,444,799	126	2,022,990	15	207,779	2	27,533	1	4,975	3,708,076

(単位：千円)

市町名	その他の公共施設			その他(商工被害等)			被害 総額
	その他の公共施設		その他の公 共施設計	商工被害		その他計	
	箇所	被害額		箇所	被害額		
下関市			0			0	106,771
宇部市			0			0	78,604
山口市			0			0	438,595
萩市			0			0	116,933
防府市			0			0	0
下松市			0			0	30,361
岩国市			0			0	1,143,318
光市			0			0	212,540
長門市			0			0	27,347
柳井市			0			0	539,650
美祿市			0			0	30,652
周南市			0			0	443,807
山陽小野田市			0			0	178,995
周防大島町	1	21,992	21,992	2	1,020	1,020	977,057
和木町			0			0	0
上関町			0			0	193,169
田布施町			0			0	116,874
平生町			0			0	0
阿武町			0			0	0
合 計	1	21,992	21,992	2	1,020	1,020	4,634,673

7月6日から15日にかけての大雨による被害（令和2年7月豪雨）

市町名	うち土木（県工事分）										うち土木（市町工事分）					
	河川		道路		砂防		公園		急傾斜		計	河川		道路		計
	箇所	被害額	箇所	被害額	箇所	被害額	箇所	被害額	箇所	被害額		箇所	被害額	箇所	被害額	
下関市	4	48,330	1	11,715							60,045	1	5,859	2	16,867	22,726
宇部市			2	69,409							69,409	1	3,195	0	0	3,195
山口市	8	395,565									395,565	3	20,884	3	9,146	30,030
萩市			1	7,765	1	47,465					55,230	0	0	1	21,850	21,850
防府市											0	0	0	0	0	0
下松市	3	29,861									29,861	0	0	0	0	0
岩国市	19	376,373	8	379,645	7	67,145					823,163	1	15,262	4	88,893	104,155
光市	4	77,383									77,383	0	0	3	29,157	29,157
長門市											0	0	0	1	27,347	27,347
柳井市	2	18,814	7	132,307							151,121	5	36,595	15	181,680	218,275
美祿市											0	0	0	3	30,652	30,652
周南市	9	178,116	5	135,243							313,359	4	22,265	2	18,183	40,448
山陽小野田市			1	175,720							175,720	0	0	1	1,775	1,775
周防大島町	2	51,451	24	225,923	7	93,169	2	27,533	1	4,975	403,051	7	113,755	27	233,335	347,090
和木町											0	0	0	0	0	0
上関町			7	157,312							157,312	0	0	2	35,857	35,857
田布施町	2	19,276	1	7,127							26,403	7	31,815	5	26,082	57,897
平生町											0	0	0	0	0	0
阿武町											0	0	0	0	0	0
合 計	53	1,195,169	57	1,302,166	15	207,779	2	27,533	1	4,975	2,737,622	29	249,630	69	720,824	970,454

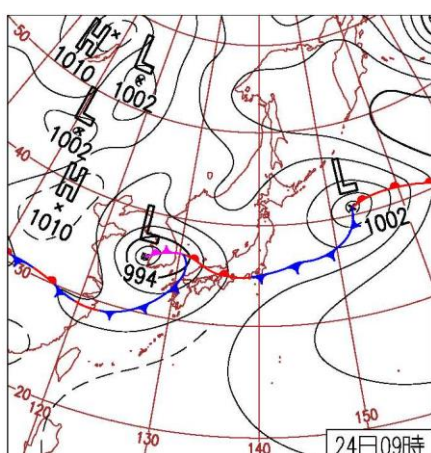
## ケ 7月24日から25日にかけての大雨による被害

九州北部付近にあった梅雨前線が南下し、前線に向かって暖かく湿った空気が流れ込んだため梅雨前線の活動が活発となり、県内各地で大雨となった。

### ● 降水量

観測項目	観測地点	観測値(mm)	観測日時
最大日降水量	羅漢山	144.5	7月24日
最大日降水量	篠生	138.5	7月24日
最大1時間降水量	篠生	33.5	7月24日 10時37分
最大1時間降水量	和田	31.0	7月24日 10時40分

(天気図：7月24日朝9時)



7月24日から25日にかけての大雨による被害

(単位：千円)

市町名	公共土木施設					被害 総額
	河川		道路		土木計	
	箇所	被害額	箇所	被害額		
下関市			4	46,477	46,477	46,477
宇部市	2	9,243	1	4,430	13,673	13,673
山口市	4	18,425	1	3,561	21,986	21,986
萩市			1	21,866	21,866	21,866
防府市					0	0
下松市					0	0
岩国市			1	27,617	27,617	27,617
光市					0	0
長門市					0	0
柳井市					0	0
美祢市	3	23,066	1	9,316	32,382	32,382
周南市			1	1,811	1,811	1,811
山陽小野田市					0	0
周防大島町					0	0
和木町					0	0
上関町					0	0
田布施町					0	0
平生町					0	0
阿武町					0	0
合計	9	50,734	10	115,078	165,812	165,812

うち土木（県工事分）					うち土木（市町工事分）				
河川		道路		計	河川		道路		計
箇所	被害額	箇所	被害額		箇所	被害額	箇所	被害額	
		1	4,880	4,880			3	41,597	41,597
2	9,243	1	4,430	13,673					0
1	6,601			6,601	3	11,824	1	3,561	15,385
		1	21,866	21,866					0
				0					0
				0					0
				0			1	27,617	27,617
				0					0
				0					0
				0					0
3	23,066	1	9,316	32,382					0
				0			1	1,811	1,811
				0					0
				0					0
				0					0
				0					0
				0					0
				0					0
6	38,910	4	40,492	79,402	3	11,824	6	74,586	86,410

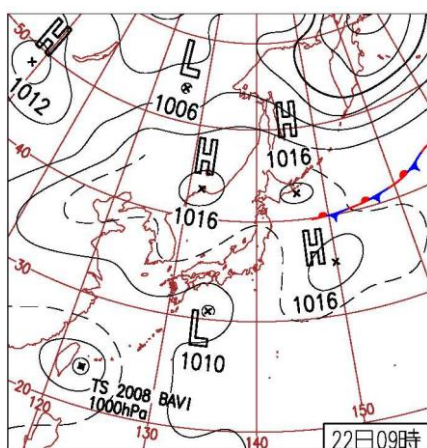
コ 8月22日から23日にかけての雷による被害

上空およそ 5500 メートルに氷点下 6 度以下の寒気が流れ込み、また強い日射の影響により日中の気温上昇も加わり、大気の状態が非常に不安定となった。

● 降水量

観測項目	観測地点	観測値(mm)	観測日時
最大日降水量	山口	44.5	8月22日
最大日降水量	秋吉台	21.0	8月23日
最大1時間降水量	山口	44.0	8月22日 15時21分
最大1時間降水量	下関	20.0	8月23日 11時23分

(天気図：8月22日朝9時)





(単位：千円)

市町名	その他の公共施設			被害 総額
	その他の公共施設		その他の公 共施設計	
	箇所	被害額		
下関市			0	
宇部市			0	
山口市	1	1,040	1,040	1,040
萩市			0	
防府市			0	
下松市			0	
岩国市			0	
光市			0	
長門市			0	
柳井市			0	
美祢市			0	
周南市			0	
山陽小野田市			0	
周防大島町			0	
和木町			0	
上関町			0	
田布施町			0	
平生町			0	
阿武町			0	
合 計	1	1,040	1,040	1,040

サ 9月1日から3日にかけての台風第9号による被害

大型で非常に強い台風第9号は東シナ海を北上し、朝鮮半島に上陸した。このため、山口県は強風域に入り各地で強風が吹いた。

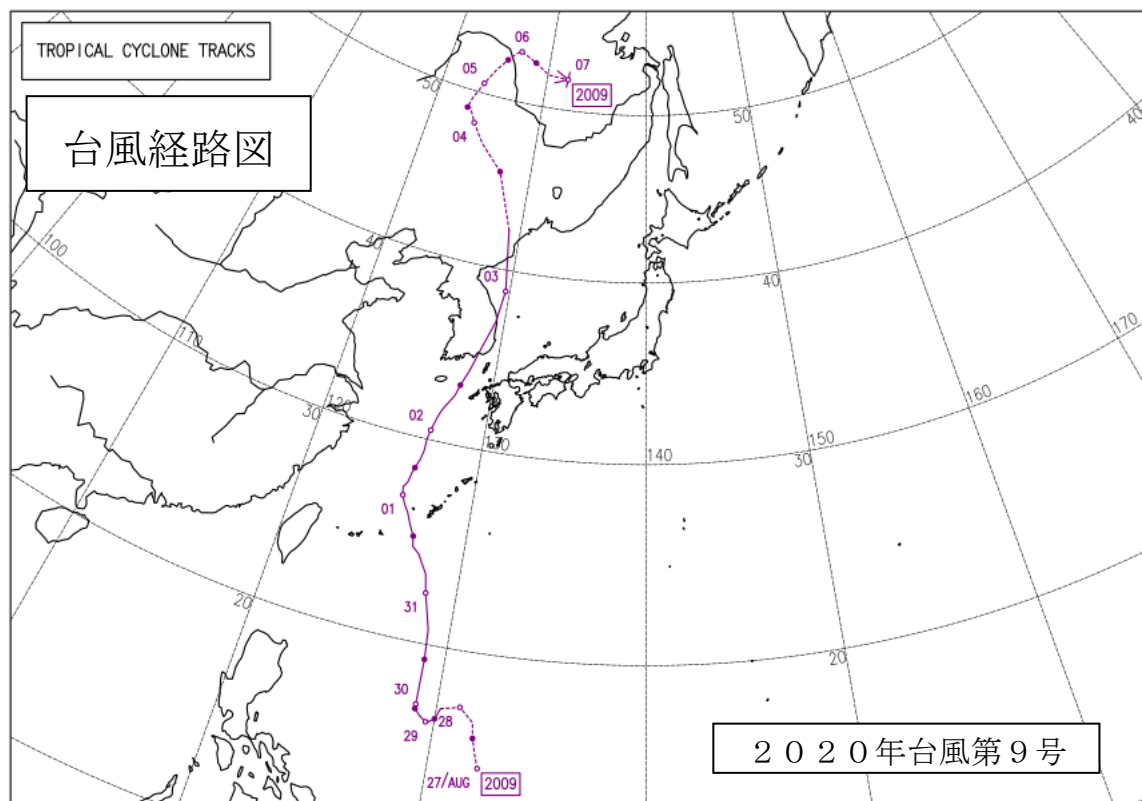
● 日最大風速及び日最大瞬間風速

観測項目	観測地点	風速(m/s)	風向(16方位)	観測日時
最大風向・風速	防府	18.3	南東	9月3日 00時01分
最大風向・風速	宇部	18.0	東南東	9月2日 21時09分
最大瞬間風向・風速	防府	30.0	南東	9月2日 23時47分
最大瞬間風向・風速	萩	28.1	南東	9月3日 00時15分

● 降水量

観測項目	観測地点	観測値(mm)	観測日時
最大日降水量	羅漢山	9.5	9月3日
最大日降水量	萩	3.0	9月3日
最大日降水量	下関	3.0	9月3日
最大1時間降水量	羅漢山	3.5	9月3日 01時55分
最大1時間降水量	萩	3.0	9月3日 13時14分
最大1時間降水量	下関	3.0	9月3日 14時06分

(台風経路図)



9月1日から3日にかけての台風第9号による被害

(単位：千円)

市町名	家屋被害			その他の公共施設			その他（農産被害等）							被害 総額
	床下浸水			その他の公共施設		その他の公 共施設計	共同利用施設		農作物等		農作物施設		その他計	
	棟	世帯	人	箇所	被害額		箇所	被害額	被害 面積	被害額	箇所	被害額		
下関市						0							0	0
宇部市				1	253	253							0	253
山口市						0					1	223	223	223
萩市	14	14	34			0	2	320	14.00	2,292	4	824	3,436	3,436
防府市						0							0	0
下松市						0			1.00	129	1	875	1,004	1,004
岩国市						0							0	0
光市						0							0	0
長門市	1	1	1			0					3	180	180	180
柳井市						0							0	0
美祢市						0	1	300					300	300
周南市						0							0	0
山陽小野田市						0							0	0
周防大島町						0							0	0
和木町						0							0	0
上関町						0							0	0
田布施町						0							0	0
平生町						0							0	0
阿武町						0	1	20	5.00	1,680	4	193	0	0
合 計	15	15	35	1	253	253	4	640	20.00	4,101	13	2,295	5,143	5,396

## シ 9月4日から8日にかけての台風第10号による被害

大型で非常に強い台風第10号は東シナ海を北上、7日明け方に五島付近を通過し、7日朝に山口県へ最も接近し、朝鮮半島に上陸した。

このため、山口県は7日未明から暴風域に入り暴風が吹いた。

また、台風周辺の暖かく湿った空気が流れ込んだため、大気の状態が非常に不安定となった。

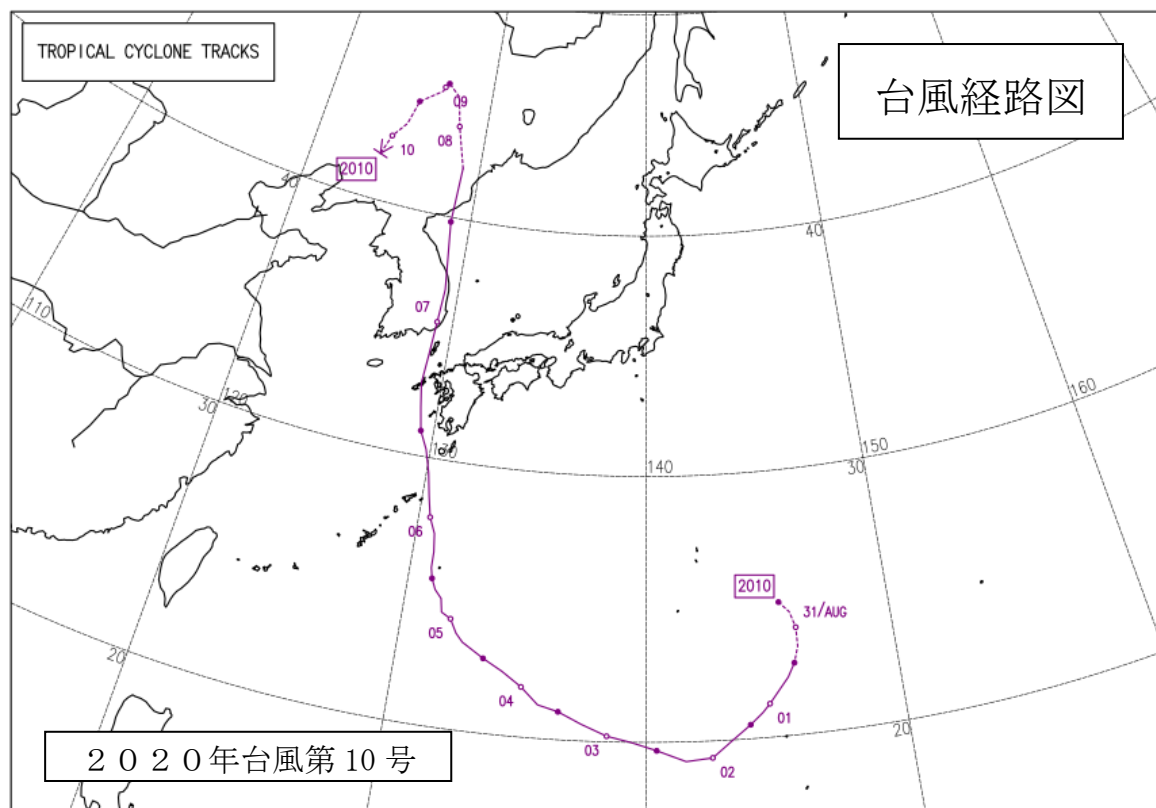
### ● 日最大風速及び日最大瞬間風速

観測項目	観測地点	風速(m/s)	風向(16方位)	観測日時
最大風向・風速	宇部	25.1	東南東	9月7日 02時31分
最大風向・風速	防府	20.4	南東	9月7日 06時27分
最大瞬間風向・風速	防府	36.9	南東	9月7日 05時50分
最大瞬間風向・風速	宇部	33.4	東南東	9月7日 03時07分

### ● 降水量

観測項目	観測地点	観測値(mm)	観測日時
最大日降水量	羅漢山	34.0	9月6日
最大日降水量	徳佐	34.0	9月7日
最大1時間降水量	徳佐	29.5	9月5日 15時35分
最大1時間降水量	玖珂	22.5	9月5日 16時27分

(台風経路図)



9月4日から8日にかけての台風第10号による被害

市町名	人的被害	家屋被害						その他の公共施設		
	負傷者	半壊			一部破損			その他の公共施設		その他の公共施設計
	軽傷	棟	世帯	人	棟	世帯	人	箇所	被害額	
下関市	1	1	1	2	2	2	3			0
宇部市										0
山口市	4	1	2	4						0
萩市					4	4	9			0
防府市	1									0
下松市										0
岩国市										0
光市										0
長門市										0
柳井市								1	11	11
美祿市										0
周南市	1									0
山陽小野田市										0
周防大島町										0
和本町										0
上関町										0
田布施町										0
平生町										0
阿武町										0
合計	7	2	3	6	6	6	12	1	11	11

(単位：千円)

市町名	その他（農産被害等）									その他（水産被害等）					被害総額
	共同利用施設		農作物等		農作物施設		畜産関係		その他計	漁港施設		漁船等被害		その他計	
	箇所	被害額	被害面積	被害額	箇所	被害額	箇所	被害額		箇所	被害額	箇所	被害額		
下関市	12	2,469	20,665.00	8,107	23	2,439	2	600	13,615					0	13,615
宇部市			2.20	4,343	1	756			5,099					0	5,099
山口市	5	1,264	545.81	121,119	16	2,521			124,904					0	124,904
萩市			18.50	8,222	3	439			8,661			1	300	300	8,961
防府市	2	200	668.65	105,480	2	734			106,414					0	106,414
下松市									0					0	0
岩国市	1	200	140.00	21,426					21,626					0	21,626
光市									0					0	0
長門市	1	20	0.38	1,486	18	515	5	2,800	4,821					0	4,821
柳井市	1	1,133			1	12			1,145					0	1,156
美祿市	4	1,113	70.00	4,488					5,601					0	5,601
周南市									0	1	8,839			8,839	8,839
山陽小野田市			4.11	2,190	1	248			2,438					0	2,438
周防大島町	2	40							40					0	40
和木町									0					0	0
上関町									0					0	0
田布施町					1	6			6					0	6
平生町									0					0	0
阿武町			5.00	1,702	1	131			1,833					0	1,833
合計	28	6,439	22,119.65	278,563	67	7,802	7	3,400	296,204	1	8,839	1	300	9,139	305,354

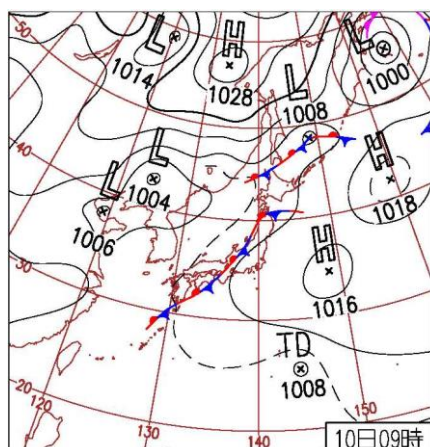
ス 9月10日の大雨による被害

山口県では、南から暖かく湿った空気が流れ込み、大気の状態が不安定となった。

● 降水量

観測項目	観測地点	観測値(mm)	観測日時
最大日降水量	山口	64.0	9月10日
最大日降水量	篠生	8.5	9月10日
最大1時間降水量	山口	66.5	9月10日 00時57分
最大1時間降水量	篠生	8.0	9月10日 01時17分

(天気図：9月10日朝9時)



9月10日の大雨による被害

(単位：千円)

市町名	その他の公共施設			被害 総額
	その他の公共施設		その他の公 共施設計	
	箇所	被害額		
下関市			0	0
宇部市			0	0
山口市	1	351	351	351
萩市			0	0
防府市			0	0
下松市			0	0
岩国市			0	0
光市			0	0
長門市			0	0
柳井市			0	0
美祢市			0	0
周南市			0	0
山陽小野田市			0	0
周防大島町			0	0
和木町			0	0
上関町			0	0
田布施町			0	0
平生町			0	0
阿武町			0	0
合 計			351	351



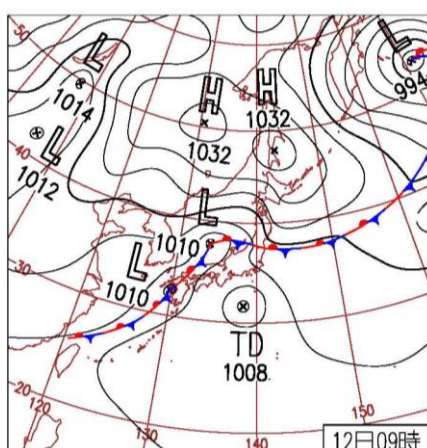
## セ 9月12日から13日にかけての大雨による被害

九州北部地方にある前線がゆっくり南下した。また、前線に向かって暖かく湿った空気が流れ込み、大気の状態が非常に不安定となり、県内各地で大雨となった。

### ● 降水量

観測項目	観測地点	観測値(mm)	観測日時
最大日降水量	萩	179.0	9月12日
最大日降水量	秋吉台	148.5	9月12日
最大1時間降水量	秋吉台	42.5	9月12日 05時38分
最大1時間降水量	岩国	38.0	9月12日 06時45分

(天気図：9月12日朝9時)



9月12日から13日にかけての大雨による被害

(単位：千円)

市町名	農林水産施設							公共土木施設							被害総額
	田		畦 畔		水 路		農林計	河 川		道 路		砂防		土木計	
	箇所	被害額	箇所	被害額	箇所	被害額		箇所	被害額	箇所	被害額	箇所	被害額		
下関市							0							0	0
宇部市							0	1	21,587					21,587	21,587
山口市							0							0	0
萩市	7	2,000	7	2,000			4,000	5	52,565	2	15,421	1	6,972	74,958	78,958
防府市							0							0	0
下松市							0							0	0
岩国市							0							0	0
光市							0							0	0
長門市							0							0	0
柳井市							0							0	0
美祢市	12	8,000			9	3,000	11,000	1	3,878	1	5,372			9,250	20,250
周南市							0							0	0
山陽小野田市							0							0	0
周防大島町							0							0	0
和木町							0							0	0
上関町							0							0	0
田布施町							0							0	0
平生町							0							0	0
阿武町							0							0	0
合 計	19	10,000	7	2,000	9	3,000	15,000	7	78,030	3	20,793	1	6,972	105,795	120,795

9月12日から13日にかけての大雨による被害

市町名	うち土木（県工事分）							うち土木（市町工事分）				
	河川		道路		砂防		計	河川		道路		計
	箇所	被害額	箇所	被害額	箇所	被害額		箇所	被害額	箇所	被害額	
下関市							0					0
宇部市	1	21,587					21,587					0
山口市							0					0
萩市	5	52,565	2	15,421	1	6,972	74,958					0
防府市							0					0
下松市							0					0
岩国市							0					0
光市							0					0
長門市							0					0
柳井市							0					0
美祢市							0	1	3,878	1	5,372	9,250
周南市							0					0
山陽小野田市							0					0
周防大島町							0					0
和木町							0					0
上関町							0					0
田布施町							0					0
平生町							0					0
阿武町							0					0
合 計	6	74,152	2	15,421	1	6,972	96,545	1	3,878	1	5,372	9,250

## 2 令和2年の火災

### (1) 令和2年の火災の概況

令和2年中の出火件数は512件で、前年より1件減少している。

火災種別件数を前年と比較すると、建物火災が6件減少、林野火災が1件減少、車両火災が14件増加、船舶火災が1件減少、その他火災（林野以外の枯れ草、野外の工作物、ゴミ等の火災）が9件減少している。

火災による負傷者は68人で前年より2人増加し、死者は22人で5人減少している。

区分	単位	令和2年 A	平成元年 B	10年間平均 (H22～R元) C	前年増減 A-B	比率 (A-B)/B (%)	比率 (A-C)/C (%)	
出火件数	総数	件	512	513	532	-1	-0.2	-3.8
	建物	件	225	231	264	-6	-2.6	-14.8
	林野	件	31	32	30	-1	-3.1	3.3
	車両	件	49	35	50	14	40.0	-2.0
	船舶	件	3	2	3	1	50.0	0.0
	航空機	件	0	0	0	0	—	—
	その他	件	204	213	185	-9	-4.2	10.3
焼損棟数	総数	棟	356	400	445	-44	-11.0	-20.0
	全焼	棟	135	131	143	4	3.1	-5.6
	半焼	棟	25	17	30	8	47.1	-16.7
	部分焼・ぼや	棟	196	252	272	-56	-22.2	-27.9
り災世帯	世帯	200	231	246	-31	-13.4	-18.7	
り災人員	人	377	493	534	-116	-23.5	-29.4	
死傷者	総数	人	90	93	101	-3	-3.2	-10.9
	死者	人	22	27	27	-5	-18.5	-18.5
	負傷者	人	68	66	74	2	3.0	-8.1
焼損面積	建物	m <sup>2</sup>	17,128	14,627	17,481	2,501	17.1	-2.0
	林野	a	1,102	490	1,926	612	124.9	-42.8
損害額	総数	千円	800,441	714,421	1,206,111	86,020	12.0	-33.6
	建物	千円	696,800	627,419	874,668	69,381	11.1	-20.3
	林野	千円	1,304	1,912	1,478	-608	-31.8	-11.8
	車両	千円	39,366	30,746	39,868	8,620	28.0	-1.3
	船舶	千円	385	1,981	2,458	-1,596	-80.6	-84.3
	航空機	千円	0	0	0	0	—	—
	その他	千円	44,756	24,356	27,506	20,400	83.8	62.7
爆発	千円	17,830	28,007	260,124	-10,177	-36.3	-93.1	

## (2) 乾燥注意報・火災気象通報発令状況(令和2年)

NO.1

種 別	発 表 日 時		解 除 日 時		期間(日)
	日	時	日	時	
乾 燥 注 意 報	1月4日	12時26分	1月5日	18時35分	2
火災気象通報【強風】	1月27日	4時55分			
乾 燥 注 意 報	1月21日	10時50分	1月21日	20時10分	1
乾 燥 注 意 報	2月5日	10時04分	2月5日	19時55分	1
乾 燥 注 意 報	2月6日	2時20分	2月6日	16時30分	1
火災気象通報【乾燥】	2月6日	4時54分			
火災気象通報【乾燥】【強風】【乾燥・強風】	2月8日	4時53分			
乾 燥 注 意 報	2月8日	4時44分	2月8日	21時05分	1
火災気象通報【強風】	2月10日	4時54分			
火災気象通報【強風】	2月12日	4時54分			
火災気象通報【強風】	2月16日	4時53分			
火災気象通報【強風】	2月17日	4時58分			
火災気象通報【強風】	2月22日	4時53分			
火災気象通報【乾燥】	2月23日	4時53分			
乾 燥 注 意 報	2月23日	3時50分	2月24日	20時15分	2
火災気象通報【乾燥】	2月24日	4時53分			
火災気象通報【強風】	2月26日	4時53分			
火災気象通報【強風】	2月27日	4時53分			
火災気象通報【強風】	3月2日	4時52分			
火災気象通報【強風】	3月4日	4時57分			
火災気象通報【強風】	3月5日	4時52分			
乾 燥 注 意 報	3月5日	10時46分	3月6日	20時41分	2
火災気象通報【乾燥】	3月5日	10時46分			
火災気象通報【乾燥】	3月6日	4時52分			
火災気象通報【強風】	3月7日	4時53分			
火災気象通報【強風】	3月7日	16時19分			
火災気象通報【強風】	3月8日	4時54分			

## (2) 乾燥注意報・火災気象通報発令状況 (令和2年)

NO. 2

種 別	発 表 日 時		解 除 日 時		期間 (日)
火災気象通報【強風】	3月10日	14時57分			
火災気象通報【強風】	3月10日	16時22分			
火災気象通報【強風】	3月11日	4時54分			
火災気象通報【強風】	3月14日	16時10分			
乾 燥 注 意 報	3月15日	4時13分	3月15日	10時42分	1
火災気象通報【乾燥】【強風】【乾燥・強風】	3月15日	4時53分			
火災気象通報【強風】	3月15日	10時42分			
火災気象通報【強風】	3月16日	4時53分			
火災気象通報【強風】	3月16日	10時35分			
乾 燥 注 意 報	3月16日	12時11分	3月21日	19時21分	6
火災気象通報【乾燥】【乾燥・強風】	3月16日	12時11分			
火災気象通報【乾燥】【乾燥・強風】	3月16日	16時21分			
火災気象通報【乾燥】【乾燥・強風】	3月17日	5時00分			
火災気象通報【乾燥】【乾燥・強風】	3月17日	15時29分			
火災気象通報【乾燥】	3月18日	4時52分			
火災気象通報【乾燥】【乾燥・強風】	3月18日	15時40分			
火災気象通報【乾燥】【乾燥・強風】	3月19日	4時54分			
火災気象通報【乾燥】【乾燥・強風】	3月20日	4時53分			
火災気象通報【乾燥】【乾燥・強風】	3月20日	10時06分			
火災気象通報【乾燥】	3月20日	16時15分			
火災気象通報【乾燥】	3月21日	4時52分			
火災気象通報【強風】	3月21日	19時21分			
火災気象通報【強風】	3月22日	5時00分			
火災気象通報【強風】	3月23日	10時04分			
乾 燥 注 意 報	3月23日	6時08分	3月25日	23時05分	3
火災気象通報【乾燥】	3月23日	4時53分			
火災気象通報【乾燥】	3月24日	4時53分			

## (2) 乾燥注意報・火災気象通報発令状況(令和2年)

NO. 3

種 別	発 表 日 時		解 除 日 時		期間(日)
火災気象通報【乾燥】	3月25日	4時53分			
火災気象通報【強風】	3月27日	5時00分			
火災気象通報【強風】	3月27日	15時52分			
火災気象通報【強風】	3月28日	4時52分			
火災気象通報【強風】	3月28日	15時47分			
火災気象通報【強風】	3月29日	4時56分			
火災気象通報【強風】	3月29日	16時30分			
火災気象通報【強風】	4月1日	5時00分			
火災気象通報【強風】	4月1日	16時47分			
火災気象通報【強風】	4月1日	18時38分			
火災気象通報【強風】	4月2日	4時53分			
火災気象通報【強風】	4月4日	4時52分			
火災気象通報【強風】	4月4日	15時27分			
乾 燥 注 意 報	4月5日	10時12分	4月11日	18時08分	7
火災気象通報【乾燥】	4月5日	10時12分			
火災気象通報【乾燥】	4月6日	4時54分			
火災気象通報【乾燥】	4月6日	6時49分			
火災気象通報【乾燥】	4月7日	4時53分			
火災気象通報【乾燥】	4月8日	4時53分			
火災気象通報【乾燥】	4月9日	4時53分			
火災気象通報【乾燥】	4月10日	4時53分			
火災気象通報【乾燥】	4月11日	5時00分			
火災気象通報【強風】	4月12日	15時28分			
火災気象通報【強風】	4月13日	4時59分			
火災気象通報【強風】	4月13日	14時55分			
火災気象通報【強風】	4月13日	21時08分			
乾 燥 注 意 報	4月14日	10時05分	4月16日	19時18分	3

(2) 乾燥注意報・火災気象通報発令状況 (令和2年)					NO. 4	
種 別	発 表 日 時		解 除 日 時		期間 (日)	
火災気象通報【乾燥】	4月14日	10時05分				
火災気象通報【乾燥】	4月15日	4時52分				
火災気象通報【乾燥】	4月15日	10時17分				
火災気象通報【乾燥】	4月16日	5時00分				
火災気象通報【強風】	4月16日	19時18分				
火災気象通報【強風】	4月17日	4時55分				
火災気象通報【強風】	4月17日	16時43分				
火災気象通報【強風】	4月18日	4時54分				
火災気象通報【強風】	4月18日	6時12分				
火災気象通報【強風】	4月18日	10時32分				
火災気象通報【強風】	4月19日	4時53分				
火災気象通報【強風】	4月19日	10時30分				
火災気象通報【強風】	4月19日	15時50分				
火災気象通報【強風】	4月20日	2時25分				
火災気象通報【強風】	4月20日	4時53分				
火災気象通報【強風】	4月21日	4時52分				
乾 燥 注 意 報	4月22日	4時18分	5月2日	20時48分	11	
火災気象通報【乾燥】【乾燥・強風】	4月22日	4時52分				
火災気象通報【乾燥】【乾燥・強風】	4月23日	4時53分				
火災気象通報【乾燥】【乾燥・強風】	4月23日	16時04分				
火災気象通報【乾燥】【乾燥・強風】	4月24日	4時55分				
火災気象通報【乾燥】【乾燥・強風】	4月24日	16時15分				
火災気象通報【乾燥】【乾燥・強風】	4月25日	4時53分				
火災気象通報【乾燥】【乾燥・強風】	4月25日	15時49分				
火災気象通報【乾燥】	4月26日	4時53分				
火災気象通報【乾燥】	4月27日	4時53分				
火災気象通報【乾燥】	4月28日	4時52分				



## (2) 乾燥注意報・火災気象通報発令状況(令和2年)

NO. 5

種 別	発 表 日 時		解 除 日 時		期間(日)
	日	時	日	時	
火災気象通報【乾燥】	4月29日	4時53分			
火災気象通報【乾燥】	4月30日	4時53分			
火災気象通報【乾燥】	5月1日	4時53分			
火災気象通報【乾燥】	5月2日	4時51分			
火災気象通報【強風】	5月2日	20時48分			
火災気象通報【強風】	5月3日	4時52分			
火災気象通報【強風】	5月3日	16時13分			
火災気象通報【強風】	5月6日	4時52分			
火災気象通報【強風】	5月7日	4時53分			
火災気象通報【強風】	5月7日	16時08分			
火災気象通報【乾燥】【強風】【乾燥・強風】	5月8日	4時52分			
乾 燥 注 意 報	5月8日	5時13分	5月8日	14時45分	1
火災気象通報【強風】	5月8日	14時45分			
火災気象通報【強風】	5月9日	16時25分			
火災気象通報【強風】	5月10日	4時53分			
火災気象通報【強風】	5月12日	4時53分			
乾 燥 注 意 報	5月13日	4時46分	5月14日	23時00分	2
火災気象通報【乾燥】【乾燥・強風】	5月13日	4時52分			
火災気象通報【乾燥】	5月13日	7時15分			
火災気象通報【乾燥】	5月14日	4時55分			
火災気象通報【強風】	5月15日	4時53分			
火災気象通報【強風】	5月15日	10時22分			
火災気象通報【強風】	5月18日	4時52分			
火災気象通報【強風】	5月18日	16時06分			
火災気象通報【強風】	5月19日	4時58分			
火災気象通報【強風】	5月19日	9時35分			
火災気象通報【強風】	5月31日	4時53分			

## (2) 乾燥注意報・火災気象通報発令状況 (令和2年)

NO. 6

種 別	発 表 日 時		解 除 日 時		期間 (日)
火災気象通報【強風】	6月9日	4時53分			
火災気象通報【強風】	6月9日	16時31分			
火災気象通報【強風】	6月10日	4時52分			
火災気象通報【強風】	6月13日	4時52分			
火災気象通報【強風】	6月14日	4時53分			
火災気象通報【強風】	6月14日	14時59分			
火災気象通報【強風】	6月19日	4時53分			
火災気象通報【強風】	6月19日	11時04分			
火災気象通報【強風】	6月19日	14時56分			
火災気象通報【強風】	6月24日	4時52分			
火災気象通報【強風】	6月28日	4時53分			
火災気象通報【強風】	6月30日	4時53分			
火災気象通報【強風】	6月30日	10時23分			
火災気象通報【強風】	6月30日	14時44分			
火災気象通報【強風】	6月30日	16時07分			
火災気象通報【強風】	7月1日	5時00分			
火災気象通報【強風】	7月3日	4時54分			
火災気象通報【強風】	7月9日	10時34分			
火災気象通報【強風】	7月10日	9時29分			
火災気象通報【強風】	7月23日	14時05分			
火災気象通報【強風】	8月9日	17時25分			
火災気象通報【強風】	8月10日	5時00分			
火災気象通報【強風】	8月10日	16時25分			
火災気象通報【強風】	8月24日	4時52分			
火災気象通報【強風】	8月25日	5時00分			
火災気象通報【強風】	8月26日	5時00分			
火災気象通報【強風】	8月26日	16時17分			

## (2) 乾燥注意報・火災気象通報発令状況 (令和2年)

NO. 7

種 別	発 表 日 時		解 除 日 時		期間 (日)
	日	時	日	時	
火災気象通報【強風】	8月27日	4時52分			
火災気象通報【強風】	8月27日	10時20分			
火災気象通報【強風】	8月27日	20時20分			
火災気象通報【強風】	8月28日	4時52分			
火災気象通報【強風】	9月1日	4時52分			
火災気象通報【強風】	9月2日	4時54分			
火災気象通報【強風】	9月2日	11時05分			
火災気象通報【強風】	9月2日	16時40分			
火災気象通報【強風】	9月3日	3時20分			
火災気象通報【強風】	9月3日	4時53分			
火災気象通報【強風】	9月6日	4時52分			
火災気象通報【強風】	9月6日	18時25分			
火災気象通報【強風】	9月7日	4時52分			
火災気象通報【強風】	9月7日	10時57分			
火災気象通報【強風】	9月7日	15時16分			
火災気象通報【強風】	9月7日	16時34分			
火災気象通報【強風】	9月21日	10時07分			
火災気象通報【強風】	9月25日	4時55分			
火災気象通報【強風】	9月25日	16時13分			
火災気象通報【強風】	9月26日	3時50分			
火災気象通報【強風】	9月26日	4時53分			
火災気象通報【強風】	9月26日	16時05分			
火災気象通報【強風】	9月27日	4時52分			
乾 燥 注 意 報	10月6日	9時40分	10月7日	16時18分	2
火災気象通報【乾燥】【乾燥・強風】	10月6日	9時40分			
火災気象通報【乾燥】【乾燥・強風】	10月6日	15時40分			
火災気象通報【乾燥】【乾燥・強風】	10月6日	19時06分			

## (2) 乾燥注意報・火災気象通報発令状況 (令和2年)

NO. 8

種 別	発 表 日 時		解 除 日 時		期間 (日)
火災気象通報【乾燥】【強風】【乾燥・強風】	10月7日	4時54分			
火災気象通報【強風】	10月7日	16時18分			
火災気象通報【強風】	10月8日	4時53分			
火災気象通報【強風】	10月9日	5時00分			
火災気象通報【強風】	10月9日	16時10分			
火災気象通報【強風】	10月10日	4時56分			
火災気象通報【強風】	10月10日	10時29分			
火災気象通報【強風】	10月10日	16時33分			
乾 燥 注 意 報	10月20日	4時05分	10月21日	10時24分	2
火災気象通報【乾燥】	10月20日	4時53分			
火災気象通報【乾燥】	10月20日	16時21分			
火災気象通報【乾燥】	10月21日	4時52分			
火災気象通報【強風】	10月21日	10時24分			
火災気象通報【強風】	10月24日	4時52分			
乾 燥 注 意 報	10月24日	10時20分	10月27日	16時05分	4
火災気象通報【乾燥】【乾燥・強風】	10月24日	10時20分			
火災気象通報【乾燥】	10月24日	16時15分			
火災気象通報【乾燥】	10月25日	4時53分			
火災気象通報【乾燥】	10月25日	10時19分			
火災気象通報【乾燥】	10月26日	4時53分			
火災気象通報【乾燥】	10月27日	4時53分			
火災気象通報【強風】	10月30日	4時53分			
乾 燥 注 意 報	10月31日	4時07分	10月31日	16時22分	1
火災気象通報【乾燥】	10月31日	5時00分			
火災気象通報【強風】	11月3日	4時52分			
乾 燥 注 意 報	11月3日	10時15分	11月5日	21時07分	3
火災気象通報【乾燥】【乾燥・強風】	11月3日	10時15分			

## (2) 乾燥注意報・火災気象通報発令状況(令和2年)

NO. 9

種 別	発 表 日 時		解 除 日 時		期間(日)
火災気象通報【乾燥】【乾燥・強風】	11月3日	14時18分			
火災気象通報【乾燥】	11月4日	4時53分			
火災気象通報【乾燥】	11月5日	4時53分			
乾 燥 注 意 報	11月8日	10時10分	11月12日	19時45分	5
火災気象通報【乾燥】	11月8日	10時10分			
火災気象通報【乾燥】	11月9日	4時53分			
火災気象通報【乾燥】	11月10日	4時52分			
火災気象通報【乾燥】	11月11日	4時52分			
火災気象通報【乾燥】	11月12日	4時52分			
火災気象通報【強風】	11月19日	5時00分			
火災気象通報【強風】	11月19日	13時05分			
火災気象通報【強風】	11月19日	15時40分			
火災気象通報【強風】	11月20日	4時53分			
火災気象通報【強風】	11月21日	5時00分			
火災気象通報【強風】	11月27日	5時00分			
火災気象通報【強風】	11月27日	15時47分			
火災気象通報【強風】	11月28日	4時53分			
火災気象通報【強風】	11月29日	5時00分			
乾 燥 注 意 報	11月30日	4時18分	12月2日	16時20分	3
火災気象通報【乾燥】	11月30日	4時53分			
火災気象通報【乾燥】	12月1日	5時00分			
火災気象通報【乾燥】	12月2日	4時55分			
乾 燥 注 意 報	12月3日	10時12分	12月5日	16時12分	3
火災気象通報【乾燥】	12月3日	10時12分			
火災気象通報【乾燥】	12月4日	5時00分			
火災気象通報【乾燥】	12月5日	4時53分			
乾 燥 注 意 報	12月12日	15時36分	12月18日	4時07分	7

## (2) 乾燥注意報・火災気象通報発令状況(令和2年)

NO. 10

種 別	発 表 日 時		解 除 日 時		期間(日)
火災気象通報【乾燥】	12月12日	15時36分			
火災気象通報【乾燥】【強風】【乾燥・強風】	12月13日	5時00分			
火災気象通報【乾燥】【乾燥・強風】	12月13日	16時15分			
火災気象通報【乾燥】【乾燥・強風】	12月14日	5時00分			
火災気象通報【乾燥】【乾燥・強風】	12月14日	10時06分			
火災気象通報【乾燥】【乾燥・強風】	12月15日	4時53分			
火災気象通報【乾燥】【乾燥・強風】	12月15日	11時30分			
火災気象通報【乾燥】【乾燥・強風】	12月15日	16時35分			
火災気象通報【乾燥】【乾燥・強風】	12月16日	5時00分			
火災気象通報【乾燥】	12月17日	4時57分			
乾 燥 注 意 報	12月19日	4時40分	12月23日	14時40分	5
火災気象通報【乾燥】	12月19日	5時00分			
火災気象通報【乾燥】	12月20日	5時00分			
火災気象通報【乾燥】	12月21日	4時53分			
火災気象通報【乾燥】	12月21日	7時06分			
火災気象通報【乾燥】	12月22日	4時58分			
火災気象通報【乾燥】	12月22日	15時54分			
火災気象通報【乾燥】	12月23日	4時52分			
乾 燥 注 意 報	12月25日	3時50分	12月26日	16時24分	2
火災気象通報【乾燥】	12月25日	3時50分			
火災気象通報【乾燥】	12月25日	5時00分			
火災気象通報【乾燥】	12月25日	16時08分			
火災気象通報【乾燥】	12月26日	4時55分			
火災気象通報【強風】	12月29日	4時52分			
火災気象通報【強風】	12月29日	16時23分			
火災気象通報【強風】	12月30日	5時00分			
火災気象通報【強風】	12月30日	13時16分			

(2) 乾燥注意報・火災気象通報発令状況 (令和2年)

NO. 11

種 別	発 表 日 時		解 除 日 時		期 間 (日)
火災気象通報【強風】	12月30日	16時53分			
火災気象通報【強風】	12月31日	4時55分			

### (3) 令和2年の主な火災

(1,000万円以上の損害額または死者3名以上)

火災種別	出火月	出火時刻	出火場所	用途	損害額(千円)	焼損面積(m <sup>2</sup> )	死者	負傷者	出火原因	焼損棟数	り災世帯	り災人員
建物火災	1月	19:40	防府市	一般住宅	49,384	1,243			不明	11	4	6
建物火災		16:50	萩市	倉庫	24,332	423		1	火の粉(その他)	6	2	4
建物火災		15:30	周南市	一般住宅	25,468	104	1	1	不明		1	3
建物火災		10:40	周南市	一般住宅	10,294	285		1	配線器具(プラグ)		1	2
建物火災	2月	6:10	下関市	一般住宅	25,561	566	1		不明	5	5	11
建物火災		23:55	周南市	一般住宅	23,133	180		1	不明		1	2
建物火災		8:50	田布施町	一般住宅	15,313	56			その他		1	2
建物火災	3月	17:30	山陽小野田市	事務所	13,440	139		1	不明	2	3	11
建物火災		10:40	下関市	倉庫	28,365	573			灯火(ローソク)	3		
建物火災		9:00	周南市	一般住宅	15,864	187			不明	2	3	7
建物火災	4月	1:35	周南市	一般住宅	17,646	145			たき火		1	1
建物火災		15:40	宇部市	倉庫	42,272	382			風呂かまど	4	1	3
建物火災		20:30	宇部市	一般住宅	12,746	222			火花	2	1	3
建物火災	5月	20:20	萩市	作業場	10,930	414			火花	1		
建物火災		14:35	宇部市	工場	10,814	356			その他			
その他火災	7月	12:20	周南市	工場	10,106	-			摩擦熱(軸受)			
建物火災	8月	6:50	下関市	一般住宅	17,725	25			移動可能器具(ハンドトーチ)	2	2	4
建物火災	9月	3:00	萩市	倉庫	22,986	196	1	1	風呂かまど	2	1	2
建物火災		23:30	下松市	一般住宅	10,164	462		2	風呂かまど	5	5	10
建物火災	10月	11:30	宇部市	一般住宅	11,763	208			不明		1	8
建物火災	12月	20:07	周南市	作業場	17,000	90		3	移動可能器具(バーナー)			
建物火災		6:22	下関市	一般住宅	13,431	148	1	1	電気炉		1	2
建物火災		7:20	防府市	一般住宅	31,457	359			不明	3	4	6
車両火災		5:59	美祿市	車両火災	31,837	-			不明			



(4) 火災発生状況の推移

	火災件数							焼損棟数				り災世帯数				り災人員	死者			
	建物	林野	車両	船舶	航空機	その他	計	全焼	半焼	部分焼・ぼや	計	全損	半損	小損	計		消防吏員	消防団員	その他	計
平成22年	333	42	57	2		200	634	148	48	342	538	79	30	187	296	696			34	34
平成23年	296	58	56	3		200	613	159	26	287	472	92	28	158	278	618			27	27
平成24年	296	21	52			197	566	171	38	285	494	124	14	180	318	677			34	34
平成25年	292	32	60	1		231	616	191	31	291	513	100	18	153	271	530			30	30
平成26年	263	25	58	4		150	500	123	30	273	426	75	16	130	221	478			25	25
平成27年	227	21	50	2		122	422	130	17	245	392	86	9	123	218	427			20	20
平成28年	226	17	46	2		143	434	105	37	248	390	69	10	137	216	480			26	26
平成29年	259	19	48	4		170	500	134	39	270	443	67	20	139	226	500			28	28
平成30年	214	34	40	5		225	518	135	20	228	383	67	9	112	188	439			23	23
令和元年	231	32	35	2		213	513	131	17	252	400	96	8	127	231	493			27	27
過去10年平均	264	30	50	3		185	532	143	30	272	445	86	16	145	246	534			27	27
令和2年	225	31	49	3		204	512	135	25	196	356	79	6	115	200	377			22	22
令和2年 月別	1月	22	1	4	1	5	33	18	3	21	42	11		11	22	1			2	2
	2月	24	2	4		23	53	12	2	17	31	9	2	9	20	45			2	2
	3月	17	3	1		24	45	11	1	12	24	6		9	15	32			4	4
	4月	27	7	10		23	67	20	5	27	52	8	1	21	30	69			1	1
	5月	17	3	3		20	43	16	5	21	42	5	1	12	18	40			1	1
	6月	15	2	4		17	38	8	2	10	20	6		6	12	23			3	3
	7月	12		2		3	17	3	1	7	11	3		1	4	9			1	1
	8月	14	2	3	1	16	36	8	2	9	19	2		6	8	14				
	9月	19	1	5		15	40	11	1	18	30	7	1	9	17	33			2	2
	10月	17	7	4		25	53	5		15	20	4		6	10	24				
	11月	17	2	5	1	14	39	12		15	27	9		9	18	32			2	2
	12月	24	1	4		19	48	11	3	24	38	9	1	16	26	55			4	4

(4) 火災発生状況の推移

	火災件数							焼損棟数				り災世帯数				り災人員	死者			
	建物	林野	車両	船舶	航空機	その他	計	全焼	半焼	部分焼・ぼや	計	全損	半損	小損	計		消防吏員	消防団員	その他	計
平成22年	333	42	57	2		200	634	148	48	342	538	79	30	187	296	696			34	34
平成23年	296	58	56	3		200	613	159	26	287	472	92	28	158	278	618			27	27
平成24年	296	21	52			197	566	171	38	285	494	124	14	180	318	677			34	34
平成25年	292	32	60	1		231	616	191	31	291	513	100	18	153	271	530			30	30
平成26年	263	25	58	4		150	500	123	30	273	426	75	16	130	221	478			25	25
平成27年	227	21	50	2		122	422	130	17	245	392	86	9	123	218	427			20	20
平成28年	226	17	46	2		143	434	105	37	248	390	69	10	137	216	480			26	26
平成29年	259	19	48	4		170	500	134	39	270	443	67	20	139	226	500			28	28
平成30年	214	34	40	5		225	518	135	20	228	383	67	9	112	188	439			23	23
令和元年	231	32	35	2		213	513	131	17	252	400	96	8	127	231	493			27	27
過去10年平均	264	30	50	3		185	532	143	30	272	445	86	16	145	246	534			27	27
令和2年	225	31	49	3		204	512	135	25	196	356	79	6	115	200	377			22	22
令和2年 月別	1月	22	1	4	1	5	33	18	3	21	42	11		11	22	1			2	2
	2月	24	2	4		23	53	12	2	17	31	9	2	9	20	45			2	2
	3月	17	3	1		24	45	11	1	12	24	6		9	15	32			4	4
	4月	27	7	10		23	67	20	5	27	52	8	1	21	30	69			1	1
	5月	17	3	3		20	43	16	5	21	42	5	1	12	18	40			1	1
	6月	15	2	4		17	38	8	2	10	20	6		6	12	23			3	3
	7月	12		2		3	17	3	1	7	11	3		1	4	9			1	1
	8月	14	2	3	1	16	36	8	2	9	19	2		6	8	14				
	9月	19	1	5		15	40	11	1	18	30	7	1	9	17	33			2	2
	10月	17	7	4		25	53	5		15	20	4		6	10	24				
	11月	17	2	5	1	14	39	12		15	27	9		9	18	32			2	2
	12月	24	1	4		19	48	11	3	24	38	9	1	16	26	55			4	4

負傷者				焼損面積		損害額 (千円)									
消防吏員	消防団員	その他	計	建物 (m <sup>2</sup> )	林野 (a)	建 物			林野	車両	船舶	航空機	その他	爆発	計
						建物	収容物	計							
2	4	70	76	17,329	974	625,244	214,810	840,054	7,162	59,155	77		17,131	1,738	925,317
3	2	90	95	19,385	968	673,796	316,627	990,423	2,978	35,899	10,069		8,857	1,375,174	2,423,400
4		97	101	20,775	55	772,527	278,674	1,051,201	114	30,266			25,168	1,130,108	2,236,857
6	1	65	72	22,342	503	915,989	217,718	1,133,707	1,231	26,803	100		89,158		1,250,999
1		72	73	13,898	311	787,338	154,590	941,928	315	55,216	1,466		11,130	64,156	1,074,211
	2	66	68	15,733	15,276	605,768	232,925	838,693	761	55,267	2,515		55,726		952,962
5		46	51	14,005	75	504,672	148,064	652,736	216	17,282	1,600		27,082	967	699,883
3	1	65	69	18,435	206	631,449	206,813	838,262	15	65,418	5,807		4,340	1,089	914,931
	3	68	71	18,284	404	603,652	228,603	832,255	167	22,627	964		12,112		868,125
1	3	62	66	14,627	490	501,104	126,315	627,419	1,912	30,746	1,981		24,356	28,007	714,421
3	2	70	74	17,481	1,926	662,154	212,514	874,668	1,487	39,868	2,458		27,506	260,124	1,206,111
	2	66	68	17,086	1,102	581,221	119,579	700,800	1,304	39,366	385		44,756	17,830	804,441
	1	6	7	2,478	4	116,262	8,351	124,613		1,274	99		197	728	126,911
		8	8	1,781	11	65,804	9,481	75,285	17	1,120			82		76,504
		5	5	1,681	109	56,237	21,899	78,136		825			131		79,092
		5	5	2,136	172	67,013	32,563	99,576	1,003	2,111			6,618		109,308
		3	3	1,896	48	56,545	11,046	67,591		776			7,321		75,688
	1	7	8	950	2	30,278	4,385	34,663		2,743			55		37,461
		2	2	323		11,347	1,452	12,799		122			11,312	102	24,335
		4	4	926	2	29,775	2,049	31,824	284	283	86		3,080		35,557
		7	7	1,685	2	39,228	11,577	50,805		1,533			61		52,399
		6	6	659	747	18,738	7,418	26,156		402			7,300		33,858
		4	4	1,040	3	15,422	1,250	16,672		2,508	200		836		20,216
		9	9	1,531	2	70,572	8,100	78,672		25,669			7,763	17,000	129,104

(5)市町別火災発生被害状況総括(令和2年計)

	火災件数							焼損棟数				り災世帯数				り災人員	死者			
	建物	林野	車両	船舶	航空機	その他	計	全焼	半焼	部分焼・ぼや	計	全損	半損	小損	計		消防吏員	消防団員	その他	計
県計	225	31	49	3		204	512	135	25	196	356	79	6	115	200	377			22	22
下関市	36		9	2		25	72	22	2	34	58	14		18	32	60			3	3
宇部市	34	3	7			22	66	25	2	22	49	12		11	23	58			2	2
山口市	23	4	3			21	51	9	1	20	30	5	1	14	20	36			3	3
萩市	15	1	2			7	25	9	4	15	28	5		6	11	13			1	1
防府市	13	7	3			17	40	18	1	15	34	10	1	8	19	35			2	2
下松市	12		3			9	24	6	2	15	23	7		10	17	30			3	3
岩国市	23	3	9	1		25	61	5	4	24	33	10	2	13	25	40			2	2
光市	9	3				14	26	9		8	17	2		9	11	29			1	1
長門市	5		3			8	16	4	2	3	9			2	2	3				
柳井市	3		1			7	11	1		2	3			2	2	3				
美祿市	5	1	2			6	14	6		3	9	3		2	5	8				
周南市	20	4	5			21	50	13	2	11	26	7	1	7	15	23			3	3
山陽小野田市	15	4	1			356	29	5	3	15	23	3		9	12	28				
周防大島町	5					8	13	1	1	4	6			2	2	3			1	1
和木町	2	1				25	5			2	2			1	1	2			1	1
上関町						196														
田布施町	2					3	5	1	1	1	3		1	1	2	5				
平生町	3						3	1		2	3	1			1	1				
阿武町			1			90	1													

負傷者				焼損面積		損害額 (千円)										
消防 吏員	消防 団員	その他	計	建物 (m)	林野 (a)	建 物			林 野	車 両	船 舶	航 空 機	そ の 他	爆 発	計	
						建 物	収 容 物	計								
	2	66	68	17,128	1,102	577,221	119,579	696,800	1,304	39,366	385		44,756	17,830	800,441	県 計
		8	8	2,884		108,831	21,437	130,268		917	185		840	102	132,312	下 関 市
	1	6	7	2,401	6	71,331	40,351	111,682		2,595			312		114,589	宇 部 市
		11	11	1,368	232	29,266	9,690	38,956	972	1,041			30		40,999	山 口 市
	1	3	4	1,755	4	62,558	7,851	70,409		1,077			1,170		72,656	萩 市
		4	4	2,157	65	84,417	6,688	91,105		1,093			3,300		95,498	防 府 市
		3	3	1,363		28,145	2,216	30,361		285			44		30,690	下 松 市
		7	7	1,226	12	18,014	4,793	22,807	17	1,533	200		343		24,900	岩 国 市
		4	4	403	3	15,943	7,991	23,934	284	450			86	728	25,482	光 市
		3	3	425		6,898	1,707	8,605		802			131		9,538	長 門 市
				49		368	395	763		180			7,154		8,097	柳 井 市
		2	2	636	1	8,151	259	8,410		24,620			7,761		40,791	美 祿 市
		10	10	1,444	748	4	8,033	110,078		1,986			23,497	17,000	152,561	周 南 市
		3	3	513	7	17,087	6,612	23,699		807			6		24,512	山 陽 小 野 田 市
				62		1,910	37	1,947					2		1,949	周 防 大 島 町
		1	1	4	24	149	1	150	31				75		256	和 木 町
																上 関 町
				252		19,057	1,505	20,562							20,562	田 布 施 町
		1	1	186		3,051	13	3,064							3,064	平 生 町
										1,980			5		1,985	阿 武 町

(6) 月別・市町村別火災発生被害状況

令和2年1月分

	火災件数							焼損棟数				り災世帯数				り災人員	死者			
	建物	林野	車両	船舶	航空機	その他	計	全焼	半焼	部分焼・ぼや	計	全損	半損	小損	計		消防吏員	消防団員	その他	計
県計	22	1	4	1		5	33	18	3	21	42	11		11	22	1			2	2
下関市	2			1		1	4	1		1	2	1			1	1				
宇部市	2		1				3	1		1	2									
山口市	1						1			1	1									
萩市	4						4	5	2	6	13	3		2	5					
防府市	2		1				3	8		5	13	3		2	5					
下松市			1				1													
岩国市	2		1			1	4		1	2	3	2		3	5				1	1
光市	1						1							1	1					
長門市																				
柳井市	1					2	3			1	1			1	1					
美祢市	1					1	2			1	1			1	1					
周南市	4	1					5	2		2	4	2		1	3				1	1
山陽小野田市																				
周防大島町	1						1	1			1									
和木町																				
上関町																				
田布施町																				
平生町	1						1			1	1									
阿武町																				

負傷者				焼損面積		損害額(千円)										
消防吏員	消防団員	その他	計	建物 (㎡)	林野 (a)	建 物			林野	車両	船舶	航空機	その他	爆発	計	
						建物	収容物	計								
	1	6	7	2,593	4	116,262	8,351	124,613		1,274	99		197	728	126,911	県 計
				120		1,949	1,033	2,982			99				3,081	下 関 市
				95		674	442	1,116		477			1		1,594	宇 部 市
						8	244	252							252	山 口 市
	1	1	2	670		28,769	1,420	30,189		18			4		30,211	萩 市
				1,243		44,845	4,131	48,976		359			147		49,482	防 府 市
										70			44		114	下 松 市
		1	1	62		4,364	181	4,545		350			1		4,896	岩 国 市
		2	2											728	728	光 市
																長 門 市
				3		176	138	314							314	柳 井 市
						176		176							176	美 祢 市
		2	2	390	4	35,074	758	35,832							35,832	周 南 市
																山陽小野田市
				10		200	4	204							204	周 防 大 島 町
																和 木 町
																上 関 町
																田 布 施 町
						27		27							27	平 生 町
																阿 武 町

令和2年2月分

	火災件数							焼損棟数				り災世帯数				り災人員	死者			
	建物	林野	車両	船舶	航空機	その他	計	全焼	半焼	部分焼・ぼや	計	全損	半損	小損	計		消防吏員	消防団員	その他	計
県計	24	2	4			23	53	12	2	17	31	9	2	9	20	45			2	2
下関市	4		2			3	9	3	1	5	9	4		2	6	12			1	1
宇部市	4					3	7	4		1	5	3			3	4				
山口市	3					1	4	1		2	3	1		1	2	5			1	1
萩市																				
防府市	3	1	1			2	7	1		3	4			2	2	14				
下松市	2					4	6			2	2			2	2	2				
岩国市	3	1	1			3	8			3	3		1	1	2	3				
光市						2	2													
長門市						1	1													
柳井市																				
美祢市	1						1	1			1									
周南市	1					1	2	1			1	1			1	2				
山陽小野田市	2					1	3	1		1	2			1	1	1				
周防大島町						2	2													
和木町																				
上関町																				
田布施町	1						1		1		1		1		1	2				
平生町																				
阿武町																				



負傷者				焼損面積		損害額 (千円)										
消防吏員	消防団員	その他	計	建物 (㎡)	林野 (a)	建 物			林野	車両	船舶	航空機	その他	爆発	計	
						建物	収容物	計								
		8	8	1,708	11	65,804	9,481	75,285	17	1,120			82		76,504	県 計
		2	2	575		21,822	4,475	26,297		37			20		26,354	下 関 市
				473		3,721	200	3,921							3,921	宇 部 市
		2	2	310		2,192	3,362	5,554		29					5,583	山 口 市
																萩 市
					2	11	16	27		534			17		578	防 府 市
						176		176							176	下 松 市
		3	3	13	9	143	176	319	17	500			12		848	岩 国 市
													32		32	光 市
																長 門 市
																柳 井 市
				73						20					20	美 祢 市
		1	1	180		22,779	354	23,133							23,133	周 南 市
				28		425	120	545							545	山陽小野田市
													1		1	周 防 大 島 町
																和 木 町
																上 関 町
				56		14,535	778	15,313							15,313	田 布 施 町
																平 生 町
																阿 武 町

令和2年3月分

	火災件数							焼損棟数				り災世帯数				り災人員	死者			
	建物	林野	車両	船舶	航空機	その他	計	全焼	半焼	部分焼・ぼや	計	全損	半損	小損	計		消防吏員	消防団員	その他	計
県計	17	3	1			24	45	11	1	12	24	6		9	15	32			4	4
下関市	2					3	5	5			5	1			1	1			1	1
宇部市	3					5	8			2	2			2	2	4				
山口市	1	1				2	4	2			2	1			1	2			1	1
萩市	1					2	3			1	1									
防府市	2					2	4			2	2									
下松市						1	1					1			1	1				
岩国市						2	2													
光市	2					2	4	1		1	2									
長門市	1						1			1	1			1	1	2				
柳井市																				
美祢市			1			2	3													
周南市	2	1				1	4	2		2	4	2		2	4	9			2	2
山陽小野田市	2	1					3	1	1	2	4	1		3	4	12				
周防大島町	1						1			1	1			1	1	1				
和木町						2	2													
上関町																				
田布施町																				
平生町																				
阿武町																				

負傷者				焼損面積		損害額(千円)								県	計		
消防吏員	消防団員	その他	計	建物(m <sup>2</sup> )	林野(a)	建 物			林野	車両	船舶	航空機	その他			爆発	計
						建物	収容物	計									
		5	5	1,681	109	56,237	21,899	78,136		825			131		79,092	県 計	
				707		25,223	10,500	35,723					22		35,745	下 関 市	
		2	2	3		31		31							31	宇 部 市	
				338	100	90	688	778							778	山 口 市	
				13		588	64	652					9		661	萩 市	
		1	1		7		1	1							1	防 府 市	
																下 松 市	
		1	1													岩 国 市	
				78		1,256	6,813	8,069							8,069	光 市	
						1	3	4							4	長 門 市	
																柳 井 市	
										351					351	美 祢 市	
				386	2	18,867	533	19,400					25		19,425	周 南 市	
		1	1	139		9,699	3,291	12,990		474					13,464	山陽小野田市	
				17		482	6	488							488	周 防 大 島 町	
													75		75	和 木 町	
																上 関 町	
																田 布 施 町	
																平 生 町	
																阿 武 町	

令和2年4月分

	火災件数							焼損棟数				り災世帯数				り災人員	死者			
	建物	林野	車両	船舶	航空機	その他	計	全焼	半焼	部分焼・ぼや	計	全損	半損	小損	計		消防吏員	消防団員	その他	計
県計	27	7	10			23	67	20	5	27	52	8	1	21	30	69			1	1
下関市	6		4			1	11	4	1	10	15	3		9	12	24				
宇部市	6		2			4	12	10		5	15	3		3	6	18			1	1
山口市	1	1				4	6			1	1			3	3	6				
萩市	2					1	3			2	2			1	1	2				
防府市		2				1	3													
下松市	1		1				2		1		1									
岩国市	4		1			2	7	2	1	3	6		1		1	1				
光市	2	1				4	7	2		3	5	1		5	6	17				
長門市	1		1			1	3	1	1	1	3									
柳井市																				
美祢市		1					1													
周南市	2		1			3	6	1		1	2	1			1	1				
山陽小野田市	1	1				1	3			1	1									
周防大島町	1					1	2		1		1									
和木町		1					1													
上関町																				
田布施町																				
平生町																				
阿武町																				

負傷者				焼損面積		損害額(千円)										
消防吏員	消防団員	その他	計	建物(m <sup>2</sup> )	林野(a)	建 物			林野	車両	船舶	航空機	その他	爆発	計	
						建物	収容物	計								
		5	5	2,136	172	67,013	32,563	99,576	1,003	2,111			6,618		109,308	県 計
		1	1	317		10,030	479	10,509		561			30		11,100	下 関 市
		2	2	1,031		29,830	30,167	59,997		1,331			111		61,439	宇 部 市
		1	1	2	130	9	2	11	972						983	山 口 市
				6	3	195	50	245							245	萩 市
		1	1		8								1		1	防 府 市
				5		229	189	418							418	下 松 市
				392		1,496	122	1,618		25			222		1,865	岩 国 市
				134	1	5,840	187	6,027					40		6,067	光 市
				77		1,988	759	2,747		44			129		2,920	長 門 市
																柳 井 市
					1											美 祢 市
				145		17,131	522	17,653		150			6,085		23,888	周 南 市
					5	1	60	61							61	山陽小野田市
				27		264	26	290							290	周防大島町
					24				31						31	和 木 町
																上 関 町
																田 布 施 町
																平 生 町
																阿 武 町

令和2年5月分

	火災件数							焼損棟数				り災世帯数				り災人員	死者			
	建物	林野	車両	船舶	航空機	その他	計	全焼	半焼	部分焼・ぼや	計	全損	半損	小損	計		消防吏員	消防団員	その他	計
県計	17	3	3			20	43	16	5	21	42	5	1	12	18	40			1	1
下関市	2		1			4	7			2	2			1	1	2				
宇部市	2					2	4			2	2			1	1	1			1	1
山口市	3					3	6	1	1	5	7	1	1	5	7	11				
萩市	2	1					3		2	2	4									
防府市	1	1					2	4		2	6	1		1	2	5				
下松市	1						1			1	1									
岩国市	3	1	1			4	9		2	4	6	1		2	3	12				
光市						1	1	1			1									
長門市			1			1	2													
柳井市						2	2													
美祢市	1						1	4		1	5	2		1	3	7				
周南市	1					2	3	6			6									
山陽小野田市						1	1													
周防大島町	1						1			2	2			1	1	2				
和木町																				
上関町																				
田布施町																				
平生町																				
阿武町																				

負傷者				焼損面積		損害額(千円)										
消防吏員	消防団員	その他	計	建物(m <sup>2</sup> )	林野(a)	建 物			林野	車両	船舶	航空機	その他	爆発	計	
						建物	収容物	計								
		3	3	1,896	48	56,545	11,046	67,591		776			7,321		75,688	県 計
		2	2	3		191	1	192		99					291	下 関 市
				10		10,731	150	10,881							10,881	宇 部 市
				190		12,440	2,759	15,199					18		15,217	山 口 市
				414	1	10,281	650	10,931							10,931	萩 市
				326	45	6,393	1,323	7,716					38		7,754	防 府 市
				1		1		1							1	下 松 市
				296	2	8,526	3,477	12,003		25			4		12,032	岩 国 市
				15												光 市
										612			2		614	長 門 市
																柳 井 市
		1	1	452		6,271	113	6,384		40			12		6,436	美 祢 市
				189		1,692	2,573	4,265					7,247		11,512	周 南 市
																山陽小野田市
						19		19							19	周防大島町
																和 木 町
																上 関 町
																田 布 施 町
																平 生 町
																阿 武 町

令和2年6月分

	火災件数							焼損棟数				り災世帯数				り災人員	死者			
	建物	林野	車両	船舶	航空機	その他	計	全焼	半焼	部分焼・ぼや	計	全損	半損	小損	計		消防吏員	消防団員	その他	計
県計	15	2	4			17	38	8	2	10	20	6		6	12	23			3	3
下関市	2		1			4	7			2	2			1	1	3				
宇部市	2	1	1			2	6	2	1		3	2			2	2				
山口市	2					2	4	2		1	3	1			1	1				
萩市						2	2													
防府市	1		1				2	1			1	1			1	2			1	1
下松市	1					1	2	1	1	1	3	1		1	2	6			1	1
岩国市	2					2	4			2	2			2	2	4				
光市						1	1													
長門市	1					1	2			1	1			1	1	1				
柳井市																				
美祢市	1					1	2	1			1	1			1	1				
周南市		1					1													
山陽小野田市	1						1			1	1									
周防大島町						1	1												1	1
和木町	1						1			1	1									
上関町																				
田布施町	1						1	1		1	2			1	1	3				
平生町																				
阿武町			1				1													



負傷者				焼損面積		損害額(千円)									県	計	
消防吏員	消防団員	その他	計	建物(m <sup>2</sup> )	林野(a)	建 物			林野	車両	船舶	航空機	その他	爆発			計
						建物	収容物	計									
	1	7	8	950	2	30,278	4,385	34,663		2,743			55		37,461	県	計
		1	1	2		428	32	460		200			10		670		下 関 市
	1	1	2	141	2	8,157	604	8,761		79					8,840		宇 部 市
		2	2	176		8,396	2,216	10,612		163					10,775		山 口 市
																	萩 市
				112		1,717	254	1,971		200			36		2,207		防 府 市
				227		5,970	196	6,166							6,166		下 松 市
		1	1			2	2	4							4		岩 国 市
													3		3		光 市
		1	1	7		214	198	412							412		長 門 市
																	柳 井 市
		1	1	89		872	146	1,018		121					1,139		美 祢 市
																	周 南 市
							10	10							10		山陽小野田市
													1		1		周防大島町
																	和 木 町
																	上 関 町
				196		4,522	727	5,249							5,249		田 布 施 町
																	平 生 町
									1,980				5		1,985		阿 武 町

令和2年7月分

	火災件数							焼損棟数				り災世帯数				り災人員	死者			
	建物	林野	車両	船舶	航空機	その他	計	全焼	半焼	部分焼・ぼや	計	全損	半損	小損	計		消防吏員	消防団員	その他	計
県計	12		2			3	17	3	1	7	11	3		1	4	9			1	1
下関市	2						2			1	1									
宇部市	2					1	3	1	1		2	2			2	4				
山口市	1						1			1	1			1	1	3			1	1
萩市	2						2	1		1	2	1			1	2				
防府市																				
下松市	2						2			2	2									
岩国市			1			1	2													
光市	1						1	1			1									
長門市																				
柳井市																				
美祢市																				
周南市			1			1	2													
山陽小野田市	1						1			1	1									
周防大島町																				
和木町																				
上関町																				
田布施町																				
平生町	1						1			1	1									
阿武町																				

負傷者				焼損面積		損害額(千円)										
消防 吏員	消防 団員	その他	計	建物 (㎡)	林野 (a)	建 物			林 野	車 両	船 舶	航 空 機	そ の 他	爆 発	計	
						建 物	収 容 物	計								
		2	2	323		11,347	1,452	12,799		122			11,312	102	24,335	県 計
							116	116						102	218	下 関 市
				158		6,572	607	7,179					50		7,229	宇 部 市
		1	1				5	5							5	山 口 市
				132		4,157	344	4,501					1,155		5,656	萩 市
																防 府 市
				18		354	145	499							499	下 松 市
										110			1		111	岩 国 市
		1	1	15		264	225	489							489	光 市
																長 門 市
																柳 井 市
																美 祢 市
										12			10,106		10,118	周 南 市
							10	10							10	山陽小野田市
																周 防 大 島 町
																和 木 町
																上 関 町
																田 布 施 町
																平 生 町
																阿 武 町

令和2年8月分

	火災件数							焼損棟数				り災世帯数				り災人員	死者			
	建物	林野	車両	船舶	航空機	その他	計	全焼	半焼	部分焼・ぼや	計	全損	半損	小損	計		消防吏員	消防団員	その他	計
県計	14	2	3	1		16	36	8	2	9	19	2		6	8	14				
下関市	1			1			2	2		1	3	1		1	2	4				
宇部市	1					1	2			1	1			1	1	1				
山口市	4					2	6	2		3	5	1		2	3	4				
萩市	1					1	2			1	1			1	1	3				
防府市						4	4													
下松市																				
岩国市			2			4	6													
光市		2				1	3													
長門市	2						2	3	1		4									
柳井市	1						1	1			1									
美祢市	1						1			1	1									
周南市	2					1	3		1	1	2									
山陽小野田市	1		1				2			1	1			1	1	2				
周防大島町						2	2													
和木町																				
上関町																				
田布施町																				
平生町																				
阿武町																				

負傷者				焼損面積		損害額(千円)										
消防吏員	消防団員	その他	計	建物(m <sup>2</sup> )	林野(a)	建 物			林野	車両	船舶	航空機	その他	爆発	計	
						建物	収容物	計								
		4	4	926	2	29,775	2,049	31,824	284	283	86		3,080		35,557	県 計
				178		17,265	445	17,710		13	86		2		17,811	下 関 市
																宇 部 市
		2	2	322		5,945	367	6,312							6,312	山 口 市
		1	1			1	1	2					2		4	萩 市
													3,056		3,056	防 府 市
																下 松 市
										156			7		163	岩 国 市
					2				284						284	光 市
		1	1	341		4,695	747	5,442		78					5,520	長 門 市
				46		192	255	447					13		460	柳 井 市
				22		832		832							832	美 祢 市
				15		642	140	782							782	周 南 市
				2		203	94	297		36					333	山陽小野田市
																周 防 大 島 町
																和 木 町
																上 関 町
																田 布 施 町
																平 生 町
																阿 武 町

令和2年9月分

	火災件数							焼損棟数				り災世帯数				り災人員	死者			
	建物	林野	車両	船舶	航空機	その他	計	全焼	半焼	部分焼・ぼや	計	全損	半損	小損	計		消防吏員	消防団員	その他	計
県計	19	1	5			15	40	11	1	18	30	7	1	9	17	33			2	2
下関市	5					1	6	3		4	7	2		1	3	4				
宇部市	2	1					3	1		2	3			1	1	3				
山口市	2					1	3	1		1	2									
萩市	2		1			1	4	3		1	4	1		1	2	4			1	1
防府市	2					3	5		1	1	2	1	1		2	2				
下松市	2					2	4	3		4	7	3		3	6	12				
岩国市	2		1				3			3	3			2	2	6				
光市						1	1													
長門市			1				1													
柳井市			1				1													
美祢市						1	1													
周南市			1			5	6													
山陽小野田市	1						1			1	1									
周防大島町																				
和木町	1						1			1	1			1	1	2			1	1
上関町																				
田布施町																				
平生町																				
阿武町																				

負傷者				焼損面積		損害額(千円)										
消防吏員	消防団員	その他	計	建物(m <sup>2</sup> )	林野(a)	建 物			林野	車両	船舶	航空機	その他	爆発	計	
						建物	収容物	計								
		7	7	1,685	2	39,228	11,577	50,805		1,533				61	52,399	県 計
		1	1	361		5,222	1,307	6,529		7					6,536	下 関 市
				82	2	2,057	1,119	3,176							3,176	宇 部 市
				30		166	10	176							176	山 口 市
		1	1	507		17,785	5,257	23,042		959					24,001	萩 市
				31		270	253	523					4		527	防 府 市
		2	2	661		13,071	1,633	14,704							14,704	下 松 市
				9		301	21	322		205			23		550	岩 国 市
		1	1													光 市
										68					68	長 門 市
										180					180	柳 井 市
																美 祢 市
		1	1							114			34		148	周 南 市
						207	1,976	2,183							2,183	山陽小野田市
																周防大島町
		1	1	4		149	1	150							150	和 木 町
																上 関 町
																田 布 施 町
																平 生 町
																阿 武 町

令和2年10月分

	火災件数							焼損棟数				り災世帯数				り災人員	死者			
	建物	林野	車両	船舶	航空機	その他	計	全焼	半焼	部分焼・ぼや	計	全損	半損	小損	計		消防吏員	消防団員	その他	計
県計	17	7	4			25	53	5		15	20	4		6	10	24				
下関市	3					3	6			3	3			1	1	1				
宇部市	5		2			1	8	1		4	5	1			1	8				
山口市	2	1				3	6			2	2									
萩市																				
防府市	1	2				1	4	1		2	3	1		2	3	6				
下松市			1			1	2													
岩国市	2	1				3	6	1		2	3									
光市						2	2													
長門市						2	2													
柳井市						2	2													
美祢市																				
周南市	2	1	1			4	8			2	2	1		3	4	8				
山陽小野田市	1	2				2	5	1			1									
周防大島町																				
和木町																				
上関町																				
田布施町						1	1													
平生町	1						1	1			1	1			1	1				
阿武町																				



負傷者				焼損面積		損害額(千円)										
消防 吏員	消防 団員	その他	計	建物 (㎡)	林野 (a)	建 物			林 野	車 両	船 舶	航 空 機	そ の 他	爆 発	計	
						建 物	収 容 物	計								
		6	6	659	747	18,738	7,426	26,164		402			7,300		33,866	県 計
				44		8,555	123	8,678							8,678	下 関 市
				208		5,042	6,852	11,894		392			150		12,436	宇 部 市
		2	2		1	4	1	5					2		7	山 口 市
																萩 市
		1	1	86	1	347	87	434							434	防 府 市
																下 松 市
		1	1	92	1	301	59	360					1		361	岩 国 市
																光 市
		1	1													長 門 市
													7,141		7,141	柳 井 市
																美 祢 市
				31	742	1,334	227	1,561		10					1,571	周 南 市
				12	2	131	64	195					6		201	山陽小野田市
																周 防 大 島 町
																和 木 町
																上 関 町
																田 布 施 町
		1	1	186		3,024	13	3,037							3,037	平 生 町
																阿 武 町

令和2年11月分

	火災件数							焼損棟数				り災世帯数				り災人員	死者			
	建物	林野	車両	船舶	航空機	その他	計	全焼	半焼	部分焼・ぼや	計	全損	半損	小損	計		消防吏員	消防団員	その他	計
県計	17	2	5	1		14	39	12		15	27	9		9	18	32			2	2
下関市	5		1			3	9	3		4	7	1		2	3	6				
宇部市	2		1				3	5		1	6	1		1	2	6				
山口市	1	1	1			1	4			1	1			1	1	1				
萩市	1		1				2			1	1			1	1	2				
防府市		1				3	4												1	1
下松市	1						1			1	1			1	1	1				
岩国市	3			1		2	6	2		4	6	7		2	9	13			1	1
光市	1						1	2			2									
長門市						2	2													
柳井市	1						1			1	1			1	1	3				
美祢市																				
周南市	1		1			1	3			1	1									
山陽小野田市	1					1	2			1	1									
周防大島町						1	1													
和木町																				
上関町																				
田布施町																				
平生町																				
阿武町																				

負傷者				焼損面積		損害額(千円)										
消防吏員	消防団員	その他	計	建物(m <sup>2</sup> )	林野(a)	建 物			林野	車両	船舶	航空機	その他	爆発	計	
						建物	収容物	計								
		4	4	1,040	3	15,422	1,250	16,672		2,508	200		836		20,216	県 計
				428		7,356	162	7,518					753		8,271	下 関 市
				200		4,001	208	4,209		316					4,525	宇 部 市
		1	1		1	10	4	14		300			10		324	山 口 市
				13		782	65	847		100					947	萩 市
		1	1		2								1		1	防 府 市
		1	1	15		255	3	258							258	下 松 市
				362		2,881	755	3,636		92	200		72		4,000	岩 国 市
				22		137	25	162							162	光 市
																長 門 市
							2	2							2	柳 井 市
																美 祢 市
		1	1				6	6		1,700					1,706	周 南 市
							20	20							20	山陽小野田市
																周 防 大 島 町
																和 木 町
																上 関 町
																田 布 施 町
																平 生 町
																阿 武 町

令和2年12月分

	火災件数							焼損棟数				り災世帯数				り災人員	死者			
	建物	林野	車両	船舶	航空機	その他	計	全焼	半焼	部分焼・ぼや	計	全損	半損	小損	計		消防吏員	消防団員	その他	計
県計	24	1	4			19	48	11	3	24	38	9	1	16	26	55			4	4
下関市	2					2	4	1		1	2	1			1	2			1	1
宇部市	3	1				3	7			3	3			2	2	7				
山口市	2		2			2	6			2	2			1	1	3				
萩市																				
防府市	1					1	2	3			3	3		1	4	6				
下松市	2						2	2		4	6	2		3	5	8			2	2
岩国市	2		1			1	4			1	1			1	1	1				
光市	2						2	2		4	6	1		3	4	12			1	1
長門市																				
柳井市						1	1													
美祢市			1			1	2													
周南市	5					2	7	1	1	2	4		1	1	2	3				
山陽小野田市	4					3	7	2	2	6	10	2		4	6	13				
周防大島町	1					1	2			1	1									
和木町																				
上関町																				
田布施町						2	2													
平生町																				
阿武町																				

負傷者				焼損面積		損害額(千円)										
消防吏員	消防団員	その他	計	建物 (㎡)	林野 (a)	建 物			林野	車両	船舶	航空機	その他	爆発	計	
						建物	収容物	計								
		9	9	1,531	2	70,572	8,100	78,672		25,669			7,763	17,000	129,104	県 計
		1	1	149		10,790	2,764	13,554					3		13,557	下 関 市
		1	1		2	515	2	517							517	宇 部 市
						6	32	38		549					587	山 口 市
																萩 市
				359		30,834	623	31,457							31,457	防 府 市
				436		8,089	50	8,139		215					8,354	下 松 市
										70					70	岩 国 市
				139		8,446	741	9,187		450			11		9,648	光 市
																長 門 市
																柳 井 市
										24,088			7,749		31,837	美 祢 市
		5	5	108		4,526	2,920	7,446						17,000	24,446	周 南 市
		2	2	332		6,421	967	7,388		297					7,685	山陽小野田市
				8		945	1	946							946	周防大島町
																和 木 町
																上 関 町
																田 布 施 町
																平 生 町
																阿 武 町

---

令和4年(2022年)3月

編集/発行：山口県総務部防災危機管理課

気象資料提供：下関地方气象台

---