

## ⑤子宮がん検診実施状況及び精度管理指標

精密検査受診率は許容値を満たしているが、その他の精度管理指標は、許容値を満たしておらず、横ばい傾向である。

\*平成26～30年度は、国報告(地域保健・健康増進事業報告)による確定値。令和1～2年度は、県独自集計による速報値。  
(R1年度の受診者数、対象者数、受診率のみ確定値。H27年度以降、対象者数が増加しているのは、全住民数を計上するように報告が変更になったため)  
\*( )内は20～69歳人数、受診率の再掲。  
\*国の報告様式が改訂され、平成26年度報告分から、上皮内がんを「がんであった者」ではなく、「CIN3」として計上することになったため、以前と比較して「がん発見率」と「陽性反応適中度」が減少している。今後国の許容値の見直しが行われる見込み。

### ○子宮頸がん検診

区分	平成26年度	平成27年度	平成28年度	平成29年度	平成30年度	令和元年度	令和2年度	精度管理指標	
総計	対象者数	357,598 (209,956)	585,677 (396,143)	625,559 (425,495)	620,927 (415,376)	615,121 (403,804)	610,321 (392,246)	606,661 (383,962)	
	受診者数	47,605 (43,485)	43,814 (38,587)	41,211 (36,656)	42,357 (36,752)	40,797 (35,520)	41,298 (35,094)	36,382 (31,965)	
	受診率(前年加味) (職域を含まない)	23.2% (35.5%)	14.5% (19.3%)	12.7% (16.5%)	12.6% (16.6%)	12.7% (16.8%)	12.6% (16.8%)	12.0% (16.4%)	目標値50%以上 (職域も含む)
	要精検者	1,353	1,147	1,070	1,107	1,136	1,126	1,160	
	要精検率	2.8%	2.6%	2.6%	2.6%	2.8%	2.7%	3.2%	許容値:1.4%以下
	要精検受診者数	945	890	804	834	863	883	870	
	精検受診率	69.8%	77.6%	75.1%	75.3%	76.0%	78.4%	75.0%	許容値:70%以上 目標値:90%以上
	がんと診断された者*	14 (41)※	15 (34)※	14 (30)※	18 (25)※	19 (35)※	13 (23)※	10 (22)※	
	一次検診対がん発見率	0.03% (0.09%)※	0.03% (0.08%)※	0.03% (0.07%)※	0.04% (0.06%)※	0.05% (0.09%)※	0.03% (0.06%)※	0.03% (0.06%)※	許容値:0.05%以上
	精検受診者対がん発見率	1.48% (4.33%)※	1.69% (4.36%)※	1.74% (3.73%)※	1.82% (3.24%)※	2.20% (4.17%)※	1.47% (2.60%)※	1.15% (2.53%)※	
陽性反応適中度	1.0% (3.03%)※	1.3% (2.99%)※	1.3% (2.80%)※	1.3% (2.27%)※	1.7% (3.08%)※	1.2% (2.04%)※	0.9% (1.90%)※	許容値:4.0%以上	
個別検診	受診者数	40,589 (38,104)	36,099 (32,929)	33,954 (31,167)	34,958 (31,516)	33,800 (30,466)	33,984 (30,060)	32,539 (29,339)	
	受診率(前年加味) (職域を含まない)	19.2% (30.5%)	12.2% (16.7%)	19.2% (31.4%)	10.4% (14.2%)	10.5% (14.4%)	10.3% (14.4%)	10.2% (14.4%)	目標値50%以上 (職域も含む)
	要精検者	1,280	1,062	981	1,027	1,070	1,029	1,137	
	要精検率	3.2%	2.9%	2.9%	2.9%	3.2%	3.0%	3.5%	許容値:1.4%以下
	要精検受診者数	879	810	718	764	806	794	849	
	精検受診率	68.7%	76.3%	73.2%	74.4%	75.3%	77.2%	74.7%	許容値:70%以上 目標値:90%以上
	がんと診断された者*	13	11	13	18	17	10	10	
一次検診対がん発見率	0.03% (0.03%)	0.03% (0.03%)	0.04% (0.04%)	0.04% (0.04%)	0.05% (0.05%)	0.03% (0.03%)	0.03% (0.03%)	許容値:0.05%以上	
精検受診者対がん発見率	1.5%	1.4%	1.8%	2.4%	2.1%	1.3%	1.2%		
陽性反応適中度	1.0% (1.0%)	1.0% (1.0%)	1.3% (1.3%)	1.8% (1.8%)	1.6% (1.6%)	1.0% (1.0%)	0.9% (0.9%)	許容値:4.0%以上	
集団検診	受診者数	7,016 (5,381)	7,715 (5,658)	7,257 (5,489)	7,399 (5,236)	6,997 (5,054)	7,314 (5,034)	3,843 (2,626)	
	受診率(前年加味) (職域を含まない)	3.9% (5.1%)	2.4% (2.6%)	4.1% (5.5%)	2.2% (2.4%)	2.2% (2.4%)	2.2% (2.5%)	1.8% (2.0%)	目標値50%以上 (職域も含む)
	要精検者	73	85	89	74	66	97	23	
	要精検率	1.0%	1.1%	1.2%	1.0%	0.9%	1.3%	0.6%	許容値:1.4%以下
	要精検受診者数	66	80	86	70	56	89	21	
	精検受診率	90.4%	94.1%	96.6%	94.6%	84.8%	91.8%	91.3%	許容値:70%以上 目標値:90%以上
	がんと診断された者*	1	4	1	0	2	3	0	
	一次検診対がん発見率	0.01% (0.01%)	0.05% (0.05%)	0.01% (0.01%)	0.00% (0.00%)	0.03% (0.03%)	0.04% (0.04%)	0.00% (0.00%)	許容値:0.05%以上
精検受診者対がん発見率	1.5%	5.0%	1.2%	0.0%	3.6%	3.4%	0.0%		
陽性反応適中度	1.4% (1.4%)	4.7% (4.7%)	1.1% (1.1%)	0.0% (0.0%)	3.0% (3.0%)	3.1% (3.1%)	0.0% (0.0%)	許容値:4.0%以上	

\*精検票による把握

※( )は、がんであった者と上皮内がんを含んだ人数で算出

### 【参考】子宮体部

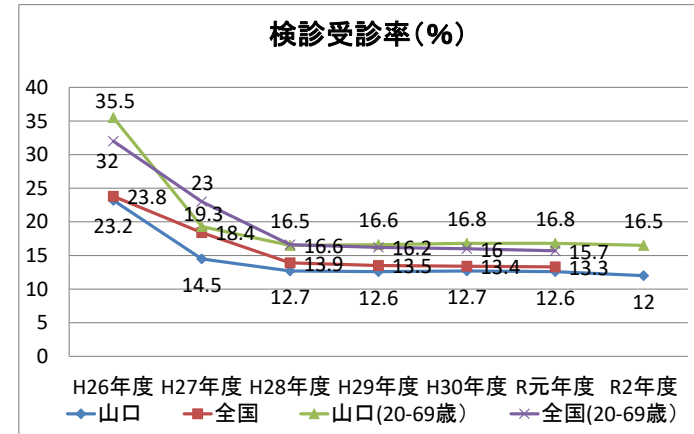
区分	平成26年度	平成27年度	平成28年度	平成29年度	平成30年度	令和元年度	令和2年度	精度管理指標
受診者数	4,636	5,100	4,832	5,033	5,033	4,878	4,701	
要精検者	52	51	46	52	101	73	59	
要精検率	1.1%	1.0%	1.0%	1.0%	2.0%	1.5%	1.3%	許容値:1.4%以下
要精検受診者数	29	33	33	37	77	56	44	
精検受診率	55.8%	64.7%	71.7%	71.2%	76.2%	76.7%	74.6%	許容値:70%以上 目標値:90%以上
がんと診断された者	7	9(※1)	10	10	12	13	13	
一次検診対がん発見率	0.15% (0.15%)	0.18% (0.18%)	0.21% (0.21%)	0.20% (0.20%)	0.24% (0.24%)	0.27% (0.27%)	0.28% (0.28%)	許容値:0.05%以上
精検受診者対がん発見率	24.1% (24.1%)	27.3% (27.3%)	30.3% (30.3%)	27.0% (27.0%)	15.6% (15.6%)	23.2% (23.2%)	29.5% (29.5%)	
陽性反応適中度	13.5% (13.5%)	17.6% (17.6%)	21.7% (21.7%)	19.2% (19.2%)	11.9% (11.9%)	17.8% (17.8%)	22.0% (22.0%)	許容値:4.0%以上

\*精検票による把握

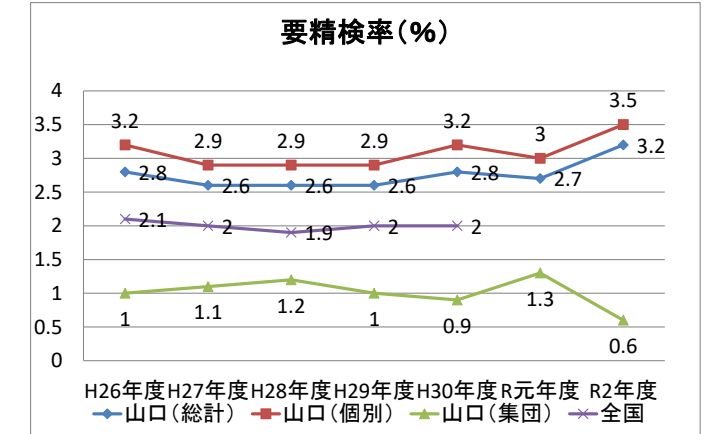
(※1)子宮頸がん検診(集団)の要精密検査結果、子宮体がんと判定された者1名は、がんと診断された者に含んでいない。

### ●精度管理指標について

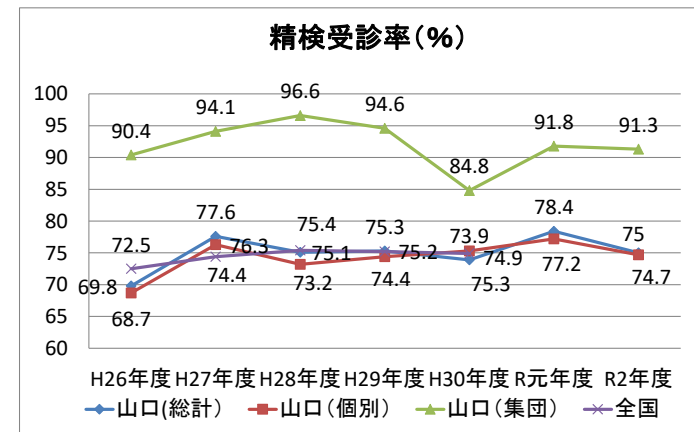
- ・「許容値」とは、国が示す最低限の基準で、精度管理の優良な地域70%パーセントタイルの下限値を参考に設定
- ・「目標値」とは、優先して改善すべき項目かつ設定上限が明らかな項目について設定
- ・国の数値は、地域保健・健康増進事業報告に基づく数値



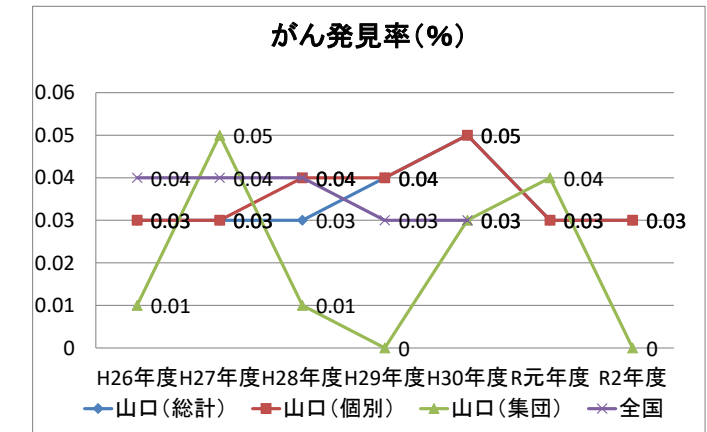
受診率(%) = 受診者数/検診対象者数  
目標値 50%以上(※職域も含めた目標値)



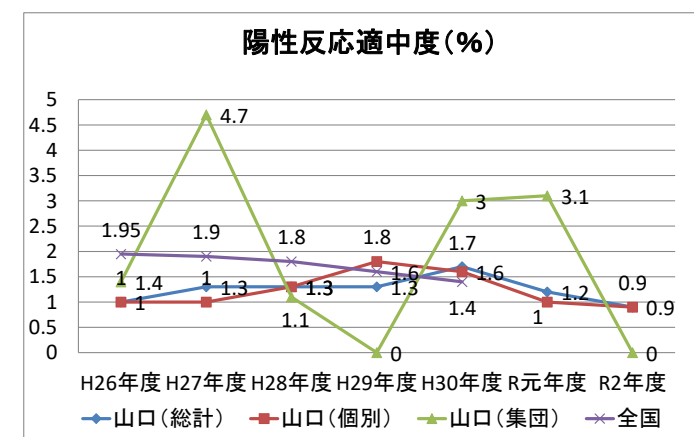
要精検率(%) = 要精検者数/受診者数  
許容値 1.4%以下



精検受診率(%) = 精検受診者数/要精検者数  
許容値 70%以上 目標値 90%以上



がん発見率 = がんであった者/受診者数  
許容値 0.05%以上



陽性反応適中度(%) = がんであった者/要精検者  
許容値 4.0%以上