

山口県景気動向指数
INDEXES OF BUSINESS CONDITIONS

— 令和4年3月分 —

令和4年5月

山口県総合企画部

統計分析課

景気動向指数

—令和4年3月分—

目次

1	C I 先行指数の動向	1
2	C I 一致指数の動向	2
3	C I 遅行指数の動向	3
4	C I 時系列グラフ	4
5	C I 時系列表	5
6	個別系列の数値	6
7	(参考) D I 変化方向表	9
8	(参考) D I 時系列グラフ	10
9	(参考) D I 時系列表	11
10	(参考) 累積D I 時系列表	12
11	(参考) 累積D I グラフ	13

(使用上の注意)

- ・未発表の系列がある月については、現時点で得られる値のみで求めた。

山口県景気動向指数についての問い合わせ先

○山口県総合企画部統計分析課調査分析班

T E L 083-933-2663

F A X 083-933-2669

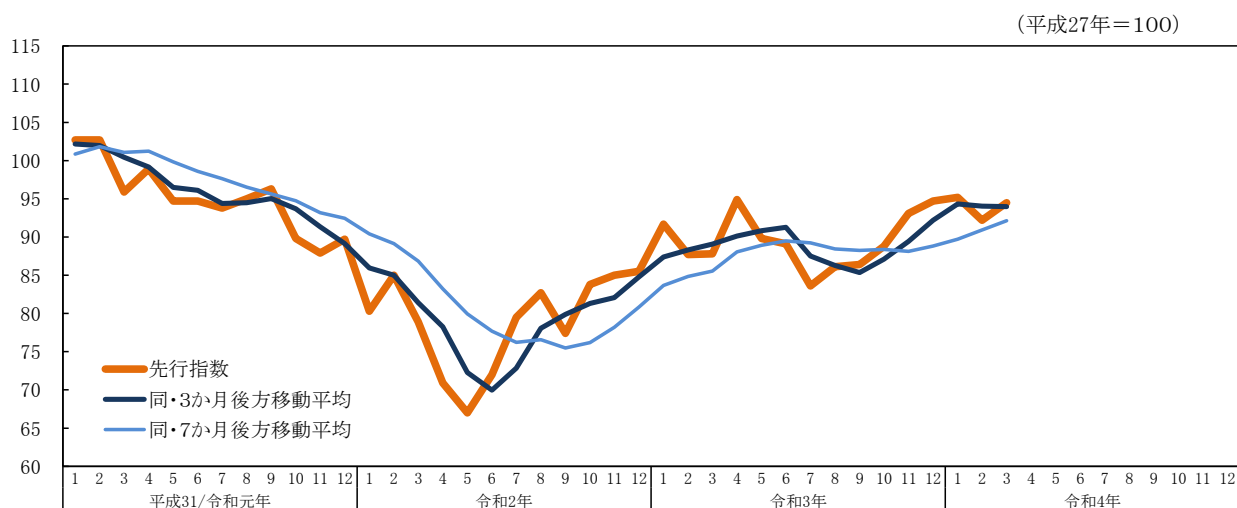
E-mail a12500@pref.yamaguchi.lg.jp

○この資料は、インターネットでもご覧いただけます。

<https://www.pref.yamaguchi.lg.jp/soshiki/22/15277.html>

1 CI先行指数の動向

①先行指数の推移



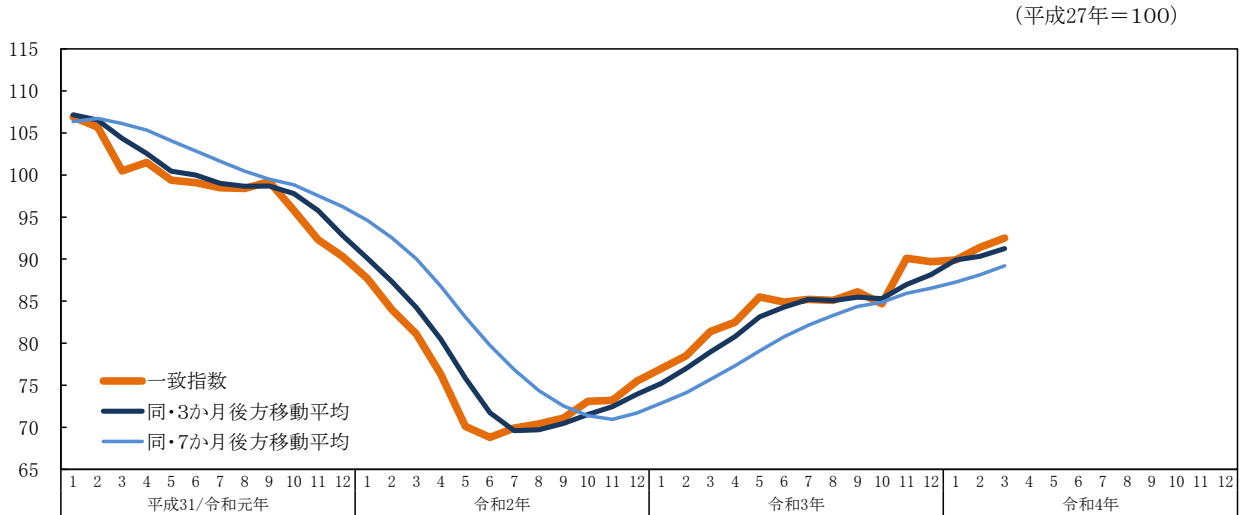
②先行指数採用系列の寄与度

		令和3年		令和4年			
		10月	11月	12月	1月	2月	3月
CI先行指数		88.8	93.1	94.7	95.2	92.2	94.5
	前月差(ポイント)	2.4	4.3	1.6	0.5	-3.0	2.3
L1 入職率(製造業)	前月差	0.05	-0.05	0.11	0.21	0.04	-0.03
	寄与度	0.27	-0.22	0.63	1.17	0.22	-0.15
L2 新規求人数(除く学卒)	前月比伸び率(%)	1.2	7.2	-4.6	0.3	7.0	-1.0
	寄与度	0.38	2.00	-1.36	0.10	2.00	-0.30
L3 生産財生産指数	前月比伸び率(%)	0.0	-4.1	-0.1	1.6	-6.1	4.3
	寄与度	-0.06	-1.96	-0.01	0.81	-2.98	2.09
L4 乗用車新車登録台数	前月比伸び率(%)	12.9	14.7	7.3	-3.9	-13.9	11.1
	寄与度	2.86	2.95	1.99	-1.19	-3.04	2.99
L5 鋳工業在庫率指数	前月差	-1.0	-0.7	-0.9	5.2	-2.4	4.3
	寄与度 (逆サイクル)	0.26	0.20	0.24	-1.13	0.58	-0.90
L6 新設住宅着工床面積	前月比伸び率(%)	3.5	12.8	-7.9	-27.4	1.8	-4.0
	寄与度	0.21	0.70	-0.54	-1.93	0.12	-0.22
L7 企業倒産件数	前月比伸び率(%)	100.0	0.0	0.0	-75.0	0.0	400.0
	寄与度 (逆サイクル)	-1.71	-0.03	-0.06	2.99	-0.10	-3.11
L8 貸出残高(全国銀行、信用金庫)	前月差	-0.2	0.3	0.3	-0.5	-0.1	1.4
	寄与度	-0.08	0.54	0.54	-0.48	0.05	1.90
一致指数トレンド成分	寄与度	0.18	0.19	0.14	0.14	0.12	0.08
3か月後方移動平均		87.1	89.4	92.2	94.3	94.0	94.0
	前月差(ポイント)	1.73	2.33	2.77	2.13	-0.30	-0.07
7か月後方移動平均		88.4	88.1	88.8	89.7	90.9	92.1
	前月差(ポイント)	0.14	-0.26	0.70	0.87	1.23	1.20

(注) 逆サイクルとは、指数の上昇、下降が景気の動きと反対になることをいう。「L5 鋳工業在庫率指数」及び「L7 企業倒産件数」は逆サイクルとなっており、したがって、指数の前月差がプラスになれば、CI先行指数に対する寄与度のマイナス要因となり、逆に前月差がマイナスになれば、プラス要因になる。

2 CI一致指数の動向

①一致指数の推移



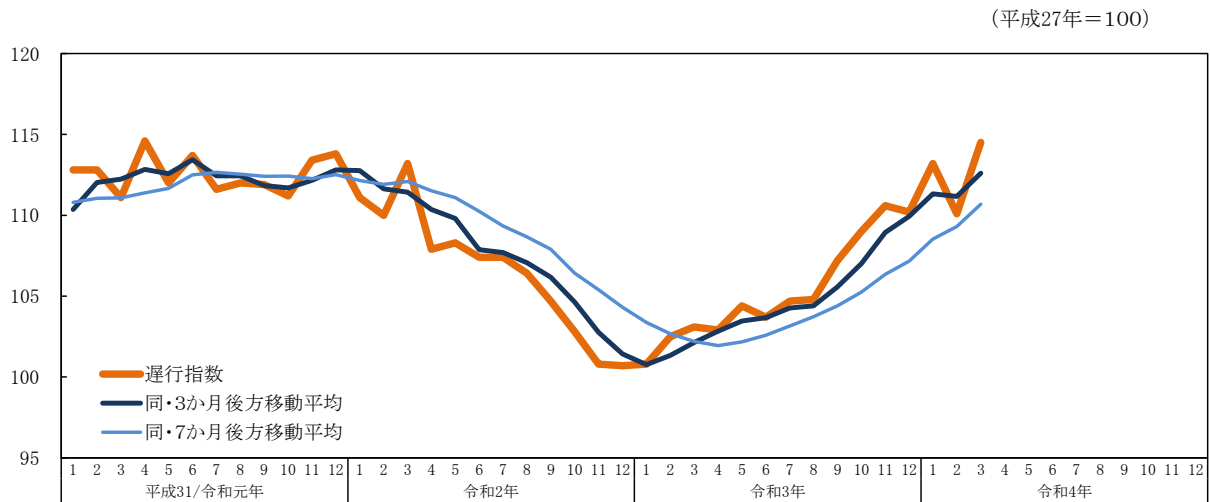
②一致指数採用系列の寄与度

		令和3年			令和4年			
		10月	11月	12月	1月	2月	3月	
CI一致指数		84.7	90.1	89.7	89.9	91.4	92.5	
	前月差(ポイント)	-1.4	5.4	-0.4	0.2	1.5	1.1	
C1 所定外労働時間指数(製造業)	前月比伸び率(%)	-6.4	9.6	7.9	-3.5	-2.1	-2.1	
	寄与度	-1.16	1.65	1.41	-0.65	-0.40	-0.40	
C2 雇用保険受給者実人員	前月比伸び率(%)	0.3	2.1	0.3	0.1	-3.2	-3.8	
	寄与度 (逆サイクル)	-0.08	-0.65	-0.08	-0.01	1.15	1.36	
C3 有効求人倍率(除く学卒)	前月差	0.01	0.04	0.01	0.02	0.03	0.02	
	寄与度	0.34	1.59	0.34	0.75	1.18	0.73	
C4 鉱工業生産指数	前月比伸び率(%)	-1.4	14.8	-5.3	-1.3	-0.5	-3.6	
	寄与度	-0.34	1.65	-1.32	-0.33	-0.13	-0.90	
C5 輸入通関実績	前月比伸び率(%)	-2.9	17.9	-12.6	6.1	-4.8	3.3	
	寄与度	-0.08	1.14	-0.82	0.47	-0.25	0.27	
3か月後方移動平均		85.3	87.0	88.2	89.9	90.3	91.3	
		前月差(ポイント)	-0.17	1.67	1.20	1.73	0.43	0.93
7か月後方移動平均		84.9	85.9	86.5	87.3	88.1	89.2	
		前月差(ポイント)	0.47	1.09	0.60	0.71	0.89	1.06

(注)逆サイクルとは、指数の上昇、下降が景気の動きと反対になることをいう。「C2 雇用保険受給者実人員」は逆サイクルとなっており、したがって、指数の前月差がプラスになれば、CI一致指数に対する寄与度のマイナス要因となり、逆に前月差がマイナスになれば、プラス要因になる。

3 CI遅行指数の動向

①遅行指数の推移

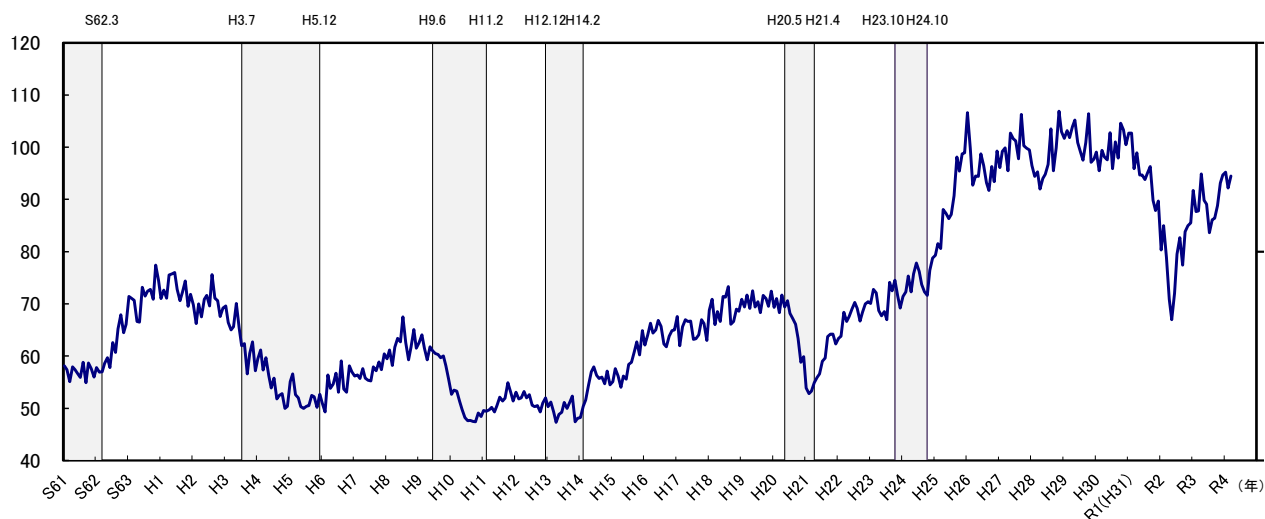


②遅行指数採用系列の寄与度

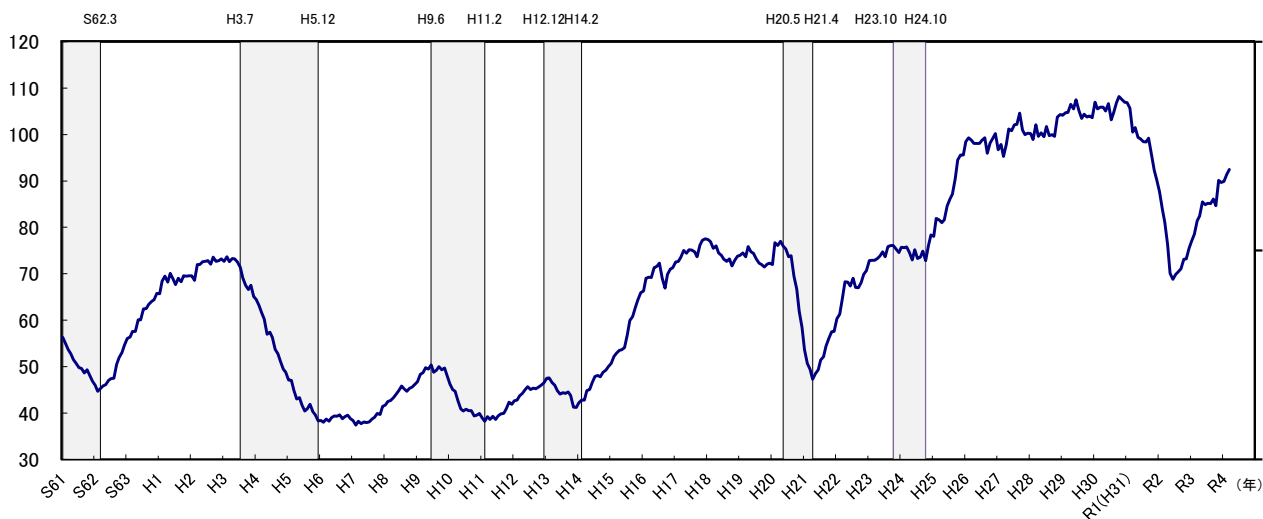
		令和3年			令和4年		
		10月	11月	12月	1月	2月	3月
CI遅行指数		109.0	110.6	110.2	113.2	110.1	114.5
	前月差(ポイント)	1.8	1.6	-0.4	3.0	-3.1	4.4
LG1 常用雇用指数(製造業)	前月差	0.2	-0.2	0.1	1.1	-0.8	1.3
	寄与度	0.27	-0.23	0.15	1.66	-1.22	1.68
LG2 賃金指数(所定内給与、製造業)	前月差	-0.5	0.4	0.2	2.2	-0.5	0.3
	寄与度	-0.23	0.21	0.11	1.29	-0.30	0.17
LG3 消費者物価指数(山口市)	前月差	-0.1	0.7	-0.2	-0.1	0.1	0.1
	寄与度	-0.12	0.77	-0.25	-0.14	0.12	0.12
LG4 家計消費支出 (勤労者世帯、実質)	前月比伸び率(%)	12.0	-7.5	-7.5	1.9	-13.2	40.0
	寄与度	0.58	-0.40	-0.39	0.15	-0.88	1.66
LG5 鉱工業在庫指数	前月比伸び率(%)	1.5	7.7	-2.1	-0.6	-3.7	2.7
	寄与度	0.29	1.31	-0.50	-0.17	-1.01	0.74
LG6 営業倉庫保管残高	前月比伸び率(%)	4.6	-1.3	2.2			
	寄与度	0.78	-0.29	0.36			
一致指数トレンド成分	寄与度	0.22	0.23	0.17	0.17	0.14	0.09
3か月後方移動平均		107.0	108.9	109.9	111.3	111.2	112.6
	前月差(ポイント)	1.43	1.93	1.00	1.40	-0.17	1.43
7か月後方移動平均		105.2	106.3	107.2	108.5	109.3	110.7
	前月差(ポイント)	0.84	1.10	0.83	1.36	0.77	1.39

4 CI(コンポジット・インデックス)時系列グラフ Composite Indexes

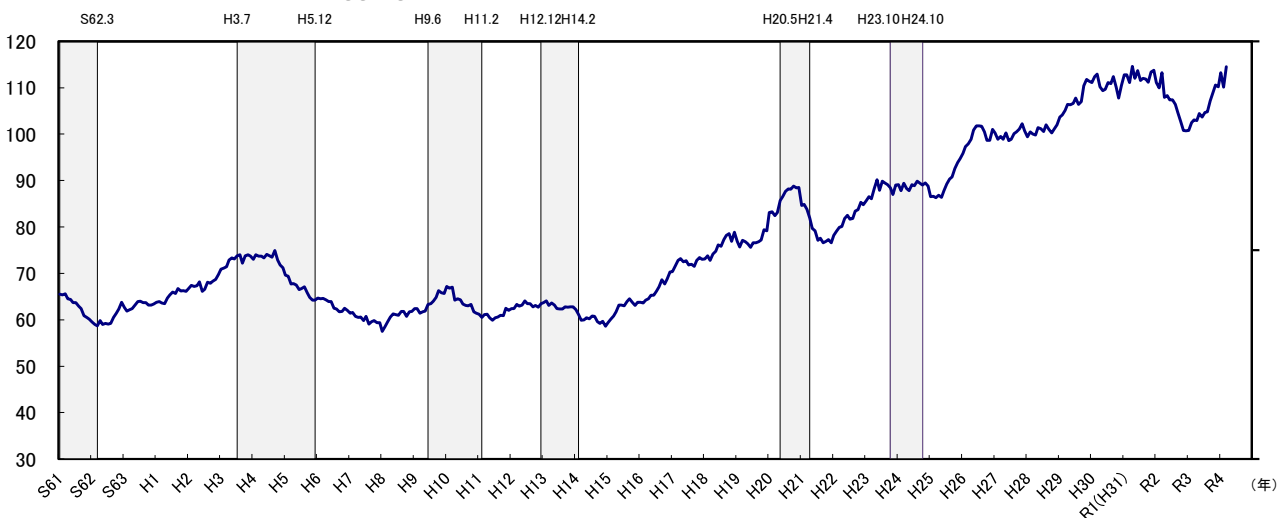
(1) 先行指数 Leading Index (平成27年=100)



(2) 一致指数 Coincident Index (平成27年=100)



(3) 遅行指数 Lagging Index (平成27年=100)



(注) シャドー部分は景気後退期を示す。

5 CI(コンポジット・インデックス)時系列表
Composite Indexes

(1) 先行指数 Leading Index

(平成27年=100)

年	月	1月	2月	3月	4月	5月	6月	7月	8月	9月	10月	11月	12月
H7	/ 1995	56.2	56.4	55.7	57.6	55.8	55.4	55.2	57.9	57.2	58.9	57.4	60.4
8	/ 1996	59.5	61.2	58.2	61.7	63.4	62.7	67.5	62.6	59.3	61.7	65.1	61.5
9	/ 1997	62.6	64.1	61.5	59.3	61.8	61.0	60.5	60.3	59.7	60.0	58.1	55.5
10	/ 1998	52.7	53.5	53.3	51.3	49.8	48.2	47.6	47.7	47.5	47.4	49.1	48.4
11	/ 1999	49.6	49.4	49.7	50.2	49.3	50.5	52.1	51.4	51.9	54.9	53.1	51.4
12	/ 2000	53.1	51.8	52.0	53.2	52.0	52.6	50.6	50.3	50.5	49.3	51.0	52.0
13	/ 2001	50.3	51.2	49.3	47.3	48.8	49.2	51.1	50.0	51.2	52.3	47.4	48.1
14	/ 2002	48.2	50.4	51.6	54.4	57.0	57.9	56.3	55.7	56.0	54.7	57.1	54.5
15	/ 2003	55.1	57.6	56.2	54.0	56.2	55.6	58.4	58.8	60.8	62.7	60.2	64.9
16	/ 2004	62.1	64.0	66.3	64.4	65.0	66.8	65.7	62.3	61.8	63.8	64.9	65.0
17	/ 2005	67.6	62.0	65.6	67.0	66.6	66.7	63.2	63.3	64.1	67.0	66.2	63.0
18	/ 2006	68.8	70.9	66.0	68.5	66.6	71.4	71.3	73.3	66.1	66.6	69.0	68.6
19	/ 2007	70.9	69.4	71.7	69.1	72.5	69.4	70.4	68.3	71.6	71.0	69.5	72.4
20	/ 2008	69.3	71.0	68.3	71.7	69.4	70.6	68.2	67.2	66.1	63.4	58.8	59.9
21	/ 2009	53.9	52.8	53.3	54.9	55.9	56.6	59.0	59.6	63.7	64.2	64.2	62.3
22	/ 2010	63.4	63.8	68.4	66.6	67.6	69.0	70.3	69.1	66.7	68.4	70.0	70.4
23	/ 2011	70.1	72.8	72.1	68.7	67.7	68.5	67.0	74.1	72.5	74.5	71.5	69.2
24	/ 2012	71.4	72.3	75.3	72.3	75.7	77.8	76.2	73.7	72.3	71.6	76.4	78.8
25	/ 2013	79.3	81.5	80.6	88.1	87.3	86.3	87.1	90.7	98.1	95.4	98.7	98.9
26	/ 2014	106.6	99.8	92.7	94.5	94.4	98.7	96.5	93.2	91.7	96.3	93.4	99.3
27	/ 2015	96.1	99.2	99.9	95.5	102.7	101.6	101.2	97.8	106.3	100.3	99.8	99.5
28	/ 2016	96.5	94.4	95.3	92.0	94.0	94.8	96.7	103.5	95.5	99.9	106.9	103.0
29	/ 2017	101.7	103.2	101.8	103.9	105.2	100.9	99.1	97.5	100.9	106.4	97.1	97.7
30	/ 2018	99.1	95.5	99.4	98.1	97.6	102.8	95.9	101.0	97.9	104.6	103.3	100.5
R1(H31)	/ 2019	102.7	102.7	95.9	98.9	94.7	94.7	93.8	95.0	96.3	89.8	87.9	89.7
2	/ 2020	80.3	85.0	78.9	70.9	67.0	72.0	79.5	82.7	77.4	83.8	85.0	85.5
3	/ 2021	91.7	87.7	87.8	94.9	89.8	89.1	83.6	86.1	86.4	88.8	93.1	94.7
4	/ 2022	95.2	92.2	94.5									

(2) 一致指数 Coincident Index

(平成27年=100)

年	月	1月	2月	3月	4月	5月	6月	7月	8月	9月	10月	11月	12月
H7	/ 1995	38.4	37.4	38.2	37.7	38.1	37.9	38.1	38.7	39.1	39.9	39.7	41.4
8	/ 1996	41.7	42.5	42.7	43.3	44.0	44.8	45.8	45.2	44.7	45.3	45.6	46.2
9	/ 1997	46.7	48.3	48.7	49.8	49.5	50.4	48.8	49.2	50.0	49.3	49.7	48.1
10	/ 1998	46.3	45.1	44.7	42.6	40.9	40.4	40.8	40.5	40.5	39.4	39.5	39.9
11	/ 1999	38.9	38.2	39.2	38.6	39.3	38.6	39.4	39.8	39.9	40.9	42.3	41.9
12	/ 2000	42.6	42.8	43.7	44.2	45.1	45.7	45.1	45.4	45.2	45.6	46.0	46.5
13	/ 2001	47.5	47.6	46.6	46.0	44.8	44.1	44.4	44.2	44.5	43.8	41.3	41.2
14	/ 2002	42.2	42.8	42.8	44.8	45.1	46.5	47.9	48.1	47.8	48.8	49.2	50.0
15	/ 2003	50.7	52.2	52.9	53.5	53.6	54.1	56.9	59.9	60.8	62.8	64.4	65.9
16	/ 2004	66.3	69.0	69.3	69.2	71.3	71.6	72.3	69.0	66.9	69.9	71.0	71.3
17	/ 2005	72.5	72.7	73.6	75.0	74.4	75.2	75.1	74.7	73.7	76.2	77.2	77.5
18	/ 2006	77.4	76.9	75.5	76.0	74.5	74.0	73.1	72.7	73.2	71.7	72.9	73.8
19	/ 2007	74.0	74.5	73.7	75.9	74.7	74.4	73.2	72.3	72.0	71.5	72.1	72.3
20	/ 2008	72.0	76.7	76.1	77.0	76.0	75.3	73.7	73.9	69.5	66.7	61.9	58.4
21	/ 2009	53.6	50.7	49.4	47.3	48.5	49.3	51.4	52.1	54.4	56.1	57.5	57.6
22	/ 2010	60.3	61.3	64.4	68.3	68.2	67.4	69.0	67.1	67.0	68.1	69.9	70.7
23	/ 2011	72.8	72.9	72.9	73.3	73.8	74.7	73.7	75.9	76.1	76.1	75.3	74.6
24	/ 2012	75.7	75.6	75.8	74.6	73.0	75.2	73.3	73.6	74.9	72.8	76.1	78.4
25	/ 2013	78.1	81.9	81.6	81.0	81.6	84.6	86.1	87.2	90.5	94.5	95.6	95.6
26	/ 2014	98.5	99.3	98.8	98.1	98.1	98.1	98.8	99.3	96.0	98.2	99.2	100.2
27	/ 2015	96.7	97.9	95.3	97.9	101.2	100.8	102.1	102.2	104.6	101.0	100.0	100.3
28	/ 2016	100.2	98.9	102.1	99.6	100.4	99.5	101.7	99.8	100.0	99.6	103.8	104.3
29	/ 2017	104.2	104.7	104.8	106.5	105.5	107.5	105.2	103.5	104.4	103.8	104.0	103.6
30	/ 2018	107.0	105.5	105.9	105.9	105.1	106.7	103.2	104.8	106.9	108.2	107.6	107.0
R1(H31)	/ 2019	106.9	105.7	100.5	101.5	99.4	99.1	98.5	98.4	99.2	95.8	92.3	90.3
2	/ 2020	87.7	84.0	81.1	76.3	70.1	68.8	69.9	70.4	71.1	73.1	73.2	75.5
3	/ 2021	77.0	78.5	81.4	82.5	85.5	84.9	85.2	85.1	86.1	84.7	90.1	89.7
4	/ 2022	89.9	91.4	92.5									

(3) 遅行指数 Lagging Index

(平成27年=100)

年	月	1月	2月	3月	4月	5月	6月	7月	8月	9月	10月	11月	12月
H7	/ 1995	61.4	61.6	60.7	60.5	60.6	59.8	60.7	59.1	59.6	59.8	59.4	59.4
8	/ 1996	57.5	58.5	59.5	60.6	61.3	61.1	61.0	61.8	61.8	60.7	61.7	61.8
9	/ 1997	62.4	62.4	61.4	61.7	61.9	63.3	63.5	64.0	64.8	66.3	65.8	65.7
10	/ 1998	67.2	66.8	67.0	64.2	64.5	64.3	63.4	63.1	63.0	63.3	61.7	61.4
11	/ 1999	61.2	60.5	61.1	61.2	60.4	59.9	60.4	60.6	61.0	60.9	62.5	62.0
12	/ 2000	62.4	62.4	63.3	62.9	63.2	64.1	63.5	63.5	62.8	63.1	62.7	63.5
13	/ 2001	63.7	64.1	63.1	63.6	63.2	62.4	62.3	62.3	62.8	62.7	62.8	62.8
14	/ 2002	62.2	61.2	59.9	60.0	60.4	60.2	60.8	60.7	59.6	59.2	59.7	58.6
15	/ 2003	59.4	60.1	60.8	61.7	63.2	63.2	63.0	63.9	64.5	63.8	63.1	63.8
16	/ 2004	63.8	63.6	64.2	64.5	65.3	65.3	66.2	67.1	68.6	67.7	68.8	70.3
17	/ 2005	70.4	71.6	72.8	73.2	72.5	72.7	71.8	72.0	71.5	72.8	73.4	73.0
18	/ 2006	73.1	73.8	72.8	74.2	74.8	76.1	75.8	77.3	78.2	78.6	76.9	78.9
19	/ 2007	76.9	75.7	77.1	76.8	76.4	75.6	76.6	76.6	76.8	77.2	79.4	79.2
20	/ 2008	83.1	83.3	82.4	83.1	85.7	86.5	87.7	88.2	88.1	88.8	88.4	88.5
21	/ 2009	84.6	84.9	83.8	81.9	79.7	79.2	77.1	77.6	76.6	76.9	77.3	76.6
22	/ 2010	78.2	79.1	79.9	80.1	81.8	82.5	81.7	81.8	83.4	83.7	85.3	84.8
23	/ 2011	85.6	86.5	86.1	88.3	90.2	87.9	89.9	89.5	89.1	88.4	87.0	89.0
24	/ 2012	89.1	87.8	89.4	88.3	87.8	89.1	88.9	89.9	89.4	89.0	89.5	88.8
25	/ 2013	86.5	86.6	86.3	86.8	86.4	87.8	88.3	90.3	90.8	92.6	93.9	94.7
26	/ 2014	95.9	97.3	97.9	98.9	100.9	101.8	101.8	101.7	100.5	98.7	98.7	101.0
27	/ 2015	100.3	98.9	99.5	98.9	100.3	98.6	98.9	100.1	100.5	101.1	102.2	100.7
28	/ 2016	99.4	100.5	100.0	99.8	101.4	101.2	100.6	102.0	101.0	101.3	101.1	102.0
29	/ 2017	103.7	104.1	105.1	106.4	106.3	106.6	107.8	106.4	107.0	110.4	111.8	111.4
30	/ 2018	111.1	112.4	112.9	110.2	109.4	109.7	111.1	110.9	112.4	110.1	107.8	110.5
R1(H31)	/ 2019	112.8	112.8	111.1	114.6	112.0	113.7	111.6	111.9	111.2	111.2	113.4	113.8
2	/ 2020	111.1	110.0	113.2	107.9	108.3	107.4	107.4	106.4	104.7	102.8	100.8	100.7
3	/ 2021	100.8	102.5	103.1	102.9	104.4	103.7	104.7	104.8	107.2	109.0	110.6	110.2
4	/ 2022	113.2	110.1	114.5									

(注)CIの算出期間は昭和61(1986)年1月分以降であり、平成4(1992)年以前の数値についてはホームページを参照して下さい。

6 個別系列の数値

系列名 年月		先行系列 Leading Indicators							
		L1 入職率 (製造業) (%) (季調値)	L2 新規求人数 (除く学卒) (人) (季調値)	L3 生産財 生産指数 (H27年=100) (季調値)	L4 乗用車新車 登録台数 (台) (季調値)	L5 鉱工業 在庫率指数 (逆サイクル) (H27年=100) (季調値)	L6 新設住宅 着工床面積 (㎡) (季調値)	L7 企業倒産 件数 (逆サイクル) (件) (季調値)	L8 貸出残高 (%) (前年同月比)
R 1 (2019) 10 ...	0.75	10,731	104.9	4,295	100.5	53,667	7	-0.3	
R 1 (2019) 11 ...	1.03	10,322	101.6	4,727	112.2	45,396	7	-0.2	
R 1 (2019) 12 ...	0.93	10,096	99.6	4,625	106.2	45,376	2	0.0	
R 2 (2020) 1 ...	0.78	9,070	98.5	4,542	116.7	46,481	7	-0.3	
R 2 (2020) 2 ...	0.76	9,794	98.5	4,714	115.9	54,602	7	0.3	
R 2 (2020) 3 ...	0.70	9,078	93.4	4,441	125.3	45,442	4	1.4	
R 2 (2020) 4 ...	0.83	8,216	88.0	3,743	135.6	53,662	7	1.9	
R 2 (2020) 5 ...	0.85	8,564	81.6	3,031	147.6	41,870	5	3.8	
R 2 (2020) 6 ...	0.68	8,719	82.7	4,322	129.8	43,369	5	3.8	
R 2 (2020) 7 ...	0.95	9,020	85.1	4,726	126.5	50,273	4	4.3	
R 2 (2020) 8 ...	0.74	8,777	94.0	4,808	114.2	47,233	5	4.5	
R 2 (2020) 9 ...	0.44	8,823	86.9	5,176	125.4	46,544	8	4.4	
R 2 (2020) 10 ...	0.51	9,233	87.6	5,543	113.6	31,232	3	4.9	
R 2 (2020) 11 ...	0.50	8,768	92.7	5,116	103.8	43,670	4	4.1	
R 2 (2020) 12 ...	0.52	8,886	97.8	4,798	111.1	56,544	5	4.0	
R 3 (2021) 1 ...	0.97	9,130	97.3	4,988	97.6	48,142	6	4.6	
R 3 (2021) 2 ...	0.63	9,079	93.9	4,715	104.0	64,314	4	4.4	
R 3 (2021) 3 ...	0.60	9,293	98.9	4,746	91.6	55,123	12	2.4	
R 3 (2021) 4 ...	0.70	9,260	101.6	5,001	90.6	59,519	3	2.6	
R 3 (2021) 5 ...	0.65	9,565	99.6	4,555	94.9	60,774	2	0.5	
R 3 (2021) 6 ...	0.91	9,563	97.0	4,303	97.5	65,202	1	-0.3	
R 3 (2021) 7 ...	0.66	9,566	98.4	4,424	106.8	52,822	6	-0.4	
R 3 (2021) 8 ...	0.60	9,555	101.5	4,470	97.8	50,393	6	-1.1	
R 3 (2021) 9 ...	0.67	9,579	104.5	3,192	107.1	55,614	2	-1.1	
R 3 (2021) 10 ...	0.72	9,696	104.5	3,603	106.1	57,544	4	-1.3	
R 3 (2021) 11 ...	0.67	10,394	100.2	4,134	105.4	64,899	4	-1.0	
R 3 (2021) 12 ...	0.78	9,911	100.1	4,436	104.5	59,743	4	-0.7	
R 4 (2022) 1 ...	0.99	9,939	101.7	4,265	109.7	43,403	1	-1.2	
R 4 (2022) 2 ...	1.03	10,636	95.5	3,672	107.3	44,193	1	-1.3	
R 4 (2022) 3 ...	1.00	10,528	99.6	4,078	111.6	42,430	5	0.1	

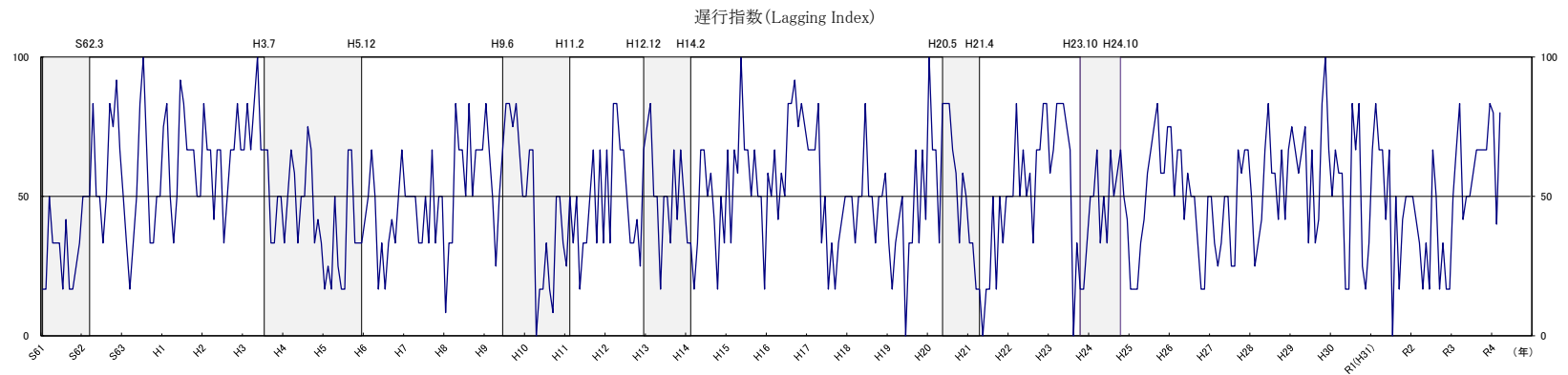
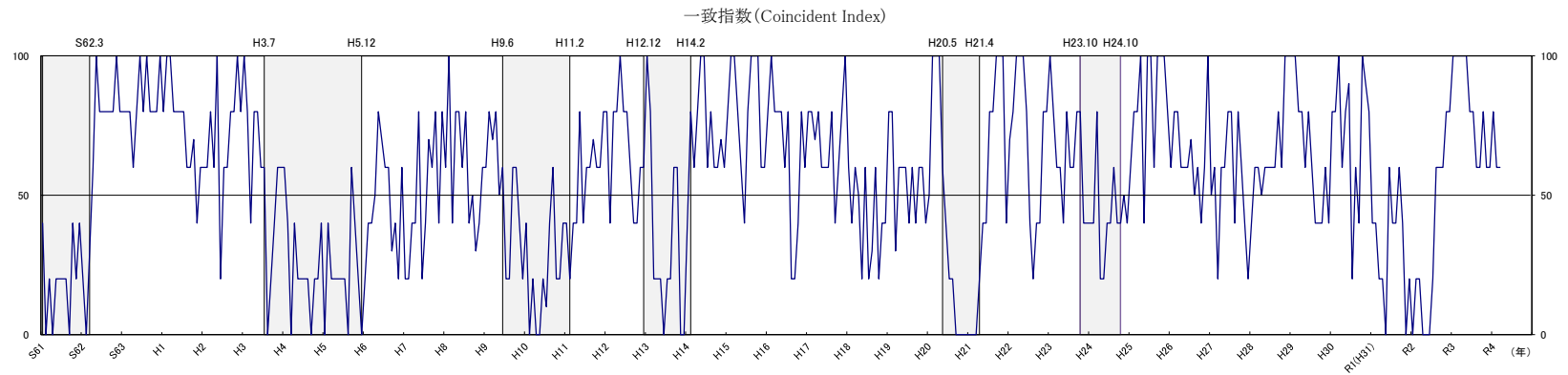
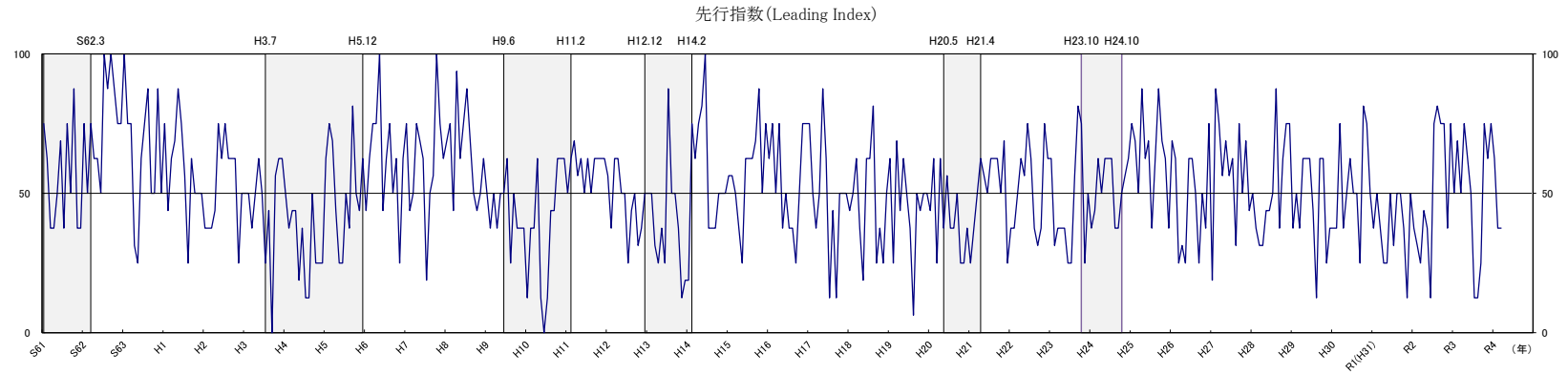
一致系列 Coincident Indicators						
年月	系列名	C1 所定外労働 時間指数 (製造業)	C2 雇用保険 受給者実人員 (逆サイクル)	C3 有効求人倍率 (除く学卒)	C4 鉱工業 生産指数	C5 輸入通関実績
		(R2年=100) (季調値)	(人) (季調値)	(倍) (季調値)	(H27年=100) (季調値)	(百万円) (季調値)
R 1 (2019)	10 ...	117.7	3,977	1.61	108.0	102,777
R 1 (2019)	11 ...	117.1	3,961	1.59	97.3	96,857
R 1 (2019)	12 ...	113.0	4,137	1.57	98.8	114,035
R 2 (2020)	1 ...	107.7	4,031	1.49	100.8	97,247
R 2 (2020)	2 ...	106.2	4,072	1.43	99.4	84,952
R 2 (2020)	3 ...	104.9	4,070	1.35	94.3	88,663
R 2 (2020)	4 ...	96.2	4,035	1.29	83.2	82,729
R 2 (2020)	5 ...	86.5	4,124	1.22	78.3	62,440
R 2 (2020)	6 ...	83.5	4,514	1.20	84.3	63,424
R 2 (2020)	7 ...	90.3	4,711	1.21	87.0	67,417
R 2 (2020)	8 ...	95.8	4,853	1.19	93.3	65,214
R 2 (2020)	9 ...	103.3	4,842	1.22	93.7	50,048
R 2 (2020)	10 ...	104.7	4,818	1.23	94.1	67,178
R 2 (2020)	11 ...	107.3	4,734	1.21	95.5	63,650
R 2 (2020)	12 ...	107.9	4,631	1.21	100.8	71,488
R 3 (2021)	1 ...	107.3	4,669	1.25	96.6	89,735
R 3 (2021)	2 ...	109.1	4,610	1.28	96.1	88,350
R 3 (2021)	3 ...	115.1	4,607	1.29	104.1	90,722
R 3 (2021)	4 ...	118.4	4,615	1.28	104.9	104,393
R 3 (2021)	5 ...	117.7	4,074	1.32	104.3	105,008
R 3 (2021)	6 ...	119.6	4,219	1.34	100.6	109,771
R 3 (2021)	7 ...	121.2	4,175	1.35	96.3	116,579
R 3 (2021)	8 ...	119.5	4,155	1.35	95.1	121,949
R 3 (2021)	9 ...	114.6	4,143	1.36	98.4	128,780
R 3 (2021)	10 ...	107.3	4,155	1.37	97.0	125,026
R 3 (2021)	11 ...	117.6	4,241	1.41	111.4	147,397
R 3 (2021)	12 ...	126.9	4,254	1.42	105.5	128,757
R 4 (2022)	1 ...	122.5	4,259	1.44	104.1	136,649
R 4 (2022)	2 ...	119.9	4,121	1.47	103.6	130,109
R 4 (2022)	3 ...	117.4	3,963	1.49	99.9	134,341

遅行系列 Lagging Indicators							
系列名 年月	Lg1 常用雇用指数 (製造業)	Lg2 賃金指数 (所定内給与) (製造業)	Lg3 消費者物価 指数	Lg4 家計消費 支出 (勤労者世帯) (実質) (円) (季調値)	Lg5 鉱工業 在庫指数 (H27年=100) (季調値)	Lg6 営業倉庫 保管残高 (千トン) (季調値)	
	(%) (前年同月比)	(%) (前年同月比)	(%) (前年同月比)				
R 1 (2019) 10 ...	-0.6	2.8	0.8	296,230	103.8	219	
R 1 (2019) 11 ...	-0.5	4.5	0.8	318,998	105.5	226	
R 1 (2019) 12 ...	-0.6	2.5	1.2	406,001	104.1	227	
R 2 (2020) 1 ...	-2.0	-0.1	1.1	293,384	107.8	235	
R 2 (2020) 2 ...	-2.3	-1.1	0.8	306,205	107.3	237	
R 2 (2020) 3 ...	-1.7	0.3	1.0	321,308	109.5	248	
R 2 (2020) 4 ...	-2.3	-2.4	0.1	306,177	107.4	230	
R 2 (2020) 5 ...	-1.9	-1.6	0.2	348,899	106.6	220	
R 2 (2020) 6 ...	-2.2	-2.0	0.3	363,126	105.1	219	
R 2 (2020) 7 ...	-2.2	-1.5	0.6	347,890	104.5	220	
R 2 (2020) 8 ...	-2.0	-1.1	0.6	360,308	102.3	209	
R 2 (2020) 9 ...	-1.8	-2.1	0.2	305,696	102.2	210	
R 2 (2020) 10 ...	-1.8	-0.5	-0.5	321,547	98.4	186	
R 2 (2020) 11 ...	-1.9	-1.4	-0.6	311,860	94.5	182	
R 2 (2020) 12 ...	-2.3	-0.5	-0.8	292,527	101.9	174	
R 3 (2021) 1 ...	-1.0	0.5	-0.6	327,526	93.6	162	
R 3 (2021) 2 ...	-1.0	0.7	-0.2	313,763	94.3	173	
R 3 (2021) 3 ...	-1.0	0.3	0.0	352,179	91.2	178	
R 3 (2021) 4 ...	-1.5	2.1	-0.6	285,255	90.2	200	
R 3 (2021) 5 ...	-1.8	2.8	-0.5	319,737	92.5	202	
R 3 (2021) 6 ...	-1.3	1.4	-0.1	286,457	92.1	194	
R 3 (2021) 7 ...	-1.5	0.9	0.2	293,850	96.2	192	
R 3 (2021) 8 ...	-1.7	0.7	0.0	284,209	93.0	212	
R 3 (2021) 9 ...	-1.8	0.7	0.7	308,214	96.4	216	
R 3 (2021) 10 ...	-1.6	0.2	0.6	345,115	97.8	226	
R 3 (2021) 11 ...	-1.8	0.6	1.3	319,291	105.3	223	
R 3 (2021) 12 ...	-1.7	0.8	1.1	295,391	103.1	228	
R 4 (2022) 1 ...	-0.6	3.0	1.0	301,072	102.5	0	
R 4 (2022) 2 ...	-1.4	2.5	1.1	261,205	98.7	0	
R 4 (2022) 3 ...	-0.1	2.8	1.2	365,585	101.4	0	

7 (参考) DI(ディフュージョン・インデックス)変化方向表
 Direction of Change in 19 Components of Diffusion Indexes

系 列 名		令和3年											令和4年			
		1	2	3	4	5	6	7	8	9	10	11	12	1	2	3
先行 系列	1 入職率 (製造業)	+	+	+	-	+	+	-	-	-	+	+	+	+	+	+
	2 新規求人数 (除く学卒)	-	+	+	+	+	+	+	-	+	+	+	+	+	+	+
	3 生産財生産指数	+	+	+	+	+	-	-	+	+	+	-	-	-	-	-
	4 乗用車新車登録台数	-	-	-	+	-	-	-	-	-	-	-	+	+	-	-
	5 鉱工業在庫率指数 (逆サイクル)	+	-	+	+	+	-	-	-	-	+	-	+	-	-	-
	6 新設住宅着工床面積	+	+	-	+	-	+	-	-	-	+	+	+	-	-	-
	7 企業倒産件数 (逆サイクル)	-	0	-	+	+	+	-	-	-	+	+	-	+	+	-
	8 貸出残高 (全国銀行、信用金庫)	-	+	-	-	-	-	-	-	-	-	+	+	+	-	+
	拡張系列数	4.0	5.5	4.0	6.0	5.0	4.0	1.0	1.0	2.0	6.0	5.0	6.0	5.0	3.0	3.0
採用系列数	8	8	8	8	8	8	8	8	8	8	8	8	8	8	8	
先行指数	50.0	68.8	50.0	75.0	62.5	50.0	12.5	12.5	25.0	75.0	62.5	75.0	62.5	37.5	37.5	
一致 系列	1 所定外労働時間指数 (製造業)	+	+	+	+	+	+	+	+	-	-	-	+	+	+	-
	2 雇用保険受給者実人員 (逆サイクル)	+	+	+	+	+	+	+	-	+	+	-	-	-	+	+
	3 有効求人倍率 (除く学卒)	+	+	+	+	+	+	+	+	+	+	+	+	+	+	+
	4 鉱工業生産指数	+	+	+	+	+	-	-	-	-	+	+	+	+	-	-
	5 輸入通関実績	+	+	+	+	+	+	+	+	+	+	+	-	+	-	+
	拡張系列数	5.0	5.0	5.0	5.0	5.0	4.0	4.0	3.0	3.0	4.0	3.0	3.0	4.0	3.0	3.0
採用系列数	5	5	5	5	5	5	5	5	5	5	5	5	5	5	5	
一致指数	100.0	100.0	100.0	100.0	100.0	80.0	80.0	60.0	60.0	80.0	60.0	60.0	80.0	60.0	60.0	
遅行 系列	1 常用雇用指数 (製造業)	+	+	+	-	-	-	0	+	-	-	-	+	+	+	+
	2 賃金指数 (所定内給与、製造業)	+	+	+	+	+	+	-	-	-	-	-	+	+	+	+
	3 消費者物価指数 (山口市)	-	+	+	0	-	-	+	+	+	+	+	+	+	-	+
	4 家計消費支出 (勤労者世帯、実質)	+	+	+	-	+	-	+	-	+	+	+	-	-	-	+
	5 鉱工業在庫指数	-	-	-	-	-	+	+	+	+	+	+	+	+	-	-
	6 営業倉庫保管残高	-	-	+	+	+	+	-	+	+	+	+	+	+	-	-
	拡張系列数	3.0	4.0	5.0	2.5	3.0	3.0	3.5	4.0	4.0	4.0	4.0	5.0	4.0	2.0	4.0
採用系列数	6	6	6	6	6	6	6	6	6	6	6	6	5	5	5	
遅行指数	50.0	66.7	83.3	41.7	50.0	50.0	58.3	66.7	66.7	66.7	66.7	83.3	80.0	40.0	80.0	

8 (参考)DI(デフュージョン・インデックス)時系列グラフ



9 (参考) DI(デフュージョン・インデックス)時系列表
Diffusion Indexes

(1) 先行指数 Leading Index

年	月	1月	2月	3月	4月	5月	6月	7月	8月	9月	10月	11月	12月
H7 / 1995		75.0	43.8	50.0	75.0	68.8	62.5	18.8	50.0	56.3	100.0	75.0	62.5
8 / 1996		68.8	75.0	43.8	93.8	62.5	75.0	87.5	68.8	50.0	43.8	50.0	62.5
9 / 1997		50.0	37.5	50.0	37.5	50.0	50.0	62.5	25.0	50.0	37.5	37.5	37.5
10 / 1998		12.5	37.5	37.5	62.5	12.5	0.0	12.5	43.8	43.8	62.5	62.5	62.5
11 / 1999		50.0	62.5	68.8	56.3	62.5	50.0	62.5	50.0	62.5	62.5	62.5	62.5
12 / 2000		56.3	37.5	62.5	62.5	50.0	50.0	25.0	43.8	50.0	31.3	37.5	50.0
13 / 2001		50.0	50.0	31.3	25.0	37.5	25.0	87.5	50.0	50.0	37.5	12.5	18.8
14 / 2002		18.8	75.0	62.5	75.0	81.3	100.0	37.5	37.5	37.5	50.0	50.0	50.0
15 / 2003		56.3	56.3	50.0	37.5	25.0	62.5	62.5	62.5	68.8	87.5	50.0	75.0
16 / 2004		62.5	75.0	50.0	75.0	37.5	50.0	37.5	37.5	25.0	50.0	75.0	75.0
17 / 2005		75.0	50.0	37.5	50.0	87.5	62.5	12.5	43.8	12.5	50.0	50.0	50.0
18 / 2006		43.8	50.0	62.5	37.5	18.8	62.5	62.5	81.3	25.0	37.5	25.0	50.0
19 / 2007		62.5	25.0	68.8	43.8	62.5	50.0	37.5	6.3	50.0	43.8	50.0	50.0
20 / 2008		43.8	62.5	25.0	62.5	37.5	56.3	37.5	37.5	50.0	25.0	25.0	37.5
21 / 2009		25.0	37.5	50.0	62.5	56.3	50.0	62.5	62.5	62.5	50.0	68.8	25.0
22 / 2010		37.5	37.5	50.0	62.5	56.3	75.0	62.5	37.5	31.3	37.5	75.0	62.5
23 / 2011		62.5	31.3	37.5	37.5	37.5	25.0	25.0	56.3	81.3	75.0	25.0	50.0
24 / 2012		37.5	43.8	62.5	50.0	62.5	62.5	62.5	37.5	37.5	50.0	56.3	62.5
25 / 2013		75.0	68.8	50.0	87.5	62.5	68.8	37.5	62.5	87.5	68.8	62.5	37.5
26 / 2014		68.8	62.5	25.0	31.3	25.0	62.5	62.5	50.0	25.0	50.0	37.5	75.0
27 / 2015		18.8	87.5	75.0	56.3	68.8	56.3	62.5	31.3	75.0	50.0	68.8	43.8
28 / 2016		50.0	37.5	31.3	31.3	43.8	43.8	50.0	87.5	37.5	62.5	75.0	75.0
29 / 2017		37.5	50.0	37.5	62.5	62.5	62.5	43.8	12.5	62.5	62.5	25.0	37.5
30 / 2018		37.5	37.5	75.0	37.5	50.0	62.5	50.0	50.0	25.0	81.3	75.0	50.0
R1(H31) / 2019		37.5	50.0	37.5	25.0	50.0	50.0	31.3	50.0	50.0	37.5	12.5	50.0
2 / 2020		37.5	31.3	25.0	43.8	37.5	12.5	75.0	81.3	75.0	37.5	37.5	75.0
3 / 2021		50.0	68.8	50.0	75.0	62.5	50.0	12.5	12.5	25.0	75.0	62.5	75.0
4 / 2022		62.5	37.5	37.5									

(2) 一致指数 Coincident Index

年	月	1月	2月	3月	4月	5月	6月	7月	8月	9月	10月	11月	12月
H7 / 1995		20.0	20.0	40.0	40.0	80.0	20.0	40.0	70.0	60.0	80.0	40.0	80.0
8 / 1996		60.0	100.0	40.0	80.0	80.0	60.0	80.0	40.0	50.0	30.0	40.0	60.0
9 / 1997		60.0	80.0	70.0	80.0	50.0	60.0	20.0	20.0	60.0	60.0	40.0	20.0
10 / 1998		40.0	0.0	20.0	0.0	0.0	20.0	10.0	40.0	60.0	20.0	20.0	40.0
11 / 1999		40.0	20.0	40.0	40.0	80.0	40.0	60.0	60.0	70.0	60.0	60.0	80.0
12 / 2000		80.0	40.0	80.0	80.0	100.0	80.0	60.0	40.0	40.0	60.0	60.0	60.0
13 / 2001		100.0	80.0	20.0	20.0	20.0	0.0	20.0	20.0	60.0	60.0	0.0	0.0
14 / 2002		40.0	80.0	60.0	80.0	100.0	100.0	60.0	80.0	60.0	60.0	70.0	60.0
15 / 2003		80.0	100.0	100.0	80.0	60.0	40.0	80.0	100.0	100.0	100.0	60.0	60.0
16 / 2004		80.0	100.0	80.0	80.0	80.0	60.0	80.0	20.0	20.0	40.0	80.0	60.0
17 / 2005		80.0	80.0	70.0	80.0	60.0	60.0	60.0	80.0	40.0	60.0	80.0	100.0
18 / 2006		60.0	40.0	60.0	50.0	20.0	60.0	20.0	30.0	60.0	20.0	40.0	40.0
19 / 2007		80.0	80.0	30.0	60.0	60.0	60.0	40.0	60.0	40.0	60.0	60.0	40.0
20 / 2008		50.0	100.0	100.0	100.0	60.0	40.0	20.0	20.0	0.0	0.0	0.0	0.0
21 / 2009		0.0	0.0	0.0	20.0	40.0	40.0	80.0	80.0	100.0	100.0	100.0	40.0
22 / 2010		70.0	80.0	100.0	100.0	100.0	80.0	40.0	20.0	40.0	80.0	80.0	80.0
23 / 2011		100.0	80.0	60.0	60.0	40.0	80.0	60.0	60.0	80.0	80.0	40.0	40.0
24 / 2012		40.0	40.0	80.0	20.0	20.0	40.0	40.0	60.0	40.0	40.0	50.0	40.0
25 / 2013		60.0	80.0	80.0	100.0	40.0	100.0	100.0	60.0	100.0	100.0	100.0	80.0
26 / 2014		60.0	80.0	80.0	60.0	60.0	60.0	70.0	50.0	60.0	40.0	60.0	100.0
27 / 2015		50.0	60.0	20.0	60.0	60.0	80.0	80.0	40.0	80.0	60.0	40.0	20.0
28 / 2016		40.0	60.0	60.0	50.0	60.0	60.0	60.0	60.0	80.0	60.0	100.0	100.0
29 / 2017		100.0	100.0	80.0	80.0	60.0	80.0	60.0	40.0	40.0	40.0	60.0	40.0
30 / 2018		80.0	80.0	100.0	60.0	80.0	90.0	20.0	60.0	40.0	100.0	90.0	80.0
R1(H31) / 2019		40.0	40.0	20.0	20.0	0.0	60.0	40.0	40.0	60.0	40.0	0.0	20.0
2 / 2020		0.0	20.0	20.0	0.0	0.0	0.0	20.0	60.0	60.0	60.0	80.0	80.0
3 / 2021		100.0	100.0	100.0	100.0	100.0	80.0	80.0	60.0	60.0	80.0	60.0	60.0
4 / 2022		80.0	60.0	60.0									

(3) 遅行指数 Lagging Index

年	月	1月	2月	3月	4月	5月	6月	7月	8月	9月	10月	11月	12月
H7 / 1995		50.0	50.0	50.0	50.0	33.3	33.3	50.0	33.3	66.7	33.3	50.0	50.0
8 / 1996		8.3	33.3	33.3	83.3	66.7	66.7	50.0	83.3	50.0	66.7	66.7	66.7
9 / 1997		83.3	66.7	50.0	25.0	50.0	66.7	83.3	83.3	75.0	83.3	66.7	50.0
10 / 1998		50.0	66.7	66.7	0.0	16.7	16.7	33.3	16.7	8.3	50.0	50.0	33.3
11 / 1999		25.0	50.0	33.3	50.0	16.7	33.3	33.3	50.0	66.7	33.3	66.7	33.3
12 / 2000		66.7	33.3	83.3	83.3	66.7	66.7	50.0	33.3	33.3	41.7	25.0	66.7
13 / 2001		75.0	83.3	50.0	50.0	16.7	50.0	50.0	33.3	66.7	41.7	66.7	50.0
14 / 2002		33.3	33.3	16.7	33.3	66.7	66.7	50.0	58.3	41.7	16.7	50.0	33.3
15 / 2003		66.7	33.3	66.7	58.3	100.0	66.7	66.7	50.0	66.7	50.0	50.0	16.7
16 / 2004		58.3	50.0	66.7	41.7	58.3	50.0	83.3	83.3	91.7	75.0	83.3	75.0
17 / 2005		66.7	66.7	66.7	83.3	33.3	50.0	16.7	33.3	16.7	33.3	41.7	50.0
18 / 2006		50.0	50.0	33.3	50.0	50.0	83.3	50.0	33.3	33.3	50.0	50.0	58.3
19 / 2007		33.3	16.7	33.3	41.7	50.0	0.0	33.3	33.3	66.7	33.3	66.7	41.7
20 / 2008		100.0	66.7	66.7	33.3	83.3	83.3	83.3	66.7	58.3	33.3	58.3	50.0
21 / 2009		33.3	33.3	16.7	16.7	0.0	16.7	16.7	50.0	16.7	50.0	33.3	50.0
22 / 2010		50.0	50.0	83.3	50.0	66.7	50.0	58.3	33.3	66.7	66.7	83.3	83.3
23 / 2011		58.3	66.7	83.3	83.3	83.3	75.0	66.7	0.0	33.3	16.7	16.7	33.3
24 / 2012		50.0	50.0	66.7	33.3	50.0	33.3	66.7	50.0	58.3	66.7	50.0	41.7
25 / 2013		16.7	16.7	16.7	33.3	41.7	58.3	66.7	75.0	83.3	58.3	58.3	75.0
26 / 2014		75.0	50.0	66.7	66.7	41.7	58.3	50.0	50.0	33.3	16.7	16.7	50.0
27 / 2015		50.0	33.3	25.0	33.3	50.0	50.0	25.0	25.0	66.7	58.3	66.7	66.7
28 / 2016		50.0	25.0	33.3	41.7	66.7	83.3	58.3	58.3	41.7	66.7	41.7	66.7
29 / 2017		75.0	66.7	58.3	66.7	75.0	33.3	66.7	33.3	41.7	83.3	100.0	66.7
30 / 2018		50.0	66.7	58.3	58.3	16.7	16.7	83.3	66.7	83.3	25.0	16.7	33.3
R1(H31) / 2019		66.7	83.3	66.7	66.7	41.7	66.7	0.0	50.0	16.7	41.7	50.0	50.0
2 / 2020		50.0	41.7	33.3	16.7	33.3	16.7	66.7	50.0	16.7	33.3	16.7	16.7
3 / 2021		50.0	66.7	83.3	41.7	50.0	50.0	58.3	66.7	66.7	66.7	66.7	83.3
4 / 2022		80.0	40.0	80.0									

(注)DIの算出期間は昭和61(1986)年1月分以降であり、平成4(1992)年以前の数値についてはホームページを参照して下さい。

10 (参考) 累積DI 時系列表
Cumulated Diffusion Indexes

(1) 先行指数 Leading Index

年	月	1月	2月	3月	4月	5月	6月	7月	8月	9月	10月	11月	12月
H7 / 1995		632.1	625.9	625.9	650.9	669.7	682.2	651.0	651.0	657.3	707.3	732.3	744.8
8 / 1996		763.6	788.6	782.4	826.2	838.7	863.7	901.2	920.0	920.0	913.8	913.8	926.3
9 / 1997		926.3	913.8	913.8	901.3	901.3	901.3	913.8	888.8	888.8	876.3	863.8	851.3
10 / 1998		813.8	801.3	788.8	801.3	763.8	713.8	676.3	670.1	663.9	676.4	688.9	701.4
11 / 1999		701.4	713.9	732.7	739.0	751.5	751.5	764.0	764.0	776.5	789.0	801.5	814.0
12 / 2000		820.3	807.8	820.3	832.8	832.8	832.8	807.8	801.6	801.6	782.9	770.4	770.4
13 / 2001		770.4	770.4	751.7	726.7	714.2	689.2	726.7	726.7	726.7	714.2	676.7	645.5
14 / 2002		614.3	639.3	651.8	676.8	708.1	758.1	745.6	733.1	720.6	720.6	720.6	720.6
15 / 2003		726.9	733.2	733.2	720.7	695.7	708.2	720.7	733.2	752.0	789.5	789.5	814.5
16 / 2004		827.0	852.0	852.0	877.0	864.5	864.5	852.0	839.5	814.5	814.5	839.5	864.5
17 / 2005		889.5	889.5	877.0	877.0	914.5	927.0	889.5	883.3	845.8	845.8	845.8	845.8
18 / 2006		839.6	839.6	852.1	839.6	808.4	820.9	833.4	864.7	839.7	827.2	802.2	802.2
19 / 2007		814.7	789.7	808.5	802.3	814.8	814.8	802.3	758.6	758.6	752.4	752.4	752.4
20 / 2008		746.2	758.7	733.7	746.2	733.7	740.0	727.5	715.0	715.0	690.0	665.0	652.5
21 / 2009		627.5	615.0	615.0	627.5	633.8	633.8	646.3	658.8	671.3	671.3	690.1	665.1
22 / 2010		652.6	640.1	640.1	652.6	658.9	683.9	696.4	683.9	665.2	652.7	677.7	690.2
23 / 2011		702.7	684.0	671.5	659.0	646.5	621.5	596.5	602.8	634.1	659.1	634.1	634.1
24 / 2012		621.6	615.4	627.9	627.9	640.4	652.9	665.4	652.9	640.4	640.4	646.7	659.2
25 / 2013		684.2	703.0	703.0	740.5	753.0	771.8	759.3	771.8	809.3	828.1	840.6	828.1
26 / 2014		846.9	859.4	834.4	815.7	790.7	803.2	815.7	815.7	790.7	790.7	778.2	803.2
27 / 2015		772.0	809.5	834.5	840.8	859.6	865.9	878.4	859.7	884.7	884.7	903.5	897.3
28 / 2016		897.3	884.8	866.1	847.4	841.2	835.0	835.0	872.5	860.0	872.5	897.5	922.5
29 / 2017		910.0	910.0	897.5	897.5	910.0	928.8	928.8	891.3	903.8	916.3	891.3	878.8
30 / 2018		866.3	853.8	878.8	866.3	866.3	878.8	878.8	878.8	853.8	885.1	910.1	910.1
R1(H31) / 2019		897.6	897.6	885.1	860.1	831.5	835.1	816.4	816.4	816.4	803.9	766.4	766.4
2 / 2020		753.9	735.2	710.2	704.0	691.5	654.0	679.0	710.3	735.3	760.3	747.8	772.8
3 / 2021		772.8	791.6	791.6	816.6	829.1	829.1	791.6	754.1	729.1	754.1	766.6	791.6
4 / 2022		804.1	791.6	779.1									

(2) 一致指数 Coincident Index

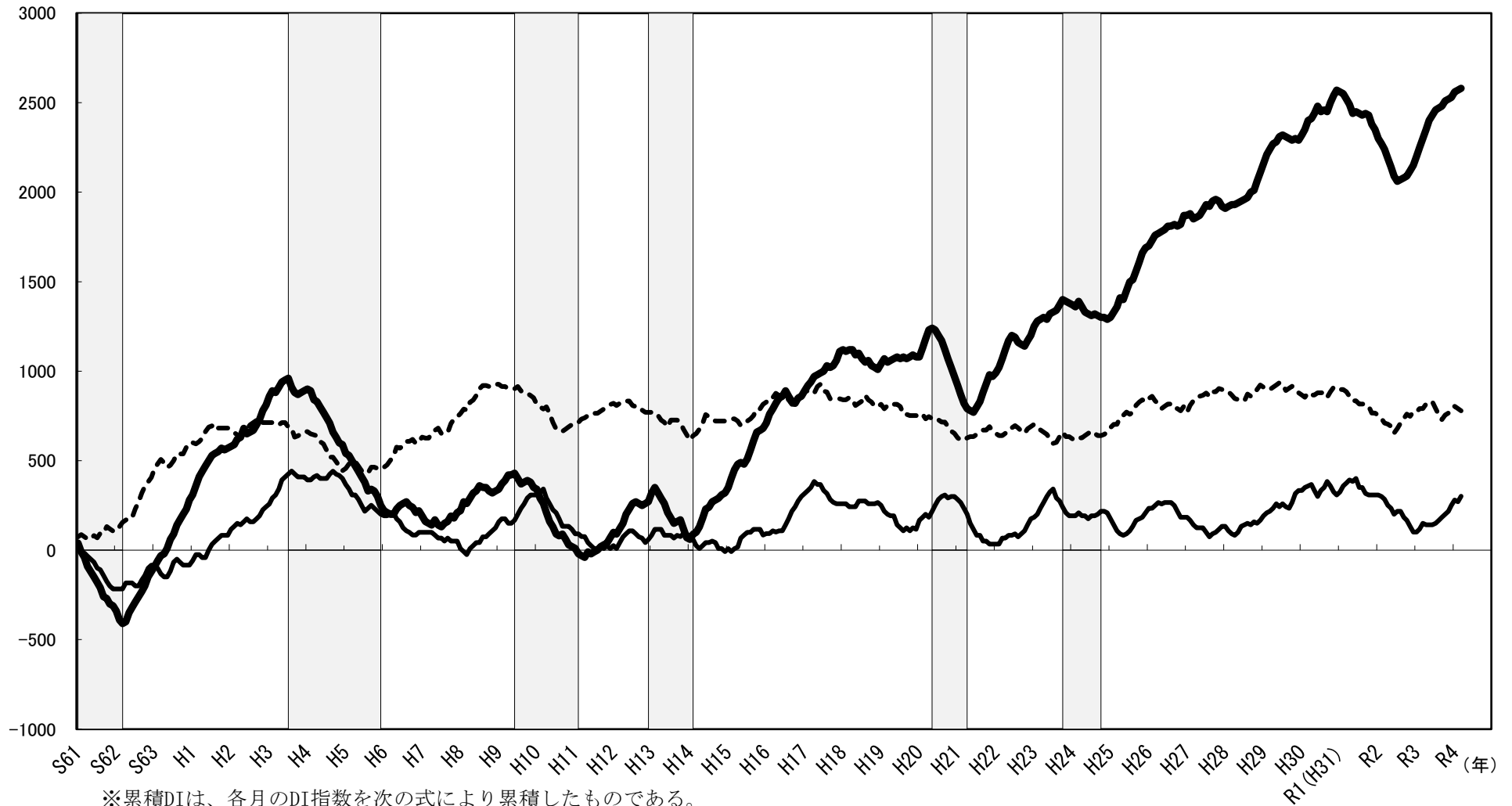
年	月	1月	2月	3月	4月	5月	6月	7月	8月	9月	10月	11月	12月
H6 / 1994		220.0	210.0	200.0	200.0	230.0	250.0	260.0	270.0	250.0	240.0	210.0	220.0
H7 / 1995		190.0	160.0	150.0	140.0	170.0	140.0	130.0	150.0	160.0	190.0	180.0	210.0
8 / 1996		220.0	270.0	260.0	290.0	320.0	330.0	360.0	350.0	350.0	330.0	320.0	330.0
9 / 1997		340.0	370.0	390.0	420.0	420.0	430.0	400.0	370.0	380.0	390.0	380.0	350.0
10 / 1998		340.0	290.0	260.0	210.0	160.0	130.0	90.0	80.0	90.0	60.0	30.0	20.0
11 / 1999		10.0	-20.0	-30.0	-40.0	-10.0	-20.0	-10.0	0.0	20.0	30.0	40.0	70.0
12 / 2000		100.0	90.0	120.0	150.0	200.0	230.0	260.0	270.0	260.0	250.0	260.0	270.0
13 / 2001		320.0	350.0	320.0	290.0	260.0	210.0	180.0	150.0	160.0	170.0	120.0	70.0
14 / 2002		60.0	90.0	100.0	130.0	180.0	230.0	240.0	270.0	280.0	290.0	310.0	320.0
15 / 2003		350.0	400.0	450.0	480.0	490.0	480.0	510.0	560.0	610.0	660.0	670.0	680.0
16 / 2004		710.0	760.0	790.0	820.0	850.0	860.0	890.0	860.0	830.0	820.0	850.0	860.0
17 / 2005		890.0	920.0	940.0	970.0	980.0	990.0	1000.0	1030.0	1020.0	1030.0	1060.0	1110.0
18 / 2006		1120.0	1110.0	1120.0	1120.0	1090.0	1100.0	1070.0	1050.0	1060.0	1030.0	1020.0	1010.0
19 / 2007		1040.0	1070.0	1050.0	1060.0	1070.0	1080.0	1070.0	1080.0	1070.0	1080.0	1090.0	1080.0
20 / 2008		1080.0	1130.0	1180.0	1230.0	1240.0	1230.0	1200.0	1170.0	1120.0	1070.0	1020.0	970.0
21 / 2009		920.0	870.0	820.0	790.0	780.0	770.0	800.0	830.0	880.0	930.0	980.0	970.0
22 / 2010		990.0	1020.0	1070.0	1120.0	1170.0	1200.0	1190.0	1160.0	1150.0	1140.0	1170.0	1200.0
23 / 2011		1250.0	1280.0	1290.0	1300.0	1290.0	1320.0	1330.0	1340.0	1370.0	1400.0	1390.0	1380.0
24 / 2012		1370.0	1360.0	1390.0	1360.0	1330.0	1320.0	1310.0	1320.0	1310.0	1300.0	1300.0	1290.0
25 / 2013		1300.0	1330.0	1360.0	1410.0	1400.0	1450.0	1500.0	1510.0	1560.0	1610.0	1660.0	1690.0
26 / 2014		1700.0	1730.0	1760.0	1770.0	1780.0	1790.0	1810.0	1810.0	1820.0	1810.0	1820.0	1870.0
27 / 2015		1870.0	1880.0	1850.0	1860.0	1870.0	1900.0	1930.0	1920.0	1950.0	1960.0	1950.0	1920.0
28 / 2016		1910.0	1920.0	1930.0	1930.0	1940.0	1950.0	1960.0	1970.0	2000.0	2010.0	2060.0	2110.0
29 / 2017		2160.0	2210.0	2240.0	2270.0	2280.0	2310.0	2320.0	2310.0	2300.0	2290.0	2300.0	2290.0
30 / 2018		2320.0	2350.0	2400.0	2410.0	2440.0	2480.0	2450.0	2460.0	2450.0	2500.0	2540.0	2570.0
R1(H31) / 2019		2560.0	2550.0	2520.0	2490.0	2440.0	2450.0	2440.0	2430.0	2440.0	2430.0	2380.0	2350.0
2 / 2020		2300.0	2270.0	2240.0	2190.0	2140.0	2090.0	2060.0	2070.0	2080.0	2090.0	2120.0	2150.0
3 / 2021		2200.0	2250.0	2300.0	2350.0	2400.0	2430.0	2460.0	2470.0	2480.0	2510.0	2520.0	2530.0
4 / 2022		2560.0	2570.0	2580.0									

(3) 遅行指数 Lagging Index

年	月	1月	2月	3月	4月	5月	6月	7月	8月	9月	10月	11月	12月
H6 / 1994		191.9	191.9	208.6	208.6	175.3	158.6	125.3	108.6	100.3	83.6	83.6	100.3
H7 / 1995		100.3	100.3	100.3	100.3	83.6	66.9	66.9	50.2	66.9	50.2	50.2	50.2
8 / 1996		8.5	-8.2	-24.9	8.4	25.1	41.8	41.8	75.1	75.1	91.8	108.5	125.2
9 / 1997		158.5	175.2	175.2	150.2	150.2	166.9	200.2	233.5	258.5	291.8	308.5	308.5
10 / 1998		308.5	325.2	341.9	291.9	258.6	225.3	208.6	175.3	133.6	133.6	133.6	116.9
11 / 1999		91.9	91.9	75.2	75.2	41.9	25.2	8.5	8.5	25.2	8.5	25.2	8.5
12 / 2000		25.2	8.5	41.8	75.1	91.8	108.5	108.5	91.8	75.1	66.8	41.8	58.5
13 / 2001		83.5	116.8	116.8	116.8	83.5	83.5	83.5	66.8	83.5	75.2	91.9	91.9
14 / 2002		75.2	58.5	25.2	8.5	25.2	41.9	41.9	50.2	41.9	8.6	8.6	-8.1
15 / 2003		8.6	-8.1	8.6	16.9	66.9	83.6	100.3	100.3	117.0	117.0	117.0	83.7
16 / 2004		92.0	92.0	108.7	100.4	108.7	108.7	142.0	175.3	217.0	242.0	275.3	300.3
17 / 2005		317.0	333.7	350.4	383.7	367.0	367.0	333.7	317.0	283.7	267.0	258.7	258.7
18 / 2006		258.7	258.7	242.0	242.0	242.0	275.3	275.3	275.3	258.6	258.6	258.6	266.9
19 / 2007		250.2	216.9	200.2	191.9	191.9	141.9	125.2	108.5	125.2	108.5	125.2	116.9
20 / 2008		166.9	183.6	200.3	183.6	216.9	250.2	283.5	300.2	308.5	291.8	300.1	300.1
21 / 2009		283.4	266.7	233.4	200.1	150.1	116.8	83.5	83.5	50.2	50.2	33.5	33.5
22 / 2010		33.5	33.5	66.8	66.8	83.5	83.5	91.8	75.1	91.8	108.5	141.8	175.1
23 / 2011		183.4	200.1	233.4	266.7	300.0	325.0	341.7	291.7	275.0	241.7	208.4	191.7
24 / 2012		191.7	191.7	208.4	191.7	191.7	175.0	191.7	191.7	200.0	216.7	216.7	208.4
25 / 2013		175.1	141.8	108.5	91.8	83.5	91.8	108.5	133.5	166.8	175.1	183.4	208.4
26 / 2014		233.4	233.4	250.1	266.8	258.5	266.8	266.8	266.8	250.1	216.8	183.5	183.5
27 / 2015		183.5	166.8	141.8	125.1	125.1	125.1	100.1	75.1	91.8	100.1	116.8	133.5
28 / 2016		133.5	108.5	91.8	83.5	100.2	133.5	141.8	150.1	141.8	158.5	150.2	166.9
29 / 2017		191.9	208.6	216.9	233.6	258.6	241.9	258.6	241.9	233.6	266.9	316.9	333.6
30 / 2018		333.6	350.3	358.6	366.9	333.6	300.3	333.6	350.3	383.6	358.6	325.3	308.6
R1(H31) / 2019		325.3	358.6	375.3	392.0	383.7	400.4	350.4	350.4</				

11 (参考) 累積DIグラフ (Cumulated Diffusion Indexes)

--- 先行指数 — 一致指数 — 遅行指数



※累積DIは、各月のDI指数を次の式により累積したものである。

$$(\text{累積DI})_t = (\text{累積DI})_{t-1} + (\text{DI}_t - 50)$$