

■橋梁諸元・概要

橋梁名	幡生高架橋	橋種	コンクリート橋、鋼橋	離島架橋	長大橋	特殊橋	重要物流道路
路線名	一般県道武久掠野線	上部工形式	2頁参照		○		○
架橋箇所	下関市幡生町			緊急輸送道路	跨線橋	跨道橋	その他
架橋年	2007年(平成19年)	橋長	691.4 m		○	○	
添架物		幅員	車道 6.5m 歩道				

■架橋位置図



■点検履歴・予定

点検年度	点検種別	橋の健全度	主な損傷内容
平成29年	定期点検	I	主桁のひびわれ・腐食、床版のひびわれ
令和3年	定期点検	I	主桁のひびわれ・腐食、床版のひびわれ
令和8年予定	定期点検		

※平成26年より健全度を設定

※最新の点検結果の概要については3頁以降を参照

■補修・補強履歴・予定

施工年度	部材	内容

■全景写真



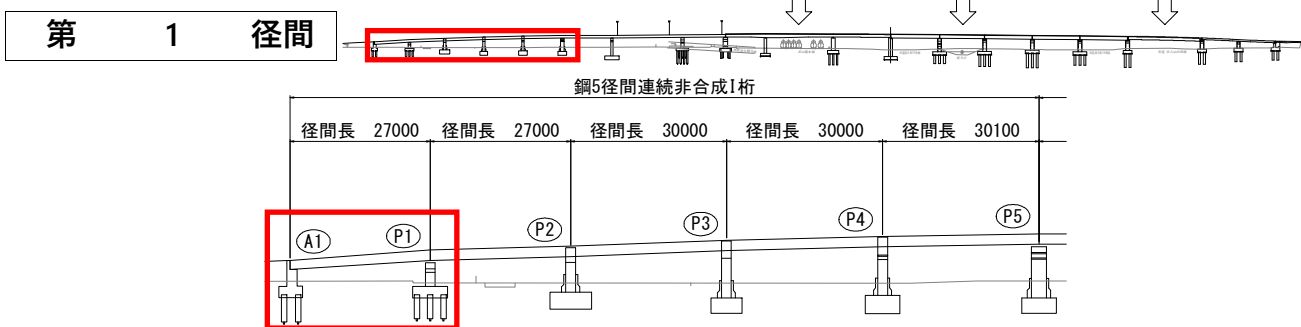
■特記事項

内容

■上部工形式

径間	橋長	橋種	上部工形式
第 1 ～ 5 径間	144 m	鋼橋	鋼非合成I桁
第 6 ～ 8 径間	125 m	鋼橋	鋼非合成箱桁
第 9 ～ 11 径間	126.5 m	コンクリート橋	プレビーム合成桁
第 12 ～ 16 径間	181.5 m	コンクリート橋	PCT桁
第 17 径間	57 m	鋼橋	鋼合成箱桁
第 18 ～ 19 径間	56 m	コンクリート橋	PC中空床版

橋梁点検結果 ~主な損傷状況~	点検年月	令和3年11月	橋の健全度	I
-----------------	------	---------	-------	---



部	材	健全度	損傷内容
上部構造	主桁	I	防食機能の劣化
	横桁	I	健全
	床版	I	遊離石灰
下部構造		I	うき
支承部		I	ひびわれ
その他		II	遊離石灰

① 部材 上部構造 主桁 判定区分 I



② 部材 上部構造 横桁 判定区分 I



③ 部材 上部構造 床版 判定区分 I



④ 部材 下部構造 判定区分 I



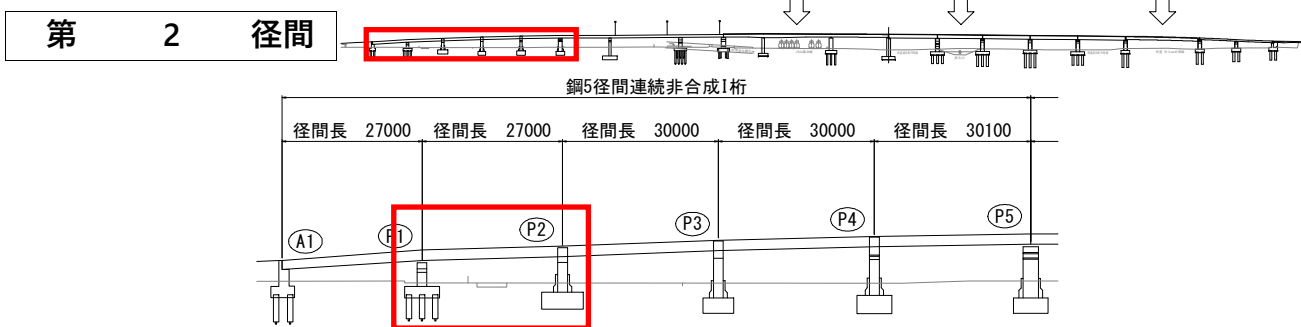
⑤ 部材 支承部 判定区分 I



⑥ 部材 その他(地覆) 判定区分 II



橋梁点検結果 ~主な損傷状況~	点検年月	令和3年11月	橋の健全度	I
-----------------	------	---------	-------	---



主な部材単位の健全度			
部	材	健全度	損傷内容
上部構造	主桁	I	防食機能の劣化
	横桁	I	健全
	床版	I	遊離石灰
下部構造		I	健全
支承部		I	健全
その他		II	遊離石灰

① 部材 上部構造 主桁 判定区分 I



② 部材 上部構造 横桁 判定区分 I



③ 部材 上部構造 床版 判定区分 I



④ 部材 下部構造 判定区分 I



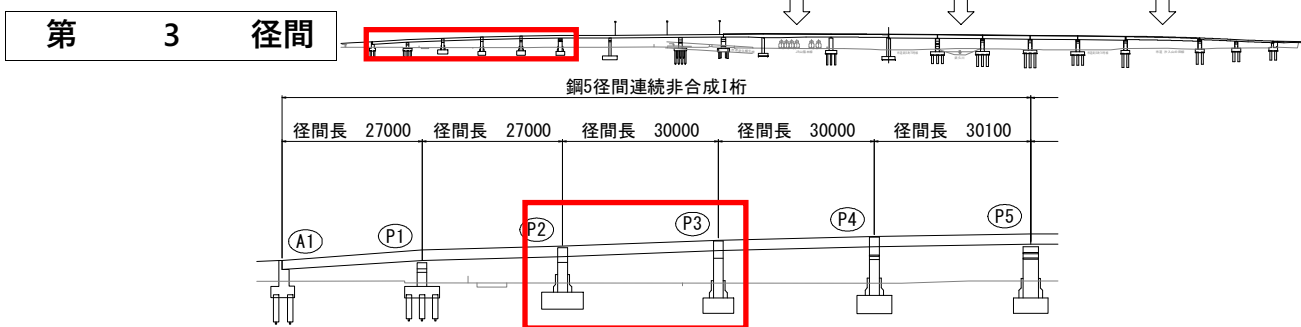
⑤ 部材 支承部 判定区分 I



⑥ 部材 その他(地覆) 判定区分 II



橋梁点検結果 ~主な損傷状況~	点検年月	令和3年11月	橋の健全度	I
-----------------	------	---------	-------	---



部	材	健全度	損傷内容
上部構造	主桁	I	防食機能の劣化
	横桁	I	防食機能の劣化
	床版	I	ひびわれ
下部構造		I	健全
支承部		-	-
その他		II	漏水

①	部材	上部構造 主桁	判定区分	I
---	----	---------	------	---

②	部材	上部構造 横桁	判定区分	I
---	----	---------	------	---

③	部材	上部構造 床版	判定区分	I
---	----	---------	------	---

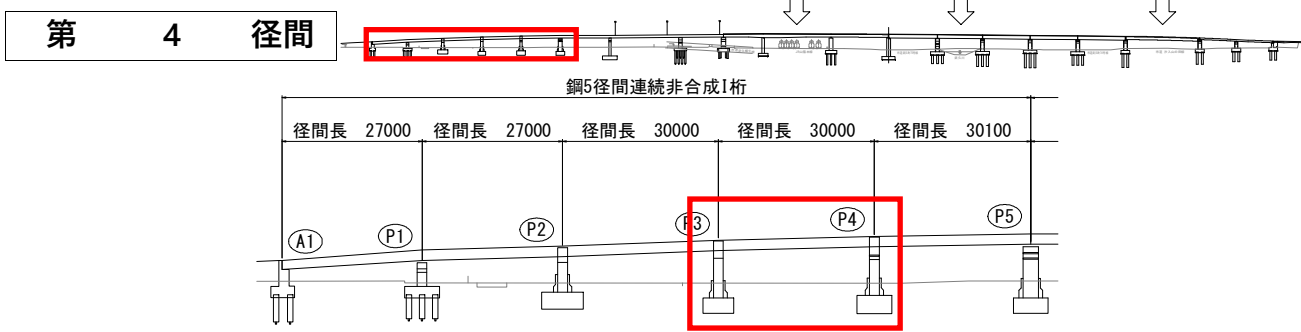
④	部材	下部構造	判定区分	I
---	----	------	------	---

⑤	部材	支承部	判定区分	-
---	----	-----	------	---

部材なし

⑥	部材	その他(地覆)	判定区分	II
---	----	---------	------	----

橋梁点検結果 ~主な損傷状況~	点検年月	令和3年11月	橋の健全度	I
-----------------	------	---------	-------	---



部	材	健全度	損傷内容
上部構造	主桁	I	健全
	横桁	I	健全
	床版	I	遊離石灰
下部構造		I	健全
支承部		I	健全
その他		II	ひびわれ

① 部材 上部構造 主桁 判定区分 I



② 部材 上部構造 横桁 判定区分 I



③ 部材 上部構造 床版 判定区分 I



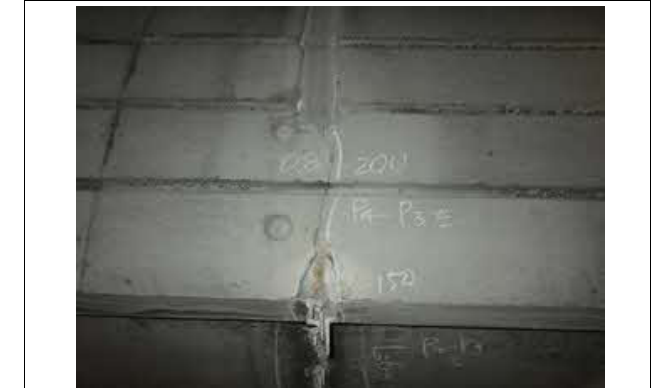
④ 部材 下部構造 判定区分 I



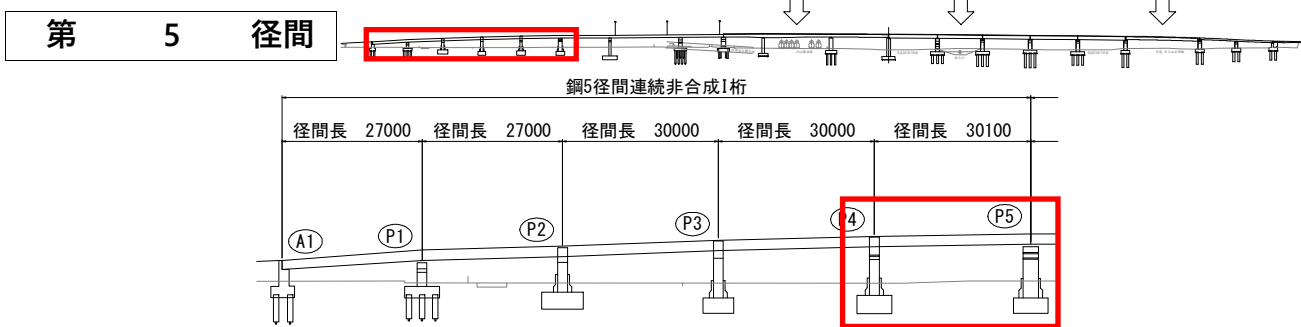
⑤ 部材 支承部 判定区分 I



⑥ 部材 その他(地覆) 判定区分 II



橋梁点検結果 ~主な損傷状況~	点検年月	令和3年11月	橋の健全度	I
-----------------	------	---------	-------	---



部	材	健全度	損傷内容
上部構造	主桁	I	鳥のふん害
	横桁	I	防食機能の劣化
	床版	I	遊離石灰
下部構造		I	健全
支承部		I	健全
その他		II	ひびわれ

① 部材 上部構造 主桁 判定区分 I



② 部材 上部構造 横桁 判定区分 I



③ 部材 上部構造 床版 判定区分 I



④ 部材 下部構造 判定区分 I



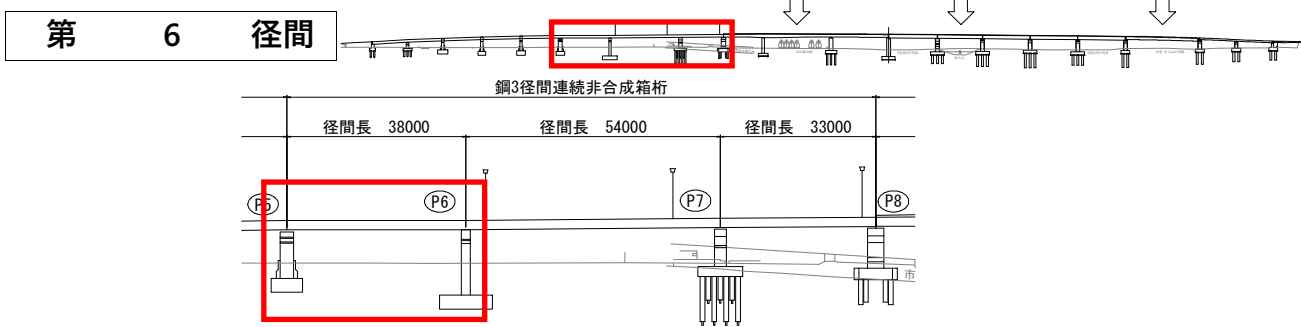
⑤ 部材 支承部 判定区分 I



⑥ 部材 その他(地覆) 判定区分 II



橋梁点検結果 ~主な損傷状況~	点検年月	令和3年11月	橋の健全度	I
-----------------	------	---------	-------	---



部	材	健全度	損傷内容
上部構造	主桁	I	防食機能の劣化
	横桁	I	健全
	床版	I	ひびわれ
下部構造		I	健全
支承部		I	健全
その他		II	ひびわれ

① 部材 上部構造 主桁 判定区分 I

② 部材 上部構造 横桁 判定区分 I

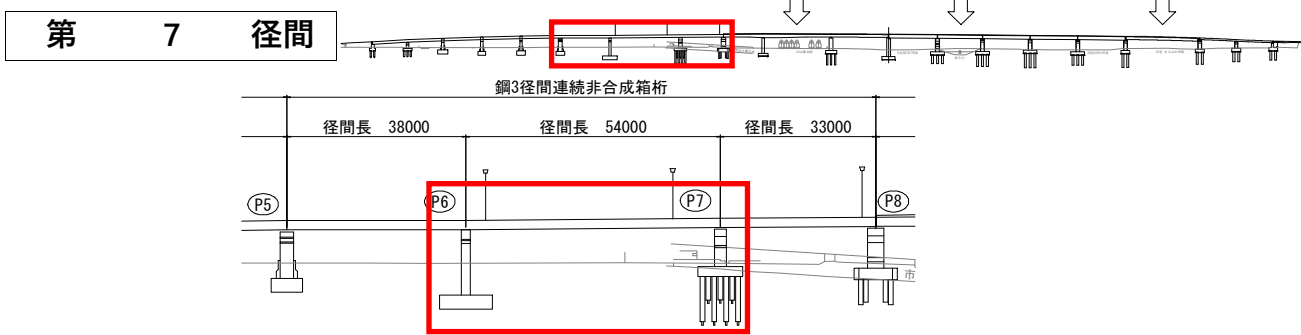
③ 部材 上部構造 床版 判定区分 I

④ 部材 下部構造 判定区分 I

⑤ 部材 支承部 判定区分 I

⑥ 部材 その他(地覆) 判定区分 II

橋梁点検結果 ~主な損傷状況~	点検年月	令和3年11月	橋の健全度	I
-----------------	------	---------	-------	---



部	材	健全度	損傷内容
上部構造	主桁	I	防食機能の劣化
	横桁	I	健全
	床版	I	ひびわれ
下部構造		I	ひびわれ
支承部		I	健全
その他		II	ひびわれ

① 部材 上部構造 主桁 判定区分 I

② 部材 上部構造 横桁 判定区分 I

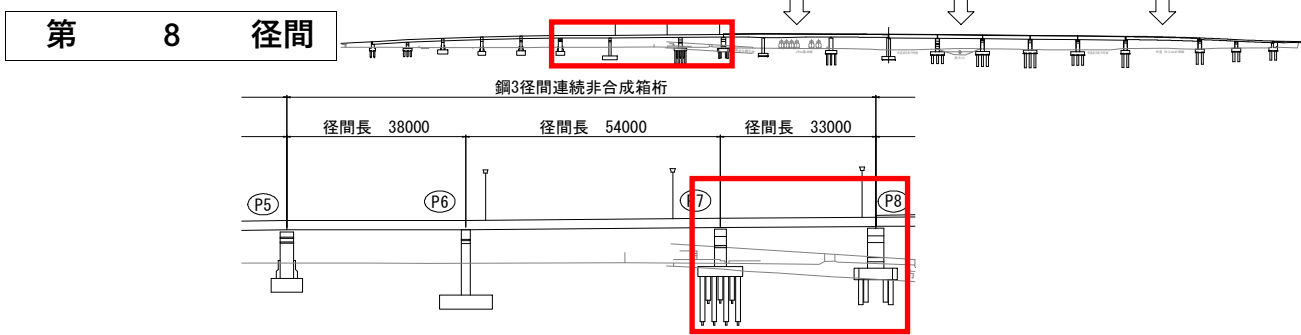
③ 部材 上部構造 床版 判定区分 I

④ 部材 下部構造 判定区分 I

⑤ 部材 支承部 判定区分 I

⑥ 部材 その他(地覆) 判定区分 II

橋梁点検結果 ~主な損傷状況~	点検年月	令和3年11月	橋の健全度	I
-----------------	------	---------	-------	---



部	材	健全度	損傷内容
上部構造	主桁	I	防食機能の劣化
	横桁	I	健全
	床版	I	ひびわれ
下部構造		I	遊離石灰
支承部		I	健全
その他		II	ひびわれ

① 部材 上部構造 主桁 判定区分 I

② 部材 上部構造 横桁 判定区分 I

③ 部材 上部構造 床版 判定区分 I

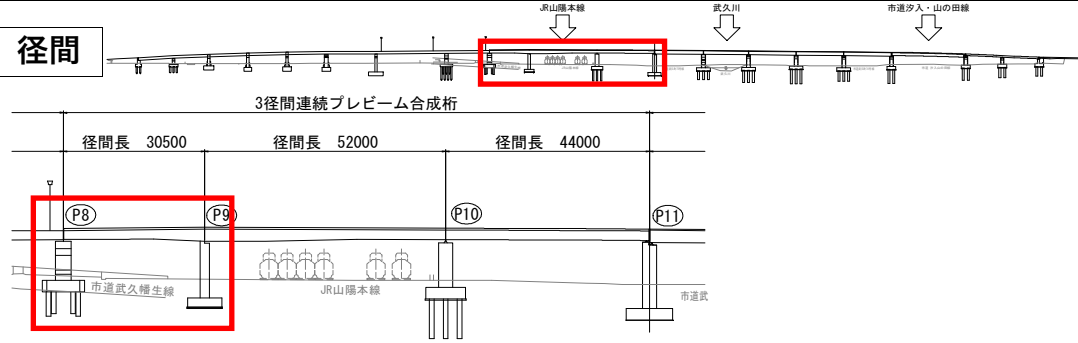
④ 部材 下部構造 判定区分 I

⑤ 部材 支承部 判定区分 I

⑥ 部材 その他(地覆) 判定区分 II

橋梁点検結果 ~主な損傷状況~	点検年月	令和3年11月	橋の健全度	I
-----------------	------	---------	-------	---

第 9 径間

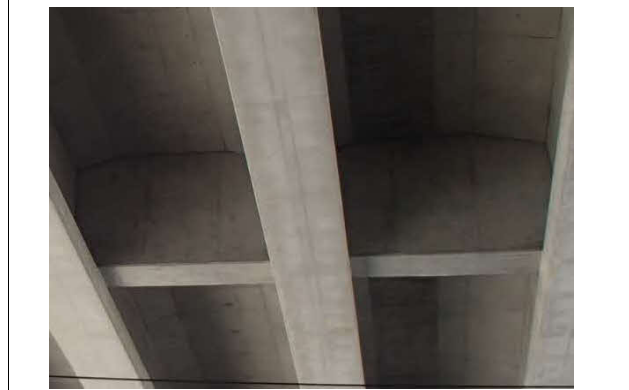


部	材	健全度	損傷内容
上部構造	主桁	I	ひびわれ
	横桁	I	健全
	床版	I	ひびわれ
下部構造		I	健全
支承部		I	防食機能の劣化
その他		II	遊離石灰

① 部材 上部構造 主桁 判定区分 I



② 部材 上部構造 横桁 判定区分 I



③ 部材 上部構造 床版 判定区分 I



④ 部材 下部構造 判定区分 I



⑤ 部材 支承部 判定区分 I

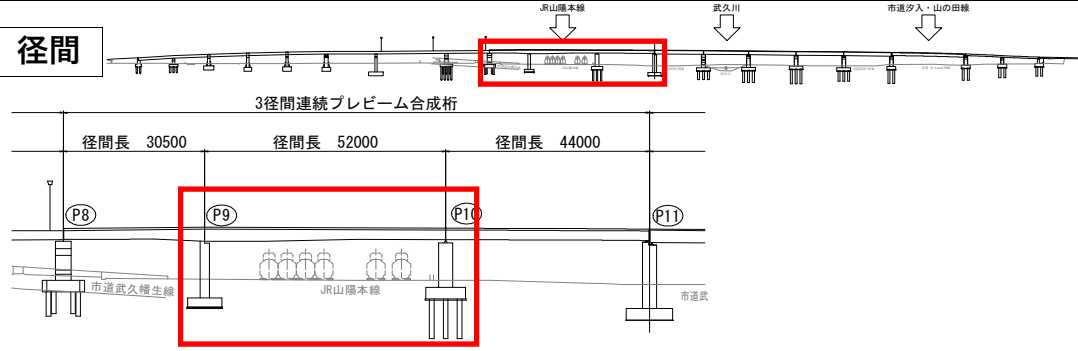


⑥ 部材 その他(防護柵) 判定区分 II



橋梁点検結果 ~主な損傷状況~	点検年月	令和3年11月	橋の健全度	I
-----------------	------	---------	-------	---

第 10 径間



部	材	健全度	損傷内容
上部構造	主桁	I	ひびわれ
	横桁	I	健全
	床版	I	ひびわれ
下部構造		I	遊離石灰
支承部		I	防食機能の劣化
その他		II	遊離石灰

① 部材 上部構造 主桁 判定区分 I



② 部材 上部構造 横桁 判定区分 I



③ 部材 上部構造 床版 判定区分 I



④ 部材 下部構造 判定区分 I



⑤ 部材 支承部 判定区分 I

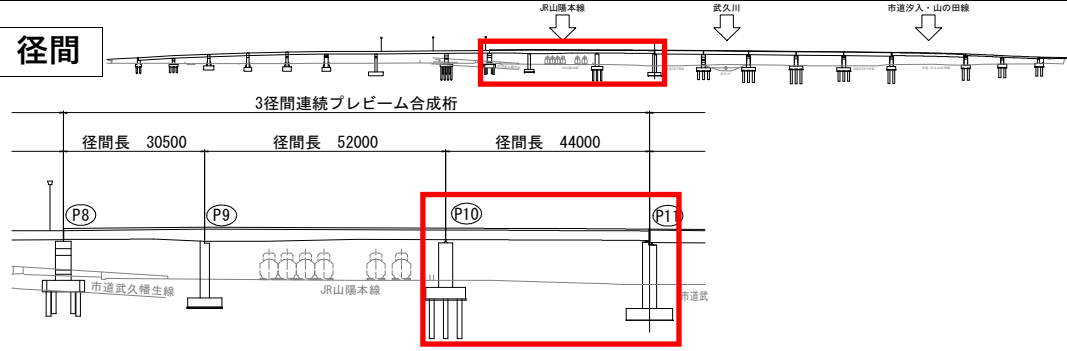


⑥ 部材 その他(地覆) 判定区分 II



橋梁点検結果 ~主な損傷状況~	点検年月	令和3年11月	橋の健全度	I
-----------------	------	---------	-------	---

第 11 径間



部	材	健全度	損傷内容
上部構造	主桁	I	ひびわれ
	横桁	I	健全
	床版	I	ひびわれ
下部構造		I	ひびわれ
支承部		I	健全
その他		II	ひびわれ

① 部材 上部構造 主桁 判定区分 I



② 部材 上部構造 横桁 判定区分 I



③ 部材 上部構造 床版 判定区分 I



④ 部材 下部構造 判定区分 I



⑤ 部材 支承部 判定区分 I

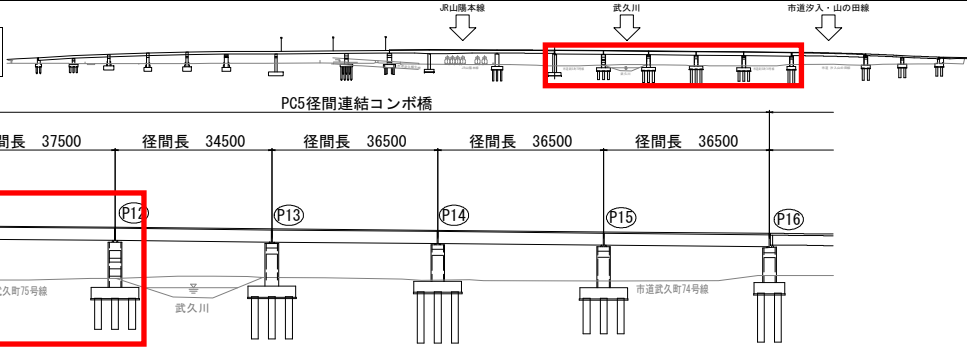


⑥ 部材 その他(地覆) 判定区分 II



橋梁点検結果 ~主な損傷状況~	点検年月	令和3年11月	橋の健全度	I
-----------------	------	---------	-------	---

第 12 径間

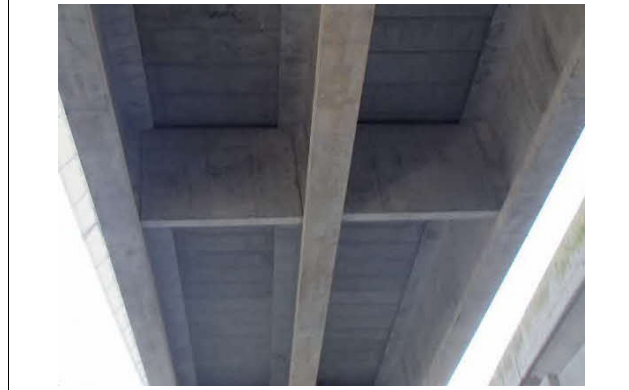


部	材	健全度	損傷内容
上部構造	主桁	I	ひびわれ
	横桁	I	健全
	床版	I	遊離石灰
下部構造		I	ひびわれ
支承部		I	健全
その他		II	遊離石灰

① 部材 上部構造 主桁 判定区分 I



② 部材 上部構造 横桁 判定区分 I



③ 部材 上部構造 床版 判定区分 I



④ 部材 下部構造 判定区分 I



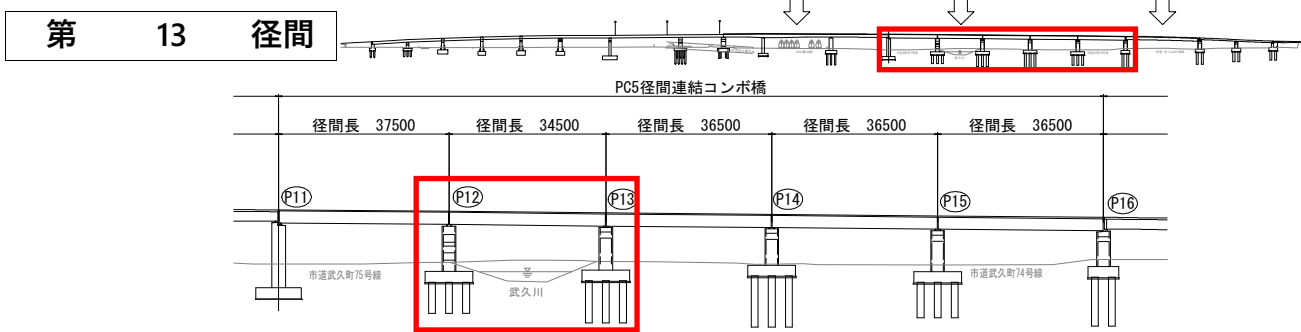
⑤ 部材 支承部 判定区分 I



⑥ 部材 その他(地覆) 判定区分 II



橋梁点検結果 ~主な損傷状況~	点検年月	令和3年11月	橋の健全度	I
-----------------	------	---------	-------	---



主な部材単位の健全度			
部	材	健全度	損傷内容
上部構造	主桁	I	ひびわれ
	横桁	I	ひびわれ
	床版	I	健全
下部構造		I	ひびわれ
支承部		I	健全
その他		II	ひびわれ

① 部材 上部構造 主桁 判定区分 I

② 部材 上部構造 横桁 判定区分 I

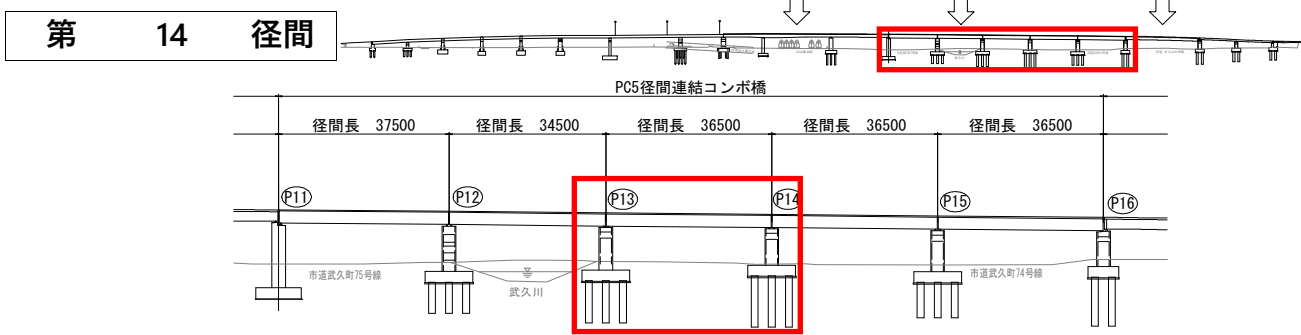
③ 部材 上部構造 床版 判定区分 I

④ 部材 下部構造 判定区分 I

⑤ 部材 支承部 判定区分 I

⑥ 部材 その他(防護柵) 判定区分 II

橋梁点検結果 ~主な損傷状況~	点検年月	令和3年11月	橋の健全度	I
-----------------	------	---------	-------	---



部	材	健全度	損傷内容
上部構造	主桁	I	ひびわれ
	横桁	I	ひびわれ
	床版	I	遊離石灰
下部構造		I	ひびわれ
支承部		I	防食機能の劣化
その他		II	ひびわれ

① 部材 上部構造 主桁 判定区分 I

② 部材 上部構造 横桁 判定区分 I

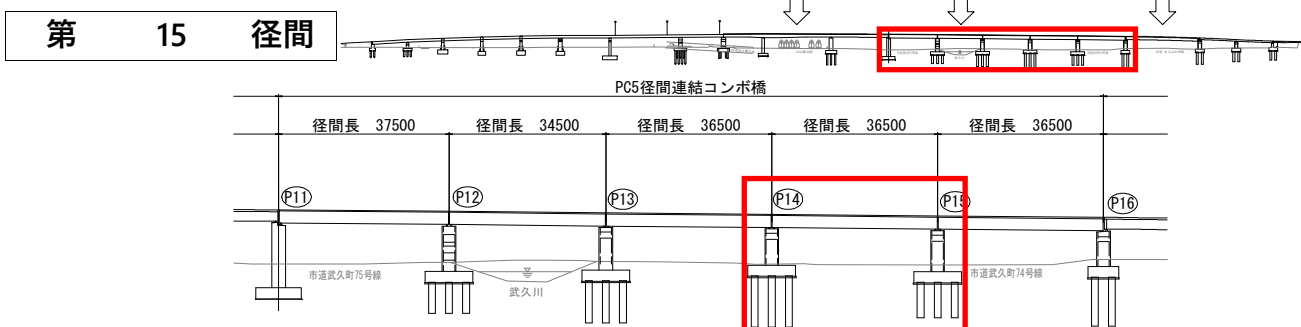
③ 部材 上部構造 床版 判定区分 I

④ 部材 下部構造 判定区分 I

⑤ 部材 支承部 判定区分 I

⑥ 部材 その他(防護柵) 判定区分 II

橋梁点検結果 ~主な損傷状況~	点検年月	令和3年11月	橋の健全度	I
-----------------	------	---------	-------	---



部	材	健全度	損傷内容
上部構造	主桁	I	ひびわれ
	横桁	I	ひびわれ
	床版	I	遊離石灰
下部構造		I	ひびわれ
支承部		I	防食機能の劣化
その他		II	土砂詰まり

① 部材 上部構造 主桁 判定区分 I



② 部材 上部構造 横桁 判定区分 I



③ 部材 上部構造 床版 判定区分 I



④ 部材 下部構造 判定区分 I



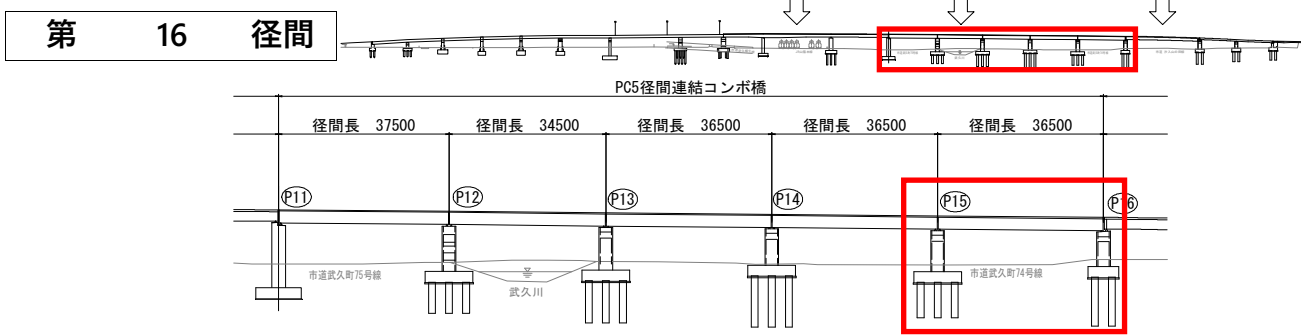
⑤ 部材 支承部 判定区分 I



⑥ 部材 その他(排水装置) 判定区分 II



橋梁点検結果 ~主な損傷状況~	点検年月	令和3年11月	橋の健全度	I
-----------------	------	---------	-------	---



部	材	健全度	損傷内容
上部構造	主桁	I	ひびわれ
	横桁	I	ひびわれ
	床版	I	遊離石灰
下部構造		I	ひびわれ
支承部		I	剥離
その他		II	防食機能の劣化

① 部材 上部構造 主桁 判定区分 I



② 部材 上部構造 横桁 判定区分 I



③ 部材 上部構造 床版 判定区分 I



④ 部材 下部構造 判定区分 I



⑤ 部材 支承部 判定区分 I

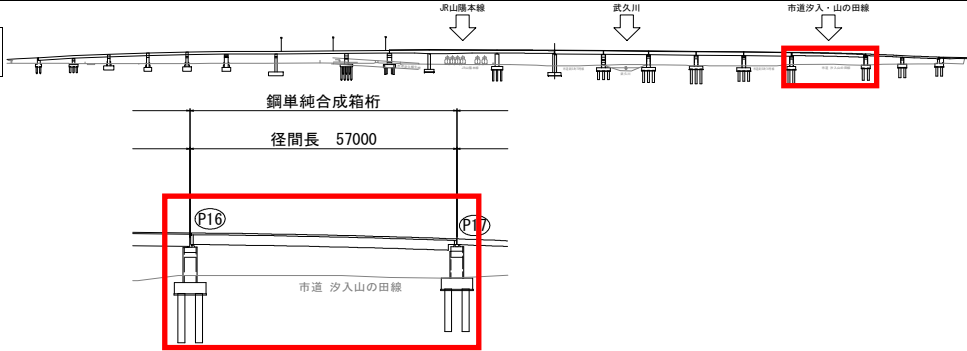


⑥ 部材 その他(伸縮装置) 判定区分 II



橋梁点検結果 ~主な損傷状況~	点検年月	令和3年11月	橋の健全度	I
-----------------	------	---------	-------	---

第 17 径間



部	材	健全度	損傷内容
上部構造	主桁	I	腐食
	横桁	I	健全
	床版	I	ひびわれ
下部構造		I	ひびわれ
支承部		I	健全
その他		II	ひびわれ

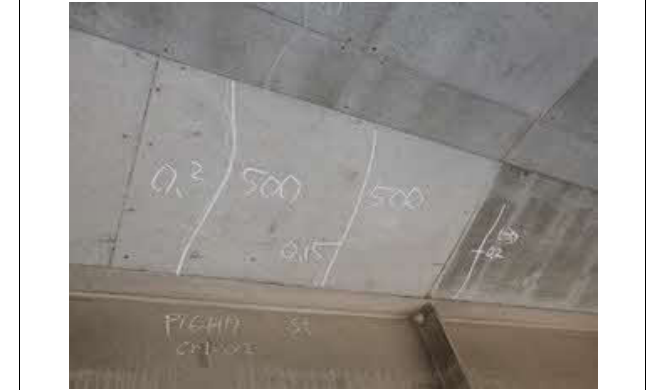
① 部材 上部構造 主桁 判定区分 I



② 部材 上部構造 横桁 判定区分 I



③ 部材 上部構造 床版 判定区分 I



④ 部材 下部構造 判定区分 I



⑤ 部材 支承部 判定区分 I

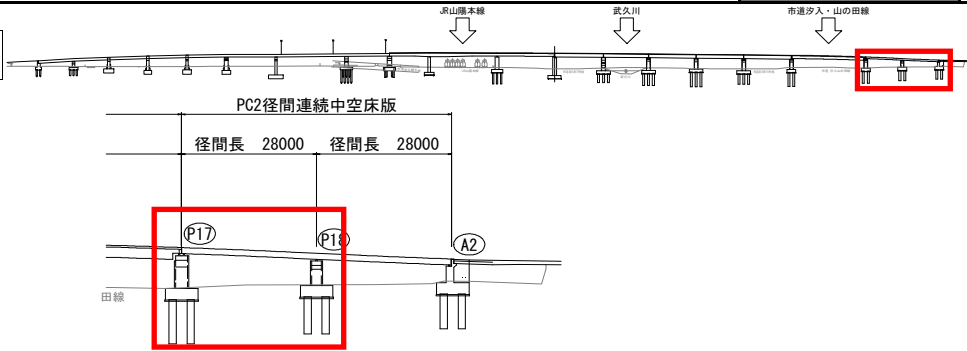


⑥ 部材 その他(地覆) 判定区分 II



橋梁点検結果 ~主な損傷状況~	点検年月	令和3年11月	橋の健全度	I
-----------------	------	---------	-------	---

第 18 径間



主な部材単位の健全度			
部	材	健全度	損傷内容
上部構造	主桁	I	漏水跡
	横桁	-	-
	床版	I	健全
下部構造		I	ひびわれ
支承部		I	健全
その他		II	遊離石灰

① 部材 上部構造 主桁 判定区分 I



② 部材 上部構造 横桁 判定区分 -



③ 部材 上部構造 床版 判定区分 I



④ 部材 下部構造 判定区分 I



⑤ 部材 支承部 判定区分 I

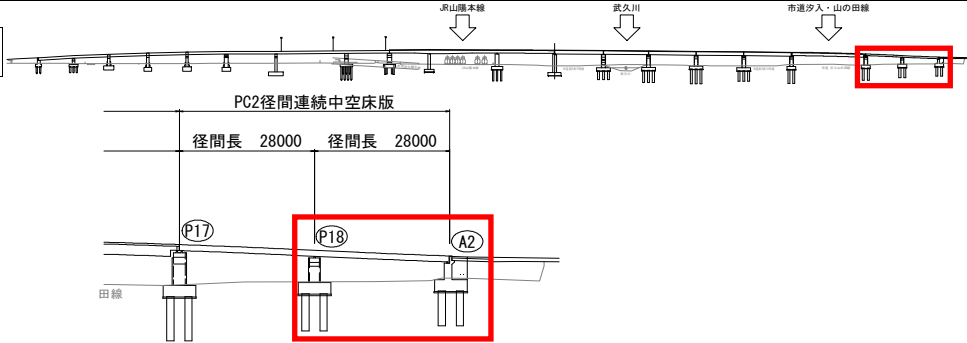


⑥ 部材 その他(地覆) 判定区分 II



橋梁点検結果 ~主な損傷状況~	点検年月	令和3年11月	橋の健全度	I
-----------------	------	---------	-------	---

第 19 径間



部	材	健全度	損傷内容
上部構造	主桁	I	ひびわれ
	横桁	-	-
	床版	I	ひびわれ
下部構造		I	ひびわれ
支承部		I	健全
その他		II	遊離石灰

① 部材 上部構造 主桁 判定区分 I



② 部材 上部構造 横桁 判定区分 -



③ 部材 上部構造 床版 判定区分 I



④ 部材 下部構造 判定区分 I



⑤ 部材 支承部 判定区分 I



⑥ 部材 その他(地覆) 判定区分 II

