

政府関係機関の地方移転の動向①

宇宙航空研究開発機構（JAXA）西日本衛星防災利用研究センター（H29.2.9開所）

防災利活用

西日本衛星防災利用研究センター

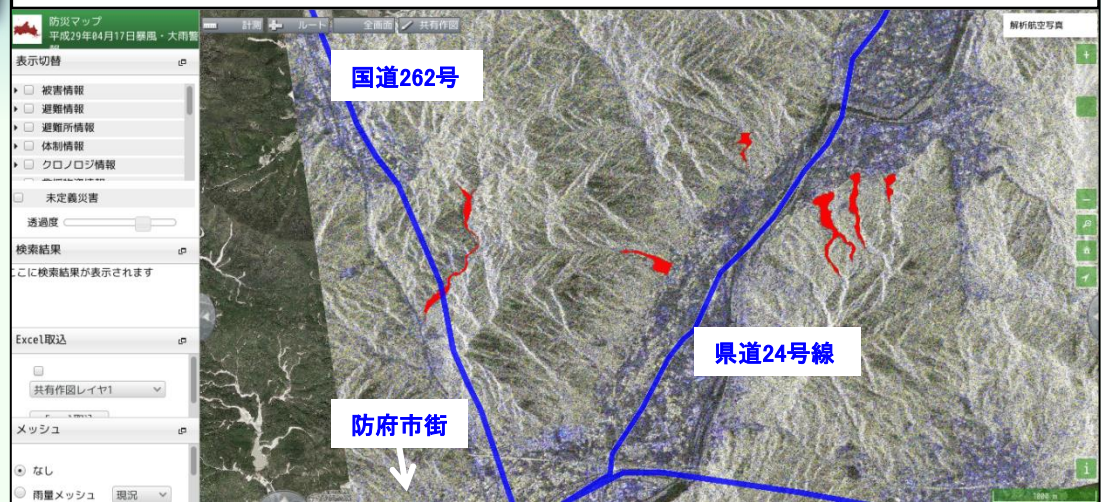


衛星データ
処理・解析



災害対応での利用

山口県総合防災情報システム（2009.7.21 中国・九州豪雨災害）



新事業創出

「衛星データ解析技術研究会」設立（H29.3）

目的：衛星データを活用した新事業創出

構成：企業（情報サービス等）、山口大学、関係団体、公設試験機関、県、宇部市等38者

- ・衛星データの解析技術の習得
- ・山口大学の開発技術を研究会へ移転
- ・衛星データを活用した事業展開推進のためのニーズ調査
- ・衛星データを活用したシステム開発



教育・人材育成

宇宙関連授業

7月～

県内小・中・高校6校で、宇宙を題材にした授業を実施



宇宙の学校

7月～

宇宙をテーマにした体験型プログラム（全3回）。



やまぐちコスミックデー

8/5

JAXAフライトデイクタによる講演会や体験型プログラム。



政府関係機関の地方移転の動向②

水産研究・教育機構 水産共同研究拠点「山口連携室」(H29.4.1開所)

H29.4. 1 共同研究拠点「山口連携室」設置

5.17 「水産共同研究推進協議会」設置

共同研究課題の進行管理、共同研究成果の普及等を実施

構成：水産研究・教育機構、県、下関市、県漁協



共同研究テーマ1 漁業構造改革の経営面からのPDCAサイクル確立

【取組】

- ・ 沖合底びき網漁業の経営分析
- ・ 資源管理手法の検討
- ・ 未利用魚活用に向けた研究 等

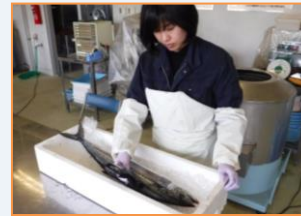


持続可能な収益性
の高い漁業の実現

共同研究テーマ2 下関漁港における輸出促進のための水産物高付加価値化

【取組】

- ・ 輸出条件の把握、課題解決策の検討
- ・ 水産物の品質管理手法の検討
- ・ 魚の機能性成分含有量の把握 等



水産関連産業の技術力
向上・新規事業展開

共同研究テーマ3 山口県沿岸の多様な地域資源を活用した地方創生

【取組】

- ・ フグの差別化に向けたシステム試作
- ・ 新たな地域資源の活用策の検討
- ・ 次期浜プラン策定に向けた分析 等



漁業・水産業への
新規参入を促進

政府関係機関の地方移転の動向③

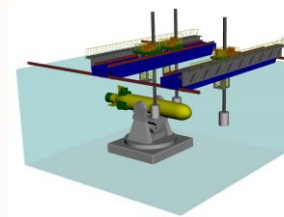
防衛装備庁艦艇装備研究所 岩国海洋環境試験評価サテライト（仮称）

艦艇装備研究所が今後積極的に取り組んでいく先進的な研究分野（水中無人機など）に関する効率的・効果的な試験を実施

整備予定地



試験評価に使用する装置の例



大型タンク
(水中無人機等の試験)



シミュレーター
(海中環境等を模擬)

目指す将来像

- ・ 水中無人機等に関する効率的・効果的な試験の実施
- ・ 民生分野との研究協力等による水中無人機分野の技術向上
- ・ 水中無人機分野の研究に関する企業誘致
- ・ 産学公が連携した研究協力による大学や研究機関の機能向上

スケジュール

- H29 測量等調査・設計等
施設整備費の概算要求
- H30～ 施設整備工事
- H33以降 運用開始

H30概算要求

岩国海洋環境試験評価
サテライト（仮称）の
整備
260億円 (H30～32)