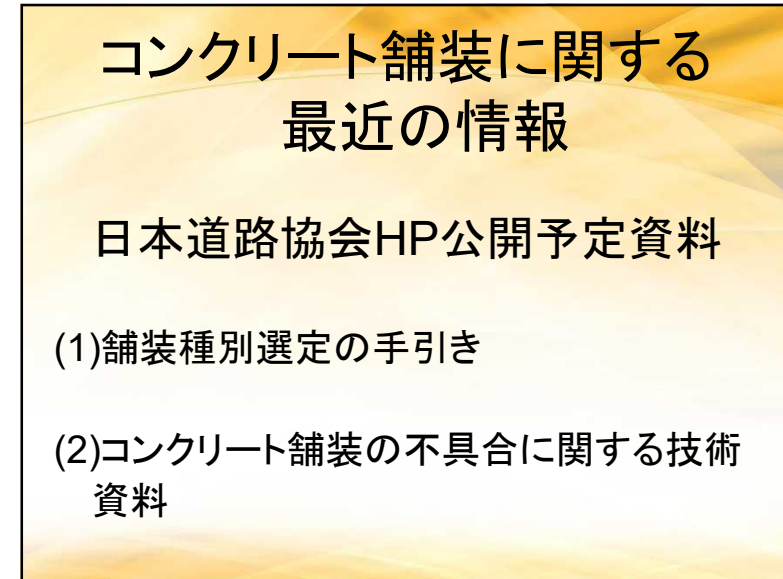




1



2

舗装種別選定の手引き

- 国土交通省設計業務等共通仕様書 (平成25年)
道路舗装の設計段階で、コンクリート舗装とアスファルト舗装を比較検討すること。
- 舗装の新設・維持管理におけるライフサイクルコストを低減し、地域や交通に適合した道路とするためには、適切な舗装種別の選定が重要。
- 本手引きは、舗装技術者(道路管理者、設計コンサルタント等)が車道における適切な舗装種別を選定する際の技術的な支援を目的

3

舗装種別選定の手引き

- 趣旨
今後、適材適所の舗装整備をより推進させるため、種別選択を検討する際に有益な技術情報、必要な検討項目を取りまとめ、受発注担当者にわかりやすい手引を作成。

4

コンクリート舗装に関する技術資料



- ❖ アスファルト舗装に比べてコンクリート舗装は施工実績が少ないため、コンクリート舗装に携わった道路管理者や技術者は一部に限られてる。
- ❖ 技術の伝承が難しくなり、コンクリート舗装に関する技術の低下が懸念される。
- ❖ コンクリート舗装に関する知識の習得および技術力の向上を目的に、初心者でも理解できるよう、「**コンクリート舗装ガイドブック2016**」を発刊。

9

コンクリート舗装に関する技術資料



- ❖ 設計で想定された損傷（疲労破壊によるひび割れなど）とは異なる不具合が確認されており、担当者の部署の異動などにより、その要因、対応策についての検討が困難となっている事例が散見。
- ❖ こうした不具合事例を収集するとともに、不具合の要因や対処法について知見をとりまとめた技術資料を作成。

10

コンクリート舗装の不具合に関する技術資料

2022年4月
道路協会HPに公開予定

11

技術資料の概要

- ✓ コンクリート舗装の設計や施工、維持管理で本来すべきでないことを実施したために生じてしまった不具合の事例を対象。
- ✓ これらの不具合が設計、材料・施工、維持管理のどの段階においてどのような原因で生じたのかを説明。

12

技術資料の概要

- ✓ 不具合を発生させないためには、どのような点に留意しなければならなかったのか。
- ✓ 不具合が起こってしまった場合に、どのような措置を施す必要があるか。

全48事例を図や写真を用いて説明。

13

注意点

- 各事例で示している不具合の原因については、必ずしも不具合が起こり得る原因を全て示したものではなく、その事例の現場における主な要因を提示。
- 発生防止策や発生した場合の対応策についてはあくまで一例であり、実際の対応については受発注者間で協議して決める必要。

14

設計に関する例

○設計に起因する不具合

番号	不具合の発生箇所	図・写真	不具合の内容
設計 01	①縦目地 ②横目地		<ul style="list-style-type: none"> ・既設コンクリート舗装に隣接した増設レーンで横方向目地位置が一致しない箇所（T字の目地）でひび割れが生じた。 ・トンネル内の普通コンクリート舗装本線と接する非電駐車帯において、横方向目地位置が一致しない箇所（T字の目地）でひび割れが生じた。
設計 02	①縦目地 ②横目地		<ul style="list-style-type: none"> ・縦目地と横が鋭角に交差する鋭部にひび割れが生じた。
設計 03	①縦目地 ②横目地		<ul style="list-style-type: none"> ・転圧コンクリート舗装の鋭角目地の箇所に隅角ひび割れおよび角欠けが生じた。

15

材料・施工に関する例

○材料・施工に起因する不具合

番号	不具合の発生箇所	図・写真	不具合の内容
材料・施工 01	③コンクリート版表面		<ul style="list-style-type: none"> ・施工において良好な平坦性を確保できなかった。
材料・施工 02	③コンクリート版表面		<ul style="list-style-type: none"> ・粗面仕上げでのほうき目の施工において、適切な粗面に仕上がらない。
材料・施工 03	③コンクリート版表面		<ul style="list-style-type: none"> ・コンクリート舗装表面に微細なひび割れが発生した。
材料・施工 04	④コンクリート版端部		<ul style="list-style-type: none"> ・冬季の施工において、型枠の取りはずし時に角欠けが発生した。

16

維持管理に関する例

○維持管理に起因する不具合

番号	不具合の発生箇所	図・写真	不具合の内容
維持管理 01	③コンクリート版表面 ⑤コンクリート版内部		・連続鉄筋コンクリート舗装の局部打換えを実施した箇所において、打換え部の中央に幅の広いひび割れが発生した。
維持管理 02	②横目地		・横目地部に段差が生じており、目地部から砂が噴出した跡があった。
維持管理 03	①縦目地 ②横目地		・コンクリート版隅角部の角欠けをパッチングにより補修した箇所について、目地に沿ってひび割れが生じた。

17

活用法

- 不具合が起きてからこの資料を見るのではなく、コンクリート舗装の設計、施工、維持管理において

やっではないけない

こととして予め修得しておく。

18