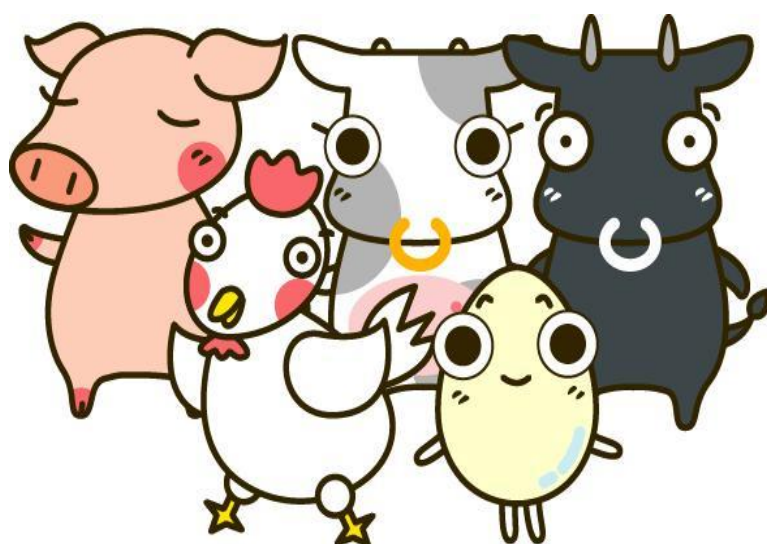


# 山口県畜産の動向

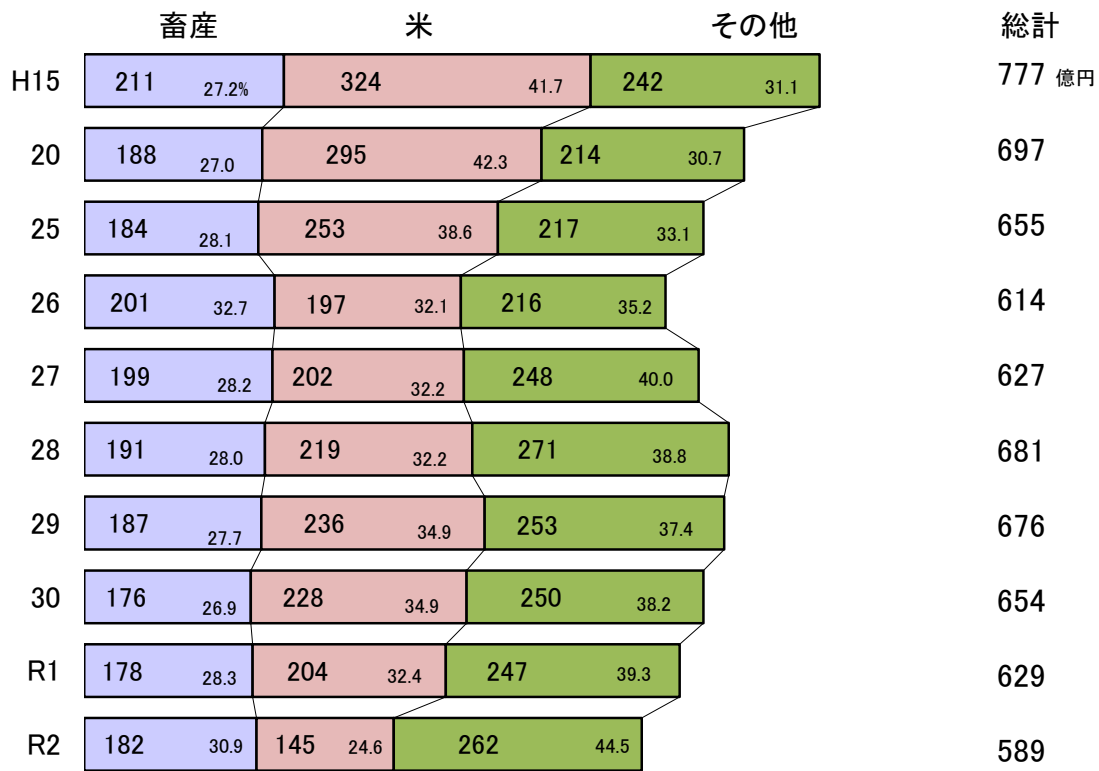


令和4年8月

山口県畜産振興課

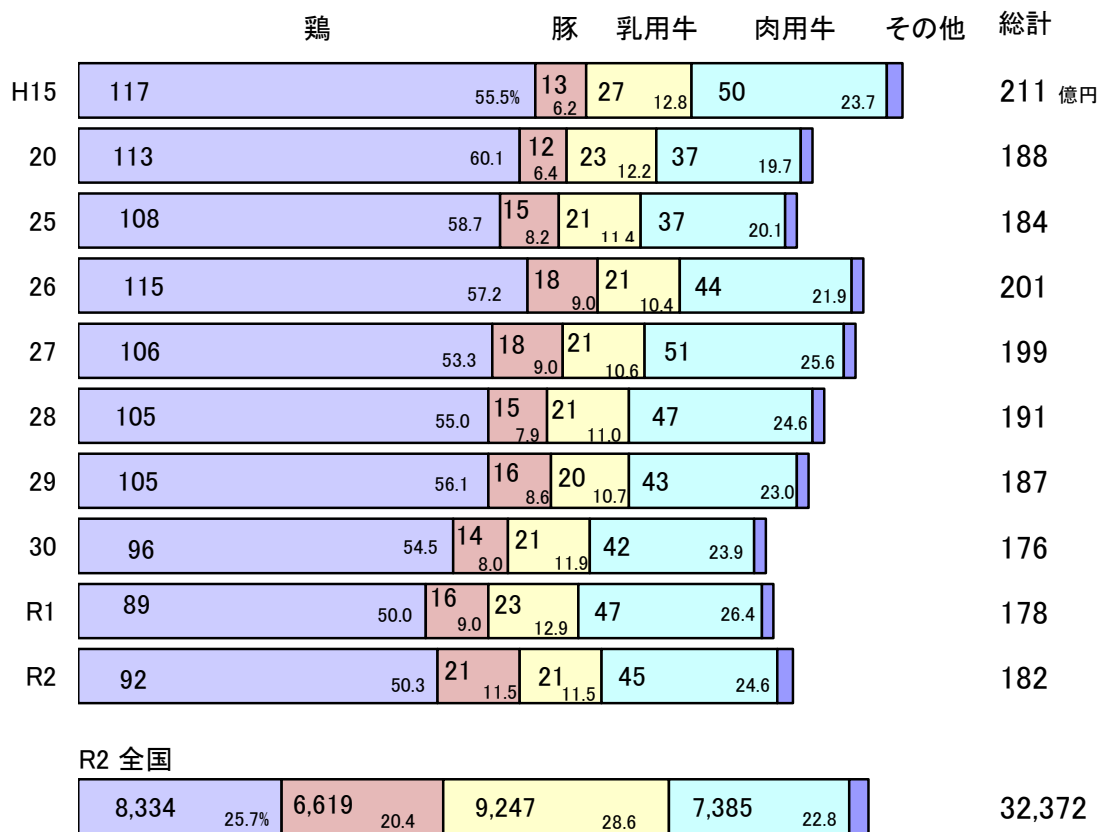
# 農業の概要

## 1. 農業産出額



(中国農林水産統計、生産農業所得統計)

## 2. 農業産出額(畜産)

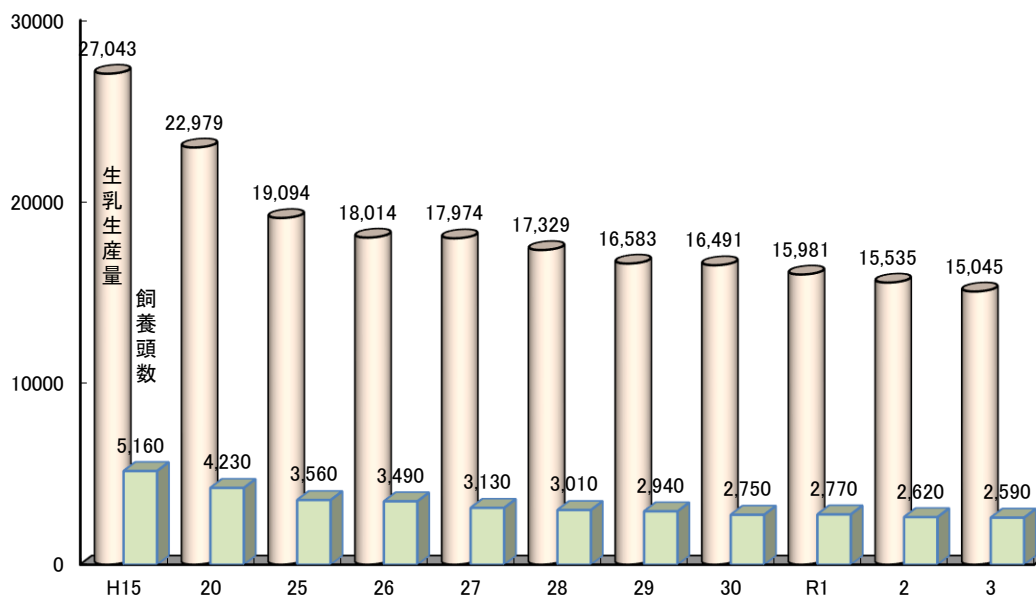


(中国農林水産統計、生産農業所得統計)

# 酪農

## 1. 乳用牛の飼養頭数と生乳生産量

戸数	150	100	74	71	68	65	63	62	57	57	54
(1戸当たり)	(34.4)	(42.3)	(48.1)	(49.1)	(46.4)	(46.3)	(46.7)	(44.4)	(48.6)	(46.0)	(48.0)
トン											



(牛乳乳製品統計、畜産統計調査)

## 2. 飼養規模別の戸数割合

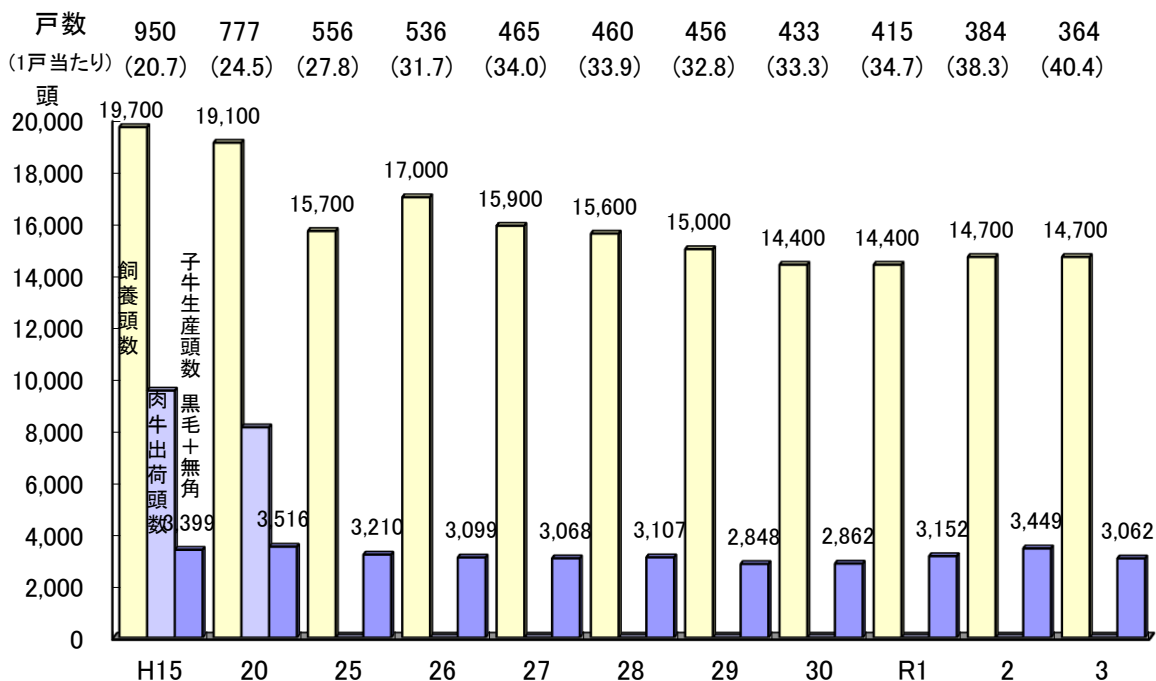
	1~4頭	5~9	10~14	15~19	20~29	30~49	50以上	総計
H15	5%	18	12	7	12	29	21	150戸
20	6	8	7	7	17	25	24	100
25	8	7	5	23	18	36		74
26	10	5	19	24	34			71
27	6	6	7	22	24	31		68
28	8	8	21	21	35			65
29	8	5	10	17	21	35		63
30	8	10	6	19	15	37		62
R1	9	11	18	14	41			57
2	7	11	5	5	14	16	41	57
3	10	12	13	13	42			54
4	6	10	10	8	12	13	40	52※

(畜産統計調査、山口県畜産調査表)

※R4総計戸数は山口県畜産調査表による。

# 肉用牛

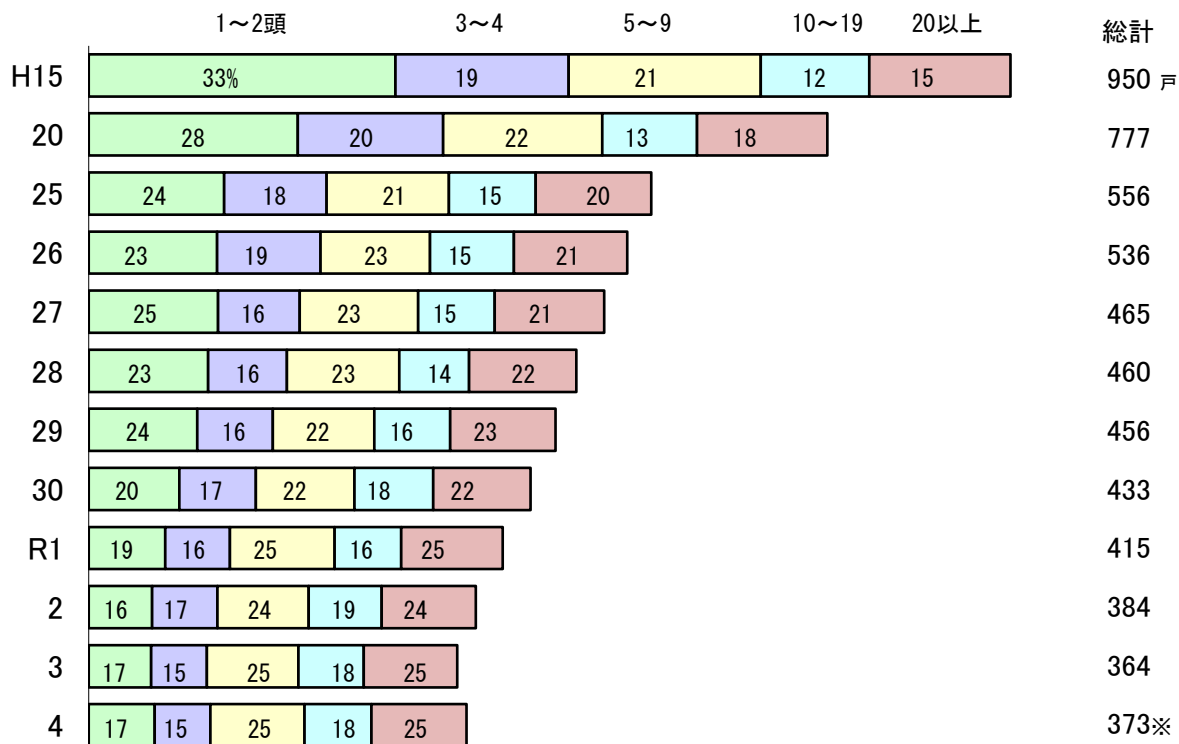
## 1. 肉用牛の飼養頭数、出荷頭数及び子牛生産頭数



(畜産統計調査、畜産物流通統計、山口県畜産調査表)

※H22から畜産物流通統計 出荷頭数の調査廃止。

## 2. 飼養規模別の戸数割合

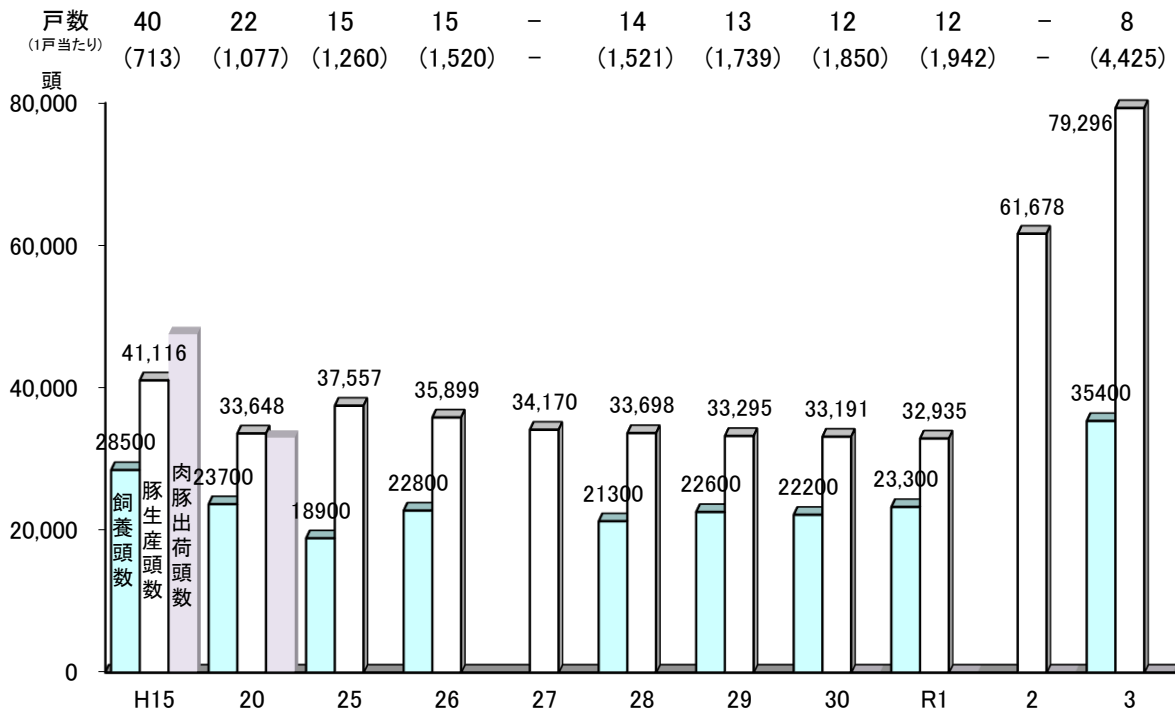


(畜産統計調査、山口県畜産調査表)

※R4総計戸数は山口県畜産調査表による。

# 養豚

## 1. 豚の飼養頭数、出荷頭数及び生産頭数

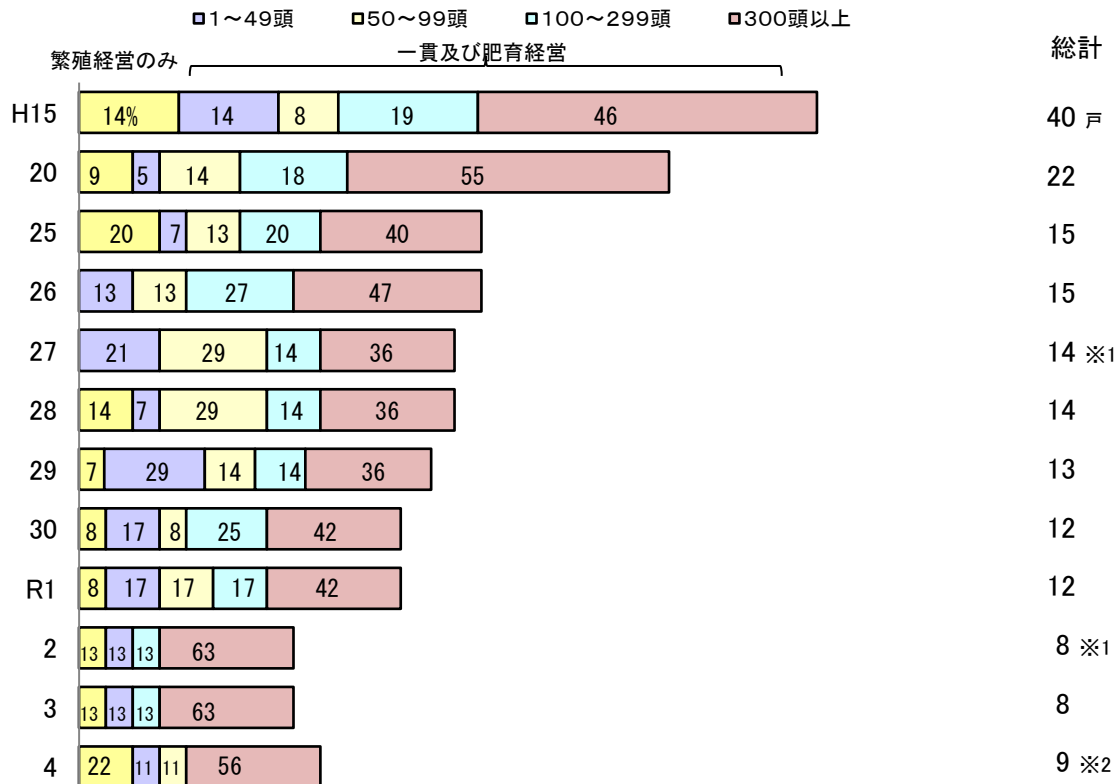


(畜産統計調査、畜産物流通統計、山口県畜産調査表)

※H27、R2はセンサス実施のため畜産統計調査休止

※H22から畜産物流通統計 出荷頭数の調査廃止

## 2. 飼養規模別の戸数割合



(畜産統計調査、山口県畜産調査表)

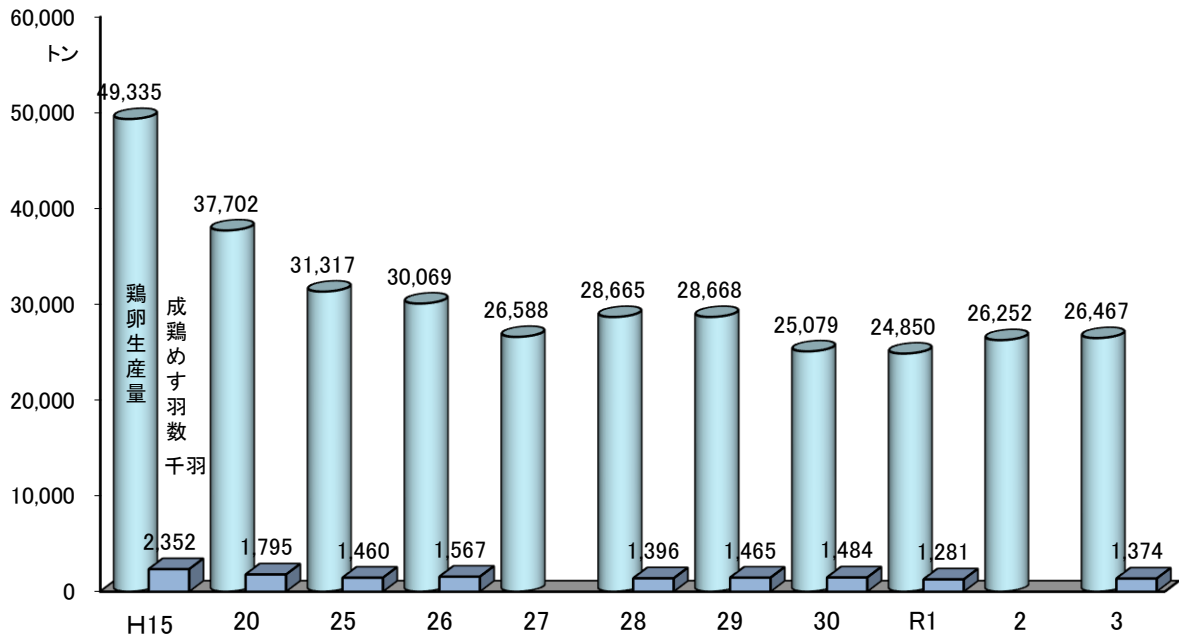
※1…H27、R2総戸数は畜産統計調査休止のため、山口県畜産調査表による。

※2…R4総計戸数は山口県畜産調査表による。

# 採卵鶏

## 1. 採卵鶏の飼養羽数と鶏卵生産量

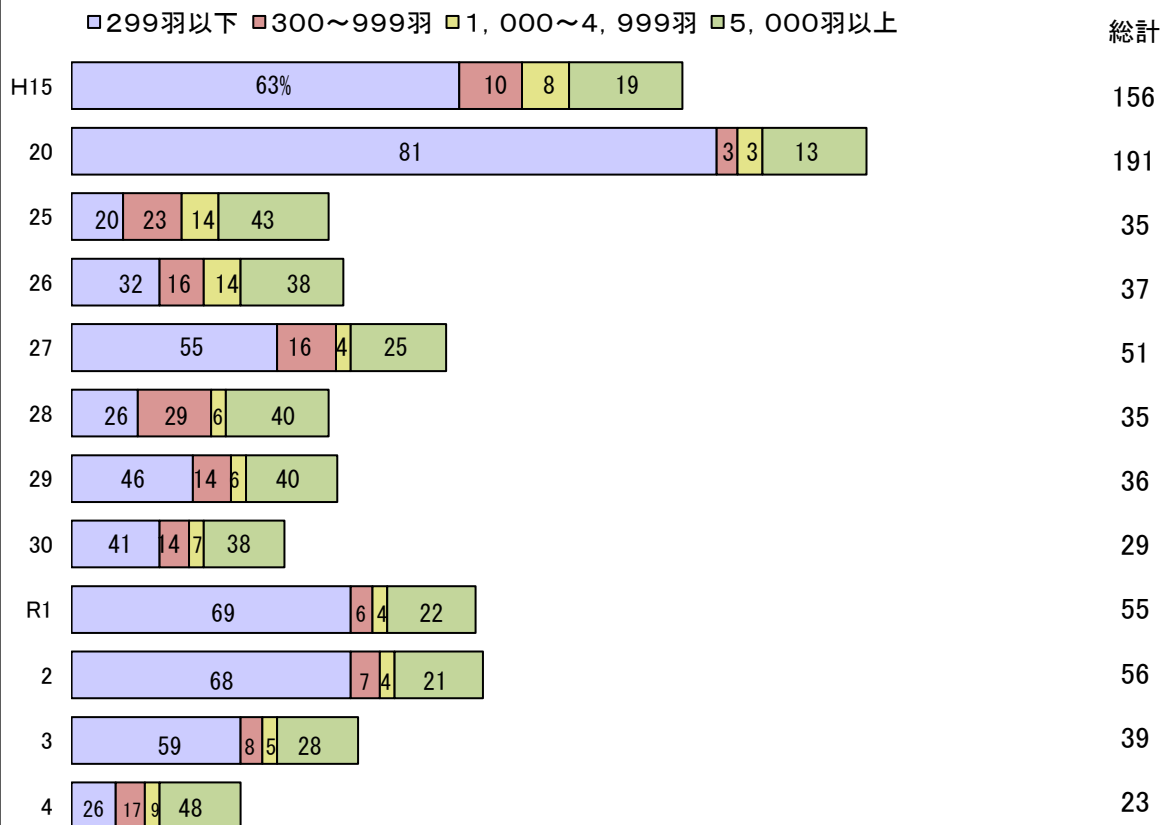
戸数 156 191 35 37 51 35 36 29 55 56 39  
 (1戸当たり) - (11,032) (45,029) (44,081) (29,765) (42,600) (40,514) (44,821) (24,161) (24,796) (36,103)



(畜産統計調査、畜産物流通統計、山口県畜産調査表)

※H27、R2はセンサス実施のため畜産統計調査休止

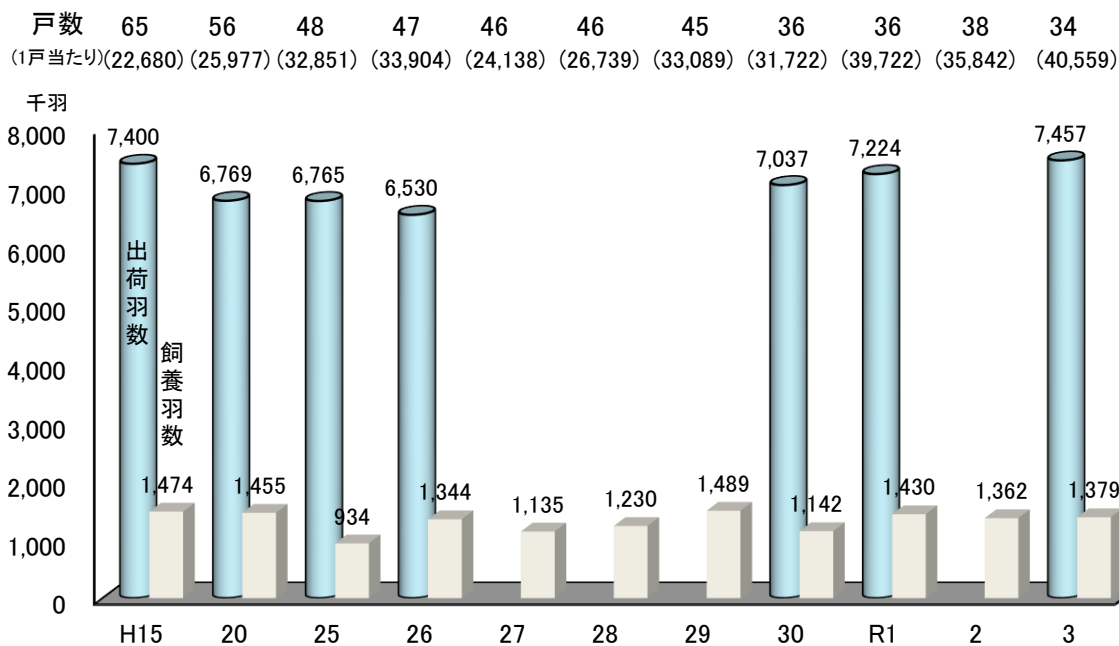
## 2. 飼養規模別の戸数割合



(山口県畜産調査表)

# 肉用鶏

## 1. 肉用鶏の飼養羽数と出荷羽数



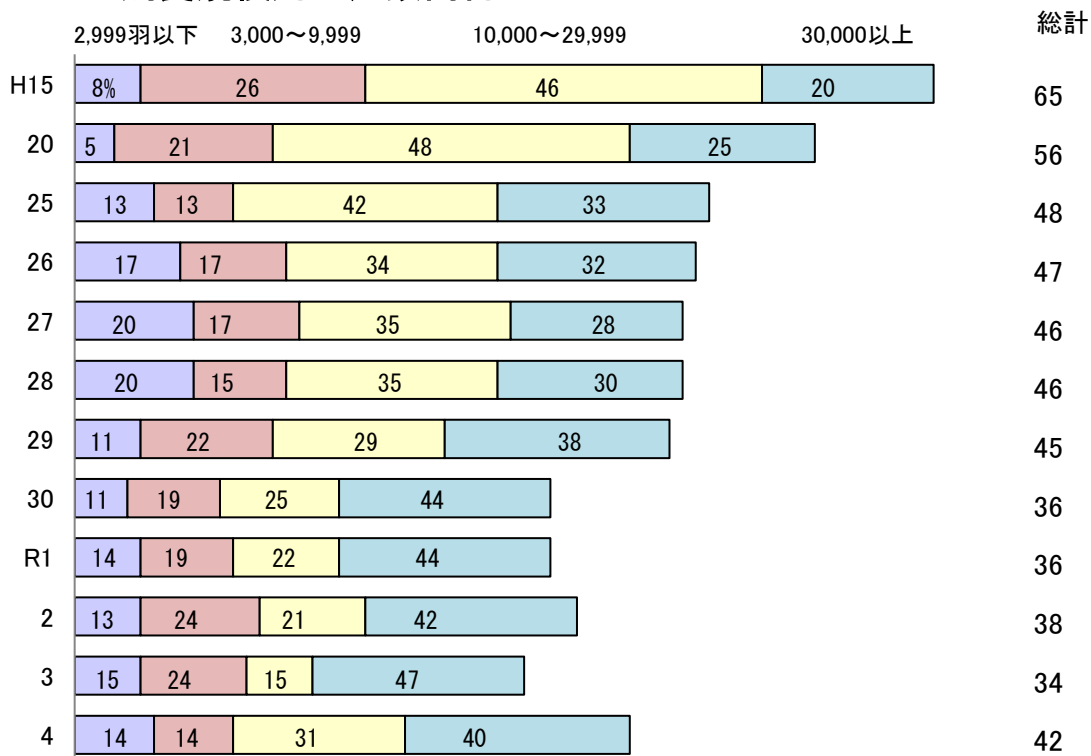
(畜産統計調査、畜産物流通統計、山口県畜産調査表)

※H27から飼養戸数、羽数、一戸当たり羽数は山口県畜産調査表数値

※H27から畜産物流通統計の出荷羽数の調査廃止、H30から出荷羽数は畜産統計調査数値

※R2はセンサス実施のため畜産統計調査休止

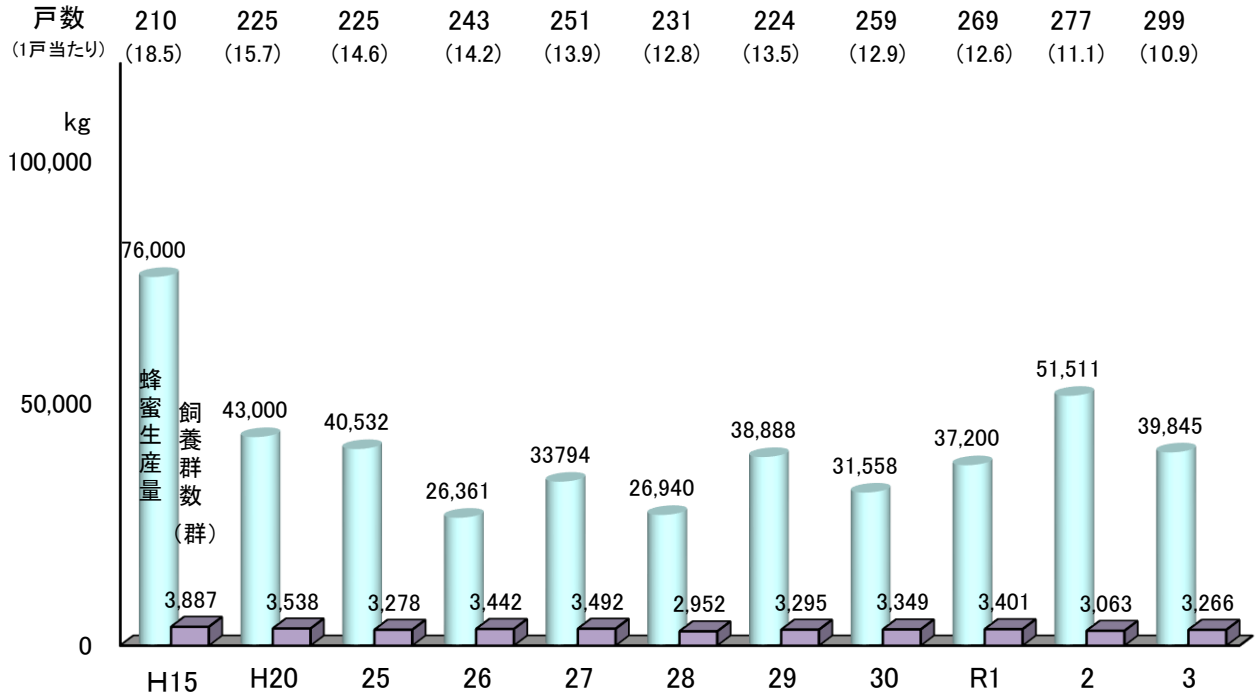
## 2. 飼養規模別の戸数割合



(山口県畜産調査表)

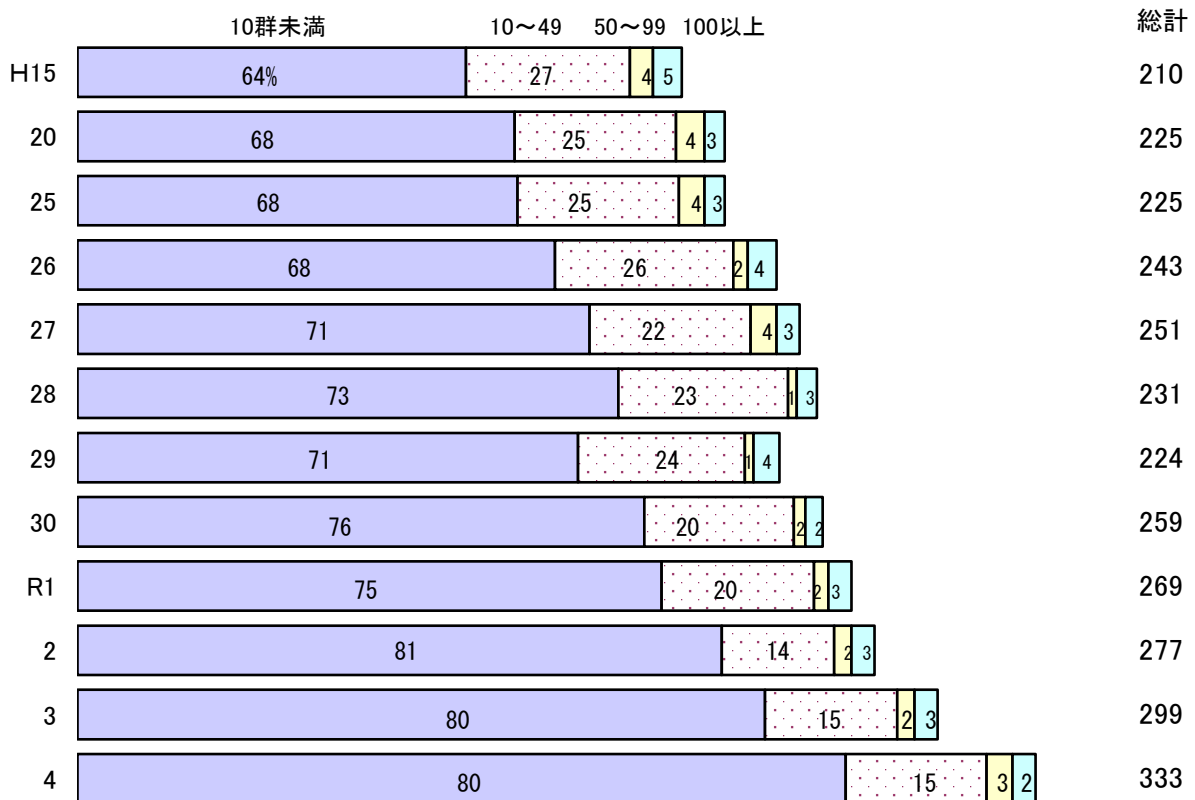
# 養蜂

## 1. 飼養群数(飼育届)と蜂蜜生産量



(養蜂関係参考資料)

## 2. 飼養規模別の戸数割合








(養蜂関係参考資料)



## 飼養頭羽数ベスト5

(R4. 2. 1現在)

区分	順位	市 町	頭・羽・群数	県内シェア
酪農 	1.	下関市	1,059 頭	(42.5%)
	2.	山口市	345	(13.8%)
	3.	萩市	306	(12.3%)
	4.	防府市	242	(9.7%)
	5.	美祢市	173	(6.9%)
肉用牛 	1.	萩市	3,065 頭	(20.4%)
	2.	下関市	2,520	(16.8%)
	3.	山口市	2,248	(15.0%)
	4.	岩国市	2,122	(14.1%)
	5.	長門市	1,652	(11.0%)
養豚 	1.	周南市	- 頭	-
	2.	岩国市	8,176	(24.8%)
	3.	阿武町	-	-
	4.	長門市	3,092	(9.4%)
	5.	萩市	-	-
採卵鶏 	1.	山口市	910 千羽	(54.4%)
	2.	下関市	514	(30.7%)
	3.	宇部市	236	(14.1%)
	4.	柳井市	-	-
	5.	周防大島町	0.4	(0.02%)
肉用鶏 	1.	長門市	964 千羽	(71.8%)
	2.	美祢市	116	(8.6%)
	3.	岩国市	100	(7.4%)
	4.	下関市	68	(5.0%)
	5.	山口市	52	(3.9%)
養蜂 	1.	山口市	743 群	(20.4%)
	2.	岩国市	446	(12.2%)
	3.	周防大島町	424	(11.6%)
	4.	防府市	280	(7.7%)
	5.	周南市	243	(6.7%)

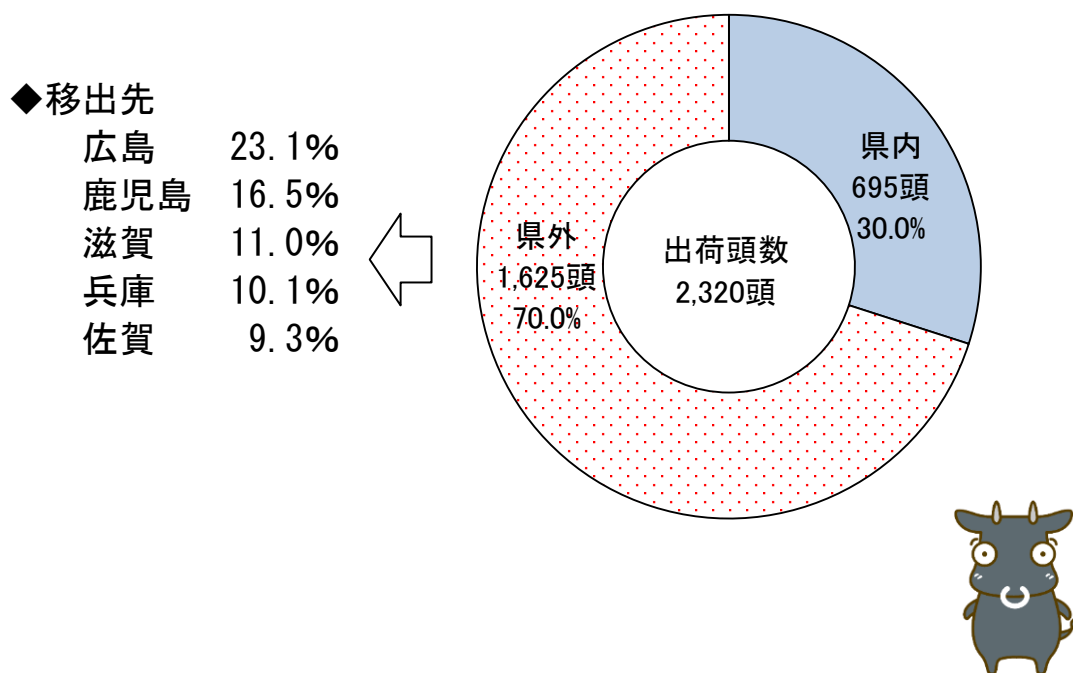
(山口県畜産調査表「一」は秘密保護のため非公開)

## 転飼許可群数の推移

年次	件数	群数	うち県外者	
			件数	群数
H10	231	5,876	21	670 (11%)
15	182	4,168	17	440 (11%)
20	204	3,808	31	120 (3%)
25	235	4,438	24	60 (1%)
26	235	4,476	24	63 (1%)
27	243	4,530	23	62 (1%)
28	248	4,759	21	60 (1%)
29	226	4,834	1	5 (0.1%)
30	228	4,989	2	9 (0.2%)
R1	237	4,895	1	5 (0.1%)
2	235	4,847	3	27 (0.6%)
3	244	5,057	2	32 (0.6%)

(養蜂関係参考資料)

## 子牛の出荷頭数(令和3年度)



(山口中央家畜市場取引報告書)