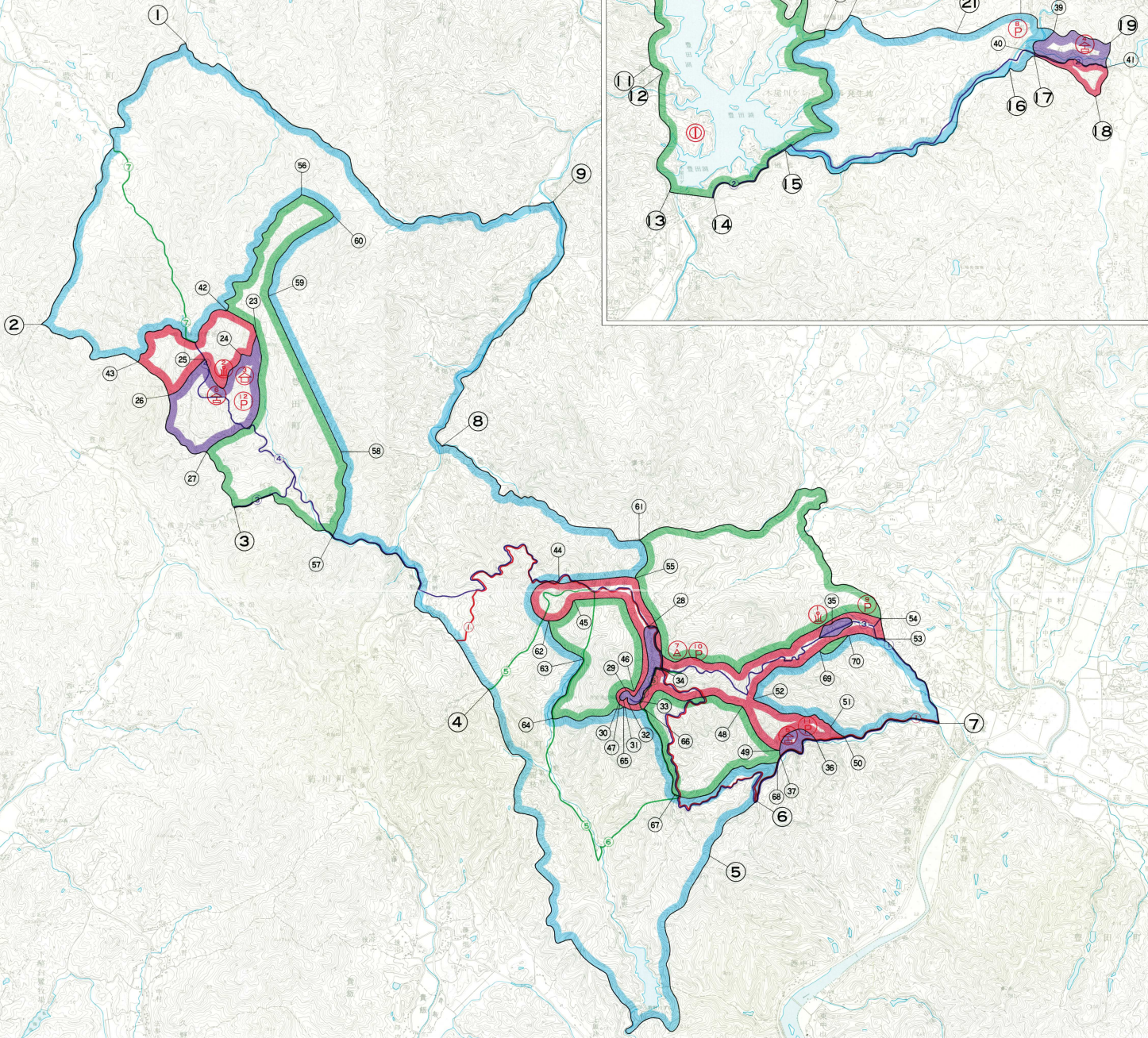
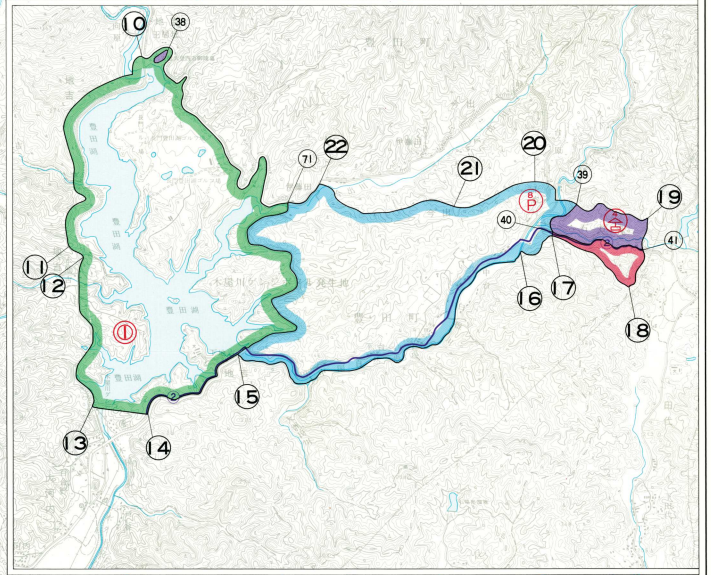


豊田県立自然公園区域及び公園計画図

昭和37年3月1日 山口県告示第116号 公園区域の指定
 昭和45年12月1日 山口県告示第979号 特別地域の指定
 平成2年3月16日 山口県告示第236号 集団施設地区の指定
 平成4年7月24日 山口県告示第545号 公園区域の変更
 平成4年7月24日 山口県告示第546号 公園計画（利用計画）の変更
 平成4年7月24日 山口県告示第547号 公園計画（保護計画）の変更
 平成4年7月24日 山口県告示第548号 特別地域の変更



保護計画凡例	
	第1種特別地域
	第2種特別地域
	第3種特別地域
	普通地域
利用計画凡例	
	集団施設地区
	園地
	宿舎
	休憩所
	野営場
	駐車場
	車道
	中国自然歩道
	歩道

区域線及び区分線			
公園区域	第1種特別地域	第2種特別地域	第3種特別地域
①-② 道路敷(除)界	23-24 谷 路敷(除)界	42-43 文化財指定地域界	55-56 行政界
②-③ 行政界	25-26 道路敷(除)界	43-26 県立自然公園界	57-58 県立自然公園界
③-④ 道路敷(除)界	26-27 道路敷(除)界	23-42 文化財指定地域界	59-60 橋 線 界
④-⑤ 橋 線 界	27-28 県立自然公園界	44-45 谷 路敷(除)界	61-62 谷 路敷(除)界
⑤-⑥ 谷 路敷(除)界	28-29 文化財指定地域界	45-46 行政界から100m線界	63-64 谷 路敷(除)界
⑥-⑦ 道路敷(除)界	29-30 橋線から50m線界	46-47 行政界から100m線界	65-66 橋 線 界
⑦-⑧ 道路敷(除)界	30-31 谷 路敷(除)界	47-48 谷 路敷(除)界	67-68 橋 線 界
⑧-⑨ 道路敷(除)界	31-32 谷 路敷(除)界	48-49 谷 路敷(除)界	69-70 橋 線 界
⑨-10 道路敷(除)界	32-33 谷 路敷(除)界	49-50 谷 路敷(除)界	71-72 橋 線 界
10-11 谷 路敷(除)界	33-34 谷 路敷(除)界	50-51 谷 路敷(除)界	73-74 橋 線 界
11-12 道路敷(除)界	34-35 谷 路敷(除)界	51-52 谷 路敷(除)界	75-76 橋 線 界
12-13 道路敷(除)界	35-36 谷 路敷(除)界	52-53 谷 路敷(除)界	77-78 橋 線 界
13-14 道路敷(除)界	36-37 谷 路敷(除)界	53-54 谷 路敷(除)界	79-80 橋 線 界
14-15 道路敷(除)界	37-38 谷 路敷(除)界	54-55 谷 路敷(除)界	81-82 橋 線 界
15-16 河川敷(除)界	38-39 谷 路敷(除)界	55-56 谷 路敷(除)界	83-84 橋 線 界
16-17 道路敷(除)界	39-40 谷 路敷(除)界	56-57 谷 路敷(除)界	
17-18 河川敷(除)界	40-41 谷 路敷(除)界	57-58 谷 路敷(除)界	
18-19 道路敷(除)界	41-42 谷 路敷(除)界	58-59 谷 路敷(除)界	
19-20 道路敷(除)界	42-43 谷 路敷(除)界	59-60 谷 路敷(除)界	
20-21 道路敷(除)界	43-44 谷 路敷(除)界	60-61 谷 路敷(除)界	
21-22 道路敷(除)界	44-45 谷 路敷(除)界	61-62 谷 路敷(除)界	
22-23 道路敷(除)界	45-46 谷 路敷(除)界	62-63 谷 路敷(除)界	
23-24 道路敷(除)界	46-47 谷 路敷(除)界	63-64 谷 路敷(除)界	
24-25 道路敷(除)界	47-48 谷 路敷(除)界	64-65 谷 路敷(除)界	
25-26 道路敷(除)界	48-49 谷 路敷(除)界	65-66 谷 路敷(除)界	
26-27 道路敷(除)界	49-50 谷 路敷(除)界	66-67 谷 路敷(除)界	
27-28 道路敷(除)界	50-51 谷 路敷(除)界	67-68 谷 路敷(除)界	
28-29 道路敷(除)界	51-52 谷 路敷(除)界	68-69 谷 路敷(除)界	
29-30 道路敷(除)界	52-53 谷 路敷(除)界	69-70 谷 路敷(除)界	
30-31 道路敷(除)界	53-54 谷 路敷(除)界	70-71 谷 路敷(除)界	
31-32 道路敷(除)界	54-55 谷 路敷(除)界	71-72 谷 路敷(除)界	
32-33 道路敷(除)界	55-56 谷 路敷(除)界	72-73 谷 路敷(除)界	
33-34 道路敷(除)界	56-57 谷 路敷(除)界	73-74 谷 路敷(除)界	
34-35 道路敷(除)界	57-58 谷 路敷(除)界	74-75 谷 路敷(除)界	
35-36 道路敷(除)界	58-59 谷 路敷(除)界	75-76 谷 路敷(除)界	
36-37 道路敷(除)界	59-60 谷 路敷(除)界	76-77 谷 路敷(除)界	
37-38 道路敷(除)界	60-61 谷 路敷(除)界	77-78 谷 路敷(除)界	
38-39 道路敷(除)界	61-62 谷 路敷(除)界	78-79 谷 路敷(除)界	
39-40 道路敷(除)界	62-63 谷 路敷(除)界	79-80 谷 路敷(除)界	
40-41 道路敷(除)界	63-64 谷 路敷(除)界	80-81 谷 路敷(除)界	
41-42 道路敷(除)界	64-65 谷 路敷(除)界	81-82 谷 路敷(除)界	

「利用計画記号内の番号は、公園計画書の利用計画施設番号と対応する。」

1 : 25,000

