

山口県景気動向指数
INDEXES OF BUSINESS CONDITIONS

— 令和4年8月分 —

令和4年10月

山口県総合企画部

統計分析課

景気動向指数

—令和4年8月分—

目次

1	C I 先行指数の動向	1
2	C I 一致指数の動向	2
3	C I 遅行指数の動向	3
4	C I 時系列グラフ	4
5	C I 時系列表	5
6	個別系列の数値	6
7	(参考) D I 変化方向表	9
8	(参考) D I 時系列グラフ	10
9	(参考) D I 時系列表	11
10	(参考) 累積D I 時系列表	12
11	(参考) 累積D I グラフ	13

(使用上の注意)

- ・未発表の系列がある月については、現時点で得られる値のみで求めた。

山口県景気動向指数についての問い合わせ先

○山口県総合企画部統計分析課調査分析班

T E L 083-933-2663

F A X 083-933-2669

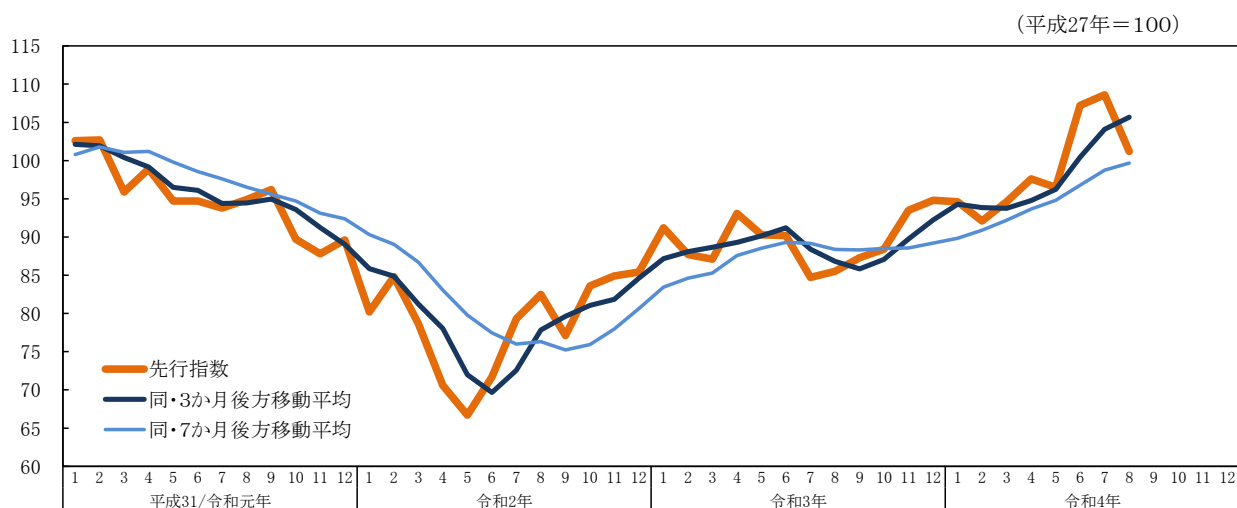
E-mail a12500@pref.yamaguchi.lg.jp

○この資料は、インターネットでもご覧いただけます。

<https://www.pref.yamaguchi.lg.jp/soshiki/22/15277.html>

1 CI先行指数の動向

①先行指数の推移



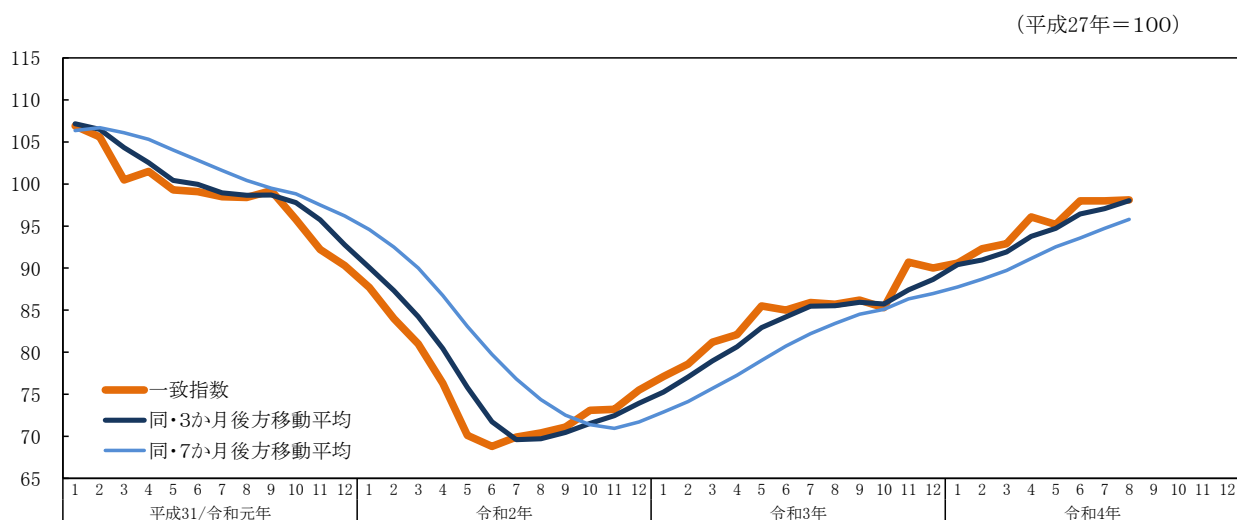
②先行指数採用系列の寄与度

		令和4年					
		3月	4月	5月	6月	7月	8月
CI先行指数		94.6	97.6	96.5	107.2	108.6	101.2
	前月差(ポイント)	2.5	3.0	-1.1	10.7	1.4	-7.4
L1 入職率(製造業)	前月差	-0.03	-0.15	0.02	0.09	0.13	-0.37
	寄与度	-0.15	-0.82	0.10	0.50	0.80	-2.24
L2 新規求人数(除く学卒)	前月比伸び率(%)	-1.0	7.2	-6.4	3.4	2.0	-7.1
	寄与度	-0.30	2.05	-1.99	1.08	0.66	-2.41
L3 生産財生産指数	前月比伸び率(%)	4.0	0.5	4.7	3.5	-3.5	-7.8
	寄与度	1.96	0.31	2.35	1.78	-2.02	-3.36
L4 乗用車新車登録台数	前月比伸び率(%)	11.1	1.6	-15.3	9.9	4.0	-3.2
	寄与度	2.98	0.45	-3.11	2.95	1.22	-1.09
L5 鋳工業在庫率指数	前月差	8.2	-5.7	7.9	-5.1	-9.8	5.3
	寄与度 (逆サイクル)	-1.80	1.39	-1.80	1.34	2.64	-1.28
L6 新設住宅着工床面積	前月比伸び率(%)	-4.0	2.7	33.9	-22.7	7.1	9.0
	寄与度	-0.22	0.22	1.81	-1.66	0.46	0.58
L7 企業倒産件数	前月比伸び率(%)	400.0	0.0	-20.0	-75.0	200.0	-33.3
	寄与度 (逆サイクル)	-3.11	-0.05	0.57	3.19	-3.15	1.10
L8 貸出残高(全国銀行、信用金庫)	前月差	2.3	-0.6	0.5	0.8	0.3	0.7
	寄与度	3.01	-0.66	0.79	1.20	0.51	1.03
一致指数トレンド成分	寄与度	0.08	0.12	0.22	0.27	0.27	0.30
3か月後方移動平均		93.8	94.8	96.2	100.4	104.1	105.7
	前月差(ポイント)	-0.07	1.00	1.47	4.20	3.67	1.57
7か月後方移動平均		92.2	93.7	94.8	96.8	98.7	99.7
	前月差(ポイント)	1.30	1.47	1.16	1.96	1.97	0.94

(注) 逆サイクルとは、指数の上昇、下降が景気の動きと反対になることをいう。「L5 鋳工業在庫率指数」及び「L7 企業倒産件数」は逆サイクルとなっており、したがって、指数の前月差がプラスになれば、CI先行指数に対する寄与度のマイナス要因となり、逆に前月差がマイナスになれば、プラス要因になる。

2 CI一致指数の動向

①一致指数の推移



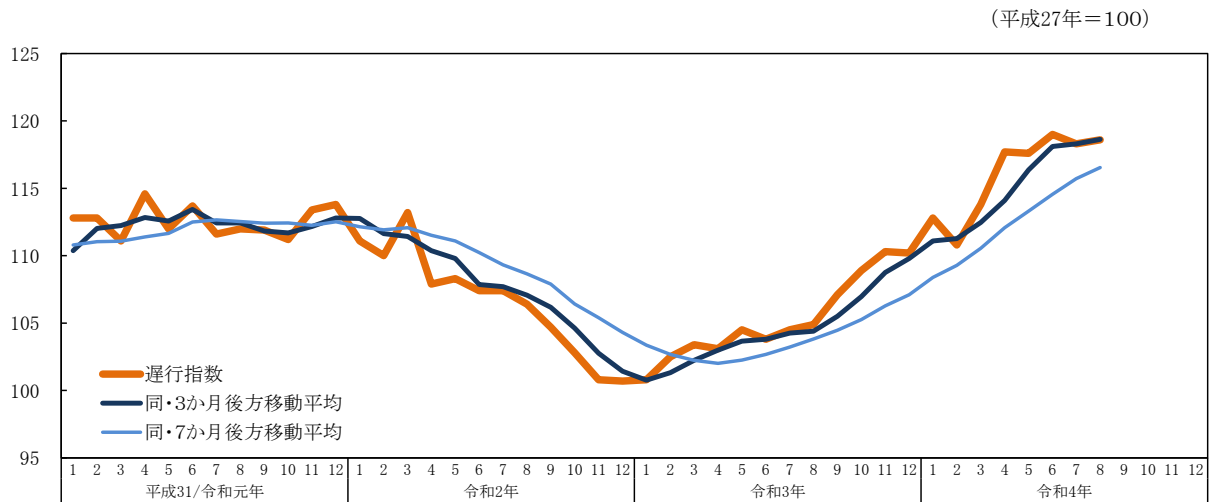
②一致指数採用系列の寄与度

		令和4年					
		3月	4月	5月	6月	7月	8月
CI一致指数		92.9	96.1	95.2	98.0	98.0	98.1
	前月差(ポイント)	0.6	3.2	-0.9	2.8	0.0	0.1
C1 所定外労働時間指数(製造業)	前月比伸び率(%)	-2.1	0.3	-4.0	6.3	10.2	-5.4
	寄与度	-0.40	0.05	-0.80	1.22	1.88	-1.13
C2 雇用保険受給者実人員	前月比伸び率(%)	-3.8	3.4	-4.5	3.3	4.5	2.5
	寄与度 (逆サイクル)	1.38	-1.16	1.68	-1.18	-1.58	-0.87
C3 有効求人倍率(除く学卒)	前月差	0.02	0.04	-0.06	0.01	0.05	0.03
	寄与度	0.74	1.66	-1.95	0.35	1.74	1.24
C4 鉱工業生産指数	前月比伸び率(%)	-5.4	8.1	-8.7	18.6	-4.9	-3.5
	寄与度	-1.37	1.79	-1.84	1.83	-1.31	-0.93
C5 輸入通関実績	前月比伸び率(%)	3.3	13.2	34.2	6.0	-11.9	25.5
	寄与度	0.27	0.92	1.98	0.57	-0.76	1.80
3か月後方移動平均		91.9	93.8	94.7	96.4	97.1	98.0
前月差(ポイント)		0.97	1.83	0.97	1.70	0.63	0.97
7か月後方移動平均		89.7	91.1	92.5	93.6	94.7	95.8
前月差(ポイント)		1.03	1.41	1.41	1.04	1.14	1.07

(注) 逆サイクルとは、指数の上昇、下降が景気の動きと反対になることをいう。「C2 雇用保険受給者実人員」は逆サイクルとなっており、したがって、指数の前月差がプラスになれば、CI一致指数に対する寄与度のマイナス要因となり、逆に前月差がマイナスになれば、プラス要因になる。

3 CI遅行指数の動向

①遅行指数の推移

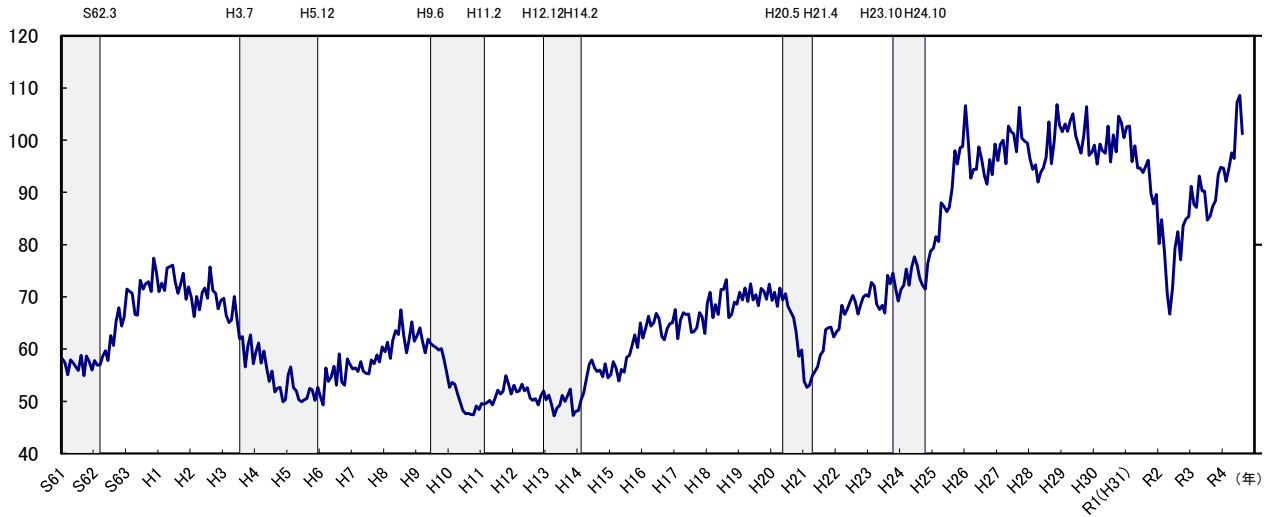


②遅行指数採用系列の寄与度

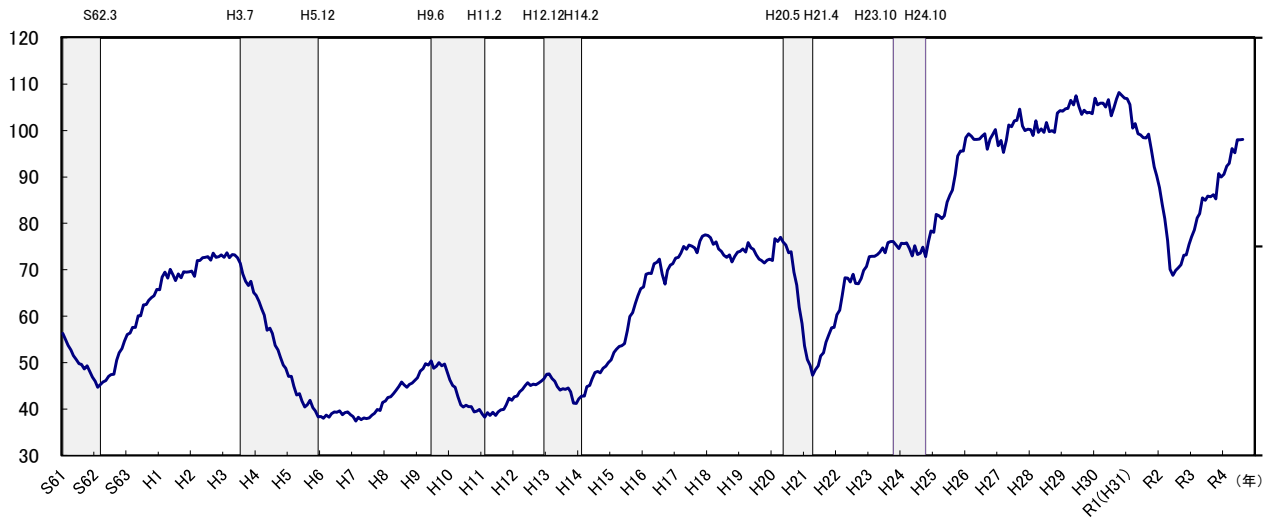
		令和4年						
		3月	4月	5月	6月	7月	8月	
CI遅行指数		113.8	117.7	117.6	119.0	118.3	118.6	
	前月差(ポイント)	3.0	3.9	-0.1	1.4	-0.7	0.3	
LG1 常用雇用指数(製造業)	前月差	1.3	0.9	0.1	-0.1	0.4	-0.1	
	寄与度	1.40	1.23	0.13	-0.13	0.68	-0.15	
LG2 賃金指数(所定内給与、製造業)	前月差	0.3	0.5	-1.1	1.3	-1.3	0.7	
	寄与度	0.14	0.24	-0.57	0.66	-0.81	0.43	
LG3 消費者物価指数(山口市)	前月差	0.1	1.4	0.0	0.2	0.1	0.3	
	寄与度	0.10	1.38	-0.04	0.19	0.09	0.38	
LG4 家計消費支出 (勤労者世帯、実質)	前月比伸び率(%)	40.0	2.2	-4.3	-16.4	10.1	-10.7	
	寄与度	1.39	0.11	-0.25	-1.00	0.67	-0.77	
LG5 鉱工業在庫指数	前月比伸び率(%)	4.7	0.9	2.0	4.9	-5.4	0.3	
	寄与度	1.03	0.19	0.46	1.10	-1.62	0.03	
LG6 営業倉庫保管残高	前月比伸び率(%)	-5.6	3.2	0.0	1.3			
	寄与度	-1.12	0.58	-0.03	0.22			
一致指数トレンド成分	寄与度	0.10	0.15	0.27	0.31	0.30	0.34	
3か月後方移動平均		112.5	114.1	116.4	118.1	118.3	118.6	
		前月差(ポイント)	1.20	1.63	2.27	1.73	0.20	0.33
7か月後方移動平均		110.6	112.1	113.3	114.6	115.7	116.5	
		前月差(ポイント)	1.27	1.51	1.24	1.24	1.16	0.83

4 CI(コンポジット・インデックス)時系列グラフ Composite Indexes

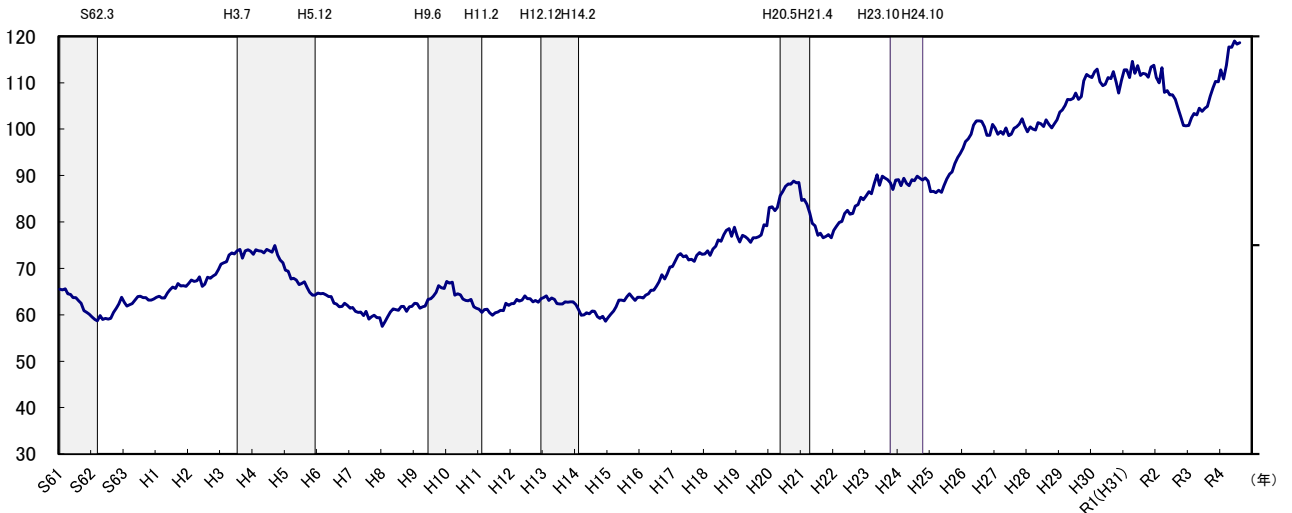
(1) 先行指数 Leading Index (平成27年=100)



(2) 一致指数 Coincident Index (平成27年=100)



(3) 遅行指数 Lagging Index (平成27年=100)



(注) シャドー部分は景気後退期を示す。

5 CI(コンポジット・インデックス)時系列表
Composite Indexes

(1) 先行指数 Leading Index

(平成27年=100)

年	月	1月	2月	3月	4月	5月	6月	7月	8月	9月	10月	11月	12月	
H7	/	1995	56.2	56.4	55.7	57.6	55.8	55.4	55.2	57.9	57.2	58.9	57.5	60.4
8	/	1996	59.5	61.3	58.2	61.7	63.5	62.8	67.5	62.6	59.3	61.7	65.2	61.5
9	/	1997	62.6	64.1	61.6	59.3	61.9	61.1	60.6	60.3	59.8	60.1	58.1	55.5
10	/	1998	52.7	53.6	53.3	51.4	49.9	48.2	47.6	47.7	47.5	47.4	49.1	48.4
11	/	1999	49.6	49.4	49.8	50.2	49.3	50.5	52.1	51.4	51.9	54.9	53.2	51.4
12	/	2000	53.1	51.8	52.0	53.3	52.0	52.6	50.6	50.2	50.5	49.3	51.0	52.0
13	/	2001	50.3	51.2	49.3	47.2	48.7	49.2	51.1	50.0	51.2	52.3	47.3	48.1
14	/	2002	48.2	50.4	51.6	54.4	57.1	57.9	56.4	55.7	56.0	54.7	57.2	54.5
15	/	2003	55.1	57.6	56.3	53.9	56.1	55.6	58.4	58.8	60.8	62.7	60.3	65.0
16	/	2004	62.1	64.0	66.3	64.4	65.1	66.8	65.8	62.4	61.8	63.9	64.9	65.0
17	/	2005	67.6	62.0	65.6	67.0	66.6	66.7	63.2	63.3	64.1	67.0	66.2	63.0
18	/	2006	68.8	70.9	66.0	68.5	66.6	71.4	71.4	73.3	66.0	66.6	69.0	68.6
19	/	2007	70.9	69.4	71.7	69.1	72.5	69.4	70.4	68.3	71.6	71.0	69.5	72.4
20	/	2008	69.3	70.9	68.2	71.7	69.4	70.6	68.2	67.1	66.0	63.3	58.6	59.8
21	/	2009	53.8	52.7	53.1	54.8	55.8	56.6	58.9	59.6	63.7	64.1	64.2	62.3
22	/	2010	63.3	63.8	68.4	66.6	67.6	69.0	70.3	69.1	66.7	68.4	70.0	70.4
23	/	2011	70.1	72.8	72.1	68.6	67.6	68.4	66.9	74.1	72.5	74.5	71.5	69.2
24	/	2012	71.4	72.2	75.3	72.2	75.6	77.7	76.0	73.6	72.2	71.5	76.4	78.8
25	/	2013	79.3	81.5	80.6	88.0	87.3	86.3	87.1	90.7	98.0	95.4	98.6	98.8
26	/	2014	106.6	99.8	92.7	94.4	94.4	98.7	96.4	93.1	91.6	96.3	94.4	99.3
27	/	2015	96.1	99.2	100.0	95.5	102.7	101.6	101.2	97.8	106.3	100.4	99.8	99.5
28	/	2016	96.5	94.4	95.3	92.0	93.9	94.7	96.7	103.5	95.5	99.8	106.8	102.9
29	/	2017	101.6	103.1	101.7	103.8	105.1	100.9	99.1	97.5	100.9	106.4	97.1	97.7
30	/	2018	99.1	95.4	99.3	98.0	97.5	102.7	95.8	101.0	97.8	104.6	103.3	100.5
R1(H31)	/	2019	102.6	102.7	95.9	98.9	94.7	94.7	93.8	94.9	96.2	89.7	87.8	89.6
2	/	2020	80.2	84.8	78.7	70.6	66.7	71.7	79.3	82.5	77.1	83.6	84.9	85.4
3	/	2021	91.2	87.7	87.1	93.1	90.3	90.2	84.7	85.5	87.3	88.4	93.5	94.8
4	/	2022	94.6	92.1	94.6	97.6	96.5	107.2	108.6	101.2				

(2) 一致指数 Coincident Index

(平成27年=100)

年	月	1月	2月	3月	4月	5月	6月	7月	8月	9月	10月	11月	12月	
H7	/	1995	38.4	37.4	38.2	37.7	38.1	37.9	38.1	38.7	39.1	39.9	39.7	41.4
8	/	1996	41.7	42.5	42.6	43.3	44.0	44.8	45.8	45.2	44.7	45.3	45.6	46.2
9	/	1997	46.7	48.2	48.7	49.8	49.5	50.4	48.8	49.2	50.0	49.3	49.7	48.1
10	/	1998	46.3	45.1	44.7	42.6	40.9	40.4	40.8	40.5	40.5	39.4	39.5	39.9
11	/	1999	38.9	38.2	39.2	38.6	39.3	38.6	39.4	39.8	39.9	40.9	42.3	41.9
12	/	2000	42.6	42.8	43.7	44.2	45.1	45.7	45.1	45.4	45.2	45.6	46.0	46.5
13	/	2001	47.5	47.6	46.6	46.0	44.8	44.1	44.4	44.2	44.5	43.7	41.3	41.2
14	/	2002	42.2	42.8	42.8	44.8	45.1	46.5	47.9	48.1	47.8	48.8	49.2	50.0
15	/	2003	50.6	52.2	52.9	53.5	53.6	54.1	56.9	59.9	60.8	62.8	64.4	65.9
16	/	2004	66.3	69.0	69.3	69.2	71.3	71.6	72.3	69.0	66.9	69.9	71.0	71.3
17	/	2005	72.5	72.7	73.6	75.0	74.4	75.3	75.1	74.7	73.7	76.2	77.2	77.5
18	/	2006	77.4	76.9	75.5	76.0	74.5	74.0	73.1	72.7	73.2	71.7	72.9	73.8
19	/	2007	74.0	74.5	73.8	75.9	74.7	74.4	73.2	72.3	72.0	71.5	72.1	72.3
20	/	2008	72.0	76.7	76.1	77.0	76.0	75.3	73.7	73.9	69.5	66.7	61.9	58.4
21	/	2009	53.6	50.7	49.4	47.3	48.5	49.3	51.4	52.1	54.4	56.0	57.5	57.6
22	/	2010	60.3	61.3	64.4	68.3	68.2	67.4	69.0	67.1	67.0	68.1	69.9	70.7
23	/	2011	72.8	72.9	72.9	73.3	73.8	74.7	73.7	75.9	76.1	76.1	75.3	74.6
24	/	2012	75.7	75.6	75.8	74.6	73.0	75.2	73.3	73.6	74.9	72.8	76.1	78.4
25	/	2013	78.1	81.9	81.6	81.0	81.6	84.6	86.1	87.2	90.5	94.5	95.6	95.6
26	/	2014	98.5	99.3	98.8	98.1	98.1	98.2	98.8	99.3	96.0	98.2	99.2	100.2
27	/	2015	96.7	97.9	95.3	97.9	101.2	100.8	102.1	102.2	104.6	101.0	100.0	100.3
28	/	2016	100.2	98.9	102.1	99.6	100.4	99.6	101.7	99.8	100.0	99.6	103.8	104.3
29	/	2017	104.2	104.7	104.8	106.5	105.5	107.5	105.2	103.5	104.4	103.8	103.9	103.6
30	/	2018	107.0	105.5	105.9	105.9	105.1	106.7	103.2	104.8	106.8	108.2	107.6	107.0
R1(H31)	/	2019	106.9	105.6	100.5	101.5	99.3	99.1	98.5	98.4	99.2	95.8	92.2	90.3
2	/	2020	87.7	84.0	81.0	76.3	70.1	68.8	69.9	70.4	71.1	73.1	73.2	75.5
3	/	2021	77.1	78.6	81.2	82.1	85.5	85.0	85.9	85.7	86.2	85.3	90.7	90.0
4	/	2022	90.6	92.3	92.9	96.1	95.2	98.0	98.0	98.1				

(3) 遅行指数 Lagging Index

(平成27年=100)

年	月	1月	2月	3月	4月	5月	6月	7月	8月	9月	10月	11月	12月	
H7	/	1995	61.4	61.6	60.7	60.5	60.6	59.8	60.7	59.1	59.6	59.9	59.4	59.4
8	/	1996	57.5	58.5	59.5	60.6	61.3	61.1	61.0	61.8	61.8	60.7	61.7	61.8
9	/	1997	62.5	62.4	61.4	61.7	61.9	63.3	63.5	64.0	64.8	66.3	65.8	65.7
10	/	1998	67.2	66.8	67.0	64.2	64.5	64.3	63.4	63.1	63.0	63.3	61.7	61.4
11	/	1999	61.2	60.5	61.1	61.2	60.4	59.9	60.4	60.6	61.0	60.9	62.5	62.0
12	/	2000	62.4	62.4	63.3	62.9	63.2	64.1	63.5	63.5	62.8	63.1	62.7	63.5
13	/	2001	63.7	64.1	63.1	63.6	63.3	62.4	62.3	62.3	62.8	62.7	62.8	62.8
14	/	2002	62.2	61.2	59.9	60.0	60.4	60.2	60.8	60.7	59.6	59.2	59.7	58.6
15	/	2003	59.4	60.1	60.8	61.7	63.2	63.2	63.0	63.9	64.5	63.8	63.1	63.8
16	/	2004	63.8	63.6	64.2	64.5	65.3	65.3	66.2	67.1	68.6	67.7	68.8	70.3
17	/	2005	70.4	71.6	72.8	73.2	72.5	72.7	71.8	72.0	71.5	72.8	73.4	73.0
18	/	2006	73.1	73.8	72.8	74.2	74.8	76.1	75.8	77.3	78.2	78.6	76.9	78.9
19	/	2007	76.9	75.7	77.1	76.8	76.4	75.6	76.6	76.6	76.8	77.2	79.4	79.2
20	/	2008	83.1	83.3	82.4	83.1	85.7	86.5	87.7	88.2	88.1	88.8	88.4	88.5
21	/	2009	84.6	84.9	83.8	81.9	79.7	79.2	77.1	77.6	76.6	76.9	77.3	76.6
22	/	2010	78.2	79.1	79.9	80.1	81.8	82.5	81.7	81.8	83.4	83.7	85.3	84.8
23	/	2011	85.6	86.5	86.1	88.3	90.2	87.9	89.9	89.5	89.4	88.4	87.0	89.0
24	/	2012	89.1	87.8	89.4	88.3	87.8	89.1	88.9	89.9	89.4	89.0	89.5	88.8
25	/	2013	86.5	86.6	86.3	86.8	86.4	87.8	89.3	90.3	90.8	92.6	93.9	94.7
26	/	2014	95.9	97.3	97.9	98.9	100.9	101.8	101.8	101.7	100.5	98.7	98.7	101.0
27	/	2015	100.3	98.9	99.5	98.9	100.3	98.6	98.9	100.2	100.5	101.1	102.2	100.7
28	/	2016	99.4	100.5	100.0	99.8	101.4	101.2	100.6	102.0	101.0	100.3	101.1	102.0
29	/	2017	103.7	104.1	105.1	106.4	106.3	106.6	107.8	106.4	107.0	110.4	111.8	111.4
30	/	2018	111.1	112.4	112.9	110.2	109.4	109.7	111.1	110.9	112.4	110.1	107.8	110.5
R1(H31)	/	2019	112.8	112.8	111.1	114.6	112.0	113.7	111.6	112.0	111.9	111.2	113.4	113.8
2	/	2020	111.1	110.0	113.2	107.9	108.3	107.4	107.4	106.4	104.7	102.8	100.8	100.7
3	/	2021	100.8	102.5	103.4	103.1	104.5	103.8	104.5	104.9	107.1	108.9	110.3	110.2
4	/	2022	112.8	110.8	113.8	117.7	117.6	119.0	118.3	118.6				

(注)CIの算出期間は昭和61(1986)年1月分以降であり、平成4(1992)年以前の数値についてはホームページを参照して下さい。

6 個別系列の数値

系列名 年月		先行系列 Leading Indicators							
		L1 入職率 (製造業) (%) (季調値)	L2 新規求人数 (除く学卒) (人) (季調値)	L3 生産財 生産指数 (H27年=100) (季調値)	L4 乗用車新車 登録台数 (台) (季調値)	L5 鉱工業 在庫率指数 (逆サイクル) (H27年=100) (季調値)	L6 新設住宅 着工床面積 (㎡) (季調値)	L7 企業倒産 件数 (逆サイクル) (件) (季調値)	L8 貸出残高 (%) (前年同月比)
R 2 (2020)	3 ...	0.70	9,078	93.4	4,441	125.3	45,442	4	1.4
R 2 (2020)	4 ...	0.83	8,216	88.0	3,743	135.6	53,662	7	1.9
R 2 (2020)	5 ...	0.85	8,564	81.6	3,031	147.6	41,870	5	3.8
R 2 (2020)	6 ...	0.68	8,719	82.7	4,322	129.8	43,369	5	3.8
R 2 (2020)	7 ...	0.95	9,020	85.1	4,726	126.5	50,273	4	4.3
R 2 (2020)	8 ...	0.74	8,777	94.0	4,808	114.2	47,233	5	4.5
R 2 (2020)	9 ...	0.44	8,823	86.9	5,176	125.4	46,544	8	4.4
R 2 (2020)	10 ...	0.51	9,233	87.6	5,543	113.6	31,232	3	4.9
R 2 (2020)	11 ...	0.50	8,768	92.7	5,116	103.8	43,670	4	4.1
R 2 (2020)	12 ...	0.52	8,886	97.8	4,798	111.1	56,544	5	4.0
R 3 (2021)	1 ...	0.97	9,130	96.8	4,988	98.4	48,142	6	4.6
R 3 (2021)	2 ...	0.63	9,079	93.9	4,715	103.4	64,314	4	4.4
R 3 (2021)	3 ...	0.60	9,293	98.7	4,746	94.1	55,123	12	2.4
R 3 (2021)	4 ...	0.70	9,260	99.4	5,001	93.8	59,519	3	2.6
R 3 (2021)	5 ...	0.65	9,565	101.1	4,555	95.5	60,774	2	0.5
R 3 (2021)	6 ...	0.91	9,563	99.7	4,303	98.1	65,202	1	-0.3
R 3 (2021)	7 ...	0.66	9,566	99.9	4,424	104.1	52,822	6	-0.4
R 3 (2021)	8 ...	0.60	9,555	101.2	4,470	99.8	50,393	6	-1.1
R 3 (2021)	9 ...	0.67	9,579	104.0	3,192	101.5	55,614	2	-1.1
R 3 (2021)	10 ...	0.72	9,696	102.8	3,603	104.1	57,544	4	-1.3
R 3 (2021)	11 ...	0.67	10,394	100.6	4,134	104.3	64,899	4	-1.0
R 3 (2021)	12 ...	0.78	9,911	100.2	4,436	103.9	59,743	4	-0.7
R 4 (2022)	1 ...	0.99	9,939	101.1	4,265	110.6	43,403	1	-1.2
R 4 (2022)	2 ...	1.03	10,636	95.3	3,672	106.7	44,193	1	-1.3
R 4 (2022)	3 ...	1.00	10,528	99.1	4,078	114.9	42,430	5	1.0
R 4 (2022)	4 ...	0.85	11,282	99.6	4,145	109.2	43,584	5	0.4
R 4 (2022)	5 ...	0.87	10,564	104.3	3,511	117.1	58,339	4	0.9
R 4 (2022)	6 ...	0.96	10,927	107.9	3,860	112.0	45,121	1	1.7
R 4 (2022)	7 ...	1.09	11,150	104.1	4,013	102.2	48,319	3	2.0
R 4 (2022)	8 ...	0.72	10,356	96.0	3,886	107.5	52,685	2	2.7

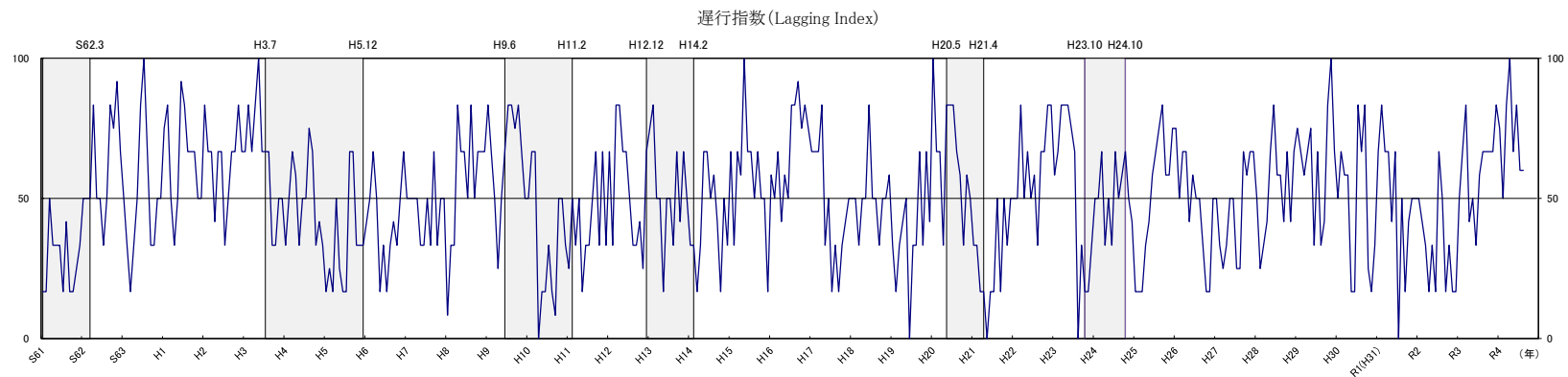
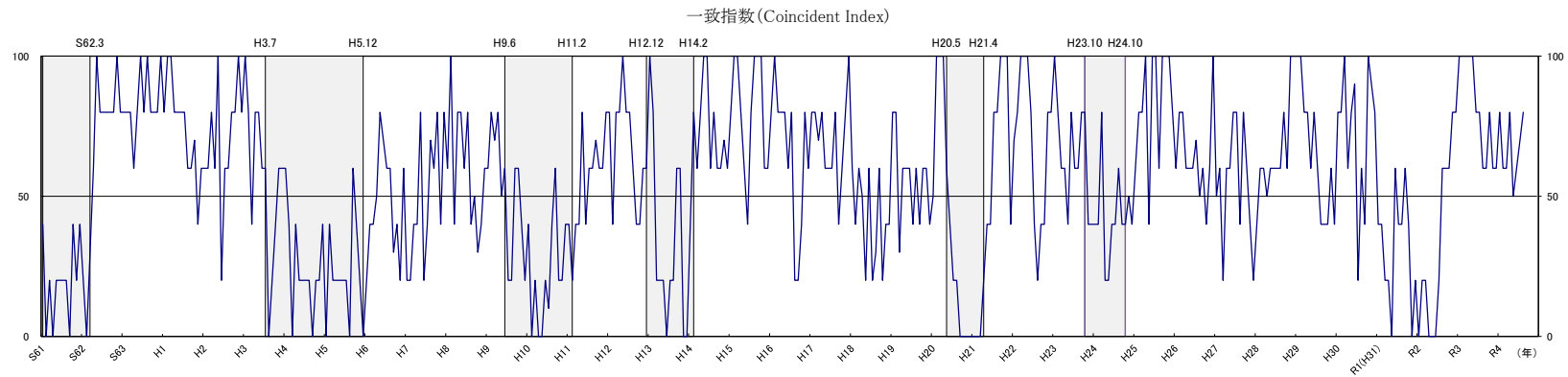
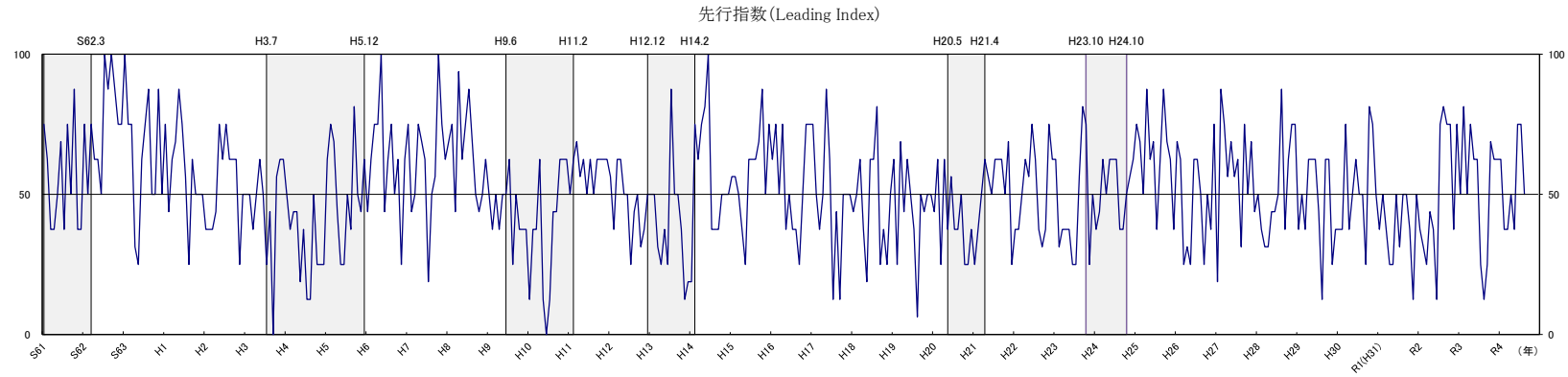
一致系列 Coincident Indicators						
年月	系列名	C1 所定外労働 時間指数 (製造業)	C2 雇用保険 受給者実人員 (逆サイクル)	C3 有効求人倍率 (除く学卒)	C4 鉱工業 生産指数	C5 輸入通関実績
		(R2年=100) (季調値)	(人) (季調値)	(倍) (季調値)	(H27年=100) (季調値)	(百万円) (季調値)
R 2 (2020)	3 ...	104.9	4,070	1.35	94.3	88,663
R 2 (2020)	4 ...	96.2	4,035	1.29	83.2	82,729
R 2 (2020)	5 ...	86.5	4,124	1.22	78.3	62,440
R 2 (2020)	6 ...	83.5	4,514	1.20	84.3	63,424
R 2 (2020)	7 ...	90.3	4,711	1.21	87.0	67,417
R 2 (2020)	8 ...	95.8	4,853	1.19	93.3	65,214
R 2 (2020)	9 ...	103.3	4,842	1.22	93.7	50,048
R 2 (2020)	10 ...	104.7	4,818	1.23	94.1	67,178
R 2 (2020)	11 ...	107.3	4,734	1.21	95.5	63,650
R 2 (2020)	12 ...	107.9	4,631	1.21	100.8	71,488
R 3 (2021)	1 ...	107.3	4,669	1.25	97.2	89,735
R 3 (2021)	2 ...	109.1	4,610	1.28	96.7	88,350
R 3 (2021)	3 ...	115.1	4,607	1.29	102.5	90,722
R 3 (2021)	4 ...	118.4	4,615	1.28	102.6	104,393
R 3 (2021)	5 ...	117.7	4,074	1.32	103.7	105,008
R 3 (2021)	6 ...	119.6	4,219	1.34	100.5	109,771
R 3 (2021)	7 ...	121.2	4,175	1.35	98.4	116,579
R 3 (2021)	8 ...	119.5	4,155	1.35	96.7	121,949
R 3 (2021)	9 ...	114.6	4,143	1.36	98.5	128,780
R 3 (2021)	10 ...	107.3	4,155	1.37	98.6	125,026
R 3 (2021)	11 ...	117.6	4,241	1.41	110.8	147,397
R 3 (2021)	12 ...	126.9	4,254	1.42	103.9	128,757
R 4 (2022)	1 ...	122.5	4,259	1.44	104.4	136,649
R 4 (2022)	2 ...	119.9	4,121	1.47	104.2	130,109
R 4 (2022)	3 ...	117.4	3,963	1.49	98.6	134,393
R 4 (2022)	4 ...	117.7	4,097	1.53	106.6	152,100
R 4 (2022)	5 ...	113.0	3,911	1.47	97.3	204,091
R 4 (2022)	6 ...	120.1	4,042	1.48	115.4	216,308
R 4 (2022)	7 ...	132.3	4,222	1.53	109.8	190,578
R 4 (2022)	8 ...	125.1	4,327	1.56	106.0	239,176

遅行系列 Lagging Indicators							
系列名 年月	Lg1 常用雇用指数 (製造業) (%) (前年同月比)	Lg2 賃金指数 (所定内給与) (製造業) (%) (前年同月比)	Lg3 消費者物価 指数 (%) (前年同月比)	Lg4 家計消費 支出 (勤労者世帯) (実質) (円) (季調値)	Lg5 鉱工業 在庫指数 (H27年=100) (季調値)	Lg6 営業倉庫 保管残高 (千トン) (季調値)	
	R 2 (2020) 3 ...	-1.7	0.3	1.0	321,308	109.5	248
R 2 (2020) 4 ...	-2.3	-2.4	0.1	306,177	107.4	230	
R 2 (2020) 5 ...	-1.9	-1.6	0.2	348,899	106.6	220	
R 2 (2020) 6 ...	-2.2	-2.0	0.3	363,126	105.1	219	
R 2 (2020) 7 ...	-2.2	-1.5	0.6	347,890	104.5	220	
R 2 (2020) 8 ...	-2.0	-1.1	0.6	360,308	102.3	209	
R 2 (2020) 9 ...	-1.8	-2.1	0.2	305,696	102.2	210	
R 2 (2020) 10 ...	-1.8	-0.5	-0.5	321,547	98.4	186	
R 2 (2020) 11 ...	-1.9	-1.4	-0.6	311,860	94.5	182	
R 2 (2020) 12 ...	-2.3	-0.5	-0.8	292,527	101.9	174	
R 3 (2021) 1 ...	-1.0	0.5	-0.6	327,526	93.7	162	
R 3 (2021) 2 ...	-1.0	0.7	-0.2	313,763	94.4	173	
R 3 (2021) 3 ...	-1.0	0.3	0.0	352,179	92.9	178	
R 3 (2021) 4 ...	-1.5	2.1	-0.6	285,255	91.4	200	
R 3 (2021) 5 ...	-1.8	2.8	-0.5	319,737	92.8	202	
R 3 (2021) 6 ...	-1.3	1.4	-0.1	286,457	92.8	194	
R 3 (2021) 7 ...	-1.5	0.9	0.2	293,850	95.6	192	
R 3 (2021) 8 ...	-1.7	0.7	0.0	284,209	93.4	212	
R 3 (2021) 9 ...	-1.8	0.7	0.7	308,214	95.9	216	
R 3 (2021) 10 ...	-1.6	0.2	0.6	345,115	97.3	226	
R 3 (2021) 11 ...	-1.8	0.6	1.3	319,291	102.6	223	
R 3 (2021) 12 ...	-1.7	0.8	1.1	295,391	101.3	228	
R 4 (2022) 1 ...	-0.6	3.0	1.0	301,072	102.6	226	
R 4 (2022) 2 ...	-1.4	2.5	1.1	261,205	98.8	233	
R 4 (2022) 3 ...	-0.1	2.8	1.2	365,585	103.4	220	
R 4 (2022) 4 ...	0.8	3.3	2.6	373,575	104.3	227	
R 4 (2022) 5 ...	0.9	2.2	2.6	357,665	106.4	227	
R 4 (2022) 6 ...	0.8	3.5	2.8	298,885	111.6	230	
R 4 (2022) 7 ...	1.2	2.2	2.9	329,109	105.6	0	
R 4 (2022) 8 ...	1.1	2.9	3.2	293,886	105.9	0	

7 (参考) DI(ディフュージョン・インデックス)変化方向表
 Direction of Change in 19 Components of Diffusion Indexes

系 列 名		令和3年		令和4年												
		6	7	8	9	10	11	12	1	2	3	4	5	6	7	8
先行 系列	1 入職率 (製造業)	+	-	-	-	+	+	+	+	+	+	-	-	-	+	-
	2 新規求人数 (除く学卒)	+	+	-	+	+	+	+	+	+	+	+	-	+	-	-
	3 生産財生産指数	+	+	+	+	+	-	-	-	-	-	-	+	+	+	-
	4 乗用車新車登録台数	-	-	-	-	-	-	+	+	-	-	-	-	-	-	+
	5 鉱工業在庫率指数 (逆サイクル)	-	-	-	-	0	-	-	-	-	-	+	-	+	+	+
	6 新設住宅着工床面積	+	-	-	-	+	+	+	-	-	-	+	+	+	+	-
	7 企業倒産件数 (逆サイクル)	+	-	-	-	+	+	-	+	+	-	-	-	+	+	+
	8 貸出残高 (全国銀行、信用金庫)	-	-	-	-	-	+	+	+	-	+	+	+	+	+	+
	拡張系列数	5.0	2.0	1.0	2.0	5.5	5.0	5.0	5.0	3.0	3.0	4.0	3.0	6.0	6.0	4.0
	採用系列数	8	8	8	8	8	8	8	8	8	8	8	8	8	8	8
	先行指数	62.5	25.0	12.5	25.0	68.8	62.5	62.5	62.5	37.5	37.5	50.0	37.5	75.0	75.0	50.0
一致 系列	1 所定外労働時間指数 (製造業)	+	+	+	-	-	-	+	+	+	-	-	-	+	+	+
	2 雇用保険受給者実人員 (逆サイクル)	+	+	-	+	+	-	-	-	+	+	+	+	-	-	-
	3 有効求人倍率 (除く学卒)	+	+	+	+	+	+	+	+	+	+	+	0	-	0	+
	4 鉱工業生産指数	-	-	-	-	+	+	+	+	-	-	+	-	+	+	+
	5 輸入通関実績	+	+	+	+	+	+	-	+	-	+	+	+	+	+	+
	拡張系列数	4.0	4.0	3.0	3.0	4.0	3.0	3.0	4.0	3.0	3.0	4.0	2.5	3.0	3.5	4.0
	採用系列数	5	5	5	5	5	5	5	5	5	5	5	5	5	5	5
	一致指数	80.0	80.0	60.0	60.0	80.0	60.0	60.0	80.0	60.0	60.0	80.0	50.0	60.0	70.0	80.0
遅行 系列	1 常用雇用指数 (製造業)	-	0	+	-	-	-	+	+	+	+	+	+	+	+	+
	2 賃金指数 (所定内給与、製造業)	+	-	-	-	-	-	+	+	+	+	+	-	+	-	+
	3 消費者物価指数 (山口市)	-	+	+	+	+	+	+	+	-	+	+	+	+	+	+
	4 家計消費支出 (勤労者世帯、実質)	-	+	-	+	+	+	-	-	-	+	+	+	-	-	-
	5 鉱工業在庫指数	-	+	+	+	+	+	+	+	-	+	+	+	+	+	-
	6 営業倉庫保管残高	+	-	+	+	+	+	+	0	+	-	+	-	+	+	-
	拡張系列数	2.0	3.5	4.0	4.0	4.0	4.0	5.0	4.5	3.0	5.0	6.0	4.0	5.0	3.0	3.0
	採用系列数	6	6	6	6	6	6	6	6	6	6	6	6	6	5	5
	遅行指数	33.3	58.3	66.7	66.7	66.7	66.7	83.3	75.0	50.0	83.3	100.0	66.7	83.3	60.0	60.0

8 (参考)DI(ディフュージョン・インデックス)時系列グラフ



9 (参考) DI(デフュージョン・インデックス)時系列表
Diffusion Indexes

(1) 先行指数 Leading Index

年	月	1月	2月	3月	4月	5月	6月	7月	8月	9月	10月	11月	12月
H7 / 1995		75.0	43.8	50.0	75.0	68.8	62.5	18.8	50.0	56.3	100.0	75.0	62.5
8 / 1996		68.8	75.0	43.8	93.8	62.5	75.0	87.5	68.8	50.0	43.8	50.0	62.5
9 / 1997		50.0	37.5	50.0	37.5	50.0	50.0	62.5	25.0	50.0	37.5	37.5	37.5
10 / 1998		12.5	37.5	37.5	62.5	12.5	0.0	12.5	43.8	43.8	62.5	62.5	62.5
11 / 1999		50.0	62.5	68.8	56.3	62.5	50.0	62.5	50.0	62.5	62.5	62.5	62.5
12 / 2000		56.3	37.5	62.5	62.5	50.0	50.0	25.0	43.8	50.0	31.3	37.5	50.0
13 / 2001		50.0	50.0	31.3	25.0	37.5	25.0	87.5	50.0	50.0	37.5	12.5	18.8
14 / 2002		18.8	75.0	62.5	75.0	81.3	100.0	37.5	37.5	37.5	50.0	50.0	50.0
15 / 2003		56.3	56.3	50.0	37.5	25.0	62.5	62.5	62.5	68.8	87.5	50.0	75.0
16 / 2004		62.5	75.0	50.0	75.0	37.5	50.0	37.5	37.5	25.0	50.0	75.0	75.0
17 / 2005		75.0	50.0	37.5	50.0	87.5	62.5	12.5	43.8	12.5	50.0	50.0	50.0
18 / 2006		43.8	50.0	62.5	37.5	18.8	62.5	62.5	81.3	25.0	37.5	25.0	50.0
19 / 2007		62.5	25.0	68.8	43.8	62.5	50.0	37.5	6.3	50.0	43.8	50.0	50.0
20 / 2008		43.8	62.5	25.0	62.5	37.5	56.3	37.5	37.5	50.0	25.0	25.0	37.5
21 / 2009		25.0	37.5	50.0	62.5	56.3	50.0	62.5	62.5	62.5	50.0	68.8	25.0
22 / 2010		37.5	37.5	50.0	62.5	56.3	75.0	62.5	37.5	31.3	37.5	75.0	62.5
23 / 2011		62.5	31.3	37.5	37.5	37.5	25.0	25.0	56.3	81.3	75.0	25.0	50.0
24 / 2012		37.5	43.8	62.5	50.0	62.5	62.5	62.5	37.5	37.5	50.0	56.3	62.5
25 / 2013		75.0	68.8	50.0	87.5	62.5	68.8	37.5	62.5	87.5	68.8	62.5	37.5
26 / 2014		68.8	62.5	25.0	31.3	25.0	62.5	62.5	50.0	25.0	50.0	37.5	75.0
27 / 2015		18.8	87.5	75.0	56.3	68.8	56.3	62.5	31.3	75.0	50.0	68.8	43.8
28 / 2016		50.0	37.5	31.3	31.3	43.8	43.8	50.0	87.5	37.5	62.5	75.0	75.0
29 / 2017		37.5	50.0	37.5	62.5	62.5	62.5	43.8	12.5	62.5	62.5	25.0	37.5
30 / 2018		37.5	37.5	75.0	37.5	50.0	62.5	50.0	50.0	25.0	81.3	75.0	50.0
R1(H31) / 2019		37.5	50.0	37.5	25.0	25.0	50.0	31.3	50.0	50.0	37.5	12.5	50.0
2 / 2020		37.5	31.3	25.0	43.8	37.5	12.5	75.0	81.3	75.0	75.0	37.5	75.0
3 / 2021		50.0	81.3	50.0	75.0	62.5	62.5	25.0	12.5	25.0	68.8	62.5	62.5
4 / 2022		62.5	37.5	37.5	50.0	37.5	75.0	75.0	50.0				

(2) 一致指数 Coincident Index

年	月	1月	2月	3月	4月	5月	6月	7月	8月	9月	10月	11月	12月
H7 / 1995		20.0	20.0	40.0	40.0	80.0	20.0	40.0	70.0	60.0	80.0	40.0	80.0
8 / 1996		60.0	100.0	40.0	80.0	80.0	60.0	80.0	40.0	50.0	30.0	40.0	60.0
9 / 1997		60.0	80.0	70.0	80.0	50.0	60.0	20.0	20.0	60.0	60.0	40.0	20.0
10 / 1998		40.0	0.0	20.0	0.0	0.0	20.0	10.0	40.0	60.0	20.0	20.0	40.0
11 / 1999		40.0	20.0	40.0	40.0	80.0	40.0	60.0	60.0	70.0	60.0	60.0	80.0
12 / 2000		80.0	40.0	80.0	80.0	100.0	80.0	60.0	60.0	40.0	40.0	60.0	60.0
13 / 2001		100.0	80.0	20.0	20.0	20.0	0.0	20.0	20.0	60.0	60.0	0.0	0.0
14 / 2002		40.0	80.0	60.0	80.0	100.0	100.0	60.0	80.0	60.0	60.0	70.0	60.0
15 / 2003		80.0	100.0	100.0	80.0	60.0	40.0	80.0	100.0	100.0	100.0	60.0	60.0
16 / 2004		80.0	100.0	80.0	80.0	80.0	60.0	80.0	20.0	20.0	40.0	80.0	60.0
17 / 2005		80.0	80.0	70.0	80.0	60.0	60.0	60.0	80.0	40.0	60.0	80.0	100.0
18 / 2006		60.0	40.0	60.0	50.0	20.0	60.0	20.0	30.0	60.0	20.0	40.0	40.0
19 / 2007		80.0	80.0	30.0	60.0	60.0	60.0	40.0	60.0	40.0	60.0	60.0	40.0
20 / 2008		50.0	100.0	100.0	100.0	60.0	40.0	20.0	20.0	0.0	0.0	0.0	0.0
21 / 2009		0.0	0.0	0.0	20.0	40.0	40.0	80.0	80.0	100.0	100.0	100.0	40.0
22 / 2010		70.0	80.0	100.0	100.0	100.0	80.0	40.0	20.0	40.0	40.0	80.0	80.0
23 / 2011		100.0	80.0	60.0	60.0	40.0	80.0	60.0	60.0	80.0	80.0	40.0	40.0
24 / 2012		40.0	40.0	80.0	20.0	20.0	40.0	40.0	60.0	40.0	40.0	50.0	40.0
25 / 2013		60.0	80.0	80.0	100.0	40.0	100.0	100.0	60.0	100.0	100.0	100.0	80.0
26 / 2014		60.0	80.0	80.0	60.0	60.0	60.0	70.0	50.0	60.0	40.0	60.0	100.0
27 / 2015		50.0	60.0	20.0	60.0	60.0	80.0	80.0	40.0	80.0	60.0	40.0	20.0
28 / 2016		40.0	60.0	60.0	50.0	60.0	60.0	60.0	60.0	80.0	60.0	100.0	100.0
29 / 2017		100.0	100.0	80.0	80.0	60.0	80.0	60.0	40.0	40.0	40.0	60.0	40.0
30 / 2018		80.0	80.0	100.0	60.0	80.0	90.0	20.0	60.0	40.0	100.0	90.0	80.0
R1(H31) / 2019		40.0	40.0	20.0	20.0	0.0	60.0	40.0	40.0	60.0	40.0	0.0	20.0
2 / 2020		0.0	20.0	20.0	0.0	0.0	0.0	20.0	60.0	60.0	60.0	80.0	80.0
3 / 2021		100.0	100.0	100.0	100.0	100.0	80.0	80.0	60.0	60.0	80.0	60.0	60.0
4 / 2022		80.0	60.0	60.0	80.0	50.0	60.0	70.0	80.0				

(3) 遅行指数 Lagging Index

年	月	1月	2月	3月	4月	5月	6月	7月	8月	9月	10月	11月	12月
H7 / 1995		50.0	50.0	50.0	50.0	33.3	33.3	50.0	33.3	66.7	33.3	50.0	50.0
8 / 1996		8.3	33.3	33.3	83.3	66.7	66.7	50.0	83.3	50.0	66.7	66.7	66.7
9 / 1997		83.3	66.7	50.0	25.0	50.0	66.7	83.3	83.3	75.0	83.3	66.7	50.0
10 / 1998		50.0	66.7	66.7	0.0	16.7	16.7	33.3	16.7	8.3	50.0	50.0	33.3
11 / 1999		25.0	50.0	33.3	50.0	16.7	33.3	33.3	50.0	66.7	33.3	66.7	33.3
12 / 2000		66.7	33.3	83.3	83.3	66.7	66.7	50.0	33.3	33.3	41.7	25.0	66.7
13 / 2001		75.0	83.3	50.0	50.0	16.7	50.0	50.0	33.3	66.7	41.7	66.7	50.0
14 / 2002		33.3	33.3	16.7	33.3	66.7	66.7	50.0	58.3	41.7	16.7	50.0	33.3
15 / 2003		66.7	33.3	66.7	58.3	100.0	66.7	66.7	50.0	66.7	50.0	50.0	16.7
16 / 2004		58.3	50.0	66.7	41.7	58.3	50.0	83.3	83.3	91.7	75.0	83.3	75.0
17 / 2005		66.7	66.7	66.7	83.3	33.3	50.0	16.7	33.3	16.7	33.3	41.7	50.0
18 / 2006		50.0	50.0	33.3	50.0	50.0	83.3	50.0	50.0	33.3	50.0	50.0	58.3
19 / 2007		33.3	16.7	33.3	41.7	50.0	0.0	33.3	33.3	66.7	33.3	66.7	41.7
20 / 2008		100.0	66.7	66.7	33.3	83.3	83.3	83.3	66.7	58.3	33.3	58.3	50.0
21 / 2009		33.3	33.3	16.7	16.7	0.0	16.7	16.7	50.0	16.7	50.0	33.3	50.0
22 / 2010		50.0	50.0	83.3	50.0	66.7	50.0	58.3	33.3	66.7	66.7	83.3	83.3
23 / 2011		58.3	66.7	83.3	83.3	83.3	75.0	66.7	0.0	33.3	16.7	16.7	33.3
24 / 2012		50.0	50.0	66.7	33.3	50.0	33.3	66.7	50.0	58.3	66.7	50.0	41.7
25 / 2013		16.7	16.7	16.7	33.3	41.7	58.3	66.7	75.0	83.3	58.3	58.3	75.0
26 / 2014		75.0	50.0	66.7	66.7	41.7	58.3	50.0	50.0	33.3	16.7	16.7	50.0
27 / 2015		50.0	33.3	25.0	33.3	50.0	50.0	25.0	25.0	66.7	58.3	66.7	66.7
28 / 2016		50.0	25.0	33.3	41.7	66.7	83.3	58.3	58.3	41.7	66.7	41.7	66.7
29 / 2017		75.0	66.7	58.3	66.7	75.0	33.3	66.7	33.3	41.7	83.3	100.0	66.7
30 / 2018		50.0	66.7	58.3	58.3	16.7	16.7	83.3	66.7	83.3	25.0	16.7	33.3
R1(H31) / 2019		66.7	83.3	66.7	66.7	41.7	66.7	0.0	50.0	16.7	41.7	50.0	50.0
2 / 2020		50.0	41.7	33.3	16.7	33.3	16.7	66.7	50.0	16.7	33.3	16.7	16.7
3 / 2021		50.0	66.7	83.3	41.7	50.0	33.3	58.3	66.7	66.7	66.7	66.7	83.3
4 / 2022		75.0	50.0	83.3	100.0	66.7	83.3	60.0	60.0				

(注)DIの算出期間は昭和61(1986)年1月分以降であり、平成4(1992)年以前の数値についてはホームページを参照して下さい。

10 (参考) 累積DI 時系列表
Cumulated Diffusion Indexes

(1) 先行指数 Leading Index

年	月	1月	2月	3月	4月	5月	6月	7月	8月	9月	10月	11月	12月
H7 / 1995		632.1	625.9	625.9	650.9	669.7	682.2	651.0	651.0	657.3	707.3	732.3	744.8
8 / 1996		763.6	788.6	782.4	826.2	838.7	863.7	901.2	920.0	920.0	913.8	913.8	926.3
9 / 1997		926.3	913.8	913.8	901.3	901.3	901.3	913.8	888.8	876.3	863.8	863.8	851.3
10 / 1998		813.8	801.3	788.8	801.3	763.8	713.8	676.3	670.1	663.9	676.4	688.9	701.4
11 / 1999		701.4	713.9	732.7	739.0	751.5	751.5	764.0	776.5	789.0	801.5	801.5	814.0
12 / 2000		820.3	807.8	820.3	832.8	832.8	832.8	807.8	801.6	801.6	782.9	770.4	770.4
13 / 2001		770.4	770.4	751.7	726.7	714.2	689.2	726.7	726.7	726.7	714.2	676.7	645.5
14 / 2002		614.3	639.3	651.8	676.8	708.1	758.1	745.6	733.1	720.6	720.6	720.6	720.6
15 / 2003		726.9	733.2	733.2	720.7	695.7	708.2	720.7	733.2	752.0	789.5	789.5	814.5
16 / 2004		827.0	852.0	852.0	877.0	864.5	864.5	852.0	839.5	814.5	814.5	839.5	864.5
17 / 2005		889.5	889.5	877.0	877.0	914.5	927.0	889.5	883.3	845.8	845.8	845.8	845.8
18 / 2006		839.6	839.6	852.1	839.6	808.4	820.9	833.4	864.7	839.7	827.2	802.2	802.2
19 / 2007		814.7	789.7	808.5	802.3	814.8	814.8	802.3	758.6	758.6	752.4	752.4	752.4
20 / 2008		746.2	758.7	733.7	746.2	733.7	740.0	727.5	715.0	715.0	690.0	665.0	652.5
21 / 2009		627.5	615.0	615.0	627.5	633.8	633.8	646.3	658.8	671.3	671.3	690.1	665.1
22 / 2010		652.6	640.1	640.1	652.6	658.9	683.9	696.4	683.9	665.2	652.7	677.7	690.2
23 / 2011		702.7	684.0	671.5	659.0	646.5	621.5	596.5	602.8	634.1	659.1	634.1	634.1
24 / 2012		621.6	615.4	627.9	627.9	640.4	652.9	665.4	640.4	640.4	640.4	646.7	659.2
25 / 2013		684.2	703.0	703.0	740.5	753.0	771.8	759.3	771.8	809.3	828.1	840.6	828.1
26 / 2014		846.9	859.4	834.4	815.7	790.7	803.2	815.7	815.7	790.7	790.7	778.2	803.2
27 / 2015		772.0	809.5	834.5	840.8	859.6	865.9	878.4	859.7	884.7	884.7	903.5	897.3
28 / 2016		897.3	884.8	866.1	847.4	841.2	835.0	835.0	872.5	860.0	872.5	897.5	922.5
29 / 2017		910.0	910.0	897.5	897.5	922.5	935.0	928.8	891.3	903.8	916.3	891.3	878.8
30 / 2018		866.3	853.8	878.8	866.3	866.3	878.8	878.8	878.8	853.8	885.1	910.1	910.1
R1(H31) / 2019		897.6	897.6	885.1	860.1	831.5	835.1	816.4	816.4	816.4	803.9	766.4	766.4
2 / 2020		753.9	735.2	710.2	704.0	691.5	654.0	679.0	710.3	735.3	760.3	747.8	772.8
3 / 2021		772.8	804.1	804.1	829.1	841.6	854.1	829.1	791.6	766.6	785.4	797.9	810.4
4 / 2022		822.9	810.4	797.9	797.9	785.4	810.4	835.4					

(2) 一致指数 Coincident Index

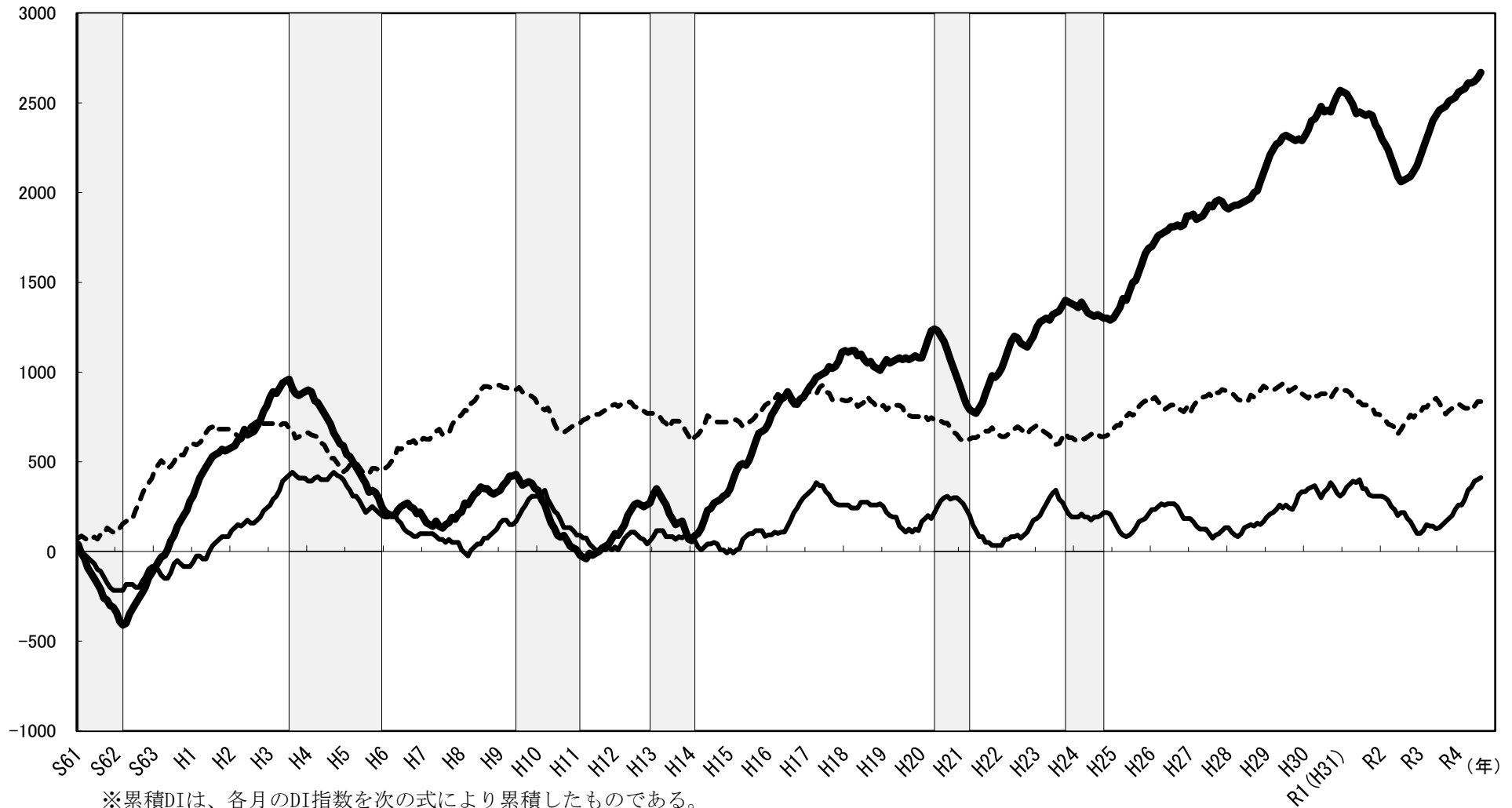
年	月	1月	2月	3月	4月	5月	6月	7月	8月	9月	10月	11月	12月
H6 / 1994		220.0	210.0	200.0	200.0	230.0	250.0	260.0	270.0	250.0	240.0	210.0	220.0
H7 / 1995		190.0	160.0	150.0	140.0	170.0	140.0	130.0	150.0	160.0	190.0	180.0	210.0
8 / 1996		220.0	270.0	260.0	290.0	320.0	330.0	360.0	350.0	350.0	330.0	320.0	330.0
9 / 1997		340.0	370.0	390.0	420.0	420.0	430.0	400.0	370.0	380.0	390.0	380.0	350.0
10 / 1998		340.0	290.0	260.0	210.0	160.0	130.0	90.0	80.0	90.0	60.0	30.0	20.0
11 / 1999		10.0	-20.0	-30.0	-40.0	-10.0	-20.0	-10.0	0.0	20.0	30.0	40.0	70.0
12 / 2000		100.0	90.0	120.0	150.0	200.0	230.0	260.0	270.0	260.0	250.0	260.0	270.0
13 / 2001		320.0	350.0	320.0	290.0	260.0	210.0	180.0	150.0	160.0	170.0	120.0	70.0
14 / 2002		60.0	90.0	100.0	130.0	180.0	230.0	240.0	270.0	280.0	290.0	310.0	320.0
15 / 2003		350.0	400.0	450.0	480.0	490.0	480.0	510.0	560.0	610.0	660.0	670.0	680.0
16 / 2004		710.0	760.0	790.0	820.0	850.0	860.0	890.0	860.0	830.0	820.0	850.0	860.0
17 / 2005		890.0	920.0	940.0	970.0	980.0	990.0	1000.0	1030.0	1020.0	1030.0	1060.0	1110.0
18 / 2006		1120.0	1110.0	1120.0	1120.0	1090.0	1100.0	1070.0	1050.0	1060.0	1030.0	1020.0	1010.0
19 / 2007		1040.0	1070.0	1050.0	1060.0	1070.0	1080.0	1070.0	1080.0	1070.0	1080.0	1090.0	1080.0
20 / 2008		1080.0	1130.0	1180.0	1230.0	1240.0	1230.0	1200.0	1170.0	1120.0	1070.0	1020.0	970.0
21 / 2009		920.0	870.0	820.0	790.0	780.0	770.0	800.0	830.0	880.0	930.0	980.0	970.0
22 / 2010		990.0	1020.0	1070.0	1120.0	1170.0	1200.0	1190.0	1160.0	1150.0	1140.0	1170.0	1200.0
23 / 2011		1250.0	1280.0	1290.0	1300.0	1290.0	1320.0	1330.0	1340.0	1370.0	1400.0	1390.0	1380.0
24 / 2012		1370.0	1360.0	1390.0	1360.0	1330.0	1320.0	1310.0	1320.0	1310.0	1300.0	1300.0	1290.0
25 / 2013		1300.0	1330.0	1360.0	1410.0	1400.0	1450.0	1500.0	1510.0	1560.0	1610.0	1660.0	1690.0
26 / 2014		1700.0	1730.0	1760.0	1770.0	1780.0	1790.0	1810.0	1810.0	1820.0	1810.0	1820.0	1870.0
27 / 2015		1870.0	1880.0	1850.0	1860.0	1870.0	1900.0	1930.0	1920.0	1950.0	1960.0	1950.0	1920.0
28 / 2016		1910.0	1920.0	1930.0	1930.0	1940.0	1950.0	1960.0	1970.0	2000.0	2010.0	2060.0	2110.0
29 / 2017		2160.0	2210.0	2240.0	2270.0	2280.0	2310.0	2320.0	2310.0	2300.0	2290.0	2300.0	2290.0
30 / 2018		2320.0	2350.0	2400.0	2410.0	2440.0	2480.0	2450.0	2460.0	2450.0	2500.0	2540.0	2570.0
R1(H31) / 2019		2560.0	2550.0	2520.0	2490.0	2440.0	2450.0	2440.0	2430.0	2440.0	2430.0	2380.0	2350.0
2 / 2020		2300.0	2270.0	2240.0	2190.0	2140.0	2090.0	2060.0	2070.0	2080.0	2090.0	2120.0	2150.0
3 / 2021		2200.0	2250.0	2300.0	2350.0	2400.0	2430.0	2460.0	2470.0	2480.0	2510.0	2520.0	2530.0
4 / 2022		2560.0	2570.0	2580.0	2610.0	2610.0	2620.0	2640.0	2670.0				

(3) 遅行指数 Lagging Index

年	月	1月	2月	3月	4月	5月	6月	7月	8月	9月	10月	11月	12月
H6 / 1994		191.9	191.9	208.6	208.6	175.3	158.6	125.3	108.6	100.3	83.6	83.6	100.3
H7 / 1995		100.3	100.3	100.3	100.3	83.6	66.9	66.9	50.2	66.9	50.2	50.2	50.2
8 / 1996		8.5	-8.2	-24.9	8.4	25.1	41.8	41.8	75.1	75.1	91.8	108.5	125.2
9 / 1997		158.5	175.2	175.2	150.2	150.2	166.9	200.2	233.5	258.5	291.8	308.5	308.5
10 / 1998		308.5	325.2	341.9	291.9	258.6	225.3	208.6	175.3	133.6	133.6	133.6	116.9
11 / 1999		91.9	91.9	75.2	75.2	41.9	25.2	8.5	8.5	25.2	8.5	25.2	8.5
12 / 2000		25.2	8.5	41.8	75.1	91.8	108.5	108.5	91.8	75.1	66.8	41.8	58.5
13 / 2001		83.5	116.8	116.8	116.8	83.5	83.5	83.5	66.8	83.5	75.2	91.9	91.9
14 / 2002		75.2	58.5	25.2	8.5	25.2	41.9	41.9	50.2	41.9	8.6	8.6	-8.1
15 / 2003		8.6	-8.1	8.6	16.9	66.9	83.6	100.3	100.3	117.0	117.0	117.0	83.7
16 / 2004		92.0	92.0	108.7	100.4	108.7	108.7	142.0	175.3	217.0	242.0	275.3	300.3
17 / 2005		317.0	333.7	350.4	383.7	367.0	367.0	333.7	317.0	283.7	267.0	258.7	258.7
18 / 2006		258.7	258.7	242.0	242.0	242.0	275.3	275.3	275.3	258.6	258.6	258.6	266.9
19 / 2007		250.2	216.9	200.2	191.9	191.9	141.9	125.2	108.5	125.2	108.5	125.2	116.9
20 / 2008		166.9	183.6	200.3	183.6	216.9	250.2	283.5	300.2	308.5	291.8	300.1	300.1
21 / 2009		283.4	266.7	233.4	200.1	150.1	116.8	83.5	83.5	50.2	50.2	33.5	33.5
22 / 2010		33.5	33.5	66.8	66.8	83.5	83.5	91.8	75.1	91.8	108.5	141.8	175.1
23 / 2011		183.4	200.1	233.4	266.7	300.0	325.0	341.7	291.7	275.0	241.7	208.4	191.7
24 / 2012		191.7	191.7	208.4	191.7	191.7	175.0	191.7	191.7	200.0	216.7	216.7	208.4
25 / 2013		175.1	141.8	108.5	91.8	83.5	91.8	108.5	133.5	166.8	175.1	183.4	208.4
26 / 2014		233.4	233.4	250.1	266.8	258.5	266.8	266.8	266.8	250.1	216.8	183.5	183.5
27 / 2015		183.5	166.8	141.8	125.1	125.1	125.1	100.1	75.1	91.8	100.1	116.8	133.5
28 / 2016		133.5	108.5	91.8	83.5	100.2	133.5	141.8	150.1	141.8	158.5	150.2	166.9
29 / 2017		191.9	208.6	216.9	233.6	258.6	241.9	258.6	241.9	233.6	266.9	316.9	333.6
30 / 2018		333.6	350.3	358.6	366.9	333.6	300.3	333.6	350.3	383.6	358.6	325.3	308.6
R1(H31) / 2019		325.3	358.6										

11 (参考) 累積DIグラフ (Cumulated Diffusion Indexes)

--- 先行指数 — 一致指数 — 遅行指数



※累積DIは、各月のDI指数を次の式により累積したものである。

$$(\text{累積DI})_t = (\text{累積DI})_{t-1} + (\text{DI}_t - 50)$$