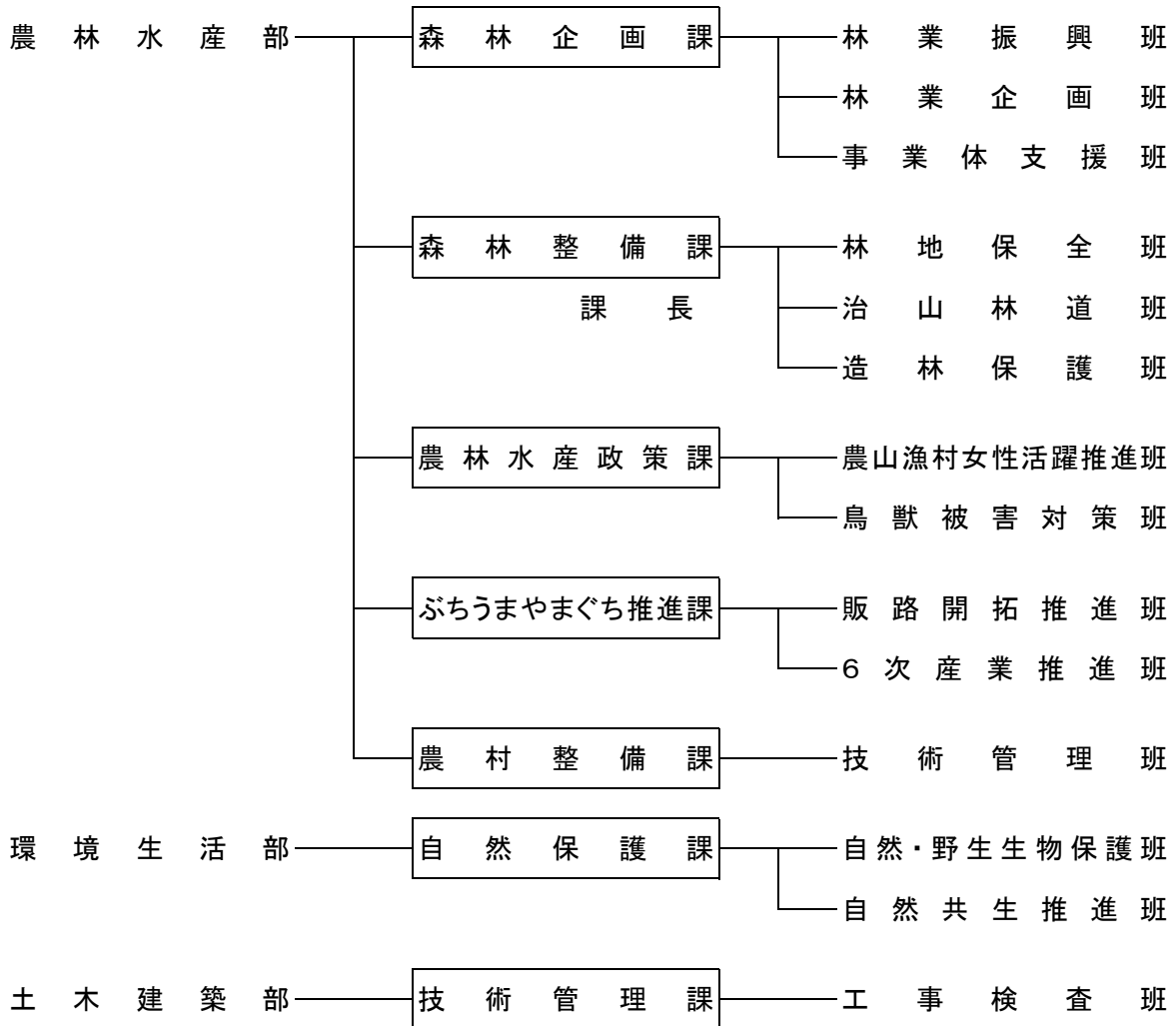


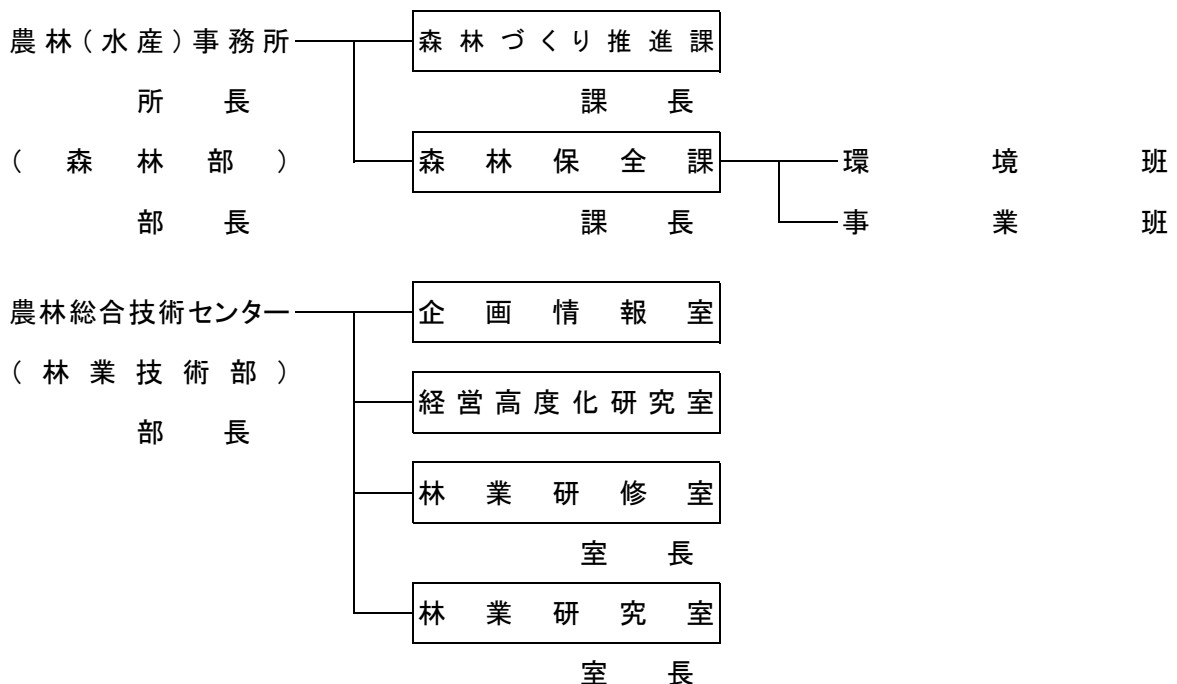
# XX 林務関係行政機構

(令和4年4月1日現在)

## 1 本庁



## 2 出先



### 3 職員配置状況調

区分	職名 所属名	事務 A	技 術					合計 A+B+C
			計 B	林 業			土 木 C	
				内 訳				
				一 般	研 究	普 及 指 導 員		
本 庁	森 林 企 画 課	5	17	12	-	5	-	22
	林 業 振 興 班	5	1	1	-	-	-	6
	林 業 企 画 班	-	11	11	-	-	-	11
	事 業 体 支 援 班	-	5	-	-	5	-	5
	森 林 整 備 課	3	17	17	-	-	1	21
	林 地 保 全 班	3	5	5	-	-	-	8
	治 山 林 道 班	-	6	6	-	-	1	7
	造 林 保 護 班	-	6	6	-	-	-	6
	農 林 水 産 政 策 課	-	3	3	-	-	-	3
	ぶ ち う ま や ま ぐ ち 推 進 課	-	2	2	-	-	-	2
	農 村 整 備 課	-	1	1	-	-	-	1
	自 然 保 護 課	-	3	3	-	-	-	3
	技 術 管 理 課	-	1	1	-	-	-	1
	出 先	農 林 ( 水 産 ) 事 務 所 森 林 部	-	98	73	-	25	-
岩 国		-	18	14	-	4	-	18
柳 井		-	1	1	-	-	-	1
周 南		-	17	13	-	4	-	17
山 口		-	16	12	-	4	-	16
美 祢		-	14	11	-	3	-	14
下 関		-	15	10	-	5	-	15
長 門		-	1	1	-	-	-	1
萩		-	16	11	-	5	-	16
農 林 総 合 技 術 セ ン タ ー		-	12	2	7	3	-	12
企 画 情 報 室		-	1	1	-	-	-	1
経 営 高 度 化 研 究 室		-	1	-	1	-	-	1
林 業 技 術 部		-	10	1	6	3	-	10
計	8	154	114	7	33	1	163	