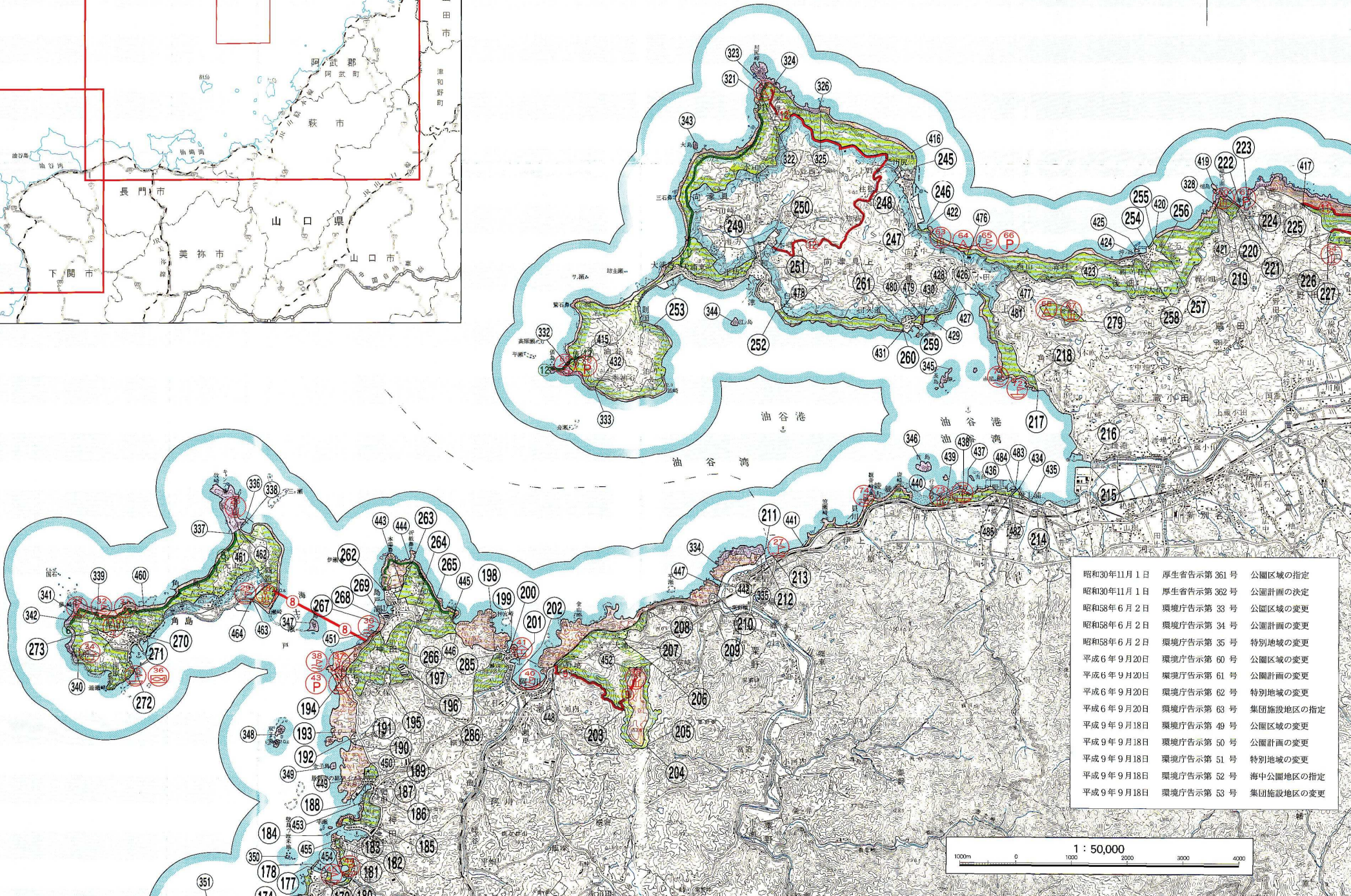
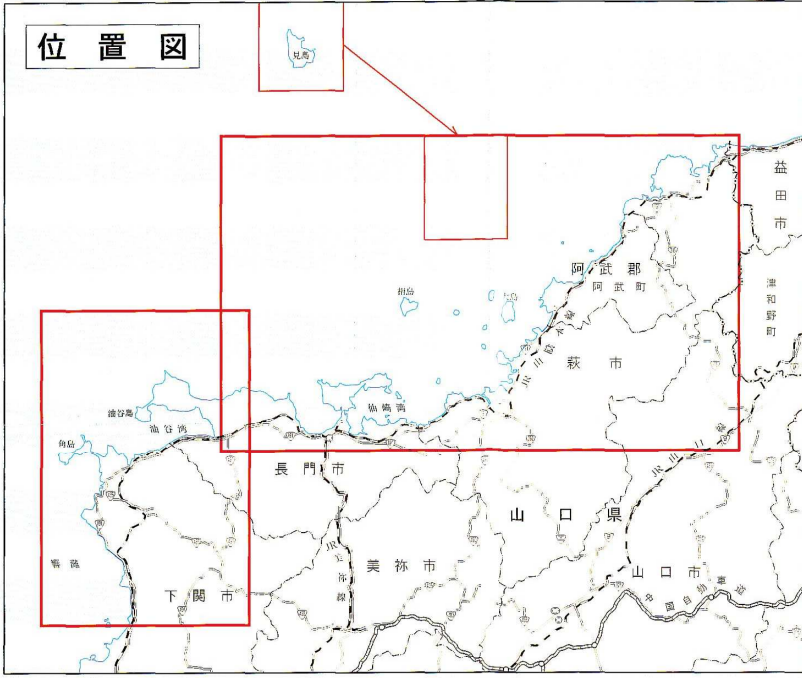


# 北長門海岸国定公園区域及び公園計画図(西部)

## 位置図



昭和30年11月1日	厚生省告示第361号	公園区域の指定
昭和30年11月1日	厚生省告示第362号	公園計画の決定
昭和58年6月2日	環境庁告示第33号	公園区域の変更
昭和58年6月2日	環境庁告示第34号	公園計画の変更
昭和58年6月2日	環境庁告示第35号	特別地域の変更
平成6年9月20日	環境庁告示第60号	公園区域の変更
平成6年9月20日	環境庁告示第61号	公園計画の変更
平成6年9月20日	環境庁告示第62号	特別地域の変更
平成6年9月20日	環境庁告示第63号	集団施設地区の指定
平成9年9月18日	環境庁告示第49号	公園区域の変更
平成9年9月18日	環境庁告示第50号	公園計画の変更
平成9年9月18日	環境庁告示第51号	特別地域の変更
平成9年9月18日	環境庁告示第52号	海中公園地区の指定
平成9年9月18日	環境庁告示第53号	集団施設地区の変更

### 保護計画凡例

	第1種特別地域
	第2種特別地域
	第3種特別地域
	普通地域

### 利用計画凡例

	集団施設地区
	広場
	園地
	舎
	休憩所
	展望施設
	野営場
	水泳場
	舟遊場
	駐車場
	水族館
	博物館
	博物展示施設
	車道
	歩道
	係留施設

公園区域		第1種特別区域		第2種特別区域		第3種特別区域	
①	汀線から沖合10m境界線	①	道路	①	道路	①	道路
②	汀線	②	河川	②	河川	②	河川
③	見通線(堤防の先端と右岸の先端を結ぶ線)	③	河川	③	河川	③	河川
④	見通線(堤防の先端と左岸の先端を結ぶ線)	④	河川	④	河川	④	河川
⑤	見通線(堤防の先端と右岸の先端を結ぶ線)	⑤	河川	⑤	河川	⑤	河川
⑥	見通線(堤防の先端と左岸の先端を結ぶ線)	⑥	河川	⑥	河川	⑥	河川
⑦	見通線(堤防の先端と右岸の先端を結ぶ線)	⑦	河川	⑦	河川	⑦	河川
⑧	見通線(堤防の先端と左岸の先端を結ぶ線)	⑧	河川	⑧	河川	⑧	河川
⑨	見通線(堤防の先端と右岸の先端を結ぶ線)	⑨	河川	⑨	河川	⑨	河川
⑩	見通線(堤防の先端と左岸の先端を結ぶ線)	⑩	河川	⑩	河川	⑩	河川
⑪	見通線(堤防の先端と右岸の先端を結ぶ線)	⑪	河川	⑪	河川	⑪	河川
⑫	見通線(堤防の先端と左岸の先端を結ぶ線)	⑫	河川	⑫	河川	⑫	河川
⑬	見通線(堤防の先端と右岸の先端を結ぶ線)	⑬	河川	⑬	河川	⑬	河川
⑭	見通線(堤防の先端と左岸の先端を結ぶ線)	⑭	河川	⑭	河川	⑭	河川
⑮	見通線(堤防の先端と右岸の先端を結ぶ線)	⑮	河川	⑮	河川	⑮	河川
⑯	見通線(堤防の先端と左岸の先端を結ぶ線)	⑯	河川	⑯	河川	⑯	河川
⑰	見通線(堤防の先端と右岸の先端を結ぶ線)	⑰	河川	⑰	河川	⑰	河川
⑱	見通線(堤防の先端と左岸の先端を結ぶ線)	⑱	河川	⑱	河川	⑱	河川
⑲	見通線(堤防の先端と右岸の先端を結ぶ線)	⑲	河川	⑲	河川	⑲	河川
⑳	見通線(堤防の先端と左岸の先端を結ぶ線)	⑳	河川	⑳	河川	⑳	河川
㉑	見通線(堤防の先端と右岸の先端を結ぶ線)	㉑	河川	㉑	河川	㉑	河川
㉒	見通線(堤防の先端と左岸の先端を結ぶ線)	㉒	河川	㉒	河川	㉒	河川
㉓	見通線(堤防の先端と右岸の先端を結ぶ線)	㉓	河川	㉓	河川	㉓	河川
㉔	見通線(堤防の先端と左岸の先端を結ぶ線)	㉔	河川	㉔	河川	㉔	河川
㉕	見通線(堤防の先端と右岸の先端を結ぶ線)	㉕	河川	㉕	河川	㉕	河川
㉖	見通線(堤防の先端と左岸の先端を結ぶ線)	㉖	河川	㉖	河川	㉖	河川
㉗	見通線(堤防の先端と右岸の先端を結ぶ線)	㉗	河川	㉗	河川	㉗	河川
㉘	見通線(堤防の先端と左岸の先端を結ぶ線)	㉘	河川	㉘	河川	㉘	河川
㉙	見通線(堤防の先端と右岸の先端を結ぶ線)	㉙	河川	㉙	河川	㉙	河川
㉚	見通線(堤防の先端と左岸の先端を結ぶ線)	㉚	河川	㉚	河川	㉚	河川
㉛	見通線(堤防の先端と右岸の先端を結ぶ線)	㉛	河川	㉛	河川	㉛	河川
㉜	見通線(堤防の先端と左岸の先端を結ぶ線)	㉜	河川	㉜	河川	㉜	河川
㉝	見通線(堤防の先端と右岸の先端を結ぶ線)	㉝	河川	㉝	河川	㉝	河川
㉞	見通線(堤防の先端と左岸の先端を結ぶ線)	㉞	河川	㉞	河川	㉞	河川
㉟	見通線(堤防の先端と右岸の先端を結ぶ線)	㉟	河川	㉟	河川	㉟	河川
㊱	見通線(堤防の先端と左岸の先端を結ぶ線)	㊱	河川	㊱	河川	㊱	河川
㊲	見通線(堤防の先端と右岸の先端を結ぶ線)	㊲	河川	㊲	河川	㊲	河川
㊳	見通線(堤防の先端と左岸の先端を結ぶ線)	㊳	河川	㊳	河川	㊳	河川
㊴	見通線(堤防の先端と右岸の先端を結ぶ線)	㊴	河川	㊴	河川	㊴	河川
㊵	見通線(堤防の先端と左岸の先端を結ぶ線)	㊵	河川	㊵	河川	㊵	河川
㊶	見通線(堤防の先端と右岸の先端を結ぶ線)	㊶	河川	㊶	河川	㊶	河川
㊷	見通線(堤防の先端と左岸の先端を結ぶ線)	㊷	河川	㊷	河川	㊷	河川
㊸	見通線(堤防の先端と右岸の先端を結ぶ線)	㊸	河川	㊸	河川	㊸	河川
㊹	見通線(堤防の先端と左岸の先端を結ぶ線)	㊹	河川	㊹	河川	㊹	河川
㊺	見通線(堤防の先端と右岸の先端を結ぶ線)	㊺	河川	㊺	河川	㊺	河川
㊻	見通線(堤防の先端と左岸の先端を結ぶ線)	㊻	河川	㊻	河川	㊻	河川
㊼	見通線(堤防の先端と右岸の先端を結ぶ線)	㊼	河川	㊼	河川	㊼	河川
㊽	見通線(堤防の先端と左岸の先端を結ぶ線)	㊽	河川	㊽	河川	㊽	河川
㊾	見通線(堤防の先端と右岸の先端を結ぶ線)	㊾	河川	㊾	河川	㊾	河川
㊿	見通線(堤防の先端と左岸の先端を結ぶ線)	㊿	河川	㊿	河川	㊿	河川

海中公園地区  
 ① 全長約1.5kmから北150mの  
 点を結ぶ直線  
 ② 西岸西端を結ぶ直線  
 ③ 東岸東端を結ぶ直線  
 ④ 西岸西端を結ぶ直線  
 ⑤ 東岸東端を結ぶ直線