

山口県の火災(令和3年)

火災統計資料集

令和5年3月

山口県総務部消防保安課

も く じ

☆☆☆☆☆☆	表	☆☆☆☆☆☆	ページ
●	令和3年	火災の概況	1
●		火災発生状況の推移	2
●		発火源別火災件数の推移	4
●		出火原因別火災件数の推移	6
●		火元建物の用途別火災件数の推移	7
●	令和3年	市町別火災発生被害状況	8
●		1日又は1件当たりの火災の概況	10
●		月別乾燥注意報等発令日数及び火災発生状況	11
●		月別火災種別死傷者数の推移	12
●	令和3年	主な火災概況	13
●	令和3年	火災による死者の発生状況	14
●	令和3年	火災による死者の状況	16
●		住宅火災における死者の推移	17
●		住宅火災の出火原因の推移	17
●		放火火災件数の推移（放火の疑いを含む）	18
●	令和3年	時間帯別放火火災件数	18
●	令和3年	放火火災による被害状況	18

☆☆☆☆☆☆	図	☆☆☆☆☆☆	ページ
●	令和3年	都道府県別出火件数	19
●	令和3年	都道府県別出火率	20
●	令和3年	都道府県別死者数	21
●	令和3年	都道府県別死者発生率	22
●	令和3年	市町別出火率	23
●	令和3年	市町別1件当たり損害額	24
●		火災件数の推移	25
●	令和3年	月別出火火災件数（全火災・建物火災）	26
●	令和3年	火災種別火災発生割合	27
●	令和3年	火災種別火災損害割合	28
●	令和3年	全火災の主な出火原因	29
●		火災種別出火構成割合の推移	30
●	令和3年	建物火災の主な発火源別構成割合	31
●		林野火災発生件数及び焼損面積の推移	32
●		月別林野火災発生件数	33
●		死者・負傷者の推移	34
●		放火火災件数の推移	35
●	令和3年	時間帯別放火火災件数	36

※P7を除き、「住宅火災」の件数は「一般住宅・併用住宅・共同住宅」を合わせた件数。

☆☆☆☆☆☆

表

☆☆☆☆☆☆

令和3年 火災の概況

区分	単位	令和3年 A	令和2年 B	10年間平均 (H21~H30) C	前年増減 A-B	比率 (A-B)/B (%)	比率 (A-C)/C (%)	
出火件数	総数	件	479	512	519	-33	-6.4	-7.8
	建物	件	215	225	253	-10	-4.4	-15.0
	林野	件	29	31	29	-2	-6.5	0.0
	車両	件	35	49	49	-14	-28.6	-29.1
	船舶	件	2	3	3	-1	-33.3	-23.1
	航空機	件	0	0	0	0	—	—
	その他	件	198	204	186	-6	-2.9	6.7
焼損棟数	総数	棟	214	400	427	-186	-46.5	-49.9
	全焼	棟	71	135	141	-64	-47.4	-49.8
	半焼	棟	14	25	28	-11	-44.0	-50.0
	部分焼・ぼや	棟	129	196	258	-67	-34.2	-49.9
り災世帯	世帯	202	200	237	2	1.0	-14.7	
り災人員	人	313	377	502	-64	-17.0	-37.6	
死傷者	総数	人	86	90	100	-4	-4.4	-13.7
	死者	人	18	22	26	-4	-18.2	-31.3
	負傷者	人	68	68	73	0	0.0	-7.4
焼損面積	建物	m ²	14,224	17,086	17,457	-2,862	-16.8	-18.5
	林野	a	189	1,102	1,939	-913	-82.8	-90.3
損害額	総額	千円	776,795	800,441	1,193,623	-23,646	-3.0	-34.9
	建物	千円	672,914	696,800	860,342	-23,886	-3.4	-21.8
	林野	千円	280	1,304	901	-1,024	-78.5	-68.9
	車両	千円	24,415	39,366	37,889	-14,951	-38.0	-35.6
	船舶	千円	3,282	385	2,489	2,897	752.5	31.9
	航空機	千円	0	0	0	0	—	—
	その他	千円	64,879	44,756	30,269	20,123	45.0	114.3
	爆発	千円	11,025	17,830	261,733	-6,805	-38.2	-95.8

火 災 発 生

	火 災 件 数							焼 損 棟 数				り災世帯数				り災人員	死 者				
	建物	林野	車両	船舶	航空機	その他	計	全焼	半焼	部分焼・ぼや	計	全損	半損	小損	計		消防吏員	消防団員	その他	計	
平成23年	296	58	56	3	0	200	613	159	26	287	472	92	28	158	278	618	0	0	27	27	
平成24年	296	21	52	0	0	197	566	171	38	285	494	124	14	180	318	677	0	0	34	34	
平成25年	292	32	60	1	0	231	616	191	31	291	513	100	18	153	271	530	0	0	30	30	
平成26年	263	25	58	4	0	150	500	123	30	273	426	75	16	130	221	478	0	0	25	25	
平成27年	227	21	50	2	0	122	422	130	17	245	392	86	9	123	218	427	0	0	20	20	
平成28年	226	17	46	2	0	143	434	105	37	248	390	69	10	137	216	480	0	0	26	26	
平成29年	259	19	48	4	0	170	500	134	39	270	443	67	20	139	226	500	0	0	28	28	
平成30年	214	34	40	5	0	225	518	135	20	228	383	67	9	112	188	439	0	0	23	23	
令和元年	231	32	35	2	0	213	513	131	17	252	400	96	8	127	231	493	0	0	27	27	
令和2年	225	31	49	3	0	204	512	135	25	196	356	79	6	115	200	377	0	0	22	22	
過去10年平均	253	29	49	3	0	186	519	141	28	258	427	86	14	137	237	502	0	0	26	26	
令和3年	215	29	35	2	0	198	479	71	14	129	214	62	9	131	202	313	0	0	18	18	
令和3年 月別	1月	20	4	3	0	0	10	37	5	1	14	20	5	1	21	27	63	0	0	3	3
	2月	24	7	5	0	0	38	74	10	1	12	23	8	0	16	24	34	0	0	0	0
	3月	18	3	3	0	0	12	36	5	1	12	18	4	1	9	14	20	0	0	1	1
	4月	18	7	0	0	0	18	43	8	1	9	18	5	2	8	15	29	0	0	2	2
	5月	12	1	2	0	0	12	27	5	1	6	12	3	0	7	10	13	0	0	3	3
	6月	18	0	2	0	0	14	34	5	1	12	18	6	0	15	21	33	0	0	1	1
	7月	18	2	2	1	0	18	41	6	0	11	17	3	0	8	11	18	0	0	1	1
	8月	17	0	1	0	0	11	29	3	2	12	17	8	0	11	19	20	0	0	0	0
	9月	15	0	3	1	0	8	27	5	0	9	14	3	0	10	13	23	0	0	2	2
	10月	15	1	6	0	0	27	49	7	1	9	17	6	1	7	14	17	0	0	2	2
	11月	21	2	4	0	0	12	39	6	4	11	21	7	2	7	16	24	0	0	3	3
	12月	19	2	4	0	0	18	43	6	1	12	19	4	2	12	18	19	0	0	0	0

状 況 の 推 移

負 傷 者				焼 損 面 積		損 害 額 (千円)									
消 防 吏 員	消 防 団 員	そ の 他	計	建 物 (㎡)	林 野 (a)	建 物			林 野	車 両	船 舶	航 空 機	そ の 他	爆 発	計
						建 物	収 容 物	計							
3	2	90	95	19,385	968	673,796	316,627	990,423	2,978	35,899	10,069	0	8,857	1,375,174	2,423,400
4	0	97	101	20,775	55	772,527	278,674	1,051,201	114	30,266	0	0	25,168	1,130,108	2,236,857
6	1	65	72	22,342	503	915,989	217,718	1,133,707	1,231	26,803	100	0	89,158	0	1,250,999
1	0	72	73	13,898	311	787,338	154,590	941,928	315	55,216	1,466	0	11,130	64,156	1,074,211
0	2	66	68	15,733	15,276	605,768	232,925	838,693	761	55,267	2,515	0	55,726	0	952,962
5	0	46	51	14,005	75	504,672	148,064	652,736	216	17,282	1,600	0	27,082	967	699,883
3	1	65	69	18,435	206	631,449	206,813	838,262	15	65,418	5,807	0	4,340	1,089	914,931
0	3	68	71	18,284	404	603,652	228,603	832,255	167	22,627	964	0	12,112	0	868,125
1	3	62	66	14,627	490	501,104	126,315	627,419	1,912	30,746	1,981	0	24,356	28,007	714,421
0	2	66	68	17,086	1,102	577,221	119,579	696,800	1,304	39,366	385	0	44,756	17,830	800,441
2	1	70	73	17,457	1,939	657,352	202,991	860,342	901	37,889	2,489	0	30,269	261,733	1,193,623
3	0	65	68	14,224	189	572,161	100,753	672,914	280	24,415	3,282	0	64,879	11,025	776,795
0	0	5	5	890	8	31,719	14,772	46,491	0	320	0	0	126	0	46,937
1	0	10	11	2,298	105	83,067	7,238	90,305	58	7,701	0	0	19,829	0	117,893
0	0	5	5	962	39	43,890	16,090	59,980	196	1,339	0	0	26,378	0	87,893
0	0	4	4	1,969	12	123,082	17,093	140,175	10	674	0	0	280	0	141,139
0	0	5	5	522	2	19,698	3,097	22,795	0	1,121	0	0	2,453	0	26,369
1	0	7	8	908	0	32,660	3,319	35,979	0	1,136	0	0	22	0	37,137
0	0	0	0	1,643	8	28,080	11,523	39,603	0	10,085	282	0	12,235	0	62,205
0	0	3	3	595	0	12,974	1,750	14,724	0	2	0	0	1,073	0	15,799
0	0	5	5	533	0	31,536	4,837	36,373	0	358	3,000	0	50	10,989	50,770
1	0	7	8	1,231	1	56,329	8,025	64,354	9	436	0	0	2,215	36	67,050
0	0	9	9	1,348	10	69,535	8,710	78,245	0	1,083	0	0	103	0	79,431
0	0	5	5	1,325	4	39,591	4,299	43,890	7	160	0	0	115	0	44,172

発火源別

	総数	電気による発熱体										ガス、油類を燃料とする道具装置						まき、炭、石炭(コークス)を燃料とする道具装置						
		計	移動可能な電熱器	固定の電熱器	電気機器	電気装置	電灯電話等の配線	配線器具	漏電により発熱しやすい部分	静電気スパーク	その他	計	移動可能なガス道具	固定したガス道具	油を燃料とする移動可能な道具	明かり	その他	計	炭・たどん(練炭)を燃料とするもの	のまき(鉄くず・わら紙)を燃料とするもの	石炭燃料の移動可能な装置	石炭燃料の固定装置	火を消すための器	その他
平成23年	613	63	16	3	2	7	13	7	1	4	10	78	37	9	17	12	3	11	2	7	0	1	1	0
平成24年	566	50	11	3	6	3	8	14	1	0	4	76	39	3	13	13	8	12	4	8	0	0	0	0
平成25年	616	72	15	6	8	8	12	11	2	3	7	65	27	7	10	10	11	12	3	9	0	0	0	0
平成26年	500	63	19	2	10	4	14	7	0	2	5	69	33	7	17	6	6	12	4	8	0	0	0	0
平成27年	422	32	3	2	6	3	5	9	0	0	4	66	31	5	13	6	11	10	0	9	0	1	0	0
平成28年	434	47	7	3	6	5	9	10	0	2	5	54	23	3	15	5	8	5	1	4	0	0	0	0
平成29年	500	56	11	1	9	7	9	11	1	1	6	65	36	5	15	4	5	8	4	3	0	0	0	1
平成30年	518	58	12	2	9	3	9	21	0	1	1	54	27	7	10	6	4	4	1	3	0	0	0	0
令和元年	513	71	11	4	10	8	14	15	0	3	6	41	20	3	13	13	2	8	2	3	0	0	0	0
令和2年	512	65	8	5	15	5	12	7	1	4	8	42	23	6	5	7	1	10	4	6	0	0	0	0
過去10年平均	519	58	11	3	8	5	11	11	1	2	6	61	30	6	13	8	6	9	3	6	0	0	0	0
令和3年	479	71	11	4	17	9	15	9	3	2	1	49	22	5	8	11	3	2	0	2	0	0	0	0
令和3年火災種別	建物	215	53	10	4	13	6	8	8	2	1	41	18	5	5	10	3	1	0	1	0	0	0	0
	林野	29	1	0	0	0	0	1	0	0	0	2	0	0	2	0	0	1	0	1	0	0	0	0
	車両	35	7	0	0	3	2	2	0	0	0	1	0	0	1	0	0	0	0	0	0	0	0	0
	船舶	2	1	0	0	0	0	0	0	0	1	0	0	0	0	0	0	0	0	0	0	0	0	0
	航空機	0	0	0	0	0	0	0	0	0	0	0	0	0	0	0	0	0	0	0	0	0	0	0
その他	198	9	1	0	1	1	4	1	1	0	0	5	4	0	0	1	0	0	0	0	0	0	0	0

火災件数の推移

火種 (それ自体が発火しているもの)						高温の個体				自然発火あるいは再燃を 起こしやすいもの					危険物品					天災		その他					
計	裸火 (器に入っていないもの)	たばこ・マッチ (ライター含む)	火の粉	火花 (個体の衝撃・摩擦によるもの)	その他	計	高温気体で熱せられたもの	摩擦により熱せられたもの	高温個体	その他	計	酸化により自然発火しやすいもの	湿気により自然発火しやすいもの	自然発火しやすい油類	再燃により出火原因となりやすいもの	その他	計	火薬類	酸化性気体	酸化性液体	酸化性固体	その他	計	雷	その他	不明・その他	
302	157	104	16	24	1	21	13	6	2	0	12	0	1	2	9	0	6	6	0	0	0	0	0	0	0	0	120
254	125	93	16	19	1	38	21	8	9	0	18	1	0	2	13	2	4	3	0	0	0	1	4	4	0	110	
278	156	85	20	17	0	32	16	8	8	0	15	0	1	0	12	2	4	3	0	0	0	1	6	6	0	132	
213	100	82	17	14	0	31	15	10	6	0	14	1	0	7	5	1	3	2	0	0	0	1	0	0	0	95	
163	88	51	12	11	1	42	26	11	5	0	3	0	0	1	2	0	4	4	0	0	0	0	1	1	0	101	
189	95	80	10	4	0	30	14	11	5	0	14	1	1	3	5	4	2	1	1	0	0	0	1	1	0	92	
225	144	58	12	11	0	30	16	7	7	0	9	0	2	1	5	1	2	1	1	0	0	0	6	5	1	99	
268	195	47	17	9	0	22	10	6	6	0	11	0	0	4	5	2	6	5	0	0	0	1	1	1	0	94	
256	166	63	11	16	0	34	14	10	10	0	8	0	1	1	5	1	2	1	0	0	0	1	3	3	0	90	
250	153	57	24	16	0	29	17	6	6	0	22	1	1	2	16	2	3	1	0	1	0	1	1	1	0	90	
240	138	72	16	14	0	31	16	8	6	0	13	0	1	2	8	2	4	3	0	0	0	1	2	2	0	102	
236	142	47	23	22	2	29	12	5	8	0	11	0	1	2	5	3	3	1	0	0	1	1	3	3	0	79	
53	16	27	5	5	0	6	2	0	4	0	7	0	0	0	5	2	1	0	0	0	1	0	1	1	0	52	
22	16	2	3	0	1	0	0	0	0	0	0	0	0	0	0	0	0	0	0	0	0	0	2	2	0	1	
6	1	1	0	4	0	10	7	3	0	0	0	0	0	0	0	0	0	0	0	0	0	0	0	0	0	11	
0	0	0	0	0	0	0	0	0	0	0	0	0	0	0	0	0	0	0	0	0	0	0	0	0	0	1	
0	0	0	0	0	0	0	0	0	0	0	0	0	0	0	0	0	0	0	0	0	0	0	0	0	0	0	
155	109	17	15	13	1	9	3	2	4	0	4	0	1	2	0	1	2	1	0	0	0	1	0	0	0	14	

出火原因別火災件数の推移

	総数	たばこ	たき火	火遊び	こんろ	放火	放火の疑い	風呂かまど	ストーブ	マッチ・ライター	煙突・煙道	電灯電話等の配線	その他	調査中・不明	
平成23年	613	56	101	23	38	23	23	6	21	47	2	13	170	90	
平成24年	566	58	77	16	34	29	22	4	17	9	7	8	211	74	
平成25年	616	48	100	15	28	23	25	11	16	7	6	12	227	98	
平成26年	500	42	64	16	30	26	17	7	22	9	5	14	178	70	
平成27年	422	28	46	12	29	26	11	8	7	3	9	5	162	76	
平成28年	434	32	61	13	21	28	13	4	14	13	1	9	152	73	
平成29年	500	34	88	5	31	23	13	3	17	4	7	9	183	83	
平成30年	518	23	138	9	26	14	7	2	11	5	2	16	182	83	
令和元年	513	33	102	10	2	21	9	7	12	5	5	14	195	80	
令和2年	512	36	116	3	29	14	18	9	5	13	4	12	165	88	
過去10年平均	519	39	89	12	27	23	16	6	14	12	5	11	183	82	
令和3年	479	25	109	5	19	15	8	4	9	21	10	18	158	78	
令和3年 月別	1月	37	2	10	0	0	1	0	0	3	1	0	1	12	7
	2月	74	1	27	0	3	3	3	1	1	5	1	1	19	9
	3月	36	3	9	1	3	1	1	0	0	2	0	0	10	6
	4月	43	3	12	0	1	1	2	1	1	1	1	3	10	7
	5月	27	0	4	1	2	3	0	1	0	2	0	3	6	5
	6月	34	3	6	0	1	1	1	0	1	2	2	2	11	4
	7月	41	4	8	0	1	1	0	0	0	2	3	2	15	5
	8月	29	2	2	0	0	2	1	0	0	1	0	0	13	8
	9月	27	1	5	0	2	0	0	0	0	0	1	2	15	1
	10月	49	2	13	1	1	1	0	0	1	2	1	2	18	7
	11月	39	3	5	2	4	0	0	0	1	2	1	2	12	7
	12月	43	1	8	0	1	1	0	1	1	1	0	0	17	12

火元建物の用途別火災件数の推移

	総数	住宅 (※)	共同住宅	映画場・ 美術館等	小売店等・ 百貨店等	ホテル・ 旅館等	診療所・ 病院等	福祉施設	学校	文化財	その他	
平成23年	296	106	28	0	5	3	2	0	2	0	150	
平成24年	296	139	32	0	5	1	2	0	2	0	115	
平成25年	292	134	17	0	3	5	0	2	3	0	128	
平成26年	263	130	15	0	3	2	1	0	2	0	110	
平成27年	227	98	23	0	6	1	1	1	1	0	96	
平成28年	226	118	19	0	4	0	1	0	2	0	82	
平成29年	259	120	28	0	5	3	1	1	0	0	101	
平成30年	214	116	20	0	0	0	1	1	3	0	73	
令和元年	231	110	12	0	4	0	1	1	4	0	99	
令和2年	225	110	19	0	0	0	2	1	1	0	92	
過去10年平均	253	118	21	0	4	2	1	1	2	0	105	
令和3年	215	116	15	0	5	1	0	0	5	0	73	
令和3年 月別	1月	20	12	0	0	1	0	0	0	1	0	6
	2月	24	17	1	0	0	0	0	0	1	0	5
	3月	18	7	1	0	1	0	0	0	0	0	9
	4月	18	12	1	0	0	0	0	0	1	0	4
	5月	12	9	0	0	0	1	0	0	0	0	2
	6月	18	12	0	0	1	0	0	0	0	0	5
	7月	18	7	2	0	0	0	0	0	0	0	9
	8月	17	5	4	0	0	0	0	0	0	0	8
	9月	15	7	0	0	0	0	0	0	1	0	7
	10月	15	7	2	0	0	0	0	0	1	0	5
	11月	21	10	3	0	2	0	0	0	0	0	6
	12月	19	11	1	0	0	0	0	0	0	0	7

※本ページの「住宅」は、「一般住宅」と「併用住宅」を合計したものの。

令和3年 市町別

	火災件数							焼損棟数				り災世帯数				り災人員	死者			
	建物	林野	車両	船舶	航空機	その他	計	全焼	半焼	部分焼・ぼや	計	全損	半損	小損	計		消防吏員	消防団員	その他	計
県計	215	29	35	2	0	198	479	72	14	129	215	62	9	131	219	379	0	0	18	18
下関市	40	5	6	0	0	34	85	15	3	21	39	11	2	32	45	90	0	0	3	3
宇部市	23	1	3	0	0	15	42	7	3	13	23	5	3	15	23	49	0	0	2	2
山口市	33	2	7	0	0	22	64	11	2	20	33	10	0	16	26	43	0	0	1	1
萩市	14	6	0	0	0	11	31	4	0	10	14	4	2	10	16	32	0	0	2	2
防府市	11	1	2	0	0	12	26	4	1	6	11	4	1	8	13	24	0	0	2	2
下松市	10	0	3	0	0	11	24	2	0	8	10	2	0	6	8	10	0	0	1	1
岩国市	21	4	1	0	0	19	45	7	1	12	20	6	1	9	16	28	0	0	2	2
光市	11	2	1	0	0	6	20	4	1	6	11	4	0	5	9	18	0	0	0	0
長門市	5	3	1	0	0	11	20	3	1	5	9	2	0	4	6	10	0	0	0	0
柳井市	5	0	0	0	0	8	13	1	1	3	5	0	0	3	3	4	0	0	0	0
美祿市	6	1	3	0	0	8	18	4	0	2	6	4	0	2	6	13	0	0	1	1
周南市	16	2	4	1	0	22	45	3	0	12	15	1	0	12	30	23	0	0	0	0
山陽小野田市	8	1	0	0	0	8	17	2	1	5	8	5	0	4	9	20	0	0	1	1
周防大島町	7	0	2	0	0	3	12	4	0	3	7	3	0	3	6	7	0	0	2	2
和木町	0	0	0	0	0	1	1	0	0	0	0	0	0	0	0	0	0	0	0	0
上関町	1	0	0	1	0	1	3	0	0	1	1	0	0	2	2	5	0	0	0	0
田布施町	2	1	1	0	0	5	9	0	0	1	1	1	0	0	1	3	0	0	1	1
平生町	0	0	1	0	0	1	2	0	0	0	0	0	0	0	0	0	0	0	0	0
阿武町	2	0	0	0	0	0	2	1	0	1	2	0	0	0	0	0	0	0	0	0

火災発生被害状況

負傷者				焼損面積		損害額 (千円)											市町村
消防吏員	消防団員	その他	計	建物(m ²)	林野(a)	建物			林野	車両	船舶	航空機	その他	爆発	計		
						建物	収容物	計									
3	0	65	68	14,007	189	572,161	94,786	666,947	280	59,681	3,482	0	72,033	10,989	813,412	県計	
0	0	16	16	2,904	6	107,104	12,766	119,870	0	3,154	0	0	9,890	0	132,914	下関市	
1	0	7	8	1,403	4	57,721	7,604	65,325	0	442	0	0	573	0	66,340	宇部市	
0	0	6	6	2,698	5	95,934	18,254	114,188	2	6,369	0	0	14	0	120,573	山口市	
0	0	3	3	1,268	18	74,905	9,865	84,770	0	1,639	0	0	28,618	0	115,027	萩市	
0	0	5	5	867	1	45,854	2,492	48,346	1	45,854	0	0	143	0	94,344	防府市	
0	0	3	3	227	0	17,527	15,428	32,955	0	153	0	0	0	0	33,108	下松市	
0	0	2	2	770	17	19,376	4,116	23,492	19	310	200	0	2,199	0	26,220	岩国市	
0	0	3	3	450	5	43,706	3,671	47,377	0	52	0	0	174	0	47,603	光市	
0	0	2	2	636	3	16,121	2,819	18,940	21	80	0	0	79	0	19,120	長門市	
0	0	1	1	24	0	74	46	120	0	180	0	0	7,154	0	7,454	柳井市	
0	0	5	5	978	77	14,278	1,725	16,003	29	319	0	0	199	0	16,550	美祿市	
1	0	6	7	413	40	24,958	8,169	33,127	202	959	3,000	0	22,672	10,989	70,949	周南市	
1	0	4	5	683	8	23,467	6,467	29,934	0	0	0	0	195	0	30,129	山陽小野田市	
0	0	1	1	562	0	16,548	534	17,082	0	168	0	0	11	0	17,261	周防大島町	
0	0	0	0	0	0	0	0	0	0	0	0	0	8	0	8	和木町	
0	0	1	1	24	0	430	150	580	0	0	282	0	0	0	862	上関町	
0	0	0	0	76	5	13922	680	14,602	0	0	0	0	0	0	14,602	田布施町	
0	0	0	0	0	0	0	0	0	0	2	0	0	104	0	106	平生町	
0	0	0	0	24	0	236	0	236	6	0	0	0	0	0	242	阿武町	

1日又は1件当たりの火災の概況

区 分	単 位	令和3年	令和2年	
全火災1日当たり	出 火 件 数	件	1.31	1.40
	損 害 額	千円	2,128.21	2,192.99
	焼 損 棟 数	棟	0.59	1.10
	建 物 焼 損 面 積	㎡	38.97	46.81
	林 野 焼 損 面 積	a	0.52	3.02
	り 災 世 帯 数	世帯	0.55	0.55
	り 災 人 員	人	0.86	1.03
	死 者	人	0.05	0.06
	負 傷 者	人	0.19	0.19
全火災1件当たり	損 害 額	千円	1,621.70	1,563.36
建物火災1件当たり	損 害 額	千円	3,129.83	3,096.89
	建 物 焼 損 面 積	㎡	66.16	75.94
	焼 損 棟 数	棟	1.00	1.78
	り 災 世 帯 数	世帯	0.94	0.89
	り 災 人 員	人	1.46	1.68
林野火災1件当たり	損 害 額	千円	9.66	42.06
	林 野 焼 損 面 積	a	6.52	35.55

月別乾燥注意報等発令日数及び火災発生状況(令和元年～令和3年)

	令和元年				令和2年				令和3年				計											
	乾燥注意報発令日数	火災気象通報発令日数	全火災	火災気象通報発令日の火災件数	乾燥注意報発令日数	火災気象通報発令日数	全火災	火災気象通報発令日の火災件数	乾燥注意報発令日数	火災気象通報発令日数	全火災	火災気象通報発令日の火災件数	乾燥注意報発令日数	火災気象通報発令日数	全火災	火災気象通報発令日の火災件数	乾燥注意報発令日の火災件数	発令の無い日の火災件数	一日当たりの火災件数	一日当たりの火災件数	一日当たりの火災件数			
1月	12	0	43	25	0	3	33	3	3	3	1	5	16	37	8	14	20	19	113	36	15	1.1	1.8	0.8
2月	6	0	42	18	0	5	53	13	13	16	15	21	74	33	44	26	34	169	64	60	1.6	2.5	1.8	
3月	11	0	47	23	0	11	45	23	31	64	4	15	36	5	14	26	37	128	51	45	1.2	2.0	1.2	
4月	13	5	51	33	18	19	67	51	23	23	21	28	43	35	43	53	62	161	119	125	1.1	2.2	2.0	
5月	25	9	86	77	33	5	43	13	23	23	4	16	27	7	11	34	40	156	97	67	1.1	2.9	1.7	
6月	1	0	33	3	0	0	8	0	10	10	2	7	34	3	7	3	15	105	6	17	1.1	2.0	1.1	
7月	0	0	21	0	0	0	5	17	2	2	0	5	41	0	4	0	10	79	0	6	0.9	-	0.6	
8月	0	0	33	0	0	0	7	36	4	4	0	6	29	0	3	0	13	98	0	7	1.1	-	0.5	
9月	2	0	34	4	0	0	9	40	7	7	0	9	27	0	8	2	18	101	4	15	1.1	2.0	0.8	
10月	2	0	46	6	0	9	53	14	24	24	6	11	49	8	11	17	24	148	28	35	1.6	1.6	1.5	
11月	2	0	52	3	0	9	39	16	23	23	12	20	39	14	22	23	35	130	33	45	1.4	1.4	1.3	
12月	2	0	25	3	0	19	48	25	28	28	10	19	43	14	24	31	40	116	42	52	1.3	1.4	1.3	
計	76	14	513	195	51	80	512	158	233	233	79	173	479	127	205	235	347	1,504	480	489	1.2	2.0	1.4	

月別火災種別死傷者数の推移

	死 者 数								負 傷 者 数							
	総数	建物		林野	車両	船舶	航空機	その他	総数	建物	林野	車両	船舶	航空機	その他	
		うち住宅														
平成23年	27	21	18	1	0	0	0	5	95	69	3	4	1	0	18	
平成24年	34	24	21	0	1	0	0	9	101	65	0	5	0	0	31	
平成25年	30	25	19	0	3	0	0	2	72	56	2	2	0	0	12	
平成26年	25	17	16	0	1	0	0	7	73	63	1	2	0	0	7	
平成27年	20	13	13	1	2	0	0	4	68	52	1	2	0	0	13	
平成28年	26	19	18	0	2	0	0	5	51	44	0	1	0	0	6	
平成29年	28	19	15	0	3	0	0	6	69	57	0	1	1	0	10	
平成30年	23	17	17	1	1	0	0	4	71	53	2	2	0	0	14	
令和元年	27	21	21	0	1	0	0	5	66	50	4	4	0	0	8	
令和2年	22	19	17	0	1	0	0	2	68	51	3	4	0	0	10	
過去10年平均	24	18	16	0	1	0	0	5	67	51	1	2	0	0	12	
令和3年	18	14	13	0	1	0	0	3	68	50	2	0	1	0	15	
令和3年 月別	1月	3	3	3	0	0	0	0	5	1	1	0	0	0	3	
	2月	0	0	0	0	0	0	0	11	8	1	0	0	0	2	
	3月	1	1	1	0	0	0	0	5	5	0	0	0	0	0	
	4月	2	1	1	0	0	0	0	4	3	0	0	0	0	1	
	5月	3	3	2	0	0	0	0	5	4	0	0	0	0	1	
	6月	1	1	1	0	0	0	0	0	8	7	0	0	0	0	1
	7月	1	1	1	0	0	0	0	0	0	0	0	0	0	0	0
	8月	0	0	0	0	0	0	0	0	3	1	0	0	0	0	2
	9月	2	0	0	0	1	0	0	1	5	4	0	0	1	0	0
	10月	2	1	1	0	0	0	0	1	8	5	0	0	0	0	3
	11月	3	3	3	0	0	0	0	0	9	8	0	0	0	0	1
	12月	0	0	0	0	0	0	0	0	5	4	0	0	0	0	1

令和3年 主な火災概況

(損害額1,000万円以上または死者3名以上の火災)

火災種別	出火月	出火時刻	出火場所	用途	損害額 (千円)	焼損 面積 (㎡)	死者	負傷 者	出火原因	焼損 棟数	り災 世帯	り災 人員
建物火災	1月	12:00	下松市	工場	10,475	-	0	0	火の粉(その他)	0	0	0
建物火災	2月	12:30	山口市	作業場	20614	423	0	0	電気機器 (オーディオ機器)	5	0	0
建物火災		13:45	周南市	工場	10521	104	0	1	不明	0	0	0
建物火災		15:00	田布施町	一般住宅	14602	285	0	0	ライター	0	1	3
建物火災		13:40	周南市熊毛	作業場	10865	566	0	1	たばこ	0	0	0
建物火災		9:45	山陽小野田市	一般住宅	14167	180	0	1	不明	2	3	6
建物火災		3月	1:00	萩市	工場	25000	-	0	0	不明	0	0
建物火災	3月	13:55	光市	一般住宅	11535	108	0	1	ライター	3	3	7
建物火災		3:05	宇部市	一般住宅	23968	159	0	0	たばこ	4	3	8
その他火災		4月		下関市		29020	104	0	1	たき火	1	0
建物火災	4月	21:10	山口市	一般住宅	22587	194	0	0	その他	0	1	1
建物火災		9:30	山口市	一般住宅	14196	281	0	1	その他	1	2	3
建物火災		8:35	萩市	一般住宅	43069	335	0	1	その他	3	3	7
建物火災		15:00	周南市	その他の建築物	15885	12	0	0	火の粉(その他)	2	0	0
建物火災		5月	13:30	萩市	旅館	11191	82	1	0	不明	0	1
建物火災	6月	12:30	下関市	一般住宅	10126	117	0	1	灯火	4	5	10
建物火災		3:45	下松市	一般住宅	11710	127	1	1	不明	3	5	7
建物火災	7月	15:15	下関市	倉庫	13071	490	0	0	屋内配線	1	1	2
建物火災		11:18	防府市	作業場	10021	-	0	0	排気管	0	0	0
建物火災		21:30	長門市	工場	10060	493	0	0	充電式電池	0	1	3
建物火災		11:00	周南市	工場	11943	-	0	0	熔融金属	0	0	0
建物火災	9月	23:20	山口市	作業場	18089	6	0	0	蓄電池	0	0	0
建物火災		14:10	周南市	その他の建築物	10989	-	0	1	熔融金属	0	0	0
建物火災	10月	10:30	山口市	倉庫	15701	140	0	0	不明	4	2	3
建物火災		10:30	周防大島町	一般住宅	11115	223	0	0	不明	0	1	1
建物火災		0:20	光市	一般住宅	23192	92	0	0	ライター	0	1	2
建物火災	11月	8:45	下関市	一般住宅	11132	61	0	1	綿・ふとん類	1	2	5
建物火災		4:00	防府市	一般住宅	26639	153	0	1	ガスコンロ	2	3	5
建物火災		13:30	防府市	一般住宅	12185	200	1	2	不明	1	1	4
建物火災	12月	16:00	萩市	その他の建築物	14344	303	0	1	不明	4	1	1

令和3年 火災による

出火月	出火時刻	出火場所	火災種別	死者の出た建物							
				用途別	構造	階層 (地上/ 地下)	死者の 発生し た階	延べ 面積 (㎡)	出火 箇所	焼損 程度	焼損 延べ 面積 (㎡)
1月		美祢市	建物火災	住宅	木造 建築物	2/0	1	110	居室	全焼	110
	6:00	下関市	建物火災	住宅	木造 建築物	2/0	2	37	居室	半焼	18
	19:20	萩市	建物火災	住宅	木造 建築物	1/0	1	140	居室	全焼	140
3月	18:02	下関市	建物火災	住宅	木造 建築物	2/0	1	189	居室	全焼	189
4月	11:34	下関市	その他火災						田畑		
	11:00	宇部市	建物火災	住宅	木造 建築物	2/0	1	133	押入 収納	半焼	35
5月	13:30	萩市	建物火災	旅館	木造 建築物	2/0	2	960	玄関	部分焼	82
	16:00	周防大島町	建物火災	住宅	木造 建築物	1/0	1	60	台所	ぼや	
	15:55	宇部市	建物火災	住宅	木造 建築物	1/0	1	123	居室	ぼや	0
6月	3:45	下松市	建物火災	住宅	木造 建築物	2/0	1	127	居室	全焼	127
7月	4:00	周防大島町	建物火災	住宅	木造 建築物	2/0	不明	145	居室	全焼	145
9月		田布施町	その他火災						敷地内		
	19:35	岩国市	車両火災								
10月		山口市	その他火災						その他		
	11:15	岩国市	建物火災	住宅	木造 建築物	2/0	1	181	居室	半焼	25
11月	4:00	防府市	建物火災	住宅	木造 建築物	1/0	1	437	居室	半焼	167
	13:30	防府市	建物火災	住宅	木造 建築物	1/0	1	267	台所	全焼	200
	8:00	山陽小野田市	建物火災	住宅	木造 建築物	2/0	屋外	218	居室	半焼	109

死者の発生状況

出火原因	負傷者	死者の年齢	死者の性別	死因	死者の状況		死者の発生した経緯	左の経緯の概要
					起床	飲酒		
不明	0	82	女	その他	不明	不明	その他	不明
不明	0	60	女	その他	不明	不明	その他	不明
不明	0	83	女	一酸化炭素中毒 ・窒息	起床中	不明	逃げ遅れ	不明
灯火	1	87	女	一酸化炭素中毒 ・窒息	起床中	不明	逃げ遅れ	不明
ライター	0	89	男	火傷	起床中	飲酒無	着衣着火	不明
ライター	0	43	女	自殺	起床中	不明	放火自殺	放火自殺
不明	0	54	男	火傷	起床中	飲酒無	逃げ遅れ	不明
コンロ	0	70	男	火傷	起床中	不明	着衣着火	不明
マッチ	1	74	女	自殺	起床中	不明	放火自殺	放火自殺
不明	0	89	男	火傷	不明	不明	その他	不明
不明	0	55	男	その他	不明	不明	その他	不明
たき火	0	66	男	火傷	起床中	飲酒有	着衣着火	不明
排気管	0	84	男	火傷	起床中	不明	逃げ遅れ	不明
枯れ葉焼き	0	78	男	火傷	起床中	飲酒有	着衣着火	不明
不明	0	64	女	火傷	起床中	不明	その他	不明
コンロ	0	93	男	火傷	起床中	不明	着衣着火	不明
不明	2	84	男	火傷	起床中	飲酒無	逃げ遅れ	不明
不明	1	71	女	一酸化炭素中毒 ・窒息	起床中	不明	再進入	不明

令和3年 火災による死者の状況

死者数	計	火災種別							出火原因別										死者の発生した経過別				
		建物	うち住宅	林野	車両	船舶	航空機	その他	たき火	ストーブ	たばこ	風呂かまど	こんろ	マッチ・ライター	放火	放火の疑い	その他	不明	逃げ遅れ	出火後再進入	着衣着火	放火自殺等	不明・その他
10歳未満	0																						
10歳代	0																						
20歳代	0																						
30歳代	0																						
40歳代	1	1	1										1									1	
50歳代	2	2	1														2	1					1
60歳代	3	2	2					1	1								2				1		2
うち 65歳以上	1							1	1												1		
70歳代	4	3	3					1				1	1			1	1			1	2	1	
80歳以上	8	6	6		1			1				1	1			2	4	4		2			2
不明	0																						
計	18	14	13	0	1	0	0	3	1	0	0	0	2	3	0	0	3	9	5	1	5	2	5

住宅火災における死者の推移

	火災による死者					火災による年齢別死者数（自殺者等を除く）					
	総数	自殺者等	自殺者等を除く死者			65歳未満			65歳以上		
			うち建物火災		うち住宅火災	うち建物火災		うち住宅火災	うち建物火災		うち住宅火災
平成23年	27	4	23	19	18	8	6	5	15	13	12
平成24年	34	7	27	23	22	14	11	10	13	12	12
平成25年	30	4	26	25	19	8	8	3	18	17	16
平成26年	25	8	17	15	15	6	5	5	11	10	10
平成27年	20	6	14	12	2	5	4	4	9	8	8
平成28年	26	7	19	18	2	9	6	5	17	13	13
平成29年	28	5	23	16	12	7	5	2	16	11	10
平成30年	23	3	20	17	17	5	5	5	15	12	12
令和元年	27	4	23	20	20	5	5	5	15	14	12
令和2年	22	4	18	16	16	3	2	2	15	14	14
過去10年平均	26.2	5.2	21.0	18.1	14.3	7.0	5.7	4.6	14.4	12.4	11.9
令和3年	18	2	16	12	11	4	4	3	12	8	8

住宅火災の出火原因の推移

	全火災 件数	住宅火災 件数	住宅火災の出火原因								
			こんろ	ストーブ	たばこ	風呂 かまど	煙突 煙道	放火 疑い含む	火遊び	たき火	その他 不明
平成23年	613	134	28	12	20	4	0	16	4	5	45
平成24年	566	171	20	17	31	4	5	20	4	4	66
平成25年	616	151	15	11	18	8	4	9	3	1	82
平成26年	500	145	23	19	14	6	3	8	4	1	67
平成27年	422	121	16	6	13	7	7	8	6	1	57
平成28年	434	137	16	11	12	3	1	15	1	3	75
平成29年	500	148	18	11	18	2	5	15	0	5	74
平成30年	518	136	21	7	9	2	2	9	1	6	79
令和元年	513	122	14	10	21	6	5	5	2	3	56
令和2年	512	129	16	4	13	8	1	13	0	4	70
過去10年平均	519	139	19	11	17	5	3	12	3	3	67
令和3年	479	116	18	7	9	3	1	14	0	1	63

放火火災件数の推移

年	H24	H25	H26	H27	H28	H29	H30	R1	R2	R3
全火災件数	566	616	500	422	434	500	518	513	512	479
放火火災件数(※)	51	48	43	37	41	36	21	30	32	23
放火火災割合(%)	9.0	7.8	8.6	8.8	9.4	7.2	4.1	5.8	6.3	4.8

※「放火火災」には、「放火の疑い」を含む。

令和3年 時間帯別放火火災件数

出火時間帯(時)	0～3	3～6	6～9	9～12	12～15	15～18	18～21	21～24	不明	計
件数	3	3	2	3	4	3	4	1	0	23

令和3年 放火火災による被害状況

火災発生件数	23
死者数	1
負傷者数	5
うち消防吏員・団員	0
損害額(千円)	81,064
1件当たりの損害額(千円)	3,525
損害額の内訳	81,064
建物	75,704
収容物	5,246
車両	20
その他	94
り災世帯数	19
り災人員	42

※死者・負傷者とも放火等の行為者本人を含む。

☆☆☆☆☆



☆☆☆☆☆

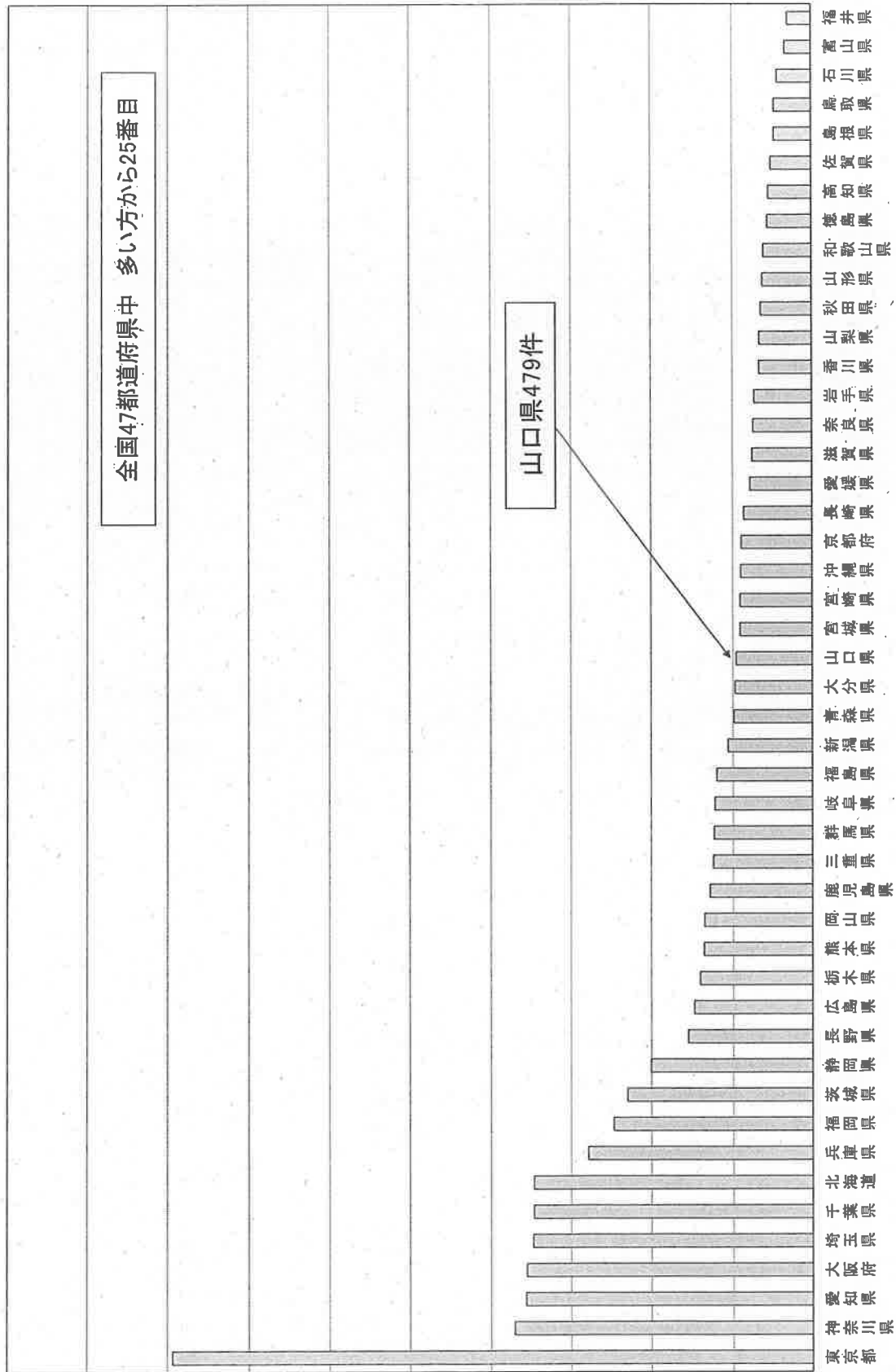
令和3年 都道府県別出火件数

(件)

5,000
4,500
4,000
3,500
3,000
2,500
2,000
1,500
1,000
500
0

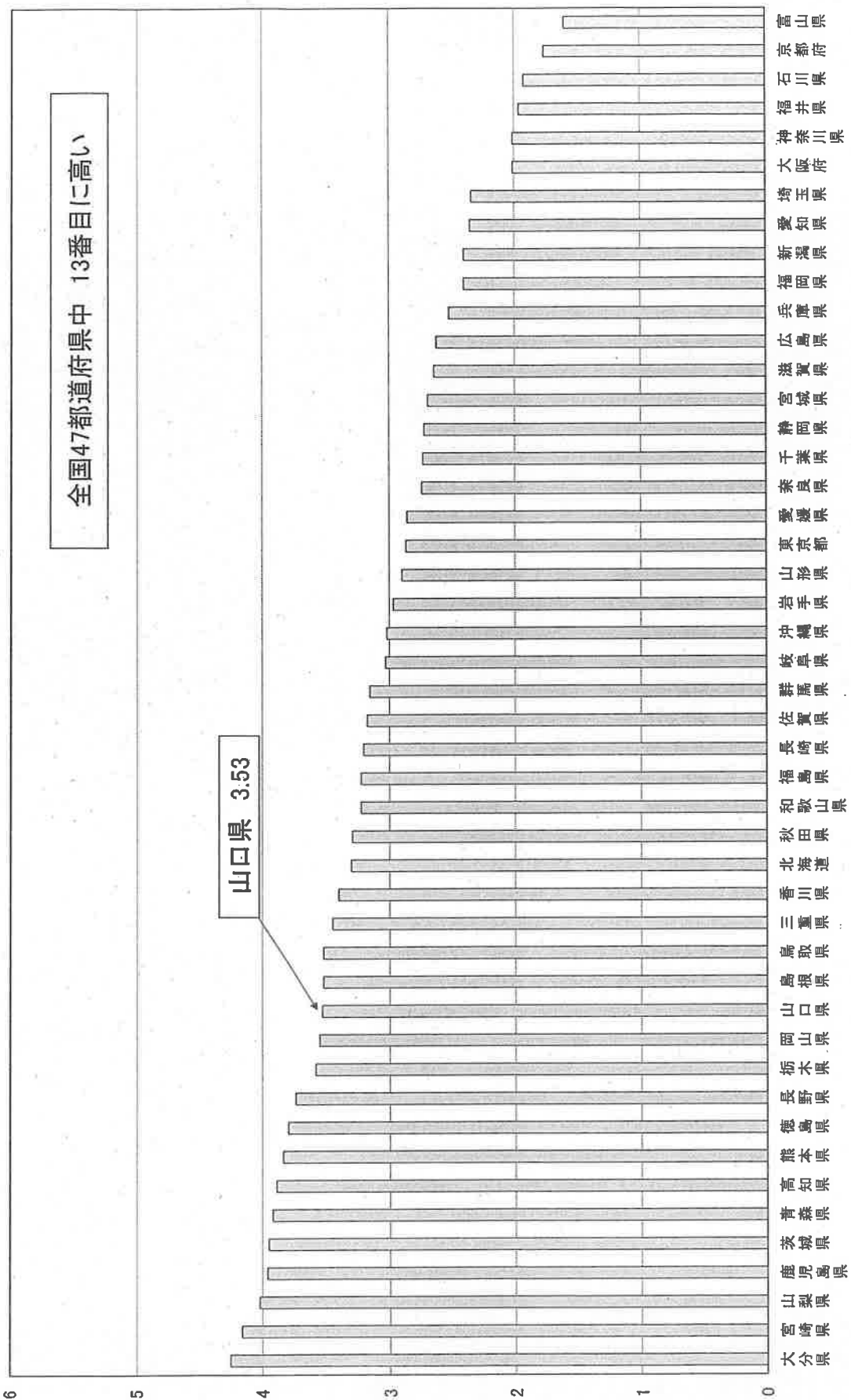
全国47都道府県中 多い方から25番目

山口県479件



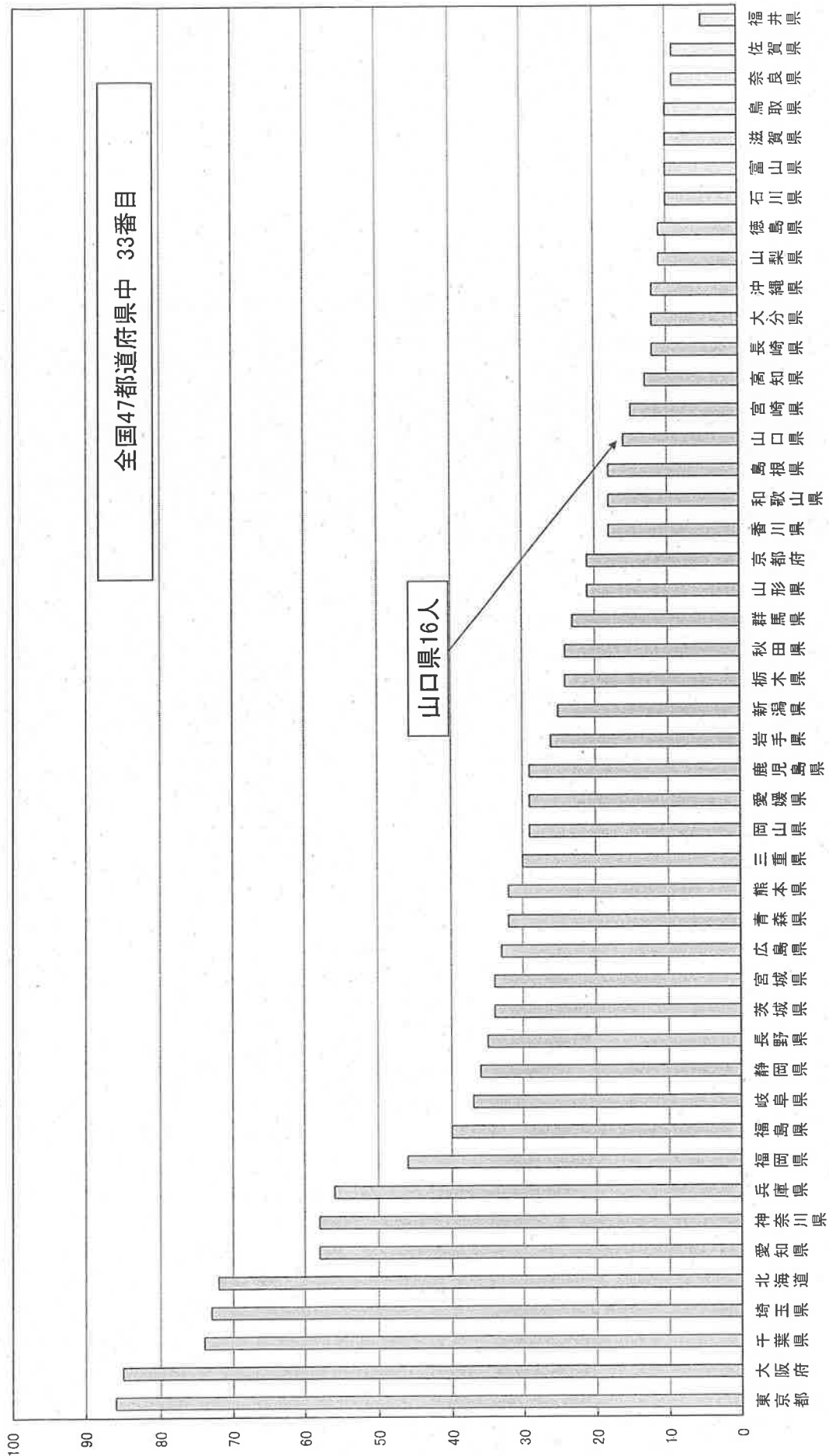
令和3年都道府県別出火率(人口1万人当たり出火件数)

(件/万人)



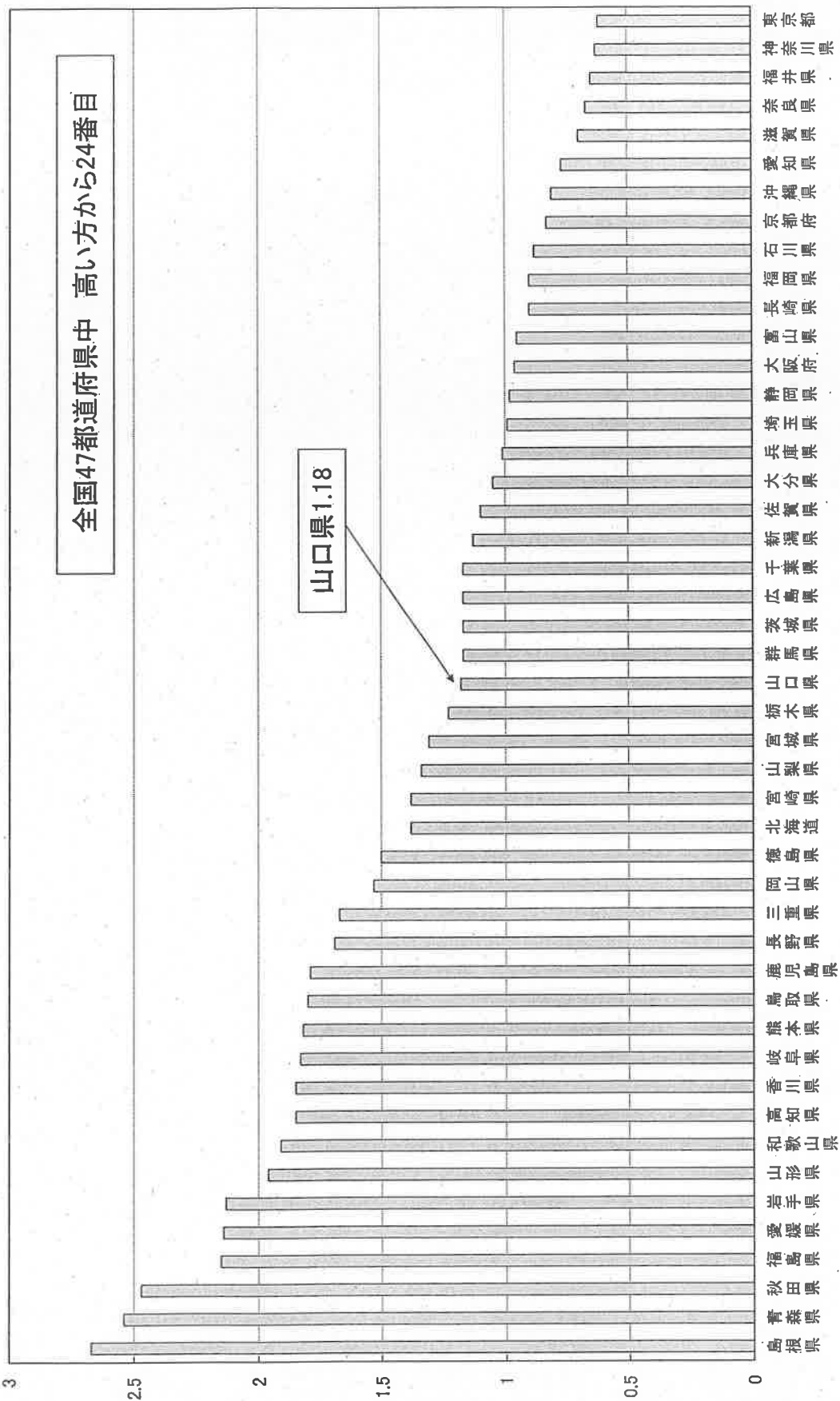
令和3年 都道府県別死者数

(人)

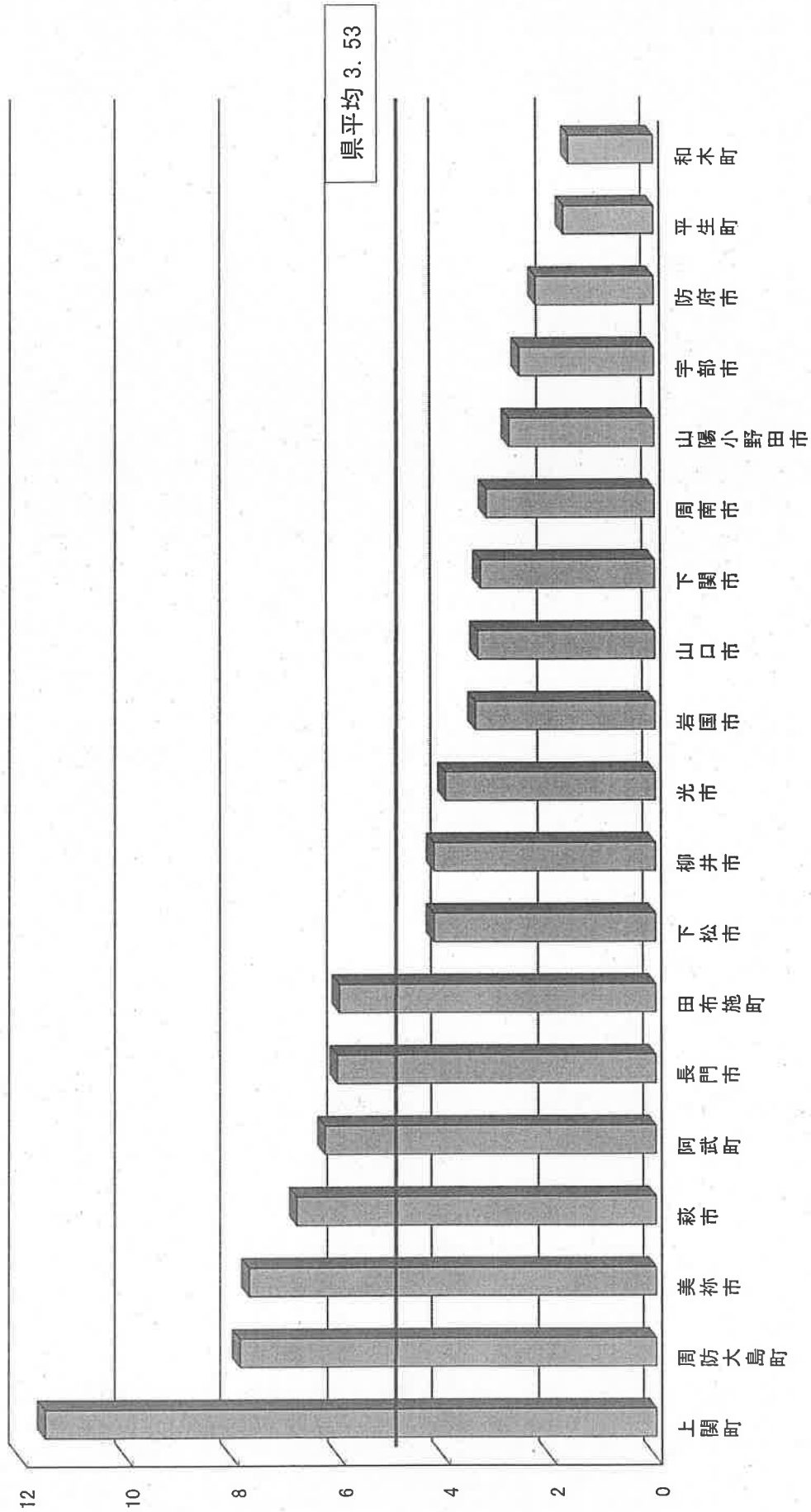


令和3年 都道府県別死者発生率(人口10万人当たり件数)

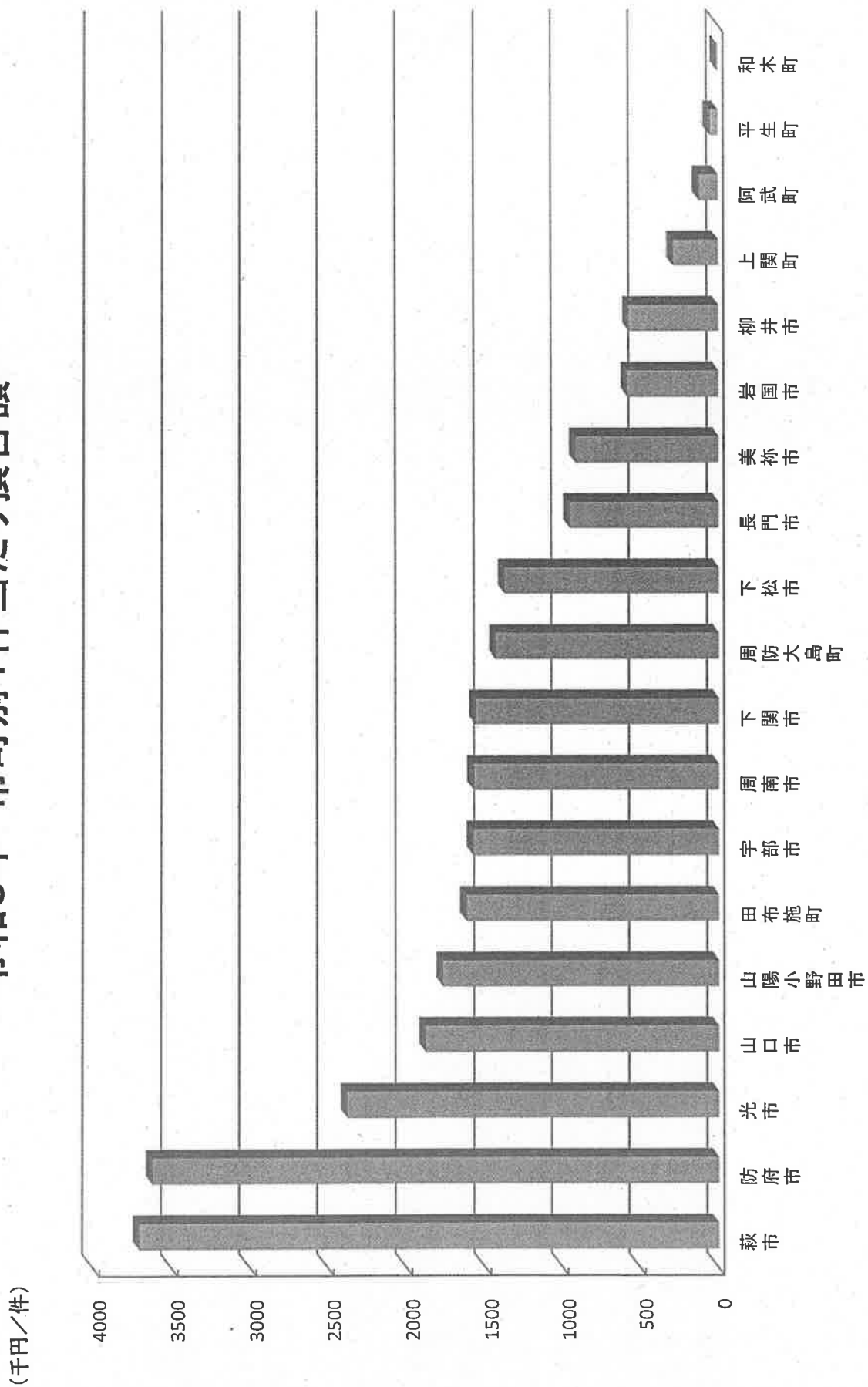
(人/10万人)



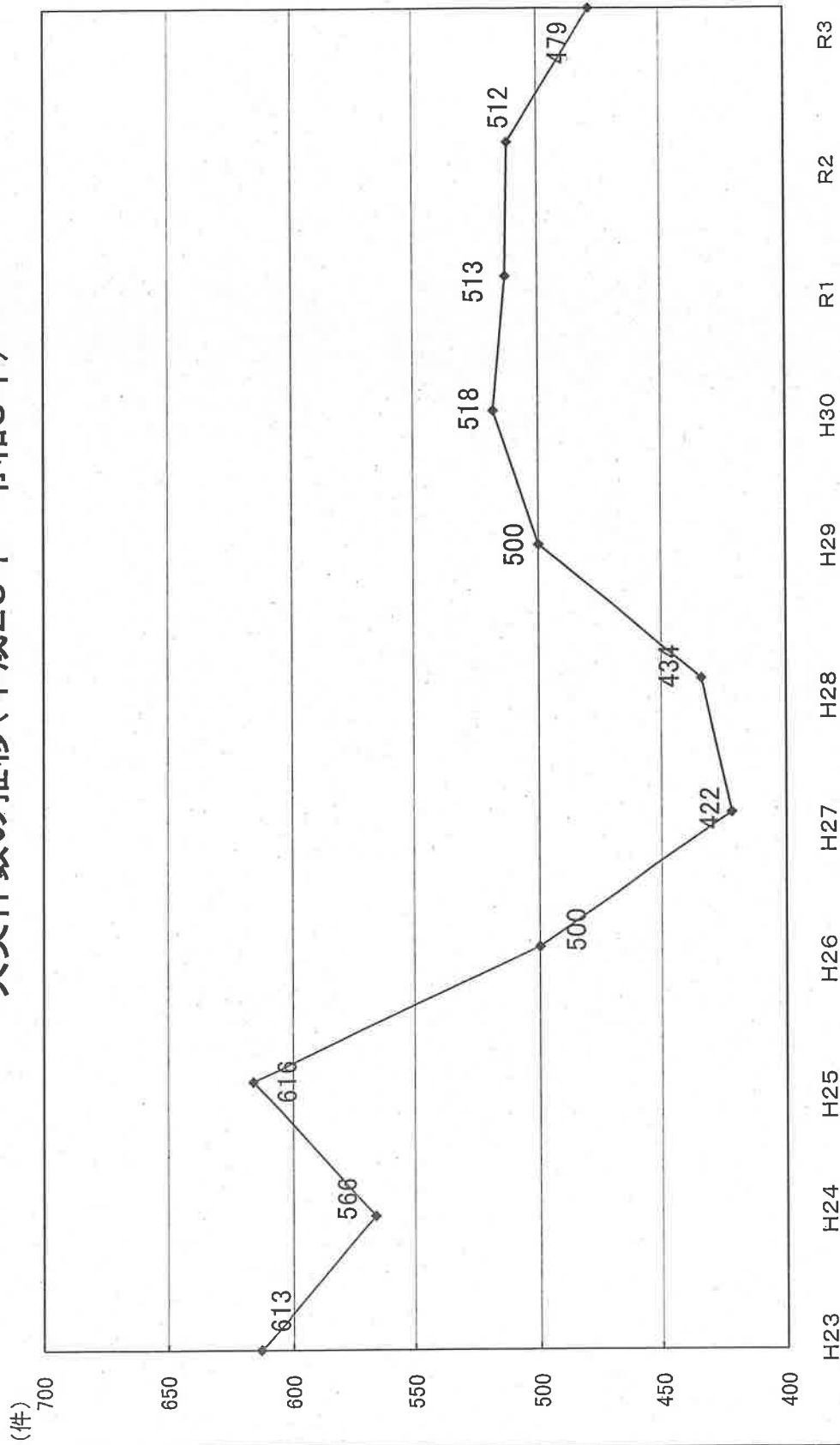
令和3年 市町別出火率(人口1万人当たり件数)



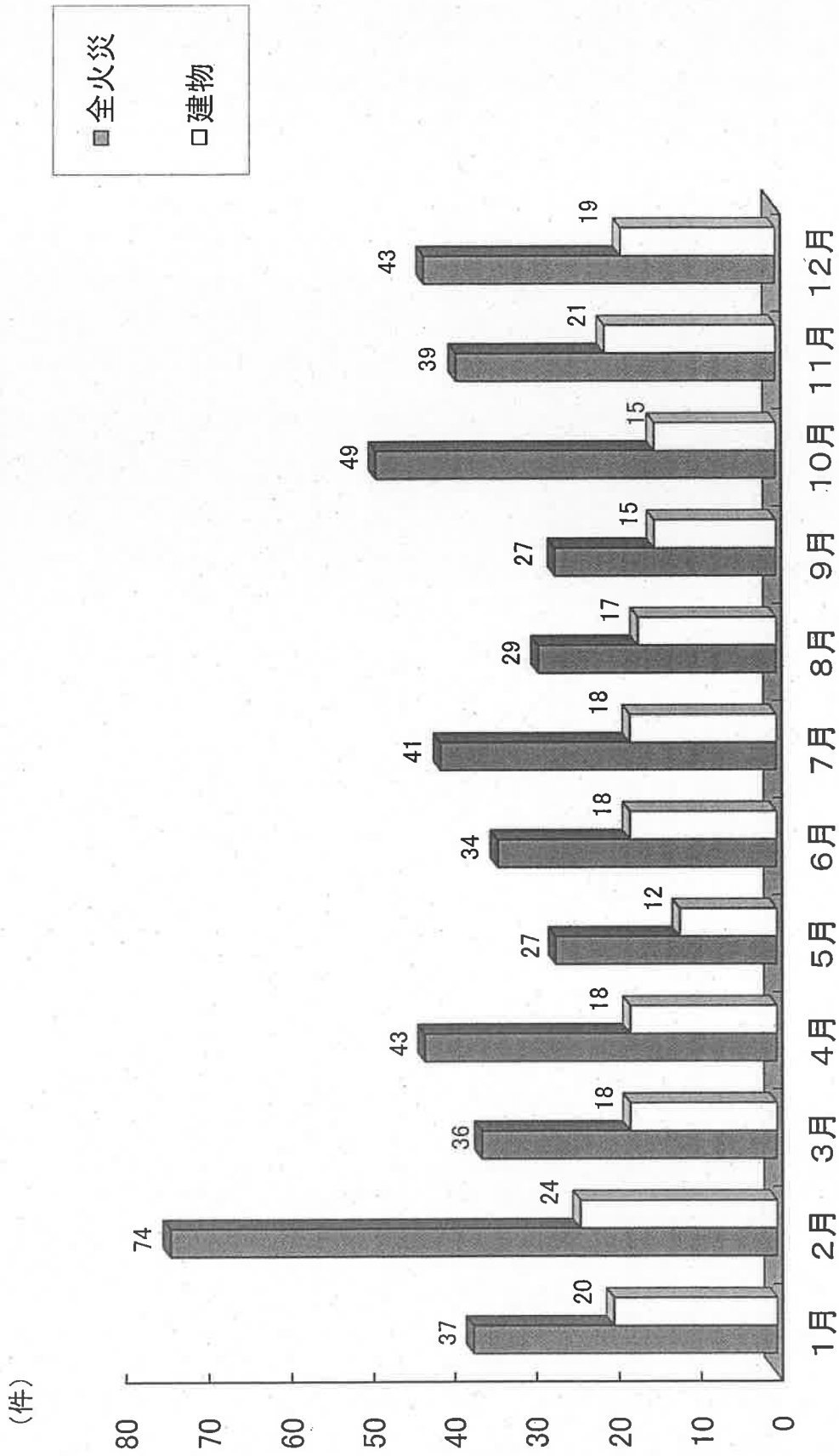
令和3年 市町別1件当たり損害額



火災件数の推移(平成23年～令和3年)

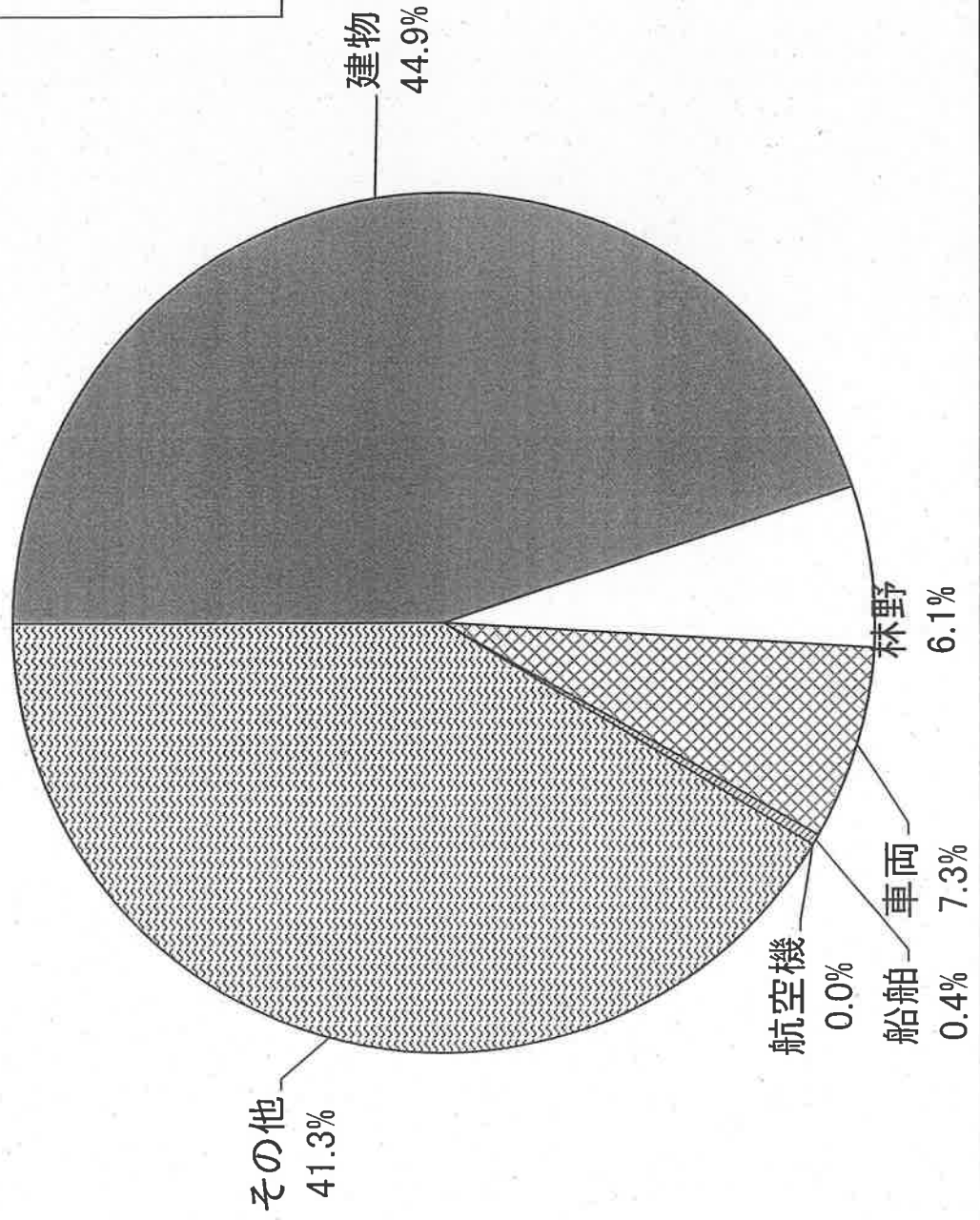


令和3年 月別出火火災件数(全火災と建物火災)

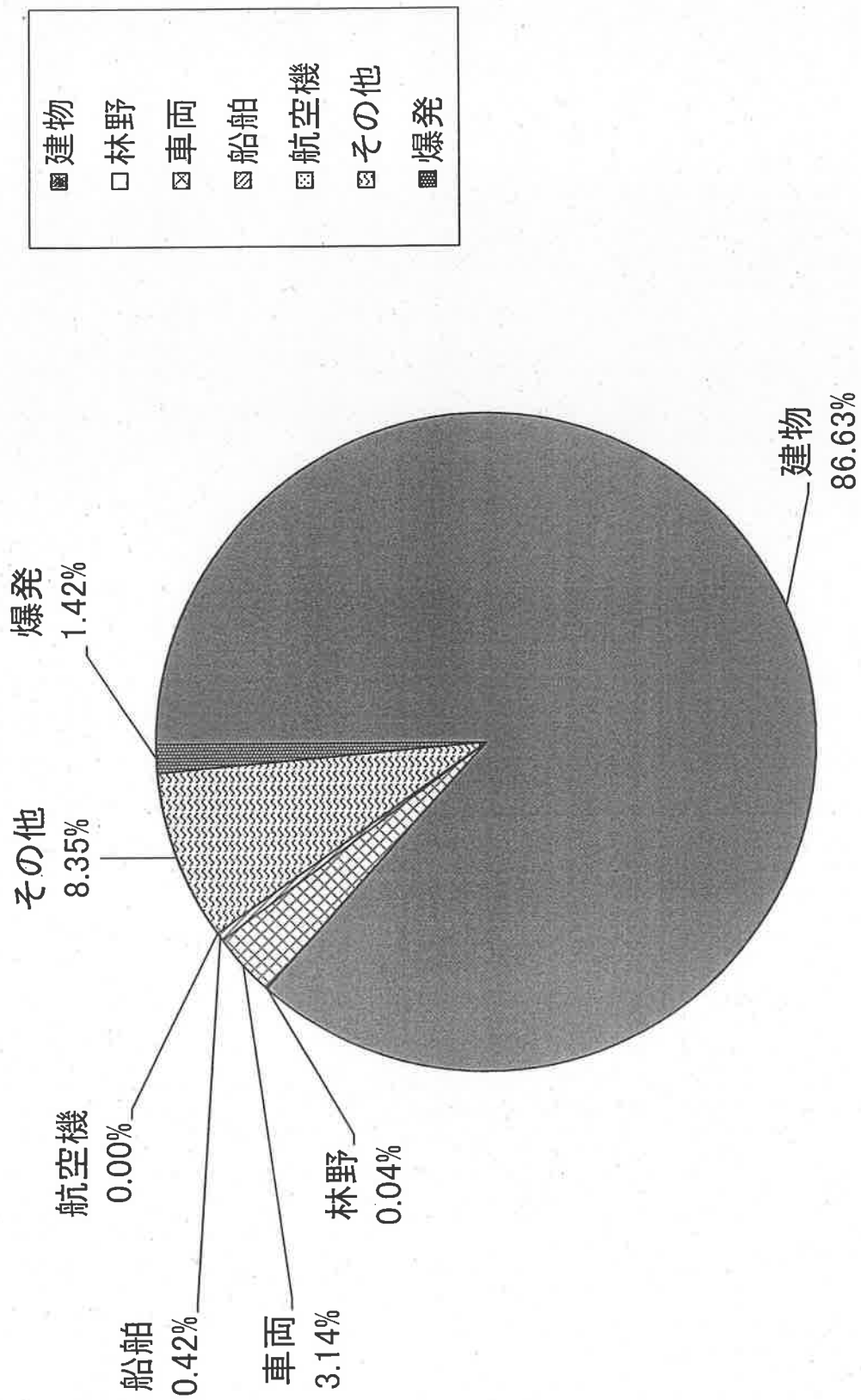


令和3年 火災種別火災発生割合

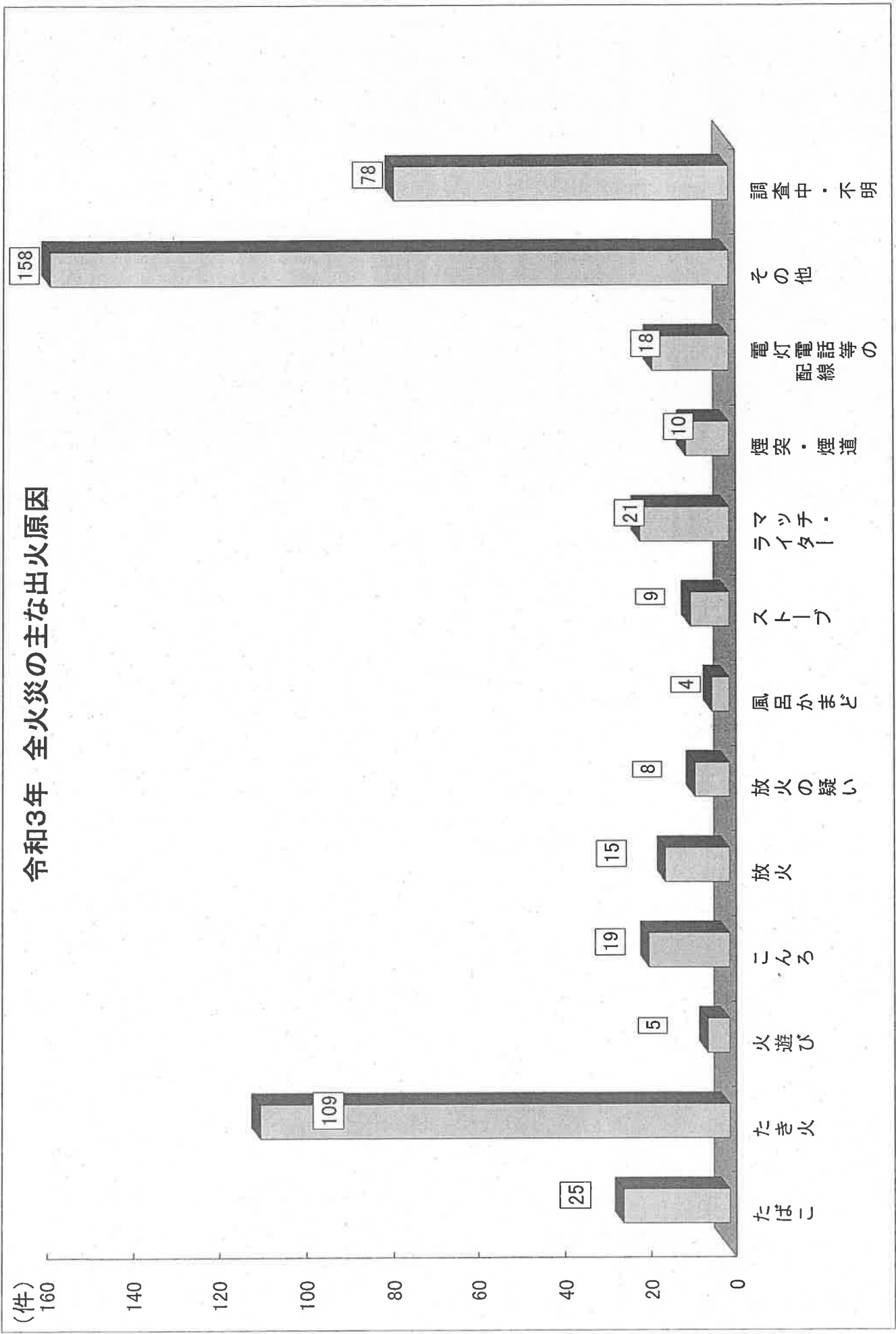
- 建物
- 林野
- ▣ 車両
- ▤ 船舶
- ▥ 航空機
- ▦ その他



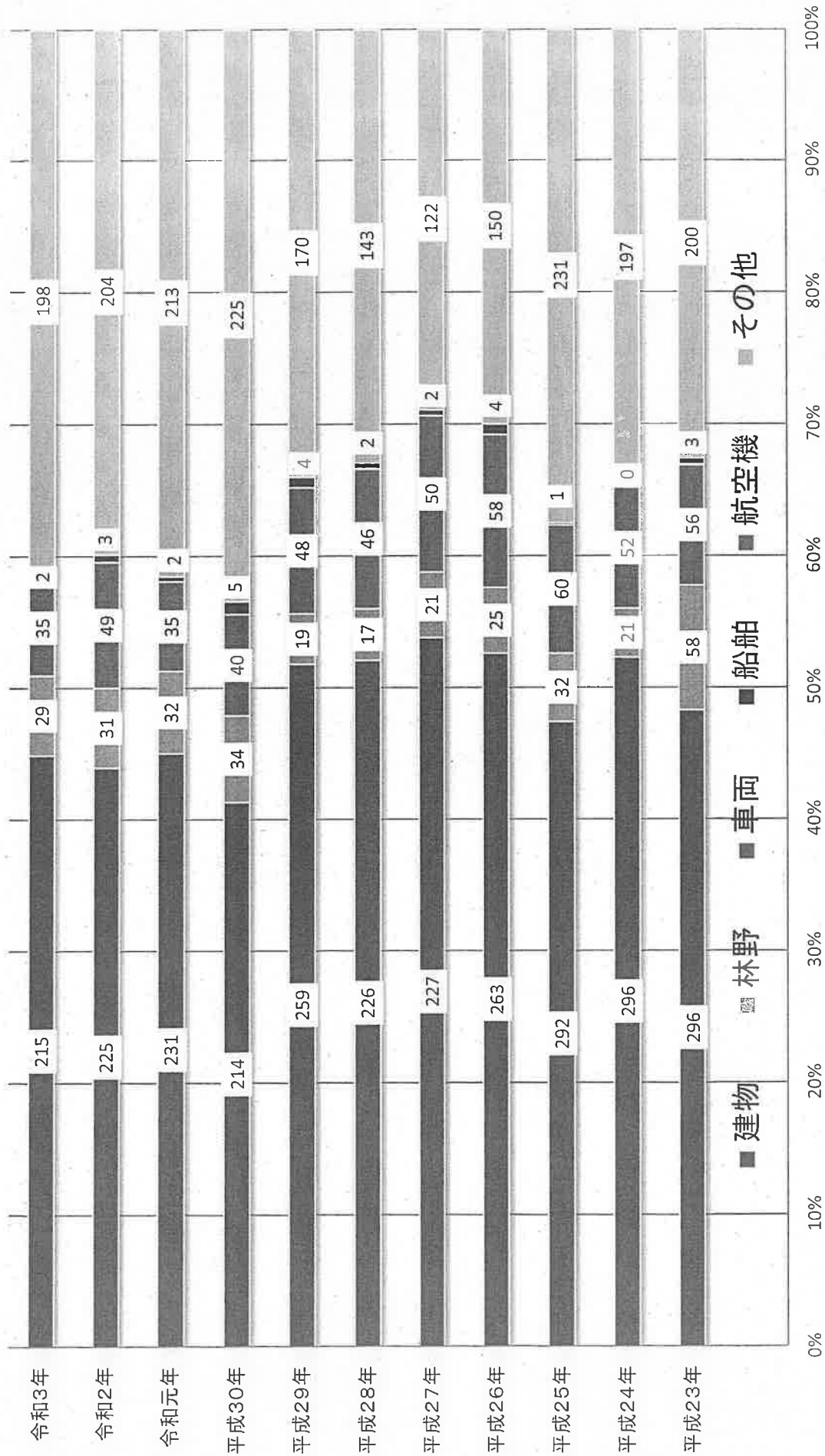
令和3年火災種別火災損害割合



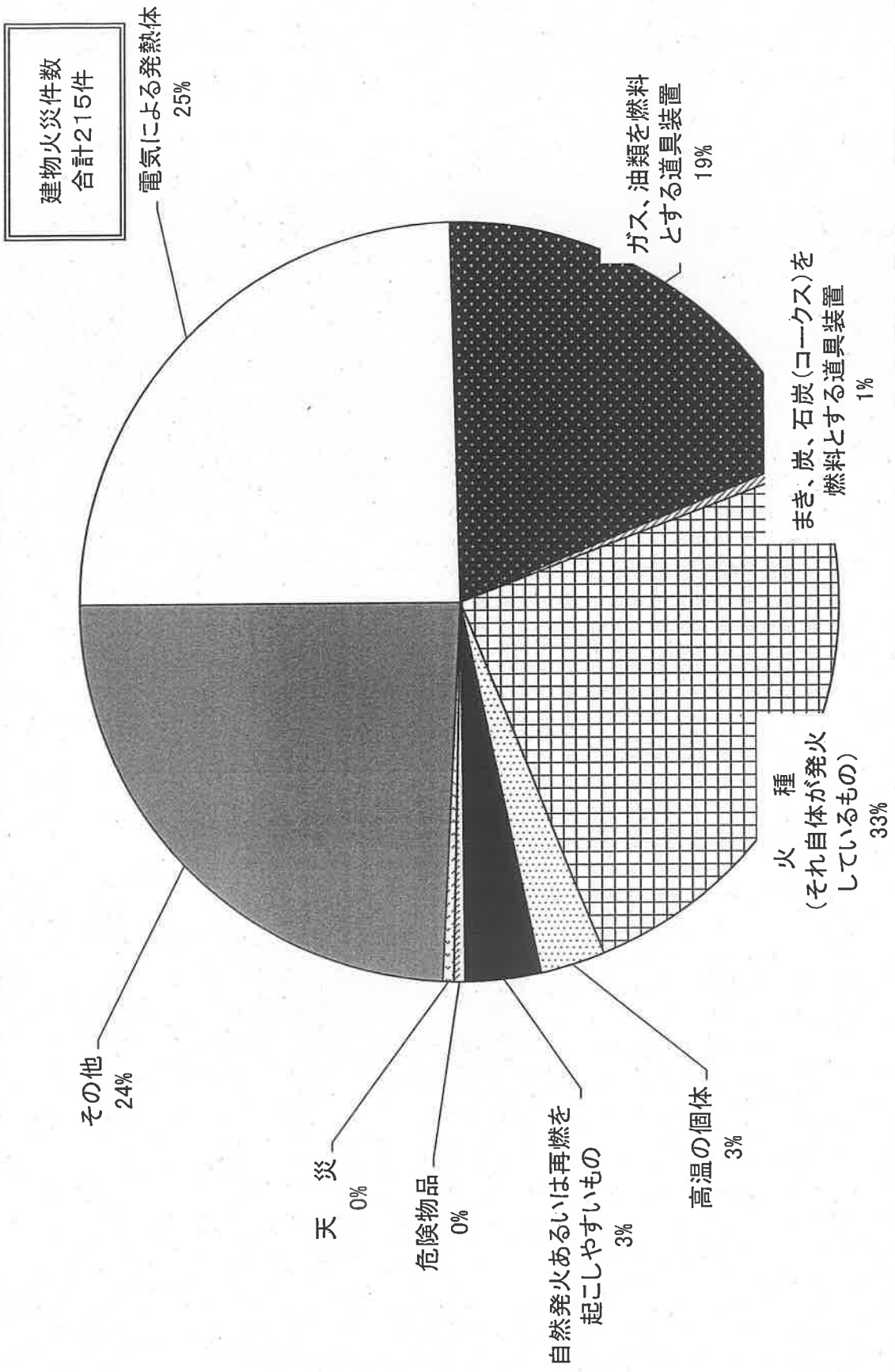
令和3年 全火災の主な出火原因



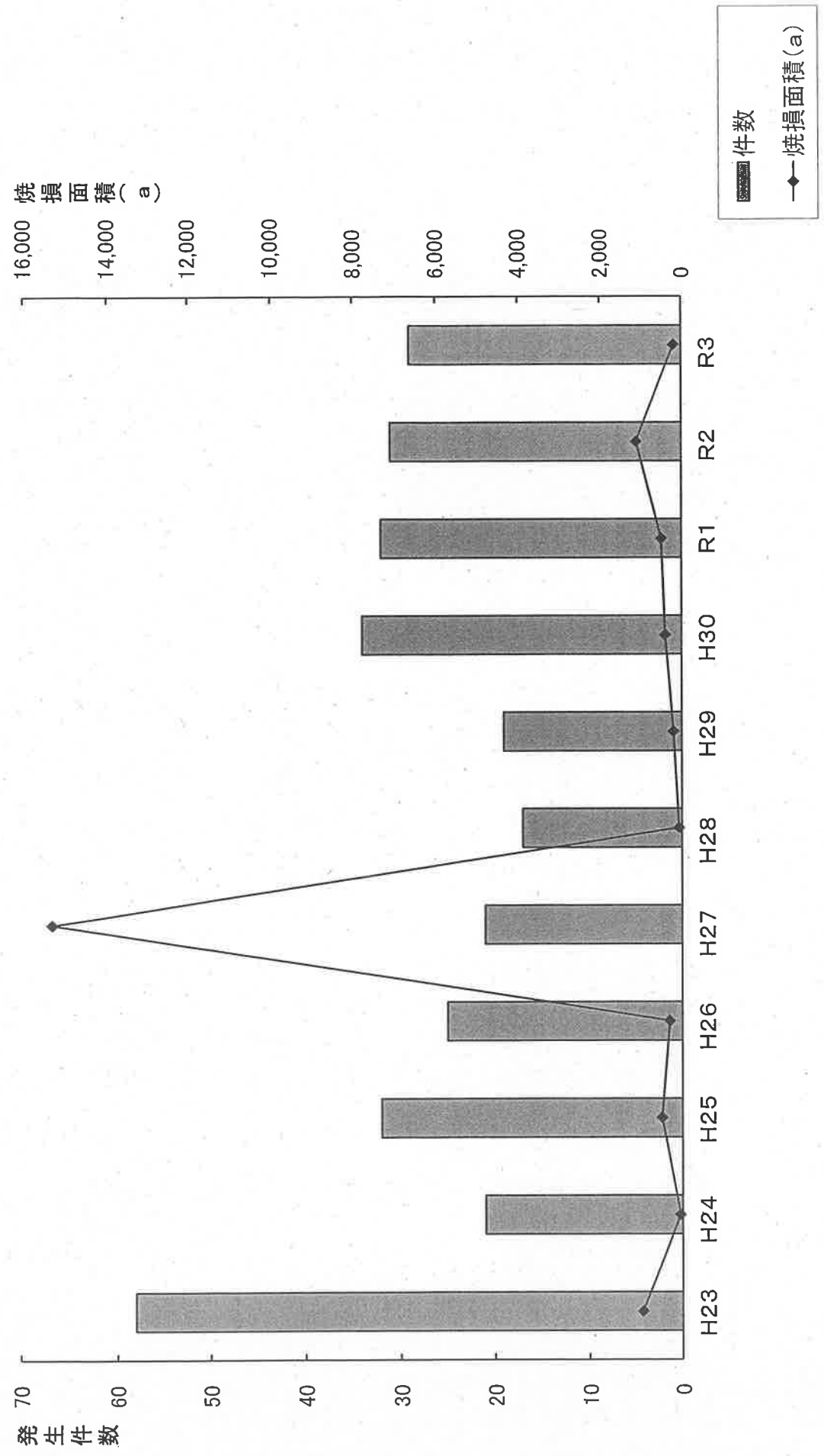
火災種別出火構成割合の推移（平成23年～令和3年）



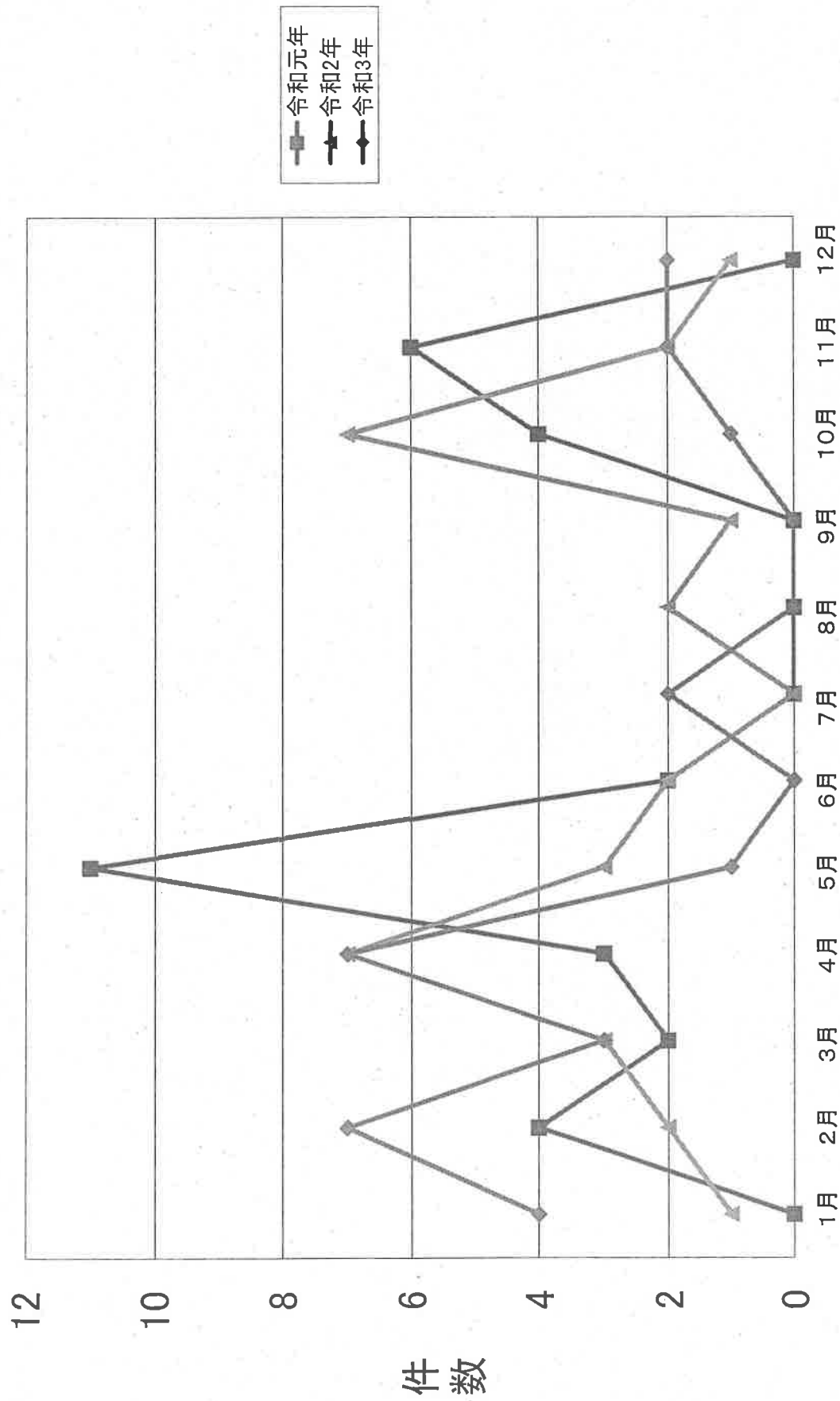
令和3年 建物火災の主な発火源別構成割合



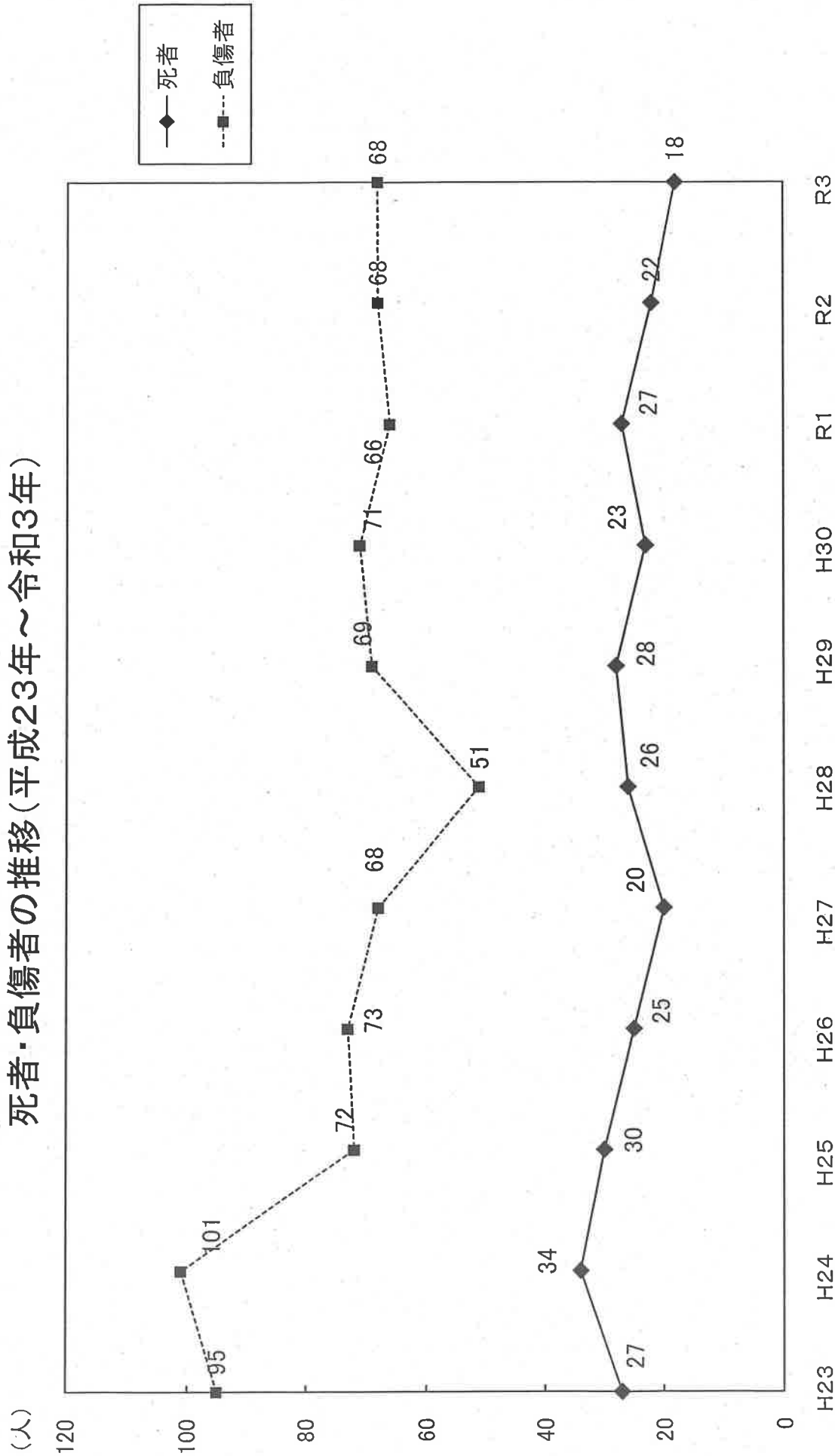
林野火災発生件数及び焼損面積の推移（平成23年～令和3年）



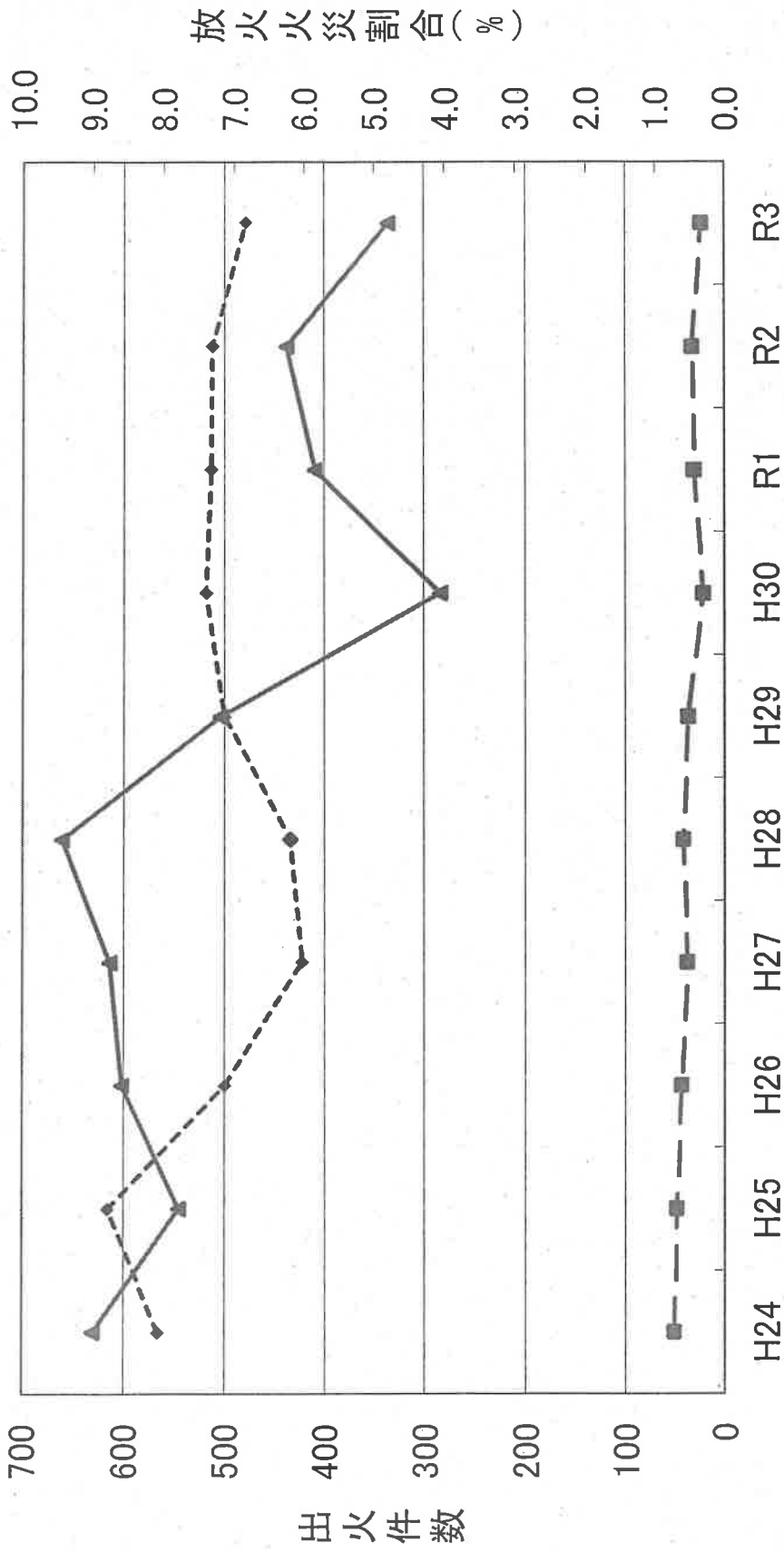
月別林野火災発生件数(令和元年～令和3年)



死者・負傷者の推移(平成23年～令和3年)

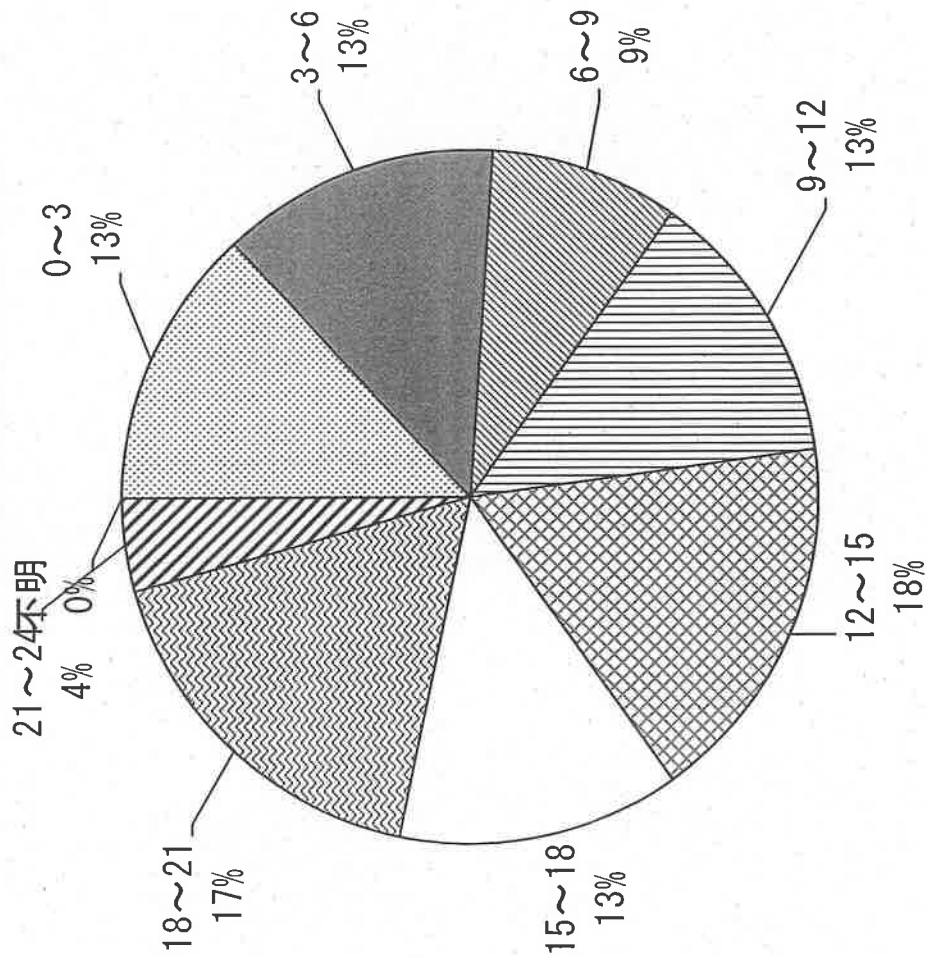


放火火災件数の推移(平成24年～令和3年)



---■--- 全火災件数 —▲— 放火火災件数 -◆- 放火火災割合

令和3年 時間帯別放火災件数



0~3
 3~6
 6~9
 9~12
 12~15
 15~18
 18~21
 21~24
 不明

◆本資料の電子データは、以下の山口県ホームページからダウンロードすることができます。

※Excel データとPDFデータを掲載しています。

消防保安課トップページ：<https://www.pref.yamaguchi.lg.jp/soshiki/7/>

山口県の火災（令和3年）

令和5年3月発行

編集／発行 山口県総務部消防保安課

〒753-8501 山口市滝町1-1

電話 083-933-2399

FAX 083-933-2408

E-mail all600@pref.yamaguchi.lg.jp

ホームページ <https://www.pref.yamaguchi.lg.jp/soshiki/7/>
