

山口県景気動向指数

INDEXES OF BUSINESS CONDITIONS

— 令和5年4月分 —

令和5年6月

山口県総合企画部

統計分析課

景気動向指数

—令和5年4月分—

目次

1	C I 先行指数の動向	1
2	C I 一致指数の動向	2
3	C I 遅行指数の動向	3
4	C I 時系列グラフ	4
5	C I 時系列表	5
6	個別系列の数値	6
7	(参考) D I 変化方向表	9
8	(参考) D I 時系列グラフ	10
9	(参考) D I 時系列表	11
10	(参考) 累積D I 時系列表	12
11	(参考) 累積D I グラフ	13

(使用上の注意)

- ・未発表の系列がある月については、現時点で得られる値のみで求めた。

山口県景気動向指数についての問い合わせ先

○山口県総合企画部統計分析課調査分析班

T E L 083-933-2663

F A X 083-933-2669

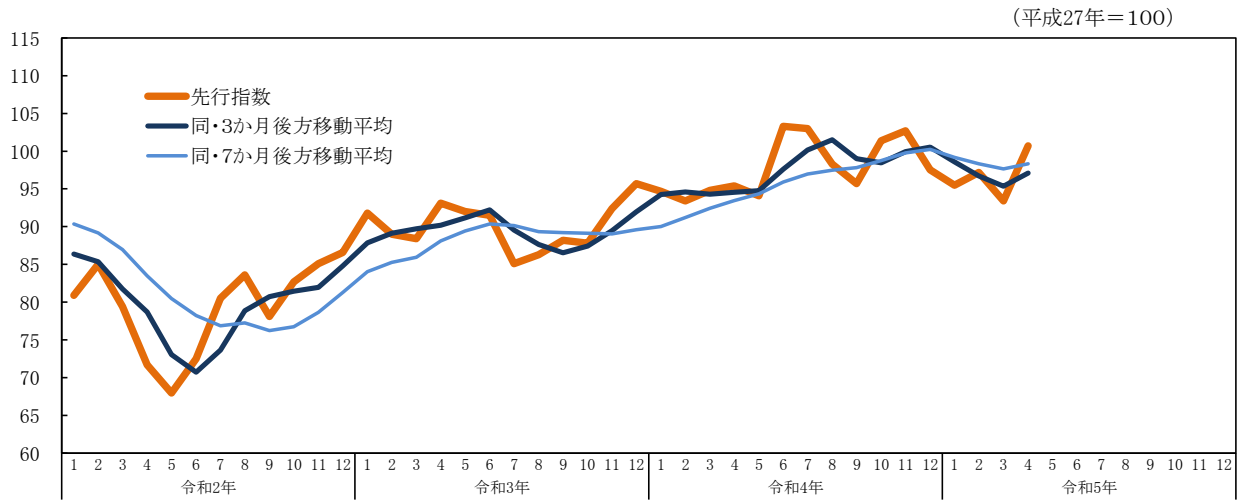
E-mail a12500@pref.yamaguchi.lg.jp

○この資料は、インターネットでもご覧いただけます。

<https://www.pref.yamaguchi.lg.jp/soshiki/22/15277.html>

1 CI先行指数の動向

①先行指数の推移



②先行指数採用系列の寄与度

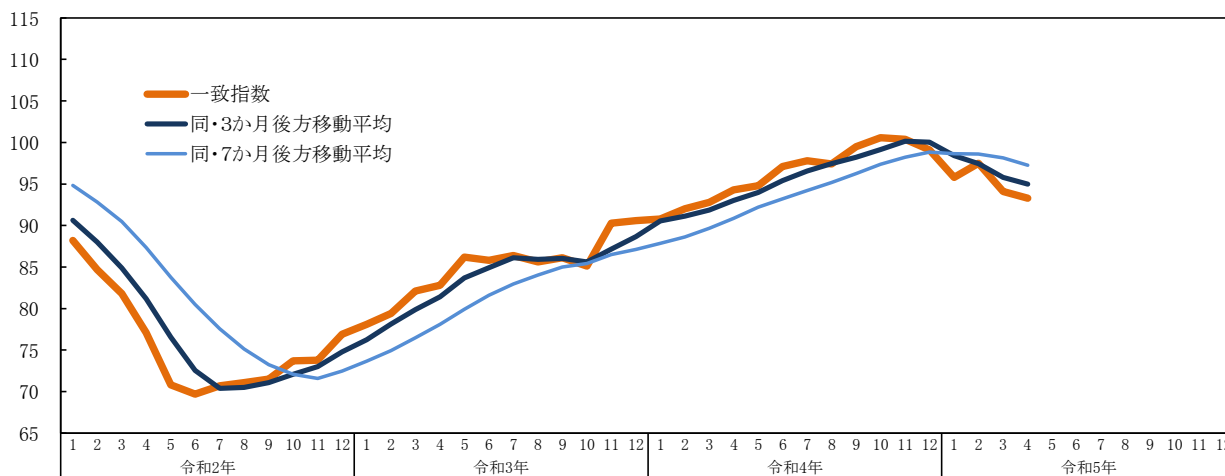
		令和4年		令和5年			
		11月	12月	1月	2月	3月	4月
CI先行指数		102.7	97.5	95.5	97.2	93.4	100.7
	前月差(ポイント)	1.3	-5.2	-2.0	1.7	-3.8	7.3
L1 入職率(製造業)	前月差	-0.04	0.05	-0.06	-0.21	0.93	-0.99
	寄与度	-0.22	0.25	-0.34	-1.15	2.97	-3.06
L2 新規求人数(除く学卒)	前月比伸び率(%)	0.4	-3.4	1.2	-3.1	-1.1	5.9
	寄与度	0.12	-1.11	0.35	-0.96	-0.30	1.78
L3 生産財生産指数	前月比伸び率(%)	-1.3	2.1	-3.8	1.1	-1.2	4.3
	寄与度	-0.53	1.23	-1.78	0.71	-0.43	2.23
L4 乗用車新車登録台数	前月比伸び率(%)	-1.4	-3.1	4.2	4.0	-7.5	15.4
	寄与度	-0.52	-1.00	1.10	1.04	-2.26	2.97
L5 鉱工業在庫率指数	前月差	1.5	2.4	14.5	-18.4	4.4	-9.7
	寄与度 (逆サイクル)	-0.30	-0.50	-2.94	3.08	-0.95	2.28
L6 新設住宅着工床面積	前月比伸び率(%)	5.1	-25.8	10.7	5.5	-9.0	2.7
	寄与度	0.28	-1.90	0.65	0.35	-0.55	0.17
L7 企業倒産件数	前月比伸び率(%)	-50.0	100.0	-25.0	66.7	20.0	-16.7
	寄与度 (逆サイクル)	1.87	-1.91	0.77	-1.40	-0.50	0.54
L8 貸出残高(全国銀行、信用金庫)	前月差	0.3	-0.4	0.1	0.0	-1.5	0.2
	寄与度	0.40	-0.55	0.13	-0.02	-1.91	0.27
一致指数トレンド成分	寄与度	0.24	0.20	0.08	0.10	0.09	0.07
3か月後方移動平均		99.9	100.5	98.6	96.7	95.4	97.1
	前月差(ポイント)	1.47	0.60	-1.97	-1.83	-1.37	1.73
7か月後方移動平均		99.8	100.3	99.2	98.3	97.6	98.3
	前月差(ポイント)	1.04	0.49	-1.11	-0.83	-0.70	0.71

(注) 逆サイクルとは、指数の上昇、下降が景気の動きと反対になることをいう。「L5 鉱工業在庫率指数」及び「L7 企業倒産件数」は逆サイクルとなっており、したがって、指数の前月差がプラスになれば、CI先行指数に対する寄与度のマイナス要因となり、逆に前月差がマイナスになれば、プラス要因になる。

2 CI一致指数の動向

①一致指数の推移

(平成27年=100)



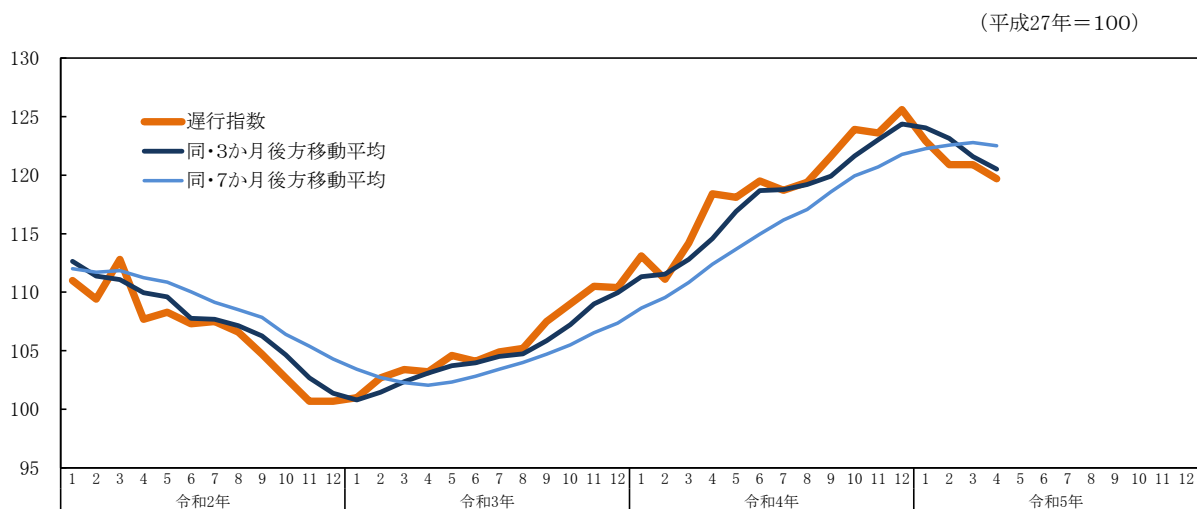
②一致指数採用系列の寄与度

		令和4年		令和5年			
		11月	12月	1月	2月	3月	4月
CI一致指数		100.4	99.1	95.8	97.5	94.1	93.3
	前月差(ポイント)	-0.2	-1.3	-3.3	1.7	-3.4	-0.8
C1 所定外労働時間指数(製造業)	前月比伸び率(%)	-4.8	-3.2	-6.3	5.2	-1.1	-3.6
	寄与度	-1.03	-0.67	-1.30	1.02	-0.22	-0.72
C2 雇用保険受給者実人員	前月比伸び率(%)	-2.3	-0.1	0.5	-4.2	2.6	1.8
	寄与度 (逆サイクル)	0.85	0.03	-0.16	1.51	-0.90	-0.62
C3 有効求人倍率(除く学卒)	前月差	0.02	-0.02	0.01	-0.07	-0.04	-0.02
	寄与度	0.74	-0.98	0.34	-1.91	-1.70	-0.82
C4 鉱工業生産指数	前月比伸び率(%)	-2.8	2.5	-11.5	8.1	-2.7	22.9
	寄与度	-0.77	0.66	-1.85	1.83	-0.72	1.77
C5 輸入通関実績	前月比伸び率(%)	-2.1	-6.9	-6.0	-10.1	0.7	-7.3
	寄与度	0.01	-0.38	-0.33	-0.67	0.15	-0.44
3か月後方移動平均		100.2	100.0	98.4	97.5	95.8	95.0
前月差(ポイント)		1.00	-0.13	-1.60	-0.97	-1.67	-0.83
7か月後方移動平均		98.2	98.8	98.7	98.6	98.1	97.3
前月差(ポイント)		0.87	0.61	-0.19	-0.04	-0.47	-0.89

(注) 逆サイクルとは、指数の上昇、下降が景気の動きと反対になることをいう。「C2 雇用保険受給者実人員」は逆サイクルとなっており、したがって、指数の前月差がプラスになれば、CI一致指数に対する寄与度のマイナス要因となり、逆に前月差がマイナスになれば、プラス要因になる。

3 CI遅行指数の動向

①遅行指数の推移

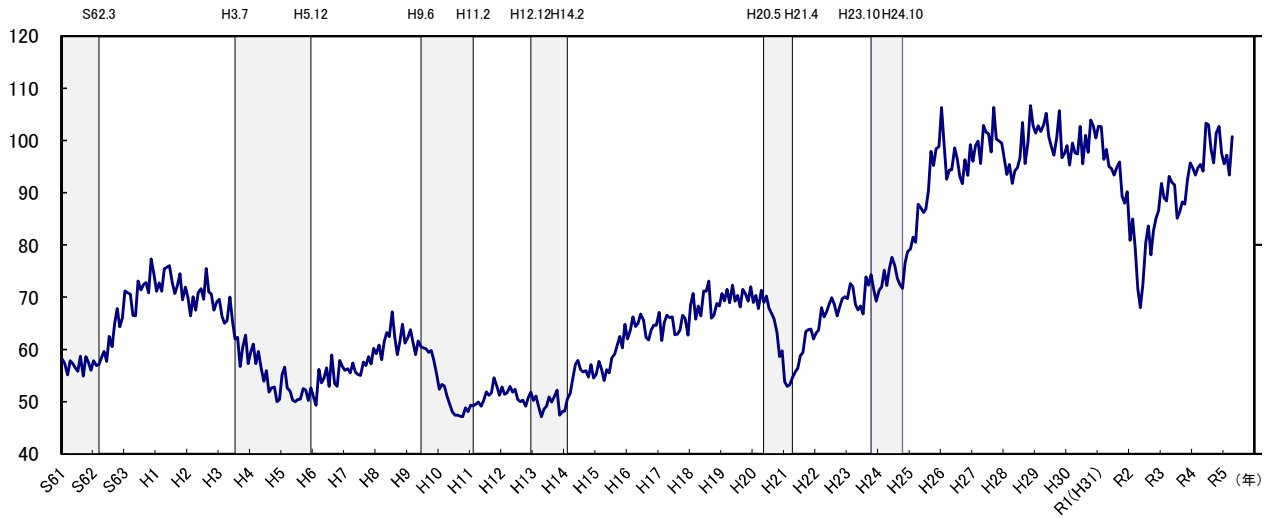


②遅行指数採用系列の寄与度

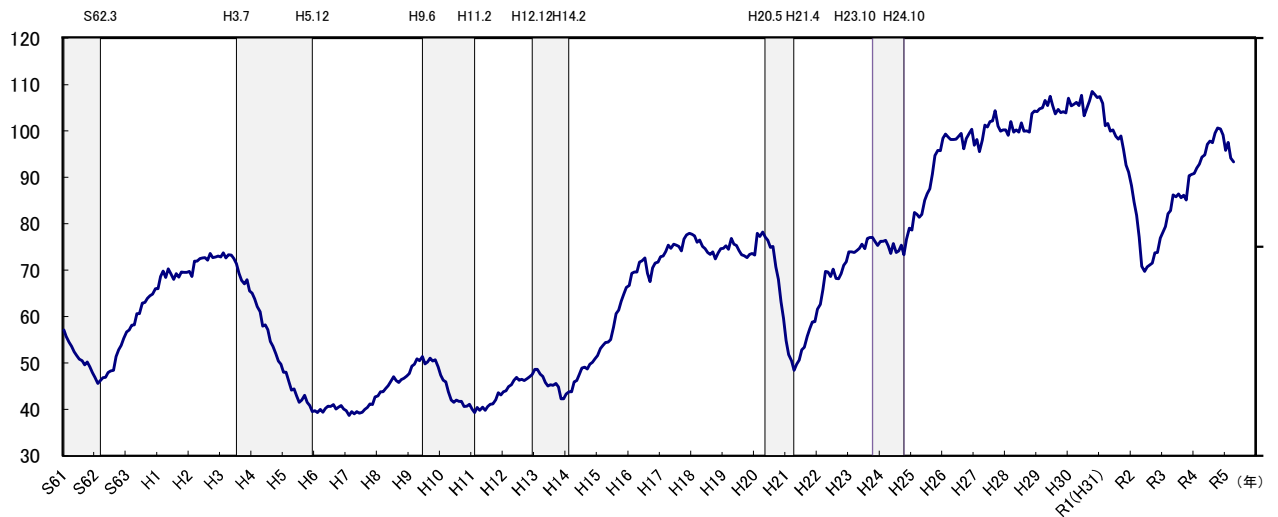
		令和4年		令和5年			
		11月	12月	1月	2月	3月	4月
CI遅行指数		123.6	125.6	122.9	120.9	120.9	119.7
	前月差(ポイント)	-0.3	2.0	-2.7	-2.0	0.0	-1.2
LG1 常用雇用指数(製造業)	前月差	0.4	0.5	-1.5	0.9	-1.8	-0.8
	寄与度	0.61	0.73	-1.46	1.30	-1.43	-1.34
LG2 賃金指数(所定内給与、製造業)	前月差	-1.1	-0.3	-1.9	0.3	2.2	-2.6
	寄与度	-0.61	-0.18	-1.06	0.13	1.13	-1.68
LG3 消費者物価指数(山口市)	前月差	-0.2	0.5	0.2	-1.0	0.0	0.0
	寄与度	-0.35	0.66	0.22	-1.47	-0.05	-0.07
LG4 家計消費支出 (勤労者世帯、実質)	前月比伸び率(%)	6.2	5.4	-4.7	-17.2	-10.3	5.6
	寄与度	0.34	0.29	-0.31	-1.10	-0.62	0.38
LG5 鉱工業在庫指数	前月比伸び率(%)	-2.1	1.8	1.6	-5.1	1.3	5.2
	寄与度	-0.53	0.44	0.38	-1.29	0.34	1.46
LG6 営業倉庫保管残高	前月比伸び率(%)	0.0	-0.8	-2.5	1.7	3.0	
	寄与度	-0.05	-0.21	-0.53	0.30	0.52	
一致指数トレンド成分	寄与度						
		0.29	0.25	0.11	0.12	0.12	0.08
3か月後方移動平均		123.0	124.4	124.0	123.1	121.6	120.5
	前月差(ポイント)	1.40	1.33	-0.33	-0.90	-1.57	-1.07
7か月後方移動平均		120.7	121.8	122.2	122.6	122.8	122.5
	前月差(ポイント)	0.74	1.07	0.49	0.31	0.21	-0.27

4 CI(コンポジット・インデックス)時系列グラフ Composite Indexes

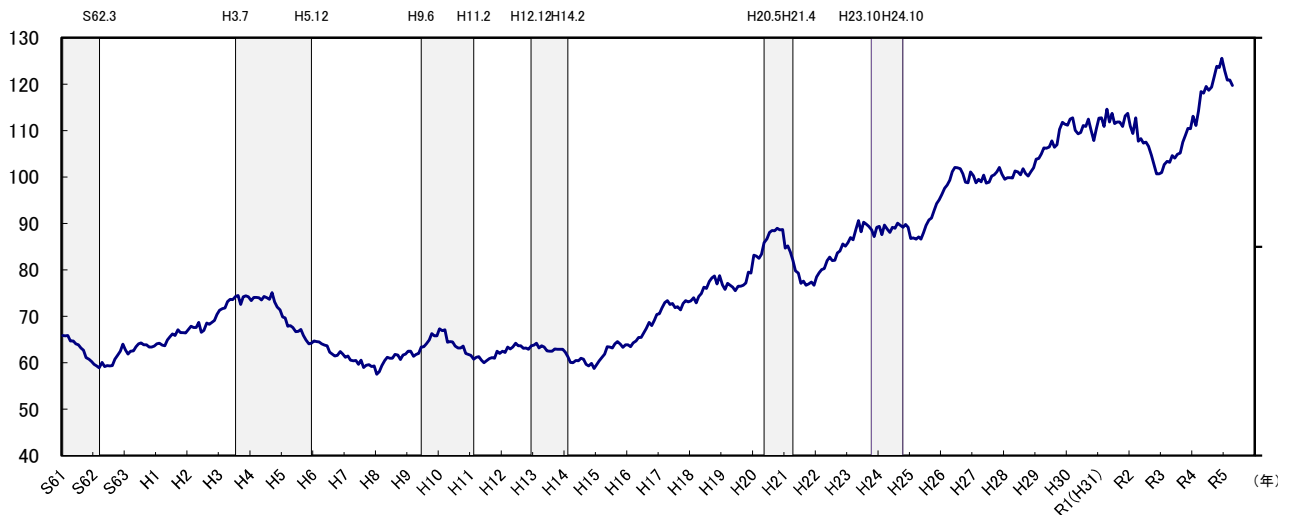
(1) 先行指数 Leading Index (平成27年=100)



(2) 一致指数 Coincident Index (平成27年=100)



(3) 遅行指数 Lagging Index (平成27年=100)



(注) シャドー部分は景気後退期を示す。

5 CI(コンポジット・インデックス)時系列表
Composite Indexes

(1) 先行指数 Leading Index

(平成27年=100)

年	月	1月	2月	3月	4月	5月	6月	7月	8月	9月	10月	11月	12月
H8 / 1996		59.2	60.8	58.0	61.5	63.2	62.4	67.2	62.3	59.0	61.5	64.8	61.2
9 / 1997		62.3	63.8	61.3	59.0	61.6	60.6	60.3	60.1	59.4	59.8	57.9	55.2
10 / 1998		52.4	53.3	53.0	51.1	49.6	48.0	47.4	47.4	47.2	47.1	48.8	48.1
11 / 1999		49.3	49.2	49.5	49.9	49.1	50.3	51.9	51.2	51.7	54.6	52.9	51.2
12 / 2000		52.8	51.4	51.7	52.9	51.8	52.4	50.4	50.0	50.3	49.1	50.8	51.8
13 / 2001		50.2	51.1	49.1	47.1	48.6	49.1	50.9	49.9	51.0	52.2	47.4	48.1
14 / 2002		48.2	50.5	51.6	54.4	57.1	57.9	56.2	55.7	55.9	54.7	57.1	54.5
15 / 2003		55.2	57.7	56.2	54.0	56.1	55.5	58.4	59.1	60.8	62.5	60.3	64.8
16 / 2004		62.0	63.7	66.2	64.4	65.0	66.8	65.6	62.3	61.8	63.7	64.6	64.6
17 / 2005		67.1	61.7	65.2	66.5	66.1	66.2	62.8	62.9	63.7	66.5	65.9	62.7
18 / 2006		68.5	70.7	65.8	68.3	66.4	71.2	71.1	73.1	66.0	66.5	68.8	68.3
19 / 2007		70.7	69.3	71.5	68.9	72.3	69.2	70.3	68.1	71.5	70.7	69.2	72.0
20 / 2008		69.0	70.3	67.8	71.3	69.0	70.2	67.9	66.9	65.8	63.2	58.6	59.7
21 / 2009		53.8	52.9	53.2	54.7	55.7	56.4	58.8	59.4	63.4	63.8	63.9	62.0
22 / 2010		63.1	63.7	68.0	66.2	67.2	68.7	69.9	68.6	66.4	68.2	69.7	70.1
23 / 2011		69.7	72.6	72.0	68.6	67.6	68.3	66.8	73.9	72.3	74.3	71.5	69.2
24 / 2012		71.3	72.0	75.2	72.2	75.5	77.6	76.0	73.6	72.4	71.7	76.5	78.7
25 / 2013		79.2	81.5	80.5	87.8	87.1	86.2	86.9	90.4	97.9	95.2	98.4	98.8
26 / 2014		106.3	99.2	92.6	94.3	94.4	98.6	96.5	93.1	91.7	96.3	93.3	99.2
27 / 2015		96.0	99.0	99.9	95.6	102.9	101.6	101.3	97.8	106.3	100.3	99.9	99.5
28 / 2016		96.5	93.5	95.4	91.8	94.2	94.8	96.7	103.4	95.6	99.7	106.7	102.8
29 / 2017		101.4	102.8	101.7	103.0	105.2	100.7	98.8	97.2	100.6	105.7	96.7	97.5
30 / 2018		99.0	95.3	99.5	97.6	97.4	102.7	95.5	101.0	97.7	103.9	102.8	100.5
R1(H31) / 2019		102.7	102.6	96.4	98.3	95.0	94.6	93.4	94.9	95.9	89.3	88.0	90.2
2 / 2020		80.9	85.0	79.4	71.7	68.0	72.5	80.5	83.6	78.1	82.7	85.1	86.6
3 / 2021		91.8	89.0	88.4	93.1	92.0	91.5	85.1	86.3	88.2	87.8	92.4	95.7
4 / 2022		94.7	93.4	94.8	95.4	94.1	103.3	103.0	98.3	95.7	101.4	102.7	97.5
5 / 2023		95.5	97.2	93.4	100.7								

(2) 一致指数 Coincident Index

(平成27年=100)

年	月	1月	2月	3月	4月	5月	6月	7月	8月	9月	10月	11月	12月
H8 / 1996		42.9	43.8	43.8	44.5	45.1	46.0	47.0	46.2	45.8	46.4	46.7	47.2
9 / 1997		47.7	49.3	49.7	50.9	50.5	51.4	49.8	50.2	51.0	50.4	50.7	49.2
10 / 1998		47.4	46.3	45.9	43.8	42.0	41.5	42.0	41.7	41.7	40.6	40.7	41.1
11 / 1999		40.1	39.3	40.4	39.8	40.5	39.8	40.6	41.1	41.2	42.1	43.6	43.1
12 / 2000		43.8	44.0	44.9	45.3	46.3	46.9	46.3	46.5	46.2	46.6	47.0	47.5
13 / 2001		48.6	48.6	47.6	47.1	45.8	45.0	45.3	45.2	45.6	44.8	42.3	42.3
14 / 2002		43.3	43.8	43.8	45.9	46.2	47.5	48.9	49.1	48.7	49.7	50.1	50.9
15 / 2003		51.6	53.1	53.8	54.4	54.5	55.0	57.7	60.6	61.4	63.3	64.8	66.3
16 / 2004		66.7	69.3	69.6	69.6	71.7	72.0	72.6	69.3	67.5	70.5	71.5	71.7
17 / 2005		72.9	73.0	74.0	75.4	74.7	75.6	75.4	75.1	74.1	76.7	77.6	77.9
18 / 2006		77.7	77.4	76.0	76.5	75.1	74.6	73.8	73.4	73.9	72.4	73.7	74.6
19 / 2007		74.7	75.2	74.5	76.8	75.6	75.3	74.2	73.3	73.1	72.7	73.4	73.6
20 / 2008		73.2	77.9	77.2	78.2	77.1	76.4	74.9	75.1	70.7	68.0	63.2	59.6
21 / 2009		54.8	51.8	50.5	48.4	49.7	50.6	52.8	53.4	55.7	57.4	58.8	58.9
22 / 2010		61.6	62.6	65.8	69.7	69.6	68.6	70.2	68.2	68.1	69.2	71.0	71.8
23 / 2011		73.9	73.9	73.8	74.2	74.7	75.6	74.6	76.8	77.0	77.0	76.1	75.3
24 / 2012		76.2	76.2	76.4	75.2	73.6	75.7	73.8	74.1	75.4	73.3	76.6	79.0
25 / 2013		78.6	82.4	82.0	81.4	82.0	85.0	86.5	87.5	90.7	94.7	95.8	95.7
26 / 2014		98.4	99.3	98.7	98.1	98.1	98.2	98.8	99.4	96.1	98.3	99.4	100.3
27 / 2015		96.9	98.1	95.5	98.0	101.2	100.8	102.0	102.1	104.4	101.0	99.9	100.2
28 / 2016		100.2	99.0	102.0	99.7	100.2	99.7	101.7	99.9	100.0	99.7	103.8	104.3
29 / 2017		104.2	104.8	105.0	106.6	105.5	107.5	105.4	103.7	104.7	104.0	104.2	103.9
30 / 2018		107.1	105.4	105.8	106.2	105.5	107.7	103.3	105.0	106.5	108.5	107.9	107.2
R1(H31) / 2019		107.4	106.0	101.1	101.6	99.9	100.2	98.8	98.2	98.9	96.0	92.6	91.1
2 / 2020		88.2	84.7	81.8	77.1	70.8	69.7	70.7	71.1	71.5	73.7	73.8	76.9
3 / 2021		78.1	79.4	82.1	82.8	86.2	85.8	86.4	85.6	86.1	85.1	90.3	90.6
4 / 2022		90.8	92.0	92.8	94.3	94.8	97.1	97.8	97.4	99.5	100.6	100.4	99.1
5 / 2023		95.8	97.5	94.1	93.3								

(3) 遅行指数 Lagging Index

(平成27年=100)

年	月	1月	2月	3月	4月	5月	6月	7月	8月	9月	10月	11月	12月
H8 / 1996		57.5	58.1	59.4	60.5	61.2	61.0	61.0	61.8	61.7	60.7	61.7	61.9
9 / 1997		62.5	62.5	61.4	61.8	62.0	63.4	63.5	64.1	64.9	66.3	65.8	65.8
10 / 1998		67.3	66.9	67.1	64.4	64.6	64.5	63.6	63.2	63.2	63.6	62.0	61.8
11 / 1999		61.6	60.8	61.2	61.3	60.6	60.0	60.5	60.9	61.1	61.0	62.5	62.0
12 / 2000		62.5	62.2	63.4	63.0	63.4	64.2	63.7	63.7	63.1	63.2	62.9	63.7
13 / 2001		63.8	64.2	63.2	63.7	63.4	62.6	62.5	62.5	63.0	62.9	62.9	62.9
14 / 2002		62.3	61.3	60.1	60.0	60.5	60.4	61.0	60.8	59.7	59.3	59.9	58.8
15 / 2003		59.6	60.4	61.1	61.9	63.5	63.4	63.2	64.1	64.6	64.0	63.3	63.9
16 / 2004		63.9	63.5	64.3	64.7	65.5	65.5	66.4	67.4	68.7	68.0	69.1	70.4
17 / 2005		70.6	71.8	73.0	73.4	72.6	72.8	71.9	72.1	71.4	72.8	73.4	73.1
18 / 2006		73.3	74.0	72.9	74.3	74.9	76.3	76.0	77.5	78.3	78.7	77.0	78.8
19 / 2007		76.8	75.8	77.1	76.7	76.3	75.5	76.5	76.5	76.7	77.2	79.5	79.3
20 / 2008		83.2	83.0	82.5	83.4	85.9	86.7	88.1	88.5	88.4	89.0	88.6	88.7
21 / 2009		84.7	85.2	83.9	82.1	79.8	79.3	77.1	77.6	76.7	77.0	77.4	76.7
22 / 2010		78.5	79.4	80.1	80.3	82.0	82.8	82.0	82.1	83.7	84.1	85.6	85.1
23 / 2011		85.9	87.0	86.5	88.8	90.6	88.2	90.3	89.9	89.4	88.6	87.2	89.2
24 / 2012		89.4	87.6	89.7	88.8	88.1	89.2	89.0	90.1	89.6	89.2	89.8	89.2
25 / 2013		86.8	86.9	86.6	87.1	86.6	88.0	89.6	90.8	91.2	92.8	94.3	95.1
26 / 2014		96.2	97.6	98.3	99.3	101.2	102.1	102.0	101.8	100.7	98.9	98.8	101.1
27 / 2015		100.3	98.8	99.5	99.0	100.4	98.7	98.9	100.2	100.5	101.1	102.1	100.6
28 / 2016		99.5	99.9	99.9	99.8	101.3	101.1	100.5	101.8	100.8	100.2	101.1	102.0
29 / 2017		103.9	104.0	105.0	106.3	106.2	106.5	107.8	106.4	107.0	110.3	111.8	111.4
30 / 2018		111.2	112.5	112.8	110.1	109.3	109.6	111.1	110.9	112.5	110.2	107.9	110.4
R1(H31) / 2019		112.7	112.8	110.9	114.6	111.9	113.7	111.5	111.9	111.9	110.9	113.2	113.7
2 / 2020		111.0	109.4	112.8	107.7	108.3	107.3	107.5	106.6	104.7	100.7	100.7	100.7
3 / 2021		101.0	102.7	103.4	103.2	104.6	104.1	104.9	105.2	107.5	109.0	110.5	110.4
4 / 2022		113.1	111.1	114.2	118.4	118.1	119.5	118.7	119.4	121.6	123.9	123.6	125.6
5 / 2023		122.9	120.9	120.9	119.7								

(注)CIの算出期間は昭和61(1986)年1月分以降であり、平成7(1995)年以前の数値についてはホームページを参照して下さい。

6 個別系列の数値

系列名 年月		先行系列 Leading Indicators							
		L1 入職率 (製造業) (%) (季調値)	L2 新規求人数 (除く学卒) (人) (季調値)	L3 生産財 生産指数 (H27年=100) (季調値)	L4 乗用車新車 登録台数 (台) (季調値)	L5 鉱工業 在庫率指数 (逆サイクル) (H27年=100) (季調値)	L6 新設住宅 着工床面積 (㎡) (季調値)	L7 企業倒産 件数 (逆サイクル) (件) (季調値)	L8 貸出残高 (%) (前年同月比)
R 2 (2020)	11 ...	0.52	8,801	92.7	5,019	103.8	42,275	4	4.1
R 2 (2020)	12 ...	0.53	9,021	97.8	4,820	111.1	55,494	5	4.0
R 3 (2021)	1 ...	0.93	9,283	96.8	4,978	98.4	49,759	7	4.6
R 3 (2021)	2 ...	0.60	9,124	93.9	4,814	103.4	65,188	4	4.4
R 3 (2021)	3 ...	0.59	9,384	98.7	4,741	94.1	56,355	10	2.4
R 3 (2021)	4 ...	0.70	9,087	99.4	4,940	93.8	60,997	3	2.6
R 3 (2021)	5 ...	0.65	9,562	101.1	4,700	95.5	61,354	2	0.5
R 3 (2021)	6 ...	0.90	9,523	99.7	4,401	98.1	65,541	1	-0.3
R 3 (2021)	7 ...	0.64	9,379	99.9	4,455	104.1	53,057	5	-0.4
R 3 (2021)	8 ...	0.62	9,610	101.2	4,566	99.8	50,078	7	-1.1
R 3 (2021)	9 ...	0.69	9,559	104.0	3,185	101.5	55,257	2	-1.1
R 3 (2021)	10 ...	0.74	9,663	102.8	3,382	104.1	55,782	4	-1.3
R 3 (2021)	11 ...	0.69	10,432	100.6	4,021	104.3	62,644	5	-1.0
R 3 (2021)	12 ...	0.78	10,118	100.2	4,463	103.9	58,657	4	-0.7
R 4 (2022)	1 ...	0.94	10,152	100.1	4,232	110.1	44,940	1	-1.2
R 4 (2022)	2 ...	0.99	10,578	98.0	3,780	106.0	44,868	1	-1.3
R 4 (2022)	3 ...	0.98	10,540	100.1	4,073	113.1	43,454	4	1.0
R 4 (2022)	4 ...	0.85	11,019	99.5	4,085	110.8	44,742	4	0.4
R 4 (2022)	5 ...	0.88	10,617	101.4	3,657	115.3	58,799	4	0.9
R 4 (2022)	6 ...	0.96	10,780	106.6	3,949	112.8	45,386	1	1.7
R 4 (2022)	7 ...	1.05	10,926	101.0	4,054	102.3	48,541	3	2.0
R 4 (2022)	8 ...	0.75	10,532	95.9	3,981	108.6	52,277	2	2.7
R 4 (2022)	9 ...	0.93	10,729	91.5	4,102	113.0	52,784	6	3.2
R 4 (2022)	10 ...	1.09	10,569	90.6	4,519	110.8	55,566	4	3.6
R 4 (2022)	11 ...	1.05	10,613	89.4	4,456	112.3	58,407	2	3.9
R 4 (2022)	12 ...	1.10	10,252	91.3	4,319	114.7	43,310	4	3.5
R 5 (2023)	1 ...	1.04	10,370	87.8	4,500	129.2	47,963	3	3.6
R 5 (2023)	2 ...	0.83	10,047	88.8	4,681	110.8	50,620	5	3.6
R 5 (2023)	3 ...	1.76	9,938	87.7	4,330	115.2	46,044	6	2.1
R 5 (2023)	4 ...	0.77	10,524	91.5	4,998	105.5	47,299	5	2.3

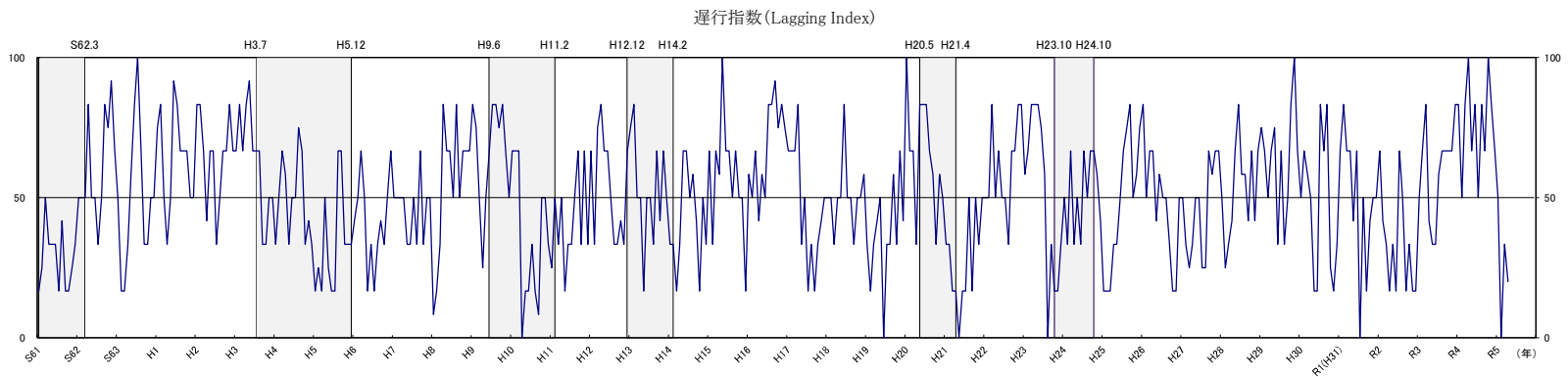
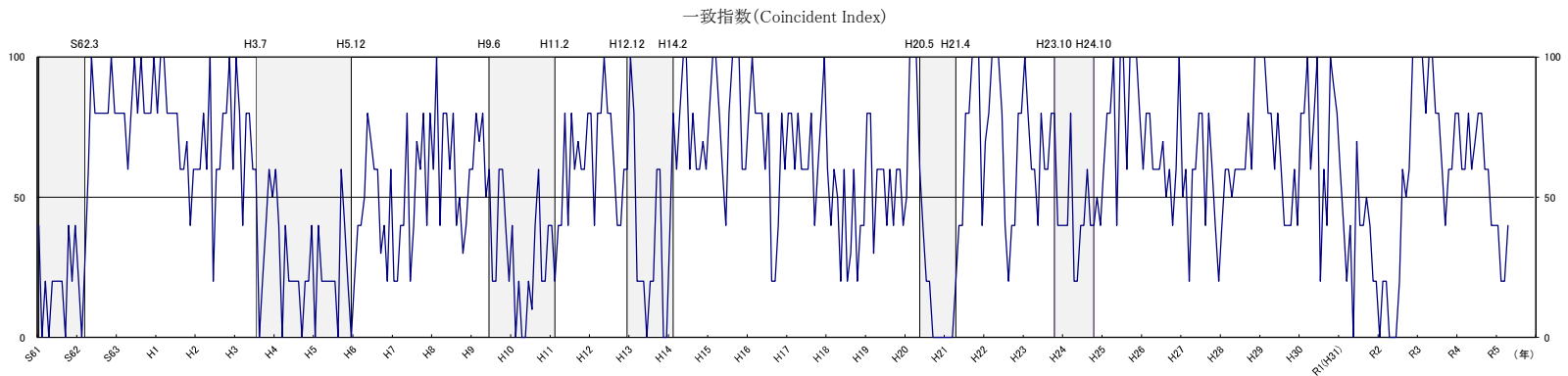
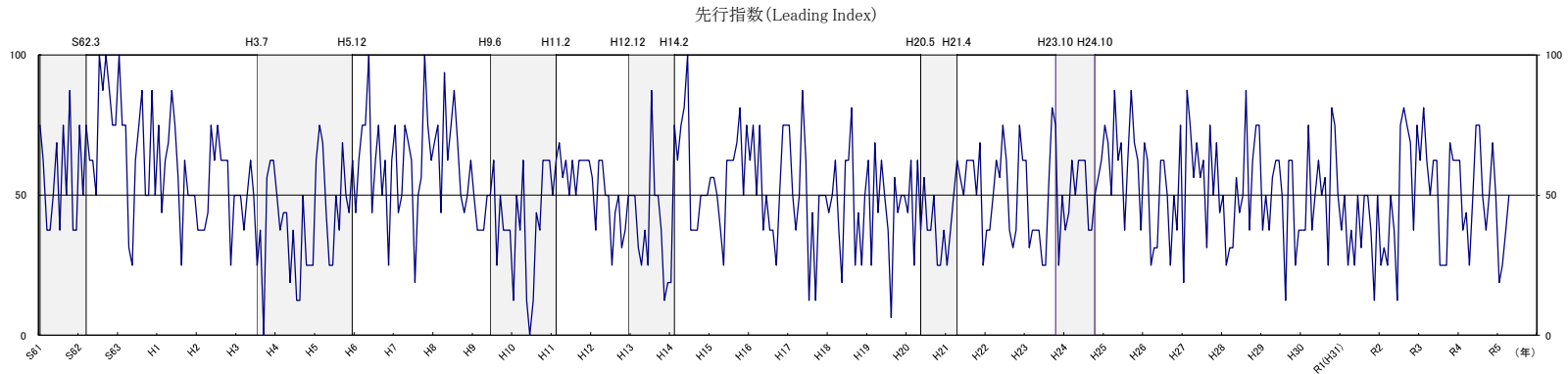
一致系列 Coincident Indicators						
年月	系列名	C1 所定外労働 時間指数 (製造業)	C2 雇用保険 受給者実人員 (逆サイクル)	C3 有効求人倍率 (除く学卒)	C4 鉱工業 生産指数	C5 輸入通関実績
		(R2年=100) (季調値)	(人) (季調値)	(倍) (季調値)	(H27年=100) (季調値)	(百万円) (季調値)
R 2 (2020)	11 ...	106.0	4,731	1.21	95.5	63,419
R 2 (2020)	12 ...	107.9	4,623	1.22	100.8	73,184
R 3 (2021)	1 ...	107.3	4,673	1.26	97.2	88,336
R 3 (2021)	2 ...	110.0	4,653	1.28	96.7	90,948
R 3 (2021)	3 ...	116.2	4,657	1.29	102.5	93,873
R 3 (2021)	4 ...	119.7	4,642	1.27	102.6	106,018
R 3 (2021)	5 ...	119.5	4,108	1.33	103.7	105,449
R 3 (2021)	6 ...	120.7	4,238	1.36	100.5	106,708
R 3 (2021)	7 ...	121.2	4,127	1.35	98.4	115,917
R 3 (2021)	8 ...	118.8	4,103	1.34	96.7	116,929
R 3 (2021)	9 ...	112.9	4,107	1.35	98.5	128,414
R 3 (2021)	10 ...	104.9	4,135	1.37	98.6	122,130
R 3 (2021)	11 ...	116.0	4,249	1.41	110.8	146,730
R 3 (2021)	12 ...	127.0	4,249	1.43	103.9	133,050
R 4 (2022)	1 ...	122.8	4,259	1.45	103.9	135,209
R 4 (2022)	2 ...	121.2	4,172	1.47	103.8	134,954
R 4 (2022)	3 ...	118.9	4,035	1.49	99.8	140,005
R 4 (2022)	4 ...	119.0	4,124	1.50	104.4	154,851
R 4 (2022)	5 ...	114.9	3,951	1.49	97.4	202,132
R 4 (2022)	6 ...	121.4	4,069	1.49	114.3	208,958
R 4 (2022)	7 ...	131.9	4,146	1.53	108.3	190,297
R 4 (2022)	8 ...	124.2	4,239	1.55	105.9	228,639
R 4 (2022)	9 ...	126.0	4,026	1.60	101.6	202,211
R 4 (2022)	10 ...	128.1	3,963	1.58	103.1	220,619
R 4 (2022)	11 ...	121.9	3,873	1.60	100.2	215,962
R 4 (2022)	12 ...	118.0	3,870	1.58	102.7	201,097
R 5 (2023)	1 ...	110.6	3,888	1.59	90.9	189,039
R 5 (2023)	2 ...	116.4	3,726	1.52	98.3	169,967
R 5 (2023)	3 ...	115.1	3,823	1.48	95.6	171,084
R 5 (2023)	4 ...	110.9	3,893	1.46	117.5	158,648

遅行系列 Lagging Indicators							
年月	系列名	Lg1 常用雇用指数 (製造業)	Lg2 賃金指数 (所定内給与) (製造業)	Lg3 消費者物価 指 数	Lg4 家計消費 支 出 (勤労者世帯) (実 質) (円)	Lg5 鉱工業 在庫指数	Lg6 営業倉庫 保管残高
		(%) (前年同月比)	(%) (前年同月比)	(%) (前年同月比)	(円) (季調値)	(H27年=100) (季調値)	(千トン) (季調値)
R 2 (2020)	11 ...	-1.9	-1.4	-0.6	311,841	94.5	181
R 2 (2020)	12 ...	-2.3	-0.5	-0.8	296,248	101.9	173
R 3 (2021)	1 ...	-1.0	0.5	-0.6	333,783	93.7	162
R 3 (2021)	2 ...	-1.0	0.7	-0.2	317,910	94.4	173
R 3 (2021)	3 ...	-1.0	0.3	0.0	333,270	92.9	179
R 3 (2021)	4 ...	-1.5	2.1	-0.6	286,718	91.4	200
R 3 (2021)	5 ...	-1.8	2.8	-0.5	315,518	92.8	203
R 3 (2021)	6 ...	-1.3	1.4	-0.1	288,225	92.8	194
R 3 (2021)	7 ...	-1.5	0.9	0.2	298,130	95.6	193
R 3 (2021)	8 ...	-1.7	0.7	0.0	287,423	93.4	213
R 3 (2021)	9 ...	-1.8	0.7	0.7	306,605	95.9	218
R 3 (2021)	10 ...	-1.6	0.2	0.6	345,922	97.3	224
R 3 (2021)	11 ...	-1.8	0.6	1.3	317,463	102.6	221
R 3 (2021)	12 ...	-1.7	0.8	1.1	298,011	101.3	227
R 4 (2022)	1 ...	-0.6	3.0	1.0	306,708	102.5	225
R 4 (2022)	2 ...	-1.4	2.5	1.1	265,871	98.9	232
R 4 (2022)	3 ...	-0.1	2.8	1.2	347,649	102.9	221
R 4 (2022)	4 ...	0.8	3.3	2.6	375,410	104.3	228
R 4 (2022)	5 ...	0.9	2.2	2.6	352,666	105.7	228
R 4 (2022)	6 ...	0.8	3.5	2.8	300,401	110.8	231
R 4 (2022)	7 ...	1.2	2.2	2.9	334,443	105.6	225
R 4 (2022)	8 ...	1.1	2.9	3.2	297,146	106.2	229
R 4 (2022)	9 ...	1.3	4.1	3.2	362,412	106.1	230
R 4 (2022)	10 ...	1.3	5.0	4.1	339,306	105.7	240
R 4 (2022)	11 ...	1.7	3.9	3.9	360,471	103.5	240
R 4 (2022)	12 ...	2.2	3.6	4.4	380,094	105.4	238
R 5 (2023)	1 ...	0.7	1.7	4.6	362,252	107.1	232
R 5 (2023)	2 ...	1.6	2.0	3.6	299,870	101.6	236
R 5 (2023)	3 ...	-0.2	4.2	3.6	269,063	102.9	243
R 5 (2023)	4 ...	-1.0	1.6	3.6	284,035	108.2	0

7 (参考) DI(ディフュージョン・インデックス)変化方向表
 Direction of Change in 19 Components of Diffusion Indexes

系 列 名		令和4年				令和5年											
		2	3	4	5	6	7	8	9	10	11	12	1	2	3	4	
先行 系列	1 入職率 (製造業)	+	+	-	-	-	+	-	-	+	+	+	-	-	+	-	
	2 新規求人数 (除く学卒)	+	+	+	+	+	-	-	-	-	+	-	-	-	-	+	
	3 生産財生産指数	-	-	-	+	+	+	-	-	-	-	-	-	-	-	+	
	4 乗用車新車登録台数	-	-	-	-	-	-	+	+	+	+	+	-	+	+	+	
	5 鉱工業在庫率指数 (逆サイクル)	-	-	-	-	+	+	+	-	-	-	-	-	+	-	+	
	6 新設住宅着工床面積	-	-	-	+	+	+	-	+	+	+	-	-	-	+	-	
	7 企業倒産件数 (逆サイクル)	+	0	-	-	+	+	+	-	-	0	+	+	-	-	-	
	8 貸出残高 (全国銀行、信用金庫)	-	+	+	+	+	+	+	+	+	+	+	0	-	-	-	
	拡張系列数	3.0	3.5	2.0	4.0	6.0	6.0	4.0	3.0	4.0	5.5	4.0	1.5	2.0	3.0	4.0	
採用系列数	8	8	8	8	8	8	8	8	8	8	8	8	8	8	8		
先行指数	37.5	43.8	25.0	50.0	75.0	75.0	50.0	37.5	50.0	68.8	50.0	18.8	25.0	37.5	50.0		
一致 系列	1 所定外労働時間指数 (製造業)	+	-	-	-	+	+	+	+	-	-	-	-	-	-	+	
	2 雇用保険受給者実人員 (逆サイクル)	+	+	+	+	-	-	-	+	+	+	+	+	+	+	-	
	3 有効求人倍率 (除く学卒)	+	+	+	+	0	+	+	+	+	+	-	+	-	-	-	
	4 鉱工業生産指数	-	-	+	-	+	+	+	-	-	-	+	-	-	-	+	
	5 輸入通関実績	-	+	+	+	+	+	+	-	+	-	-	-	-	-	-	
	拡張系列数	3.0	3.0	4.0	3.0	3.5	4.0	4.0	3.0	3.0	2.0	2.0	2.0	1.0	1.0	2.0	
採用系列数	5	5	5	5	5	5	5	5	5	5	5	5	5	5	5		
一致指数	60.0	60.0	80.0	60.0	70.0	80.0	80.0	60.0	60.0	40.0	40.0	40.0	20.0	20.0	40.0		
遅行 系列	1 常用雇用指数 (製造業)	+	+	+	+	+	+	+	+	+	+	+	-	-	-	-	
	2 賃金指数 (所定内給与、製造業)	+	+	+	-	+	-	+	+	+	+	-	-	-	+	-	
	3 消費者物価指数 (山口市)	-	+	+	+	+	+	+	+	+	+	+	+	-	-	-	
	4 家計消費支出 (勤労者世帯、実質)	-	+	+	+	-	-	-	+	+	+	+	+	-	-	-	
	5 鉱工業在庫指数	-	+	+	+	+	+	+	-	+	-	-	+	-	-	+	
	6 営業倉庫保管残高	+	-	+	-	+	-	+	-	+	+	+	-	-	+	-	
	拡張系列数	3.0	5.0	6.0	4.0	5.0	3.0	5.0	4.0	6.0	5.0	4.0	3.0	0.0	2.0	1.0	
採用系列数	6	6	6	6	6	6	6	6	6	6	6	6	6	6	5		
遅行指数	50.0	83.3	100.0	66.7	83.3	50.0	83.3	66.7	100.0	83.3	66.7	50.0	0.0	33.3	20.0		

8 (参考)DI(デフュージョン・インデックス)時系列グラフ



9 (参考) DI(ディフュージョン・インデックス)時系列表
Diffusion Indexes

(1) 先行指数 Leading Index

年	月	1月	2月	3月	4月	5月	6月	7月	8月	9月	10月	11月	12月
H8 / 1996		68.8	75.0	43.8	93.8	62.5	75.0	87.5	68.8	50.0	43.8	50.0	62.5
9 / 1997		50.0	37.5	37.5	37.5	50.0	50.0	62.5	25.0	50.0	37.5	37.5	37.5
10 / 1998		12.5	50.0	37.5	62.5	12.5	0.0	12.5	43.8	37.5	62.5	62.5	62.5
11 / 1999		50.0	62.5	68.8	56.3	62.5	50.0	62.5	50.0	62.5	62.5	62.5	62.5
12 / 2000		56.3	37.5	62.5	62.5	50.0	50.0	25.0	43.8	50.0	31.3	37.5	50.0
13 / 2001		50.0	50.0	31.3	25.0	37.5	25.0	87.5	50.0	50.0	37.5	12.5	18.8
14 / 2002		18.8	75.0	62.5	75.0	81.3	100.0	37.5	37.5	37.5	50.0	50.0	50.0
15 / 2003		56.3	56.3	50.0	37.5	25.0	62.5	62.5	62.5	68.8	81.3	50.0	75.0
16 / 2004		62.5	75.0	50.0	75.0	37.5	50.0	37.5	37.5	25.0	50.0	75.0	75.0
17 / 2005		75.0	50.0	37.5	50.0	87.5	62.5	12.5	43.8	12.5	50.0	50.0	50.0
18 / 2006		43.8	50.0	62.5	37.5	18.8	62.5	62.5	81.3	25.0	43.8	25.0	50.0
19 / 2007		62.5	25.0	68.8	43.8	62.5	50.0	37.5	6.3	56.3	43.8	50.0	50.0
20 / 2008		43.8	62.5	25.0	62.5	37.5	56.3	37.5	37.5	50.0	25.0	25.0	37.5
21 / 2009		25.0	37.5	50.0	62.5	56.3	50.0	62.5	62.5	62.5	50.0	68.8	25.0
22 / 2010		37.5	37.5	50.0	62.5	56.3	75.0	62.5	37.5	31.3	37.5	75.0	62.5
23 / 2011		62.5	31.3	37.5	37.5	37.5	25.0	25.0	56.3	81.3	75.0	25.0	50.0
24 / 2012		37.5	43.8	62.5	50.0	62.5	62.5	62.5	37.5	37.5	50.0	56.3	62.5
25 / 2013		75.0	68.8	50.0	87.5	62.5	68.8	37.5	62.5	87.5	68.8	62.5	37.5
26 / 2014		68.8	62.5	25.0	31.3	31.3	62.5	62.5	50.0	25.0	50.0	37.5	75.0
27 / 2015		18.8	87.5	75.0	56.3	68.8	56.3	62.5	31.3	75.0	50.0	68.8	43.8
28 / 2016		50.0	25.0	31.3	31.3	56.3	43.8	50.0	87.5	37.5	62.5	75.0	75.0
29 / 2017		37.5	50.0	37.5	56.3	62.5	62.5	50.0	12.5	62.5	62.5	25.0	37.5
30 / 2018		37.5	37.5	75.0	37.5	50.0	62.5	50.0	56.3	25.0	81.3	75.0	50.0
R1(H31) / 2019		37.5	50.0	25.0	37.5	25.0	50.0	31.3	50.0	50.0	37.5	12.5	50.0
2 / 2020		25.0	31.3	25.0	50.0	37.5	12.5	75.0	81.3	75.0	68.8	37.5	75.0
3 / 2021		62.5	81.3	62.5	50.0	62.5	62.5	25.0	25.0	25.0	68.8	62.5	62.5
4 / 2022		62.5	37.5	43.8	25.0	50.0	75.0	75.0	50.0	37.5	50.0	68.8	50.0
5 / 2023		18.8	25.0	37.5	50.0								

(2) 一致指数 Coincident Index

年	月	1月	2月	3月	4月	5月	6月	7月	8月	9月	10月	11月	12月
H8 / 1996		60.0	100.0	40.0	80.0	80.0	60.0	80.0	40.0	50.0	30.0	40.0	60.0
9 / 1997		60.0	80.0	70.0	80.0	50.0	60.0	20.0	20.0	60.0	60.0	40.0	20.0
10 / 1998		40.0	0.0	20.0	0.0	0.0	20.0	10.0	40.0	60.0	20.0	20.0	40.0
11 / 1999		40.0	20.0	40.0	40.0	80.0	40.0	80.0	60.0	70.0	60.0	60.0	80.0
12 / 2000		80.0	40.0	80.0	80.0	100.0	80.0	80.0	60.0	40.0	40.0	60.0	60.0
13 / 2001		100.0	80.0	20.0	20.0	20.0	0.0	20.0	20.0	60.0	60.0	0.0	0.0
14 / 2002		40.0	80.0	60.0	80.0	100.0	100.0	60.0	80.0	60.0	60.0	70.0	60.0
15 / 2003		80.0	100.0	100.0	80.0	60.0	40.0	80.0	100.0	100.0	100.0	60.0	60.0
16 / 2004		80.0	100.0	80.0	80.0	80.0	60.0	80.0	20.0	20.0	40.0	80.0	60.0
17 / 2005		80.0	80.0	60.0	80.0	60.0	60.0	60.0	80.0	40.0	60.0	80.0	100.0
18 / 2006		60.0	40.0	60.0	50.0	20.0	60.0	20.0	30.0	60.0	20.0	40.0	40.0
19 / 2007		80.0	80.0	30.0	60.0	60.0	60.0	40.0	60.0	40.0	60.0	60.0	40.0
20 / 2008		50.0	100.0	100.0	100.0	60.0	40.0	20.0	20.0	0.0	0.0	0.0	0.0
21 / 2009		0.0	0.0	0.0	20.0	40.0	40.0	80.0	80.0	100.0	100.0	100.0	40.0
22 / 2010		70.0	80.0	100.0	100.0	100.0	80.0	40.0	20.0	40.0	40.0	80.0	80.0
23 / 2011		100.0	80.0	60.0	60.0	40.0	80.0	60.0	60.0	80.0	80.0	40.0	40.0
24 / 2012		40.0	40.0	80.0	20.0	20.0	40.0	40.0	60.0	40.0	40.0	50.0	40.0
25 / 2013		60.0	80.0	80.0	100.0	40.0	100.0	100.0	60.0	100.0	100.0	100.0	80.0
26 / 2014		60.0	80.0	80.0	60.0	60.0	60.0	70.0	50.0	60.0	40.0	60.0	100.0
27 / 2015		50.0	60.0	20.0	60.0	60.0	80.0	80.0	40.0	80.0	60.0	40.0	20.0
28 / 2016		40.0	60.0	60.0	50.0	60.0	60.0	60.0	60.0	80.0	60.0	100.0	100.0
29 / 2017		100.0	100.0	80.0	80.0	60.0	80.0	60.0	40.0	40.0	40.0	60.0	40.0
30 / 2018		80.0	80.0	100.0	60.0	80.0	100.0	20.0	60.0	40.0	100.0	90.0	80.0
R1(H31) / 2019		60.0	40.0	20.0	40.0	0.0	70.0	40.0	40.0	50.0	40.0	20.0	20.0
2 / 2020		0.0	20.0	20.0	0.0	0.0	0.0	20.0	60.0	50.0	60.0	100.0	100.0
3 / 2021		100.0	100.0	80.0	100.0	100.0	80.0	80.0	60.0	40.0	60.0	60.0	80.0
4 / 2022		80.0	60.0	60.0	80.0	60.0	70.0	80.0	80.0	60.0	60.0	40.0	40.0
5 / 2023		40.0	20.0	20.0	40.0								

(3) 遅行指数 Lagging Index

年	月	1月	2月	3月	4月	5月	6月	7月	8月	9月	10月	11月	12月
H8 / 1996		8.3	16.7	33.3	83.3	66.7	66.7	50.0	83.3	50.0	66.7	66.7	66.7
9 / 1997		83.3	75.0	50.0	25.0	50.0	66.7	83.3	83.3	75.0	83.3	66.7	50.0
10 / 1998		66.7	66.7	66.7	0.0	16.7	16.7	33.3	16.7	8.3	50.0	50.0	33.3
11 / 1999		25.0	50.0	33.3	50.0	16.7	33.3	33.3	50.0	66.7	33.3	66.7	33.3
12 / 2000		66.7	33.3	75.0	83.3	66.7	66.7	50.0	33.3	33.3	41.7	33.3	66.7
13 / 2001		75.0	83.3	50.0	50.0	16.7	50.0	33.3	66.7	41.7	41.7	66.7	50.0
14 / 2002		33.3	33.3	16.7	33.3	66.7	66.7	50.0	58.3	41.7	16.7	50.0	33.3
15 / 2003		66.7	33.3	66.7	58.3	100.0	66.7	66.7	50.0	66.7	50.0	50.0	16.7
16 / 2004		58.3	50.0	66.7	41.7	58.3	50.0	83.3	83.3	91.7	75.0	83.3	75.0
17 / 2005		66.7	66.7	66.7	83.3	33.3	50.0	16.7	33.3	16.7	33.3	41.7	50.0
18 / 2006		50.0	50.0	33.3	50.0	50.0	83.3	50.0	50.0	33.3	50.0	50.0	58.3
19 / 2007		33.3	16.7	33.3	41.7	50.0	0.0	33.3	33.3	58.3	33.3	66.7	41.7
20 / 2008		100.0	66.7	66.7	33.3	83.3	83.3	83.3	66.7	58.3	33.3	58.3	50.0
21 / 2009		33.3	33.3	16.7	16.7	0.0	16.7	16.7	50.0	16.7	50.0	33.3	50.0
22 / 2010		50.0	50.0	83.3	50.0	66.7	50.0	50.0	33.3	66.7	66.7	83.3	83.3
23 / 2011		58.3	66.7	83.3	83.3	83.3	75.0	58.3	0.0	33.3	16.7	16.7	33.3
24 / 2012		50.0	33.3	66.7	33.3	50.0	33.3	66.7	50.0	66.7	66.7	58.3	41.7
25 / 2013		16.7	16.7	16.7	33.3	33.3	50.0	66.7	75.0	83.3	50.0	58.3	75.0
26 / 2014		83.3	50.0	66.7	66.7	41.7	58.3	50.0	50.0	33.3	16.7	16.7	50.0
27 / 2015		50.0	33.3	25.0	33.3	50.0	50.0	25.0	25.0	66.7	58.3	66.7	66.7
28 / 2016		50.0	25.0	33.3	41.7	66.7	83.3	58.3	58.3	41.7	66.7	41.7	66.7
29 / 2017		75.0	66.7	50.0	66.7	75.0	33.3	66.7	33.3	50.0	83.3	100.0	66.7
30 / 2018		50.0	66.7	58.3	50.0	16.7	16.7	83.3	66.7	83.3	25.0	16.7	33.3
R1(H31) / 2019		66.7	83.3	66.7	66.7	41.7	66.7	0.0	50.0	16.7	41.7	50.0	50.0
2 / 2020		66.7	41.7	33.3	16.7	33.3	16.7	66.7	50.0	16.7	33.3	16.7	16.7
3 / 2021		50.0	66.7	83.3	41.7	33.3	33.3	58.3	66.7	66.7	66.7	66.7	83.3
4 / 2022		83.3	50.0	83.3	100.0	66.7	83.3	50.0	83.3	66.7	100.0	83.3	66.7
5 / 2023		50.0	0.0	33.3	20.0								

(注)DIの算出期間は昭和61(1986)年1月分以降であり、平成4(1992)年以前の数値についてはホームページを参照して下さい。

10 (参考) 累積DI 時系列表
Cumulated Diffusion Indexes

(1) 先行指数 Leading Index

年	月	月												
		1月	2月	3月	4月	5月	6月	7月	8月	9月	10月	11月	12月	
H8	/ 1996	744.8	769.8	763.6	807.4	819.9	844.9	882.4	901.2	901.2	895.0	895.0	907.5	
	9 / 1997	907.5	895.0	882.5	870.0	870.0	870.0	882.5	857.5	857.5	845.0	832.5	820.0	
	10 / 1998	782.5	782.5	770.0	782.5	745.0	695.0	657.5	651.3	638.8	651.3	663.8	676.3	
	11 / 1999	676.3	688.8	707.6	713.9	726.4	726.4	738.9	738.9	751.4	763.9	776.4	788.9	
	12 / 2000	795.2	782.7	795.2	807.7	807.7	782.7	776.5	776.5	776.5	757.8	745.3	745.3	
	13 / 2001	745.3	745.3	726.6	701.6	689.1	664.1	701.6	701.6	689.1	689.1	651.6	620.4	
	14 / 2002	589.2	614.2	626.7	651.7	683.0	733.0	720.5	708.0	695.5	695.5	695.5	695.5	
	15 / 2003	701.8	708.1	708.1	695.6	670.6	683.1	695.6	708.1	726.9	758.2	758.2	783.2	
	16 / 2004	795.7	820.7	820.7	845.7	833.2	833.2	820.7	808.2	783.2	783.2	808.2	833.2	
	17 / 2005	858.2	858.2	845.7	845.7	883.2	895.7	858.2	852.0	814.5	814.5	814.5	814.5	
	18 / 2006	808.3	808.3	820.8	808.3	777.1	789.6	802.1	833.4	808.4	802.2	777.2	777.2	
	19 / 2007	789.7	764.7	783.5	777.3	789.8	789.8	777.3	733.6	739.9	733.7	733.7	733.7	
	20 / 2008	727.5	740.0	715.0	727.5	715.0	721.3	708.8	696.3	696.3	671.3	646.3	633.8	
	21 / 2009	608.8	596.3	596.3	608.8	615.1	627.6	640.1	652.6	652.6	671.4	646.4	646.4	
	22 / 2010	633.9	621.4	621.4	633.9	640.2	665.2	677.7	665.2	646.5	634.0	659.0	671.5	
	23 / 2011	684.0	665.3	652.8	640.3	627.8	602.8	577.8	584.1	584.1	615.4	615.4	615.4	
	24 / 2012	602.9	596.7	609.2	609.2	621.7	634.2	646.7	634.2	621.7	621.7	628.0	640.5	
	25 / 2013	665.5	684.3	684.3	721.8	734.3	753.1	740.6	753.1	790.6	809.4	821.9	809.4	
	26 / 2014	828.2	840.7	815.7	797.0	778.3	790.8	803.3	803.3	778.3	778.3	765.8	790.8	
	27 / 2015	759.6	797.1	822.1	828.4	847.2	853.5	866.0	847.3	872.3	872.3	891.1	884.9	
	28 / 2016	884.9	859.9	841.2	822.5	828.8	822.6	822.6	860.1	847.6	860.1	885.1	910.1	
	29 / 2017	897.6	897.6	885.1	891.4	903.9	916.4	916.4	878.9	891.4	903.9	878.9	866.4	
	30 / 2018	853.9	841.4	866.4	853.9	853.9	866.4	866.4	872.7	847.7	879.0	904.0	904.0	
	R1(H31)	/ 2019	891.5	891.5	866.5	854.0	829.0	829.0	810.3	810.3	797.8	760.3	760.3	
		2 / 2020	735.3	716.6	691.6	691.6	679.1	641.6	666.6	697.9	722.9	741.7	729.2	754.2
		3 / 2021	766.7	798.0	810.5	810.5	823.0	835.5	810.5	785.5	760.5	779.3	791.8	804.3
		4 / 2022	816.8	804.3	798.1	773.1	773.1	798.1	823.1	823.1	810.6	810.6	829.4	829.4
		5 / 2023	798.2	773.2	760.7	760.7								

(2) 一致指数 Coincident Index

年	月	月												
		1月	2月	3月	4月	5月	6月	7月	8月	9月	10月	11月	12月	
H8	/ 1996	190.0	240.0	230.0	260.0	290.0	300.0	330.0	320.0	320.0	300.0	290.0	300.0	
	9 / 1997	310.0	340.0	360.0	390.0	390.0	400.0	370.0	340.0	350.0	360.0	350.0	320.0	
	10 / 1998	310.0	260.0	230.0	180.0	130.0	100.0	60.0	50.0	60.0	30.0	0.0	-10.0	
	11 / 1999	-20.0	-50.0	-60.0	-70.0	-40.0	-50.0	-20.0	-10.0	10.0	20.0	30.0	60.0	
	12 / 2000	90.0	80.0	110.0	140.0	190.0	220.0	250.0	260.0	250.0	240.0	250.0	260.0	
	13 / 2001	310.0	340.0	310.0	280.0	250.0	200.0	170.0	140.0	150.0	160.0	110.0	60.0	
	14 / 2002	50.0	80.0	90.0	120.0	170.0	220.0	230.0	260.0	270.0	280.0	300.0	310.0	
	15 / 2003	340.0	390.0	440.0	470.0	480.0	470.0	500.0	550.0	600.0	650.0	660.0	670.0	
	16 / 2004	700.0	750.0	780.0	810.0	840.0	850.0	880.0	850.0	820.0	810.0	840.0	850.0	
	17 / 2005	880.0	910.0	920.0	950.0	960.0	970.0	980.0	1010.0	1000.0	1010.0	1040.0	1090.0	
	18 / 2006	1100.0	1090.0	1100.0	1100.0	1070.0	1080.0	1050.0	1030.0	1040.0	1010.0	1000.0	990.0	
	19 / 2007	1020.0	1050.0	1030.0	1040.0	1050.0	1060.0	1050.0	1060.0	1050.0	1060.0	1070.0	1060.0	
	20 / 2008	1060.0	1110.0	1160.0	1210.0	1220.0	1210.0	1180.0	1150.0	1100.0	1050.0	1000.0	950.0	
	21 / 2009	900.0	850.0	800.0	770.0	760.0	750.0	780.0	810.0	860.0	910.0	960.0	950.0	
	22 / 2010	970.0	1000.0	1050.0	1100.0	1150.0	1180.0	1170.0	1140.0	1130.0	1120.0	1150.0	1180.0	
	23 / 2011	1230.0	1260.0	1270.0	1280.0	1270.0	1300.0	1310.0	1320.0	1350.0	1380.0	1370.0	1360.0	
	24 / 2012	1350.0	1340.0	1370.0	1340.0	1310.0	1300.0	1290.0	1300.0	1290.0	1280.0	1280.0	1270.0	
	25 / 2013	1280.0	1310.0	1340.0	1390.0	1380.0	1430.0	1480.0	1490.0	1540.0	1590.0	1640.0	1670.0	
	26 / 2014	1680.0	1710.0	1740.0	1750.0	1760.0	1770.0	1790.0	1790.0	1800.0	1790.0	1800.0	1850.0	
	27 / 2015	1850.0	1860.0	1830.0	1840.0	1850.0	1880.0	1910.0	1900.0	1930.0	1940.0	1930.0	1900.0	
	28 / 2016	1890.0	1900.0	1910.0	1910.0	1920.0	1930.0	1940.0	1950.0	1980.0	1990.0	2040.0	2090.0	
	29 / 2017	2140.0	2190.0	2220.0	2250.0	2260.0	2290.0	2300.0	2290.0	2280.0	2270.0	2280.0	2270.0	
	30 / 2018	2300.0	2330.0	2380.0	2390.0	2420.0	2470.0	2440.0	2450.0	2440.0	2490.0	2530.0	2560.0	
	R1(H31)	/ 2019	2570.0	2560.0	2530.0	2520.0	2470.0	2490.0	2480.0	2470.0	2460.0	2430.0	2400.0	
		2 / 2020	2350.0	2320.0	2290.0	2240.0	2190.0	2140.0	2110.0	2120.0	2130.0	2180.0	2230.0	
		3 / 2021	2280.0	2330.0	2360.0	2410.0	2460.0	2490.0	2520.0	2530.0	2520.0	2530.0	2540.0	2570.0
		4 / 2022	2600.0	2610.0	2620.0	2650.0	2660.0	2680.0	2710.0	2740.0	2750.0	2760.0	2750.0	2740.0
		5 / 2023	2730.0	2700.0	2670.0	2660.0								

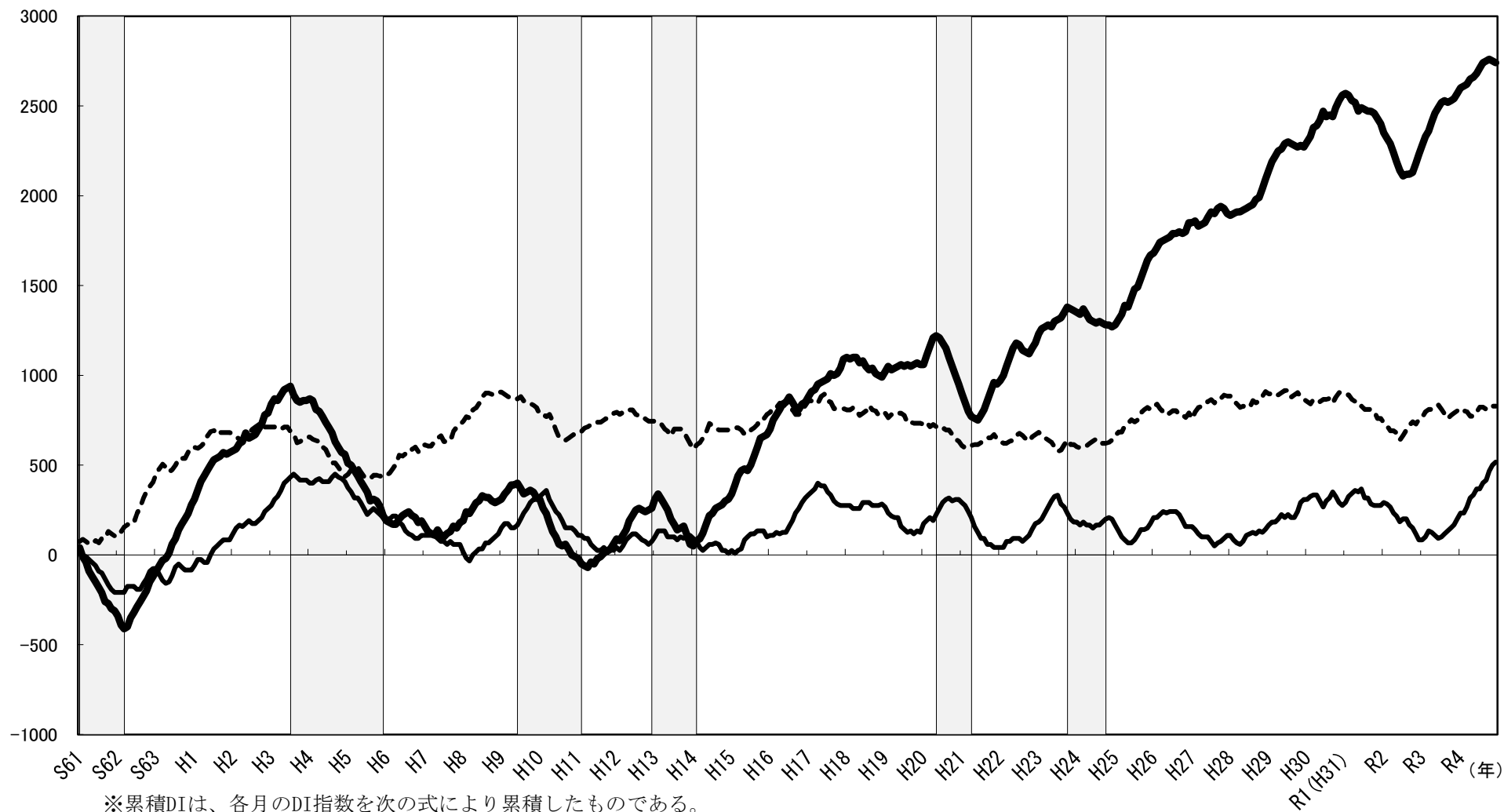
(3) 遅行指数 Lagging Index

年	月	月												
		1月	2月	3月	4月	5月	6月	7月	8月	9月	10月	11月	12月	
H8	/ 1996	16.8	-16.5	-33.2	0.1	16.8	33.5	33.5	66.8	66.8	83.5	100.2	116.9	
	9 / 1997	150.2	175.2	175.2	150.2	150.2	166.9	200.2	233.5	258.5	291.8	308.5	308.5	
	10 / 1998	325.2	341.9	358.6	308.6	275.3	242.0	225.3	192.0	150.3	150.3	150.3	133.6	
	11 / 1999	108.6	108.6	91.9	91.9	58.6	41.9	25.2	25.2	41.9	25.2	41.9	25.2	
	12 / 2000	41.9	25.2	50.2	83.5	100.2	116.9	116.9	100.2	83.5	75.2	58.5	75.2	
	13 / 2001	100.2	133.5	133.5	133.5	100.2	100.2	100.2	83.5	100.2	91.9	108.6	108.6	
	14 / 2002	91.9	75.2	41.9	25.2	41.9	58.6	58.6	66.9	58.6	25.3	25.3	8.6	
	15 / 2003	25.3	8.6	25.3	33.6	83.6	100.3	117.0	117.0	133.7	133.7	133.7	100.4	
	16 / 2004	108.7	108.7	125.4	117.1	125.4	125.4	158.7	192.0	233.7	258.7	292.0	317.0	
	17 / 2005	333.7	350.4	367.1	400.4	383.7	383.7	350.4	333.7	300.4	283.7	275.4	275.4	
	18 / 2006	275.4	275.4	258.7	258.7	258.7	292.0	292.0	292.0	275.3	275.3	275.3	283.6	
	19 / 2007	266.9	233.6	216.9	208.6	208.6	158.6	141.9	125.2	133.5	116.8	133.5	125.2	
	20 / 2008	175.2	191.9	208.6	191.9	225.2	258.5	291.8	308.5	316.8	300.1	308.4	308.4	
	21 / 2009	291.7	275.0	241.7	208.4	158.4	125.1	91.8	91.8	58.5	58.5	41.8	41.8	
	22 / 2010	41.8	41.8	75.1	75.1	91.8	91.8	91.8	75.1	91.8	108.5	141.8	175.1	
	23 / 2011	183.4	200.1	233.4	266.7	300.0	325.0	333.3	283.3	266.6	233.3	200.0	183.3	
	24 / 2012	183.3	166.6	183.3	166.6	166.6	149.9	166.6	166.6	183.3	200.0	208.3	200.0	
	25 / 2013	166.7	133.4	100.1	83.4	66.7	66.7	83.4	108.4	141.7	141.7	150.0	175.0	
	26 / 2014	208.3	208.3	225.0	241.7	233.4	241.7	241.7	241.7	225.0	191.7	158.4	158.4	
	27 / 2015	158.4	141.7	116.7	100.0	100.0	100.0	75.0	50.0	66.7	75.0	91.7	108.4	
	28 / 2016	108.4	83.4	66.7	58.4	75.1	108.4	116.7	125.0	116.7	133.4	125.1	141.8	
	29 / 2017	166.8	183.5	183.5	200.2	225.2	208.5	225.2	208.5	208.5	241.8	291.8	308.5	
	30 / 2018	308.5	325.2	333.5	333.5	300.2	266.9	300.2	316.9	350.2	325.2	291.9	275.2	
	R1(H31)	/ 2019	291.9	325.2	341.9	358.6	350.3	367.0	317.0	317.0	283.7	275.4	275.4	
		2 / 2020	292.1	283.8	267.1	233.8	217.1	183.8	200.5	200.5	167.2	150.5	117.2	83.9
		3 / 2021	83.9	100.6	133.9	125.6	108.9	92.2	100.5	117.2	133.9	150.6	167.3	200.6
		4 / 2022	233.9	233.9	267.2	317.2	333.9	367.2	367.2	400.5	417.2	467.2	500.5	517.2
		5 / 2023	517.2	467.2	450.5	420.5								

(注)DIの算出期間は昭和61(1986)年1月分以降であり、平成4(1992)年以前の数値についてはホームページを参照して下さい。

11 (参考) 累積DIグラフ (Cumulated Diffusion Indexes)

--- 先行指数 — 一致指数 — 遅行指数



※累積DIは、各月のDI指数を次の式により累積したものである。

$$(\text{累積DI})_t = (\text{累積DI})_{t-1} + (DI_t - 50)$$