

斑点米カメムシ対策の 県内一斉草刈り Day!

令和4年7月9日

～7月17日

カメムシ類が発生する畦畔、休耕 田の草刈りを徹底しましょう!



エノコログサ



ヒエ



メヒシバ

※ただし出穂2週間前まで

主要な斑点米カメムシ類



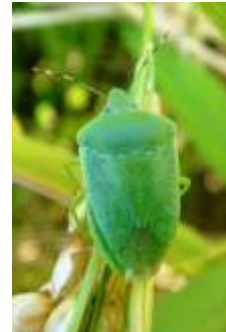
クモヘリカメムシ
体長 15-17mm



アカスジカスミカメ
体長 4.6-6mm



ホソハリカメムシ
体長 9-11mm



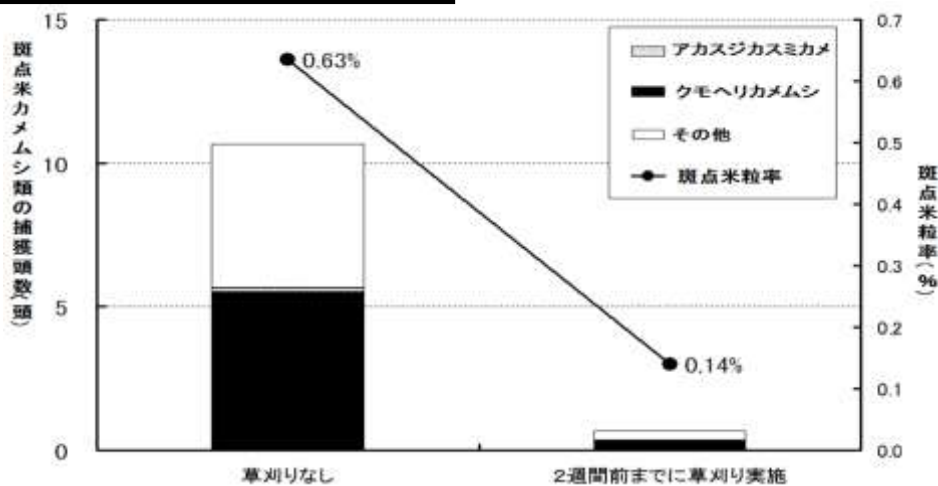
ミナミアオカメムシ
体長 12-16mm

イネの出穂2週間前までの草刈りが有効

斑点米カメムシ類はイネ科雑草の穂で増殖するため、出穂2週間前までの草刈りは、斑点米の発生防止に有効です。それ以降も穂が出ないように定期的に草刈りを行うことで、より効果が高まります。



山口県内での試験結果



水稲出穂2週間前までの草刈りの有無が斑点米カメムシ類の捕獲頭数(水田)と斑点米粒率に与える影響

病害虫発生予察情報をメールでお知らせします

- ◆ 予報、注意報、警報、技術資料等の情報をメールでお知らせします。
- ◆ 新規登録をご希望の方は、件名に「病害虫発生情報の配信登録」、本文に「配信を希望するアドレス」を入力いただき、山口県庁農業振興課あて(a17300@pref.yamaguchi.lg.jp)にメールを送信してください。
- ◆ 登録完了をお知らせするメールが届いたら、登録作業は完了です。
- ◆ 名前や住所等の個人情報は一切不要です。情報料、登録料は無料です。

お問い合わせ先

山口県病害虫防除所

Tel : 083-927-4006

Mail : a172011@pref.yamaguchi.lg.jp