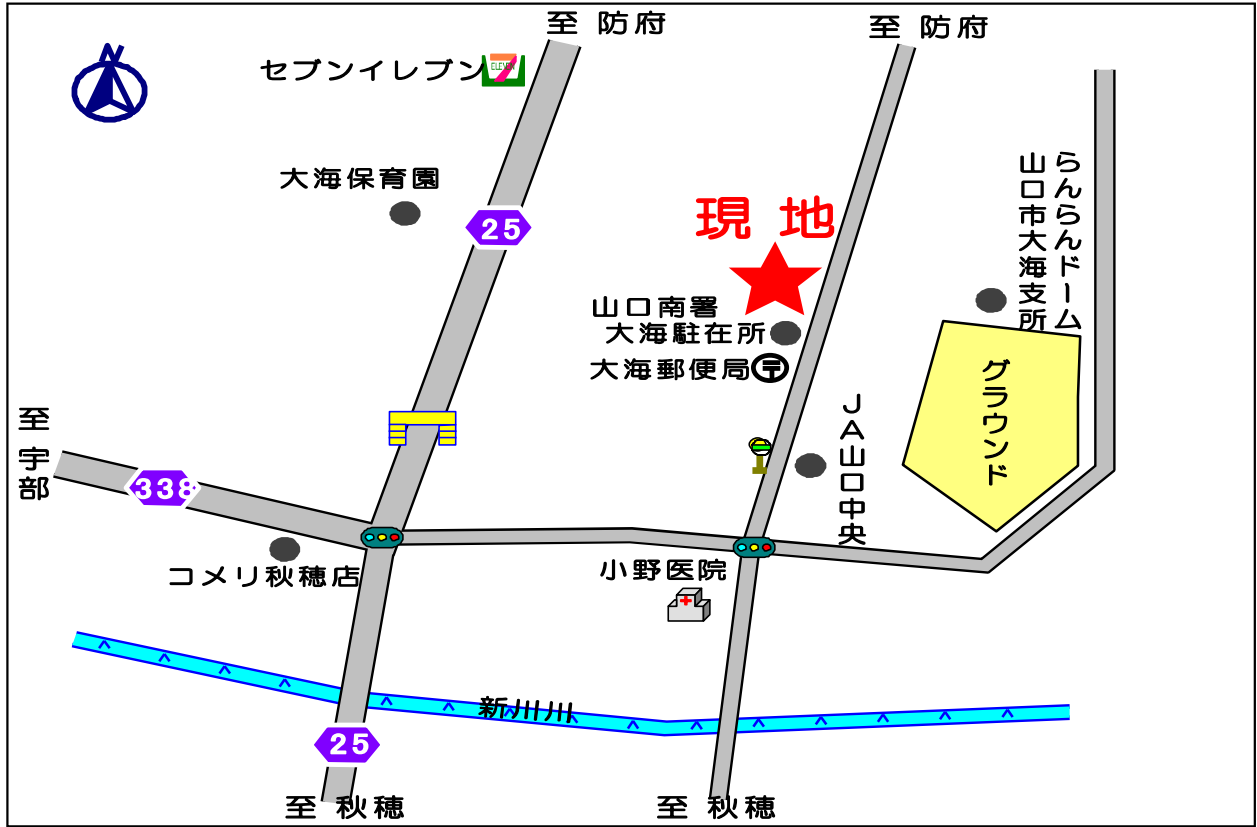


物 件 説 明 書

物件番号		2	公募価格		1,570,000 円	
所在地			区分	地目	数量	備考
山口市秋穂東字仁井屋 1068 番 1			土地	宅地	159.82m ² (48.34坪)	実測面積
土地の形状		・間口約16m、奥行約10mのほぼ長方形の画地です。				
接面道路の幅員等		・南東側で幅員約5.8mの舗装市道（建築基準法第42条第1項1号道路に該当）に約0.5m高位にて接面しています。				
法令等に基づく制限	都市計画区域	山口都市計画区域		区域区分	非線引都市計画区域	
	用途地域	—		地域地区	特定用途制限地域	
	建ぺい率	70%（指定）		容積率	200%（指定）	
	その他	<ul style="list-style-type: none"> ・建築基準法第22条指定区域 ・景観条例対象地区（一般地域） ・土砂災害防止法に基づく土砂災害警戒区域（土石流） 				
私道の負担等に関する事項		負担等の有無	無し			
施設整備状況		施設名	事業所名		電話番号	配管等の状況
		上水道	山口市上下水道料金センター小郡出張所		083-973-6332	水道使用開始届等の提出が必要となります。詳細については、左記事業所へお問い合わせください。
		下水道	なし		—	
		都市ガス	なし（個別プロパン）		—	
		電気	中国電力(株)山口営業所		0120-612-530	
近隣地域の交通条件（道路距離）	<ul style="list-style-type: none"> ・JR山陽本線「大道」駅までの北東道路距離約4.3km（直線距離約3.2km）に位置し、公共施設等への接近性は以下のとおりです。 防長バス「秋穂小路」バス停留所まで 約 0.2km（道路距離、以下同じ） 山口南警察署大海警察官駐在所まで 至 近 JA山口中央 秋穂大海支所まで 約 0.2km 山口市大海総合センターまで 約 0.1km 大海小学校まで 約 1.0km 秋穂中学校まで 約 3.9km 大海郵便局まで 約 0.1km スーパーよしもとまで 約 0.7km 					
道路条件	・南東側で幅員約5.8mの舗装市道「大河内・浜内線」に接面しており、系統・連続性は標準的です。					
環境条件 地域的特性	<ul style="list-style-type: none"> ・地勢、地質等の自然的条件はいずれも普通です。 ・市道「大河内・浜内線」沿線背後に戸建住宅・併用住宅が建ち並び、一定の集落を形成している地域です。駐在所・JA支所・大海総合センター・小学校等の施設も多く、生活利便上、やや恵まれた位置にあります。 					
備考	<ul style="list-style-type: none"> ・当該地は、山口南署大海駐在所の敷地として使用していましたが、平成25年3月に建物等を解体・撤去しました。 ・当該地内の上空に電線等が占用しています。 ・当該地内の石積みの一部が市道に越境しています。 ・隣接地の雨樋の一部が、当該地に越境しています。 ・土壌汚染、地下埋設物及び地盤に関する調査は、実施していません。 ・当該地内に存在する木柵、トラロープ、土のう、石積み、石段、コンクリートスロープ、擁壁、コンクリートブロック塀、雨水枡、沈砂池、コンクリート片等は、全て現況のままお引き渡しします。（県はこれらの点検、修繕、取替、移設、撤去、関係者との交渉調整、費用負担等はいりません） 					

物件番号	2	所在	山口市秋穂東字仁井屋 1068 番 1
------	---	----	---------------------

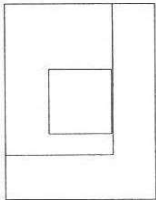
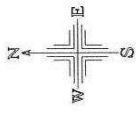
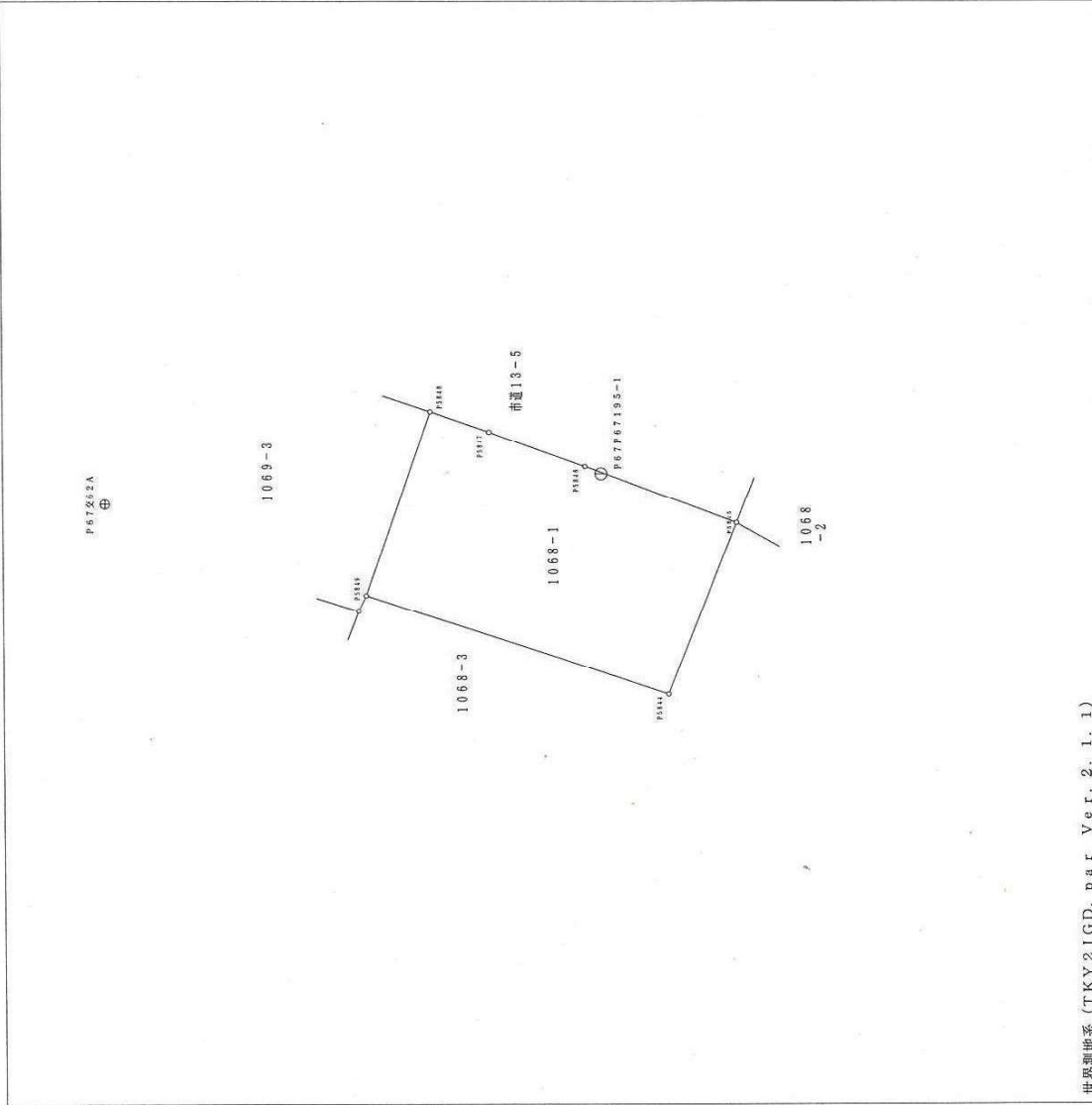
案内図及び現地写真



物件番号 2 所在地 山口市秋穂東字仁井屋 1068 番 1

測量図

一筆図形



図号	図名
1068-1	測量図
155.8241507	測量日

図号	図名	北緯座標	東経座標
F5849		-218337.003	-64877.664
F5848		-218340.245	-64877.106
F5847		-218343.174	-64877.146
F5846		-218347.987	-64877.332
F5845		-218355.555	-64877.856
F5844		-218352.109	-64881.807

図号	図名	北緯座標	東経座標
F6767195-1		-218348.781	-64877.318
F67662A		-218323.886	-64877.832