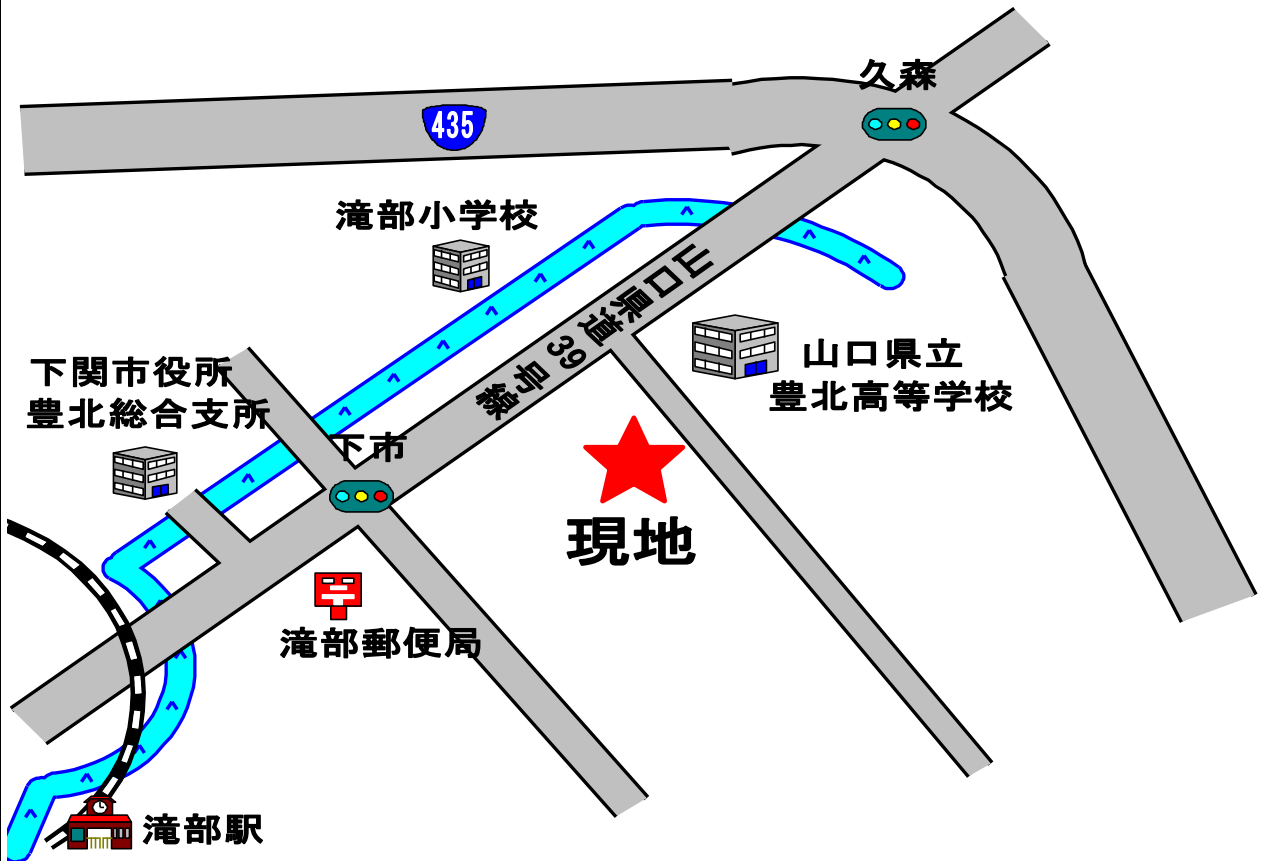


物 件 説 明 書

物件番号		3		公募価格		1,990,000円	
区分	所在地			地目	数量	備考	
土地	下関市豊北町大字滝部字赤崎940番5			宅地	142.89㎡	実測面積	
	下関市豊北町大字滝部字上久森968番2				357.29㎡		
	下関市豊北町大字滝部字上久森971番7				28.06㎡		
				528.24㎡ (159.79坪)			
土地の形状		・間口約19.7m、奥行約28mのほぼ長方形の中間画地で、一部は緩傾斜で段差があります。また、本地内には法定外公共物（水路及び里道）が介在しています。					
接面道路の幅員等		・幅員約3.5mの舗装市道にほぼ等高に接面しています。					
法令等に基づく制限	都市計画区域	都市計画区域外		区域区分	—		
	用途地域	—		地域地区	—		
	建ぺい率	—		容積率	—		
	その他	<ul style="list-style-type: none"> ・下関市景観計画区域。 ※詳細は下関市都市整備部まちなみ住環境整備課（電話083-231-1225）へお問い合わせください。 ・山口県建築基準条例第7条に該当する場合があります。 ※詳細は下関市都市整備部建築指導課（電話083-231-1380）へお問い合わせください。 					
私道の負担等に関する事項		負担等の有無	無し				
施設整備状況	施設名	事業所名		電話番号	配管等の状況		
	上水道	下関市上下水道局給水課		083-231-3115	周辺に埋設管等があり物件内に引込可能です。 引込に当たっては、費用等が必要となる場合があります。 詳細は左記事業所と協議・調整をお願いします。		
	下水道	下関市上下水道局下水道課		083-231-1725			
	都市ガス	—		—			
電気	中国電力ネットワーク(株)萩ネットワークセンター		0120-615-227				
交通条件等 (道路距離)	<ul style="list-style-type: none"> ・滝部小学校まで 約0.5km ・豊北中学校まで 約1.6km 		<ul style="list-style-type: none"> ・下関市役所豊北総合支所まで 約1.0km ・JR山陰本線「滝部駅」まで 約1.6km 				
道路条件	・系統・連続性は普通です。						
自然条件等	・地勢は平坦です。						
地域的特性	・高等学校裏門付近に形成された戸建住宅が散在する住宅地域です。						
備考	<ul style="list-style-type: none"> ・当該地は、旧豊北高校校長住宅の敷地として使用していましたが、建物は平成28年3月に解体・撤去しました。 ・当該地の擁壁・ブロック塀・木杭・集水桝等の一部が隣接地へ越境しています。また、当該地の雨水排水管が隣接地へ埋設されており、隣接地の側溝へ接続しています。（県は、関係者との交渉・調整、費用負担等を行いません。） ・当該地の一部（約4㎡）が市道へ取り込まれています。また、当該地の一部は現況山林・原野となっています。 ・隣接地の樹木等が当該地へ越境しています。 ・土壌汚染、地下埋設物及び地盤に関する調査は実施していません。 ・当該地内に存置する擁壁、ブロック塀、集水桝、配管、木杭、トラロープ、アスファルト舗装、樹木等全て現況のまま引き渡します。（県はこれらの点検、修繕、取替、移設、撤去、関係者との交渉・調整、費用負担等を行いません。） 						

物件番号 3 所在地 下関市豊北町大字滝部字赤崎940番5他2筆

案内図及び現地写真



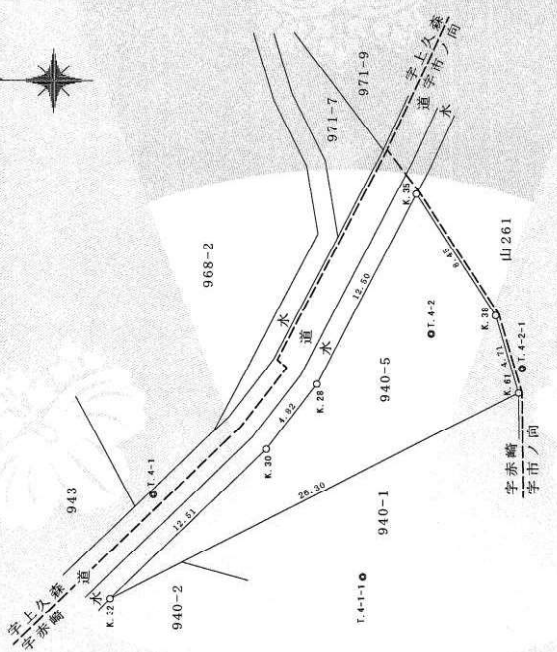
測量図等

土地所在図
土地積測量図

地番 940-5

土地の所在 下関市豊北町大字滝部字赤崎

平成28年5月20日測量
世界電子基座系
ネットワープロ型RTK-GPS観測（VRS方式）



直角座標法による求積と各境界点の標識

地番	940-5				
測点名	標識	X座標	Y座標	Y座標	X座標
K.35	⊗新設コンクリート杭	-188847.437	-111404.907	4.038	-762565.950606
K.38	⊗新設コンクリート杭	-188852.003	-111412.023	-11.643	2198803.870929
K.61	⊗新設コンクリート杭	-188853.332	-111416.550	-16.723	3158194.271036
K.32	⊗新設コンクリート杭	-188830.928	-111428.746	-3.393	640700.285004
K.30	⊗新設コンクリート杭	-188838.917	-111419.943	12.885	-2395421.662145
K.28	⊗新設コンクリート杭	-188841.781	-111416.061	15.036	-2839425.019116
		依面積		285.795102	
		面積		142.8975510	
		地積		142.89 m ²	

測量基準点の標識と座標値

測点名	標識	X座標	Y座標
T.4 (GFS基準点)	新設鉄(緑ワッパ)	-188833.953	-111389.979
T.4-1	新設鉄(緑ワッパ)	-188832.467	-111422.626
T.4-1-1	新設アラスワッパ杭	-188844.483	-111427.431
T.4-2	新設アラスワッパ杭	-188848.320	-111413.113
T.4-2-1	新設アラスワッパ杭	-188853.530	-111415.107
T.4-3	新設鉄(緑ワッパ)	-188788.981	-111414.905
T.4-4	新設鉄(緑ワッパ)	-188810.996	-111401.782
T.4-5	新設鉄(緑ワッパ)	-188801.903	-111406.312
T.5 (GFS基準点)	新設鉄(緑ワッパ)	-188723.266	-111447.248

⊗：水観性を有する標識

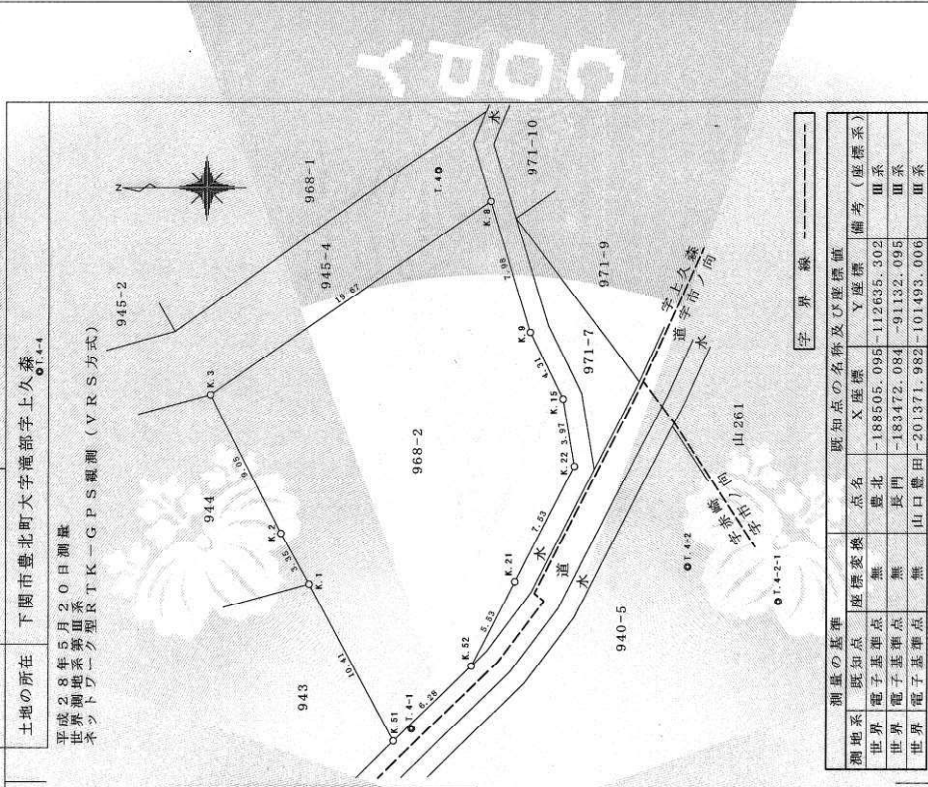
測量の基準		既知点の名称及び座標値	
測地系	既知点	X座標	Y座標
世界	電子基準点	-188505.093	-112635.302
世界	電子基準点	-183472.084	-91132.095
世界	電子基準点	-201371.982	101493.006

境界線	
測地系	備考
Ⅲ系	Ⅲ系
Ⅲ系	Ⅲ系
Ⅲ系	Ⅲ系

測量図等

土地所在図
地積測量図

地番 968-2
土地の所在 下関市豊北町大字彦部字上久森
測量 平成28年5月20日測量
方式 世界測地系基準系 TK-GPS 観測 (VRS方式)
ネットワーク型 RTK



直角座標法による求積と各境界点の標識

地番	968-2	標識	X座標	Y座標	X _前 (Y _前 -1)	X _後 (Y _前 +1)	面積	
K.3	ⓐ既設コンクリート杭	-188820.864	-111403.095	19.376	-3658593.060864			
K.8	ⓐ新設鉄(赤ワタ)杭	-188836.977	-111391.808	3.636	-686611.248372			
K.9	ⓐ新設コンクリート杭	-188839.252	-111399.459	-11.527	2176750.057804			
K.15	ⓐ新設コンクリート杭	-188841.152	-111403.335	-7.797	1472394.462144			
K.22	ⓐ新設コンクリート杭	-188841.808	-111407.256	-10.636	2008521.468868			
K.21	ⓐ新設コンクリート杭	-188838.391	-111413.971	-11.653	2200583.770323			
K.52	ⓐ新設コンクリート杭	-188835.888	-111418.909	-9.364	1768259.255232			
K.51	ⓐ新設コンクリート杭	-188831.424	-111423.335	4.784	-903369.532416			
K.1	ⓐ新設コンクリート杭	-188826.557	-111414.125	12.151	-2294431.494107			
K.2	ⓐ既設コンクリート杭	-188824.940	-111411.184	11.030	-2082739.088200			
							仮面積	714.591432
							面積	357.2957160
							地積	357.29 ㎡

測量基準点の標識と座標値

測点名	標識	X座標	Y座標
T.4 (GPS基準点)	新設鉄(緑ワタ)杭	-188833.953	-111389.979
T.4-1	新設鉄(緑ワタ)杭	-188832.467	-111422.626
T.4-2	新設ワタワタ杭	-188844.483	-111427.431
T.4-2-1	新設ワタワタ杭	-188848.320	-111413.113
T.4-3	新設鉄(緑ワタ)杭	-188853.530	-111415.107
T.4-4	新設鉄(緑ワタ)杭	-188788.981	-111414.905
T.4-5	新設鉄(緑ワタ)杭	-188810.996	-111401.782
T.4-5 (GPS基準点)	新設鉄(緑ワタ)杭	-188801.903	-111406.312
T.5 (GPS基準点)	新設鉄(緑ワタ)杭	-188723.266	-111447.248

ⓐ: 水続性を有する標識

測地系	既知点	標識	点名	X座標	Y座標	備考(座標系)
世界	電子基準点	無	豊北	-188505.095	-112635.302	Ⅲ系
世界	電子基準点	無	長門	-183472.084	-91132.095	Ⅲ系
世界	電子基準点	無	山口豊田	-201371.982	-101493.006	Ⅲ系

