

これって気候変動？
みんなで調査！

アプリの操作方法・注意点



1. アプリの開き方

インターネットが利用できる端末で、
以下を開いてください。
アプリの利用は無料です。

<https://experience.arcgis.com/experience/172cb16a3ff64508b03c8ad4d18f6c9a/>



右図のようなアプリが表示されます。

アプリは、PC、タブレット、スマートフォン
に対応しています。



※画像は開発中のイメージです

2. アプリの画面説明



はじめにご覧ください

調査の概要です

投稿頂いた内容が表示されます

エコっちゃんをクリックすると
・報告数ランキング
・一覧表
が表示されます (PC版のみ)

投稿内容の削除・修正の依頼
はこちらの連絡先までお願い
します。

エコっちゃんに
ほうこく

ここを押すと
投稿用フォーム
が開きます

投稿された内容
の分野が表示され
れます

3. 投稿方法

アプリの「エコっちゃんにほうこく」を押すと投稿用フォームが開きます。

調査に参加してみよう！



以下から直接投稿用フォームを開くことも可能です。

<https://survey123.arcgis.com/share/16ac0473aff04b3e95e36c63c482a94a>



投稿用フォーム→

これって気候変動？みんなで調査！

気候変動による影響を調べるために、県民の皆様からの情報を募集しています。

「もしかして、気候変動かな？」と、あなたが日ごろ感じていることを投稿してください。

身近な生き物や景観等、山口の“今”に関する情報も募集しています。
※“今”の情報を積み重ねることで、将来、気候変動影響の調査に役立つことが期待されます。

あなたの「気づき」が大発見につながるかも！



1 日時*
• 投稿内容として公開されます。

2023/07/20 20:49

2 ニックネーム*
• 投稿内容として公開されます

※画像は開発中のイメージです

4. 投稿フォームの調査項目（その1）



日時 投稿用フォームを開いた際の日時が自動で入力されます。過去に撮影した生き物や景観の画像を投稿する際は、可能な範囲で構いませんので、撮影日時に手動修正してください。



ニックネーム 投稿者のニックネームを入力してください。



あなたの気づき

あなたの気づきを50字以内で入力してください。
気候変動に関係がある“かもしれない”情報で構いません。

例：昔に比べて、エアコンをつける頻度が高くなった気がする

また、気候変動影響を調査する上では、今現在の情報を積み重ねることも重要です。生き物や景観に関する画像等、**山口の“今”に関する情報**もお待ちしています。生き物の画像等を投稿される場合は、補足情報も記入いただくと参考になります。

例：3年前から、畑のホウレンソウに害虫がつくようになった（害虫の画像）

4. 投稿フォームの調査項目（その2）



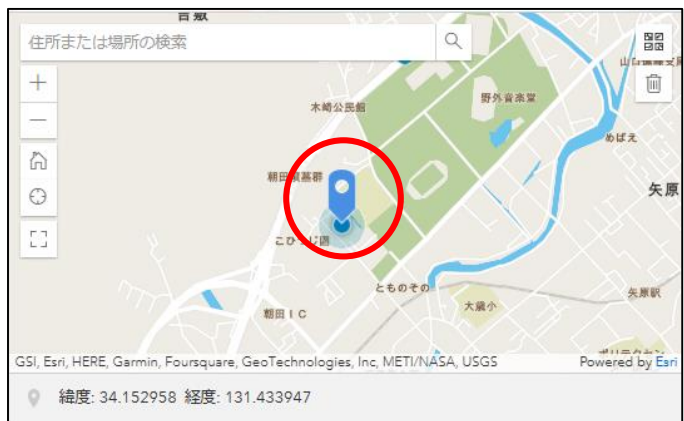
場所

位置情報を投稿します。

①投稿フォーム内の地図を押します



②アイコンを指定したい場所に移動させてください

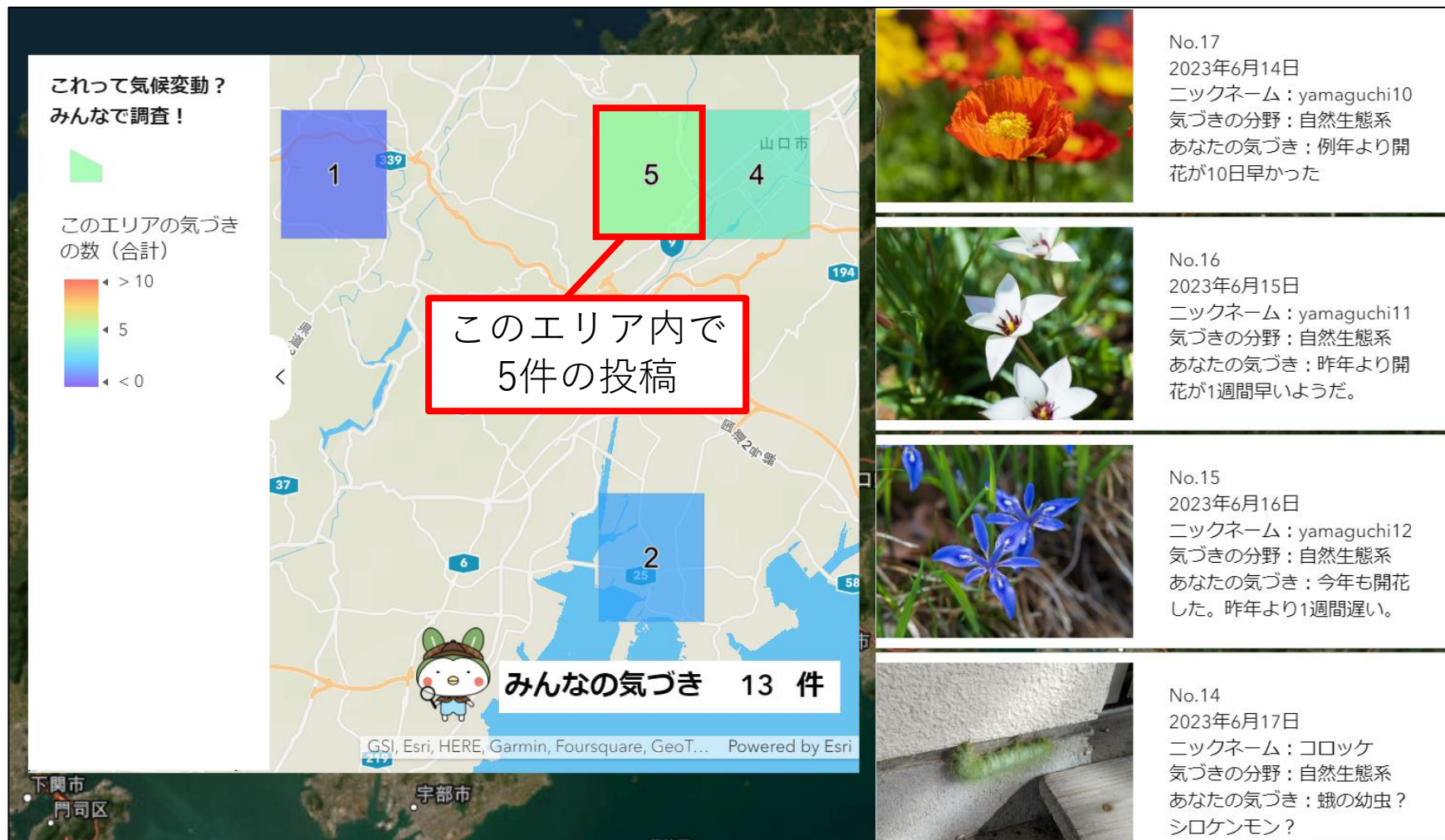


③スマートフォンの場合は
右上のOKを押してください。



4. 投稿フォームの調査項目（その3）

- ④投稿いただいた位置情報は、個人情報や野生動植物を保護する観点から、
以下のように大まかな場所の情報として表示されます。



※画像は開発中のイメージです

4. 投稿フォームの調査項目（その4）



年齢

あなたの年齢を選択してください。



画像

最大で容量5 MBまでの画像ファイル1つを、2通りの方法で投稿できます。

- ①過去に撮影した画像ファイルから選択して投稿する
- ②画像をその場で撮影して投稿する（スマートフォン等のカメラ付き端末のみ）



音声

音声ファイル1つを、2通りの方法で投稿できます。

- ①過去に録音した音声ファイルから選択して投稿する
- ②音声をその場で録音して投稿する（スマートフォン等のマイク付き端末のみ）
録音できる音声は最大で30秒です

投稿された音声はアプリ上では公開されませんが、調査の事例として使用させて頂く場合があります。

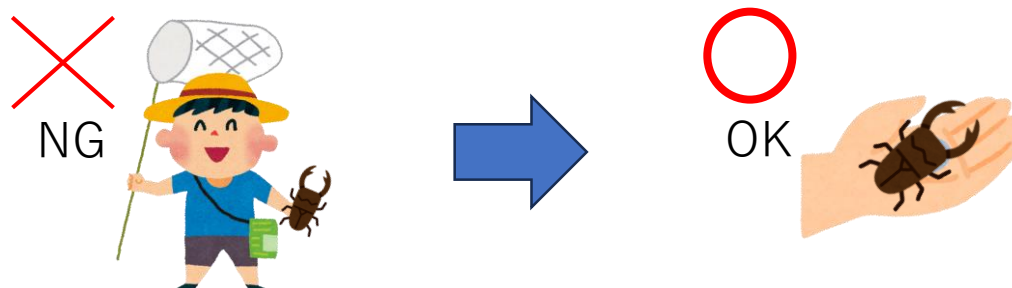
画像・音声の投稿については
次ページの注意点もご覧ください。

4. 投稿フォームの調査項目（その5）

画像等、投稿内容についての注意点

生物等の写真を撮影される際は、その周辺の様子も記録として残すことが望ましいですが、投稿された写真はインターネット上で公開されますので、以下にご注意願います。

投稿内容に**個人・企業等を特定できる情報**や**不適切な表現**が含まれていた場合、**削除・修正等の対応**をさせていただきます。あらかじめご了承ください。



必ず**自身で撮影した画像**を投稿してください。

また、本アプリの仕様上、**投稿された画像は閲覧者によりコピー・保存ができます。**

上記をご理解の上、問題のない画像を投稿されてください。

写真撮影や音声の録音をされる際は、**身の安全を確保**できる場所で行ってください。**危険な場所に近づかないように**しましょう。

4. 投稿フォームの調査項目（その6）



気づきの分野

投稿される内容の分野を選択してください。

例：線状降水帯が発生し、農作物に影響が出た → 農林水産業

河川の水温や水量に変化が見られる → 水環境・水資源

気温・水温の変化により生物分布が変わってきた → 自然生態系

土砂崩れが頻繁にみられるようになった → 自然災害・沿岸域

日中の寒暖差が大きく、体調管理が大変 → 健康

熱中症対策グッズが売れるようになった → 産業・経済活動

夏休みに海水浴に行く機会が減った → 国民生活・都市生活

気候変動影響及び適応策の主要7分野については、以下をご参考ください。

- ・「分野別影響&適応」A-PLAT_気候変動適応情報プラットフォーム（国立環境研究所）
https://adaptation-platform.nies.go.jp/climate_change_adapt/impact.html
- ・「山口県における影響と適応策」山口県気候変動適応センターHP
<https://www.pref.yamaguchi.lg.jp/soshiki/246/122110.html>

4. 投稿フォームの調査項目（その7）

ぶちエコアプリと連携でポイントGET

ぶちエコアプリユーザーの方は、ぶちエコアプリに登録しているアカウントのニックネームとメールアドレスを入力頂くことで、ぶちエコポイントを獲得できます。

(参考) ぶちエコアプリについて

山口県では、日々の暮らしの中で、ご自身のCO₂排出量を**知って**、省エネ・エコな暮らしについて**学んで**、暮らしの中で**実践する**ことでポイントが貯まる**ぶちエコアプリ**を配信しています。

アプリを使って、楽しみながら『ぶちエコ』なライフスタイルを実践しましょう！

<https://www.pref.yamaguchi.lg.jp/site/buchieco/101647.html>



ぶちエコクイズ
に挑戦しよう！



環境学習イベント
に参加しよう！



ぶちエコ動画を
観てみよう！



ぶちエコポイントで
抽選に参加しよう！

5. 投稿する

投稿用フォーム下部の「投稿する」を押すと投稿が完了します。

ぶちエコアプリと連携でポイントGET！

- ぶちエコアプリのユーザーは、本調査に投稿することでエコポイントを獲得できます
- ※ユーザー情報はエコポイントの付与のみに使用します
- ※ポイント付与はデータ集計以降に反映されます

もっている もっていない

ぶちエコアプリに登録したニックネーム

- アプリ下部の「アカウント」から確認できます

エコっちゃんファン

ぶちエコアプリに登録したメールアドレス

- アプリ下部の「アカウント」から確認できます

*****@*****

投稿する！



※画像は開発中のイメージです



エコっちゃんへのご報告 お待ちしています！

投稿内容の削除・修正のご依頼や、
その他のお問い合わせはコチラまで

山口県気候変動適応センター
(山口県環境保健センター内)
Mail : kikohen@pref.yamaguchi.lg.jp