

様式第二号の八(第八条の四の五関係)

(第1面)

産業廃棄物処理計画書

令和 5年 5月 25日

山口県知事 殿

提出者

住 所 山口県山口市大内長野813

氏 名 タマホーム株式会社 山口支店
支店長 古田 浩次

電話番号 083-941-3339

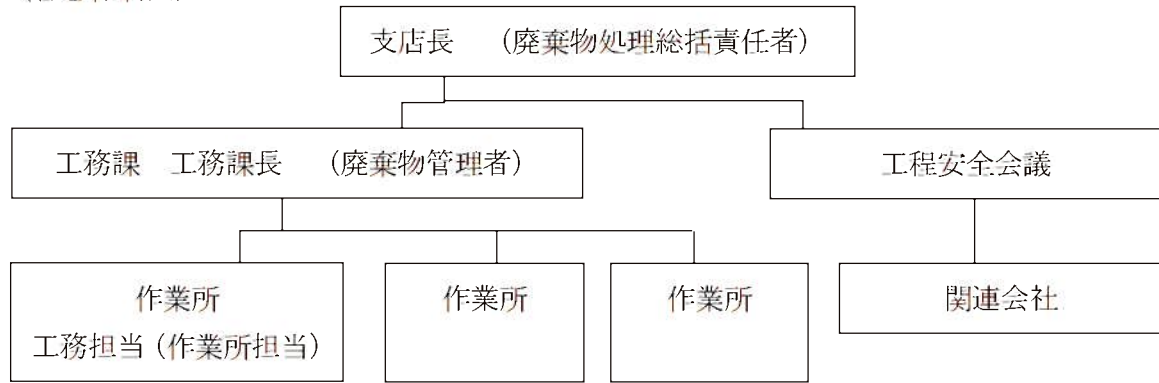
廃棄物の処理及び清掃に関する法律第12条第9項の規定に基づき、産業廃棄物の減量その他その処理に関する計画を作成したので、提出します。

事業場の名称	タマホーム株式会社 山口支店
事業場の所在地	山口県山口市大内長野813
計画期間	令和5年4月1日～令和6年3月31日
当該事業場において現に行っている事業に関する事項	
① 事業の種類	06 総合工事業
② 事業の規模	358,404万円
③ 従業員数	52人
④ 産業廃棄物の一連の処理の工程	廃プラスチック類 →焼却 →埋立 紙くず →破砕 →原燃料 木屑 →破砕 →燃料チップ・ボード・原燃料 金属くず →破砕・切断 →再生原料 ガラス・陶器くず →破砕 →再生砕石 →埋立 がれき類 →破砕(焼却) →再生路盤材(原燃料) 石膏ボード →破砕 →破砕 →石膏・製紙原料 汚泥 →乾燥 →焼却 →埋立

(日本工業規格 A列4番)

産業廃棄物の処理に係る管理体制に関する事項

(管理体制図)



産業廃棄物の排出の抑制に関する事項

① 現状	【前年度（令和4年度）実績】		
	産業廃棄物の種類	別紙2-1の通り	
	排出量	t	t
	(これまでに実施した取組) ・木材のプレカット化 ・配管類のユニット化		
② 計画	【目標】		
	産業廃棄物の種類		
	排出量	t	t
	(今後実施する予定の取組) ・工法の改善検討（汚泥） ・梱包材の簡素化		

産業廃棄物の分別に関する事項

① 現状	(分別している産業廃棄物の種類及び分別に関する取組) ・がれき類（コンクリート塊）・木材を分別 ・石膏ボードを分別
② 計画	(今後分別する予定の産業廃棄物の種類及び分別に関する取組) ・上記に加え、管理型処分産業廃棄物と安定型処分産業廃棄物とに分別を実施予定 ・分別に関する情報収集

自ら行う産業廃棄物の再生利用に関する事項			
① 現状	【前年度（令和4年度）実績】		
	産業廃棄物の種類	別紙2-1の通り	
	自ら再生利用を行った産業廃棄物の量	t	t
	(これまでに実施した取組) 特にありません		
② 計画	【目標】		
	産業廃棄物の種類		
	自ら再生利用を行う産業廃棄物の量	t	t
	(今後実施する予定の取組) 特にありません		
自ら行う産業廃棄物の中間処理に関する事項			
① 現状	【前年度（令和4年度）実績】		
	産業廃棄物の種類	別紙2-1の通り	
	自ら熱回収を行った産業廃棄物の量	t	t
	自ら中間処理により減量した産業廃棄物の量	t	t
(これまでに実施した取組) 実施例なし			
② 計画	【目標】		
	産業廃棄物の種類		
	自ら熱回収を行う産業廃棄物の量	t	t
	自ら中間処理により減量する産業廃棄物の量	t	t
(今後実施する予定の取組) 実施予定なし			

(第4面)

自ら行う産業廃棄物の埋立処分又は海洋投入処分に関する事項

① 現状	【前年度（令和4年度）実績】	
	産業廃棄物の種類	別紙2-1の通り
	自ら埋立処分又は海洋投入処分を行った産業廃棄物の量	t
	(これまでに実施した取組) 実施例なし	
② 計画	【目標】	
	産業廃棄物の種類	
	自ら埋立処分又は海洋投入処分を行う産業廃棄物の量	t
	(今後実施する予定の取組) 実施予定なし	

産業廃棄物の処理の委託に関する事項

① 現状	【前年度（令和4年度）実績】	
	産業廃棄物の種類	別紙2-1の通り
	全処理委託量	t
	優良認定処理業者への処理委託量	t
	再生利用業者への処理委託量	t
	認定熱回収業者への処理委託量	t
	認定熱回収業者以外の熱回収を行う業者への処理委託量	t
	(これまでに実施した取組) 委託基準に従い、産業廃棄物を委託可能な業者を選定し、書面による契約を実施	

② 計画	【目標】		
	産業廃棄物の種類	別紙2-2の通り	
	全処理委託量	t	t
	優良認定処理業者への 処理委託量	t	t
	再生利用業者への 処理委託量	t	t
	認定熱回収業者への 処理委託量	t	t
	認定熱回収業者以外の 熱回収を行う業者への 処理委託量	t	t
<p>(今後実施する予定の取組)</p> <ul style="list-style-type: none"> ・可能な限り優良認定処理業者から選定する ・再生処理を中心にした産業廃棄物処理業者の選定を促進する ・委託処分業者の現地確認を実施する 			
※事務処理欄			

備考

- 1 前年度の産業廃棄物の発生量が1,000トン以上の事業場ごとに1枚作成すること。
- 2 当該年度の6月30日までに提出すること。
- 3 「当該事業場において現に行っている事業に関する事項」の欄は、以下に従って記入すること。
 - (1)①欄には、日本標準産業分類の区分を記入すること。
 - (2)②欄には、製造業の場合における製造品出荷額（前年度実績）、建設業の場合における元請完成工事高（前年度実績）、医療機関の場合における病床数（前年度末時点）等の業種に応じ事業規模が分かるような前年度の実績を記入すること。
 - (3)④欄には、当該事業場において生ずる産業廃棄物についての発生から最終処分が終了するまでの一連の処理の工程（当該処理を委託する場合は、委託の内容を含む。）を記入すること。
- 4 「自ら行う産業廃棄物の中間処理に関する事項」の欄には、産業廃棄物の種類ごとに、自ら中間処理を行うに際して熱回収を行った場合における熱回収を行った産業廃棄物の量と、自ら中間処理を行うことによって減量した量について、前年度の実績、目標及び取組を記入すること。
- 5 「産業廃棄物の処理の委託に関する事項」の欄には、産業廃棄物の種類ごとに、全処理委託量を記入するほか、その内数として、優良認定処理業者（廃棄物の処理及び清掃に関する法律施行令第6条の11第2号に該当する者）への処理委託量、処理業者への再生利用委託量、認定熱回収施設設置者（廃棄物の処理及び清掃に関する法律第15条の3の3第1項の認定を受けた者）である処理業者への焼却処理委託量及び認定熱回収施設設置者以外の熱回収を行っている処理業者への焼却処理委託量について、前年度実績、目標及び取組を記入すること。
- 6 それぞれの欄に記入すべき事項の全てを記入することができないときは、当該欄に「別紙のとおり」と記入し、当該欄に記入すべき内容を記入した別紙を添付すること。また、産業廃棄物の種類が3以上あるときは、前年度実績及び目標の欄に「別紙のとおり」と記入し、当該欄に記入すべき内容を記入した別紙を添付すること。また、それぞれの欄に記入すべき事項がないときは、「—」を記入すること。
- 7 ※欄は記入しないこと。

別紙2-2 産業廃棄物処理計画書 目標値 算出表

タマホーム株式会社 山口支店

単位：(t)

提出先		ガラス・ 陶磁器くず	廃フラス チック	金属くず	紙くず	木くず	石膏ボード	建設汚泥	安定型混廃	管理型混廃	がれき類	繊維くず	コンクリ ートがら	総数量
山口 県	実績排出量	312.9	433.1	173.3	209.8	480.7	128.7	0.0	207.4	2.0	180.3	0.0	0.0	2128.1
	再生利用処理委託量	0.0	280.0	173.3	197.5	448.5	102.1	0.0	0.0	0.6	0.0	0.0	0.0	1202.1
	目標排出量	303.5	420.1	168.1	203.5	466.3	124.8	0.0	201.2	1.9	174.9	0.0	0.0	2064.3
	優良認定処理委託量	15.2	21.0	8.4	10.2	23.3	6.2	0.0	10.1	0.1	8.7	0.0	0.0	103.2
	再生利用処理委託量	30.4	313.7	168.1	203.5	466.3	111.5	#DIV/0!	20.1	0.8	17.5	#DIV/0!	#DIV/0!	1331.9

※昨年度計画を作成した支店は実施状況報告書を必ず作成する。