

(教育調査資料第212集)

教育統計調査報告書

令和4年度 地方教育費調査
(令和3会計年度)

山口県教育委員会

は し が き

この報告書は、「令和4年度（令和3会計年度）地方教育費調査」の結果の概要をまとめて刊行するものです。

この報告書が、教育施策を検討立案するための基礎資料として、関係各方面で十分活用されることを期待します。

なお、この調査の実施に当たって、格別の御協力をいただいた市町教育委員会、学校をはじめ関係各位に対して、深く感謝の意を表します。

令和5年6月

山口県教育委員会教育長

繁 吉 健 志

目 次

○令和4年度（令和3会計年度）地方教育費調査

■調査の概要	2
■結果の概要	6
1. 教育委員会等における総教育費	6
2. 学校教育費	9
■統計表	10
1. 教育費総額の年次推移	10
2. 学校教育費の年次推移	11
3. 令和3会計年度教育委員会等における教育費調査の結果	13

この報告書は、文部科学省の公表に先立って
行うものであり、後日の文部科学省公表を確定
値とする。

令和4年度 地方教育費調査 (令和3会計年度)

■調査の概要

1 調査の目的

「地方教育費調査」は、地方における教育費の実態及び地方教育行政機関の組織等の状況を明らかにし、教育諸施策のための基礎資料を得ることを目的としており、地方教育財政に関する基本調査として、全国的な規模で、昭和24年以降毎年実施しているものである。

なお、平成11年度からは、従来は届出統計調査として別途実施されていた「地方教育行政調査」を隔年調査に変更するとともに、本調査と統合し「地方教育費調査」として実施している。

2 調査の対象

地方教育費調査は、県・市町教育委員会及びすべての公立諸学校（大学・短期大学・国立・私立学校は対象外）に係る経費について、学校教育・社会教育・教育行政の三つの教育分野に大別して調査するとともに、知事部局所管の生涯学習関連施設に係る経費についても調査を行う。

また、教育行政調査は、各県・市町教育委員会の教育委員、教育長、事務局について調査を行う。

3 調査事項の説明

(1) 財源について

国庫補助金

学校教育・社会教育・教育行政・生涯学習関連に対して、国が、当該会計年度中に地方公共団体に交付した補助金及び負担金をいう。

県支出金

県が、地方税、地方交付税、使用料・手数料収入等の財源から、当該会計年度中に学校教育・社会教育・教育行政・生涯学習関連のために支出した経費をいう。

市町村支出金

市町村が、地方税、地方交付税、使用料・手数料収入等の財源から、当該会計年度中に学校教育・社会教育・教育行政・生涯学習関連のために支出した経費をいう。

地方債

地方公共団体が教育施設の新設、災害復旧などのために起債した経費のうち、当該会計年度中に学校教育・社会教育・教育行政・生涯学習関連のために支出した経費をいう。

公費組入れ寄付金

地方公共団体の歳入として決算に計上された寄付金・贈与金のうち、当該会計年度中に学校教育・社会教育・教育行政・生涯学習関連のために支出した経費をいう。

公費に組み入れられない寄附金 ※社会教育費及び生涯学習関連費のみ調査対象

社会教育施設及び生涯学習関連施設が、団体又は個人から収納した寄附金を原資として、当該会計年度中に当該施設のために支出した経費をいう。

(2) 支出項目について（学校教育費の支出項目）

A 消費的支出

① 人件費

教員及び職員の給与並びに共済組合等負担金、恩給費等、退職・死傷手当等の経費をいう。

② 教育活動費

児童・生徒に対する教授及びその補助のため要した経費をいう。（ただし、設備・備品・図書の購入に要した経費は資本的支出に計上。）

③ 管理費

学校の管理運営のために要した経費をいう。

④ 補助活動費

正規の学校教育の中には含まれないが、それと密接な関係を有している学校の事業に要した経費をいう。（ただし、施設に係る設備・備品費及び修繕費については、ここには含めず、該当する項目に計上。）

⑤ 所定支払金

定期的に支払義務を生ずる経費で、日本スポーツ振興センター共済掛金、地代、建物・設備等の賃借料等をいう。

B 資本的支出

① 土地費

学校の敷地、実習地の新規購入費、拡張のための購入費、移転補償費、整地のために要した経費等をいう。

② 建築費

施設の新築及び増改築等形状ないし構造そのものを改良した経費をいう。

③ 設備・備品費

土地費・建築費に含まれない設備・備品の購入・補充に要した経費をいう。

④ 図書購入費

学校図書館・図書室・学級文庫・教員室等に備え付ける図書のうち、単行本・全集本・辞書・CD・ビデオソフト等の備品に類するものの新規購入費及びその取替えや補充に要した経費をいう。

C 債務償還費

地方債の元金の返済、利子の支払い及び手数料に要した経費をいう。

4 その他

- (1) 公費については、教育費の予算に計上されていないが教育に関係ある支出(債務償還費、火災保険料等)についても調査の対象経費としているため、この調査における各教育分野別の公費合計額は、県・市町における教育費の歳出決算額とは必ずしも一致しない。
- (2) この調査の調査単位とした教育委員会及び学校(分校も1校として計上)の数は、次のとおりである。

○ 教育委員会

県教育委員会	1
市教育委員会	13
町教育委員会	6

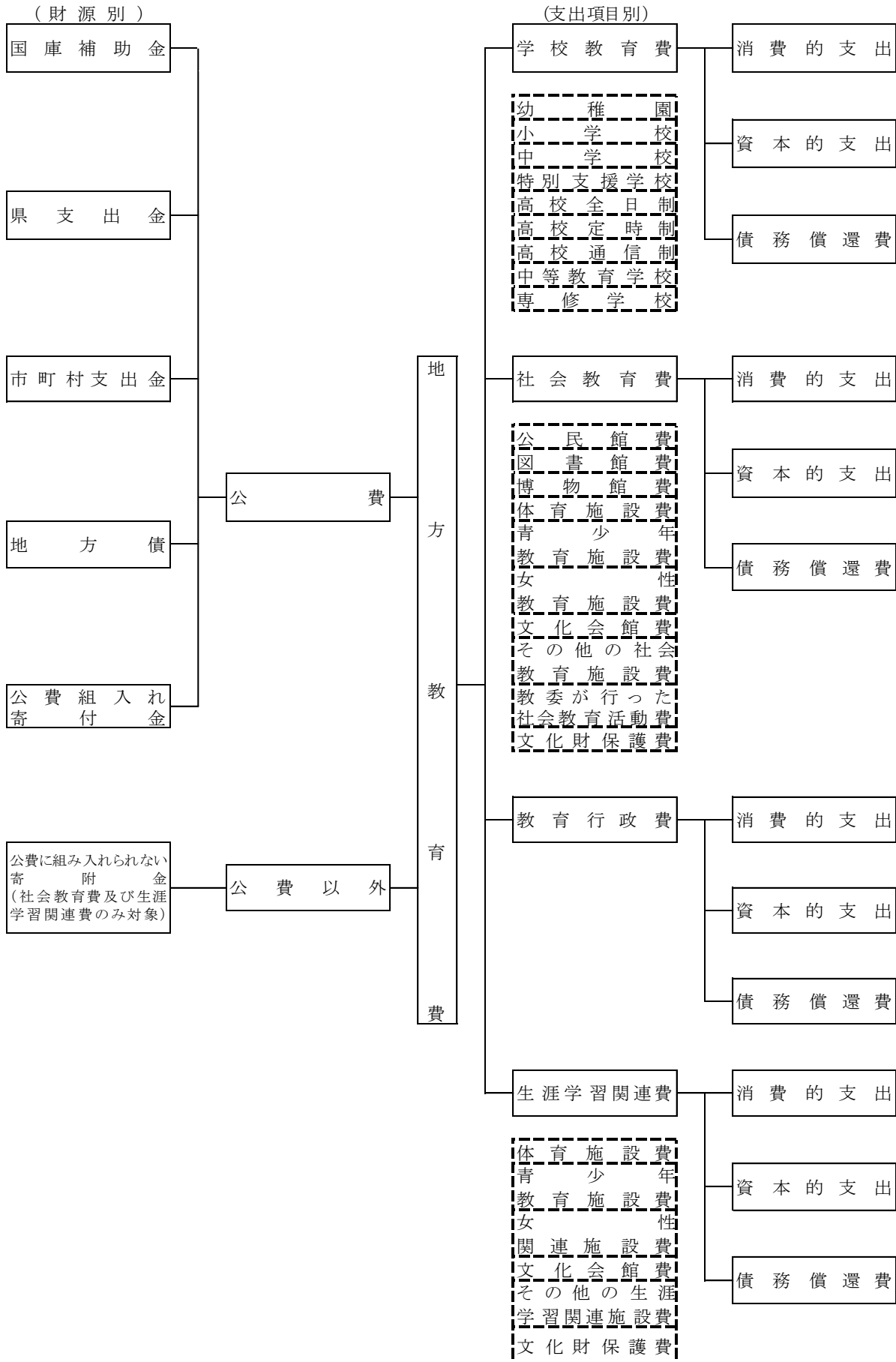
○ 公立学校

幼稚園	29
幼保連携型認定こども園	13
小学校	297
中学校	151
特別支援学校	13
高等学校	58
中等教育学校	1
専修学校	2

(学校数には休校を含む)

- (3) 統計表の計数は、四捨五入の関係で総数と内訳合計が一致しない場合がある。
- (4) 在学者数は、令和3年度学校基本調査による。

[参考] 地方教育費の構成



■結果の概要

1 教育委員会等における教育費総額

(教育費総額とは、地方教育費のうち生涯学習関連費を除いた経費をいう。)

(1) 年次推移

本県と全国の教育費総額の年次推移を示すと、第1表のとおりである。

令和3会計年度の本県教育委員会等における教育費総額は、約1,865億円で、前年度に比べ約156億円の減少、前年度に対する比率は約7.7%の減少となっている。

<第1表 教育費総額の年次推移>

区 分	教 育 費 総 額			
	山 口 県		全 国	
	実 額	対前年度 増 加 率	実 額	対前年度 増 加 率
会計年度	百万円	%	百万円	%
H24	199,555	△1.5	15,856,580	△0.1
H25	191,520	△4.0	15,672,233	△1.2
H26	207,760	7.8	16,094,603	2.7
H27	203,966	△1.8	16,196,385	0.6
H28	196,494	△3.7	16,030,096	△1.0
H29	196,686	0.1	16,108,116	0.5
H30	197,414	0.3	15,969,518	△0.9
R1	202,694	2.7	16,384,047	2.6
R2	202,114	△0.3	16,799,127	2.5
R3	186,540	△7.7	—	—

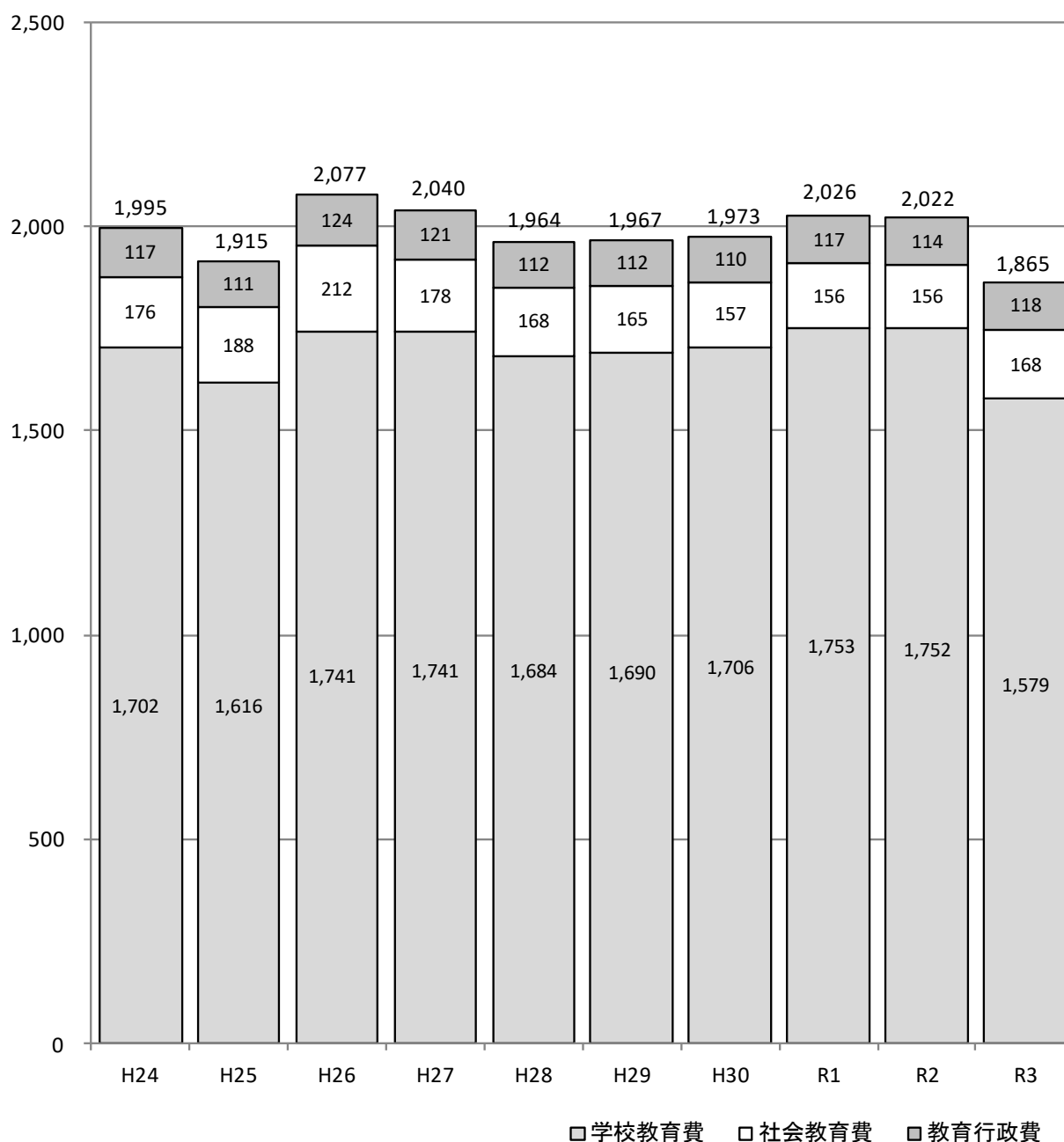
(2) 分野別年次推移

学校教育費については、主に資本的支出の減により、前年度に比べ約 173 億円減の約 1,579 億円となっている。

また、社会教育費については、前年度に比べ約 12 億円増の約 168 億円、教育行政費については、前年度に比べ約 4 億円増の約 118 億円となっている。

< 第 1 図 教育費総額の分野別年次推移 >

(億円)



□ 学校教育費 □ 社会教育費 □ 教育行政費

(3) 分野別の実額・構成比・対前年度増加率

令和3年度においては、学校教育費が全体の84.6%を占め、ついで社会教育費9.1%、教育行政費6.3%となっている。学校教育費のうち小学校については、ICT環境の整備費用の減等により、前年度に比べ約119億円減の約646億円となっている。

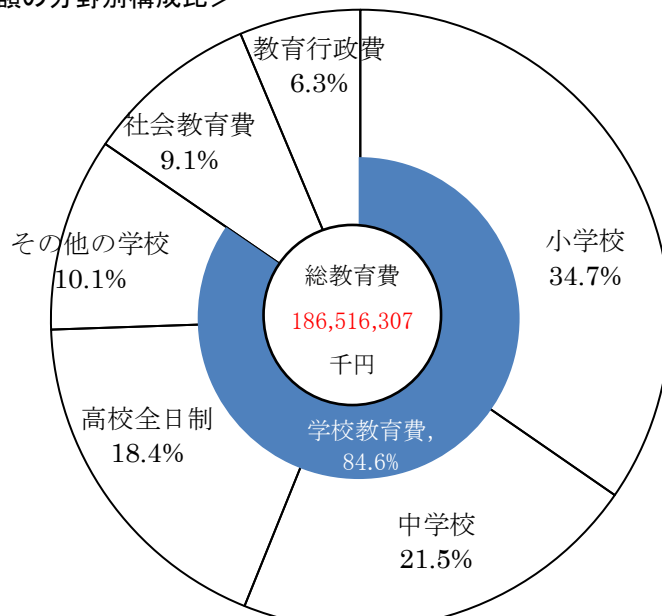
<第2表 教育費総額の分野別の実額・構成比・対前年度増加率>

区 分	実額		構成比		対前年度増加率	
	令和2年度 千円	令和3年度 千円	令和2年度 %	令和3年度 %	令和2年度 %	令和3年度 %
教育費総額 (A+B+C)	202,114,051	186,516,307	100.0%	100.0%	△0.3%	△7.7%
A.学校教育費	175,179,576	157,878,883	86.7%	84.6%	△0.1%	△9.9%
幼稚園	1,055,419	953,414	0.5%	0.5%	△30.3%	△9.7%
小学校	76,551,494	64,642,028	37.9%	34.7%	2.4%	△15.6%
中学校	43,427,724	40,087,752	21.5%	21.5%	△1.0%	△7.7%
特別支援学校	14,348,335	13,602,049	7.1%	7.3%	△9.8%	△5.2%
高校全日制	35,491,675	34,257,191	17.6%	18.4%	2.1%	△3.5%
高校定時制	1,477,638	1,551,507	0.7%	0.8%	4.7%	5.0%
高校通信制	233,297	243,908	0.1%	0.1%	△24.2%	4.5%
中等教育学校	616,337	639,364	0.3%	0.3%	△10.1%	3.7%
専修学校	617,534	600,883	0.3%	0.3%	2.2%	△2.7%
認定こども園	1,360,123	1,300,787	0.7%	0.7%	△11.0%	△4.4%
B.社会教育費	15,554,524	16,825,800	7.7%	9.1%	△0.6%	8.2%
C.教育行政費	11,379,951	11,811,624	5.6%	6.3%	△2.9%	3.8%

(4) 分野別構成比

分野別では、小学校費34.7%、中学校費21.5%であり、義務教育において教育費総額の約6割を占める。

<第2図 教育費総額の分野別構成比>



2 学校教育費

(1) 支出項目別構成比

学校教育費を支出項目別の構成比で見ると、第3表のとおりである。

令和3年度においては、消費的支出84.5%、資本的支出7.7%、債務償還費7.7%となっている。このうち教職員の人件費が全体の71.7%を占めている。

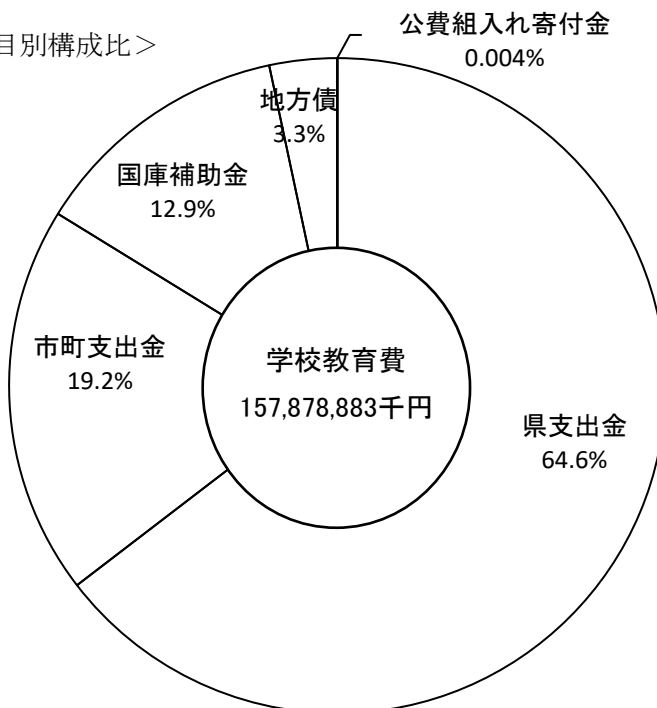
財源別に見ると、県支出金64.6%、市町村支出金19.2%、国庫補助金12.9%、地方債3.3%となっている。

<第3表 支出項目別構成比>

(%)

区分	総額 (a+b+c)	消費的支出(a)			資本的支出(b)			債務償還費(c)
		計	人件費	その他	計	土地費・ 建築費	その他	
総額	100%	84.6%	71.8%	12.8%	7.7%	5.5%	2.2%	7.7%
幼稚園	100%	95.8%	84.9%	10.8%	1.8%	1.1%	0.6%	2.4%
小学校	100%	85.3%	72.6%	12.8%	7.2%	5.9%	1.3%	7.5%
中学校	100%	83.9%	70.7%	13.2%	8.5%	7.1%	1.4%	7.5%
特別支援学校	100%	94.5%	85.4%	9.1%	2.6%	2.0%	0.6%	2.9%
高校全日制	100%	78.2%	64.3%	13.9%	10.5%	5.3%	5.2%	11.4%
高校定時制	100%	96.7%	90.6%	6.2%	1.5%	0.0%	1.5%	1.8%
高校通信制	100%	98.4%	95.8%	2.6%	0.0%	0.0%	0.0%	1.6%
中等教育学校	100%	96.8%	78.7%	18.1%	2.0%	0.0%	2.0%	1.2%
専修学校	100%	93.4%	63.4%	30.0%	6.6%	0.0%	6.6%	0.0%
認定こども園	100%	98.5%	83.9%	14.5%	1.0%	0.5%	0.5%	0.5%

<第3図 支出項目別構成比>



■統計表

1. 教育費総額の年次推移

第1表 教育費総額（教育分野別）年次推移

a 実額

(千円)

区分	平成28年度	平成29年度	平成30年度	令和元年度	令和2年度	令和3年度
総額(A+B+C)	196,493,938	196,685,892	197,413,921	202,694,452	202,114,051	186,516,307
A.学校教育費	168,427,417	169,005,035	170,646,746	175,337,322	175,179,576	157,878,883
B.社会教育費	16,831,136	16,529,597	15,727,527	15,641,453	15,554,524	16,825,800
C.教育行政費	11,235,385	11,151,260	11,039,648	11,715,677	11,379,951	11,811,624

b 構成比

(%)

区分	平成28年度	平成29年度	平成30年度	令和元年度	令和2年度	令和3年度
総額(A+B+C)	100.0	100.0	100.0	100.0	100.0	100.0
A.学校教育費	85.7	85.9	86.4	86.5	86.7	84.6
B.社会教育費	8.6	8.4	8.0	7.7	7.7	9.1
C.教育行政費	5.7	5.7	5.6	5.8	5.6	6.3

第2表 教育費総額（財源別）年次推移

a 実額

(千円)

区分	総額 (a+b+c+d)	計	地方債・寄付金以外の公費(a)			地方債 (b)	公費組入れ 寄付金(c)	公費に組み入れ られない寄付金 (d)
			国庫補助金	県支出金	市町村 支出金			
H28	196,493,938	182,460,182	24,936,864	107,610,932	49,912,386	13,994,397	39,359	0
H29	196,685,892	180,826,527	24,385,994	107,865,045	48,575,488	15,817,656	41,709	0
H30	197,413,921	181,780,326	23,135,848	108,487,613	50,156,865	15,609,846	23,749	0
R1	202,694,452	180,131,270	23,898,647	105,429,159	50,803,464	22,529,862	33,320	0
R2	202,114,051	190,775,584	26,423,556	110,091,957	54,260,071	11,295,240	42,677	550
R3	186,516,307	178,796,125	21,110,178	107,800,263	49,885,684	7,695,892	24,290	0

b 構成比

(%)

区分	総額 (a+b+c+d)	計	地方債・寄付金以外の公費(a)			地方債 (b)	公費組入れ 寄付金(c)	公費に組み入れ られない寄付金 (d)
			国庫補助金	県支出金	市町村 支出金			
H28	100.0	92.9	12.7	54.8	25.4	7.1	0.0	0.0
H29	100.0	91.9	12.4	54.8	24.7	8.0	0.0	0.0
H30	100.0	92.1	11.7	55.0	25.4	7.9	0.0	0.0
R1	100.0	88.9	11.8	52.0	25.1	11.1	0.0	0.0
R2	100.0	94.4	13.1	54.5	26.8	5.6	0.0	0.0
R3	100.0	95.9	11.3	57.8	26.7	4.1	0.0	0.0

第3表 教育費総額（大支出項目別）年次推移

a 実額

(千円)

区分	平成28年度	平成29年度	平成30年度	令和元年度	令和2年度	令和3年度
総額 (A+B+C)	196,493,938	196,685,892	197,413,921	202,694,452	202,114,051	186,516,307
A.消費的支出	162,485,730	161,318,707	160,568,934	159,802,997	157,780,297	155,579,569
B.資本的支出	23,114,013	22,396,518	23,020,043	29,337,866	30,195,737	16,399,401
C.債務償還費	10,894,195	12,970,667	13,824,944	13,553,589	14,138,017	14,537,337

b 構成比

(%)

区分	平成28年度	平成29年度	平成30年度	令和元年度	令和2年度	令和3年度
総額 (A+B+C)	100.0	100.0	100.0	100.0	100.0	100.0
A.消費的支出	82.7	82.0	81.3	78.8	78.1	83.4
B.資本的支出	11.8	11.4	11.7	14.5	14.9	8.8
C.債務償還費	5.5	6.6	7.0	6.7	7.0	7.8

2. 学校教育費の年次推移

第4表 学校教育費（校種別）年次推移

a 実額

(千円)

区分	平成28年度	平成29年度	平成30年度	令和元年度	令和2年度	令和3年度
総額	168,427,417	169,005,035	170,646,746	175,337,322	175,179,576	157,878,883
幼稚園	2,022,169	2,247,245	1,361,737	1,513,423	1,055,419	953,414
小学校	71,871,992	71,312,210	72,136,028	74,730,144	76,551,494	64,642,028
中学校	42,210,700	40,940,462	41,975,313	43,873,447	43,427,724	40,087,752
特別支援学校	14,382,560	15,671,742	15,138,805	15,910,673	14,348,335	13,602,049
高校全日制	33,880,870	34,466,263	34,719,939	34,772,135	35,491,675	34,257,191
高校定時制	1,426,206	1,247,611	1,318,480	1,411,553	1,477,638	1,551,507
高校通信制	237,985	228,962	240,357	307,816	233,297	243,908
中等教育学校	674,697	641,534	613,673	685,487	616,337	639,364
専修学校	577,606	583,157	590,668	604,005	617,534	600,883
認定こども園	1,142,632	1,665,849	2,551,746	1,528,639	1,360,123	1,300,787

b 構成比

(%)

区分	平成28年度	平成29年度	平成30年度	令和元年度	令和2年度	令和3年度
総額	100.0	100.0	100.0	100.0	100.0	100.0
幼稚園	1.2	1.3	0.8	0.9	0.6	0.6
小学校	42.7	42.2	42.3	42.6	43.7	40.9
中学校	25.1	24.2	24.6	25.0	24.8	25.4
特別支援学校	8.5	9.3	8.9	9.1	8.2	8.6
高校全日制	20.1	20.4	20.3	19.8	20.3	21.7
高校定時制	0.8	0.7	0.8	0.8	0.8	1.0
高校通信制	0.1	0.1	0.1	0.2	0.1	0.2
中等教育学校	0.4	0.4	0.4	0.4	0.4	0.4
専修学校	0.3	0.3	0.3	0.3	0.4	0.4
認定こども園	0.7	1.0	1.5	0.9	0.8	0.8

第5表 学校教育費（財源別）年次推移

a 実額

(千円)

区分	総額 (a+b+c+d)	地方債・寄付金以外の公費 (a)				地方債 (b)	公費組入れ 寄付金 (c)
		計	国庫 補助金	県支出金	市町村 支出金		
H28	168,427,417	156,215,733	23,779,622	102,229,474	30,206,637	12,196,297	15,387
H29	169,005,035	155,060,632	23,377,924	102,699,386	28,983,322	13,937,598	6,805
H30	170,646,746	156,720,630	22,292,216	103,581,690	30,846,724	13,921,237	4,879
R1	175,337,322	154,394,237	23,253,099	100,296,367	30,844,771	20,930,918	12,167
R2	175,179,576	165,435,719	25,550,658	104,959,783	34,925,278	9,737,840	6,017
R3	157,878,883	152,621,336	20,328,493	101,954,582	30,338,261	5,251,542	6,005

b 構成比

(%)

区分	総額 (a+b+c+d)	地方債・寄付金以外の公費 (a)				地方債 (b)	公費組入れ 寄付金 (c)
		計	国庫 補助金	県支出金	市町村 支出金		
H28	100.0	92.7	14.1	60.7	17.9	7.2	0.0
H29	100.0	91.7	13.8	60.8	17.1	8.2	0.0
H30	100.0	91.8	13.1	60.7	18.1	8.2	0.0
R1	100.0	88.1	13.3	57.2	17.6	11.9	0.0
R2	100.0	94.4	14.6	59.9	19.9	5.6	0.0
R3	100.0	96.7	12.9	64.6	19.2	3.3	0.0

第6表 学校教育費（支出項目別）年次推移

a 実額

(千円)

区分	総額 (a+b+c)	消費的支出(a)						資本的支出(b)				債務 償還費 (c)
		計	人件費	教育 活動費	管理費	補助 活動費	所定 支払金	計	土地費・ 建築費	設備・ 備品費	図書 購入費	
H28	168,427,417	140,837,266	122,620,656	2,888,523	6,286,824	8,466,231	575,032	18,882,623	16,495,088	2,183,827	203,708	8,707,528
H29	169,005,035	139,612,109	121,287,570	2,776,396	6,302,262	8,777,706	468,175	18,468,442	16,990,778	1,320,842	156,822	10,924,484
H30	170,646,746	139,112,359	120,266,848	2,689,833	6,724,740	9,001,553	429,385	19,873,276	17,370,458	2,348,073	154,745	11,661,111
R1	175,337,322	137,917,219	118,844,637	2,533,212	6,810,373	9,216,891	512,106	25,967,845	19,588,276	6,225,137	154,432	11,452,258
R2	175,179,576	136,537,827	115,262,779	4,261,214	7,358,659	9,234,281	420,894	26,901,763	13,606,412	13,053,887	241,464	11,739,986
R3	157,878,883	133,541,872	113,318,487	3,140,229	7,613,080	9,044,853	425,223	12,108,426	8,741,294	3,158,788	208,344	12,228,585

b 構成比

(%)

区分	総額 (a+b+c)	消費的支出(a)						資本的支出(b)				債務 償還費 (c)
		計	人件費	教育 活動費	管理費	補助 活動費	所定 支払金	計	土地費・ 建築費	設備・ 備品費	図書 購入費	
H28	100.0	83.6	72.8	1.7	3.7	5.0	0.3	11.2	9.8	1.3	0.1	5.2
H29	100.0	82.6	71.8	1.6	3.7	5.2	0.3	10.9	10.1	0.8	0.1	6.5
H30	100.0	81.5	70.5	1.6	3.9	5.3	0.3	11.6	10.2	1.4	0.1	6.8
R1	100.0	78.7	67.8	1.4	3.9	5.3	0.3	14.8	11.2	3.6	0.1	6.5
R2	100.0	77.9	65.8	2.4	4.2	5.3	0.2	15.4	7.8	7.5	0.1	6.7
R3	100.0	84.6	71.8	2.0	4.8	5.7	0.3	7.7	5.5	2.0	0.1	7.7

3. 令和3会計年度教育委員会等における教育費調査の結果

第7表 校種別・財源別学校教育費

a 実額

(千円)

区分	総額 (a+b+c)	計	地方債・寄付金以外の公費(a)			地方債 (b)	公費組入 れ寄付金 (c)
			国庫 補助金	県支出金	市町村 支出金		
総額	157,903,059	152,645,512	20,333,075	101,954,642	30,357,795	5,251,542	6,005
幼稚園	953,414	947,014	6,151	98	940,765	6,400	0
小学校	64,642,028	62,021,458	11,116,307	34,157,968	16,747,183	2,616,616	3,954
中学校	40,087,752	38,338,880	6,690,054	20,950,830	10,697,996	1,746,926	1,946
特別支援学校	13,602,049	13,602,049	1,871,976	11,730,073	0	0	0
高校全日制	34,257,191	33,379,786	544,599	32,167,541	667,646	877,300	105
県立	33,581,601	32,704,196	541,282	32,162,914	0	877,300	105
市立	675,590	675,590	3,317	4,627	667,646	0	0
高校定時制	1,551,507	1,551,507	7,132	1,544,227	148	0	0
県立	1,479,149	1,479,149	7,095	1,472,054	0	0	0
市立	72,358	72,358	37	72,173	148	0	0
高校通信制	243,908	243,908	641	243,267	0	0	0
中等教育学校	639,364	639,364	65,864	573,500	0	0	0
専修学校(県立)	600,883	600,883	14,693	586,190	0	0	0
認定こども園	1,300,787	1,296,487	11,076	888	1,284,523	4,300	0

b 構成比

(%)

区分	総額 (a+b+c)	計	地方債・寄付金以外の公費(a)			地方債 (b)	公費組入 れ寄付金 (c)
			国庫 補助金	県支出金	市町村 支出金		
総額	100.0	96.7	12.9	64.6	19.2	3.3	0.0
幼稚園	100.0	99.3	0.6	0.0	98.7	0.7	0.0
小学校	100.0	95.9	17.2	52.8	25.9	4.0	0.0
中学校	100.0	95.6	16.7	52.3	26.7	4.4	0.0
特別支援学校	100.0	100.0	13.8	86.2	0.0	0.0	0.0
高校全日制	100.0	97.4	1.6	93.9	1.9	2.6	0.0
県立	100.0	97.4	1.6	95.8	0.0	2.6	0.0
市立	100.0	100.0	0.5	0.7	98.8	0.0	0.0
高校定時制	100.0	100.0	0.5	99.5	0.0	0.0	0.0
県立	100.0	100.0	0.5	99.5	0.0	0.0	0.0
市立	100.0	100.0	0.1	99.7	0.2	0.0	0.0
高校通信制	100.0	100.0	0.3	99.7	0.0	0.0	0.0
中等教育学校	100.0	100.0	10.3	89.7	0.0	0.0	0.0
専修学校(県立)	100.0	100.0	2.4	97.6	0.0	0.0	0.0
認定こども園	100.0	99.7	0.9	0.1	98.7	0.3	0.0

c 在学者一人当たり

(円)

区分	総額 (a+b+c)	計	地方債・寄付金以外の公費(a)			地方債 (b)	公費組入 れ寄付金 (c)
			国庫 補助金	県支出金	市町村 支出金		
総額	1,284,268	1,241,500	165,362	829,351	246,787	42,719	49
幼稚園	1,433,705	1,424,081	9,250	147	1,414,684	9,624	0
小学校	1,006,274	965,480	173,046	531,733	260,701	40,733	62
中学校	1,254,467	1,199,740	209,352	655,615	334,773	54,667	61
特別支援学校	7,586,196	7,586,196	1,044,047	6,542,149	0	0	0
高校全日制	1,644,371	1,602,255	26,141	1,544,067	32,048	42,111	5
県立	1,649,634	1,606,533	26,589	1,579,944	0	43,096	5
市立	1,419,307	1,419,307	6,968	9,721	1,402,618	0	0
高校定時制	3,252,635	3,252,635	14,952	3,237,373	310	0	0
県立	3,113,998	3,113,998	14,937	3,099,061	0	0	0
市立	36,179,000	36,179,000	18,500	36,086,500	74,000	0	0
高校通信制	298,541	298,541	785	297,756	0	0	0
中等教育学校	1,094,801	1,094,801	112,781	982,021	0	0	0
専修学校(県立)	2,452,584	2,452,584	59,971	2,392,612	0	0	0
認定こども園	453,839	453,839	11,097	442,742	0	0	0

第8表 校種別学校教育費（中支出項目別）

a 実額

(千円)

区分	総額 (a+b+c)	消費的支出(a)						資本的支出(b)				債務償還費 (c)
		計	人件費	教育活動費	管理費	補助活動費	所定支払金	計	土地費・ 建築費	設備 備品費	図書 購入費	
総額	157,903,059	133,499,723	113,272,270	3,143,614	7,612,098	9,046,808	424,933	12,176,164	8,741,286	3,226,534	208,344	12,227,172
幼稚園	953,414	913,179	809,858	10,905	65,660	23,393	3,363	16,890	10,764	6,026	100	23,345
小学校	64,642,028	55,159,153	46,899,368	1,153,101	3,611,081	3,292,867	202,736	4,641,900	3,789,201	764,512	88,187	4,840,975
中学校	40,087,752	33,636,755	28,355,727	957,094	1,773,543	2,435,957	114,434	3,426,632	2,861,223	467,710	97,699	3,024,365
特別支援学校	13,602,049	12,851,011	11,610,643	125,085	393,994	715,716	5,573	353,727	269,706	81,098	2,923	397,311
高校全日制	34,257,191	26,779,887	22,028,193	751,495	1,528,799	2,378,101	93,299	3,580,533	1,803,635	1,759,468	17,430	3,896,771
県立	33,581,601	26,165,315	21,528,414	718,264	1,506,892	2,319,124	92,621	3,580,128	1,803,552	1,759,146	17,430	3,836,158
市立	675,590	614,572	499,779	32,231	21,907	58,977	678	405	83	322	0	60,613
高校定時制	1,551,507	1,500,852	1,405,098	26,726	28,120	39,733	1,175	22,914	308	22,345	261	27,741
県立	1,479,149	1,431,726	1,336,434	26,498	28,120	39,601	1,073	22,914	308	22,345	261	24,509
市立	72,358	69,126	68,664	228	0	132	102	0	0	0	0	3,232
高校通信制	243,908	240,011	233,703	3,155	85	2,845	223	0	0	0	0	3,897
中等教育学校	639,364	618,826	503,229	17,607	27,185	69,848	957	12,704	0	12,118	586	7,834
専修学校	600,883	561,258	380,847	77,987	58,041	43,947	436	39,625	0	38,467	1,158	0
認定こども園	1,300,787	1,280,940	1,091,821	17,074	126,572	42,446	3,027	13,501	6,457	7,044	0	6,346

b 構成比

(%)

区分	総額 (a+b+c)	消費的支出(a)						資本的支出(b)				債務償還費 (c)
		計	人件費	教育活動費	管理費	補助活動費	所定支払金	計	土地費・ 建築費	設備 備品費	図書 購入費	
総額	100.0	84.5	71.7	2.0	4.8	5.7	0.3	7.7	5.5	2.0	0.1	7.7
幼稚園	100.0	95.8	84.9	1.1	6.9	2.5	0.4	1.8	1.1	0.6	0.0	2.4
小学校	100.0	85.3	72.6	1.8	5.6	5.1	0.3	7.2	5.9	1.2	0.1	7.5
中学校	100.0	83.9	70.7	2.4	4.4	6.1	0.3	8.5	7.1	1.2	0.2	7.5
特別支援学校	100.0	94.5	85.4	0.9	2.9	5.3	0.0	2.6	2.0	0.6	0.0	2.9
高校全日制	100.0	78.2	64.3	2.2	4.5	6.9	0.3	10.5	5.3	5.1	0.1	11.4
県立	100.0	77.9	64.1	2.1	4.5	6.9	0.3	10.7	5.4	5.2	0.1	11.4
市立	100.0	91.0	74.0	4.9	3.2	8.7	0.1	0.1	0.0	0.0	0.0	9.0
高校定時制	100.0	96.7	90.6	1.7	1.8	2.6	0.1	1.5	0.0	1.4	0.0	1.8
県立	100.0	96.8	90.4	1.8	1.9	2.7	0.1	1.5	0.0	1.5	0.0	1.7
市立	100.0	95.5	94.9	0.3	0.0	0.2	0.1	0.0	0.0	0.0	0.0	4.5
高校通信制	100.0	98.4	95.8	1.3	0.0	1.2	0.1	0.0	0.0	0.0	0.0	1.6
中等教育学校	100.0	96.8	78.7	2.8	4.3	10.9	0.1	2.0	0.0	1.9	0.1	1.2
専修学校	100.0	93.4	63.4	13.0	9.7	7.3	0.1	6.6	0.0	6.4	0.2	0.0
認定こども園	100.0	98.5	83.9	1.3	9.7	3.3	0.2	1.0	0.5	0.5	0.0	0.5

c 在学者1人当たり

(円)

区分	総額 (a+b+c)	消費的支出(a)						資本的支出(b)				債務償還費 (c)
		計	人件費	教育活動費	管理費	補助活動費	所定支払金	計	土地費・ 建築費	設備 備品費	図書 購入費	
総額	1,284,464	1,085,955	921,415	25,572	61,921	73,591	3,457	99,047	71,106	26,246	1,695	99,462
幼稚園	1,433,705	1,373,202	1,217,832	16,398	98,737	35,177	5,057	25,398	16,186	9,062	150	35,105
小学校	1,006,274	858,655	730,076	17,950	56,213	51,260	3,156	72,260	58,986	11,901	1,373	75,359
中学校	1,254,467	1,052,596	887,337	29,950	55,500	76,228	3,581	107,230	89,536	14,636	3,057	94,642
特別支援学校	7,586,196	7,167,323	6,475,540	69,763	219,740	399,172	3,108	197,282	150,422	45,230	1,630	221,590
高校全日制	1,644,371	1,285,455	1,057,370	36,072	73,384	114,151	4,478	171,868	86,576	84,456	837	187,048
県立	1,649,634	1,285,323	1,057,544	35,283	74,023	113,923	4,550	175,867	88,596	86,415	856	188,444
市立	1,419,307	1,291,118	1,049,956	69,813	46,023	123,901	1,424	851	174	676	0	127,338
高校定時制	3,252,635	3,146,440	2,945,698	56,029	58,952	83,298	2,463	48,038	646	46,845	547	58,157
県立	3,113,998	3,014,160	2,813,545	55,785	59,200	83,371	2,259	48,240	648	47,042	549	51,598
市立	36,179,000	34,563,000	34,332,000	114,000	0	66,000	51,000	0	0	0	0	1,616,000
高校通信制	298,541	293,771	286,050	3,862	104	3,482	273	0	0	0	0	4,770
中等教育学校	1,094,801	1,059,634	861,693	30,149	46,550	119,603	1,639	21,753	0	20,750	1,003	13,414
専修学校	2,452,584	2,290,849	1,554,478	318,314	236,902	179,376	1,780	161,735	0	157,008	4,727	0
認定こども園	982,468	967,477	824,638	12,896	95,598	32,059	2,286	10,197	4,877	5,320	0	4,793

第9表 分野別社会教育費

区 分	実額 (千円)			構成比 (%)		
	総額 (a+b)	県 (a)	市町 (b)	総額 (a+b)	県 (a)	市町 (b)
総額	16,825,800	957,423	15,868,377	100.0	100.0	100.0
公民館費	3,142,546	0	3,142,546	18.7	0.0	19.8
図書館費	3,151,949	335,109	2,816,840	18.7	35.0	17.8
博物館費	2,250,928	172,048	2,078,880	13.4	18.0	13.1
体育施設費	2,634,940	0	2,634,940	15.7	0.0	16.6
青少年教育施設費	363,914	251,892	112,022	2.2	26.3	0.7
女性教育施設費	102,339	0	102,339	0.6	0.0	0.6
文化会館費	757,303	0	757,303	4.5	0.0	4.8
その他の社会教育施設費	2,147,133	86,342	2,060,791	12.8	9.0	13.0
教育委員会が行った社会教育活動費	799,548	38,674	760,874	4.8	4.0	4.8
文化財保護費	1,475,200	73,358	1,401,842	8.8	7.7	8.8

第10表 分野別・財源別社会教育費

a 実額

(千円)

区 分		総額 (a+b+c+d+e+f)	国庫 補助金 (a)	県支出金 (b)	市町村 支出金 (c)	地方債 (d)	公費組入 れ寄付金 (e)	公費に組み入 れない寄付金 (f)
総 計	総額	16,825,800	517,509	1,029,601	12,830,628	2,433,550	14,512	0
	公民館費	3,142,546	61,497	8,910	2,015,339	1,056,800	0	0
	図書館費	3,151,949	31,537	328,489	2,762,455	25,000	4,468	0
	博物館費	2,250,928	119,869	173,261	1,828,556	124,800	4,442	0
	体育施設費	2,634,940	42,672	0	2,492,507	94,200	5,561	0
	青少年教育施設費	363,914	0	252,078	111,836	0	0	0
	女性教育施設費	102,339	0	0	102,339	0	0	0
	文化会館費	757,303	8,703	0	670,400	78,200	0	0
	その他の社会教育施設費	2,147,133	1,127	90,641	1,256,265	799,100	0	0
	教育委員会が行った社会教育活動費	799,548	53,036	93,363	647,749	5,400	0	0
	文化財保護費	1,475,200	199,068	82,859	943,182	250,050	41	0
県	総額	957,423	15,207	942,216	0	0	0	0
	公民館費	0	0	0	0	0	0	0
	図書館費	335,109	7,120	327,989	0	0	0	0
	博物館費	172,048	0	172,048	0	0	0	0
	体育施設費	0	0	0	0	0	0	0
	青少年教育施設費	251,892	0	251,892	0	0	0	0
	女性教育施設費	0	0	0	0	0	0	0
	文化会館費	0	0	0	0	0	0	0
	その他の社会教育施設費	86,342	0	86,342	0	0	0	0
	教育委員会が行った社会教育活動費	38,674	3,071	35,603	0	0	0	0
文化財保護費	73,358	5,016	68,342	0	0	0	0	
市 町	総額	15,868,377	502,302	87,385	12,830,628	2,433,550	14,512	0
	公民館費	3,142,546	61,497	8,910	2,015,339	1,056,800	0	0
	図書館費	2,816,840	24,417	500	2,762,455	25,000	4,468	0
	博物館費	2,078,880	119,869	1,213	1,828,556	124,800	4,442	0
	体育施設費	2,634,940	42,672	0	2,492,507	94,200	5,561	0
	青少年教育施設費	112,022	0	186	111,836	0	0	0
	女性教育施設費	102,339	0	0	102,339	0	0	0
	文化会館費	757,303	8,703	0	670,400	78,200	0	0
	その他の社会教育施設費	2,060,791	1,127	4,299	1,256,265	799,100	0	0
	教育委員会が行った社会教育活動費	760,874	49,965	57,760	647,749	5,400	0	0
	文化財保護費	1,401,842	194,052	14,517	943,182	250,050	41	0

b 構成比

(%)

区 分	総額 (a+b+c+d+e+f)	国庫補助金 (a)	県支出金 (b)	市町村 支出金 (c)	地方債 (d)	公費組入 れ寄付金 (e)	公費に組み入 れない寄付金 (f)
総額	100.0	3.1	6.1	76.3	14.5	0.1	0.0
県	100.0	1.6	98.4	0.0	0.0	0.0	0.0
市町	100.0	3.2	0.6	80.9	15.3	0.1	0.0

第 1 1 表 分野別・支出項目別社会教育費

(千円)

区 分		総額 (a+b+c)	消費的支出 (a)	資本的支出 (b)	債務償還費 (c)
総額	総額	16,825,800	10,487,610	4,219,466	2,118,724
	公民館費	3,142,546	1,525,101	1,230,240	387,205
	図書館費	3,151,949	2,562,342	352,236	237,371
	博物館費	2,250,928	1,651,914	402,988	196,026
	体育施設費	2,634,940	1,479,920	575,351	579,669
	青少年教育施設費	363,914	357,892	1,773	4,249
	女性教育施設費	102,339	34,600	0	67,739
	文化会館費	757,303	591,676	50,782	114,845
	その他の社会教育施設費	2,147,133	707,239	1,012,667	427,227
	教育委員会が行った社会教育活動費	799,548	777,404	17,268	4,876
	文化財保護費	1,475,200	799,522	576,161	99,517
県	総額	957,423	898,104	50,630	8,689
	公民館費	0	0	0	0
	図書館費	335,109	289,429	45,680	0
	博物館費	172,048	163,050	3,684	5,314
	体育施設費	0	0	0	0
	青少年教育施設費	251,892	247,698	819	3,375
	女性教育施設費	0	0	0	0
	文化会館費	0	0	0	0
	その他の社会教育施設費	86,342	86,342	0	0
	教育委員会が行った社会教育活動費	38,674	38,227	447	0
	文化財保護費	73,358	73,358	0	0
市町	総額	15,868,377	9,589,506	4,168,836	2,110,035
	公民館費	3,142,546	1,525,101	1,230,240	387,205
	図書館費	2,816,840	2,272,913	306,556	237,371
	博物館費	2,078,880	1,488,864	399,304	190,712
	体育施設費	2,634,940	1,479,920	575,351	579,669
	青少年教育施設費	112,022	110,194	954	874
	女性教育施設費	102,339	34,600	0	67,739
	文化会館費	757,303	591,676	50,782	114,845
	その他の社会教育施設費	2,060,791	620,897	1,012,667	427,227
	教育委員会が行った社会教育活動費	760,874	739,177	16,821	4,876
	文化財保護費	1,401,842	726,164	576,161	99,517

第 1 2 表 財源別教育行政費

a 実額

(千円)

区 分	総額 (a+b+c+d+e)	国庫補助金 (a)	県支出金 (b)	市町村支出金 (c)	地方債 (d)	公費組入れ寄付金 (e)
総額	11,811,624	264,176	4,816,080	6,716,795	10,800	3,773
県	4,862,013	251,506	4,610,507	0	0	0
市町	6,949,611	12,670	205,573	6,716,795	10,800	3,773

b 構成比

(%)

区 分	総額 (a+b+c+d+e)	国庫補助金 (a)	県支出金 (b)	市町村支出金 (c)	地方債 (d)	公費組入れ寄付金 (e)
総額	100.0	2.2	40.8	56.9	0.1	0.0
県	100.0	5.2	94.8	0.0	0.0	0.0
市町	100.0	0.2	3.0	96.6	0.2	0.1

第13表 支出項目別教育行政費

a 実額

(千円)

区分	総額 (a+b+c)	消費的支出 (a)	資本的支出 (b)	債務償還費 (c)
総額	11,811,624	11,550,087	71,509	190,028
県	4,862,013	4,839,655	490	21,868
市町	6,949,611	6,710,432	71,019	168,160

b 構成比

(%)

区分	総額 (a+b+c)	消費的支出 (a)	資本的支出 (b)	債務償還費 (c)
総額	100.0	97.8	0.6	1.6
県	100.0	99.5	0.0	0.4
市町	100.0	96.6	1.0	2.4

第14表 知事部局における分野別・財源別生涯学習関連事業費

a 実額

(千円)

区分	総額 (a+b+c+d+e+f)	国庫補助金 (a)	県支出金 (b)	市町村 支出金 (c)	地方債 (d)	公費組入 れ寄付金 (e)	公費に組み入 れない寄付金 (f)
総額	2,527,582	341,014	1,798,171	60,467	284,500	43,430	0
体育施設費	1,575,507	264,235	922,875	60,467	284,500	43,430	0
青少年教育施設費	0	0	0	0	0	0	0
女性関連施設費	0	0	0	0	0	0	0
文化会館費	512,314	76,779	435,535	0	0	0	0
その他の生涯学習関連施設費	439,761	0	439,761	0	0	0	0

b 構成比

(%)

区分	総額 (a+b+c+d+e+f)	国庫補助金 (a)	県支出金 (b)	市町村 支出金 (c)	地方債 (d)	公費組入 れ寄付金 (e)	公費に組み入 れない寄付金 (f)
総額	100.0	13.5	71.1	2.4	11.3	1.7	0.0
体育施設費	100.0	16.8	58.6	3.8	18.1	2.8	0.0
青少年教育施設費	0.0	0.0	0.0	0.0	0.0	0.0	0.0
女性関連施設費	0.0	0.0	0.0	0.0	0.0	0.0	0.0
文化会館費	100.0	15.0	85.0	0.0	0.0	0.0	0.0
その他の生涯学習関連施設費	100.0	0.0	100.0	0.0	0.0	0.0	0.0

第15表 知事部局における分野別・支出項目別生涯学習関連事業費

a 実額

(千円)

区分	総額 (a+b+c)	消費的支出 (a)	資本的支出 (b)	債務償還費 (c)
総額	2,527,582	1,865,219	662,363	0
体育施設費	1,575,507	913,144	662,363	0
青少年教育施設費	0	0	0	0
女性関連施設費	0	0	0	0
文化会館費	512,314	512,314	0	0
その他の生涯学習関連施設費	439,761	439,761	0	0

b 構成比

(%)

区分	総額 (a+b+c)	消費的支出 (a)	資本的支出 (b)	債務償還費 (c)
総額	100.0	73.8	26.2	0.0
体育施設費	100.0	58.0	42.0	0.0
青少年教育施設費	0.0	0.0	0.0	0.0
女性関連施設費	0.0	0.0	0.0	0.0
文化会館費	100.0	100.0	0.0	0.0
その他の生涯学習関連施設費	100.0	100.0	0.0	0.0