

山口県広報誌

# ふれあい山口

vol.224  
Yamaguchi Prefecture Public Relations magazine  
2021 May

# 5



Photo:きらりんくフォトコンテストの入賞作品

特集1 | **令和3年度当初予算  
コロナ危機を乗り越える新たな県づくりの推進**

特集2 | **新型コロナワクチンについて正しく理解しましょう**



令和3年度当初予算

# コロナ危機を乗り越える 新たな県づくりの推進

特集1

## ～ピンチをチャンスに～

2020年は、新型コロナウイルスの感染拡大によって私たちの暮らしは一変し、社会経済活動も大きく落ち込みました。

一方で、コロナ禍を契機に、社会全体のデジタル化の必要性が強く認識されるとともに、テレワークなどの普及に伴い、時間や場所にとらわれない働き方が広がりつつあるなど、国民の意識や行動に大きな変化が生まれています。

県では、県民の命と健康を守ることを最優先に、さらなる感染拡大に備えた対策を講じるとともに、デジタル化をはじめとする危機から生まれた変化を県政推進に確実に取り込み、より大きな成果へつなげていきます。

コロナ前よりも、より豊かで安心・安全に暮らせる社会を目指し、「活きみなぎる山口県」の実現に向けて、未来を見据えた県づくりに全力を挙げて取り組んでまいります。

山口県知事 村岡嗣政



今年度当初予算編成の

## 3つの柱

※令和2年度2月補正予算と一体的に編成

- I 新型コロナウイルス感染症対策の徹底と経済活性化の両立
- II 危機から生まれた変化を成長へつなげる県づくりの加速化
- III 国の経済対策に呼応した緊急課題への対応

令和3年度当初予算

総額

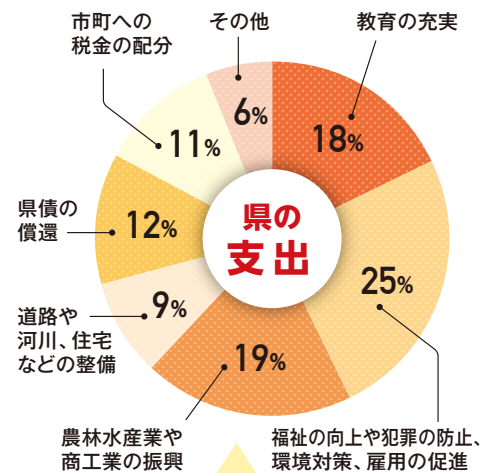
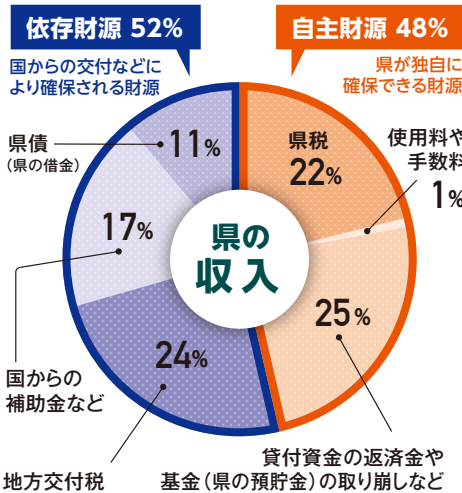
# 7,529 億円

県民1人当たり換算すると

## 56.2万円

支出の内訳は次のとおりです >>>

※令和3年1月1日現在の人口1,339,003人で計算  
※各数値は千円未満を四捨五入しています

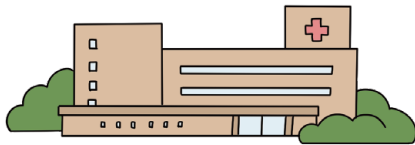




# I 新型コロナウイルス感染症対策の徹底と経済活性化の両立

## 感染拡大の防止

- 医療機関でのPCR検査や受診・相談センター専用相談窓口（#7700）の設置などの体制を確保します。
- 入院患者の受け入れ病床などを確保し、医療提供体制のさらなる強化に取り組みます。
- 円滑なワクチン接種体制を整えます。



## 消費需要の喚起

- 「3密」を回避できる屋外イベントの開催など「コロナの時代」に対応した効果的な観光プロモーションを展開します。
- 県産農林水産物の販売促進キャンペーンを実施し、需要の回復・拡大を図ります。



# II 危機から生まれた変化を成長へつなげる県づくりの加速化

県民一人一人が、豊かさと幸せを実感することのできる社会の実現を目指し、デジタル改革に取り組みます。

## 1 デジタル化の推進

### • 全県的なDXの推進（デジタル政策課）

新たに整備する拠点において、全県的なデジタル化の支援や人材育成を行い、地域課題の解決などを推進します。

DX：デジタルトランスフォーメーションの略。ICT（情報通信技術）の活用で人々の生活をより良い方向に変化させること

### • 妊娠・出産から子育てまでいつでもサポート（こども政策課）（こども家庭課）

#### 子育て

全国初のAI（人工知能）を活用した総合的な子育て支援システムを導入するとともに、SNSによる相談体制を整備し、安心して子どもを生み育てることのできる環境づくりに取り組みます。



SNS：登録者がウェブ上で交流できるサービス

### • 「やまぐちスマートスクール構想」の推進（教育情報化推進室）

#### 教育

全ての県立学校に導入した1人1台タブレット端末などのICT環境を活用して、一人一人に最適な学びの提供や海外・遠隔地の学校とのオンライン授業などを実施します。



### • インフラメンテナンスを高度化・効率化（技術管理課）

#### インフラ



ドローンやAIによる監視・点検など、異状の早期発見に向けて取り組み、安心して暮らせる山口県を実現します。

## 2 新たな人の流れの創出・拡大

- テレワーク移住を促進！  
モデルオフィスを全国で初めて県庁に開設（政策企画課）
- 休暇先でテレワーク！  
「ワーケーション」を推進（中山間地域づくり推進課）

都市部テレワーカーを受け入れ、本県への新たな人の流れをつくれます。



## 3 「新たな日常」を支える人材育成

- 多様なものづくり体験イベントを開催（政策企画課）

デジタルからアナログまでさまざまなツールを活用した体験の場を提供し、子どもの創造力や表現力の育成を図ります。



# 新型コロナワクチンについて 正しく理解しましょう

特集2

新型コロナウイルス感染症のワクチン接種が順次始まっています。  
このワクチンには発症を防ぐ効果があり、多くの方が接種を受けることで、  
重症者や死亡者を減らし、医療機関の負担を軽減することが期待されます。  
ワクチン接種後には、副反応などがあるため、ワクチンについて正しく理解しておきましょう。

## ワクチンって何？

病原体などをもとにつくられるものであり、接種することで、体がその感染症に対する免疫をつくり、感染しにくくなったり、重症化させにくくしたりするものです。



## なぜ接種する必要があるの？

感染症に対する免疫をつけたり、免疫を強めたりすることで、社会での感染症の流行、個人の発症や重症化を予防することが期待されます。



## ワクチン接種までの流れ

新型コロナワクチンの接種は、市町から送付される接種券により無料で受けられます。ワクチン接種までの流れは以下のとおりです。



### 接種券受け取り

市町から接種券が郵送される



### 予約

接種会場を確認し、電話などで予約する



### 接種会場

接種会場に行く  
(会場で接種券を提示)



### 接種

医師による予診、接種を行う



### 経過観察

会場内で一定時間経過観察を行う

※ワクチン接種する際には、市町から郵送される「接種券」と「本人確認書類（運転免許証、健康保険証など）」を必ず接種会場までお持ちください。

## 新型コロナワクチンの 安全性と副反応



ファイザー社製のワクチンの主な副反応は、注射した部分の痛み、疲労、頭痛などがあります。こうした症状のほとんどは、数日以内に回復しています。

まれに起こる副反応としては、アナフィラキシー（急性のアレルギー反応）があります。万が一アナフィラキシーが起きても、医療従事者が必要な対応をします。

また、接種後に気になる症状、体調の変化が認められた場合は、接種医またはかかりつけ医にご相談ください。なお、基礎疾患をお持ちの方は、接種前にかかりつけ医にご相談ください。

## ワクチン接種の優先順位

### 1 医療従事者 など



### 4 高齢者施設などの 従事者



### 2 高齢者

令和3年度中に  
65歳以上に  
達する方



### 5 60～64歳 の方



### 3 基礎疾患を 有する者

令和3年度中に  
65歳に達しない方



### 6 1～5以外 の方

16歳未満  
は除く





# 新型コロナワクチン相談窓口を設置しています

県では、ワクチン接種の安全性や副反応などの専門的なお問い合わせに対応できるよう、相談窓口を設置しています。お気軽にご相談ください。

薬剤師が  
お答えします!

ワクチン接種専門相談センター

TEL.083-902-2277 FAX.083-902-2212

受付時間 **24時間対応**

※ ワクチン接種に関するお問い合わせは、各市町の相談窓口までご連絡ください。

対応する  
内容

- ワクチンの副反応などに関する相談
- 副反応発生時の受診に関するアドバイス
- ワクチンの有効性・安全性に関する情報提供

## 感染拡大防止へご協力のお願い

ワクチンを接種しても感染する可能性がなくなるわけではありません。また、自分が発症しなくても、他人に感染させてしまうこともあります。引き続き感染症対策へのご協力をお願いします。

手洗い、消毒、換気、体調管理など  
感染予防対策を徹底!



手を洗おう 消毒しよう 換気しよう

3密は避けて!



密閉空間 密集場所 密接場面

会話の際はマスクを  
着用し、大人数・長時間の  
会話は特に注意!



献血に継続的な  
ご協力を!

けんけっちゃん



「新しい生活様式」の中にあっても、医療提供体制の維持に不可欠な献血は、不要不急の外出には当たりません。山口市にある「やまぐち献血ルーム For you」や移動採血車では、安心して献血していただけるよう、徹底した感染防止対策を行っています。また、献血ルームと一部の会場では、ホームページなどからの事前予約ができるようになりました。あなたの献血が命を救います。皆様のご協力をお願いします。

【お問い合わせ先】 山口県赤十字血液センター ☎0120(456)122 県薬務課 ☎083(933)3018

LINE (ライン) で情報を発信しています!

発信内容

- 新型コロナウイルス感染症に関する幅広い情報
- 知事メッセージ

LINEで友達追加するにはこちら



コロナ対策本部  
公式アカウント



新型コロナワクチンに  
関する情報は、  
県ホームページ  
をご覧ください。



お問い合わせ先

県新型コロナウイルス感染症対策室 ☎083(933)3002



# いんふお山口

県からのお知らせや募集、催しなどの情報をお届けします。  
Information Yamaguchi

## お知らせ

### 1 自動車税種別割は、「PayPay」 「LINE Pay」で納付できます

自動車税種別割は、県の行政を進めていく上で、大変重要な財源です。

今年4月1日現在で自動車を所有されている方は、4月末以降に送付される納税通知書により、納期限までに納めていただきますようお願いいたします。

■納期限 5月31日(月)

※金融機関、コンビニエンスストア、クレジットカード(手数料1台330円)およびPayBでも納付できます。

【問】県税務課 ☎083(933)2288

## 募集

### 2 「きらめき道路サポート グループ」を募集しています

県が管理する道路の草刈りなどを行っていただける団体を募集しています。

■対象団体

自治会、地区老人クラブ、地区婦人会、地域活動NPOなど

■県からの活動支援

作業の面積に応じて一定の作業費をお支払いします。

■募集期限 5月31日(月)

※申し込み方法など、詳しくはお問い合わせください。

【問】県道路整備課

☎083(933)3680

【申】県土木建築事務所

### 3 世界を目指すパラアスリート を応援しています

やまぐちパラアスリート育成ファンドでは、企業や県民の皆さんからの寄付などにより、選手の強化合宿や遠征費用、用具の購入費などの一部を助成することで、山口県から世界へ羽ばたく障害者アスリート(パラアスリート)を応援しています。

皆さんの応援が、パラアスリートを世界へと導きます。ファンドへのご支援をよろしくお願いいたします。

※寄付の方法など、詳しくはお問い合わせください。

【問】県障害者支援課

☎083(933)2763

(公社)山口県障害者スポーツ協会

☎083(901)4065

やまぐちパラアスリート育成ファンド

検索



### 4 公立学校の教員採用試験 を実施します

■選考区分等

一般選考	志願区分(校種等) 小学校、中学校、高等学校、 特別支援学校、養護教諭
障害者を対象とした選考	
特別選考	教職大学院修了見込者、社会人、スポーツ ・芸術、山口県教師力向上プログラム 修了者、博士号取得者、看護科教諭

■受付期間

5月12日(水)～5月31日(月)

■第一次試験日

7月10日(土)、11日(日)

※受験資格、実施要項の請求方法など、詳しくはお問い合わせいただくか、県教職員課のホームページをご覧ください。

【問】【申】県教職員課

☎083(933)4550



詳しくはこちら▶

### 5 県職員採用試験 を実施します

試験区分	受付期間	第1次試験日
・大学卒業程度 ・社会人経験者 ・保健師	4月30日(金) ? 5月20日(木)	6月20日(日)
・就職氷河期世代	7月9日(金) ? 7月29日(木)	8月29日(日)
・高校卒業程度	7月9日(金) ?	9月26日(日)
・警察官 (男性)(A)(B) (女性)(A)(B)	8月17日(火)	9月19日(日)
・障害者採用選考	8月10日(火) ? 9月8日(水)	10月31日(日)

※受験資格、受験案内の請求方法など、詳しくはお問い合わせいただくか、県人事委員会事務局のホームページをご覧ください。

【問】【申】県人事委員会事務局

☎083(933)4474



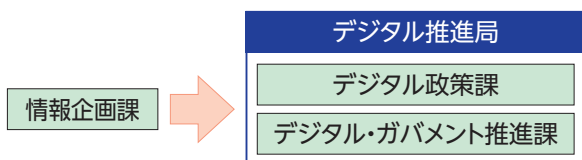
詳しくはこちら▶

## 県の組織再編

県では、4月1日から、組織体制を一部再編しました。

### 1 デジタル推進局の新設

県政のさまざまな分野でデジタル化を進め、デジタル技術を活用して社会変革を生み出すデジタルトランスフォーメーション(DX)を強力に推進するため、「デジタル推進局」を新設し、局内に「デジタル政策課」と「デジタル・ガバメント推進課」の2課を設置しました。



### 2 新たな時代の人づくり推進室の新設

新たな時代の人づくりに関する取り組みを、関係部局が連携・協働し、総合的に推進していくため、教育庁を含む庁内横断的な組織となる「新たな時代の人づくり推進室」を新設しました。

※組織再編についての詳細は、ホームページをご覧ください。

【問】県人事課 ☎083(933)2036

山口県人事課

検索

※【問】はお問い合わせ先、【申】はお申し込み先を表しています。 ※催しの日時や会場などは変更される場合があります。 ※詳細な情報までは記載できませんので、詳しくはお問い合わせください。 ※市町によって配布日が異なるため、一部既に終わった催しなどがある場合がありますので、ご容赦ください。





県政テレビ番組

KRY「元氣創出!やまぐち」  
(日曜日 11:10~11:25)

yab「イキイキ!山口」  
(月曜日 23:10~23:15)

tys「大好き!やまぐち」  
(土曜日 18:50~18:55)



県立施設ガイド

※18歳以下の方および高等学校、中等教育学校、特別支援学校に在籍の方、障害者手帳等をご持参の方などは無料です。  
※新型コロナウイルス感染症の影響により、開催時期の延期、または中止となる場合があります。

イベント	施設	期間	料金・お問い合わせ先
<b>野口哲哉展</b> — this is not a samurai  Talking Head 2010年 個人蔵	県立美術館 (山口市)	4月15日(木) ~6月13日(日) (月曜日は休館。ただし、 5月3日、6月7日は 開館)	一般 1,200円(1,000円) 70歳以上・学生 1,000円 (800円) ☎083(925)7788 ※ ( )内は前売り料金です。
<b>ブダペスト国立工芸美術館名品展</b> <b>ジャポニスムからアール・ヌーヴォーへ</b> —日本を夢見たヨーロッパ工芸  ルイス・カンフォート・ティファニー 「孔雀文花器」1898年以前 ブダペスト国立工芸美術館蔵	県立萩美術館・ 浦上記念館 (萩市)	4月24日(土) ~6月20日(日) (月曜日は休館。ただし、 5月3日、6月7日は 開館)	一般 1,500円(1,300円) 学生 1,300円(1,100円) 70歳以上 1,200円(1,000円) ☎0838(24)2400 ※ ( )内は前売りおよび20人以上の 団体料金です。 ※開催中の普通展示もご覧いただけます。

県政だより



「うそ電話詐欺」にご注意

県内では昨年、被害件数68件、被害総額2億8,301万円に及ぶうそ電話詐欺被害が発生しています。

本年も、うそ電話詐欺は多発しており、親族、行政機関、大手企業などをかたり、うその電話をかけ、現金、キャッシュカード、電子マネーをだましとっています。

詐欺犯人からの電話をとらないために、防犯機能付きの電話機の利用や、在宅中も留守番電話設定にするなど、事前の防犯対策を講じましょう。

※YouTube山口県警察公式チャンネルでうそ電話詐欺の手口をドラマ形式で紹介しています。



山口県警 ユーチューブ 検索

【お問い合わせ先】  
 県警察本部  
 生活安全企画課  
 ☎083(933)0110



薬剤師に「いつでも」「気軽に」健康相談!

県では、専門知識や経験を生かし県民の皆さんの健康相談や、健康づくりをサポートする薬剤師を「山口県健康エキスパート薬剤師」として登録しています。

処方箋などを持っていなくても、薬局で健康相談を受けることができます。

健康エキスパート薬剤師はのぼりのある薬局などで、バッジを着けて活動していますので、いつでもお気軽にご相談ください。



【お問い合わせ先】  
 県薬務課  
 ☎083(933)3020

▶健康エキスパート薬剤師はこちらからご覧いただけます。



広告



## ぶちうまい『やまぐちブランド』 を食べちゃろう!



～見て、食べて、びっくり!～

### 「萩たまげなす」

「田屋なす」という品種のナスのうち、見た目  
が良く、1本の重さが500g以上で長さが約30cm  
と大きいものを「萩たまげなす」と呼んでいます。  
普通のナスの3本から4本分ある大きさから、  
山口県の方言で「たまげなす(びっくりする)」と  
いう意味で名付けられました。

甘みが強く、果肉が柔らかいことが特徴で、  
加熱するととろりとした食感を楽しめます。



▼お勧めの  
レシピは  
こちら



## クイズ『発見やまぐち』



デジタル技術を活用し、社会をより良い方向に  
変化させるデジタルトランスフォーメーション。  
これをアルファベット2文字で表すと、次のうち  
どれになるでしょう。

- ア FX
- イ EX
- ウ DX

### プレゼント

- ・「ブダペスト国立工芸美術館名品展 ジャポニスムからアール・  
ヌーヴォーへ-日本を夢見たヨーロッパ工芸」ペアチケット **5組**
- ・やまぐちブランド「萩たまげなす」 **5人**

クイズの答え、希望の商品名、住所、氏名、年齢、電話番号、本誌の感想を  
記入し、ご応募ください。 **【締め切り5月24日(月)必着】**

【宛先】山口県広報広聴課

「ふれあい山口5月号」係

▶はがき 〒753-8501(住所不要)

▶FAX 083(933)2598

▶メール kohoshi@pref.yamaguchi.lg.jp

※当選者の発表は発送をもって代えさせていただきます。

2月号の正解「あいかさ」

本誌へのご意見、ご感想をお待ちしています。クイズ応募者およびご意見  
をお寄せいただいた方の個人情報は、山口県が責任を持って管理し、プレ  
ゼントの発送およびアンケートの集計以外には使用しません。

こちらからも  
応募できます



【県人口・世帯数】(令和3年3月1日現在) 人口/1,336,522人(対前月比1,201人減) 男/635,150人・女/701,372人 世帯数/600,328世帯

広告