

山口県広報誌

# ふれあい山口

vol.226

Yamaguchi Prefecture Public Relations magazine

2021 November

# 11

特集1

## 「やまぐちデジタル改革」進行中

特集2

## 若者の県内就職をサポートします!



# 「やまぐちデジタル改革」 進行中

特集1

スマートフォンで日常的にデジタル技術を活用し、暮らしが便利になったように、デジタル化には、今までにない手法で地域課題を解決し、新たな価値を生み出し、私たちの生活や社会経済活動を飛躍的に向上させる可能性があります。県では「やまぐちデジタル改革」を強力に進め、県民の皆さんが、希望するサービスやライフスタイルを自由に選択でき、豊かさや幸せを実感できる社会の実現を目指しています。

「やまぐちデジタル改革」は3つの柱に沿って、  
県政各分野における取り組みを速やかに展開していきます

「やまぐちDX推進拠点」を核として、市町や民間企業など多様な主体と連携・協働しながら、地域課題の解決と新たな価値の創造に取り組みます。

行政手続きのオンライン化やワンストップ化など、行政サービスの利便性向上に向け、国や市町と一体となって取り組みます。

県内全域への光ファイバー網などの整備や、これからのデジタル社会を支える人材を育成します。



※YouTubeでやまぐちデジタル改革のイメージ動画を紹介しています。

(デジタルトランスフォーメーション)  
『DX』ってなんだろう?

デジタル技術の活用により人々の生活をあらゆる面でより良い方向に変化させることです。

## 「やまぐちDX」の創出

### やまぐちDX推進拠点が 今秋オープン

相談から実現まで、DX推進をフルサポート  
「デジタル化やDXを考えているけど、  
一体何から手を付けたいの?」

やまぐちDX推進拠点では、アイデアづくりから、活用技術の選定・開発・検証、DXの実現までをワンストップで専門人材がサポートします。またDX推進には継続的な改善やアップデートが欠かせないため、それを担う人材の育成もお手伝いします。



## 地域課題の解決に向けてチャレンジ

### 官民協働フォーラム

### 「デジテック for YAMAGUCHI」

デジタル技術を活用して、地域課題の解決や新たな価値の創造を持続的に行うため、官民連携の会員制組織を発足しました。各会員が自由に意見を交わし、斬新なアイデアをDXにつなげていく活動を行っています。



### 【地域課題の例】



### シビックテックチャレンジ YAMAGUCHI

「シビックテック」の考え方に着目し、先進技術を持つスタートアップ企業などと行政・県民が協働して、デジタル技術で課題を解決するプロジェクトを実施します。



### 【プロジェクトの例】

近くの公民館(出張所)と市役所をつなぎ、誰もが使いやすいオンライン窓口を作ります。



オンライン(ウェブアプリなど)上で、粗大ごみの収集申し込みと手数料の納付が一括で完結できる、便利な仕組みを作ります。



子どもたちが、省エネやフードロスに興味を持ち、楽しく取り組める環境学習ツールを作ります。



※シビックテック：市民自らが新しい技術を活用して、地域課題を解決しようとする考え方やその動きのこと

※スタートアップ企業：研究開発などによる新たな価値の創出を通じた社会貢献や、急激な成長が見込まれる企業のこと

## 「デジタル・ガバメントやまぐち」の構築

### 行政サービスの利便性向上

県独自の行政手続きの7割(申請件数を基準)をオンライン化しています。さらに対象手続きを拡大していきます。

### 行政の業務効率化

RPA(定型業務の自動化)やAI(人工知能)の導入を進め、行政の構造改革に取り組んでいます。

### オープンデータの推進

県民や事業者が自由に行政データを利活用して、課題解決などができるよう、オープンデータの取り組みを進めています。

「山口県  
オープンデータ  
カタログサイト」



※中国地方で初めて、国が推奨しているデータをセットで公開!!

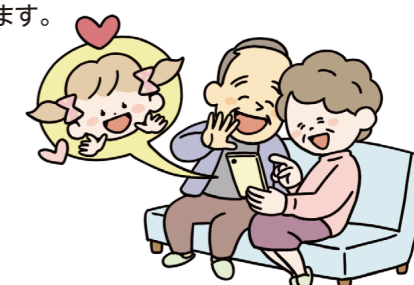
## 「デジタル・エリアやまぐち」の形成

### 情報格差の解消

デジタルに不慣れた高齢者などのデジタル活用をサポートする全県的な体制を構築しました。県・市町・大手携帯電話通信事業者等が連携して、デジタル活用の機運醸成を図るセミナーなどを実施していきます。

### 高度情報通信基盤の整備

高速光ファイバー網や5G(第5世代移動通信システム)などの通信環境の整備を県内全域で促進し、県民誰もが利用できる高度なブロードバンド環境を整えます。



# デジタル技術でこんなことに取り組んでいます

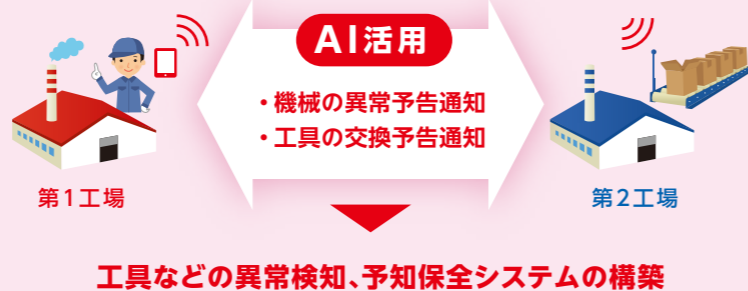
デジタル化の効果を目に見える形で  
県民の皆さんにお届けできるよう、  
各分野で先導的な取り組みを推進  
しています。  
その一部をご紹介します。

## 産業

### スマートファクトリー 《製造業》

5GやAIを用いて製造現場の高度化を目指すスマートファクトリーモデルを創出し、中小製造業の人手不足や生産性向上などの課題解決を図ります。

タブレット、スマートフォンなどの端末で受信



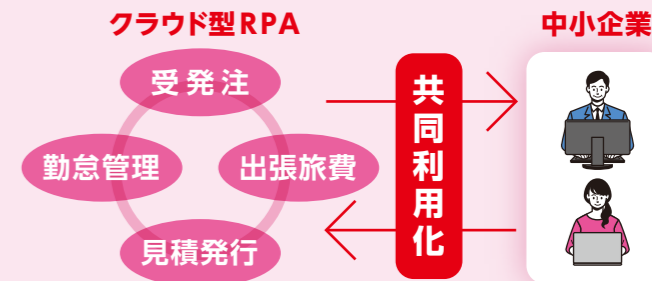
### リモート現場管理 《建設業》

公共工事の現場でリモート現場管理を進め、スピーディーな確認により現場管理の効率化を実現します。建設業の生産性向上や就労環境改善につながります。  
リモート現場管理：ビデオ通話アプリなどを活用して、離れた場所からリアルタイムで工事現場の管理を行うこと



### 共同利用型RPA 《中小企業》

クラウドサービスを利用したRPA(定型業務の自動化)導入を複数の中小企業が共同で進め、コストダウンを図る実証実験や課題検証を実施しています。中小企業の生産性の飛躍的な向上が期待されます。  
クラウドサービス：データやソフトウェアを、インターネット経由で、サービスとして利用者に提供するもの



## 交流

### MaaSで移動を便利に 《二次交通》

JR新山口駅北側にある「山口市産業交流拠点施設」を核とした交流人口の拡大に向け、新山口駅から山口、萩、長門の各エリアを対象に、やまぐちMaaS用ウェブアプリ「ぶらやま」を活用した実証事業を実施中です。タクシーツアーの運行や超小型モビリティ・電動バイクのレンタル、特典付デジタルチケットの販売など新たなモビリティサービスの体験ができます。※実証事業は12月28日(火)まで。



### 最先端技術で美術鑑賞 《文化・芸術》

県内2つの小学校と美術館を結び、美術作品をテーマに学芸員が双方向授業を行う「5Gアートスクール」を開催しました。



雪舟の国宝水墨画の世界に入り込んだような体験ができる「5GV(仮想現実)」など、最先端技術を活用した新たな美術鑑賞スタイルを提供しています。



### テレワーク・ワーケーションの推進 《還流・移住》

本県への新たな人の流れを生み出す「転職なき移住」や「新しい働き方」を実践できる「地方創生テレワーク」のモデルオフィス「YYISQUARE」を県庁に開設しました。また、休暇先でテレワークしながら滞在する「ワーケーション」ができる宿泊施設やコワーキングスペースなどの総合案内施設「YY!GATEWAY」を山口宇部空港に開設しました。



## 生活

### スマホで婚活 《結婚》

やまぐち結婚応援センターでは、利用者がいつでもスマートフォンから非対面・非接触でお相手を探せる新たなマッチングシステムの運用を7月から開始しました。AIがお相手探しをサポートします。



### 分身ロボットで授業に参加 《教育》

障害や入院などで長期間通学できない県立学校の児童生徒が、分身ロボット「OriHime」を使い教室の授業に参加します。タブレット端末を活用して、教室の授業をリアルタイムで視聴しています。



### 遠隔医療サポート 《医療》

県立総合医療センターとへき地医療機関(岩国市立美和病院)を5Gでつなぎ、患者さんの胃カメラ検査を遠隔サポートする実証実験を7月に実施しました。総合医療センターの専門医が美和病院の医師に、画像を見ながらリアルタイムで助言しました。



お問い合わせ先  
デジタル政策課  
☎083(933)1324

# 若者の県内就職をサポートします!

特集2

県では、「活力みなぎる山口県」を実現するため、県内産業を支える人材の確保や育成に取り組んでいます。「山口県で働きたい」「地元で活躍したい」という思いを持っている多くの方がスムーズに県内就職できるよう、さまざまなニーズに応じた支援を行っています。

山口県で働きたいけれど何をすればいいのだろう?



## 1 情報を集める

### 山口しごとセンターに相談してみよう!

(労働政策課)

自分に合った仕事探しのお手伝いや、就職に関する個別相談、就職スキルアップのためのセミナーなどさまざまな就職支援を実施しています。



利用カードの作成

受付で利用登録



適職診断

自分に適した業種や職種のアドバイスが受けられる



個別就職相談

就職に関する疑問や悩みをキャリアカウンセラーに相談



就職支援セミナー

エントリーシートの書き方や面接対策などのセミナーを受講

## 注目 令和3年5月移転 山口しごとセンター

山口しごとセンターは、JR新山口駅北口のKDDI維新ホール(山口市産業交流拠点施設)3階に移転しました。同フロアには、山口新卒応援ハローワーク、山口県福祉人材センター、山口県医療人材総合相談窓口もあり、相互連携しながら途切れることなく就職支援を実施しています。



山口市小郡令和1丁目1番1号  
【開館時間】平日 8時30分~19時  
土曜日、第2・4日曜日 8時30分~17時  
☎083(974)5120

山口しごとセンター 検索



## スマートフォンを使って県内の就職情報や企業の魅力情報を知ろう!

(労働政策課)

### ぶちエエやまぐち!就職アプリ

就職に関するさまざまな情報を発信しており、このアプリ一つで県内の就職に役立つ情報を入手できます。

#### おすすめ機能

##### ①カレンダー機能

気になる就職イベントをワンタッチで追加することができます。また、事前に開催日の通知が来るので忘れる心配もありません。



##### ②ランキング機能

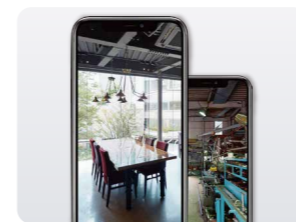
利用者に人気の情報が一目でわかります。

アプリのダウンロードはこちら



## 360°VR企業見学サイト「MIRANAVI」

最先端の3Dカメラで企業内の様子や現場を撮影し、インターネット上で室内を自由に探索したり、建物の全体像を見たりすることができます。



自動再生機能

自動でオフィスや工場内を実際に歩いているような体験ができます。



ドールハウス表示

3Dで建物全体の映像を確認できます。



タグ機能

タグをクリックすると文章が表示され、さらに詳しい情報も分かります。

利用した学生にMIRANAVIの感想を聞きました



バーチャル映像を利用して見ることができるのはとても参考になります。一番感動したのは2階に上られることです。

MIRANAVI (ミラナビ)はこちら



## 2 行動する

### インターンシップに参加してみよう! (労働政策課)

学生がインターンシップへ気軽に参加できるよう交通費や宿泊費を助成しています。実際に働くことを経験することで、自分のやりたいことが明確になり、職業選択のミスマッチや早期離職の防止にもつながります。



インターンシップ山口 検索

### 県内企業の魅力を発見しよう! (学事文書課)

県内の企業や自治体が、大学生等を対象に製品やサービスなどの魅力を紹介する「山口きらめき企業の魅力発見フェア(Jobフェア)」を開催しています。本年度は11月13日(土)に山口市で開催予定です。県東部・西部エリアで開催するミニJobフェアもあります。



大学リーグやまぐち 検索

お問い合わせ先

県労働政策課 ☎083(933)3254

県学事文書課 ☎083(933)2140



## お知らせ

### 1 個人事業税(後期分)の納付をお願いします

個人事業税は、個人で事業を営んでいる方に課税される税金です。

対象となる方は、11月中旬にお送りする納付書により、納期限までに納めていただきますようお願いいたします。

また、新型コロナウイルス感染症の影響により納税が困難な方は、納税が猶予される場合があります。詳しくはお問い合わせください。

■納期限(後期分) 11月30日(火)

【問】各県税事務所

### 2 「あいかさねっと」でボランティア活動しませんか

ボランティアをしたい人とボランティアを必要としている団体のマッチングを行う、やまぐち社会貢献活動支援ネット、通称「あいかさねっと」。

会員登録(無料)することで、ボランティアへの参加申し込みや、ボランティア募集情報の配信を行うことができます。ぜひご利用ください。

※詳しくは、「あいかさねっと」のホームページをご覧ください。

【問】やまぐち県民活動支援センター

☎083(934)4666  
県民生活課

☎083(933)2614

詳しくはこちら▶

### 3 国民健康保険料(税)の納付をお願いします

国民健康保険料(税)は、国民健康保険に加入されている方の医療費などに充てられる貴重な財源ですので、必ず期限内に納めていただきますようお願いいたします。

また、簡単で便利な口座振替も利用できますので、お住まいの市町の国民健康保険の窓口へご相談ください。

【問】各市町の国民健康保険担当課

### 4 「つながりサポート山口」をご利用ください

コロナ禍の中、経済困窮や人間関係、孤立・孤独などさまざまな困難や不安を抱える女性が社会とのつながりを回復できるよう、女性に寄り添った相談支援を行っています。

#### ◆支援内容

- ・SNSや電話などによる相談
- ・SNS相談はこちらから▶
- ☎0836(37)5611
- 平日 10時~22時
- ・女性相談会・居場所づくり
- ・生理用品配布会

#### ◆実施期間

令和4年2月28日(月)まで

※DVIに関する相談は#8008、性暴力に関する相談は#8891で受け付けています。

※相談・参加無料。秘密厳守。

【問】県男女共同参画課  
☎083(933)2630

詳しくはこちら▶

### 5 11月は児童虐待防止推進月間です

あなたの周りで、子どもが長時間泣いている、夜間に一人で外に出されているなど、虐待を受けているかもしれないと感じたことはありませんか。

そんなときはためらわずに、最寄りの児童相談所または市町の担当課へご連絡ください。

#### ◆児童相談所虐待対応ダイヤル

☎189(いちばやく)

24時間対応、通話料無料

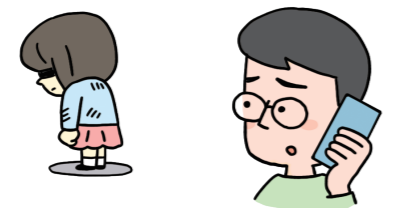
※秘密厳守。

最寄りの児童相談所につながります。

【問】県子ども家庭課

☎083(933)2744

各児童相談所、各市町担当課



### 6 まだまだ実施中! 「誘ってがん検診キャンペーン」

「初めての人と一緒にがん予防」をキャッチフレーズに、家族や友人同士が誘い合ってがん検診を受診するキャンペーンを実施しています。

本年度は、初めて受診する方を含む2人1組でがん検診を受診し、ご応募いただくと、抽選で県産農林水産物の詰め合わせなど、すてきな賞品が当たります。

#### ■応募対象者

初めてがん検診(胃がん、肺がん、大腸がん、乳がん、子宮頸がん)を受診した方を含む20歳以上の県内に居住する2人1組

■応募期限 令和4年1月31日(月)

※応募方法など、詳しくは特設ウェブサイトをご覧ください。

【問】誘ってがん検診キャンペーン

事務局[(株)コア内]

☎083(932)1300

県医療政策課

☎083(933)2961

詳しくはこちら▶

### 7 オレンジドクターをご存じですか?

物忘れや認知症に関する相談・支援を積極的に行う医師をオレンジドクターに認定し、気軽に相談できる環境づくりを推進しています。

認知症は、脳の細胞が減少したり、働きが悪くなっていく病気で、誰にでも起こりうる可能性があります。

気になることがありましたら、お近くのオレンジドクターにご相談ください。



【問】県長寿社会課

☎083(933)2788

詳しくはこちら▶

### 8 フードバンク活動にご協力ください

まだ食べられるのに捨てられてしまう「食品ロス」を減らすため、「フードバンク活動」にご協力ください。

寄贈された食品は、福祉施設や子ども食堂などに届けられます。

県内のスーパーや市役所、郵便局など84か所に寄贈食品を受け付けるフードバンクポストが設置されています。

#### ■ポストに寄贈可能な食品

- ・常温保存が可能
- ・賞味期限が1カ月以上ある食品
- ・未開封

※お酒や生鮮食品は寄贈できません。

【問】県廃棄物・リサイクル対策課

☎083(933)2992



### 9 オンライン婚活してみませんか?

やまぐち結婚応援センターでは、コロナ禍への対応として、新たなマッチングシステムを導入しました。利用者がいつでもスマートフォンから非対面・非接触で会員登録やお相手探しなどができます。また、AIがお相手探しをサポートしてくれる新機能もあります。オンライン婚活ですてきな出会いを見つけませんか?

#### ■会員資格

20歳以上の結婚を希望する独身の方

■入会登録料 5,000円/年

■入会促進キャンペーン

本年12月までに仮登録を行った新規入会者に会員登録期間を1カ月分プレゼント(会員期間12カ月→13カ月)

【問】やまぐち結婚応援センター

☎083(976)8300

県子ども政策課

☎083(933)2754

詳しくはこちら▶



### 10 保育士就職支援金貸付制度をご利用ください

保育士資格を持ちながら保育士として勤務していない方の就職を支援するため、就職準備金や保育料の一部などを無利子で貸し付けます。

県内の保育所などで保育士として2年間従事すると、全額返還免除となります。

■募集期限 12月21日(火)

※詳しくは、ホームページをご覧ください。お問い合わせください。

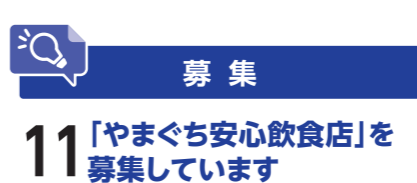
【問】山口県福祉人材センター

☎083(902)2355

県子ども政策課

☎083(933)2747

詳しくはこちら▶



## 募集

### 11 「やまぐち安心飲食店」を募集しています

新型コロナ対策に取り組む飲食店を「やまぐち安心飲食店」として県が認証します。

#### ■認証店への支援

- ・応援金20万円を給付
- ・認証ポスターなどを配付
- ・認証サイトで店名などを公表

■募集期限 11月30日(火)

#### ■申請方法

認証サイトから電子申請または郵送  
※詳しくは、認証サイトをご覧ください。お問い合わせください。

【問】やまぐち安心飲食店認証事務局

☎083(976)4141

県生活衛生課

☎083(933)2974

詳しくはこちら▶

### 12 やまぐち就農支援塾「担い手養成研修」の研修生を募集します

県内で本格的に農業経営を始めた方、農業法人へ就職したい方を対象に、農業を始めるために必要な専門知識・技術を学ぶ研修を実施します。

■研修場所 県立農業大学校(防府市)

#### ■募集コース

- ・自営就農(野菜、花き、果樹、畜産)
- ・法人就業(水稲、麦、大豆、野菜など)

#### ■研修期間

令和4年3月14日(月)  
~令和5年3月31日(金)

#### ■募集期間

10月25日(月)~11月30日(火)

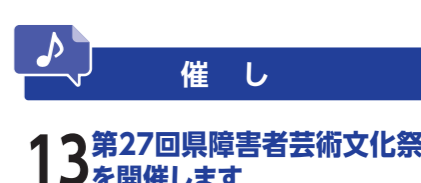
※申し込み方法など、詳しくはお問い合わせください。

【問】県立農業大学校

☎0835(27)2714

県農業振興課

☎083(933)3375



## 催し

### 13 第27回県障害者芸術文化祭を開催します

文化芸術活動を通じて障害のある人の社会参加や障害のない人との一層の交流を図るため、障害のある方が創作した絵画や書道、手芸などの作品展示を行います。

#### ■開催期間

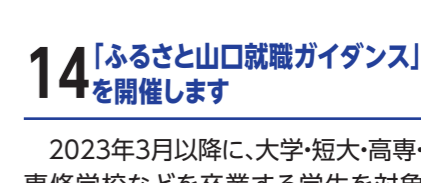
11月24日(水)~12月2日(木)

※11月29日(月)は休館

■会場 山口県政資料館(山口市)

【問】県障害者支援課

☎083(933)2765



### 14 「ふるさと山口就職ガイダンス」を開催します

2023年3月以降に、大学・短大・高専・専修学校などを卒業する学生を対象に、就職ガイダンスを開催します。

県内企業の方や公務員から、その業界や仕事の話を直接聞くことができます。

#### ■内容

- ・山口企業研究コーナー
- ・就活応援講座
- ・個別就職相談コーナー
- ・公務員志望者相談コーナー など

■日時 令和4年2月18日(金)

12時~16時

■会場 山口グランドホテル(山口市)

※申し込み不要、入退場・服装自由

【問】山口しごとセンター

☎083(976)1145



※【問】はお問い合わせ先を表しています。※催しの日時や会場などは変更される場合があります。※詳細な情報までは記載できませんので、詳しくはお問い合わせください。

※市町によって配布日が異なるため、一部既に終わった催しなどがある場合がありますので、ご容赦ください。

※新型コロナウイルス感染症の影響により、開催時期の延期、または中止となる場合があります。最新情報については、ホームページをご確認ください。



県立施設ガイド

イベント	施設	期間	料金・お問い合わせ先
<b>第74回 山口県美術展覧会</b>  <small>第73回山口県美術展覧会 大賞受賞作品 津川 奈菜 (Loop Town) (部分)</small>	県立美術館 (山口市)	12月3日(金) ～19日(日) (12月13日(月)は 休館)	一般 500円 学生 400円 ☎083(925)7788 ※チケットは予約制(日時指定)となる 場合があります。 ※70歳以上および18歳以下の方、高等 学校、中等教育学校、特別支援学校 に在籍の方、障害者手帳等をご持参 の方などは無料です。
<b>テーマ展「動物サポーターの7年」</b>  <small>動物サポーターの7年 令和3年 12月10日(金)～4月10日(日) 令和4年</small>	県立山口博物館 (山口市)	12月10日(金) ～4月10日(日) (月曜日、 12月28日(火)～ 1月4日(火)は休館)	一般 150円(120円) 学生 100円(80円) ☎083(922)0294 ※70歳以上および18歳以下の方、高等 学校、中等教育学校、特別支援学校 に在籍の方、障害者手帳等をご持参 の方などは無料です。 ※( )内は20人以上の団体料金です。
<b>中川英二郎 TRAD JAZZ COMPANY</b>  <small>トロンボーン:中川英二郎</small>	シンフォニア岩国 (岩国市)	1月23日(日) 15時開演 ※開演30分前に開場	一般 4,000円 学生(25歳以下) 1,000円 親子ペア 4,000円 ☎0827(29)1600 ※友の会の会員は一般チケット3,600円 (割引は2枚まで)。 ※親子ペアは、25歳以下の学生とその 保護者が対象です。 ※未就学児のご入場はご遠慮ください。
<b>日本舞踊家集団 弧の会 (コノカイズム)ルネッサながと公演</b> 	ルネッサながと (長門市)	12月19日(日) 14時開演 ※開演30分前に開場	一般 2,500円 学生 1,500円 ☎0837(26)6001 ※友の会の会員はチケット料金の300円 引き(割引は4枚まで)。 ※未就学児のご入場はご遠慮ください。
<b>二兎社公演45 『鷗外の怪談』</b> 		1月10日(月・祝) 14時開演 ※開演30分前に開場	一般 5,000円 学生 3,000円 ☎0837(26)6001 ※友の会の会員はチケット料金の300円 引き(割引は4枚まで)。 ※未就学児のご入場はご遠慮ください。
<b>二胡と揚琴の響き</b>  <small>(左)ジャン・タオノ(右)シー・ウェン</small>	秋吉台国際芸術村 (美祿市)	1月30日(日) 14時開演 ※開演45分前に開場	一般 2,000円 学生 500円 ☎0837(63)0020 ※秋吉台フレンズネット会員はチケット 料金20%引き。 ※未就学児のご入場はご遠慮ください。 ※未就学児対象の無料託児サービスが あります。 (1月14日(金)までに事前申し込みが 必要)

※新型コロナウイルス感染症の影響により、開催時期の延期、または中止となる場合があります。最新情報については、イベント開催施設のホームページをご確認ください。

ぶちきれい「やまぐちブランド」  
を飾っちゃろう!



クリスマスにピッタリな可憐な花!

「やまぐちのシクラメン」

冬の鉢花の中でも特に人気の高いシクラメン。「内気」「はにかみ」といった花言葉のとおり、うつむいて咲いているような奥ゆかしさが魅力です。

栽培には非常に手間がかかり、「葉組」という熟練の技で生育を促し、形を整えながら丁寧に完成品へと仕上げられます。花の色や形はバリエーションに富んでおり、選ぶ楽しさも味わえます。

今年のクリスマスは、お気に入りのシクラメンを見つけてお家に飾ってみませんか。



【県人口・世帯数】(令和3年9月1日現在) 人口/1,329,214人(対前月比1,004人減) 男/630,785人・女/698,429人 世帯数/596,814世帯

クイズ「発見やまぐち」



今回特集1で紹介した「やまぐち〇〇改革」。〇〇に入るのは、次のうちどれでしょう。

- ア スマート
- イ マジカル
- ウ デジタル

プレゼント

- ・「中川英二郎 TRAD JAZZ COMPANY」ペアチケット 5組
- ・「二兎社公演45『鷗外の怪談』」ペアチケット 5組
- ・「二胡と揚琴の響き」ペアチケット 5組
- ・やまぐちブランド「やまぐちのシクラメン」 5人

クイズの答え、希望の商品名、住所、氏名、年齢、電話番号、本誌の感想を記入し、ご応募ください。【締め切り11月30日(火)必着】

【宛先】山口県広報広聴課「発見やまぐち11月号」係

▶はがき 〒753-8501(住所不要)

▶FAX 083(933)2598

▶メール kohoshi@pref.yamaguchi.lg.jp

※当選者の発表は発送をもって代えさせていただきます。



▲こちらからも応募できます

本誌へのご意見、ご感想をお待ちしています。クイズ応募者およびご意見をお寄せいただいた方の個人情報は、山口県が責任を持って管理し、プレゼントの発送およびアンケートの集計以外には使用しません。

島根県からの  
お知らせ

企画展 美男におわす  
島根県立石見美術館(グラントワ内)

浮世絵から現代アートまで、この冬、いちおしの美男が勢ぞろい!  
ひいきの「美男」を展覧会で、ぜひ探してみてください。

【会期】2021年11月27日(土)～

2022年1月24日(月)

前期:11月27日～12月20日

後期:12月22日～1月24日

【開館時間】9時30分～18時

(展示室への入場は17時30分まで)

【休館日】毎週火曜日 12月28日～1月2日

【観覧料】一般1,000円 大学生600円

小中学生300円

【問い合わせ先】

〒698-0022

島根県益田市有明町5-15

島根県立石見美術館(グラントワ内)

TEL (0856)31-1860

山村耕花(梨園の華 初世中村扇治郎の茜半七)1920(大正9)年 島根県立美術館蔵



広告

# 東京2020オリンピック・パラリンピック 競技大会で山口県ゆかりの選手が大活躍

東京2020オリンピック・パラリンピック競技大会で、山口県ゆかりの選手から5人のメダリストが誕生しました。  
柔道男子73キロ級で大会二連覇を達成した大野将平選手には、山口県県民栄誉賞特別賞が授与されました。  
また、フェンシング男子エペ団体において、日本フェンシング界初の金メダルを獲得した加納虹輝選手、三大会連続でメダルを獲得した卓球の石川佳純選手、陸上女子マラソン(視覚障害)において大会新記録で金メダルを獲得した道下美里選手には、それぞれ山口県県民栄誉賞が授与されました。  
さらに、メダリストの皆さんには、その活躍に敬意を表し、山口県スポーツ特別褒賞が贈呈されました。  
皆さんのこれからの活躍を応援しましょう。



9月6日 山口県県民栄誉賞特別賞と山口県スポーツ特別褒賞を授与された大野選手

オリンピック		
おおのしょうへい 大野将平	柔道 男子73キロ級	金メダル
	柔道 男女混合団体	銀メダル
はらさわひさよし 原沢久喜	柔道 男女混合団体	銀メダル
かのうこうき 加納虹輝	フェンシング 男子エペ団体	金メダル
いしかわかすみ 石川佳純	卓球 女子団体	銀メダル
パラリンピック		
みちしたみさと 道下美里	陸上 女子マラソン(視覚障害)	金メダル

広告

●この広報誌は、自治会などを通じてお届けしています。ご近所で未着の方がありましたら、市役所・町役場・県総合庁舎・県広報広聴課にご用意していますので、その旨お伝えください。