

ふれあい山口

山口県広報誌

vol.223

Yamaguchi Prefecture Public Relations magazine

2021 February

2



特集1

県民活動を始めてみませんか

特集2

地産・地消で山口県を元気に!

Photo:エプロン人形劇を演じる高校生ボランティア(防府市)



山口県

次回発行は5月号です。

県民活動を始めてみませんか

特集1

県民活動は、地域や社会に役立ちたいと思っている人にとって、個性や能力を発揮して社会参加する絶好の機会です。活動を通じて、生きがいややりがいを実感したり、自己実現を目指したりすることもできます。県では、皆さんの活躍を応援しています。

県民活動ってなんだろう？

県民活動は、地域や社会をより良くするために、県民の皆さんが、自主的・主体的に取り組む公益的な活動です。現在、県内では、2,000を超える県民活動団体が幅広い分野で活動を行っています。

県民活動は地域の元気を創出!!

まちづくりや子どもの健全育成、福祉、防災など、私たちが直面するさまざまな課題を解決していく県民活動は、元気で住み良い地域社会をつくる大きな力となるものです。

いろんな分野で活躍!!



アサリ再生活動・カブトガニなどの生息調査

(榎野川河口域・干潟自然再生協議会)

地域住民、事業者、各種団体などが協働・連携して、豊かな干潟につながる里海づくりに向けて、自然再生活動を進めています。



災害で汚れた写真を洗浄

(りす会山口)

被災された方々が生活再建に専念できるよう、水害などで被災した大切な写真をお預かりして洗浄作業を行っています。



夜間イベントの会場設営

(大路小路まち・ひとづくりネットワーク)

国宝瑠璃光寺五重塔のもと、約1,000個のキャンドルを点灯しました。地域のさまざまな資産を生かし、にぎわいづくりに取り組んでいます。



こんな県民活動もあります

～プロボノ活動～

仕事などで培ってきた経験や知識を生かして社会貢献するボランティア活動がプロボノ活動です。



美容師としての技術を生かして、医療用かつらを作る活動に協力しています。



楽しく活動! 元気に頑張っています!

県民活動アンバサダー
山根 史浩さん



山口県がどんどん盛り上がれば良いという気持ちで、ボランティアに参加しています。県民活動アンバサダーの他には、レノファ山口の運営ボランティア「TeamBONDS」にも所属しています。いろんな年代の方とお話できて、非常に楽しいです。多くの方の笑顔に出会えることが活動の原動力になっています。ぜひ一緒に頑張りましょう!

※県民活動アンバサダー:山口ゆめ花博(2018年開催)で高まった県民参加の機運を継承し、県民活動やボランティア活動の「輪」を拡大していく仲間の総称です。

活動に参加するには?



県や市の活動支援センターで情報を手に入れる!

やまぐち県民活動支援センター
☎ 083-934-4666



「あいかさねっと」で自分に合った活動を見つける!

「あいかさねっと(やまぐち社会貢献活動支援ネット)」は、ボランティアをしたい個人・団体・企業と、ボランティアをしてほしい団体をつなぐインターネット上のマッチングサイトです。登録することで、ボランティアへの参加申し込みを行うことができます。

ボランティア
したい

あいかさねっと

ボランティア
してほしい

インターネットを活用して情報発信・情報交換がスムーズに!

個人・サークル・団体・企業など

- ボランティア登録
- メルマガ登録
- ボランティア参加

NPO・地域団体・行政など

- 募集情報登録・掲載
- メルマガへ情報提供
- 活動内容PR・情報掲載など

LINEで情報を確認!

- 県内のボランティア募集情報が分かる
- あいかさねっとへLINEで気軽に問い合わせができる

LINEで友だち追加



「あいかさねっと」に登録して、県民活動に参加してみませんか

会員情報
入力

送信

仮登録
完了

仮登録完了
メールが
届く

本登録
完了

やまぐち県民活動
支援センターで確認

あいかさねっと 検索

あいかさねっとに関する
お問い合わせは、
やまぐち県民活動支援センターへ

☎ 083-934-4666

✉ yamas@mbs.sphere.ne.jp



登録無料

お問い合わせ先

県民生活課 ☎083(933)2614

地産・地消で 山口県を元気に!

特集2

県では、おいしい農畜産物や水産物、品質の高い花など、さまざまな県産農林水産物を、地元で消費していただけるよう、地産・地消の取り組みを進めています。県内の生産者や事業者の皆さんがお届けする新鮮でおいしい農林水産物や加工品を、ぜひご愛用ください。

地産・地消ってなに?

地産・地消とは、地域で生産されたものをその地域で消費することをいいます。地元の生産者と消費者を結び付け、地域を元気にします。



地産・地消のお店をご利用ください!

【販売協力店】

「やまぐちコーナー」があるスーパーマーケット
県産の旬の農林水産物や商品が1カ所に集められています。日頃のお買い物の際にお気軽にお立ち寄りください。

県内各地に130店以上



【販売協力直売店】

JAのファーマーズマーケット(直売所)
地元の生産者が採れたてを直接出荷!青果物、米、加工品など、種類豊富な地元ならではの商品が並びます。



【販売協力専門店】

県産農水産物を積極的に販売する小売店
花き、青果物、米、生鮮水産物など、小売店ならではのお得な商品情報の入手も可能です。



買って応援

【やまぐち食彩店】

- 使用のお米は100%県産米
- 県産食材を80%以上使用した「地産・地消料理」を提供しています
- 県内の飲食店、ホテル、旅館など220店以上が登録



この看板が目印です



伝統的な食文化をつなごう!

山口県のクジラ

下関港でクジラが陸揚げされています。国内では31年ぶりの商業捕鯨の再開により、品質の優れたおいしい鯨肉が身近な食材として楽しめるようになりました。

学校給食にクジラ料理

山口県では、9割の小中学校などでクジラ料理が出されています。



「全国鯨フォーラム2020」(令和2年11月 下関市)



(メニュー:鯨の竜田揚げ)



クジラは健康食材!

- 高タンパク、低脂肪、低カロリー
- 低コレステロールで生活習慣病予防
- 抗疲労効果のある成分が豊富
- 貧血を予防する鉄分が豊富

地元産ならではの旬を食べよう!

山口県生まれの緑黄色野菜

はなっこりー

さっと火を通しただけで茎・葉・つぼみが、丸ごと味わえます。



ベテランと若い仲間が力を合わせて新鮮でおいしいはなっこりーをお届けします。

生産者
農事組合法人
川西(山口市)
の皆さん



はなっこりーの 白和え

柳井さつき・作

【材料】(4人分)

- はなっこりー 1袋(170g)
- ニンジン 1/3本
- コンニャク 1/2枚
- 豆腐 1/2丁
- すりゴマ 大さじ2
- 砂糖 大さじ1
- みそ 大さじ1/2
- しょうゆ 少々
- 塩 少々

【作り方】

- 1 はなっこりーは、食べやすい長さに切り、さっと色よく茹でる。千切りしたニンジン、千切りにしたコンニャクも熱湯で茹でておく。
- 2 しっかり水切りした豆腐に、すりゴマ、みそ、砂糖、しょうゆ、塩を混ぜて、和え衣を作る。
- 3 しっかり水を切った1と2を混ぜ合わせて器に盛る。



ぶちうま!
アンバサダー
野菜ソムリエ
上級プロ
柳井さつきさん
(柳井市)

県産野菜で食卓を豊かに彩りましょう。

地産・地消の詳しい情報は、やまぐちの農林水産物需要拡大協議会ホームページ「ぶちうま!やまぐち.net」をご覧ください。



お問い合わせ先

県ぶちうまやまぐち推進課 ☎083(933)3395



お知らせ

1 3月1日から7日は子ども予防接種週間です

子どもの病気を未然に防ぐには、計画的に予防接種を受けることが大切です。定期予防接種の対象年齢の方は、無料で接種できます。受け忘れないよう母子手帳を確認しましょう。接種を受けていない場合は、早めにお住まいの市町やかかりつけの小児科医にご相談ください。

【問】県健康増進課 ☎083(933)2956

2 令和3年の水稲栽培に必要な種子代の一部を補助します

令和2年のウナカ被害などによる作柄の悪化を受け、令和3年も水稲栽培を継続していただく方に、作付けに必要な主食用品種の種子代の一部を補助します。詳しくはJAにお問い合わせください。

【問】県農業振興課 ☎083(933)3385

3 県・市町中小企業勤労者小口資金をご利用ください

県内にお住まいで、同一の中小企業に1年以上勤務されている方に、大学教育資金を貸し付けます。

- 貸付限度額 300万円
- 償還期間 10年以内(うち在学中の4年以内は据え置き可)
- 貸付利率 年1.64%(別に保証料が必要) ※教育資金以外の貸付金もあります。

【問】県労働政策課 ☎083(933)3210
【問】【申】中国労働金庫各支店・ローンセンター

募集

4 食の安心モニターを募集

日常の買い物の中で、食品表示などをチェックする「食の安心モニター」を募集します。

■応募資格 県内にお住まいの18歳以上の方

- 任期 委嘱日～翌年3月31日
- 募集人員 40人
- 募集期間 3月10日(水)～4月6日(火)(必着)
- 【問】県生活衛生課 ☎083(933)2974
- 【問】【申】各市町の消費者行政担当課

催し

5 「山口県自殺対策フォーラム2021」を開催

「メンタルヘルスと自殺予防～ポジティブ思考とネガティブ思考のさじ加減」をテーマにフォーラムを開催します。

■日時 3月6日(土) 13時30分～15時30分

■場所 山口県立図書館レクチャールーム(山口市)

■申込期限 2月26日(金) ※申し込み方法など、詳しくはお問い合わせください。

【問】山口県精神保健福祉センター ☎083(902)2672

※【問】はお問い合わせ先、【申】はお申し込み先を表しています。 ※詳細な情報までは記載できませんので、詳しくはお問い合わせください。 ※市町によって配布日が異なるため、一部既に終わった催しなどがある場合がありますので、ご容赦ください。

山口県の令和元年度

決算

区分	元年度	30年度	対前年度
収入額 (A)	6,758	6,608	150
支出額 (B)	6,589	6,469	120
収入支出差引 (A)-(B)=(C)	169	139	30
翌年度繰越財源 (D)	80	92	△12
実質収支額 (C)-(D)	88	47	42

※各数値は億円未満を四捨五入しているため、計算結果が一致しない場合があります。

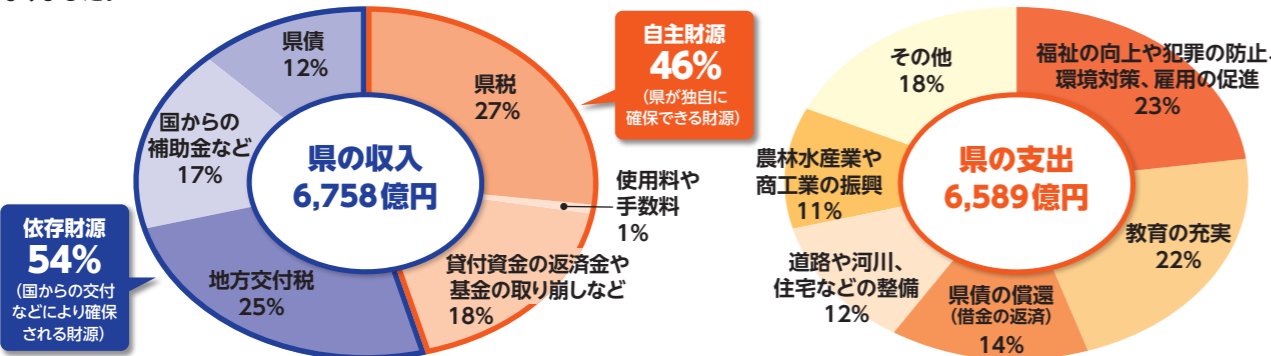
県の一般会計の決算額は、収入、支出ともに前年度を上回りました。また、地方公共団体が黒字か赤字かを示す実質収支額は88億円で、引き続き黒字となりました。

収入の増加理由

地方消費税収入の増加や、公共事業関係費の増に伴う国庫金等の増加により収入は増加しました。

支出の増加理由

公共事業関係費が増加したことや、学校施設の整備費等が増加したことなどにより支出は増加しました。



決算についてのお問い合わせ先 県会計課 ☎083(933)3920

県立施設ガイド

※新型コロナウイルス感染症の影響により、開催時期の延期、または中止となる場合があります。最新の情報は、イベント開催施設のホームページをご確認ください。

イベント	施設	期間	料金・お問い合わせ先
第74回 山口県美術展覧会 	山口県立美術館(山口市)	2月18日(木)～3月7日(日) (2月22日は休館)	一般 500円 学生 400円 ☎083(925)7788 ※日時指定(予約優先)となる場合があります。
～アキラさん'Sアカデミー～ 宮川彬良&ダイナマイトしゃかりきサーカス 	秋吉台国際芸術村(美祢市)	3月28日(日) 14時開演 ※13時30分開場	一般 3,000円 ユース(25歳以下) 1,000円 ☎0837(63)0020

県政だより

山口県内の周遊スタンプラリー開催中!

県内各地の観光を楽しみながらビンゴをそろえて、やまぐち自慢の特産品など豪華賞品が当たる抽選に参加しましょう! 県内の対象施設で参加条件をクリアしてスタンプゲット! 感染防止対策をしっかりした上で、県内の人気観光スポットをお楽しみください。



【実施期間】 3月21日(日)まで

スタンプ設置施設など、詳しくは [やまぐちマジック](#) 検索 ※新型コロナウイルス感染症の影響により、中止となる場合があります。

【お問い合わせ先】 県観光プロモーション推進室 ☎083(933)3204



誹謗中傷・差別をなくしましょう!

新型コロナウイルス感染症は、誰もがどこでも感染する可能性のある病気です。感染された方やそのご家族、感染が確認された施設の関係者、医療従事者などを誹謗中傷・差別することは、絶対にやめてください。人権侵害につながるがないよう、正しい情報に基づいた冷静な対応とお互いを思いやる行動をお願いします。

困った時は一人で悩まず、まずにご相談ください。
◆県中央県民相談室 ☎083(933)2570 ※ご相談内容により適切な窓口を紹介します
◆みんなの人権110番 ☎0570(003)110 ※いずれも土日・祝日は休み

山口県 新型コロナウイルス感染症関連情報 検索



広告



ぶちうまい『やまぐちブランド』 を食べちゃろう!



～山口県産オリジナル地鶏～

「長州黒かしわ」

ゆったりとした飼育環境で伸び伸びと育てられる長州黒かしわは、ほんのりと甘い澄んだ脂が特徴で、適度な歯応えを残しながらも柔らかくジューシーな肉質です。

鶏肉特有の臭みがなく、上品なコクとうま味が味わえます。特にむね肉には、疲労回復を助ける成分を多く含んでいます。

料理では、鍋物にも適しており、寒い冬におすすめです。



※写真は調理イメージです。

クイズ『発見やまぐち』



今回の特集1で紹介した「○○ねっと」。
○○に入るのは、次のうちどれでしょう。

- ア あいさつ
- イ あいかさ
- ウ あいあい

プレゼント

- ・「宮川彬良&ダイナマイトしゃかりきサ〜カス」ペアチケット 5組
- ・やまぐちブランド「長州黒かしわ」(鍋用) 5人

クイズの答え、希望の商品名、住所、氏名、年齢、電話番号、本誌の感想を記入し、ご応募ください。
【締め切り2月24日(水)必着】

【宛先】山口県広報広聴課

「ふれあい山口2月号」係

- ▶はがき 〒753-8501 (住所不要)
- ▶FAX 083(933)2598
- ▶メール kohoshi@pref.yamaguchi.lg.jp

※当選者の発表は発送をもって代えさせていただきます。

11月号の正解「④つながる」

本誌へのご意見、ご感想をお待ちしています。クイズ応募者およびご意見をお寄せいただいた方の個人情報は、山口県が責任を持って管理し、プレゼントの発送およびアンケートの集計以外には使用しません。

こちらからも
応募できます



【県人口・世帯数】(令和2年12月1日現在) 人口/1,340,044人(対前月比822人減) 男/636,773人・女/703,271人 世帯数/601,310世帯

広告