

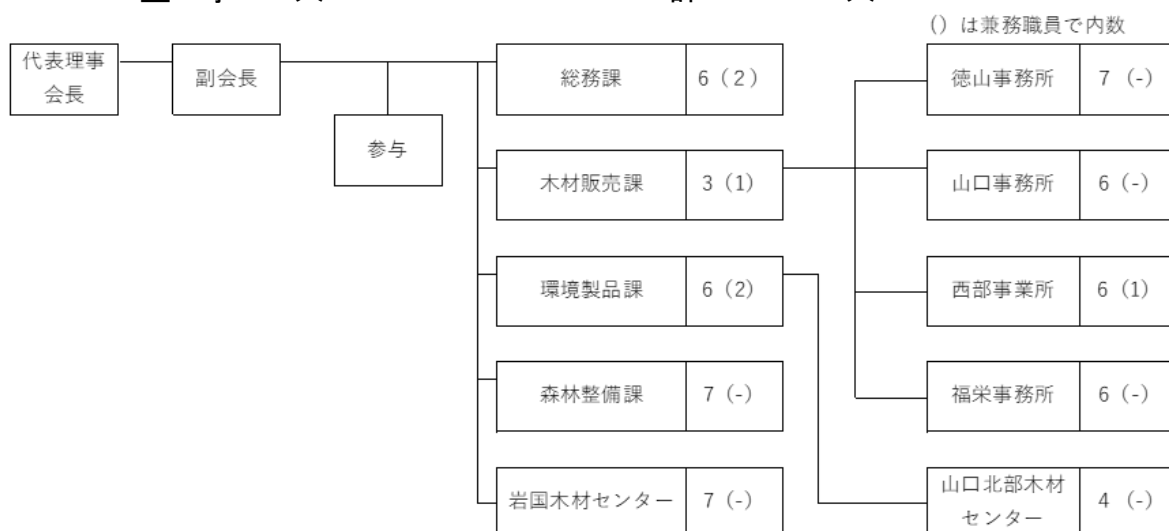
Ⅷ 森林組合

1 森林組合の現況

(1) 森林組合連合会

ア 機構(令和5年4月1日現在)

会長 1人 副会長 1人 理事 3人(会長・副会長除く) 監事 2人	職員数(臨時職員除く) 事務 17人 技術 35人 計 52人
---	--



イ 会員及び出資金の推移

(単位:千円)

年度	会員数	出資口数	出資金総額	うち払込済出資金
平成 30	8	73,227	439,362	439,362
令和 元	7	73,227	439,362	439,362
2	7	73,227	439,362	439,362
3	7	73,227	439,362	439,362
令和 4	5	73,229	439,374	439,374

ウ 主要事業取扱量の推移

年度	販売事業				購買事業				
	木材	うち共販 取扱数量	杉皮	竹材	山行苗	幼苗	種子	肥料	薬剤
	m ³	m ³	束	束	千本	千本	kg	kg	千円
平成 30	101,331	86,133	-	-	684	-	-	2,550	5,139
令和 元	104,985	93,555	-	-	666	-	-	1,920	3,864
2	92,561	91,512	-	-	519	-	-	1,515	2,484
3	110,771	109,794	-	-	531	-	-	810	3,054
令和 4	116,077	116,077	-	-	702	-	-	810	2,196

(2) 森林組合

ア 経営体制の推移

(ア) 組合員所有森林面積規模別組合数の推移

年 度	総 数	500ha	500～	1,000～	2,000～	3,000～	5,000～	10,000
		未 満	1,000ha	2,000ha	3,000ha	5,000ha	10,000ha	ha以上
平成 30	8	-	-	-	1	-	-	7
令和 元	7	-	-	-	1	-	-	6
2	7	-	-	-	1	-	-	6
3	7	-	-	-	1	-	-	6
令和 4	5	-	-	-	-	-	-	5

(イ) 払込済出資金の推移

(単位:千円)

区 分	平成30年度	令和元年度	令和2年度	令和3年度	令和4年度
払込済出資金	1,398,391	1,393,085	1,388,314	1,387,793	1,389,739

(ウ) 払込済出資金別組合数の推移

年 度	総 数	100万円	100～	200～	300～	400～	500～	1,000～	2,000～	3,000～	4,000～	5,000
		未 満	200	300	400	500	1,000	2,000	3,000	4,000	5,000	万円以上
平成 30	8	-	-	-	-	-	-	-	-	-	-	8
令和 元	7	-	-	-	-	-	-	-	-	-	-	7
2	7	-	-	-	-	-	-	-	-	-	-	7
3	7	-	-	-	-	-	-	-	-	-	-	7
令和 4	5	-	-	-	-	-	-	-	-	-	-	5

(エ) 常勤役員数別組合数の推移

年 度	総 数	常勤役員 のいな い組 合	常勤役員がいる組合					
			総 数	1人	2人	3人	4人	5人以上
平成 30	8	-	8	-	-	-	1	7
令和 元	7	-	7	-	-	-	1	6
2	7	-	7	-	-	-	1	6
3	7	-	7	-	-	-	1	6
令和 4	5	-	5	-	-	-	-	5

イ 主要経済事業の推移

(ア) 販売事業の推移

(単位: 金額千円、数量m³)

年 度	総数		木材			その他	
	組合数	販売高	組合数	販売数量	販売高	組合数	販売高
平成 30	8	114,145	6	9,429	81,528	6	32,617
令和 元	7	120,354	6	10,844	103,360	6	16,994
2	7	118,734	6	12,094	86,381	5	32,353
3	7	145,729	6	12,252	138,595	5	7,134
令和 4	5	129,536	5	11,183	121,727	5	7,809

(イ) 林産事業の推移

(単位: 金額千円、数量m³)

年 度	総数		木材			その他	
	組合数	販売高	組合数	販売数量	販売高	組合数	販売高
平成 30	7	336,738	7	48,673	336,678	1	60
令和 元	6	337,265	6	48,364	336,844	1	421
2	6	294,205	6	42,800	294,002	1	203
3	6	387,787	6	43,472	387,581	1	206
令和 4	5	404,925	5	45,681	404,543	1	382

(ウ) 森林造成事業の推移

(単位: 金額千円、面積ha)

年 度	総数		新植			保育			その他	
	組合数	金 額	組合数	面 積	金 額	組合数	面 積	金 額	組合数	金 額
平成 30	8	1,821,862	8	177	213,210	8	3,297	780,581	8	828,071
令和 元	7	1,862,781	7	156	216,193	7	3,226	777,878	7	868,710
2	7	1,951,407	7	153	217,600	7	3,095	841,579	7	892,228
3	7	1,990,476	7	152	258,634	7	3,289	846,054	7	885,788
令和 4	5	1,915,245	5	184	291,385	5	2,602	744,052	5	879,808

(エ)購買事業の推移

(単位:千円)

年 度	組 合 数	取 扱 金 額
平成 30	8	163,577
令和 元	7	168,015
2	7	153,763
3	7	145,840
令和 4	5	187,632

ウ 財務状況の推移

(単位:千円)

	平成30年度		令和元年度		令和2年度		令和3年度		令和4年度	
	組合数	金 額	組合数	金 額	組合数	金 額	組合数	金 額	組合数	金 額
事業総利益	8	1,061,151	7	1,126,325	7	1,152,962	7	1,167,887	5	1,197,567
指導	8	▲ 17,690	7	▲ 13,671	7	▲ 15,178	7	▲ 12,426	5	▲ 13,409
販売	8	55,623	7	147,599	7	70,724	7	112,267	5	130,355
購買	8	25,096	7	26,763	7	22,401	7	19,353	5	22,192
利用	8	998,051	7	1,061,056	7	1,075,013	7	1,048,692	5	1,058,284
金融	4	71		86	1	2	1	1	1	2
信託									1	143
事業管理費	8	1,015,086	7	1,019,591	7	1,001,635	7	1,006,322	5	993,881
事業利益	8	46,065	7	106,734	7	151,327	7	161,565	5	203,686
事業外損益	8	34,417	7	38,716	7	28,195	7	28,278	5	26,622
経常利益	8	80,482	7	145,450	7	179,522	7	189,843	5	230,308
特別損益	8	▲ 36,329	7	▲ 9,157	7	3,396	7	▲ 1,458	5	12,355
税引前当期純利益	8	44,153	7	136,293	7	182,918	7	188,385	5	242,663
法人税及び住民税	8	21,985	7	40,998	7	30,778	7	43,164	5	45,480
当期剰余金	8	22,168	7	95,295	7	152,140	7	145,221	5	197,183
前期繰越剰余金	8	74,697	7	118,075	7	106,328	7	145,532	5	193,858
積立金取崩額	8	-	7	8,723	7	-	7	40,000	5	-
当期末処分剰余金	8	96,865	7	222,093	7	258,468	7	330,753	5	391,041

※1 販売利益は加工部門の利益を含む

※2 当期末処分剰余金は、処理した損失金(マイナスの剰余金)を含む

エ 作業班員の推移

年度	作業班数		労働者数		
	組合数	班数	総数	男	女
平成 30	8	-	294	278	16
令和 元	7	-	263	251	13
2	7	-	253	238	15
3	7	-	244	232	12
令和 4	5	-	239	228	11

才 森林組合の推移

年度	森林組合数	組合員数	組合員所有森林面積	役職員			
				理事	監事	職員	常勤役職員
平成 30	8	50,255	295,079	83	26	115	123
令和 元	7	50,050	287,758	86	25	114	121
2	7	49,784	298,165	85	25	113	120
3	7	49,476	297,031	74	22	110	116
令和 4	5	49,173	296,381	74	22	104	109

カ 市町別森林組合の現況

市町 総数	森林組合名	組合員数	組合員所有森林面積	役職員			
				理事	監事	職員	常勤役職員
総数		49,173	296,381	74	22	104	109
岩国農林水産事務所							
岩国市	山口県東部	16,213	93,661	28	10	21	22
山口農林水産事務所							
山口市	山口県中央	8,691	55,951	12	3	24	25
美祢農林水産事務所							
美祢市	カルスト	7,541	42,807	12	3	10	11
下関農林事務所							
下関市	山口県西部	10,412	52,434	13	3	31	32
萩農林水産事務所							
萩市	阿武萩	6,316	51,528	9	3	18	19

(単位:面積ha、金額千円、事業m³、ha)

払込済出資金	主要経済事業				作業班	
	販売(木材)	林産(木材)	新植	保育	班数	労働者数
1,398,391	9,429	48,673	177	3,297	-	294
1,393,085	10,844	48,364	156	3,226	-	263
1,388,314	12,094	42,800	153	3,095	-	253
1,387,793	12,252	43,472	152	3,289	-	244
1,389,739	11,183	45,681	184	2,602	-	239

(単位:面積ha、金額千円、事業m³、ha)

払込済出資金	主要経済事業				作業班労働者数
	販売(木材)	林産(木材)	新植	保育	
1,389,739	11,183	45,681	184	2,602	239
514,174	1,990	29,182	37	608	81
258,952	1,235	30	55	731	48
155,447	328	5,997	30	191	12
226,741	7,200	1,623	49	625	59
234,425	430	8,849	13	447	39

(3)生産森林組合

ア 生産森林組合の推移

年度	生産森林組合数	組合員数	組合経営森林面積	役 職	
				理 事	監 事
平成 30	10	402	720	28	9
令和 元	9	465	619	31	11
2	9	430	535	26	10
3	9	412	535	26	10
令和 4	8	379	500	20	8

イ 市町別生産森林組合の現況

市町	生産森林組合名	組合員数	組合経営森林面積	役 職	
				理 事	監 事
総数		379	500	20	8
下関市	岡 枝	-	-	-	-
"	室 津 在	58	82	5	2
"	檜 原	-	-	-	-
山口市	田 野	-	-	-	-
萩市	明 石	-	-	-	-
防府市	嶽 の 後	132	210	10	3
長門市	三 隅 市	-	-	-	-
"	伊 上 共 益 会	189	208	5	3

(単位:面積、事業概要ha、金額千円)

員		払込済出資金	事業概要			
職員	常勤役職員		新植	保育	間伐	主伐
-	-	82,340	-	-	-	-
-	-	92,841	-	-	-	-
-	-	86,715	-	-	-	-
-	-	86,718	-	-	-	-
-	-	78,022	-	-	-	-

(単位:面積、事業概要ha、金額千円)

員		払込済出資金	事業概要			
職員	常勤役職員		新植	保育	間伐	主伐
-	-	78,022	-	-	-	-
-	-	6,605	-	-	-	-
-	-	-	-	-	-	-
-	-	5,667	-	-	-	-
-	-	-	-	-	-	-
-	-	-	-	-	-	-
-	-	65,750	-	-	-	-
-	-	-	-	-	-	-
-	-	-	-	-	-	-