

「やまぐちヘルスラボ」は県民の健康づくりのために山口県と山口市が設置した拠点です。

令和6年度やまぐちヘルスラボ実証事業

体脂肪への影響に関する

食品モニター募集



応募締切

2024年

4月4日(木)

応募の上、Webアンケートに回答いただいた全員に、森永乳業製品をプレゼント!

調査の目的

牛乳由来のペプチドを含む食品を毎日摂取することが体脂肪の低下に役立つ効果があるか検証することを目的に実施します。



モニター調査の内容

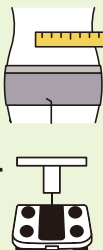
- ① 6月から9月までの12週間、調査用の粉末食品を毎日摂取していただきます。(1日1回)



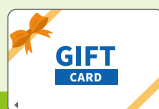
- ② 調査期間中、紙日誌にご自身の体調などを毎日記載していただきます。(5分程度)



- ③ 調査期間中(7月、8月、9月)に身体測定をやまぐちヘルスラボにて行います。(45分程度)
また、ご自宅等で採便を2回実施していただきます。



- ④ 全ての調査にご協力いただいた方には「10,000円のクオカード」をお送りします。また、「体組成結果」「食事栄養バランス評価」「腸内フローラ検査結果」もお返しします。



通常1万円以上かかる検査結果が無料!

参加条件

- ① 山口県にお住まいの20歳以上65歳未満の方(2024年4月1日現在)
② やまぐちヘルスラボ会員の方、会員登録をさせていただける方
※会員登録がお済みでない方はモニターへの応募をさせていただくことで会員登録を行います。(会員登録:無料)
③ BMIが23以上30未満の方



参加いただけない方

- × 生活習慣病などの病気の治療中の方
- × 肥満や高脂血症などに対する医薬品を常用されている方

※ご自身が参加対象なのかの判断に迷う場合は、やまぐちヘルスラボまでご相談ください。

※応募者多数の場合は、参加条件に適合していても、モニター調査にご参加いただけない可能性があります。あらかじめご了承ください。



応募の手順

応募締切

2024年

4月4日(木)

- ① まずはモニター応募ページにアクセスし、詳しい調査内容等をご確認ください。

応募ページは
こちらから

[https://yamaguchi-hl.com/
morinaga_monitor_2404/](https://yamaguchi-hl.com/morinaga_monitor_2404/)



この日時なら
行けそうだな♪



- ② 参加を希望される方は、本調査への同意の上、Webアンケートと事前調査の日程調整に回答ください。(15分程度)

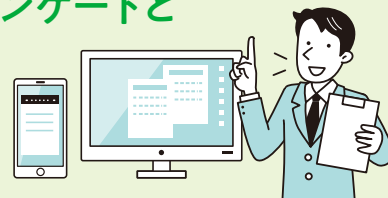
※応募者多数の場合は、参加条件に適合していても、事前調査にご参加いただけない可能性がございます。あらかじめご了承ください。

事前調査 身体測定、アンケート回答

実施日 4月12日～4月22日の金・土・日・月のうち1日

※詳しい日時はモニター調査ページでご確認ください。4月8日までに会場いただく日程をご連絡します。

実施場所 やまぐちヘルスラボ



Webアンケートに回答いただいた全員に、森永乳業製品をプレゼント!

※応募者全員へのプレゼントは、事前調査に不参加となった場合でも、郵送にてお送りします。

応募後の流れ

- ① 事前調査に参加いただける方に案内を差し上げます。

4月8日までに、事前調査の案内をやまぐちヘルスラボよりメールでお知らせします。



- ② 指定された日時に事前調査をお受けください。

事前調査の所要時間は約45分!事前調査に参加いただいた全員に、2000円のクオカードをお渡します!

やまぐちヘルスラボにて実施します。お車でお越しの方には、駐車券をお渡します。(KDDI維新ホール駐車場に駐車してください)

- ③ 参加いただける方を100名選出いたします。

本試験に参加いただけなかった方には、体組成測定結果を郵送にてお送りいたします。

- ・ **ペプチド**とは アミノ酸がいくつかつながったもので、その種類によって様々な作用が期待されています。
- ・ **BMI**とは BMIとは肥満度を表す体格の指標で、【体重[kg]÷(身長[m]×身長[m])】で計算できます。モニター応募ページで、あなたのBMIがチェックできます!



やまぐちヘルスラボ
YAMAGUCHI HEALTH LAB

〒754-0041 山口市小郡令和一丁目1番2号

tel.083-976-4095 担当/和田

✉ morinaga_survey@yamaguchi-hl.com

ホームページはコチラから
<https://yamaguchi-hl.com>

やまぐちヘルスラボ



KDDI維新ホール(山口市産業交流拠点施設) / 山口県山口市小郡令和一丁目1番1号