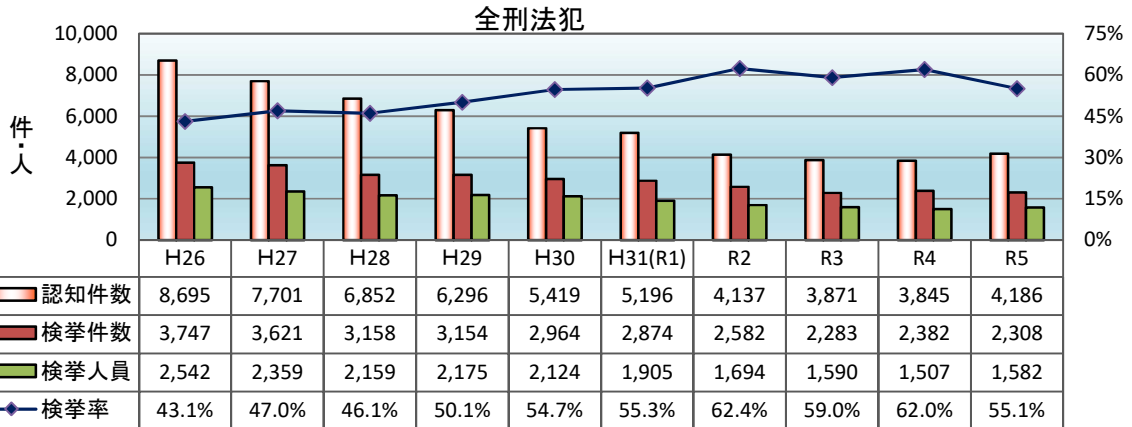
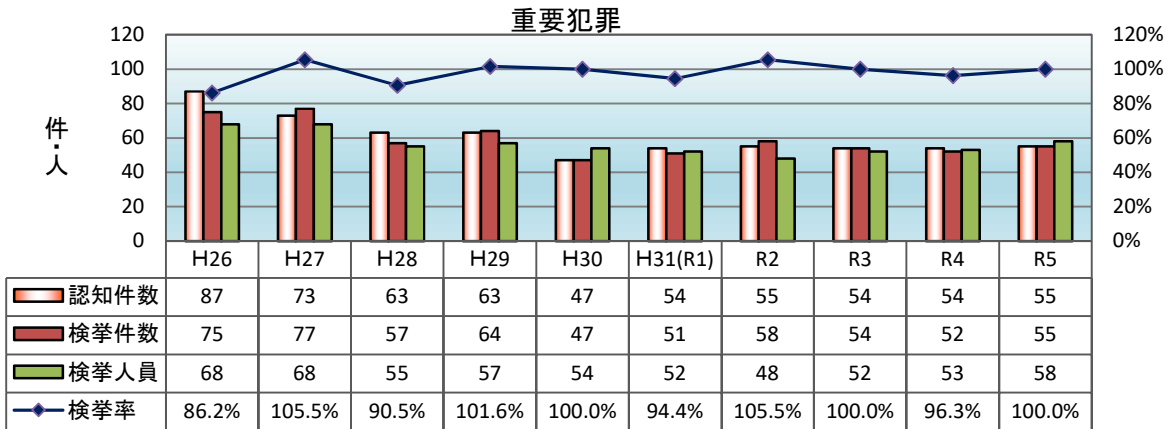


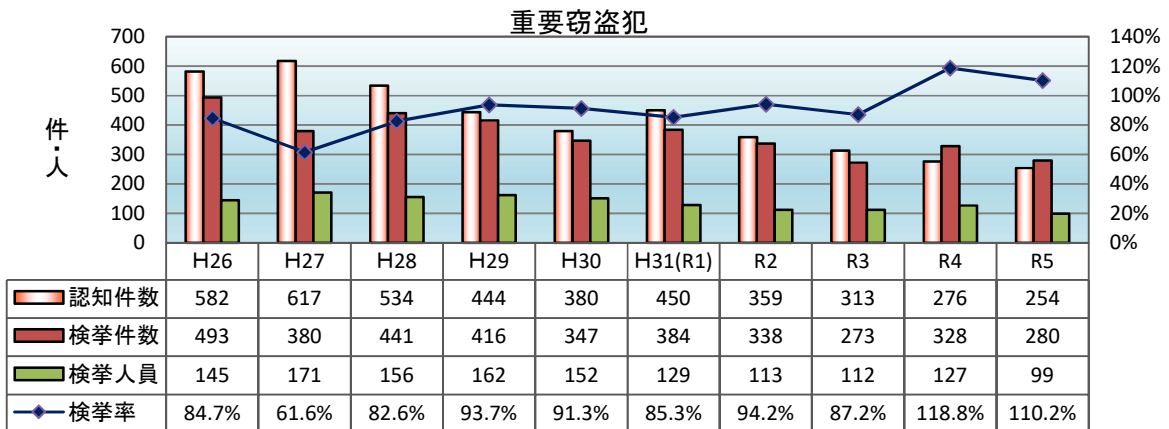
グラフで見る山口県の犯罪情勢 H26～R5



- 認知件数は4,186件で、前年に比べ341件(9.0%)増加。
- 検挙件数は2,308件で、前年に比べ74件(3.0%)減少。
- 検挙人員は1,582人で、前年に比べ75人(5.0%)増加。
- 検挙率は55.1%で、前年に比べ6.9ポイント低下。全国第11位。

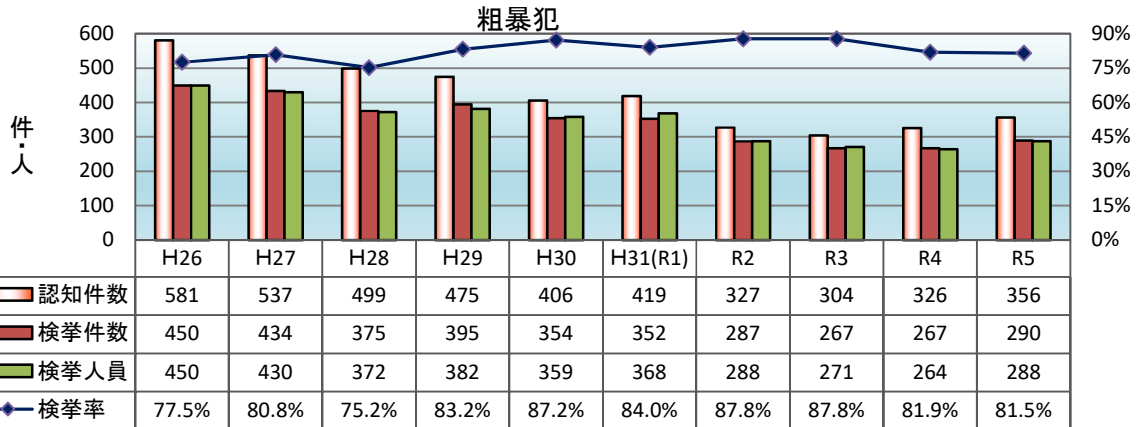


- ※ 重要犯罪とは、殺人、強盗、放火、強制性交等、略取誘拐・人身売買及び強制わいせつをいう。
- 認知件数は55件で、前年に比べ1件(1.9%)増加。
 - 検挙件数は55件で、前年に比べ3件(5.8%)増加。
 - 検挙人員は58人で、前年に比べ5人(9.4%)増加。
 - 検挙率は100.0%で、前年に比べ3.7ポイント上昇。全国第2位。

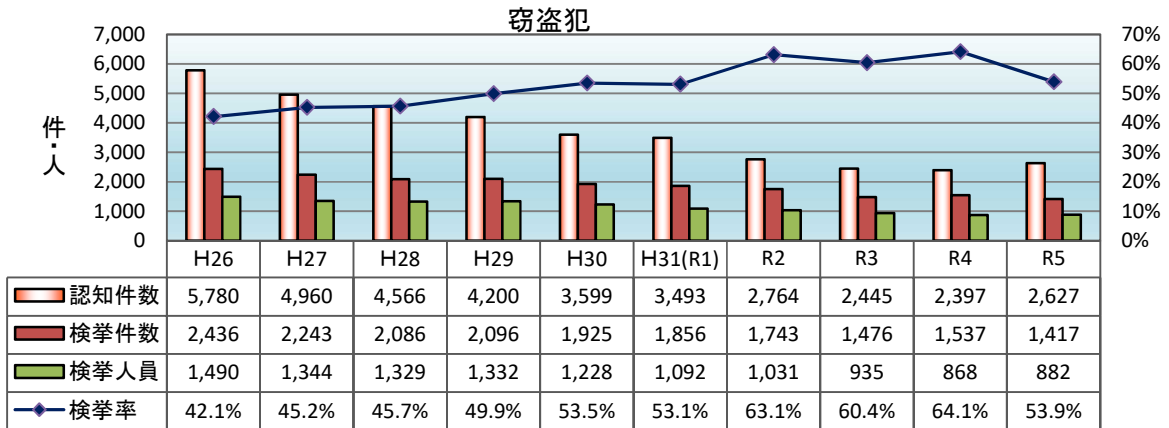


- ※ 重要窃盗犯とは、侵入盗、自動車盗、ひったくり及びすりをいう。
- 認知件数は254件で、前年に比べ22件(8.0%)減少。
 - 検挙件数は280件で、前年に比べ48件(14.6%)減少。
 - 検挙人員は99人で、前年に比べ28人(22.0%)減少。
 - 検挙率は110.2%で、前年に比べ8.6ポイント低下。全国第1位。

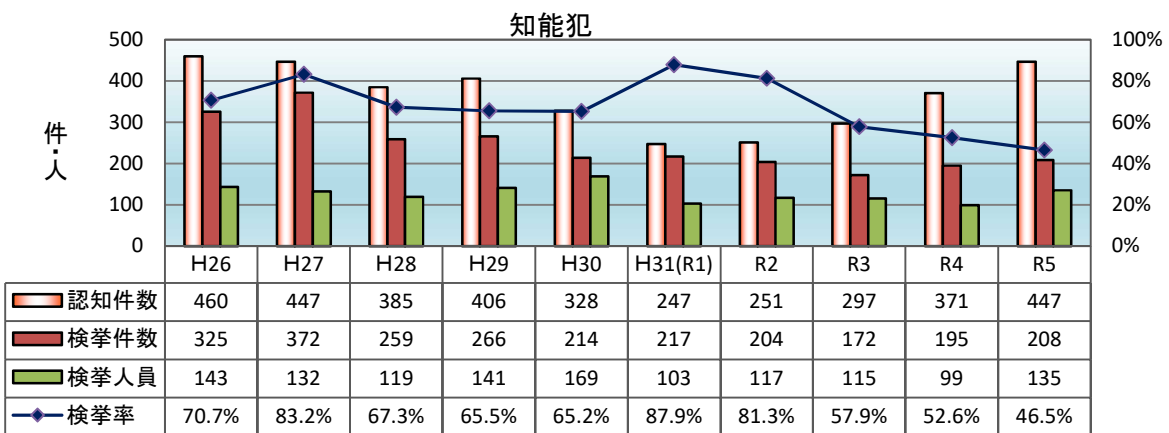
グラフで見る山口県の犯罪情勢 H25～R4 (つづき)



- 認知件数は356件で、前年に比べ30件(9.2%)増加。
- 検挙件数は290件で、前年に比べ23件(8.6%)増加。
- 検挙人員は288人で、前年に比べ24人(9.1%)増加。
- 検挙率は81.5%で、前年に比べ0.4ポイント低下。全国第30位。



- 認知件数は2,627件で、前年に比べ230件(9.6%)増加。
- 検挙件数は1,417件で、前年に比べ120件(7.8%)減少。
- 検挙人員は882人で、前年に比べ14人(1.6%)増加。
- 検挙率は53.9%で、前年に比べ10.2ポイント低下。全国第9位。



- 認知件数は447件で、前年に比べ76件(20.5%)増加。
- 検挙件数は208件で、前年に比べ13件(6.7%)増加。
- 検挙人員は135人で、前年に比べ36人(36.4%)増加。
- 検挙率は46.5%で、前年に比べ6.1ポイント低下。全国第21位。