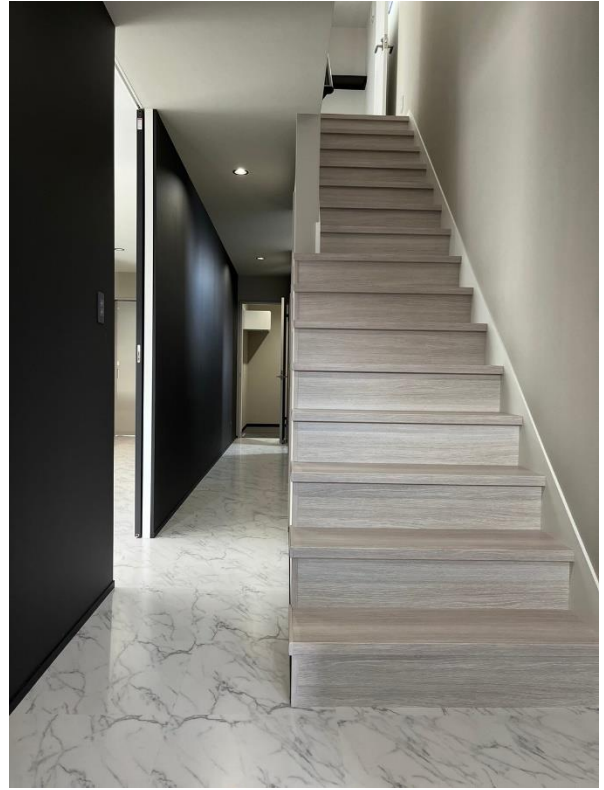


# 14

## ～デザイナーズモダンな長い廊下のあるお家～



### 【施主様のお声】

成匠さんとは元々仕事で関わりがあり、実家も成匠さんで建築したということで紹介して貰いました。

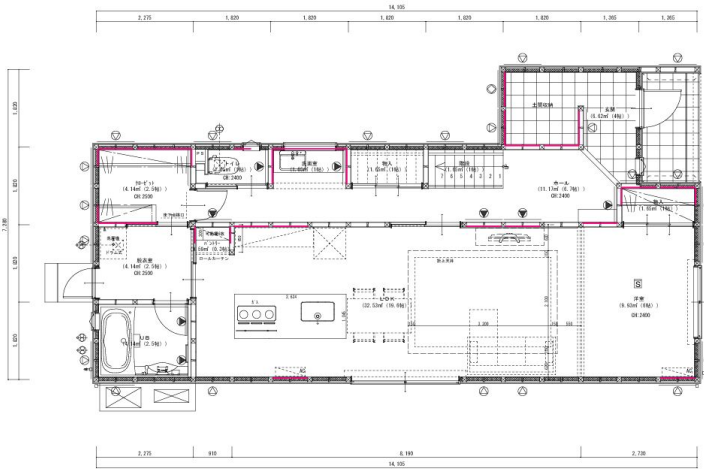
初めて行った時は何からすればいいのかも分からず、現実味がありませんでした。ですが分からないこと、不安に思っていること等、全て理解できるよう説明をしてくださり、寄り添ってくださいました。決まりかけていたプランの変更も迅速に対応して頂き、理想以上の家を完成することが出来ました。

あと成匠さんのお気遣いのおかげで小さい子供がいる私達でも落ち着いて打ち合わせ等を行うことが出来ました。美味しいお菓子と飲み物も毎回出して下さり、それも楽しみでした。

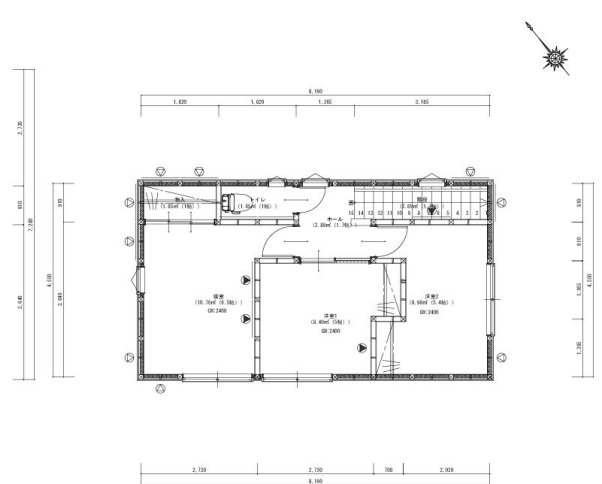
より良い家にしたい！という気持ちを私達だけでなく成匠さんの皆様からも感じ、とても嬉しく思います。家づくりに関わってくれた方、全員に感謝しております。ありがとうございました。



【平面図】



【1F】



【2F】

【建物コンセプト】

ご実家の近くで建築したいというご要望から土地探しが始まり、選ばれた土地はご実家へ歩いてすぐに行ける距離の場所。お家は自分たちのこだわりを詰め込んだ過ごしやすい空間を意識されました。グレーを基調に石目調の床などモダンな印象の内装。キッチンから脱衣室→ファミリークローゼット→トイレ水回りへと移動出来る回遊動線も便利です。

