



プライバシーを守りつつも明るく過ごせるデザイン住宅です

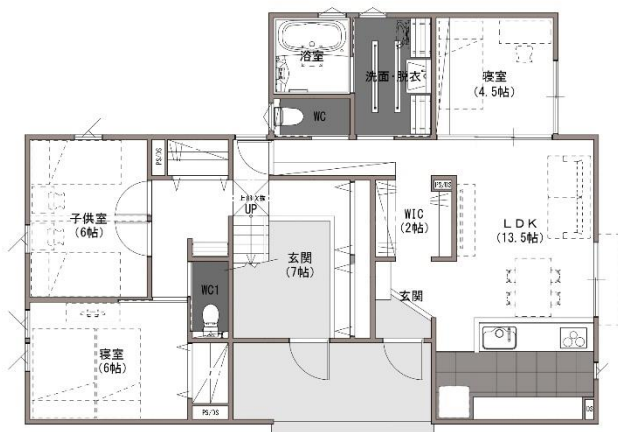
お母様と同居する2世帯住宅。各世帯の玄関を中央に配置、玄関ポーチを共有することで広いポーチ空間を確保し、窮屈に感じさせない工夫もされています。1階の半分をお母様、もう半分を子世帯の寝室と子ども部屋にし、2階に子世帯のリビング・ダイニングキッチン・衣装部屋・水廻りを配置しています。お母様の生活が1階で完結できるように1階のキッチン・トイレ・浴室はお母様専用になっています。通り抜けのできるウォークインクローゼットがポイントです。玄関をわけながらも中でつながる二世帯住宅。プライバシーを守りつつも明るく過ごせる住宅で家族全員が快適に暮らせる家になっています。ご夫婦のこだわりはダイニングキッチン。インテリアも吟味して選び、スタイリッシュ感ある空間になっています。

～お施主様から 家づくりを終えて～

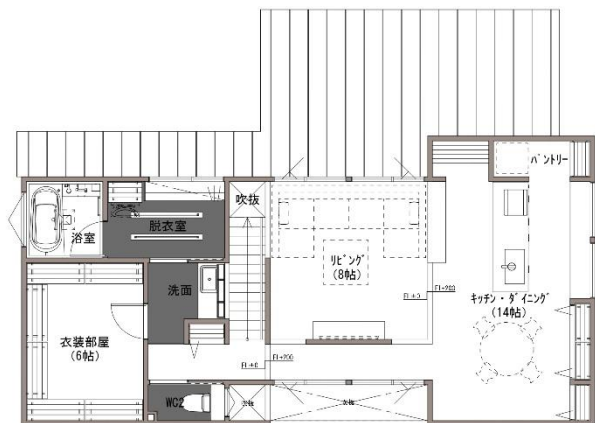
建築家の方と話し合いながらの家づくりでしたが、家事動線の配慮や、少ない開口でも明るく過ごせる窓の設け方などがすばらしいと思いました。安本さんのアドバイスもありがたかったです。高い気密性能のおかげで、暑い夏の間もエアコンがよく効くと感じたし、キッチンも使いやすいですね。親族も多いので、これからは思う存分招待できるのが楽しみです。



玄関をわけながらも中でつながる二世帯住宅です



1階平面図



2階平面図