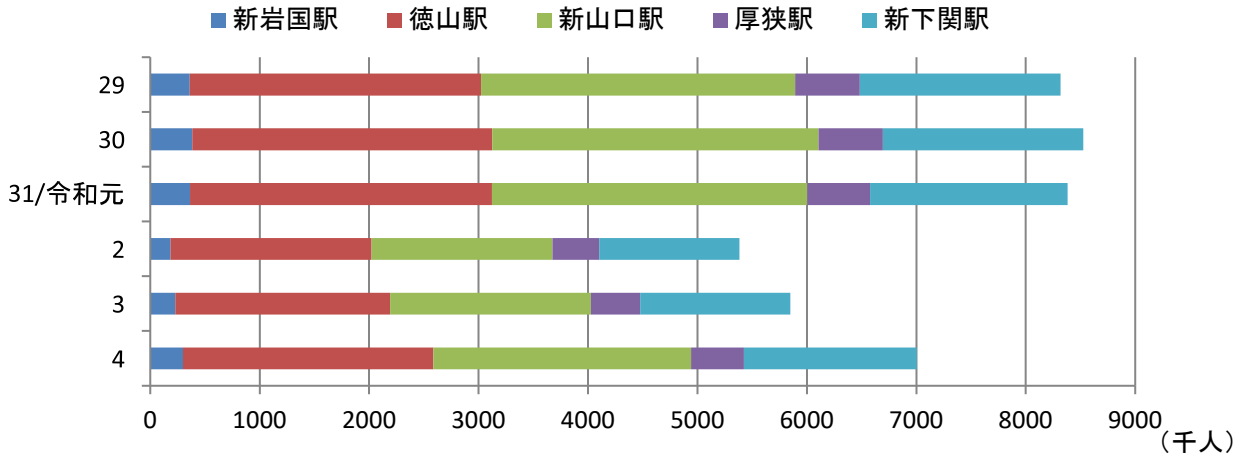


# やまぐちけん こうつううんゆ 山口県の交通運輸

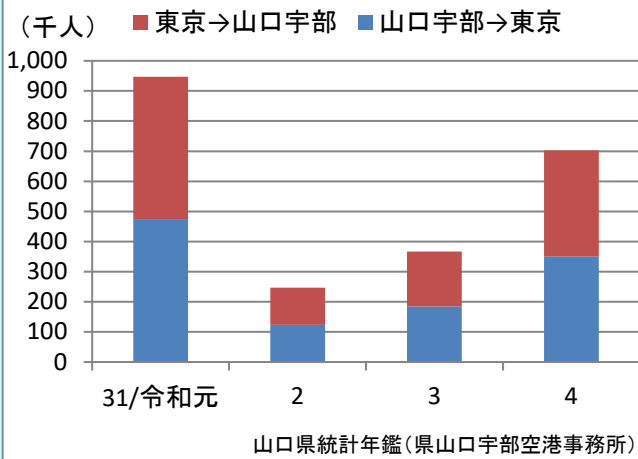
## さんようしんかんせんえきべつじょうしゃじんいん すい 【山陽新幹線駅別乗車人員の推移】



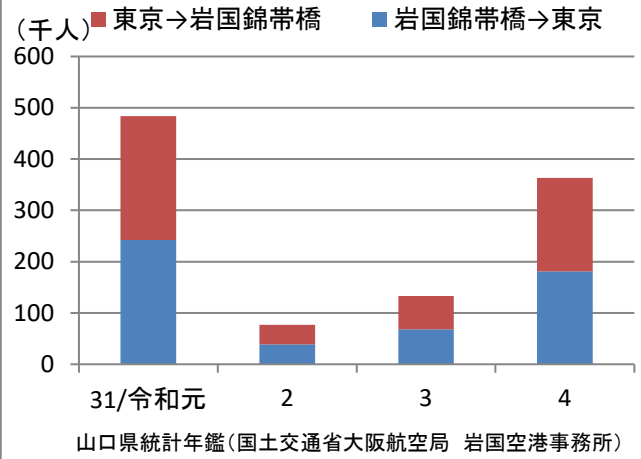
注 新岩国駅以外は在来線を含む

山口県統計年鑑(西日本旅客鉄道(株)広島支社、山口支社)

## くこうじょうきゃくすう すい 【空港乗客数の推移】



山口県統計年鑑(県山口宇部空港事務所)

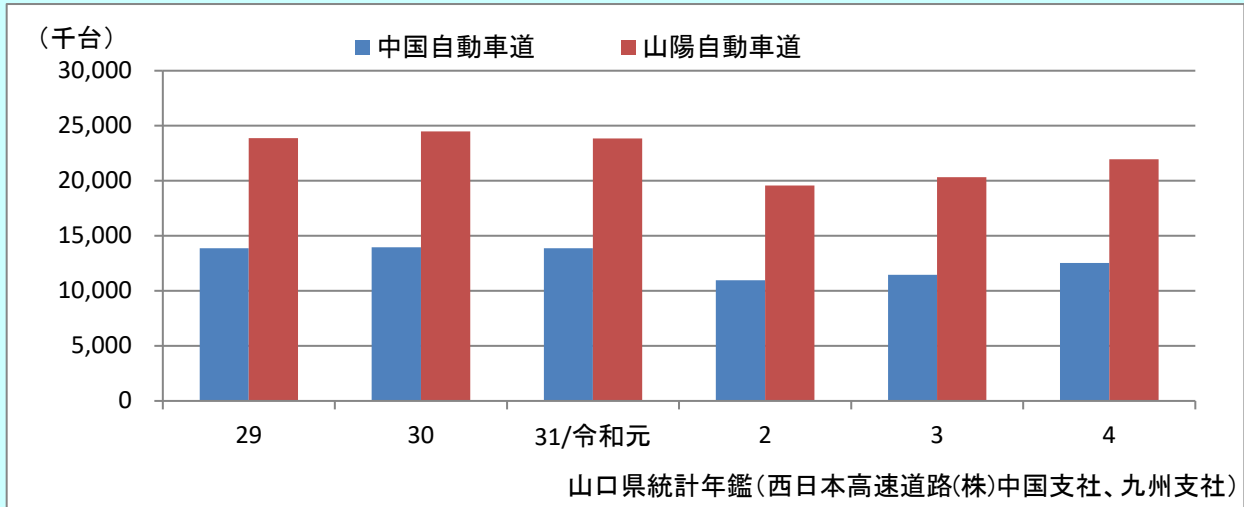


山口県統計年鑑(国土交通省大阪航空局 岩国空港事務所)

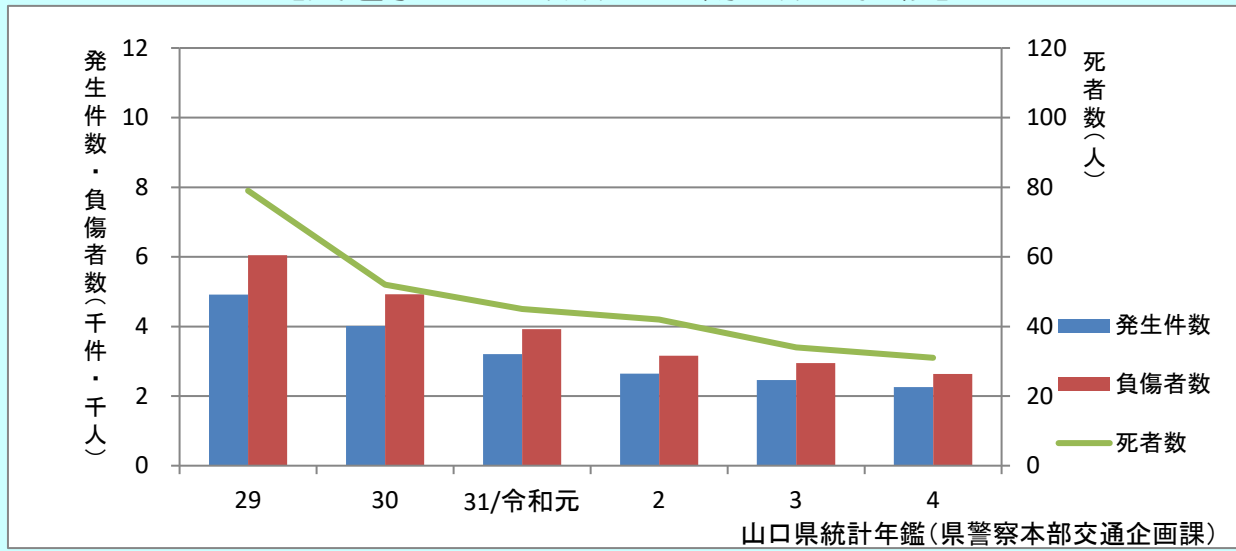
やまぐちけん しんかんせん ねんさんようしんかんせんぜんせんかいぎょう こうそくどうろ ねんちゅうごく  
山口県には、新幹線(1975年山陽新幹線全線開業)や高速道路(1983年中国  
じどうしゃどうぜんせんかいつう ねんさんようじどうしゃどうぜんせんかいつう じゅうようろせん はや  
自動車道全線開通、1997年山陽自動車道全線開通)が重要路線として早くから  
せいび けんない どうざい はし  
整備され、県内を東西に走っています。

くうこう やまぐちう べくうこう ねん かいこう ねん いわくにぎんたいきょうくうこう かいこう  
空港は、山口宇部空港が1966年に開港し、2012年には岩国錦帯橋空港が開港し  
ました。

こうそくどうろりようだいすう すい  
【高速道路利用台数の推移】



こうつうじこはっせいけんすう ししやうしやすう すい  
【交通事故発生件数と死傷者数の推移】



やまぐちけん こうそくどうろりようだいすう れいわ ねんど れいわ ねんど たい  
山口県の高速道路利用台数は、令和4年度は令和3年度に対してわずかに  
ふ  
増えています。

やまぐちけん こうつうじこはっせいけんすう じよじよ へ れいわ ねんど へいせい  
山口県の交通事故発生件数は徐々に減っており、令和4年度は、平成29  
ねんど やくはんぶん  
年度の約半分になっています。