

山口県の火災（令和4年）

～～～ 火災統計資料集 ～～～

令和6年3月

山口県総務部消防保安課

も く じ

☆☆☆☆☆☆	表	☆☆☆☆☆☆	ページ
●	令和4年 火災の概況	1
●	火災発生状況の推移	2
●	発火源別火災件数の推移	4
●	出火原因別火災件数の推移	6
●	火元建物の用途別火災件数の推移	7
●	令和4年 市町別火災発生被害状況	8
●	1日又は1件当たりの火災の概況	10
●	月別乾燥注意報等発令日数及び火災発生状況	11
●	月別火災種別死傷者数の推移	12
●	令和4年 主な火災概況	13
●	令和4年 火災による死者の発生状況	14
●	令和4年 火災による死者の状況	16
●	住宅火災における死者の推移	17
●	住宅火災の出火原因の推移	17
●	放火火災件数の推移（放火の疑いを含む）	18
●	令和4年 時間帯別放火火災件数	18
●	令和4年 放火火災による被害状況	18

☆☆☆☆☆☆	図	☆☆☆☆☆☆	ページ
●	令和4年 都道府県別出火件数	19
●	令和4年 都道府県別出火率	20
●	令和4年 都道府県別死者数	21
●	令和4年 都道府県別死者発生率	22
●	令和4年 市町別出火率	23
●	令和4年 市町別1件当たり損害額	24
●	火災件数の推移	25
●	令和4年 月別出火火災件数（全火災・建物火災）	26
●	令和4年 火災種別火災発生割合	27
●	令和4年 火災種別火災損害割合	28
●	令和4年 全火災の主な出火原因	29
●	火災種別出火構成割合の推移	30
●	令和4年 建物火災の主な発火源別構成割合	31
●	林野火災発生件数及び焼損面積の推移	32
●	月別林野火災発生件数	33
●	死者・負傷者の推移	34
●	放火火災件数の推移	35
●	令和4年 時間帯別放火火災件数	36

※P7を除き、「住宅火災」の件数は「一般住宅・併用住宅・共同住宅」を合わせた件数。

☆☆☆☆☆☆

表

☆☆☆☆☆☆

令和4年 火災の概況

区分		単位	令和4年 A	令和3年 B	10年間平均 (H22~R1) C	前年増減 A-B	比率 (A-B)/B (%)	比率 (A-C)/C (%)
出火件数	総数	件	603	479	506	124	25.9	19.2
	建物	件	249	215	245	34	15.8	1.6
	林野	件	33	29	26	4	13.8	26.9
	車両	件	45	35	47	10	28.6	-4.3
	船舶	件	5	2	3	3	150.0	66.7
	航空機	件	0	0	0	0	—	—
	その他	件	271	198	185	73	36.9	46.5
焼損棟数	総数	棟	379	322	402	57	17.7	-5.7
	全焼	棟	120	100	133	20	20.0	-9.8
	半焼	棟	21	19	27	2	10.5	-22.2
	部分焼・ぼや	棟	238	203	242	35	17.2	-1.7
り災世帯	世帯	240	201	229	39	19.4	4.8	
り災人員	人	504	386	471	118	30.6	7.0	
死傷者	総数	人	87	86	96	1	1.2	-9.4
	死者	人	17	18	25	-1	-5.6	-32.0
	負傷者	人	70	68	71	2	2.9	-1.4
焼損面積	建物	m ²	14,911	14,007	16,941	904	6.5	-12.0
	林野	a	297	189	1,861	108	57.1	-84.0
損害額	総額	千円	910,813	770,828	1,028,964	139,985	18.2	-11.5
	建物	千円	817,954	666,947	828,592	151,007	22.6	-1.3
	林野	千円	160	280	632	-120	-42.9	-74.7
	車両	千円	38,808	24,415	36,741	14,393	59.0	5.6
	船舶	千円	23,311	3,282	1,810	20,029	610.3	1,187.9
	航空機	千円	0	0	0	0	—	—
	その他	千円	30,514	64,879	35,871	-34,365	-53.0	-14.9
	爆発	千円	66	11,025	125,318	-10,959	-99.4	-99.9

火 災 発 生

	火 災 件 数							焼 損 棟 数				り災世帯数				り災人員	死 者				
	建物	林野	車両	船舶	航空機	その他	計	全焼	半焼	部分焼・ぼや	計	全損	半損	小損	計		消防吏員	消防団員	その他	計	
平成24年	296	21	52	0	0	197	566	171	38	285	494	124	14	180	318	677	0	0	34	34	
平成25年	292	32	60	1	0	231	616	191	31	291	513	100	18	153	271	530	0	0	30	30	
平成26年	263	25	58	4	0	150	500	123	30	273	426	75	16	130	221	478	0	0	25	25	
平成27年	227	21	50	2	0	122	422	130	17	245	392	86	9	123	218	427	0	0	20	20	
平成28年	226	17	46	2	0	143	434	105	37	248	390	69	10	137	216	480	0	0	26	26	
平成29年	259	19	48	4	0	170	500	134	39	270	443	67	20	139	226	500	0	0	28	28	
平成30年	214	34	40	5	0	225	518	135	20	228	383	67	9	112	188	439	0	0	23	23	
令和元年	231	32	35	2	0	213	513	131	17	252	400	96	8	127	231	493	0	0	27	27	
令和2年	225	31	49	3	0	204	512	135	25	196	356	79	6	115	200	377	0	0	22	22	
令和3年	215	29	35	2	0	198	479	99	19	204	322	62	9	131	202	386	0	0	16	16	
過去10年平均	245	26	47	3	0	185	506	135	27	249	412	83	12	135	229	479	0	0	25	25	
令和4年	249	33	45	5	0	271	603	120	21	238	379	71	16	153	240	504	0	0	17	17	
令和 4 年 月 別	1月	23	1	1	1	0	20	46	15	4	20	39	10	3	14	27	54	0	0	2	2
	2月	25	4	5			37	71	24	1	27	52	17	2	16	35	75	0	0	1	1
	3月	22	7	3			39	71	9	3	23	35	4	2	14	20	37	0	0	1	1
	4月	33	6	5			26	70	10	5	26	41	4	3	17	24	51	0	0	2	2
	5月	16	3	7			37	63	8	2	15	25	5	2	7	14	28	0	0	1	1
	6月	12	2	1			13	28	7	2	14	23	8	1	9	18	38	0	0	2	2
	7月	17	1	3	1		4	26	4	1	16	21	1	2	7	10	19	0	0		0
	8月	16	1	8	2		17	44	4	1	16	21	2	0	9	11	24	0	0	1	1
	9月	17	0				10	27	10	1	15	26	5		11	16	38	0	0		0
	10月	20	2	6			31	59	8	1	17	26	5		9	14	27	0	0	1	1
	11月	19	3	5	1		27	55	4		23	27	2		22	24	53	0	0	2	2
	12月	29	3	1			10	43	17		26	43	8	1	18	27	60	0	0	4	4

状況の推移

負傷者				焼損面積		損害額 (千円)									
消防吏員	消防団員	その他	計	建物 (㎡)	林野(a)	建 物			林野	車両	船舶	航空機	その他	爆発	計
						建物	収容物	計							
4	0	97	101	20,775	55	772,527	278,674	1,051,201	114	30,266	0	0	25,168	1,130,108	2,236,857
6	1	65	72	22,342	503	915,989	217,718	1,133,707	1,231	26,803	100	0	89,158	0	1,250,999
1	0	72	73	13,898	311	787,338	154,590	941,928	315	55,216	1,466	0	11,130	64,156	1,074,211
0	2	66	68	15,733	15,276	605,768	232,925	838,693	761	55,267	2,515	0	55,726	0	952,962
5	0	46	51	14,005	75	504,672	148,064	652,736	216	17,282	1,600	0	27,082	967	699,883
3	1	65	69	18,435	206	631,449	206,813	838,262	15	65,418	5,807	0	4,340	1,089	914,931
0	3	68	71	18,284	404	603,652	228,603	832,255	167	22,627	964	0	12,112	0	868,125
1	3	62	66	14,627	490	501,104	126,315	627,419	1,912	30,746	1,981	0	24,356	28,007	714,421
0	2	66	68	17,086	1,102	577,221	119,579	696,800	1,304	39,366	385	0	44,756	17,830	800,441
3	0	65	68	14,007	189	572,161	94,786	666,947	280	24,415	3,282	0	64,879	11,025	770,828
2	1	67	71	16,919	1,861	647,188	180,807	827,995	632	36,741	1,810	0	35,871	125,318	1,028,366
0	2	68	70	14,911	297	637,525	180,429	817,954	160	38,808	23,311	0	30,514	66	910,813
	2	5	7	1,614	3	39,993	5,380	45,373		149	10,800		206		56,528
		4	4	1,650	18	98,127	10,536	108,663		7,669			592		116,924
		11	11	1,430	89	80,503	18,559	99,062	160	589			964		100,775
		9	9	1,468	123	34,323	10,904	45,227		1,149			163		46,539
		5	5	1,287	14	55,091	22,086	77,177		7,778			1,682		86,637
		4	4	793	7	35,137	3,592	38,729		92			161		38,982
		2	2	624	1	16,231	3,772	20,003		36	11,211		382	17	31,649
		1	1	763	3	32,776	12,749	45,525		9,948	500		712	49	56,734
		5	5	1,795		56,003	32,763	88,766		340			22,524		111,630
		12	12	1,086	4	61,076	6,741	67,817		6,919			2,994		77,730
		8	8	338	31	17,790	15,445	33,235		3,396	800		22		37,453
		2	2	2,063	4	110,475	37,902	148,377		743			112		149,232

発火源別

	総数	電気による発熱体										ガス、油類を燃料とする道具装置						まき、炭、石炭(コークス)を燃料とする道具装置							
		計	移動可能な電熱器	固定の電熱器	電気機器	電気装置	電灯電話等の配線	配線器具	漏電により発熱しやすい部分	静電気スパーク	その他	計	移動可能なガス道具	固定したガス道具	油を燃料とする移動可能な道具	明かり	その他	計	炭・たどん(練炭)を燃料とするもの	まき(鉄くず・わら紐)を燃料とするもの	石炭燃料の移動可能な装置	石炭燃料の固定装置	火を消すための器	その他	
平成24年	566	50	11	3	6	3	8	14	1	0	4	76	39	3	13	13	8	12	4	8	0	0	0	0	
平成25年	616	72	15	6	8	8	12	11	2	3	7	65	27	7	10	10	11	12	3	9	0	0	0	0	
平成26年	500	63	19	2	10	4	14	7	0	2	5	69	33	7	17	6	6	12	4	8	0	0	0	0	
平成27年	422	32	3	2	6	3	5	9	0	0	4	66	31	5	13	6	11	10	0	9	0	1	0	0	
平成28年	434	47	7	3	6	5	9	10	0	2	5	54	23	3	15	5	8	5	1	4	0	0	0	0	
平成29年	500	56	11	1	9	7	9	11	1	1	6	65	36	5	15	4	5	8	4	3	0	0	0	1	
平成30年	518	58	12	2	9	3	9	21	0	1	1	54	27	7	10	6	4	4	1	3	0	0	0	0	
令和元年	513	71	11	4	10	8	14	15	0	3	6	41	20	3	13	13	2	8	2	3	0	0	0	0	
令和2年	512	65	8	5	15	5	12	7	1	4	8	42	23	6	5	7	1	10	4	6	0	0	0	0	
令和3年	479	71	11	4	17	9	15	9	3	2	1	49	22	5	8	11	3	2		2	0	0	0	0	
過去10年平均	506	59	11	3	10	6	11	11	1	2	5	58	28	5	12	8	6	8	2	6	0	0	0	0	
令和4年	603	74	11	1	14	14	15	15	0	4	0	45	19	5	10	6	5	5	2	3	0	0	0	0	
令和4年火災種別	建物	249	56	11	1	10	9	10	14		1	37	16	5	8	5	3	4	2	2	0	0	0	0	
	林野	33	0	0	0	0	0		0	0	0	0	0	0		0	0	0	0		0	0	0	0	
	車両	45	6	0	0	2	3	1	0	0	0	0	0	0		0	0	0	0	0	0	0	0	0	
	船舶	5	1	0	0	0	0		1	0		0	0	0	0	0	0	0	0	0	0	0	0	0	
	航空機	0	0		0	0	0	0	0	0	0	0	0	0	0	0	0	0	0	0	0	0	0	0	0
	その他	271	11		0	2	2	4			3	8	3	0	2	1	2	1	1	0	1	0	0	0	0

火災件数の推移

火種 (それ自身が発火しているもの)						高温の個体				自然発火あるいは再燃を 起こしやすいもの					危険物品					天災			その他			
計	裸火 (器に入っていないもの)	たばこ・マッチ (ライター含む)	火の粉	火花 (個体の衝撃・摩擦によるもの)	その他	計	高温気体で熱せられたもの	摩擦により熱せられたもの	高温個体	その他	計	酸化により自然発火しやすいもの	湿気により自然発火しやすいもの	自然発火しやすい油類	再燃により出火原因となりやすいもの	その他	計	火薬類	酸化性気体	酸化性液体	酸化性固体	その他	計	雷	その他	不明・その他
254	125	93	16	19	1	38	21	8	9	0	18	1	0	2	13	2	4	3	0	0	0	1	4	4	0	110
278	156	85	20	17	0	32	16	8	8	0	15	0	1	0	12	2	4	3	0	0	0	1	6	6	0	132
213	100	82	17	14	0	31	15	10	6	0	14	1	0	7	5	1	3	2	0	0	0	1	0	0	0	95
163	88	51	12	11	1	42	26	11	5	0	3	0	0	1	2	0	4	4	0	0	0	0	1	1	0	101
189	95	80	10	4	0	30	14	11	5	0	14	1	1	3	5	4	2	1	1	0	0	0	1	1	0	92
225	144	58	12	11	0	30	16	7	7	0	9	0	2	1	5	1	2	1	1	0	0	0	6	5	1	99
268	195	47	17	9	0	22	10	6	6	0	11	0	0	4	5	2	6	5	0	0	0	1	1	1	0	94
256	166	63	11	16	0	34	14	10	10	0	8	0	1	1	5	1	2	1	0	0	0	1	3	3	0	90
250	153	57	24	16	0	29	17	6	6	0	22	1	1	2	16	2	3	1	0	1	0	1	1	1	0	90
236	142	47	23	22	2	29	12	5	8	0	11		1	2	5	3	3	1	0		1	1	3	3	0	79
233	136	66	16	14	0	32	16	8	7	0	13	0	1	2	7	2	3	2	0	0	0	1	3	3	0	98
344	238	59	24	23	0	29	18	7	8	0	14	1	0	2	9	2	2	0	0	2	0	0	0	0	0	86
79	31	32	12	4	0	10	4	1	5	0	9	1	0	1	6	1	2	0	0	2					0	52
30	27	1	2			0	0	0	0	0	1	0	0	0	1	0	0	0	0	0	0	0			0	2
10	5	2	1	2	0	14	9	4	1	0	0	0	0	0	0	0	0	0	0	0	0	0	0	0	0	15
0	0	0	0	0	0	3	3	0	0	0	1	0	0	0	1	0	0	0	0	0	0	0	0	0	0	0
0	0	0	0	0	0	0	0	0	0	0	0	0	0	0	0	0	0	0	0	0	0	0	0	0	0	0
225	175	24	9	17		6	2	2	2	0	3	0		1	1	1	0		0	0	0		0	0	0	17

出火原因別火災件数の推移

	総数	たばこ	たき火	火遊び	こんろ	放火	放火の疑い	風呂かまど	ストーブ	マッチ・ライター	煙突・煙道	電灯電話等の配線	その他	調査中・不明
平成24年	566	58	77	16	34	29	22	4	17	9	7	8	211	74
平成25年	616	48	100	15	28	23	25	11	16	7	6	12	227	98
平成26年	500	42	64	16	30	26	17	7	22	9	5	14	178	70
平成27年	422	28	46	12	29	26	11	8	7	3	9	5	162	76
平成28年	434	32	61	13	21	28	13	4	14	13	1	9	152	73
平成29年	500	34	88	5	31	23	13	3	17	4	7	9	183	83
平成30年	518	23	138	9	26	14	7	2	11	5	2	16	182	83
令和元年	513	33	102	10	2	21	9	7	12	5	5	14	195	80
令和2年	512	36	116	3	29	14	18	9	5	13	4	12	165	88
令和3年	479	25	109	5	19	15	8	4	9	21	10	18	158	78
過去10年平均	506	36	90	10	25	22	14	6	13	9	6	12	181	80
令和4年	603	35	149	7	13	15	7	1	16	24	13	15	223	85
令和4年 月別	1月	48	3	13	1	1	1		4	1		1	14	9
	2月	63	4	16	1				4	1	1	2	27	7
	3月	73	3	24	1		2	1	2	3		2	26	9
	4月	64	4	13	2	3	3	1	3	5		3	20	7
	5月	65	4	22			2			2	2	1	24	8
	6月	30	1	4			2			3		2	12	6
	7月	27	1	3		2		1		1	3		13	3
	8月	45	1	7		3	2	3		1	2	1	19	6
	9月	28	2	3		1			1			2	12	7
	10月	60	3	20	2	1		1		4	3		18	8
	11月	57	6	16		1	2			2	3	2	21	4
	12月	43	3	8		1	1			1		1	17	11

火元建物の用途別火災件数の推移

	総数	住宅 (※)	共同住宅	映画場・ 映画館等	小売店等・ 百貨店等	ホテル等	診療所・ 病院等	福祉施設	学校	文化財	その他
平成24年	296	139	32	0	5	1	2	0	2	0	115
平成25年	292	134	17	0	3	5	0	2	3	0	128
平成26年	263	130	15	0	3	2	1	0	2	0	110
平成27年	227	98	23	0	6	1	1	1	1	0	96
平成28年	226	118	19	0	4	0	1	0	2	0	82
平成29年	259	120	28	0	5	3	1	1	0	0	101
平成30年	214	116	20	0	0	0	1	1	3	0	73
令和元年	231	110	12	0	4	0	1	1	4	0	99
令和2年	225	110	19	0	0	0	2	1	1	0	92
令和3年	215	116	15	0	5	1	0	0	5	0	73
過去10年平均	245	119	20		4	1	1	1	2	0	97
令和4年	249	127	21	0	13	0	0	0	1	0	87
令和4年 月別	1月	23	15	1		2					5
	2月	25	13	1		2					9
	3月	22	12	1							9
	4月	33	15	4		2					12
	5月	16	9	1		1					5
	6月	12	8	1		1					2
	7月	17	6	4							7
	8月	16	5			2					9
	9月	17	8	4		1					4
	10月	20	10	1							9
	11月	19	10	2							7
	12月	29	16	1		2				1	9

※本ページの「住宅」は、「一般住宅」と「併用住宅」を合計したものです。

令和4年 市 町 別

	火災件数							焼損棟数				り災世帯数				り災人員	死者			
	建物	林野	車両	船舶	航空機	その他	計	全焼	半焼	部分焼・ぼや	計	全損	半損	小損	計		消防吏員	消防団員	その他	計
県 計	249	33	45	5	0	271	603	120	21	238	379	71	16	153	240	504	0	0	17	17
下 関 市	47	6	6	1	0	41	101	20	7	43	70	11	3	32	46	99	0	0	2	2
宇 部 市	27	6	5	1	0	20	59	7	0	25	32	6	2	10	18	42	0	0	0	0
山 口 市	34	5	11	0	0	36	86	9	2	33	44	8	3	18	29	51	0	0	2	2
萩 市	10	4	0	2	0	10	26	8	1	13	22	4	1	9	14	28	0	0	1	1
防 府 市	17	1	2	0	0	19	39	1	2	16	19	2	0	13	15	39	0	0	1	1
下 松 市	12	0	4	0	0	10	26	8	0	16	24	4	0	14	18	39	0	0	3	3
岩 国 市	22	2	2	0	0	37	63	18	5	23	46	8	3	15	26	56	0	0	1	1
光 市	10	1	1	0	0	13	25	9	1	14	24	7	0	10	17	34	0	0	1	1
長 門 市	5	2	2	0	0	12	21	5	0	4	9	1	0	3	4	9	0	0	0	0
柳 井 市	12	0	1	0	0	12	25	9	0	7	16	4	1	4	9	23	0	0	2	2
美 祢 市	6	1	5	0	0	12	24	4	1	5	10	2	1	2	5	10	0	0	0	0
周 南 市	24	1	2	1	0	25	53	10	1	21	32	4	1	12	17	28	0	0	2	2
山陽小野田市	11	0	2	0	0	8	21	4	0	6	10	2	0	4	6	14	0	0	1	1
周防大島町	5	0	0	0	0	2	7	4	0	6	10	3	0	3	6	14	0	0	1	1
和 木 町	1	0	1	0	0	0	2	0	0	1	1	0	0	0	0	0	0	0	0	0
上 関 町	2	1	1	0	0	1	5	0	1	2	3	0	1	2	3	4	0	0	0	0
田 布 施 町	2	2	0	0	0	5	9	2	0	1	3	2	0	1	3	6	0	0	0	0
平 生 町	1	1	0	0	0	7	9	1	0	0	1	1	0	0	1	3	0	0	0	0
阿 武 町	1	0	0	0	0	1	2	1	0	2	3	2	0	1	3	5	0	0	0	0

火災発生被害状況

負傷者				焼損面積		損害額 (千円)												
消防吏員	消防団員	その他	計	建物(m ²)	林野(a)	建物			林野	車両	船舶	航空機	その他	爆発	計			
						建物	収容物	計										
0	2	68	70	14,911	297	637,525	180,429	817,954	160	38,808	23,311	0	30,514	66	910,813	県計		
0	0	14	14	2,581	42	135,727	9,339	145,066	0	1,900	500	0	894	0	148,360	下関市		
0	0	7	7	642	104	26,517	13,470	39,987	0	661	0	0	288	17	40,953	宇部市		
0	0	8	8	1,760	41	121,678	32,221	153,899	0	9,943	0	0	2,600	0	166,442	山口市		
0	2	2	4	922	7	25,751	3,669	29,420	0	0	11,600	0	109	0	41,129	萩市		
0	0	3	3	771	2	18,634	34,796	53,430	0	185	0	0	303	0	53,918	防府市		
0	0	2	2	531	0	7,548	5,518	13,066	0	6,640	0	0	25	0	19,731	下松市		
0	0	7	7	1,787	55	67,582	8,655	76,237	160	766	0	0	22,567	0	99,730	岩国市		
0	0	1	1	936	6	35,094	16,835	51,929	0	708	0	0	225	0	52,862	光市		
0	0	2	2	481	0	10,382	3,773	14,155	0	905	0	0	1,275	0	16,335	長門市		
0	0	4	4	1,123	0	44,756	7,721	52,477	0	813	0	0	177	0	53,467	柳井市		
0	0	2	2	514	17	10,488	2,453	12,941	0	5,971	0	0	7	0	18,919	美祿市		
0	0	6	6	1,107	6	46,355	27,332	73,687	0	1,098	11,211	0	1,734	0	87,730	周南市		
0	0	4	4	442	0	17,042	4,219	21,261	0	4,051	0	0	308	49	25,669	山陽小野田市		
0	0	1	1	274	0	10,840	544	11,384	0	25	0	0	0	0	11,409	周防大島町		
0	0	0	0	2	0	6	27	33	0	4,000	0	0	0	0	4,033	和木町		
0	0	2	2	260	2	24,790	4,549	29,339	0	742	0	0	0	0	30,081	上関町		
0	0	0	0	433	4	10,492	3,629	14,121	0	0	0	0	0	0	14,121	田布施町		
0	0	3	3	113	11	12,355	1,020	13,375	0	400	0	0	0	0	13,775	平生町		
0	0	0	0	232	0	11,488	659	12,147	0	0	0	0	2	0	12,149	阿武町		

1日又は1件当たりの火災の概況

区 分	単 位	令和4年	令和3年	
全火災1日当たり	出 火 件 数	件	1.65	1.31
	損 害 額	千円	2,495.38	2,111.86
	焼 損 棟 数	棟	1.04	0.88
	建 物 焼 損 面 積	㎡	40.85	38.38
	林 野 焼 損 面 積	a	0.81	0.52
	り 災 世 帯 数	世帯	0.66	0.55
	り 災 人 員	人	1.38	1.06
	死 者	人	0.05	0.05
	負 傷 者	人	0.19	0.19
全火災1件当たり	損 害 額	千円	1,510.47	1,609.24
建物火災1件当たり	損 害 額	千円	3,284.96	3,102.08
	建 物 焼 損 面 積	㎡	59.88	65.15
	焼 損 棟 数	棟	1.52	1.50
	り 災 世 帯 数	世帯	0.96	0.93
	り 災 人 員	人	2.02	1.80
林野火災1件当たり	損 害 額	千円	4.85	9.66
	林 野 焼 損 面 積	a	9.00	6.52

月別乾燥注意報等発令日数及び火災発生状況(令和2年～令和4年)

	令和2年				令和3年				令和4年				計									
	乾燥注意報発令日数	火災気象通報発令日数	全火災	火災気象通報発令日の火災件数	乾燥注意報発令日数	火災気象通報発令日数	全火災	火災気象通報発令日の火災件数	乾燥注意報発令日数	火災気象通報発令日数	全火災	火災気象通報発令日の火災件数	乾燥注意報発令日の火災件数	発令の無い日の火災件数	一日当たり火災件数	乾燥注意報発令日の火災件数	一日当たり火災件数					
1月	3	3	33	3	1	5	16	37	8	14	15	19	46	20	23	38	116	30	35	1.3	1.3	0.9
2月	5	13	53	13	16	15	21	74	33	44	17	23	71	47	37	57	198	93	115	2.0	2.5	2.0
3月	11	22	45	23	31	4	15	36	5	14	12	20	71	36	27	57	152	64	92	1.4	2.4	1.6
4月	19	29	67	51	64	21	28	43	35	43	13	24	70	50	53	81	180	136	170	1.2	2.6	2.1
5月	5	15	43	13	23	4	16	27	7	11	13	17	63	36	22	48	133	56	74	1.1	2.5	1.5
6月	0	8	38	0	10	2	7	34	3	7	2	10	28	0	4	25	100	3	20	1.1	0.8	0.8
7月	0	5	17	0	2	0	5	41	0	4	0	8	26	0	0	18	84	0	14	0.9	-	0.8
8月	0	7	36	0	4	0	6	29	0	3	0	5	44	0	0	18	109	0	10	1.2	-	0.6
9月	0	9	40	0	7	0	9	27	0	8	0	10	27	0	0	28	94	0	25	1.0	-	0.9
10月	9	13	53	14	24	6	11	49	8	11	2	14	59	5	17	38	161	27	47	1.8	1.6	1.2
11月	9	15	39	16	23	12	20	39	14	22	2	9	55	3	23	44	133	33	60	1.5	1.4	1.4
12月	19	21	48	25	28	10	19	43	14	24	6	19	43	10	35	59	134	49	75	1.5	1.4	1.3
計	80	160	512	158	233	79	173	479	127	205	82	178	603	206	241	511	1,594	491	737	1.3	2.0	1.4

月別火災種別死傷者数の推移

	死 者 数								負 傷 者 数							
	総数	建物		林野	車両	船舶	航空機	その他	総数	建物	林野	車両	船舶	航空機	その他	
		うち住宅														
平成23年	27	21	18	1	0	0	0	5	95	69	3	4	1	0	18	
平成24年	34	24	21	0	1	0	0	9	101	65	0	5	0	0	31	
平成25年	30	25	19	0	3	0	0	2	72	56	2	2	0	0	12	
平成26年	25	17	16	0	1	0	0	7	73	63	1	2	0	0	7	
平成27年	20	13	13	1	2	0	0	4	68	52	1	2	0	0	13	
平成28年	26	19	18	0	2	0	0	5	51	44	0	1	0	0	6	
平成29年	28	19	15	0	3	0	0	6	69	57	0	1	1	0	10	
平成30年	23	17	17	1	1	0	0	4	71	53	2	2	0	0	14	
令和元年	27	21	21	0	1	0	0	5	66	50	4	4	0	0	8	
令和2年	22	19	17	0	1	0	0	2	68	51	3	4	0	0	10	
過去10年平均	24	18	16	0	1	0	0	5	67	51	1	2	0	0	12	
令和3年	18	14	13	0	1	0	0	3	68	50	2	0	1	0	15	
令和3年 月別	1月	3	3	3	0	0	0	0	5	1	1	0	0	0	3	
	2月	0	0	0	0	0	0	0	11	8	1	0	0	0	2	
	3月	1	1	1	0	0	0	0	5	5	0	0	0	0	0	
	4月	2	1	1	0	0	0	1	4	3	0	0	0	0	1	
	5月	3	3	2	0	0	0	0	5	4	0	0	0	0	1	
	6月	1	1	1	0	0	0	0	8	7	0	0	0	0	1	
	7月	1	1	1	0	0	0	0	0	0	0	0	0	0	0	
	8月	0	0	0	0	0	0	0	3	1	0	0	0	0	2	
	9月	2	0	0	0	1	0	0	1	5	4	0	0	1	0	
	10月	2	1	1	0	0	0	0	1	8	5	0	0	0	0	3
	11月	3	3	3	0	0	0	0	0	9	8	0	0	0	0	1
	12月	0	0	0	0	0	0	0	0	5	4	0	0	0	0	1

令和4年 主な火災概況

(損害額1,000万円以上または死者3名以上の火災)

火災種別	出火月	出火時刻	出火場所	用途	損害額 (千円)	焼損面積 (㎡)	死者	負傷者	出火原因	焼損棟数	り災世帯	り災人員
建物火災	1月	20:25	下関市	一般住宅	10,559	154		1	不明	3	2	2
船舶火災		9:32	萩市		10800	0	0	0	配線器具	0	0	
建物火災		13:10	萩市	一般住宅	14839	87	0	2	灯明	8	5	8
建物火災	2月	22:40	光市	一般住宅	14243	55	0	0	配線器具	9	8	17
建物火災		18:35	阿武町	一般住宅	12147	156	0	0	電気ストーブ	3	3	5
建物火災		16:25	岩国市	一般住宅	26438	220	0	0	火の粉	2	3	4
建物火災		15:40	岩国市	一般住宅	26102	64	0	0	電気ストーブ	8	6	20
建物火災	3月	17:00	山口市	一般住宅	36391	92	0	0	火の粉	5	4	7
建物火災			山口市	寺院	35567	445	0	0	不明	3	0	
建物火災		2:30	周南市	複合用途建築物	16194	25	0	1	たばこ	2	1	1
建物火災	4月	18:02	宇部市	店舗	11338		0	0	配線器具	1	0	0
建物火災	5月	16:30	上関町	工場	28983	242	0	1	線香	2	2	2
建物火災		18:10	防府市	一般住宅	14936	449	0		配線器具	2	2	7
建物火災	6月	7:30	山陽小野田市	一般住宅	12322	118	0	2	不明	1	1	3
建物火災		17:10	山口市	一般住宅	14000	185		0	不明	3	4	5
船舶火災	7月	9:50	周南市		11211		0	0	排気管	0	0	
建物火災	8月	19:45	下関市	複合用途建築物	17520	121		0	電気装置	2	1	3
その他火災	9月	15:00	岩国市		22100		0	0	摩擦	0	0	
建物火災		9:20	下関市	納屋	18114	100	0	0	不明	10	5	15
建物火災			田布施町	一般住宅	10313	300	0	0	再燃	1	1	2
建物火災		6:50	下関市	一般住宅	18307	328	0	1	不明	1	1	3
建物火災		0:10	防府市	店舗	32531	250	0		配線器具	1		
建物火災	10月	17:25	柳井市	一般住宅	20209	163	0	2	マッチ	1	1	3
建物火災		15:10	周南市	一般住宅	18085	130	0	1	ガステーブル	2	1	2
建物火災		8:55	平生町	一般住宅	13775	113		1	不明	1	1	3
建物火災	11月	10:20	光市	一般住宅	14125	88		1	ストーブ	4	4	8
建物火災	12月	17:36	山口市	事務所	39595	114	0	0	不明	1	0	
建物火災		14:30	光市	店舗	18349	70	0	0	電気器具	1	0	
建物火災		12:27	下関市	一般住宅	30231	214		0	再燃	3	2	3
建物火災		19:00	柳井市	納屋	14799	279		0	不明	3	1	5

令和4年 火災による

出火月	出火時刻	出火場所	火災種別	死者の出た建物							
				用途別	構造	階層 (地上/ 地下)	死者の 発生し た階	延べ 面積 (㎡)	出火 箇所	焼損 程度	焼損 延べ 面積 (㎡)
1月	15:30	岩国市	建物火災	住宅	木造 建築物	2/0	1	148	台所	ぼや	0
	20:30	山口市	建物火災	住宅	木造 建築物	1/0	1	54	居室	全焼	54
2月	12:00	光市	建物火災	住宅	木造 建築物	1/0	1	42	廊下	全焼	42
3月		下関市	建物火災	住宅	木造 建築物	1/0	1	137	廊下	部分焼	0
4月	22:00	防府市	建物火災	詰所	木造 建築物	2/0	1	122	調理室	半焼	64
	6:30	山口市	建物火災	住宅	木造 建築物	2/0	2	189	居室	部分焼	12
5月	14:00	周南市	その他火災						空地		
6月	23:30	下関市	建物火災	住宅	木造 建築物	1/0	1	122	居室	全焼	122
	4:45	周防大島町	建物火災	住宅	木造 建築物	1/0	1	117	居室	全焼	74
8月	3:33	山陽小野田市	車両火災						敷地内		
10月	17:20	周南市	建物火災	住宅	木造 建築物	1/0	1	142	台所	全焼	142
11月	4:50	下松市	建物火災	住宅	木造 建築物	2/0	1	104	敷地内	ぼや	
	11:05	柳井市	その他火災								
12月	3:20	下松市	建物火災	住宅	木造 建築物	2/0	1	141	居室	全焼	141
							1				
	16:30	萩市	建物火災	住宅	木造 建築物	1/0		172	台所	全焼	172
5:00	柳井市	建物火災	住宅	木造 建築物	2/0	1	139	居室	全焼	139	

死者の発生状況

出火原因	負傷者	死者の年齢	死者の性別	死因	死者の状況		死者の発生した経緯	左の経緯の概要
					起床	飲酒		
コンロ	0	96	女	火傷	起床中	不明	着衣着火	不明
ストーブ	0	81	男	不明	不明	不明	その他	不明
屋内配線	0	86	女	不明	不明	不明	逃げ遅れ	不明
ライター	0	70	男	自殺	起床中	不明	放火自殺	放火自殺
コンロ	0	49	男	一酸化炭素中毒・窒息	不明	飲酒有	その他	不明
ライター	0	55	男	自殺	起床中	不明	放火自殺	放火自殺
ライター	0	66	男	自殺	起床中	不明	放火自殺	放火自殺
不明	1	74	男	火傷	就寝中	不明	逃げ遅れ	不明
不明	0	85	女	その他	起床中	飲酒無	その他	不明
ライター	0	38	男	自殺	起床中	不明	放火自殺	放火自殺
不明	0	89	女	不明	不明	不明	その他	不明
灯火	0	89	女	火傷	起床中	飲酒無	着衣着火	不明
たき火	0	83	女	火傷	起床中	飲酒無	着衣着火	不明
不明	0	57	女	その他	不明	不明	その他	不明
		88	男	火傷	不明	不明	その他	不明
不明	0	87	女	火傷	起床中	不明	逃げ遅れ	不明
不明	1	75	男	不明	不明	不明	その他	不明

令和4年 火災による死者の状況

死者数	計	火災種別							出火原因別							死者の発生した経過別								
		建物	うち住宅	林野	車両	船舶	航空機	その他	たき火	ストーブ	たばこ	風呂かまど	こんろ	マッチ・ライター	放火	放火の疑い	その他	不明	逃げ遅れ	出火後再進入	着衣着火	放火自殺等	不明・その他	
10歳未満	0																							
10歳代	0																							
20歳代	0						0							0										
30歳代	1				1								1										1	
40歳代	1	1										1												1
50歳代	2	2	2										1				1						1	1
60歳代	1						1						1										1	
うち65歳以上	1						1						1										1	
70歳代	3	3	3		0								1	0			2	1	0	0	0	1	1	
80歳以上	9	8	8				1	1	1			1				2	4	2		3			4	
不明	0																							
計	17	14	13	0	1	0	0	2	1	1	0	0	2	4	0	0	2	7	3	0	3	4	7	

住宅火災における死者の推移

	火災による死者					火災による年齢別死者数（自殺者等を除く）					
	総数	自殺者等	自殺者等を除く死者			65歳未満			65歳以上		
			うち建物火災	うち住宅火災		うち建物火災	うち住宅火災		うち建物火災	うち住宅火災	
平成24年	34	7	27	23	22	14	11	10	13	12	12
平成25年	30	4	26	25	19	8	8	3	18	17	16
平成26年	25	8	17	15	15	6	5	5	11	10	10
平成27年	20	6	14	12	2	5	4	4	9	8	8
平成28年	26	7	19	18	2	9	6	5	17	13	13
平成29年	28	5	23	16	12	7	5	2	16	11	10
平成30年	23	3	20	17	17	5	5	5	15	12	12
令和元年	27	4	23	20	20	5	5	5	15	14	12
令和2年	22	4	18	16	16	3	2	2	15	14	14
令和3年	18	2	16	12	11	4	4	3	12	8	8
過去10年平均	25.3	5.0	20.3	17.4	13.6	6.6	5.5	4.4	14.1	11.9	11.5
令和4年	17	4	13	12	11	2	2	1	11	10	10

住宅火災の出火原因の推移

	全火災 件数	住宅火災 件数	住宅火災の出火原因								
			こんろ	ストーブ	たばこ	風呂 かまど	煙突 煙道	放火 疑い含む	火遊び	たき火	その他 不明
平成24年	566	171	20	17	31	4	5	20	4	4	66
平成25年	616	151	15	11	18	8	4	9	3	1	82
平成26年	500	145	23	19	14	6	3	8	4	1	67
平成27年	422	121	16	6	13	7	7	8	6	1	57
平成28年	434	137	16	11	12	3	1	15	1	3	75
平成29年	500	148	18	11	18	2	5	15	0	5	74
平成30年	518	136	21	7	9	2	2	9	1	6	79
令和元年	513	122	14	10	21	6	5	5	2	3	56
令和2年	512	129	16	4	13	8	1	13	0	4	70
令和3年	479	116	18	7	9	3	1	14	0	1	63
過去10年平均	506	138	18	10	16	5	3	12	2	3	69
令和4年	603	148	8	8	18	5	2	6	4	5	92

放火火災件数の推移

年	H25	H26	H27	H28	H29	H30	R1	R2	R3	R4
全火災件数	616	500	422	434	500	518	513	512	479	603
放火火災件数(※)	48	43	37	41	36	21	30	32	23	22
放火火災割合(%)	7.8	8.6	8.8	9.4	7.2	4.1	5.8	6.3	4.8	3.6

※「放火火災」には、「放火の疑い」を含む。

令和4年 時間帯別放火火災件数

出火時間帯(時)	0～3	3～6	6～9	9～12	12～15	15～18	18～21	21～24	不明	計
件数	1	2	1	2	6	1	4	2	3	22

令和4年 放火火災による被害状況

火災発生件数	22
死者数	4
負傷者数	3
うち消防吏員・団員	0
損害額(千円)	16,120
1件当たりの損害額(千円)	733
損害額の内訳	16,120
建物	12,273
収容物	3,111
車両	613
その他	123
り災世帯数	8
り災人員	24

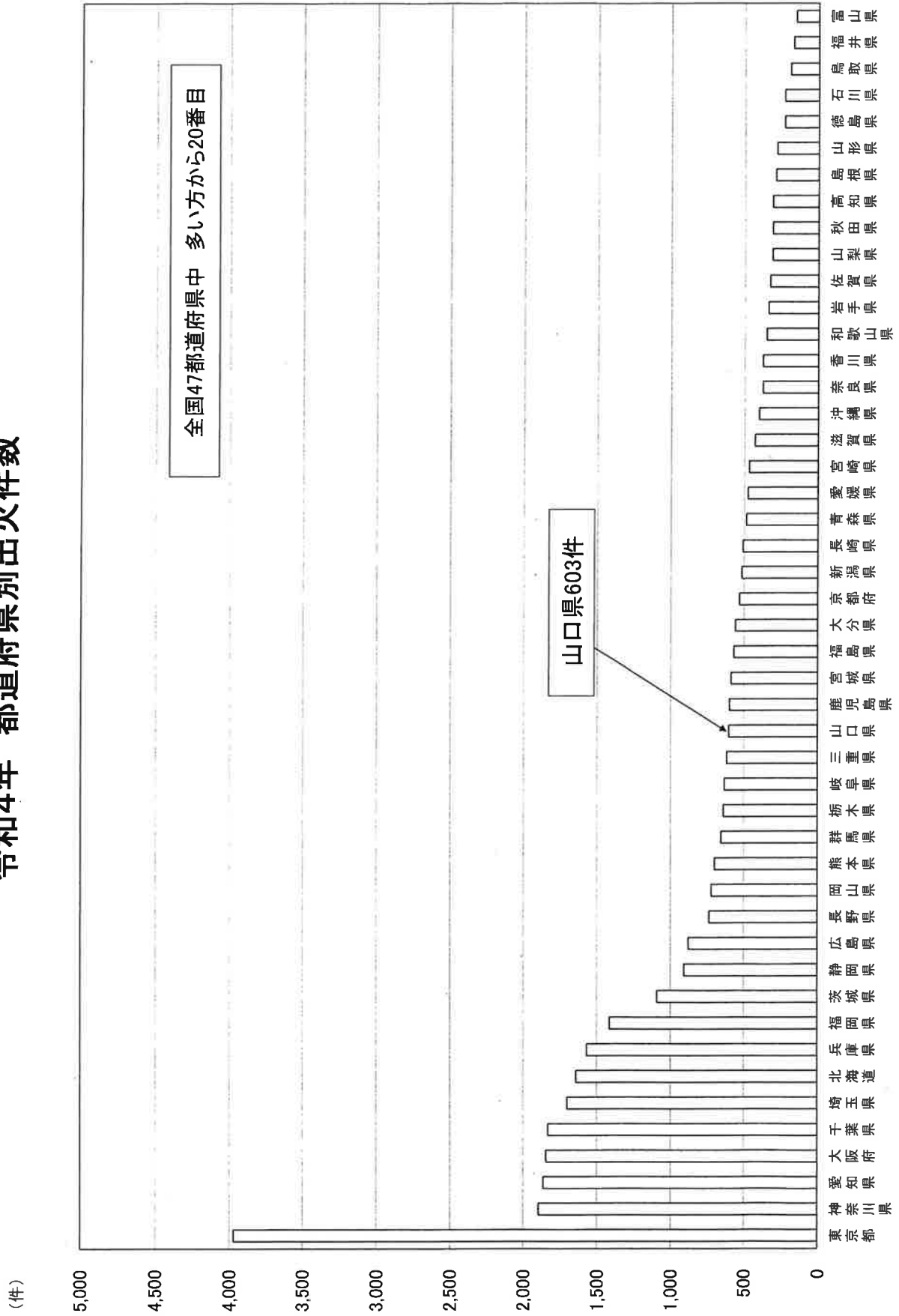
※死者・負傷者とも放火等の行為者本人を含む。

☆☆☆☆☆



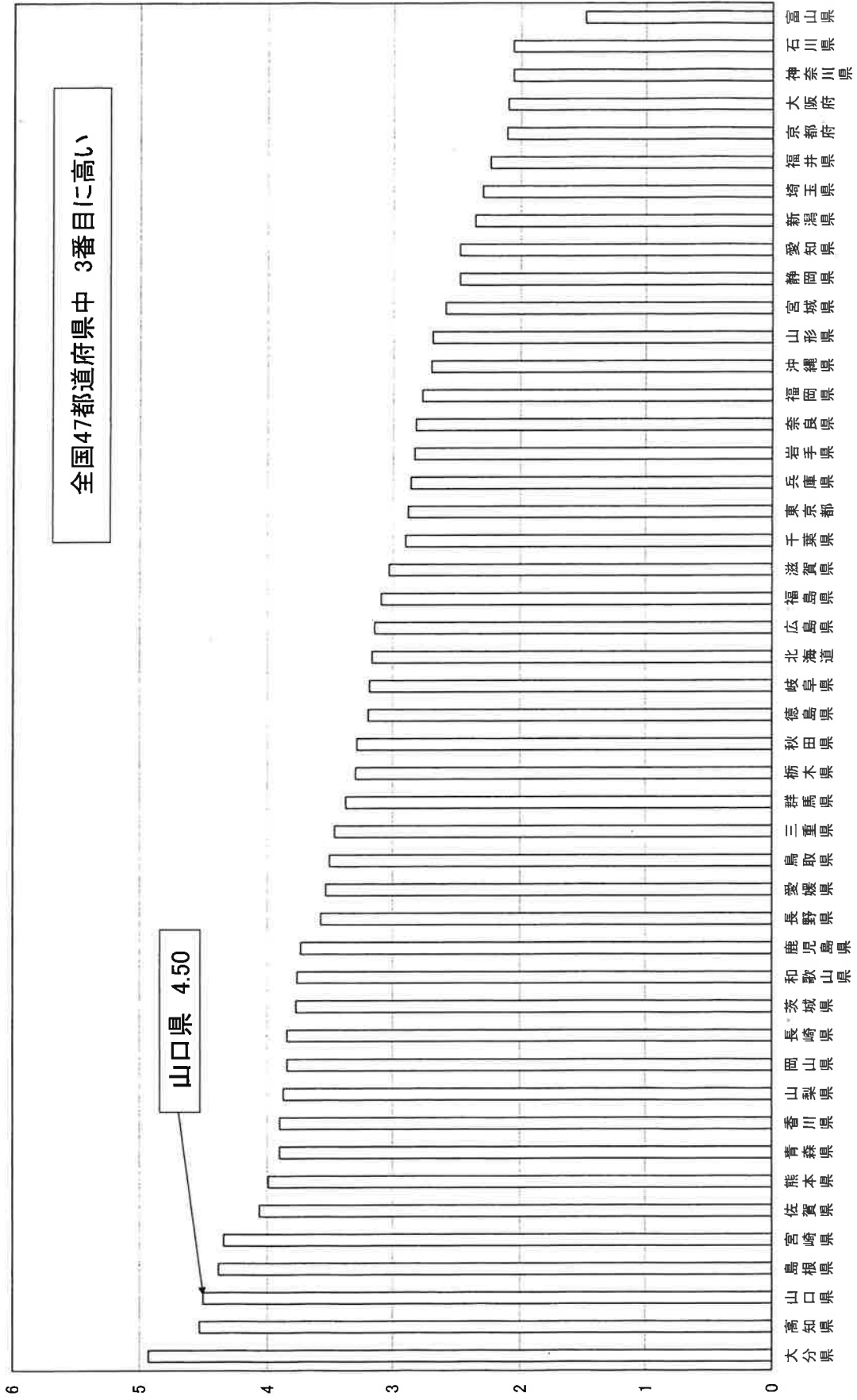
☆☆☆☆☆

令和4年 都道府県別出火件数



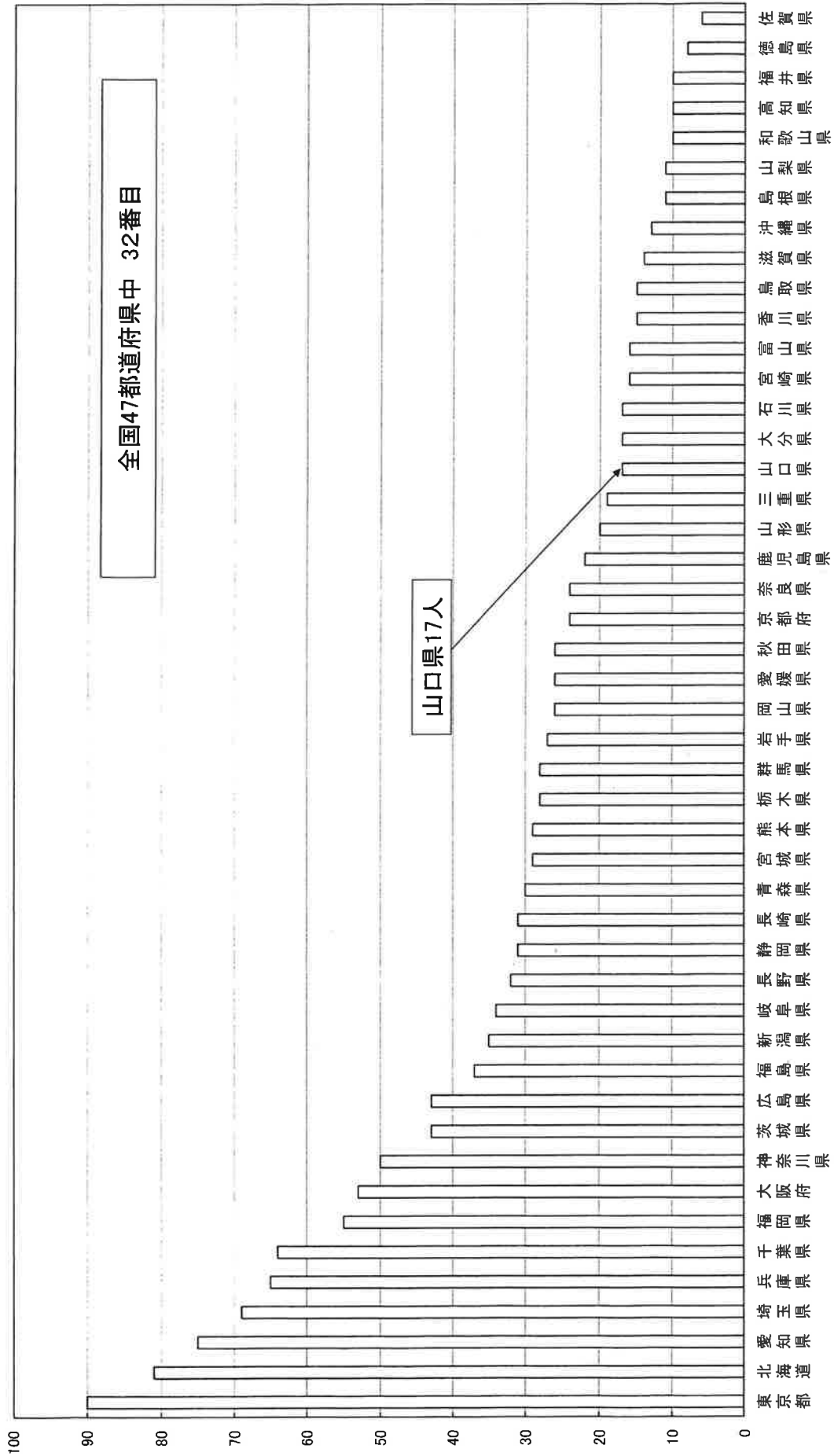
令和4年都道府県別出火率(人口1万人当たり出火件数)

(件/万人)



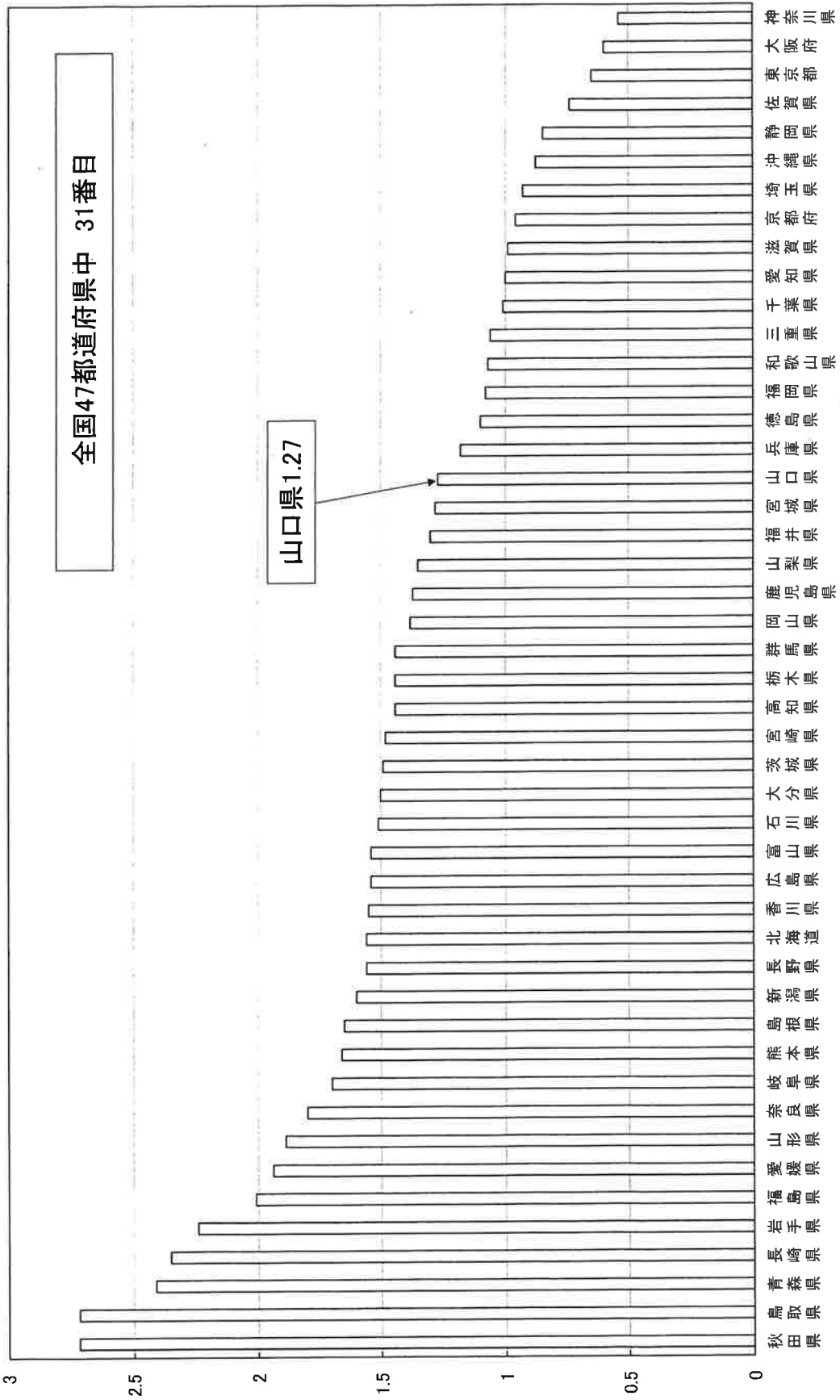
令和4年 都道府県別死者数

(人)

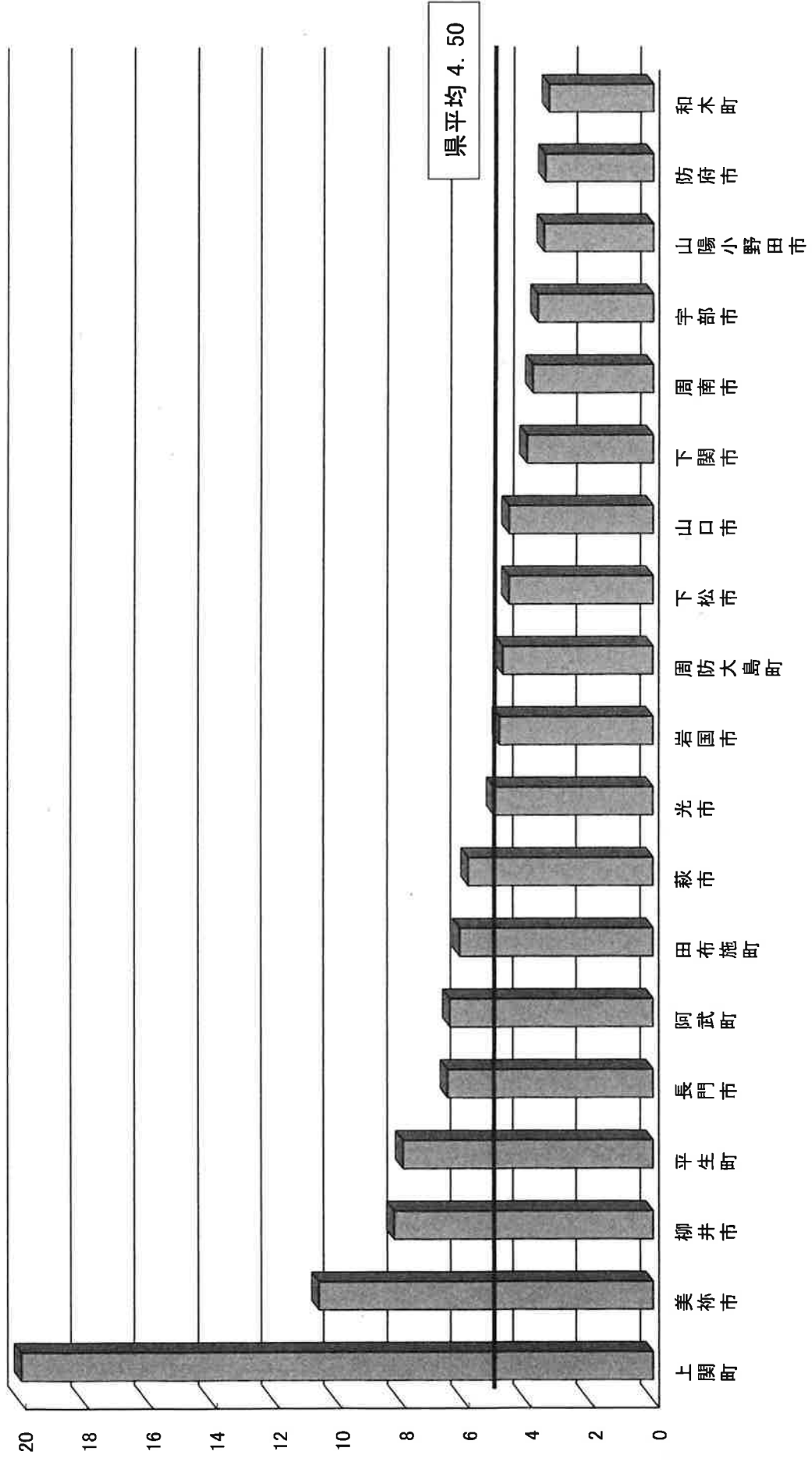


令和4年 都道府県別死者発生率(人口10万人当たり件数)

(人/10万人)

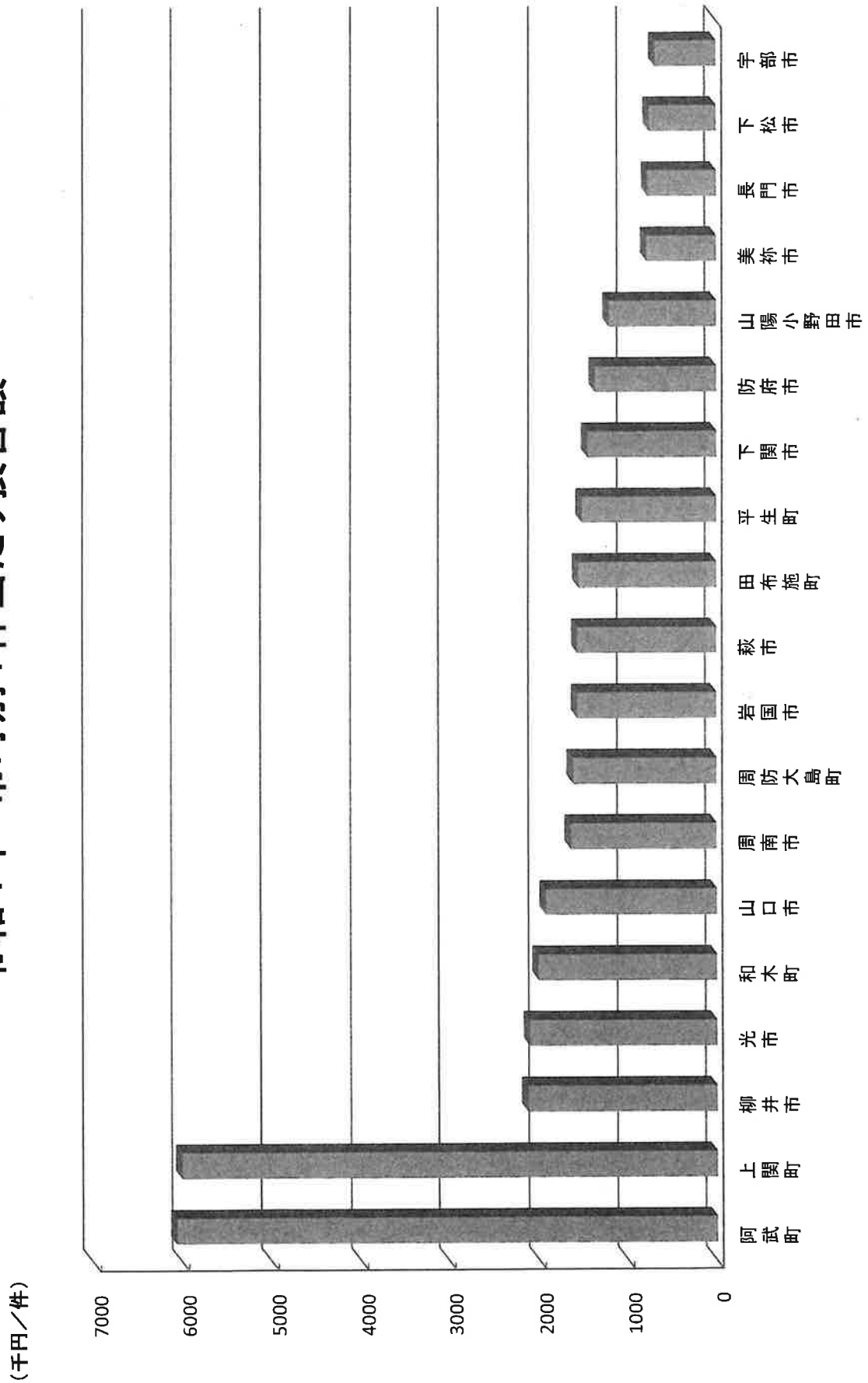


令和4年 市町別出火率(人口1万人当たり件数)

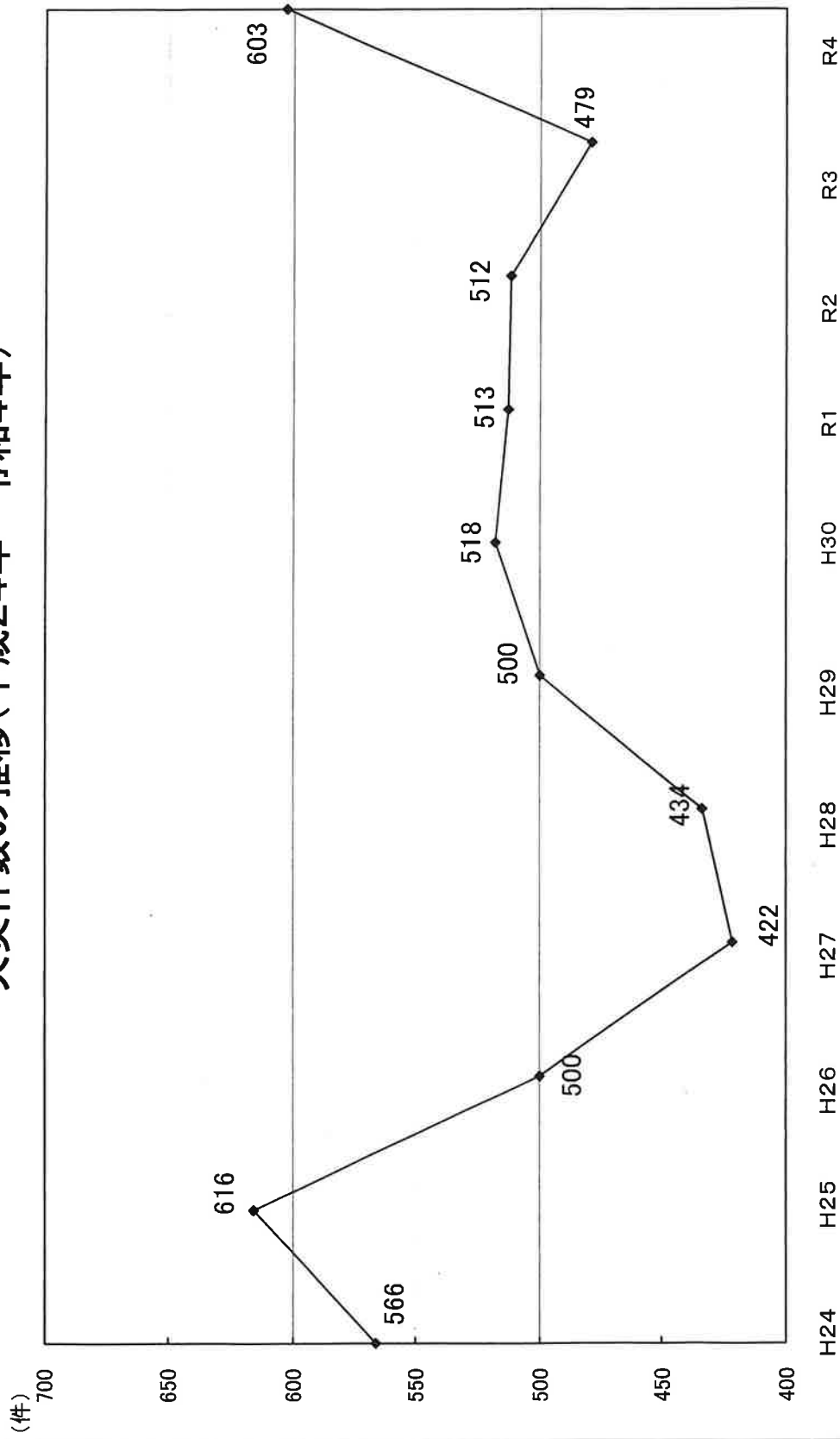


県平均 4.50

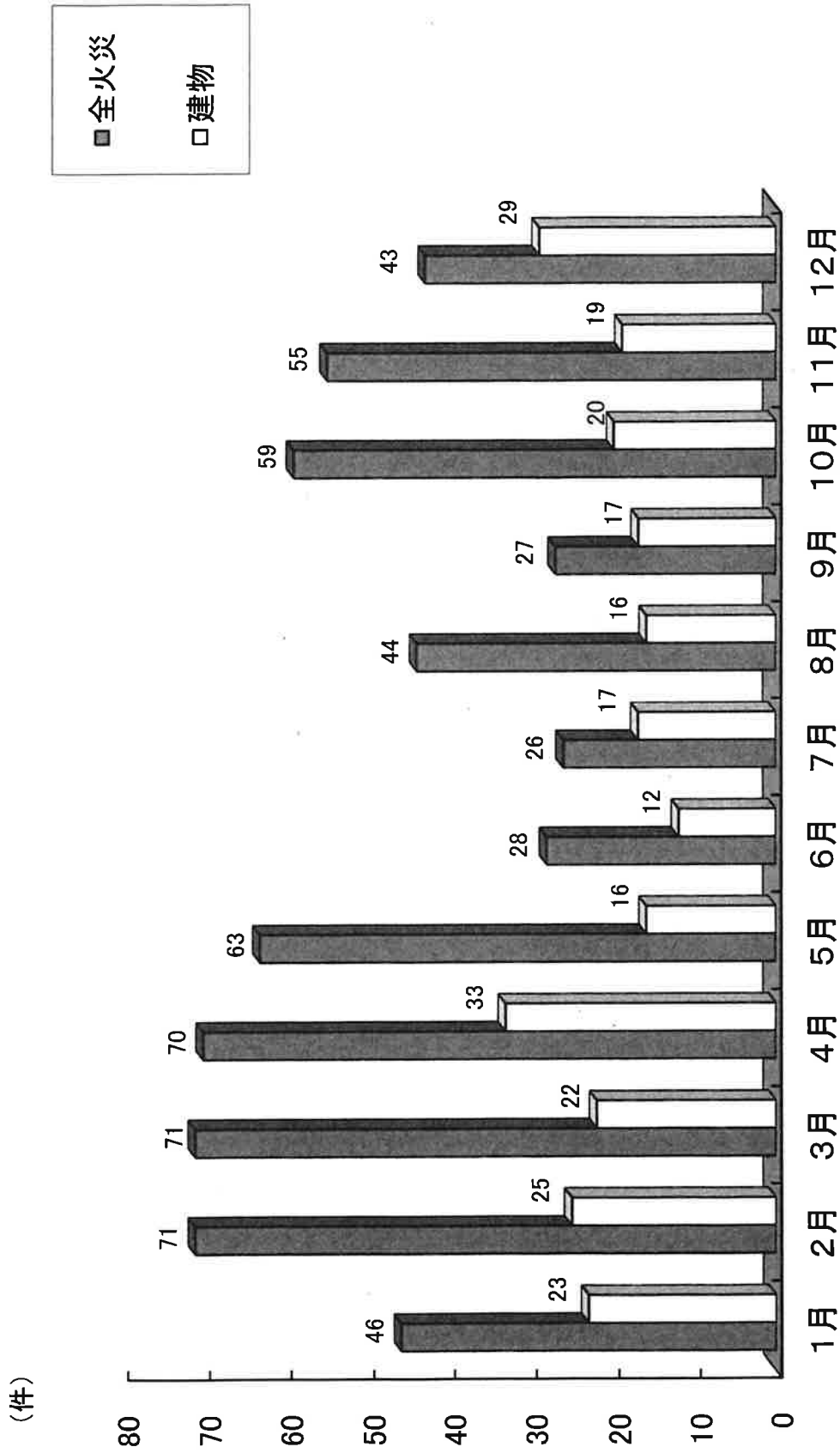
令和4年 市町別1件当たり損害額



火災件数の推移(平成24年～令和4年)

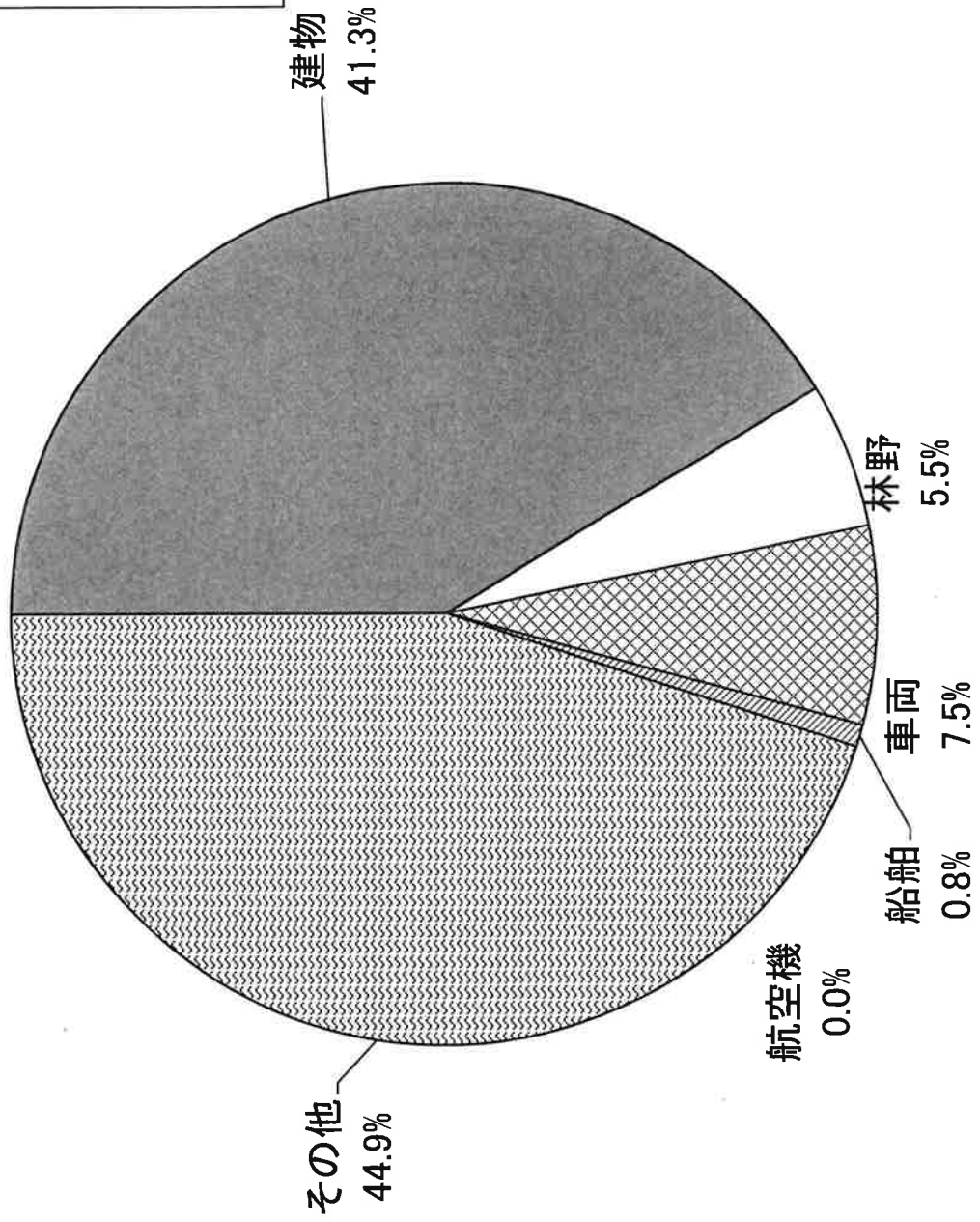


令和4年 月別出火火災件数(全火災と建物火災)

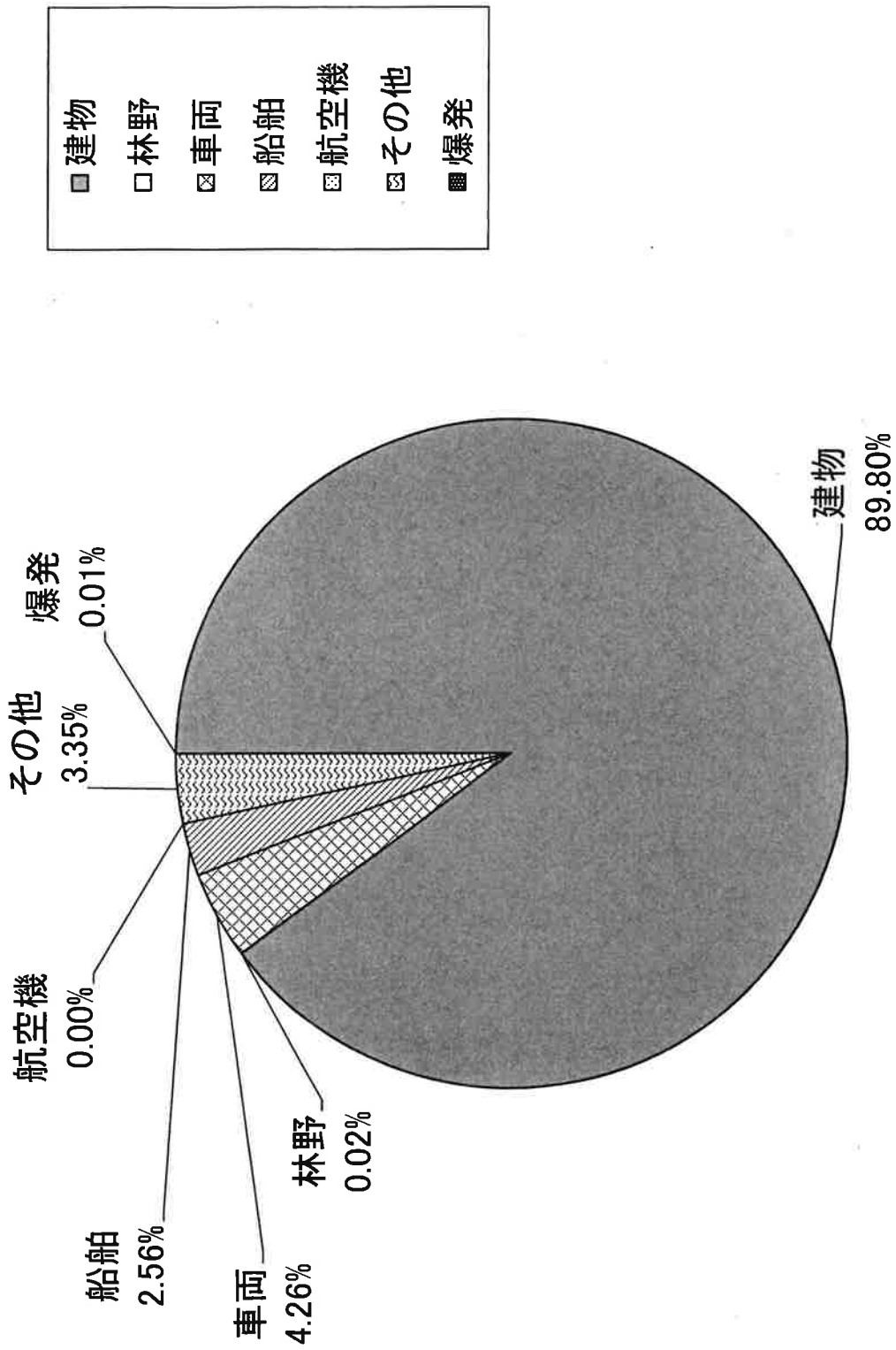


令和4年 火災種別火災発生割合

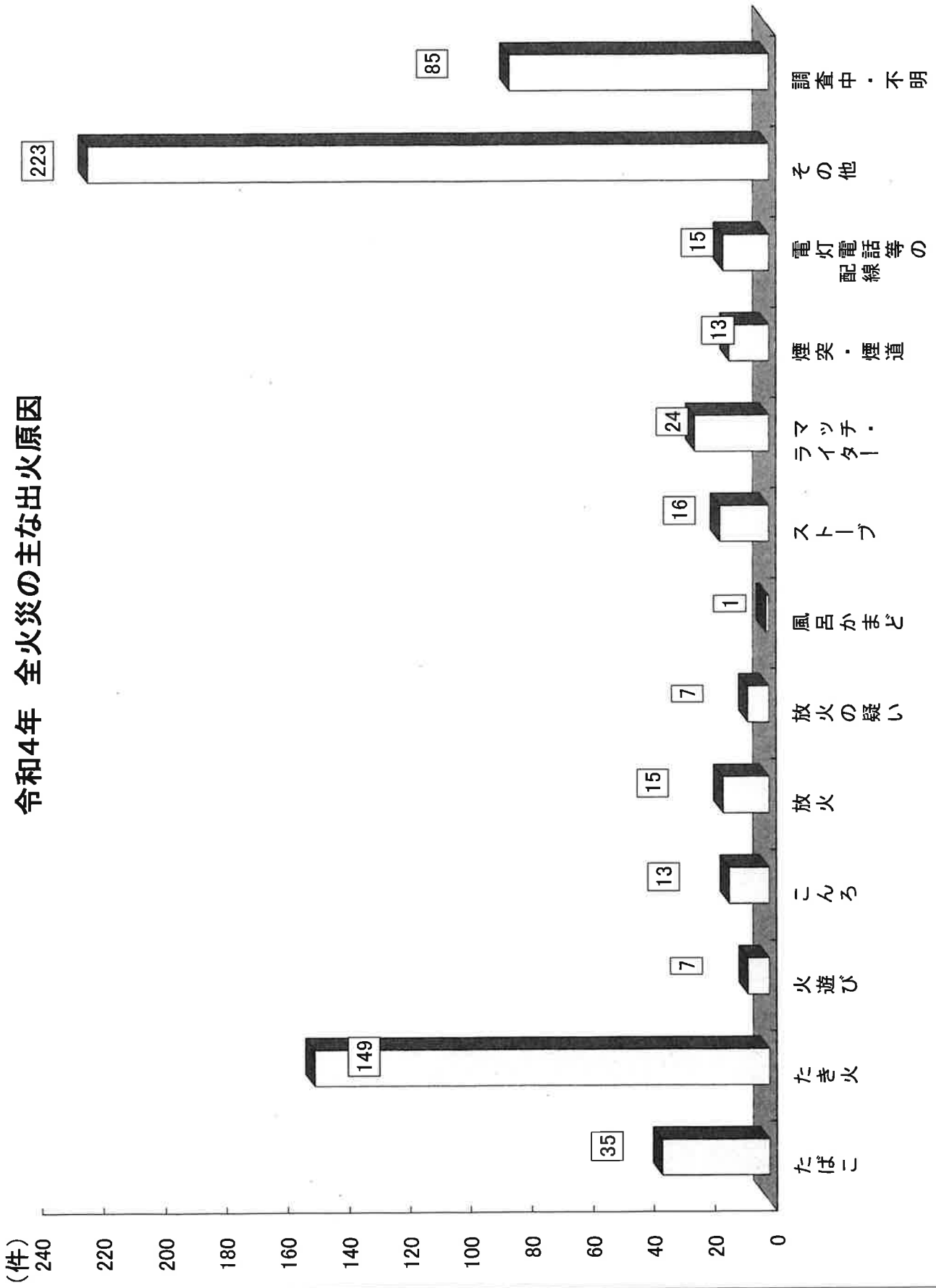
- 建物
- 林野
- ▣ 車両
- ▤ 船舶
- ▥ 航空機
- ▦ その他



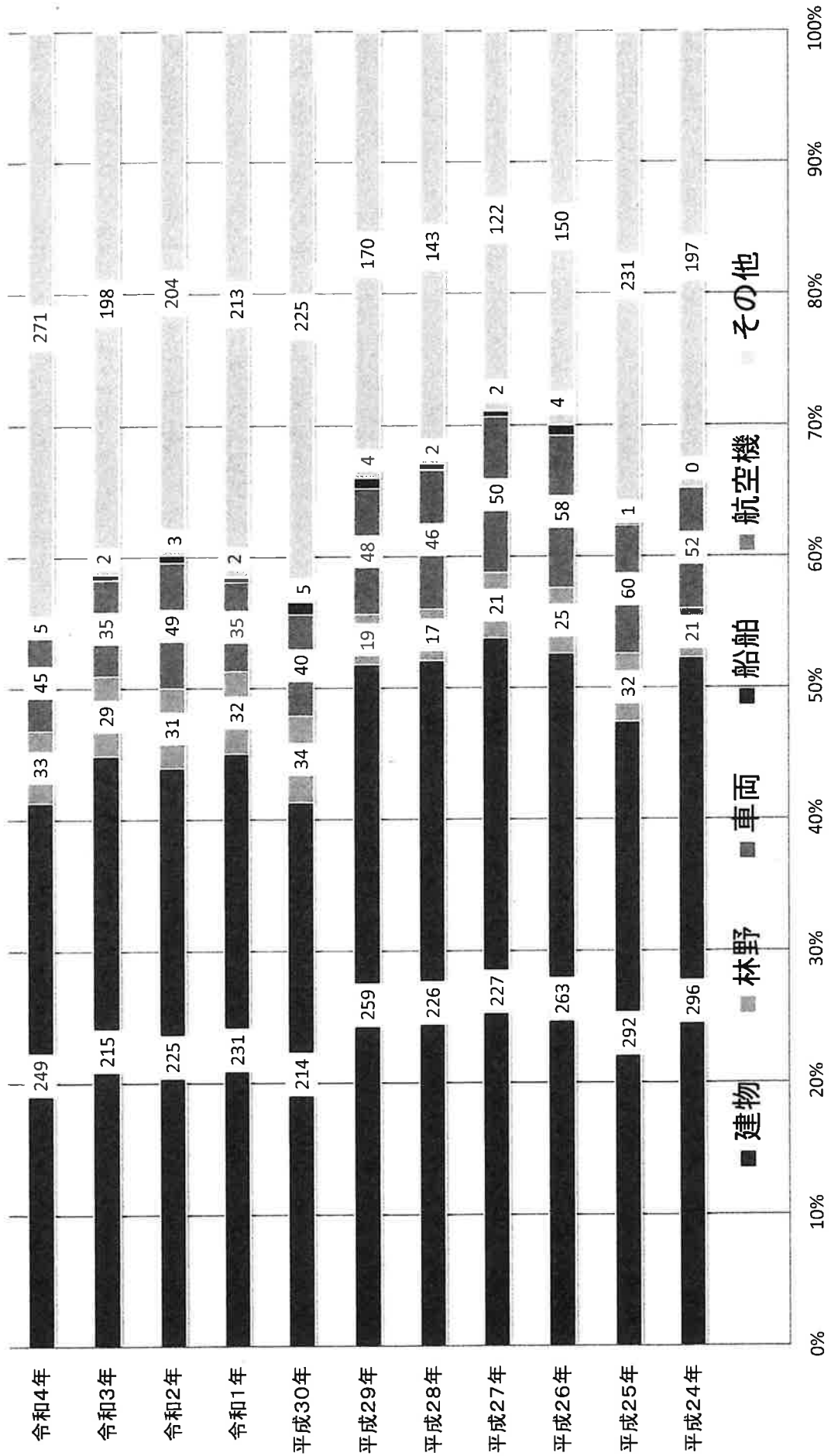
令和4年火災種別火災損害割合



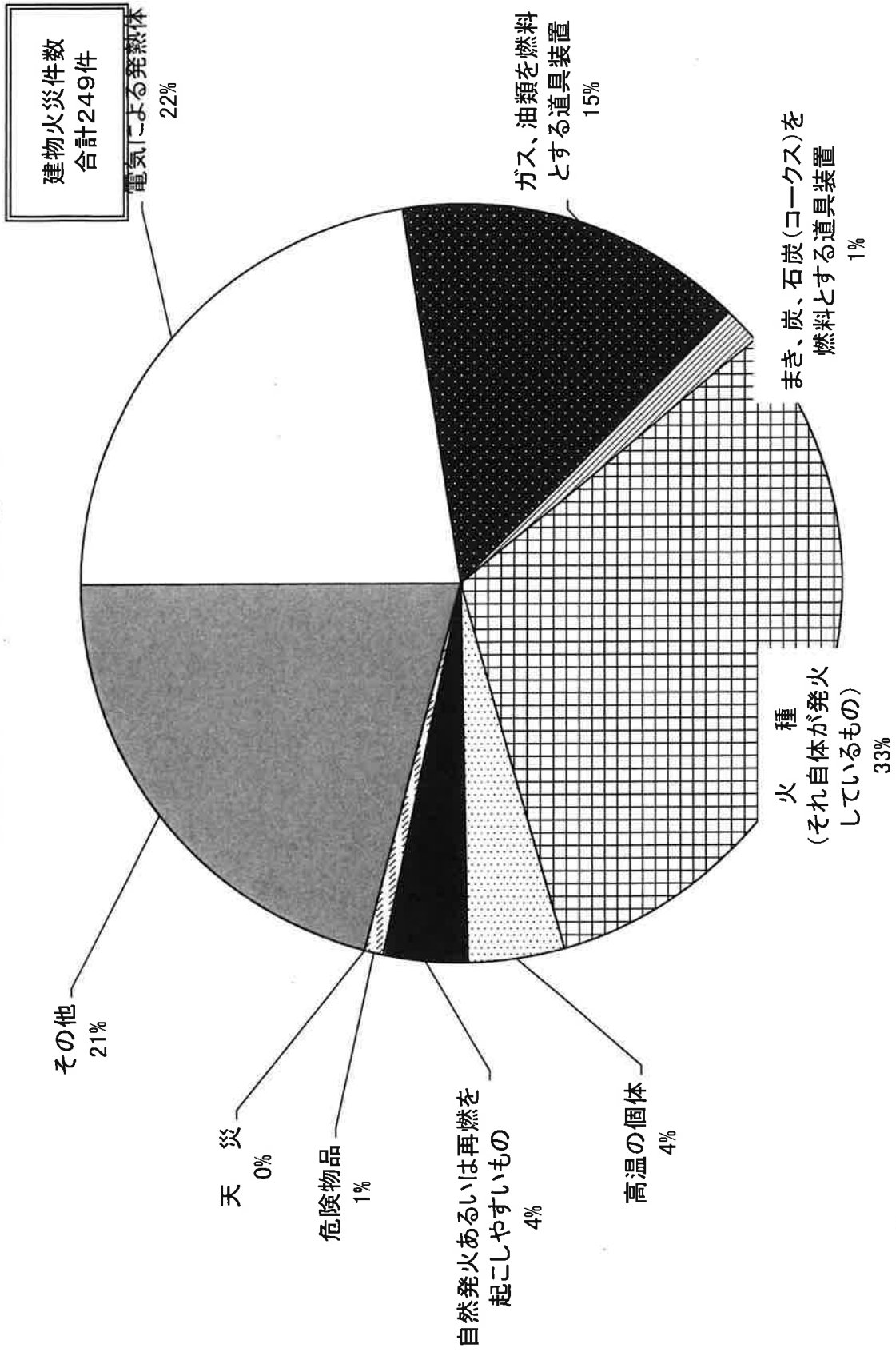
令和4年 全火災の主な出火原因



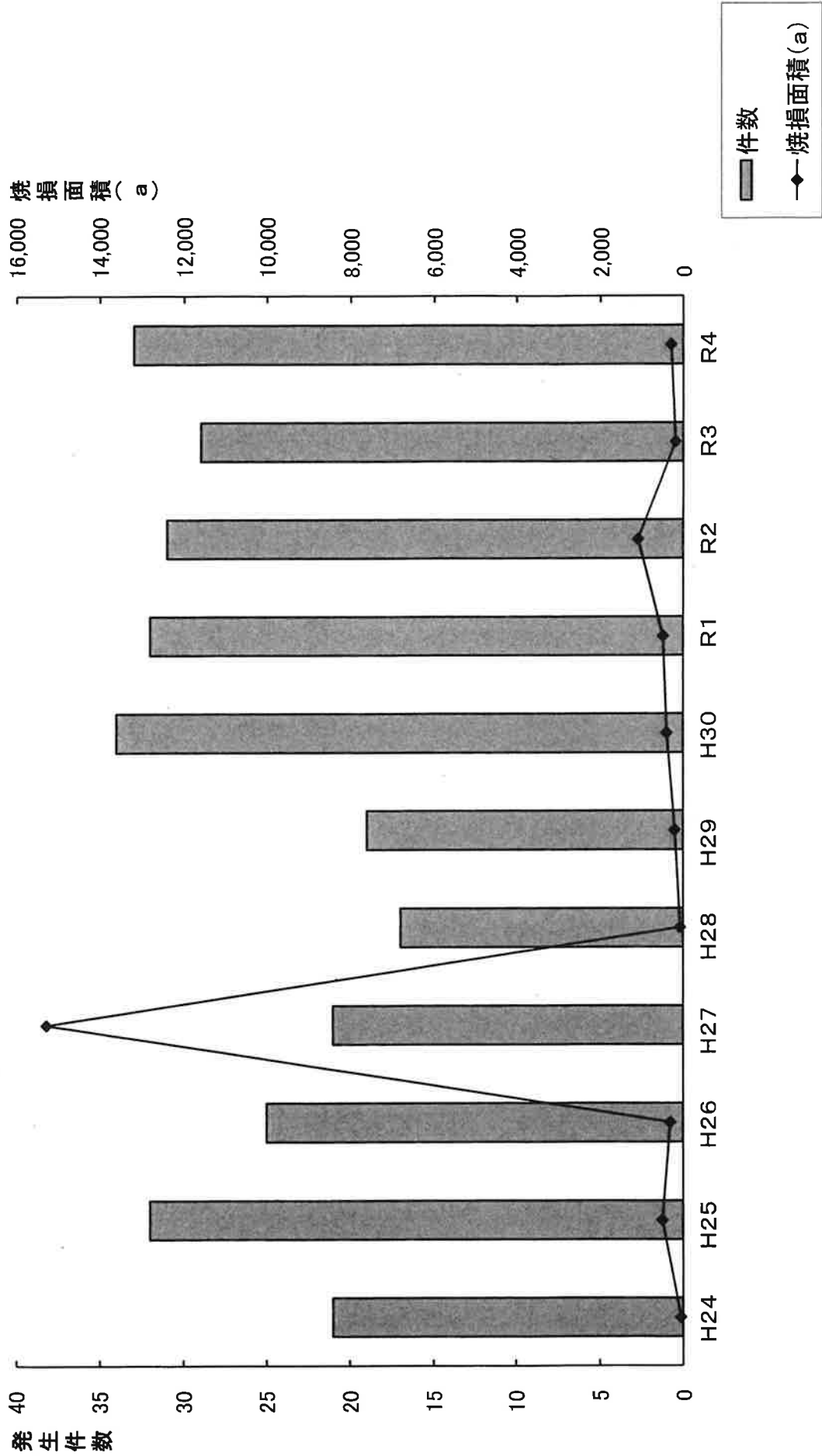
火災種別出火構成割合の推移(平成24年～令和4年)



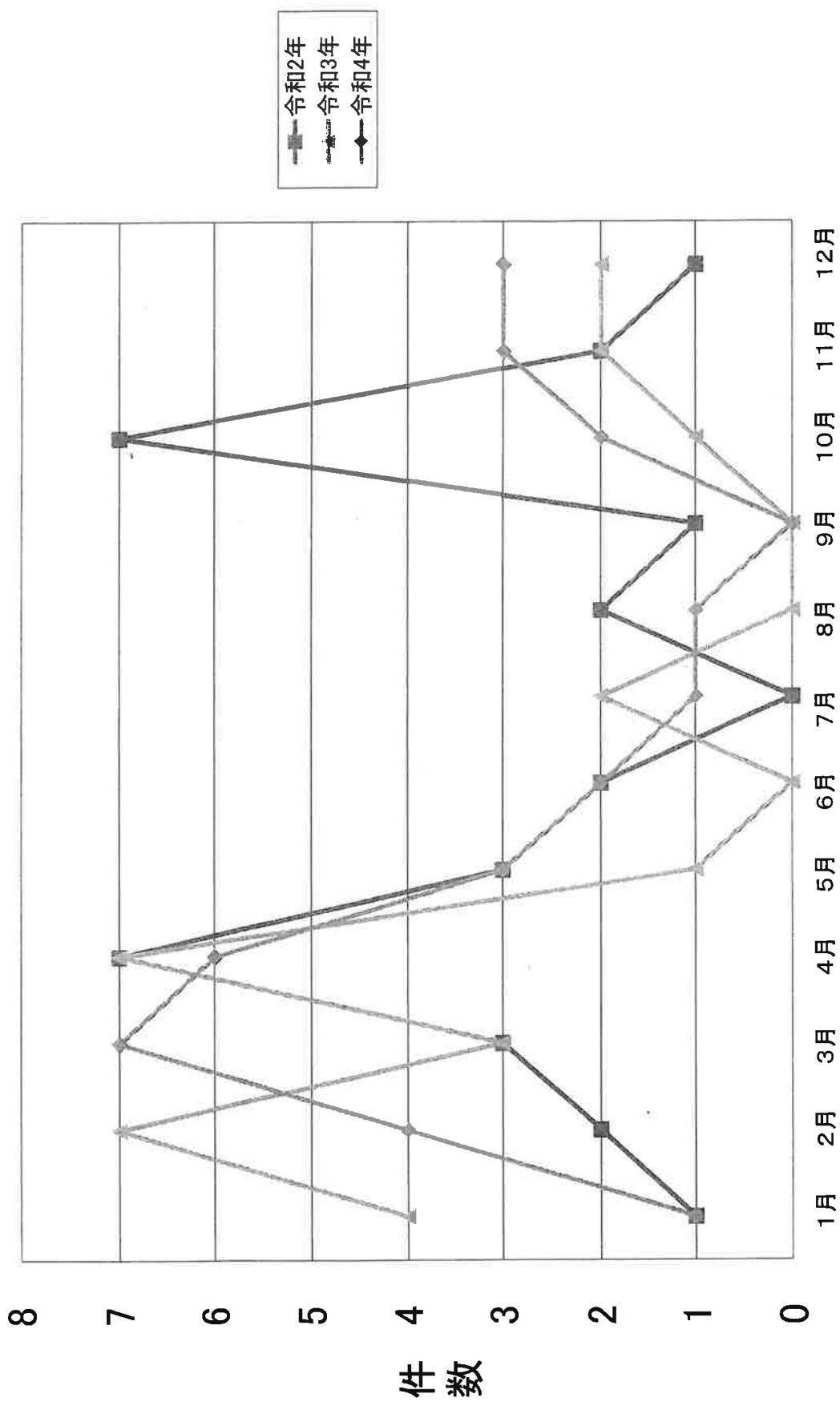
令和4年 建物火災の主な発火源別構成割合



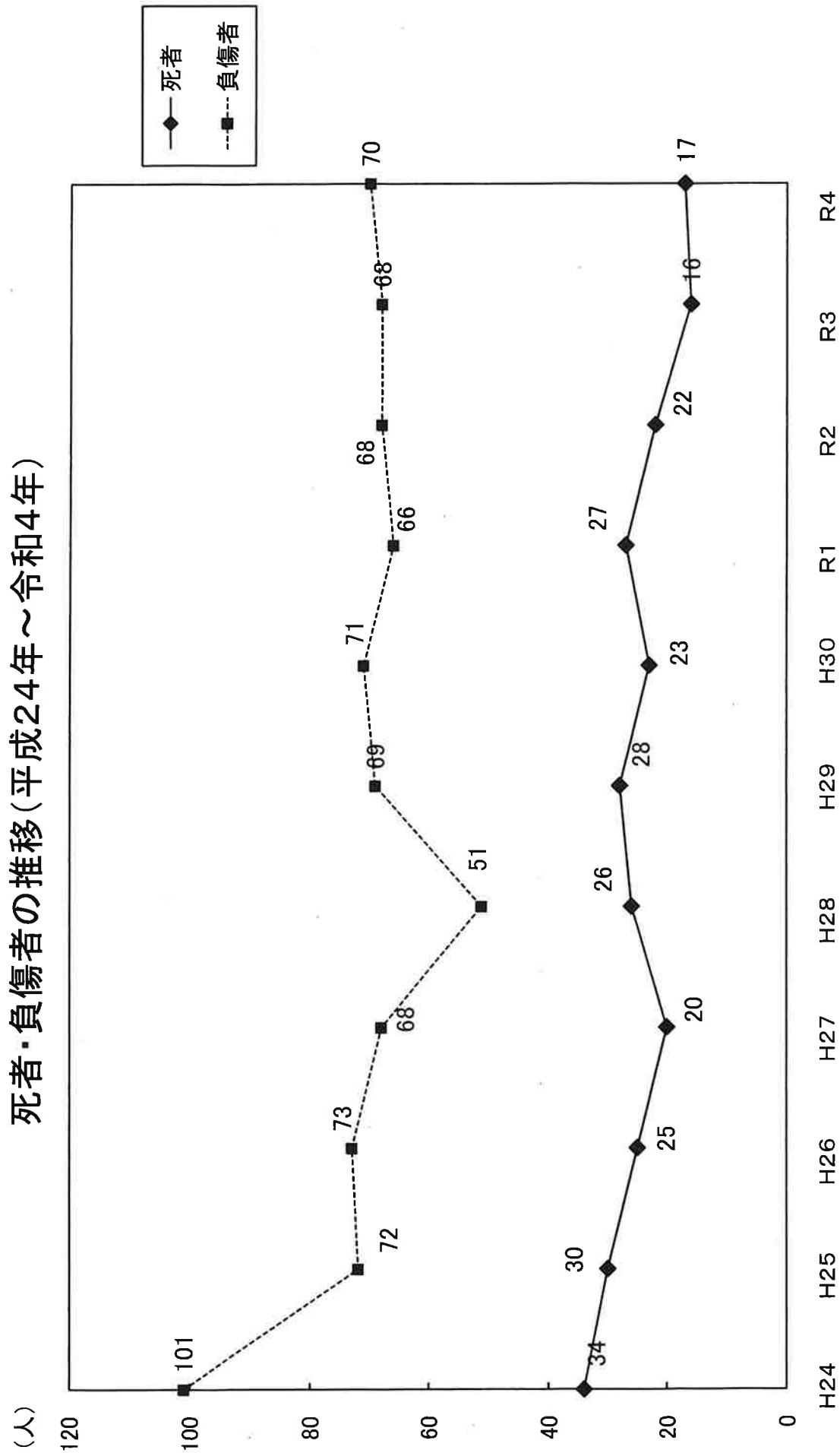
林野火災発生件数及び焼損面積の推移(平成24年～令和4年)



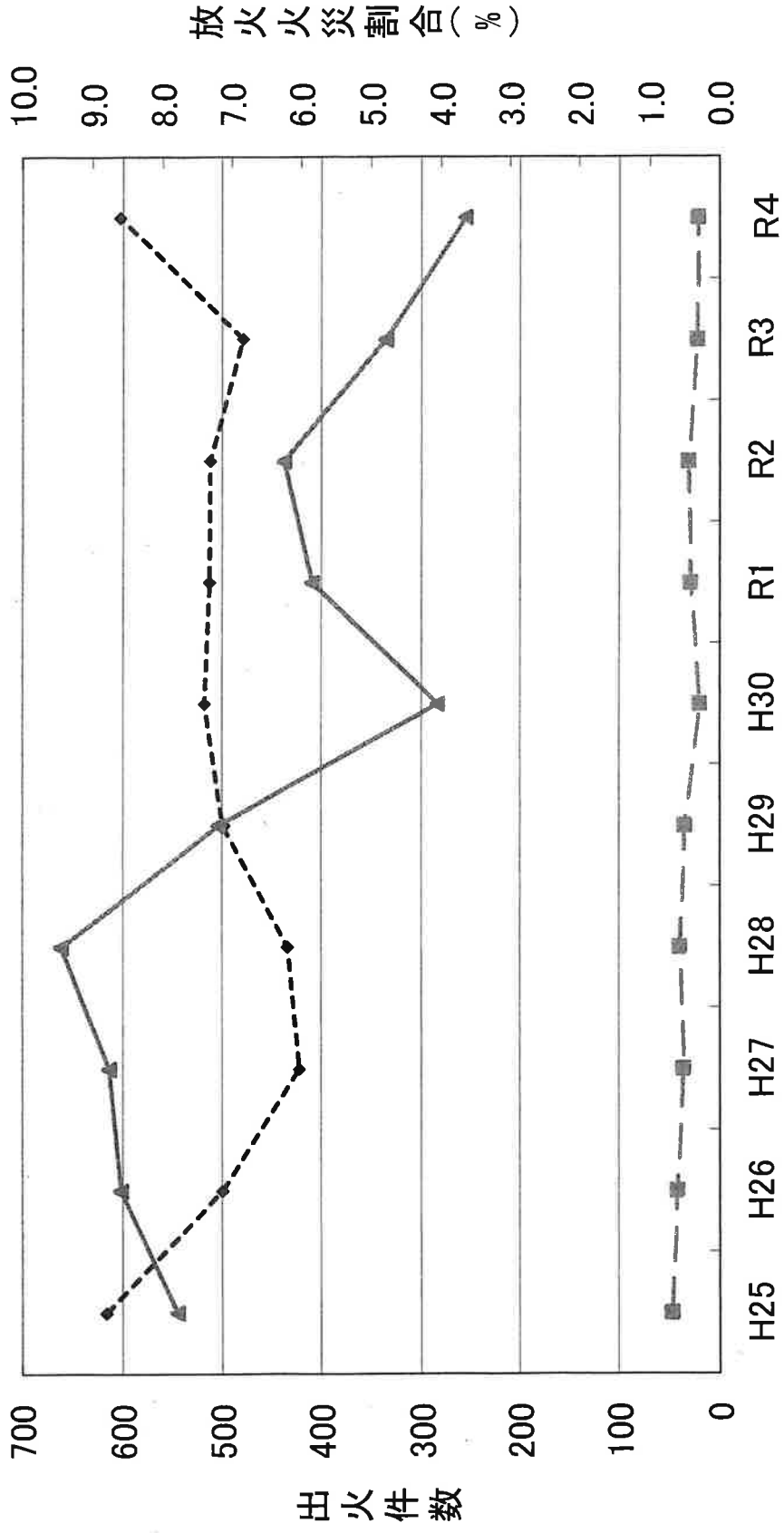
月別林野火災発生件数(令和2年～令和4年)



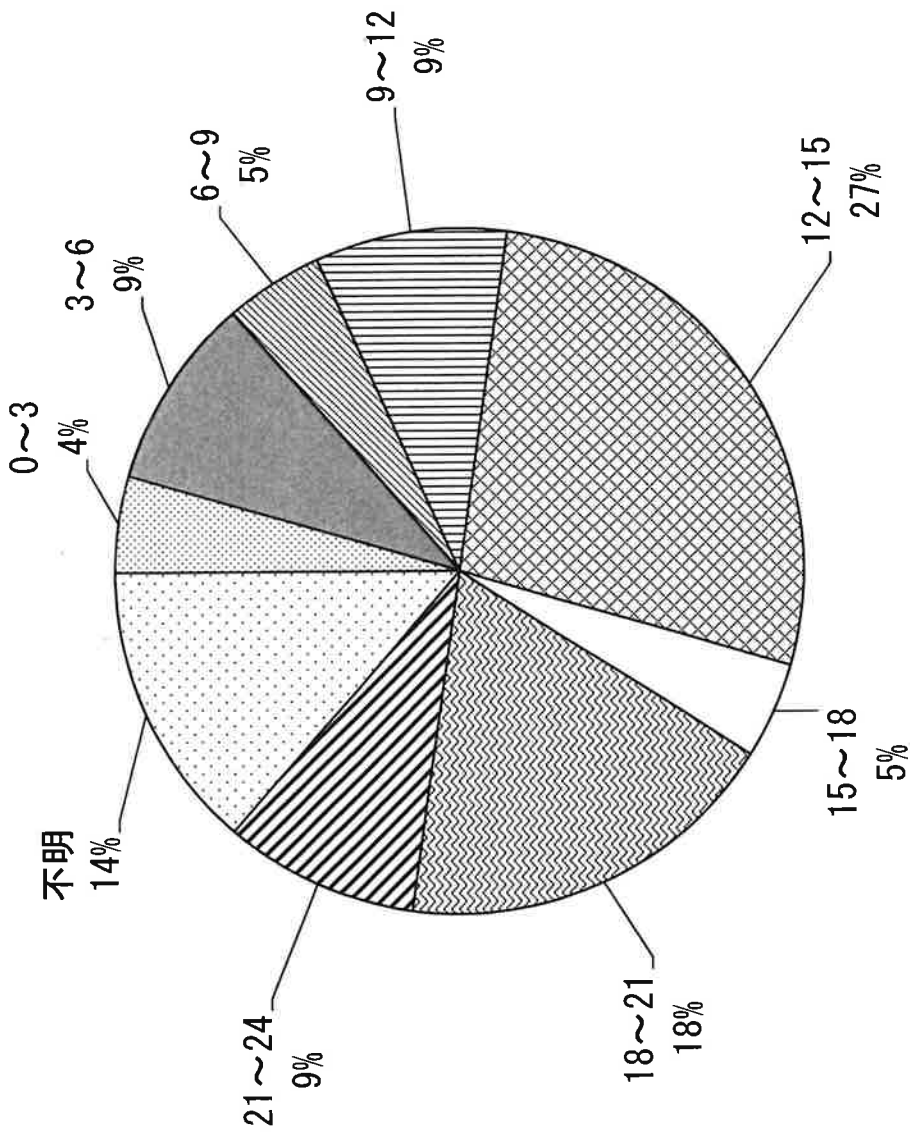
死者・負傷者の推移(平成24年～令和4年)



放火火災件数の推移(平成25年～令和4年)



令和4年 時間帯別放火災件数



0~3
 3~6
 6~9
 9~12
 12~15
 15~18
 18~21
 21~24
 不明

◆本資料の電子データは、以下の山口県ホームページからダウンロードすることができます。
※Excel データとPDFデータを掲載しています。

消防保安課トップページ：<https://www.pref.yamaguchi.lg.jp/soshiki/7/>

山口県の火災（令和4年）

令和6年3月 発行

編集／発行 山口県総務部消防保安課

〒753-8501 山口市滝町1-1

電話 083-933-2399

FAX 083-933-2408

E-mail a11600@pref.yamaguchi.lg.jp

ホームページ <https://www.pref.yamaguchi.lg.jp/soshiki/7/>
