

## 山口県の給与・定員管理等について

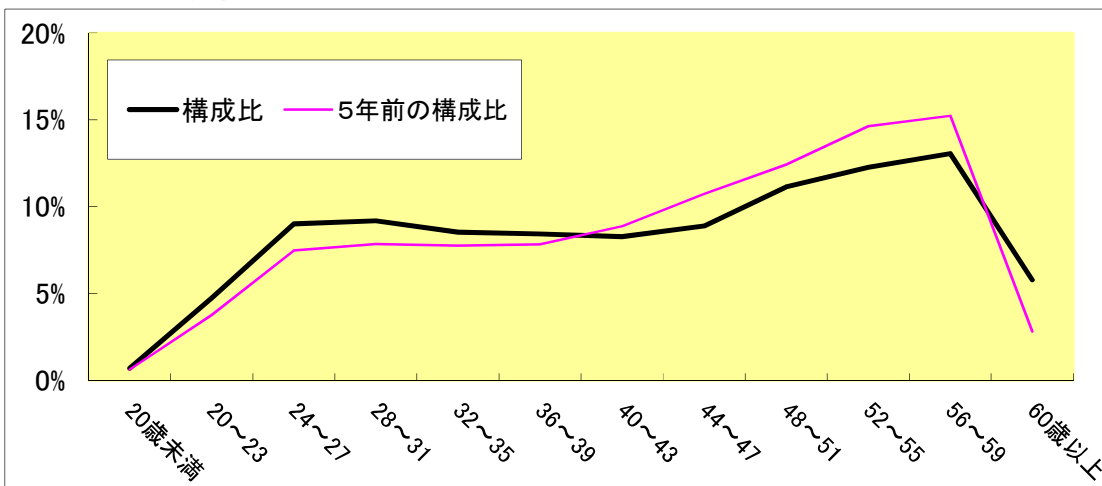
### 6 職員数の状況

#### (1) 部門別職員数の状況と主な増減理由（各年度4月1日現在）

部 門		区 分	職 員 数		対前年 増減数	主な増減理由
			令和4年度	令和5年度		
普 通 会 計 部 門	一 般 行 政 部 門	議 会	32人	31人	△ 1人	体制見直しによる減員
		総務企画	581人	574人	△ 7人	体制見直しによる減員
		税 務	210人	206人	△ 4人	派遣終了による減員
		民 生	277人	281人	4人	こども・子育て応援体制強化による増員
		衛 生	557人	565人	8人	保健所体制強化による増員
		労 働	66人	66人	0人	
		農林水産	906人	901人	△ 5人	体制見直しによる減員
		商 工	137人	145人	8人	産業脱炭素化推進体制強化による増員
		土 木	800人	796人	△ 4人	体制見直しによる減員
		計	3,566人	3,565人	△ 1人	
	教育部門	10,953人	10,767人	△ 186人	児童生徒数の減少による減員	
	警察部門	3,561人	3,546人	△ 15人	体制見直しによる減員	
	小 計	14,514人	14,313人	△ 201人		
公 営 会 計 部 門 等	企 業	119人	116人	△ 3人	体制見直しによる減員	
	その他	40人	34人	△ 6人	事業進捗による減員	
	小 計	159人	150人	△ 9人		
合 計			14,673人 [ 20,521人 ]	14,463人 [ 20,402人 ]	△ 210人 [△119人]	

(注) 1 職員数は、一般職に属する職員数であり、退職者、派遣者等を含む。  
 2 [ ]内は、条例定数の合計である。

#### (2) 年齢別職員構成の状況（令和5年4月1日現在）



区分	20歳未満	20歳	24歳	28歳	32歳	36歳	40歳	44歳	48歳	52歳	56歳	60歳以上	計
職員数	126人	859人	1,624人	1,656人	1,538人	1,520人	1,490人	1,602人	2,006人	2,211人	2,353人	1,043人	18,028人

### (3) 職員数の推移

(各年4月1日現在 単位:人、%)

区分 部門別	平成30年	令和元年	令和2年	令和3年	令和4年	令和5年	過去5年間の増減数(率)
一般行政	3,578	3,526	3,515	3,540	3,566	3,565	△ 13 (△2.4%)
教 育	11,494	11,386	11,225	11,146	10,953	10,767	△ 727 (△6.0%)
警 察	3,573	3,561	3,552	3,559	3,561	3,546	△ 27 (0.1%)
消 防							
普通会計計	18,645	18,473	18,292	18,245	18,080	17,878	△ 767 (△4.2%)
公営企業等会計計	150	151	151	154	159	150	0 (6.7%)
計	18,795	18,624	18,443	18,399	18,239	18,028	△ 767 (△4.1%)

(注) 1 各年における定員管理調査において報告した部門別職員数。