

気 象 状 況

1 概要

【気象の状況】

山口県の北の海上をゆっくり南下する梅雨前線に向かって、暖かく湿った空気が流れ込み、前線の活動が非常に活発化した。

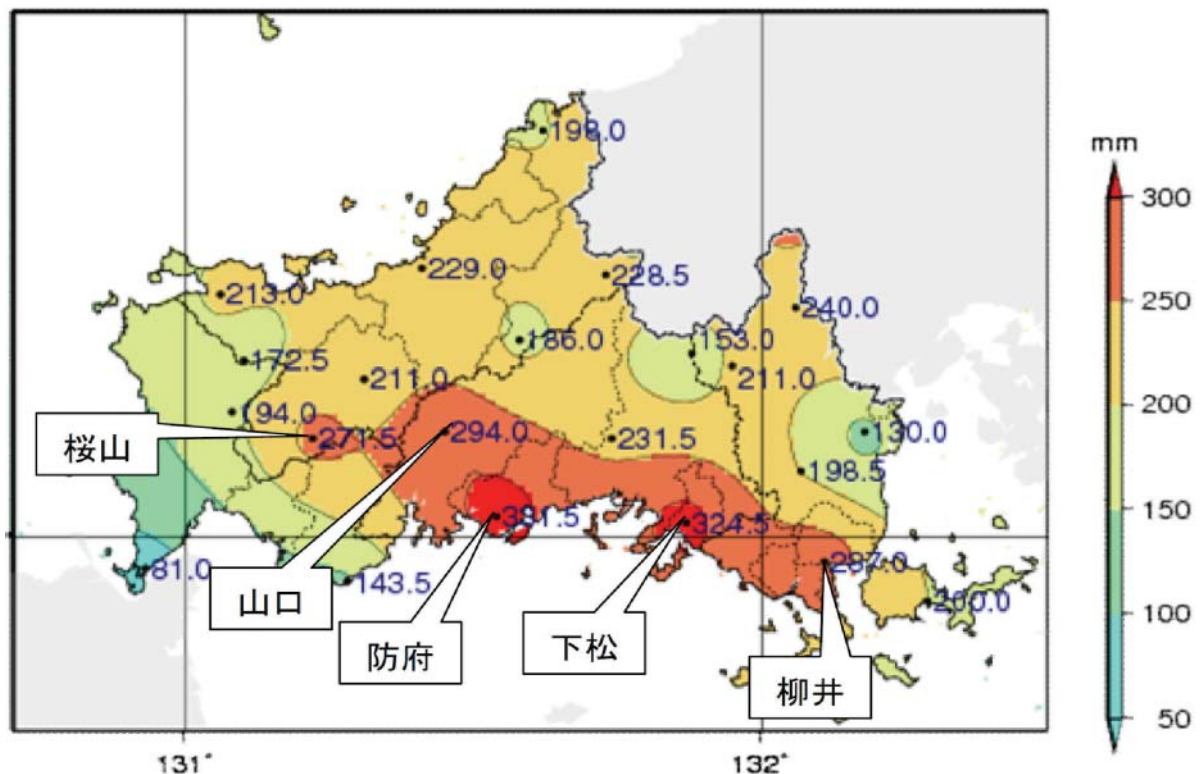
【大雨の状況】

梅雨前線に近い山口県では、21日明け方から激しい雨が降り始め、午前8時までの1時間には、山口県の北部、西部、中部で80mm以上の猛烈な雨となり、08時30分には、山口市阿知須付近で1時間に約100mmの記録的短時間大雨も発生した。

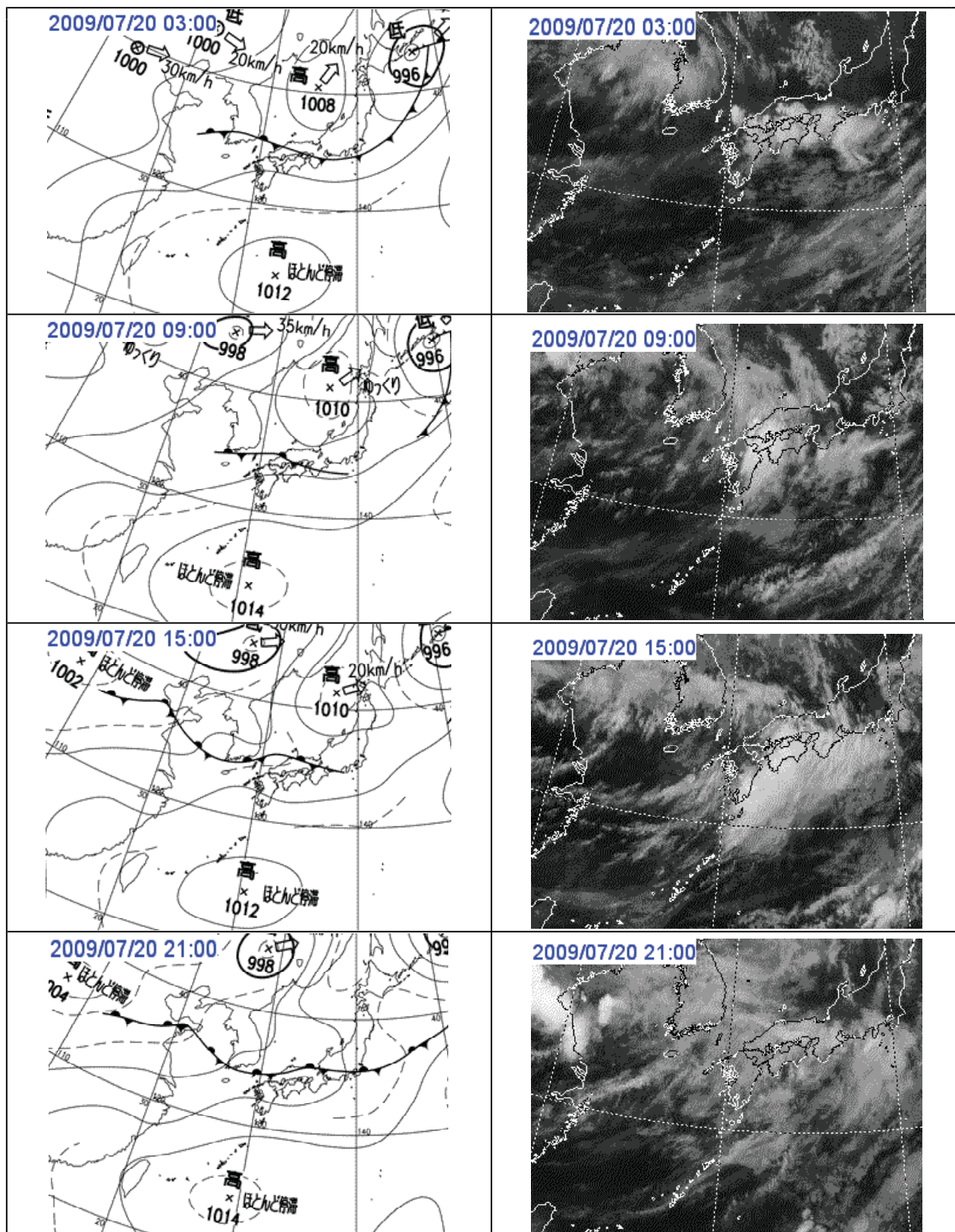
その後、昼頃にかけて山口県の広い範囲で1時間50mm以上の非常に激しい雨が降り、山口では明け方から昼過ぎにかけて270mmに達するなど各地で大雨となって、県内のほぼ全市町に土砂災害警戒情報が発表された。

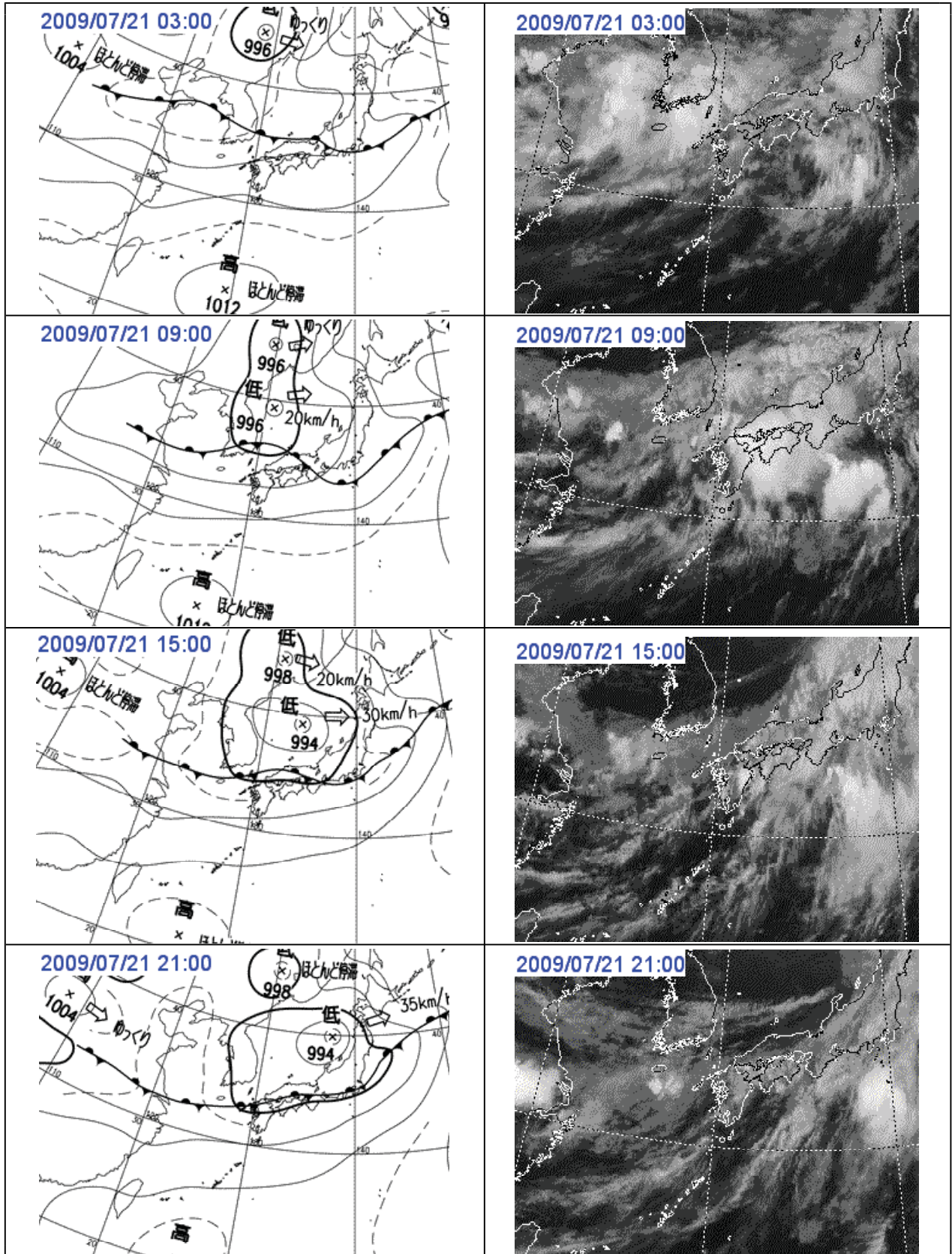
なお、07時50分に美祢市桜山で観測史上1位となる1時間降水量90.5mmを観測するなど、1時間降水量、3時間降水量、24時間降水量が観測史上1位を更新した。

2 アメダス総降水量分布図（7月20日～21日の期間降水量）



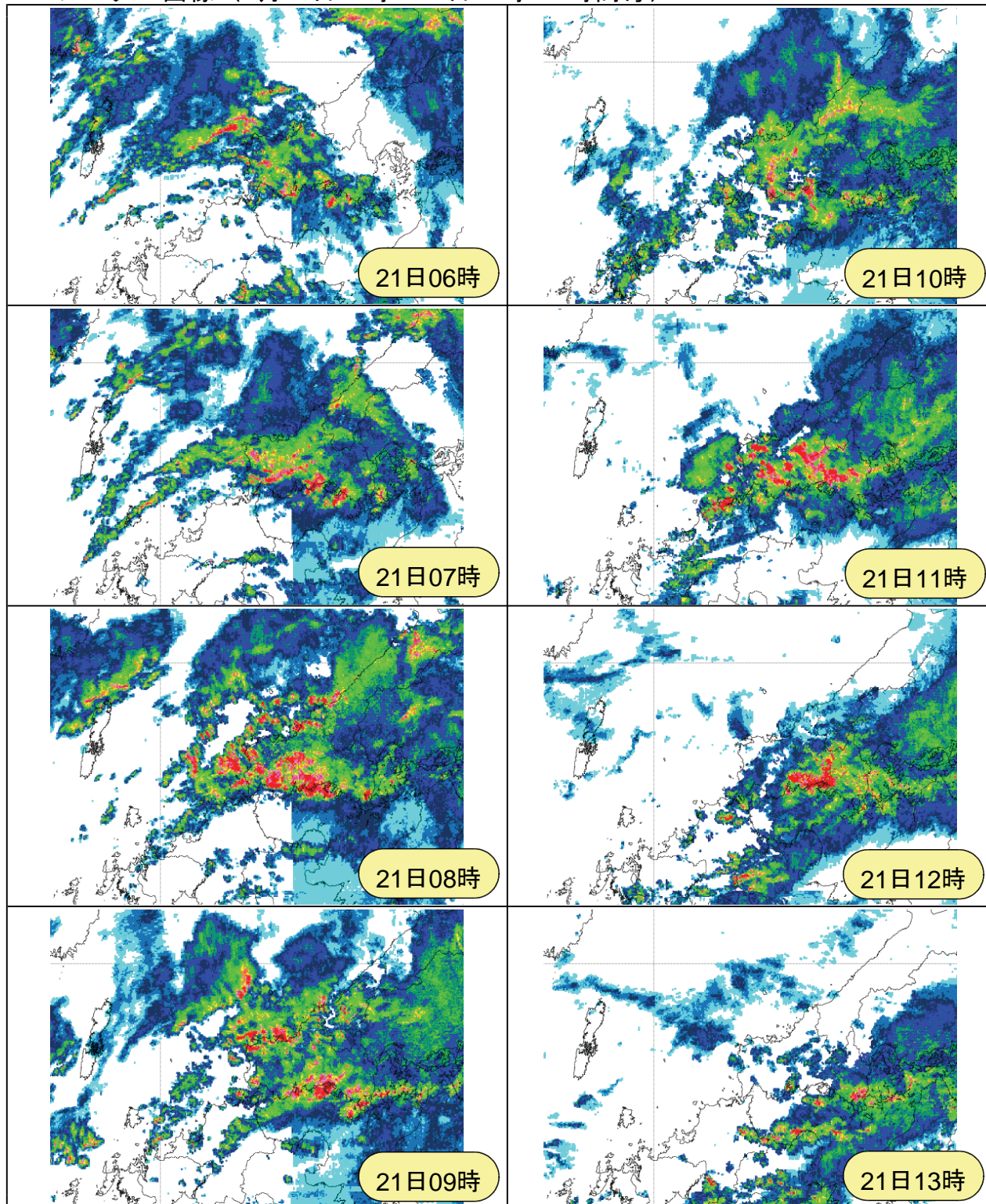
3 天気図及び気象衛星画像（7月20日03時～21日21時 6時間毎）





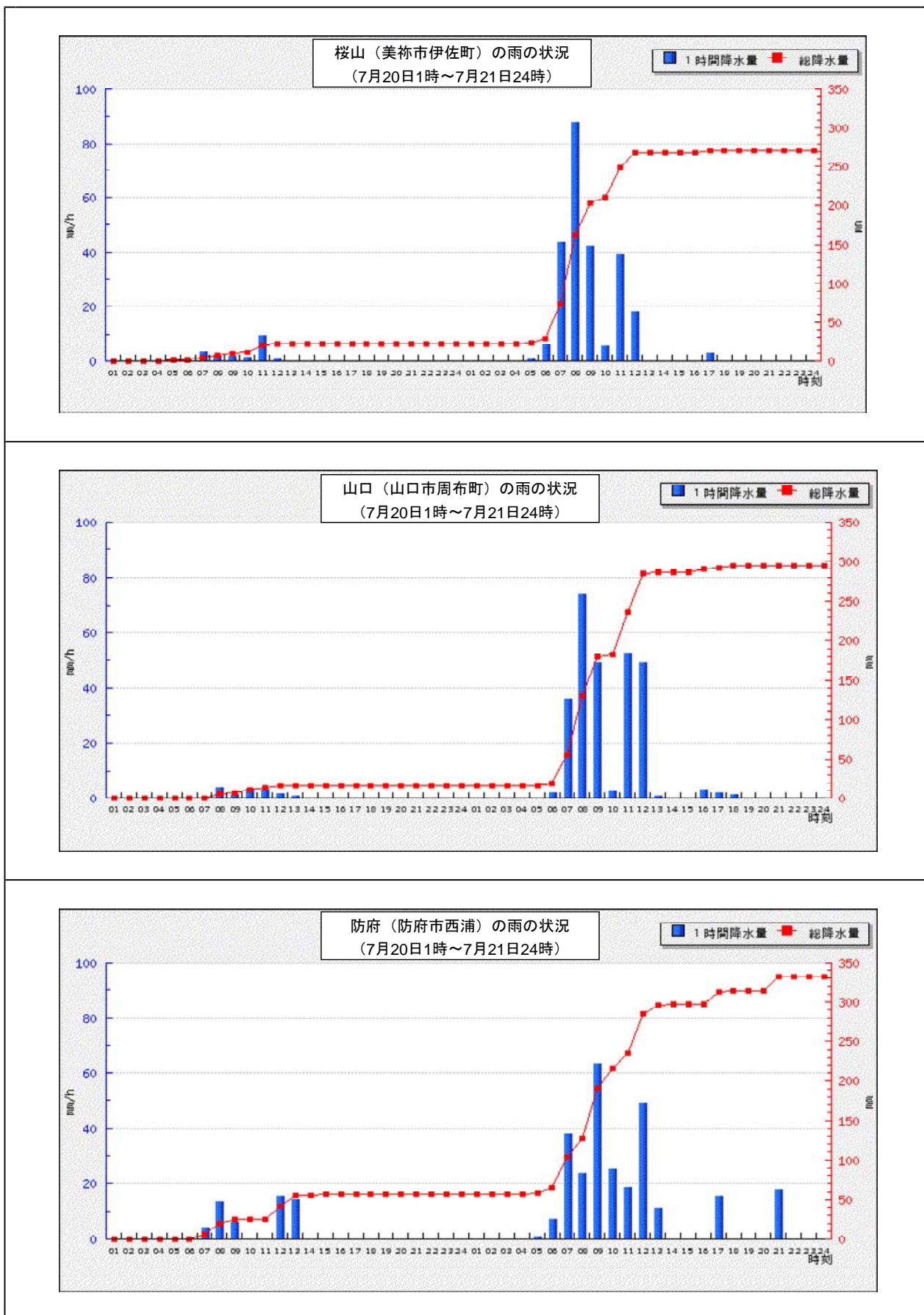
梅雨前線は、20日は対馬海峡に停滞したが、21日には対馬海峡をゆっくり南下した。

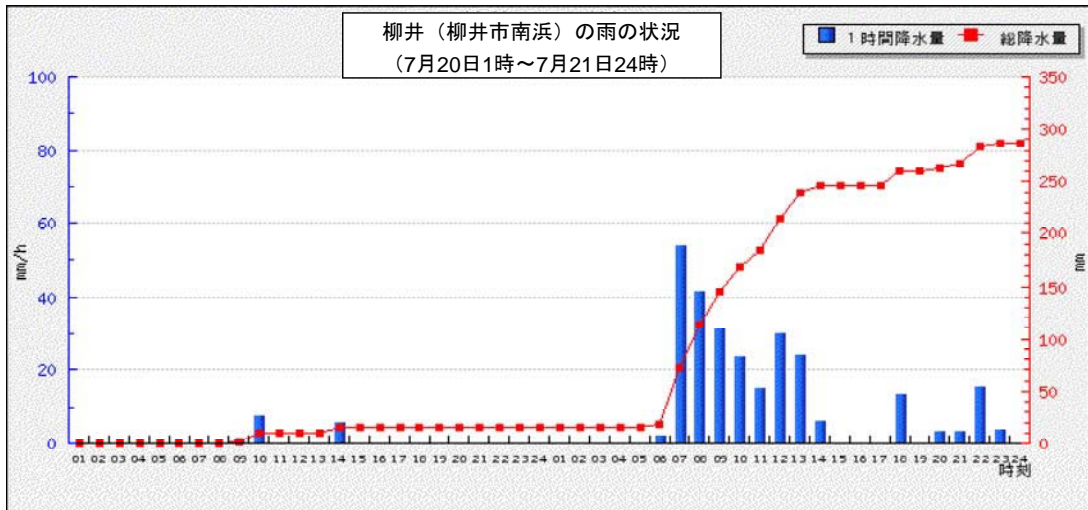
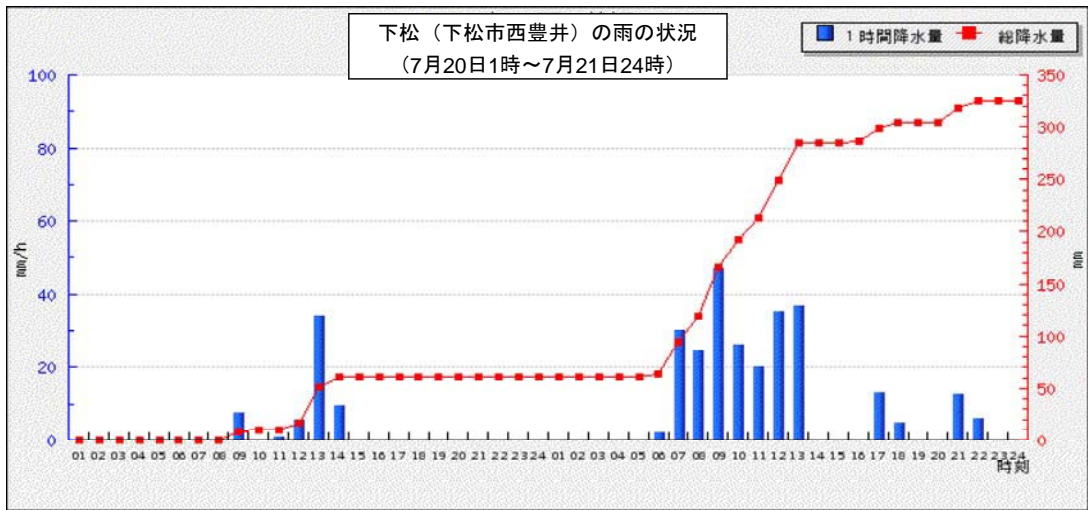
4 レーダー画像（7月21日06時～21日13時 1時間毎）



21日05時頃から13時頃にかけて、山口県を発達した雨雲が通過した。

6 アメダス降水量時系列グラフ（7月20日～21日）





7 アメダス極値表(7月20日～21日)



アメダス 地点名(市町名)	期間合計 降水量	最大の日降水量(mm)		日最大1時間降水量(mm)	
		降水量	起日	降水量	起時
須佐(萩市)	198.0	131.5	7/20	53.0	7/20 6:37
萩(萩市)	229.0	144.0	7/21	49.5	7/21 10:26
油谷(長門市)	213.0	142.5	7/21	55.0	7/21 10:23
篠生(阿東町)	186.0	132.0	7/21	46.0	7/21 11:05
徳佐(阿東町)	228.5	137.0	7/20	56.5	7/20 11:20
羅漢山(岩国市)	240.0	164.0	7/20	57.0	7/20 9:15
鍋提峠(下関市)	172.5	140.5	7/21	54.5	7/21 7:40
秋吉台(美祢市)	211.0	185.0	7/21	55.5	7/21 7:56
長野山(岩国市)	153.0	81.0	7/20	30.5	7/21 12:07
広瀬(岩国市)	211.0	111.0	7/21	42.5	7/21 11:25
豊田(下関市)	194.0	165.0	7/21	43.0	7/21 8:11
桜山(美祢市)	271.5	250.0	7/21	90.5	7/21 7:50
山口(山口市)	294.0	277.0	7/21	77.0	7/21 8:04
和田(周南市)	231.5	197.5	7/21	59.0	7/21 11:29
岩国(岩国市)	130.0	101.0	7/21	27.0	7/21 12:29
防府(防府市)	331.5	275.0	7/21	72.5	7/21 9:18
下松(下松市)	324.5	264.0	7/21	55.5	7/21 8:46
玖珂(岩国市)	198.5	163.0	7/21	63.0	7/21 11:49
下関(下関市)	81.0	67.0	7/21	20.5	7/21 11:08
宇部(宇部市)	143.5	111.5	7/21	50.0	7/21 9:30
柳井(柳井市)	287.0	272.0	7/21	55.0	7/21 6:57
安下庄(周防大島町)	200.0	182.0	7/21	56.0	7/21 10:19

	年間の第1位を更新
	年間の第2位を更新
	年間の第3位を更新
	年間の第4位を更新
	年間の第5位を更新

8 警報・注意報の発表状況（7月19日～22日）

細分区域		区分	7/19	7/20																									
一次	二次		23	0	1	2	3	4	5	6	7	8	9	10	11	12	13	14	15	16	17	18	19	20	21	22	23	24	
西部	下 関	大雨	23:17					4:15								11:12	13:18												
		洪水	23:17					4:15									11:12	13:18											
	宇部・山陽小野田	大雨														11:12	13:18												
		洪水														11:12	13:18												
中部	山口・防府	大雨										8:50			11:49													18:40	
		洪水										8:50				13:18											17:18		
	周南・下松	大雨										8:50			11:12													18:40	
		洪水										8:50																	
東部	岩 国	大雨		0:59											9:25													18:40	
		洪水		0:59												9:25												17:18	
	柳井・光	大雨											8:50				13:18										17:18	18:40	
		洪水											8:50				13:18										17:18		
北部	萩・美祢	大雨	23:17					4:15																				18:40	23:20
		洪水	23:17					4:15						8:50				13:18										18:40	
	長 門	大雨	23:17					4:15								11:12		13:18											
		洪水	23:17					4:15								11:12		13:18											

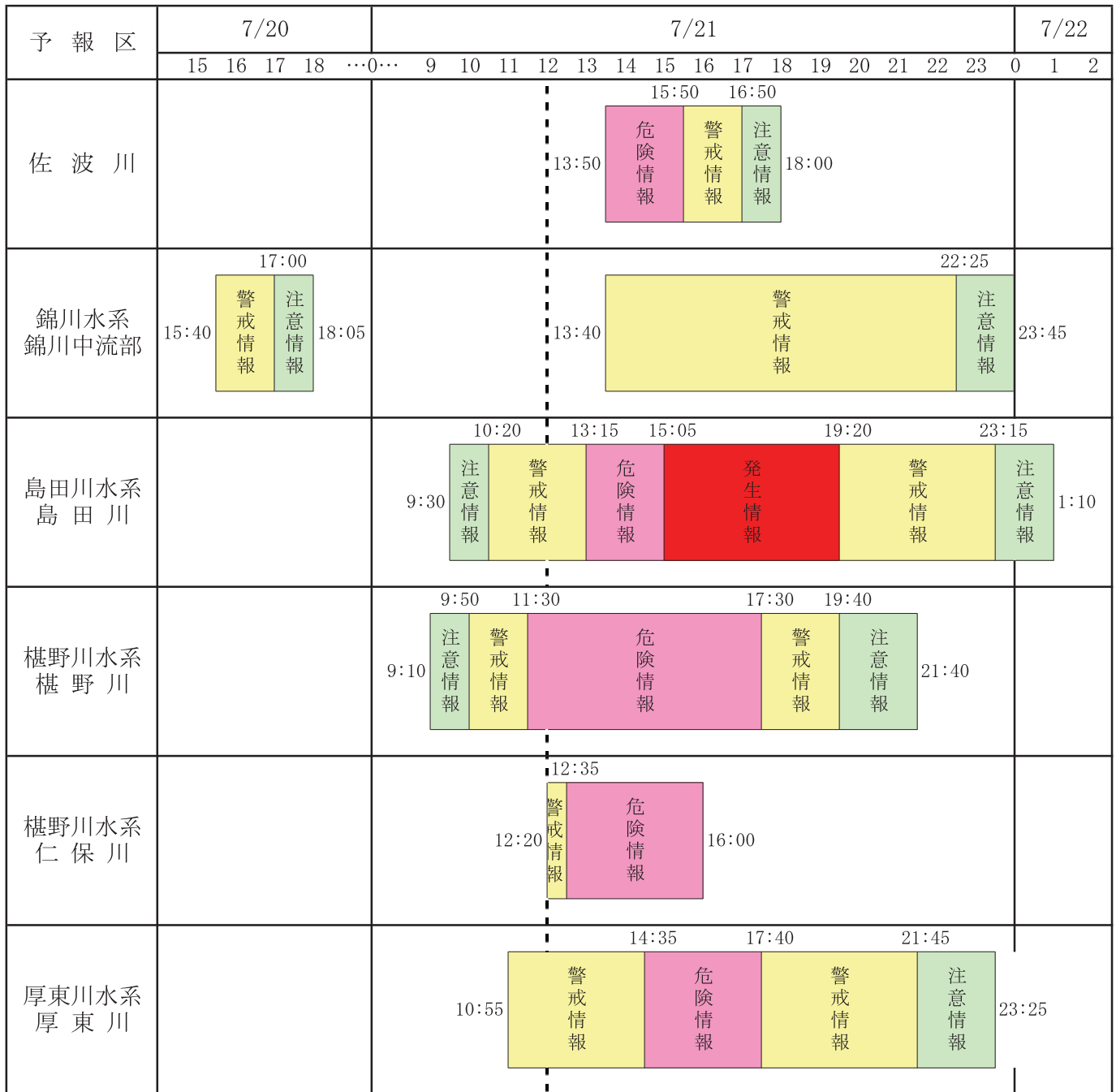
細分区域		区分	7/21																								7/22			
一次	二次		0	1	2	3	4	5	6	7	8	9	10	11	12	13	14	15	16	17	18	19	20	21	22	23	24	1…8	9	
西部	下 関	大雨				3:14																							18:59	1:01
		洪水				3:14																							18:59	1:01
	宇部・山陽小野田	大雨																											18:59	1:01
		洪水																										21:58	1:01	
中部	山口・防府	大雨					4:18																						8:22	
		洪水					4:18																					21:58	8:22	
	周南・下松	大雨					4:18																					21:58	8:22	
		洪水																										8:08	23:37	8:22
東部	岩 国	大雨					4:18																					23:37	8:22	
		洪水					4:18																					23:37	8:22	
	柳井・光	大雨																										6:28	1:01 8:22	
		洪水																										6:28	23:37 8:22	
北部	萩・美祢	大雨				3:14																						18:59	1:01	
		洪水					4:18																					21:58	1:01	
	長 門	大雨				3:14																						18:59	1:01	
		洪水				3:14																						16:45	1:01	

 : 警報
 : 注意報

9 土砂災害警戒情報の発表状況

市 町	7月20日						7月21日								7月22日	
	第1号	第2号	第3号	第4号	第5号	第6号	第1号	第2号	第3号	第4号	第5号	第6号	第7号	第8号	第9号	第10号
	7:15	12:15	12:53	13:05	17:25	18:30	7:40	8:10	9:10	13:20	14:35	16:05	21:45	22:55	0:40	8:15
下 関 市								発表	継続	解除						
宇 部 市								発表	継続	継続	解除					
山 口 市			発表	継続	継続	解除	発表	継続	継続	継続	継続	継続	解除			
萩 市	発表	継続	継続	継続	解除			発表	継続	解除						
防 府 市							発表	継続	継続	継続	継続	継続	継続	継続	継続	解除
下 松 市								発表	継続	継続	継続	解除				
岩 国 市		発表	継続	継続	継続	解除			発表	継続	継続	解除				
光 市								発表	継続	継続	継続	解除				
長 門 市								発表	継続	解除						
柳 井 市							発表	継続	継続	継続	継続	解除				
美 祢 市								発表	継続	継続	解除					
周 南 市				発表	継続	解除		発表	継続	継続	継続	継続	解除			
山陽小野田市								発表	継続	継続	解除					
周防大島町							発表	継続	継続	継続	継続	解除				
和 木 町																
上 関 町								発表	継続	継続	解除			発表	解除	
田 布 施 町							発表	継続	継続	継続	継続	解除				
平 生 町							発表	継続	継続	継続	継続	解除				
阿 武 町	発表	継続	継続	継続	解除				発表	解除						
阿 東 町		発表	継続	継続	継続	解除			発表	継続	解除					

10 指定河川洪水予報の発表状況（7月20日～22日）



洪水の危険レベル	洪水予報の表題	水位の名称	水位の位置づけ
レベル 5	はん濫発生情報	(はん濫の発生)	(はん濫の発生)
レベル 4	はん濫危険情報	はん濫危険水位	洪水により家屋浸水など相当の被害が生じるはん濫のおそれがある水位
レベル 3	はん濫警戒情報	避難判断水位	市町が避難勧告等の発令を判断する水位
レベル 2	はん濫注意情報	はん濫注意水位	市町が避難準備情報等の発令を判断する水位 水防団が出動する目安となる水位
レベル 1	発表なし	水防団待機水位	水防団が出動のために待機する水位