

資 料 編

表1 主な地震に係る被害想定結果の概要

想定項目	被害量	想定地震	東南海・南海地震	安芸灘～伊予灘の地震	大竹断層 (小方～小瀬断層)	菊川断層	大原湖断層系 (宇部東部断層+下郷断層)
		地震規模	M8.5	M7.25	M7.2	M7.0	M7.0
		地震タイプ	プレート間	スラブ内(プレート内)	内陸(地殻内)	内陸(地殻内)	内陸(地殻内)
地震動	最大震度	6弱	6弱	7	7	7	
	震度6弱以上のエリア位置	周防大島町, 田布施町, 平生町の3町	周防大島町, 岩国市, 柳井市の3市町	和木町, 光市, 岩国市, 周南市など9市町	下関市, 山陽小野田市, 美祢市など5市	宇部市, 山口市, 美祢市など6市	
	震度6弱以上のエリア面積	県全面積のわずか	県全面積の0.1%	県全面積の15.7%	県全面積の10.8%	県全面積の10.5%	
津波	津波高さ, 到達時間, 浸水深	津波高さ: 2～3m 到達時間: 90分	—	—	—	—	
建物被害	全壊の主な原因(割合)	液状化(75%)	液状化(64%)	揺れ(83%)	揺れ(57%)	揺れ(85%)	
	全壊棟数	850棟	902棟	21,454棟	4,620棟	15,303棟	
	半壊棟数	5,268棟	4,540棟	41,568棟	16,705棟	42,305棟	
	焼失棟数	—	—	5,030棟	553棟	3,944棟	
人的被害	死者の主な原因(割合)	土砂災害(55%)	土砂災害(71%)	建物倒壊(76%)	建物倒壊(72%)	建物倒壊(84%)	
	死者数	11人	31人	1,507人	245人	1,000人	
	負傷者数	112人	339人	4,789人	2,076人	6,557人	
	自力脱出困難者	0人	3人	2,920人	540人	2,451人	
	避難者(1日後の避難所生活者数)	約7,000人	約18,000人	約91,000人	約65,000人	約107,000人	
土砂災害	発生危険度が高い箇所	急傾斜地崩壊	28箇所	160箇所	1,801箇所	1,248箇所	758箇所
		地すべり	5箇所	30箇所	69箇所	63箇所	22箇所
		山腹崩壊	18箇所	72箇所	309箇所	158箇所	172箇所

※ 網掛けは被害量の最大値

表2 想定高潮潮位

(単位：m)

地点	H. W. L. ※1 (T. P.)	高潮ハザードマップ※2		施設整備※3	
		高潮偏差	想定高潮潮位 (T. P.)	高潮偏差	想定高潮潮位 (T. P.)
長府	1.81	3.09	4.90	2.50	4.31
埴生	1.80	3.69	5.49	2.60	4.40
小野田	1.78	3.56	5.34	2.40	4.18
山口宇部空港	1.75	2.32	4.07	2.10	3.85
床波	1.75	2.54	4.29	2.10	3.85
山口(榎野川)	1.62	3.86	5.48	2.50	4.12
山口	1.61	3.36	4.97	2.40	4.01
大海	1.56	2.86	4.42	2.40	3.96
徳山	1.49	3.52	5.01	2.40	3.89
光	1.47	2.74	4.21	1.90	3.37
柳井	1.53	2.18	3.71	1.70	3.23
岩国	1.80	2.44	4.24	1.70	3.50
東和	1.44	2.55	3.99	1.70	3.14

(注) 高潮対策で計画している護岸や堤防の高さは、「施設整備の想定高潮潮位」に「波高に対する必要高」等を加えたものである。
護岸や堤防の計画高＝高潮潮位＋波高に対する必要高等

- ※1) 朔望平均満潮位。朔（新月）および望（満月）の前後に現れる各月の最高満潮位を平均した潮位。
- ※2) 高潮ハザードマップの想定高潮潮位等は、山口県における既往最大規模台風（枕崎台風 [S20年]、りんご台風 [H3年]）が検討対象地区において、最悪のコースを通過した場合を想定した潮位。（出典：「山口県高潮ハザードマップマニュアル（平成19年8月改訂）」）
- ※3) 施設整備の想定高潮潮位等は、近年、山口県において甚大な被害が発生した平成11年台風18号をモデル台風として、施設防護目標を設定した潮位。

図1 東南海・南海地震 震度分布

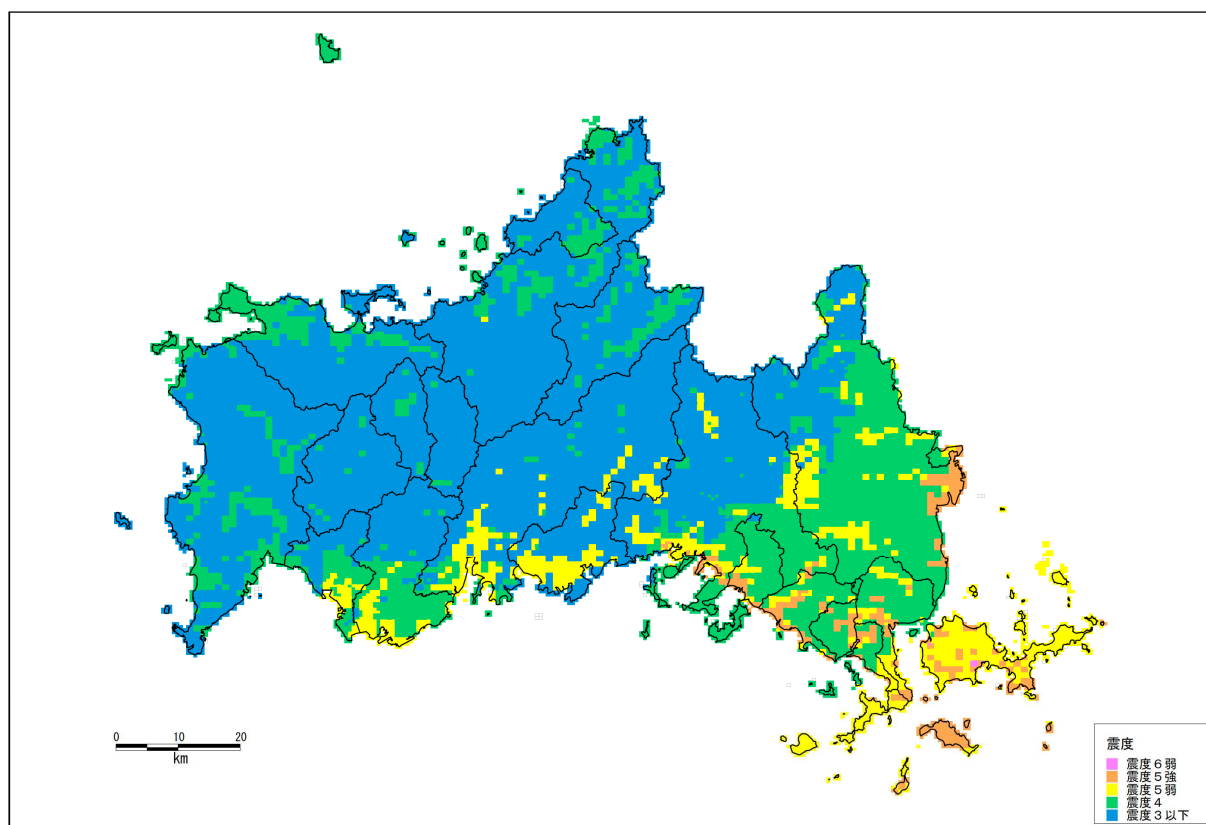


図2 安芸灘～伊予灘の地震 震度分布

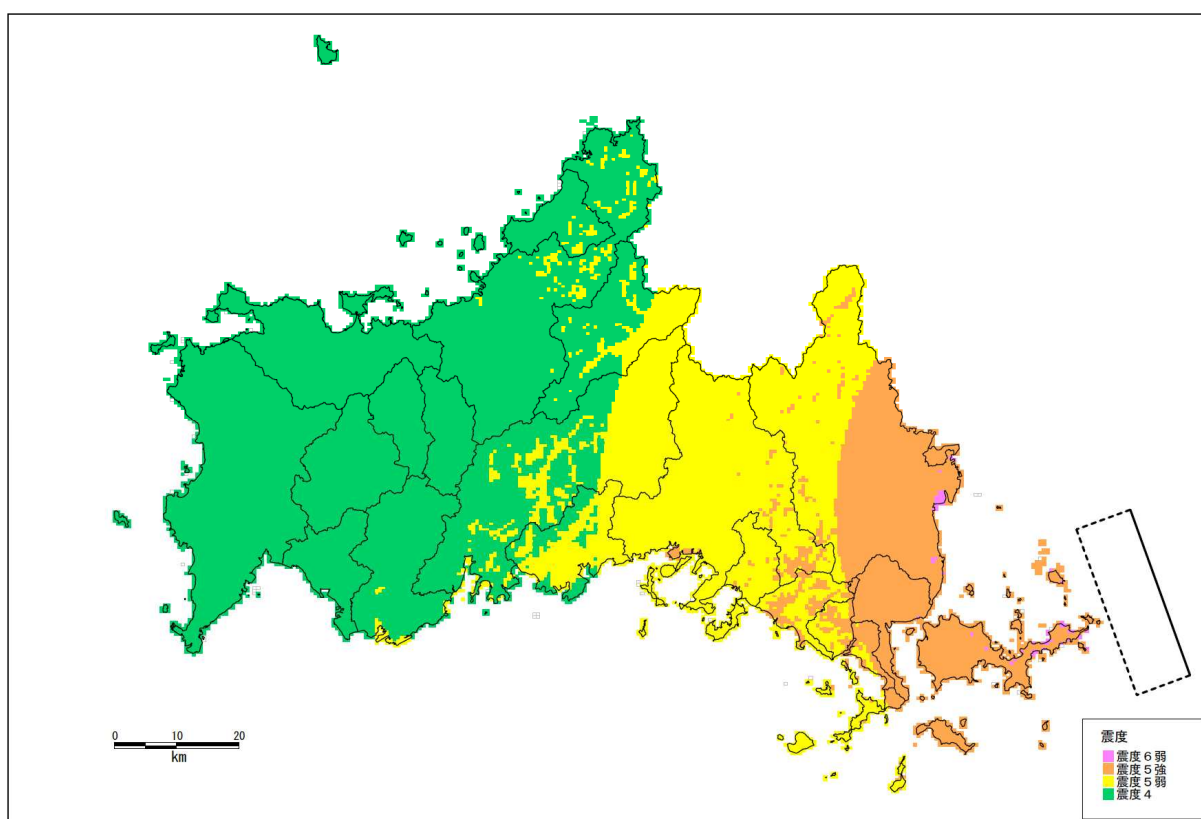


图3 大竹断層（小方—小瀬断層）震度分布

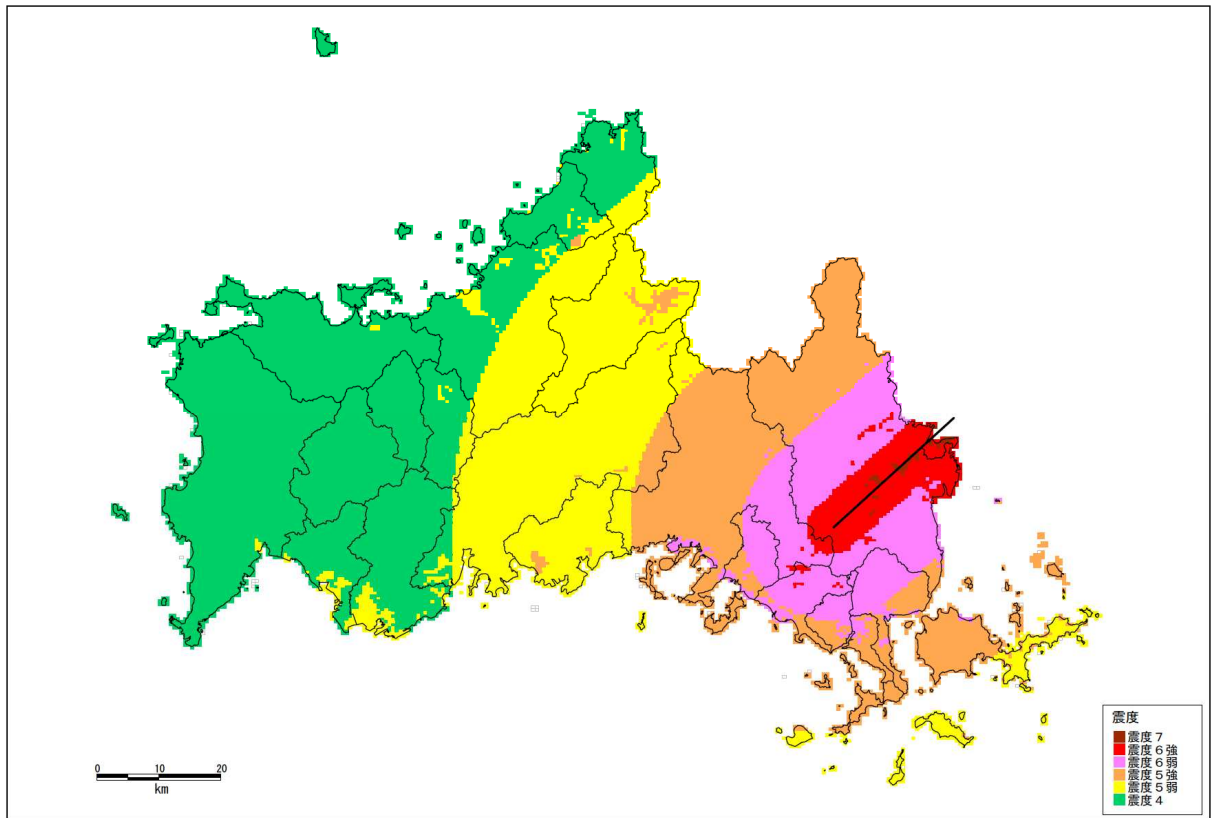


图4 菊川断層 震度分布

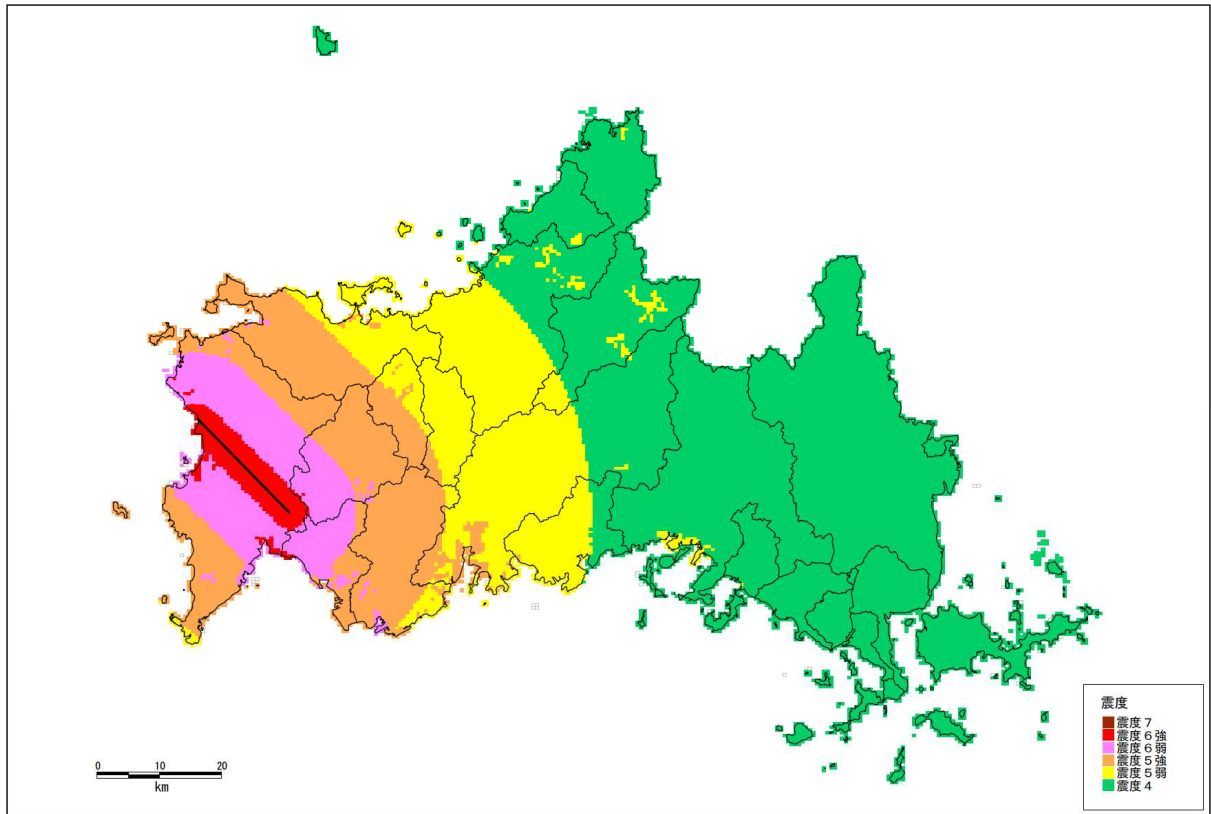


图5 大原湖断層系（山口盆地北西縁断層）震度分布

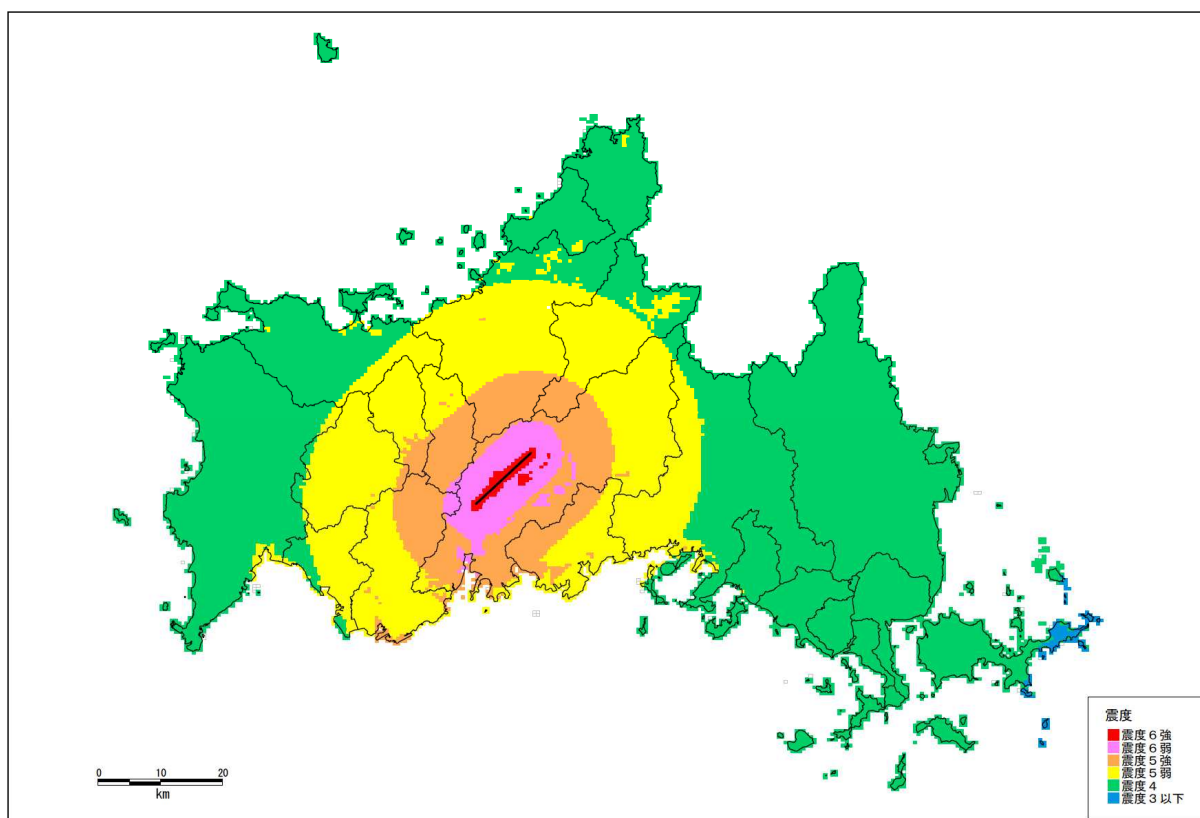


图6 大原湖断層系（宇部東部断層+下郷断層）震度分布

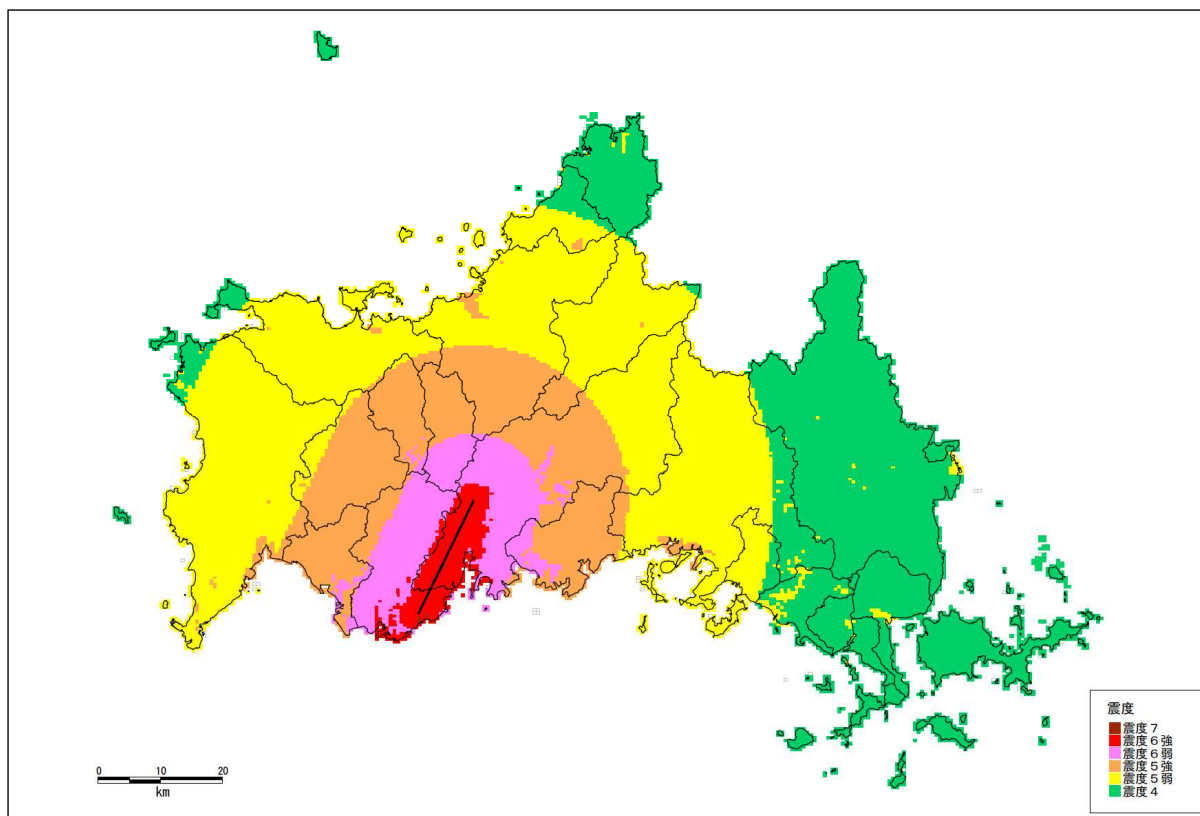


图7 萩北断層 震度分布

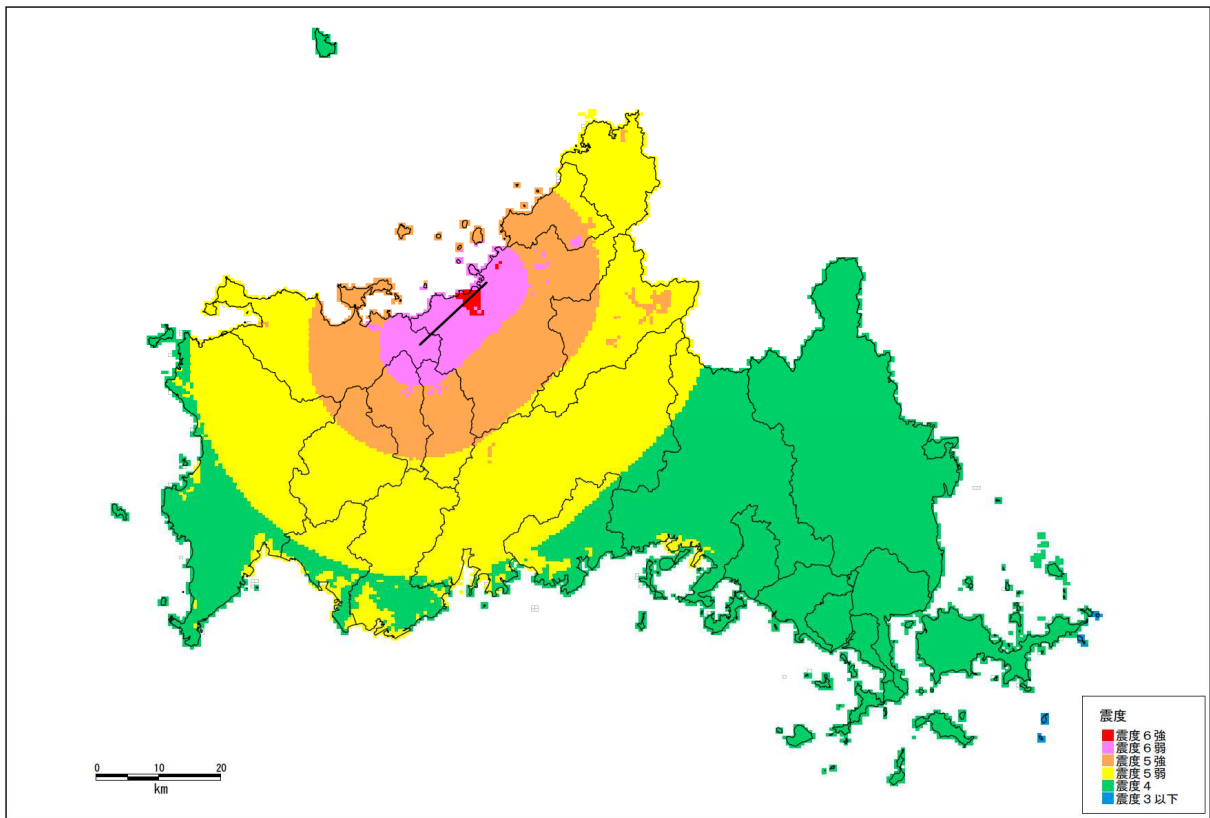


图8 渋木断層 震度分布

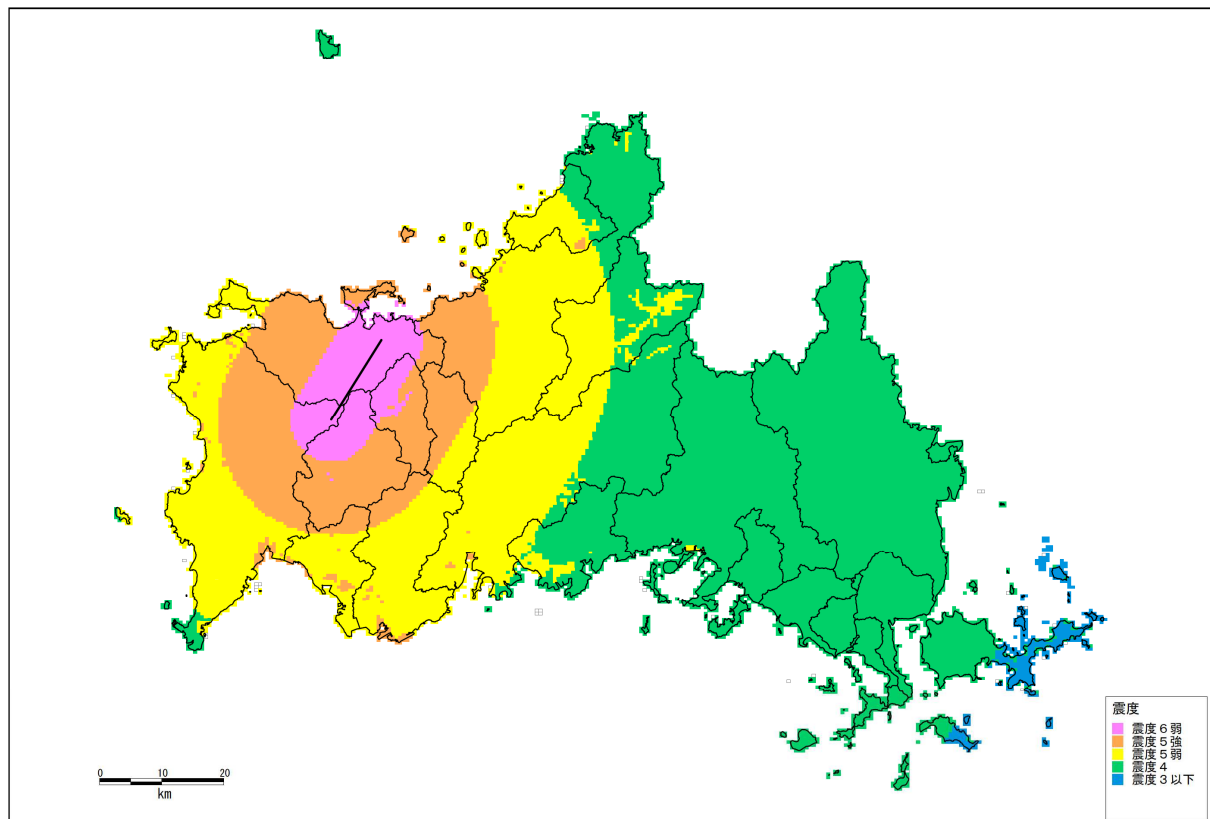


図9-1 高潮浸水区域等（下関市～宇部市）



- 高潮ハザードマップ浸水予想区域
- 洪水ハザードマップ浸水予想区域
- 高潮による浸水区域
- 洪水による浸水区域

図9-2 高潮浸水区域等（宇部市～防府市）

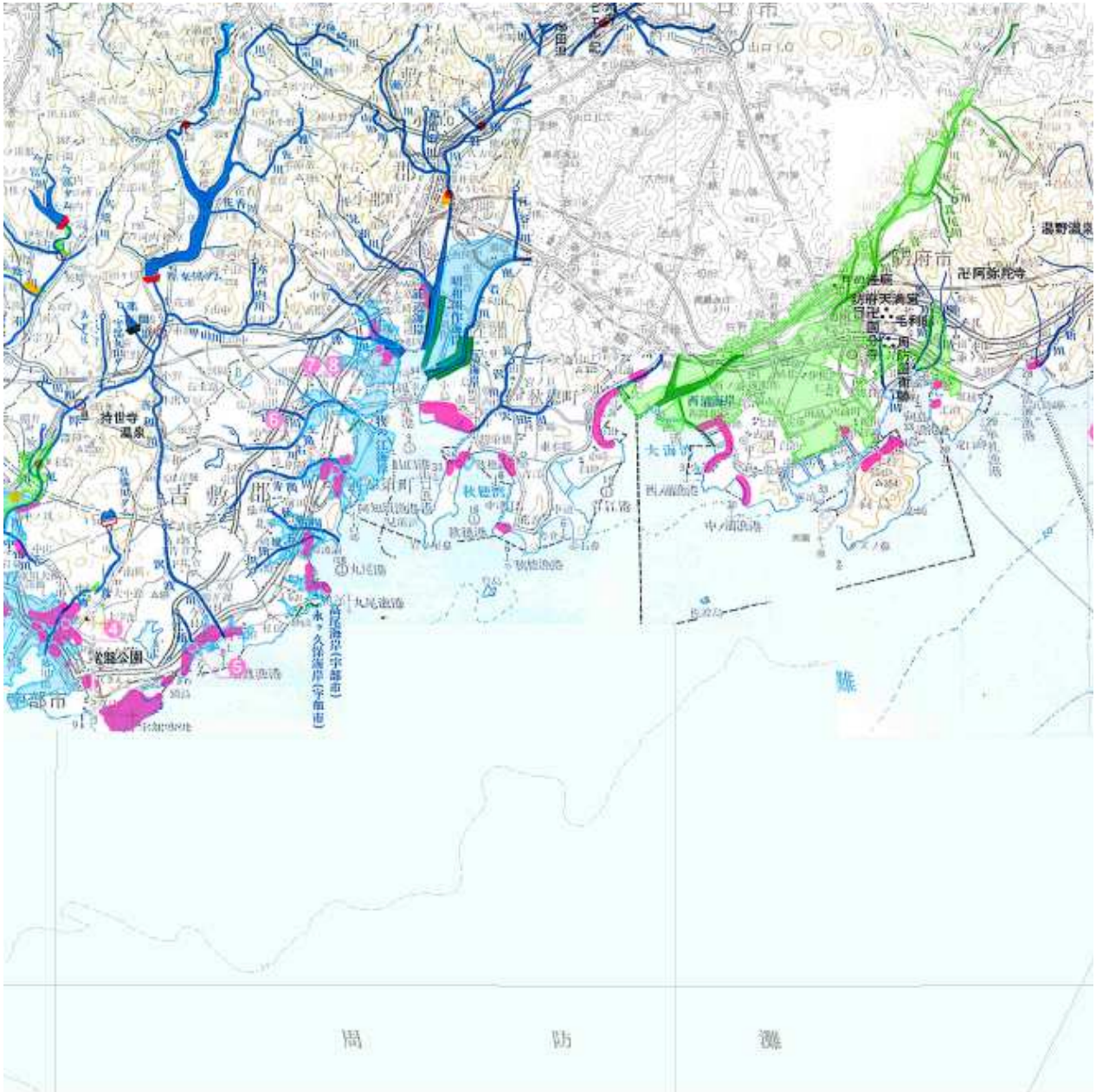
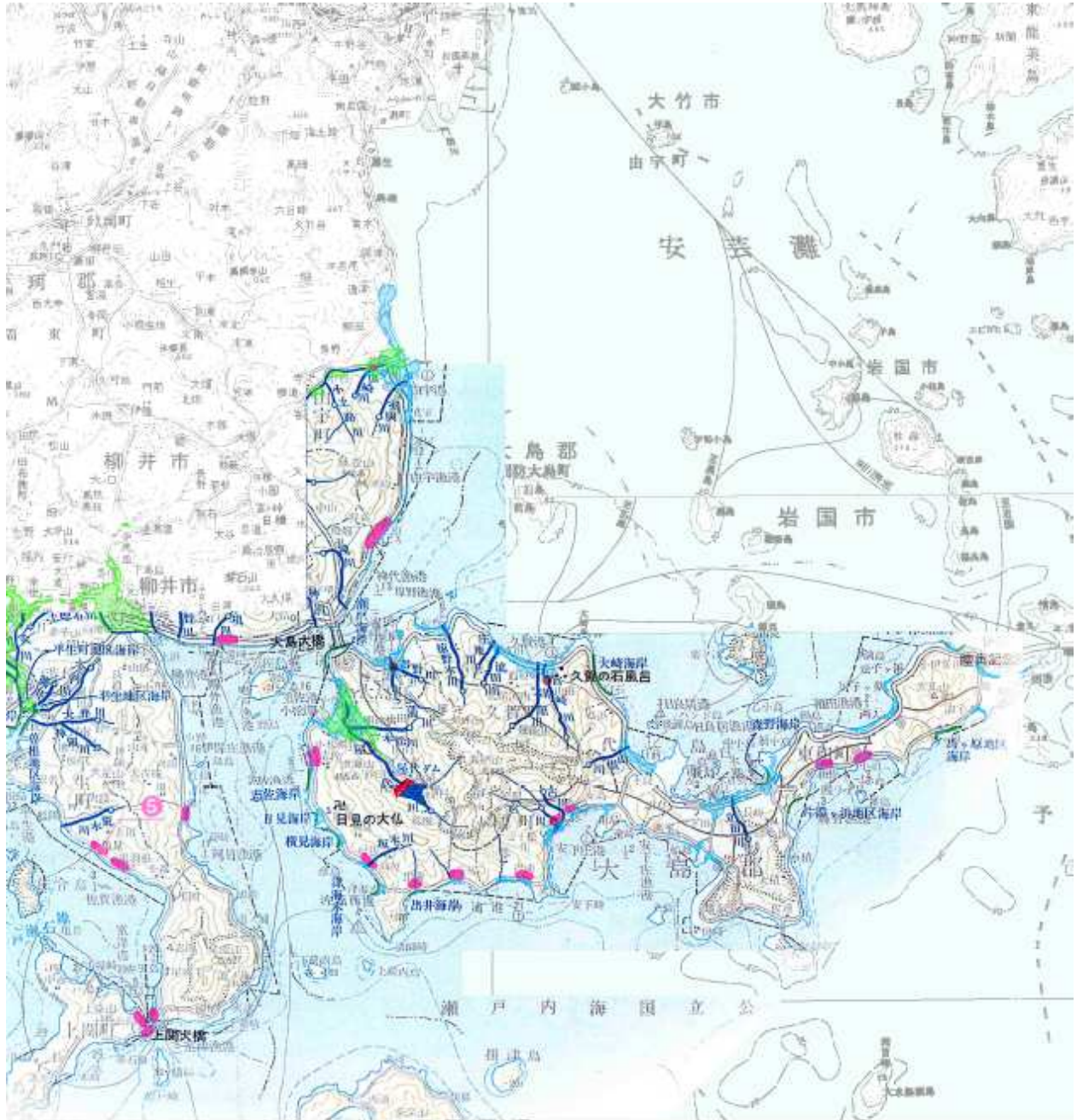


図9-3 高潮浸水区域等（周南市～田布施町）



- 高潮ハザードマップ浸水予想区域
- 洪水ハザードマップ浸水予想区域
- 高潮による浸水区域
- 洪水による浸水区域

図9-4 高潮浸水区域等（平生町～岩国市）



- 高潮ハザードマップ浸水予想区域
- 洪水ハザードマップ浸水予想区域
- 高潮による浸水区域
- 洪水による浸水区域