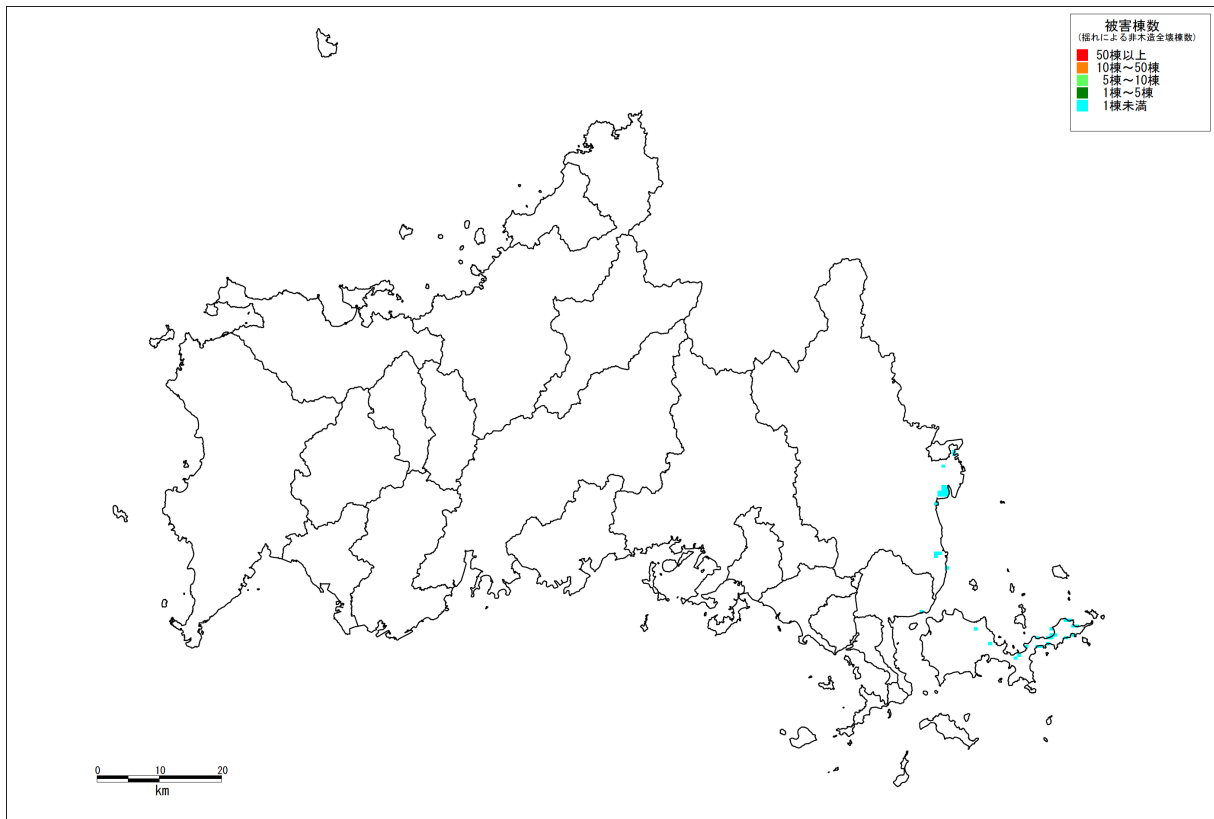


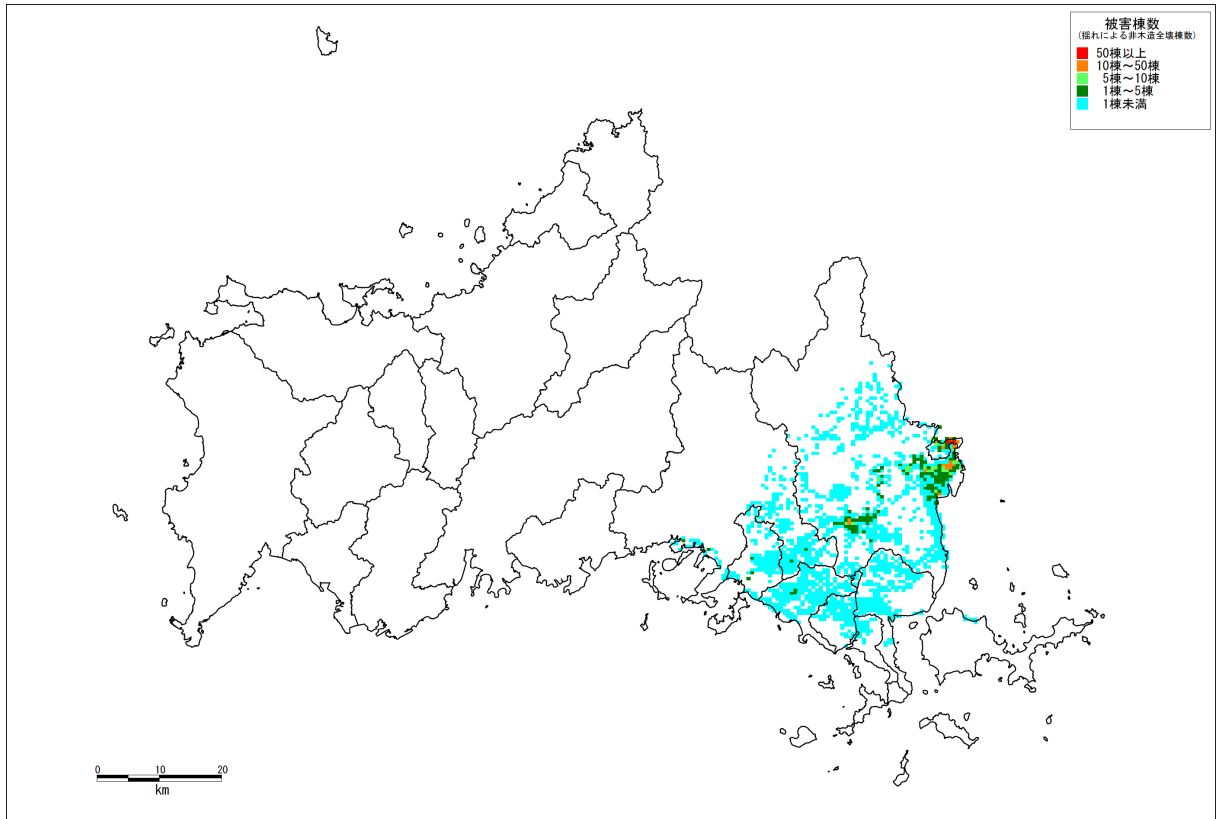
東南海・南海地震



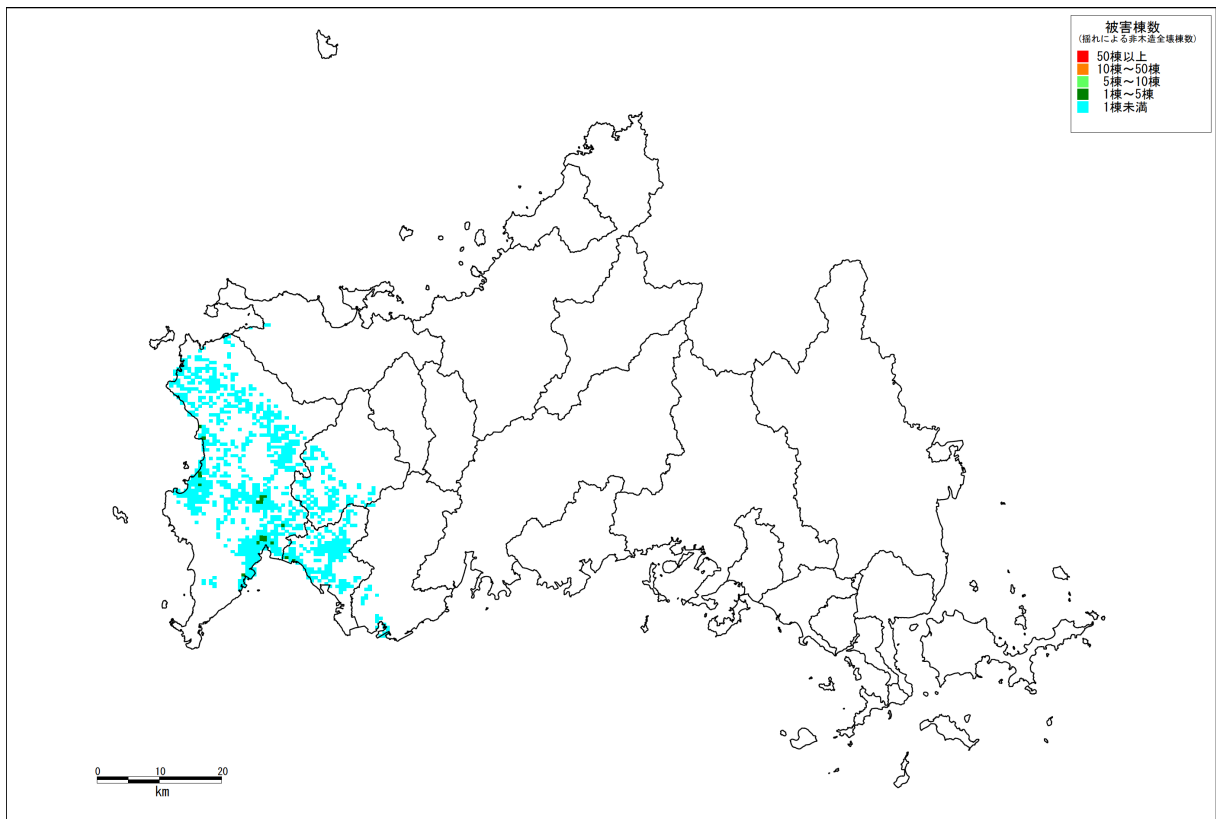
安芸灘～伊予灘の地震

図 20 (1) 揺れによる非木造全壊棟数分布

※ 1棟未満：被害は発生するが、メッシュ内の被害総数が1棟に満たないことを表す。

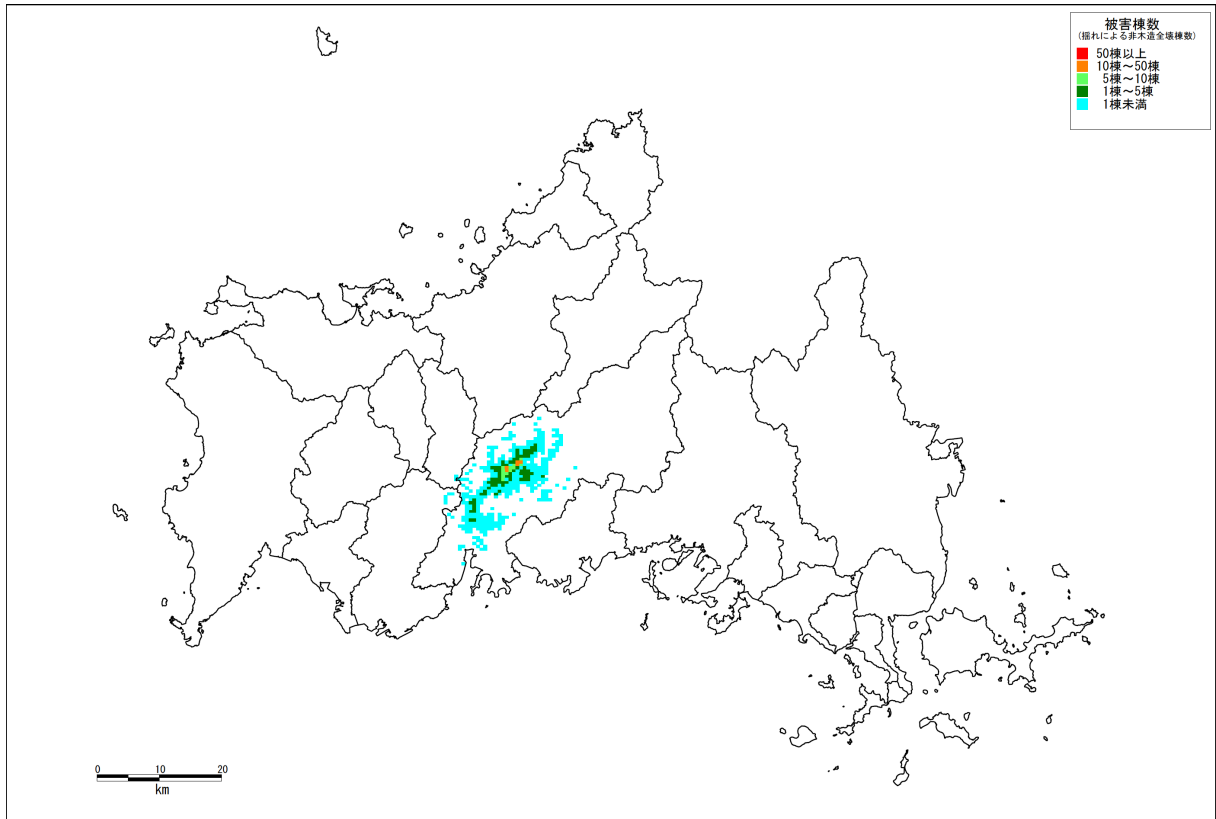


大竹断層（小方—小瀬断層）

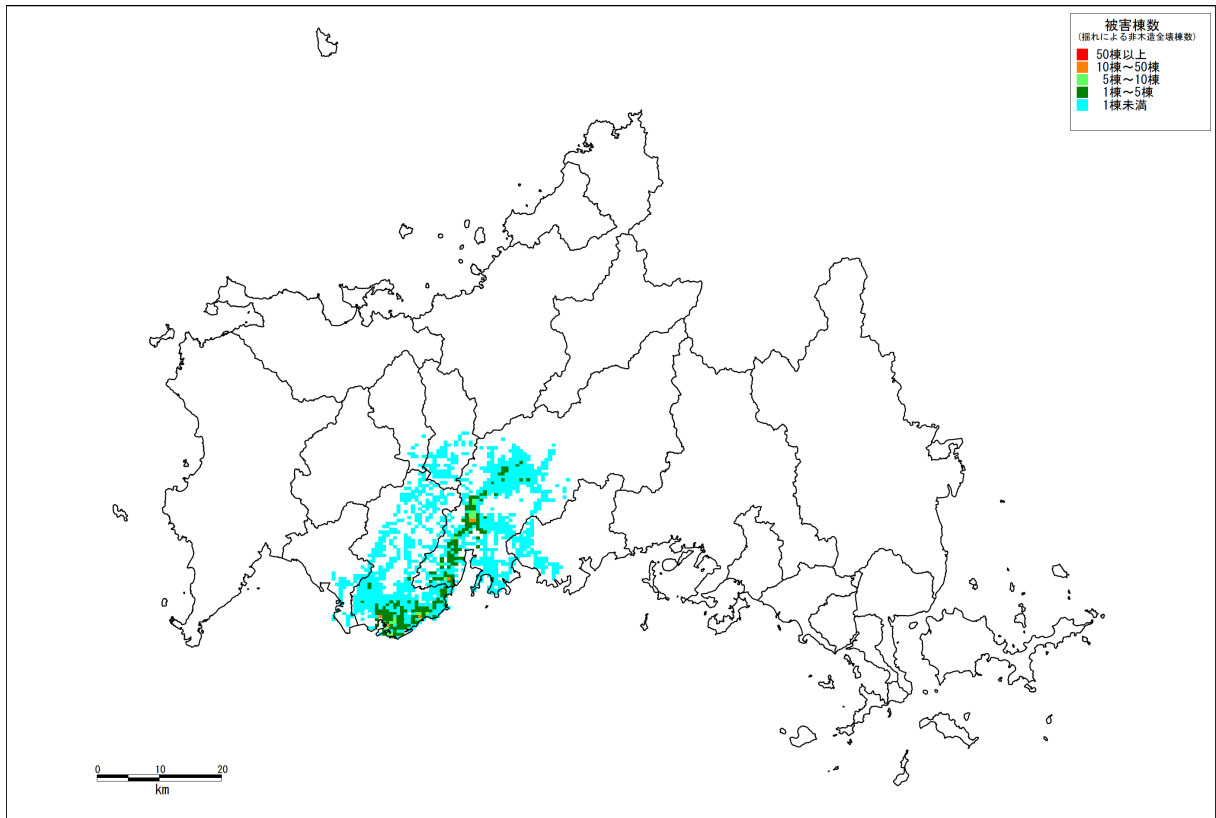


菊川断層

図 20 (2) 揺れによる非木造全壊棟数分布

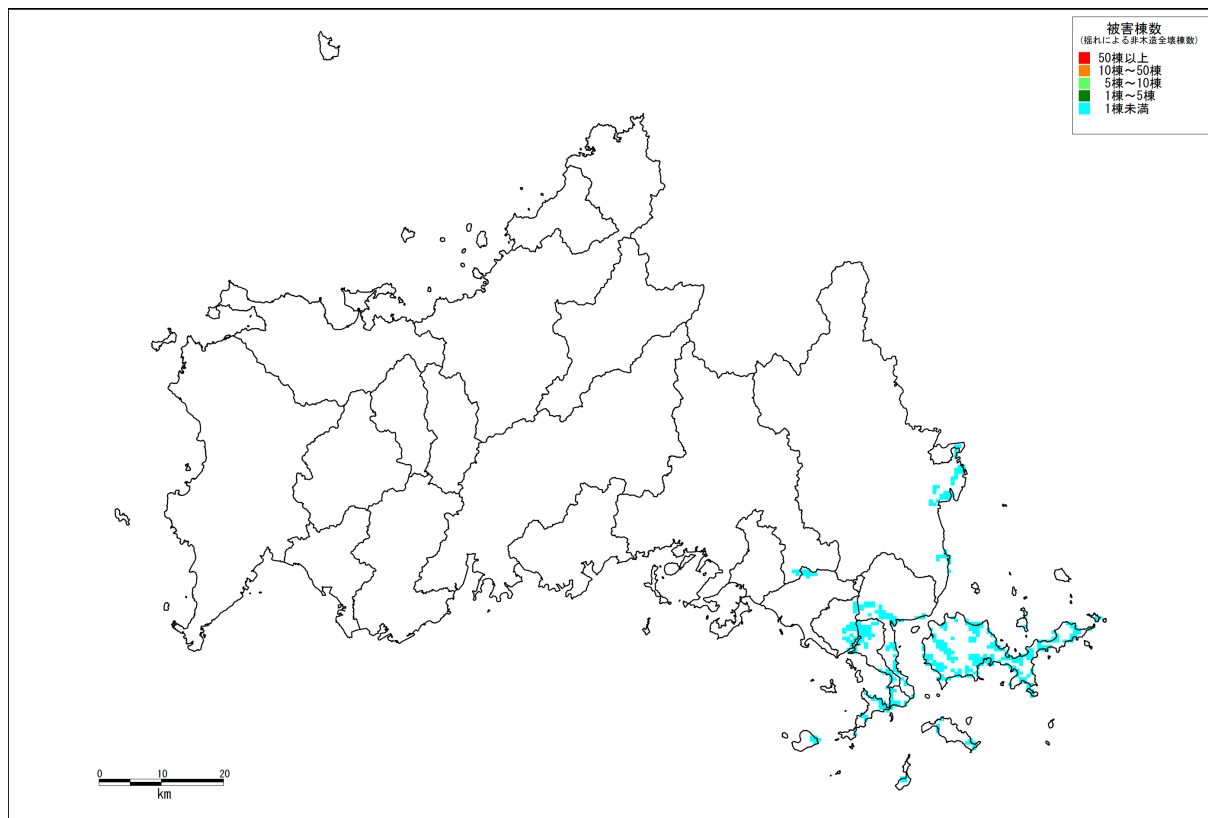


大原湖断層系（山口盆地北西縁断層）



大原湖断層系（宇部東部断層＋下郷断層）

図 20（3） 揺れによる非木造全壊棟数分布



中央構造線断層帯（石鎚山脈北縁西部－伊予灘）

図 20（4） 揺れによる非木造全壊棟数分布