

県勢やまぐち

2024
6
統計月報
No.805



画像出典：あじさい祭り『山口県観光サイト』https://yamaguchi-tourism.jp/photo/detail_20016.html

- スポット／年齢(5歳階級)別推計人口(令和5年10月1日現在)
年齢(3区分)別男女別推計人口、割合(令和5年10月1日)現在
- 特集／山口県人口の動き～令和5年山口県人口移動統計調査概要～
令和5年住宅・土地統計調査結果(住宅数概数集計)

目 次

＜特集＞		8 運輸・交通	
山口県人口の動き		8-1 山口宇部空港利用状況（～4月）	4 5
～令和5年山口県人口移動統計調査概要～	1	8-2 岩国錦帯橋空港利用状況（～4月）	4 5
令和5年住宅・土地統計調査結果（住宅数概数集計）	2 0	8-3 自動車保有台数（～3月）	4 5
＜月間統計＞		9 商業・貿易・観光	
月間の動き	2 1	9-1 大型小売店販売状況（～3月）	4 6
地域別の動き	2 3	9-2 専門量販店販売動向（～3月）	4 6
＜景気動向＞		9-3 署所別貿易額（～4月）	4 7
山口県金融経済情勢（5月）	2 4	9-4 観光施設利用者数及び宿泊者数（～4月）	4 7
山口県景気動向指数（2月）	2 5	10 金融	
1 主要経済指標		10-1 預金残高・貸出残高（～3月）	4 8
1-1 山口県（～4月）	2 6	10-2 性質別預金・貸出残高（～4月）	4 8
1-2 全 国（～4月）	2 6	10-3 信用保証状況（～4月）	4 8
2 人口		11 民生	
2-1 市町別人口及び人口動態（～4月）	3 0	11-1 生活保護状況（～1月）	4 9
3 鉱工業		11-2 健康保険給付状況（～3月）	4 9
3-1 鉱工業生産・出荷・在庫指数（～3月）	3 4	11-3 国民年金事業状況（～12月）	4 9
4 物価		12 犯罪・災害	
4-1 山口市消費者物価指数（～3月）	3 6	12-1 犯罪種別発生件数（～4月）	5 0
4-2 主要品目別小売価格（～3月）	3 8	12-2 第一当事者別道路交通事故発生状況（～4月）	5 0
5 家計		12-3 火災発生件数と被害状況（～3月）	5 0
5-1 1世帯当たり1か月間の収入と支出 （二人以上の世帯のうち勤労者世帯）（～3月）	4 0	＜スポット＞	
5-2 1世帯当たり1か月間の消費支出 （二人以上の世帯）（～3月）	4 1	年齢（5歳階級）別推計人口（令和5年10月1日現在）	
6 労働		年齢（3区分）別男女別推計人口、割合（令和5年10月1日現在）	
6-1 常用労働者の1人平均月間現金給与総額と 労働時間数（3月分）	4 2		
6-2 常用労働者の賃金指数、労働時間（所定外） 指数及び雇用指数 （事業所規模5人以上）（～3月）	4 2		
6-3 職業紹介状況（一般）（～3月）	4 3		
6-4 雇用保険業務状況（一般）（～3月）	4 3		
6-5 企業倒産状況（～4月）	4 3		
7 建築			
7-1 建築物・住宅着工（～3月）	4 4		
7-2 着工建築物（～3月）	4 4		

利用者の皆さんへ

- この「県勢やまぐち」は県勢の動きを迅速に把握するため各種行政機関や民間諸団体が所管する主要な統計資料を一巻に収め、提供することを目的として発行しています。
- 統計表中の符号は次の例によっています。
「P」…速報（暫定値） 「x」…秘密保持のため発表を
「r」…修正値 差し控えたもの
「-」…該当なし 「*」…特に注意を要するもの
「…」…資料なし又は不詳 「0」…単位未満
ただし、主要経済指標を除き、速報（暫定）値を修正する場合は「r」の表示をしていません。
備考：数値の単位未満は四捨五入
- 内容についての照会等は、県総合企画部統計分析課統計情報班（TEL083-933-2640）までお願いします。

（表紙写真 柳井市 あじさい祭り）

令和5年山口県人口移動統計調査結果年報

山口県人口の動き

(令和4年10月～令和5年9月の人口移動と推計人口)

I 山口県の状況

1 推計人口

(1) 総人口

令和5年10月1日現在の山口県の推計人口は1,296,593人で、令和4年10月1日現在に比べ16,357人の減少(対前年増減率△1.2%)となった。

総人口の推移をみると、昭和60年の1,601,627人を2回目のピークに減少に転じた後、一貫して減少を続けており、減少幅も拡大傾向にある。(表1、図1)

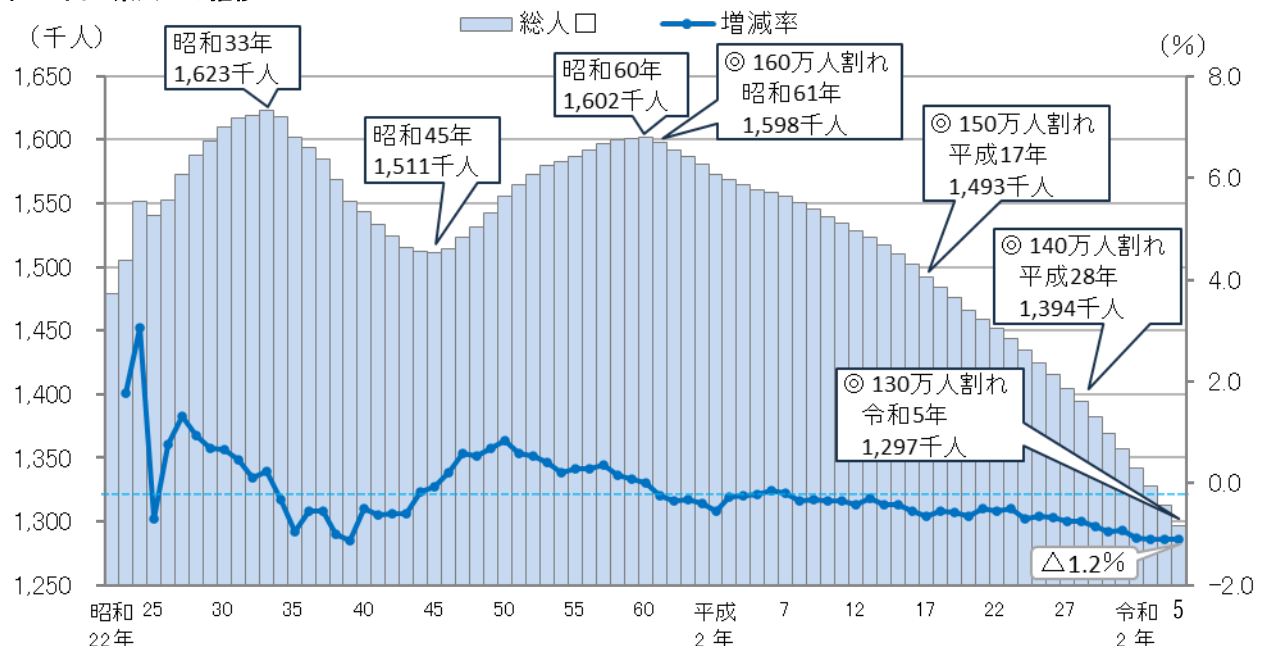
表1 総人口の推移

(単位:人、%)

	総人口	対前年増減	増減率		総人口	対前年増減	増減率
昭和 40	1,543,573	△ 7,710	△ 0.5	17	1,492,606	△ 9,617	△ 0.6
45	1,511,448	△ 1,180	△ 0.1	22	1,451,338	△ 7,790	△ 0.5
50	1,555,218	13,001	0.8	27	1,404,729	△ 10,466	△ 0.7
55	1,587,079	4,485	0.3	令和 2	1,342,059	△ 14,530	△ 1.1
60	1,601,627	190	0.0	3	1,327,452	△ 14,607	△ 1.1
平成 2	1,572,616	△ 8,529	△ 0.5	4	1,312,950	△ 14,502	△ 1.1
7	1,555,543	△ 3,181	△ 0.2	5	1,296,593	△ 16,357	△ 1.2
12	1,527,964	△ 6,549	△ 0.4				

(注)1 各年10月1日現在、総務省「国勢調査」による常住人口。ただし、令和3、4、5年は県推計人口
2 昭和40年～令和2年の「対前年増減」は、総務省「人口推計」(補間補正值)による前年人口により算出

図1 山口県人口の推移



(注)1 各年10月1日現在(ただし、昭和23年は8月1日現在)
2 昭和22年は、総務省「臨時国勢調査」による現在人口、昭和23年は、総務省「常住人口調査」による人口
3 昭和25、30、35、40、45、50、55、60、平成2、7、12、17、22、27、令和2年は、総務省「国勢調査」による常住人口
4 令和3、4、5年は「山口県人口移動統計調査」による県推計人口
5 その他の年は、総務省「人口推計」(補間補正值)

(2) 男女別人口

令和5年の総人口を男女別にみると、男性 616,598 人、女性 679,995 人であった。

人口性比（女性 100 人に対する男性の数）は、前年に比べ 0.1 ポイント上昇し 90.7 となっている。（表 2）

表 2 男女別人口の推移

（単位：人）

年次	総人口	男	女	人口性比	年次	総人口	男	女	人口性比
昭和 40	1 543 573	740 934	802 639	92.3	17	1 492 606	703 721	788 885	89.2
45	1 511 448	719 147	792 301	90.8	22	1 451 338	684 176	767 162	89.2
50	1 555 218	743 833	811 385	91.7	27	1 404 729	665 008	739 721	89.9
55	1 587 079	759 255	827 824	91.7	令和 2	1 342 059	636 736	705 323	90.3
60	1 601 627	763 803	837 824	91.2	3	1 327 452	630 367	697 085	90.4
平成 2	1 572 616	744 844	827 772	90.0	4	1 312 950	624 000	688 950	90.6
7	1 555 543	736 555	818 988	89.9	5	1 296 593	616 598	679 995	90.7
12	1 527 964	722 683	805 281	89.7					

（注）1 各年10月1日現在、総務省「国勢調査」による常住人口。ただし、令和3、4、5年は県推計人口

2 人口性比＝男子人口÷女子人口×100

(3) 地域別人口

令和5年の総人口を地域別にみると、前年に比べ全ての地域で減少した。

前年からの減少率が最も高いのは、柳井地域（△2.4%）、次いで長門地域（△2.3%）、萩地域（△2.1%）となっている。（表 3）

表 3 地域別人口の推移

（単位：人）

年次	総人口	岩国	柳井	周南	山口・防府	宇部・小野田	下関	長門	萩
昭和 40	1 543 573	169 042	110 718	250 179	256 561	289 615	317 146	57 669	92 643
45	1 511 448	165 078	101 891	263 384	257 356	269 518	315 603	53 247	85 371
50	1 555 218	169 125	98 962	286 706	270 010	274 640	322 300	51 421	82 054
55	1 587 079	171 208	95 824	295 662	285 058	281 839	325 478	50 892	81 118
60	1 601 627	169 010	92 732	296 715	301 216	288 368	324 585	50 259	78 742
平成 2	1 572 616	165 379	87 914	290 602	305 427	285 539	315 643	47 656	74 456
7	1 555 543	163 306	83 221	286 644	311 975	283 912	310 717	45 565	70 203
12	1 527 964	160 717	79 151	281 381	314 839	281 006	301 097	43 473	66 300
17	1 492 606	156 143	75 228	276 154	316 115	275 055	290 693	41 127	62 091
22	1 451 338	150 235	70 637	273 489	313 239	266 952	280 947	38 349	57 490
27	1 404 729	143 042	65 745	267 340	313 364	258 259	268 517	35 439	53 023
令和 2	1 342 059	135 159	59 853	257 708	307 945	246 143	255 051	32 519	47 681
3	1 327 452	133 418	58 588	255 538	306 059	243 635	251 716	31 803	46 695
4	1 312 950	131 686	57 420	253 315	304 404	240 992	248 236	31 142	45 755
5	1 296 593	129 740	56 030	250 261	303 204	237 674	244 470	30 422	44 792
構成比	100.0%	10.0%	4.3%	19.3%	23.4%	18.3%	18.9%	2.3%	3.5%
増減率	△1.2%	△1.5%	△2.4%	△1.2%	△0.4%	△1.4%	△1.5%	△2.3%	△2.1%

（注）1 各年10月1日現在、総務省「国勢調査」による常住人口。ただし、令和3、4、5年は県推計人口

2 昭和40年～平成17年の地域別人口について、各調査年の人口を令和5年10月1日現在の市町別境域により組み替えて算出

3 構成比は令和5年の数値。小数点以下第2位を四捨五入しているため、合計しても必ずしも100とはならない

4 増減率は、令和5年人口の令和4年人口に対する増減率

〈地域区分〉 岩国地域：岩国市、和木町 柳井地域：柳井市、周防大島町、上関町、平生町

周南地域：下松市、光市、周南市、田布施町

山口・防府地域：山口市、防府市 宇部・小野田地域：宇部市、美祢市、山陽小野田市

下関地域：下関市 長門地域：長門市 萩地域：萩市、阿武町

(4) 年齢別人口

○ 年齢（3区分）別人口

令和5年の総人口を年齢（3区分）別にみると、15歳未満人口は142,942人（対前年△4,152人）、15～64歳人口は695,113人（同△8,996人）、65歳以上人口は458,538人（同△3,209人）となっており、3区分とも減少している。また、75歳以上の人口は259,608人（同+6,561人）となっている。

年齢（3区分）別人口の構成割合をみると、15歳未満人口は11.0%（対前年△0.2ポイント）、15～64歳人口は53.6%（前年と同値）、65歳以上人口は35.4%（対前年+0.2ポイント）となっている。また、75歳以上の構成割合は20.0%（同+0.7ポイント）となっている。（表4、図2）

表4 年齢(3区分)別人口の推移

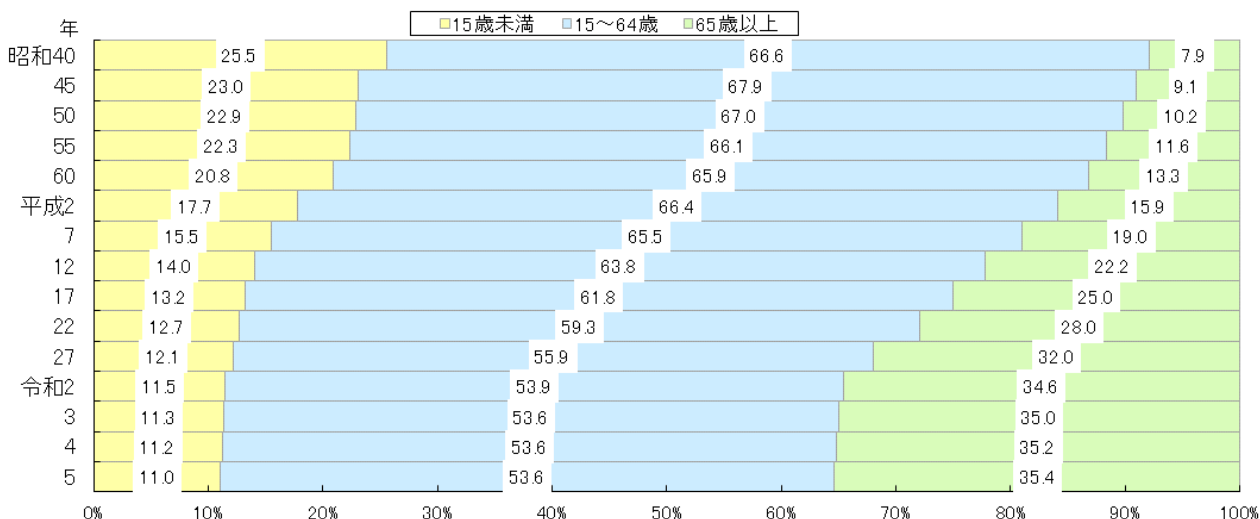
年次	実数(人)					構成割合(%)			
	総人口	15歳未満	15～64歳	65歳以上	うち 75歳以上	15歳未満	15～64歳	65歳以上	うち 75歳以上
昭和40	1 543 573	393 960	1 027 984	121 629	38 399	25.5	66.6	7.9	2.5
45	1 511 448	348 362	1 025 839	137 247	44 421	23.0	67.9	9.1	2.9
50	1 555 218	355 657	1 041 291	158 042	54 723	22.9	67.0	10.2	3.5
55	1 587 079	354 404	1 048 137	184 160	66 699	22.3	66.1	11.6	4.2
60	1 601 627	333 923	1 055 436	212 237	83 318	20.8	65.9	13.3	5.2
平成2	1 572 616	278 562	1 042 910	249 488	103 462	17.7	66.4	15.9	6.6
7	1 555 543	240 469	1 018 839	295 702	122 231	15.5	65.5	19.0	7.9
12	1 527 964	213 578	974 131	339 836	147 763	14.0	63.8	22.2	9.7
17	1 492 606	196 729	920 531	373 346	181 725	13.2	61.8	25.0	12.2
22	1 451 338	184 049	857 956	404 694	210 782	12.7	59.3	28.0	14.6
27	1 404 729	170 406	784 584	449 739	226 791	12.1	55.9	32.0	16.1
令和2	1 342 059	153 838	723 588	464 633	245 347	11.5	53.9	34.6	18.3
3	1 327 452	150 619	712 138	464 695	245 148	11.3	53.6	35.0	18.5
4	1 312 950	147 094	704 109	461 747	253 047	11.2	53.6	35.2	19.3
5	1 296 593	142 942	695 113	458 538	259 608	11.0	53.6	35.4	20.0

(注) 1 各年10月1日現在、総務省「国勢調査」による常住人口。ただし、令和3、4、5年は県推計人口

2 平成27年及び令和2年は、国勢調査不詳補完結果（平成27年は遡及集計）

3 昭和50年～平成22年について、年齢不詳人口を本表に記載していないため年齢区分別人口の合計は総人口に一致しない
構成割合は、分母（総人口）から年齢不詳を除いて算出

図2 年齢（3区分）別人口割合の推移



○ 年齢（5歳階級）別人口

令和5年の総人口を年齢（5歳階級）別にみると、構成割合は、70～74歳の8.6%が最も高く、次いで75～79歳（7.3%）、50～54歳（7.2%）となっている。（表5、図3）

表5 年齢(5歳階級別)人口

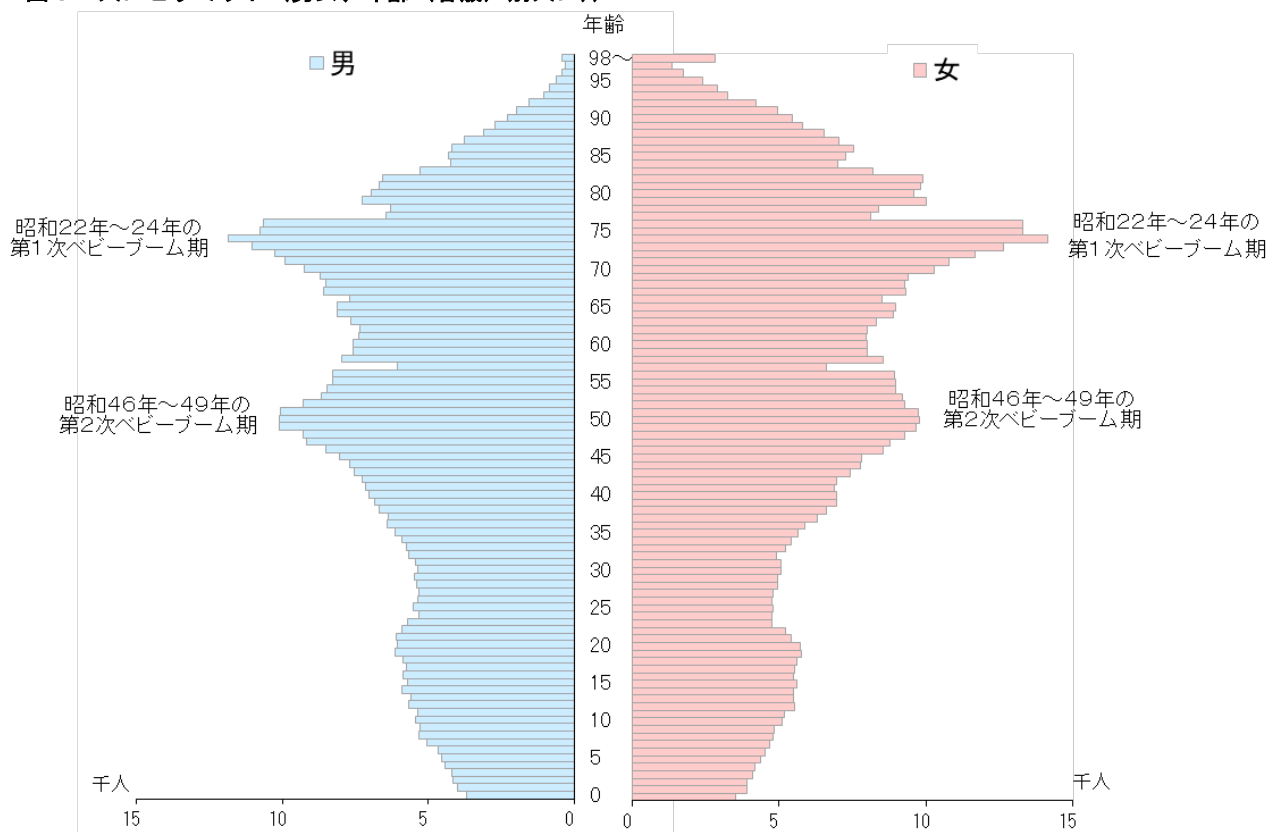
(単位:人、%)

年 齢	実 数			人口性比	構成割合		
	総 数	男	女		総 数	男	女
総 数	1,296,593	616,598	679,995	90.7	100.0	100.0	100.0
0 ～ 4	40,111	20,473	19,638	104.3	3.1	3.3	2.9
5 ～ 9	48,030	24,850	23,180	107.2	3.7	4.0	3.4
10 ～ 14	54,801	27,974	26,827	104.3	4.2	4.5	3.9
15 ～ 19	57,362	29,358	28,004	104.8	4.4	4.8	4.1
20 ～ 24	54,983	29,072	25,911	112.2	4.2	4.7	3.8
25 ～ 29	51,326	27,023	24,303	111.2	4.0	4.4	3.6
30 ～ 34	53,796	28,092	25,704	109.3	4.1	4.6	3.8
35 ～ 39	63,827	32,453	31,374	103.4	4.9	5.3	4.6
40 ～ 44	72,700	36,682	36,018	101.8	5.6	5.9	5.3
45 ～ 49	89,190	45,136	44,054	102.5	6.9	7.3	6.5
50 ～ 54	93,521	46,591	46,930	99.3	7.2	7.6	6.9
55 ～ 59	79,200	38,140	41,060	92.9	6.1	6.2	6.0
60 ～ 64	79,208	38,083	41,125	92.6	6.1	6.2	6.0
65 ～ 69	87,077	41,622	45,455	91.6	6.7	6.8	6.7
70 ～ 74	111,853	52,346	59,507	88.0	8.6	8.5	8.8
75 ～ 79	94,548	41,458	53,090	78.1	7.3	6.7	7.8
80 ～ 84	74,235	29,758	44,477	66.9	5.7	4.8	6.5
85 ～ 89	52,239	18,067	34,172	52.9	4.0	2.9	5.0
90 ～ 94	28,503	7,689	20,814	36.9	2.2	1.2	3.1
95歳以上	10,083	1,731	8,352	20.7	0.8	0.3	1.2

(注) 1 令和5年10月1日現在

2 人口性比=男子人口÷女子人口×100

図3 人口ピラミッド（男女、年齢（各歳）別人口）



(注) 令和5年10月1日現在

(5) 日本人・外国人別人口

○ 日本人・外国人別人口

令和5年の総人口を日本人・外国人別にみると、日本人は1,278,519人で前年に比べ18,368人の減少、外国人は18,074人で前年に比べ2,011人の増加となっている。また、人口性比を日本人・外国人別にみると、日本人の90.6%に対し、外国人は98.6%で、日本人に比べ外国人は人口に占める男性の割合が高くなっている。

近年の日本人・外国人別人口の推移をみると、日本人は減少し続けている一方、外国人は、令和3年の減少から令和4年に増加に転じている。(表6)

表6 日本人・外国人別人口の推移

(単位:人)

年 次	日 本 人				外 国 人			
	総 数	男	女	人口性比	総 数	男	女	人口性比
平成27年	1,393,085	659,705	733,380	90.0	11,644	5,303	6,341	83.6
令和2年	1,326,043	629,146	696,897	90.3	16,016	7,590	8,426	90.1
令和3年	1,312,124	623,055	689,069	90.4	15,328	7,312	8,016	91.2
令和4年	1,296,887	616,112	680,775	90.5	16,063	7,888	8,175	96.5
令和5年	1,278,519	607,625	670,894	90.6	18,074	8,973	9,101	98.6

(注) 1 各年10月1日現在

2 平成27年及び令和2年は国勢調査不詳補完結果(平成27年は遡及集計)、令和3、4、5年は県推計人口

3 人口性比=男子人口÷女子人口×100

○ 総人口に占める外国人人口の割合

令和5年の総人口に占める外国人人口の構成割合をみると、前年に比べ0.2ポイント上昇し1.4%となっている。(表7)

表7 外国人人口の割合の推移

(単位:人、%)

年 次	総 数	うち外国人		男	うち外国人		女	うち外国人	
		構成割合			構成割合			構成割合	
平成27年	1,404,729	11,644	0.8	665,008	5,303	0.8	739,721	6,341	0.9
令和2年	1,342,059	16,016	1.2	636,736	7,590	1.2	705,323	8,426	1.2
令和3年	1,327,452	15,328	1.2	630,367	7,312	1.2	697,085	8,016	1.1
令和4年	1,312,950	16,063	1.2	624,000	7,888	1.3	688,950	8,175	1.2
令和5年	1,296,593	18,074	1.4	616,598	8,973	1.5	679,995	9,101	1.3

(注) 1 各年10月1日現在

2 平成27年及び令和2年は国勢調査不詳補完結果(平成27年は遡及集計)、令和3、4、5年は県推計人口

2 人口動態

(1) 人口動態の推移

令和5年（令和4年10月～令和5年9月、以下同様）の人口動態をみると、自然増減は14,003人の減少、社会増減は2,354人の減少、総人口増減は16,357人の減少となり、総人口の減少幅は前年に比べ1,855人拡大した。（表8、図4）

表8 人口動態の推移

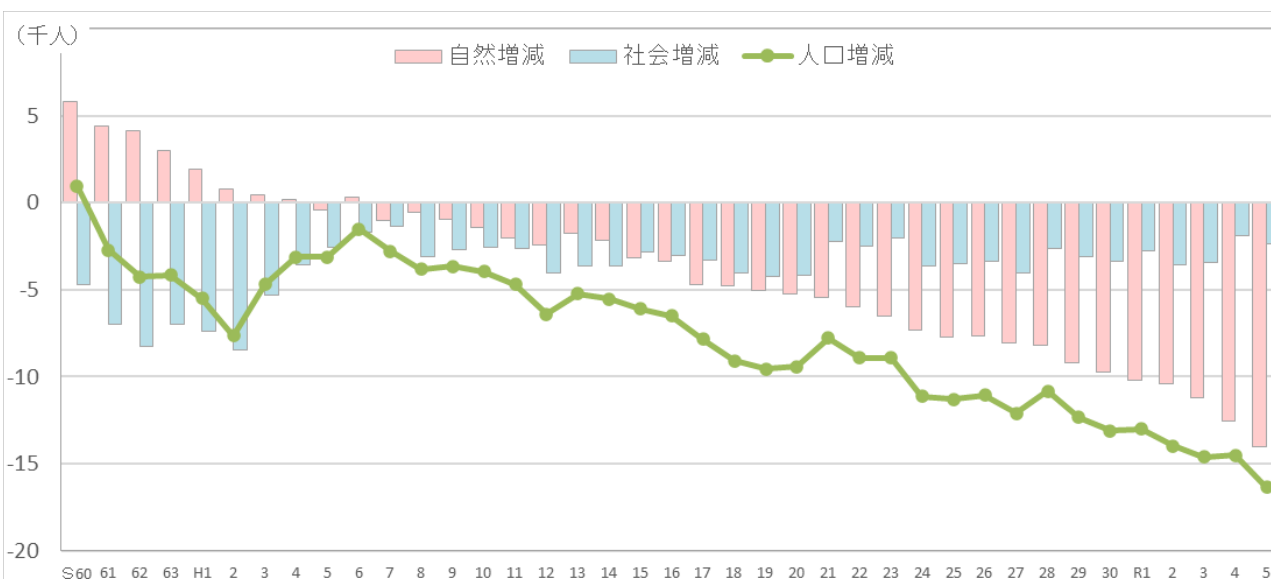
（単位：人）

	人口増減 (a)+(b)	自然増減 (a)	出生児数		死亡者数	社会増減 (b)	転入		転出	うち県外
			出生児数	死亡者数			転入	うち県外		うち県外
平成25年	△ 11,291	△ 7,756	10,867	18,623	△ 3,535	46,794	25,858	50,329	28,052	
26	△ 11,065	△ 7,683	10,416	18,099	△ 3,382	46,267	25,936	49,649	28,526	
27	△ 12,100	△ 8,045	10,404	18,449	△ 4,055	45,741	25,572	49,796	28,985	
28	△ 10,825	△ 8,182	10,075	18,257	△ 2,643	45,175	26,073	47,818	27,781	
29	△ 12,320	△ 9,201	9,482	18,683	△ 3,119	44,991	25,917	48,110	28,277	
30	△ 13,089	△ 9,731	9,261	18,992	△ 3,358	44,998	25,979	48,356	28,474	
令和元年	△ 13,000	△ 10,221	8,849	19,070	△ 2,779	46,742	27,660	49,521	29,499	
2	△ 13,989	△ 10,428	8,462	18,890	△ 3,561	43,692	25,129	47,253	28,116	
3	△ 14,607	△ 11,194	8,109	19,303	△ 3,413	42,132	24,217	45,545	27,088	
4	△ 14,502	△ 12,585	7,901	20,486	△ 1,917	44,587	26,681	46,504	28,060	
5	△ 16,357	△ 14,003	7,413	21,416	△ 2,354	45,471	27,975	47,825	29,597	

（注）1 各年前年10月～当年9月

2 「社会増減」「転入」「転出」には、実務上発生する県内移動及び職権（市町長）による住民票の記載、消除による数値を含む

図4 人口動態の推移



（注）1 各年前年10月～当年9月

2 平成24年6月分までは自然増減及び社会増減に外国人数を含まないため、平成24年分までは自然増減と社会増減の計は人口増減と一致しない

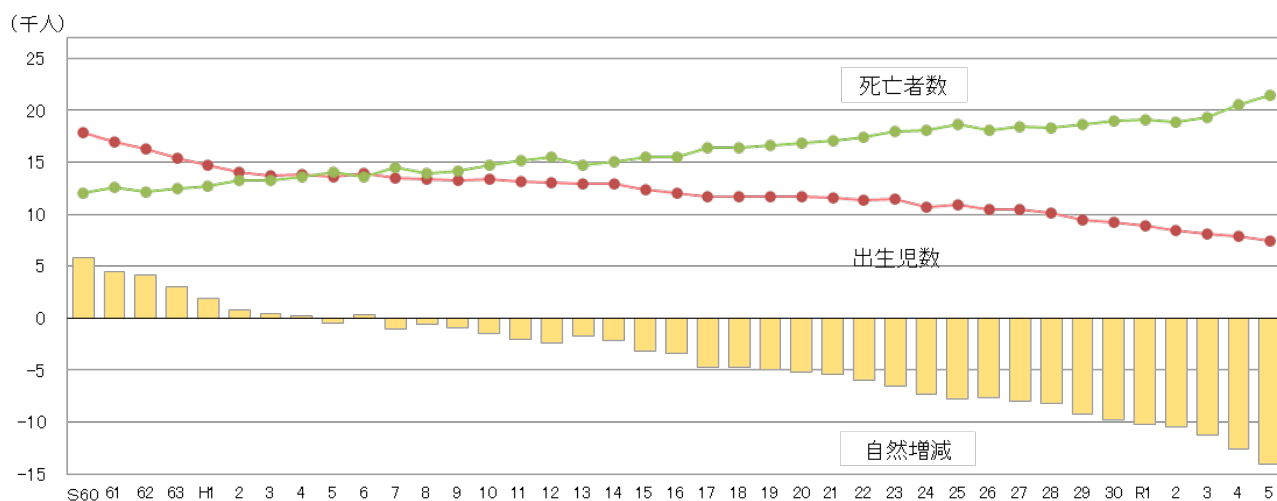
(2) 自然動態

○ 自然動態の推移

令和5年は、出生児数が7,413人（対前年△488人）、死亡者数が21,416人（同＋930人）で、差し引き△14,003人の自然減となっている。

過去の推移をみると、自然増減は、平成7年以降、自然減で推移している。また、出生児数が減少傾向で推移している一方、死亡者数は増加傾向で推移しているため、長期的に減少幅は拡大傾向にある。（図5）

図5 自然動態の推移



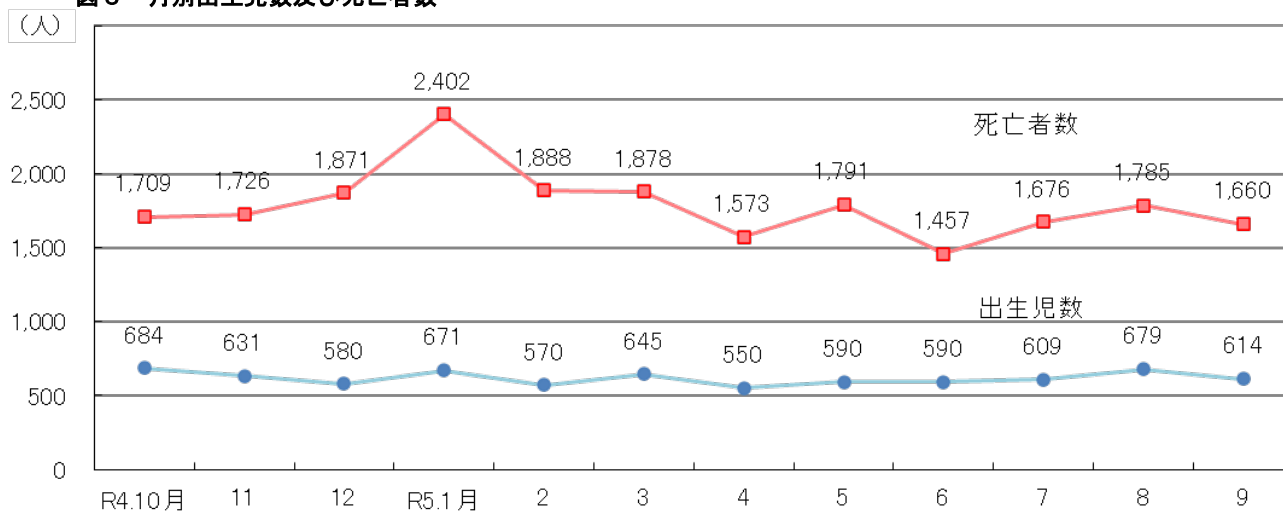
(注) 1 各年前年10月～当年9月
2 平成24年6月分までは外国人数を含まない

○ 月別出生児数及び死亡者数

令和5年の出生児数及び死亡者数を月別にみると、出生児数は令和4年10月（684人）が最も多く、次いで令和5年8月（679人）、令和5年1月（671人）となっている。

一方、死亡者数は、令和5年1月（2,402人）が最も多く、次いで2月（1,888人）、3月（1,878人）となっている。（図6）

図6 月別出生児数及び死亡者数



(2) 社会動態

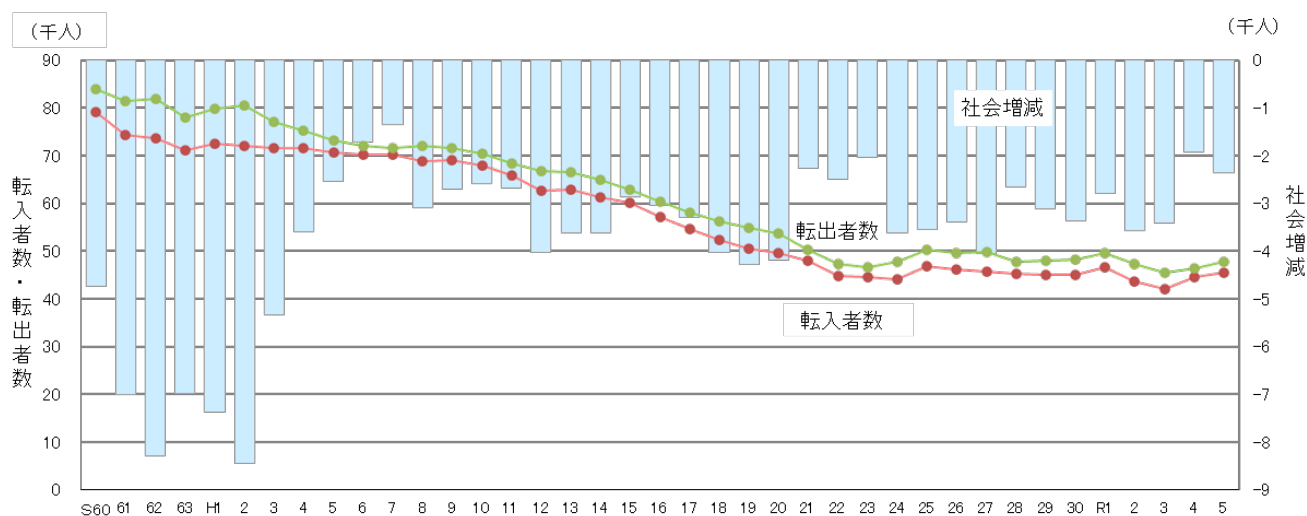
○ 社会動態の推移

令和5年は、転入者数が45,471人（対前年+884人）、転出者数が47,825人（同+1,321人）で、差し引き△2,354人の社会減となっている。

令和4年の社会減は前年より1,496人縮小したのに対し、令和5年の社会減は、転出者数の増加幅が転入者数の増加幅を上回ったため、前年より437人拡大した。

過去の推移をみると、社会増減は一貫して転出超過で推移しているものの、令和4年は大幅に縮小し、令和5年も例年に比べ低い水準となっている。（図7）

図7 社会動態の推移



(注) 1 各年前年10月～当年9月

2 平成24年6月分までは外国人数を含まない

○ 社会動態の内訳等

令和5年の移動者総数は、前年に比べ2,522人増加の75,859人となっており、その内訳は、県外移動者57,572人（対前年+2,831人）、県内移動者（転入者）17,328人（同△407人）、その他移動者959人（同+98人）となっている。（表9）

表9 社会動態の内訳

(単位：人)

年次	性別	移動者 総数 (a)=(b)+(f)+(g)	県外移動者				県内 移動者 (f)	その他移動者				社会増減 (k)
			総数 (b)=(c)+(d)	転入 (c)	転出 (d)	増減 (e)=(c)-(d)		総数 (g)=(h)+(i)	転入 (h)	転出 (i)	増減 (j)=(h)-(i)	
令和4年	総数	73,337	54,741	26,681	28,060	△1,379	17,735	861	171	690	△519	△1,917
	男	40,268	30,327	15,072	15,255	△183	9,460	481	121	360	△239	△432
	女	33,069	24,414	11,609	12,805	△1,196	8,275	380	50	330	△280	△1,485
令和5年	総数	75,859	57,572	27,975	29,597	△1,622	17,328	959	168	791	△623	△2,354
	男	41,438	31,808	15,729	16,079	△350	9,067	563	122	441	△319	△762
	女	34,421	25,764	12,246	13,518	△1,272	8,261	396	46	350	△304	△1,592

(注) 1 各年前年10月～当年9月

2 県内移動者は転入者の数値としている

3 「その他移動者」は、職権（市町長）による住民票の記載（転入）、消除（転出）

4 本表には、県内移動に係る増減（実務上発生）を掲載していないため、「社会増減」（k）は、「県外移動者」の「増減」（e）と「その他移動者」の「増減」（j）の計と一致しない

○ 男女別県外移動者数

移動者のうち、県外移動者について男女別にみると、転入者、転出者とも男性が女性を上回っているが、転出超過は、男性 350 人に対し女性 1, 272 人と、転出超過の約 8 割を女性が占めている。(図 8、図 9)

図 8 男女別県外転入者数及び転出者数

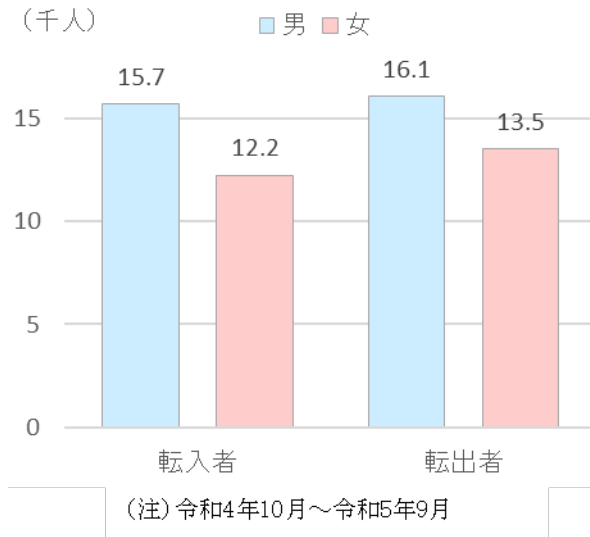
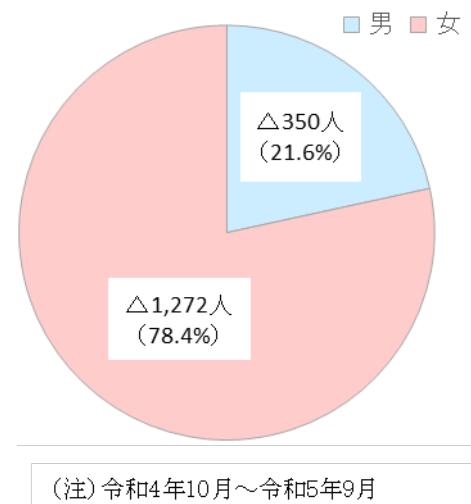


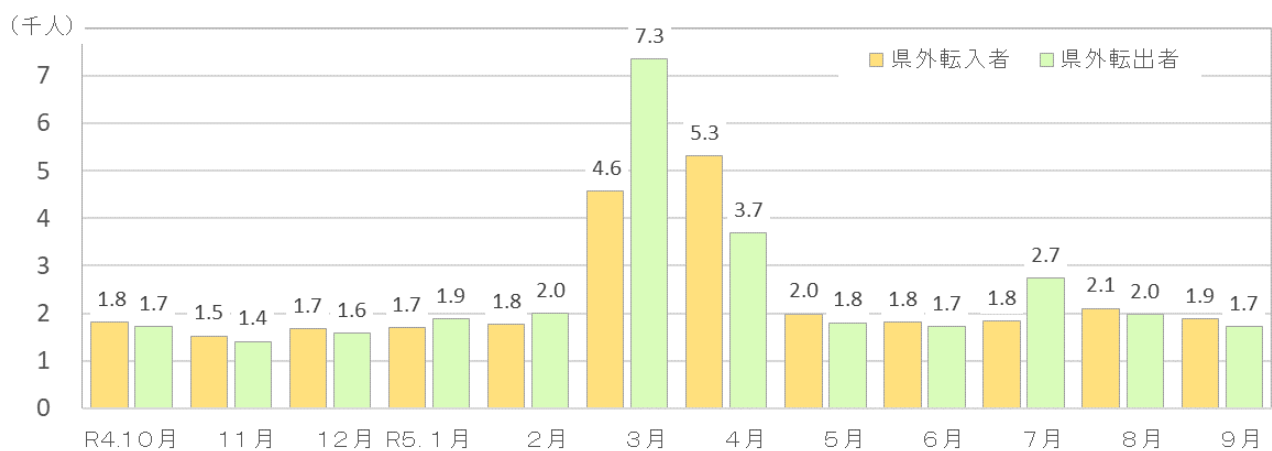
図 9 県外転出超過の男女別割合



○ 月別県外移動者数

県外移動の状況を月別にみると、年度替わりの3月、4月は、その他の月に比べて転入者数、転出者数とも大きくなっている。(図 10)

図 10 月別県外転入者数及び県外転出者数



Ⅱ 市町の状況

1 推計人口

(1) 推計人口

令和5年10月1日現在の推計人口は、令和4年10月1日現在に比べ全ての市町で減少した。(表10)

表10 市町別総人口及び人口動態

(単位:人)

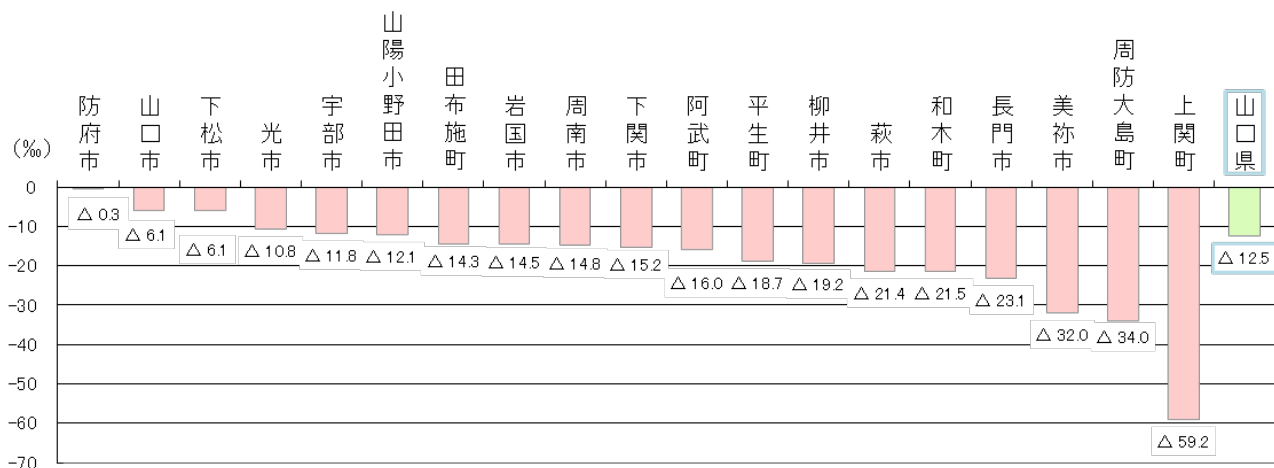
	R4.10.1現在 推計人口 (a)	令和4年10月～令和5年9月の人口動態								R5.10.1現在 推計人口 (i)=(a)+(b)
		人口増減 (b)=(c)+(f)	自然動態			社会動態				
			自然増減 (c)=(d)-(e)	出生 (d)	死亡 (e)	社会増減 (f)=(g)-(h)	転入 (g)	転出 (h)		
山 口 県	1,312,950	△ 16,357	△ 14,003	7,413	21,416	△ 2,354	45,471	47,825	1,296,593	
下 関 市	248,236	△ 3,766	△ 3,040	1,243	4,283	△ 726	6,975	7,701	244,470	
宇 部 市	160,020	△ 1,896	△ 1,483	1,035	2,518	△ 413	4,523	4,936	158,124	
山 口 市	192,198	△ 1,165	△ 1,275	1,192	2,467	110	7,741	7,631	191,033	
萩 市	42,809	△ 916	△ 783	157	940	△ 133	1,200	1,333	41,893	
防 府 市	112,206	△ 35	△ 851	785	1,636	816	6,181	5,365	112,171	
下 松 市	55,716	△ 340	△ 284	440	724	△ 56	2,411	2,467	55,376	
岩 国 市	125,823	△ 1,820	△ 1,511	670	2,181	△ 309	4,343	4,652	124,003	
光 市	48,786	△ 525	△ 442	281	723	△ 83	1,517	1,600	48,261	
長 門 市	31,142	△ 720	△ 556	109	665	△ 164	812	976	30,422	
柳 井 市	29,880	△ 575	△ 452	114	566	△ 123	997	1,120	29,305	
美 祢 市	22,117	△ 708	△ 420	63	483	△ 288	555	843	21,409	
周 南 市	134,757	△ 1,988	△ 1,324	841	2,165	△ 664	4,188	4,852	132,769	
山陽小野田市	58,855	△ 714	△ 652	275	927	△ 62	2,094	2,156	58,141	
周防大島町	13,897	△ 472	△ 418	43	461	△ 54	403	457	13,425	
和 木 町	5,863	△ 126	△ 52	44	96	△ 74	559	633	5,737	
上 関 町	2,163	△ 128	△ 81	5	86	△ 47	46	93	2,035	
田 布 施 町	14,056	△ 201	△ 157	64	221	△ 44	435	479	13,855	
平 生 町	11,480	△ 215	△ 164	37	201	△ 51	393	444	11,265	
阿 武 町	2,946	△ 47	△ 58	15	73	11	98	87	2,899	

(注) 社会動態には、職権による記載(転入)、消除(転出)を含む。以下同じ

(2) 人口増減率

人口減少率(人口千対)が最も低いのは防府市(△0.3%)、次いで山口市及び下松市(△6.1%)となっている。一方、減少率が最も高いのは上関町(△59.2%)、次いで周防大島町(△34.0%)、美祢市(△32.0%)となっている。(図11)

図11 市町別 人口増減率(人口千対)



(注) 総人口の増減率=(総人口増減÷ 令和4年10月1日現在推計人口)×1,000

(3) 年齢別人口

年齢（3区分）別人口を市町別にみると、15歳未満人口の構成割合が最も高いのは和木町（15.6%）で、次いで下松市（13.7%）、防府市（12.6%）となっている。15～64歳人口の構成割合が最も高いのは山口市（57.9%）で、次いで下松市（56.7%）、防府市（56.2%）となっている。65歳以上人口の構成割合が最も高いのは上関町（57.9%）で、次いで周防大島町（55.7%）、阿武町（51.4%）となっている。

また、75歳以上の構成割合が最も高いのは上関町（35.1%）で、次いで周防大島町（34.6%）、阿武町（29.0%）となっている。（表11、図12）

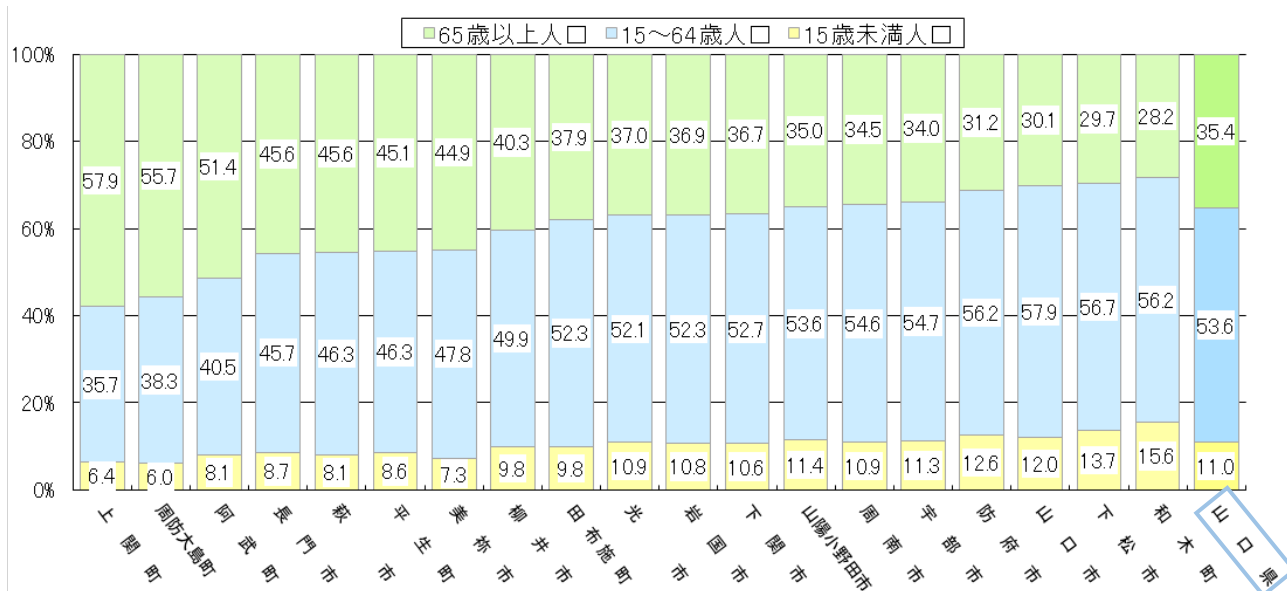
表11 年齢（3区分）、市町別人口の状況

市 町	総人口	実 数（人）				構 成 割 合（%）			
		15歳未満	15～64歳	65歳以上	うち 75歳以上	15歳未満	15～64歳	65歳以上	うち 75歳以上
山口県	1 296 593	142 942	695 113	458 538	259 608	11.0	53.6	35.4	20.0
下関市	244 470	25 944	128 878	89 648	50 748	10.6	52.7	36.7	20.8
宇部市	158 124	17 811	86 551	53 762	30 213	11.3	54.7	34.0	19.1
山口市	191 033	22 915	110 669	57 449	31 835	12.0	57.9	30.1	16.7
萩市	41 893	3 406	19 404	19 083	10 769	8.1	46.3	45.6	25.7
防府市	112 171	14 080	63 076	35 015	19 623	12.6	56.2	31.2	17.5
下松市	55 376	7 567	31 386	16 423	9 304	13.7	56.7	29.7	16.8
岩国市	124 003	13 350	64 915	45 738	26 211	10.8	52.3	36.9	21.1
光市	48 261	5 251	25 164	17 846	10 712	10.9	52.1	37.0	22.2
長門市	30 422	2 643	13 899	13 880	7 758	8.7	45.7	45.6	25.5
柳井市	29 305	2 875	14 616	11 814	6 845	9.8	49.9	40.3	23.4
美祢市	21 409	1 572	10 232	9 605	5 407	7.3	47.8	44.9	25.3
周南市	132 769	14 476	72 467	45 826	25 873	10.9	54.6	34.5	19.5
山陽小野田市	58 141	6 651	31 139	20 351	11 145	11.4	53.6	35.0	19.2
周防大島町	13 425	810	5 141	7 474	4 645	6.0	38.3	55.7	34.6
和木町	5 737	895	3 222	1 620	834	15.6	56.2	28.2	14.5
上関町	2 035	130	726	1 179	715	6.4	35.7	57.9	35.1
田布施町	13 855	1 363	7 242	5 250	2 981	9.8	52.3	37.9	21.5
平生町	11 265	968	5 212	5 085	3 148	8.6	46.3	45.1	27.9
阿武町	2 899	235	1 174	1 490	842	8.1	40.5	51.4	29.0

(注) 1 令和5年10月1日現在

2 構成割合は、小数点以下第2位を四捨五入しているため、合計しても必ずしも100とはならない

図12 市町別 年齢（3区分）別構成割合



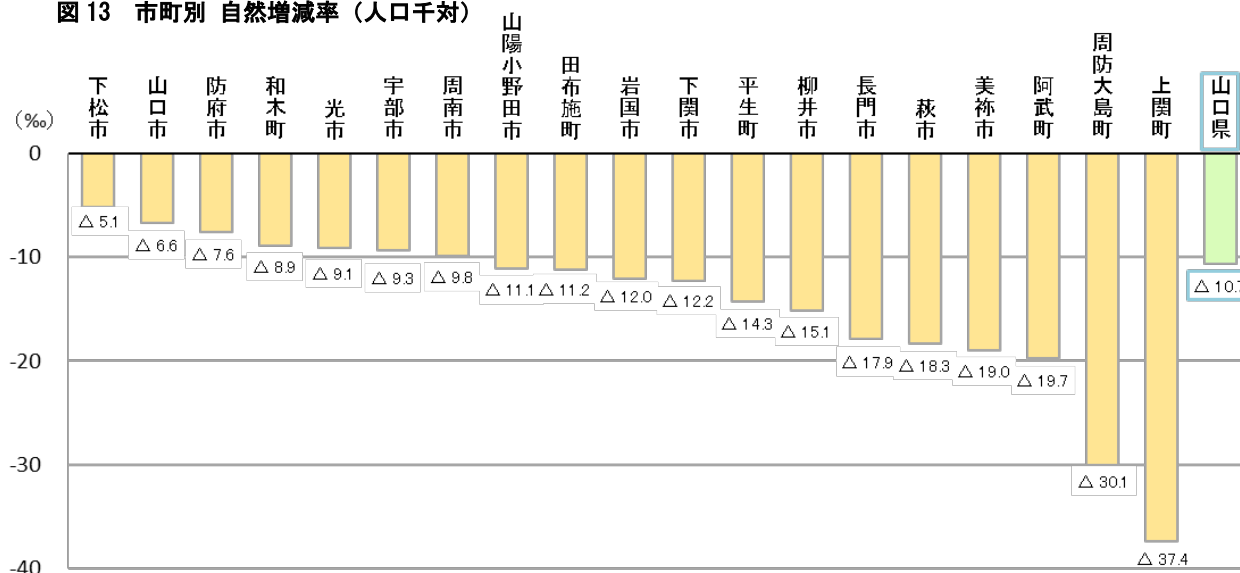
(注) 65歳以上人口の構成割合の高い順

2 人口動態

(1) 自然増減率

令和5年の自然増減率を市町別にみると、全ての市町で自然減となっており、自然減少率が最も低いのは下松市（△5.1‰）、次いで山口市（△6.6‰）、防府市（7.6‰）となっている。一方、自然減少率が最も高いのは上関町（△37.4‰）、次いで周防大島町（△30.1‰）、阿武町（19.7‰）となっている。（図13）

図13 市町別 自然増減率（人口千対）

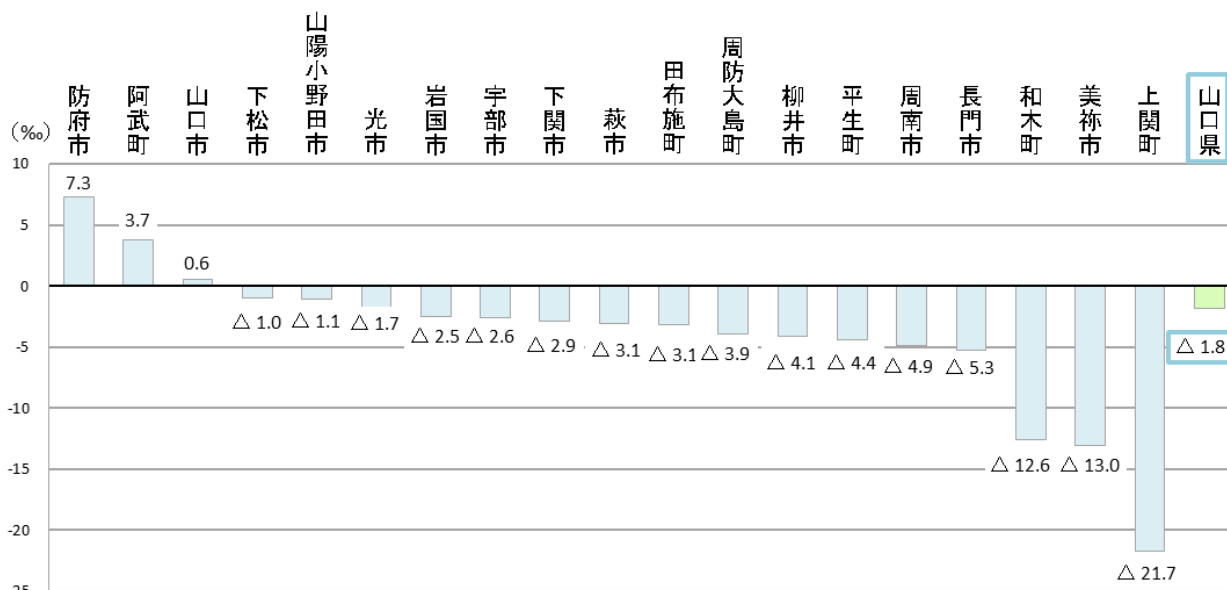


（注）自然増減率＝（自然増減数÷令和4年10月1日現在推計人口）×1,000

(2) 社会増減率

令和5年の社会増減率を市町別にみると、社会増加率が最も高いのは防府市（7.3‰）、次いで阿武町（3.7‰）、山口市（0.6‰）となっている。一方、社会減少率が最も高いのは上関町（△21.7‰）、次いで美祿市（△13.0‰）、和木町（△12.6‰）となっている。（図14）

図14 市町別 社会増減率（人口千対）



（注）社会増減率＝（社会増減数÷令和4年10月1日現在推計人口）×1,000

第1-1表 市町、男女別推計人口及び人口増減(総数、日本人、外国人)

市町	総 数									
	令 4 年 1 0 月 1 日現在推計人口			令 5 年 1 0 月 1 日現在推計人口			人口増減			
	総 数	男	女	総 数	男	女	総 数		男	女
								増減率（‰）		
県 計	1 312 950	624 000	688 950	1 296 593	616 598	679 995	△ 16 357	△ 12.5	△ 7 402	△ 8 955
市 計	1 262 545	600 282	662 263	1 247 377	593 382	653 995	△ 15 168	△ 12.0	△ 6 900	△ 8 268
下 関 市	248 236	115 632	132 604	244 470	113 816	130 654	△ 3 766	△ 15.2	△ 1 816	△ 1 950
宇 部 市	160 020	76 590	83 430	158 124	75 696	82 428	△ 1 896	△ 11.8	△ 894	△ 1 002
山 口 市	192 198	91 713	100 485	191 033	91 234	99 799	△ 1 165	△ 6.1	△ 479	△ 686
萩 市	42 809	19 859	22 950	41 893	19 428	22 465	△ 916	△ 21.4	△ 431	△ 485
防 府 市	112 206	54 226	57 980	112 171	54 364	57 807	△ 35	△ 0.3	138	△ 173
下 松 市	55 716	27 427	28 289	55 376	27 254	28 122	△ 340	△ 6.1	△ 173	△ 167
岩 国 市	125 823	59 619	66 204	124 003	58 762	65 241	△ 1 820	△ 14.5	△ 857	△ 963
光 市	48 786	23 249	25 537	48 261	23 010	25 251	△ 525	△ 10.8	△ 239	△ 286
長 門 市	31 142	14 420	16 722	30 422	14 084	16 338	△ 720	△ 23.1	△ 336	△ 384
柳 井 市	29 880	13 900	15 980	29 305	13 642	15 663	△ 575	△ 19.2	△ 258	△ 317
美 祢 市	22 117	10 354	11 763	21 409	10 037	11 372	△ 708	△ 32.0	△ 317	△ 391
周 南 市	134 757	65 349	69 408	132 769	64 435	68 334	△ 1 988	△ 14.8	△ 914	△ 1 074
山陽小野田市	58 855	27 944	30 911	58 141	27 620	30 521	△ 714	△ 12.1	△ 324	△ 390
町 計	50 405	23 718	26 687	49 216	23 216	26 000	△ 1 189	△ 23.6	△ 502	△ 687
周 防 大 島 町	13 897	6 449	7 448	13 425	6 246	7 179	△ 472	△ 34.0	△ 203	△ 269
和 木 町	5 863	2 859	3 004	5 737	2 803	2 934	△ 126	△ 21.5	△ 56	△ 70
上 関 町	2 163	1 017	1 146	2 035	958	1 077	△ 128	△ 59.2	△ 59	△ 69
田 布 施 町	14 056	6 709	7 347	13 855	6 623	7 232	△ 201	△ 14.3	△ 86	△ 115
平 生 町	11 480	5 358	6 122	11 265	5 283	5 982	△ 215	△ 18.7	△ 75	△ 140
阿 武 町	2 946	1 326	1 620	2 899	1 303	1 596	△ 47	△ 16.0	△ 23	△ 24

(注) 増減率は令和4年10月1日現在の人口を基に人口千対(‰)で算出

第1-2表 市町、男女別推計人口及び人口増減(総数、日本人、外国人)(続き)

市町	日 本 人									
	令4年10月1日現在推計人口			令5年10月1日現在推計人口			日本人増減			
	総 数	男	女	総 数	男	女	総 数	増減率(%)	男	女
県 計	1 296 887	616 112	680 775	1 278 519	607 625	670 894	△ 18 368	△ 14.2	△ 8 487	△ 9 881
市 計	1 246 871	592 534	654 337	1 229 721	584 567	645 154	△ 17 150	△ 13.8	△ 7 967	△ 9 183
下 関 市	244 154	113 663	130 491	239 938	111 658	128 280	△ 4 216	△ 17.3	△ 2 005	△ 2 211
宇 部 市	158 068	75 568	82 500	156 123	74 631	81 492	△ 1 945	△ 12.3	△ 937	△ 1 008
山 口 市	190 334	90 856	99 478	188 989	90 261	98 728	△ 1 345	△ 7.1	△ 595	△ 750
萩 市	42 429	19 700	22 729	41 449	19 235	22 214	△ 980	△ 23.1	△ 465	△ 515
防 府 市	111 020	53 692	57 328	110 344	53 497	56 847	△ 676	△ 6.1	△ 195	△ 481
下 松 市	55 088	27 028	28 060	54 719	26 820	27 899	△ 369	△ 6.7	△ 208	△ 161
岩 国 市	123 824	58 764	65 060	121 683	57 751	63 932	△ 2 141	△ 17.3	△ 1 013	△ 1 128
光 市	48 374	23 025	25 349	47 749	22 703	25 046	△ 625	△ 12.9	△ 322	△ 303
長 門 市	30 714	14 215	16 499	29 925	13 848	16 077	△ 789	△ 25.7	△ 367	△ 422
柳 井 市	29 690	13 842	15 848	29 073	13 560	15 513	△ 617	△ 20.8	△ 282	△ 335
美 祢 市	21 860	10 198	11 662	21 184	9 899	11 285	△ 676	△ 30.9	△ 299	△ 377
周 南 市	133 131	64 419	68 712	131 169	63 522	67 647	△ 1 962	△ 14.7	△ 897	△ 1 065
山陽小野田市	58 185	27 564	30 621	57 376	27 182	30 194	△ 809	△ 13.9	△ 382	△ 427
町 計	50 016	23 578	26 438	48 798	23 058	25 740	△ 1 218	△ 24.4	△ 520	△ 698
周防大島町	13 788	6 412	7 376	13 318	6 211	7 107	△ 470	△ 34.1	△ 201	△ 269
和 木 町	5 734	2 817	2 917	5 593	2 753	2 840	△ 141	△ 24.6	△ 64	△ 77
上 関 町	2 159	1 016	1 143	2 032	958	1 074	△ 127	△ 58.8	△ 58	△ 69
田 布 施 町	14 014	6 688	7 326	13 806	6 600	7 206	△ 208	△ 14.8	△ 88	△ 120
平 生 町	11 409	5 324	6 085	11 180	5 239	5 941	△ 229	△ 20.1	△ 85	△ 144
阿 武 町	2 912	1 321	1 591	2 869	1 297	1 572	△ 43	△ 14.8	△ 24	△ 19

(注) 増減率は令和4年10月1日現在の日本人口を基に人口千対(%)で算出

第1-3表 市町、男女別推計人口及び人口増減(総数、日本人、外国人)(続き)

(人)

市町	外国人									
	令和4年10月1日現在推計人口			令和5年10月1日現在推計人口			外国人増減			
	総数	男	女	総数	男	女	総数	増減率(%)	男	女
県計	16 063	7 888	8 175	18 074	8 973	9 101	2 011	125.2	1 085	926
市計	15 674	7 748	7 926	17 656	8 815	8 841	1 982	126.5	1 067	915
下関市	4 082	1 969	2 113	4 532	2 158	2 374	450	110.2	189	261
宇部市	1 952	1 022	930	2 001	1 065	936	49	25.1	43	6
山口市	1 864	857	1 007	2 044	973	1 071	180	96.6	116	64
萩市	380	159	221	444	193	251	64	168.4	34	30
防府市	1 186	534	652	1 827	867	960	641	540.5	333	308
下松市	628	399	229	657	434	223	29	46.2	35	△ 6
岩国市	1 999	855	1 144	2 320	1 011	1 309	321	160.6	156	165
光市	412	224	188	512	307	205	100	242.7	83	17
長門市	428	205	223	497	236	261	69	161.2	31	38
柳井市	190	58	132	232	82	150	42	221.1	24	18
美祢市	257	156	101	225	138	87	△ 32	△ 124.5	△ 18	△ 14
周南市	1 626	930	696	1 600	913	687	△ 26	△ 16.0	△ 17	△ 9
山陽小野田市	670	380	290	765	438	327	95	141.8	58	37
町計	389	140	249	418	158	260	29	74.6	18	11
周防大島町	109	37	72	107	35	72	△ 2	△ 18.3	△ 2	—
和木町	129	42	87	144	50	94	15	116.3	8	7
上関町	4	1	3	3	—	3	△ 1	△ 250.0	△ 1	—
田布施町	42	21	21	49	23	26	7	166.7	2	5
平生町	71	34	37	85	44	41	14	197.2	10	4
阿武町	34	5	29	30	6	24	△ 4	△ 117.6	1	△ 5

(注) 増減率は令和4年10月1日現在の外国人人口を基に人口千対(%)で算出

第2表 市町、男女別自然動態

(人)

市 町	出 生				死 亡				自 然 増 減			
	総 数		男	女	総 数		男	女	総 数		男	女
		出生率 (‰)				死亡率 (‰)				増減率 (‰)		
県 計	7 413	5.6	3 767	3 646	21 416	16.3	10 407	11 009	△ 14 003	△ 10.7	△ 6 640	△ 7 363
市 計	7 205	5.7	3 656	3 549	20 278	16.1	9 861	10 417	△ 13 073	△ 10.4	△ 6 205	△ 6 868
下 関 市	1 243	5.0	633	610	4 283	17.3	2 059	2 224	△ 3 040	△ 12.2	△ 1 426	△ 1 614
宇 部 市	1 035	6.5	509	526	2 518	15.7	1 236	1 282	△ 1 483	△ 9.3	△ 727	△ 756
山 口 市	1 192	6.2	618	574	2 467	12.8	1 210	1 257	△ 1 275	△ 6.6	△ 592	△ 683
萩 市	157	3.7	82	75	940	22.0	442	498	△ 783	△ 18.3	△ 360	△ 423
防 府 市	785	7.0	387	398	1 636	14.6	786	850	△ 851	△ 7.6	△ 399	△ 452
下 松 市	440	7.9	220	220	724	13.0	378	346	△ 284	△ 5.1	△ 158	△ 126
岩 国 市	670	5.3	351	319	2 181	17.3	1 038	1 143	△ 1 511	△ 12.0	△ 687	△ 824
光 市	281	5.8	137	144	723	14.8	360	363	△ 442	△ 9.1	△ 223	△ 219
長 門 市	109	3.5	60	49	665	21.4	337	328	△ 556	△ 17.9	△ 277	△ 279
柳 井 市	114	3.8	51	63	566	18.9	284	282	△ 452	△ 15.1	△ 233	△ 219
美 祢 市	63	2.8	38	25	483	21.8	221	262	△ 420	△ 19.0	△ 183	△ 237
周 南 市	841	6.2	438	403	2 165	16.1	1 076	1 089	△ 1 324	△ 9.8	△ 638	△ 686
山陽小野田市	275	4.7	132	143	927	15.8	434	493	△ 652	△ 11.1	△ 302	△ 350
町 計	208	4.1	111	97	1 138	22.6	546	592	△ 930	△ 18.5	△ 435	△ 495
周防大島町	43	3.1	26	17	461	33.2	227	234	△ 418	△ 30.1	△ 201	△ 217
和 木 町	44	7.5	24	20	96	16.4	44	52	△ 52	△ 8.9	△ 20	△ 32
上 関 町	5	2.3	4	1	86	39.8	42	44	△ 81	△ 37.4	△ 38	△ 43
田 布 施 町	64	4.6	35	29	221	15.7	111	110	△ 157	△ 11.2	△ 76	△ 81
平 生 町	37	3.2	17	20	201	17.5	89	112	△ 164	△ 14.3	△ 72	△ 92
阿 武 町	15	5.1	5	10	73	24.8	33	40	△ 58	△ 19.7	△ 28	△ 30

(注) 出生率、死亡率、自然増減率は、令和4年10月1日現在の人口を基に人口千対(‰)で算出

第3－1表 市町、男女別社会動態

市町	転入												
	総数		男	女	県外			県内			その他 (職権記載)		
		転入率 (‰)			計	男	女	計	男	女	計	男	女
県計	45 471	34.6	24 918	20 553	27 975	15 729	12 246	17 328	9 067	8 261	168	122	46
市計	43 537	34.5	24 088	19 449	26 869	15 334	11 535	16 508	8 638	7 870	160	116	44
下関市	6 975	28.1	3 777	3 198	5 256	2 867	2 389	1 695	896	799	24	14	10
宇部市	4 523	28.3	2 517	2 006	2 337	1 393	944	2 173	1 113	1 060	13	11	2
山口市	7 741	40.3	4 327	3 414	4 650	2 659	1 991	3 062	1 643	1 419	29	25	4
萩市	1 200	28.0	656	544	691	395	296	508	260	248	1	1	—
防府市	6 181	55.1	3 418	2 763	4 493	2 535	1 958	1 659	864	795	29	19	10
下松市	2 411	43.3	1 369	1 042	1 119	716	403	1 289	650	639	3	3	—
岩国市	4 343	34.5	2 262	2 081	3 206	1 660	1 546	1 097	576	521	40	26	14
光市	1 517	31.1	870	647	726	465	261	791	405	386	—	—	—
長門市	812	26.1	426	386	472	247	225	339	179	160	1	—	1
柳井市	997	33.4	537	460	387	211	176	608	324	284	2	2	—
美祢市	555	25.1	321	234	264	162	102	284	154	130	7	5	2
周南市	4 188	31.1	2 412	1 776	2 158	1 317	841	2 021	1 087	934	9	8	1
山陽小野田市	2 094	35.6	1 196	898	1 110	707	403	982	487	495	2	2	—
町計	1 934	38.4	830	1 104	1 106	395	711	820	429	391	8	6	2
周防大島町	403	29.0	215	188	271	140	131	127	72	55	5	3	2
和木町	559	95.3	130	429	464	80	384	94	49	45	1	1	—
上関町	46	21.3	28	18	20	12	8	26	16	10	—	—	—
田布施町	435	30.9	204	231	171	74	97	264	130	134	—	—	—
平生町	393	34.2	211	182	141	71	70	250	138	112	2	2	—
阿武町	98	33.3	42	56	39	18	21	59	24	35	—	—	—

(注) 1 転入率、転出率、社会増減率は、令和4年10月1日現在の人口を基に人口千対(‰)で算出

2 「その他」は、職権(市町長)による住民票の記載、消除

第3-2表 市町、男女別社会動態(続き)

市 町	転 出												
	総 数		男	女	県 外			県 内			そ の 他 (職権消除)		
		転出率 (%)			計	男	女	計	男	女	計	男	女
県 計	47 825	36.4	25 680	22 145	29 597	16 079	13 518	17 437	9 160	8 277	791	441	350
市 計	45 632	36.1	24 783	20 849	28 472	15 686	12 786	16 398	8 666	7 732	762	431	331
下 関 市	7 701	31.0	4 167	3 534	5 824	3 131	2 693	1 722	944	778	155	92	63
宇 部 市	4 936	30.8	2 684	2 252	2 827	1 581	1 246	2 033	1 049	984	76	54	22
山 口 市	7 631	39.7	4 214	3 417	4 781	2 641	2 140	2 770	1 517	1 253	80	56	24
萩 市	1 333	31.1	727	606	688	383	305	622	334	288	23	10	13
防 府 市	5 365	47.8	2 881	2 484	3 874	2 143	1 731	1 385	697	688	106	41	65
下 松 市	2 467	44.3	1 384	1 083	1 260	747	513	1 187	618	569	20	19	1
岩 国 市	4 652	37.0	2 432	2 220	3 270	1 748	1 522	1 227	635	592	155	49	106
光 市	1 600	32.8	886	714	798	439	359	785	435	350	17	12	5
長 門 市	976	31.3	485	491	529	253	276	436	228	208	11	4	7
柳 井 市	1 120	37.5	562	558	499	244	255	618	315	303	3	3	－
美 祢 市	843	38.1	455	388	345	196	149	468	235	233	30	24	6
周 南 市	4 852	36.0	2 688	2 164	2 747	1 580	1 167	2 050	1 062	988	55	46	9
山陽小野田市	2 156	36.6	1 218	938	1 030	600	430	1 095	597	498	31	21	10
町 計	2 193	43.5	897	1 296	1 125	393	732	1 039	494	545	29	10	19
周 防 大 島 町	457	32.9	217	240	228	113	115	209	101	108	20	3	17
和 木 町	633	108.0	166	467	457	91	366	172	71	101	4	4	－
上 関 町	93	43.0	49	44	46	25	21	45	23	22	2	1	1
田 布 施 町	479	34.1	214	265	177	68	109	299	144	155	3	2	1
平 生 町	444	38.7	214	230	176	79	97	268	135	133	－	－	－
阿 武 町	87	29.5	37	50	41	17	24	46	20	26	－	－	－

第3-3表 市町、男女別社会動態(続き)

(人)

市 町	社 会 増 減				(社 会 増 減 の 内 訳)								
	増減率 (‰)		男	女	県 外			県 内			そ の 他		
					計	男	女	計	男	女	計	男	女
県 計	△ 2 354	△ 1.8	△ 762	△ 1 592	△ 1 622	△ 350	△ 1 272	△ 109	△ 93	△ 16	△ 623	△ 319	△ 304
市 計	△ 2 095	△ 1.7	△ 695	△ 1 400	△ 1 603	△ 352	△ 1 251	110	△ 28	138	△ 602	△ 315	△ 287
下 関 市	△ 726	△ 2.9	△ 390	△ 336	△ 568	△ 264	△ 304	△ 27	△ 48	21	△ 131	△ 78	△ 53
宇 部 市	△ 413	△ 2.6	△ 167	△ 246	△ 490	△ 188	△ 302	140	64	76	△ 63	△ 43	△ 20
山 口 市	110	0.6	113	△ 3	△ 131	18	△ 149	292	126	166	△ 51	△ 31	△ 20
萩 市	△ 133	△ 3.1	△ 71	△ 62	3	12	△ 9	△ 114	△ 74	△ 40	△ 22	△ 9	△ 13
防 府 市	816	7.3	537	279	619	392	227	274	167	107	△ 77	△ 22	△ 55
下 松 市	△ 56	△ 1.0	△ 15	△ 41	△ 141	△ 31	△ 110	102	32	70	△ 17	△ 16	△ 1
岩 国 市	△ 309	△ 2.5	△ 170	△ 139	△ 64	△ 88	24	△ 130	△ 59	△ 71	△ 115	△ 23	△ 92
光 市	△ 83	△ 1.7	△ 16	△ 67	△ 72	26	△ 98	6	△ 30	36	△ 17	△ 12	△ 5
長 門 市	△ 164	△ 5.3	△ 59	△ 105	△ 57	△ 6	△ 51	△ 97	△ 49	△ 48	△ 10	△ 4	△ 6
柳 井 市	△ 123	△ 4.1	△ 25	△ 98	△ 112	△ 33	△ 79	△ 10	9	△ 19	△ 1	△ 1	—
美 祢 市	△ 288	△ 13.0	△ 134	△ 154	△ 81	△ 34	△ 47	△ 184	△ 81	△ 103	△ 23	△ 19	△ 4
周 南 市	△ 664	△ 4.9	△ 276	△ 388	△ 589	△ 263	△ 326	△ 29	25	△ 54	△ 46	△ 38	△ 8
山陽小野田市	△ 62	△ 1.1	△ 22	△ 40	80	107	△ 27	△ 113	△ 110	△ 3	△ 29	△ 19	△ 10
町 計	△ 259	△ 5.1	△ 67	△ 192	△ 19	2	△ 21	△ 219	△ 65	△ 154	△ 21	△ 4	△ 17
周防大島町	△ 54	△ 3.9	△ 2	△ 52	43	27	16	△ 82	△ 29	△ 53	△ 15	—	△ 15
和 木 町	△ 74	△ 12.6	△ 36	△ 38	7	△ 11	18	△ 78	△ 22	△ 56	△ 3	△ 3	—
上 関 町	△ 47	△ 21.7	△ 21	△ 26	△ 26	△ 13	△ 13	△ 19	△ 7	△ 12	△ 2	△ 1	△ 1
田 布 施 町	△ 44	△ 3.1	△ 10	△ 34	△ 6	6	△ 12	△ 35	△ 14	△ 21	△ 3	△ 2	△ 1
平 生 町	△ 51	△ 4.4	△ 3	△ 48	△ 35	△ 8	△ 27	△ 18	3	△ 21	2	2	—
阿 武 町	11	3.7	5	6	△ 2	1	△ 3	13	4	9	—	—	—

令和5年住宅・土地統計調査 住宅数概数集計（速報集計）結果

はじめに

この結果は、「令和5年住宅・土地統計調査」について、総務省が公表した集計結果をもとに、山口県分の概要を取りまとめたものです。

なお、今回公表された結果は速報値であり、今後公表される確定値とは必ずしも一致しません。

〔調査の概要〕

- ・調査の目的：住宅、世帯に関し、建物の用途、居住室の数及び広さ、住宅・土地の保有など居住状況の実態を調査（5年ごと実施）
- ・調査期日：令和5年10月1日現在
- ・調査対象：全国 約340万住戸・世帯（山口県 約4万1千住戸・世帯）

1 総住宅数

本県の総住宅数は、昭和23年の調査開始以降一貫して増加しており、令和5年は726,000戸と、平成30年（719,900戸）と比べ、0.8%（6,100戸）の増加となっている。

	令和5年	平成30年	増減率
山口県	726,000戸	719,900戸	0.8%（全国41位）
全 国	65,020,700戸	62,407,400戸	4.2%

2 空き家数

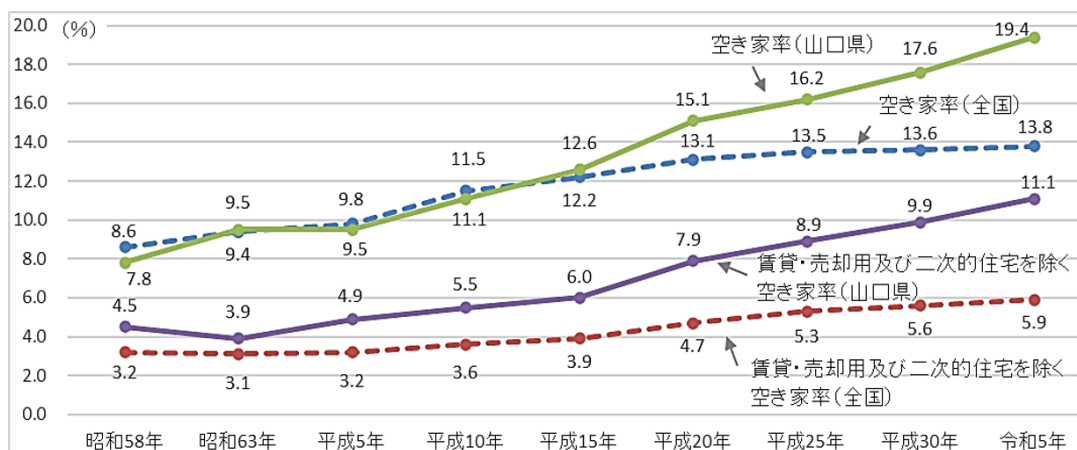
空き家数は140,800戸で、平成30年（126,800戸）と比べ、11.0%（14,000戸）の増加となっている。空き家のうち、「賃貸・売却用及び二次的住宅を除く空き家」（注）は80,600戸で、平成30年（71,400戸）と比べ、12.9%（9,200戸）の増加となっている。

（注）居住世帯が長期にわたって不在の住宅や建て替えなどのために取り壊すことになっている住宅など。空き家の種類の判断が困難な住宅を含む。なお、人が住めない廃屋は調査対象外。

空 き 家 区 分	令和5年	平成30年	増減率
空 き 家	140,800戸	126,800戸	11.0%（14位）
賃貸・売却用及び二次的住宅を除く空き家	80,600戸	71,400戸	12.9%（17位）
賃貸用の空き家	53,600戸	50,300戸	6.6%（18位）
売却用の空き家	3,700戸	2,800戸	32.1%（20位）
二次的住宅（別荘など）	2,900戸	2,300戸	26.1%（5位）

3 空き家率

「空き家率」は19.4%で平成30年（17.6%）より1.8ポイント上昇、「賃貸・売却用及び二次的住宅を除く空き家率」は11.1%で平成30年（9.9%）より1.2ポイント上昇している。



〔関連資料等〕

総務省が公表した集計結果は、総務省統計局のホームページ（<http://www.stat.go.jp/data/jyutaku/2023/tyousake.html>）に掲載されています。

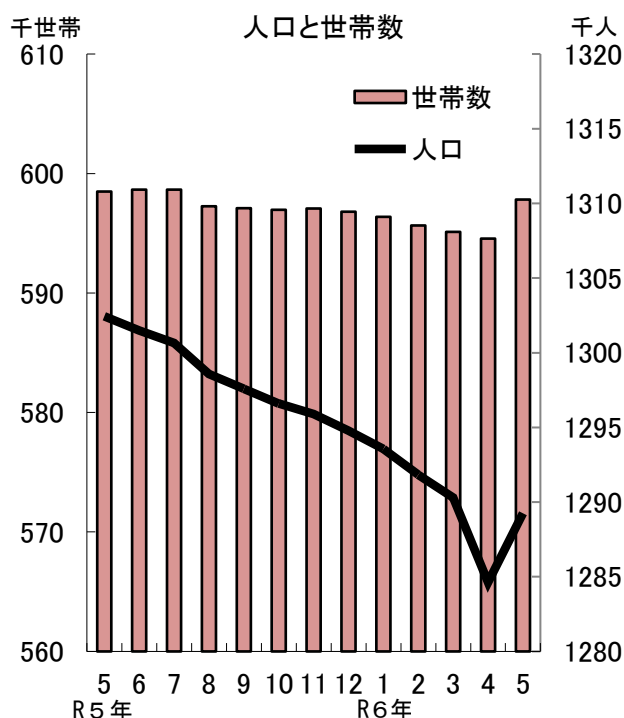
〈月間統計〉

月間の動き

4月中の人口の動き

5月1日現在の人口は、1,286,248人で、前月に比べて1,622人増加し、前年同月に比べ16,192人(1.2%)減少している。4月中の人口移動は自然減1,247人、社会増2,869人、外国人増500人となっている。

(令和2年国勢調査結果(確定値)を基に推計した数値)



3月の鉱工業生産・出荷・在庫指数

1 生産の動き

季節調整済指数でP95.7となり、前月に比べて0.2%の増加、前年同月に比べて9.0%(原指数)の低下となった。

低下に寄与した主な業種と前月比 (季節調整済指数)

電気機械・電子部品・デバイス工業	△19.3%
石油製品工業	△63.4%
パルプ・紙・紙加工品工業	△26.2%
ゴム製品工業	△8.4%
鉄鋼業	△5.1%

上昇に寄与した主な業種と前月比 (季節調整済指数)

化学工業	4.9%
汎用・生産用・業務用機械工業	3.9%
食料品・たばこ工業	7.1%
輸送機械工業	1.9%

2 出荷の動き

季節調整済指数でP87.4となり、前月に比べて6.1%の低下、前年同月に比べて15.5%(原指数)の低下となった。

低下に寄与した主な業種と前月比 (季節調整済指数)

石油製品工業	△26.5%
化学工業	△4.1%
電気機械・電子部品・デバイス工業	△20.8%
ゴム製品工業	△10.5%
繊維工業	△11.7%

上昇に寄与した主な業種と前月比 (季節調整済指数)

汎用・生産用・業務用機械工業	9.8%
食料品・たばこ工業	2.6%
鉄鋼業	1.4%
輸送機械工業	0.6%
金属製品工業	6.4%

3 在庫の動き

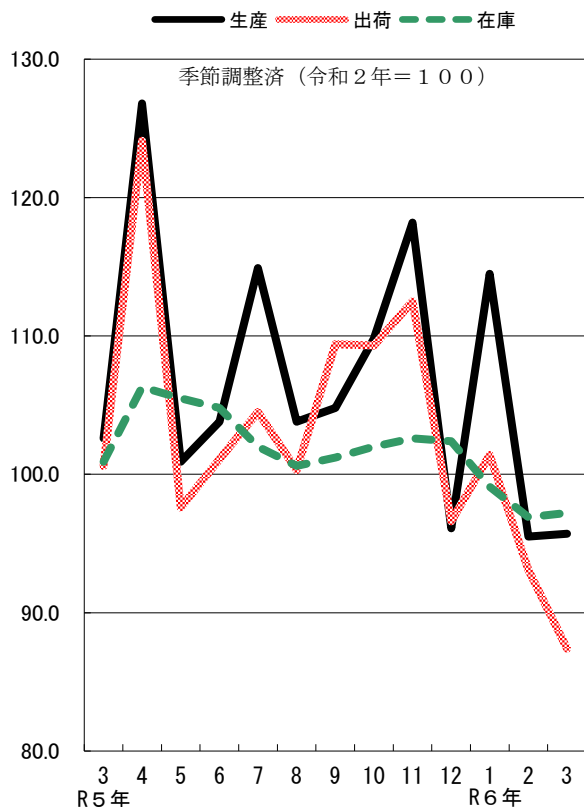
季節調整済指数でP97.2となり、前月に比べて0.4%の増加、前年同月に比べて3.7%(原指数)の低下となった。

低下に寄与した主な業種と前月比 (季節調整済指数)

鉄鋼業	△6.5%
金属製品工業	△16.2%
窯業・土石製品工業	△9.8%
プラスチック製品工業	△2.3%
鉱業	△2.9%

上昇に寄与した主な業種と前月比 (季節調整済指数)

化学工業	1.5%
石油製品工業	6.7%
パルプ・紙・紙加工品工業	12.9%
非鉄金属工業	9.7%
食料品・たばこ工業	8.6%



3月の賃金、労働時間及び雇用の動き

(毎月勤労統計調査 事業所規模5人以上)

※〈 〉内は事業所規模30人以上

1 賃金の動き

3月の1人当たりの現金給与総額は、265,297円〈289,707円〉で、前年同月比0.9%減〈1.4%減〉であった。

このうち、きまって支給する給与は、250,744円〈273,644円〉で、前年同月比0.6%増〈0.3%増〉であり、特別に支払われた給与は、14,553円〈16,063円〉で、前年同月差4,036円減〈4,771円減〉であった。

また、きまって支給する給与のうち、所定内給与は、233,227円〈249,660円〉で、前年同月比1.4%増〈0.5%増〉であった。

なお、実質賃金は、前年同月比3.4%減〈3.8%減〉であった。

2 労働時間の動き

3月の1人当たりの総実労働時間は、136.3時間〈141.5時間〉で、前年同月比2.5%減〈2.2%減〉であった。

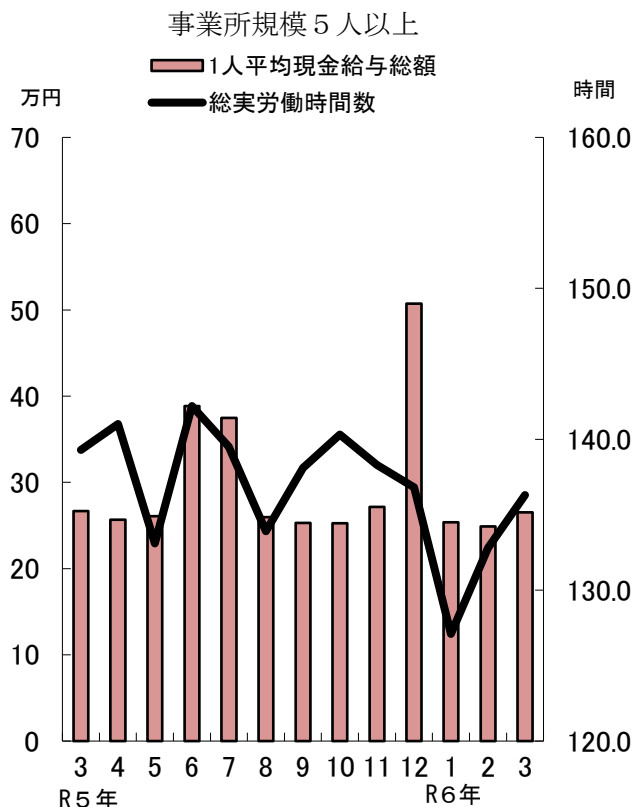
このうち、所定内労働時間は、127.4時間〈130.7時間〉で、前年同月比2.0%減〈2.0%減〉であり、所定外労働時間は、8.9時間〈10.8時間〉で、前年同月比9.2%減〈4.5%減〉であった。

また、製造業の所定外労働時間は、14.3時間〈15.3時間〉で、前年同月比7.7%減〈7.8%減〉であった。

3 雇用の動き

3月末の常用労働者数は、477,505人〈271,212人〉で、前年同月比2.0%増〈0.0%横ばい〉であった。

このうち、パートタイム労働者の比率は、33.7%〈29.4%〉であった。



3月の消費者物価指数

(令和2年=100)

3月の山口市の消費者物価指数は、107.5となり、前月と比べると同水準、前年同月と比べると2.3%の上昇となった。

また、生鮮食品を除く総合で107.0となり、前月と比べると0.1%の下落、前年同月と比べると2.1%の上昇となった。

3月の大型小売店販売額

3月の大型小売店販売額は、72店の合計が136億56百万円で、前年同月に比べ917百万円の増であった。

品目別では家庭用品12.1%、飲食料品10.0%、その他の商品1.6%の増、身の回り品5.9%、衣料品6.4%、食堂・喫茶8.4%の減であった。

地域別の動き

項目	地域	岩国地域	柳井地域	周南地域	山口・防府 地域	宇部・ 小野田地域	下関地域	長門地域	萩地域	地域	出典	
人口	R05. 年 月 5	人 130 148	人 56 440	人 251 055	人 304 745	人 238 796	人 245 541	人 30 637	人 45 078	R05. 年 月 5	県統計 分析課	人口移動統計 調査
	R06. 12 1 2 3 4 5	129 429	55 902	249 929	303 144	237 310	244 120	30 333	44 605	R06. 12 1 2 3 4 5		
		129 245	55 797	249 759	303 070	237 094	243 811	30 251	44 531			
		129 026	55 746	249 479	302 684	236 820	243 476	30 199	44 402			
		128 761	55 651	249 270	302 379	236 645	243 143	30 146	44 297			
128 080	55 402	248 302	301 174	235 541	242 086	30 056	43 985					
128 178	55 351	248 346	302 666	235 644	242 152	29 965	43 946					
世帯	R05. 5	世帯 59 891	世帯 26 158	世帯 115 619	世帯 138 848	世帯 108 238	世帯 114 510	世帯 13 810	世帯 21 418	R05. 5	県統計 分析課	人口移動統計 調査
	R06. 12 1 2 3 4 5	59 836	25 950	115 456	138 154	108 047	114 295	13 768	21 297	R06. 12 1 2 3 4 5		
		59 751	25 924	115 381	138 177	107 996	114 133	13 740	21 261			
		59 662	25 910	115 291	137 982	107 944	113 944	13 739	21 191			
		59 535	25 865	115 228	137 825	107 959	113 832	13 723	21 157			
59 500	25 818	115 238	137 627	107 862	113 701	13 749	21 043					
59 693	25 853	115 580	139 444	108 269	114 115	13 743	21 118					
労働 △ 有効求人 倍率 ▽	(安定所) R05. 4	(岩国) 倍 1.21	(柳井) 倍 1.17	(徳山) 倍 1.34	(山口) 倍 1.41	(宇部) 倍 1.45	(下関) 倍 1.56	(萩) 倍 1.37	(安定所) R05. 4	山口労働局	職業紹介 状況	
	R06. 11 12 1 2 3 4	1.34	1.30	1.50	2.08	1.69	1.64	1.63	R06. 11 12 1 2 3 4			
		1.35	1.38	1.53	2.15	1.83	1.74	1.77				
		1.32	1.36	1.51	2.02	1.74	1.67	1.63				
		1.26	1.35	1.50	1.82	1.63	1.65	1.58				
1.17	1.26	1.38	1.71	1.52	1.65	1.58	1.58					
1.10	1.09	1.38	1.48	1.36	1.52	1.41						
労働 △ 企業倒産 件数 ▽	R05. 4	件 -	件 -	件 2	件 3	件 -	件 1	件 -	件 -	R05. 4	県経営金融課	企業倒産 状況
	R06. 11 12 1 2 3 4	-	1	1	2	1	5	-	-	R06. 11 12 1 2 3 4		
		1	-	-	-	3	-	-	-			
		-	-	1	-	-	-	-	-			
		-	1	-	2	-	6	-	1			
-	-	-	1	1	4	-	-	-				
建築 △ 着工新設 住宅 ▽	R05. 3	戸 60	戸 5	戸 125	戸 78	戸 86	戸 135	戸 4	戸 5	R05. 3	県建築指導課	新設住宅着工戸数
	R06. 10 11 12 1 2 3	85	19	78	159	182	116	3	24	R06. 10 11 12 1 2 3		
		28	8	143	112	96	61	3	3			
		31	15	102	156	98	59	15	7			
		27	32	77	107	53	66	1	23			
38	12	70	73	64	137	5	5					
43	11	257	92	99	36	4	46					
貿易 △ 港別貿易・ 輸出 ▽	(貿易港) R05. 4	(岩国) 百万円 12 150	(平生) 百万円 120	(徳山) 百万円 44 498	(防府) 百万円 72 309	(宇部) 百万円 7 042	(下関) 百万円 80 449	(萩) 百万円 177	(貿易港) R05. 4	貿易概況	門司税関	
	R06. 11 12 1 2 3 4	7 989	738	43 732	83 064	7 838	78 604	285	R06. 11 12 1 2 3 4			
		15 648	494	48 211	74 125	7 539	86 132	175				
		8 273	417	41 652	43 826	8 493	74 278	223				
		5 632	649	47 436	61 464	6 987	79 353	190				
6 536	542	51 479	64 062	10 112	100 149	443	443					
6 960	364	47 692	113 830	6 353	99 097	308	308					
貿易 △ 港別貿易・ 輸入 ▽	(貿易港) R05. 4	(岩国) 百万円 15 990	(平生) 百万円 131	(徳山) 百万円 53 415	(防府) 百万円 7 816	(宇部) 百万円 56 579	(下関) 百万円 29 794	(萩) 百万円 -	(貿易港) R05. 4	貿易概況	門司税関	
	R06. 11 12 1 2 3 4	16 357	2	52 898	10 070	62 393	26 886	-	R06. 11 12 1 2 3 4			
		22 302	160	55 558	10 597	65 797	22 698	-				
		22 496	11	50 893	11 601	47 177	24 259	-				
		17 212	303	44 564	9 699	41 640	18 975	-				
11 345	-	54 535	9 723	9 854	21 337	-	-					
13 720	-	63 148	9 414	8 727	24 037	-	-					
観光 △ 観光施設 利用者数 ▽	(観光施設等) R05. 4	(錦帯橋) 人 58 658	(フラワーランド) 人 8 840	(徳山動物園) 人 22 071	(湯田温泉) 人 26 302	(秋芳洞) 人 23 914	(下関水族館) 人 35 424	(湯本温泉) 人 11 473	(指月公園) 人 6 258	R05. 4	関係施設 調べ	県統計 分析課
	R06. 11 12 1 2 3 4	64 338	5 392	21 045	32 225	36 226	35 798	17 348	5 378	R06. 11 12 1 2 3 4		
		38 578	5 576	10 493	29 529	19 637	28 407	13 054	2 777			
		34 918	4 429	16 980	24 682	14 100	35 029	11 365	2 095			
		33 634	4 743	16 654	26 405	20 924	-	12 262	2 944			
57 089	6 838	19 872	33 193	32 639	48 495	15 760	6 580					
70 245	7 499	19 811	28 059	28 485	37 193	12 926	8 528					
金融 △ 保証債務 残高 ▽	(支店別) R05. 4	(岩国) 百万円 27 952	(柳井) 百万円 15 532	(周南) 百万円 62 298	(山口営業) 百万円 70 009	(宇部) 百万円 58 206	(下関) 百万円 83 382	(萩) 百万円 15 869	(支店別) R05. 4	信用保証 協会	信用保証 状況	
	R06. 11 12 1 2 3 4	26 319	14 224	55 979	65 067	55 020	75 324	15 279	R06. 11 12 1 2 3 4			
		26 206	14 166	56 724	64 914	55 372	74 701	15 186				
		26 010	14 165	56 505	64 414	55 036	73 955	15 168				
		26 200	14 056	55 597	63 703	54 158	72 686	15 143				
25 829	14 029	55 027	63 051	53 602	71 633	15 143	15 143					
25 483	13 873	54 404	62 183	52 416	70 511	15 250						

物価（消費者物価指数）（山口市）

R05.	3	2020=100 105.1
	10	107.5
	11	107.6
	12	107.4
R06.	1	107.6
	2	107.4
	3	107.5

注）総合指数

家計（家計消費支出）（山口市）

R05.	3	円 332 838
	10	267 363
	11	296 108
	12	309 827
R06.	1	321 006
	2	264 645
	3	317 056

注）二人以上の世帯のうち勤労者世帯

運輸（山口宇部空港利用者数）

R05.	4	人 64 894
	11	76 568
	12	74 455
R06.	1	58 935
	2	66 074
	3	79 679
	4	62 941

注）旅客

〈地域区分〉 地域区分は、原則として下記によって区分しています。

岩国地域：岩国市、和木町 柳井地域：柳井市、周防大島町、上関町、平生町 周南地域：下松市、光市、周南市、田布施町

山口・防府地域：山口市、防府市 宇部・小野田地域：宇部市、美祢市、山陽小野田市

下関地域：下関市 長門地域：長門市 萩地域：萩市、阿武町

山口県金融経済情勢

2024年 5月 9日 日本銀行下関支店

県内景気は、緩やかに回復している。

需要項目別にみると、公共投資は、緩やかに増加している。輸出は、前年を上回った。個人消費は、着実に持ち直している。住宅投資は、弱めの動きとなっている。設備投資は、緩やかに増加している。

こうした中、生産は、横ばい圏内の動きとなっている。雇用・所得情勢をみると、労働需給は引き締まっており、雇用者所得は改善している。消費者物価の前年比は、2%台となった。

企業倒産は、やや増加している。金融面をみると、預金・貸出は、預金が前年を上回った一方、貸出が前年を下回った。貸出金利は、横ばい圏内となった。

公共投資は、緩やかに増加している。

公共工事請負金額は、前年を上回った。

輸出は、前年を上回った。

輸出は、前年を上回った一方、輸入は、前年を下回った。

個人消費は、着実に持ち直している。

個人消費関連の販売統計をみると、百貨店・スーパー販売額、ドラッグストア販売額は、前年を上回った一方、コンビニエンスストア販売額、ホームセンター販売額は、前年を下回った。また、耐久消費財では、家電大型専門店販売額は、前年を上回った一方、乗用車新車登録台数は、前年を下回った。

住宅投資は、弱めの動きとなっている。

新設住宅着工戸数は、前年を上回った。

設備投資は、緩やかに増加している。

山口県短観（2024年3月調査）における企業の設備投資をみると、2023年度、2024年度ともに増加計画となっている。

建築物着工床面積（非居住用）は、前年を上回った。

生産は、横ばい圏内の動きとなっている。

鉱工業生産指数（2月）は、前月比低下した。業種別にみると、輸送機械は上昇した一方、化学、汎用・生産用・業務用機械は低下した。

雇用・所得情勢をみると、労働需給は引き締まっており、雇用者所得は改善している。

有効求人倍率は、前月を上回った。常用労働者数、現金給与総額は、ともに前年を上回った。

消費者物価の前年比は、2%台となった。

消費者物価指数（除く生鮮食品）は、前年を上回った。

企業倒産は、やや増加している。

件数（7件）は前年（7件）と同数となった一方、負債総額（2,029百万円）は前年（5,164百万円）を下回った。

預金・貸出は、預金が前年を上回った一方、貸出が前年を下回った。

県内金融機関（銀行、信金）の預金、貸出の動向をみると、預金が前年を上回った一方、貸出が前年を下回った。

貸出金利は、横ばい圏内となった。

貸出約定平均金利（総合）は、前月に比べ、上昇した。

山口県景気動向指数 令和6年2月分の概要

1 2月のCI(令和2年=100)は、先行指数:104.7、一致指数:122.7、遅行指数:109.9となった。

(1) 先行指数:8.9 ポイント下降

先行指数は、前月と比較して8.9ポイント下降し、2か月ぶりの下降となった。3か月後方移動平均は3.17ポイント下降し、4か月連続の下降、7か月後方移動平均は1.51ポイント下降し、4か月連続の下降となった。

(2) 一致指数:1.9ポイント下降

一致指数は、前月と比較して1.9ポイント下降し、2か月ぶりの下降となった。3か月後方移動平均は0.83ポイント下降し、2か月ぶりの下降、7か月後方移動平均は0.07ポイント下降し、3か月ぶりの下降となった。

(3) 遅行指数:1.2 ポイント上昇

遅行指数は、前月と比較して1.2 ポイント上昇し、2か月連続の上昇となった。3か月後方移動平均は0.07 ポイント上昇し、2か月連続の上昇、7か月後方移動平均は0.03ポイント下降し、10か月連続の下降となった。

2 一致指数の基調判断

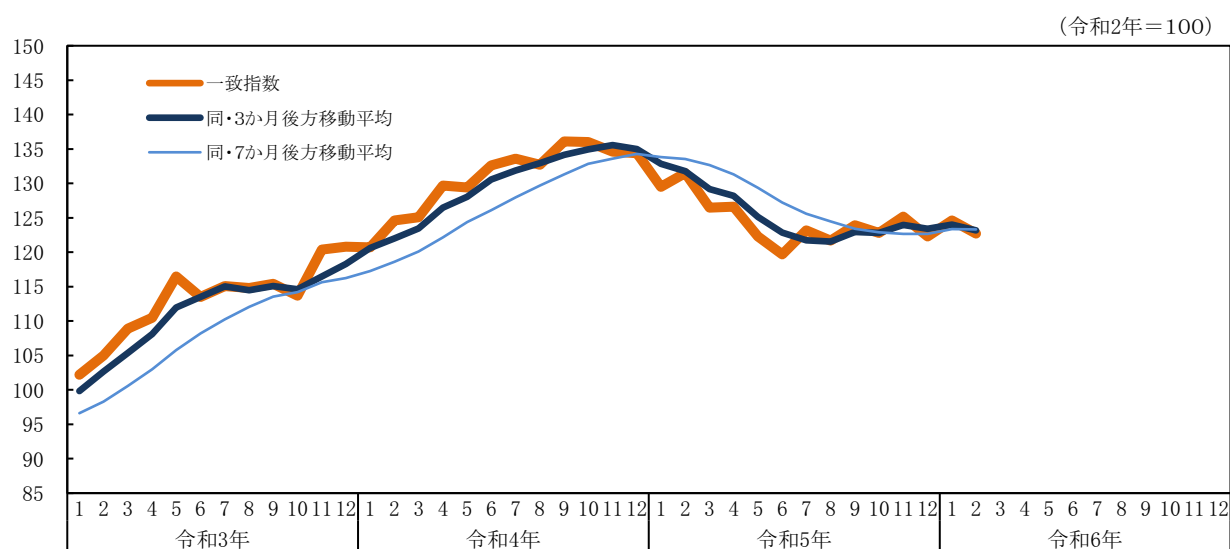
景気動向指数（CI一致指数）は、下げ止まりを示している。

3 一致指数の前月差に対する個別系列の寄与度は、以下のとおり。

寄与度がプラスの系列	寄与度	寄与度がマイナスの系列	寄与度
C1:所定外労働時間指数(製造業)	1.35	C4:鉱工業生産指数	-2.44
C2:雇用保険受給者実人員	0.65	C3:有効求人倍率(除く学卒)	-1.00
		C5:輸入通関実績	-0.41

※所定外労働時間指数(製造業)は、事業所規模30人以上の値を用いている。

4 一致指数の推移



1 主 要 経 済 指 標

1-1 山 口 県

年・月		総人口 1)		世帯数 1)		鉱工業指数 2)			消費者物価指数 (山口市)		家計 (勤労者世帯)		労	
		年別10月1日・月別各翌月1日		生産指数	出荷指数	在庫指数	総合	生鮮食品 を除く	実収入	消費支出	名目 4)	総実 4)		
		人	世帯	R2=100	季節調整済			R2=100	原数値	円	円	賃金指数	労働時間指数	
H30	年	1 368 495	601 223	112.5	118.1	103.1	98.9	99.1	551 987	304 349	104.2	106.6		
	＃	1 355 495	601 531	115.2	119.3	101.5	99.8	100.1	576 057	323 403	101.3	103.8		
	R02	1 342 059	598 824	100.0	100.0	100.0	100.0	100.0	659 472	323 190	100.0	100.0		
	R03	1 327 452	597 913	113.9	112.7	91.9	100.2	100.1	599 731	311 728	104.6	102.4		
R04	＃	1 312 950	597 838	116.0	112.4	102.6	102.9	102.7	651 322	346 099	107.1	101.5		
R05	3	1 301 480	595 663	102.6	100.6	100.9	105.1	104.8	523 715	332 838	107.9	102.1		
	4	1 302 440	598 492	126.8	124.1	106.3	105.6	105.4	568 332	295 442	108.6	103.2		
	5	1 301 479	598 657	100.9	97.6	105.5	105.8	105.6	423 860	291 229	107.0	97.5		
	6	1 300 654	598 646	103.8	101.1	104.8	105.8	105.7	844 434	290 706	107.9	103.7		
	7	1 298 572	597 259	114.9	104.5	102.0	106.2	106.1	592 884	288 081	107.5	101.4		
	8	1 297 582	597 083	103.8	100.3	100.6	106.3	106.2	535 498	305 993	107.6	98.5		
	9	1 296 593	596 952	104.8	109.4	101.2	106.7	106.3	430 330	307 948	107.4	99.9		
	10	1 295 897	597 073	109.8	109.3	102.0	107.5	107.0	525 623	267 363	108.4	102.0		
	11	1 294 772	596 803	118.2	112.5	102.6	107.6	107.0	486 975	296 108	108.6	101.5		
	12	1 293 558	596 363	96.1	96.8	102.0	107.4	107.0	1 121 832	309 827	108.2	99.8		
	R06	1	1 291 832	595 663	114.3	101.1	97.4	107.6	107.0	490 973	321 006	103.6	93.2	
	2	1 290 292	595 124	95.5	93.1	r 96.8	107.4	107.1	532 215	264 645	103.6	95.4		
3	1 284 626	594 538	P 95.7	P 87.4	P 97.2	107.5	107.0	456 005	317 056	106.6	99.5			
4	1 286 248	597 815			
前年同月比	98.8	99.9	91.0	84.5	96.3	102.3	102.1	87.1	95.3	100.3	97.8			
前月比	100.1	100.6	100.2	93.9	100.4	100.0	99.9	85.7	119.8	102.9	104.3			
資料	県統計分析課			県統計分析課			総務省統計局				県統計			

注 1) 令和2年国勢調査(確定値)を基に推計した数値。H30～H31/R元の数値については、平成27年国勢調査(確定値)をもとに推計。

2) 年指数、前年同月比は原指数。

1-2 全 国

年・月	総人口(万人) 1)		鉱工業指数 2)			消費者物価指数		家計 (勤労者世帯)			労	
	年別	10月1日	生産指数	出荷指数	在庫指数	総合	生鮮食品を除く	実収入	消費支出	平均消費性向 ³⁾	名目	総実労働
	月別	各翌月1日	R2=100	季節調整済	R2=100	原数値	円	円	円	%	賃金指数	時間指数
H30 年	12	644	114.6	114.9	102.6	99.5	99.5	558 718	315 314	69.3	101.0	105.0
H31/R元 //	12	617	111.6	112.0	103.3	100.0	100.2	586 149	323 853	67.9	101.0	102.9
R02 //	12	615	100.0	100.0	100.0	100.0	100.0	609 535	305 811	61.3	100.0	100.0
R03 //	12	550	105.4	104.4	96.1	99.8	99.8	605 316	309 469	62.8	101.2	101.4
R04 //	12	495	105.3	103.9	101.2	102.3	102.1	617 654	320 627	64.0	103.6	102.0
R05 . 3	12	455	104.9	104.3	103.6	104.4	104.1	498 581	340 016	63.4	104.7	103.8
4	12	448	105.2	103.8	104.9	105.1	104.8	553 975	334 229	62.1	106.1	105.6
5	12	451	104.1	103.5	105.5	105.1	104.8	469 992	311 830	66.5	105.0	100.4
6	12	452	105.0	104.3	105.5	105.2	105.0	898 984	298 405	64.5	105.6	106.6
7	12	444	103.5	102.9	105.7	105.7	105.4	637 866	306 293	65.0	105.7	104.2
8	12	435	103.1	102.7	104.5	105.9	105.7	544 043	311 510	64.2	104.9	99.2
9	12	435	103.2	103.3	103.6	106.2	105.7	487 499	311 728	64.8	105.3	102.1
10	12	434	104.4	103.6	103.6	107.1	106.4	559 898	330 590	65.6	106.1	104.3
11	r 12	430	103.8	102.8	103.6	106.9	106.4	494 181	301 718	63.2	106.1	104.2
12	P 12	409	105.0	104.4	102.7	106.8	106.4	1 099 805	348 859	64.4	106.2	102.1
R06 . 1	P 12	399	98.0	96.6	101.0	106.9	106.4	497 383	313 165	62.3	104.5	96.1
2	P 12	397	97.4	95.9	101.6	106.9	106.5	561 495	307 765	63.4	105.1	99.5
3	P 12	400	r 101.7	r 100.4	r 102.6	107.2	106.8	513 734	353 810	63.7	106.5	101.1
4	P 12	393	P 101.6	P 100.6	P 102.1	107.7	107.1
前年同月比		99.6	99.0	99.2	97.3	102.5	102.2	103.0	104.1	100.5	102.1	97.4
前月比		99.9	99.9	100.2	99.5	100.4	100.3	91.5	115.0	100.5	101.3	101.6
資 料	総務省統計局		経済産業省			総務省統計局				厚生		

注 1) 令和2年国勢調査による確定人口を基に推計した数値。 2) 年指数、前年同月比は原指数。

3) 平均消費性向は、季節調整済みの数値。

3)			雇用保険		公共工事	着工建築物			乗用車 6)		自動車		年・月		
所定外 4)	常用	有効 5)	受給者	請負金額6)	床面積	工事費予定額	新設住宅	新規登録 新車台数	保有台数 7)						
労働時間指数	雇用指数	求人倍率	実人員	百万円	(1000㎡)	(100万円)	(戸)	(台)	(台)						
120.6	…	1.58	47 466	213 078	1 294	256 178	8 369	62 688	1 074 235	H30	年				
115.5	…	1.62	47 862	191 177	1 196	245 478	7 311	59 780	1 074 100	H31/R元	〃				
100.0	…	1.27	53 749	180 206	916	182 497	6 217	56 166	1 070 319	R02	〃				
108.3	…	1.33	51 686	177 300	1 172	232 898	7 832	52 378	1 070 234	R03	〃				
109.5	…	1.52	48 680	161 626	1 010	215 022	6 769	57 155	1 067 930	R04	〃				
106.5	…	1.50	3 456	11 268	79	20 234	498	6 665	1 068 492	R05	〃	3	R06		
100.0	…	1.49	3 410	27 003	88	30 476	470	4 152	1 070 482			4			
90.7	…	1.49	4 033	8 120	70	15 980	504	3 894	1 070 870			5			
90.7	…	1.49	4 172	26 379	86	18 651	652	4 538	1 071 833			6			
95.3	…	1.50	4 656	20 926	81	19 956	499	5 085	1 072 473			7			
95.3	…	1.49	4 663	24 900	91	22 080	694	4 770	1 072 672			8			
96.3	…	1.51	4 430	20 429	87	24 427	440	5 689	1 073 874			9			
99.1	…	1.51	4 436	13 793	101	24 901	666	5 414	1 074 221			10			
97.2	…	1.50	4 110	18 115	87	24 373	454	5 288	1 074 631			11			
95.3	…	1.51	3 931	7 016	99	31 941	483	4 312	1 074 403			12			
92.5	…	1.49	3 943	12 338	93	34 779	386	3 969	1 074 031			1			
90.7	…	1.47	3 700	8 295	63	15 976	404	4 581	1 072 995			2			
100.9	…	1.48	3 512	11 448	128	35 772	588	5 771	1 066 465			3			
…	…	1.47	3 861	43 483	57	16 671	384	3 530	1 067 396			4			
95.5	…	98.7	113.2	161.0	65.2	54.7	81.7	85.0	99.7	前年同月比					
111.2	…	99.3	109.9	379.8	44.5	46.6	65.3	61.2	100.1	前月比					
分析課		山口労働局		西日本建設業保証		国土交通省			山口運輸支局		資料				
3) 事業所規模30人以上。R2平均＝100。調査事業所のうち30人以上の抽出方法は、従来の2～3年に一度行う繰入替え方式から毎月1月分調査時に行う部分入替え方式に平成30年から変更した。 賃金、所定外労働時間指数は繰入替え方式のときに行っていた過去に遡った改訂はしない。常用雇用指数については厚生労働省のシステム改修未了のため、公表を見合わせている。 なお、常用雇用の前年（同月）比については集計値を公表しているが、端数処理の関係上、令和6年（2024年）1月分以降の値は、集計し直した場合に±0.1程度の差異が発生することがある。 4) 賃金、労働時間及びパートタイム労働者比率の令和6年1月分以降の前年同月比等については、令和5年にベンチマーク更新を実施した参考値を作成し、この参考値と令和6年の値を比較することによりベンチマーク更新の影響を取り除いて算出しているため、指数から算出した場合と一致しない。5) 新規学卒を除きパートタイムを含む。6) 年数値は年度計。7) 年数値は各年3月末数値。															
4)			完全	雇用保険	公共工事	着工建築物			乗用車 7)		年・月				
所定外労働	常用	有効 5)	失業率	受給者	請負金額 7)	床面積	工事費予定額	新設住宅	新車販売台数						
時間指数	雇用指数	求人倍率	%	実人員 6)	百万円	(1000㎡)	(1 0 0 万円)	(戸)	(台)						
116.2	98.5	1.61	2.4	373 623	14 068 014	131 149	26 717 681	942 370	4 363 608	H30	年				
115.1	99.7	1.60	2.4	382 429	15 025 453	127 555	27 280 884	905 123	4 173 186	H31/R元	〃				
100.0	100.0	1.18	2.8	456 759	15 365 760	113 744	24 306 582	815 340	3 858 350	R02	〃				
107.4	99.8	1.13	2.8	449 342	14 050 279	122 239	26 260 707	856 484	3 467 561	R03	〃				
113.0	99.0	1.28	2.6	407 006	13 993 700	119 466	26 746 817	859 529	3 613 705	R04	〃				
115.7	98.8	1.32	2.7	373 776	1 530 113	8 598	2 007 117	73 693	477 943	R05	〃	3	R06		
116.7	100.5	1.32	2.6	368 569	2 048 049	10 298	2 523 124	67 250	289 525			4			
108.3	100.7	1.32	2.6	413 272	1 416 265	8 994	2 269 043	69 561	272 042			5			
110.2	100.7	1.31	2.5	437 729	1 815 087	9 177	2 372 878	71 015	332 033			6			
111.1	100.8	1.30	2.6	465 311	1 380 246	9 261	2 496 158	68 151	320 996			7			
103.7	100.6	1.30	2.6	484 508	1 114 660	9 310	2 324 891	70 389	280 537			8			
111.1	100.6	1.29	2.6	453 017	1 299 488	9 200	2 511 064	68 941	363 399			9			
115.7	100.6	1.29	2.5	452 001	1 093 324	10 859	2 901 298	71 769	334 485			10			
113.9	100.9	1.27	2.5	425 738	764 701	8 513	2 256 932	66 238	344 045			11			
112.0	101.0	1.27	2.5	404 548	719 316	8 712	2 568 503	64 586	301 571			12			
103.7	100.7	1.27	2.4	406 521	573 389	7 954	2 294 750	58 849	285 429			1			
108.3	100.6	1.26	2.6	392 228	891 734	7 779	2 127 380	59 162	298 495			2			
113.0	100.0	1.28	2.6	376 020	1 624 252	8 256	2 408 458	64 265	384 161			3			
…	…	1.26	2.6	392 935	2 432 416	10 095	3 055 402	76 583	258 761			4			
97.7	101.2	95.5	100.0	106.6	118.8	98.0	121.1	113.9	89.4	前年同月比					
104.3	99.4	98.4	100.0	104.5	149.8	122.3	126.9	119.2	67.4	前月比					
労働省			総務省統計局		厚生労働省		西日本建設業保証			国土交通省		日本自動車販売協会連合会 全国軽自動車協会連合会		資料	

1-1 山 口 県 (つづき)

年・月	宇部空港利用状況		金融 1)			企業倒産 2)		電灯・電力 総需要
	旅客	貨物	銀行預金残高	銀行貸出残高	貸出約定 平均金利	件数	負債総額	
	人	t	億円	億円	%	件	百万円	
H30 年	999 643	2 626	63 859	35 931	1.281	67	7 202	12 315 933
H31/R元	998 376	2 820	65 237	35 986	1.237	59	12 992	11 669 876
R02	378 898	1 972	70 630	37 440	1.171	65	6 499	11 241 974
R03	320 670	1 621	73 138	37 133	1.131	52	10 836	11 623 464
R04	599 161	1 690	75 704	38 628	1.117	38	3 526	11 221 899
R05 . 3	70 226	167	76 150	38 367	1.106	7	5 164	925 650
4	64 894	140	76 653	38 451	1.111	6	1 184	844 791
5	75 431	131	75 936	38 196	1.109	7	2 114	789 139
6	66 497	133	76 726	38 270	1.109	4	101	815 958
7	70 632	141	75 985	38 281	1.108	6	185	883 691
8	79 847	137	76 454	38 389	1.106	8	307	978 735
9	69 734	146	75 872	38 440	1.103	4	223	956 467
10	74 713	135	75 842	38 378	1.104	7	892	832 157
11	76 568	135	75 817	38 297	1.107	10	1 571	780 465
12	74 455	144	76 352	38 719	1.102	6	569	863 173
R06 . 1	58 935	126	76 013	38 492	1.101	2	55	975 136
2	66 074	140	75 838	38 524	1.098	9	358	...
3	79 679	138	76 956	38 801	1.099	7	2 029	...
4	62 941	122	76 544	38 626		4	110	...
前年同月比	97.0	87.3	99.9	100.5	0.0	66.7	9.3	91.9
前月比	79.0	88.4	99.5	99.5	0.0	57.1	5.4	113.0
資 料	山口宇部空港		日本銀行		日本銀行 下関支店	東京商工リサーチ・県経営金融課		資源エネルギー庁

注 1) 年数値は年末数値。 2) 負債総額 1 千万円以上。

1-2 全 国 (つづき)

年・月	国内企業	日銀券	金融			企業倒産 3)		電灯・電力 総需要
	物価指数	平均発行高	銀行預金残高 1)	銀行貸出残高 1)	貸出約定 平均金利 2)	件数	負債総額	
	2年=100	億円	億円	億円	%	件	百万円	
H30 年	101.0	1 045 344	7 443 615	4 984 930	0.922	8 235	1 485 469	852 561
H31/R元	101.2	1 077 201	7 590 575	5 074 786	0.881	8 385	1 425 452	836 038
R02	100.0	1 122 089	8 325 129	5 344 667	0.827	7 773	1 220 046	820 897
R03	104.6	1 167 043	8 594 961	5 379 307	0.804	6 030	1 150 703	837 102
R04	114.9	1 202 590	8 851 399	5 618 706	0.784	6 428	2 331 443	822 176
R05 . 3	119.7	1 220 679	9 092 232	5 656 707	0.777	809	147 434	67 284
4	120.1	1 218 724	9 160 719	5 658 952	0.779	610	203 861	60 509
5	119.3	1 218 065	9 176 683	5 659 620	0.777	706	278 734	57 682
6	119.2	1 209 744	9 110 809	5 675 165	0.775	770	150 947	59 998
7	119.5	1 212 736	9 130 725	5 686 991	0.774	758	162 137	69 559
8	119.8	1 212 292	9 147 968	5 696 847	0.773	760	108 377	77 719
9	119.6	1 207 885	9 081 532	5 728 473	0.780	720	691 942	75 864
10	119.5	1 206 554	9 117 579	5 730 439	0.782	793	308 010	63 771
11	119.8	1 207 895	9 217 588	5 763 956	0.780	807	94 871	59 455
12	120.2	1 227 008	9 121 015	5 803 280	0.779	810	103 228	65 753
1	120.2	1 228 832	9 168 178	5 803 971	0.781	701	79 123	74 171
R06 . 2	r 120.5	1 212 722	9 184 741	5 823 591	0.787	712	139 596	...
3	r 120.8	1 210 364	9 367 424	5 873 312	0.804	906	142 252	...
4	P 121.2	1 207 030	P 9 442 672	P 5 878 306	...	783	113 423	...
前年同月比	100.9	99.0	103.1	103.9	103.5	128.4	55.6	94.5
前月比	100.3	99.7	100.8	100.1	102.2	86.4	79.7	112.8
資 料	日本銀行		全国銀行協会		日本銀行	東京商工リサーチ・県経営金融課	資源エネルギー庁	

注 1) 年数値は年末数値。 2) 年数値は月次計数の単純平均。 3) 負債総額 1 千万円以上。

通関実績		販売額			のべ宿泊者数	年・月
輸出	輸入	大型小売店 (百貨店+スーパー) 3)	ホームセンター	家電大型専門店		
億円	億円	百万円	百万円	百万円	人	
20 561	14 091	161 069	35 099	38 409	4 351 960	H30 年
18 085	12 470	156 647	34 416	40 838	3 761 960	H31/R元 //
15 335	8 699	151 798	38 399	43 779	3 112 930	R02 //
19 171	13 607	150 432	36 379	41 707	3 301 620	R03 //
22 505	22 403	152 418	36 031	40 776	3 924 230	R04 //
2 200	1 743	12 739	2 827	3 781	339 520	R05 . 3
2 167	1 637	12 511	3 235	2 772	276 740	4
1 967	1 527	12 845	3 183	2 906	333 120	5
2 321	1 276	12 357	2 832	3 179	266 550	6
2 146	1 427	13 759	3 205	4 555	277 410	7
2 091	1 545	13 460	2 935	3 464	352 200	8
2 401	1 562	12 097	2 664	3 210	297 040	9
2 360	1 538	12 933	3 006	2 656	292 920	10
2 222	1 686	12 732	2 902	2 969	333 770	11
2 323	1 771	16 752	3 270	3 898	285 620	12
1 772	1 575	13 475	2 250	3 156	233 400	1
2 017	1 324	r 12 465	2 277	2 864	252 630	R06 . 2
2 333	1 068	P 13 656	2 768	3 867	320 710	3
2 746	P 1 191	4
126.7	72.9	107.2	97.9	102.3	94.5	前年同月比
117.7	111.5	109.6	121.6	135.0	126.9	前月比
神戸税関		中国経済産業局	経済産業省		観光庁	資料

3) 前年同月比は、調査対象事業所の見直しが行われたため、ギャップを調整するリンク係数で処理した数値で計算している。

通関実績		販売額 4)			年・月
輸出	輸入	百貨店	スーパー	コンビニ	
億円	億円	億円	億円	億円	
814 788	827 033	64 434	131 609	119 780	H30 年
769 317	785 995	62 979	130 983	121 841	H31/R元 //
683 991	680 108	46 938	148 112	116 423	R02 //
830 914	848 750	49 030	150 041	117 601	R03 //
981 736	1 185 032	55 070	151 533	121 996	R04 //
88 230	95 739	5 117	12 553	10 562	3
82 909	87 207	4 497	12 597	10 395	4
72 917	86 739	4 528	12 908	10 633	5
87 409	87 043	4 840	12 621	10 506	6
87 242	87 855	5 224	13 517	11 403	7
79 944	89 345	4 289	13 570	11 391	8
91 987	91 382	4 560	12 525	10 617	9
91 451	98 133	4 979	13 020	10 815	10
88 180	96 063	5 506	12 857	10 334	11
96 429	95 840	7 075	15 771	11 475	12
73 328	90 993	5 046	13 218	10 086	R06. 1
82 492	86 322	4 739	12 282	9 768	2
94 693	r 90 869	r 5 609	r 13 277	r 10 602	3
89 801	P 94 457	P 4 870	P 12 742	P 10 423	4
108.3	108.3	108.3	101.1	100.3	前年同月比
94.8	103.9	86.8	96.0	98.3	前月比
財務省		経済産業省			資料

4) 前年同月比は、調査対象事業所の見直しが行われたため、ギャップを調整するリンク係数で処理した数値で計算している。

2 人口

人 口

2-1 市町別人口及び人口動態

市 町	令和6年5月1日現在				令和6年4月中の人口動態					
	人 口			世帯数	総人口増減 (1) + (2)			日 本 人 増 減 (1)		
	総数	男	女		総数	男	女	総数	男	女
総 数 注1)	1 286 248	612 108	674 140	597 815	1 622	1 181	441	1 122	956	166
対前年同月比 (%)	98.8	98.8	98.7	99.9	-	-	-	-	-	-
(日本人数)	1 267 184	602 561	664 623		-	-	-	-	-	-
(外国人数)	19 064	9 547	9 517		-	-	-	-	-	-
市 計	1 237 752	589 225	648 527	575 988	1 654	1 153	501	1 153	936	217
下関市	242 152	112 803	129 349	114 115	66	107	△ 41	△ 78	14	△ 92
宇部市	156 804	75 090	81 714	72 937	△ 34	5	△ 39	△ 68	1	△ 69
山口市	189 972	90 644	99 328	88 953	577	282	295	428	233	195
萩市	41 077	19 102	21 975	19 803	△ 43	△ 17	△ 26	△ 79	△ 32	△ 47
防府市	112 694	54 872	57 822	50 491	915	620	295	886	604	282
下松市	55 223	27 175	28 048	25 284	18	31	△ 13	11	24	△ 13
岩国市	122 509	58 035	64 474	57 265	99	53	46	35	18	17
光市	47 745	22 736	25 009	21 512	△ 105	△ 65	△ 40	△ 107	△ 66	△ 41
長門市	29 965	13 898	16 067	13 743	△ 91	△ 43	△ 48	△ 88	△ 39	△ 49
柳井市	29 054	13 552	15 502	13 605	△ 34	4	△ 38	△ 28	6	△ 34
美祿市	21 015	9 847	11 168	9 020	△ 49	△ 36	△ 13	△ 30	△ 19	△ 11
周南市	131 717	63 976	67 741	62 948	149	99	50	50	57	△ 7
山陽小野田市	57 825	27 495	30 330	26 312	186	113	73	221	135	86
町 計	48 496	22 883	25 613	21 827	△ 32	28	△ 60	△ 31	20	△ 51
周防大島町	13 213	6 143	7 070	6 465	12	19	△ 7	4	16	△ 12
和木町	5 669	2 782	2 887	2 428	△ 1	18	△ 19	10	15	△ 5
上関町	1 966	925	1 041	1 098	△ 8	△ 2	△ 6	△ 8	△ 2	△ 6
田布施町	13 661	6 537	7 124	5 836	△ 18	△ 5	△ 13	△ 20	△ 7	△ 13
平生町	11 118	5 201	5 917	4 685	△ 21	△ 8	△ 13	△ 21	△ 8	△ 13
阿武町	2 869	1 295	1 574	1 315	4	6	△ 2	4	6	△ 2

注1) 人口は、令和2年国勢調査結果（確定値）をもとに、毎月の住民基本台帳による転入・転出・出生及び死亡数を加減して算出した推計値。
日本人数及び外国人数は、令和2年国勢調査結果（確定値）の原数値に含まれる国籍不詳をあん分等によって補完した「不詳補完値」をもとに算出した推計値。
世帯数は、令和2年国勢調査結果（確定値）をもとに、毎月の住民基本台帳に基づく世帯数の増減を加減して算出した推計値。
注2) 職権処理（転入…職権記載、転出…職権消除）

人 口

市 町	令和 6 年 4 月 中 の 人 口 動 態 (つ づ き)								
	自 然 増 減			出 生			死 亡		
	総数	男	女	総数	男	女	総数	男	女
総 数 注1)	△ 1 247	△ 602	△ 645	531	259	272	1 778	861	917
対前年同月比 (%)	-	-	-	96.5	91.2	102.3	113.0	110.5	115.5
(日本人数)	-	-	-	-	-	-	-	-	-
(外国人数)	-	-	-	-	-	-	-	-	-
市 計	△ 1 178	△ 577	△ 601	516	249	267	1 694	826	868
下関市	△ 232	△ 134	△ 98	104	49	55	336	183	153
宇部市	△ 161	△ 63	△ 98	58	27	31	219	90	129
山口市	△ 147	△ 86	△ 61	66	26	40	213	112	101
萩市	△ 65	△ 31	△ 34	10	4	6	75	35	40
防府市	△ 87	△ 44	△ 43	52	27	25	139	71	68
下松市	△ 25	△ 15	△ 10	36	18	18	61	33	28
岩国市	△ 143	△ 77	△ 66	56	24	32	199	101	98
光市	△ 45	△ 21	△ 24	23	13	10	68	34	34
長門市	△ 60	△ 27	△ 33	8	4	4	68	31	37
柳井市	△ 42	△ 18	△ 24	6	4	2	48	22	26
美祢市	△ 34	△ 13	△ 21	1	1	—	35	14	21
周南市	△ 93	△ 31	△ 62	61	35	26	154	66	88
山陽小野田市	△ 44	△ 17	△ 27	35	17	18	79	34	45
町 計	△ 69	△ 25	△ 44	15	10	5	84	35	49
周防大島町	△ 33	△ 14	△ 19	4	2	2	37	16	21
和木町	3	6	△ 3	7	6	1	4	—	4
上関町	△ 7	△ 1	△ 6	—	—	—	7	1	6
田布施町	△ 14	△ 7	△ 7	1	1	—	15	8	7
平生町	△ 14	△ 8	△ 6	2	—	2	16	8	8
阿武町	△ 4	△ 1	△ 3	1	1	—	5	2	3

人 口

市 町	令和 6 年 4 月 中 の 人 口 動 態 (つ づ き)											
	社 会 動 態									外 国 人 増 減 (2)		
	社 会 増 減			転 入			転 出					
	総数	男	女	総数	男	女	総数	男	女	総数	男	女
総 数 注1)	2 869	1 783	1 086	9 020	5 285	3 735	6 151	3 502	2 649	500	225	275
対前年同月比(%)	－	－	－	109. 6	113. 7	104. 4	98. 5	101. 7	94. 5	－	－	－
(日本人数)	－	－	－	－	－	－	－	－	－	－	－	－
(外国人数)	－	－	－	－	－	－	－	－	－	－	－	－
市 計	2 832	1 730	1 102	8 725	5 132	3 593	5 893	3 402	2 491	501	217	284
下関市	298	241	57	1 280	796	484	982	555	427	144	93	51
宇部市	127	68	59	813	456	357	686	388	298	34	4	30
山口市	724	368	356	1 839	1 048	791	1 115	680	435	149	49	100
萩市	22	14	8	269	162	107	247	148	99	36	15	21
防府市	1 002	664	338	1 547	965	582	545	301	244	29	16	13
下松市	43	46	△ 3	336	210	126	293	164	129	7	7	－
岩国市	242	130	112	758	419	339	516	289	227	64	35	29
光市	△ 60	△ 44	△ 16	150	84	66	210	128	82	2	1	1
長門市	△ 31	△ 16	△ 15	108	64	44	139	80	59	△ 3	△ 4	1
柳井市	8	22	△ 14	156	98	58	148	76	72	△ 6	△ 2	△ 4
美祢市	△ 15	△ 23	8	135	73	62	150	96	54	△ 19	△ 17	△ 2
周南市	242	130	112	851	478	373	609	348	261	99	42	57
山陽小野田市	230	130	100	483	279	204	253	149	104	△ 35	△ 22	△ 13
町 計	37	53	△ 16	295	153	142	258	100	158	△ 1	8	△ 9
周防大島町	45	33	12	97	55	42	52	22	30	8	3	5
和木町	△ 4	12	△ 16	75	23	52	79	11	68	△ 11	3	△ 14
上関町	△ 1	△ 1	－	4	3	1	5	4	1	－	－	－
田布施町	△ 4	2	△ 6	62	36	26	66	34	32	2	2	－
平生町	△ 7	－	△ 7	42	25	17	49	25	24	－	－	－
阿武町	8	7	1	15	11	4	7	4	3	－	－	－

市 町	令和6年4月中総数			県外・県内別								
				県 外 移 動			県 内 移 動			その他(職権処理) 注2)		
	転入	転出	転入-転出	転入	転出	転入-転出	転入	転出	転入-転出	転入	転出	転入-転出
総 数 注1)	9 020	6 151	2 869	5 604	3 530	2 074	3 402	2 570	832	14	51	△ 37
対前年同月比(%)	109.6	98.5	—	105.6	95.7	—	116.7	103.7	—	155.6	63.8	—
(日本人数)	—	—	—	—	—	—	—	—	—	—	—	—
(外国人数)	—	—	—	—	—	—	—	—	—	—	—	—
市 計	8 725	5 893	2 832	5 445	3 392	2 053	3 266	2 450	816	14	51	△ 37
下関市	1 280	982	298	898	657	241	379	321	58	3	4	△ 1
宇部市	813	686	127	412	365	47	401	311	90	—	10	△ 10
山口市	1 839	1 115	724	1 113	641	472	725	465	260	1	9	△ 8
萩市	269	247	22	127	98	29	142	149	△ 7	—	—	—
防府市	1 547	545	1 002	1 235	348	887	308	182	126	4	15	△ 11
下松市	336	293	43	168	147	21	167	145	22	1	1	—
岩国市	758	516	242	485	369	116	270	139	131	3	8	△ 5
光市	150	210	△ 60	58	107	△ 49	91	103	△ 12	1	—	1
長門市	108	139	△ 31	46	67	△ 21	62	72	△ 10	—	—	—
柳井市	156	148	8	58	51	7	98	97	1	—	—	—
美祢市	135	150	△ 15	64	65	△ 1	70	85	△ 15	1	—	1
周南市	851	609	242	480	330	150	371	277	94	—	2	△ 2
山陽小野田市	483	253	230	301	147	154	182	104	78	—	2	△ 2
町 計	295	258	37	159	138	21	136	120	16	—	—	—
周防大島町	97	52	45	62	20	42	35	32	3	—	—	—
和木町	75	79	△ 4	58	58	—	17	21	△ 4	—	—	—
上関町	4	5	△ 1	—	1	△ 1	4	4	—	—	—	—
田布施町	62	66	△ 4	25	37	△ 12	37	29	8	—	—	—
平生町	42	49	△ 7	11	19	△ 8	31	30	1	—	—	—
阿武町	15	7	8	3	3	—	12	4	8	—	—	—

3 鉱工業

3-1 鉱工業生産・出荷・在庫指数（季節調整済指数）

（令和2年=100）

区 分	生 産						R5年平均 (原指数)
	R5年平均 (原指数)	R5年12月	R6年1月	R6年2月	R6年3月	前年同月比 (原指数)	
鉱工業	108.1	96.1	114.3	95.5	95.7	△ 9.0	105.2
製造工業	108.1	96.2	114.4	95.5	95.6	△ 9.1	105.2
鉄鋼業	86.3	79.8	82.7	90.3	85.7	△ 5.2	86.7
非鉄金属工業	105.9	109.2	110.5	107.3	96.0	△ 9.0	108.2
金属製品工業	92.3	95.6	88.6	94.2	90.3	△ 2.2	89.2
汎用・生産用・業務用機械工業	136.4	143.5	169.8	163.1	169.5	44.3	129.7
電気機械・電子部品・デバイス工業	153.1	173.9	146.0	173.5	140.1	3.6	158.2
輸送機械工業	101.3	81.0	75.9	88.8	90.5	△ 24.7	98.6
窯業・土石製品工業	80.2	68.8	80.2	75.0	72.4	△ 15.5	75.4
化学工業	110.7	96.1	136.4	86.4	90.6	△ 15.2	106.7
石油製品工業	116.4	110.3	114.7	82.8	30.3	△ 72.7	114.1
プラスチック製品工業	102.3	101.5	87.3	90.6	88.3	△ 18.9	99.4
パルプ・紙・紙加工品工業	94.9	63.9	86.9	147.5	108.9	△ 5.3	100.0
繊維工業	86.6	86.4	78.5	88.1	76.3	△ 21.1	86.1
食料品・たばこ工業	107.2	109.7	108.7	106.2	113.7	△ 0.3	109.5
ゴム製品工業	113.0	93.3	115.5	112.4	103.0	△ 13.7	113.6
印刷業	97.1	98.4	81.9	86.1	84.5	△ 22.2	96.8
木材・木製品工業	123.8	136.0	109.6	98.3	97.2	△ 22.0	115.7
鉱業	83.6	83.7	92.3	84.6	81.4	△ 7.6	91.4
(汎用・生産用・業務用機械工業内訳)							
汎用機械工業	112.7	101.1	88.4	90.1	101.9	△ 13.3	129.1
生産用機械工業	116.7	95.1	165.1	125.8	111.8	15.1	109.6
業務用機械工業	216.7	320.1	265.3	395.0	391.7	152.7	216.7
(電気機械・電子部品・デバイス工業内訳)							
電気機械工業	x	x	x	x	x	x	x
電子部品・デバイス工業	x	x	x	x	x	x	x
(化学工業内訳)							
化学肥料	81.3	84.3	77.7	77.8	58.3	△ 31.2	86.1
ソーダ工業製品	99.6	103.3	97.4	98.7	100.4	△ 0.6	97.8
無機薬品・顔料・触媒	78.1	81.6	80.5	84.6	68.1	△ 6.5	80.2
高圧ガス	94.0	98.0	83.9	89.3	89.5	△ 4.7	97.7
石油系芳香族	121.9	119.4	110.7	102.2	86.4	△ 23.3	111.4
環式中間物・合成染料	77.4	65.1	63.1	62.7	70.4	△ 10.7	78.8
有機薬品	102.3	107.0	93.9	98.0	98.1	△ 4.5	100.7
プラスチック	92.1	100.6	90.8	97.0	86.7	△ 4.4	91.7
合成ゴム	109.0	114.1	104.6	92.5	109.6	2.6	95.2
塗料・印刷インキ	97.3	98.2	87.0	88.9	84.0	△ 19.1	101.9
医薬品	143.9	83.8	276.8	92.5	101.3	△ 27.0	143.9
火薬類・農薬	88.5	145.9	24.0	61.5	93.0	16.9	88.0

（注）当月分は速報値、前月分は修正値。

出 荷					在 庫					
R5年12月	R6年1月	R6年2月	R6年3月	前年同月比 (原指数)	R5年平均 (原指数)	R5年12月	R6年1月	R6年2月	R6年3月	前年同月比 (原指数)
96.8	101.1	93.1	87.4	△ 15.5	102.8	102.0	97.4	96.8	97.2	△ 3.7
96.9	101.1	93.1	87.5	△ 15.4	102.8	102.0	97.4	96.8	97.2	△ 3.6
89.1	72.1	86.1	87.3	△ 1.6	97.6	89.1	95.6	96.8	90.5	△ 1.5
115.3	106.5	102.7	103.3	0.0	100.6	95.9	98.0	106.2	116.5	3.9
92.4	91.7	88.8	94.5	10.5	108.8	102.6	93.9	101.0	84.6	△ 23.5
125.0	145.0	131.9	144.8	28.6	x	x	x	x	x	x
175.8	137.5	158.4	125.4	△ 8.9	283.5	274.6	335.6	393.8	464.7	41.4
90.0	68.0	82.4	82.9	△ 21.8	x	x	x	x	x	x
64.0	76.8	77.4	79.2	△ 3.5	107.8	116.1	126.1	117.4	105.9	7.4
94.5	126.5	91.3	87.6	△ 16.9	101.0	108.6	101.7	99.1	100.6	2.2
110.9	103.3	86.9	63.9	△ 45.9	102.6	96.7	94.9	81.0	86.4	△ 18.2
96.7	83.9	85.8	87.0	△ 18.1	94.2	92.6	88.1	91.7	89.6	△ 4.4
83.4	93.5	86.6	85.2	△ 13.1	87.7	70.9	67.8	90.9	102.6	27.4
84.2	75.1	75.9	67.0	△ 27.6	107.3	103.9	32.2	34.5	36.6	△ 67.2
108.6	109.7	109.9	112.8	△ 2.9	114.2	113.1	117.4	108.7	118.0	△ 0.7
96.7	107.1	114.7	102.7	△ 17.6	95.8	77.7	87.8	89.1	100.6	△ 0.3
98.3	81.1	85.1	83.2	△ 22.3	—	—	—	—	—	—
122.0	95.2	99.9	94.2	△ 21.3	108.5	104.0	109.0	111.2	114.0	8.3
91.1	95.5	89.7	86.4	△ 7.5	102.8	101.8	102.1	103.3	100.3	△ 5.2
110.0	84.5	109.9	91.2	△ 17.9	x	x	x	x	x	x
90.2	152.9	103.2	99.1	11.0	x	x	x	x	x	x
321.5	253.5	399.6	400.7	152.7	—	—	—	—	—	—
x	x	x	x	x	283.5	274.6	335.6	393.8	464.7	41.4
x	x	x	x	x	—	—	—	—	—	—
96.4	95.2	92.7	87.8	4.6	83.6	91.7	90.4	90.1	83.3	2.4
94.6	91.3	104.2	83.1	△ 19.0	127.2	112.6	137.6	123.5	180.5	44.1
77.6	84.2	84.9	92.0	25.9	95.1	93.7	90.0	93.7	83.4	△ 16.1
96.3	94.2	94.1	94.4	△ 10.5	103.6	126.3	103.4	116.9	122.3	36.7
94.6	151.1	81.5	71.6	△ 35.5	79.3	130.4	79.7	105.3	85.2	21.8
59.7	70.8	69.9	66.3	△ 27.2	104.0	99.2	76.9	73.3	82.2	△ 14.6
102.2	87.9	106.8	89.3	△ 14.7	101.8	102.8	93.9	89.0	84.9	△ 13.9
98.1	84.0	89.6	86.0	△ 9.9	103.1	99.9	100.3	106.3	105.0	3.4
97.1	92.2	127.9	100.3	7.7	103.4	137.6	130.6	117.2	118.5	21.5
108.3	94.6	101.5	92.1	△ 17.2	130.5	123.5	128.2	119.5	123.0	4.4
88.1	269.2	90.3	95.2	△ 27.0	—	—	—	—	—	—
163.1	22.0	59.3	93.3	22.2	107.6	105.1	108.2	110.8	111.5	△ 4.2

4 物価

4-1 山口市消費者物価指数

(令和2年=100)

費 目	ウェイト	令和6年1月	令和6年2月	令和6年3月		
				指数	前月比 (%)	前年同月比 (%)
総合	10 000	107.6	107.4	107.5	0.0	2.3
食料	2 538	117.6	116.9	117.1	0.2	5.3
穀類	196	116.1	115.2	113.0	△ 1.9	5.9
魚介類	189	127.0	123.2	123.8	0.5	2.4
生鮮魚介	112	130.6	124.6	125.2	0.5	3.5
肉類	282	110.1	110.5	110.5	0.0	1.5
乳卵類	124	125.8	126.6	125.8	△ 0.6	7.5
野菜・海藻	240	114.9	112.9	116.6	3.2	7.4
生鮮野菜	157	110.7	107.1	112.9	5.4	7.0
果物	92	127.6	123.9	126.2	1.8	7.6
生鮮果物	86	130.9	126.9	129.4	1.9	8.0
油脂・調味料	122	121.9	121.9	122.2	0.3	5.3
菓子類	251	120.3	120.0	119.1	△ 0.7	7.5
調理食品	338	120.4	119.2	119.5	0.2	8.3
飲料	162	114.3	115.7	116.3	0.5	6.5
酒類	120	111.3	110.8	110.8	0.0	2.7
外食	420	113.7	113.7	113.7	0.0	3.2
住居	1 748	103.8	103.9	104.0	0.0	0.2
家賃	1 387	99.6	99.6	99.6	0.1	△ 0.3
設備修繕・維持	361	120.2	120.5	120.5	0.0	1.9
光熱・水道	702	103.9	105.0	105.2	0.1	△ 4.4
電気代	380	103.3	103.5	103.4	△ 0.1	△ 7.2
ガス代	122	104.0	110.6	111.4	0.7	△ 3.3
他の光熱	26	137.9	135.6	135.6	0.0	3.8
上下水道料	174	100.0	100.0	100.0	0.0	0.0
家具・家事用品	383	122.6	121.1	119.2	△ 1.5	△ 3.1
家庭用耐久財	121	126.1	120.5	118.3	△ 1.9	△ 12.2
室内装備品	20	125.1	126.2	126.2	0.0	7.1
寝具類	22	125.5	124.2	119.4	△ 3.8	△ 4.9
家事雑貨	77	125.0	124.7	123.4	△ 1.1	3.0
家事用消耗品	109	120.4	121.5	119.5	△ 1.6	1.9
家事サービス	33	107.8	107.8	107.8	0.0	0.0
被服及び履物	373	104.1	104.0	106.1	2.0	1.4
衣料	155	103.3	104.7	107.4	2.6	3.5
和服	13	101.2	101.2	101.2	0.0	2.4
洋服	141	103.5	105.0	108.0	2.9	3.6
シャツ・セーター・下着類	116	104.9	102.8	103.9	1.0	△ 2.0
シャツ・セーター類	83	102.7	99.7	101.9	2.2	△ 5.9
下着類	33	110.4	110.4	108.6	△ 1.6	8.5
履物類	51	104.3	103.9	104.3	0.4	0.6

(令和2年＝100)

費 目	ウェイト	令和6年1月	令和6年2月	令和6年3月		
				指数	前月比 (%)	前年同月比 (%)
他の被服	36	97.3	97.5	103.2	5.9	1.4
被服関連サービス	16	118.7	120.7	120.7	0.0	7.2
保健医療	475	104.7	104.6	104.3	△ 0.2	2.5
医薬品・健康保持用摂取品	119	106.6	106.0	105.5	△ 0.5	3.7
保健医療用品・器具	98	118.9	119.0	118.6	△ 0.3	8.4
保健医療サービス	258	98.4	98.4	98.4	0.0	△ 0.6
交通・通信	1 901	99.4	99.3	99.1	△ 0.2	3.2
交通	110	101.3	101.2	102.3	1.0	1.0
自動車等関係費	1 346	108.4	108.3	108.2	△ 0.1	4.0
通信	446	71.8	71.4	70.7	△ 1.1	0.4
教育	249	100.8	100.8	99.0	△ 1.7	△ 0.5
授業料等	149	99.9	99.9	99.9	0.0	1.0
教科書・学習参考教材	11	106.7	106.7	106.7	0.0	2.2
補習教育	88	101.5	101.5	96.5	△ 4.9	△ 3.3
教養娯楽	916	108.4	109.3	109.8	0.5	5.5
教養娯楽用耐久財	89	102.4	105.9	105.8	0.0	1.1
教養娯楽用品	228	107.5	107.7	108.1	0.4	1.7
書籍・他の印刷物	101	112.2	112.3	112.5	0.1	7.7
教養娯楽サービス	498	109.2	110.0	110.7	0.7	7.7
諸雑費	715	103.5	103.3	103.4	0.1	0.9
理美容サービス	113	101.8	101.8	101.8	0.0	1.4
理美容用品	189	101.5	100.5	100.8	0.3	△ 0.3
身の回り用品	57	113.7	114.6	115.0	0.3	8.6
たばこ	42	114.4	114.4	114.4	0.0	0.2
他の諸雑費	314	102.0	102.0	102.0	0.0	0.1
生鮮食品（注1）	354	121.8	117.4	120.7	2.8	6.1
生鮮食品を除く総合	9 646	107.0	107.1	107.0	△ 0.1	2.1
持家の帰属家賃を除く総合	8 856	108.6	108.5	108.5	0.0	2.6
持家の帰属家賃及び生鮮食品 を除く総合	8 501	108.0	108.1	108.0	△ 0.1	2.4
エネルギー（注2）	802	114.5	115.0	115.1	0.1	△ 1.7
食料(酒類を除く)及びエネルギー を除く総合	6 781	103.1	103.1	103.1	0.0	1.6
教養娯楽関係費	940	108.2	109.0	109.6	0.6	5.3
情報通信関係費	522	72.6	72.6	72.6	0.0	0.7

(注1) 生鮮魚介、生鮮野菜、生鮮果物

(注2) 電気代、都市ガス代、プロパンガス、灯油及びガソリン

4-2 主要品目別小売価格

出典（総務省統計局『小売物価統計調査』 主要品目の都市別小売価格-県庁所在市及び人口15万以上の市）

（単位 円）

年・月	うるち米 コシヒカリ (5kg) 1袋	食パン 普通品 1kg	カップ麺 カップ ヌードル (78g入り) 1個	まぐろ めばち又は きはだ 刺身用赤身 100g	あじ まあじ 丸 100g	さけ 100g	たい まだい 刺身用・さく 100g	ぶり 切り身 (刺身用を除く) 100g	いか するめいか 丸 ※1 100g	たこ まだこ (ゆでもの又は 蒸し物) 100g
山口市										
R05 . 12	2 381	514	203	492	130	560	723	277	459	414
R06 . 1	2 381	516	203	465	174	641	731	375	300	405
2	2 381	504	203	440	150	613	759	365	264	446
3	2 381	506	203	492	160	618	763	357	221	430

年・月	えび 輸入品、冷凍 パック又は真空包装、 無頭(10～14尾入り) 100g	たらこ 並 100g	かまぼこ 蒸かまぼこ 板付き (80～140g) 普通品 100g	魚介缶詰 油漬、きはだまぐろ シーチキンL (70g入り) 1缶	牛肉 国産品 ロース 100g	豚肉 国産品 バラ 100g	鶏肉 ブロイラー もも肉 100g	ハム ロースハム 100g	ソーセージ ウインナー ソーセージ 袋入り 100g	牛乳 店頭売り 紙容器入り (1000ml) 1本
山口市										
R05 . 12	242	619	164	184	941	252	155	217	190	263
R06 . 1	240	619	164	184	941	252	155	217	190	273
2	239	619	160	184	941	252	155	217	190	284
3	259	619	164	184	941	252	155	217	190	284

年・月	ヨーグルト プレーン (400g入り) 1個	鶏 卵 白色卵、パック詰(10 個入り)、サイズ混 合、[卵重]「MSS2g～ LL76g未満」、[MSS2g ～L70g未満]又は 「MS8g～L70g未満」 1パック	キャベツ 1kg	ほうれんそう 1kg	じゃがいも 1kg	にんじん 1kg	たまねぎ 1kg	きゅうり 1kg	トマト ミニトマト等 小粒種は除く 1kg	しめじ ぶなしめじ 1kg
山口市										
R05 . 12	184	276	201	900	443	366	427	692	901	938
R06 . 1	190	279	205	993	454	429	428	872	848	1 242
2	190	276	200	940	407	357	402	804	785	1 297
3	190	262	209	1 001	390	483	394	886	801	1 297

年・月	干しのり 焼のり 普通品 (全形10枚入り) 1袋	豆腐 木綿豆腐 並 1kg	油揚げ 薄揚げ 1kg	こんにゃく 板こんにゃく 1kg	だいこん漬 並 1kg	りんご (1個200～400g) ふじ又はつがる 1kg	いちご (12月～5月) 1kg	バナナ 1kg	食用油 キャノーラ (なたね)油 ポリ容器入 (1000g入り) 1本	しょう油 本醸造特級 こいくちしょうゆ ペットボトル入 (450ml入り) ※2 1本
山口市										
R05 . 12	430	279	1 623	516	1 150	689	2 952	363	481	369
R06 . 1	430	279	1 697	481	1 126	672	2 215	362	446	329
2	430	279	1 772	508	1 155	716	2 158	379	424	322
3	430	279	1 642	534	1 139	722	2 130	437	427	322

※1 市町村銘柄 剣先いか

※2 ポリ容器入、10入り(～12月)、ペットボトル入、450ml入り(1月～)

年・月	乾燥スープ コーンクリーム 箱(8袋)入り (148.8g入り) 1箱	風味調味料 かつお風味 ほんだし (120～ 150g入り) 100g	ケーキ いちごショール トケーキ 1個(70～120g) 1個	チョコ レート 板チョコレート (1枚50～55g) 100g	弁当 幕の内弁当 並 持ち帰り 1個	うなぎ かば焼き 国産品 長焼き 1匹120～210g 100g	からあげ 鶏肉 骨なし 並 100g	緑茶 煎茶 袋入り (100～300g入り) 100g	インスタント コーヒー 瓶入り (90～100g入り) 100g
山口市									
R05 . 12	392	282	453	255	650	1 291	225	320	1 041
R06 . 1	392	282	453	247	650	1 561	216	320	1 041
2	392	282	453	233	650	1 141	216	320	1 041
3	392	282	453	247	650	1 324	216	320	1 041

年・月	清酒 普通酒 紙容器入り (20入り) 1本	ビール 1缶350ml (6缶入り) 1パック	カレーライス (外食) 外食 1皿	コーヒー (外食) 喫茶店 (セルフサービス店 及びコーヒースタ ンドを除く) 1杯	民営家賃 3.3㎡(1坪) あたり 1か月	ふすま 張替費 和ふすま 材料費含む 1枚	大工 手間代 家屋修理 常用1人 1日	灯油 白灯油 1号灯油 店頭詰替売り 18ℓ	プロパン ガス 1ヶ月基本 料金+10㎡ 使用従量料金 1か月
山口市									
R05 . 12	1 095	1 179	799	503	3 525	6 300	21 500	2 184	8 765
R06 . 1	1 095	1 197	799	503	3 537	6 300	21 500	2 184	8 765
2	1 095	1 179	799	503	3 541	6 300	21 500	2 148	9 865
3	1 095	1 183	799	503	3 571	6 300	21 500	2 148	9 865

年・月	電気 炊飯器 圧力IH式 1.0ℓ炊き (1200～1400W) 1台	電気 冷蔵庫 冷凍冷蔵庫 5～6ドア、451～500ℓ IoT機能付 1台	ルームエアコン 冷暖房兼用 壁掛セパレート 冷2.2、暖2.2kW 1台 特殊機能付きを除く	ラップ ポリ塩化 ビニル製 幅22cm×長さ50cm 1本	トイレット ペーパー パルプ100%、白 8ロール又は12ロール 1000m	台所用 洗剤 合成洗剤 液体詰替用 ポリ容器入 (370ml入り) 1本	洗濯用 洗剤 合成洗剤 液体詰替用 袋入り (1,000～1,160g入り) 1kg	ワイシャツ (長袖) シングルカフス ポリエステル・綿混用 普通品、白 1枚	ラン ジェリー キャミソール 中級品 1枚
山口市									
R05 . 12	48 720	246 693	81 132	377	777	239	382	2 486	3 630
R06 . 1	49 996	257 400	77 752	377	777	239	382	2 486	7 480
2	47 877	237 600	72 299	377	777	239	382	2 486	7 480
3	40 327	236 793	73 880	377	777	239	368	2 486	7 480

年・月	男子用 靴下 綿・化繊混用 無地普通品 (25cm) 1足	運動靴 スニーカー (23.0～26.0cm) 中級品 1足	クリーニング代 (ワイシャツ) 水洗い、機械、立体仕 上、持ち込み、配達な し、料金前払 1枚	胃腸薬 第2類医薬品 複合胃腸薬 箱入り・60包入り 1箱	マスク 大人用 不織布製 ブリーツ型 袋入り(7枚入り) 1袋	ガソリン レギュラー (セルフ除く) 現金、割引無 1ℓ	トレーニング パンツ ロングパンツ ポリエステル100% 中級品 1本	理髪料 総合調髪 男性(高校生 以下除く) 1回	パーマ ネット代 (女性、ショート) シャンプー・カット ブローはセット込 1回
山口市									
R05 . 12	770	5 499	230	1 683	520	177	6 050	3 225	8 080
R06 . 1	770	5 499	230	1 683	520	177	6 050	3 225	8 080
2	770	4 949	233	1 683	520	175	6 050	3 225	8 080
3	770	4 949	233	1 683	520	175	6 050	3 225	8 080

5 家計

5-1 1世帯当たり1か月間の収入と支出（二人以上の世帯のうち勤労者世帯）

（単位 円）

総務省統計局「家計調査報告」

項 目	山 口 市			全 国		
	6年1月	6年2月	6年3月	6年1月	6年2月	6年3月
集計世帯数	56	55	52	3 918	3 959	3 934
世帯人員（人）	3.23	3.18	3.26	3.23	3.24	3.23
有業人員（人）	1.72	1.71	1.76	1.79	1.79	1.79
受取	1 081 661	1 001 521	954 924	1 155 250	1 243 989	1 217 970
実収入	490 973	532 215	456 005	497 383	561 495	513 734
経常収入	425 264	529 215	445 336	480 890	554 910	500 699
（内）勤め先収入	420 535	434 812	441 475	470 293	472 625	488 334
世帯主収入	330 252	348 073	360 972	370 756	369 383	383 939
定期収入	323 132	341 651	347 261	362 418	362 903	360 845
臨時収入	7 119	5 631	1 270	3 757	3 305	5 774
賞与	0	791	12 441	4 582	3 175	17 321
世帯主の配偶者の収入	83 142	78 806	75 909	86 600	89 121	90 912
他の世帯員収入	7 141	7 933	4 593	12 937	14 121	13 483
事業・内職収入	915	453	1 719	5 596	6 918	4 856
他の経常収入	3 813	93 950	2 143	5 001	75 368	7 509
（内）財産収入	1 980	0	5	653	852	1 386
社会保障給付	1 525	93 647	1 843	3 709	73 629	5 669
特別収入	65 709	3 000	10 669	16 492	6 585	13 034
（内）受贈金	56 540	119	628	5 096	801	4 649
実収入以外の受取（繰入金を除く）	465 132	381 303	418 207	448 716	459 267	485 082
（内）預貯金引出	374 109	297 811	311 740	336 517	342 541	343 479
クレジット購入借入金	89 185	77 387	105 629	108 540	105 646	127 197
繰入金	125 556	88 003	80 712	209 151	223 227	219 154
支払	1 081 661	1 001 521	954 924	1 155 250	1 243 989	1 217 970
実支出	403 272	358 899	410 090	402 498	403 548	447 971
消費支出	321 006	264 645	317 056	313 165	307 765	353 810
食料	82 032	79 959	87 050	83 459	82 259	90 138
（内）穀類	6 442	5 860	6 329	6 477	6 475	7 203
魚介類	4 343	4 976	5 991	4 843	4 731	5 127
肉類	11 000	9 807	10 836	8 577	8 263	8 659
野菜・海藻	8 282	7 338	8 457	7 979	7 753	8 285
外食	12 277	12 486	14 433	16 739	16 017	19 039
住居	7 917	9 077	12 140	15 481	17 649	19 134
家賃地代	6 278	8 764	9 915	11 444	11 883	11 154
設備修繕・維持	1 639	313	2 225	4 038	5 766	7 980
光熱・水道	31 363	27 501	30 334	25 129	27 070	27 035
（内）電気代	15 504	16 716	16 911	12 126	13 535	13 708
家具・家事用品	15 767	9 948	9 668	13 815	10 993	13 048
被服及び履物	11 614	6 951	10 651	12 296	10 068	14 445
（内）洋服	6 403	2 495	4 193	5 545	4 953	6 937
保健医療	13 659	11 405	10 722	14 000	13 443	13 504
交通・通信	65 053	41 435	56 958	47 533	50 252	63 933
教育	8 182	9 055	12 404	15 590	20 244	19 811
教養娯楽	30 566	25 553	33 049	29 326	29 572	34 729
その他の消費支出	54 852	43 762	54 080	56 535	46 214	58 033
非消費支出	82 265	94 254	93 034	89 333	95 783	94 162
（内）直接税	27 032	34 092	32 019	33 741	37 458	36 513
社会保険料	55 233	60 162	61 015	55 544	58 279	57 615
実支出以外の支払（繰越金を除く）	575 990	583 884	486 731	577 406	642 139	576 466
（内）預貯金	394 729	428 021	349 022	398 871	462 839	417 654
保険料	18 789	24 701	20 079	21 029	24 147	19 868
土地家屋借金返済	48 114	31 168	28 825	43 946	36 897	35 155
クレジット購入借入金返済	108 205	92 287	83 002	103 585	98 101	91 214
繰越金	102 400	58 738	58 104	175 346	198 301	193 533
可処分所得	408 708	437 961	362 971	408 050	465 712	419 572
黒字	87 701	173 316	45 915	94 885	157 947	65 762
（内）貯蓄純増	37 872	149 163	57 362	81 179	135 241	86 232

注1） 家計調査は全国設計の標本調査ですので、山口市の結果には標本誤差が考えられます。
利用にあたっては留意してください。

5-2 1世帯当たり1か月間の消費支出（二人以上の世帯）

（単位 円）

総務省統計局「家計調査報告」

項 目	山 口 市			全 国		
	6年1月	6年2月	6年3月	6年1月	6年2月	6年3月
集計世帯数	94	93	92	7 258	7 294	7 243
世帯人員（人）	2.88	2.84	2.85	2.89	2.89	2.89
有業人員（人）	1.30	1.31	1.30	1.34	1.33	1.33
消費支出	343 774	250 780	294 955	289 467	279 868	318 713
食料	73 510	72 412	79 801	78 792	78 619	85 867
穀類	5 715	5 513	6 194	6 205	6 326	7 017
魚介類	4 623	4 940	6 263	5 673	5 575	6 067
肉類	8 793	8 145	9 240	8 006	7 799	8 228
乳卵類	4 205	3 762	4 388	4 176	4 217	4 455
野菜・海藻	7 421	6 870	8 440	8 460	8 499	9 125
果物	2 554	2 455	3 040	2 994	3 003	3 045
油脂・調味料	3 834	3 502	3 948	3 811	3 854	4 186
菓子類	7 075	7 721	7 801	7 080	7 582	8 119
調理食品	11 061	11 146	11 827	11 902	11 842	12 542
飲料	4 205	4 187	4 724	4 749	4 629	5 195
酒類	3 220	3 940	3 202	2 948	3 099	3 469
外食	10 804	10 232	10 736	12 789	12 193	14 418
住居	7 039	7 229	10 469	13 272	17 241	16 586
家賃地代	5 509	6 620	7 008	7 869	7 981	7 756
設備修繕・維持	1 530	609	3 461	5 403	9 260	8 830
光熱・水道	29 578	25 949	27 430	26 108	27 859	27 615
電気代	15 183	15 427	15 408	12 376	13 639	13 780
ガス代	4 834	5 577	5 495	5 904	6 461	6 653
他の光熱	1 922	1 456	1 356	2 743	2 585	2 403
上下水道料	7 639	3 490	5 170	5 085	5 174	4 780
家具・家事用品	15 244	8 381	9 724	11 758	9 946	11 914
家庭用耐久財	5 871	790	1 612	4 149	2 871	3 788
室内装備・装飾品	498	228	1 855	459	536	525
寝具類	2 240	2 084	525	991	657	760
家事雑貨	2 390	1 814	1 522	2 379	2 029	2 483
家事用消耗品	2 983	2 819	3 663	3 104	3 109	3 602
家事サービス	1 262	646	546	676	744	755
被服及び履物	10 522	6 211	8 979	10 315	7 958	11 037
和服	0	0	0	275	133	91
洋服	5 540	2 570	3 127	4 401	3 748	4 998
シャツ・セーター類	1 918	858	2 357	1 813	1 223	1 982
下着類	586	611	503	906	656	761
生地・糸類	74	62	159	123	113	107
他の被服	744	668	702	925	601	706
履物類	1 222	937	1 585	1 531	1 091	1 742
被服関連サービス	438	505	546	341	392	652
保健医療	17 619	13 577	14 456	14 507	14 837	15 792
(内) 保健医療サービス	10 981	7 130	7 578	8 057	8 623	8 684
交通・通信	94 241	38 012	50 822	40 628	40 326	51 123
(内) 自動車等関係費	77 439	23 310	32 065	23 998	24 559	33 644
教育	5 324	5 807	9 940	10 196	12 198	12 084
教養娯楽	31 644	21 067	28 171	26 259	26 207	30 977
(内) 教養娯楽サービス	21 923	11 095	12 232	14 724	15 603	17 203
その他の消費支出	59 052	52 133	55 163	57 633	44 679	55 717
(内) こづかい（使途不明）	5 222	4 799	4 760	5 767	5 550	5 373
交際費	22 749	20 706	22 968	24 437	12 255	17 978
仕送り金	4 101	5 200	4 069	3 047	3 831	6 289

6 労働

6-1 常用労働者の1人平均月間現金給与総額と労働時間数

本表は毎月勤労統計調査（令和6年3月分）の結果による。

県統計分析課

産 業 分 類	現 金 給 与 総 額						総実労働時間数	
	事業所規模5人以上			事業所規模30人以上			事業所規模5人以上計	事業所規模30人以上計
	計	男	女	計	男	女		
調査産業計	265 297	331 454	190 241	289 707	355 775	207 375	136.3	141.5
D 建設業	352 850	378 203	229 566	402 358	419 575	303 345	161.5	174.1
E 製造業	353 838	396 291	219 130	368 165	408 017	226 814	156.2	157.5
09,10 食料品・たばこ	198 064	293 985	130 123	220 465	307 233	148 979	124.1	131.8
11 繊維工業	330 183	435 223	227 135	366 390	445 826	266 463	151.8	161.4
14 パルプ・紙	307 803	351 043	163 335	307 803	351 043	163 335	140.5	140.5
15 印刷・同関連業	267 579	301 921	210 719	285 079	327 114	213 813	179.8	182.5
16,17 化学・石油・石炭	416 888	435 070	311 787	424 595	442 732	319 117	154.7	154.1
19 ゴム製品	362 860	382 420	223 307	362 860	382 420	223 307	165.5	165.5
21 窯業・土石製品	366 788	383 195	248 501	390 080	408 243	241 793	157.8	162.5
22 鉄鋼業	412 956	427 650	275 106	412 956	427 650	275 106	157.8	157.8
24 金属製品製造業	425 597	447 364	316 269	493 553	511 899	394 691	162.9	156.4
28 電子・デバイス	339 645	399 488	215 510	339 645	399 488	215 510	160.8	160.8
31 輸送用機械器具	359 962	378 004	246 083	356 241	374 661	239 174	165.1	166.4
その他(12、13、18、23、32、20)一括	311 342	351 998	207 155	326 730	362 508	217 823	169.5	169.4
その他(29、30)一括	250 886	298 823	152 264	271 838	321 688	161 101	151.0	155.8
その他(25、26、27)一括	451 860	449 410	467 081	450 800	469 542	328 694	166.4	165.3
F 電気・ガス・熱供給・水道業	395 979	407 928	289 988	446 443	462 094	288 361	147.6	150.9
G 情報通信業	284 908	324 083	191 553	316 524	355 151	248 792	126.8	146.7
H 運輸業、郵便業	262 073	293 180	169 167	279 796	302 893	189 801	160.6	165.7
I 卸売業、小売業	210 102	285 258	141 122	190 661	277 328	138 417	122.8	118.7
J 金融業、保険業	368 328	479 645	276 942	347 553	474 798	253 518	142.0	140.0
K 不動産業、物品賃貸業	281 366	359 414	191 666	292 368	386 110	214 793	162.5	165.7
L 学術研究、専門・技術サービス業	359 677	439 634	259 512	392 970	442 788	288 482	159.5	157.0
M 宿泊業、飲食サービス業	105 287	124 079	93 494	108 235	132 817	89 833	88.2	86.9
N 生活関連サービス業、娯楽業	187 351	244 843	132 547	154 644	208 693	113 548	118.7	105.3
O 教育、学習支援業	318 127	358 327	275 690	320 146	350 195	272 021	138.9	141.1
P 医療、福祉	249 471	321 427	226 185	285 281	366 632	255 680	130.6	137.1
R サービス業(他に分類されないもの)	232 189	285 846	156 602	201 868	258 728	143 223	137.2	129.1

（注）調査産業計には「鉱業、採石業、砂利採取業」「複合サービス事業」を含む。なお、平成29年1月分から平成25年10月改定の日本標準産業分類に基づき公表している。

6-2 常用労働者の賃金指数、労働時間（所定外）指数及び雇用指数（事業所規模5人以上）

（令和2年＝100）

県統計分析課

年・月	調査産業計	建設業	製造業	電気・ガス・熱供給・水道業	情報通信業	運輸業、郵便業	卸売業、小売業	金融業、保険業	不動産業、物品賃貸業	学術研究、専門・技術サービス業	宿泊業、飲食サービス業	生活関連サービス業、娯楽業	教育、学習支援業	医療、福祉	複合サービス事業	サービス業（他に分類されないもの）
賃金（現金給与総額）指数（名目）																
令和4年平均	104.7	97.3	108.4	100.6	109.7	110.4	100.3	112.2	110.8	126.1	103.7	119.6	103.9	103.9	X	115.1
令和5年平均	103.4	103.0	108.1	102.7	105.2	108.0	99.6	112.1	94.7	132.2	108.4	113.9	95.2	103.9	X	113.1
令和5.12	175.0	161.0	212.1	204.2	193.8	178.9	155.4	215.0	137.4	267.4	122.7	152.9	195.6	149.5	X	192.5
令和6.1	87.6	96.6	86.8	77.6	74.9	86.1	82.0	92.1	105.5	107.5	101.0	101.1	79.9	90.3	X	90.2
令和6.2	85.9	89.3	88.8	73.6	82.3	82.9	82.3	90.0	101.9	103.2	101.9	103.6	76.1	84.4	X	91.8
令和6.3	91.6	91.2	95.3	74.1	84.4	83.9	89.8	99.2	93.6	108.9	103.3	105.4	94.2	89.9	X	93.0
所定外労働時間指数																
令和4年平均	109.6	106.5	130.6	91.1	138.0	94.3	141.0	126.5	128.1	178.7	116.9	57.7	58.6	97.2	X	96.5
令和5年平均	96.2	87.6	110.8	141.9	67.7	83.1	108.6	124.8	127.8	217.1	135.3	80.1	40.8	112.1	X	86.1
令和5.12	92.5	84.8	103.1	109.7	66.4	88.4	100.0	97.0	131.1	202.8	141.2	75.8	38.1	116.7	X	77.6
令和6.1	87.1	79.2	99.2	106.5	42.7	77.7	78.7	176.1	193.2	155.6	117.6	107.6	54.5	100.0	X	70.1
令和6.2	88.2	80.0	110.2	97.8	55.5	73.3	75.4	97.0	218.9	165.3	108.8	118.2	46.3	102.4	X	65.4
令和6.3	95.7	76.0	112.6	130.1	66.4	74.5	83.6	107.5	225.7	238.9	123.5	112.1	98.5	97.6	X	70.1
雇用指数																
令和4年平均
令和5年平均
令和5.12
令和6.1
令和6.2
令和6.3

（注1）調査産業計には「鉱業、採石業、砂利採取業」「複合サービス事業」を含む。なお、平成29年1月分から平成25年10月改定の日本標準産業分類に基づき公表している。

（注2）令和4年1月分から、指数は、令和2年平均を100とする令和2年基準とする。

これに伴い、令和4年1月分以降と比較できるように、令和3年12月分までの指数を令和2年平均が100となるように改訂した。

（注3）調査事業所のうち30人以上の抽出方法は、従来の2～3年に一度行う総入れ替え方式から、毎年1月分調査時に行う部分入れ替え方式に平成30年から変更した。

賃金、所定外労働時間指数は、総入れ替え方式のときに行っていた過去に遡った改訂はない。

常用雇用指数については厚生労働省のシステム改修未了のため、公表を見合わせている。

6-3 職業紹介状況（一般）

新規学卒・パートを除く

山口労働局

年・月	求 職		求 人		就職件数(B)	就職率(%) (B/A×100)	有効求人 倍率(倍) ¹⁾
	新規求職 申込件数(A)	月間有効 求職者数	新規求人数	月間有効求人数			
R3 年度平均	2 697	11 564	6 090	17 082	906	33.6	1.38
R4	2 652	11 398	6 341	18 247	874	33.2	1.54
R5 . 10	2 697	11 378	6 464	18 424	864	32.0	1.51
11	2 390	11 101	6 039	18 360	847	35.5	1.50
12	2 033	10 424	6 352	18 142	786	38.7	1.51
R6 . 1	2 972	10 828	6 165	17 937	714	24.0	1.49
2	2 739	11 258	6 147	18 069	875	31.9	1.47
3	2 792	11 555	6 128	17 651	992	35.5	1.48

注 1) パートを含む。各月の数値は季節調整値。

6-4 雇用保険業務状況（一般）

(単位 事業所、人、件、1000円)

山口労働局

年・月	適用事業所数	被保険者数	受給資格 決定件数	初 回 受給者数	受給者実人員 ¹⁾	支給金額 ¹⁾
R3 年度平均	24 499	406 290	1 235	1 004	4 197	511 031
R4	24 453	403 770	1 204	966	3 981	491 716
R5 . 10	24 148	402 802	1 232	986	4 436	560 349
11	24 108	402 695	1 083	974	4 110	527 602
12	24 112	403 139	809	897	3 931	464 729
R6 . 1	24 139	401 670	1 173	804	3 943	526 208
2	24 157	401 569	1 089	829	3 700	452 124
3	24 144	401 169	1 040	706	3 512	420 045

注 1) 所定給付日数内のもの

6-5 企業倒産状況

(単位 件、100万円) (負債総額1千万円以上)

県経営金融課

年・月	件 数	負債金額	原 因 別				業 種 別				地 域 別	
			(内) 企業内 原 因	(内) 設備 過大	(内) 業績 不振	(内) 連 鎖	(内) 製造業	(内) 建設業	(内) 卸売業	(内) 小売業	(内) 下関地域	(内) 宇部・ 小野田地域
R3 年度	52	10 836	3	1	40	5	3	9	5	8	14	8
R4	38	3 526	6	—	31	—	4	10	6	3	10	7
R5 . 11	10	1 571	—	—	10	—	—	1	2	3	5	1
12	6	569	—	—	4	1	—	2	2	—	2	3
R6 . 1	2	55	1	—	1	—	2	—	—	—	—	1
2	9	358	1	—	7	1	1	1	1	1	6	—
3	7	2 029	—	—	6	—	1	3	—	1	4	1
4	4	110	—	—	3	1	—	1	1	—	2	—

7 建築

7-1 建築物・住宅着工

本表は、建築基準法により延床面積10㎡を超える建築物について建築主から知事に建築工事届のあった建築物を対象としている。
(単位 ㎡、100万円、%)

国土交通省総合政策局

年・月 都 市	着 工 建 築 物		着 工 新 設 住 宅 1)		前 年 同 月 比	
	床 面 積 2)	工 事 費 予 定 額	戸 数	床 面 積	着工建築物 (床面積)	新 設 住 宅 (戸数)
R3 年	1 172 233	232 898	7 832	694 029	—	—
R4	1 010 164	215 022	6 769	594 441	—	—
R5 . 10	100 643	24 901	666	51 934	104.5	84.2
11	87 196	24 373	454	39 442	70.5	63.6
12	99 455	31 941	483	40 889	131.0	84.9
R6 . 1	92 505	34 779	386	31 902	89.8	74.5
2	62 940	15 976	404	33 282	72.2	68.8
R6 . 3	128 137	35 772	588	51 337	161.2	118.1
市 計	124 736	34 666	577	50 438	159.0	117.3
下 関 市	36	4 136	...	26.7
宇 部 市	73	6 401	...	130.4
山 口 市	57	5 593	...	91.9
萩 市	46	4 485	...	920.0
防 府 市	35	3 860	...	218.8
下 松 市	58	3 888	...	175.8
岩 国 市	42	3 512	...	72.4
光 市	45	3 322	...	102.3
長 門 市	4	507	...	100.0
柳 井 市	4	442	...	100.0
美 祢 市
周 南 市	151	12 023	...	335.6
山陽小野田市	26	2 269	...	86.7
町 計	3 401	1 106	11	899	332.1	183.3

注 1) 「新設住宅」とは、新築、増築又は改築によって居室、台所及び便所のある独立して居住し得る住宅の戸が新たに造られるものをいう。

2) 令和2年4月分から市町別の公表がとりやめとなった。

7-2 着工建築物

(単位 棟、㎡、100万円、%)

国土交通省総合政策局

区 分	R6年 2月			R6年 3月			前 年 同 月 比		
	建 築 物 数	床 面 積	工 事 費 予 定 額	建 築 物 数	床 面 積	工 事 費 予 定 額	建 築 物 数	床 面 積	工 事 費 予 定 額
総 数 (構 造 別)	417	62 940	15 976	433	128 137	35 772	94.3	161.2	176.8
木造	256	31 376	7 508	317	39 384	8 672	101.6	106.6	121.8
鉄骨鉄筋コンクリート造	2	126	76	—	—	—	—	—	—
鉄筋コンクリート造	3	1 916	820	8	13 112	3 564	133.3	143.3	109.6
鉄骨造	150	27 644	7 550	108	75 641	23 535	77.7	226.7	238.7
コンクリートブロック造	1	27	500	—	—	—	—	—	—
その他	5	1 851	16	—	—	—	皆減	皆減	皆減

8 運輸・交通

8－1 山口宇部空港利用状況

(単位 人、kg)

県山口宇部空港事務所

年・月						
	旅 客			貨 物		
		(内) 下 り	(内) 上 り		(内) 下 り	(内) 上 り
R4 年度	689 299	346 350	342 949	1 708 364.8	592 513.2	1 115 851.6
R5	857 459	428 626	428 833	1 646 269.8	543 446.4	1 102 823.4
R5 . 11	76 568	38 507	38 061	135 266.6	46 276.2	88 990.4
12	74 455	38 821	35 634	144 416.3	44 652.1	99 764.2
R6 . 1	58 935	28 114	30 821	125 532.2	42 066.8	83 465.4
2	66 074	33 122	32 952	140 267.5	44 441.6	95 825.9
3	79 679	39 299	40 380	137 705.9	40 444.3	97 261.6
4	62 941	32 270	30 671	122 219.7	39 845.6	82 374.1

8－2 岩国錦帯橋空港利用状況

(単位 人、kg)

国土交通省大阪航空局岩国空港事務所

年・月	旅 客 1)			貨 物 1)		
		(内) 下 り	(内) 上 り		(内) 下 り	(内) 上 り
R4 年度	362 610	181 579	181 031	307 970.8	42 359.1	265 611.7
R5	474 004	238 336	235 668	374 656.7	62 802.0	311 854.7
R5 . 11	44 287	22 338	21 949	36 928.2	5 380.6	31 547.6
12	41 328	21 681	19 647	44 812.0	6 010.0	38 802.0
R6 . 1	34 610	16 618	17 992	41 252.6	5 294.0	35 958.6
2	40 033	19 862	20 171	21 282.3	2 791.1	18 491.2
3	47 145	23 716	23 429	20 421.6	2 716.8	17 704.8
4	38 792	19 744	19 048	27 324.7	2 714.0	24 610.7

注 1) 東京便、沖縄便及びチャーター便を含む。

8－3 自動車保有台数

(単位 台)

中国運輸局山口運輸支局

年・月末	1) 総 数	(内) 貨物 2)			(内) 乗 合	(内) 乗 用 3)	(内)		(内) 特種用途	(内) 軽自動車4)	(内)	
		(内) 普 通	(内) 小 型			(内) 普 通	(内) 小型四輪				(内) 乗用四輪	(内) 貨物四輪
R3 年度平均	1 073 183	66 341	25 383	38 987	2 341	475 154	219 258	238 792	15 151	511 372	364 710	128 314
R4	1 071 565	66 672	25 475	39 175	2 270	473 201	221 958	233 466	15 199	511 419	364 674	127 991
R5 . 10	1 074 221	67 155	25 615	39 433	2 233	471 926	226 594	226 965	15 353	514 758	367 274	128 193
11	1 074 631	67 161	25 620	39 437	2 237	471 839	227 033	226 431	15 370	515 230	367 602	128 291
12	1 074 403	67 204	25 657	39 442	2 224	471 866	227 515	225 961	15 362	514 955	367 418	128 185
R6 . 1	1 074 031	67 130	25 630	39 398	2 212	471 410	227 737	225 258	15 372	515 111	367 552	128 204
2	1 072 995	67 095	25 620	39 371	2 205	471 020	228 126	224 472	15 355	514 522	367 255	127 926
3	1 066 465	66 883	25 521	39 251	2 196	468 767	227 993	222 586	15 321	510 506	364 523	126 845

注 1) 大型特殊車を含む。 2) 被けん引車を含む。 3) 小型二輪車を含む。 4) 二輪車、三輪車、特種用途車を含む。

9 商業・貿易・観光

9-1 大型小売店販売状況（百貨店＋スーパー）

大型小売店とは従業者50人以上の百貨店及びスーパーをいう。ただし、経済産業省が公表する数字と相違する場合がある。

（単位 店、100万円）

中国経済産業局

年・月	店舗数	販売総額	衣料品	身の回り品	飲食料品	家庭用品	その他の商	品	食堂喫茶
R4 年	71	152 418	14 021	4 092	113 942	3 647	16 167		549
R5	72	156 807	13 657	4 462	117 896	6 456	13 805		531
R5 . 10	71	12 933	1 283	357	9 574	541	1 138		40
11	71	12 732	1 257	334	9 443	534	1 127		39
12	72	16 752	1 433	402	12 636	674	1 561		46
R6 . 1	72	13 457	1 199	402	10 142	571	1 119		43
2	72	12 465	946	311	9 708	490	971		39
3	72	13 656	1 122	418	10 374	581	1 117		44

注）年計は補正済みのため、公表済みの数字及び月集計値と相違する場合がある。

9-2 専門量販店販売動向

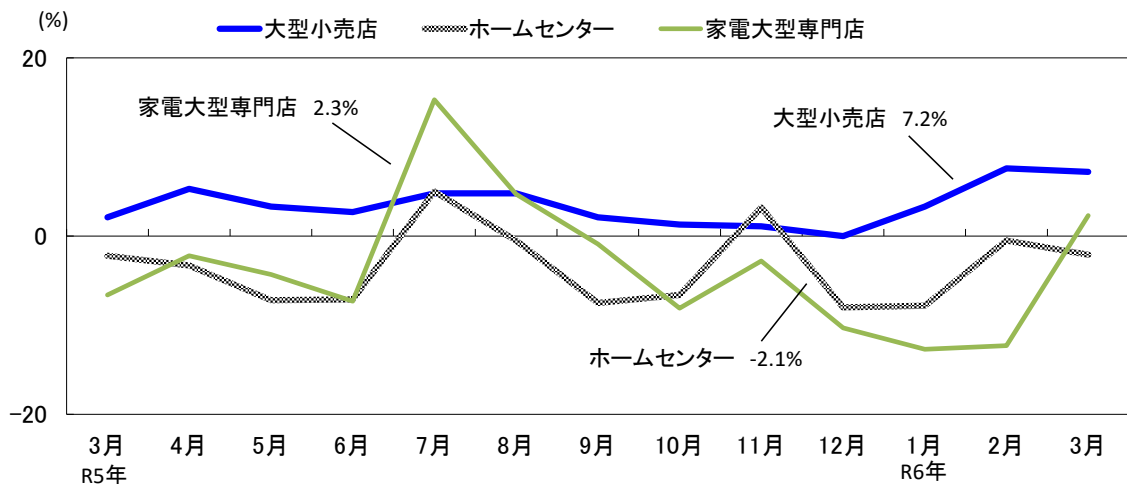
（単位 店、100万円）

中国経済産業局

年・月	ホームセンター			家電大型専門店		
	店舗数	販売額	販売額 前年(同月)比	店舗数	販売額	販売額 前年(同月)比
R4 年	78	36 031	△ 1.0	35	40 776	△ 2.2
R5	78	34 788	△ 3.4	35	40 271	△ 1.2
R5 . 10	78	3 006	△ 6.6	35	2 656	△ 8.1
11	78	2 902	3.2	35	2 969	△ 2.8
12	78	3 270	△ 8.0	35	3 898	△ 10.3
R6 . 1	77	2 250	△ 7.8	34	3 156	△ 12.7
2	77	2 277	△ 0.5	34	2 864	△ 12.3
3	78	2 768	△ 2.1	34	3 867	2.3

販売額対前年増減率（％）

大型小売店は、調査対象事業所の見直しが行われたため、ギャップを調整するリンク係数で処理した数値で計算している。



9-3 署所別貿易額

(1) 輸 出

(単位 100万円)		門司税関「貿易概況」							
年・月		総額	下関	萩	宇部	徳山	防府	平生	岩国
R4 年		2 250 565	798 699	2 110	114 652	552 676	510 545	4 348	267 534
R5		2 565 557	888 495	2 549	84 272	513 719	881 011	5 126	190 385
R5	11	222 249	78 604	285	7 838	43 732	83 064	738	7 989
	12	232 325	86 132	175	7 539	48 211	74 125	494	15 648
R6	1	177 162	74 278	223	8 493	41 652	43 826	417	8 273
	2	201 711	79 353	190	6 987	47 436	61 464	649	5 632
	3	233 323	100 149	443	10 112	51 479	64 062	542	6 536
	4	274 605	99 097	308	6 353	47 692	113 830	364	6 960

(2) 輸 入

(単位 100万円)		門司税関「貿易概況」							
年・月		総額	下関	萩	宇部	徳山	防府	平生	岩国
R4 年		2 237 507	321 261	—	775 485	833 427	85 077	764	221 492
R5		1 912 793	277 913	—	626 039	697 258	110 307	1 240	200 037
R5	11	168 606	26 886	—	62 393	52 898	10 070	2	16 357
	12	177 113	22 698	—	65 797	55 558	10 597	160	22 302
R6	1	156 437	24 259	—	47 177	50 893	11 601	11	22 496
	2	132 393	18 975	—	41 640	44 564	9 699	303	17 212
	3	106 795	21 337	—	9 854	54 535	9 723	—	11 345
	4	119 046	24 037	—	8 727	63 148	9 414	—	13 720

9-4 観光施設利用者数及び宿泊者数

(単位 人)		施設利用者数								宿泊者数4)	
年・月		下関水族館1) 2)	常盤公園1)	徳山動物園1)	錦帯橋	秋芳洞	大正洞 3)	指月公園	フラワーランド*	湯田温泉	湯本温泉
R4 年		463 460	694 841	249 155	375 527	332 426	16 066	47 227	84 328	286 728	160 451
R5		554 399	728 464	233 217	537 943	394 467	13 700	53 276	78 662	352 085	160 510
R5	11	35 798	69 226	21 045	64 338	36 226	1 275	5 378	5 392	32 225	17 348
	12	28 407	77 947	10 493	38 578	19 637	635	2 777	5 576	29 529	13 054
R6	1	35 029	61 871	16 980	34 918	14 100	426	2 095	4 429	24 682	11 365
	2	—	54 114	16 654	33 634	20 924	492	2 944	4 743	26 405	12 262
	3	48 495	56 822	19 872	57 089	32 639	762	6 580	6 838	33 193	15 760
	4	37 193	73 029	19 811	70 245	28 485	854	8 528	7 499	28 059	12 926

注 1) 無料で利用した者の数を含む。 2) 前売り券の販売数を含む。

3) 景清洞を含む。

4) 温泉旅館組合加盟旅館の宿泊者数（修学旅行生を含む）

10 金融

10-1 預金残高・貸出残高

(単位 億円)		日本銀行下関支店	
年・月末		預金残高	貸出残高
R3 年度末		83 694	42 133
R4		85 740	43 032
R5 .	10	85 687	43 042
	11	85 653	42 970
	12	86 235	43 400
	1	85 739	43 143
R6 .	2	85 578	43 216
	3

注) 山口県内に店舗を置く、国内銀行（ゆうちょ銀行を除く）および同県内に本店を置く信用金庫。銀行勘定を集計。ただし、国内銀行については、オフショア勘定を除く。直近計数は速報値。

10-2 性質別預金・貸出残高

(単位 億円)		日本銀行							
年・月末		預金	一般預金			公金預金	金融機関	貸出金	
			要求払	定期性	個人預金		預 金		
R3	年度末	74 050	68 662	40 108	28 289	52 898	4 716	671	37 443
R4		76 150	70 199	41 339	28 629	53 749	5 056	894	38 367
R5	11	75 817	70 529	41 699	28 638	53 727	4 812	475	38 297
	12	76 352	71 168	42 400	28 582	54 551	4 696	486	38 719
	1	76 013	70 628	42 024	28 415	54 161	4 977	407	38 492
	2	75 838	70 706	42 198	28 326	54 351	4 645	487	38 524
R6	3	76 956	70 865	42 428	28 247	54 021	5 204	887	38 801
	4	76 544	71 470	43 371	27 895	54 008	4 629	444	38 626

注) 国内銀行銀行勘定。ただし整理回収機構、ゆうちょ銀行を除く。

10-3 信用保証状況

(単位 100万円)		山口県信用保証協会								
年・月末	1) 保証承諾額	保 証 債 務 残 高								
		総 額	山 口	下 関	周 南	萩	柳 井	岩 国	宇 部	
R3 年度末		4 274	346 974	73 029	87 984	63 800	17 350	15 889	28 164	60 758
R4		5 215	335 533	70 380	84 150	62 741	15 978	15 599	28 127	58 557
R5 .	11	8 070	307 212	65 067	75 324	55 979	15 279	14 224	26 319	55 020
	12	9 342	307 270	64 914	74 701	56 724	15 186	14 166	26 206	55 372
R6 .	1	5 420	305 253	64 414	73 955	56 505	15 168	14 165	26 010	55 036
	2	7 162	301 544	63 703	72 686	55 597	15 143	14 056	26 200	54 158
	3	8 285	298 314	63 051	71 633	55 027	15 143	14 029	25 829	53 602
	4	4 739	294 121	62 183	70 511	54 404	15 250	13 873	25 483	52 416

注 1) 年度欄は月平均値。各月は月間計。

1 1 民生

1 1 - 1 生活保護状況

保護費の年度数値は累計
(単位 世帯、人、100万円)

県厚政課「生活保護状況」

年・月	被保護 世帯	被保護 実人員	保護率 (人口千人 につき)	1) 保護費	生活扶助		住宅扶助		教育扶助		介護扶助		医療扶助		その他の扶助	
					人 員	保護費	人 員	保護費	人 員	保護費	人 員	保護費	人 員	保護費	人 員	保護費
R3 年度平均	11 374	13 768	10.3	23 362	11 611	6 025	10 735	2 489	413	52	2 721	520	11 826	13 410	212	78
R4	11 275	13 560	10.2	22 710	11 472	5 944	10 550	2 480	391	49	2 786	539	11 733	12 856	199	81
R5 . 8	11 205	13 388	10.2	1 966	11 057	464	10 300	204	376	4	2 789	44	11 671	1 179	187	7
9	11 169	13 341	10.2	1 906	11 146	464	10 298	203	370	4	2 785	43	11 616	1 124	174	6
10	11 183	13 355	10.2	1 908	11 318	477	10 346	203	376	4	2 800	44	11 673	1 112	185	7
11	11 177	13 355	10.2	1 889	11 476	496	10 381	209	380	3	2 820	45	11 687	1 068	177	6
12	11 197	13 406	10.2	2 045	11 477	642	10 484	210	389	4	2 841	48	11 684	1 074	192	6
R6 . 1	11 186	13 406	10.2	1 948	11 430	501	10 454	207	399	4	2 838	47	11 715	1 123	180	5

注 1) 施設事務費、就労自立給付金を含む。

1 1 - 2 健康保険給付状況

国民健康保険の年度は、3月から翌年2月までで算出している。

保険給付額の年度数値は累計

(単位 人、1000円)

全国健康保険協会山口支部・県医務保険課

年・月	全国健康保険協会管掌健康保険		国 民 健 康 保 険			
			市 町 村		国 保 組 合	
	被保険者数	保険給付額	被保険者数	保険給付額 1)	被保険者数	保険給付額
R3	258 808	74 359 312	275 315	99 253 095	3 799	597 258
R4	254 787	76 891 509	263 172	97 858 942	3 649	604 256
R5 . 10	252 336	6 691 715	247 370	8 069 947	3 564	59 563
11	252 333	6 411 490	245 744	7 738 738	3 551	52 549
12	252 376	6 635 936	244 315	7 899 185	3 533	50 619
R6 . 1	251 919	6 533 261	242 526	7 763 065	3 443	45 544
2	251 835	6 404 648	240 825	...	3 426	48 051
3	251 609	6 646 820	239 042	...	3 422	...

注 1) 一般被保険者に係るもの。

1 1 - 3 国民年金事業状況

(単位 人)

厚生労働省

年・月	被 保 険 者 数			年 金 受 給 権 者 数					
				旧法拠出制年金		基 礎 年 金			老齢福
	第1号強制	第1号任意	第3号	老齢・通算	その他	老齢 1)	障害	遺族	祉年金
R3 年度末	120 642	1 788	78 515	7 362	609	443 018	25 388	2 218	18
R4	117 783	1 822	74 012	5 711	556	441 972	25 410	2 096	14
R5 . 4	113 134	1 857	73 182	5 599	553	441 974	25 416	1 814	14
5	113 011	1 854	72 815	5 490	548	442 094	25 403	1 841	14
6	113 007	1 842	72 589	5 368	546	441 917	25 401	1 871	14
7	113 203	1 828	72 238	5 266	542	441 690	25 398	1 903	14
8	113 690	1 803	71 958	5 156	541	441 728	25 424	1 932	14
9	114 078	1 806	71 668	5 061	539	441 615	25 447	1 945	14
10	114 569	1 812	71 272	4 957	537	441 439	25 462	1 968	14
11	115 060	1 827	70 982	4 843	534	441 453	25 491	1 996	14
12	114 971	1 818	70 808	4 739	533	441 258	25 509	2 040	14

1 2 犯罪・災害

1 2－1 犯罪種別発生件数

刑法犯は、警察において発生を認知した事件の数をいい、道路上の交通事故に係る危険運転致死傷罪及び業務上過失致死傷罪を除いたものである。
特別法犯は、警察が送致（送付）した件数で、一部の交通法令違反を含む。
（単位 件）

県警察本部捜査支援分析課									
年・月	全 刑 法 犯							特別法犯	
	総 数	凶悪犯	粗暴犯	窃盗犯	知能犯	風俗犯	その他の刑法犯	送致件数	
R4 年	3 845	25	326	2 397	371	54	672	626	
R5	4 186	30	356	2 627	447	65	661	521	
R5 . 11	380	5	35	230	46	8	56	67	
12	317	3	33	194	44	12	31	34	
R6 . 1	390	—	31	268	32	8	51	57	
2	309	2	16	192	52	5	42	42	
3	386	8	25	237	56	6	54	45	
4	423	—	35	289	44	8	47	24	

注 当年値は暫定値。

1 2－2 第一当事者別道路交通事故発生状況

県警察本部交通企画課																			
年・月	総 数			歩 行 者			自 動 車			原動機付自転車1)			自 転 車			そ の 他			
	件数	死者	負傷者	件数	死者	負傷者	件数	死者	負傷者	件数	死者	負傷者	件数	死者	負傷者	件数	死者	負傷者	
R4 年	2 261	31	2 633	—	—	—	2 159	27	2 524	36	1	37	30	1	33	36	2	39	
R5	2 269	35	2 699	—	—	—	2 197	31	2 627	15	—	17	26	2	24	31	2	31	
R5 . 11	192	2	221	—	—	—	186	2	214	1	—	1	1	—	1	4	—	5	
12	216	7	258	—	—	—	211	7	252	2	—	2	1	—	1	2	—	3	
R6 . 1	168	2	196	—	—	—	162	2	190	—	—	—	5	—	5	1	—	1	
2	167	2	193	—	—	—	165	2	191	1	—	1	—	—	—	1	—	1	
3	173	2	201	—	—	—	166	2	192	6	—	8	1	—	1	—	—	—	
4	173	7	209	—	—	—	166	7	201	1	—	2	4	—	4	2	—	2	

注 1) 原動機付自転車は一種のみ計上。

1 2－3 火災発生件数と被害状況

※集計が四半期ごとに行われるため、四半期ごとに速報値を掲載します。

県消防保安課													
年・月	件 数						り 災 世帯数	建物焼損 延面積 (㎡)	損害見積額 (1000円)		死傷者数		
	総数	建物	林野	車両	船舶	その他			総額	(内)建物及び収容物	死者	負傷者	
R4 年	603	250	33	45	5	270	231	14 920	835 721	743 463	17	69	
R5	587	238	30	43	1	275	209	14 893	1 489 709	643 750	29	67	
R5 . 10	93	21	10	4	—	58	11	509	8 347	7 583	1	6	
11	59	24	3	4	—	28	27	2 189	137 687	106 798	3	13	
12	50	26	1	4	—	19	17	1 133	31 447	28 267	4	1	
R6 . 1	36	18	1	7	—	10	30	836	44 687	41 723	2	2	
2	50	21	1	4	—	24	16	1 090	48 358	47 548	2	3	
3	40	19	—	4	—	17	20	821	40 019	30 007	7	2	

注 月数値は速報値。年合計値は確報値。

スポット

年齢（５歳階級）別推計人口（令和5年10月1日現在）

（単位 人）

市 町	総 数	0～4歳	5～9歳	10～14歳	15～19歳	20～24歳	25～29歳	30～34歳	35～39歳
県計	1 296 593	40 111	48 030	54 801	57 362	54 983	51 326	53 796	63 827
市計	1 247 377	38 990	46 558	52 993	55 314	53 708	49 992	52 319	61 886
下関市	244 470	7 113	8 745	10 086	10 495	10 799	9 127	9 369	11 643
宇部市	158 124	5 171	5 985	6 655	6 798	7 634	7 373	6 779	7 828
山口市	191 033	6 474	7 806	8 635	9 000	11 905	8 582	8 540	10 178
萩市	41 893	834	1 100	1 472	1 597	1 135	963	1 246	1 597
防府市	112 171	4 159	4 822	5 099	5 348	4 767	5 029	5 588	6 451
下松市	55 376	2 404	2 503	2 660	2 623	1 875	2 630	3 089	3 365
岩国市	124 003	3 774	4 393	5 183	5 326	4 377	4 673	4 900	5 804
光市	48 261	1 509	1 735	2 007	2 182	1 460	1 778	2 063	2 167
長門市	30 422	604	905	1 134	1 217	687	694	891	1 255
柳井市	29 305	698	983	1 194	1 241	884	890	969	1 295
美祢市	21 409	357	508	707	814	500	670	657	838
周南市	132 769	4 224	4 702	5 550	5 775	5 017	5 485	5 875	6 522
山陽小野田市	58 141	1 669	2 371	2 611	2 898	2 668	2 098	2 353	2 943
町計	49 216	1 121	1 472	1 808	2 048	1 275	1 334	1 477	1 941
周防大島町	13 425	198	278	334	474	243	231	281	362
和木町	5 737	238	313	344	338	256	260	283	341
上関町	2 035	37	40	53	42	20	27	53	73
田布施町	13 855	339	448	576	672	369	433	483	623
平生町	11 265	253	326	389	427	337	334	321	434
阿武町	2 899	56	67	112	95	50	49	56	108

年齢（３区分）別男女別推計人口、割合（令和5年10月1日現在）

（単位 人）

市 町	総数	0～14歳			15～64歳			65歳以上	
		総数	男	女	総数	男	女	総数	男
県計	1 296 593	142 942	73 297	69 645	695 113	350 630	344 483	458 538	192 671
市計	1 247 377	138 541	70 999	67 542	672 396	339 146	333 250	436 440	183 237
下関市	244 470	25 944	13 263	12 681	128 878	63 791	65 087	89 648	36 762
宇部市	158 124	17 811	9 135	8 676	86 551	43 899	42 652	53 762	22 662
山口市	191 033	22 915	11 761	11 154	110 669	55 174	55 495	57 449	24 299
萩市	41 893	3 406	1 740	1 666	19 404	9 746	9 658	19 083	7 942
防府市	112 171	14 080	7 276	6 804	63 076	32 365	30 711	35 015	14 723
下松市	55 376	7 567	3 893	3 674	31 386	16 356	15 030	16 423	7 005
岩国市	124 003	13 350	6 816	6 534	64 915	32 397	32 518	45 738	19 549
光市	48 261	5 251	2 681	2 570	25 164	12 738	12 426	17 846	7 591
長門市	30 422	2 643	1 360	1 283	13 899	6 946	6 953	13 880	5 778
柳井市	29 305	2 875	1 466	1 409	14 616	7 310	7 306	11 814	4 866
美祢市	21 409	1 572	845	727	10 232	5 182	5 050	9 605	4 010
周南市	132 769	14 476	7 385	7 091	72 467	37 514	34 953	45 826	19 536
山陽小野田市	58 141	6 651	3 378	3 273	31 139	15 728	15 411	20 351	8 514
町計	49 216	4 401	2 298	2 103	22 717	11 484	11 233	22 098	9 434
周防大島町	13 425	810	453	357	5 141	2 615	2 526	7 474	3 178
和木町	5 737	895	463	432	3 222	1 621	1 601	1 620	719
上関町	2 035	130	63	67	726	404	322	1 179	491
田布施町	13 855	1 363	697	666	7 242	3 656	3 586	5 250	2 270
平生町	11 265	968	501	467	5 212	2 602	2 610	5 085	2 180
阿武町	2 899	235	121	114	1 174	586	588	1 490	596

（注）構成比は、小数点以下第２位を四捨五入しているため、合計しても必ずしも100とはならない。

40～44歳	45～49歳	50～54歳	55～59歳	60～64歳	65～69歳	70～74歳	75～79歳	80～84歳	85歳以上
72 700	89 190	93 521	79 200	79 208	87 077	111 853	94 548	74 235	90 825
70 283	86 178	90 167	76 434	76 115	83 152	106 845	90 110	70 562	85 771
13 499	16 438	17 223	15 172	15 113	16 873	22 027	18 258	14 629	17 861
9 130	10 907	11 325	9 484	9 293	9 993	13 556	11 163	8 622	10 428
11 429	13 707	13 986	11 597	11 745	11 749	13 865	11 560	8 627	11 648
2 044	2 658	2 696	2 593	2 875	3 655	4 659	3 793	2 985	3 991
6 806	7 909	8 135	6 665	6 378	6 745	8 647	7 383	5 538	6 702
3 481	4 142	4 199	3 183	2 799	3 027	4 092	3 559	2 889	2 856
6 648	8 473	8 997	7 888	7 829	8 753	10 774	9 177	7 366	9 668
2 519	3 461	3 772	2 944	2 818	2 958	4 176	3 948	3 489	3 275
1 557	1 875	1 876	1 732	2 115	2 612	3 510	2 609	2 144	3 005
1 436	1 925	2 091	1 879	2 006	2 182	2 787	2 499	1 929	2 417
1 073	1 292	1 471	1 414	1 503	1 810	2 388	1 925	1 446	2 036
7 365	9 364	10 389	8 516	8 159	8 754	11 199	9 982	7 697	8 194
3 296	4 027	4 007	3 367	3 482	4 041	5 165	4 254	3 201	3 690
2 417	3 012	3 354	2 766	3 093	3 925	5 008	4 438	3 673	5 054
480	664	720	749	937	1 154	1 675	1 548	1 284	1 813
389	363	421	280	291	385	401	304	251	279
55	88	95	120	153	182	282	215	218	282
797	1 036	1 128	837	864	1 049	1 220	1 122	902	957
551	697	823	640	648	878	1 059	1 003	803	1 342
145	164	167	140	200	277	371	246	215	381

(単位 %))

県統計分析課

女	総数	0～14歳			15～64歳			65歳以上		
		総数	男	女	総数	男	女	総数	男	女
265 867	100.0	11.0	11.9	10.2	53.6	56.9	50.7	35.4	31.2	39.1
253 203	100.0	11.1	12.0	10.3	53.9	57.2	51.0	35.0	30.9	38.7
52 886	100.0	10.6	11.7	9.7	52.7	56.0	49.8	36.7	32.3	40.5
31 100	100.0	11.3	12.1	10.5	54.7	58.0	51.7	34.0	29.9	37.7
33 150	100.0	12.0	12.9	11.2	57.9	60.5	55.6	30.1	26.6	33.2
11 141	100.0	8.1	9.0	7.4	46.3	50.2	43.0	45.6	40.9	49.6
20 292	100.0	12.6	13.4	11.8	56.2	59.5	53.1	31.2	27.1	35.1
9 418	100.0	13.7	14.3	13.1	56.7	60.0	53.4	29.7	25.7	33.5
26 189	100.0	10.8	11.6	10.0	52.3	55.1	49.8	36.9	33.3	40.1
10 255	100.0	10.9	11.7	10.2	52.1	55.4	49.2	37.0	33.0	40.6
8 102	100.0	8.7	9.7	7.9	45.7	49.3	42.6	45.6	41.0	49.6
6 948	100.0	9.8	10.7	9.0	49.9	53.6	46.6	40.3	35.7	44.4
5 595	100.0	7.3	8.4	6.4	47.8	51.6	44.4	44.9	40.0	49.2
26 290	100.0	10.9	11.5	10.4	54.6	58.2	51.2	34.5	30.3	38.5
11 837	100.0	11.4	12.2	10.7	53.6	56.9	50.5	35.0	30.8	38.8
12 664	100.0	8.9	9.9	8.1	46.2	49.5	43.2	44.9	40.6	48.7
4 296	100.0	6.0	7.3	5.0	38.3	41.9	35.2	55.7	50.9	59.8
901	100.0	15.6	16.5	14.7	56.2	57.8	54.6	28.2	25.7	30.7
688	100.0	6.4	6.6	6.2	35.7	42.2	29.9	57.9	51.3	63.9
2 980	100.0	9.8	10.5	9.2	52.3	55.2	49.6	37.9	34.3	41.2
2 905	100.0	8.6	9.5	7.8	46.3	49.3	43.6	45.1	41.3	48.6
894	100.0	8.1	9.3	7.1	40.5	45.0	36.8	51.4	45.7	56.0

変化が見える、暮らしに役立つ

とうけい

ちょうさ

統計調査

国が実施する調査です



センサス



みらいセンサ



家計が見える

かけいちょうさ

家計調査

家庭のお金がどのように使われているかを明らかにします。



雇用が見える

ろうどうりよくちょうさ

労働力調査

人々が働いている状況、失業の状況などを明らかにします。



物価が見える

こうりぶつかとうけいちょうさ

小売物価統計調査

モノやサービスの価格の変化などを明らかにします。



外食にいくら使っているんだろう？



どれくらいの方が仕事をさがしているの？



食用油、見るたびに高くなってるわ！



教育費にいくらかけてる？



育児世代の働く女性はどれくらい増えた？



宮崎から都内に大学進学するけど物価の違いは？

答えは？



<https://www.stat.go.jp/>

統計局

◀かわいい情報はここから ※一部の機種・アプリでは読み取れない場合があります

統計調査員がお伺いしましたら、ご回答をお願いします。

🔒 皆様の個人情報は厳重に保護されます ! 統計調査を装った「かたり調査」にご注意ください

😊 調査の結果は、暮らしをより良くする様々な取り組みに活かされています



総務省統計局・山口県

県勢やまぐちNo. 805
令和6年6月12日発行
編集 山口県統計分析課
発行 山口県統計協会