

県勢やまぐち

2024
7
統計月報
No.806



画像出典：セタちょうちん祭り『山口県観光サイト』https://yamaguchi-tourism.jp/photo/detail_1700218.html

■スポット／医療施設数・病床数(令和4年10月1日現在)

目 次

＜月間統計＞		8 運輸・交通	
月間の動き	1	8-1 山口宇部空港利用状況（～5月）	2 5
地域別の動き	3	8-2 岩国錦帯橋空港利用状況（～5月）	2 5
		8-3 自動車保有台数（～4月）	2 5
＜景気動向＞		9 商業・貿易・観光	
山口県金融経済情勢（7月）	4	9-1 大型小売店販売状況（～4月）	2 6
山口県景気動向指数（4月）	5	9-2 専門量販店販売動向（～4月）	2 6
		9-3 署所別貿易額（～5月）	2 7
		9-4 観光施設利用者数及び宿泊者数（～5月）	2 7
1 主要経済指標		10 金融	
1-1 山口県（～5月）	6	10-1 預金残高・貸出残高（～5月）	2 8
1-2 全 国（～5月）	6	10-2 性質別預金・貸出残高（～5月）	2 8
2 人口		10-3 信用保証状況（～5月）	2 8
2-1 市町別人口及び人口動態（～5月）	1 0	11 民生	
3 鉱工業		11-1 生活保護状況（～2月）	2 9
3-1 鉱工業生産・出荷・在庫指数（～4月）	1 4	11-2 健康保険給付状況（～4月）	2 9
4 物価		11-3 国民年金事業状況（～1月）	2 9
4-1 山口市消費者物価指数（～4月）	1 6	12 犯罪・災害	
4-2 主要品目別小売価格（～4月）	1 8	12-1 犯罪種別発生件数（～5月）	3 0
5 家計		12-2 第一当事者別道路交通事故発生状況（～5月）	3 0
5-1 1世帯当たり1か月間の収入と支出 （二人以上の世帯のうち勤労者世帯）（～4月）	2 0	12-3 火災発生件数と被害状況（～3月）	3 0
5-2 1世帯当たり1か月間の消費支出 （二人以上の世帯）（～4月）	2 1	＜スポット＞	
6 労働		医療施設数・病床数（令和4年10月1日現在）	3 1
6-1 常用労働者の1人平均月間現金給与総額と 労働時間数（4月分）	2 2		
6-2 常用労働者の賃金指数、労働時間（所定外） 指数及び雇用指数 （事業所規模5人以上）（～4月）	2 2		
6-3 職業紹介状況（一般）（～4月）	2 3		
6-4 雇用保険業務状況（一般）（～4月）	2 3		
6-5 企業倒産状況（～5月）	2 3		
7 建築			
7-1 建築物・住宅着工（～4月）	2 4		
7-2 着工建築物（～4月）	2 4		

利用者の皆さんへ

- この「県勢やまぐち」は県勢の動きを迅速に把握するため各種行政機関や民間諸団体が所管する主要な統計資料を一巻に収め、提供することを目的として発行しています。
- 統計表中の符号は次の例によっています。
「P」…速報（暫定値） 「x」…秘密保持のため発表を
「r」…修正値 差し控えたもの
「-」…該当なし 「*」…特に注意を要するもの
「…」…資料なし又は不詳 「0」…単位未満
ただし、主要経済指標を除き、速報（暫定）値を修正する場合は「r」の表示をしていません。
備考：数値の単位未満は四捨五入
- 内容についての照会等は、県総合企画部統計分析課統計情報班（TEL083-933-2640）までお願いします。

（表紙写真 山口市 七夕ちゃん祭り）

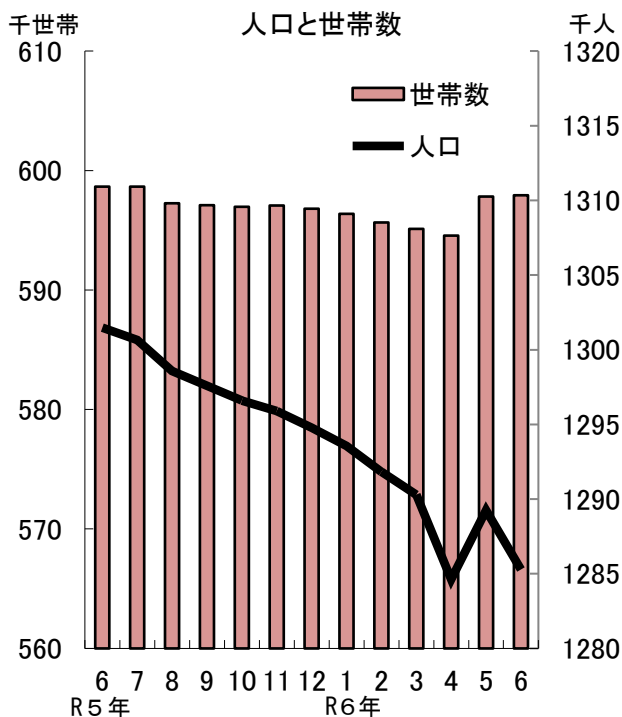
〈月間統計〉

月間の動き

5月中の人口の動き

6月1日現在の人口は、1,285,279人で、前月に比べて969人減少し、前年同月に比べ16,200人(1.2%)減少している。5月中の人口移動は自然減1,079人、社会増110人、外国人増251人となっている。

(令和2年国勢調査結果(確定値)を基に推計した数値)



4月の鉱工業生産・出荷・在庫指数

1 生産の動き

季節調整済指数でP107.4となり、前月に比べて7.1%の増加、前年同月に比べて8.7%(原指数)の低下となった。

低下に寄与した主な業種と前月比 (季節調整済指数)

汎用・生産用・業務用機械工業	△18.6%
食料品・たばこ工業	△4.4%
窯業・土石製品工業	△5.2%
金属製品工業	△5.7%
鉄鋼業	△0.6%

上昇に寄与した主な業種と前月比 (季節調整済指数)

輸送機械工業	59.4%
化学工業	10.1%
プラスチック製品工業	20.9%
電気機械・電子部品・デバイス工業	11.1%
非鉄金属工業	8.2%

2 出荷の動き

季節調整済指数でP100.5となり、前月に比べて10.9%の増加、前年同月に比べて15.8%(原指数)の低下となった。

低下に寄与した主な業種と前月比 (季節調整済指数)

汎用・生産用・業務用機械工業	△20.5%
窯業・土石製品工業	△16.8%
鉄鋼業	△5.5%
食料品・たばこ工業	△4.6%
金属製品工業	△15.8%

上昇に寄与した主な業種と前月比 (季節調整済指数)

輸送機械工業	52.5%
化学工業	11.8%
プラスチック製品工業	17.6%
電気機械・電子部品・デバイス工業	10.2%
パルプ・紙・紙加工品工業	8.8%

3 在庫の動き

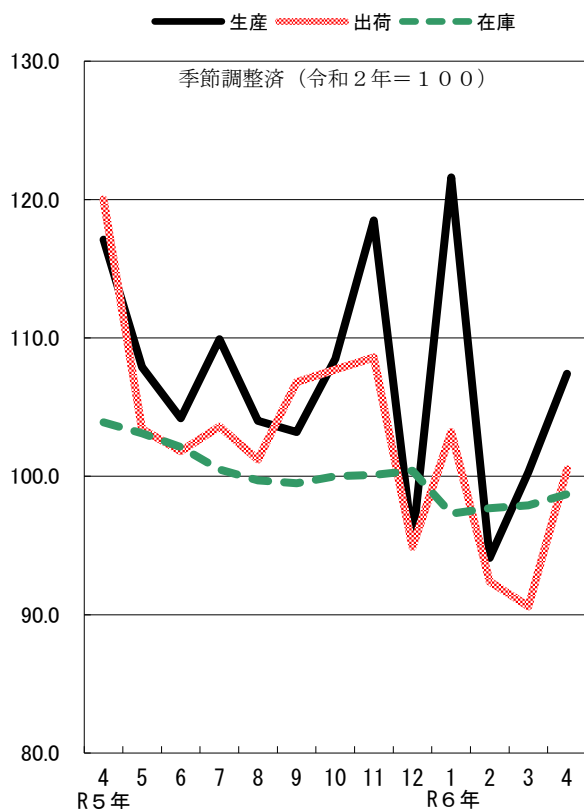
季節調整済指数でP98.7となり、前月に比べて0.8%の増加、前年同月に比べて5.0%(原指数)の低下となった。

低下に寄与した主な業種と前月比 (季節調整済指数)

化学工業	△2.4%
窯業・土石製品工業	△12.0%
石油製品工業	△7.2%
非鉄金属工業	△6.7%
パルプ・紙・紙加工品工業	△3.6%

上昇に寄与した主な業種と前月比 (季節調整済指数)

電気機械・電子部品・デバイス工業	22.6%
食料品・たばこ工業	11.0%
鉄鋼業	3.6%
金属製品工業	1.8%
プラスチック製品工業	1.8%



4月の賃金、労働時間及び雇用の動き

(毎月勤労統計調査 事業所規模5人以上)

※〈 〉内は事業所規模30人以上

1 賃金の動き

4月の1人当たりの現金給与総額は、267,922円〈293,938円〉で、前年同月比3.5%増〈3.0%増〉であった。

このうち、きまって支給する給与は、256,206円〈280,879円〉で、前年同月比2.4%増〈2.2%増〉であり、特別に支払われた給与は、11,716円〈13,059円〉で、前年同月差2,851円増〈2,522円増〉であった。

また、きまって支給する給与のうち、所定内給与は、238,088円〈255,119円〉で、前年同月比3.1%増〈2.1%増〉であった。

なお、実質賃金(現金給与総額)は、前年同月比0.6%増〈0.2%増〉であった。

2 労働時間の動き

4月の1人当たりの総実労働時間は、141.4時間〈146.8時間〉で、前年同月比0.1%増〈0.5%増〉であった。

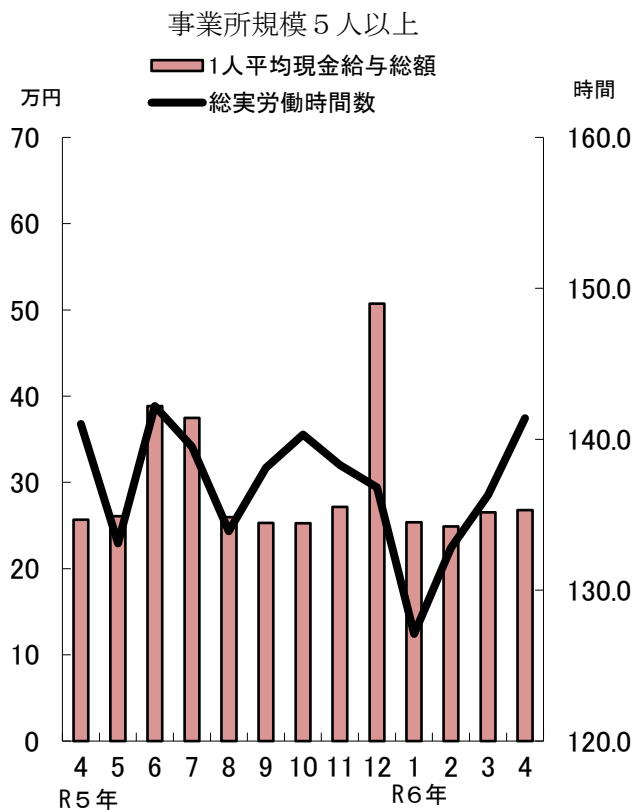
このうち、所定内労働時間は、132.3時間〈135.4時間〉で、前年同月比0.0%横ばい〈0.0%横ばい〉であり、所定外労働時間は、9.1時間〈11.4時間〉で、前年同月比1.1%減〈7.5%増〉であった。

また、製造業の所定外労働時間は、14.4時間〈15.7時間〉で、前年同月比2.2%増〈3.2%増〉であった。

3 雇用の動き

4月末の常用労働者数は、485,581人〈277,625人〉で、前年同月比2.3%増〈0.6%増〉であった。

このうち、パートタイム労働者の比率は、33.0%〈28.6%〉であった。



4月の消費者物価指数

(令和2年=100)

4月の山口市の消費者物価指数は、108.2となり、前月と比べると0.7%の上昇、前年同月と比べると2.5%の上昇となった。

また、生鮮食品を除く総合で107.6となり、前月と比べると0.6%の上昇、前年同月と比べると2.1%の上昇となった。

4月の大型小売店販売額

4月の大型小売店販売額は、72店の合計が129億12百万円で、前年同月に比べ401百万円の増であった。

品目別では家庭用品9.4%、飲食料品5.0%、衣料品2.1%、身の回り品1.8%の増、食堂・喫茶5.0%、その他の商品11.9%の減であった。

地域別の動き

項目	地域	岩国地域	柳井地域	周南地域	山口・防府 地域	宇部・ 小野田地域	下関地域	長門地域	萩地域	地域	出典						
人口	R05. 年 月 6	人 130 043	人 56 343	人 250 942	人 304 703	人 238 582	人 245 234	人 30 598	人 45 034	R05. 年 月 6	県統計 分析課	人口移動統計 調査					
	R06. 1 2 3 4 5 6	129 245 129 026 128 761 128 080 128 178 128 043	55 797 55 746 55 651 55 402 55 351 55 267	249 759 249 479 249 270 248 302 248 346 248 399	303 070 302 684 302 379 301 174 302 666 302 529	237 094 236 820 236 645 235 541 235 644 235 392	243 811 243 476 243 143 242 086 242 152 241 859	30 251 30 199 30 146 30 056 29 965 29 898	44 531 44 402 44 297 43 985 43 946 43 892	R06. 1 2 3 4 5 6							
	世帯	R05. 6	世帯 59 927	世帯 26 128	世帯 115 678	世帯 139 036	世帯 108 213	世帯 114 434	世帯 13 811	世帯 21 430			R05. 6	県統計 分析課	人口移動統計 調査		
		R06. 1 2 3 4 5 6	59 751 59 662 59 535 59 500 59 693 59 691	25 924 25 910 25 865 25 818 25 853 25 832	115 381 115 291 115 228 115 238 115 580 115 804	138 177 137 982 137 825 137 627 139 444 139 459	107 996 107 944 107 959 107 862 108 269 108 248	114 133 113 944 113 832 113 701 114 115 114 048	13 740 13 739 13 723 13 749 13 743 13 718	21 261 21 191 21 157 21 043 21 118 21 115			R06. 1 2 3 4 5 6				
		労働 ∧ 有効求人 倍率 ∨	(安定所) R05. 5	(岩国) 倍 1.22	(柳井) 倍 1.18	(徳山) 倍 1.28	(山口) 倍 1.40	(宇部) 倍 1.44	(下関) 倍 1.50	(萩) 倍 1.42			(安定所) R05. 5			山口労働局	職業紹介 状況
			R06. 1 2 3 4 5	1.35 1.32 1.26 1.17 1.10 1.04	1.38 1.36 1.35 1.26 1.09 1.10	1.53 1.51 1.50 1.38 1.38 1.34	2.15 2.02 1.82 1.71 1.48 1.52	1.83 1.74 1.63 1.52 1.36 1.31	1.74 1.67 1.65 1.65 1.52 1.50	1.77 1.63 1.58 1.58 1.41 1.36			R06. 1 2 3 4 5				
労働 ∧ 企業倒産 件数 ∨			R05. 5	件 1	件 -	件 -	件 1	件 -	件 5	件 -	件 -	R05. 5	県経営金融課				
	R06. 1 2 3 4 5		1 - - - 1	- - 1 - -	- 1 - - 1	- 2 1 2 2	3 - 1 - 1	2 - 6 4 2 3	- - - - -	- - 1 - -	R06. 1 2 3 4 5						
	建築 ∧ 着工新設 住宅 ∨	R05. 4	戸 33	戸 13	戸 71	戸 149	戸 73	戸 120	戸 5	戸 6	R05. 4	県建築指導課		新設住宅 着工戸数			
R06. 1 2 3 4		28 31 27 38 43 16	8 15 32 12 11 8	143 102 77 70 257 85	112 156 107 73 92 131	96 98 53 64 99 83	61 59 66 137 36 50	3 15 1 5 4 5	3 7 23 5 46 6	R06. 1 2 3 4							
貿易 ∧ 港別貿易 額・輸出 ∨		(貿易港) R05. 5	(岩国) 百万円 20 530	(平生) 百万円 425	(徳山) 百万円 33 412	(防府) 百万円 46 584	(宇部) 百万円 6 889	(下関) 百万円 88 628	(萩) 百万円 188	(貿易港) R05. 5	門司税関		貿易概況				
		R06. 1 2 3 4 5	15 648 8 273 5 632 6 536 6 960 21 023	494 417 649 542 364 372	48 211 41 652 47 436 51 479 47 692 45 188	74 125 43 826 61 464 64 062 113 830 91 440	7 539 8 493 6 987 10 112 6 353 3 959	86 132 74 278 79 353 100 149 99 997 72 767	175 223 190 443 308 187	R06. 1 2 3 4 5							
	貿易 ∧ 港別貿易 額・輸入 ∨	(貿易港) R05. 5	(岩国) 百万円 10 289	(平生) 百万円 -	(徳山) 百万円 58 960	(防府) 百万円 7 777	(宇部) 百万円 53 084	(下関) 百万円 22 670	(萩) 百万円 -	(貿易港) R05. 5		門司税関		貿易概況			
R06. 1 2 3 4 5		22 302 22 496 17 212 11 345 13 720 20 738	160 11 303 - - -	55 558 50 893 44 564 54 535 63 148 50 084	10 597 11 601 9 699 9 723 9 414 12 686	65 797 47 177 41 640 9 854 8 727 7 874	22 698 24 259 18 975 21 337 24 037 23 309	- - - - - -	R06. 1 2 3 4 5								
観光 ∧ 観光施設 利用者数 ∨		(観光施設等) R05. 5	(錦帯橋) 人 52 508	(フラワーランド) 人 12 852	(徳山動物園) 人 25 058	(湯田温泉) 人 31 511	(秋芳洞) 人 44 261	(下関水族館) 人 59 795	(湯本温泉) 人 13 904	(指月公園) 人 7 037	(観光施設等) R05. 5		県統計 分析課		関係施設 調べ		
	R06. 1 2 3 4 5	38 578 34 918 33 634 57 089 70 245 61 879	5 576 4 429 4 743 6 838 7 499 12 957	10 493 16 980 16 654 19 872 19 811 24 753	29 529 24 682 26 405 33 193 28 059 30 241	19 637 14 100 20 924 32 639 28 485 47 149	28 407 35 029 - 48 495 37 193 50 528	13 054 11 365 12 262 15 760 12 926 14 493	2 777 2 095 2 944 6 580 8 528 7 504	R06. 1 2 3 4 5							
	金融 ∧ 保証債務 残高 ∨	(支店別) R05. 5	(岩国) 百万円 27 453	(柳井) 百万円 15 484	(周南) 百万円 60 987	(山口営業) 百万円 68 912	(宇部) 百万円 57 543	(下関) 百万円 81 916	(萩) 百万円 15 575	(支店別) R05. 5	県信用保証協会	信用保証 状況					
		R06. 1 2 3 4 5	26 206 26 010 26 200 25 829 25 483 25 356	14 166 14 165 14 056 14 029 13 873 13 691	56 724 56 505 55 597 55 027 54 404 53 843	64 914 64 414 63 703 63 051 62 183 61 553	55 372 55 036 54 158 53 602 52 416 51 902	74 701 73 955 72 686 71 633 70 511 69 858	15 186 15 168 15 143 15 143 15 250 15 220	R06. 1 2 3 4 5							

物価（消費者物価指数）（山口市）

R05. 4	2020=100 105.6
11	107.6
12	107.4
R06. 1	107.6
2	107.4
3	107.5
4	108.2

注）総合指数

家計（家計消費支出）（山口市）

R05. 4	円 295 442
11	296 108
12	309 827
R06. 1	321 006
2	264 645
3	317 056
4	308 237

注）二人以上の世帯のうち勤労者世帯

運輸（山口宇部空港利用者数）

R05. 5	人 75 431
12	74 455
R06. 1	58 935
2	66 074
3	79 679
4	62 941
5	71 438

注）旅客

〈地域区分〉 地域区分は、原則として下記によって区分しています。

岩国地域：岩国市、和木町 柳井地域：柳井市、周防大島町、上関町、平生町 周南地域：下松市、光市、周南市、田布施町

山口・防府地域：山口市、防府市 宇部・小野田地域：宇部市、美祢市、山陽小野田市

下関地域：下関市 長門地域：長門市 萩地域：萩市、阿武町

山口県金融経済情勢

2024年 7月 1日 日本銀行下関支店

県内景気は、緩やかに回復している。

短観における企業の業況感は、「良い」超幅が拡大した。

需要項目別にみると、公共投資は、増加している。輸出は、前年を上回った。個人消費は、着実に持ち直している。住宅投資は、弱めの動きとなっている。設備投資は、緩やかに増加している。

こうした中、生産は、横ばい圏内の動きとなっている。雇用・所得情勢をみると、労働需給は引き締まっており、雇用者所得は改善している。消費者物価の前年比は、2%台となった。

企業倒産は、やや増加している。金融面をみると、預金・貸出は、ともに概ね前年並みとなった。貸出金利は、横ばい圏内となった。

公共投資は、増加している。

公共工事請負金額は、前年を上回った。

輸出は、前年を上回った。

輸出は、前年を上回った一方、輸入は、前年を下回った。

個人消費は、着実に持ち直している。

個人消費関連の販売統計をみると、百貨店・スーパー販売額、ホームセンター販売額、ドラッグストア販売額は、前年を上回った一方、コンビニエンスストア販売額は、前年を下回った。また、耐久消費財では、家電大型専門店販売額、乗用車新車登録台数は、前年を下回った。

住宅投資は、弱めの動きとなっている。

新設住宅着工戸数は、前年を下回った。

設備投資は、緩やかに増加している。

山口県短観（2024年6月調査）における企業の設備投資をみると、2023年度実績は増加したほか、2024年度も増加計画となっている。

建築物着工床面積（非居住用）は、前年を下回った。

生産は、横ばい圏内の動きとなっている。

鉱工業生産指数（4月）は、前月比上昇した。業種別にみると、汎用・生産用・業務用機械は低下した一方、輸送機械、化学は上昇した。

雇用・所得情勢をみると、労働需給は引き締まっており、雇用者所得は改善している。

有効求人倍率は、前月を下回った。常用労働者数、現金給与総額ともに前年を上回ったことから、雇用者所得は、前年を上回った。

消費者物価の前年比は、2%台となった。

消費者物価指数（除く生鮮食品）は、前年を上回った。

企業倒産は、やや増加している。

件数（9件）は前年（7件）を上回った一方、負債総額（1,446百万円）は前年（2,114百万円）を下回った。

預金・貸出は、ともに概ね前年並みとなった。

県内金融機関（銀行、信金）の預金、貸出の動向をみると、預金、貸出ともに前年を上回った。

貸出金利は、横ばい圏内となった。

貸出約定平均金利（総合）は、前月に比べ、上昇した。

山口県景気動向指数 令和6年4月分の概要

1 4月のCI(令和2年=100)は、先行指数:109.3、一致指数:124.1、遅行指数:111.8となった。

(1) 先行指数:2.3 ポイント上昇

先行指数は、前月と比較して2.3 ポイント上昇し、2か月連続の上昇となった。3か月後方移動平均は1.23ポイント下降し、6か月連続の下降、7か月後方移動平均は1.56ポイント下降し、6か月連続の下降となった。

(2) 一致指数:1.8 ポイント上昇

一致指数は、前月と比較して1.8 ポイント上昇し、2か月連続の上昇となった。3か月後方移動平均は0.40 ポイント上昇し、2か月連続の上昇、7か月後方移動平均は0.30 ポイント上昇し、2か月連続の上昇となった。

(3) 遅行指数:4.2 ポイント上昇

遅行指数は、前月と比較して4.2 ポイント上昇し、2か月ぶりの上昇となった。3か月後方移動平均は1.50 ポイント上昇し、2か月連続の上昇、7か月後方移動平均は0.46 ポイント上昇し、13か月ぶりの上昇となった。

2 一致指数の基調判断

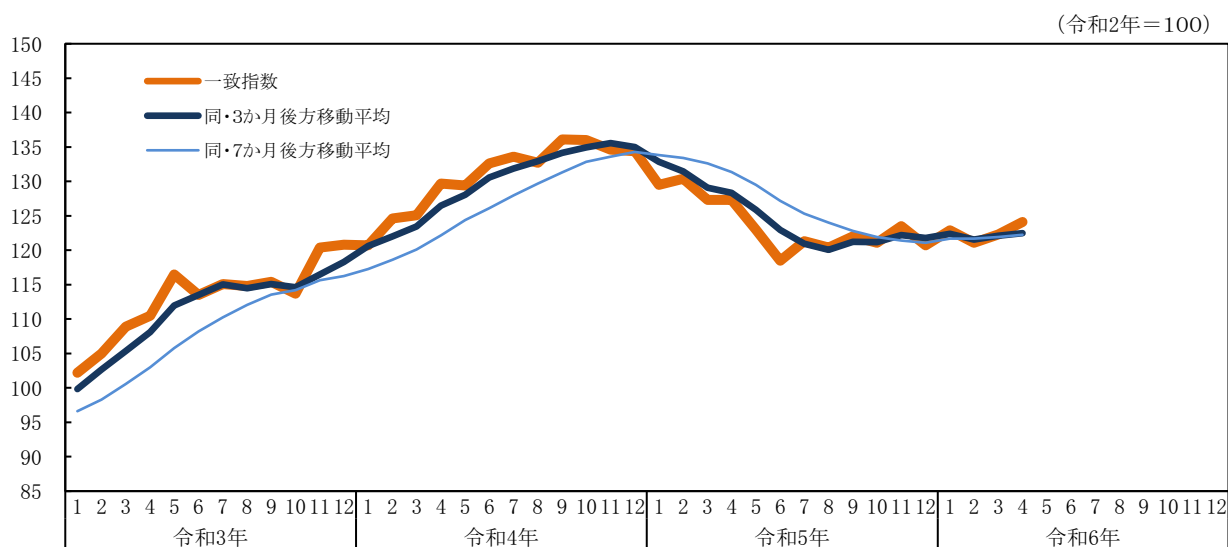
景気動向指数（CI一致指数）は、下げ止まりを示している。

3 一致指数の前月差に対する個別系列の寄与度は、以下のとおり。

寄与度がプラスの系列	寄与度	寄与度がマイナスの系列	寄与度
C4:鉱工業生産指数	2.18	C2:雇用保険受給者実人員	-2.38
C1:所定外労働時間指数(製造業)	2.05	C3:有効求人倍率(除く学卒)	-0.47
C5:輸入通関実績	0.45		

※所定外労働時間指数(製造業)は、事業所規模30人以上の値を用いている。

4 一致指数の推移



1 主 要 経 済 指 標

1－1 山 口 県

年・月	総人口 1)		世帯数 1)	鉱工業指数 2)			消費者物価指数 (山口市)		家計 (勤労者世帯)		労		
	年別10月1日・月別各翌月1日			生産指数	出荷指数	在庫指数	総合	生鮮食品 を除く	実収入	消費支出	名目 4)	総実 4)	
	人		世帯	R2=100 季節調整済			R2=100 原数値		円	円	賃金指数	労働時間指数	
H30	年	1 368 495	601 223	112.5	118.1	103.1	98.9	99.1	551 987	304 349	104.2	106.6	
	〃	1 355 495	601 531	115.2	119.3	101.5	99.8	100.1	576 057	323 403	101.3	103.8	
	〃	1 342 059	598 824	100.0	100.0	100.0	100.0	100.0	659 472	323 190	100.0	100.0	
	〃	1 327 452	597 913	113.9	112.7	91.9	100.2	100.1	599 731	311 728	104.6	102.4	
	〃	1 312 950	597 838	116.0	112.4	102.6	102.9	102.7	651 322	346 099	107.1	101.5	
R05	4	1 302 440	598 492	r 117.1	r 120.0	r 103.9	105.6	105.4	568 332	295 442	108.6	103.2	
	5	1 301 479	598 657	r 107.9	r 103.4	r 103.1	105.8	105.6	423 860	291 229	107.0	97.5	
	6	1 300 654	598 646	r 104.2	r 101.8	r 102.1	105.8	105.7	844 434	290 706	107.9	103.7	
	7	1 298 572	597 259	r 109.9	r 103.6	r 100.5	106.2	106.1	592 884	288 081	107.5	101.4	
	8	1 297 582	597 083	r 104.0	r 101.2	r 99.7	106.3	106.2	535 498	305 993	107.6	98.5	
	9	1 296 593	596 952	r 103.2	r 106.8	r 99.5	106.7	106.3	430 330	307 948	107.4	99.9	
	10	1 295 897	597 073	r 108.5	r 107.7	r 100.0	107.5	107.0	525 623	267 363	108.4	102.0	
	11	1 294 772	596 803	r 118.5	r 108.6	r 100.1	107.6	107.0	486 975	296 108	108.6	101.5	
	12	1 293 558	596 363	r 95.2	r 94.9	r 100.4	107.4	107.0	1 121 832	309 827	108.2	99.8	
	R06	1	1 291 832	595 663	r 121.6	r 103.2	r 97.3	107.6	107.0	490 973	321 006	103.6	93.2
		2	1 290 292	595 124	r 94.1	r 92.4	r 97.7	107.4	107.1	532 215	264 645	103.6	95.4
		3	1 284 626	594 538	r 100.3	r 90.6	r 97.9	107.5	107.0	456 005	317 056	106.6	99.5
4		1 286 248	597 815	P 107.4	P 100.5	P 98.7	108.2	107.6	538 805	308 237	109.4	103.2	
5		1 285 279	597 915	108.9	108.4	
前年同月比		98.8	99.9	91.3	84.2	95.0	103.0	102.6	94.8	104.3	102.2	100.5	
前 月 比		99.9	100.0	107.1	110.9	100.8	100.7	100.7	118.2	97.2	102.6	103.7	
資 料		県統計分析課		県統計分析課			総務省統計局				県統計		

注 1) 令和2年国勢調査(確定値)を基に推計した数値。H30～H31/R元の数値については、平成27年国勢調査(確定値)をもとに推計。

2) 年指数、前年同月比は原指数。

1－2 全 国

年・月	総人口(万人) 1)		鉱工業指数 2)			消費者物価指数		家計 (勤労者世帯)			労		
	年別	10月1日	生産指数	出荷指数	在庫指数	総合	生鮮食品 を除く	実収入	消費支出	平均消費性向3)	名目	総実労働	
	月別	各翌月1日	R2=100	季節調整済		R2=100	原数値	円	円	%	賃金指数	時間指数	
H30	年	12	644	114.6	114.9	102.6	99.5	99.5	558 718	315 314	69.3	101.0	105.0
	H31/R元	12	617	111.6	112.0	103.3	100.0	100.2	586 149	323 853	67.9	101.0	102.9
	R02	12	615	100.0	100.0	100.0	100.0	100.0	609 535	305 811	61.3	100.0	100.0
	R03	12	550	105.4	104.4	96.1	99.8	99.8	605 316	309 469	62.8	101.2	101.4
	R04	12	495	105.3	103.9	101.2	102.3	102.1	617 654	320 627	64.0	103.6	102.0
R05	4	12	448	105.2	103.8	104.9	105.1	104.8	553 975	334 229	62.1	106.1	105.6
	5	12	451	104.1	103.5	105.5	105.1	104.8	469 992	311 830	66.5	105.0	100.4
	6	12	452	105.0	104.3	105.5	105.2	105.0	898 984	298 405	64.5	105.6	106.6
	7	12	444	103.5	102.9	105.7	105.7	105.4	637 866	306 293	65.0	105.7	104.2
	8	12	435	103.1	102.7	104.5	105.9	105.7	544 043	311 510	64.2	104.9	99.2
R06	9	12	435	103.2	103.3	103.6	106.2	105.7	487 499	311 728	64.8	105.3	102.1
	10	12	434	104.4	103.6	103.6	107.1	106.4	559 898	330 590	65.6	106.1	104.3
	11	12	430	103.8	102.8	103.6	106.9	106.4	494 181	301 718	63.2	106.1	104.2
	12	r 12	414	105.0	104.4	102.7	106.8	106.4	1 099 805	348 859	64.4	106.2	102.1
	1	P 12	399	98.0	96.6	101.0	106.9	106.4	497 383	313 165	62.3	104.5	96.1
	2	P 12	397	97.4	95.9	101.6	106.9	106.5	561 495	307 765	63.4	105.1	99.5
	3	P 12	400	101.7	100.4	102.6	107.2	106.8	513 734	353 810	63.7	106.5	101.1
	4	P 12	393	r 100.8	r 100.0	r 102.4	107.7	107.1	566 457	345 020	63.4	108.0	105.1
	5	P 12	389	P 103.6	P 103.5	P 103.5	108.1	107.5
	前年同月比		99.5	100.3	100.9	98.1	102.8	102.5	102.3	103.2	102.1	102.3	99.3
前 月 比		100.0	102.8	103.5	101.1	100.4	100.3	110.3	97.5	99.5	101.4	104.0	
資 料	総務省統計局		経済産業省			総務省統計局						厚生	

注 1) 令和2年国勢調査による確定人口を基に推計した数値。 2) 年指数、前年同月比は原指数。

3) 平均消費性向は、季節調整済みの数値。

3)			雇用保険 受給者 実人員	公共工事 請負金額6) 百万円	着工建築物			乗用車 6) 新規登録 新車台数 (台)	自動車 保有台数 7) (台)	年・月
所定外 4) 労働時間指数	常用 雇用指数	有効 5) 求人倍率			床面積 (1000㎡)	工事費予定額 (100万円)	新設住宅 (戸)			
120.6	...	1.58	47 466	213 078	1 294	256 178	8 369	62 688	1 074 235	H30 年
115.5	99.9	1.62	47 862	191 177	1 196	245 478	7 311	59 780	1 074 100	H31/R元 "
100.0	100.0	1.27	53 749	180 206	916	182 497	6 217	56 166	1 070 319	R02 "
108.3	99.2	1.33	51 686	177 300	1 172	232 898	7 832	52 378	1 070 234	R03 "
109.5	99.3	1.52	48 680	161 626	1 010	215 022	6 769	57 155	1 067 930	R04 "
100.0	99.3	1.49	3 410	27 003	88	30 476	470	4 152	1 070 482	R05 . 4
90.7	99.4	1.49	4 033	8 120	70	15 980	504	3 894	1 070 870	5
90.7	99.5	1.49	4 172	26 379	86	18 651	652	4 538	1 071 833	6
95.3	99.6	1.50	4 656	20 926	81	19 956	499	5 085	1 072 473	7
95.3	99.2	1.49	4 663	24 900	91	22 080	694	4 770	1 072 672	8
96.3	99.0	1.51	4 430	20 429	87	24 427	440	5 689	1 073 874	9
99.1	99.3	1.51	4 436	13 793	101	24 901	666	5 414	1 074 221	10
97.2	99.2	1.50	4 110	18 115	87	24 373	454	5 288	1 074 631	11
95.3	99.0	1.51	3 931	7 016	99	31 941	483	4 312	1 074 403	12
92.5	99.4	1.49	3 943	12 338	93	34 779	386	3 969	1 074 031	R06 . 1
90.7	99.3	1.47	3 700	8 295	63	15 976	404	4 581	1 072 995	2
100.9	97.6	1.48	3 512	11 448	128	35 772	588	5 771	1 066 465	3
106.5	99.9	1.47	3 861	43 483	57	16 671	384	3 530	1 067 396	4
...	...	1.43	4 217	29 941	60	13 282	448	3 517	1 067 362	5
107.5	100.6	96.0	104.6	307.1	85.7	83.1	88.9	90.3	99.7	前年同月比
105.6	102.4	97.3	109.2	68.9	105.3	79.7	116.7	99.6	100.0	前 月 比
分析課			山口労働局	西日本 建設業保証	国土交通省			山口運輸支局		資 料

3) 事業所規模30人以上。R2平均＝100。調査事業所のうち30人以上の抽出方法は、従来の2～3年に一度行う総入替え方式から毎月1月分調査時に行う部分入替え方式に平成30年から変更した。

賃金、所定外労働時間指数は総入替え方式のときに行っていた過去に遡った改訂はしない。

なお、常用雇用の前年（同月）比については集計値を公表しているが、端数処理の関係上、令和6年（2024年）1月分以降の値は、集計し直した場合に±0.1程度の差異が発生することがある。

4) 賃金、労働時間及びパートタイム労働者比率の令和6年1月分以降の前年同月比等については、令和5年にベンチマーク更新を実施した参考値を作成し、この参考値と令和6年の値を比較することによりベンチマーク更新の影響を取り除いて算出しているため、指数から算出した場合と一致しない。 5) 新規学卒を除きパートタイムを含む。 6) 年数値は年度計。 7) 年数値は各年3月末数値。

4)			完全 失業率	雇用保険 受給者 実人員 6)	公共工事 請負金額 7) 百万円	着工建築物			乗用車 7) 新車販売台数 (台)	年・月
所定外労働 時間指数	常用 雇用指数	有効 5) 求人倍率				床面積 (1000㎡)	工事費予定額 (100万円)	新設住宅 (戸)		
116.2	98.5	1.61	2.4	373 623	14 068 014	131 149	26 717 681	942 370	4 363 608	H30 年
115.1	99.7	1.60	2.4	382 429	15 025 453	127 555	27 280 884	905 123	4 173 186	H31/R元 "
100.0	100.0	1.18	2.8	456 759	15 365 760	113 744	24 306 582	815 340	3 858 350	R02 "
107.4	99.8	1.13	2.8	449 342	14 050 279	122 239	26 260 707	856 484	3 467 561	R03 "
113.0	99.0	1.28	2.6	407 006	13 993 700	119 466	26 746 817	859 529	3 613 705	R04 "
116.7	100.5	1.32	2.6	368 569	2 048 049	10 298	2 523 124	67 250	289 525	R05 . 4
108.3	100.7	1.32	2.6	413 272	1 416 265	8 994	2 269 043	69 561	272 042	5
110.2	100.7	1.31	2.5	437 729	1 815 087	9 177	2 372 878	71 015	332 033	6
111.1	100.8	1.30	2.6	465 311	1 380 246	9 261	2 496 158	68 151	320 996	7
103.7	100.6	1.30	2.6	484 508	1 114 660	9 310	2 324 891	70 389	280 537	8
111.1	100.6	1.29	2.6	453 017	1 299 488	9 200	2 511 064	68 941	363 399	9
115.7	100.6	1.29	2.5	452 001	1 093 324	10 859	2 901 298	71 769	334 485	10
113.9	100.9	1.27	2.5	425 738	764 701	8 513	2 256 932	66 238	344 045	11
112.0	101.0	1.27	2.5	404 548	719 316	8 712	2 568 503	64 586	301 571	12
103.7	100.7	1.27	2.4	406 521	573 389	7 954	2 294 750	58 849	285 429	R06 . 1
108.3	100.6	1.26	2.6	392 228	891 734	7 779	2 127 380	59 162	298 495	2
113.0	100.0	1.28	2.6	376 020	1 624 252	8 256	2 408 458	64 265	384 161	3
113.0	101.6	1.26	2.6	392 935	2 432 416	10 095	3 055 402	76 583	258 761	4
...	...	1.24	2.6	430 881	1 590 089	8 353	2 285 652	65 882	261 327	5
96.8	101.1	93.9	100.0	104.3	112.3	92.9	100.7	94.7	96.1	前年同月比
100.0	101.6	98.4	100.0	109.7	65.4	82.7	74.8	86.0	101.0	前 月 比
労働省			総務省統計局	厚生労働省	西日本建設業保証	国土交通省			日本自動車販売協会連合会 ・全国軽自動車協会連合会	資 料

4) 事業所規模30人以上。R2平均＝100。名目賃金指数は、きまって支給する給与を集計。調査事業所の抽出方法の変更あり。詳細は上記山口県版注3）参照。月値、年値は再集計値。

5) 新規学卒を除きパートタイムを含む。 6) 年数値は平均値。 7) 年数値は年度計。

1-1 山 口 県 (つづき)

年・月	宇部空港利用状況		金融 1)			企業倒産 2)		電灯・電力 総需要
	旅客	貨物	銀行預金残高	銀行貸出残高	貸出約定 平均金利	件数	負債総額	
	人	t	億円	億円	%	件	百万円	
H30 年	999 643	2 626	63 859	35 931	1.281	67	7 202	12 315 933
H31/R元 //	998 376	2 820	65 237	35 986	1.237	59	12 992	11 669 876
R02 //	378 898	1 972	70 630	37 440	1.171	65	6 499	11 241 974
R03 //	320 670	1 621	73 138	37 133	1.131	52	10 836	11 623 464
R04 //	599 161	1 690	75 704	38 628	1.117	38	3 526	11 221 899
R05 . 4	64 894	140	76 653	38 451	1.111	6	1 184	844 791
5	75 431	131	75 936	38 196	1.109	7	2 114	789 139
6	66 497	133	76 726	38 270	1.109	4	101	815 958
7	70 632	141	75 985	38 281	1.108	6	185	883 691
8	79 847	137	76 454	38 389	1.106	8	307	978 735
9	69 734	146	75 872	38 440	1.103	4	223	956 467
10	74 713	135	75 842	38 378	1.104	7	892	832 157
11	76 568	135	75 817	38 297	1.107	10	1 571	780 465
12	74 455	144	76 352	38 719	1.102	6	569	863 173
R06 . 1	58 935	126	76 013	38 492	1.101	2	55	975 136
2	66 074	140	75 838	38 524	1.098	9	358	943 803
3	79 679	138	76 956	38 801	1.099	7	2 029	902 155
4	62 941	122	76 544	38 626	1.101	4	110	...
5	71 438	122	76 403	38 998	1.127	9	1 446	...
前年同月比	94.7	93.4	100.6	102.1	101.6	128.6	68.4	97.5
前 月 比	113.5	100.0	99.8	101.0	102.4	225.0	1 314.5	95.6
資 料	山口宇部空港		日本銀行		日本銀行 下関支店	東京商工リサーチ・県経営金融課		資源エネルギー庁

注 1) 年数値は年末数値。 2) 負債総額 1 千万円以上。

1-2 全 国 (つづき)

年・月	国内企業	日銀券	金融			企業倒産 3)		電灯・電力 総需要
	物価指数	平均発行高	銀行預金残高 1)	銀行貸出残高 1)	貸出約定 平均金利 2)	件数	負債総額	
	2年=100	億円	億円	億円	%	件	百万円	
H30 年	101.0	1 045 344	7 443 615	4 984 930	0.922	8 235	1 485 469	852 561
H31/R元 //	101.2	1 077 201	7 590 575	5 074 786	0.881	8 385	1 425 452	836 038
R02 //	100.0	1 122 089	8 325 129	5 344 667	0.827	7 773	1 220 046	820 897
R03 //	104.6	1 167 043	8 594 961	5 379 307	0.804	6 030	1 150 703	837 102
R04 //	114.9	1 202 590	8 851 399	5 618 706	0.784	6 428	2 331 443	822 176
R05 . 4	120.1	1 218 724	9 160 719	5 658 952	0.779	610	203 861	60 509
5	119.3	1 218 065	9 176 683	5 659 620	0.777	706	278 734	57 682
6	119.2	1 209 744	9 110 809	5 675 165	0.775	770	150 947	59 998
7	119.5	1 212 736	9 130 725	5 686 991	0.774	758	162 137	69 559
8	119.8	1 212 292	9 147 968	5 696 847	0.773	760	108 377	77 719
9	119.6	1 207 885	9 081 532	5 728 473	0.780	720	691 942	75 864
10	119.5	1 206 554	9 117 579	5 730 439	0.782	793	308 010	63 771
11	119.8	1 207 895	9 217 588	5 763 956	0.780	807	94 871	59 455
12	120.2	1 227 008	9 121 015	5 803 280	0.779	810	103 228	65 753
1	120.2	1 228 832	9 168 178	5 803 971	0.781	701	79 123	74 171
R06 . 2	r 120.4	1 212 722	9 184 741	5 823 591	0.787	712	139 596	72 663
3	120.8	1 210 364	9 367 424	5 873 312	0.804	906	142 252	69 930
4	r 121.4	1 207 030	9 442 672	5 878 306	0.812	783	113 423	...
5	P 122.2	1 202 586	P 9 414 533	P 5 896 815	0.818	1 009	136 769	...
前年同月比	102.4	98.7	102.6	104.2	105.3	142.9	49.1	103.9
前 月 比	100.7	99.6	99.7	100.3	100.7	128.9	120.6	96.2
資 料	日本銀行		全国銀行協会		日本銀行	東京商工リサーチ・県経営金融課		資源エネルギー庁

注 1) 年数値は年末数値。 2) 年数値は月次計数の単純平均。 3) 負債総額 1 千万円以上。

通関実績		販売額			のべ宿泊者数	年・月	
輸出	輸入	大型小売店 (百貨店+スーパー) 3)	ホームセンター	家電大型専門店			
億円	億円	百万円	百万円	百万円	人		
20 561	14 091	161 069	35 099	38 409	4 351 960	H30	年
18 085	12 470	156 647	34 416	40 838	3 761 960	H31/R元	〃
15 335	8 699	151 798	38 399	43 779	3 112 930	R02	〃
19 171	13 607	150 432	36 379	41 707	3 301 620	R03	〃
22 505	22 403	152 418	36 031	40 776	3 924 230	R04	〃
2 167	1 637	12 511	3 235	2 772	276 740	R05	4
1 967	1 527	12 845	3 183	2 906	333 120		5
2 321	1 276	12 357	2 832	3 179	266 550		6
2 146	1 427	13 759	3 205	4 555	277 410		7
2 091	1 545	13 460	2 935	3 464	352 200		8
2 401	1 562	12 097	2 664	3 210	297 040		9
2 360	1 538	12 933	3 006	2 656	292 920		10
2 222	1 686	12 732	2 902	2 969	333 770		11
2 323	1 771	16 752	3 270	3 898	285 620		12
1 772	1 575	13 475	2 250	3 156	233 400		1
2 017	1 324	12 465	2 277	2 864	252 630	R06	2
2 333	1 068	13 656	2 768	3 867	320 710		3
2 746	1 191	P 12 912	3 115	2 652	271 770		4
2 349	P 1 147		5
119. 5	75. 2	103. 2	96. 3	95. 7	98. 2	前年同月比	
85. 5	96. 3	94. 6	112. 5	68. 6	84. 7	前月比	
神戸税関		中国経済産業局	経済産業省		観光庁	資料	

3) 前年同月比は、調査対象事業所の見直しが行われたため、ギャップを調整するリンク係数で処理した数値で計算している。

通関実績		販売額 4)			年・月	
輸出	輸入	百貨店	スーパー	コンビニ		
億円	億円	億円	億円	億円		
814 788	827 033	64 434	131 609	119 780	H30	年
769 317	785 995	62 979	130 983	121 841	H31/R元	〃
683 991	680 108	46 938	148 112	116 423	R02	〃
830 914	848 750	49 030	150 041	117 601	R03	〃
981 736	1 185 032	55 070	151 533	121 996	R04	〃
82 909	87 207	4 497	12 597	10 395	R05	4
72 917	86 739	4 528	12 908	10 633		5
87 409	87 043	4 840	12 621	10 506		6
87 242	87 855	5 224	13 517	11 403		7
79 944	89 345	4 289	13 570	11 391		8
91 987	91 382	4 560	12 525	10 617		9
91 451	98 133	4 979	13 020	10 815		10
88 180	96 063	5 506	12 857	10 334		11
96 429	95 840	7 075	15 771	11 475		12
73 328	90 993	5 046	13 218	10 086	R06	1
82 492	86 322	4 739	12 282	9 768		2
94 693	90 869	5 609	13 277	10 602		3
89 801	r 94 514	4 870	12 742	10 423		4
82 769	P 94 970	P 5 149	P 13 062	P 10 773		5
113. 5	109. 5	113. 7	101. 2	101. 3	前年同月比	
92. 2	100. 5	105. 7	102. 5	103. 4	前月比	
財務省		経済産業省			資料	

4) 前年同月比は、調査対象事業所の見直しが行われたため、ギャップを調整するリンク係数で処理した数値で計算している。

2 人口

人 口

2-1 市町別人口及び人口動態

市 町	令和6年6月1日現在				令和6年5月中の人口動態					
	人 口			世帯数	総人口増減 (1) + (2)			日 本 人 増 減 (1)		
	総数	男	女		総数	男	女	総数	男	女
総 数 注1)	1 285 279	611 677	673 602	597 915	△ 969	△ 431	△ 538	△ 1 220	△ 568	△ 652
対前年同月比(%)	98.8	98.8	98.7	99.9	-	-	-	-	-	-
(日本人数)	1 265 964	601 993	663 971		-	-	-	-	-	-
(外国人数)	19 315	9 684	9 631		-	-	-	-	-	-
市 計	1 236 855	588 829	648 026	576 091	△ 897	△ 396	△ 501	△ 1 118	△ 525	△ 593
下関市	241 859	112 674	129 185	114 048	△ 293	△ 129	△ 164	△ 299	△ 133	△ 166
宇部市	156 645	75 007	81 638	72 922	△ 159	△ 83	△ 76	△ 168	△ 93	△ 75
山口市	189 960	90 649	99 311	89 015	△ 12	5	△ 17	△ 60	△ 26	△ 34
萩市	41 036	19 082	21 954	19 808	△ 41	△ 20	△ 21	△ 53	△ 27	△ 26
防府市	112 569	54 805	57 764	50 444	△ 125	△ 67	△ 58	△ 124	△ 58	△ 66
下松市	55 228	27 187	28 041	25 303	5	12	△ 7	△ 13	4	△ 17
岩国市	122 368	57 983	64 385	57 253	△ 141	△ 52	△ 89	△ 143	△ 54	△ 89
光市	47 718	22 715	25 003	21 525	△ 27	△ 21	△ 6	△ 41	△ 27	△ 14
長門市	29 898	13 865	16 033	13 718	△ 67	△ 33	△ 34	△ 65	△ 30	△ 35
柳井市	29 019	13 536	15 483	13 593	△ 35	△ 16	△ 19	△ 37	△ 17	△ 20
美祢市	20 984	9 819	11 165	9 018	△ 31	△ 28	△ 3	△ 34	△ 27	△ 7
周南市	131 808	64 038	67 770	63 136	91	62	29	△ 11	△ 5	△ 6
山陽小野田市	57 763	27 469	30 294	26 308	△ 62	△ 26	△ 36	△ 70	△ 32	△ 38
町 計	48 424	22 848	25 576	21 824	△ 72	△ 35	△ 37	△ 102	△ 43	△ 59
周防大島町	13 180	6 126	7 054	6 456	△ 33	△ 17	△ 16	△ 37	△ 17	△ 20
和木町	5 675	2 781	2 894	2 438	6	△ 1	7	△ 7	△ 4	△ 3
上関町	1 960	925	1 035	1 092	△ 6	—	△ 6	△ 3	—	△ 3
田布施町	13 645	6 530	7 115	5 840	△ 16	△ 7	△ 9	△ 22	△ 9	△ 13
平生町	11 108	5 195	5 913	4 691	△ 10	△ 6	△ 4	△ 20	△ 9	△ 11
阿武町	2 856	1 291	1 565	1 307	△ 13	△ 4	△ 9	△ 13	△ 4	△ 9

注1) 人口は、令和2年国勢調査結果（確定値）をもとに、毎月の住民基本台帳による転入・転出・出生及び死亡数を加減して算出した推計値。
 日本人数及び外国人数は、令和2年国勢調査結果（確定値）の原数値に含まれる国籍不詳をあん分等によって補完した「不詳補完値」をもとに算出した推計値。
 世帯数は、令和2年国勢調査結果（確定値）をもとに、毎月の住民基本台帳に基づく世帯数の増減を加減して算出した推計値。
 注2) 職権処理（転入…職権記載、転出…職権消除）

人 口

市 町	令和 6 年 5 月 中 の 人 口 動 態 (つ づ き)								
	自 然 動 態								
	自 然 増 減			出 生			死 亡		
	総数	男	女	総数	男	女	総数	男	女
総 数 注1)	△ 1 079	△ 518	△ 561	621	338	283	1 700	856	844
対前年同月比(%)	-	-	-	105.3	109.7	100.4	94.9	97.1	92.8
(日本人数)	-	-	-	-	-	-	-	-	-
(外国人数)	-	-	-	-	-	-	-	-	-
市 計	△ 1 027	△ 493	△ 534	598	324	274	1 625	817	808
下関市	△ 218	△ 107	△ 111	120	65	55	338	172	166
宇部市	△ 128	△ 63	△ 65	70	41	29	198	104	94
山口市	△ 102	△ 43	△ 59	83	53	30	185	96	89
萩市	△ 58	△ 26	△ 32	14	6	8	72	32	40
防府市	△ 71	△ 34	△ 37	65	35	30	136	69	67
下松市	△ 36	△ 14	△ 22	39	21	18	75	35	40
岩国市	△ 126	△ 61	△ 65	64	36	28	190	97	93
光市	△ 55	△ 33	△ 22	21	8	13	76	41	35
長門市	△ 46	△ 20	△ 26	13	8	5	59	28	31
柳井市	△ 21	△ 9	△ 12	11	5	6	32	14	18
美祢市	△ 29	△ 16	△ 13	8	3	5	37	19	18
周南市	△ 95	△ 54	△ 41	58	26	32	153	80	73
山陽小野田市	△ 42	△ 13	△ 29	32	17	15	74	30	44
町 計	△ 52	△ 25	△ 27	23	14	9	75	39	36
周防大島町	△ 32	△ 17	△ 15	3	1	2	35	18	17
和木町	2	4	△ 2	7	5	2	5	1	4
上関町	△ 4	△ 2	△ 2	—	—	—	4	2	2
田布施町	△ 4	△ 3	△ 1	7	5	2	11	8	3
平生町	△ 9	△ 5	△ 4	5	3	2	14	8	6
阿武町	△ 5	△ 2	△ 3	1	—	1	6	2	4

人 口

市 町	令和 6 年 5 月 中 の 人 口 動 態 (つ づ き)											
	社 会 動 態									外 国 人 増 減 (2)		
	社 会 増 減			転 入			転 出					
	総数	男	女	総数	男	女	総数	男	女	総数	男	女
総 数 注1)	110	87	23	3 210	1 752	1 458	3 100	1 665	1 435	251	137	114
対前年同月比(%)	-	-	-	97.1	94.8	100.0	101.1	99.2	103.5	-	-	-
(日本人数)	-	-	-	-	-	-	-	-	-	-	-	-
(外国人数)	-	-	-	-	-	-	-	-	-	-	-	-
市 計	130	97	33	3 041	1 685	1 356	2 911	1 588	1 323	221	129	92
下関市	△ 75	△ 22	△ 53	445	261	184	520	283	237	6	4	2
宇部市	△ 31	△ 20	△ 11	298	164	134	329	184	145	9	10	△ 1
山口市	90	48	42	515	269	246	425	221	204	48	31	17
萩市	17	6	11	93	43	50	76	37	39	12	7	5
防府市	△ 54	△ 33	△ 21	305	163	142	359	196	163	△ 1	△ 9	8
下松市	41	26	15	170	93	77	129	67	62	18	8	10
岩国市	△ 15	9	△ 24	305	174	131	320	165	155	2	2	—
光市	28	12	16	127	70	57	99	58	41	14	6	8
長門市	△ 21	△ 13	△ 8	53	27	26	74	40	34	△ 2	△ 3	1
柳井市	△ 14	△ 7	△ 7	67	37	30	81	44	37	2	1	1
美祢市	△ 2	△ 12	10	46	20	26	48	32	16	3	△ 1	4
周南市	186	116	70	482	285	197	296	169	127	102	67	35
山陽小野田市	△ 20	△ 13	△ 7	135	79	56	155	92	63	8	6	2
町 計	△ 20	△ 10	△ 10	169	67	102	189	77	112	30	8	22
周防大島町	△ 1	—	△ 1	31	17	14	32	17	15	4	—	4
和木町	4	△ 5	9	66	10	56	62	15	47	13	3	10
上関町	△ 2	2	△ 4	4	4	—	6	2	4	△ 3	—	△ 3
田布施町	△ 12	△ 4	△ 8	28	16	12	40	20	20	6	2	4
平生町	△ 1	△ 1	—	39	20	19	40	21	19	10	3	7
阿武町	△ 8	△ 2	△ 6	1	—	1	9	2	7	—	—	—

市 町	令和 6 年 5 月中総数			県外・県内別								
				県 外 移 動			県 内 移 動			その他(職権処理) 注2)		
	転入	転出	転入-転出	転入	転出	転入-転出	転入	転出	転入-転出	転入	転出	転入-転出
総 数 注1)	3 210	3 100	110	1 950	1 853	97	1 244	1 192	52	16	55	△ 39
対前年同月比(%)	97.1	101.1	-	98.2	102.9	-	95.7	100.0	-	76.2	75.3	-
(日本人数)	-	-	-	-	-	-	-	-	-	-	-	-
(外国人数)	-	-	-	-	-	-	-	-	-	-	-	-
市 計	3 041	2 911	130	1 847	1 752	95	1 188	1 106	82	6	53	△ 47
下関市	445	520	△ 75	343	403	△ 60	100	107	△ 7	2	10	△ 8
宇部市	298	329	△ 31	150	177	△ 27	147	141	6	1	11	△ 10
山口市	515	425	90	293	263	30	221	156	65	1	6	△ 5
萩市	93	76	17	36	44	△ 8	57	32	25	-	-	-
防府市	305	359	△ 54	195	230	△ 35	108	122	△ 14	2	7	△ 5
下松市	170	129	41	70	65	5	100	64	36	-	-	-
岩国市	305	320	△ 15	241	219	22	64	85	△ 21	-	16	△ 16
光市	127	99	28	72	45	27	55	54	1	-	-	-
長門市	53	74	△ 21	24	42	△ 18	29	32	△ 3	-	-	-
柳井市	67	81	△ 14	19	28	△ 9	48	53	△ 5	-	-	-
美祿市	46	48	△ 2	23	17	6	23	29	△ 6	-	2	△ 2
周南市	482	296	186	323	149	174	159	147	12	-	-	-
山陽小野田市	135	155	△ 20	58	70	△ 12	77	84	△ 7	-	1	△ 1
町 計	169	189	△ 20	103	101	2	56	86	△ 30	10	2	8
周防大島町	31	32	△ 1	21	16	5	10	16	△ 6	-	-	-
和木町	66	62	4	58	48	10	8	13	△ 5	-	1	△ 1
上関町	4	6	△ 2	1	2	△ 1	3	3	-	-	1	△ 1
田布施町	28	40	△ 12	15	13	2	13	27	△ 14	-	-	-
平生町	39	40	△ 1	7	19	△ 12	22	21	1	10	-	10
阿武町	1	9	△ 8	1	3	△ 2	-	6	△ 6	-	-	-

3 鉱工業

3-1 鉱工業生産・出荷・在庫指数（季節調整済指数）

（令和2年＝100）

区 分	生 産							
	R5年平均 (原指数)	R6年1月	R6年2月	R6年3月	R6年4月	前年同月比 (原指数)	R5年平均 (原指数)	
鉱工業	108.1	121.6	94.1	100.3	107.4	△ 8.7	105.2	
製造工業	108.2	121.6	94.1	100.3	107.3	△ 8.7	105.2	
鉄鋼業	86.3	83.4	91.9	86.5	86.0	△ 3.3	86.7	
非鉄金属工業	105.9	108.0	105.6	97.8	105.8	1.6	108.2	
金属製品工業	92.3	89.2	95.4	94.0	88.6	△ 4.7	89.2	
汎用・生産用・業務用機械工業	136.4	163.9	163.9	179.4	146.1	△ 1.2	129.7	
電気機械・電子部品・デバイス工業	153.1	142.3	167.7	142.8	158.7	8.9	158.1	
輸送機械工業	101.9	75.7	89.3	87.0	138.7	△ 1.3	99.0	
窯業・土石製品工業	80.2	79.0	74.3	73.1	69.3	△ 13.2	75.4	
化学工業	110.6	155.5	82.6	94.2	103.7	△ 12.8	106.8	
石油製品工業	116.4	115.7	81.2	31.4	33.4	△ 72.1	114.1	
プラスチック製品工業	102.3	88.1	91.7	87.5	105.8	△ 2.3	99.4	
パルプ・紙・紙加工品工業	94.9	85.7	159.3	100.0	101.4	1.1	100.0	
繊維工業	86.6	75.3	84.1	74.4	75.6	△ 4.3	84.9	
食料品・たばこ工業	106.7	109.8	104.3	113.9	108.9	△ 4.2	108.4	
ゴム製品工業	113.0	115.1	112.2	103.1	103.1	△ 11.8	113.6	
印刷業	95.5	82.1	88.4	82.4	83.0	△ 13.8	95.1	
木材・木製品工業	123.8	109.8	96.1	91.9	89.4	△ 26.2	115.7	
鉱業	83.6	90.9	84.8	81.4	88.2	13.7	91.4	
(汎用・生産用・業務用機械工業内訳)								
汎用機械工業	112.7	95.5	93.7	97.8	88.0	△ 57.0	129.1	
生産用機械工業	116.7	151.1	125.5	116.0	97.9	△ 4.0	109.7	
業務用機械工業	216.6	268.5	382.9	415.2	368.7	117.2	216.6	
(電気機械・電子部品・デバイス工業内訳)								
電気機械工業	x	x	x	x	x	x	x	
電子部品・デバイス工業	x	x	x	x	x	x	x	
(化学工業内訳)								
化学肥料	81.3	79.4	79.3	58.6	83.8	△ 9.4	86.1	
ソーダ工業製品	99.6	100.1	101.0	100.6	102.3	2.6	97.8	
無機薬品・顔料・触媒	75.5	85.3	88.8	71.1	68.1	△ 6.2	80.2	
高圧ガス	94.0	84.7	90.2	90.5	90.6	△ 1.6	97.7	
石油系芳香族	121.9	115.4	103.8	87.2	93.7	△ 19.9	111.4	
環式中間物・合成染料	77.4	65.0	67.3	69.9	63.1	△ 26.5	78.8	
有機薬品	102.3	94.7	98.3	96.8	100.4	2.0	100.7	
プラスチック	92.1	89.0	96.7	88.5	89.2	0.8	91.7	
合成ゴム	109.0	116.7	93.7	111.2	114.3	14.7	95.2	
塗料・印刷インキ	97.3	83.0	89.3	83.1	86.9	△ 12.9	101.9	
医薬品	144.0	337.1	81.2	108.0	138.4	△ 17.9	144.0	
火薬類・農薬	88.5	97.1	67.4	94.0	79.3	10.6	88.0	

（注）当月分は速報値、前月分は修正値。

出 荷					在 庫					
R6年1月	R6年2月	R6年3月	R6年4月	前年同月比 (原指数)	R5年平均 (原指数)	R6年1月	R6年2月	R6年3月	R6年4月	前年同月比 (原指数)
103.2	92.4	90.6	100.5	△ 15.8	101.0	97.3	97.7	97.9	98.7	△ 5.0
103.2	92.4	90.7	100.6	△ 15.8	101.0	97.3	97.7	98.0	98.7	△ 5.0
72.9	86.0	88.6	83.7	△ 0.5	97.6	94.6	98.1	92.5	95.8	△ 4.8
110.8	102.0	106.5	109.7	5.1	100.6	96.9	107.2	113.7	106.1	△ 0.3
93.0	89.8	97.2	81.8	△ 5.2	108.8	96.1	102.0	84.8	86.3	△ 24.3
143.4	134.6	150.6	119.7	△ 51.6	x	x	x	x	x	x
134.9	156.9	127.2	140.2	△ 8.5	283.5	324.4	374.5	443.0	543.1	89.6
70.9	79.5	82.1	125.2	△ 0.2	x	x	x	x	x	x
74.5	77.0	79.9	66.5	△ 1.8	107.9	127.4	121.4	111.4	98.0	△ 8.8
139.2	85.7	90.0	100.6	△ 9.9	101.0	101.2	99.8	101.1	98.7	△ 2.4
104.2	92.2	64.4	62.9	△ 45.7	102.6	92.6	74.8	86.3	80.1	△ 24.7
85.0	85.3	85.9	101.0	△ 1.3	94.2	86.2	91.4	89.4	91.0	△ 6.1
88.8	86.5	90.8	98.8	1.8	87.7	69.4	98.1	111.0	107.0	23.7
73.3	74.8	67.8	84.7	1.2	34.8	33.6	38.0	42.0	38.4	△ 2.4
110.7	108.6	113.2	108.0	△ 1.7	114.2	119.3	110.7	108.6	120.6	△ 4.9
108.2	113.6	103.0	102.8	△ 9.0	95.8	85.4	87.8	101.0	94.9	△ 9.8
81.2	87.3	81.9	82.1	△ 14.0	—	—	—	—	—	—
94.4	98.1	92.6	99.8	△ 6.0	108.5	111.1	112.1	115.1	114.3	3.5
92.9	88.3	86.6	96.8	15.0	102.8	102.1	102.0	99.1	97.6	△ 3.7
95.3	119.6	87.3	78.3	△ 81.5	x	x	x	x	x	x
138.5	101.4	109.7	93.2	△ 2.2	x	x	x	x	x	x
259.5	389.0	422.7	366.9	117.2	—	—	—	—	—	—
x	x	x	x	x	283.5	324.4	374.5	443.0	543.1	89.6
x	x	x	x	x	—	—	—	—	—	—
94.3	98.1	90.7	96.4	0.0	83.6	95.6	92.0	80.5	80.6	△ 6.1
93.4	106.2	84.9	128.6	39.6	127.2	133.5	122.2	178.8	93.5	△ 23.6
97.9	85.1	95.0	74.5	△ 0.4	95.5	89.5	91.8	81.4	77.6	△ 19.0
93.8	92.3	94.3	95.5	△ 4.6	103.6	102.8	112.3	124.0	105.4	5.9
155.4	77.3	70.9	58.2	△ 50.9	79.3	75.5	98.8	86.5	83.6	19.5
71.9	70.3	64.0	62.2	△ 21.2	104.0	76.1	74.4	85.7	90.6	△ 19.3
89.0	108.8	87.9	94.2	△ 0.6	101.8	93.3	89.4	88.0	99.0	△ 6.0
83.0	88.1	86.5	89.2	2.7	103.1	99.5	107.0	106.0	101.7	△ 1.6
95.7	129.6	102.8	104.6	16.0	103.4	132.6	120.1	118.3	117.2	20.6
94.9	99.7	90.3	89.0	△ 13.7	130.5	128.6	117.1	126.1	144.7	23.2
294.3	78.7	102.7	133.6	△ 17.9	—	—	—	—	—	—
94.6	65.4	96.3	87.8	17.1	107.6	107.2	110.8	109.9	85.3	△ 19.7

4 物価

4-1 山口市消費者物価指数

(令和2年=100)

費 目	ウエイト	令和6年2月	令和6年3月	令和6年4月		
				指数	前月比 (%)	前年同月比 (%)
総合	10 000	107.4	107.5	108.2	0.7	2.5
食料	2 538	116.9	117.1	118.0	0.7	5.4
穀類	196	115.2	113.0	116.4	3.0	9.2
魚介類	189	123.2	123.8	120.2	△ 3.0	5.4
生鮮魚介	112	124.6	125.2	121.8	△ 2.7	11.0
肉類	282	110.5	110.5	112.3	1.6	4.2
乳卵類	124	126.6	125.8	124.0	△ 1.5	3.5
野菜・海藻	240	112.9	116.6	123.4	5.9	9.5
生鮮野菜	157	107.1	112.9	123.8	9.7	13.7
果物	92	123.9	126.2	122.8	△ 2.7	11.9
生鮮果物	86	126.9	129.4	125.7	△ 2.8	12.6
油脂・調味料	122	121.9	122.2	124.4	1.8	5.6
菓子類	251	120.0	119.1	122.1	2.5	5.7
調理食品	338	119.2	119.5	118.0	△ 1.3	4.1
飲料	162	115.7	116.3	119.0	2.3	7.6
酒類	120	110.8	110.8	110.8	0.0	1.5
外食	420	113.7	113.7	113.0	△ 0.6	2.3
住居	1 748	103.9	104.0	104.3	0.3	0.4
家賃	1 387	99.6	99.6	99.7	0.0	△ 0.3
設備修繕・維持	361	120.5	120.5	122.1	1.3	2.7
光熱・水道	702	105.0	105.2	104.7	△ 0.4	△ 5.1
電気代	380	103.5	103.4	102.5	△ 0.9	△ 8.9
ガス代	122	110.6	111.4	111.9	0.5	△ 1.4
他の光熱	26	135.6	135.6	135.6	0.0	1.1
上下水道料	174	100.0	100.0	100.0	0.0	0.0
家具・家事用品	383	121.1	119.2	122.6	2.8	△ 0.2
家庭用耐久財	121	120.5	118.3	121.7	2.9	△ 7.7
室内装備品	20	126.2	126.2	126.2	0.0	2.5
寝具類	22	124.2	119.4	119.4	0.0	△ 6.7
家事雑貨	77	124.7	123.4	129.2	4.7	7.8
家事用消耗品	109	121.5	119.5	121.1	1.3	2.2
家事サービス	33	107.8	107.8	115.3	7.0	7.0
被服及び履物	373	104.0	106.1	108.2	2.0	1.1
衣料	155	104.7	107.4	107.0	△ 0.4	4.2
和服	13	101.2	101.2	106.7	5.5	8.0
洋服	141	105.0	108.0	107.0	△ 0.9	3.8
シャツ・セーター・下着類	116	102.8	103.9	110.4	6.3	△ 3.5
シャツ・セーター類	83	99.7	101.9	111.2	9.1	△ 5.9
下着類	33	110.4	108.6	108.5	△ 0.1	3.2
履物類	51	103.9	104.3	106.0	1.6	1.4

(令和2年=100)

費 目	ウエイト	令和6年2月	令和6年3月	令和6年4月		
				指数	前月比 (%)	前年同月比 (%)
他の被服	36	97.5	103.2	104.1	0.8	1.7
被服関連サービス	16	120.7	120.7	120.7	0.0	6.7
保健医療	475	104.6	104.3	104.0	△ 0.3	1.7
医薬品・健康保持用摂取品	119	106.0	105.5	105.5	0.0	3.7
保健医療用品・器具	98	119.0	118.6	119.6	0.9	5.4
保健医療サービス	258	98.4	98.4	97.4	△ 0.9	△ 0.9
交通・通信	1 901	99.3	99.1	99.7	0.6	3.8
交通	110	101.2	102.3	101.4	△ 0.8	1.0
自動車等関係費	1 346	108.3	108.2	108.9	0.7	4.5
通信	446	71.4	70.7	71.2	0.8	1.4
教育	249	100.8	99.0	100.4	1.4	0.2
授業料等	149	99.9	99.9	101.0	1.1	1.9
教科書・学習参考教材	11	106.7	106.7	108.7	1.9	3.2
補習教育	88	101.5	96.5	98.3	1.8	△ 3.0
教養娯楽	916	109.3	109.8	110.6	0.7	5.0
教養娯楽用耐久財	89	105.9	105.8	106.4	0.5	1.3
教養娯楽用品	228	107.7	108.1	108.1	0.0	2.1
書籍・他の印刷物	101	112.3	112.5	113.3	0.7	8.5
教養娯楽サービス	498	110.0	110.7	111.9	1.0	6.4
諸雑費	715	103.3	103.4	104.0	0.6	1.6
理美容サービス	113	101.8	101.8	101.8	0.0	0.1
理美容用品	189	100.5	100.8	101.7	0.9	1.7
身の回り用品	57	114.6	115.0	118.3	2.9	11.6
たばこ	42	114.4	114.4	114.4	0.0	0.2
他の諸雑費	314	102.0	102.0	102.3	0.3	0.3
生鮮食品（注1）	354	117.4	120.7	123.6	2.4	12.6
生鮮食品を除く総合	9 646	107.1	107.0	107.6	0.6	2.1
持家の帰属家賃を除く総合	8 856	108.5	108.5	109.3	0.7	2.8
持家の帰属家賃及び生鮮食品 を除く総合	8 501	108.1	108.0	108.7	0.7	2.4
エネルギー（注2）	802	115.0	115.1	115.0	△ 0.1	△ 2.5
食料(酒類を除く)及びエネルギー を除く総合	6 781	103.1	103.1	103.8	0.7	1.9
教養娯楽関係費	940	109.0	109.6	110.3	0.6	4.9
情報通信関係費	522	72.6	72.6	72.6	0.1	0.7

(注1) 生鮮魚介、生鮮野菜、生鮮果物

(注2) 電気代、都市ガス代、プロパンガス、灯油及びガソリン

4-2 主要品目別小売価格

出典（総務省統計局『小売物価統計調査』 主要品目の都市別小売価格-県庁所在市及び人口15万以上の市）

（単位 円）

年・月	うるち米 コシヒカリ (5kg) 1袋	食パン 普通品 1kg	カップ麺 カップ ヌードル (78g入り) 1個	まぐろ めばち又は きはだ 刺身用赤身 100g	あじ まあじ 丸 100g	さけ 100g	たい まだい 刺身用・さく 100g	ぶり 切り身 (刺身用を除く) 100g	いか するめいか 丸 ※1 100g	たこ まだこ (ゆでもの又は 蒸し物) 100g
山口市										
R06 . 1	2 381	516	203	465	174	641	731	375	300	405
2	2 381	504	203	440	150	613	759	365	264	446
3	2 381	506	203	492	160	618	763	357	221	430
4	2 462	505	203	465	120	618	749	324	210	430

		えび	たらこ	かまぼこ 蒸かまぼこ 板付き (80～140 g)	魚介缶詰 油漬、きはだまぐろ シーチキンL (70g入り)	牛肉 国産品 ロース	豚肉 国産品 バラ	鶏肉 ブロイラー もも肉	ハム ロースハム	ソーセージ ウインナー ソーセージ 袋入り	牛乳 店頭売り 紙容器入り (1000ml)
年・月		輸入品, 冷凍 パック又は真空包装, 無頭(10～14尾入り)	並	普通品	1缶	100g	100g	100g	100g	100g	1本
山口市	R06 .										
	1	240	619	164	184	941	252	155	217	190	273
	2	239	619	160	184	941	252	155	217	190	284
	3	259	619	164	184	941	252	155	217	190	284
	4	257	576	159	184	941	252	156	217	190	279

年・月		ヨーグルト プレーン (400g入り)	鶏 卵 <small>白色卵、パック詰(10個入り)、サイズ混合、[卵重]「MS52g～LL76g未満」、 「MS52g～L70g未満」又は「MS8g～L70g未満」</small>	キャベツ	ほうれんそう	じゃがいも	にんじん	たまねぎ	きゅうり	トマト ミニトマト等 小粒種は除く	しめじ ぶなしめじ
		1個	1 パック	1kg	1kg	1kg	1kg	1kg	1kg	1kg	1kg
山口市 R06 .	1	190	279	205	993	454	429	428	872	848	1 242
	2	190	276	200	940	407	357	402	804	785	1 297
	3	190	262	209	1 001	390	483	394	886	801	1 297
	4	187	260	345	1 066	454	493	338	728	944	1 242

年・月	干しのり	豆腐	油揚げ	こんにゃく	だいこん漬	りんご	いちご	バナナ	食用油	しょう油
	焼のり 普通品 (全形10枚入り)	木綿豆腐 並	薄揚げ	板こんにゃく	並	(1個200～400g) ふじ又はつがる			キャノーラ (なたね) 油	本醸造特級
	1 袋	1kg	1kg	1kg	1kg	1kg	(12月～5月) 1kg	1kg	ポリ容器入 (1000g入り) 1 本	こいくちしょうゆ ペットボトル入 (450ml入り) 1 本
山口市										
R06 . 1	430	279	1 697	481	1 126	672	2 215	362	446	329
2	430	279	1 772	508	1 155	716	2 158	379	424	322
3	430	279	1 642	534	1 139	722	2 130	437	427	322
4	430	272	1 597	501	1 128	813	2 044	397	457	322

※1 市町村銘柄 剣先いか

年・月	乾燥スープ	風味調味料 かつお風味	ケーキ	チョコ レート	弁当	うなぎ かば焼き	からあげ	緑茶	インスタント コーヒー
	コーンクリーム 箱(8袋)入り (148.8g入り) 1箱	ほんだし (120～ 150g入り) 100g	いちごショート ケーキ 1個(70～120g) 1個	板チョコレート (1枚50～55g) 100g	幕の内弁当 並 持ち帰り 1個	国産品 長焼き 1匹120～210g 100g	鶏肉 骨なし 並 100g	煎茶 袋入り (100～300g入り) 100g	瓶入り (90～100g入り) 100g
山口市									
R06 . 1	392	282	453	247	650	1 561	216	320	1 041
2	392	282	453	233	650	1 141	216	320	1 041
3	392	282	453	247	650	1 324	216	320	1 041
4	392	282	453	247	650	1 390	218	320	1 041

年・月	清酒	ビール	カレーライス (外食)	コーヒー (外食)	民営家賃	ふすま 張替費	大工 手間代	灯油	プロパン ガス
	普通酒 紙容器入り (20入り) 1本	1缶350ml (6缶入り) 1パック	外食 1皿	喫茶店 (セルフサービス店 及びコーヒースタ ンドを除く) 1杯	3.3㎡(1坪) あたり 1か月	和ふすま 材料費含む 1枚	家屋修理 常用1人 1日	白灯油 1号灯油 店頭詰替売り 18ℓ	1ヶ月基本 料金+10㎡ 使用従量料金 1か月
山口市									
R06 . 1	1 095	1 197	799	503	3 537	6 300	21 500	2 184	8 765
2	1 095	1 179	799	503	3 541	6 300	21 500	2 148	9 865
3	1 095	1 183	799	503	3 571	6 300	21 500	2 148	9 865
4	1 095	1 183	799	503	3 567	6 300	24 500	2 148	9 865

年・月	電気 炊飯器	電気 冷蔵庫	冷暖エアコン	ラップ	トイレット ペーパー	台所用 洗剤	洗濯用 洗剤	ワイシャツ (長袖)	ラン ジェリー
	圧力IH式 1.0ℓ炊き (1200～1400W) 1台	冷凍冷蔵庫 5～6ドア、451～500ℓ IoT機能付 1台	冷暖房兼用 壁掛セパレート 冷2.2、暖2.2kW 特殊機能付きを除く 1台	ポリ塩化 ビニリデン製 幅22cm×長さ50m 1本	パルプ100%、白 8ロール又は12ロール 1000m	合成洗剤 液体部替用 ポリ容器入 (370ml入り) 1本	合成洗剤 液体部替用 袋入り (1,000～1,160g入り) 1kg	シングルカフス ポリエステル・綿混用 普通品、白 1枚	キャミソール 中級品 1枚
山口市									
R06 . 1	49 996	257 400	77 752	377	777	239	382	2 486	7 480
2	47 877	237 600	72 299	377	777	239	382	2 486	7 480
3	40 327	236 793	73 880	377	777	239	368	2 486	7 480
4	44 120	274 267	72 200	335	794	239	382	2 515	4 950

年・月	男子用 靴下	運動靴	クリーニング代 (ワイシャツ)	胃腸薬	マスク	ガソリン	トレーニング パンツ	理髪料	パーマ ネット代
	綿・化繊混用 無地普通品 (25cm) 1足	スニーカー (23.0～26.0cm) 中級品 1足	水洗い、機械、立体仕 上、持ち込み、配達な し、料金前払 1枚	第2類医薬品 複合胃腸薬 箱入り・60包入り 1箱	大人用 不織布製 ブリーツ型 袋入り(7枚入り) 1袋	レギュラー (セルフ除く) 現金、割引無 1ℓ	ロングパンツ ポリエステル100% 中級品 1本	総合調髪 男性(高校生 以下除く) 1回	(女性、ショート) シャンプー・カット ブローはセット込 1回
山口市									
R06 . 1	770	5 499	230	1 683	520	177	6 050	3 225	8 080
2	770	4 949	233	1 683	520	175	6 050	3 225	8 080
3	770	4 949	233	1 683	520	175	6 050	3 225	8 080
4	770	4 949	233	1 683	520	176	6 050	3 225	8 080

5 家計

5-1 1世帯当たり1か月間の収入と支出（二人以上の世帯のうち勤労者世帯）

（単位 円）

総務省統計局「家計調査報告」

項 目	山 口 市			全 国		
	6年2月	6年3月	6年4月	6年2月	6年3月	6年4月
集計世帯数	55	52	54	3 959	3 934	3 883
世帯人員（人）	3.18	3.26	3.18	3.24	3.23	3.23
有業人員（人）	1.71	1.76	1.76	1.79	1.79	1.81
受取	1 001 521	954 924	1 114 749	1 243 989	1 217 970	1 270 658
実収入	532 215	456 005	538 805	561 495	513 734	566 457
経常収入	529 215	445 336	532 183	554 910	500 699	555 550
（内）勤め先収入	434 812	441 475	487 623	472 625	488 334	491 381
世帯主収入	348 073	360 972	359 215	369 383	383 939	382 064
定期収入	341 651	347 261	349 879	362 903	360 845	365 318
臨時収入	5 631	1 270	9 336	3 305	5 774	7 141
賞与	791	12 441	0	3 175	17 321	9 606
世帯主の配偶者の収入	78 806	75 909	122 004	89 121	90 912	95 559
他の世帯員収入	7 933	4 593	6 404	14 121	13 483	13 758
事業・内職収入	453	1 719	758	6 918	4 856	4 858
他の経常収入	93 950	2 143	43 802	75 368	7 509	59 311
（内）財産収入	0	5	0	852	1 386	1 206
社会保障給付	93 647	1 843	43 802	73 629	5 669	56 950
特別収入	3 000	10 669	6 622	6 585	13 034	10 907
（内）受贈金	119	628	2 986	801	4 649	3 095
実収入以外の受取（繰入金を除く）	381 303	418 207	491 755	459 267	485 082	494 499
（内）預貯金引出	297 811	311 740	390 158	342 541	343 479	376 474
クレジット購入借入金	77 387	105 629	94 570	105 646	127 197	109 788
繰入金	88 003	80 712	84 190	223 227	219 154	209 702
支払	1 001 521	954 924	1 114 749	1 243 989	1 217 970	1 270 658
実支出	358 899	410 090	438 786	403 548	447 971	458 466
消費支出	264 645	317 056	308 237	307 765	353 810	345 020
食料	79 959	87 050	77 064	82 259	90 138	81 923
（内）穀類	5 860	6 329	6 194	6 475	7 203	6 782
魚介類	4 976	5 991	4 771	4 731	5 127	4 631
肉類	9 807	10 836	9 672	8 263	8 659	8 170
野菜・海藻	7 338	8 457	7 813	7 753	8 285	8 275
外食	12 486	14 433	12 776	16 017	19 039	15 939
住居	9 077	12 140	12 971	17 649	19 134	20 630
家賃地代	8 764	9 915	12 303	11 883	11 154	12 120
設備修繕・維持	313	2 225	668	5 766	7 980	8 511
光熱・水道	27 501	30 334	24 645	27 070	27 035	25 377
（内）電気代	16 716	16 911	14 848	13 535	13 708	12 801
家具・家事用品	9 948	9 668	7 723	10 993	13 048	12 142
被服及び履物	6 951	10 651	12 690	10 068	14 445	13 034
（内）洋服	2 495	4 193	5 251	4 953	6 937	5 059
保健医療	11 405	10 722	6 938	13 443	13 504	11 886
交通・通信	41 435	56 958	49 709	50 252	63 933	49 698
教育	9 055	12 404	29 722	20 244	19 811	38 194
教養娯楽	25 553	33 049	27 817	29 572	34 729	29 101
その他の消費支出	43 762	54 080	58 959	46 214	58 033	63 035
非消費支出	94 254	93 034	130 548	95 783	94 162	113 446
（内）直接税	34 092	32 019	64 378	37 458	36 513	51 798
社会保険料	60 162	61 015	66 170	58 279	57 615	61 613
実支出以外の支払（繰越金を除く）	583 884	486 731	620 026	642 139	576 466	625 930
（内）預貯金	428 021	349 022	425 616	462 839	417 654	463 552
保険料	24 701	20 079	31 689	24 147	19 868	19 005
土地家屋借入金返済	31 168	28 825	42 089	36 897	35 155	36 923
クレジット購入借入金返済	92 287	83 002	115 915	98 101	91 214	87 923
繰越金	58 738	58 104	55 937	198 301	193 533	186 262
可処分所得	437 961	362 971	408 257	465 712	419 572	453 011
黒字	173 316	45 915	100 020	157 947	65 762	107 991
（内）貯蓄純増	149 163	57 362	61 352	135 241	86 232	101 253

注 1） 家計調査は全国設計の標本調査ですので、山口市の結果には標本誤差が考えられます。
利用にあたっては留意してください。

5-2 1世帯当たり1か月間の消費支出（二人以上の世帯）

（単位 円）

総務省統計局「家計調査報告」

項 目	山 口 市			全 国		
	6年2月	6年3月	6年4月	6年2月	6年3月	6年4月
集計世帯数	93	92	93	7 294	7 243	7 199
世帯人員（人）	2.84	2.85	2.82	2.89	2.89	2.88
有業人員（人）	1.31	1.30	1.31	1.33	1.33	1.33
消費支出	250 780	294 955	283 884	279 868	318 713	313 300
食料	72 412	79 801	71 990	78 619	85 867	80 451
穀類	5 513	6 194	5 829	6 326	7 017	6 728
魚介類	4 940	6 263	5 261	5 575	6 067	5 615
肉類	8 145	9 240	8 272	7 799	8 228	7 829
乳卵類	3 762	4 388	4 095	4 217	4 455	4 243
野菜・海藻	6 870	8 440	7 751	8 499	9 125	9 245
果物	2 455	3 040	2 684	3 003	3 045	2 851
油脂・調味料	3 502	3 948	3 620	3 854	4 186	3 884
菓子類	7 721	7 801	6 521	7 582	8 119	7 073
調理食品	11 146	11 827	10 669	11 842	12 542	11 779
飲料	4 187	4 724	4 652	4 629	5 195	5 252
酒類	3 940	3 202	2 801	3 099	3 469	3 309
外食	10 232	10 736	9 833	12 193	14 418	12 645
住居	7 229	10 469	12 052	17 241	16 586	16 482
家賃地代	6 620	7 008	8 304	7 981	7 756	8 139
設備修繕・維持	609	3 461	3 748	9 260	8 830	8 343
光熱・水道	25 949	27 430	23 306	27 859	27 615	25 614
電気代	15 427	15 408	13 580	13 639	13 780	12 799
ガス代	5 577	5 495	5 524	6 461	6 653	6 300
他の光熱	1 456	1 356	326	2 585	2 403	1 138
上下水道料	3 490	5 170	3 876	5 174	4 780	5 377
家具・家事用品	8 381	9 724	9 235	9 946	11 914	11 481
家庭用耐久財	790	1 612	2 506	2 871	3 788	3 652
室内装備・装飾品	228	1 855	356	536	525	555
寝具類	2 084	525	153	657	760	648
家事雑貨	1 814	1 522	1 582	2 029	2 483	2 217
家事用消耗品	2 819	3 663	3 233	3 109	3 602	3 573
家事サービス	646	546	1 404	744	755	835
被服及び履物	6 211	8 979	11 273	7 958	11 037	10 850
和服	0	0	0	133	91	39
洋服	2 570	3 127	4 107	3 748	4 998	4 054
シャツ・セーター類	858	2 357	2 711	1 223	1 982	2 341
下着類	611	503	1 172	656	761	925
生地・糸類	62	159	27	113	107	86
他の被服	668	702	848	601	706	718
履物類	937	1 585	1 568	1 091	1 742	1 575
被服関連サービス	505	546	841	392	652	1 112
保健医療	13 577	14 456	9 841	14 837	15 792	14 864
(内) 保健医療サービス	7 130	7 578	5 441	8 623	8 684	8 458
交通・通信	38 012	50 822	41 922	40 326	51 123	40 292
(内) 自動車等関係費	23 310	32 065	24 443	24 559	33 644	21 433
教育	5 807	9 940	17 866	12 198	12 084	24 484
教養娯楽	21 067	28 171	25 030	26 207	30 977	28 905
(内) 教養娯楽サービス	11 095	12 232	14 694	15 603	17 203	16 471
その他の消費支出	52 133	55 163	61 369	44 679	55 717	59 877
(内) こづかい（使途不明）	4 799	4 760	6 019	5 550	5 373	5 713
交際費	20 706	22 968	19 664	12 255	17 978	16 373
仕送り金	5 200	4 069	11 260	3 831	6 289	12 008

6 労働

6-1 常用労働者の1人平均月間現金給与総額と労働時間数

本表は毎月勤労統計調査（令和6年4月分）の結果による。

県統計分析課

産 業 分 類	現 金 給 与 総 額						総実労働時間数	
	事業所規模5人以上			事業所規模30人以上			事業所規模5人以上計	事業所規模30人以上計
	計	男	女	計	男	女		
調査産業計	267 922	336 292	189 701	293 938	363 053	206 972	141.4	146.8
D 建設業	375 175	405 341	227 946	490 025	521 374	310 041	165.0	180.2
E 製造業	348 443	390 448	210 288	361 260	398 507	224 262	161.7	163.4
09,10 食料品・たばこ	207 098	302 521	139 701	230 017	314 026	160 775	131.6	140.1
11 繊維工業	298 907	392 724	194 124	311 715	401 449	199 978	160.5	156.0
14 パルプ・紙	310 637	355 466	164 609	310 637	355 466	164 609	145.5	145.5
15 印刷・同関連業	260 610	295 355	203 485	276 235	319 587	202 536	180.8	175.0
16,17 化学・石油・石炭	418 345	436 081	315 249	428 259	446 359	322 582	155.8	156.4
19 ゴム製品	378 787	400 693	223 081	378 787	400 693	223 081	170.6	170.6
21 窯業・土石製品	378 081	393 914	266 325	420 014	436 474	288 360	163.7	169.4
22 鉄鋼業	449 331	464 235	311 661	449 331	464 235	311 661	164.6	164.6
24 金属製品製造業	317 463	333 299	237 005	314 233	326 612	247 533	162.6	160.0
28 電子・デバイス	344 734	405 597	216 007	344 734	405 597	216 007	163.6	163.6
31 輸送用機械器具	370 149	383 012	258 463	367 505	380 394	250 686	177.4	178.4
その他(12、13、18、23、32、20)一括	360 785	411 212	229 920	341 578	377 138	231 393	172.9	175.6
その他(29、30)一括	278 651	325 003	182 127	312 033	360 206	203 135	162.9	164.5
その他(25、26、27)一括	366 253	380 340	278 808	380 161	395 416	280 911	170.2	170.3
F 電気・ガス・熱供給・水道業	461 775	476 064	333 880	543 503	562 519	348 458	156.0	159.1
G 情報通信業	275 591	312 461	190 816	310 100	341 628	254 787	134.5	164.1
H 運輸業、郵便業	265 227	294 439	173 301	285 995	303 731	211 432	162.9	169.3
I 卸売業、小売業	222 991	315 995	138 811	225 344	374 524	139 225	127.7	117.9
J 金融業、保険業	360 271	442 911	296 452	349 297	452 848	276 034	157.8	163.0
K 不動産業、物品賃貸業	282 793	363 140	189 794	264 974	327 648	212 926	161.9	165.9
L 学術研究、専門・技術サービス業	381 683	426 174	326 295	433 062	437 640	423 596	166.7	171.0
M 宿泊業、飲食サービス業	108 291	129 099	95 088	114 697	145 635	91 637	88.1	86.5
N 生活関連サービス業、娯楽業	178 329	224 487	134 685	157 242	209 397	117 936	123.7	111.2
O 教育、学習支援業	315 731	358 152	269 053	320 461	350 278	272 741	154.7	158.0
P 医療、福祉	239 040	300 333	219 799	266 082	333 879	241 539	133.7	140.3
R サービス業(他に分類されないもの)	251 176	302 609	169 458	216 803	271 722	154 254	144.6	136.4

（注）調査産業計には「鉱業、採石業、砂利採取業」「複合サービス事業」を含む。なお、平成29年1月分から平成25年10月改定の日本標準産業分類に基づき公表している。

6-2 常用労働者の賃金指数、労働時間（所定外）指数及び雇用指数（事業所規模5人以上）

（令和2年＝100）

県統計分析課

年 ・ 月	調査産業計	建設業	製造業	電気・ガス・熱供給・水道業	情報通信業	運輸業、郵便業	卸売業、小売業	金融業、保険業	不動産業、物品賃貸業	学術研究、専門・技術サービス業	宿泊業、飲食サービス業	生活関連サービス業、娯楽業	教育、学習支援業	医療、福祉	サービス業（他に分類されないもの）
賃金（現金給与総額）指数（名目）															
令和4年平均	104.7	97.3	108.4	100.6	109.7	110.4	100.3	112.2	110.8	126.1	103.7	119.6	103.9	103.9	115.1
令和5年平均	103.4	103.0	108.1	102.7	105.2	108.0	99.6	112.1	94.7	132.2	108.4	113.9	95.2	103.9	113.1
令和6.1	87.6	96.6	86.8	77.6	74.9	86.1	82.0	92.1	105.5	107.5	101.0	101.1	79.9	90.3	90.2
令和6.2	85.9	89.3	88.8	73.6	82.3	82.9	82.3	90.0	101.9	103.2	101.9	103.6	76.1	84.4	91.8
令和6.3	91.6	91.2	95.3	74.1	84.4	83.9	89.8	99.2	93.6	108.9	103.3	105.4	94.2	89.9	93.0
令和6.4	92.5	97.0	93.8	86.4	81.7	84.9	95.3	97.0	94.1	115.5	106.3	100.3	93.5	86.1	100.7
所定外労働時間指数															
令和4年平均	109.6	106.5	130.6	91.1	138.0	94.3	141.0	126.5	128.1	178.7	116.9	57.7	58.6	97.2	96.5
令和5年平均	96.2	87.6	110.8	141.9	67.7	83.1	108.6	124.8	127.8	217.1	135.3	80.1	40.8	112.1	86.1
令和6.1	87.1	79.2	99.2	106.5	42.7	77.7	78.7	176.1	193.2	155.6	117.6	107.6	54.5	100.0	70.1
令和6.2	88.2	80.0	110.2	97.8	55.5	73.3	75.4	97.0	218.9	165.3	108.8	118.2	46.3	102.4	65.4
令和6.3	95.7	76.0	112.6	130.1	66.4	74.5	83.6	107.5	225.7	238.9	123.5	112.1	98.5	97.6	70.1
令和6.4	97.8	71.2	113.4	135.5	50.0	73.7	86.9	194.0	218.9	190.3	105.9	154.5	120.9	92.9	83.2
雇用指数															
令和4年平均	99.3	97.6	100.1	93.2	102.5	99.9	102.4	85.9	100.5	102.4	97.2	86.7	99.3	100.0	98.7
令和5年平均	100.3	101.1	99.8	90.0	95.4	96.0	103.7	84.1	102.8	102.4	109.6	87.6	97.7	100.5	97.9
令和6.1	101.7	101.3	99.3	89.3	93.9	95.6	104.3	92.5	109.6	104.0	119.4	89.4	99.2	100.8	97.1
令和6.2	101.5	101.0	99.1	88.5	93.7	95.8	103.3	92.1	110.4	104.0	118.0	90.2	99.4	101.0	97.4
令和6.3	100.5	101.0	98.9	88.6	95.6	94.5	102.4	92.7	110.2	104.1	117.9	89.3	89.2	100.9	97.4
令和6.4	102.2	102.3	99.9	88.5	96.9	95.2	103.3	94.8	115.4	105.8	118.1	90.8	98.8	103.0	97.4

（注1）調査産業計には「鉱業、採石業、砂利採取業」「複合サービス事業」を含む。なお、平成29年1月分から平成25年10月改定の日本標準産業分類に基づき公表している。

（注2）令和4年1月分から、指数は、令和2年平均を100とする令和2年基準とする。

これに伴い、令和4年1月分以降と比較できるように、令和3年12月分までの指数を令和2年平均が100となるように改訂した。

（注3）調査事業所のうち30人以上の抽出方法は、従来の2～3年に一度行う総入れ替え方式から、毎年1月分調査時に行う部分入れ替え方式に平成30年から変更した。賃金、所定外労働時間指数は、総入れ替え方式のときに行っていた過去に遡った改訂はしない。

6-3 職業紹介状況（一般）

新規学卒・パートを除く

山口労働局

年・月	求 職		求 人		就職件数(B)	就職率(%) (B/A×100)	有効求人 倍率(倍) ¹⁾
	新規求職 申込件数(A)	月間有効 求職者数	新規求人数	月間有効求人数			
R3 年度平均	2 697	11 564	6 090	17 082	906	33.6	1.38
R4	2 652	11 398	6 341	18 247	874	33.2	1.54
R5 . 11	2 390	11 101	6 039	18 360	847	35.5	1.50
12	2 033	10 424	6 352	18 142	786	38.7	1.51
R6 . 1	2 972	10 828	6 165	17 937	714	24.0	1.49
2	2 739	11 258	6 147	18 069	875	31.9	1.47
3	2 792	11 555	6 128	17 651	992	35.5	1.48
4	3 364	11 879	5 999	17 445	928	27.6	1.47

注 1) パートを含む。各月の数値は季節調整値。

6-4 雇用保険業務状況（一般）

(単位 事業所、人、件、1000円)

山口労働局

年・月	適用事業所数	被保険者数	受給資格 決定件数	初 回 受給者数	受給者実人員 ¹⁾	支給金額 ¹⁾
R3 年度平均	24 499	406 290	1 235	1 004	4 197	511 031
R4	24 453	403 770	1 204	966	3 981	491 716
R5 . 11	24 108	402 695	1 083	974	4 110	527 602
12	24 112	403 139	809	897	3 931	464 729
R6 . 1	24 139	401 670	1 173	804	3 943	526 208
2	24 157	401 569	1 089	829	3 700	452 124
3	24 144	401 169	1 040	706	3 512	420 045
4	24 112	396 916	1 780	1 111	3 861	467 152

注 1) 所定給付日数内のもの

6-5 企業倒産状況

(単位 件、100万円) (負債総額1千万円以上)

県経営金融課

年・月	件 数	負債金額	原 因 別				業 種 別				地 域 別	
			(内) 企業内 原 因	(内) 設備 過大	(内) 業績 不振	(内) 連 鎖	(内) 製造業	(内) 建設業	(内) 卸売業	(内) 小売業	(内) 下関地域	(内) 宇部・ 小野田地域
R3 年度	52	10 836	3	1	40	5	3	9	5	8	14	8
R4	38	3 526	6	—	31	—	4	10	6	3	10	7
R5 . 12	6	569	—	—	4	1	—	2	2	—	2	3
R6 . 1	2	55	1	—	1	—	2	—	—	—	—	1
2	9	358	1	—	7	1	1	1	1	1	6	—
3	7	2 029	—	—	6	—	1	3	—	1	4	1
4	4	110	—	—	3	1	—	1	1	—	2	—
5	9	1 446	1	—	8	—	1	2	—	2	3	1

7 建築

7-1 建築物・住宅着工

本表は、建築基準法により延床面積10㎡を超える建築物について建築主から知事に建築工事届のあった建築物を対象としている。

(単位 ㎡、100万円、%)

国土交通省総合政策局

年・月 都 市	着 工 建 築 物		着 工 新 設 住 宅 1)		前 年 同 月 比	
	床 面 積 2)	工 事 費 予 定 額	戸 数	床 面 積	着工建築物 (床面積)	新 設 住 宅 (戸数)
R3 年	1 172 233	232 898	7 832	694 029	—	—
R4	1 010 164	215 022	6 769	594 441	—	—
R5 . 11	87 196	24 373	454	39 442	70.5	63.6
12	99 455	31 941	483	40 889	131.0	84.9
R6 . 1	92 505	34 779	386	31 902	89.8	74.5
2	62 940	15 976	404	33 282	72.2	68.8
3	128 137	35 772	588	51 337	161.2	118.1
R6 . 4	57 159	16 671	384	33 574	65.2	81.7
市 計	56 548	16 557	380	33 160	65.8	82.8
下 関 市	50	4 288	...	41.7
宇 部 市	65	6 263	...	127.5
山 口 市	48	5 339	...	48.0
萩 市	6	601	...	100.0
防 府 市	83	6 350	...	169.4
下 松 市	42	2 438	...	182.6
岩 国 市	16	1 622	...	53.3
光 市	14	1 766	...	63.6
長 門 市	5	473	...	100.0
柳 井 市	4	441	...	40.0
美 祢 市	1	40	...	100.0
周 南 市	29	2 028	...	138.1
山陽小野田市	17	1 511	...	81.0
町 計	611	115	4	414	35.7	36.4

注 1) 「新設住宅」とは、新築、増築又は改築によって居室、台所及び便所のある独立して居住し得る住宅の戸が新たに造られるものをいう。

2) 令和2年4月分から市町別の公表がとりやめとなった。

7-2 着工建築物

(単位 棟、㎡、100万円、%)

国土交通省総合政策局

区 分	R6年 3月			R6年 4月			前 年 同 月 比		
	建 築 物 数	床 面 積	工 事 費 予 定 額	建 築 物 数	床 面 積	工 事 費 予 定 額	建 築 物 数	床 面 積	工 事 費 予 定 額
総 数 (構 造 別)	433	128 137	35 772	365	57 159	16 671	84.5	65.2	54.7
木造	317	39 384	8 672	258	32 109	7 218	79.6	76.2	77.7
鉄骨鉄筋コンクリート造	—	—	—	—	—	—	—	—	—
鉄筋コンクリート造	8	13 112	3 564	4	934	479	133.3	22.4	43.9
鉄骨造	108	75 641	23 535	97	24 025	8 969	92.4	58.1	44.6
コンクリートブロック造	—	—	—	—	—	—	—	—	—
その他	—	—	—	6	91	5	皆増	皆増	皆増

8 運輸・交通

8-1 山口宇部空港利用状況

(単位 人、kg)

県山口宇部空港事務所

年・月						
	旅 客			貨 物		
		(内) 下 り	(内) 上 り		(内) 下 り	(内) 上 り
R4 年度	689 299	346 350	342 949	1 708 364.8	592 513.2	1 115 851.6
R5	857 459	428 626	428 833	1 646 269.8	543 446.4	1 102 823.4
R5 . 12	74 455	38 821	35 634	144 416.3	44 652.1	99 764.2
R6 . 1	58 935	28 114	30 821	125 532.2	42 066.8	83 465.4
2	66 074	33 122	32 952	140 267.5	44 441.6	95 825.9
3	79 679	39 299	40 380	137 705.9	40 444.3	97 261.6
4	62 941	32 270	30 671	122 219.7	39 845.6	82 374.1
5	71 438	35 032	36 406	122 194.3	38 540.8	83 653.5

8-2 岩国錦帯橋空港利用状況

(単位 人、kg)

国土交通省大阪航空局岩国空港事務所

年・月	旅 客 1)			貨 物 1)		
		(内) 下 り	(内) 上 り		(内) 下 り	(内) 上 り
R4 年度	362 610	181 579	181 031	307 970.8	42 359.1	265 611.7
R5	474 004	238 336	235 668	374 656.7	62 802.0	311 854.7
R5 . 12	41 328	21 681	19 647	44 812.0	6 010.0	38 802.0
R6 . 1	34 610	16 618	17 992	41 252.6	5 294.0	35 958.6
2	40 033	19 862	20 171	21 282.3	2 791.1	18 491.2
3	47 145	23 716	23 429	20 421.6	2 716.8	17 704.8
4	38 792	19 744	19 048	27 324.7	2 714.0	24 610.7
5	41 641	20 906	20 735	22 339.2	3 077.4	19 261.8

注 1) 東京便、沖縄便及びチャーター便を含む。

8-3 自動車保有台数

(単位 台)

中国運輸局山口運輸支局

年・月末	1) 総 数	(内) 貨物 2)			(内) 乗 合	(内) 乗 用 3)			(内) 特種用途	(内) 軽自動車4)		
		(内) 普 通	(内) 小 型			(内) 普 通	(内) 小型四輪			(内) 乗用四輪	(内) 貨物四輪	
R3 年度平均	1 073 183	66 341	25 383	38 987	2 341	475 154	219 258	238 792	15 151	511 372	364 710	128 314
R4	1 071 565	66 672	25 475	39 175	2 270	473 201	221 958	233 466	15 199	511 419	364 674	127 991
R5 . 11	1 074 631	67 161	25 620	39 437	2 237	471 839	227 033	226 431	15 370	515 230	367 602	128 291
12	1 074 403	67 204	25 657	39 442	2 224	471 866	227 515	225 961	15 362	514 955	367 418	128 185
R6 . 1	1 074 031	67 130	25 630	39 398	2 212	471 410	227 737	225 258	15 372	515 111	367 552	128 204
2	1 072 995	67 095	25 620	39 371	2 205	471 020	228 126	224 472	15 355	514 522	367 255	127 926
3	1 066 465	66 883	25 521	39 251	2 196	468 767	227 993	222 586	15 321	510 506	364 523	126 845
4	1 067 396	66 939	25 566	39 253	2 186	468 645	228 235	222 092	15 301	511 528	365 287	126 982

注 1) 大型特殊車を含む。 2) 被けん引車を含む。 3) 小型二輪車を含む。 4) 二輪車、三輪車、特種用途車を含む。

9 商業・貿易・観光

9-1 大型小売店販売状況（百貨店＋スーパー）

大型小売店とは従業者50人以上の百貨店及びスーパーをいう。ただし、経済産業省が公表する数字と相違する場合がある。

（単位 店、100万円）

中国経済産業局

年・月	店舗数	販売総額	衣料品	身の回り品	飲食料品	家庭用品	その他の商 品	食堂喫茶
R4 年	71	152 418	14 021	4 092	113 942	3 647	16 167	549
R5	72	156 807	13 657	4 462	117 896	6 456	13 805	531
R5 . 11	71	12 732	1 257	334	9 443	534	1 127	39
12	72	16 752	1 433	402	12 636	674	1 561	46
R6 . 1	72	13 475	1 199	402	10 142	571	1 119	43
2	72	12 465	946	311	9 708	490	971	39
3	72	13 656	1 120	418	10 376	581	1 117	44
4	72	12 912	1 152	374	9 777	553	1 016	38

注) 年計は補正済みのため、公表済みの数字及び月集計値と相違する場合がある。

9-2 専門量販店販売動向

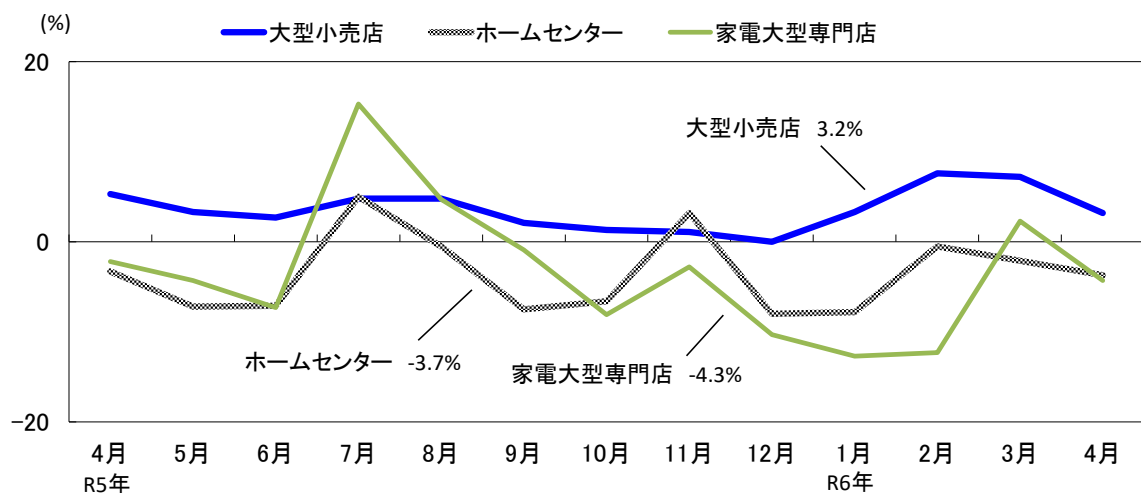
（単位 店、100万円）

中国経済産業局

年・月	ホームセンター			家電大型専門店		
	店舗数	販売額	販売額 前年(同月)比	店舗数	販売額	販売額 前年(同月)比
R4 年	78	36 031	△ 1.0	35	40 776	△ 2.2
R5	78	34 788	△ 3.4	35	40 271	△ 1.2
R5 . 11	78	2 902	3.2	35	2 969	△ 2.8
12	78	3 270	△ 8.0	35	3 898	△ 10.3
R6 . 1	77	2 250	△ 7.8	34	3 156	△ 12.7
2	77	2 277	△ 0.5	34	2 864	△ 12.3
3	78	2 768	△ 2.1	34	3 867	2.3
4	78	3 115	△ 3.7	34	2 652	△ 4.3

販売額対前年増減率（％）

大型小売店は、調査対象事業所の見直しが行われたため、ギャップを調整するリンク係数で処理した数値で計算している。



9－3 署所別貿易額

(1) 輸 出

(単位 100万円)

門司税関「貿易概況」

年・月	総額	下関	萩	宇部	徳山	防府	平生	岩国
R4 年	2 250 565	798 699	2 110	114 652	552 676	510 545	4 348	267 534
R5	2 565 557	888 495	2 549	84 272	513 719	881 011	5 126	190 385
R5 . 12	232 325	86 132	175	7 539	48 211	74 125	494	15 648
R6 . 1	177 162	74 278	223	8 493	41 652	43 826	417	8 273
2	201 711	79 353	190	6 987	47 436	61 464	649	5 632
3	233 323	100 149	443	10 112	51 479	64 062	542	6 536
4	274 605	99 097	308	6 353	47 692	113 830	364	6 960
5	234 935	72 767	187	3 959	45 188	91 440	372	21 023

(2) 輸 入

(単位 100万円)

門司税関「貿易概況」

年・月	総額	下関	萩	宇部	徳山	防府	平生	岩国
R4 年	2 237 507	321 261	—	775 485	833 427	85 077	764	221 492
R5	1 912 793	277 913	—	626 039	697 258	110 307	1 240	200 037
R5 . 12	177 113	22 698	—	65 797	55 558	10 597	160	22 302
R6 . 1	156 437	24 259	—	47 177	50 893	11 601	11	22 496
2	132 393	18 975	—	41 640	44 564	9 699	303	17 212
3	106 795	21 337	—	9 854	54 535	9 723	—	11 345
4	119 046	24 037	—	8 727	63 148	9 414	—	13 720
5	114 691	23 309	—	7 874	50 084	12 686	—	20 738

9－4 観光施設利用者数及び宿泊者数

(単位 人)

年・月	施設利用者数								宿泊者数4)	
	下関水族館1) 2)	常盤公園1)	徳山動物園1)	錦帯橋	秋芳洞	大正洞 3)	指月公園	フラワーランド	湯田温泉	湯本温泉
R4 年	463 460	694 841	249 155	375 527	332 426	16 066	47 227	84 328	286 728	160 451
R5	554 399	728 464	233 217	537 943	394 467	13 700	53 276	78 662	352 085	160 510
R5 . 12	28 407	77 947	10 493	38 578	19 637	635	2 777	5 576	29 529	13 054
R6 . 1	35 029	61 871	16 980	34 918	14 100	426	2 095	4 429	24 682	11 365
2	—	54 114	16 654	33 634	20 924	492	2 944	4 743	26 405	12 262
3	48 495	56 822	19 872	57 089	32 639	762	6 580	6 838	33 193	15 760
4	37 193	73 029	19 811	70 245	28 485	854	8 528	7 499	28 059	12 926
5	50 528	63 896	24 753	61 879	47 149	1 837	7 504	12 957	30 241	14 493

注 1) 無料で利用した者の数を含む。 2) 前売り券の販売数を含む。

3) 景清洞を含む。

4) 温泉旅館組合加盟旅館の宿泊者数(修学旅行生を含む)

10 金融

10-1 預金残高・貸出残高

(単位 億円)		日本銀行下関支店	
年・月末		預金残高	貸出残高
R3 年度末		83 694	42 133
R4		85 740	43 032
R5 . 12		86 235	43 400
R6 . 1		85 739	43 143
	2	85 578	43 216
	3	86 446	43 486
	4	86 288	43 286
R6 . 5		85 980	43 675

注) 山口県内に店舗を置く、国内銀行（ゆうちょ銀行を除く）および同県内に本店を置く信用金庫。銀行勘定を集計。ただし、国内銀行については、オフショア勘定を除く。直近計数は速報値。

10-2 性質別預金・貸出残高

(単位 億円)		日本銀行							
年・月末		預金	一般預金			公金預金	金融機関	貸出金	
			要求払	定期性	個人預金		預 金		
R3	年度末	74 050	68 662	40 108	28 289	52 898	4 716	671	37 443
R4		76 150	70 199	41 339	28 629	53 749	5 056	894	38 367
R5	12	76 352	71 168	42 400	28 582	54 551	4 696	486	38 719
R6	1	76 013	70 628	42 024	28 415	54 161	4 977	407	38 492
	2	75 838	70 706	42 198	28 326	54 351	4 645	487	38 524
	3	76 956	70 865	42 428	28 247	54 021	5 204	887	38 801
	4	76 544	71 470	43 371	27 895	54 008	4 629	444	38 626
R6	5	76 403	70 421	42 442	27 763	53 480	5 355	625	38 998

注) 国内銀行銀行勘定。ただし整理回収機構、ゆうちょ銀行を除く。

10-3 信用保証状況

(単位 100万円)		山口県信用保証協会							
年・月末	1) 保証承諾額	保 証 債 務 残 高							
		総 額	山 口	下 関	周 南	萩	柳 井	岩 国	宇 部
R3 年度末	4 274	346 974	73 029	87 984	63 800	17 350	15 889	28 164	60 758
R4	5 215	335 533	70 380	84 150	62 741	15 978	15 599	28 127	58 557
R5 . 12	9 342	307 270	64 914	74 701	56 724	15 186	14 166	26 206	55 372
R6 . 1	5 420	305 253	64 414	73 955	56 505	15 168	14 165	26 010	55 036
	2	7 162	301 544	63 703	72 686	55 597	15 143	14 056	54 158
	3	8 285	298 314	63 051	71 633	55 027	15 143	14 029	25 829
	4	4 739	294 121	62 183	70 511	54 404	15 250	13 873	25 483
R6 . 5	6 726	291 423	61 553	69 858	53 843	15 220	13 691	25 356	51 902

注 1) 年度欄は月平均値。各月は月間計。

1 1 民生

1 1 - 1 生活保護状況

保護費の年度数値は累計
(単位 世帯、人、100万円)

県厚政課「生活保護状況」

年・月	被保護 世帯	被保護 実人員	保護率 (人口千人 につき)	1) 保護費	生活扶助		住宅扶助		教育扶助		介護扶助		医療扶助		その他の扶助	
					人 員	保護費	人 員	保護費	人 員	保護費	人 員	保護費	人 員	保護費	人 員	保護費
R3 年度平均	11 374	13 768	10.3	23 362	11 611	6 025	10 735	2 489	413	52	2 721	520	11 826	13 410	212	78
R4	11 275	13 560	10.2	22 710	11 472	5 944	10 550	2 480	391	49	2 786	539	11 733	12 856	199	81
R5 . 9	11 169	13 341	10.2	1 906	11 146	464	10 298	203	370	4	2 785	43	11 616	1 124	174	6
10	11 183	13 355	10.2	1 908	11 318	477	10 346	203	376	4	2 800	44	11 673	1 112	185	7
11	11 177	13 355	10.2	1 889	11 476	496	10 381	209	380	3	2 820	45	11 687	1 068	177	6
12	11 197	13 406	10.2	2 045	11 477	642	10 484	210	389	4	2 841	48	11 684	1 074	192	6
R6 . 1	11 186	13 406	10.2	1 948	11 430	501	10 454	207	399	4	2 838	47	11 715	1 123	180	5
2	11 161	13 382	10.2	1 901	11 393	498	10 413	206	400	4	2 839	44	11 705	1 056	196	5

注 1) 施設事務費、就労自立給付金を含む。

1 1 - 2 健康保険給付状況

国民健康保険の年度は、3月から翌年2月までで算出している。

保険給付額の年度数値は累計

(単位 人、1000円)

全国健康保険協会山口支部・県医務保険課

年・月	全国健康保険協会管掌健康保険		国 民 健 康 保 険			
			市 町 村		国 保 組 合	
	被保険者数	保険給付額	被保険者数	保険給付額 1)	被保険者数	保険給付額
R3	258 808	74 359 312	275 315	99 253 095	3 799	597 258
R4	254 787	76 891 509	263 172	97 858 942	3 649	604 256
R5 . 11	252 333	6 411 490	245 744	7 738 738	3 551	52 549
12	252 376	6 635 936	244 315	7 899 375	3 533	50 619
R6 . 1	251 919	6 533 261	242 526	7 763 063	3 443	45 544
2	251 835	6 404 648	240 825	7 553 713	3 426	48 051
3	251 609	6 646 820	239 042	...	3 422	38 536
4	253 166	6 207 892	242 489	...	3 397	...

注 1) 一般被保険者に係るもの。

1 1 - 3 国民年金事業状況

(単位 人)

厚生労働省

年・月	被 保 険 者 数			年 金 受 給 権 者 数					
				旧法拠出制年金		基 礎 年 金			老齢福
	第1号強制	第1号任意	第3号	老齢・通算	その他	老齢 1)	障害	遺族	祉年金
R3 年度末	120 642	1 788	78 515	7 362	609	443 018	25 388	2 218	18
R4	117 783	1 822	74 012	5 711	556	441 972	25 410	2 096	14
R5 . 5	113 011	1 854	72 815	5 490	548	442 094	25 403	1 841	14
6	113 007	1 842	72 589	5 368	546	441 917	25 401	1 871	14
7	113 203	1 828	72 238	5 266	542	441 690	25 398	1 903	14
8	113 690	1 803	71 958	5 156	541	441 728	25 424	1 932	14
9	114 078	1 806	71 668	5 061	539	441 615	25 447	1 945	14
10	114 569	1 812	71 272	4 957	537	441 439	25 462	1 968	14
11	115 060	1 827	70 982	4 843	534	441 453	25 491	1 996	14
12	114 971	1 818	70 808	4 739	533	441 258	25 509	2 040	14
R6 . 1	115 618	1 820	70 372	4 628	526	441 499	25 500	2 066	14

1 2 犯罪・災害

1 2－1 犯罪種別発生件数

刑法犯は、警察において発生を認知した事件の数をいい、道路上の交通事故に係る危険運転致死傷罪及び業務上過失致死傷罪を除いたものである。
特別法犯は、警察が送致（送付）した件数で、一部の交通法令違反を含む。
（単位 件）

県警察本部捜査支援分析課

年　・　月		全　　　　　　刑　　　　　　法　　　　　　犯							特別法犯
		総　　　数	凶悪犯	粗暴犯	窃盗犯	知能犯	風俗犯	その他の刑法犯	送致件数
R4	年	3 845	25	326	2 397	371	54	672	626
R5		4 186	30	356	2 627	447	65	661	521
R5	・　　12	317	3	33	194	44	12	31	34
R6	・　　1	390	—	31	268	32	8	51	57
	2	309	2	16	192	52	5	42	42
	3	386	8	25	237	56	6	54	45
	4	423	—	35	289	44	8	47	24
	5	409	2	29	282	33	13	50	28

注 当年値は暫定値。

1 2－2 第一当事者別道路交通事故発生状況

県警察本部交通企画課

年・月	総 数			歩 行 者			自 動 車			原動機付自転車1)			自 転 車			そ の 他		
	件数	死者	負傷者	件数	死者	負傷者	件数	死者	負傷者	件数	死者	負傷者	件数	死者	負傷者	件数	死者	負傷者
R4 年	2 261	31	2 633	—	—	—	2 159	27	2 524	36	1	37	30	1	33	36	2	39
R5	2 269	35	2 699	—	—	—	2 197	31	2 627	15	—	17	26	2	24	31	2	31
R5 . 12	216	7	258	—	—	—	211	7	252	2	—	2	1	—	1	2	—	3
R6 . 1	168	2	196	—	—	—	162	2	190	—	—	—	5	—	5	1	—	1
2	167	2	193	—	—	—	165	2	191	1	—	1	—	—	—	1	—	1
3	173	2	201	—	—	—	166	2	192	6	—	8	1	—	1	—	—	—
4	173	7	209	—	—	—	166	7	201	1	—	2	4	—	4	2	—	2
5	194	4	212	—	—	—	188	4	206	2	—	2	3	—	3	1	—	1

注 1) 原動機付自転車は一種のみ計上。

1 2－3 火災発生件数と被害状況

※集計が四半期ごとに行われるため、四半期ごとに速報値を掲載します。

県消防保安課

年・月	件 数						り 災 世帯数	建物焼損 延面積 (㎡)	損害見積額 (1000円)		死傷者数	
	総数	建物	林野	車両	船舶	その他			総額	(内)建物及び収容物	死者	負傷者
R4 年	603	250	33	45	5	270	231	14 920	835 721	743 463	17	69
R5	587	238	30	43	1	275	209	14 893	1 489 709	643 750	29	67
R5 . 10	93	21	10	4	—	58	11	509	8 347	7 583	1	6
11	59	24	3	4	—	28	27	2 189	137 687	106 798	3	13
12	50	26	1	4	—	19	17	1 133	31 447	28 267	4	1
R6 . 1	36	18	1	7	—	10	30	836	44 687	41 723	2	2
2	50	21	1	4	—	24	16	1 090	48 358	47 548	2	3
3	40	19	—	4	—	17	20	821	40 019	30 007	7	2

注 月数値は速報値。年合計値は確報値。

スポット

医療施設数・病床数(令和4年10月1日現在)

県厚政課「保健統計年報」

医療圏	市町	病 院							一般診療所			歯科診療所		
		施設数	病 床						施設数	有 床 施設数	病床数	施設数	有 床 施設数	病床数
			計	精神	感染症	結核	療養	一般						
総	数	139	24 344	5 845	40	60	7 345	11 054	1 224	95	1 313	641	1	2
岩 国 圏 域	計	17	2 216	525	-	-	664	1 027	125	7	64	63	-	-
	岩 国 市	17	2 216	525	-	-	664	1 027	119	7	64	61	-	-
	和 木 町	-	-	-	-	-	-	-	6	-	-	2	-	-
柳 井 圏 域	計	8	1 698	430	-	-	512	756	69	9	144	38	-	-
	柳 井 市	4	1 038	298	-	-	100	640	34	4	49	18	-	-
	周 防 大 島 町	3	330	132	-	-	114	84	14	3	57	8	-	-
	上 関 町	-	-	-	-	-	-	-	8	-	-	2	-	-
	田 布 施 町	-	-	-	-	-	-	-	5	1	19	6	-	-
周 南 圏 域	平 生 町	1	330	-	-	-	298	32	8	1	19	4	-	-
	計	23	3 603	609	12	-	1 151	1 831	208	12	181	106	1	2
	下 光 松 市	3	438	-	-	-	210	228	47	5	79	24	-	-
	周 南 市	6	819	204	-	-	261	354	39	2	23	21	-	-
山 口 ・ 防 府 圏	山 口 市	14	2 346	405	12	-	680	1 249	122	5	79	61	1	2
	計	27	4 419	1 142	14	-	1 187	2 076	250	22	304	142	-	-
	防 府 市	17	2 758	882	-	-	779	1 097	165	12	154	92	-	-
宇 部 圏 域	山 陽 小 野 田 市	10	1 661	260	14	-	408	979	85	10	150	50	-	-
	計	28	5 578	1 537	-	30	1 414	2 597	231	9	127	122	-	-
	宇 部 市	19	4 142	1 071	-	30	1 153	1 888	153	6	80	81	-	-
	美 祿 市	3	528	302	-	-	85	141	18	2	28	10	-	-
下 関 圏 域	山 陽 小 野 田 市	6	908	164	-	-	176	568	60	1	19	31	-	-
	計	24	5 047	1 096	6	30	1 814	2 101	265	28	409	132	-	-
長 門 圏 域	下 関 市	24	5 047	1 096	6	30	1 814	2 101	265	28	409	132	-	-
	計	5	834	318	8	-	175	333	25	4	54	14	-	-
萩 圏 域	長 門 市	5	834	318	8	-	175	333	25	4	54	14	-	-
	計	7	949	188	-	-	428	333	51	4	30	24	-	-
萩 圏 域	萩 市	7	949	188	-	-	428	333	48	4	30	23	-	-
	阿 武 町	-	-	-	-	-	-	-	3	-	-	1	-	-

資料:医療施設調査

日本の労働最前線をチェック

毎月勤労統計調査

賃金、労働時間や
雇用の動きを
毎月調べている
大切な調査です。

調査票の作成・提出は
インターネットが
便利です!

調査結果は、経済指標の一つとして
景気判断や、社会保障制度を
検討する際の基礎資料として
使われます。

調査で知り得た
秘密の保護は
万全です!

まいちゃん

きんちゃん

調査で得た情報は、統計を作成するためだけに使用します。
税金の徴収や、労働局の調査などに使われることはありません。

特別調査も、
毎年夏に
1回行われます。

事業主の皆さま。

調査へのご理解、ご協力をお願いします。

国の調査名をかたって不正に情報を収集する
“かたり調査”には十分ご注意ください。

とくちゃん

厚生労働省・都道府県

<https://www.mhlw.go.jp/>

7月31日は特別調査の基準日です。統計調査員がお伺いした際にはご回答をお願いします。

【お問い合わせ先】 山口県統計分析課 商工労働統計班 (TEL 083-933-2654)
ホームページ <https://www.pref.yamaguchi.lg.jp/soshiki/22/15950.html>

県勢やまぐちNo. 806
令和6年7月11日発行
編集 山口県統計分析課
発行 山口県統計協会