

第 1 平成 2 9 年の災害

1 平成29年の自然災害

(1) 平成29年の気象と災害の特徴

平成29年は、9月17日から18日にかけての台風第18号や、10月6日の低気圧や前線等の影響による大雨等により、県内に被害が発生した。

平成29年の被害総額は約4億5千万円であり、主な被害については次のとおりである。

大型で強い台風第18号が鹿児島県に上陸し、四国、近畿地方を通過後、日本海へ抜けた。このため、山口県は全域で強風域に入り各地で強風が吹き、東部を中心に大雨となり、公共土木施設、農林水産施設等に約2千5百万円の被害が発生した。

10月6日に低気圧が対馬海峡を通過し、低気圧に向かって暖かく湿った空気が流れ込み大気の状態が不安定となった。このため、県内各地で大雨となり、公共土木施設に約3億6千万円の被害が発生した。

ア 月別気象概況

気象概況 29年1月

【上旬】

高気圧に覆われて晴れた日が多くなったが、気圧の谷や湿った空気の影響を受けて、曇りや雨の天気となった日もあった。8日から9日にかけては、前線を伴った低気圧の影響により県内各地で日降水量20mm前後の雨が降り、この時期としてはまとまった雨量となった。

平均気温は平年よりかなり高く、降水量、日照時間は平年より多かった。

（下関の日中の天気）

- 1日：高気圧に覆われた。（晴）
- 2日：気圧の谷や湿った空気の影響を受けた。（雨時々曇一時晴）
- 3日：高気圧に覆われた。（晴）
- 4日：高気圧に覆われた。（晴一時薄曇）
- 5日：気圧の谷や寒気の影響を受けた。（曇）
- 6日：はじめ気圧の谷の影響を受けたが、次第に高気圧に覆われた。（晴一時曇）
- 7日：高気圧に覆われたが、次第に気圧の谷や湿った空気の影響を受けた。（曇一時晴）
- 8日：前線や低気圧の影響を受けた。（雨時々曇）
- 9日：気圧の谷の影響を受けた。（曇時々晴一時雨）
- 10日：高気圧に覆われたが、寒気の影響を受けた。（晴後曇）

【中旬】

高気圧に覆われて晴れる日もあったが、気圧の谷や寒気の影響を受けて曇る日が多く、雨や雪またはみぞれが降る日があった。20日は低気圧が日本海で発達し、冬型の気圧配置が強まったことで、県内の山沿い中心に大雪となり、海上では大荒れの天気となった。15日は下関で初氷（平年より3日遅く、昨年より6日早い）を観測した。

平均気温、日照時間は平年並、降水量は平年より少なかった。

（下関の日中の天気）

- 11日：高気圧に覆われたが、寒気の影響を受けた。（晴）
- 12日：はじめ高気圧に覆われたが、次第に寒気の影響を受けた。（曇後一時晴）
- 13日：気圧の谷や寒気の影響を受けた。（晴後曇一時雨）
- 14日：寒気の影響を受けた。（曇時々晴一時雪）
- 15日：寒気の影響を受けた。（晴時々曇）
- 16日：高気圧に覆われたが、寒気の影響を受けた。（晴時々雨一時曇）
- 17日：高気圧に覆われたが、寒気の影響を受けた。（晴後薄曇）
- 18日：はじめ高気圧に覆われたが、次第に気圧の谷の影響を受けた。（曇）
- 19日：気圧の谷の影響を受けた。（薄曇）
- 20日：気圧の谷や寒気の影響を受けた。（曇時々みぞれ一時雨）

【下旬】

高気圧に覆われて晴れる日が多かったが、気圧の谷や寒気の影響で、雨や雪またはみぞれとなった日もあった。29日から30日にかけては前線を伴った低気圧の影響により県内各地で日降水量20mm前後の雨が降り、この時期としてはまとまった雨量となった。

平均気温は平年並、降水量、日照時間は平年より多かった。

（下関の日中の天気）

- 21日：高気圧に覆われたが、寒気の影響を受けた。（曇時々晴）
- 22日：気圧の谷や寒気の影響を受けた。（雪時々雨一時曇、みぞれを伴う）
- 23日：寒気の影響を受けた。（雪後曇）
- 24日：高気圧に覆われたが、寒気の影響を受けた。（晴時々曇）
- 25日：高気圧に覆われたが、寒気の影響を受けた。（晴）
- 26日：高気圧に覆われた。（快晴）
- 27日：はじめ高気圧に覆われたが、次第に前線や湿った空気の影響を受けた。（曇時々雨）
- 28日：高気圧に覆われた。（晴）
- 29日：気圧の谷の影響を受けた。（雨時々曇）
- 30日：気圧の谷や寒気の影響を受けた。（曇一時雨）
- 31日：気圧の谷や寒気の影響を受けたが、次第に高気圧に覆われた。（晴時々曇）

気象概況 29年2月

【上旬】

高気圧に覆われて概ね晴れたが、気圧の谷や寒気の影響を受けて曇りで雨や雪の日もあった。5日は前線を伴う低気圧の影響により県内各地で日降水量20mm前後の雨が降り、この時期としてはまとまった雨量となった。7日から10日にかけては、冬型の気圧配置が強まり、強い寒気の影響で雨や雪となり、10日朝は、秋吉台で8cm、山口、徳佐で2cmの積雪を記録した。

平均気温は平年より高く、降水量は平年より多く、日照時間は平年並であった。

（下関の日中の天気）

- 1日：気圧の谷の影響を受けた。（曇後晴）
- 2日：高気圧に覆われた。（晴）
- 3日：高気圧に覆われた。（晴）
- 4日：気圧の谷の影響を受けたが、次第に高気圧に覆われた（晴時々曇）
- 5日：低気圧や前線の影響を受けた。（雨時々曇）
- 6日：高気圧に覆われたが、寒気の影響を受けた。（晴）
- 7日：高気圧に覆われたが、寒気の影響を受けた。（曇後一時晴）
- 8日：はじめ高気圧に覆われたが、次第に気圧の谷の影響を受けた。（曇後一時雨）
- 9日：気圧の谷や寒気の影響を受けた。（雨時々曇一時晴）
- 10日：寒気の影響を受けた。（曇時々雪一時晴）

【中旬】

高気圧に覆われて概ね晴れたが、気圧の谷や寒気の影響を受けて雨や雪の日もあった。11日は強い寒気の影響で時々雪となり、徳佐で30cm、秋吉台で4cm、下関と山口で2cmの積雪を観測した。14日、17日、20日は寒気や気圧の谷の影響で一時雨となった。

平均気温は平年より高く、降水量は平年より少なく、日照時間はかなり多かった。

（下関の日中の天気）

- 11日：寒気の影響を受けた。（雪時々曇一時晴）
- 12日：寒気の影響を受けた。（晴時々曇）
- 13日：高気圧に覆われたが、寒気の影響を受けた。（晴時々曇）
- 14日：高気圧に覆われたが、寒気の影響を受けた。（晴一時雨）
- 15日：高気圧に覆われた。（晴）
- 16日：高気圧に覆われた。（晴時々薄曇）
- 17日：前線や湿った空気の影響を受けた。（曇一時雨）
- 18日：高気圧に覆われた。（晴）
- 19日：高気圧に覆われた。（晴）
- 20日：気圧の谷の影響を受けた。（雨後一時晴）

【下旬】

高気圧に覆われて概ね晴れたが、気圧の谷や寒気の影響を受けて曇や雨の日があった。22日から23日にかけては前線を伴った低気圧の影響で、この時期としてはまとまった雨量となった。

平均気温、降水量は平年並、日照時間は平年より多かった。

（下関の日中の天気）

- 21日：高気圧に覆われたが、寒気の影響を受けた。（晴時々曇）
- 22日：はじめ高気圧に覆われたが、次第に低気圧や前線の影響を受けた。（曇後雨）
- 23日：気圧の谷の影響を受けた。（曇時々雨一時晴）
- 24日：気圧の谷や寒気の影響を受けた。（晴時々曇一時雨）
- 25日：高気圧に覆われた。（晴時々薄曇）
- 26日：気圧の谷の影響を受けた。（曇）
- 27日：高気圧に覆われた。（晴）
- 28日：高気圧に覆われた。（晴一時薄曇）

気象概況 29年3月

【上旬】

高気圧に覆われて晴れた日もあったが、気圧の谷や強い寒気の影響を受けて、雷を伴った雨やひょう、みぞれを観測した日があった。

平均気温は平年より高く、降水量は平年よりかなり少なく、日照時間は平年並であった。

(下関の日中の天気)

- 1日：高気圧に覆われたが、気圧の谷の影響を受けた。(曇後晴)
- 2日：気圧の谷の影響を受けた。(雨時々曇一時晴、雷・ひょうを伴う)
- 3日：はじめ気圧の谷や寒気の影響を受けたが、次第に高気圧に覆われた。(晴)
- 4日：はじめ気圧の谷や寒気の影響を受けたが、次第に高気圧に覆われた。(晴後一時薄曇)
- 5日：気圧の谷の影響を受けた。(曇)
- 6日：気圧の谷の影響を受けたが、次第に高気圧に覆われた。(曇時々晴)
- 7日：気圧の谷の影響を受けた。(晴時々曇一時雨、みぞれを伴う)
- 8日：寒気の影響を受けた。(曇時々雨、みぞれを伴う)
- 9日：気圧の谷や寒気の影響を受けたが、次第に高気圧に覆われた。(晴時々曇一時雨)
- 10日：高気圧に覆われた。(晴)

【中旬】

高気圧に覆われて概ね晴れたが、気圧の谷や低気圧の影響を受けて曇りや雨の日もあった。20日は低気圧の影響でこの時期としてはまとまった雨量となった。

平均気温は平年並、降水量は平年より少なく、日照時間は平年よりかなり多かった。

(下関の日中の天気)

- 11日：高気圧に覆われた。(晴後一時薄曇)
- 12日：高気圧に覆われた。(晴一時薄曇)
- 13日：気圧の谷や湿った空気の影響を受けた。(曇)
- 14日：気圧の谷や低気圧の影響を受けた。(晴)
- 15日：寒気の影響を受けた。(晴後一時曇)
- 16日：高気圧に覆われたが、次第に気圧の谷の影響を受けた。(晴後薄曇)
- 17日：高気圧に覆われたが、気圧の谷の影響を受けた。(晴時々曇)
- 18日：はじめ高気圧に覆われたが、次第に気圧の谷の影響を受けた。(曇)
- 19日：高気圧に覆われた。(晴)
- 20日：はじめ高気圧に覆われたが、次第に気圧の谷の影響を受けた。(曇時々雨一時晴)

【下旬】

高気圧に覆われて晴れの日もあったが、低気圧・前線や気圧の谷の影響を受けて曇りや雨の日が多かった。27日は上空に強い寒気が流れ込んで大気の状態が不安定となり雷を伴い、あられの降った所もあった。

3月29日に下関でソメイヨシノの開花（平年より2日遅く、昨年より1日遅い）を観測した。
平均気温は平年より低く、降水量、日照時間は平年並であった。

（下関の日中の天気）

- 21日：気圧の谷や湿った空気の影響を受けた。（雨時々曇一時晴）
- 22日：高気圧に覆われたが、次第に気圧の谷の影響を受けた。（薄曇時々晴）
- 23日：気圧の谷の影響を受けた。（曇）
- 24日：はじめ高気圧に覆われたが、次第に気圧の谷の影響を受けた。（薄曇一時晴）
- 25日：気圧の谷の影響を受けた。（曇一時晴）
- 26日：高気圧に覆われたが、次第に気圧の谷の影響を受けた。（晴後一時曇）
- 27日：寒気の影響を受けた。（晴時々雨一時曇、雷・あられを伴う）
- 28日：高気圧に覆われたが、寒気の影響を受けた。（晴）
- 29日：気圧の谷や湿った空気の影響を受けた。（曇一時雨）
- 30日：低気圧や湿った空気の影響を受けたが、次第に高気圧に覆われた。（晴一時曇）
- 31日：低気圧や前線の影響を受けた。（雨後時々曇）

気象概況 29年4月

【上旬】

高気圧に覆われて晴れの日もあったが、低気圧・前線や気圧の谷の影響を受けて曇りや雨の日が多く、7日～9日は湿った空気の影響により霧の発生した所もあった。

7日に下関でソメイヨシノの満開（平年より2日遅く、昨年より4日遅い）を観測した。
平均気温は平年より高く、降水量は平年より多く、日照時間は平年よりかなり少なかった。

（下関の日中の天気）

- 1日：気圧の谷の影響を受けた。（晴時々薄曇）
- 2日：気圧の谷や上空の寒気の影響を受けた。（曇時々雨）
- 3日：高気圧に覆われた。（快晴）
- 4日：高気圧に覆われた。（晴後一時薄曇）
- 5日：気圧の谷の影響を受けた。（曇）
- 6日：気圧の谷や湿った空気の影響を受けた。（雨後一時曇）
- 7日：気圧の谷や湿った空気の影響を受けた。（曇一時雨、霧を伴う）
- 8日：低気圧や前線の影響を受けた。（曇時々雨、霧を伴う）
- 9日：気圧の谷や湿った空気の影響を受けた。（曇）
- 10日：前線や低気圧の影響を受けた。（雨一時曇）

【中旬】

低気圧や気圧の谷と高気圧が交互に通過し、天気は周期的に変化した。

17日は前線を伴った低気圧が発達しながら日本海を進んだため、県内各地で雷を伴った大雨となり、4月の日最大1時間降水量と日降水量の極値を更新する地点が多くあった。

平均気温は平年より高く、降水量は平年よりかなり多く、日照時間は平年並であった。

（下関の日中の天気）

- 11日：低気圧の影響を受けた。（雨後一時曇）
- 12日：はじめ気圧の谷の影響を受けたが、次第に高気圧に覆われた。（晴時々曇）
- 13日：高気圧に覆われた。（快晴）
- 14日：高気圧に覆われた。（快晴）
- 15日：気圧の谷や湿った空気の影響を受けた。（曇後一時雨、雷を伴う）
- 16日：高気圧に覆われた。（晴一時曇）
- 17日：低気圧や前線の影響を受けた。（大雨）
- 18日：はじめ湿った空気の影響を受けたが、次第に高気圧に覆われた。（晴一時雨）
- 19日：高気圧に覆われた。（晴）
- 20日：気圧の谷の影響を受けた。（曇）

【下旬】

高気圧に覆われて晴れの日が多かったが、26日は気圧の谷や湿った空気の影響を受け、県内各地で日降水量30mm前後の雨となった。

平均気温は平年より高く、降水量は平年並、日照時間は平年よりかなり多かった。

（下関の日中の天気）

- 21日：気圧の谷の影響を受けた。（薄曇時々晴）
- 22日：高気圧に覆われた。（晴）
- 23日：高気圧に覆われた。（快晴）
- 24日：高気圧に覆われた。（晴）
- 25日：気圧の谷の影響を受けた。（薄曇時々晴）
- 26日：気圧の谷や湿った空気の影響を受けた。（雨後一時曇）
- 27日：気圧の谷の影響を受けた。（薄曇後一時晴）
- 28日：高気圧に覆われた。（快晴）
- 29日：高気圧に覆われた。（晴）
- 30日：高気圧に覆われた。（快晴）

気象概況 29年5月

【上旬】

概ね高気圧に覆われて晴れの日が多かったが、期間の終わりの9日と10日は気圧の谷や前線、湿った空気の影響を受けて雨となった。

なお、6日から8日にかけて、黄砂（今年初）を観測した。

平均気温は平年よりかなり高く、降水量は平年より少なく、日照時間は平年並であった。

（下関の日中の天気）

- 1日：高気圧に覆われたが、一時的に気圧の谷の影響を受けた。（晴一時曇）
- 2日：高気圧に覆われた。（薄曇一時晴）
- 3日：高気圧に覆われた。（晴時々薄曇）
- 4日：高気圧に覆われた。（晴時々曇）
- 5日：高気圧に覆われた。（晴時々曇）
- 6日：はじめ前線の影響を受けたが、次第に高気圧に覆われた。（曇時々晴一時雨）
- 7日：はじめ気圧の谷の影響を受けたが、次第に高気圧に覆われた。（晴一時曇）
- 8日：高気圧に覆われた。（薄曇一時晴）
- 9日：気圧の谷や前線の影響を受けた。（雨）
- 10日：気圧の谷や湿った空気の影響を受けた。（曇時々雨）

【中旬】

高気圧に覆われて概ね晴れの日が多かったが、12日は前線を伴った低気圧の影響を受けて、雨となった。

20日は強い日射の影響を受けて気温が高くなり、広瀬と山口で日最高気温が30℃以上の真夏日を観測した。

平均気温は平年よりかなり高く、降水量は平年より少なく、日照時間は平年並よりかなり多かった。

（下関の日中の天気）

- 11日：高気圧に覆われた。（薄曇時々晴）
- 12日：前線を伴った低気圧の影響を受けた。（曇後雨）
- 13日：はじめ低気圧の影響を受けたが、次第に高気圧に覆われた。（晴一時曇）
- 14日：高気圧に覆われた。（晴後一時薄曇）
- 15日：高気圧に覆われた。（薄曇）
- 16日：高気圧に覆われた。（薄曇）
- 17日：はじめ気圧の谷の影響を受けたが、次第に高気圧に覆われた。（晴一時曇）
- 18日：高気圧に覆われた。（晴）
- 19日：高気圧に覆われた。（快晴）
- 20日：高気圧に覆われた。（晴後薄曇）

【下旬】

高気圧に覆われて晴れの日が多かった。

24日は気圧の谷や湿った空気の影響を受けて雨となったが、降水量は少なかった。

29日と30日は強い日射の影響を受けて気温が高くなり、日最高気温が30℃以上の真夏日を観測した地点が多くあった。

平均気温は平年よりかなり高く、降水量は平年よりかなり少なく、日照時間は平年よりかなり多かった。

(下関の日中の天気)

21日：高気圧に覆われた。(薄曇)

22日：高気圧に覆われた。(快晴)

23日：高気圧に覆われたが、湿った空気の影響を受けた。(曇時々晴)

24日：気圧の谷や湿った空気の影響を受けた。(雨後時々曇)

25日：はじめ気圧の谷の影響を受けたが、次第に高気圧に覆われた。(薄曇一時晴)

26日：高気圧に覆われた。(晴)

27日：高気圧に覆われた。(快晴)

28日：高気圧に覆われた。(快晴)

29日：高気圧に覆われた。(快晴)

30日：高気圧に覆われた。(薄曇時々晴)

31日：気圧の谷や湿った空気の影響を受けたが、次第に高気圧に覆われた。(曇後晴)

気象概況 29年6月

【上旬】

期間を通して、高気圧に覆われて晴れの日が多かった。

6日から7日は梅雨前線の影響を受けて雨となった。これにより、福岡管区気象台は「山口県を含む九州北部地方は6月6日ごろに梅雨入り(平年6月5日ごろ、昨年6月4日ごろ)したとみられる」と発表した。

平均気温は平年より高く、降水量は平年より少なく、日照時間は平年より多かった。

(下関の日中の天気)

1日：気圧の谷や湿った空気の影響を受けた。(曇)

2日：高気圧に覆われた。(晴一時薄曇)

3日：高気圧に覆われた。(晴時々薄曇)

4日：高気圧に覆われた。(晴)

5日：高気圧に覆われた。(薄曇後一時晴)

6日：次第に梅雨前線の影響を受けた。(曇後時々雨)

7日：梅雨前線の影響を受けた。(雨時々曇)

8日：はじめ気圧の谷の影響を受けたが、次第に高気圧に覆われた。(晴時々曇)

9日：高気圧に覆われた。(晴)

10日：高気圧に覆われた。(薄曇時々晴)

【中旬】

期間を通して、高気圧に覆われて晴れの日が多かった。

20日は低気圧や梅雨前線の影響を受けて雨となった。

平均気温は平年並、降水量は平年より少なく、日照時間は平年よりかなり多かった。

（下関の日中の天気）

11日：気圧の谷や湿った空気の影響を受けた。（曇後一時晴）

12日：高気圧に覆われた。（薄曇）

13日：高気圧に覆われた。（薄曇一時晴）

14日：高気圧に覆われた。（晴）

15日：高気圧に覆われた。（快晴）

16日：高気圧に覆われた。（薄曇時々晴）

17日：高気圧に覆われた。（晴）

18日：高気圧に覆われた。（晴一時曇）

19日：高気圧に覆われた。（晴時々薄曇）

20日：低気圧や梅雨前線の影響を受けた。（曇後時々雨）

【下旬】

期間を通して、梅雨前線の影響を受けて曇りや雨の日が多かった。

平均気温は平年並、降水量は平年より少なく、日照時間は平年並であった。

（下関の日中の天気）

21日：低気圧や気圧の谷の影響を受けた。（曇一時雨）

22日：梅雨前線が九州南海上に停滞した。（薄曇後一時晴）

23日：高気圧に覆われた。（薄曇一時晴）

24日：梅雨前線の影響を受けた。（雨一時曇）

25日：梅雨前線の影響を受けた。（曇一時雨）

26日：梅雨前線が九州南海上に停滞した。（曇）

27日：梅雨前線が九州南海上に停滞した。（曇）

28日：梅雨前線の影響を受けた。（曇一時雨）

29日：梅雨前線の影響を受けた。（雨時々曇）

30日：梅雨前線や湿った空気の影響を受けた。（曇一時雨）

気象概況 29年7月

【上旬】

期間の初めは太平洋高気圧に覆われて晴れたが、その後は台風第3号や梅雨前線の影響を受けて曇りや雨の日が多かった。

特に、5日と7日は梅雨前線の活動が活発となり、大雨となった所があった。

平均気温は平年より高く、降水量は平年より多く、日照時間は平年並であった。

(下関の日中の天気)

- 1日：太平洋高気圧に覆われた。(晴)
- 2日：太平洋高気圧の周辺部となり、湿った空気の影響を受けた。(曇時々晴れ一時雨)
- 3日：太平洋高気圧の周辺部となり、湿った空気の影響を受けた。(曇時々晴れ一時雨)
- 4日：台風第3号からの湿った空気の影響を受けた。(雨後曇一時晴)
- 5日：梅雨前線や湿った空気の影響を受けた。(曇後大雨、雷を伴う)
- 6日：梅雨前線や湿った空気の影響を受けた。(曇時々大雨、雷を伴う)
- 7日：梅雨前線や湿った空気の影響を受けた。(大雨、雷を伴う)
- 8日：梅雨前線や湿った空気の影響を受けた。(曇一時雨)
- 9日：梅雨前線や湿った空気の影響を受けた。(曇後一時雨)
- 10日：湿った空気の影響を受けた。(曇時々雨)

【中旬】

11日と18日は梅雨前線や湿った空気の影響を受けて曇りや雨となったが、その他の日は太平洋高気圧に覆われて晴れの日が多かった。

なお、福岡管区気象台は「山口県を含む九州北部地方は、7月20日ごろに梅雨明けしたとみられる(平年7月19日ごろ、昨年7月18日ごろ)」と発表した。

平均気温はかなり高く、降水量は平年より少なく、日照時間は平年より多かった。

(下関の日中の天気)

- 11日：梅雨前線や湿った空気の影響を受けた。(曇一時雨)
- 12日：梅雨前線が対馬海峡に停滞するも活動が弱まった。(曇時々晴)
- 13日：太平洋高気圧に覆われた。(晴)
- 14日：太平洋高気圧に覆われた。(薄曇時々晴)
- 15日：太平洋高気圧に覆われた。(薄曇一時晴)
- 16日：太平洋高気圧に覆われた。(薄曇時々晴)
- 17日：太平洋高気圧に覆われた。(晴時々薄曇)
- 18日：梅雨前線や湿った空気の影響を受けた。(曇時々雨、雷を伴う)
- 19日：太平洋高気圧に覆われたが、湿った空気の影響を受けた。(晴時々曇)
- 20日：太平洋高気圧に覆われた。(晴後曇)

【下旬】

高気圧に覆われて晴れの日が多かったが、湿った空気や気圧の谷の影響を受けて曇りで一時雨の日や、強い日射の影響を受けて雷を伴う日もあった。

なお、日最高気温が35℃以上の猛暑日を観測した所も多く、特に山口では21日と27日から31日まで5日連続して猛暑日となった。

平均気温は平年よりかなり高く、降水量は平年より少なく、日照時間は平年並であった。

(下関の日中の天気)

- 21日：太平洋高気圧に覆われた。(晴)
- 22日：太平洋高気圧に覆われたが、湿った空気の影響を受けた。(曇時々晴)
- 23日：湿った空気の影響を受けた。(曇)
- 24日：湿った空気の影響を受けた。(曇後一時雨)
- 25日：湿った空気の影響を受けた。(曇)
- 26日：気圧の谷や湿った空気の影響を受けた。(曇後一時晴)
- 27日：高気圧に覆われたが、湿った空気の影響を受けた。(晴時々曇)
- 28日：高気圧に覆われたが、湿った空気の影響を受けた。(晴時々曇)
- 29日：太平洋高気圧に覆われた。(晴一時薄曇)
- 30日：太平洋高気圧に覆われた。(晴後一時薄曇)
- 31日：太平洋高気圧に覆われたが、強い日射や湿った空気の影響を受けた。
(晴時々曇、雷を伴う)

気象概況 29年8月

【上旬】

期間の前半は太平洋高気圧に覆われて晴れの日が多かった。6日夜から7日にかけては台風第5号がゆっくりとした速度で四国沖の海上を東進し、山口県は風速15メートル以上の強風域に入ったが、影響は小さかった。その後、期間の終わりにかけては低気圧や前線、また湿った空気の影響を受けて曇りや雨の日が続いた。

平均気温は平年より高く、降水量と日照時間は平年並であった。

(下関の日中の天気)

- 1日：太平洋高気圧に覆われた。(晴一時薄曇)
- 2日：太平洋高気圧に覆われた。(晴)
- 3日：太平洋高気圧に覆われた。(晴後一時薄曇)
- 4日：太平洋高気圧に覆われた。(晴)
- 5日：太平洋高気圧に覆われた。(晴後一時薄曇)
- 6日：高気圧に覆われたが、次第に台風第5号からの湿った空気の影響を受けた。(晴時々曇)
- 7日：台風第5号や湿った空気の影響を受けた。(曇時々晴)
- 8日：湿った空気の影響を受けた。(曇)
- 9日：前線や湿った空気の影響を受けた。(曇時々雨)
- 10日：低気圧や前線の影響を受けた。(曇)

【中旬】

期間中頃の14日から17日にかけては前線や湿った空気などの影響を受けて曇りや雨となり、雷を伴う日もあった。その他の日は高気圧に覆われて概ね晴れた。

平均気温は平年並で、降水量と日照時間は平年より多かった。

(下関の日中の天気)

- 11日：高気圧に覆われたが、湿った空気や強い日射の影響を受けた。（晴一時曇）
- 12日：高気圧に覆われた。（晴）
- 13日：高気圧に覆われた。（晴）
- 14日：前線や湿った空気の影響を受けた。（曇時々雨）
- 15日：前線や湿った空気の影響を受けた。（曇一時雨）
- 16日：湿った空気の影響を受けた。（晴一時雨、雷を伴う）
- 17日：気圧の谷や湿った空気の影響を受けた。（雨時々曇一時晴）
- 18日：高気圧に覆われた。（晴）
- 19日：高気圧に覆われた。（晴）
- 20日：高気圧に覆われた。（晴）

【下旬】

21日から22日、25日から26日及び29日は湿った空気や前線の影響を受けて曇りや雨となった。特に、25日から26日は活発な前線が南下したため、各地でまとまった雨が降った。その他の日は高気圧に覆われて概ね晴れた。

平均気温は平年より高く、降水量は平年並、日照時間は平年より多かった。

(下関の日中の天気)

- 21日：湿った空気の影響を受けた。（曇時々晴一時雨）
- 22日：高気圧に覆われたが、湿った空気の影響を受けた。（晴後一時雨、雷を伴う）
- 23日：高気圧に覆われた。（晴）
- 24日：高気圧に覆われた。（晴一時曇）
- 25日：前線や湿った空気の影響を受けた。（曇時々雨一時晴）
- 26日：前線や湿った空気の影響を受けた。（薄曇一時雨）
- 27日：高気圧に覆われた。（晴）
- 28日：高気圧に覆われた。（晴）
- 29日：高気圧に覆われたが、前線の影響を受けた。（薄曇後晴）
- 30日：高気圧に覆われた。（晴）
- 31日：高気圧に覆われた。（晴一時曇）

気象概況 29年9月

【上旬】

4日から7日は前線や湿った空気の影響を受けて曇りや雨となった。特に、7日は活動の活発な前線が山口県を南下したため、各地ともまとまった雨となった。その他の日は高気圧に覆われて概ね晴れた。

平均気温は平年より低く、降水量は平年より多く、日照時間は平年並であった。

(下関の日中の天気)

- 1日：高気圧に覆われたが、気圧の谷や湿った空気の影響を受けた。（晴時々曇）
- 2日：高気圧に覆われた。（晴時々薄曇）
- 3日：高気圧に覆われた。（晴）
- 4日：気圧の谷や湿った空気の影響を受けた。（曇）
- 5日：前線や湿った空気の影響を受けた。（曇時々雨）
- 6日：前線や湿った空気の影響を受けた。（曇）
- 7日：前線や湿った空気の影響を受けた。（大雨一時曇）
- 8日：高気圧に覆われた。（晴）
- 9日：高気圧に覆われたが、気圧の谷の影響を受けた。（薄曇一時晴）
- 10日：高気圧に覆われた。（晴）

【中旬】

高気圧に覆われて晴れた日もあったが、前線や湿った空気の影響を受けて曇りや雨の日が多かった。

特に、11日夜から12日朝にかけて前線が山口県を南下したため、北部を中心に短時間に非常に激しい雨の降った所があった。

また、17日は九州南部から四国に進んだ大型の台風第18号の影響で、山口県は全域で風速15m/s以上の強風域に入り、荒れた天気となった。日降水量も安下庄で140.0mm、羅漢山で107.0mmを観測するなど、東部を中心に大雨となった。

平均気温は平年並、降水量は平年より多く、日照時間は平年よりかなり少なかった。

(下関の日中の天気)

- 11日：前線や湿った空気の影響を受けた。（曇後一時雨）
- 12日：前線や湿った空気の影響を受けたが、次第に高気圧に覆われた。（曇後晴）
- 13日：高気圧に覆われた。（曇時々晴）
- 14日：湿った空気の影響を受けた。（曇）
- 15日：前線や湿った空気の影響を受けた。（曇）
- 16日：前線の影響を受けた。（雨後時々曇）
- 17日：台風第18号の影響を受けた。（大雨後一時曇）
- 18日：高気圧に覆われた。（晴）
- 19日：気圧の谷の影響を受けた。（薄曇）
- 20日：気圧の谷や湿った空気の影響を受けた。（曇）

【下旬】

気圧の谷や前線、低気圧の影響を受けて曇りや雨の日と、高気圧に覆われて晴れの日が交互に現れ、天気は周期的に変化した。27日は前線を伴った低気圧が山口県付近を通過し、50mmを超える降水量を観測した所があった。

平均気温、降水量、日照時間はいずれも平年並であった。

(下関の日中の天気)

- 21日：気圧の谷の影響を受けた。(曇時々晴)
- 22日：低気圧や前線の影響を受けた。(曇時々雨)
- 23日：気圧の谷の影響を受けた。(曇)
- 24日：はじめ気圧の谷の影響を受けたが、次第に高気圧に覆われた。(薄曇後晴)
- 25日：高気圧に覆われた。(晴一時曇)
- 26日：高気圧に覆われた。(晴一時曇)
- 27日：低気圧や前線の影響を受けた。(雨)
- 28日：はじめ湿った空気の影響を受けたが、次第に高気圧に覆われた。(晴時々曇)
- 29日：高気圧に覆われた。(晴)
- 30日：高気圧に覆われた。(晴)

気象概況 29年10月

【上旬】

低気圧や前線の影響を受けて曇りや雨の日と高気圧に覆われて晴れの日が交互に現れ、天気は周期的に変化した。

低気圧や前線の影響を大きく受けた2日は周南市鹿野で日降水量120.0mmを観測し、また、6日は下関市豊田で日降水量129.5mmを観測し10月の極値を更新するなど、多くの地点で日降水量100mmを超える大雨となった。

平均気温は平年より高く、降水量は平年よりかなり多く、日照時間は平年並であった。

(下関の日中の天気)

- 1日：気圧の谷や湿った空気の影響を受けた。(曇)
- 2日：低気圧や前線の影響を受けた。(大雨後一時曇)
- 3日：はじめ気圧の谷や湿った空気の影響を受けたが、次第に高気圧に覆われた。
(晴時々曇)
- 4日：高気圧に覆われた。(晴)
- 5日：気圧の谷の影響を受けた。(曇)
- 6日：低気圧や前線の影響を受けた。(大雨)
- 7日：はじめ気圧の谷や湿った空気の影響を受けたが、次第に高気圧に覆われた。
(曇時々晴一時雨)
- 8日：高気圧に覆われた。(晴一時曇)
- 9日：高気圧に覆われた。(晴)
- 10日：高気圧に覆われた。(晴)

【中旬】

12日から19日にかけては、前線や気圧の谷、また湿った空気の影響を受けて曇りや雨の日が続き、平年の3倍から5倍の降水量となった所が多かった。

平均気温は平年より低く、降水量は平年よりかなり多く、日照時間は平年よりかなり少なかった。

（下関の日中の天気）

- 11日：高気圧に覆われたが、次第に前線の影響を受けた。（晴後時々曇）
- 12日：前線の影響を受けた。（曇後一時雨）
- 13日：前線や湿った空気の影響を受けた。（曇時々雨）
- 14日：前線や湿った空気の影響を受けた。（曇後時々雨）
- 15日：前線や湿った空気の影響を受けた。（雨）
- 16日：前線や気圧の谷の影響を受けた。（雨）
- 17日：前線や気圧の谷の影響を受けた。（曇一時雨）
- 18日：気圧の谷や湿った空気の影響を受けた。（曇後雨）
- 19日：気圧の谷や湿った空気の影響を受けた。（曇後一時雨）
- 20日：気圧の谷や湿った空気の影響を受けたが、次第に高気圧に覆われた。（晴時々曇）

【下旬】

21日から23日と28日から29日にかけては、台風第21号と台風第22号や前線の影響を受けて雨となり、平年の3倍から8倍の降水量となった。その他の日は高気圧に覆われて概ね晴れた。

平均気温と日照時間は平年並、降水量は平年よりかなり多かった。

（下関の日中の天気）

- 21日：前線や湿った空気の影響を受けた。（曇後時々雨）
- 22日：台風第21号や湿った空気の影響を受けた。（曇時々雨）
- 23日：湿った空気の影響を受けた。（曇後晴）
- 24日：高気圧に覆われたが、気圧の谷や湿った空気の影響を受けた。（晴時々曇）
- 25日：高気圧に覆われた。（快晴）
- 26日：高気圧に覆われた。（晴）
- 27日：高気圧に覆われた。（晴）
- 28日：台風台22号や湿った空気の影響を受けた。（雨）
- 29日：台風台22号や湿った空気の影響を受けた。（雨時々曇一時晴）
- 30日：高気圧に覆われたが、寒気の影響を受けた。（晴）
- 31日：高気圧に覆われた。（晴）

気象概況 29年11月

【上旬】

気圧の谷や前線などの影響を受けた日もあったが、高気圧に覆われて概ね晴れの日が多かった。

平均気温は平年並、降水量は平年より少なく、日照時間は平年より多かった。

(下関の日中の天気)

- 1日：高気圧に覆われた。(快晴)
- 2日：高気圧に覆われた。(晴一時曇)
- 3日：高気圧に覆われたが、気圧の谷の影響を受けた。(晴後一時曇)
- 4日：高気圧に覆われたが、寒気の影響を受けた。(晴一時雨)
- 5日：高気圧に覆われた。(晴)
- 6日：高気圧に覆われた。(快晴)
- 7日：気圧の谷や湿った空気の影響を受けた。(曇一時晴)
- 8日：前線や気圧の谷の影響を受けた。(曇時々雨一時晴)
- 9日：高気圧に覆われた。(晴)
- 10日：高気圧に覆われたが、次第に前線の影響を受けた。(晴後一時曇)

【中旬】

高気圧と気圧の谷や前線が交互に通過して、天気は周期的に変化した。

期間の終わりは冬型の気圧配置となり、強い寒気の影響を受け、山地を中心にしぐれた。

平均気温は平年より低く、降水量は平年より少なく、日照時間は平年並であった。

(下関の日中の天気)

- 11日：高気圧に覆われた。(晴一時曇)
- 12日：高気圧に覆われた。(晴時々曇)
- 13日：高気圧に覆われたが、次第に気圧の谷の影響を受けた。(晴後一時曇)
- 14日：気圧の谷や湿った空気の影響を受けたが、次第に高気圧に覆われた。
(晴時々曇一時雨)
- 15日：高気圧に覆われたが、寒気の影響を受けた。(晴一時曇)
- 16日：高気圧に覆われた。(晴)
- 17日：高気圧に覆われたが、次第に前線や低気圧の影響を受けた。(曇時々晴)
- 18日：前線や寒気の影響をうけた。(曇一時雨)
- 19日：冬型の気圧配置となり、寒気の影響を受けた。(晴時々曇)
- 20日：冬型の気圧配置が緩み、次第に高気圧に覆われた。(曇後晴)

【下旬】

高気圧に覆われて晴れた日もあったが、低気圧や気圧の谷、また、寒気の影響を受けて曇りや雨の日が多かった。

平均気温と降水量は平年並、日照時間は平年より少なかった。

(下関の日中の天気)

- 21日：高気圧に覆われた。(晴後時々薄曇)
- 22日：低気圧や前線の影響を受けた。(雨時々曇)
- 23日：高気圧に覆われたが、次第に寒気の影響を受けた。(晴時々曇)
- 24日：寒気の影響を受けた。(曇時々雨一時晴)
- 25日：高気圧に覆われたが、次第に気圧の谷の影響を受けた。(曇)
- 26日：気圧の谷や湿った空気の影響を受けた。(曇)
- 27日：高気圧に覆われた。(快晴)
- 28日：高気圧に覆われた。(晴)
- 29日：気圧の谷や湿った空気の影響を受けた。(雨時々曇)
- 30日：気圧の谷の影響を受けた。(曇一時雨)

気象概況 29年12月

【上旬】

気圧の谷や冬型の気圧配置となって寒気の影響を受けるなど曇りや雨の日が多く、雪やみぞれを伴う日もあった。

5日は下関で初雪(平年より7日早く、昨年より11日早い)を観測した。

平均気温は平年より低く、降水量は平年並、日照時間は平年より少なかった。

(下関の日中の天気)

- 1日：高気圧に覆われたが、寒気の影響を受けた。(晴時々曇)
- 2日：高気圧に覆われた。(晴)
- 3日：高気圧に覆われたが、気圧の谷の影響を受けた。(薄曇時々晴)
- 4日：気圧の谷や寒気の影響を受けた。(曇後晴)
- 5日：冬型の気圧配置となり、寒気の影響を受けた。(曇時々みぞれ一時雪)
- 6日：冬型の気圧配置が次第に緩むも、寒気の影響を受けた。
(曇時々雨一時晴れ、みぞれを伴う)
- 7日：はじめ高気圧に覆われたが、次第に気圧の谷の影響を受けた。(曇時々晴一時雨)
- 8日：冬型の気圧配置となり、寒気の影響を受けた。(雨時々曇一時晴、みぞれを伴う)
- 9日：気圧の谷や寒気の影響を受けた。(曇時々雨一時晴)
- 10日：気圧の谷や寒気の影響を受けた。(雨時々曇)

【中旬】

気圧の谷や寒気の影響を受けて、曇りで雨やみぞれ又は雪の降る日が多かった。

平均気温は平年よりかなり低く、降水量と日照時間は平年より少なかった。

(下関の日中の天気)

- 11日：冬型の気圧配置となり、寒気の影響を受けた。（曇時々雨一時晴、みぞれを伴う）
- 12日：冬型の気圧配置が続き、寒気の影響を受けた。（曇時々晴、みぞれを伴う）
- 13日：冬型の気圧配置が次第に緩むも、寒気の影響を受けた。（晴後一時曇）
- 14日：気圧の谷や寒気の影響を受けた。（曇）
- 15日：高気圧に覆われたが、次第に気圧の谷や湿った空気の影響を受けた。（晴後曇一時雨）
- 16日：気圧の谷や寒気の影響を受けた。（雨時々雪、みぞれを伴う）
- 17日：冬型の気圧配置となり、寒気の影響を受けた。（曇時々雪一時晴）
- 18日：高気圧に覆われたが、寒気の影響を受けた。（曇時々晴一時雨）
- 19日：気圧の谷や寒気の影響を受けた。（曇後一時雨）
- 20日：気圧の谷や寒気の影響を受けた。（曇後一時晴）

【下旬】

高気圧に覆われて晴れの日もあったが、気圧の谷や寒気の影響を受けて、曇りで雨の降る日が多かった。

なお、下関で21日に初氷（平年より22日早く、去年より25日早い）を観測した。

平均気温、降水量、日照時間はいずれも平年並であった。

(下関の日中の天気)

- 21日：高気圧に覆われたが、気圧の谷や寒気の影響を受けた。（曇時々晴）
- 22日：高気圧に覆われたが、気圧の谷や寒気の影響を受けた。（晴時々曇）
- 23日：高気圧に覆われたが、気圧の谷の影響を受けた。（薄曇時々晴）
- 24日：気圧の谷や湿った空気の影響を受けた。（曇時々雨）
- 25日：寒気の影響を受けたが、次第に高気圧に覆われた。（曇後晴）
- 26日：次第に冬型の気圧配置となり、寒気の影響を受けた。（曇時々雨一時晴）
- 27日：冬型の気圧配置が続き、寒気の影響を受けた。（晴）
- 28日：気圧の谷や寒気の影響を受けた。（曇）
- 29日：気圧の谷や寒気の影響を受けた。（曇）
- 30日：気圧の谷や寒気の影響を受けた。（薄曇）
- 31日：はじめ前線の影響を受けたが、次第に高気圧に覆われた。（晴時々雨一時曇）

イ 月別・観測所別降水量〔平成29年〕

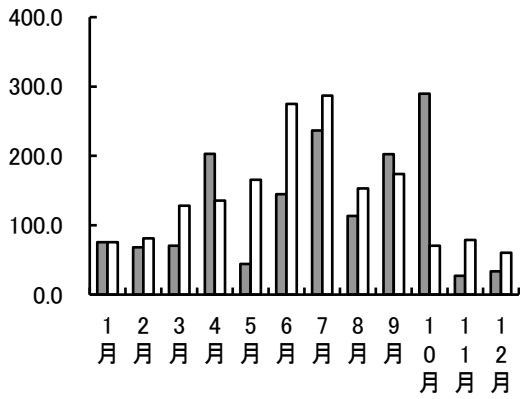
(単位:mm)

月別 観測所名	1	2	3	4	5	6	7	8	9	10	11	12	年合計	平年値
須佐	55.5	86.5	88.0	117.5	34.5	139.0	117.5	115.5	258.0	279.0	34.5	38.0	1,363.5	1,750.8
菟	78.5	74.0	103.5	156.0	40.0	171.0	127.0	114.5	227.0	324.5	22.0	24.0	1,462.0	1,658.1
油谷	73.5	71.0	68.5	143.5	30.0	184.0	127.5	126.5	192.0	302.5	26.0	42.0	1,387.0	1,778.8
篠生	120.0	157.0	122.5	212.0	50.0	161.5	171.0	123.0	293.5	316.5	30.0	50.0	1,807.0	2,141.9
徳佐	108.5	142.0	178.5	156.5	38.5	129.5	203.5	133.0	229.5	343.0	47.0	52.5	1,762.0	1,945.5
羅漢山	151.5	154.5	99.0	278.5	86.0	295.0	250.0	111.0	364.5	464.0	45.5	50.5	2,350.0	2,309.8
秋吉台	93.0	101.0	82.0	212.0	51.5	172.5	149.5	206.5	288.0	335.0	21.0	38.0	1,750.0	1,994.7
鹿野	108.5	153.5	97.0	265.5	68.5	231.0	129.0	158.0	335.0	443.5	33.0	33.5	2,056.0	—
広瀬	117.0	160.5	102.5	262.0	74.5	248.5	163.5	121.5	330.0	467.5	33.0	36.0	2,116.5	2,211.6
豊田	///	///	///	23.5]	59.5	210.0	137.0	189.5	233.0	335.5	23.0	54.5	1,265.5	1,921.4
東厚保	87.5	99.5	73.0	226.5	57.5	222.0	176.0	131.0	281.5	295.0	21.0	49.0	1,719.5	—
山口	100.0	96.5	67.5	220.0	56.0	160.0	157.5	203.0	310.0	340.0	23.5	30.0	1,764.0	1,886.5
和田	93.5	148.5	95.5	310.0	67.5	198.5	154.5	127.5	269.5	400.5	30.5	26.0	1,922.0	2,077.1
岩国	53.0	76.5	71.5	214.5	74.5	215.5	148.0	104.5	233.0	441.5	30.0	20.5	1,683.0	1,726.7
防府	66.5	73.5	48.5	181.5	52.0	142.5	168.0	88.5	217.0	348.5	28.5	19.5	1,434.5	1,637.2
下松	56.5	123.5	63.5	229.0	78.0	163.5	115.5	86.5	227.5	442.5	34.0	20.0	1,640.0	1,832.8
玖珂	54.5	114.5	76.0	214.0	81.5	189.5	113.5	101.0	241.0	430.0	33.0	21.5)	1,670.0	1,912.1
下関	75.5	68.0	70.5	203.0	44.0	145.0	236.5	113.5	202.5	289.5	27.0	33.5	1,508.5	1,684.3
宇部	61.5	61.0	46.5	214.0	66.5	168.5	102.0	100.5	153.0	292.5	28.0	21.0	1,315.0	1,518.6
柳井	47.5	104.5	71.0	178.0	67.5	258.0	87.5	78.5	196.5	420.5	28.5	27.0	1,565.0	1,689.5
安下庄	50.0	85.5	67.0	181.5	65.5	189.0	97.0	103.0	253.5	541.0	28.0	23.5	1,684.5	1,693.7

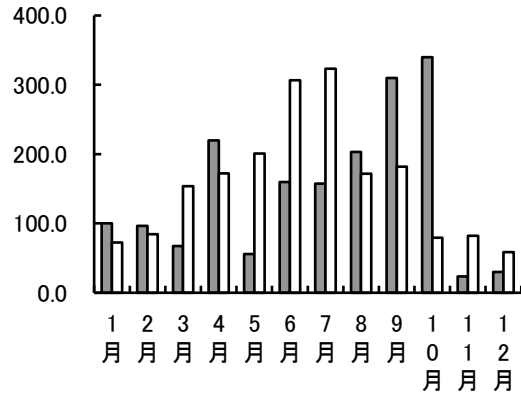
- (注) 1 平年値は1981年から2010年の30年間の平均値です。
 2 ーは観測期間が不足のため、平年値が算出できないものです。
 3 数値)は観測結果にやや疑問がある、または統計を行う対象資料が許容範囲内で欠けている値です。必要な資料数は、要素または現象、統計方法により若干異なりますが、全体数の80%を基準とします。
 4 数値]は統計を行う対象資料が許容範囲を超えて欠けている値です(資料不足値)。極値、合計、度数等の統計ではその値以上(以下)となります。ご利用に際しては十分留意願います。
 5 ///は、欠測または観測を行っていない場合、欠測または観測を行っていないために合計値や平均値が求められない場合に表示します。
 6 鹿野観測所は、2010年(平成22年)3月9日に運用を開始しました。
 7 東厚保観測所は、2010年(平成22年)3月26日に運用を開始しました。

■平成29年
□平年値

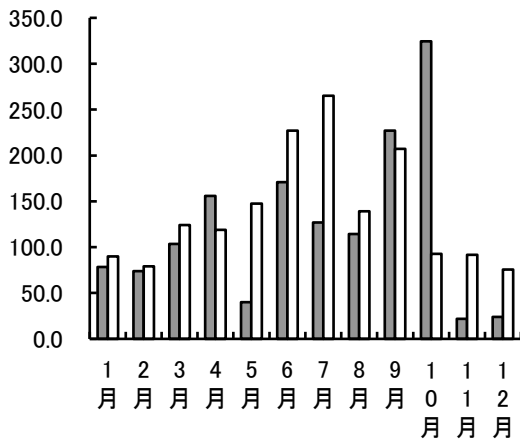
月別降水量(下関)



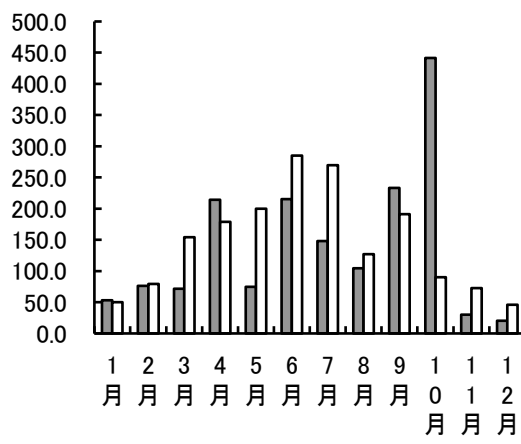
月別降水量(山口)



月別降水量(萩)



月別降水量(岩国)



ウ 年別・観測所別年間降水量〔平成15年(2003)～平成29年(2017)〕

年別 観測所名	平成15年 (2003)	平成16年 (2004)	平成17年 (2005)	平成18年 (2006)	平成19年 (2007)	平成20年 (2008)	平成21年 (2009)	平成22年 (2010)
須 佐	1,880	1,923	1,386	1,892	1,494	1,630	1,987	1,762.5
萩	1,881.0	1,606.0	1,309.0	1,701.0	1,354	1,298.5	1,984.5	1,903.0
油 谷	2,065	1,831	1,574	1,917	1,388	1,609	2,045	1,913.5
篠 生	2,404	2,457	2,089	2,601	1,523	1,902	2,309	2,518.0
徳 佐	2,248	2,474	1,818	2,087	1,490	1,671	2,134	2,150.0
羅 漢 山	2,474	2,933	2,267	3,007	1,716	1,692	2,427	2,601.0
鍋 提 峠	—	—	—	—	—	1212.5]	1476.0]	—
秋 吉 台	2,374	2,081	1,717	2,143	1,371	1639.0]	2,119	2,453.0
長 野 山	—	2,707	2,014	2,829	2,016	2,002	2,233	1966.5]
広 瀬	2,389	2,534	1,972	2,852	1,574	1,812	2,201	2,481.5
豊 田	2,330	1,869	1,688	2,252	1,384	1,755	2,015	2,344.0
桜 山	—	—	—	—	—	1087.5]	1450.5]	1915.5]
山 口	2,299.5	2,224.0	1,613.0	2,224.5	1,331	1,691.0	2,016.5	2,083.5
和 田	2,294	2,422	1,968	2,783	1,394	1,866	2,193	2,451.0
岩 国	1,768	2,028	1,486	—	1,310	1,497	1,612	1,938.5
防 府	1,810	2,052	1,275	2,092	1,367	1,437	1,887	1,736.0
下 松	1,988	2,171	1,641	2,357	1,430	1,667	1,981	1,908.0
玖 珂	1,919	2,367	1,765	2,584	1,476	1,538	1,897	2,133.5
下 関	2,298.5	2,022.0	1,433.5	2,259.5	1,274	1,447.0	1,644.0	1,742.5
宇 部	1,721	1,791	1,174	1,940	1,199	1,245	1,543	1,671.0
柳 井	1,746	1,992	1,680	2,111	1,258	1,429	1,668	1,779.5
安 下 庄	1,857	2,099	1,626	2,109	1,204	1,525	1,595	1727.0]

- (注) 1. 年の値は下関、山口、萩は0.5mm単位、それ以外は平成19年までは1mm単位、平成20年以降は0.5mm単位です。
2. 平年値は1981年から2010年の平均値です。
3. —は計画休止又は欠測があり、年合計値または平年値が算出できないものです。
4. 数値]は統計を行う対象資料が許容範囲を超えて欠けている値です。
極値、合計、度数等の統計ではその値以上(以下)となります。ご利用に際しては十分留意願います。
5. 数値)は観測結果にやや疑問がある、または統計を行う対象資料が許容範囲内で欠けている値です。
必要な資料数は、要素または現象、統計方法により若干異なりますが、全体数の80%を基準とします。
6. 鍋提峠観測所は2009年(平成21年)11月20日の運用終了後に廃止しました。
7. 長野山観測所は2010年(平成22年)3月9日に移設し、鹿野観測所として新たに運用を開始しました。
8. 桜山観測所は2010年(平成22年)3月26日に移設し、東厚保観測所として新たに運用を開始しました。

(単位:mm)

年別 観測所名	平成23年 (2011)	平成24年 (2012)	平成25年 (2013)	平成26年 (2014)	平成27年 (2015)	平成28年 (2016)	平成29年 (2017)	平年値
須佐	1,791.5	1,577.5	2,625.0	1,798.5	1,631.5	1,984.0	1,363.5	1,750.8
萩	1,860.0	1,443.0	1,882.0	1,638.5	1,704.0	2,185.0	1,462.0	1,658.1
油谷	2,212.5	1,549.0	1,985.0	1,797.5	1,707.0	2,167.0	1,387.0	1,778.8
篠生	2,281.0	1,997.5	2,198.0	1,963.5	2,215.0	2,841.0	1,807.0	2,141.9
徳佐	2,323.5	1,728.0	2,430.0	1,769.0	2,015.0	2,293.0	1,762.0	1,945.5
羅漢山	2,456.5	2,413.0	2,552.5	2,187.5	1,848.5	3,294.0	2,350.0	2,309.8
鍋提峠	—	—	—	—	—	—	—	—
秋吉台	2,258.5	1,807.0	2,095.0	1,890.0	2,022.5	2,472.5	1,750.0	1,994.7
鹿野 (長野山)	2,275.5	2,222.5	2,299.5	2,036.0	2,341.5	3,119.0	2,056.0	—
広瀬	2,329.5	2,297.5	2,376.5	2,250.0	2,571.0	3,124.5	2,116.5	2,211.6
豊田	2,169.5	1,837.5	2,057.5	1,970.5	1,967.0	1,246.5	1,265.5	1,921.4
東厚保 (桜山)	2,005.0	1,752.0	1,944.0	1,818.0	1,978.0	2,248.0	1,719.5	—
山口	1,891.0	1,692.5	1,759.0	1,715.5	2,061.0	2,493.0	1,764.0	1,886.5
和田	2,109.5	2,125.0	2,312.5	2,174.0	2,430.0	3,040.0	1,922.0	2,077.1
岩国	1,716.0	1,751.5	2,074.5	1,869.5	1,771.5	2,404.5	1,683.0	1,726.7
防府	1,722.0	1,642.5	1,676.0	1,508.0	1,660.0	1,919.0	1,434.5	1,637.2
下松	1,835.0	1,766.0	2,086.0	1,642.0	2,021.5	2,268.0	1,640.0	1,832.8
玖珂	1,919.0	1,873.5	2,108.5	1,951.5	2,150.0	2,478.0	1,670.0	1,912.1
下関	1,921.5	1,667.0	1,736.0	1,678.0	1,673.5	2,064.5	1,508.5	1,684.3
宇部	1,596.0	1,415.5	1,385.5	1,447.5	1,714.0	1,910.5	1,315.0	1,518.6
柳井	1,706.5	1,589.0	1,986.0	1,546.5	1,803.5	2,216.0	1,565.0	1,689.5
安下庄	1,906.5	1,583.0	2,079.5	1,679.5	1,988.5	2,207.0	1,684.5	1,693.7

エ 警戒配備等に関する注意報・警報の発表状況(平成29年)

●:発表 ▼:警報から注意報 ○:継続 解:解除
 大雨警報の発表(浸:浸水害 土:土砂災害 土浸:土砂災害、浸水害) 斜体字:発表

発表時刻	警報・注意報	下関市	宇都市	山口市	萩市	防府市	下松市	岩国市	光市	長門市	柳井市	美祿市	周南市	山陽小野田市	周防大島町	和木町	上関町	田布施町	平生町	阿武町
1月20日	6:15 暴風警報	●		●	●	●	●		●	●	●		●		●		●	●	●	●
1月20日	10:31 暴風警報	○		○	○	○	○		○	○	○		○		○		○	○	○	○
1月20日	16:26 暴風雪警報	●		●	●	●	●		●	●	●		●		●		●	●	●	●
	暴風警報	解		解	解	解	解		解	解	解		解		解		解	解	解	解
1月20日	23:03 風雪注意報	▼	○	▼	▼	▼	▼	○	▼	▼	▼	○	▼	○	▼	○	▼	▼	▼	▼
1月20日	23:41 波浪警報				●					●										●
1月21日	2:56 波浪注意報	○		解	▼	解	解		解	▼	解		解		解		解	解	解	▼
2月22日	17:09 大雨注意報			●		●			●				●					●	●	
	洪水注意報			●		●			●				●					●	●	
2月22日	23:27 大雨注意報			○		○	●	●	○				○					○	○	
	洪水注意報			○		○			○				○					○	○	
2月23日	4:20 大雨注意報			解		解	解	解	解				解					解	解	
	洪水注意報			解		解			解				解					解	解	
4月7日	6:50 大雨注意報												解							
4月17日	11:17 暴風警報	●			●					●										●
	大雨注意報	●	●	●		●	●	●	●	●	●	●	●		●	●		●	●	
	洪水注意報	●	●	●		●	●	●	●	●			●		●	●		●	●	
4月17日	16:25 大雨警報			土	土	土	土	土				土	土		土	土				
	暴風警報	○			○				○											○
	大雨注意報	○	○						○	○	○			●				○	○	
	洪水注意報	○	○	○		○	○	○	○	○	●		○		○	○		○	○	
4月17日	20:37 大雨警報			土	土	土	土	土				土	土		土	土				
	洪水警報			●																
	大雨注意報	○	○						○	○	○			○				○	○	
	強風注意報	▼	○	○	▼	○	○	○	○	▼	○	○	○	○	○	○	○	○	○	▼
	洪水注意報	○	○			○	○	○	○	○	○	●	○	○	○	○		○	○	
4月18日	0:08 大雨警報			土									土							
	大雨注意報	○	○		▼	▼	▼	▼	○	○	○	▼		○	▼	▼		○	○	
	洪水注意報	○	解	▼		解	○	○	解	解	解	解	○	解	解	解		解	解	
4月18日	2:07 大雨警報			解																
	大雨注意報	解	解		解	解	解	解	解	解	解	解	▼	解	解	解		解	解	
	洪水注意報	解		解			解	○					解							
4月18日	6:17 大雨注意報												解							
	洪水注意報							○												
4月18日	8:34 洪水注意報						解													
5月12日	16:46 大雨注意報	●	●	●		●			●	●			●					●	●	
	洪水注意報	●	●	●		●			●	●			●					●	●	
5月12日	23:03 大雨注意報	解	解	解		解			解	解			解					解	解	
	洪水注意報	解	解	解		解			解	解			解					解	解	
6月24日	16:40 大雨注意報	●	●	●	●	●	●	●	●	●	●	●	●	●	●	●		●	●	●
	洪水注意報	●	●	●	●	●	●	●	●	●	●	●	●	●	●	●		●	●	●
6月24日	20:01 大雨注意報	○	○	○	○	○	○	○	○	○	○	○	○	○	○	○		○	○	○
	洪水注意報	○	○	○	○	○	○	○	○	○	○	○	○	○	○	○		○	○	○
	高潮注意報	●	●								●			●	●		●			

発表時刻		警報・注意報	下関市	宇都市	山口市	萩市	防府市	下松市	岩国市	光市	長門市	柳井市	美祿市	周南市	山陽小野田市	周防大島町	和木町	上関町	田布施町	平生町	阿武町			
6月24日	23:10	大雨注意報	解	解	解	解	解	解	解	解	解	解	解	解	解	解	解	解	解	解	解	解		
		洪水注意報	解	解	解	解	解	解	解	解	解	解	解	解	解	解	解	解	解	解	解	解	解	
		高潮注意報	解	解									解			解	解		解					
6月25日	20:16	高潮注意報	●	●							●			●	●		●							
6月25日	23:20	高潮注意報	解	解							解			解	解		解							
6月29日	21:37	大雨注意報	●	●	●	●	●				●	●	●		●	●			●			●		
		洪水注意報	●	●	●	●	●				●				●								●	
6月29日	23:06	大雨注意報	○	○	○	○	○	●	●	●	○	○	○	●	○	○	●		○	●	○	○		
		洪水注意報	○	○	○	○	○	○	●	●	●	○	●		●	○	●	●		●	●	○	○	
6月30日	1:02	大雨警報	±								±		±											
		大雨注意報		○	○	○	○	○	○	○	○		○		○	○	○	○		○	○	○	○	
		洪水注意報	○	○	○	○	○	○	○	○	○	○			○	○	○	○		○	○	○	○	
6月30日	3:21	大雨警報	±	±					±		±		±		±									
		大雨注意報			○	○	○	○		○		○		○		○	○			○	○	○	○	
		洪水注意報	○	○	○	○	○	○	○	○	○	○			○	○	○	○		○	○	○	○	
6月30日	5:00	大雨警報	±	±					±		±		±		±									
		大雨注意報			○	○	○	○		○		○				○	○			○	○	○	○	
		洪水注意報	○	○	○	○	○	○	○	○	○	○			○	○	○	○		○	○	○	○	
6月30日	10:10	大雨警報	±						±		±		±		±									
		大雨注意報		▼	○	○	○	○		○		○			▼		○	○		○	○	○	○	
		洪水注意報	解	解	解	解	解	解	解	解	解	解			解	解	解	解		解	解	解	解	
6月30日	13:21	大雨注意報	▼	解	解	解	解	解	▼	解	▼	解	▼	解	▼	解	解		解	解	解	解		
6月30日	16:32	大雨注意報	○	●	●	●	●	●	○	●	○	●	○	●	○	●	●		●	●	●	●		
		洪水注意報	●	●	●	●	●	●	●	●	●	●	●		●	●	●	●		●	●	●	●	
6月30日	23:42	大雨注意報	解	解	解	解	解	解	解	解	解	解	解	解	解	解	解	解	解	解	解	解		
		洪水注意報	解	解	解	解	解	解	解	解	解	解	解	解	解	解	解	解	解	解	解	解	解	
7月2日	13:08	大雨注意報	●	●	●		●			●	●			●					●	●				
		洪水注意報	●	●	●		●			●	●			●						●	●			
7月2日	19:23	大雨注意報	解	解	解		解			解	解			解					解	解				
		洪水注意報	解	解	解		解			解	解			解						解	解			
7月4日	6:36	大雨警報					浸												浸	浸	浸			
		洪水警報					○													●	●	●		
		暴風警報			●		●	●	●	●		●		●		●	●	●		●	●	●		
		大雨注意報	●	●	●		●	●	●	●	●	●		●		●	●							
		洪水注意報	●	●	●		●	●	●	●	●	●		●		●	●							
7月4日	11:33	大雨警報					浸													浸	浸			
		洪水警報					○													○	○			
		暴風警報			○		○	○	○	○	○	○		○		○	○	○	○	○	○	○		
		大雨注意報	○	○	○	●	○	○	○	○	○	○	●	○	○	○	○		▼					
		洪水注意報	○	○	○		○	○	○	○	○	○		○		○	○		▼					
7月4日	14:25	大雨警報					解													解	解			
		洪水警報					解													解	解			
		大雨注意報	解	解	解	解		解	解	解	解	解	解	解	解	解	解	解	解					
		強風注意報	○	○	▼	○	▼	▼	▼	▼	○	▼	○	▼	○	▼	▼	▼	▼	▼	▼	▼	○	○
		洪水注意報	解	解	解			解	解	解	解	解			解		解		解					
7月4日	23:49	大雨注意報				●				●														
		洪水注意報									●													

発表時刻		警報・注意報	下関市	宇都市	山口市	萩市	防府市	下松市	岩国市	光市	長門市	柳井市	美祿市	周南市	山陽小野田市	周防大島町	和木町	上関町	田布施町	平生町	阿武町		
7月5日	1:47	大雨注意報			●	○	●	●	●		○			●			●					●	
		洪水注意報			●	●	●	●	●			○			●			●					●
7月5日	5:38	大雨警報				土																	
		大雨注意報			○		○	○	○		○				○			○					○
		洪水注意報			○	○	○	○	○		○				○			○					○
7月5日	7:11	大雨警報			土	土浸			土		浸											土浸	
		洪水警報				●					●												●
		大雨注意報	●	●			○	○					●	○	●		○						
		洪水注意報	●	●	○		○	○	○				●	○	●		○						
7月5日	8:32	大雨警報	土		土	土浸			土		土浸		土	土								土浸	
		洪水警報				○					○												○
		大雨注意報		○			○	○		●		●			○	●	○			●			
		洪水注意報	○	○	○		○	○	○				○	○	○		○						
7月5日	10:14	大雨警報	土		土浸	土浸	浸		土浸	浸	土浸	浸	土	土浸			浸		浸	浸		土浸	
		洪水警報			●	○	●		●	●	○	●		●			●		●	●		○	
		大雨注意報		○				○							○	○		●					
		洪水注意報	○	○				○					○		○	●		●					
7月5日	11:51	大雨警報			土	土			土					土									
		洪水警報					解		解		解						解						
		大雨注意報	▼	解			▼	○		▼	▼	▼	▼		解	○	▼	○	▼	▼	▼	▼	
		洪水注意報	解	解	▼	▼		○		▼		▼	解	▼	解	○		解	▼	▼	▼	▼	
7月5日	14:45	大雨注意報	○	●	▼	▼	解	解	▼	解	解	解	解	▼	●	解	解	解	解	解	解	解	
		洪水注意報	●	●	解	○		解		解		解		解	●	解			解	解	解	解	
7月5日	16:42	大雨警報	土																				
		大雨注意報		○	○	○			○						○	○							
		洪水注意報	○	○		解									○								
7月5日	18:50	大雨注意報	▼	○	○	○			○					○	○								
		洪水注意報	解	解											解								
7月5日	23:36	大雨注意報	解	解	解	解			解					解	解								
7月6日	3:52	大雨注意報	●																				
7月6日	11:06	大雨注意報	○																				
7月6日	15:20	大雨注意報	○						●														
7月6日	17:16	大雨注意報	○						○														
7月6日	22:34	大雨注意報	○	●	●	●	●	●	○	●	●	●	●	●	●	●	●	●	●	●	●	●	●
		洪水注意報	●	●	●	●	●	●	●	●	●	●	●	●	●	●	●			●	●	●	●
7月7日	3:32	大雨警報	土																				
		大雨注意報		○	○	○	○	○	○	○	○	○	○	○	○	○	○	○	○	○	○	○	○
		洪水注意報	○	○	○	○	○	○	○	○	○	○	○	○	○	○	○	○	●	○	○	○	○
7月7日	4:20	大雨警報	土浸	浸	浸		浸			浸	浸		浸	浸					浸	浸			
		洪水警報	●	●	●		●			●	●		●	●						●	●		
		大雨注意報				○		○	○		○		○			○	○	○					○
		洪水注意報				○		○	○		○		○			○	○	○					○
7月7日	10:50	大雨警報	土浸	浸	浸	浸	浸		浸	浸	浸	浸		浸	浸		浸		浸	浸		浸	
		洪水警報	○	○	○	●	○		●	○	●	○		○	○		●		○	○		●	
		大雨注意報						○					○			○		○					
		洪水注意報						○					○			○		○					

発表時刻		警報・注意報	下関市	宇都市	山口市	萩市	防府市	下松市	岩国市	光市	長門市	柳井市	美祿市	周南市	山陽小野田市	周防大島町	和木町	上関町	田布施町	平生町	阿武町			
7月7日	14:57	大雨警報	土																					
		洪水警報	解	解	解	解	解		解	解	解	解		解	解		解		解	解	解			
		大雨注意報		▼	▼	▼	▼	○	▼	▼	▼	▼	○	▼	▼	○	▼	○	▼	○	▼	▼	▼	
		洪水注意報						解					解			解		解						
7月7日	23:35	大雨警報	土																					
		大雨注意報		解	解	解	○	○	解	解	解	解	解	解	解	解	解	解	解	解	解	解	解	解
7月8日	17:31	大雨注意報	▼				解	解			●			●										
7月8日	23:23	大雨注意報	○								○			○										
7月9日	9:13	大雨注意報	解								解			解										
7月18日	4:58	大雨注意報	●	●	●	●	●				●		●	●	●								●	
		洪水注意報	●	●	●									●	●									
7月18日	10:11	大雨注意報	○	○	○	○	○	●			○		○	○	○								○	
		洪水注意報	○	○	○									○	○									
7月18日	16:12	大雨注意報	○	○	○	解	○	解			解		○	解	○								解	
		洪水注意報	解	解	解									解	解									
7月18日	19:27	大雨注意報	解	解	解		解						解	解										
7月23日	7:20	高潮注意報				●					●													
7月23日	10:50	高潮注意報				○					○													
7月23日	13:09	高潮注意報				解					解													
7月24日	8:10	高潮注意報				●					●													
7月24日	13:15	高潮注意報				解					解													
7月24日	19:08	高潮注意報		●																				
7月24日	20:46	高潮注意報		○																				
7月24日	23:43	高潮注意報		解																				
7月25日	9:07	高潮注意報				●					●													
7月25日	13:10	高潮注意報				解					解													
7月26日	13:35	大雨注意報			●									●										
		洪水注意報			●										●									
7月26日	17:05	大雨注意報			解									解										
		洪水注意報			解										解									
7月26日	19:25	大雨注意報												●										
		洪水注意報													●									
7月26日	20:56	大雨注意報												解										
		洪水注意報													解									
7月31日	13:55	洪水注意報			●	●					●		●											
7月31日	15:51	大雨注意報		●					●															
		洪水注意報			解	解					解		解											
7月31日	17:15	大雨注意報	●	○					○				●		●									
		洪水注意報	●										●		●									
7月31日	17:40	大雨警報	浸																					
		洪水警報	●																					
		大雨注意報		○						○				○		○								
		洪水注意報												○		○								
7月31日	19:15	大雨警報	解																					
		大雨注意報		解						○				解		解								
		洪水注意報	▼											○		○								

発表時刻		警報・注意報	下関市	宇都市	山口市	萩市	防府市	下松市	岩国市	光市	長門市	柳井市	美祿市	周南市	山陽小野田市	周防大島町	和木町	上関町	田布施町	平生町	阿武町		
7月31日	20:48	大雨注意報							解														
		洪水注意報	解										解		解								
8月6日	17:14	暴風警報			●		●	●	●	●		●		●		●	●	●	●	●	●		
		波浪警報			●		●	●		●		●		●		●		●	●	●	●		
8月7日	5:54	暴風警報							○	○		○				○	○	○	○	○			
		波浪警報									○		○			○		○	○	○			
		強風注意報	○	○	▼	○	▼	▼			○		○	▼	○							○	
		波浪注意報	○	○	▼	○	▼	▼	○		○			○	▼	○		○					○
8月7日	8:47	強風注意報	○	○	○	○	○	○	▼	▼	○	▼	○	○	○	▼	▼	▼	▼	▼	▼	○	
		波浪注意報	○	○	○	○	○	○	○	▼	○	▼		○	○	▼	○	▼	▼	▼	▼	○	
		高潮注意報										●											
8月7日	12:23	高潮注意報									解												
8月8日	8:14	高潮注意報									●												
8月8日	13:09	高潮注意報									解												
8月9日	8:24	高潮注意報									●												
8月9日	12:47	高潮注意報									解												
8月9日	23:45	大雨注意報									●												
8月10日	1:29	大雨警報				±					±												
		洪水注意報				●					●											●	
8月10日	5:16	大雨警報									±												
		大雨注意報				▼																	
		洪水注意報				解					解											解	
8月10日	6:35	大雨注意報				○				▼													
8月10日	9:38	大雨注意報				解				○													
8月10日	16:24	大雨注意報								解													
8月14日	16:45	大雨注意報	●			●				●		●									●		
8月14日	21:49	大雨注意報	○			○				○		○										○	
		洪水注意報				●																	
8月14日	23:11	大雨注意報	○			○				○		○										○	
		洪水注意報	●			○																	
8月14日	23:48	大雨警報	浸		浸																		
		洪水警報	●										●										
		大雨注意報		●		○	●				○		○	●	●								○
		洪水注意報			●	○									●								
8月15日	1:51	大雨注意報	▼	○	▼	○	○		●	解		○	○	解								解	
		洪水注意報	▼	●	○	○	●						▼	●	○								
8月15日	2:44	大雨警報				±																	
		大雨注意報	○	解	○		○		○				○	○									
		洪水注意報	解	解	○	解	解		●				解	解	解								
8月15日	6:21	大雨警報				±																	
		大雨注意報	解		○		○		○		●		○	○									
		洪水注意報			解				解														
8月15日	8:18	大雨注意報			○	▼	○		○		○		○	○									
		洪水注意報	●		●	●					●		●										
8月15日	9:11	大雨注意報			○	○	○	●	○		○		○	○									
		洪水注意報	解		○	○	●	●			○		○	●									

発表時刻		警報・注意報	下関市	宇都市	山口市	萩市	防府市	下松市	岩国市	光市	長門市	柳井市	美祿市	周南市	山陽小野田市	周防大島町	和木町	上関町	田布施町	平生町	阿武町		
8月15日	10:56	大雨注意報			○	○	解	解	解		解		解	解									
		洪水注意報			解	解	解	解				解		解	解								
8月15日	15:13	大雨注意報			解	○																	
8月15日	20:41	大雨注意報				解																	
8月16日	8:25	大雨注意報			●	●	●	●					●	●									
		洪水注意報			●	●							●										
8月16日	11:08	大雨注意報			○	○	○	解					○	○									
		洪水注意報			解	解							解										
8月16日	15:22	大雨注意報			解	解	解						解	解									
8月17日	15:41	大雨注意報	●	●	●	●	●	●	●		●		●	●	●								
		洪水注意報	●																				
8月17日	20:40	大雨注意報	解	解	解	解	解	解	解		解		解	解	解								
		洪水注意報	解																				
8月26日	4:26	大雨注意報	●			●					●		●										
		洪水注意報	●			●					●		●										
8月26日	8:10	大雨注意報	解			解					解		解										
		洪水注意報	解			解					解		解										
9月7日	5:07	大雨注意報			●		●		●		●		●										
9月7日	6:31	大雨注意報	●		○	●	○		○		○		●	○								●	
		洪水注意報	●										●										
9月7日	9:40	大雨注意報	○	●	○	○	○		○		○		○	○	●		●					○	
		洪水注意報	○	●	●	●			●		●		○	●	●								
9月7日	15:16	大雨注意報	○	解	○	○	○		解		○		○	○	解		解					解	
		洪水注意報	解	解	解	解			解		解		解	解	解								
9月7日	18:16	大雨注意報	解		解	解	解				解		解	解									
9月11日	16:34	大雨注意報	●		●	●	●		●		●		●	●									
9月11日	20:11	大雨警報				±																	
		大雨注意報	○	●	○		○		○		○		○	○									
		洪水注意報				●																	
9月11日	22:47	大雨警報				±				±		±										±	
		大雨注意報	○	○	○		○		○					○									●
9月12日	0:21	大雨警報			±	±	±	±	±		±		±	±								±	
		大雨注意報	○	○						●		●								●	●		
		洪水注意報			●	○			●		●		●	●									○
9月12日	1:17	大雨警報			±	±	±	±	±		±		±	±								±	
		洪水警報			●				●				●	●									
		大雨注意報	○	○							○		○							○	○		
		洪水注意報				○							○										○
9月12日	3:27	大雨警報			±			解			解		解	±								解	
		洪水警報			解				解					解									
		大雨注意報	解	解		▼	▼		▼	解		解								解	解		
		洪水注意報				解							解										解
9月12日	5:07	大雨注意報			▼	○	○		○		●		▼										
9月12日	6:39	大雨注意報			○	○	解		○		解		○										
9月12日	8:56	大雨注意報			解	解			解				解										

発表時刻		警報・注意報	下関市	宇都市	山口市	萩市	防府市	下松市	岩国市	光市	長門市	柳井市	美祿市	周南市	山陽小野田市	周防大島町	和木町	上関町	田布施町	平生町	阿武町		
9月17日	5:50	暴風警報	●	●	●	●	●	●	●	●	●	●	●	●	●	●	●	●	●	●	●	●	
		波浪警報	●	●	●		●	●	●	●		●		●	●	●	●	●	●	●	●		
9月17日	11:13	暴風警報	○	○	○	○	○	○	○	○	○	○	○	○	○	○	○	○	○	○	○	○	
		波浪警報	○	○	○		○	○	○		○		○	○	○	○	○	○	○	○	○		
		大雨注意報	●	●	●	●	●	●	●	●	●	●	●	●	●	●	●	●	●	●	●	●	●
		洪水注意報			●	●	●	●	●	●	●	●	●	●		●	●		●	●	●	●	●
9月17日	14:35	大雨警報			土漫	土	土漫	土漫	土漫	土漫	土漫	土漫	土	土漫		土	土漫	土	土漫	土漫	土	土	
		洪水警報						●	●	●		●	●	●		●	●		●	●			
		暴風警報	○	○	○	○	○	○	○	○	○	○	○	○	○	○	○	○	○	○	○	○	○
		波浪警報	○	○	○		○	○	○	○		○		○	○	○	○	○	○	○	○	○	
		大雨注意報	○	○											○								
		洪水注意報	●	●	○	○	○					○			●				●				○
9月17日	17:14	大雨警報			土		土	土	土	土		土		土		土	土	土	土	土	土		
		洪水警報															解						
		暴風警報	○	○	○	○	○	○	○	○	○	○	○	○	○	○	○	○	○	○	○	○	○
		波浪警報	○	○	○		○	○	○	○		○		○	○	○	○	○	○	○	○	○	
		大雨注意報	解	解		▼					▼		▼		解								▼
		洪水注意報	解	解	解	解	解	▼	▼	▼	解	▼	▼	▼	解	▼		○	▼	▼	▼	解	解
9月17日	19:24	大雨警報						土	土			土		土		土		土					
		暴風警報	○	○	○	○	○	○	○	○	○	○	○	○	○	○	○	○	○	○	○	○	○
		波浪警報	○	○	○		○	○	○	○		○		○	○	○	○	○	○	○	○	○	
		大雨注意報			▼	○	▼				▼	○		○				▼		▼	▼	解	
		洪水注意報							解	○	○		○	○	解		○		○	○	○	○	
9月17日	21:14	大雨警報										土		土		土							
		暴風警報							○	○		○				○	○	○	○	○	○		
		波浪警報							○	○		○				○	○	○	○	○	○		
		大雨注意報			解	解	解	▼	▼	○	解		解				○	▼	○	○	○		
		強風注意報	▼	▼	▼	▼	▼	▼				▼		▼	▼	▼							▼
		波浪注意報	▼	▼	▼	○	▼	▼				○			▼	▼							○
		洪水注意報								解	解		解	解			○		解	○	解		
9月17日	22:29	大雨警報															土						
		大雨注意報					●	○	○	○				▼			○	○	○	○	○		
		強風注意報	○	○	○	○	○	○	▼	▼	○	▼	○	○	○	▼	▼	▼	▼	▼	▼	○	○
		波浪注意報	○	○	○	○	○	○	▼	▼	○	▼		○	○	▼	▼	▼	▼	▼	▼	○	○
		洪水注意報															解			○			
9月17日	23:51	大雨警報															土						
		大雨注意報					○	○	○	解		▼		○			○	○	解	○			
		波浪注意報	○	○	○	○	○	○	○	○	○	○		○	○	○	○	○	○	○	○	○	○
		洪水注意報																		解			
9月18日	4:21	大雨警報														解							
		大雨注意報					解	解	解			解		解			解	解			解		
10月2日	5:07	大雨注意報		●										●									
10月2日	11:10	大雨注意報		○	●		●	●	●	●		●		○		●	●	●	●	●			
		洪水注意報													●								

発表時刻		警報・注意報	下関市	宇都市	山口市	萩市	防府市	下松市	岩国市	光市	長門市	柳井市	美祿市	周南市	山陽小野田市	周防大島町	和木町	上関町	田布施町	平生町	阿武町		
10月2日	15:50	大雨警報						土						土									
		大雨注意報		○	○		○			○	○		○				○	○	○	○	○		
		洪水注意報			●										○								
10月2日	18:35	大雨警報												土									
		大雨注意報		解	解		○	▼	○	○		解				解	解	解	解	解			
		洪水注意報			解										○								
10月2日	20:49	大雨注意報					解	解	解	解				▼									
		洪水注意報													解								
10月3日	2:35	大雨注意報												解									
10月6日	4:53	大雨注意報	●	●	●	●	●	●	●	●	●	●	●	●	●	●	●	●	●	●	●		
		洪水注意報		●		●									●								
		高潮注意報	●	●											●								
10月6日	6:38	大雨注意報	○	○	○	○	○	○	○	○	○	○	○	○	○	○	○	○	○	○	○	●	
		洪水注意報	●	○	●	○					●		○		○								●
		高潮注意報	○	○											○								
10月6日	8:40	大雨注意報	○	○	○	○	○	○	○	○	○	○	○	○	○	○	○	○	○	○	○	○	
		洪水注意報	○	○	○	○						○		○						●			○
		高潮注意報	○	○											○								
10月6日	10:20	大雨注意報	○	○	○	○	○	○	○	○	○	○	○	○	○	○	○	○	○	○	○	○	
		洪水注意報	○	○	○	○	●					○		○		○				○			○
		高潮注意報	解	解											解								
10月6日	10:58	大雨警報	土		土	土	土	土	土	土	土	土	土	土		土			土	土			
		大雨注意報		○				○	○	○		○			○	○	○	○	○	○	○	○	○
		洪水注意報	○	○	○	○	○					○		○		○				○			○
10月6日	13:06	大雨警報	土		土	土	土	土	土	土	土	土	土	土		土			土	土			
		洪水警報			●																		
		大雨注意報		○											○				○	○			○
		洪水注意報	○	○		○	○					○		○	●	○				○			○
10月6日	15:13	大雨警報					土	土	土	土		土		土		土			土	土			
		大雨注意報	▼	○	▼	▼						▼		▼		○		○	○				○
		洪水注意報	○	○	▼	○	○	●	●			○		○	○						○		○
10月6日	18:41	大雨注意報	解	解	○	解	▼	▼	▼	▼	解	▼	解	▼	解	▼	○	○	▼	▼		解	
		洪水注意報	解	解	解	解	解	解	○		解		解	解	解	解				○		解	
10月6日	21:16	大雨注意報			解		解	解	解	解		解		解		解	解	解	解	解			
		洪水注意報								○										○			
10月6日	22:29	洪水注意報						解											解				
10月7日	8:28	大雨注意報				●					●											●	
10月7日	9:15	大雨注意報			●	○			●		○		●	●								○	
10月7日	10:51	大雨注意報			○	○			○		○		○	○								○	
10月7日	13:07	大雨注意報			解	解			○		解		解	解								解	
10月7日	14:33	大雨注意報							解														
10月19日	1:02	大雨注意報										●				●		●		●			
10月19日	5:04	大雨注意報										○				○		○		○			
10月19日	10:49	大雨注意報										解				解		解		解			
10月21日	11:30	大雨注意報							●			●				●							
10月21日	17:13	大雨注意報							○			○				○		●		●			

発表時刻		警報・注意報	下関市	宇都市	山口市	萩市	防府市	下松市	岩国市	光市	長門市	柳井市	美祿市	周南市	山陽小野田市	周防大島町	和木町	上関町	田布施町	平生町	阿武町		
10月22日	1:51	大雨注意報							○			○				○		○		○			
10月22日	4:21	暴風警報	●			●					●										●		
		大雨注意報							○			○				○		○		○			
10月22日	7:10	暴風警報	○			○					○										○		
		大雨注意報					●		○	●		○		●		○		○	●	○			
10月22日	10:30	大雨警報						±				±		±		±							
		暴風警報	○			○					○											○	
		波浪警報	●			●					●	●	●			●		●	●	●	●	●	
		大雨注意報					○		○	○							●	○	○	○			
10月22日	12:16	大雨警報						±	±			±		±		±					±		
		暴風警報	○			○					○											○	
		波浪警報	○			○					○	○	○			○		○	○	○	○	○	
		大雨注意報					○				○							○	○	○			
		洪水注意報																		●			
10月22日	21:33	大雨警報						±	±			±		±		±					±		
		暴風警報	○			○					○											○	
		波浪警報	○			○					○	○	○			○		○	○	○	○	○	
		大雨注意報					○				○							○	○	○			
		洪水注意報																		○			
10月22日	23:36	大雨警報												±		±							
		暴風警報	○			○					○											○	
		波浪警報	○			○					○	○	○			○		○	○	○	○	○	
		大雨注意報					解	▼	▼	○		▼					○	○	○	○	▼		
		洪水注意報																		○			
10月23日	3:24	波浪警報	○			○					○											○	
		大雨注意報						解	○	○		○		▼		▼	○	○	○	○	○		
		強風注意報	▼	○	○	▼	○	○	○	○	○	▼	○	○	○	○	○	○	○	○	○	○	▼
		波浪注意報		○	○		○	○	○	▼		▼		○	○	▼	○	▼	▼	▼	▼		
		洪水注意報																		解			
10月23日	9:51	大雨注意報						解	解		解		解		解	解	解	解	解	解			
		波浪注意報	▼	解	解	▼	解	解	解	○	▼	○		解	解	○	解	○	○	○	○	▼	
10月29日	1:56	大雨注意報						●	●		●				●		●	●	●	●			
10月29日	14:42	大雨注意報						解	解		解				解		解	解	解	解			

(2) 平成29年の災害による被害総括及び災害別被害状況

ア 被害総括

区分			災害名・年月日		大雨暴風	大雨	大雨洪水	大雨	大雨
			4/17~4/18	6/30	8/14	8/15	9/11~9/12		
人的被害	死者		人						
	行方不明者		人						
	負傷	重傷	人						
		軽傷	人						
住家被害	全壊		棟						
			世帯						
			人						
	半壊		棟						
			世帯						
			人						
	一部破損		棟						
			世帯						
			人						
	床上浸水		棟						
			世帯						
			人						
床下浸水		棟							
		世帯							
		人							
非住家	公共建物		棟						
	その他		棟						
被害額	公立文教施設		千円						
	農林水産施設		千円		6,000	5,000			
	公共土木施設		千円	42,783	3,285		3,187	17,869	
	その他公共施設		千円						
	その他の被害		千円						
	総額		千円	42,783	9,285	5,000	3,187	17,869	

区 分			災害名・年月日			合 計
			台風第18号 9/17～9/18	大雨 10/6	台風第21号 10/22～10/23	
人的被害	死 者		人			
	行方不明者		人			
	負 傷	重 傷	人			
		軽 傷	人		1	1
住 家 被 害	全 壊		棟			
			世帯			
			人			
	半 壊		棟			
			世帯			
			人			
	一部破損		棟			
			世帯			
			人			
	床上浸水		棟			
			世帯			
			人			
床下浸水		棟				
		世帯				
		人				
非 住 家	公共建物		棟			
	そ の 他		棟			
公立文教施設		千円				
農林水産施設		千円	5,011		143	16,154
公共土木施設		千円	18,909	338,736	2,915	427,684
その他公共施設		千円				
その他の被害		千円	860		4,929	5,789
総 額		千円	24,780	338,736	7,987	449,627

イ 4月17日から18日にかけての暴風・大雨による被害

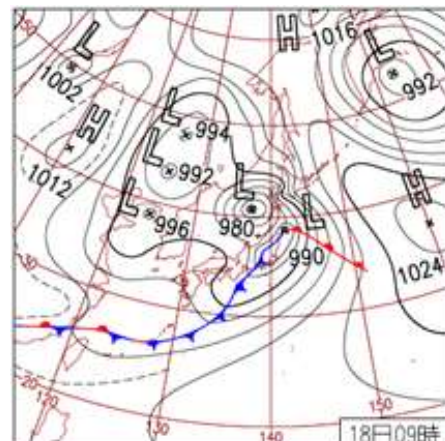
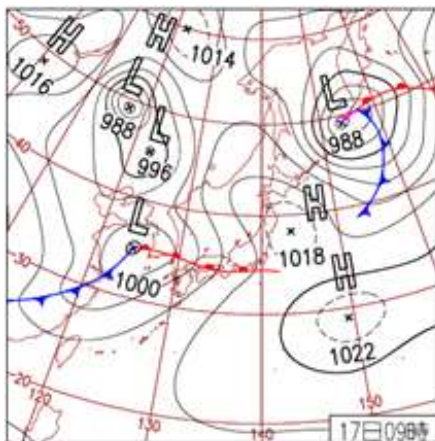
前線を伴った低気圧が発達しながら黄海から日本海へ進み、低気圧からのびる寒冷前線が山口県を通過したため、県西部と東部を中心に大雨となり、強風が吹いた所があった。

● 日最大風速及び日最大瞬間風速 (4月17日～4月18日)

観測項目	観測地点	風速(m/s)	風向(16方位)	観測日時
最大風向・風速	下関	10.6	西	4月17日21時43分
最大風向・風速	安下庄	10.6	南南西	4月17日18時30分
最大瞬間風向・風速	安下庄	19.6	南	4月17日18時29分
最大瞬間風向・風速	油谷	18.5	西南西	4月18日22時03分

● 降水量

観測項目	観測地点	観測値(mm)	観測日時
期間降水量	和田	164.0	4月17日～18日
期間降水量	羅漢山	145.0	4月17日～18日
最大日降水量	和田	158.0	4月17日
最大日降水量	羅漢山	144.0	4月17日
最大1時間降水量	宇部	33.5	4月17日16時41分
最大1時間降水量	秋吉台	30.5	4月17日17時30分



● 被害の状況

(単位：千円)

市町名	公共土木施設					被害総額
	河川		道路		土木計	
	箇所	被害額	箇所	被害額	被害額	
宇部市			2	2,783	2,783	2,783
山口市	3	18,056	1	2,117	20,173	20,173
光市	1	2,981			2,981	2,981
美祢市	1	1,123	1	7,785	8,908	8,908
周南市	1	4,616			4,616	4,616
田布施町	1	3,322			3,322	3,322
合計	7	30,098	4	12,685	42,783	42,783

市町名	公共土木施設(市町工事分)					公共土木施設(県工事分)		
	河川		道路		土木計	河川		土木計
	箇所	被害額	箇所	被害額		箇所	被害額	
宇部市			2	2,783	2,783			
山口市			1	2,117	2,117	3	18,056	18,056
光市	1	2,981			2,981			
美祢市	1	1,123	1	7,785	8,908			
周南市						1	4,616	4,616
田布施町						1	3,322	3,322
合計	2	4,104	4	12,685	16,789	5	25,994	25,994

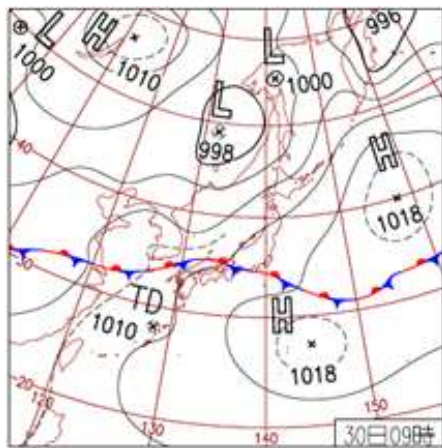
ウ 6月30日の大雨による被害

対馬海峡に停滞する梅雨前線に向かって暖かく湿った空気が流れ込み、大気の状態が非常に不安定となった。

このため、県東部・北部を中心に大雨となった。

● 降水量

観測項目	観測地点	観測値(mm)	観測日時
最大日降水量	油谷	94.5	6月30日
最大日降水量	羅漢山	86.5	6月30日
最大1時間降水量	玖珂	35.0	6月30日05時14分
最大1時間降水量	鹿野	34.0	6月30日00時13分



6月30日の大雨による被害

(単位：千円)

市町名	農林水産施設					公共土木施設		被害総額	公共土木施設 (市町工事分)	
	畦畔		林道		農林計	道路			道路	
	箇所	被害額	箇所	被害額		箇所	被害額		箇所	被害額
下関市	4	2,000			2,000	1	809	2,809	1	809
宇部市								0		
山口市								0		
萩市								0		
防府市								0		
下松市								0		
岩国市								0		
光市						1	2,476	2,476	1	2,476
長門市								0		
柳井市								0		
美祢市								0		
周南市			1	4,000	4,000			4,000		
山陽小野田市								0		
周防大島町								0		
和木町								0		
上関町								0		
田布施町								0		
平生町								0		
阿武町								0		
合 計	4	2,000	1	4,000	6,000	2	3,285	9,285	2	3,285

エ 8月14日の大雨による被害

東シナ海からのびる前線に向かって暖かく湿った空気が流れ込み、大気の状態が非常に不安定となった。

このため、県西部・北部を中心に大雨となった。

● 降水量

観測項目	観測地点	観測値(mm)	観測日時
最大日降水量	豊田	65.5	8月14日
最大日降水量	秋吉台	55.5	8月14日
最大1時間降水量	秋吉台	34.0	8月14日23時45分
最大1時間降水量	東厚保	31.0	8月14日23時23分



● 被害の状況

(単位：千円)

市町名	農林水産施設					被害総額
	畦畔		水路		農林計	
	箇所	被害額	箇所	被害額		
萩市	4	3,000	4	2,000	5,000	5,000
合計	4	3,000	4	2,000	5,000	5,000

オ 8月15日の大雨による被害

対馬海峡付近にある停滞前線に向かって暖かく湿った空気が流れ込み、大気の状態が非常に不安定となった。

このため、県中部を中心に大雨となった。

● 降水量

観測項目	観測地点	観測値(mm)	観測日時
最大日降水量	山口	63.0	8月15日
最大日降水量	鹿野	57.0	8月15日
最大1時間降水量	山口	41.0	8月15日00時18分
最大1時間降水量	鹿野	31.5	8月15日01時23分



● 被害の状況

(単位：千円)

市町名	公共土木施設		被害総額	公共土木施設 (県工事分)	
	道路			道路	
	箇所	被害額		箇所	被害額
岩国市	1	3,187	3,187	1	3,187
合計	1	3,187	3,187	1	3,187

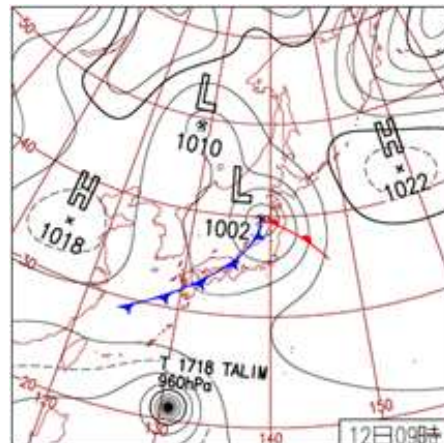
カ 9月11日から12日にかけての大雨による被害

前線を伴った低気圧が黄海から日本海へ進み、低気圧からのびる寒冷前線が山口県を南下した。

このため、北部を中心に非常に激しい雨が降った所があった。

● 降水量

観測項目	観測地点	観測値(mm)	観測日時
期間降水量	羅漢山	96.5	9月11日～12日
期間降水量	須佐	84.5	9月11日～12日
最大日降水量	須佐	77.0	9月11日
最大日降水量	鹿野	54.5	9月11日
最大1時間降水量	須佐	59.5	9月11日22時22分
最大1時間降水量	篠生	41.0	9月11日23時59分
最大1時間降水量	羅漢山	41.0	9月12日00時57分



● 被害の状況

(単位：千円)

市町名	公共土木施設		被害総額	公共土木施設 (県工事分)	
	道路			道路	
	箇所	被害額		箇所	被害額
阿武町	1	17,869	17,869	1	17,869
合計	1	17,869	17,869	1	17,869

キ 9月17日から18日にかけての台風第18号による被害

大型で強い台風第18号は鹿児島県に上陸し、四国、近畿地方を通過後、日本海へ抜けた。

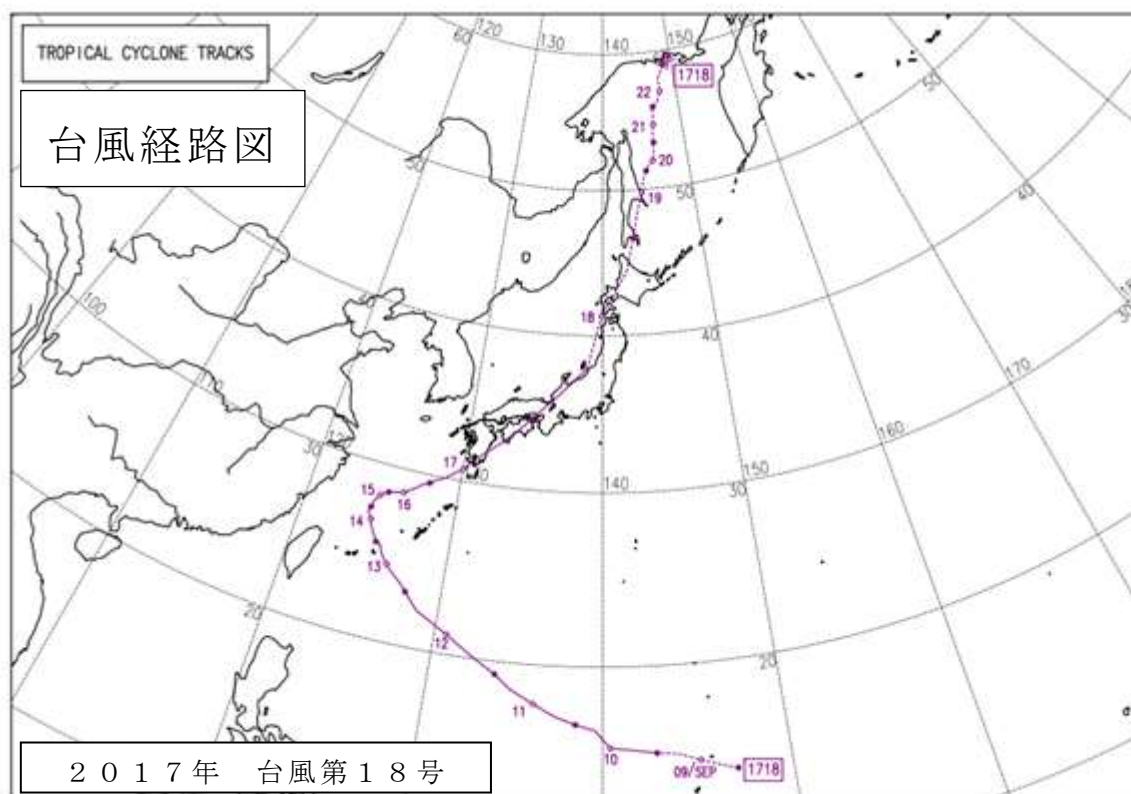
このため、山口県は全域で強風域に入り、各地で強風が吹いた。また、東部を中心に大雨となった。

● 日最大風速及び日最大瞬間風速 (9月17日～9月18日)

観測項目	観測地点	風速(m/s)	風向(16方位)	観測日時
最大風向・風速	油谷	14.1	東北東	9月17日
最大風向・風速	秋吉台	13.8	北	9月17日
最大瞬間風向・風速	油谷	22.2	東北東	9月17日16時33分
最大瞬間風向・風速	柳井	22.1	北東	9月17日14時51分

● 降水量

観測項目	観測地点	観測値(mm)	観測日時
期間降水量	安下庄	140.5	9月17日～18日
期間降水量	羅漢山	109.0	9月17日～18日
最大日降水量	安下庄	140.0	9月17日
最大日降水量	羅漢山	107.0	9月17日
最大1時間降水量	安下庄	37.0	9月17日16時14分
最大1時間降水量	羅漢山	21.5	9月17日17時12分
最大1時間降水量	岩国	21.5	9月17日16時36分



9月17日から18日にかけての台風第18号による被害

(単位：千円)

市町名	農林水産施設		公共土木施設					その他					被害総額
	畦畔		河川		道路		土木計	農作物等		農作物施設		その他計	
	箇所	被害額	箇所	被害額	箇所	被害額		被害面積 (ha)	被害額	箇所	被害額		
下関市													
宇部市													
山口市													
萩市								0.30	860			860	860
防府市													
下松市													
岩国市	5	5,000			3	5,278	5,278						10,278
光市													
長門市													
柳井市			1	9,983	1	3,648	13,631						13,631
美祢市													
周南市													
山陽小野田市													
周防大島町										1	11	11	11
和木町													
上関町													
田布施町													
平生町													
阿武町													
合 計	5	5,000	1	9,983	4	8,926	18,909	0.30	860	1	11	871	24,780

9月17日から18日にかけての台風第18号による被害

(単位：千円)

市町名	公共土木施設（市町工事分）					公共土木施設（県工事分）				
	河川		道路		土木計	河川		道路		土木計
	箇所	被害額	箇所	被害額		箇所	被害額	箇所	被害額	
下関市										
宇部市										
山口市										
萩市										
防府市										
下松市										
岩国市			3	5,278	5,278					
光市										
長門市										
柳井市			1	3,648	3,648	1	9,983			9,983
美祢市										
周南市										
山陽小野田市										
周防大島町										
和木町										
上関町										
田布施町										
平生町										
阿武町										
合 計	0	0	4	8,926	8,926	1	9,983	0	0	9,983

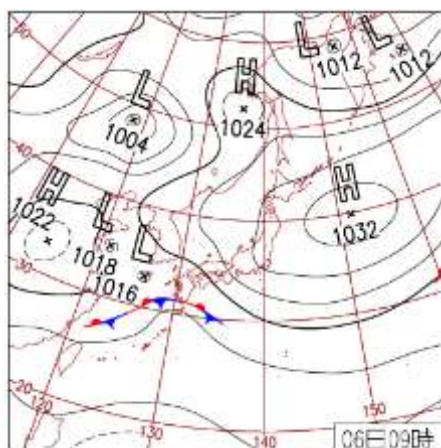
ク 10月6日の大雨による被害

低気圧が対馬海峡を通過し、低気圧に向かって暖かく湿った空気が流れ込み大気の状態が不安定となった。

このため、県内各地で大雨となった。

● 降水量

観測項目	観測地点	観測値(mm)	観測日時
最大日降水量	山口	133.0	10月6日
最大日降水量	豊田	129.5	10月6日
最大1時間降水量	宇部	29.0	10月6日11時47分
最大1時間降水量	防府	27.0	10月6日12時23分



10月6日の大雨による被害

(単位：千円)

市町名	公共土木施設							被害総額
	河川		道路		砂防		土木計	
	箇所	被害額	箇所	被害額	箇所	被害額		
下関市	13	249,766	1	2,434	2	12,649	264,849	264,849
宇部市								
山口市	1	5,870	1	4,188			10,058	10,058
萩市								
防府市	2	8,606			1	3,233	11,839	11,839
下松市								
岩国市								
光市								
長門市								
柳井市								
美祢市	8	35,355	2	16,635			51,990	51,990
周南市								
山陽小野田市								
周防大島町								
和木町								
上関町								
田布施町								
平生町								
阿武町								
合計	24	299,597	4	23,257	3	15,882	338,736	338,736

10月6日の大雨による被害

(単位：千円)

市町名	公共土木施設(市町工事分)					公共土木施設(県工事分)						
	河川		道路		計	河川		道路		砂防		計
	箇所	被害額	箇所	被害額		箇所	被害額	箇所	被害額	箇所	被害額	
下関市						13	249,766	1	2,434	2	12,649	264,849
宇部市												
山口市						1	5,870	1	4,188			10,058
萩市												
防府市						2	8,606			1	3,233	11,839
下松市												
岩国市												
光市												
長門市												
柳井市												
美祢市	5	18,034	1	4,144	22,178	3	17,321	1	12,491			29,812
周南市												
山陽小野田市												
周防大島町												
和木町												
上関町												
田布施町												
平生町												
阿武町												
合 計	5	18,034	1	4,144	22,178	19	281,563	3	19,113	3	15,882	316,558

ケ 10月22日から23日にかけての台風第21号による被害

超大型で非常に強い台風第21号は、22日夜に最も山口県に接近し、23日03時頃に静岡県御前崎市付近に上陸した。

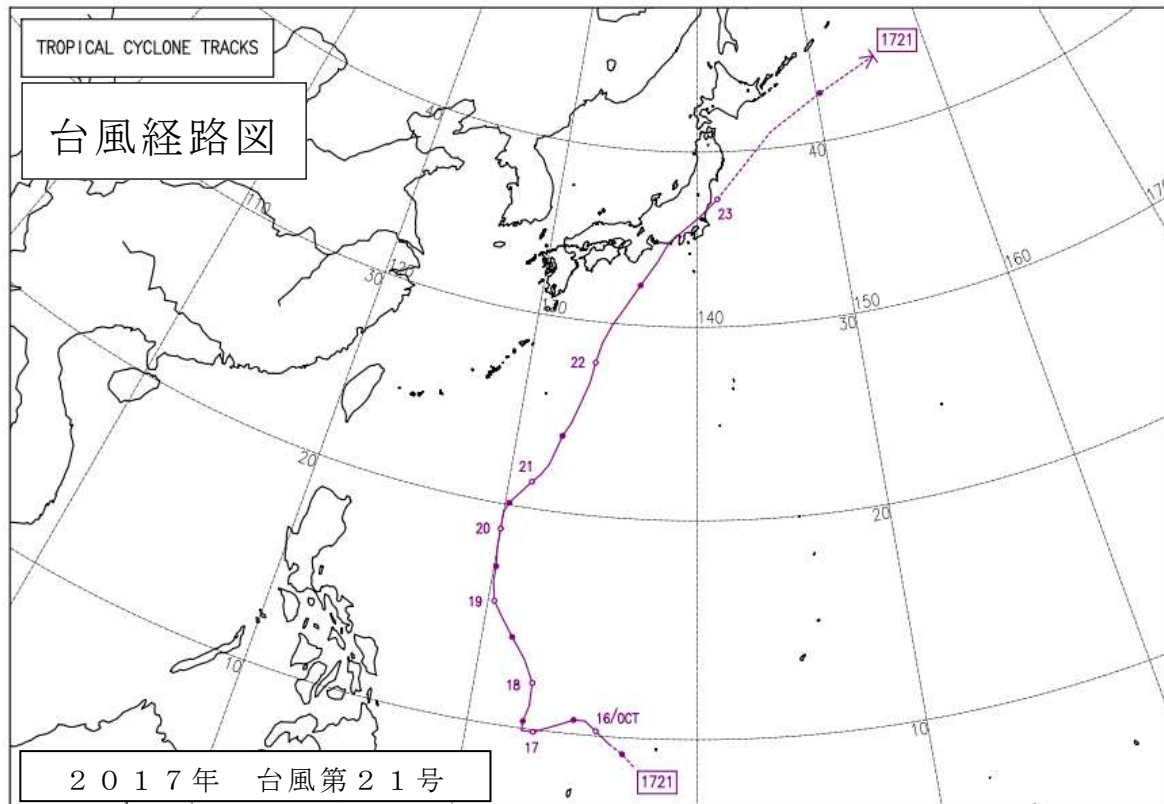
このため、22日夕方には山口県全域が強風域に入り、暴風が吹いたところがあった。また、東部を中心に大雨となった。

● 日最大風速及び日最大瞬間風速 (10月22日～10月23日)

観測項目	観測地点	風速(m/s)	風向(16方位)	観測日時
最大風向・風速	秋吉台	18.5	北	10月22日22時20分
最大風向・風速	秋吉台	18.5	北	10月23日00時26分
最大瞬間風向・風速	柳井	30.6	東	10月22日11時57分
最大瞬間風向・風速	秋吉台	29.4	北	10月22日24時00分

● 降水量

観測項目	観測地点	観測値(mm)	観測日時
期間降水量	岩国	94.5	10月22日～23日
期間降水量	安下庄	90.5	10月22日～23日
最大日降水量	岩国	94.5	10月22日
最大日降水量	安下庄	90.5	10月22日
最大1時間降水量	油谷	16.0	10月22日17時17分
最大1時間降水量	秋吉台	14.0	10月22日20時52分



10月22日から23日にかけての台風第21号による被害

(単位：千円)

市町名	人的被害	公共土木施設		その他				その他計	被害総額	公共土木施設(県工事分)	
	負傷者	道路		農作物等		農作物施設				被害総額	道路
		軽傷	箇所	被害額	被害面積(ha)	被害額	箇所	被害額	被害額		箇所
下関市											
宇部市											
山口市											
萩市				2.00	3,026			3,026	3,026		
防府市											
下松市											
岩国市											
光市											
長門市											
柳井市	1										
美祢市											
周南市		1	2,915						2,915	1	2,915
山陽小野田市											
周防大島町				2.86	1,903	1	143	2,046	2,046		
和木町											
上関町											
田布施町											
平生町											
阿武町											
合計	1	1	2,915	4.86	4,929	1	143	5,072	7,987	1	2,915

2 平成29年の火災

(1) 平成29年の火災の概況

平成29年中の出火件数は500件で、前年より66件増加している。

火災種別件数を前年と比較すると、建物火災が33件増加、林野火災が2件増加、車両火災が2件増加、船舶火災が2件増加、その他火災（林野以外の枯れ草、野外の工作物、ゴミ等の火災）が28件減少している。

火災による負傷者は69人で前年より18人増加し、死者も28人で前年より2人増加している。

区分	単位	平成29年 A	平成28年 B	10年間平均 (H19~H28) C	前年増減 A-B	比率 (A-B)/B (%)	比率 (A-C)/C (%)	
出火件数	総数	件	500	434	568	66	15.2	-11.9
	建物	件	259	226	292	33	14.6	-11.3
	林野	件	19	17	36	2	11.8	-47.5
	車両	件	48	46	55	2	4.3	-13.4
	船舶	件	4	2	3	2	100.0	60.0
	航空機	件					—	—
	その他	件	170	143	182	27	18.9	-6.3
焼損棟数	総数	棟	443	606	474	-163	-26.9	-6.5
	全焼	棟	134	105	143	29	27.6	-6.2
	半焼	棟	39	37	33	2	5.4	17.8
	部分焼・ぼや	棟	270	248	298	22	8.9	-9.4
り災世帯	世帯	226	216	284	10	4.6	-20.5	
り災人員	人	500	480	631	20	4.2	-20.7	
死傷者	総数	人	97	77	109	20	26.0	-11.1
	死者	人	28	26	28	2	7.7	-0.7
	負傷者	人	69	51	81	18	35.3	-14.7
焼損面積	建物	m ²	18,435	14,005	18,325	4,430	31.6	0.6
	林野	a	206	75	2,043	131	174.7	-89.9
損害額	総額	千円	914,931	699,883	1,334,294	215,048	30.7	-31.4
	建物	千円	838,262	652,736	972,151	185,526	28.4	-13.8
	林野	千円	15	216	2,486	-201	-93.1	-99.4
	車両	千円	65,418	17,282	43,576	48,136	278.5	50.1
	船舶	千円	5,807	1,600	2,063	4,207	262.9	181.4
	航空機	千円					—	—
	その他	千円	4,340	27,082	35,660	-22,742	-84.0	-87.8
	爆発	千円	1,089	967	278,357	122	—	-99.6

(2) 乾燥注意報・火災気象通報発令状況(平成29年)

NO. 1

種 別	発 表 日 時		解 除 日 時		期 間 (日)
乾 燥 注 意 報			1月1日	21時10分	1
乾 燥 注 意 報	1月3日	10時17分	1月4日	16時52分	2
乾 燥 注 意 報	1月5日	22時22分	1月7日	10時50分	3
乾 燥 注 意 報	1月11日	04時58分	1月13日	16時46分	3
乾 燥 注 意 報	1月14日	05時34分	1月15日	00時08分	2
乾 燥 注 意 報	1月15日	12時38分	1月16日	14時48分	2
乾 燥 注 意 報	1月17日	15時19分	1月17日	18時05分	1
乾 燥 注 意 報	1月22日	16時47分	1月27日	10時14分	6
乾 燥 注 意 報	1月27日	18時22分	1月28日	18時40分	2
乾 燥 注 意 報	2月1日	10時54分	2月4日	16時26分	4
火 災 気 象 通 報	2月2日	16時25分			
乾 燥 注 意 報	2月6日	04時52分	2月7日	19時51分	2
乾 燥 注 意 報	2月9日	16時55分	2月14日	03時21分	6
火 災 気 象 通 報	2月11日	7時53分			
火 災 気 象 通 報	2月12日	14時31分			
乾 燥 注 意 報	2月14日	10時47分	2月16日	18時12分	3
乾 燥 注 意 報	2月18日	09時25分	2月19日	22時15分	2
乾 燥 注 意 報	2月20日	17時23分	2月21日	21時43分	2
乾 燥 注 意 報	2月24日	11時14分	3月1日	16時49分	6
乾 燥 注 意 報	3月3日	08時36分	3月3日	22時01分	1
乾 燥 注 意 報	3月4日	11時58分	3月4日	20時37分	1
乾 燥 注 意 報	3月6日	04時54分	3月12日	22時19分	7
火 災 気 象 通 報	3月10日	2時17分			
火 災 気 象 通 報	3月11日	12時33分			
火 災 気 象 通 報	3月12日	14時34分			
乾 燥 注 意 報	3月14日	05時01分	3月14日	20時25分	1
乾 燥 注 意 報	3月15日	10時03分	3月20日	15時08分	6
乾 燥 注 意 報	3月22日	16時27分	3月26日	17時46分	5

種 別	発 表 日 時		解 除 日 時		期 間 (日)
乾 燥 注 意 報	3月28日	07時03分	3月29日	16時28分	2
乾 燥 注 意 報	4月22日	10時08分	4月24日	21時24分	3
火 災 気 象 通 報	4月23日	11時11分			
火 災 気 象 通 報	4月24日	13時32分			
乾 燥 注 意 報	4月29日	10時13分	5月3日	20時46分	5
火 災 気 象 通 報	4月29日	13時23分			
火 災 気 象 通 報	4月30日	12時34分			
火 災 気 象 通 報	5月2日	11時44分			
乾 燥 注 意 報	5月7日	09時36分	5月8日	22時04分	2
火 災 気 象 通 報	5月8日	13時04分			
乾 燥 注 意 報	5月15日	12時44分	5月15日	18時51分	1
乾 燥 注 意 報	5月18日	04時44分	5月23日	20時37分	6
乾 燥 注 意 報	5月28日	08時09分	5月30日	21時22分	3
乾 燥 注 意 報	6月3日	10時10分	6月6日	09時46分	4
火 災 気 象 通 報	6月4日	13時34分			
火 災 気 象 通 報	6月5日	10時27分			
乾 燥 注 意 報	6月12日	10時29分	6月19日	20時34分	8
乾 燥 注 意 報	9月2日	04時44分	9月4日	08時35分	3
乾 燥 注 意 報	11月15日	10時33分	11月17日	18時24分	3
乾 燥 注 意 報	11月19日	11時21分	11月21日	21時26分	3
乾 燥 注 意 報	11月23日	07時52分	11月23日	18時09分	1
乾 燥 注 意 報	11月24日	11時40分	11月25日	22時03分	2
乾 燥 注 意 報	12月2日	10時08分	12月3日	16時57分	2
乾 燥 注 意 報	12月5日	13時58分	12月6日	16時49分	2
乾 燥 注 意 報	12月11日	16時55分	12月13日	21時06分	3
乾 燥 注 意 報	12月15日	13時11分	12月15日	16時50分	1
乾 燥 注 意 報	12月17日	04時31分	12月17日	16時33分	1
乾 燥 注 意 報	12月18日	04時52分	12月18日	18時05分	1

種 別	発 表 日 時		解 除 日 時		期 間 (日)
乾 燥 注 意 報	12月19日	10時56分	12月21日	21時10分	3
乾 燥 注 意 報	12月25日	10時56分	12月28日	20時21分	4
乾 燥 注 意 報	12月31日	16時45分			1

(3) 平成29年の主な火災

(1,000万円以上の損害額または死者3名以上)

火災種別	出火月	出火時刻	出火場所	用途	損害額 (千円)	焼損 面積 (㎡)	死者	負傷 者	出火原因	焼損 棟数	り災 世帯	り災 人員
建物火災	1月	6:30	宇部市	住宅	10,200	28			たばこ	2	5	5
建物火災		18:20	長門市	住宅	10,682	376		1	不明	3	3	4
建物火災		15:40	宇部市	住宅	38,200	242			不明	1	1	1
建物火災		11:35	宇部市	住宅	31,069	255		1	ストーブ	5	3	11
建物火災	2月	11:10	萩市	併用住宅	10,485	49			取灰	2	1	1
建物火災		23:35	下松市	工場	53,859	1,900			不明	2		-
車両火災	3月	3:23	防府市	貨物車	21,600	-			車体等の衝突火花	-	-	-
建物火災		15:20	宇部市	事務所	33,462	304		1	火源の転倒落下	2		
建物火災		1:05	下関市	その他	10,351	592		1	ストーブ	3	1	2
建物火災	4月	7:30	宇部市	住宅	14,926	67		1	たばこ	3	2	6
建物火災	5月	17:50	美祢市	住宅	20,689	562		2	たばこ	13	8	18
建物火災	6月	22:00	萩市	住宅	18,375	327			たき火	2	1	3
建物火災		1:45	美祢市	住宅	11,341	104			熱せられた金属製品	1	1	2
建物火災	7月	9:30	長門市	その他	14,318	178			不明	2	1	2
建物火災		16:30	防府市	住宅	19,786	60			不明	2	1	2
建物火災		13:20	長門市	作業場	160,322	1,350		6	フライヤー	2		
車両火災		13:30	宇部市	特殊車	10,368	-			排気管	-	-	-
建物火災	8月	19:40	山口市	その他	12,403	100			不明	8	5	10
建物火災		12:50	宇部市	住宅	25,895	206			不明	2	1	3
建物火災		6:50	岩国市	住宅	12,957	164		4	たばこ	1	1	5
建物火災	9月	10:40	山口市	養鶏舎	39,981	1,281			その他の電気装置	1		
建物火災	10月	19:25	周南市	住宅	14,103	81			不明	1	1	4
車両火災		6:10	岩国市	特殊車	15,000	-			ブレーキライニング	-	-	-
建物火災	12月	19:00	山陽小野田市	その他	12,923	106		2	不明	2	2	5

(4)火災発生状況の推移

	火災件数							焼損棟数				り災世帯数				り災人員	死者			
	建物	林野	車両	船舶	航空機	その他	計	全焼	半焼	部分焼・ぼや	計	全損	半損	小損	計		消防吏員	消防団員	その他	計
平成19年	378	54	61	4		175	672	171	37	388	596	115	25	247	387	940			32	32
平成20年	311	41	59	4		199	614	115	34	319	468	78	27	212	317	720			23	23
平成21年	297	51	55	3		198	604	115	33	303	451	86	18	215	319	742			31	31
平成22年	333	42	57	2		200	634	148	48	342	538	79	30	187	296	696			34	34
平成23年	296	58	56	3		200	613	159	26	287	472	92	28	158	278	618			27	27
平成24年	296	21	52			197	566	171	38	285	494	124	14	180	318	677			34	34
平成25年	292	32	60	1		231	616	191	31	291	513	100	18	153	271	530			30	30
平成26年	263	25	58	4		150	500	123	30	273	426	75	16	130	221	478			25	25
平成27年	227	21	50	2		122	422	130	17	245	392	86	9	123	218	427			20	20
平成28年	226	17	46	2		143	434	105	37	248	390	69	10	137	216	480			26	26
過去10年平均	292	36	55	3		182	568	143	33	298	474	90	20	174	284	631			28	28
平成29年	259	19	48	4		170	500	134	39	270	443	67	20	139	226	500			28	28
平成29年 月別	1月	23	2	4		3	32	8	5	24	37	7	7	13	27	57			4	4
	2月	19	4	2		14	39	11	9	17	37	4	3	14	21	55			7	7
	3月	35	1	6	1	25	68	20	2	34	56	7	1	20	28	63			5	5
	4月	21	2	6		16	45	7	3	25	35	3	2	16	21	53			4	4
	5月	17	4	9	1	24	55	24	1	30	55	11		15	26	57			4	4
	6月	26	4			39	69	13	2	27	42	6		7	13	22				
	7月	8		3		10	21	4	2	10	16	4		2	6	13				
	8月	24		4	1	13	42	15	2	27	44	7	2	13	22	48				
	9月	16	1	3		12	32	3	3	14	20	3	3	5	11	24				
	10月	18		4		4	26	8	2	14	24	2	1	6	9	25				
	11月	18	1	4		3	26	5	6	16	27	2	1	9	12	21			2	2
	12月	34		3	1	7	45	16	2	32	50	11		19	30	62			2	2

負傷者				焼損面積		損害額（千円）									
消防吏員	消防団員	その他	計	建物（㎡）	林野（a）	建 物			林野	車両	船舶	航空機	その他	爆発	計
						建物	収容物	計							
1		110	111	20,505	1,467	904,044	321,386	1,225,430	9,528	73,101	2,386		39,878	1,645	1,351,968
2	2	71	75	20,327	263	741,044	300,533	1,041,577	687	45,134	90		8,961	4,056	1,100,505
4	2	81	87	18,952	540	754,697	251,067	1,005,764	1,868	37,636	2,331		73,510	205,727	1,326,836
2	4	70	76	17,329	974	625,244	214,810	840,054	7,162	59,155	77		17,131	1,738	925,317
3	2	90	95	19,385	968	673,796	316,627	990,423	2,978	35,899	10,069		8,857	1,375,174	2,423,400
4		97	101	20,775	55	772,527	278,674	1,051,201	114	30,266			25,168	1,130,108	2,236,857
6	1	65	72	22,342	503	915,989	217,718	1,133,707	1,231	26,803	100		89,158		1,250,999
1		72	73	13,898	311	787,338	154,590	941,928	315	55,216	1,466		11,130	64,156	1,074,211
	2	66	68	15,733	15,276	605,768	232,925	838,693	761	55,267	2,515		55,726		952,962
5		46	51	14,005	75	504,672	148,064	652,736	216	17,282	1,600		27,082	967	699,883
3	1	77	81	18,325	2,043	728,512	243,639	972,151	2,486	43,576	2,063		35,660	278,357	1,334,294
3	1	65	69	18,435	206	631,449	206,813	838,262	15	65,418	5,807		4,340	1,089	914,931
		8	8	1,550	5	92,804	12,030	104,834		529			424		105,787
		1	1	2,874	44	53,581	22,165	75,746		1,403			701		77,850
		7	7	2,297	6	56,970	12,335	69,305		20,371			1,959		91,635
		3	3	882	5	37,752	7,634	45,386		1,056			179		46,621
		6	6	2,308	44	48,685	10,838	59,523		9,266	3,050		569		72,408
1		1	2	983	101	38,478	4,738	43,216	15	30			22		43,283
	1	8	9	1,901		100,609	98,984	199,593		10,599			59		210,251
		10	10	1,211		75,066	6,788	81,854		1,166	40		129		83,189
2		8	10	1,666	1	50,865	12,068	62,933		202			1	94	63,230
		3	3	633		20,694	9,539	30,233		17,454			196		47,883
		4	4	445		9,880	1,375	11,255		2,388			85	995	14,723
		6	6	1,685		46,065	8,319	54,384		954	2,717		16		58,071

(5)市町別火災発生被害状況総括(平成29年計)

	火災件数							焼損棟数				り災世帯数				り災人員	死者			
	建物	林野	車両	船舶	航空機	その他	計	全焼	半焼	部分焼・ぼや	計	全損	半損	小損	計		消防吏員	消防団員	その他	計
県計	259	19	48	4		170	500	134	39	270	443	67	20	139	226	500			28	28
下関市	37	5	2	2		29	75	18	1	33	52	8	2	18	28	68			2	2
宇部市	32	1	5			13	51	19	6	39	64	13	6	19	38	81			1	1
山口市	21	1	10			23	55	7	5	24	36	1		12	13	28			4	4
萩市	11	1	1			10	23	10	4	13	27	4	3	3	10	17			2	2
防府市	22	1	3			13	39	4	2	23	29	5		10	15	34			1	1
下松市	9		4			11	24	4		8	12			4	4	10			1	1
岩国市	31	3	12			18	64	17	4	31	52	8	1	17	26	63			3	3
光市	4		1			3	8	1	1	2	4			2	2	4				
長門市	15	1		1		7	24	10	1	14	25	5	1	7	13	31			3	3
柳井市	7		1	1		7	16		2	6	8			4	4	10				
美祢市	11		1			11	23	17	2	12	31	7	1	5	13	28			1	1
周南市	31	4	6			14	55	12	4	29	45	7	4	16	27	44			6	6
山陽小野田市	14		1			4	19	6	3	14	23	3		9	12	40			1	1
周防大島町	7	2	1			2	12	5		12	17	3		8	11	22			2	2
和木町	1					1	2	1		2	3	1		1	2	3			1	1
上関町	1						1		1	1	2		1		1	1				
田布施町	1					1	2	1		1	2	1		1	2	5				
平生町	2					3	5			2	2			1	1	2				
阿武町	2						2	2	3	4	9	1	1	2	4	9				

負傷者				焼損面積		損害額 (千円)											
消防吏員	消防団員	その他	計	建物 (㎡)	林野 (a)	建 物			林野	車両	船舶	航空機	その他	爆発	計		
						建物	収容物	計									
3	1	65	69	18,435	206	631,449	206,813	838,262	15	65,418	5,807		4,340	1,089	914,931	県 計	
	1	9	10	1,912	14	45,054	12,041	57,095		458	2,717		62	94	60,426	下 関 市	
1		10	11	2,653	22	177,559	25,795	203,354		12,565			1,321		217,240	宇 部 市	
		3	3	1,657		46,659	11,142	57,801		3,096			140		61,037	山 口 市	
		4	4	1,218	2	39,165	2,932	42,097		249			426		42,772	萩 市	
		2	2	544		25,168	1,816	26,984		20,610			1,679		49,273	防 府 市	
		1	1	1,916		32,713	20,884	53,597		2,418			196		56,211	下 松 市	
		8	8	1,328	100	29,565	5,998	35,563	15	19,175			308		55,061	岩 国 市	
		3	3	29		454	31	485		369					854	光 市	
		11	11	2,581	12	103,867	99,445	203,312		70	3,050		23		206,455	長 門 市	
				299		3,590	2,529	6,119		66	40				6,225	柳 井 市	
2		5	7	1,667		41,059	7,378	48,437		4,429					52,866	美 祿 市	
		4	4	1,187	17	46,954	7,710	54,664		1,190			12		55,866	周 南 市	
		3	3	314		15,479	3,617	19,096		300			4	995	20,395	山陽小野田市	
				414	39	6,309	1,229	7,538		153			103		7,794	周防大島町	
				57		921	44	965					51		1,016	和 木 町	
				153		1,706	516	2,222							2,222	上 関 町	
				29		4,901	320	5,221							5,221	田 布 施 町	
				16		93	60	153							153	平 生 町	
		2	2	461		10,233	3,326	13,559		270			15		13,844	阿 武 町	

(6)月別・市町村別火災発生被害状況

平成29年1月分

	火災件数							焼損棟数				り災世帯数				り災人員	死者			
	建物	林野	車両	船舶	航空機	その他	計	全焼	半焼	部分焼・ぼや	計	全損	半損	小損	計		消防吏員	消防団員	その他	計
県計	23	2	4			3	32	8	5	24	37	7	7	13	27	57			4	4
下関市	5	1	1			1	8	2		3	5	1	1	5	7	22				
宇部市	4						4	2		7	9	3	4	2	9	17				
山口市	1						1	1	3		4									
萩市	1		1			1	3			2	2								1	1
防府市	2		1				3	1		1	2	1		1	2	2			1	1
下松市	1					1	2			1	1									
岩国市			1				1													
光市																				
長門市	1						1	1		2	3	1		2	3	4				
柳井市																				
美祢市	3						3		1	3	4		1	1	2	2				
周南市	3	1					4		1	2	3		1		1	1			1	1
山陽小野田市	1						1			1	1			1	1	6				
周防大島町																				
和木町	1						1	1		2	3	1		1	2	3			1	1
上関町																				
田布施町																				
平生町																				
阿武町																				

負傷者				焼損面積		損害額（千円）										
消防吏員	消防団員	その他	計	建物 (㎡)	林野 (a)	建 物			林野	車両	船舶	航空機	その他	爆発	計	
						建物	収容物	計								
		8	8	1,550	5	92,804	12,030	104,834		529			424		105,787	県 計
		4	4	204		5,611	187	5,798		97			45		5,940	下 関 市
		2	2	525		69,989	9,486	79,475		132			367		79,974	宇 部 市
				145		876	1,320	2,196							2,196	山 口 市
							38	38		249			3		290	萩 市
		1	1	84		1,298	86	1,384		50					1,434	防 府 市
							1	1							1	下 松 市
										1					1	岩 国 市
																光 市
		1	1	376		10,505	169	10,674					8		10,682	長 門 市
																柳 井 市
				57		1,628	294	1,922							1,922	美 祢 市
				102	5	1,972	388	2,360							2,360	周 南 市
						4	17	21							21	山陽小野田市
																周 防 大 島 町
				57		921	44	965					1		966	和 木 町
																上 関 町
																田 布 施 町
																平 生 町
																阿 武 町

平成29年2月分

	火災件数							焼損棟数				り災世帯数				り災人員	死者			
	建物	林野	車両	船舶	航空機	その他	計	全焼	半焼	部分焼・ぼや	計	全損	半損	小損	計		消防吏員	消防団員	その他	計
県計	19	4	2			14	39	11	9	17	37	4	3	14	21	55			7	7
下関市		2				5	7												1	1
宇部市	1	1				2	4	2			2									
山口市																				
萩市	2						2	1	4		5		3		3	5				
防府市	1						1			1	1			1	1	5				
下松市	3		1			3	7	2		2	4			2	2	8			1	1
岩国市	4						4	5	4	6	15	3		5	8	24			2	2
光市																				
長門市	1	1				1	3	1		1	2	1			1	1			1	1
柳井市	3						3		1	2	3			2	2	4				
美祿市						1	1												1	1
周南市	3					2	5			3	3			3	3	6			1	1
山陽小野田市	1		1				2			2	2			1	1	2				
周防大島町																				
和木町																				
上関町																				
田布施町																				
平生町																				
阿武町																				

負傷者				焼損面積		損害額（千円）										
消防吏員	消防団員	その他	計	建物 (㎡)	林野 (a)	建 物			林野	車両	船舶	航空機	その他	爆発	計	
						建物	収容物	計								
		1	1	2,874	44	53,581	22,165	75,746		1,403			701		77,850	県 計
					12								2		2	下 関 市
				146	20	2,719		2,719					576		3,295	宇 部 市
																山 口 市
				194		12,562	882	13,444							13,444	萩 市
						83	48	131							131	防 府 市
				1,900		32,320	20,457	52,777		1,100					53,877	下 松 市
				498		3,824	668	4,492		3			116		4,611	岩 国 市
																光 市
				134	12	1,838	22	1,860					7		1,867	長 門 市
				1		225	48	273							273	柳 井 市
		1	1													美 祢 市
				1		7	40	47							47	周 南 市
						3		3		300					303	山陽小野田市
																周 防 大 島 町
																和 木 町
																上 関 町
																田 布 施 町
																平 生 町
																阿 武 町

平成29年3月分

	火災件数							焼損棟数				り災世帯数				り災人員	死者			
	建物	林野	車両	船舶	航空機	その他	計	全焼	半焼	部分焼・ぼや	計	全損	半損	小損	計		消防吏員	消防団員	その他	計
県計	35	1	6	1		25	68	20	2	34	56	7	1	20	28	63			5	5
下関市	3			1		6	10	6		1	7	2			2	8				
宇部市	3		1			1	5	1		3	4		1	1	2	4				
山口市	2		1			4	7		2	1	3			2	2	6			2	2
萩市	1					1	2			2	2									
防府市	3		1			2	6	1		2	3	1		1	2	4				
下松市	1					1	2	2		1	3									
岩国市	4		2			1	7			4	4			3	3	3				
光市	2						2			2	2			2	2	4				
長門市	6						6	2		5	7	1		3	4	12			1	1
柳井市						2	2													
美祿市	2					1	3	4			4	1			1	4				
周南市	5	1	1			3	10	4		8	12	2		5	7	10			2	2
山陽小野田市	1					1	2			2	2			1	1	5				
周防大島町	1					1	2			2	2			1	1	1				
和木町																				
上関町																				
田布施町						1	1													
平生町	1						1			1	1			1	1	2				
阿武町																				

負傷者				焼損面積		損害額(千円)										
消防吏員	消防団員	その他	計	建物(m)	林野(a)	建 物			林野	車両	船舶	航空機	その他	爆発	計	
						建物	収容物	計								
		7	7	2,297	6	56,970	12,335	69,305		20,371			1,959		91,635	県 計
		2	2	954		13,657	2,463	16,120							16,120	下 関 市
		1	1	335		26,475	8,043	34,518		62			216		34,796	宇 部 市
		1	1	39		210		210		82			140		432	山 口 市
							8	8							8	萩 市
				99		1,176	22	1,198		20,000			1,600		22,798	防 府 市
		1	1	10		207	26	233							233	下 松 市
				3		88	10	98		207			2		307	岩 国 市
		1	1			14	8	22							22	光 市
		1	1	225		4,460	263	4,723							4,723	長 門 市
																柳 井 市
				452		6,952	1,131	8,083		20					8,103	美 祿 市
				177	6	3,613	297	3,910							3,910	周 南 市
						16	4	20							20	山陽小野田市
						9		9					1		10	周防大島町
																和 木 町
																上 関 町
																田 布 施 町
				3		93	60	153							153	平 生 町
																阿 武 町

平成29年4月分

	火災件数							焼損棟数				り災世帯数				り災人員	死者			
	建物	林野	車両	船舶	航空機	その他	計	全焼	半焼	部分焼・ぼや	計	全損	半損	小損	計		消防吏員	消防団員	その他	計
県計	21	2	6			16	45	7	3	25	35	3	2	16	21	53			4	4
下関市	1					2	3			1	1								1	1
宇部市	5		1			1	7	2	1	10	13	2		9	11	32				
山口市	4		2			1	7	1		6	7			1	1	1			1	1
萩市						1	1													
防府市	1						1			1	1			1	1	4				
下松市	1		1				2			1	1			1	1	1				
岩国市	1	2				3	6			1	1		1		1	3				
光市						1	1													
長門市	1						1	3			3									
柳井市	1					1	2		1	1	2									
美祢市																				
周南市	5		2			4	11	1	1	3	5		1	3	4	5			1	1
山陽小野田市	1					2	3			1	1	1		1	2	7			1	1
周防大島町																				
和木町																				
上関町																				
田布施町																				
平生町																				
阿武町																				

負傷者				焼損面積		損害額(千円)										
消防吏員	消防団員	その他	計	建物(m)	林野(a)	建 物			林野	車両	船舶	航空機	その他	爆発	計	
						建物	収容物	計								
		3	3	882	5	37,752	7,634	45,386		1,056			179		46,621	県 計
																下 関 市
		2	2	174		21,770	1,919	23,689		363			162		24,214	宇 部 市
				86		1,500	708	2,208		64					2,272	山 口 市
																萩 市
				7		137		137							137	防 府 市
				6		182		182		462					644	下 松 市
				38	5	543	440	983					1		984	岩 国 市
																光 市
				146		1,697	28	1,725							1,725	長 門 市
				298		3,362	2,462	5,824							5,824	柳 井 市
																美 祢 市
		1	1	72		5,765	1,914	7,679		167			12		7,858	周 南 市
				55		2,796	163	2,959					4		2,963	山陽小野田市
																周防大島町
																和 木 町
																上 関 町
																田 布 施 町
																平 生 町
																阿 武 町

平成29年5月分

	火災件数							焼損棟数				り災世帯数				り災人員	死者			
	建物	林野	車両	船舶	航空機	その他	計	全焼	半焼	部分焼・ぼや	計	全損	半損	小損	計		消防吏員	消防団員	その他	計
県計	17	4	9	1		24	55	24	1	30	55	11		15	26	57			4	4
下関市	5					6	11	2		4	6			2	2	6				
宇部市	1					1	2	2		2	4	1		2	3	6				
山口市		1	2			5	8													
萩市	2					2	4	4		4	8	2			2	2			1	1
防府市						1	1													
下松市	1		1			1	3			1	1			1	1	1				
岩国市			2			3	5			1	1			1	1	2				
光市			1				1													
長門市	1			1		3	5			1	1			1	1	5			1	1
柳井市						1	1													
美祿市	1						1	5		8	13	4		4	8	18				
周南市	3	1	2			1	7	4		2	6	2			2	4			1	1
山陽小野田市	1						1	2		1	3									
周防大島町	1	2	1				4	3		3	6	1		3	4	7			1	1
和木町																				
上関町																				
田布施町																				
平生町																				
阿武町	1						1	2	1	3	6	1		1	2	6				

負傷者				焼損面積		損害額(千円)											
消防 吏員	消防 団員	その他	計	建物 (㎡)	林野 (a)	建 物			林 野	車 両	船 舶	航 空 機	そ の 他	爆 発	計		
						建 物	収 容 物	計									
		6	6	2,308	44	48,685	10,838	59,523		9,266	3,050			569		72,408	県 計
				222	1	4,961	3,603	8,564		352				6		8,922	下 関 市
		1	1	147		8,072	1,431	9,503								9,503	宇 部 市
										740						740	山 口 市
				574		6,605	1,227	7,832						423		8,255	萩 市
																	防 府 市
						4		4		133						137	下 松 市
						10		10		2,664				37		2,711	岩 国 市
		1	1							369						369	光 市
		1	1				10	10			####					3,060	長 門 市
																	柳 井 市
		2	2	562		15,755	1,179	16,934		3,755						20,689	美 祿 市
		1	1	286	4	4,646	754	5,400		830						6,230	周 南 市
				40		274		274								274	山陽小野田市
				150	39	1,315	119	1,434		153				102		1,689	周防大島町
																	和 木 町
																	上 関 町
																	田 布 施 町
																	平 生 町
				327		7,043	2,515	9,558		270				1		9,829	阿 武 町

平成29年6月分

	火災件数							焼損棟数				り災世帯数				り災人員	死者			
	建物	林野	車両	船舶	航空機	その他	計	全焼	半焼	部分焼・ぼや	計	全損	半損	小損	計		消防吏員	消防団員	その他	計
県計	26	4				39	69	13	2	27	42	6		7	13	22				
下関市	1					3	4			3	3			2	2	3				
宇部市	5					4	9	2	2	9	13	1		2	3	4				
山口市	2					6	8	1		2	3									
萩市	2	1				1	4	5			5	2			2	4				
防府市	5	1				4	10			6	6			1	1	2				
下松市	1					1	2			1	1									
岩国市	3	1				3	7	2		1	3									
光市						1	1													
長門市						3	3													
柳井市						1	1													
美祢市	1					7	8	1			1	1			1	2				
周南市	4	1				3	8	1		3	4	1		1	2	2				
山陽小野田市																				
周防大島町																				
和木町																				
上関町																				
田布施町	1						1	1		1	2	1		1	2	5				
平生町	1					2	3			1	1									
阿武町																				

負傷者				焼損面積		損害額(千円)										
消防吏員	消防団員	その他	計	建物(m)	林野(a)	建物			林野	車両	船舶	航空機	その他	爆発	計	
						建物	収容物	計								
1		1	2	983	101	38,478	4,738	43,216	15	30				22	43,283	県計
				12		252	7	259						1	260	下関市
1			1	278	2	3,629	563	4,192							4,192	宇部市
				6		10	524	534							534	山口市
				449	2	19,949	777	20,726							20,726	萩市
						10		10						7	17	防府市
																下松市
				31	95	322	423	745	15	30				6	796	岩国市
																光市
														8	8	長門市
		1	1													柳井市
				104		9,272	2,069	11,341							11,341	美祿市
				61	2	133	55	188							188	周南市
																山陽小野田市
																周防大島町
																和木町
																上関町
				29		4,901	320	5,221							5,221	田布施町
				13												平生町
																阿武町

平成29年7月分

	火災件数							焼損棟数				り災世帯数				り災人員	死者			
	建物	林野	車両	船舶	航空機	その他	計	全焼	半焼	部分焼・ぼや	計	全損	半損	小損	計		消防吏員	消防団員	その他	計
県計	8		3			10	21	4	2	10	16	4		2	6	13				
下関市	2					1	3	1		1	2	1			1	1				
宇部市			1				1													
山口市	1					1	2			1	1									
萩市																				
防府市	3					2	5	1	2	6	9	2		2	4	10				
下松市						1	1													
岩国市			1			2	3													
光市																				
長門市	2						2	2		2	4	1			1	2				
柳井市																				
美祢市						1	1													
周南市			1				1													
山陽小野田市																				
周防大島町						1	1													
和木町						1	1													
上関町																				
田布施町																				
平生町																				
阿武町																				

負傷者				焼損面積		損害額(千円)										
消防吏員	消防団員	その他	計	建物(m)	林野(a)	建 物			林野	車両	船舶	航空機	その他	爆発		計
						建物	収容物	計								
	1	8	9	1,901		100,609	98,984	199,593		10,599				59	210,251	県 計
	1		1	134		1,780	75	1,855						7	1,862	下 関 市
										10,368					10,368	宇 部 市
							3	3							3	山 口 市
																萩 市
		1	1	239		21,651	1,444	23,095						2	23,097	防 府 市
																下 松 市
										38					38	岩 国 市
																光 市
		6	6	1,528		77,178	97,462	174,640							174,640	長 門 市
																柳 井 市
		1	1													美 祢 市
										193					193	周 南 市
																山陽小野田市
																周防大島町
													50		50	和 木 町
																上 関 町
																田 布 施 町
																平 生 町
																阿 武 町

平成29年8月分

	火災件数							焼損棟数				り災世帯数				り災人員	死者			
	建物	林野	車両	船舶	航空機	その他	計	全焼	半焼	部分焼・ぼや	計	全損	半損	小損	計		消防吏員	消防団員	その他	計
県計	24		4	1		13	42	15	2	27	44	7	2	13	22	48				
下関市	2		1			2	5	4		2	6	2		2	4	10				
宇部市	3					1	4	3		2	5	2			2	4				
山口市	5		1			1	7	3		9	12	1		5	6	11				
萩市	1					2	3			1	1			1	1	2				
防府市						1	1													
下松市						2	2													
岩国市	5		2			1	8	1		4	5	1		1	2	6				
光市	1						1	1			1									
長門市																				
柳井市	1			1		1	3			1	1			1	1	4				
美祢市						1	1													
周南市	3					1	4	1	1	5	7	1	1	2	4	6				
山陽小野田市	2						2	2		2	4			1	1	4				
周防大島町																				
和木町																				
上関町	1						1		1	1	2		1		1	1				
田布施町																				
平生町																				
阿武町																				

負傷者				焼損面積		損害額(千円)										
消防吏員	消防団員	その他	計	建物(m)	林野(a)	建 物			林野	車両	船舶	航空機	その他	爆発		計
						建物	収容物	計								
		10	10	1,211		75,066	6,788	81,854		1,166	40		129		83,189	県 計
				146		2,637	466	3,103		9					3,112	下 関 市
		2	2	306		32,055	915	32,970							32,970	宇 部 市
		1	1	100		10,846	1,586	12,432		264					12,696	山 口 市
		1	1	1		49		49							49	萩 市
																防 府 市
																下 松 市
		4	4	191		11,830	1,352	13,182		893			129		14,204	岩 国 市
				23		42	7	49							49	光 市
																長 門 市
							18	18			40				58	柳 井 市
																美 祢 市
		2	2	271		15,826	1,856	17,682							17,682	周 南 市
				20		75	72	147							147	山陽小野田市
																周 防 大 島 町
																和 木 町
				153		1,706	516	2,222							2,222	上 関 町
																田 布 施 町
																平 生 町
																阿 武 町

平成29年9月分

	火災件数							焼損棟数				り災世帯数				り災人員	死者			
	建物	林野	車両	船舶	航空機	その他	計	全焼	半焼	部分焼・ぼや	計	全損	半損	小損	計		消防吏員	消防団員	その他	計
県計	16	1	3			12	32	3	3	14	20	3	3	5	11	24				
下関市	5	1				1	7		1	4	5		1	1	2	3				
宇部市	3					2	5			4	4	1	1	2	4	9				
山口市	2		1			2	5	1		1	2									
萩市	1					2	3			2	2			1	1	1				
防府市						1	1													
下松市																				
岩国市			1			2	3													
光市																				
長門市	1						1	1	1	1	3	1	1		2	5				
柳井市			1			1	2													
美祢市	1						1		1	1										
周南市	1						1	1		1	1	1			1	2				
山陽小野田市	1					1	2			1	1									
周防大島町	1						1		1	1	1			1	1	4				
和木町																				
上関町																				
田布施町																				
平生町																				
阿武町																				

負傷者				焼損面積		損害額(千円)										
消防吏員	消防団員	その他	計	建物(m)	林野(a)	建 物			林野	車両	船舶	航空機	その他	爆発	計	
						建物	収容物	計								
	2	8	10	1,666	1	50,865	12,068	62,933		202			1	94	63,230	県 計
		3	3		1	3,861	170	4,031						94	4,125	下 関 市
				48		2,393	1,899	4,292							4,292	宇 部 市
				1,281		33,116	6,892	40,008		63					40,071	山 口 市
		2	2													萩 市
																防 府 市
																下 松 市
		1	1							3			1		4	岩 国 市
																光 市
		2	2	171		8,094	1,472	9,566		70					9,636	長 門 市
										66					66	柳 井 市
	2		2	30		198	636	834							834	美 祢 市
				136		3,203	25	3,228							3,228	周 南 市
							937	937							937	山陽小野田市
							37	37							37	周防大島町
																和 木 町
																上 関 町
																田 布 施 町
																平 生 町
																阿 武 町

平成29年10月分

	火災件数							焼損棟数				り災世帯数				り災人員	死者			
	建物	林野	車両	船舶	航空機	その他	計	全焼	半焼	部分焼・ぼや	計	全損	半損	小損	計		消防吏員	消防団員	その他	計
県計	18		4			4	26	8	2	14	24	2	1	6	9	23				5
下関市	4						4			4	4									
宇部市	1						1			1	1									
山口市	1		1			2	4			1	1			2	2	8				
萩市																				
防府市	3						3			3	3			1	1	2				
下松市						1	1													
岩国市			2			1	3													
光市	1						1		1	1										
長門市	1						1		1	1										
柳井市																				
美祿市	3		1				4	7	1	8	1				1	2				
周南市	1						1		1	1		1			1	4				
山陽小野田市	1						1	1	1	2	1		1	2	4					
周防大島町	2						2		2	2			2	2	3					5
和木町																				
上関町																				
田布施町																				
平生町																				
阿武町																				

負傷者				焼損面積		損害額(千円)										
消防吏員	消防団員	その他	計	建物(m)	林野(a)	建 物			林野	車両	船舶	航空機	その他	爆発	計	
						建物	収容物	計								
		3	3	633		20,694	9,539	30,233		17,454				196	47,883	県 計
						29	4,459	4,488							4,488	下 関 市
		1	1				517	517							517	宇 部 市
							5	5		1,500					1,505	山 口 市
																萩 市
						13	7	20							20	防 府 市
													196		196	下 松 市
										15,300					15,300	岩 国 市
		1	1	6		398	16	414							414	光 市
				1		95	18	113							113	長 門 市
																柳 井 市
		1	1	462		7,254	2,069	9,323		654					9,977	美 祿 市
				81		11,769	2,334	14,103							14,103	周 南 市
				82		947	114	1,061							1,061	山陽小野田市
				1		189		189							189	周防大島町
																和 木 町
																上 関 町
																田 布 施 町
																平 生 町
																阿 武 町

平成29年11月分

	火災件数							焼損棟数				り災世帯数				り災人員	死者			
	建物	林野	車両	船舶	航空機	その他	計	全焼	半焼	部分焼・ぼや	計	全損	半損	小損	計		消防吏員	消防団員	その他	計
県計	18	1	4			3	26	5	6	16	27	2	1	9	12	21			2	2
下関市	6	1				1	8	3		7	10	1		5	6	11				
宇部市	1		2				3		2		2	1			1	2			1	1
山口市	1		1			1	3			1	1									
萩市																				
防府市	1					1	2			1	1			1	1	1				
下松市			1				1													
岩国市	5						5	2		5	7			1	1	2			1	1
光市																				
長門市	1						1			1	1			1	1	2				
柳井市																				
美祢市																				
周南市																				
山陽小野田市	2						2		2		2									
周防大島町																				
和木町																				
上関町																				
田布施町																				
平生町																				
阿武町	1						1		2	1	3		1	1	2	3				

負傷者				焼損面積		損害額 (千円)										
消防吏員	消防団員	その他	計	建物 (m)	林野 (a)	建 物			林野	車両	船舶	航空機	その他	爆発	計	
						建物	収容物	計								
		4	4	445		9,880	1,375	11,255		2,388			85	995	14,723	県 計
				180		3,626	207	3,833					1		3,834	下 関 市
				110		2,758	240	2,998		1,640					4,638	宇 部 市
		1	1				3	3		25					28	山 口 市
																萩 市
						5		5					70		75	防 府 市
										723					723	下 松 市
				18		46	32	78							78	岩 国 市
																光 市
							1	1							1	長 門 市
																柳 井 市
																美 祢 市
																周 南 市
		1	1	3		255	81	336					995	1,331	山陽小野田市	
																周防大島町
																和 木 町
																上 関 町
																田 布 施 町
																平 生 町
		2	2	134		3,190	811	4,001					14		4,015	阿 武 町

平成29年12月分

	火災件数							焼損棟数				り災世帯数				り災人員	死者			
	建物	林野	車両	船舶	航空機	その他	計	全焼	半焼	部分焼・ぼや	計	全損	半損	小損	計		消防吏員	消防団員	その他	計
県計	34		3	1		7	45	16	2	32	50	11		19	30	62			2	2
下関市	3			1		1	5			3	3	1		1	2	4				
宇部市	5					1	6	5	1	1	7	2		1	3	3				
山口市	2		1				3			2	2			2	2	2			1	1
萩市	1						1			2	2			1	1	3				
防府市	3		1			1	5	1		2	3	1		1	2	4				
下松市	1						1			1	1									
岩国市	9		1			2	12	7		9	16	4		6	10	23				
光市						1	1													
長門市																				
柳井市	2						2			2	2			1	1	2				
美祢市																				
周南市	3						3			3	3			2	2	4				
山陽小野田市	3						3	1	1	3	5	1		3	4	12				
周防大島町	2						2	2		4	6	2		1	3	5			1	1
和木町																				
上関町																				
田布施町																				
平生町						1	1													
阿武町																				

負傷者				焼損面積		損害額(千円)										
消防吏員	消防団員	その他	計	建物(m)	林野(a)	建 物			林野	車両	船舶	航空機	その他	爆発	計	
						建物	収容物	計								
		6	6	1,685		46,065	8,319	54,384		954	2,717		16		58,071	県 計
				60		8,640	404	9,044			2,717				11,761	下 関 市
		1	1	584		7,699	782	8,481							8,481	宇 部 市
						101	101	202		358					560	山 口 市
																萩 市
				115		795	209	1,004		560					1,564	防 府 市
							400	400							400	下 松 市
		3	3	549		12,902	3,073	15,975		36			16		16,027	岩 国 市
																光 市
																長 門 市
						3	1	4							4	柳 井 市
																美 祢 市
						20	47	67							67	周 南 市
		2	2	114		11,109	2,229	13,338							13,338	山陽小野田市
				263		4,796	1,073	5,869							5,869	周防大島町
																和 木 町
																上 関 町
																田 布 施 町
																平 生 町
																阿 武 町